

Zeitschrift: Schweizerische Bauzeitung
Herausgeber: Verlags-AG der akademischen technischen Vereine
Band: 73 (1955)
Heft: 4

Werbung

Nutzungsbedingungen

Die ETH-Bibliothek ist die Anbieterin der digitalisierten Zeitschriften auf E-Periodica. Sie besitzt keine Urheberrechte an den Zeitschriften und ist nicht verantwortlich für deren Inhalte. Die Rechte liegen in der Regel bei den Herausgebern beziehungsweise den externen Rechteinhabern. Das Veröffentlichen von Bildern in Print- und Online-Publikationen sowie auf Social Media-Kanälen oder Webseiten ist nur mit vorheriger Genehmigung der Rechteinhaber erlaubt. [Mehr erfahren](#)

Conditions d'utilisation

L'ETH Library est le fournisseur des revues numérisées. Elle ne détient aucun droit d'auteur sur les revues et n'est pas responsable de leur contenu. En règle générale, les droits sont détenus par les éditeurs ou les détenteurs de droits externes. La reproduction d'images dans des publications imprimées ou en ligne ainsi que sur des canaux de médias sociaux ou des sites web n'est autorisée qu'avec l'accord préalable des détenteurs des droits. [En savoir plus](#)

Terms of use

The ETH Library is the provider of the digitised journals. It does not own any copyrights to the journals and is not responsible for their content. The rights usually lie with the publishers or the external rights holders. Publishing images in print and online publications, as well as on social media channels or websites, is only permitted with the prior consent of the rights holders. [Find out more](#)

Download PDF: 03.02.2026

ETH-Bibliothek Zürich, E-Periodica, <https://www.e-periodica.ch>

SCHWEIZERISCHE BAUZEITUNG

WOCHENSCHRIFT FÜR ARCHITEKTUR / INGENIEURWESEN / MASCHINENTECHNIK

REVUE POLYTECHNIQUE SUISSE

ORGAN DES S.I.A. SCHWEIZERISCHER INGENIEUR- UND ARCHITEKTEN-VEREIN
UND DER G.E.P. GESELLSCHAFT EHEMAL. STUDIERENDER DER EIDG. TECHN. HOCHSCHULE
GEGRÜNDET 1883 VON ING. A. WALDNER / HERAUSGEGEBEN VON ING. W. JEGHER

AUFZÜGE

für Personen - Waren
Speisen - Akten
mit und ohne Feineinstellung

Gebauer
ZÜRICH
Birmensdorferstr. 273
Telephon 33 21 66



25 Jahre

ING. MAX GREUTER & CIE. ZÜRICH 7
INJEKTIONS- UND GUNIT-ARBEITEN TIEFBOHRUNGEN



BERCHTOLD & Co.
HEIZUNG • LÜFTUNG
WARMWASSER
THALWIL

**INDUSTRIE-
HEIZUNG**
HEISSWASSER
STATT DAMPF

Telephon
051/920501

Verlag

W. Jegher & A. Ostertag, Dianastrasse 5,
Zürich / Tel. 23 45 07 / Postcheck VIII 6110
Postadresse:
Schweiz. Bauzeitung, Postfach Zürich 39

Bezugspreise

Einzelheft Fr. 1.65 — Abonnements:

12 Monate	6 Monate	3 Monate
Schweiz Ausland	Schweiz Ausland	Schweiz Ausland
66.— 72.—	33.— 36.—	16.50 18.—

Für Mitglieder des S. I. A., der GEP und des Schweiz. Technischen Verbandes sowie für Studierende der ETH und der EPUL ermässigte Preiskategorien nach Tarif.

Anzeigen-Verwaltung

Mosse-Annoncen AG., Zürich, Limmat-
quai 94 / Tel. 32 68 17 / Postcheck VIII 1027

INHALT

Theorie der Verbrennung und Konstruktion von Heizkesseln. Von R. Palm	43*
achtung: die Schweiz. Von H. Marti	49
Abwasserreinigung. Von W. Husmann	50*

MITTEILUNGEN

Schweisskonstruktionen. Leichte Ausenwände. Autobahn Karlsruhe - Basel	55
--	----

NEKROLOGE

Otto Businger. Léon Jungo	55*
Ed. Geilinger. E. T. Santschi. Ernst Homberger	56*

BUCHBESPRECHUNGEN

Kunstdenkmäler des Kantons Luzern, von A. Reimle. Belüftung von Tiefschützen, von D. Dettmers	56
Fünf-Sprachen-Kälte-Wörterbuch, von E. Emblük. Neuerscheinungen	57

WETTBEWERBE

Thurbrücke bei Andelfingen. Primarschulhaus Büsserach. Schwesternhaus des Bezirksspitals Fraubrunnen in Jegenstorf. Reformierte Kirche Zollikerberg, Zollikon	57
---	----

MITTEILUNGEN AUS DER G. E. P.

Die G. E. P. in Frankreich	57
----------------------------	----

ANKÜNDIGUNGEN

Graphische Sammlung der ETH. Eidg. Kunststipendien-Wettbewerb. Gewerbeschule der Stadt Zürich. Kommunale Wohnbauten Heiligfeld, Zürich. Weltkraftkonferenz. Leipziger Messe. Vorträge	58
---	----



Krane

Elektrozüge

Aufzüge



Schindler-Aufzug- und Uto-Kran-Fabrik AG.. Zürich

D 2



**Keine
Frostgefahr!**

Das Fehlen von Wasser in der Luftkühlung des Magirus-Deutz - Lastwagens verhindert das Entstehen von Motorschäden wegen niedrigen Aussen-temperaturen.

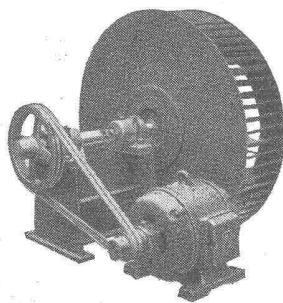
Es bedeutet aber auch eine einfachere Konstruktion mit weniger Teilen und weniger Störungsquellen.



Generalvertretung für die ganze Schweiz:
Hämmerli AG., Lenzburg Tel. (064) 81816

geräuschlose

Ventilatoren



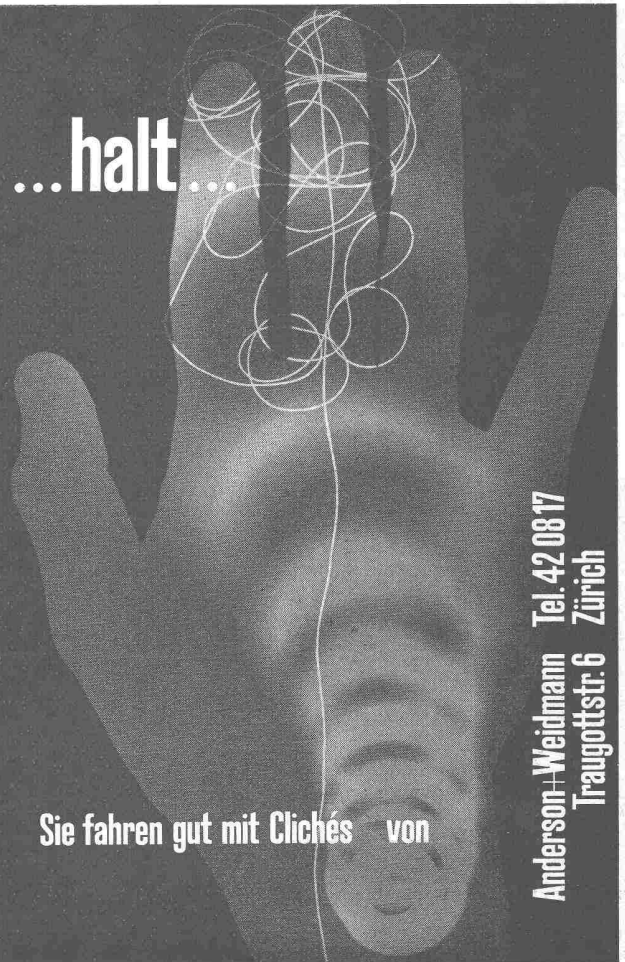
Zentrifugal- und Schrauben-Ventilatoren für alle Anwendungsgebiete. — Elektromotoren in jeder Bauform.



G. Meidinger & Cie., Basel 4

Telephon (061) 22 97 65

...halt...



Sie fahren gut mit Clichés von

Anderson-Weidmann Tel. 42 08 17
Traugottstr. 6 Zürich



Industriebau Wartmann & Cie. AG.

Stahlbau/Kesselschmiede

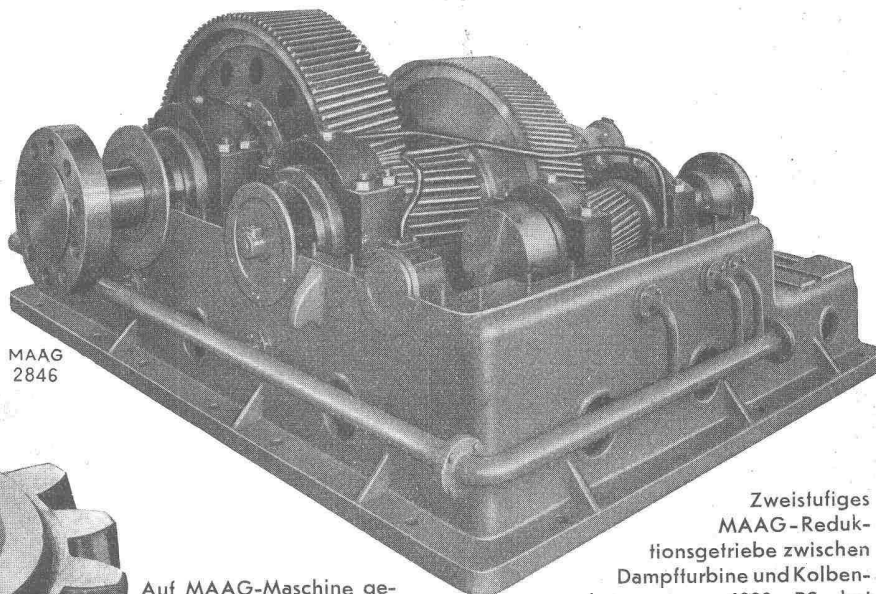
Zürich/Brugg

MAAG

Zahnräder und Zahnradgetriebe

mit gehärteter und
geschliffener Verzahnung

für alle Industriezweige



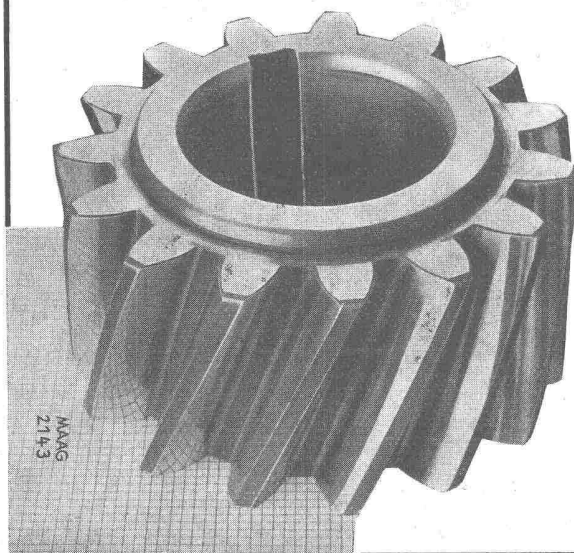
MAAG
2846

Zweistufiges
MAAG-Reduk-
tionsgetriebe zwischen
Dampfturbine und Kolben-
kompressor, 6000 PS bei
3600/230 U/min. - Alle Verzahn-
ungen im Einsatz gehärtet und
geschliffen.

Auf MAAG-Maschine ge-
schliffenes Traktionsritzel
nach Zurücklegung von
1 040 000 km, mit spiegel-
glatten Zahnflanken.

MAAG-ZAHNRÄDER AG.

ZÜRICH



MAAG
2143

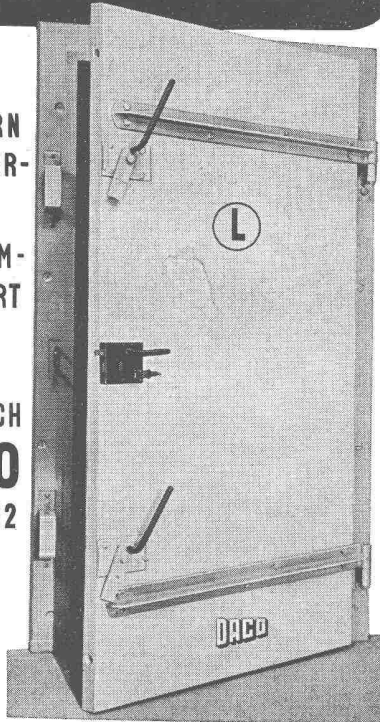
LUFTSCHUTZ - TÜRE

EMPA GEPRÜFT & EMPFOHLEN

FÜR INNEN & ÄUSSERN
ANSCHLAG OHNE QUER-
BALKEN

KANN VON JEDEM ZIM-
MERMANN AUSGEFÜHRT
WERDEN

PROSPEKT & PREISE DURCH
DANGEL & CO
MUTSCELLENSTR. 152
ZÜRICH 2



ALLEINVERTRIEB DER BESCHLÄGE BARTH & CO
SCHÜTZENGASSE 31 ZÜRICH 1

50 JAHRE
EMIL HITZ
1903/1953

EMIL HITZ
ZÜRICH 3

Fabrik für Drahtgeflechte
Grubenstrasse 29 Tel. (051) 33 25 50

Zweigbetrieb in Basel
Ob. Rebgrasse 40 Tel. (061) 32 45 92

FABRIK FÜR

gelochte
gepresste
gehämmerte
Bleche



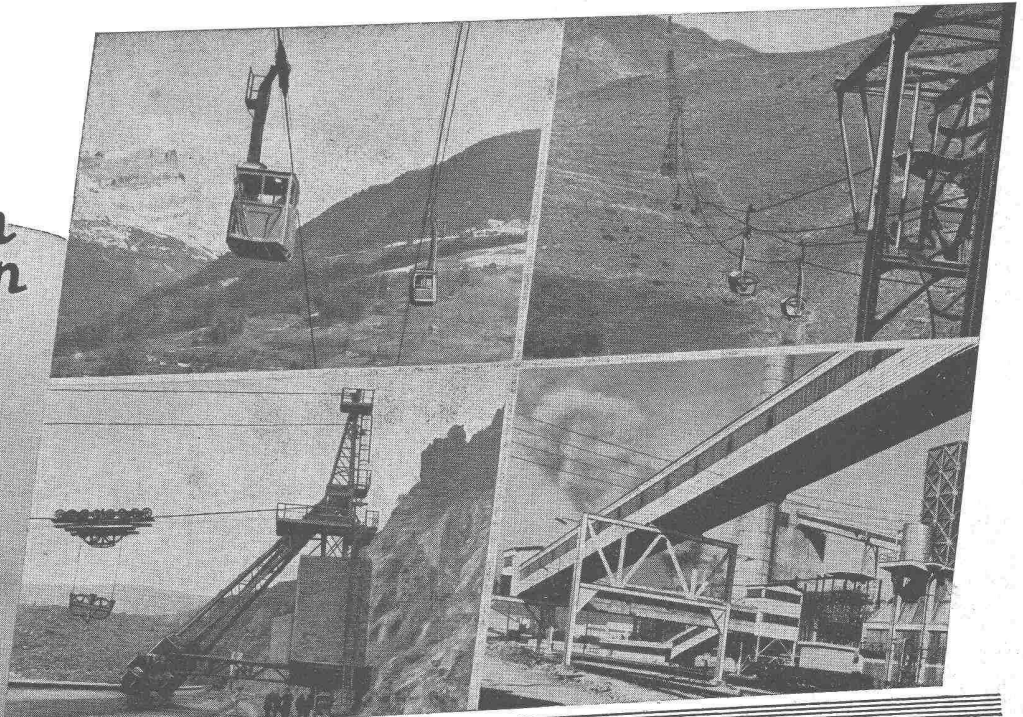
Blech-
Konstruktionen

H. Heer & Co., Olten
Tel. (062) 5 40 29



*Wir planen
und bauen*

LASTEN-DRAHTSEILBAHNEN
PERSONENSCHWEBEBAHNEN
KABELKRANE ALLER ART
VERLADEBRÜCKEN
TRANSPORTANLAGEN
FÜR JEDEN ZWECK
FÖRDERBÄNDER, ELEVATOREN
SCHNECKEN, KREISFÖRDERER
USW.



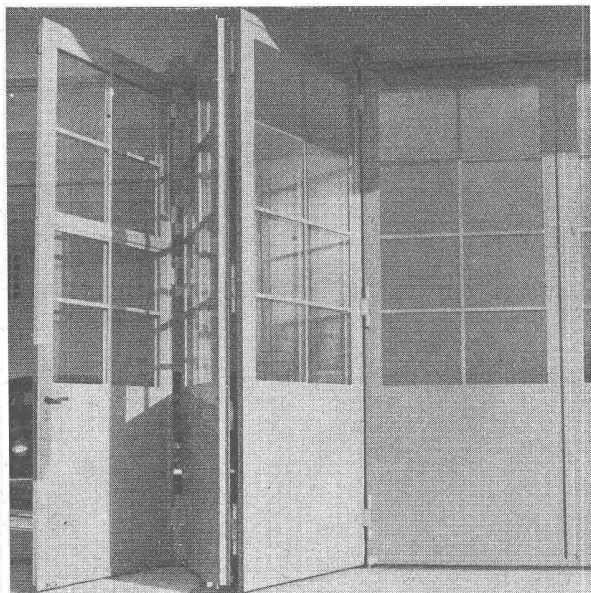
GESELLSCHAFT FÜR FÖRDERANLAGEN ERNST HECKEL MBH., SAARBRÜCKEN

VERTRETER FÜR DIE SCHWEIZ: ULRICH ROHRER-MARTI • BERN-ZÖLLIKOFEN

Gebr. Tuchschmid AG. Frauenfeld und Zürich



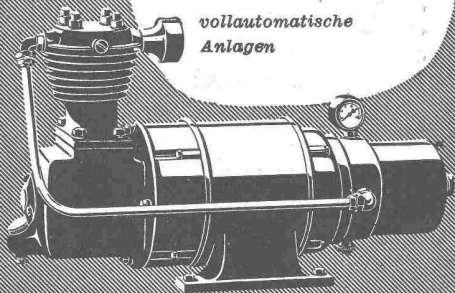
Stahltore



HAUG KOMPRESSOREN

Drücke bis 25 atü
Ansaugvolumen 3-120 m³/h
ein- und zweistufig
ein- und mehrzylindrig

vollautomatische
Anlagen



FRITZ HAUG AG.

MASCHINENFABRIK

ST. GALLEN

Tel. (071) 24 64 37



Beleuchtungsanlagen in großen Hallen sind schwer zugänglich, die Reinigung oft unmöglich oder mit großen Kosten verbunden.

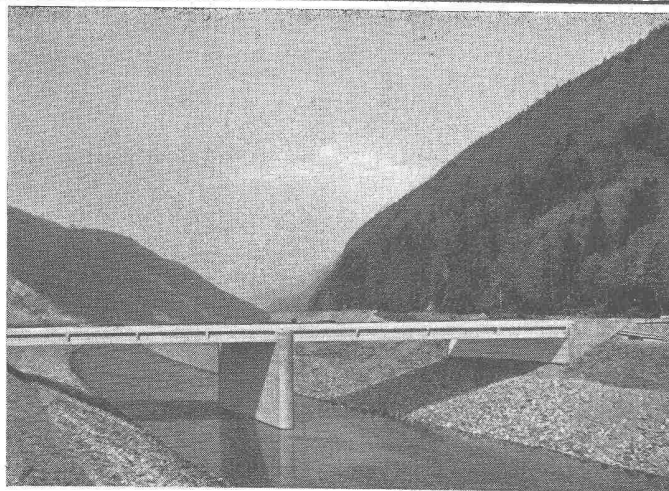
Deshalb sinkt die Lichtleistung solcher Anlagen untragbar stark.

Aus diesem Grund geben immer mehr Betriebsleiter den Fluora-Antistaubleuchten den Vorzug. Sie sind punkto Reinigung anspruchslos und garantieren dauernd maximale Leistung.

Welche Fluora-Antistaubleuchten für Ihren speziellen Fall in Frage kommen, sagen Ihnen unsere Fachleute. Bitte nehmen Sie die kostenlose Beratung in Anspruch, Sie profitieren dadurch.



Spezialfabrik für Fluoreszenzlampen-
Beleuchtungskörper - Herisau Tel. (071) 5 23 63



Vobag

AG. für vorgespannten Beton
und Zementwarenfabrik

Spezialfirma für hochwertige Betonwaren
für alle Zwecke

Adliswil-Zürich - Tel. 91 68 44

Brücke aus vorgespannten Betonelementen



Transformatoren
Anlass- und Regulier-Widerstände
Signalglocken

HANS GLOOR / FABRIK ELEKTRISCHER APPARATE / ZÜRICH 50 (OERLIKON)
Telephon (051) 46 83 50

Förder-Anlagen mit
RENOLD-TRANSPORT-KETTEN

sind

- kraftsparend ●
- leistungsfähig ●
- störungsfrei ●
- von langer ●
- Lebensdauer ●



W. Emil Kunz - Zürich 27
Gotthardstr. 21 - Tel. (051) 25 29 10

Oesterreich. SPEZIAL-BENTONITE

für Dammbauten, Tiefbohrungen, Stollenbau

DOHAG HANDELS AG.

Zürich, Waaggasse 7 Tel. (051) 27 35 12



Asphalt-Emulsion & Zürich

Telephon 25 88 66

erstellt zuverlässig

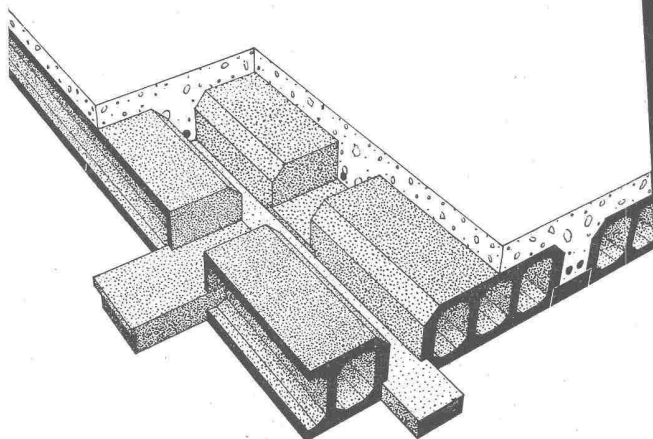
Löwenstrasse 11



Terrassen, Flachdächer, Grundwasser-Isolierungen

Die fugensichere Korkisolierdecke

mit Deckensteinen Marke Baukornat
Hervorragend geeignet als oberste Betondecke
unter Steildach und als Flachdach



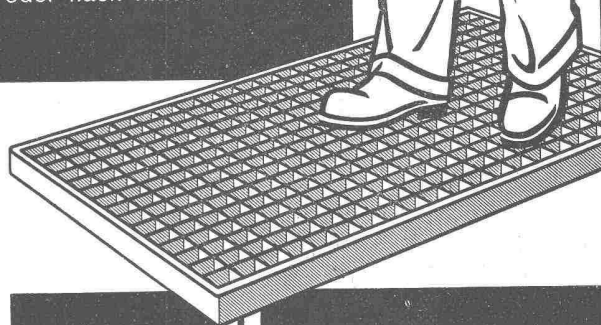
Verlangen Sie unseren Prospekt

Baukork A.G.

Verkaufsbüro Zürich, Gotthardstrasse 61 Tel. (051) 23 80 12

Schuhkratzroste System WEMA

normalisiert 30x50 cm,
40x60, 50x80, 60x100 cm,
oder nach Mass.



Alleinhersteller

SIEGFRIED

keller co

Glasdachwerke
Wallisellen-Zürich
Tel. (051) 93 32 32

MD

Gedi-Hebezeuge

zu neuen interessanten Preisen:

Hervorragende Qualität und vorteilhafte Preise haben zu der ständig wachsenden Nachfrage geführt. Das umfassende Lieferprogramm lässt ihrer Wahl einen weiten Spielraum.

Die illustrierte Preisliste Nr. 633,

die wir Ihnen auf Verlangen gerne zustellen, bedeutet für Sie ein nützliches Nachschlagewerk. Es erleichtert Ihnen die Wahl zweckdienlicher Hebezeuge.

Schweizerischer Generalverkauf durch

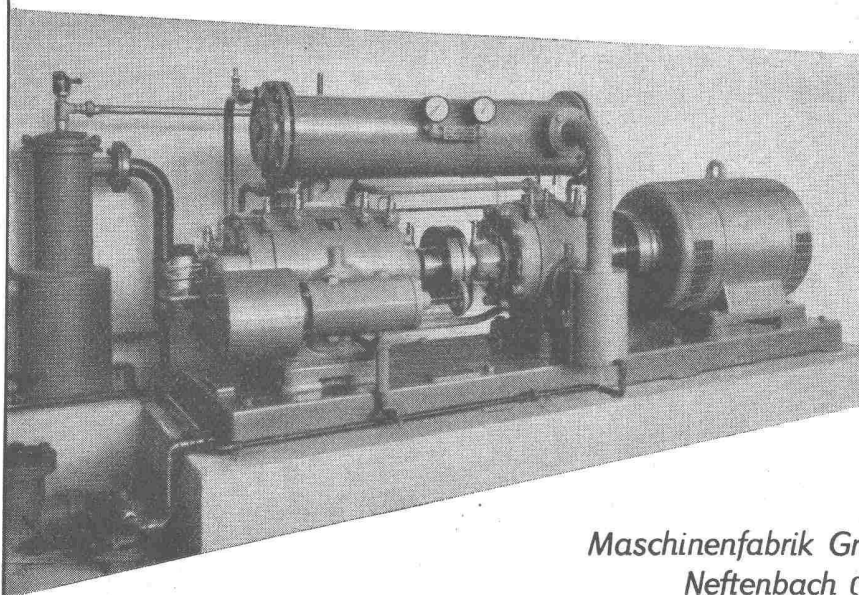
Wiederverkäufer
interessante
Rabatte!

Robert Aebi & Cie AG Zürich

URANIASTRASSE 31/35 TEL. (051) 23 17 50

Wir sind Aussteller an der
Baumaschinenmesse Zürich 1955 — 25. März bis 3. April 1955

GRABER & WENING / ROTATIONS-KOMPRESSOREN



wir liefern halb- und
vollautomatische Anlagen
für jeden Industriebedarf

1- und 2-stufige Kompressoren
für 4 und 8 atü Betriebsdruck
Eff. Leistung: 100-1000 m³/h

*Maschinenfabrik Graber & Wening AG.
Neftenbach (Winterthur)*

GW 359



**PASSAVANT - Ausrüstungen für Schwachlast-Tropfkörper
gewährleisten hohen Reinigungsgrad.**

Passavant-Werke

Michelbacher Hütte

(b. Michelbach, Nassau)

VERTRETUNG: ING. THÉO NOERDLINGER, ZÜRICH 8

Feldegg-Strasse 42
Ruf: 24 35 61