

Zeitschrift: Schweizerische Bauzeitung
Herausgeber: Verlags-AG der akademischen technischen Vereine
Band: 73 (1955)
Heft: 37

Werbung

Nutzungsbedingungen

Die ETH-Bibliothek ist die Anbieterin der digitalisierten Zeitschriften auf E-Periodica. Sie besitzt keine Urheberrechte an den Zeitschriften und ist nicht verantwortlich für deren Inhalte. Die Rechte liegen in der Regel bei den Herausgebern beziehungsweise den externen Rechteinhabern. Das Veröffentlichen von Bildern in Print- und Online-Publikationen sowie auf Social Media-Kanälen oder Webseiten ist nur mit vorheriger Genehmigung der Rechteinhaber erlaubt. [Mehr erfahren](#)

Conditions d'utilisation

L'ETH Library est le fournisseur des revues numérisées. Elle ne détient aucun droit d'auteur sur les revues et n'est pas responsable de leur contenu. En règle générale, les droits sont détenus par les éditeurs ou les détenteurs de droits externes. La reproduction d'images dans des publications imprimées ou en ligne ainsi que sur des canaux de médias sociaux ou des sites web n'est autorisée qu'avec l'accord préalable des détenteurs des droits. [En savoir plus](#)

Terms of use

The ETH Library is the provider of the digitised journals. It does not own any copyrights to the journals and is not responsible for their content. The rights usually lie with the publishers or the external rights holders. Publishing images in print and online publications, as well as on social media channels or websites, is only permitted with the prior consent of the rights holders. [Find out more](#)

Download PDF: 03.02.2026

ETH-Bibliothek Zürich, E-Periodica, <https://www.e-periodica.ch>

SCHWEIZERISCHE BAUZEITUNG

WOCHENSCHRIFT FÜR ARCHITEKTUR / INGENIEURWESEN / MASCHINENTECHNIK

REVUE POLYTECHNIQUE SUISSE

ORGAN DES S.I.A. SCHWEIZERISCHER INGENIEUR- UND ARCHITEKTEN-VEREIN
UND DER G.E.P. GESELLSCHAFT EHEMAL. STUDIERENDER DER EIDG. TECHN. HOCHSCHULE
GEGRÜNDET 1883 VON ING. A. WALDNER / HERAUSGEGEBEN VON ING. W. JEGHER



GÖHNER
TÜR + FENSTER
NORMEN

ermöglichen individuelles Bauen

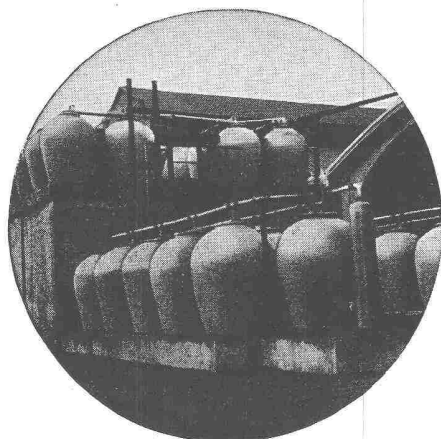
ERNST GÖHNER AG ZÜRICH
BERN BASEL ST. GALLEN ZUG BIEL GENÈVE LUGANO

GLASDÄCHER

Kittlos mit Bleibanden oder Aluminiumprofilen.

JAKOB SCHERRER SÖHNE

Zürich 2 Allmendstrasse 7 Telefon 051 / 25 79 80



STEINZEUG EMBRACH

garantiert säurebeständig

Chemisches Steinzeug für stärkste chemische Beanspruchung

Embrachit garantiert temperaturwechselbeständig bis 100° C

Thermosil speziell wärmeleitend

Embrt und Porzellan für Elektroisierkörper mit hoher elektrischer und mechanischer Festigkeit

Kanalisations-Steinzeug für Bau- gewerbe und Landwirtschaft

Steinzeugfabrik Embrach AG.

für Kanalisation und chemische Industrie
Embrach (Kt. Zürich) Tel. (051) 95 23 21

Zeichentische
Zeichenpapiere
Zeichenmaterial

Prospekte und Beratung durch das zeichentechnische Spezialhaus

Scholl

Gebrüder Scholl AG, an der Poststrasse
in Zürich seit 1865 - Telefon (051) 23 76 80

Verlag

W. Jegher & A. Ostertag, Dianastrasse 5,
Zürich / Tel. 23 45 07 / Postcheck VIII 6110

Postadresse:

Schweiz. Bauzeitung, Postfach Zürich 39

Bezugspreise

Einzelheft Fr. 1.65 — Abonnements:

Kategorie	12 Monate Schweiz Ausland	6 Monate Schweiz Ausland	3 Monate Schweiz Ausland
A	66.— 72.—	33.— 36.—	16.50 18.—
B	60.— 66.—	30.— 33.—	15.— 16.50
C	50.— 56.—	25.— 28.—	12.50 14.—
D	36.— 42.—	18.— 21.—	9.— 10.50

A Normaler Preis

B für Mitglieder Schweiz. Techn. Verband

C für Mitglieder S. I. A. oder G. E. P.

D für Mitglieder S. I. A. oder G. E. P., die weniger als 30 Jahre alt sind, sowie für Studierende der ETH und der EPUL (bei Bestellung Geburtsjahr angeben).

Das Abonnement kann mit jedem Kalendermonat begonnen werden. Die Kategorien B, C und D gelten nur für direkte Bestellung beim Verlag.

Anzeigenverwaltung

Mosse-Annoncen AG., Zürich, Limmat-
quai 94 / Tel. 32 63 17 / Postcheck VIII 1027

INHALT

Contribution à l'étude de l'espace-
ment des râteliers de retenue de
la neige. Par A. Roch 545*

Generalverkehrsplan für die Stadt
Zürich, Kurzfassung des Gutachtens
Kremer/Leibbrand. Von K. Leib-
brand 550*

MITTEILUNGEN

Zum Bau der neuen Teufelsbrücke 554

WETTBEWERBE

Primarschulhaus Ins. Neue Kirchen-
feldbrücke in Bern 554

MITTEILUNGEN AUS DEM S. I. A.

Fachgruppe der Ingenieure der In-
dustrie 554

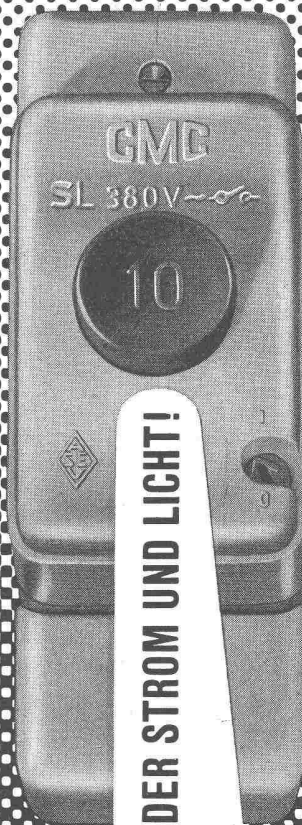
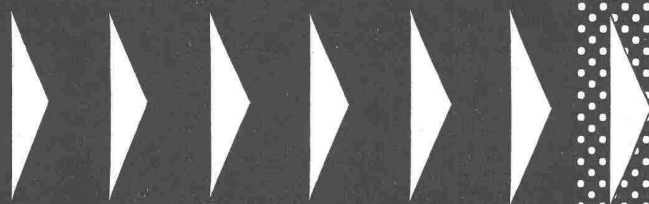
ANKÜNDIGUNGEN

Schweiz. Gesellschaft für Boden-
mechanik und Foundationstechnik.
Jahresversammlungen SEV und VSE.
Institut für Angewandte Psychologie,
Zürich, Technische Probleme der
Baumwollindustrie. 2. Internat. In-
genieurkongress der FIANI 554

Schon wieder eine Sicherung durchgebrannt...

Betriebsstörung...

Zeitverlust....



EIN FINGERDRUCK BRINGT WIEDER STROM UND LICHT!

CMC Sicherungsautomaten SL für Licht-, Kraft- und Wärmeinstallationen in Wohnungen, Werkstätten, Hotels, öffentlichen Gebäuden usw.

CMC

CARL MAIER & CIE / SCHAFFHAUSEN

Fabrik elektrischer Apparate und Schaltanlagen • Telefon 053 / 5 61 31



Tauernkraftwerke Kaprun-Salzburg: Mooserbodensperre und Drossensperre, erbaut in FRIOPLAST-Beton. Im Hintergrund: Limbergsperre (PLASTIMENT-Beton)

FRIOPLAST

für hochwertigen und frostbeständigen Beton

Staumauern mit FRIOPLAST-Beton:

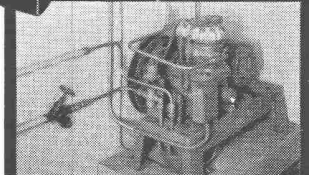
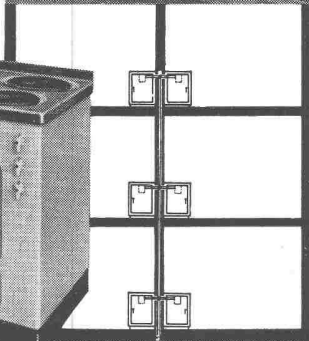
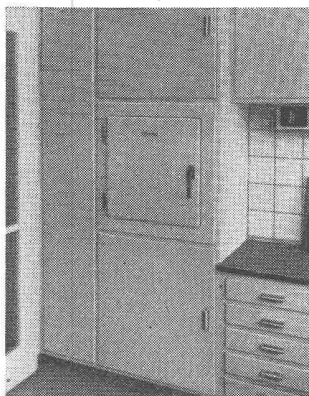
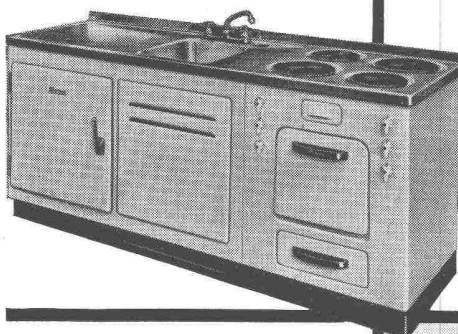
Frankreich: Zwillingsperre Aussois, Bioge, Couesque, Goul, Gréziolles, Séchillienne, Arly, Pannessière, Luzech, Borts, Kourigba. Oesterreich: Margaritzensperre, Möllsperre, Mooserbodensperre, Drossensperre, Weissee-Süd- und Nordsperr, Weissenseesperre, Dobra-Krumau, Thurnberg-Wegscheid, Jochenstein, Offenstein, Ybbs-Persenbeug. Deutschland: Okertalsperre. Italien: Publino, Pezzé di Moena, Plezzut, Gramolazzo, Valle Cadore, Forte Buso, Corlo, Senaiga, Valsoera, Barcis, Alborelo, Piantellessio, San Giuliano, Quarazza, Fedaia. Schweiz: Birsfelden, Les Clées, Sambuco.



Kaspar Winkler & Co.

Fabrik für chemische Baustoffe Telefon 525343 Zürich 48
Techn. Büro Bern Tel. (031) 907 73 Bureau techn. Lausanne Tél. (021) 26 08 13

Zentral- kühlanlagen für Mehrfamilien- Häuser



Auf welche Art werden Sie den Kühlschrank im Bauprojekt einsetzen: als Einzelkühlschrank freistehend, als Einbau im Buffet, an die Wand montiert, in einen Korpus eingebaut, in einer Kombination (mit Chromstahl-Spültrog) mit Herd, Kübelkasten, Boiler, Gerätekasten?

Ob Sie einheitliche Küchen für ein ganzes Haus projektieren, ob Sie entsprechend den Wohnungsgrößen verschiedene Arten des Einbaues von Kühlschränken und auch verschiedene Kühlschrankgrößen vorsehen... in jedem Fall reduzieren Sie die Bausumme, wenn Sie statt Einzelapparaten eine Therna-Zentralkühlanlage wählen. Sie bieten Ihren Mietern einen leistungsfähigen Therna-Kühlschrank mit allen Vorteilen des Kompressor-Systems. Sie bieten Ihnen den Vorteil der denkbar kleinsten Kühlschrank-Stromkosten.

Dürfen wir Ihnen einen technisch und preislich interessanten Vorschlag unterbreiten?

Ausstellungsräume:

Zürich: Beethovenstrasse 20

Bern: Monbijoustrasse 47

Lausanne: 1, rue Beau-Séjour

Genf: 18, Passage du Teraillet

Therna

AG., Schwanden (Glarus)

Kältebüro Zürich Hofwiesenstrasse 141 Tel. 051/261606

Bestellen Sie

Durisol

Mauersteine

rechtzeitig

Durisol AG
für Leichtbaustoffe
Dietikon/ZH
Tel. 051/91 86 65

Mit HESCO- Rippenstreckmetall vorteilhafter bauen

kein durchbiegen

leichte Formung für jedes Profil

vorzüglicher Putzträger

durch Asphalt-Lack vor Rost geschützt



Bitte Prospekt verlangen.

Hess & Cie.

Pilgersteg Rüti/ZH

Tel. 055 / 2 35 22

Drahtzieherei, Metallwaren- und Nagelfabrik



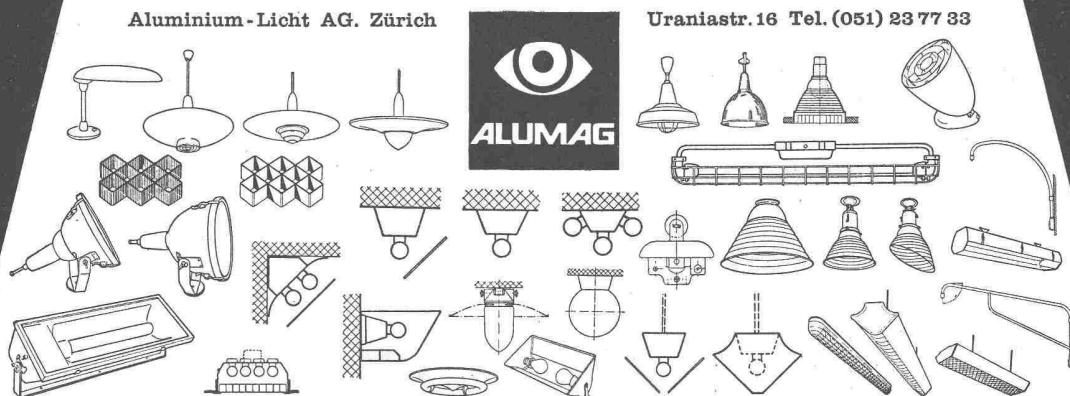
Verkauf durch Eisenwaren- und Baumaterialien-Handel

Elektrizitätswerke und Bauämter

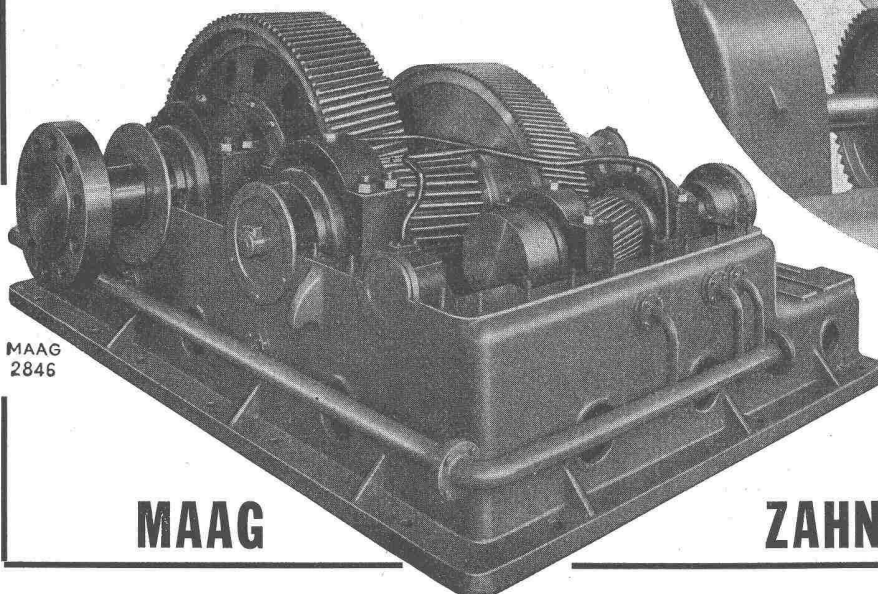
finden in unserem neuen Beleuchtungskörper-Katalog eine Fülle wertvoller Angaben, lichttechnischer Tabellen, Kurven und Daten - gewissermassen ein Handbuch der Beleuchtung und dazu eine klare Übersicht über das ganze Fabrikationsprogramm. Wenn Sie Ihr Exemplar noch nicht erhalten haben, so verlangen Sie es bitte kostenlos noch heute.

Aluminium-Licht AG. Zürich

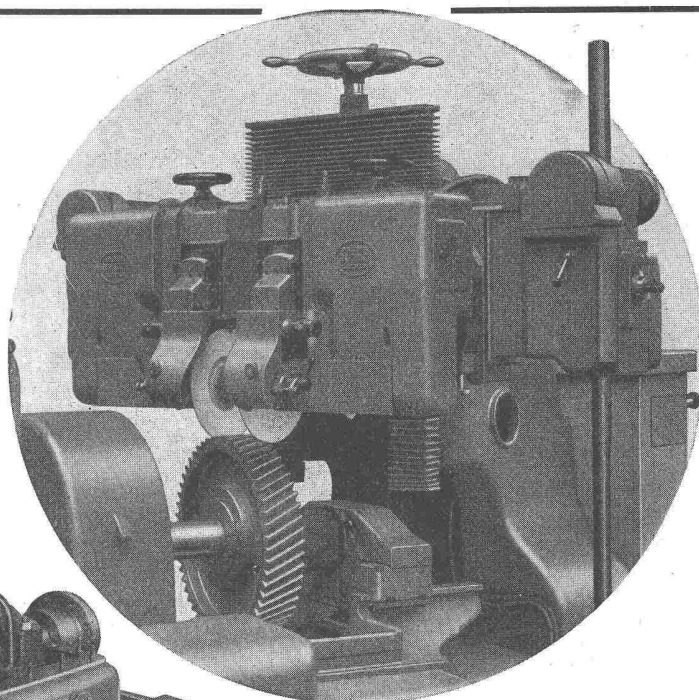
Uraniastr. 16 Tel. (051) 23 77 33



Der Weg zu geräuscharmen Getrieben hoher
Lebensdauer bei grosser Überlastbarkeit
führt über das
**Verzahnungs-Schleifen auf
MAAG - Maschinen**



MAAG
2846

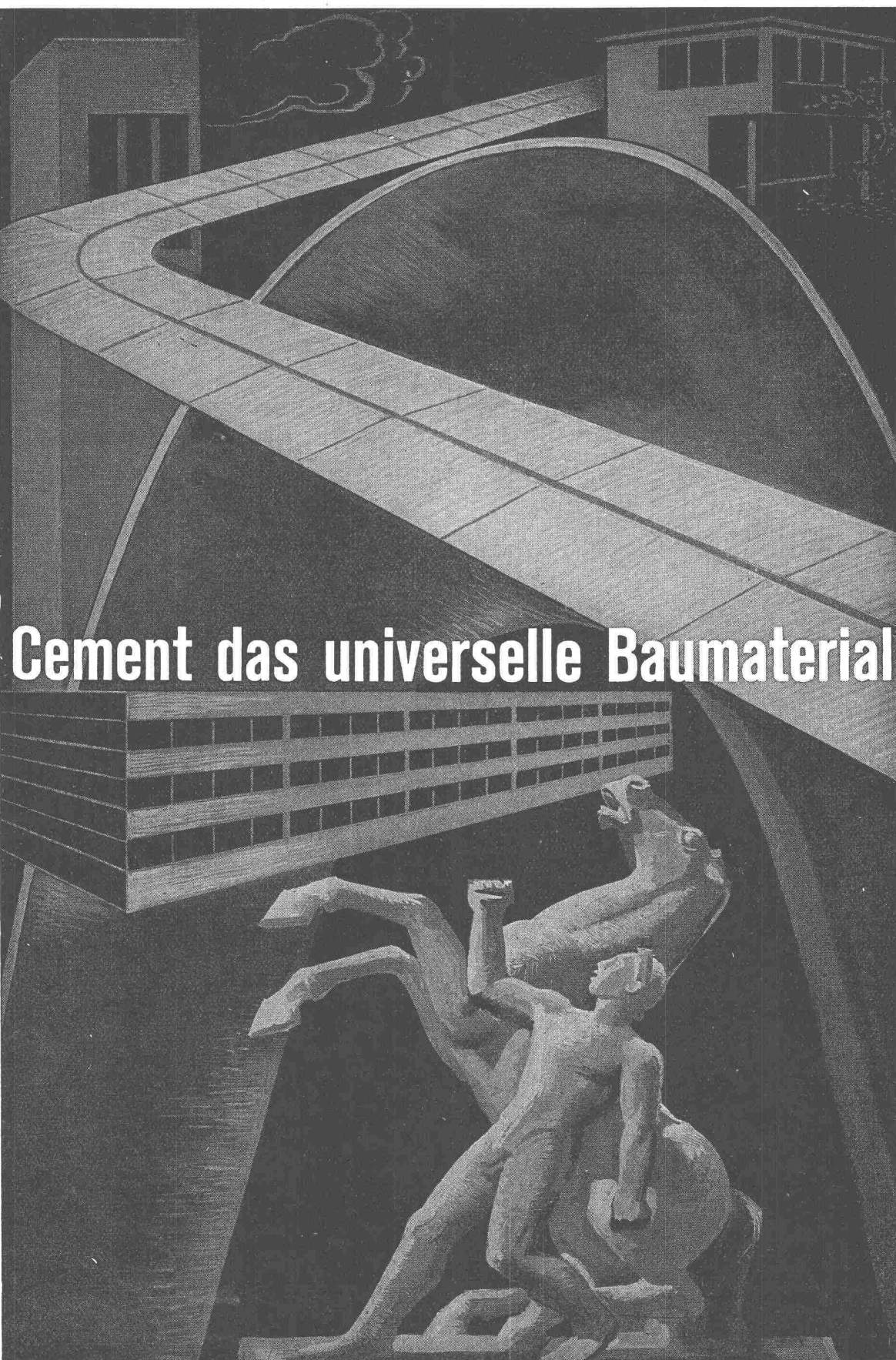


Oben: Schleifen der Verzahnung eines Traktionsrades auf MAAG-Zahnradschleifmaschine.

Links: Zweistufiges MAAG-Reduktionsgetriebe zwischen Dampfturbine und Kolbenkompressor, 6000 PS bei 3600/230 U/min, in einer chemischen Fabrik. Alle Ritzel und Räder aus Chromnickelstahl, im Einsatz gehärtet und geschliffen.

MAAG

ZAHNRÄDER AG. ZÜRICH

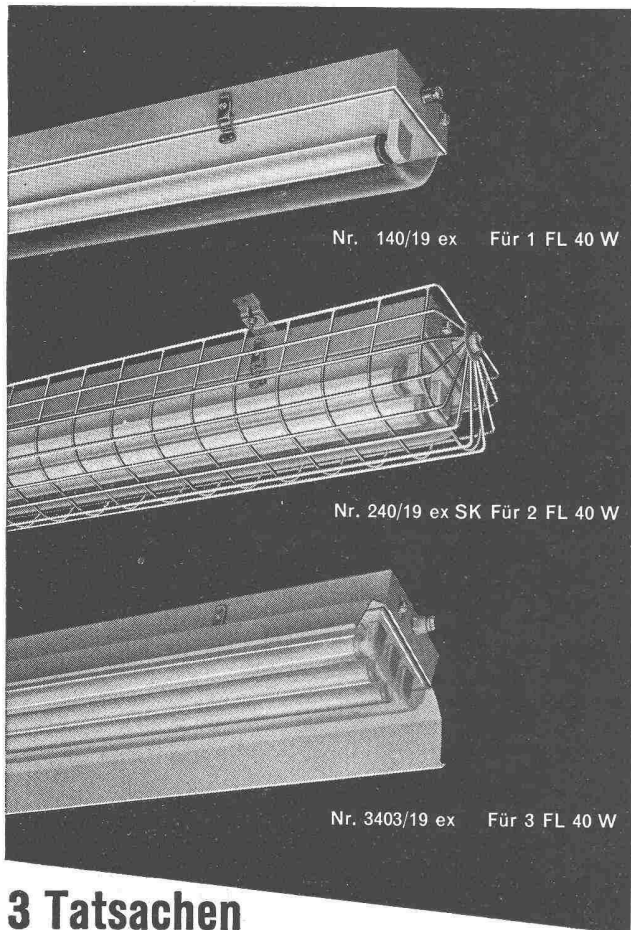


Cement das universelle Baumaterial

Explosionssichere Leuchten gemäß SEV

für erhöhte Sicherheit, Zündgruppen A-D

Verwendung: in allen explosionsgefährlichen Gasen und Dämpfen, inkl. Schwefelkohlenstoff



Nr. 140/19 ex Für 1 FL 40 W

Nr. 240/19 ex SK Für 2 FL 40 W

Nr. 3403/19 ex Für 3 FL 40 W

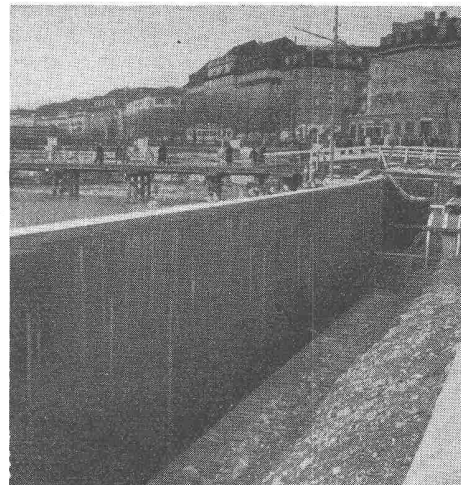
3 Tatsachen sind für Sie entscheidend:

1. Unsere 3 Ex-Leuchten-Typen haben am 27. 7. 1955 die SEV-Prüfung auf Grund der im 4. Entwurf nochmals verschärften Vorschriften über explosionssicheres Material bestanden.
2. Unsere Leuchten sind universal verwendbar und ermöglichen in jedem Fall eine auch lichttechnisch einwandfreie Lösung.
3. Unsere Preise sind vernünftig. Elektrofachgeschäfte und Firmen mit eigener Installations-Konzession erhalten hierauf den normalen Rabatt.
Verlangen Sie unseren Sonderprospekt
Ex e D



Spezialfabrik für Fluoreszenzlampen-Beleuchtungskörper
Herisau, Tel. (071) 5 23 63/64

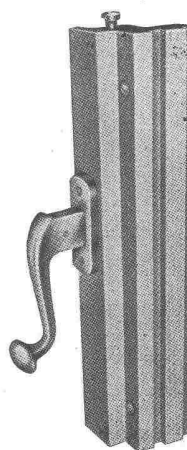
BAUTENSCHUTZ



Stützmauer
Limmatquai,
Zürich,
geschützt mit
INERTOL

SIEGFRIED
keller CO
WALLISELLEN-ZH TEL. 051/933232

Wählen Sie



die
bewährte
gut
verschliessbare
verdeckte oder aufgesetzte

FENSTER- UND TÜREN- ESPAGNOLETTE

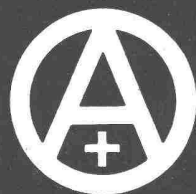
Pat. «Hansch»

Fabrikant:

HANS SCHÄRER, RUPERSWIL AG
Baubeschlägefabrik

Telephon (064) 3 42 69

AKTIENGESELLSCHAFT OEDERLIN + CIE. BADEN, ARMATURENFABRIK UND METALLGIESSEREIEN



QUALITÄT SERZEUGNISSE

G E G R . 1 8 5 8

OEDERLIN-

Armaturen für Gas, Wasser und Luft, sanitäre Anlagen, Zentralheizungen, Industrie und Chemie

Gussprodukte in sämtlichen CU-ZN und CU-SN-Legierungen

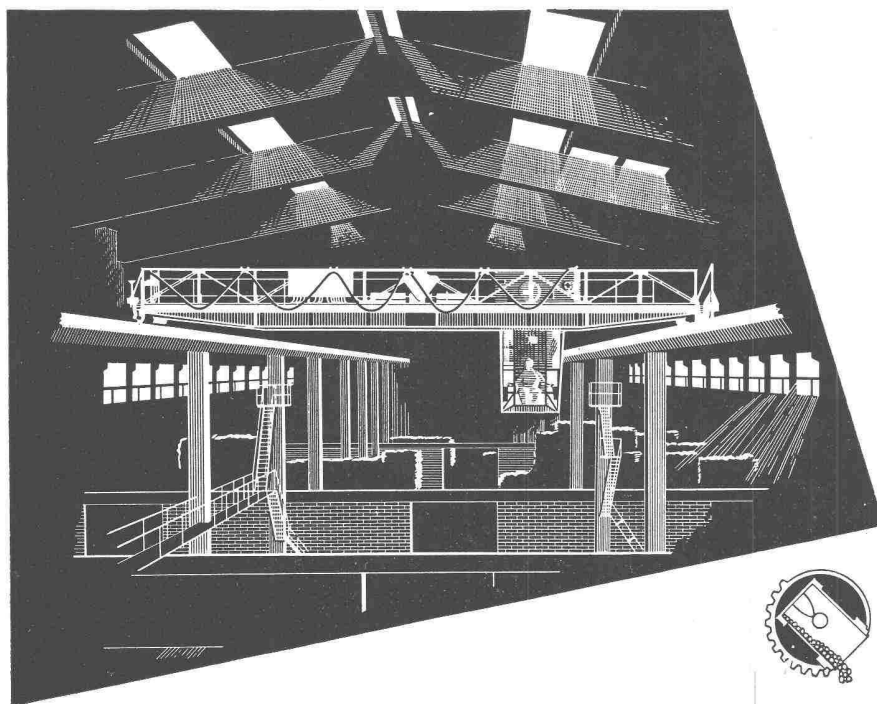
Chromnickelstahl in Legierungen Cr 18%, Ni 8% und Cr 18%, Ni 8%, Mo 2,5 %.

Leicht- und Leichtmetalllegierungen in Sand- und Kokillenguss

Im Gesenk verarbeitete Schmiederohlinge in Nichteisen-, Schwer- und Leichtmetallen

Elektr. Verbindungsmaterial

Kupferrohr-Löt fittings „NIBCO“

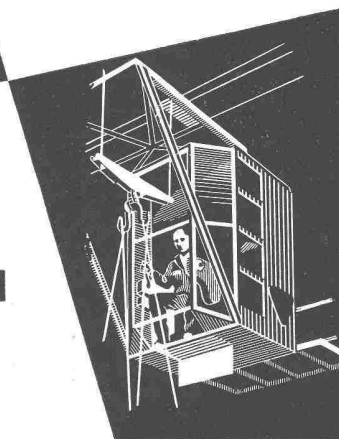


Schweiz. Reederei Basel
 Laufkran im Umschlaghof
 Tragkraft 3000 kg
 Spannweite 15 m
 Schützensteuerung
 Katzfahren : 40 m / min
 Kranfahren : Umlauf - Ge-
 triebe 70-205-275 m/min
 Hubwerk : 15-60 m / min



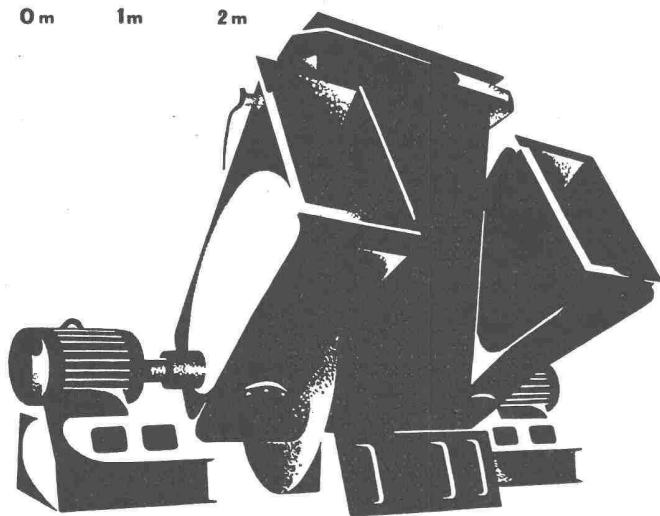
HÜBSCHER + CO./SCHAFFHAUSEN
 MASCHINEN- UND STAHLBAU

EBNATSTRASSE 131 TEL. (053) 5 35 19 / 5 53 42



SULZER**Sulzer-Ventilatoren für alle Zwecke**

0 m 1 m 2 m



73585

Saugzugventilator
für eine Kesselanlage.
 $Q = 70 \text{ m}^3/\text{s}$; $p = 278 \text{ mm WS}$

Für Entnebelungsanlagen, Lüftungsanlagen,
Heizungsanlagen, Trocknungsanlagen,
Befeuchtungsanlagen, Kühlanlagen.
Für Unterwinderzeugung oder künstlichen
Kaminzug usw.
Für Stollen-, Tunnel- und Minenventilations-
anlagen usw.
Für Kupolöfen, Schmiedefeuer, Gasgeneratoren,
Gas- und Ölbrenner, Tiegelöfen usw.

Serienausführungen in allen Größen ab
Lager lieferbar.

Gebrüder Sulzer, Aktiengesellschaft,
Winterthur / Schweiz

Die vier Eckpfeiler des Holzschutzes!

ARBEZOL-SPEZIAL verfilgt alle Holzwurmarten und schützt das Holz vor Neubefall; gebrauchsfertige, farblose, auf Oelbasis aufgebaute Lösung.

SCHNITTHOLZ-ARBEZOL schützt vorbeugend frisch eingeschnittenes wie auch völlig lufttrockenes Holz vor Schädlingsfrass; farbloses Konzentrat.

BAUHOLZ-ARBEZOL schützt vorbeugend Bauholz vor allen Wurm- und Fäulnisarten; farbloses Konzentrat (auf Wunsch Gratis-Farbzusatz).

ARBEZOL-SUPER schützt vorbeugend Fassaden, Schalungen, Schreinerwaren usw. vor Wurm und Fäulnis und reduziert das Werfen, Wachsen und Schwinden um 60 bis 70 Prozent; gebrauchsfertige, farblose, auf Oelbasis aufgebaute Lösung.

Die ARBEZOLE enthalten DDT-Wirkstoff, der über sechzehntausendmal wirksamer ist als Karbolineum.

Unsere Holzschutzmittel sind **permanent-aktiv!**

Holzschutz ARBEZOL gereicht dem Holz zum Wohl!

A. BENZ & CIE. - ZÜRICH 2/38

Spezialfirma zum Schutze verbauten Holzes

Renggerstrasse 56

Telephon (051) 45 34 34

