

**Zeitschrift:** Schweizerische Bauzeitung  
**Herausgeber:** Verlags-AG der akademischen technischen Vereine  
**Band:** 73 (1955)  
**Heft:** 37

## **Titelseiten**

### **Nutzungsbedingungen**

Die ETH-Bibliothek ist die Anbieterin der digitalisierten Zeitschriften auf E-Periodica. Sie besitzt keine Urheberrechte an den Zeitschriften und ist nicht verantwortlich für deren Inhalte. Die Rechte liegen in der Regel bei den Herausgebern beziehungsweise den externen Rechteinhabern. Das Veröffentlichen von Bildern in Print- und Online-Publikationen sowie auf Social Media-Kanälen oder Webseiten ist nur mit vorheriger Genehmigung der Rechteinhaber erlaubt. [Mehr erfahren](#)

### **Conditions d'utilisation**

L'ETH Library est le fournisseur des revues numérisées. Elle ne détient aucun droit d'auteur sur les revues et n'est pas responsable de leur contenu. En règle générale, les droits sont détenus par les éditeurs ou les détenteurs de droits externes. La reproduction d'images dans des publications imprimées ou en ligne ainsi que sur des canaux de médias sociaux ou des sites web n'est autorisée qu'avec l'accord préalable des détenteurs des droits. [En savoir plus](#)

### **Terms of use**

The ETH Library is the provider of the digitised journals. It does not own any copyrights to the journals and is not responsible for their content. The rights usually lie with the publishers or the external rights holders. Publishing images in print and online publications, as well as on social media channels or websites, is only permitted with the prior consent of the rights holders. [Find out more](#)

**Download PDF:** 27.01.2026

**ETH-Bibliothek Zürich, E-Periodica, <https://www.e-periodica.ch>**

# SCHWEIZERISCHE BAUZEITUNG

WOCHENSCHRIFT FÜR ARCHITEKTUR / INGENIEURWESEN / MASCHINENTECHNIK

REVUE POLYTECHNIQUE SUISSE

ORGAN DES S.I.A. SCHWEIZERISCHER INGENIEUR- UND ARCHITEKTEN-VEREIN  
UND DER G.E.P. GESELLSCHAFT EHEMAL. STUDIERENDER DER EIDG. TECHN. HOCHSCHULE  
GEGRÜNDET 1883 VON ING. A. WALDNER / HERAUSGEGEBEN VON ING. W. JEGHER



**GÖHNER**  
TÜREN + FENSTER  
**NORMEN**

ermöglichen individuelles Bauen

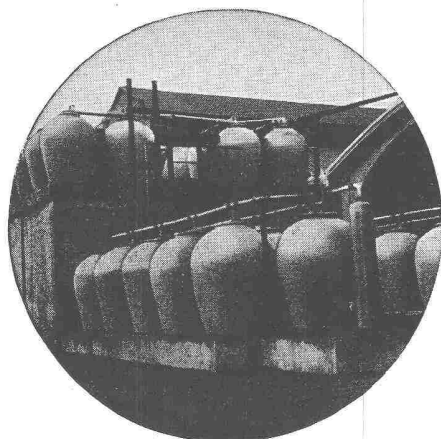
**ERNST GÖHNER AG ZÜRICH**  
BERN BASEL ST. GALLEN ZUG BIEL GENÈVE LUGANO

**GLASDÄCHER**

Kittlos mit Bleibanden oder Aluminiumprofilen.

**JAKOB SCHERRER SÖHNE**

Zürich 2 Allmendstrasse 7 Telefon 051 / 25 79 80



## STEINZEUG EMBRACH

garantiert säurebeständig

**Chemisches Steinzeug** für stärkste chemische Beanspruchung

**Embrachit** garantiert temperaturwechselbeständig bis 100° C

**Thermosil** speziell wärmeleitend

**Embrt und Porzellan** für Elektroisierkörper mit hoher elektrischer und mechanischer Festigkeit

**Kanalisations-Steinzeug** für Bau-gewerbe und Landwirtschaft

**Steinzeugfabrik Embrach AG.**

für Kanalisation und chemische Industrie  
Embrach (Kt. Zürich) Tel. (051) 95 23 21

**Zeichentische**  
**Zeichenpapiere**  
**Zeichenmaterial**

Prospekte und Beratung durch das zeichentechnische Spezialhaus

**Scholl**

Gebrüder Scholl AG, an der Poststrasse  
in Zürich seit 1865 - Telefon (051) 23 76 80

### Verlag

W. Jegher & A. Ostertag, Dianastrasse 5,  
Zürich / Tel. 23 45 07 / Postcheck VIII 6110

### Postadresse:

Schweiz. Bauzeitung, Postfach Zürich 39

### Bezugspreise

Einzelheft Fr. 1.65 — Abonnements:

Kategorie	12 Monate Schweiz Ausland	6 Monate Schweiz Ausland	3 Monate Schweiz Ausland
A	66.— 72.—	33.— 36.—	16.50 18.—
B	60.— 66.—	30.— 33.—	15.— 16.50
C	50.— 56.—	25.— 28.—	12.50 14.—
D	36.— 42.—	18.— 21.—	9.— 10.50

A Normaler Preis

B für Mitglieder Schweiz. Techn. Verband

C für Mitglieder S. I. A. oder G. E. P.

D für Mitglieder S. I. A. oder G. E. P., die weniger als 30 Jahre alt sind, sowie für Studierende der ETH und der EPUL (bei Bestellung Geburtsjahr angeben).

Das Abonnement kann mit jedem Kalendermonat begonnen werden. Die Kategorien B, C und D gelten nur für direkte Bestellung beim Verlag.

### Anzeigenverwaltung

Mosse-Annoncen AG., Zürich, Limmat-quai 94 / Tel. 32 63 17 / Postcheck VIII 1027

### INHALT

Contribution à l'étude de l'espace-ment des râteliers de retenue de la neige. Par A. Roch . . . . . 545\*

Generalverkehrsplan für die Stadt Zürich, Kurzfassung des Gutachtens Kremer/Leibbrand. Von K. Leibbrand . . . . . 550\*

### MITTEILUNGEN

Zum Bau der neuen Teufelsbrücke 554

### WETTBEWERBE

Primarschulhaus Ins. Neue Kirchenfeldbrücke in Bern . . . . . 554

### MITTEILUNGEN AUS DEM S. I. A.

Fachgruppe der Ingenieure der Industrie . . . . . 554

### ANKÜNDIGUNGEN

Schweiz. Gesellschaft für Bodenmechanik und Foundationstechnik. Jahresversammlungen SEV und VSE. Institut für Angewandte Psychologie, Zürich. Technische Probleme der Baumwollindustrie. 2. Internat. Ingenieurkongress der FIANI . . . . . 554