

Zeitschrift: Schweizerische Bauzeitung
Herausgeber: Verlags-AG der akademischen technischen Vereine
Band: 73 (1955)
Heft: 35

Werbung

Nutzungsbedingungen

Die ETH-Bibliothek ist die Anbieterin der digitalisierten Zeitschriften auf E-Periodica. Sie besitzt keine Urheberrechte an den Zeitschriften und ist nicht verantwortlich für deren Inhalte. Die Rechte liegen in der Regel bei den Herausgebern beziehungsweise den externen Rechteinhabern. Das Veröffentlichen von Bildern in Print- und Online-Publikationen sowie auf Social Media-Kanälen oder Webseiten ist nur mit vorheriger Genehmigung der Rechteinhaber erlaubt. [Mehr erfahren](#)

Conditions d'utilisation

L'ETH Library est le fournisseur des revues numérisées. Elle ne détient aucun droit d'auteur sur les revues et n'est pas responsable de leur contenu. En règle générale, les droits sont détenus par les éditeurs ou les détenteurs de droits externes. La reproduction d'images dans des publications imprimées ou en ligne ainsi que sur des canaux de médias sociaux ou des sites web n'est autorisée qu'avec l'accord préalable des détenteurs des droits. [En savoir plus](#)

Terms of use

The ETH Library is the provider of the digitised journals. It does not own any copyrights to the journals and is not responsible for their content. The rights usually lie with the publishers or the external rights holders. Publishing images in print and online publications, as well as on social media channels or websites, is only permitted with the prior consent of the rights holders. [Find out more](#)

Download PDF: 20.02.2026

ETH-Bibliothek Zürich, E-Periodica, <https://www.e-periodica.ch>

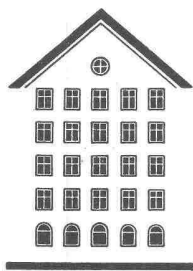
SCHWEIZERISCHE BAUZEITUNG

WOCHENSCHRIFT FÜR ARCHITEKTUR / INGENIEURWESEN / MASCHINENTECHNIK

REVUE POLYTECHNIQUE SUISSE

ORGAN DES S.I.A. SCHWEIZERISCHER INGENIEUR- UND ARCHITEKTEN-VEREIN
UND DER G.E.P. GESELLSCHAFT EHEMAL. STUDIERENDER DER EIDG. TECHN. HOCHSCHULE
GEGRÜNDET 1883 VON ING. A. WALDNER / HERAUSGEGEBEN VON ING. W. JEGHER

Fenster



Kiefer Zürich

LERCH AUFZÜGE

ZÜRICH 1, Oetenbachgasse 5
TELEPHON (051) 23 30 00

für Akten, Speisen, Waren
mit Hand- und elektrischem Antrieb

Patentanwälte
E. BLUM & Co., ZÜRICH

Gegründet 1878 Telefon 25 16 33
Bahnhofstrasse 31

Anmeldung von Erfindungen

Fabrik- und Handelsmarken

Gutachten, Prozessberatung

Durisol

**BAUPLATTEN ohne und mit ARMIERUNG für ISOLIERUNG
AUSFACHUNG, DECKEN- und FLACHDACHKONSTRUKTIONEN
grossflächige DECKENHOURDIS, HOHLBLOCKMAUERSTEINE**

DURISOL AG. FÜR LEICHTBAUSTOFFE DIETIKON • TEL. 918665

Verlag

W. Jegher & A. Ostertag, Dianastrasse 5,
Zürich / Tel. 23 45 07 / Postcheck VIII 6110
Postadresse:
Schweiz. Bauzeitung, Postfach Zürich 39

Bezugspreise

Einzelheft Fr. 1.65 — Abonnements:

12 Monate		6 Monate		3 Monate	
Schweiz	Ausland	Schweiz	Ausland	Schweiz	Ausland
66.—	72.—	33.—	36.—	16.50	18.—

Für Mitglieder des S. I. A., der GEP und des Schweiz. Technischen Verbandes sowie für Studierende der ETH und der EPUL ermässigte Preiskategorien nach Tarif.

Anzeigenverwaltung

Mosse-Annoncen AG., Zürich, Limmat-
quai 94 / Tel. 32 68 17 / Postcheck VIII 1027

INHALT

Maschinenfabrik Theodor Bell, Kriens-Luzern. Von A. Ostertag . . .	521*
Generalverkehrsplan Zürich, Kurz- fassung des Gutachtens Pirath/ Feuchtinger. Von M. E. Feuchtinger	523*
Mittelträgerbrücke in Meppen. Von W. Haupt	528*

MITTEILUNGEN

Flugzeughallen Typ L.-J. Dubois . . .	528
Zum Bau der neuen Teufelsbrücke. Verdichteranlagen für Hüttenwerke. Plastik-Verkleidung für Kanalisa- tionsrohre	529

BUCHBESPRECHUNGEN

Linz im Profil der Zeit, vom Kultur- amt der Stadt Linz. Mehrgeschoss- bauten und Hochhäuser, von W. Wolf, H. Marti und M. Cosandey	529
Brückenbau, von W. Koch. Küderli- Handbuch 2, Eisenbranche, von B. Schmidt. Der Dammbau, von K. Keil Fortsschritte im Betonstrassenbau, von der Forschungsgesellschaft für Strassenwesen, Köln. Organisation und Führung industrieller Unter- nehmungen, von E. Gerwig. Einfüh- rung in die Technische Mechanik, von I. Szabo. Witterung und Klima in Mitteleuropa, von H. Flohn . . .	531
Spannungsoptische Untersuchungen, von G. Mesmer und K. Hirschfeld. Elektrische Maschinen, von R. Rich- ter. Neuerscheinungen	532

NEKROLOGE

Rudolf Koblet, Charles Fleury . . .	532
-------------------------------------	-----

WETTBEWERBE

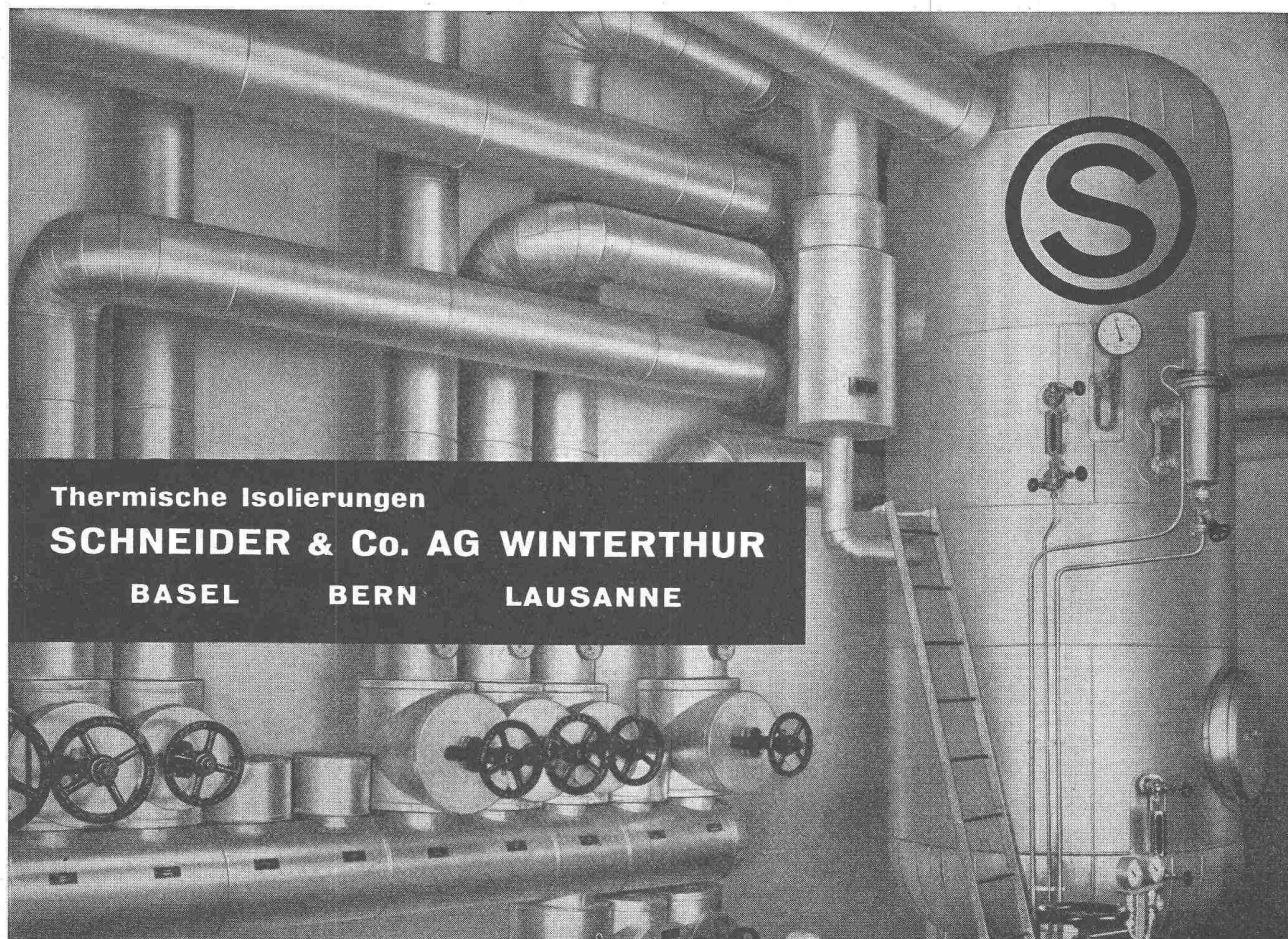
Sekundarschulhaus mit Turnhalle in Altstätten SG	532
---	-----

MITTEILUNGEN AUS DER G. E. P.

Hundertjahrfeier der ETH	532
------------------------------------	-----

ANKÜNDIGUNGEN

Studienreise nach Süddeutschland	532
----------------------------------	-----



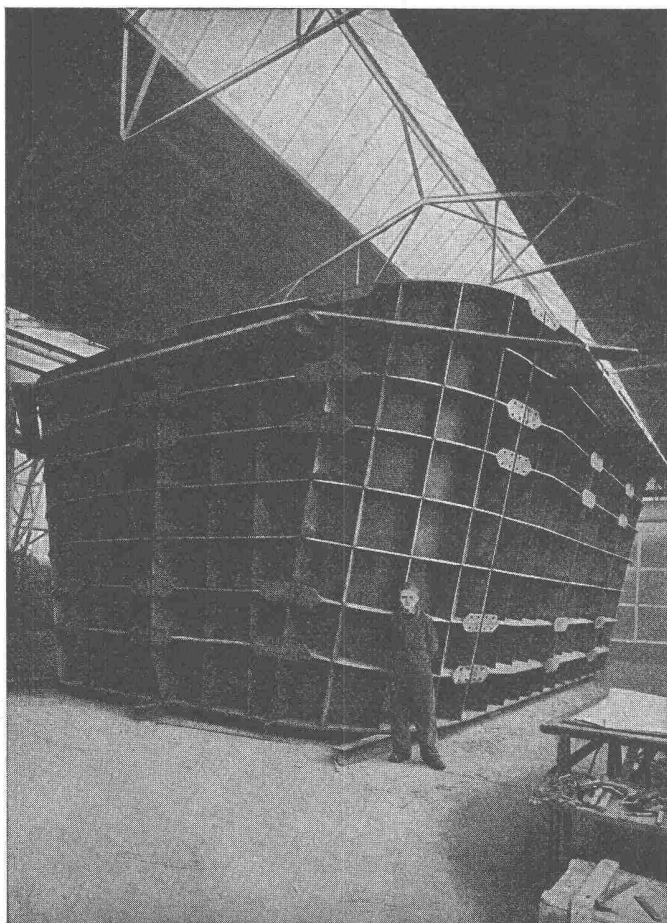
Thermische Isolierungen

SCHNEIDER & Co. AG WINTERTHUR

BASEL

BERN

LAUSANNE



Ponts

Charpentes

Chaudronnerie

Mécanique

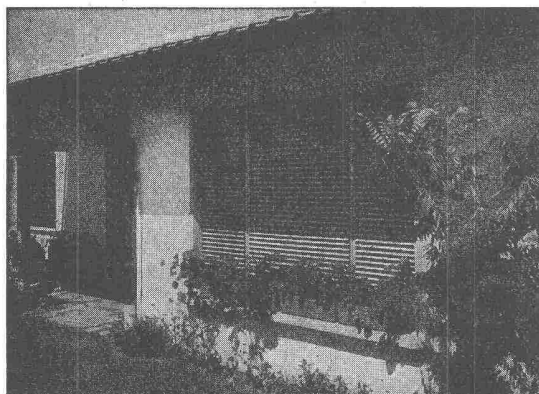
Serrurerie

CUVE EXTÉRIEURE DE FOUR ÉLECTRIQUE

POIDS 100 TONNES

GIOVANOLA
MONTHÉY

SchenkerStoren

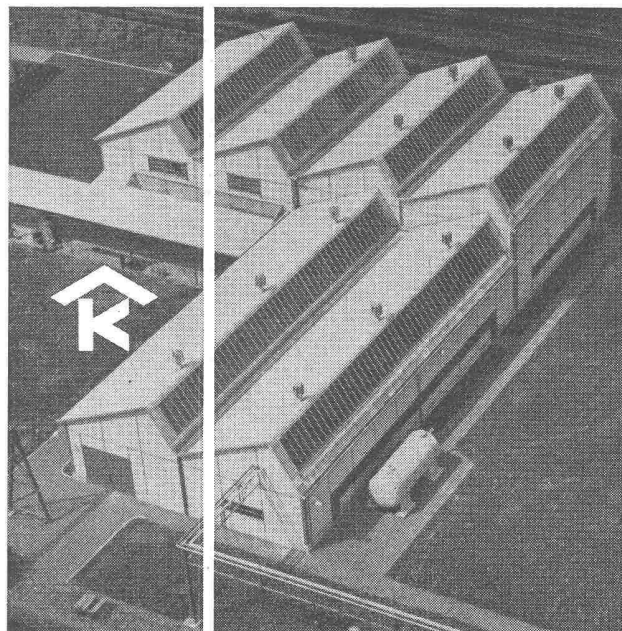


Lamellenrollstore System

Sol-Flex

Storenfabrik Emil Schenker AG. Schönenwerd
Tel. (064) 3 13 52

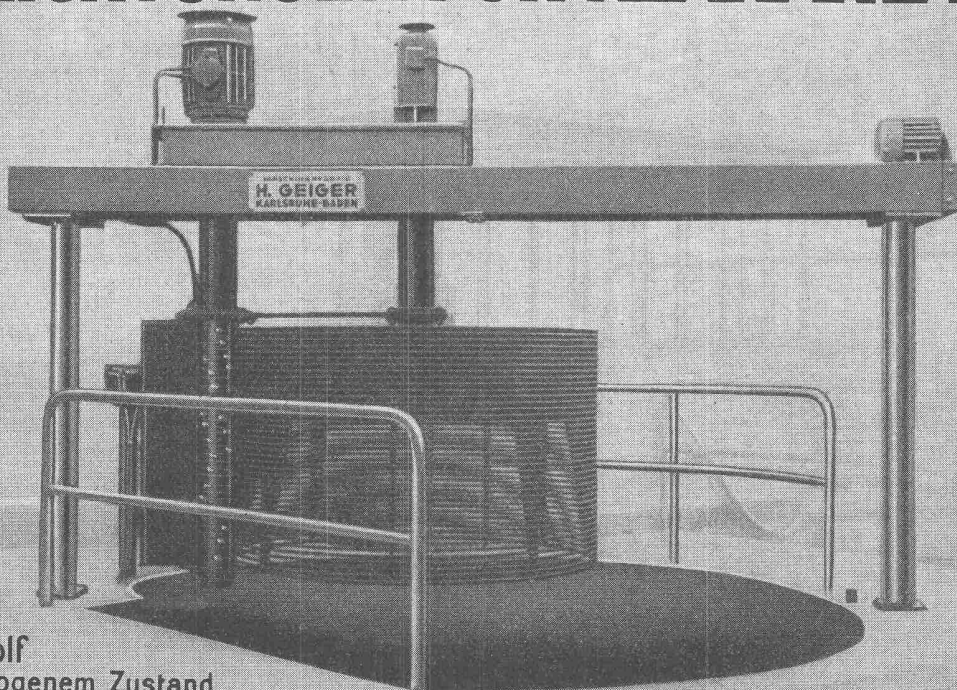
Vertretungen :	Zürich	Tel. (051) 32 65 60
	Basel	Tel. (061) 22 93 81
	Luzern	Tel. (041) 2 98 27
	Lausanne	Tel. (021) 23 45 47
	Lugano	Tel. (091) 2 22 13

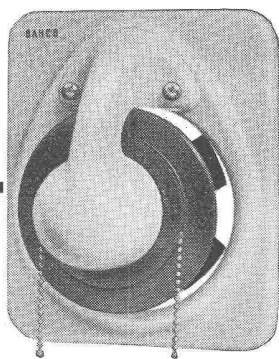

**Kittlose Oberlichter
für Shed- Sattel- und Pultdächer**
**Parallelöffnende Ventilations-
flügel «AIREX»**

KULLY GLASDÄCHER

A. Kully A. G. Glasdachwerke Olten

GEIGER EINRICHTUNGEN FÜR KLÄRANLAGEN


**Rechenwolf
in hochgezogenem Zustand**
**TEIL AUSFÜHRUNG, MONTAGE UND SERVICE DURCH
HANS ROSHARD, INGENIEUR SIA, KÜSNACHT**



Betrifft: Küchenventilation in Mehrfamilienhäusern

Es lohnt sich, den modernen BAHCO-Küchenventilator einzubauen. Einmal geht damit ein alter Traum jeder Hausfrau in Erfüllung:

Wohnen und Kochen ohne Kochdämpfe!

Dann zählen aber auch die materiellen Ersparnisse: weniger Reinigungsarbeit — Reduktion der Unterhaltskosten.



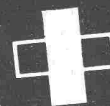
Prospekte durch die Generalvertretung:

WALTER WIDMANN AG ZÜRICH 1

Löwenstrasse 20

Telephon (051) 27 39 96

GEBERIT



GEBERT & CIE RAPPERSWIL SG

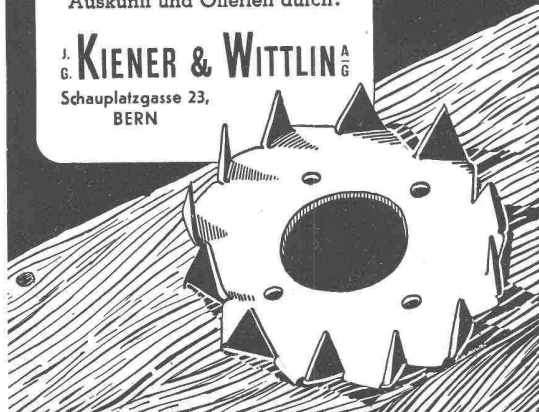
BULLDOG

SICHERHEITS-VERBINDER AUS STAHL

Für Holzkonstruktionen:
Dachbinder, Brücken, Gerüste, landwirtschaftliche Bauten usw. Vielfach bewährt.

Auskunft und Offerten durch:

J. **KIENER & WITTLIN** AG
Schauplatzgasse 23,
BERN



FABRIK FÜR



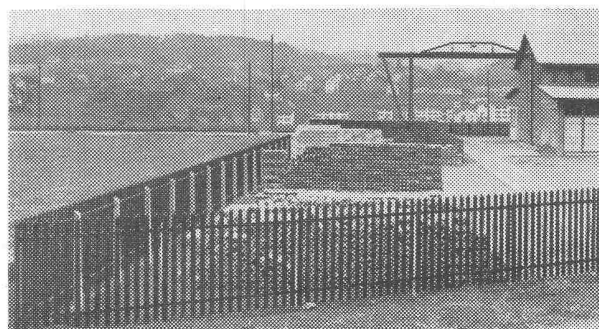
gelochte
gepresste
gehämmerte
Bleche

Blech-
Konstruktionen

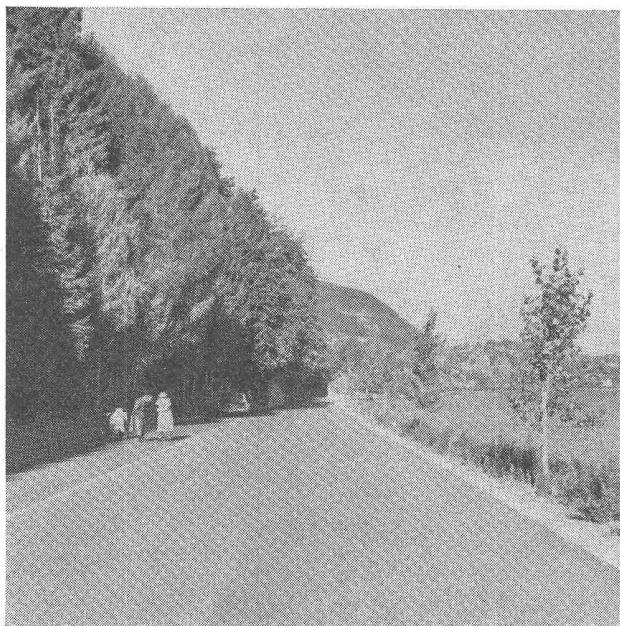
H. Heer & Co., Olten

Tel. (062) 5 40 29

Industriezäune



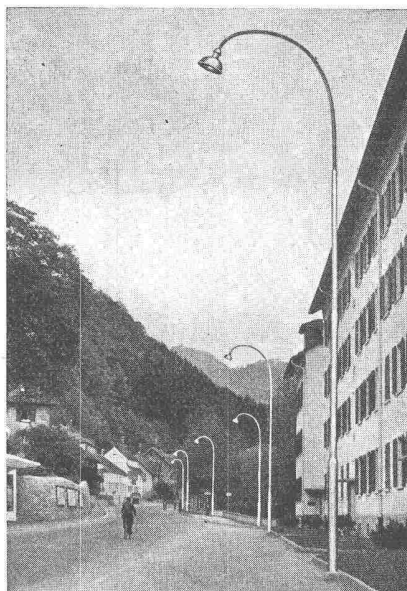
MÜLLER & CO. LÖHNINGEN Telephon (053) 6 91 17
Spezialofferten für Industrien Vertreterbesuch Referenzlisten



Linksufrige Thunerseestrasse / CARPAVE-Belag

Stuag

Schweiz. Strassenbau- und
Tiefbau-Unternehmung A.G.



GIROUD OLTEN

LICHTMASTEN UND KANDELABER

IN VERSCHIEDENEN AUSFÜHRUNGEN

Verlangen Sie unseren Sonderprospekt

AG. DER MASCHINENFABRIK VON LOUIS GIROUD, OLTEN
Telephon (062) 5 40 17

7055



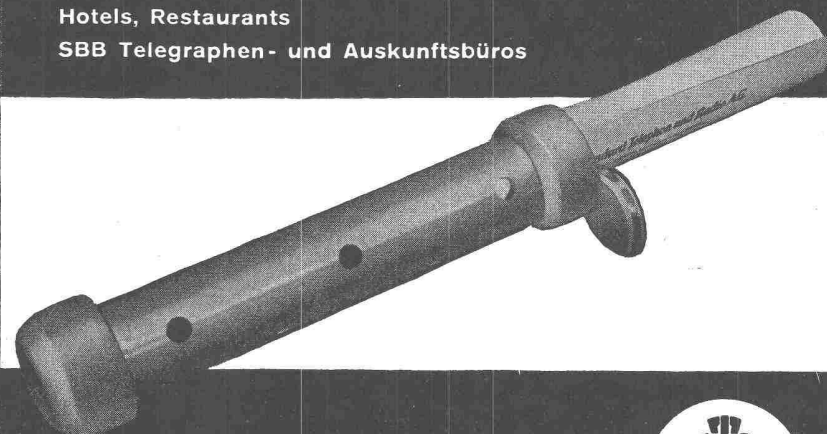
ROHRPOST rationalisiert den Betrieb

Anwendungsgebiete:

Banken
Versicherungsanstalten
Druckereibetriebe
Geschäfts- und Warenhäuser
Industriebetriebe
Hotels, Restaurants
SBB Telegraphen- und Auskunftsbüros

Fördergut:

Bons und Bestellungen
Zettel
Telegramme, Checks
Karten, Briefe
Warenproben
Manuskripte



Standard Telephon und Radio AG.

Zürich, Seestr. 395, Postfach Zürich 38, Tel. (051) 45 28 00

Zweigniederlassung in Bern



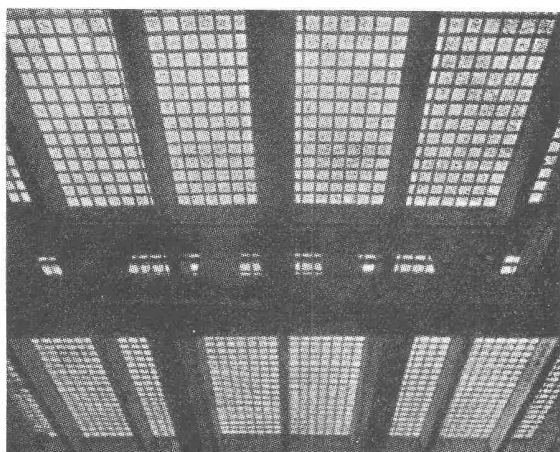
**VENTILATOR AG
STÄFA**

Spezialisiert seit 1890
Tel. (051) 930136



Klima-Anlagen

Lufftechnische Anlagen
Befeuchtungs-Apparate
Elektrofilter



BAUGLÄSER

Alle Sorten und Neuheiten zu günstigen Preisen.

GLASBETON Spezialabteilung für Glasbeton-Oberlichter, garantiert wasserdicht, begeh- und befahrbare Ausführung, mit extra hellen, lichtstreuenden Kristallprismen.

GLASBAUSTEINE extra hell, für Aussenwände, Treppenhäuser, innere Trennwände. Vorzügliche Isolation gegen Kälte, Wärme und Schall. Grosse Referenzliste. Verlangen Sie kostenlose Dokumentation und Offerte.

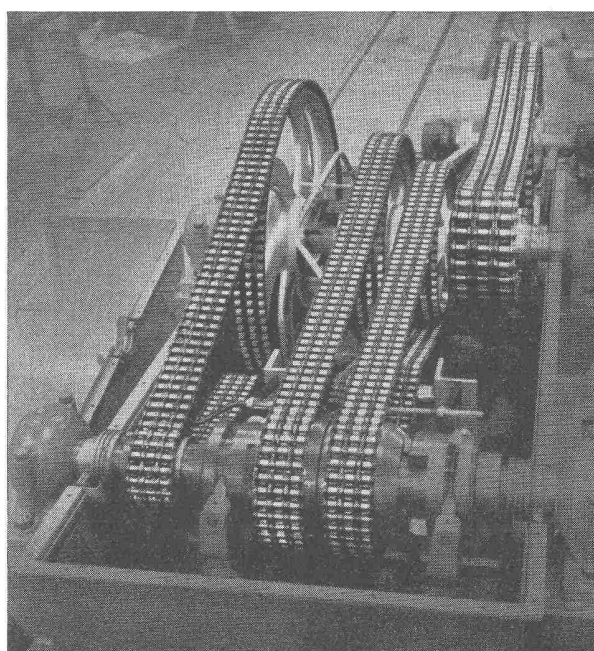
Ruppert, Singer & Cie. AG., Zürich

Tafelglas en gros und Spiegelmanufaktur

Telephon (051) 52 53 53 — Gegründet 1884

Briefadresse: Zürich 48, Altstetten

RENOLD-ANTRIEBE



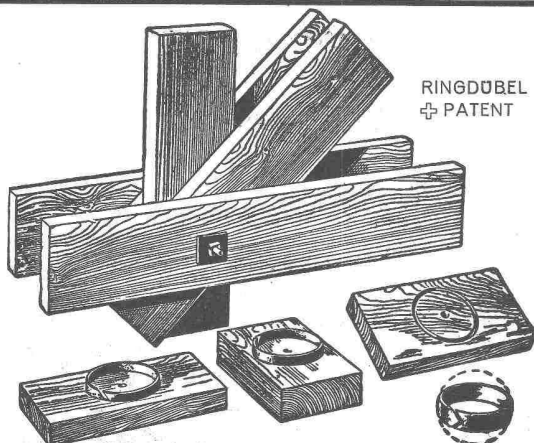
längste Lebensdauer
für störungsfreien Betrieb
ruhigen Lauf

kurze Achsdistanzen
kleinste Breiten
hoher Wirkungsgrad

Ab Lager:

W. EMIL KUNZ ★ ZÜRICH 27

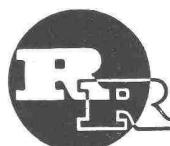
Gotthardstrasse 21 • Telephon (051) 25 29 10



RINGDÜBEL
+ PATENT

**Hallen
Fabrikbauten
Treppenbau**

Knotenpunktverbindung für hölzerne Tragwerke



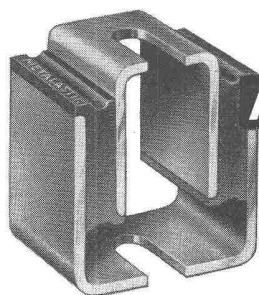
R. RIGLING & CO.
Holzkonstruktionen

Zürich - Oerlikon

Leutschenbachstr. 44

Telephon (051) 46 82 25

Briefadresse: Postfach Zürich 50

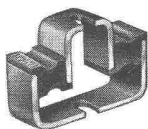

METALASTIK

Doppel - U - Gummilager

Elastische Maschinenlager für Belastungen von 1—200 kg, gegen Schwingungs- und Lärmübertragung. Zur Lagerung von Messinstrumenten, Präzisionsapparaten, Ventilatoren, Kompressoren etc.

Doppel-U-Gummilager sowie viele andere Gummielemente für Schwingungsisolierung und elastische Kupplungen ab Lager Zürich.

Metalastik Ltd.
Leicester England



PAUL SCHWAB Techn. Büro
ZÜRICH 1 GESSNERALLEE 34 TEL. (051) 23 23 38

BORSARI

Heizöl- und Benzin-Tanks

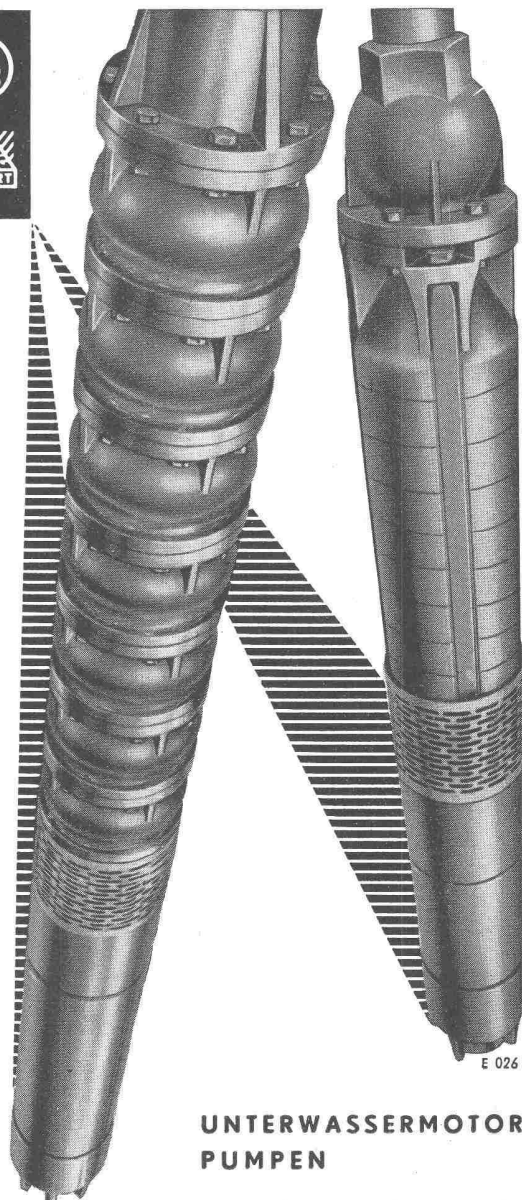
aus Eisenbeton mit Glas-
auskleidung in jeder
Grösse für Handel und
Industrie sowie für Ein-
und Mehrfamilienhäuser

50 Jahre Erfahrung
Erstklassige Referenzen
Keine Korrosion
Kein Unterhalt

BORSARI & CO.

Zollikon-Zürich
Telephon (051) 24 96 18

Gegr. 1873



E 026

UNTERWASSERMOTOR- PUMPEN

Für Förderströme bis 1200 m³/h
für Förderhöhen bis 200 m
Antriebsmotoren bis 600 PS

VERKAUFSBÜRO

KSB ZÜRICH AG

Beckenhofstraße 72, Tel. (051) 28 25 18

für die Erzeugnisse der Firmen:

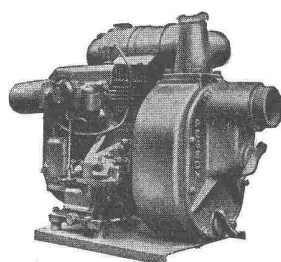
Klein, Schanzlin & Becker AG, Frankenthal (Pfalz)
Amag - Hilpert - Pegnitzhütte AG Nürnberg
Kleinschanzlin - Bestenbostel GmbH, Bremen
Kleinschanzlin Pumpen AG, Homburg (Saar)

Alleinverkauf für den Bausektor

MBA- MASCHINEN U. BAHNBEDARF AG

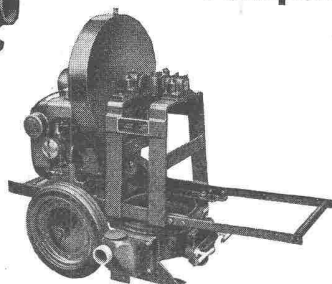
Dübendorf Tel. (051) 96 63 33

PEGSON



**Membran-
Pumpen**

**Zentrifugal-
Pumpen**



fahrbar oder stationär
mit Benzin-, Diesel- oder Elektromotor

Alleinvertretung für die Schweiz:

U. AMMANN

Maschinenfabrik AG

LANGENTHAL

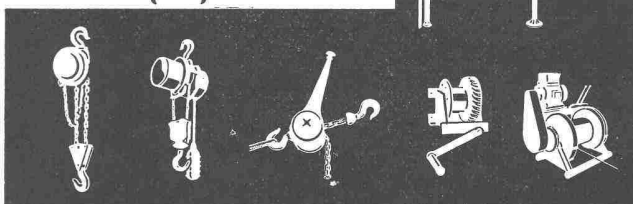
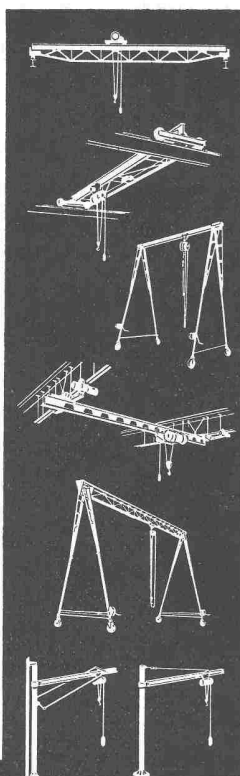
Telephon (063) 2 27 02

MERK

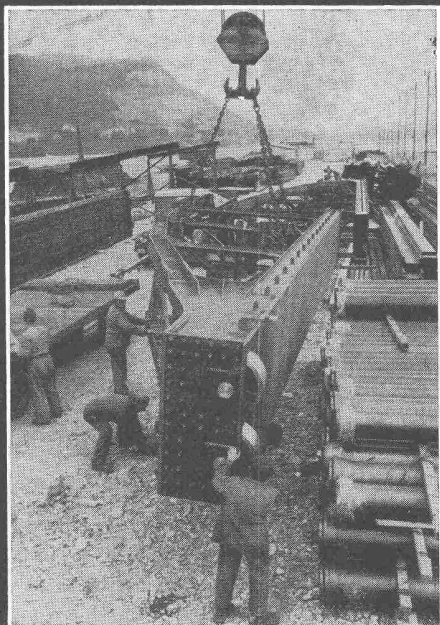
für Hebezeuge

Laufkrane
Leichtlaufkrane
Zirkelkrane
Zerlegbare Bockkrane
Elektrozüge
Flaschenzüge
Ratschzüge
Hand-Seilwinden
Motor-Seilwinden

HANS MERK Dietikon-ZH
Fahrzeug- und Kranfabrik
Tel. (051) 91 91 21



Aus unserem Bauprogramm



PREISWERK & ESSER

Stahlhochbau Schlosserei

Brückenbau Metallbau

Behälter Silos Ingenieurbureau

Basel

Schönaustr. 10

Tel. (061) 32 46 88

Ausführung
sämtlicher
Innenausbau-
arbeiten

W. M. Z. R.

Türen aller Arten
Schränke + Küchenausbauen
Fensterausbauen

Täfer + Decken
Schalldichte Konstruktionen
Trennwände + Verschalungen

Moderne Buffetanlagen
Bar- + Kühlkorpusse
Einbausitzgruppen
Tische + Bestuhlungen

Ladeneinrichtungen
für alle Branchen
Einzelmöbel - Vitrinen
Schaufensterausbauen

Komplette Coiffeureinrichtungen
für Damen- + Herrensalons

Karl Steiner

Bauschreinerei + Möbelfabrik
Ladenausbau
Coiffeureinrichtungen

Zürich 11/50
Hagenholzstrasse 60
Telefon 46 43 44

KITTLOSE GLASDÄCHER

mit Bleibanden oder Aluminiumprofilen.
Vordächer, Satteldächer, Sheddächer, senkrechte Verglasungen an großen wie kleinen Objekten.
Korrosionssichere Konstruktion mit spannungsfreier Fassung der Gläser.
Ausführung auf Holz, Eisen und Beton.
Umdecken bestehender, gekitteter Glasdächer.

JAKOB SCHERRER SÖHNE

Zürich 2, Allmendstr. 7, Tel. (051) 25 79 80



Statische Entlüfter: Aspirateur Scherrer

Gewichts-Dosierwagen

(fahrbare
Beton-Mischwaagen)

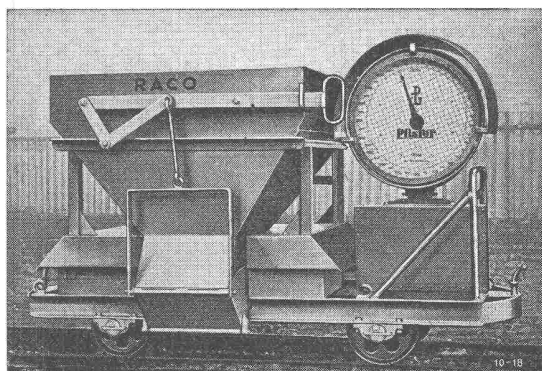
«PFISTER»

sind unenibehrlich zur genauen Feststellung der vorgeschriebenen Mischungsverhältnisse auf kleinen und grossen Baustellen.

Wirtschaftlich und zuverlässig!

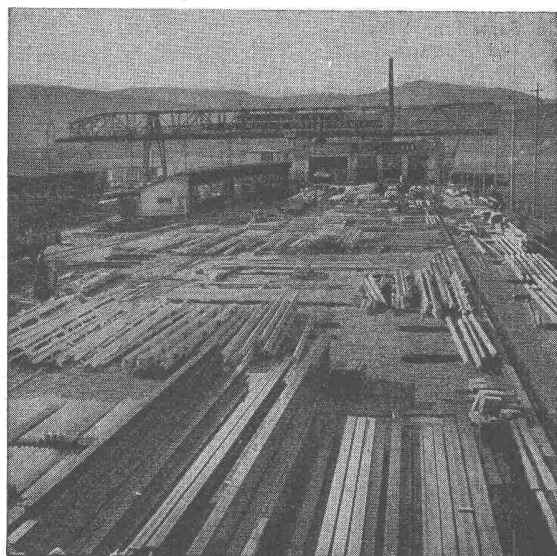
Wiegefähigkeit von 500 kg bis 2500 kg. - Auf Wunsch Spezial-Ausführungen.

Alleinverkauf für die Schweiz und Liechtenstein:



Robert Aebi & Cie AG Zürich

URANIASTRASSE 31/35 TEL. (051) 23 17 50



Rostschutz?

Dann

VOLLBAD-VERZINKUNG

Sie hat auf dem Gebiete des Eisenbaues
tausendfach den Beweis ihrer
Zuverlässigkeit erbracht

Sie kann bestimmt auch Ihnen
Vorteile bieten

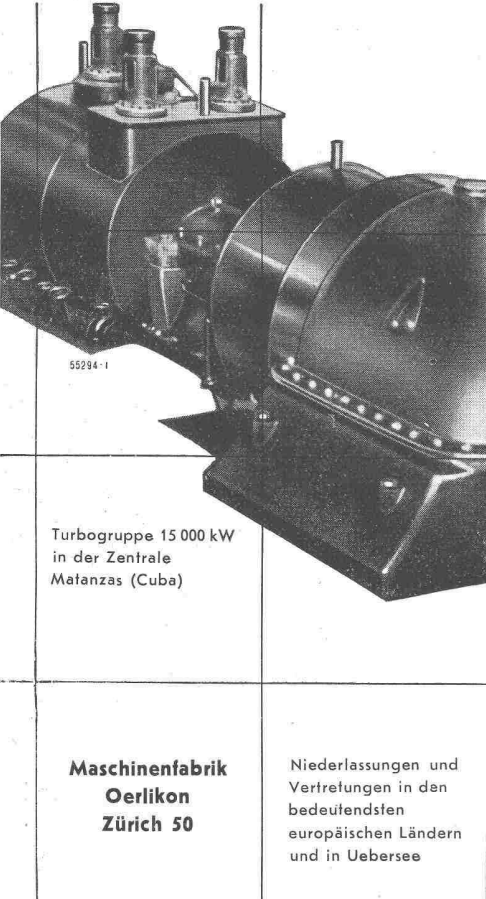
Wir beraten Sie gerne in allen Verzinkungsfragen

Verzinkereiwerke

AG. KUMMLER & MATTER

Däniken/SO

Telephon (062) 6 11 54/55

 <p>55294-1</p>	<p>Dampfturbinen Gasturbinen Turbogruppen</p>	<p>Für alle Betriebs- verhältnisse, bis zu den höchsten Drucken und Temperaturen. Turbogeneratoren für alle Stromarten, Spannungen und Leistungen</p>	<p>Oerlikon-Gasturbinen in pat. Kombination mit Kesselfeuerungen zur wirtschaftlichsten Ausnützung des Brennstoffes</p>
<p>Turbogruppe 15 000 kW in der Zentrale Matanzas (Cuba)</p>			
<p>Maschinenfabrik Oerlikon Zürich 50</p>	<p>Niederlassungen und Vertretungen in den bedeutendsten europäischen Ländern und in Uebersee</p>	<p>OERLIKON</p>	

Eigennutz

verlangt Holzschutz!

Es empfiehlt sich, das frisch eingeschnittene oder völlig lufttrockene Stapelholz vorbeugend mit SCHNITTHOLZ-ARBEZOL vor Schädlingsfrass zu schützen.

Von Vorteil ist, auch das Bauholz auf dem Abbundplatz oder beim Aufrichten mit BAUHOLZ-ARBEZOL, sowie Fassaden, Schälungen, Schreinerwaren usw. mit ARBEZOL-SUPER vorbeugend vor Wurm und Fäulnis zu bewahren.

Ist Holzwerk bereits durch tierische Holzschädlinge befallen, ist es unerlässlich, sie mit ARBEZOL-SPEZIAL zu vertilgen und damit gleichzeitig das Holz vorbeugend vor Neubefall zu schützen.

Gut verstandener Eigennutz verlangt vollständigen Holzschutz auf der ganzen Linie!

Die ARBEZOLE enthalten DDT-Wirkstoff, der über sechzehntausendmal wirkungsvoller ist als Karbolineum.

Unsere Holzschutzmittel sind **permanent-aktiv**!

Holzschutz ARBEZOL gereicht dem Holz zum Wohl!

A. BENZ & CIE. - ZÜRICH 2/38

Spezialfirma zum Schutze verbauten Holzes

Renggerstrasse 56

Telephon (051) 45 34 34

