

Zeitschrift: Schweizerische Bauzeitung
Herausgeber: Verlags-AG der akademischen technischen Vereine
Band: 73 (1955)
Heft: 33

Werbung

Nutzungsbedingungen

Die ETH-Bibliothek ist die Anbieterin der digitalisierten Zeitschriften auf E-Periodica. Sie besitzt keine Urheberrechte an den Zeitschriften und ist nicht verantwortlich für deren Inhalte. Die Rechte liegen in der Regel bei den Herausgebern beziehungsweise den externen Rechteinhabern. Das Veröffentlichen von Bildern in Print- und Online-Publikationen sowie auf Social Media-Kanälen oder Webseiten ist nur mit vorheriger Genehmigung der Rechteinhaber erlaubt. [Mehr erfahren](#)

Conditions d'utilisation

L'ETH Library est le fournisseur des revues numérisées. Elle ne détient aucun droit d'auteur sur les revues et n'est pas responsable de leur contenu. En règle générale, les droits sont détenus par les éditeurs ou les détenteurs de droits externes. La reproduction d'images dans des publications imprimées ou en ligne ainsi que sur des canaux de médias sociaux ou des sites web n'est autorisée qu'avec l'accord préalable des détenteurs des droits. [En savoir plus](#)

Terms of use

The ETH Library is the provider of the digitised journals. It does not own any copyrights to the journals and is not responsible for their content. The rights usually lie with the publishers or the external rights holders. Publishing images in print and online publications, as well as on social media channels or websites, is only permitted with the prior consent of the rights holders. [Find out more](#)

Download PDF: 26.01.2026

ETH-Bibliothek Zürich, E-Periodica, <https://www.e-periodica.ch>

SCHWEIZERISCHE BAUZEITUNG

WOCHENSCHRIFT FÜR ARCHITEKTUR / INGENIEURWESEN / MASCHINENTECHNIK

REVUE POLYTECHNIQUE SUISSE

ORGAN DES S.I.A. SCHWEIZERISCHER INGENIEUR- UND ARCHITEKTEN-VEREIN
UND DER G.E.P. GESELLSCHAFT EHEMAL. STUDIERENDER DER EIDG. TECHN. HOCHSCHULE
GEGRÜNDET 1883 VON ING. A. WALDNER / HERAUSGEGEBEN VON ING. W. JEGHER



GÖHNER
TÜREN + FENSTER
NORMEN

die beste Garantie für Qualität

ERNST GÖHNER AG ZÜRICH
BERN BASEL ST. GALLEN ZUG BIEL GENÈVE LUGANO

Verlag

W. Jegher & A. Ostertag, Dianastrasse 5,
Zürich / Tel. 23 45 07 / Postcheck VIII 6110
Postadresse:
Schweiz, Bauzeitung, Postfach Zürich 39

Bezugspreise

Einzelheft Fr. 1.65 — Abonnements:

12 Monate Schweiz Ausland	6 Monate Schweiz Ausland	3 Monate Schweiz Ausland
66.— 72.—	33.— 36.—	16.50 18.—

Für Mitglieder des S. I. A., der GEP und des Schweiz. Technischen Verbandes sowie für Studierende der ETH und der EPUL ermässigte Preiskategorien nach Tarif.

Anzeigenverwaltung

Mosse-Annoncen AG., Zürich, Limmat-
quai 94 / Tel. 32 68 17 / Postcheck VIII 1027



25 Jahre

ING. MAX GREUTER & CIE. ZÜRICH 7
INJEKTIONS- UND GUNIT-ARBEITEN TIEFBOHRUNGEN

GLASDÄCHER

JAKOB SCHERRER SÖHNE

Kittlos mit Bleibanden oder Aluminiumprofilen.

Zürich 2 Allmendstrasse 7 Telephon 051 / 25 79 80

INHALT

Eisenbahnbrücke bei Baltenswil.
Von P. Soutter 497*

Schweizerischer Wasserwirtschafts-
verband 502

Graphische Darstellung der Sonnen-
bahn. Von P. Märki 505*

MITTEILUNGEN

Eidg. Technische Hochschule, 75 Jahre
Mitteilungen der ungarischen was-
serwirtschaftlichen Dienststellen.
Wohnungsbau in Zürich 507
Elektrische Schnellzugslokomotiven
für die SNCF. Regelungstechnik.
Mainkraftwerk Marktbreit 508

NEKROLOGE

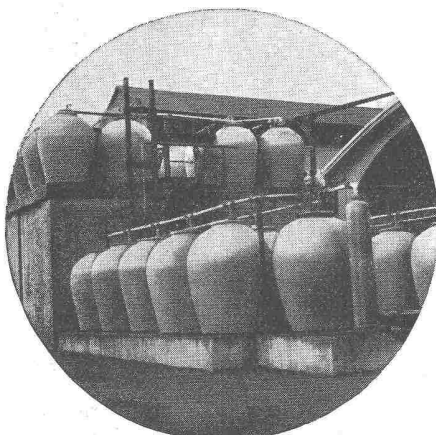
Hans Nater 508*

BUCHBESPRECHUNGEN

Schwedische Möbel, von C. Malm-
sten. Stoffwerte und mechanisches
Verhalten von Nichtmetallen, von
Landolt-Börnstein. Neuerscheinungen 509

ANKÜNDIGUNGEN

Das Bild im Wohnraum unserer
Zeit. Schweiz. Verein von Gas- und
Wasserfachmännern 509
Kongress des Internationalen Insti-
tutes für Schweissttechnik, Zürich
1955. Jahrestreffen der Verfahrens-
Ingenieure. Kältetagung 1955 in
München. Vorträge 510



STEINZEUG EMBRACH

garantiert säurebeständig

Chemisches Steinzeug für stärkste
chemische Beanspruchung

Embrachit garantiert temperatur-
wechselbeständig bis 100° C

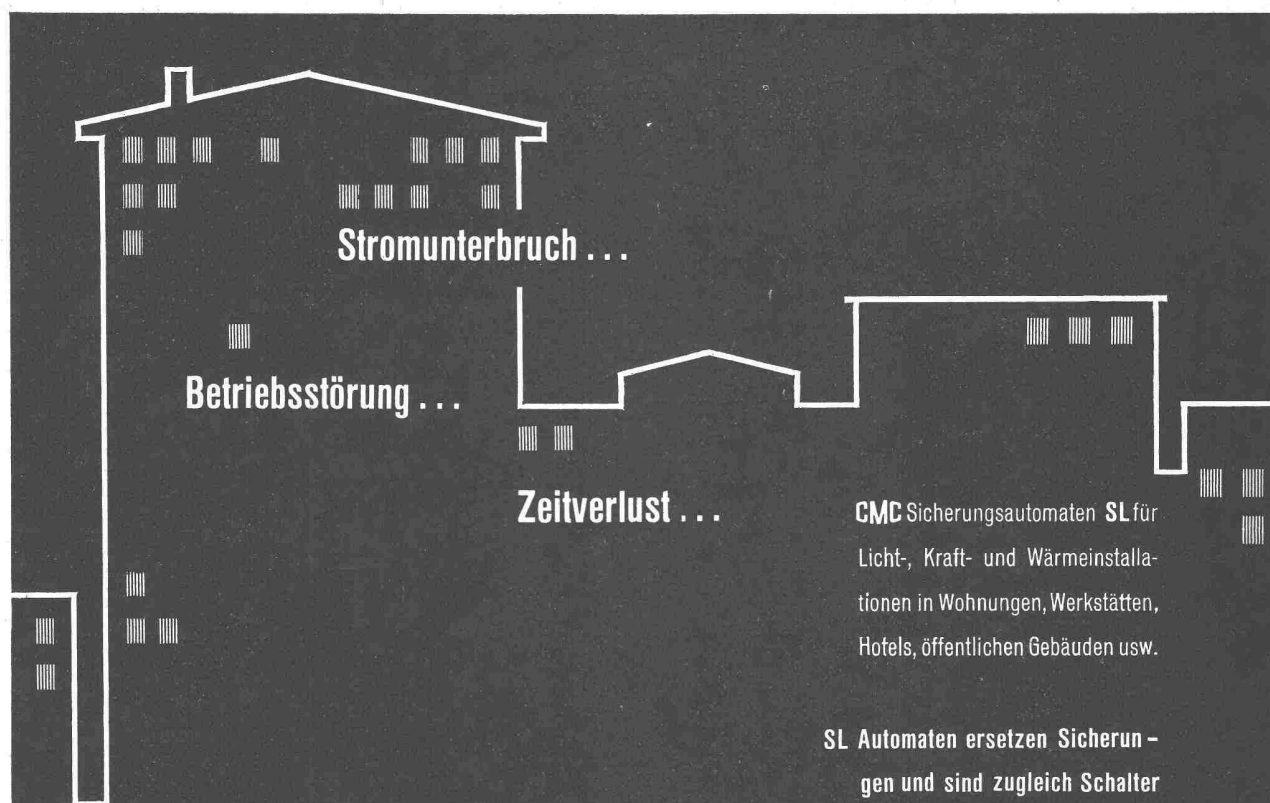
Thermosil speziell wärmeleitend

Embrüt und Porzellan für Elektro-
isolierkörper mit hoher elektrischer
und mechanischer Festigkeit

Kanalisations-Steinzeug für Bau-
gewerbe und Landwirtschaft

Steinzeugfabrik Embrach AG.

für Kanalisation und chemische Industrie
Embrach (Kt. Zürich) Tel. (051) 96 23 21



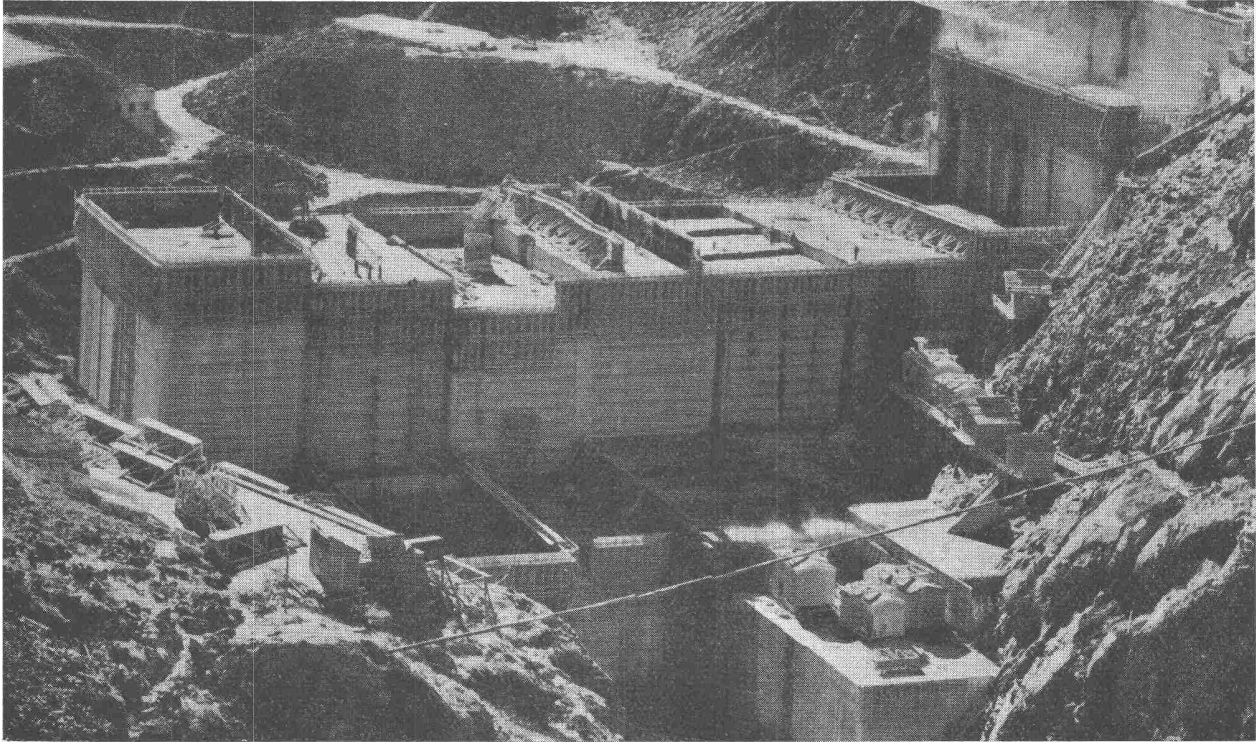
CMC Sicherungsautomaten **SL** für Licht-, Kraft- und Wärmeinstallationen in Wohnungen, Werkstätten, Hotels, öffentlichen Gebäuden usw.

SL Automaten ersetzen Sicherungen und sind zugleich Schalter



EIN FINGERDRUCK BRINGT WIEDER STROM UND LICHT !

CMC **CARL MAIER & CIE / SCHAFFHAUSEN**
Fabrik elektrischer Apparate und Schaltanlagen · Telefon 053 / 5 61 31



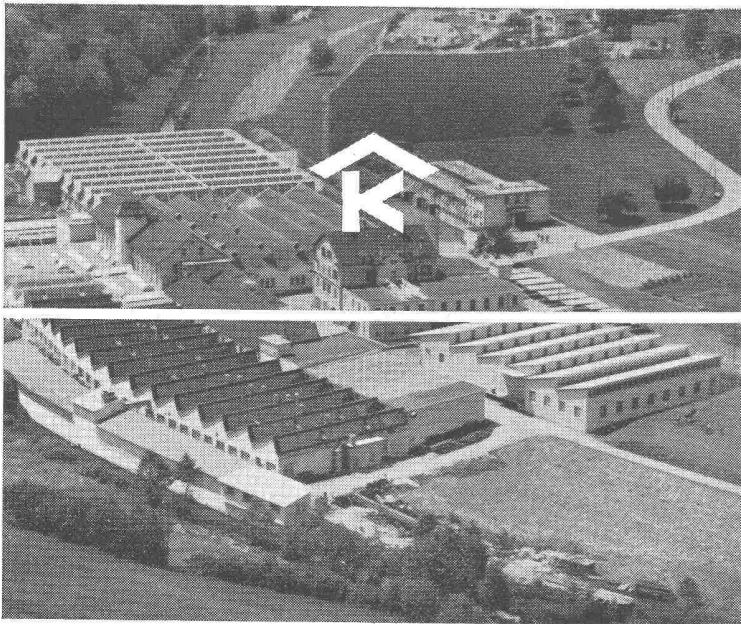
Staumauer Grande Dixence, Betonierung
mit Zusatz von BARRA-55-Vinsol
(1. Phase von 1 800 000 m³ Beton)

BARRA-VINSOL

Dieser auf Vinsol-Basis aufgebaute Luftporenbetonzusatz erhöht die Plastizität und Verarbeitbarkeit des Frischbetons, sowie die Wasserdichtigkeit und Frostbeständigkeit des fertigen Bauwerkes ohne die Druckfestigkeit zu beeinflussen. Bei Pump- und Druckbeton ergeben sich keine Verstopfer und kein Entmischen. BARRA-55-Vinsol wird heute hauptsächlich für Staumauern verwendet, dann aber auch für Stollen- und Kanalverkleidungen, Böschungsplatten sowie im Brücken- und Hochbau.

MEYNADIER

MEYNADIER & CIE. AG., ZÜRICH UND BERN



KULLY GLASDÄCHER

Kittlose Oberlichter
für Shed- Sattel- und Pultdächer

Parallelöffnende Ventilations-
flügel «AIREX»

A. Kully A. G. Glasdachwerke Olten

Ausführung
sämtlicher
Innenausbau-
arbeiten



Karl Steiner

Türen aller Arten
Schränke + Küchenausbauten
Fensterausbauten

Täfer + Decken
Schalldichte Konstruktionen
Trennwände + Verschalungen

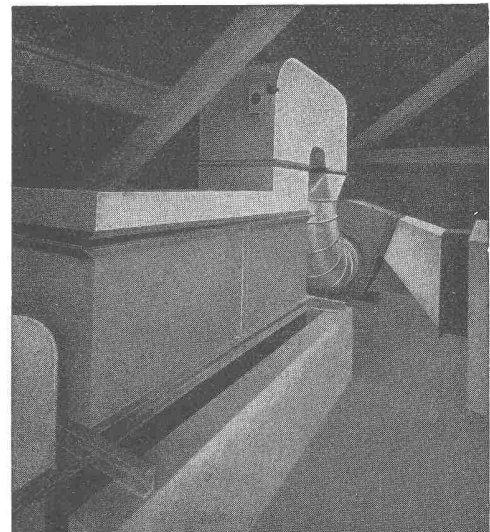
Moderne Buffetanlagen
Bar- + Kühlkorpusse
Einbausitzgruppen
Tische + Bestuhlungen

Ladeneinrichtungen
für alle Branchen
Einzelmöbel - Vitrinen
Schaufensterausbauten

Komplette Coiffeureinrichtungen
für Damen- + Herrensalons

Bauschreinerei + Möbelfabrik
Ladenausbau
Coiffeureinrichtungen

Zürich 11/50
Hagenholzstrasse 60
Telefon 46 43 44



B E R N

Stockerenweg 6
Telephon 89797

baut: Ventilatoren
Luftheizapparate
Dörrapparate
Farbspritzkabinen
Abhitzeverwerter
Klimaapparate

Anlagen für:
Raumlüftung
Klimatisierung
Luftheizung
Entstaubung
Entnebelung
Befeuchtung
Holztrocknung
Spänetransport



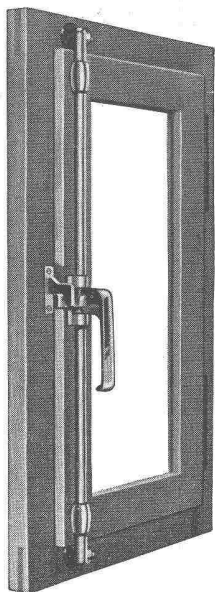
Sämtliche sanitären Installationen führt gewissenhaft aus:

SANITÄR-GENOSSENSCHAFT ZÜRICH

Zeughausstrasse 43 Gegr. 1907 Telephon 23 07 36

TECHNISCHES BÜRO

Wählen Sie



die
bewährte
gut
verschiessbare
verdeckte oder aufgesetzte

FENSTER- UND TÜREN- ESPAGNOLETTE

Pat. «Hansch»

Fabrikant:

HANS SCHÄRER, RUPERSWIL AG

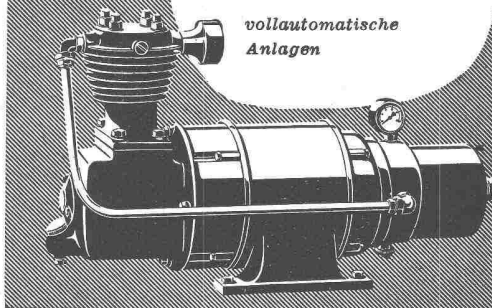
Baubeschlägefabrik

Telephon (064) 3 42 69

HAUG-KOMPRESSOREN

Drücke bis 25 atü
Ansaugvolumen 3-120 m³/h
ein- und zweistufig
ein- und mehrzylindrig

vollautomatische
Anlagen



FRITZ HAUG AG.

MASCHINENFABRIK

ST. GALLEN

Tel. (071) 24 64 37

Von Roll

Gusseiserne Druckröhren

bewähren
sich seit
Jahrhunderten

Eisenwerk Choindez



ACROW
BANGERTER LYSS

STAHLROHRGERÜSTE
H-RAHMENGERÜSTE
SCHALUNGSTRÄGER
DECKENSTÜTZEN
BETONMISCHER

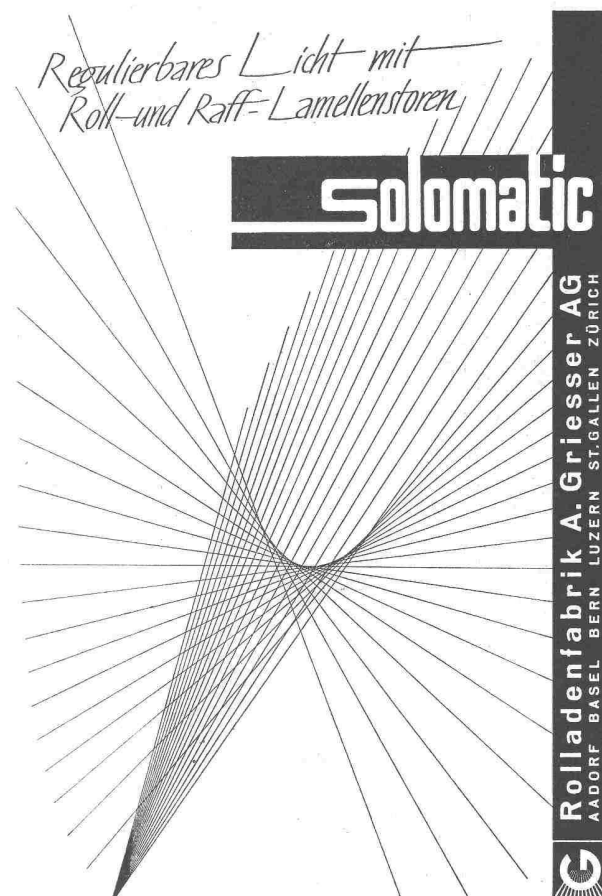
ACROW
BANGERTER LYSS

A. BANGERTER & CIE AG LYSS ☎ 032 84123
Abteilung für Bauwerkzeuge Cementwaren und Bausteinwerke

*Regulierbares Licht mit
Roll- und Raff-Lamellenstoren*

Solomatic

Rolladenfabrik A. Griesser AG
AADORF BASEL BERN LUZERN ST. GALLEN ZÜRICH




Panzerschränke
schweissbrennsicher

Kassenschränke
feuer- und diebessicher

Tresoranlagen

Schalteranlagen

Stahlmöbel

Planschränke

**KABA-Zylinder-
Sicherheitsschlösser**

Bauer AG, Zürich 6/35
Nordstrasse 25, Telefon 28 40 03

BAUER AG

GEBERIT 
DER SPÜLAPPARAT

EINE SPITZEN-LEISTUNG!

GEBERT & CIE RAPPERSWIL SG



Kunststoffe erobern die Welt

SUPERISOL

die

verputzfertige Isolierplatte

Die Behauptung, Schaumstoffplatten aus Polystyrol oder Styropor könnten haltbar verputzt werden, beruht auf mangelnder Erfahrung und ist irrig. SUPERISOL hat als ältestes Unternehmen zur Herstellung von Schaumpolystyrol-Platten einen

patentierten Putzträger

entwickelt, der im Werk selbst unauflöslich auf die Platten gebracht wird.

Dieser Sandstreifen-Rabitz garantiert eine eiserne Haftung des Putzes und macht Rabitzbespannung mit Drahtgeflecht überflüssig. —

In der Praxis erprobt und bewährt — zahlreiche Referenzen.

Aufpreis für Putzträger nur:		
einseitig	per m ²	Fr. —.75
doppelseitig	per m ²	Fr. 1.50



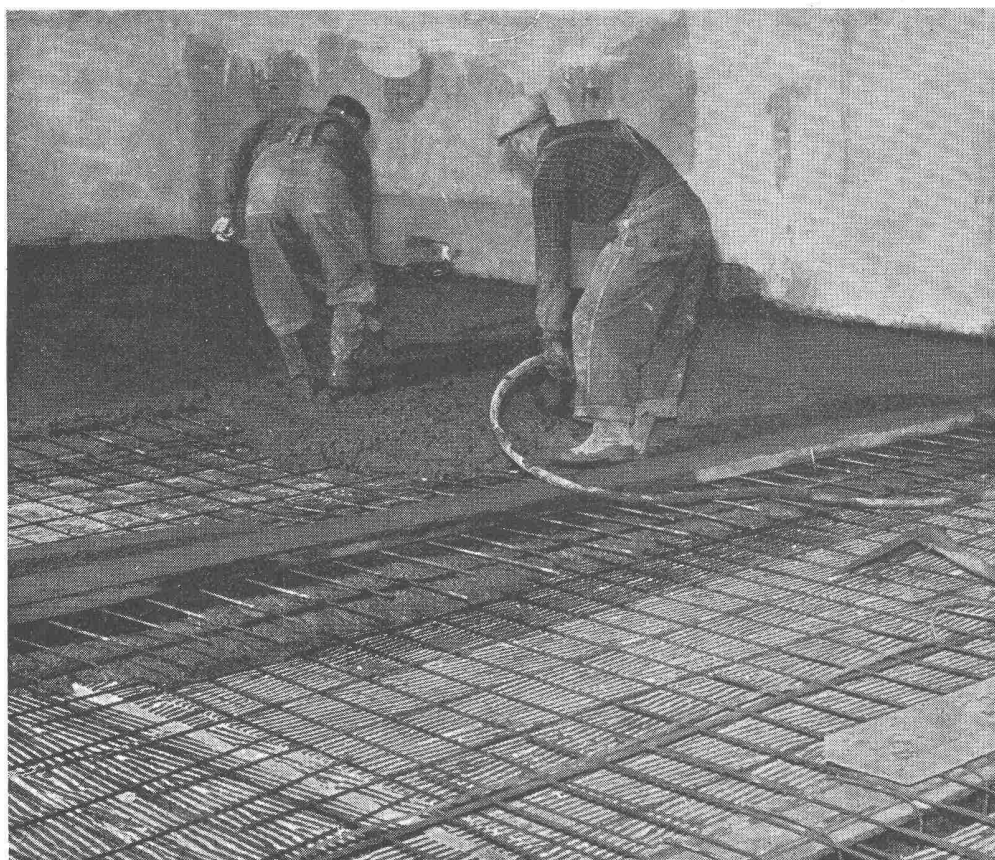
Der synthetische Kork aus Schaumpolystyrol

Generalvertrieb für die Schweiz

Superisol AG. - St. Gallen

Telephon (071) 22 80 74

Ob. Graben 31



Superisol mit Putzträger, in Schalung gelegt und mit Beton vergossen (Schweden)

Wir isolieren

Ihre Präzisionsmaschinen
gegen störende Einflüsse von Erschütterungen

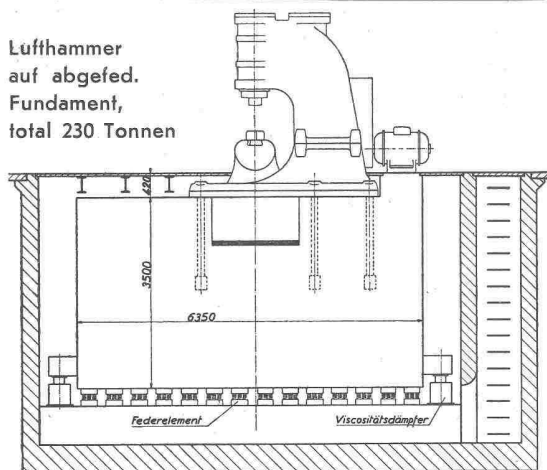
Ihre Hämmer und Pressen
zum Schutze von Maschinen, den betriebseigenen
Bauten und der Umgebung

Trittschall- und Bodenisolationen
durch unsere patentierten Korkaero-Platten

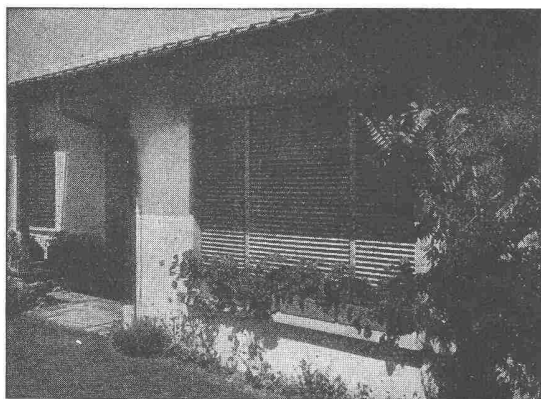
Verlangen Sie kostenfreie Beratung durch

VAPOR AG., ZUG Telephon (042) 4 15 74

Lufthammer
auf abged.
Fundament,
total 230 Tonnen



SchenkerStoren



Lamellenrollstore System

Sol-Flex

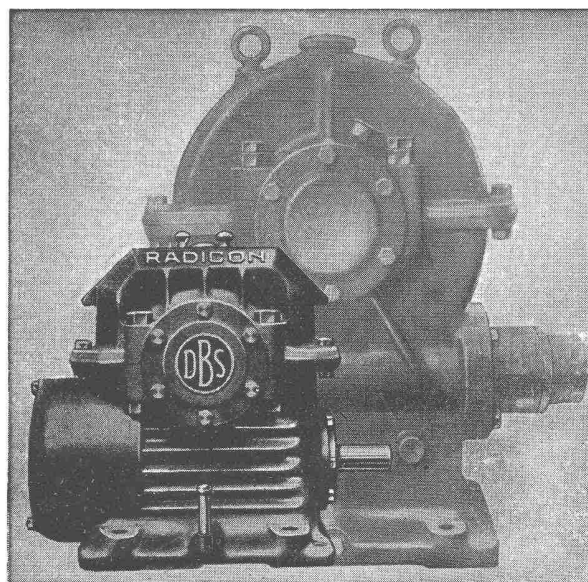
Storenfabrik Emil Schenker AG. Schönenwerd

Tel. (064) 3 13 52

Vertretungen:

Zürich	Tel. (051) 32 65 60
Basel	Tel. (061) 22 93 81
Luzern	Tel. (041) 2 98 27
Lausanne	Tel. (021) 23 45 47
Lugano	Tel. (091) 2 22 13

RADICON SCHNECKENGETRIEBE



für

**Platzersparnis, höhere Leistung,
niedrigere Kosten, Sicherheit**

Ab Lager:

W. EMIL KUNZ ★ ZÜRICH 27

Gottthardstrasse 21 - Telephon (051) 25 29 10

SCHWEIZER BAUBESCHLÄGE

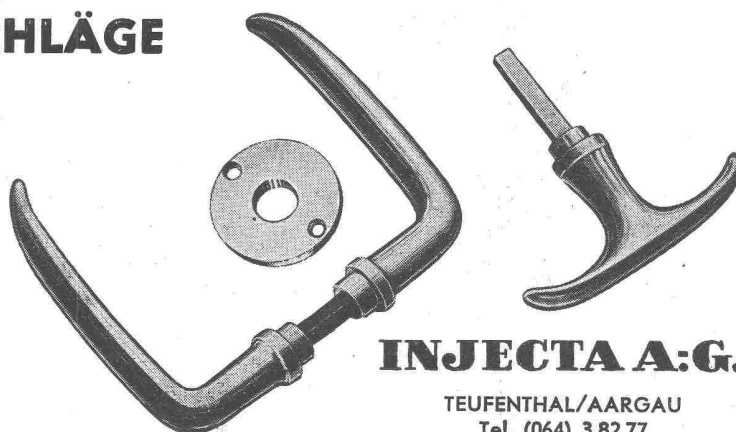
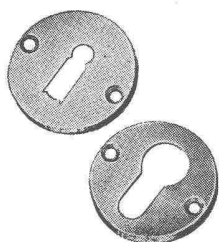
INCA

aus hochwertiger
Neusilber-Legierung

Erstklassige
Vernicklung und
Verchromung

Grosse Dauer-
haftigkeit

Formschöne
Ausführung



INJECTA A.G.

TEUFENTHAL/AARGAU
Tel. (064) 3 82 77

Die vier Eckpfeiler des Holzschutzes!

ARBEZOL-SPEZIAL vertilgt alle Holzwurmartern und schützt das Holz vor Neubefall; gebrauchsfertige, farblose, auf Oelbasis aufgebaute Lösung.

SCHNITTHOLZ-ARBEZOL schützt vorbeugend frisch eingeschnittenes wie auch völlig luftgetrocknetes Holz vor Schädlingsfrass; farbloses Konzentrat.

BAUHOLZ-ARBEZOL schützt vorbeugend Bauholz vor allen Wurm- und Fäulnisarten; farbloses Konzentrat (auf Wunsch Gratis-Farbzusatz).

ARBEZOL-SUPER schützt vorbeugend Fassaden, Schalungen, Schreinerwaren usw. vor Wurm und Fäulnis und reduziert das Werfen, Wachsen und Schwinden um 60 bis 70 Prozent; gebrauchsfertige, farblose, auf Oelbasis aufgebaute Lösung.

Die ARBEZOLE enthalten DDT-Wirkstoff, der über sechzehntausendmal wirksamer ist als Karbolineum.

Unsere Holzschutzmittel sind **permanent-activ**!

Holzschutz ARBEZOL gereicht dem Holz zum Wohl!



A. BENZ & CIE. - ZÜRICH 2/38

Spezialfirma zum Schutze verbaute Holzes

Renggerstrasse 56

Telephon (051) 45 34 34

HUBSCHER & CO., SCHAFFHAUSEN

MASCHINEN- UND STAHLBAU

EBNATSTRASSE 131 TELEPHON (053) 53519



Industriebau

Stahlhochbau

Stahlwasserbau

Brückenbau

Kran- u. Förder-
anlagen

Verladebrücken

Windenantriebe

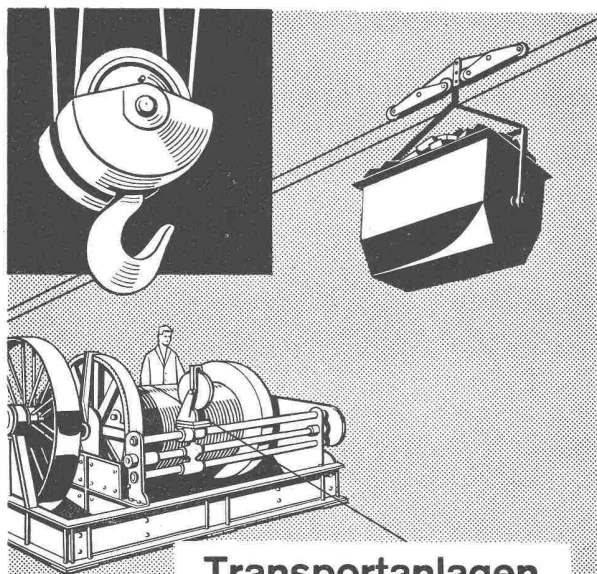


Produktionshalle, Krangerüst in Leichtmetall

Tiefbauunternehmung
Gebrüder Meier AG.
 Brugg und Olten

Rammsondierungen
 Sondierbohrungen
 Grundwasserfassungen
 Wasserversorgungsanlagen

Ueber 60 jährige Erfahrungen



**Transportanlagen
 Hebezeuge**

Seit mehr als 30 Jahren sind wir in diesem Spezialgebiet tätig und bieten Gewähr für gute Anlagen.

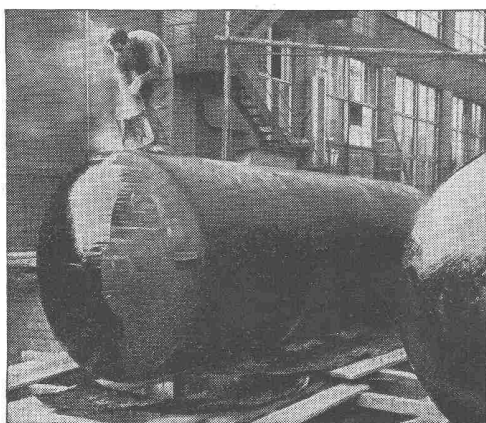
Maschinenfabrik **L. E. Küpper** Steffisburg



Zähneschleifen an eingesandten Stirn- und Schraubenrädern

Geschliffene Zahnräder

Sauter/Bachmann & Cie.
 Zahnräderfabrik
 Netstal Gl.



„WABERIT“-TANKISOLIERUNG

Die Tankisolierung ist seit Jahren eine **Spezialität** unserer Firma.

Langjährige Beobachtungen haben erwiesen, dass das «Beerdigen» eines Tanks nur mit dem üblichen hauchdünnen Teer- oder Asphalt-Anstrich unmöglich den vorhandenen Gefahren der Rostanfressungen und vagabundierenden elektrischen Strömen Einhalt gebieten kann.

Die Kontrolle des Waberit-Belages mit unserem patent. Prüfgerät gewährleistet eine **absolut wasserundurchlässige Isolierung**. Belagstärke ca. 3—4 mm.

Isolierung auf der Baustelle.

Referenzen, Muster und Offerten stehen gerne zur Verfügung.

STRASSENBAUMATERIAL AG. BERN Neuengasse 28
 Tel. (031) 3 21 35