

**Zeitschrift:** Schweizerische Bauzeitung  
**Herausgeber:** Verlags-AG der akademischen technischen Vereine  
**Band:** 73 (1955)  
**Heft:** 30

## **Werbung**

### **Nutzungsbedingungen**

Die ETH-Bibliothek ist die Anbieterin der digitalisierten Zeitschriften auf E-Periodica. Sie besitzt keine Urheberrechte an den Zeitschriften und ist nicht verantwortlich für deren Inhalte. Die Rechte liegen in der Regel bei den Herausgebern beziehungsweise den externen Rechteinhabern. Das Veröffentlichen von Bildern in Print- und Online-Publikationen sowie auf Social Media-Kanälen oder Webseiten ist nur mit vorheriger Genehmigung der Rechteinhaber erlaubt. [Mehr erfahren](#)

### **Conditions d'utilisation**

L'ETH Library est le fournisseur des revues numérisées. Elle ne détient aucun droit d'auteur sur les revues et n'est pas responsable de leur contenu. En règle générale, les droits sont détenus par les éditeurs ou les détenteurs de droits externes. La reproduction d'images dans des publications imprimées ou en ligne ainsi que sur des canaux de médias sociaux ou des sites web n'est autorisée qu'avec l'accord préalable des détenteurs des droits. [En savoir plus](#)

### **Terms of use**

The ETH Library is the provider of the digitised journals. It does not own any copyrights to the journals and is not responsible for their content. The rights usually lie with the publishers or the external rights holders. Publishing images in print and online publications, as well as on social media channels or websites, is only permitted with the prior consent of the rights holders. [Find out more](#)

**Download PDF:** 27.01.2026

**ETH-Bibliothek Zürich, E-Periodica, <https://www.e-periodica.ch>**

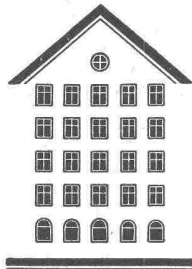
# SCHWEIZERISCHE BAUZEITUNG

WOCHENSCHRIFT FÜR ARCHITEKTUR / INGENIEURWESEN / MASCHINENTECHNIK

REVUE POLYTECHNIQUE SUISSE

ORGAN DES S.I.A. SCHWEIZERISCHER INGENIEUR- UND ARCHITEKTEN-VEREIN  
UND DER G.E.P. GESELLSCHAFT EHEMAL. STUDIERENDER DER EidG. TECHN. HOCHSCHULE  
GEGRÜNDET 1883 VON ING. A. WALDNER / HERAUSGEGEBEN VON ING. W. JEGHER

*Fenster*



*Kiefer Zürich*

**BERCHTOLD & Co.**

HEIZUNG • LÜFTUNG  
WARMWASSER

**THALWIL**

**INDUSTRIE-  
HEIZUNG**  
HEISSWASSER  
STATT DAMPF

Telephon  
051 / 920501

Patentanwälte

**E. BLUM & Co., ZÜRICH**

Gegründet 1878 Telephon 251633

Bahnhofstrasse 31

Anmeldung von Erfindungen

Fabrik- und Handelsmarken

Gutachten, Prozessberatung

# Durisol

**BAUPLATTEN ohne und mit ARMIERUNG für ISOLIERUNG  
AUSFACHUNG, DECKEN- und FLACHDACHKONSTRUKTIONEN  
grossflächige DECKENHOURDIS, HOHLBLOCKMAUERSTEINE**

**DURISOL AG. FÜR LEICHTBAUSTOFFE DIETIKON • TEL. 918665**

## Verlag

W. Jegher & A. Ostertag, Dianastrasse 5,  
Zürich / Tel. 23 45 07 / Postcheck VIII 6110  
Postadresse:  
Schweiz. Bauzeitung, Postfach Zürich 39

## Bezugspreise

Einzelheft Fr. 1.65 — Abonnements:

12 Monate	6 Monate	3 Monate
Schweiz Ausland	Schweiz Ausland	Schweiz Ausland
66.— 72.—	33.— 36.—	16.50 18.—

Für Mitglieder des S. I. A., der GEP und des Schweiz. Technischen Verbandes sowie für Studierende der ETH und der EPUL ermässigte Preiskategorien nach Tarif.

## Anzeigenverwaltung

Mosse-Annoncen AG., Zürich, Limmat-  
quai 94 / Tel. 326817 / Postcheck VIII 1027

## INHALT

Wasserkraftanlagen in den Ost- und West-Alpen und im Massif Central.  
Von *W. Gut* . . . . . 455\*

Turnhallenneubau in Linthal. Arch.  
*J. Zweifel* . . . . . 462\*

Betriebseröffnung im Donaukraft-  
werk Jochenstein . . . . . 462

Steuerstände in modernen Dampf-  
kraftzentralen. Von *O. Martin* . . . 464\*

## MITTEILUNGEN

Spitalbau. Ueberschall-Windkanal.  
Deutsche Kältetagung . . . . . 468

## NEKROLOGE

Karl Elser . . . . . 468

## BUCHBESPRECHUNGEN

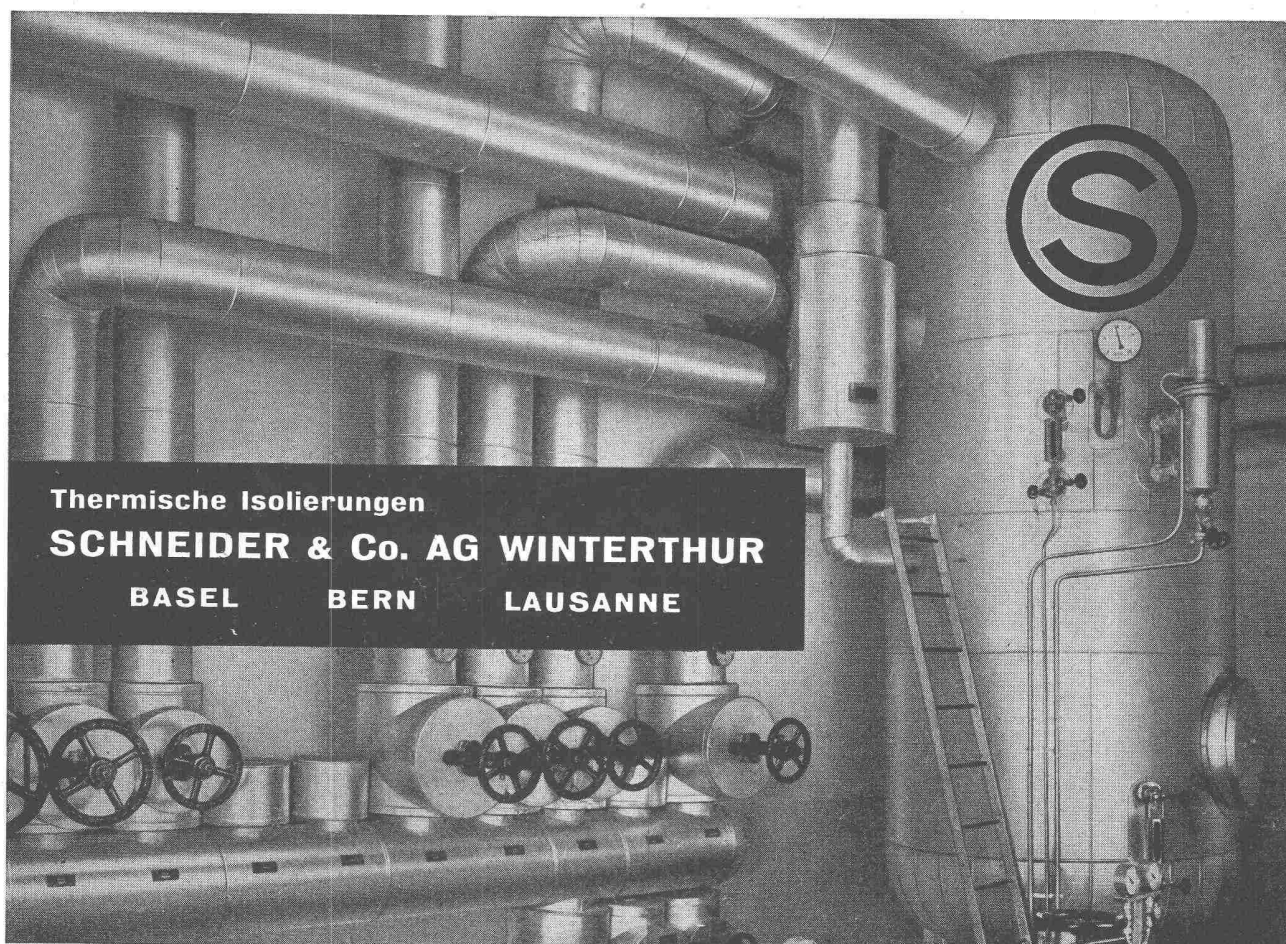
Verhütung von Bauschäden, von  
*O. Graf und H. Goebel* . . . . . 468  
Neuerscheinungen . . . . . 469

## WETTBEWERBE

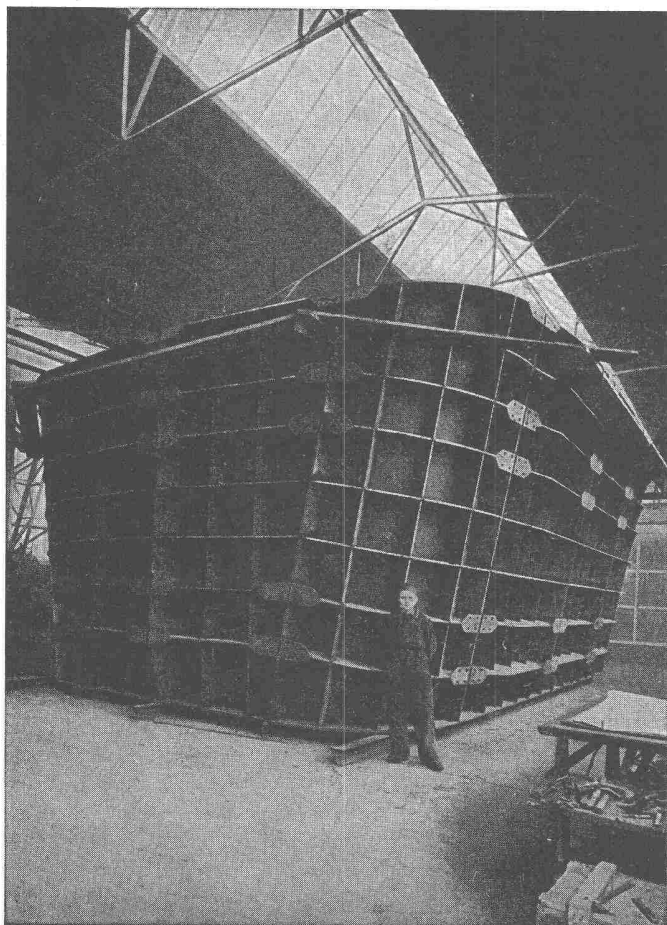
Primarschulhaus und Freibad Au-  
hofstrasse, Zürich. Gemeindehaus  
Opfikon-Glattbrugg. Institut St.  
Ursula, Brig. Internationaler Wett-  
bewerb für Manhattan, New York . 469

## MITTEILUNGEN AUS DEM S. I. A.

Jahresbericht des B. I. A. . . . . 469



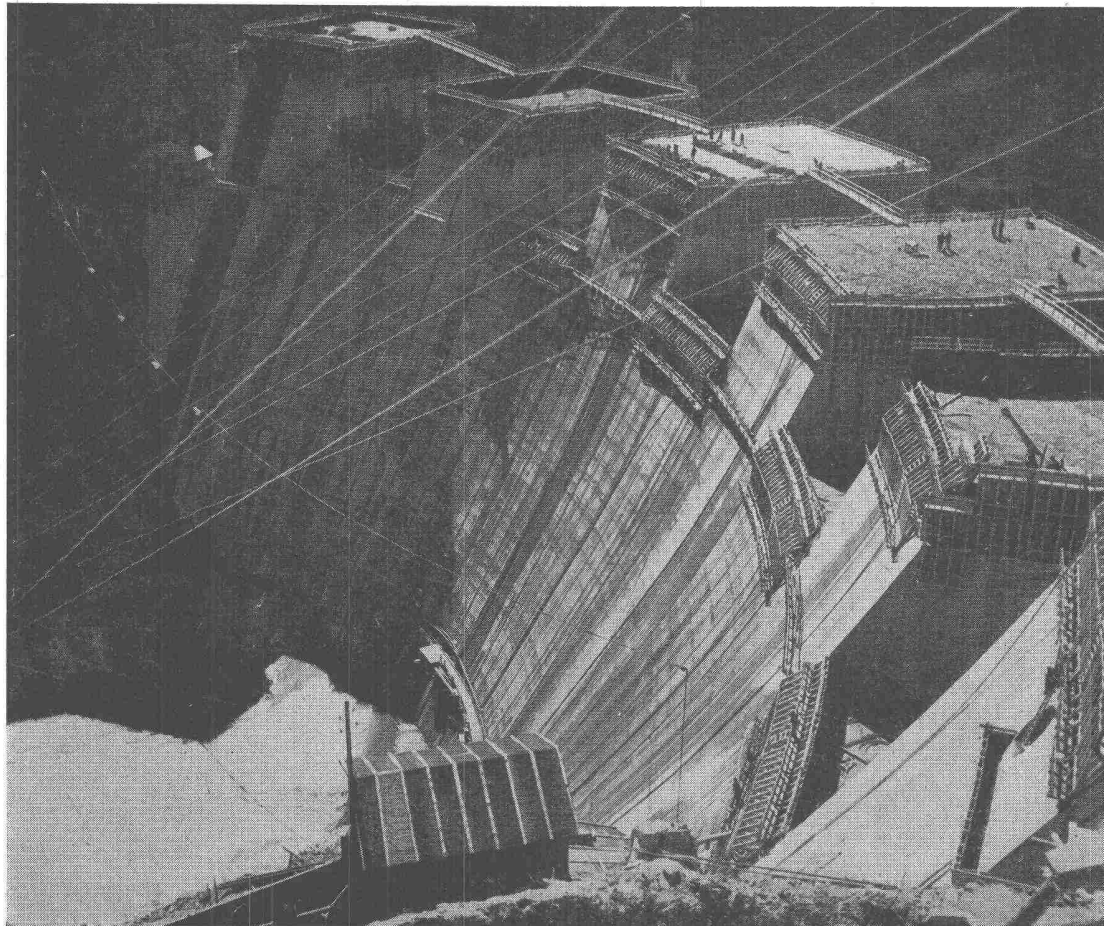
Thermische Isolierungen  
**SCHNEIDER & Co. AG WINTERTHUR**  
BASEL    BERN    LAUSANNE



Ponts  
Charpentes  
Chaudronnerie  
Mécanique  
Serrurerie

CUVE EXTÉRIEURE DE FOUR ÉLECTRIQUE  
POIDS 100 TONNES

**GIOVANOLA**  
**MONTHÉY**



Staumauer Sambuco der Mäggiakraftwerke: 2. Etappe. — Vorsatzbeton mit FRIOPLAST zur Erreichung näherer Fertigkeiten und hoher Frostbeständigkeit

# FRIOPLAST

**Ueber 40 Stau mauern** wurden unter Verwendung von FRIOPLAST erbaut. FRIOPLAST verbindet die Vorteile eines plastifizierenden Betonzusatzes mit den Wirkungen der Lufteinführung in den Beton: Es bewirkt deshalb neben der hohen Frostbeständigkeit und Wasserdichtigkeit bessere Betonfestigkeiten.



## Kaspar Winkler & Co.

Fabrik für chemische Baustoffe · Telephon 52 53 43 · Zürich 48





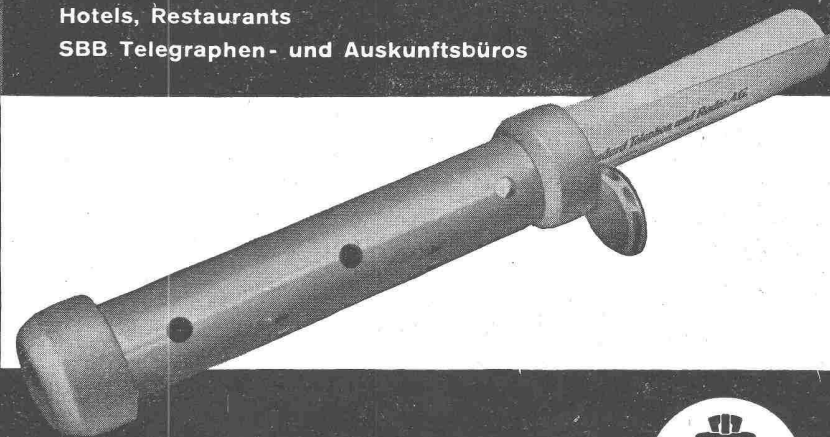
## ROHRPOST rationalisiert den Betrieb

Anwendungsgebiete:

Banken  
Versicherungsanstalten  
Druckereibetriebe  
Geschäfts- und Warenhäuser  
Industriebetriebe  
Hotels, Restaurants  
SBB Telegraphen- und Auskunftsbüros

Fördergut:

Bons und Bestellungen  
Zettel  
Telegramme, Checks  
Karten, Briefe  
Warenproben  
Manuskripte



### Standard Telephon und Radio AG.

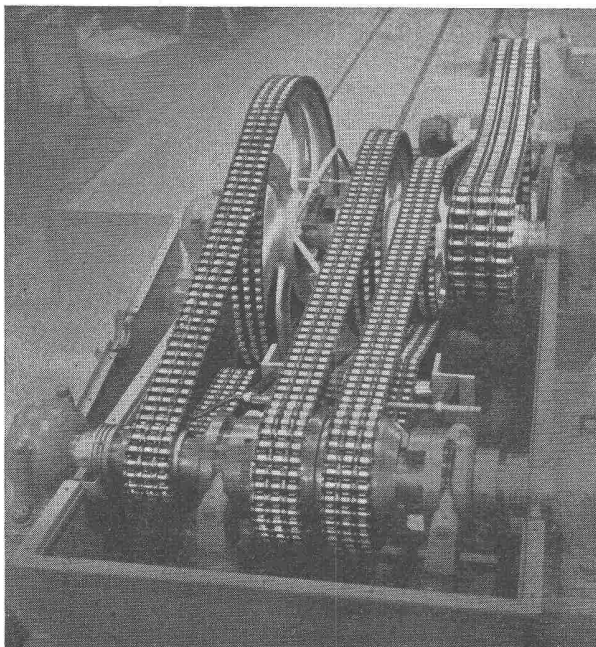
Zürich, Seestr. 395, Postfach Zürich 38, Tel. (051) 45 28 00

1534

Zweigniederlassung in Bern



## RENOLD-ANTRIEBE



längste Lebensdauer  
für störungsfreien Betrieb  
ruhigen Lauf

kurze Achsdistanzen  
kleinste Breiten  
hoher Wirkungsgrad

Ab Lager:

**W. EMIL KUNZ ★ ZÜRICH 27**

Goltthardstrasse 21 • Telefon (051) 25 29 10

# SRA



**SRA KUGELLAGER VERKAUFSBUREAU ZÜRICH**

der Kugellagerwerke J. Schmid-Roost A. G. Nachf. Schmid & Co.

Telephon (051) 25 89 66

Nüscherstr. 31

SAFIA GENÈVE, 8, Av. P. de Rochemont

Tel. (022) 6 83 36

SAFIA BERN, Monbijoustrasse 21

Tel. (031) 2 33 40

**HÄNY**

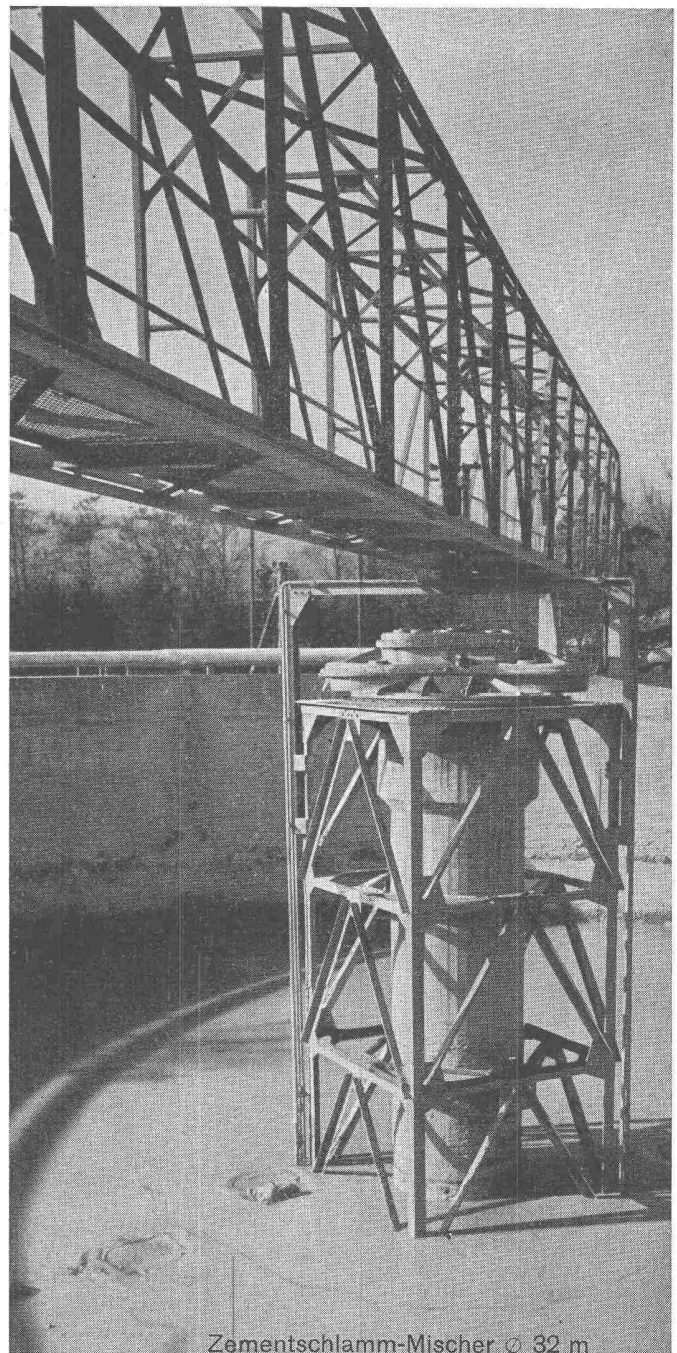
**PUMPEN**

**UNTERWASSER MOTOR**

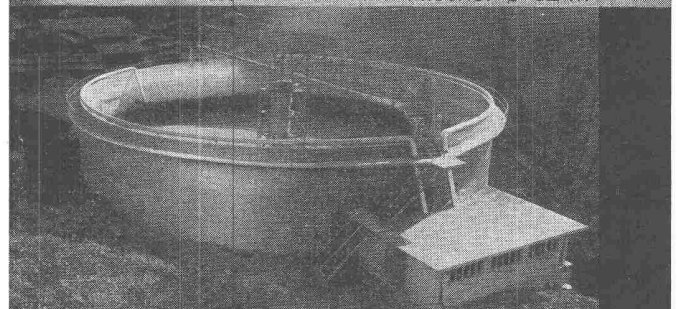
Vereinfachen und verbilligen jede  
Grundwasserversorgung  
Förderleistung 40-6400 Liter p. Min.  
Förderhöhe 10-200 Meter

**Häny & Cie. Meilen**

Pumpenfabrik Tel. (051) 92 75 55



Zementschlamm-Mischer  $\varnothing$  32 m



**Kläranlagen**

(Lizenz DORR-OLIVER)

**Wartmann & Cie. AG.**

Stahlbau, Kesselschmiede Brugg, Zürich



## Gebr. Tuchschmid AG. Frauenfeld und Zürich



### Leichtmetallfenster

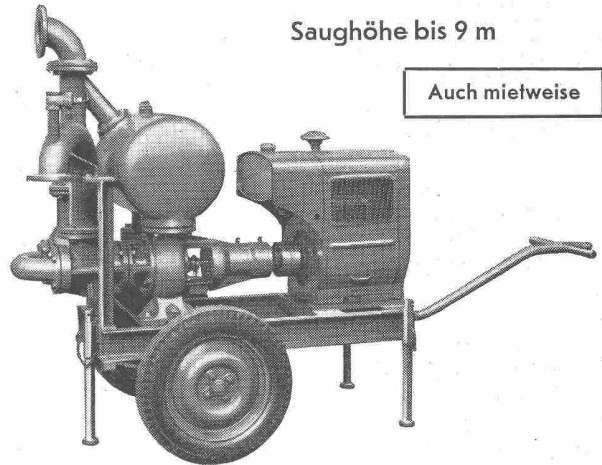


## Selbstansaugende ventillose Baupumpen

System «Lauchenaue»

Saughöhe bis 9 m

Auch mietweise



Leistungen 1—500 l/sek. Kein Bodenventil. Keine Klappe im Saugstutzen. Keine Hilfs-Vakuum-Pumpe. Jederzeitiges automatisches Ansaugen auch nach Lufteintritt im Saugrohr. Keine reibenden, sich abnützenden Dichtungsflächen, daher **störungsfrei** auch bei **Schlamm-, Sand- und Kiesförderung**.

### Maschinenfabrik a. d. Sihl AG. Zürich

Gegründet 1871

Telephon (051) 23 35 14

Ausführung  
sämtlicher  
Innenausbau-  
arbeiten



Türen aller Arten  
Schränke + Küchenausbauten  
Fensterausbauten

Täfer + Decken  
Schalldichte Konstruktionen  
Trennwände + Verschalungen

Moderne Buffetanlagen  
Bar- + Kühlkorpusse  
Einbausitzgruppen  
Tische + Bestuhlungen

Ladeneinrichtungen  
für alle Branchen  
Einzelmöbel - Vitrinen  
Schaufensterausbauten

Komplette Coiffeureinrichtungen  
für Damen- + Herrensalons

Karl Steiner

Bauschreinerei + Möbelfabrik  
Ladenausbau  
Coiffeureinrichtungen

Zürich 11/50  
Hagenholzstrasse 60  
Telefon 46 43 44



## Krane

## Elektrozüge

## Aufzüge



Schindler-Aufzug- und Uto-Kran-Fabrik AG., Zürich

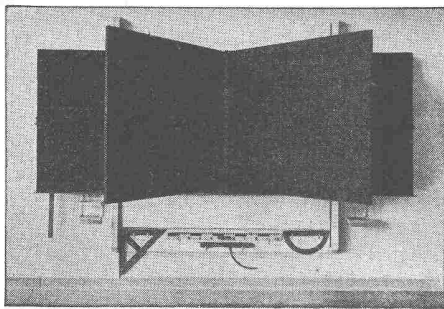
**BUSS**

**Stahlbau  
Brückenbau  
Stauweherschützen  
Tankanlagen  
Dampfkessel  
Chemischer Apparatebau  
Maschinenbau**



**BUSS AG BASEL/PRATTELN**





## HUNZIKER SÖHNE, THALWIL

Schulmöbelfabrik

Gegründet 1880

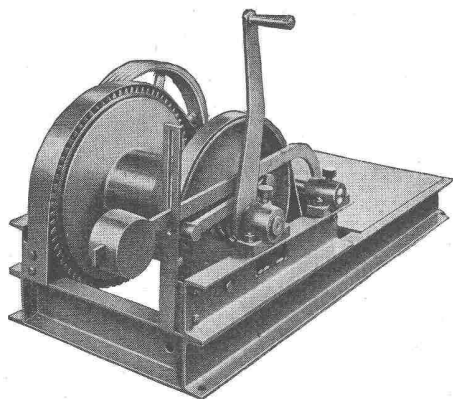
Telephon 92 09 13

**Schweiz. Spezialfabrik der Schulmöbelbranche**

Lieferung kompletter Schulzimmereinrichtungen, Schultische, Wandtafeln • Beratung und Kostenvoranschläge kostenlos

### Schnell-Aufzugwinden KLUS RW

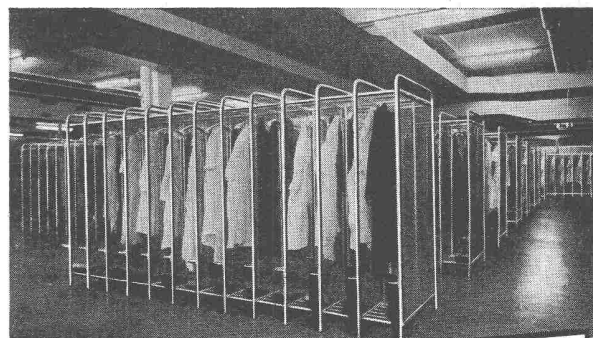
für Bauaufzüge  
Schrägaufzüge  
Rammarbeiten usw.  
Zugkraft 600—2000 kg



sehr bewährte, solide Konstruktion

**Robert Aebi & Cie AG SA Zürich**

URANIASTRASSE 31/35 TEL. (051) 23 17 50

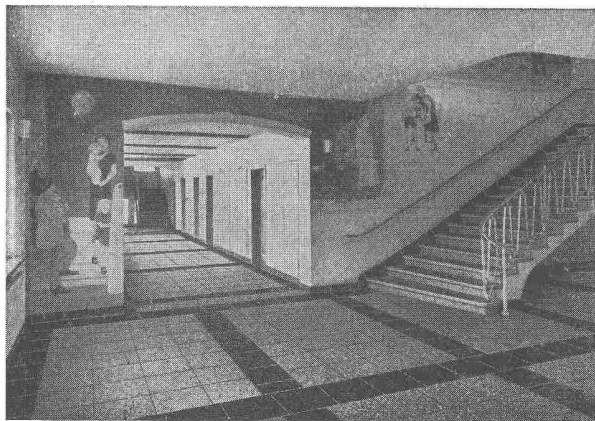


Garderobenständer, neueste Modelle, + Patent +, in Anticorodal, zerlegbar, von

**HARTMANN**

**HARTMANN & CO. AG. BIEL**

ROLLADENFABRIK UND METALLBAU - TEL. (032) 2 77 37



Sekundarschulhaus Henau-Niederuzwil 1952

## Qualitäts-Fabrikate

in Basaltolit-Quarzit

### Treppenanlagen Bodenplatten

hydraulisch gepresst, mit granitharter Gehfläche, in verschiedenen Farben. Nach Wahl gleitfest geraut oder geschliffen

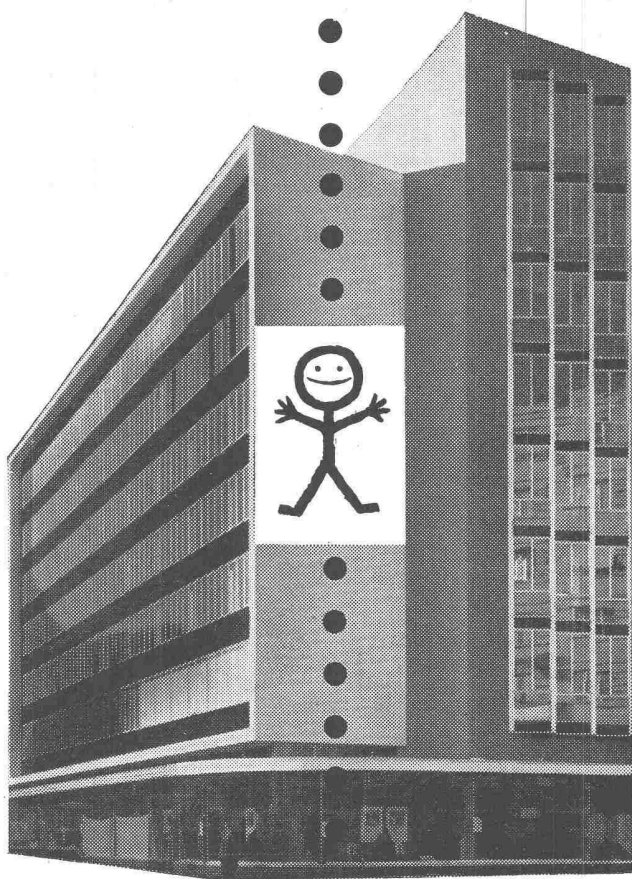
20/20/2 cm	35/35/2,5 cm
Standard-Formate: 25/25/2 cm	40/40/3 cm
30/30/2 cm	50/50/3 cm

in Granit-Imitation sofort ab Lager lieferbar!

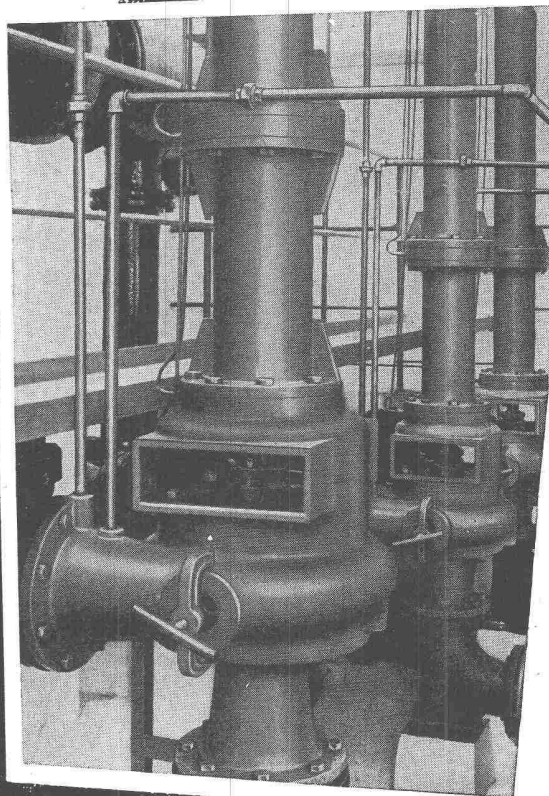
**SPEZIALBETON AG. STAAD (St. G.)**

Kunststeinwerke

# SCHINDLER



Aufzüge- und  
Elektromotorenfabrik  
Schindler & Cie. A.G.  
Luzern



IV 87

**KANALRAD-DICKSTOFF-  
KREISELPUMPEN**  
horizontaler und  
vertikaler Bauart  
für verschmutztes,  
ungeklärtes Abwasser

VERKAUFSBÜRO

**KSB ZÜRICH AG**

Beckenhofstraße 72, Tel. (051) 28 25 18

für die Erzeugnisse der Firmen:

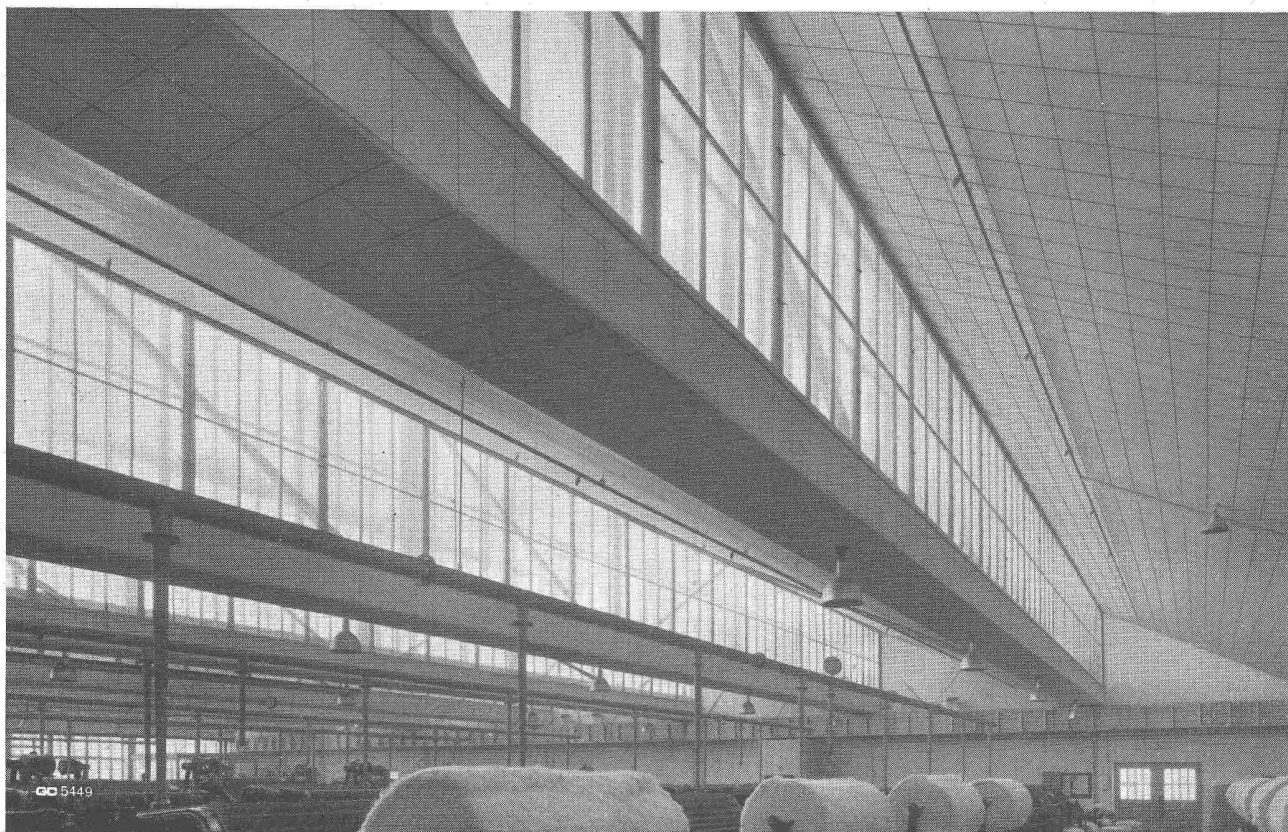
Klein, Schanzlin & Becker AG, Frankenthal (Pfalz)  
Amag - Hilpert - Pegnitzhütte AG Nürnberg  
Kleinschanzlin - Bestenbostel GmbH, Bremen  
Kleinschanzlin Pumpen AG, Homburg (Saar)

Alleinverkauf für den Bausektor

**MBA- MASCHINEN U. BAHNBEDARF AG**

Dübendorf Tel. (051) 96 63 33

# Stahlhochbau Geilinger & Co. Winterthur

**GC**


## Die halbe Schweiz schützt Holz!

Als wir im Jahre 1936 damit begannen, uns dem Schutze verbauten Holzes zu widmen und seinen Schädlingen den Krieg erklärten, hatten wir nicht immer einen leichten Stand. Das Vorhandensein tierischer und pflanzlicher Holzschädlinge — volkstümlich: Wurm und Pilz — war eben noch nicht so bekannt wie heute. In den letzten Jahren haben sich die Verhältnisse jedoch gewaltig geändert. Viele Holzverbraucher sehen jetzt sowohl die Zweckmässigkeit wie auch die Vorteile des Holzschutzes im ARBEZOL-VERFAHREN ein und verwenden nun unsere Präparate. Die ARBEZOLE enthalten den weltbekannten Wirkstoff DDT, der über sechzehntausendmal wirkungsvoller ist als Karbolineum!

*Holzschutz ARBEZOL gereicht dem Holz zum Wohl!*



### A. BENZ & CIE. - ZÜRICH 2/38

Spezialfirma zum Schutze verbauten Holzes

Renggerstrasse 56

Telephon (051) 45 34 34