

**Zeitschrift:** Schweizerische Bauzeitung  
**Herausgeber:** Verlags-AG der akademischen technischen Vereine  
**Band:** 73 (1955)  
**Heft:** 29

## **Werbung**

### **Nutzungsbedingungen**

Die ETH-Bibliothek ist die Anbieterin der digitalisierten Zeitschriften auf E-Periodica. Sie besitzt keine Urheberrechte an den Zeitschriften und ist nicht verantwortlich für deren Inhalte. Die Rechte liegen in der Regel bei den Herausgebern beziehungsweise den externen Rechteinhabern. Das Veröffentlichen von Bildern in Print- und Online-Publikationen sowie auf Social Media-Kanälen oder Webseiten ist nur mit vorheriger Genehmigung der Rechteinhaber erlaubt. [Mehr erfahren](#)

### **Conditions d'utilisation**

L'ETH Library est le fournisseur des revues numérisées. Elle ne détient aucun droit d'auteur sur les revues et n'est pas responsable de leur contenu. En règle générale, les droits sont détenus par les éditeurs ou les détenteurs de droits externes. La reproduction d'images dans des publications imprimées ou en ligne ainsi que sur des canaux de médias sociaux ou des sites web n'est autorisée qu'avec l'accord préalable des détenteurs des droits. [En savoir plus](#)

### **Terms of use**

The ETH Library is the provider of the digitised journals. It does not own any copyrights to the journals and is not responsible for their content. The rights usually lie with the publishers or the external rights holders. Publishing images in print and online publications, as well as on social media channels or websites, is only permitted with the prior consent of the rights holders. [Find out more](#)

**Download PDF:** 21.02.2026

**ETH-Bibliothek Zürich, E-Periodica, <https://www.e-periodica.ch>**

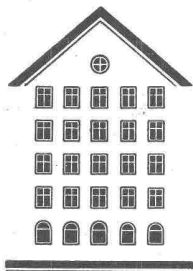
# SCHWEIZERISCHE BAUZEITUNG

WOCHENSCHRIFT FÜR ARCHITEKTUR / INGENIEURWESEN / MASCHINENTECHNIK

REVUE POLYTECHNIQUE SUISSE

ORGAN DES S.I.A. SCHWEIZERISCHER INGENIEUR- UND ARCHITEKTEN-VEREIN  
UND DER G.E.P. GESELLSCHAFT EHEMAL. STUDIERENDER DER EIDG. TECHN. HOCHSCHULE  
GEGRÜNDET 1883 VON ING. A. WALDNER / HERAUSGEGEBEN VON ING. W. JEGHER

*Fenster*



*Kiefer Zürich*

## GLASDÄCHER

JAKOB **SCHERRER** SÖHNE

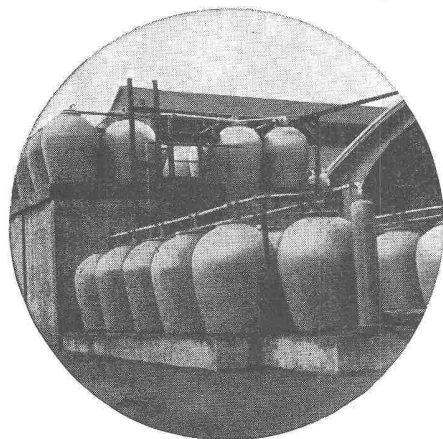
Kittlos mit Bleibanden oder Aluminiumprofilen.

Zürich 2 Allmendstrasse 7 Telefon 051 / 25 79 80

## LERCH AUFZÜGE

ZÜRICH 1, Oefenbachgasse 5  
TELEPHON (051) 23 30 00

für Akten, Speisen, Waren  
mit Hand- und elektrischem Antrieb



### STEINZEUG EMBRACH

garantiert säurebeständig

**Chemisches Steinzeug** für stärkste chemische Beanspruchung

**Embrachit** garantiert temperaturwechselbeständig bis 100° C

**Thermosil** speziell wärmeleitend

**Embrit** und **Porzellan** für Elektroisolkörper mit hoher elektrischer und mechanischer Festigkeit

**Kanalisations-Steinzeug** für Bau- gewerbe und Landwirtschaft

**Steinzeugfabrik Embrach AG.**

für Kanalisation und chemische Industrie  
Embrach (Kt. Zürich) Tel. (051) 96 23 21

#### Verlag

W. Jegher & A. Ostertag, Dianastrasse 5,  
Zürich / Tel. 23 45 07 / Postcheck VIII 6110  
Postadresse:  
Schweiz. Bauzeitung, Postfach Zürich 39

#### Bezugspreise

Einzelheft Fr. 1.65		Abonnements:	
12 Monate	6 Monate	3 Monate	
Schweiz Ausland	Schweiz Ausland	Schweiz Ausland	
66.— 72.—	33.— 36.—	16.50 18.—	

Für Mitglieder des S. I. A., der GEP und des Schweiz. Technischen Verbandes sowie für Studierende der ETH und der EPUL ermässigte Preiskategorien nach Tarif.

#### Anzeigenverwaltung

Mosse-Annoncen AG., Zürich, Limmat-  
quai 94 / Tel. 32 68 17 / Postcheck VIII 1027

#### INHALT

Der Mensch im Kraftfeld der Technik. Von A. Ostertag . . . . .	441
Wasserkraftanlagen in den Ost- und West-Alpen und im Massif Central. Von W. Gut . . . . .	443*
Umbau Geschäftshaus Schuster & Co., St. Gallen. Arch. E. Brantschen . . . . .	448*
IV. Welt-Erdölkongress in Rom. Von H. Ruf . . . . .	450
Generalversammlung des S. I. A. in St. Gallen 1955 . . . . .	451*
Zum Bau der neuen Teufelsbrücke . . . . .	453

#### MITTEILUNGEN

Strassenbrücke über die Tampa- bucht, Florida. Europäische Föderation Korrosion . . . . .	453
Persönliches . . . . .	454

#### WETTBEWERBE

Reformierte Kirche auf dem Zolliker- berg . . . . .	454
--	-----

#### BUCHBESPRECHUNGEN

Leistungsermittlung nicht signalge- steuerter Knotenpunkte des Strassen- verkehrs, von W. Grabe. Technische Bauhygiene, von W. Cords-Parchim. Neuerscheinungen . . . . .	454
--	-----

#### ANKÜNDIGUNGEN

Symposium für makromolekulare Chemie . . . . .	454
---	-----

## Wellplatten



Für wetterfeste Dach-Eindeckungen und Fassaden-Verkleidungen von Fabrik-anlagen, Flugzeug- und Ausstellungshallen, Lager-schuppen usw.

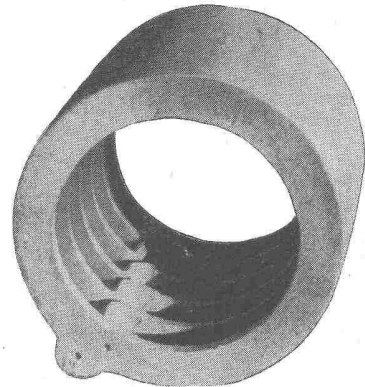
Das geringe Eigengewicht der Platten gestattet eine wirtschaftliche Konstruktion. Ausführung von gewölbten und ebenen Sheddächern mit gutem Lichteinfall.

# Eternit

Eternit AG. Niederurnen  
Telefon 058 41555



Steinzeug-Bodenplatten  
in verschiedenen Farben



Feuerfeste Produkte

Tonwerk Lausen AG

*Automatische Pumpensteuerungen*

mit Kabel  
ohne Kabel  
mit Tonfrequenz

Bevor Sie den Kostenvoranschlag für eine Wasserversorgungsanlage genehmigen, lassen Sie sich unverbindlich durch uns beraten. Es wird zu Ihrem Vorteil sein.

## SAUTER

FR. SAUTER AG., FABRIK EL. APP., BASEL

## Le PLASTICELL

Le joint cellulaire parfait pour le bâtiment et l'industrie,

**imputrescible  
inflammable  
résistant au vieillissement!**

Joints de tous profils et de toutes dimensions, livrables dans la densité correspondant au besoin.

## Le PLASTICELL

La semelle industrielle idéale pour l'amortissement des vibrations et du choc.

La semelle en couches de densités diverses, d'une efficacité surprenante. Elle résiste aux huiles, à la plupart des acides et, grâce aux cellules fermées du plasticell, ne prend pas l'eau.

Le plasticell ne durcit jamais

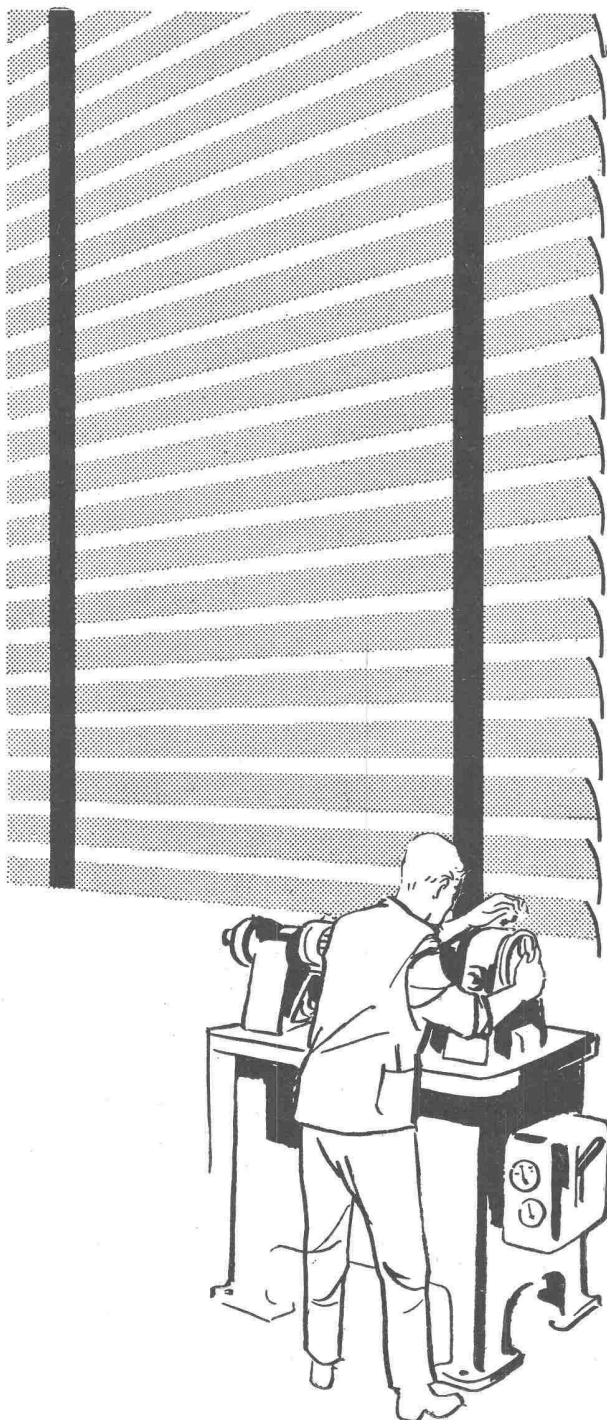
Nous fournissons volontiers des échantillons pour vos essais

## AGENCE E. M. I. GENÈVE

Tel. (022) 245240

P. de Loës

Cité 22



# Blendfreies Licht — präzisere Arbeit

Angenehmere Innentemperatur, bessere Frischluftzirkulation, stimulierende, arbeitsfördernde Atmosphäre dank

## *Sunway* norm

den dekorativen Lamellenstoren, die direktes Sonnenlicht abhalten, ohne den Raum zu verdunkeln.

Sunway norm sind leicht und ohne bauliche Arbeit montierbar.

Verlangen Sie unsern Prospekt BZ oder den Besuch eines Vertreters!

Anemonenstrasse 40

Telephon (051) 52 13 00

**Metallbau AG**  
Zürich 47 Albisrieden

**ACROW**  
BANGERTER LYSS

500 000  
TRÄGER  
IM  
GEBRAUCH

ZEIT + GELD SPAREN

GRABEN-  
SPRIESSE  
DECKENSTÜTZEN

SCHALUNGS-  
TRÄGER  
STAHL-  
SCHALUNGEN  
BETON-  
MISCHER

ROHRGERÜSTE IN STAHL  
UND LEICHTMETALL  
ACROW-RAHMENGERÜSTE

**A. BANGERTER & CIE AG LYSS** ☎ 032 84123  
Abteilung für Bauwerkzeuge Cementwaren und Bausteinwerke

1/4

**GÖHNER**  
TÜREN + FENSTER  
NORMEN

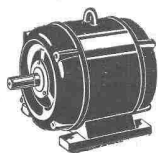
vereinfachen  
das Bauen

**ERNST GÖHNER AG ZÜRICH**  
BERN BASEL ST. GALL EN ZUG BIEL GENÈVE LUGANO

**Gebrüder Meier**  
**ELEKTROMOTORENFABRIK AG.**  
**Zürich**

Zypressenstrasse 71 • Tel. (051) 25 68 36

<b>Bern</b>	<b>Filialwerkstätten</b>	<b>Fribourg</b>
Sulgenauweg 31		3, rte. des Daillettes
Telephon (031) 5 57 86		Téléphone (037) 2 39 91



Seit 35 Jahren

**Reparaturen und Verkauf**

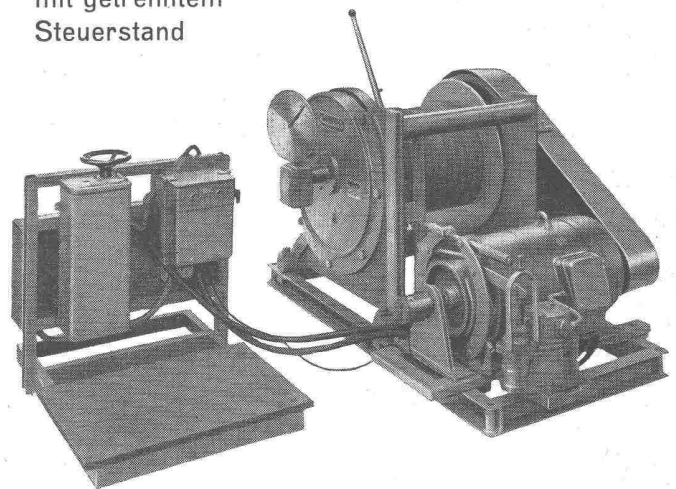
aller elektrischen Maschinen und Apparate

**Neu- und Umwicklungen von**  
**Motoren und Transformatoren**

**Planetenrad-Seilwinde**

**MERK**

Seilwinde Zugkraft 2000 kg  
für Baustellen-Seilbahn  
mit getrenntem  
Steuerstand



**HANS MERK** Fahrzeug- und Kranfabrik **DIETIKON-ZÜRICH**  
Telephon (051) 91 91 21



# Büroräume und Statistiksäle

müssen zwar hell, aber blendungsfrei beleuchtet sein — denn glitzernde Tasten und Reflexe ermüden das Tippfräulein und den Buchhalter. Diffuses Licht ist meist das Gegebene, aber die Bestimmung des Beleuchtungsniveaus, die Anordnung der Lichtquellen und die Wahl der richtigen Beleuchtungskörper ist uns nur an Ort und Stelle, oder auf Grund der Architektenpläne möglich.



Aluminium-Licht AG. Zürich  
Uraniastr. 16 Tel. (051) 23 77 33



**Licht ist unsere Stärke**

## Die vier Eckpfeiler des Holzschutzes!

**ARBEZOL-SPEZIAL** vertilgt alle Holzwurmarfen und schützt das Holz vor Neubefall; gebrauchsfertige, farblose, auf Oelbasis aufgebaute Lösung.

**SCHNITTHOLZ-ARBEZOL** schützt vorbeugend frisch eingeschnittenes wie auch völlig lufttrockenes Holz vor Schädlingsfrass; farbloses Konzentrat.

**BAUHOLZ-ARBEZOL** schützt vorbeugend Bauholz vor allen Wurm- und Fäulnisarten; farbloses Konzentrat (auf Wunsch Gratis-Farbzusatz).

**ARBEZOL-SUPER** schützt vorbeugend Fassaden, Schalungen, Schreinerwaren usw. vor Wurm und Fäulnis und reduziert das Werfen, Wachsen und Schwinden um 60 bis 70 Prozent; gebrauchsfertige, farblose, auf Oelbasis aufgebaute Lösung.

Die ARBEZOLE enthalten DDT-Wirkstoff, der über sechzehntausendmal wirksamer ist als Karbolineum.

Unsere Holzschutzmittel sind **permanent-activ**!

*Holzschutz ARBEZOL gereicht dem Holz zum Wohl!*



**A. BENZ & CIE. - ZÜRICH 2/38**

Spezialfirma zum Schutze verbauten Holzes

Renggerstrasse 56

Telephon (051) 45 34 34

*Regulierbares Licht mit  
Roll- und Raff-Lamellenstoren*

**Solomatic**

**G** Rolladenfabrik A. Griesser AG  
AADORF BASEL BERN LUZERN ST. GALLEN ZÜRICH

**UNI  
TUBE**

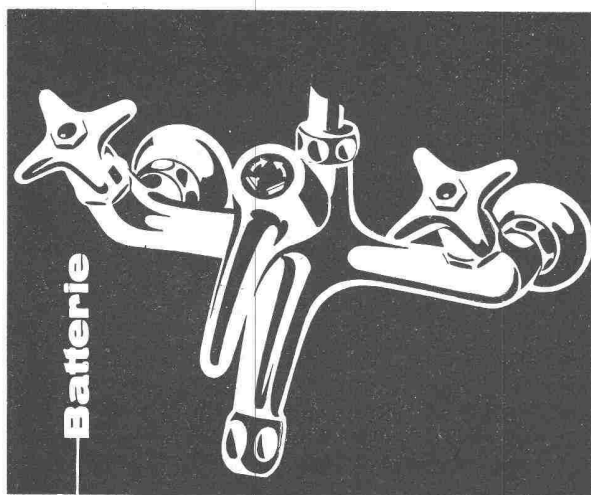
PATENTIERT IN ALLEN KULTURSTAATEN

Normiert und geliefert  
für die Lee-McCall, Freysinnet-  
und Gifford-Udall-Systeme in  
England, Frankreich, Canada,  
USA

Das neue Baurohr entspricht allen Anforderungen bezügl.  
der Kabelleitungen in Vorspannbeton und wird in ver-  
schiedenen Dimensionen und in Bündeln von 25 und 50  
Meter oder auf Trommeln in grösseren Längen geliefert.

Alleinhersteller für die Schweiz:

**KOPEX** MASCHINEN AG, ZÜRICH 1 SIHLSTRASSE 43  
TEL. (051) 25 82 76 / 25 87 20



**Nuba Batterie**

**R. Nussbaum & Co. AG.**

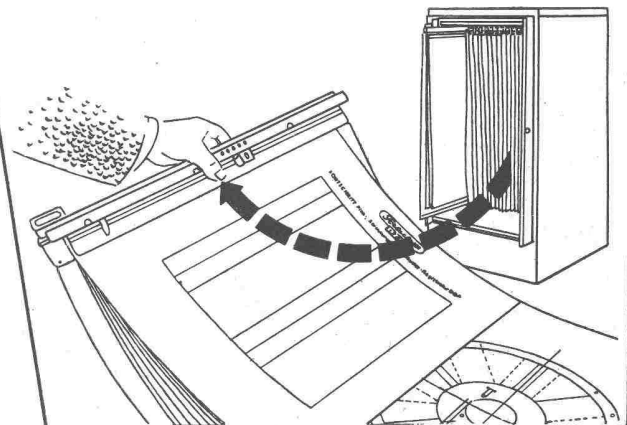
**Armaturenfabrik Olten**

**Tel. 062 - 5 28 61**

Zürich Dufourstrasse 29 Tel. 32 88 80

Basel Clarastrasse 17 Tel. 2 75 90

**PZM Planschrank**



Pläne und Zeichnungen jeder Größe  
lassen sich im PZM-Plan-  
schrank unterbringen. **Übersichtlich**

**Kein Lochen  
Kein Verstärken  
Kein Falten  
Niedriger Preis**

**EMIL KOELLIKER AG**

**Büro-Organisation**

ZÜRICH 1 Talacker 42  
Telefon (051) 25 66 47

**Kunststoffe  
erobern  
die Welt**

*Demnächst!*



**Die Superisolierplatte**  
aus Schaumpolystyrol

**30 % besser ... ! bis 55 % billiger ... !**

## **HUBSCHER & CO. SCHAFFHAUSEN**

MASCHINEN- UND STAHLBAU

EBNATSTRASSE 131

TELEPHON (053) 5 35 19



Verladebrücke in Schweisskonstruktion 2,5 t Tragkraft, 46 m Länge

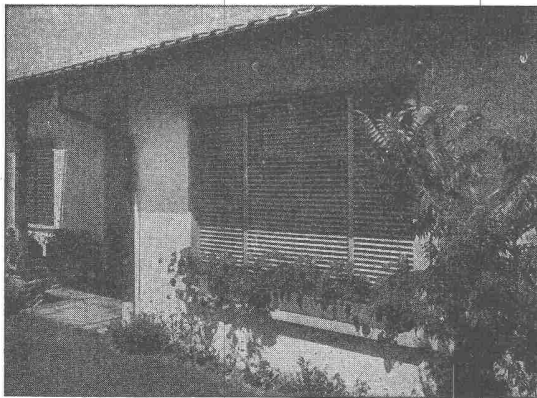


# **Autofrigo KLIMA-ANLAGEN**

Die Klima-Anlage in Verbindung mit einer Kältemaschine «Autofrigo» ist in der Lage, jedes gewünschte Klima — ohne Rücksicht auf die Aussenwitterungsverhältnisse — zu schaffen. Die Kältemaschine «Autofrigo» macht jede Klima-Anlage zu einer vollwertigen Einrichtung.

**AUTOFRIGOR AG ZÜRICH**  
Schaffhauserstrasse 473      Telephone (051) 48 15 55

## **SchenkerStoren**



Lamellenrollstore System

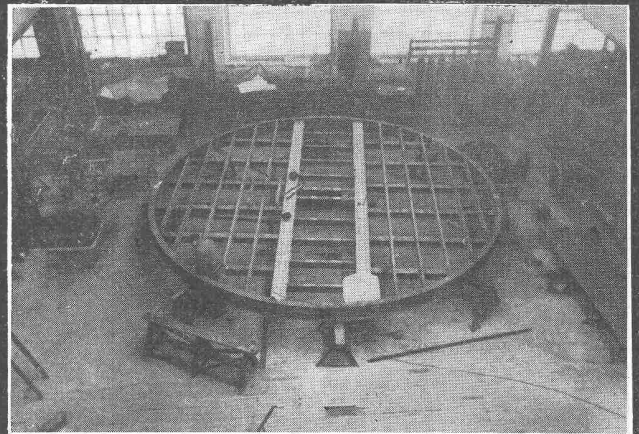
**Sol-Flex**

**Storenfabrik Emil Schenker AG. Schönenwerd**

Tel. (064) 3 13 52

Vertretungen:	Zürich	Tel. (051) 32 65 60
	Basel	Tel. (061) 22 93 81
	Luzern	Tel. (041) 2 98 27
	Lausanne	Tel. (021) 23 45 47
	Lugano	Tel. (091) 2 22 13

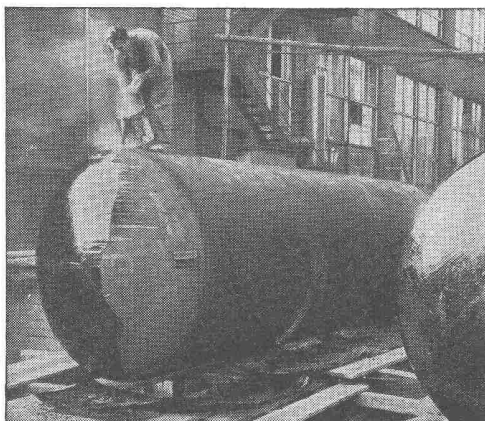
## Aus unserem Bauprogramm



Stahlhochbau      Behälter      Schlosserei  
Brückenbau      Silos      Metallbau  
Ingenieurbureau

**PREISWERK & ESSER**

Basel      Schönaustr. 10  
Tel. (061) 32 46 88



## „WABERIT“-TANKISOLIERUNG

Die Tankisolierung ist seit Jahren eine **Spezialität** unserer Firma.

Langjährige Beobachtungen haben erwiesen, dass das «Beeridigen» eines Tanks nur mit dem üblichen hauchdünnen Teer- oder Asphalt-Anstrich unmöglich den vorhandenen Gefahren der Rostanfressungen und vagabundierenden elektrischen Strömen Einhalt gebieten kann.

Die Kontrolle des Waberit-Belages mit unserem patent. Prüfgerät gewährleistet eine **absolut wasserundurchlässige Isolierung**. Belagstärke ca. 3—4 mm.

Isolierung auf der Baustelle.

Referenzen, Muster und Offerten stehen gerne zur Verfügung.

**STRASSENBAUMATERIAL AG. BERN**      Neuengasse 28  
Tel. (031) 3 21 35



**GARTENMANN ISOLATIONEN**

**ZONOLITE Dachisolation**  
aus ZONOLITE Isolier- und Leichtbeton anstelle von Kork. Isolierschicht und Gefällsbeton aus dem gleichen Material in einem Guss.

**ZONOLITE Isolierverputze**  
für Wärme- und Luftschall-Isolation  
Referenzen und Verlegeanweisungen zur Verfügung.

**C. Gartenmann & Cie AG**  
BERN Laubeggstrasse 22, Tel. (031) 4 61 61  
ZÜRICH Alfred-Escherstrasse 80, Tel. (051) 23 60 55  
GENÈVE 19, rue de la Croix-d'Or, Tel. (022) 24 63 23

**ZONOLITE**



**RAUPENBAGGER**

**RUSTON —  
BUCYRUS**

**MOTORKIPPER**

**Muir-Hill**

**SOFORT AB LAGER  
LIEFERBAR**

**GROSSES  
ERSATZTEILLAGER**

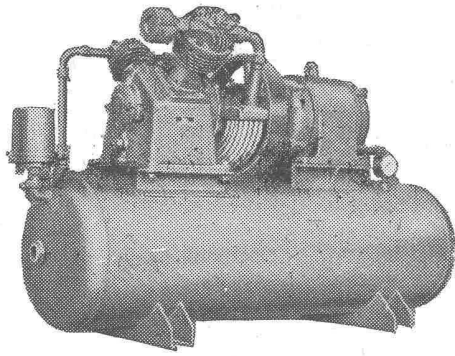
Alleinverkauf für die Schweiz

**Robert Aebi & Cie AG Zürich**

Baumaschinen und Spezialfahrzeuge

Handelshof

Telephon (051) 23 17 50



## Haug KOMPRESSOREN

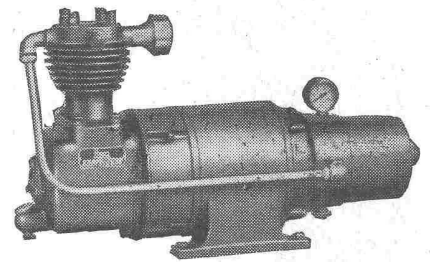
### Kompressoren

3-140 m<sup>3</sup>/h, 6-25 atü  
ein- und zweisüfug,  
ein- und mehrzylindrig

### Vakuumpumpen

2-37 m<sup>3</sup>/h, bis 90% Vakuum  
Kolben- und Rotationspumpen  
Hochdruckgebläse

Vollautomatische Druckluft- und Vakuumanlagen



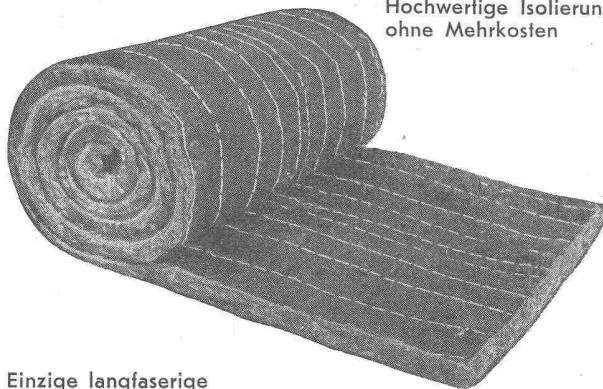
**FRITZ HAUG A.-G., MASCHINENFABRIK, ST. GALLEN**

Telephon (071) 24 64 37

## BASALTWOLLE

## «BASALAN»

Hochwertige Isolierung  
ohne Mehrkosten



Einzig langfaserige  
Steinwolle, beste Filz-  
fähigkeit, unbrennbar,  
dauerhaft, bruchfest.

Gegen Kälte, Wärme, Schall, für  
Böden, Wände, Dächer, Trittschall-  
dämmung, Lose und in Matten.

**OTTO F. GISS**

Tel. (061) 9 05 12

**MÜNCHENSTEIN**

## Zeitgewinn

durch

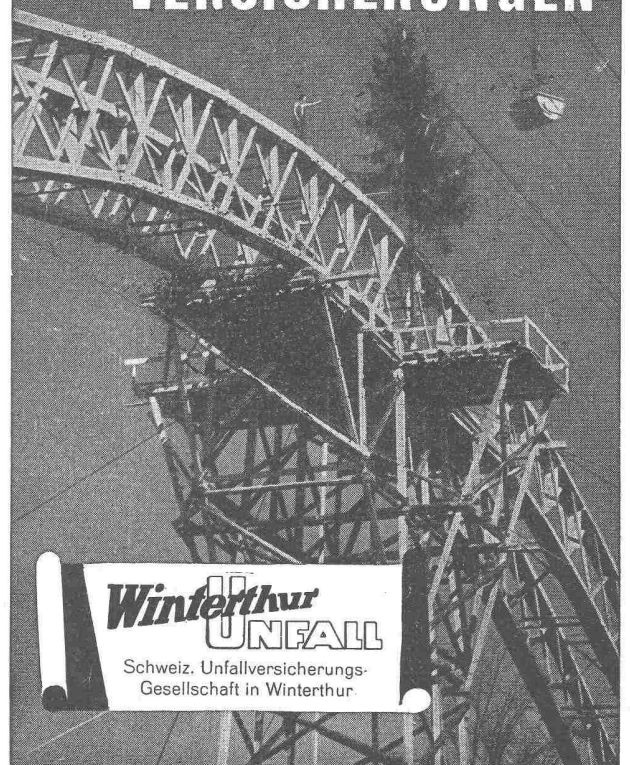
## Bau-Austrocknung „KRÜGER“

Vertretung Zürich:  
Oskar Dolder, Tel.  
Zürich 24 44 54

**H. Krüger, Ing.-Büro, St. Gallen**

Vermietung von Warmluftventilatoren und Infrarot-Strahlern

## BAUGARANTIE— VERSICHERUNGEN



**Winterthur  
UNFALL**

Schweiz. Unfallversicherungs-  
Gesellschaft in Winterthur

# ASEOL

Schmiermittel sind sichere, wirtschaftliche Helfer für Ihre Baumaschinen  
und Fahrzeuge. Auf allen Grossbaustellen unseres Landes im Einsatz.

**ADOLF SCHMIDS ERBEN AG**  
BERN    Telefon 031 / 2 78 44