

Zeitschrift: Schweizerische Bauzeitung
Herausgeber: Verlags-AG der akademischen technischen Vereine
Band: 73 (1955)
Heft: 28

Inhaltsverzeichnis

Nutzungsbedingungen

Die ETH-Bibliothek ist die Anbieterin der digitalisierten Zeitschriften auf E-Periodica. Sie besitzt keine Urheberrechte an den Zeitschriften und ist nicht verantwortlich für deren Inhalte. Die Rechte liegen in der Regel bei den Herausgebern beziehungsweise den externen Rechteinhabern. Das Veröffentlichen von Bildern in Print- und Online-Publikationen sowie auf Social Media-Kanälen oder Webseiten ist nur mit vorheriger Genehmigung der Rechteinhaber erlaubt. [Mehr erfahren](#)

Conditions d'utilisation

L'ETH Library est le fournisseur des revues numérisées. Elle ne détient aucun droit d'auteur sur les revues et n'est pas responsable de leur contenu. En règle générale, les droits sont détenus par les éditeurs ou les détenteurs de droits externes. La reproduction d'images dans des publications imprimées ou en ligne ainsi que sur des canaux de médias sociaux ou des sites web n'est autorisée qu'avec l'accord préalable des détenteurs des droits. [En savoir plus](#)

Terms of use

The ETH Library is the provider of the digitised journals. It does not own any copyrights to the journals and is not responsible for their content. The rights usually lie with the publishers or the external rights holders. Publishing images in print and online publications, as well as on social media channels or websites, is only permitted with the prior consent of the rights holders. [Find out more](#)

Download PDF: 05.04.2026

ETH-Bibliothek Zürich, E-Periodica, <https://www.e-periodica.ch>

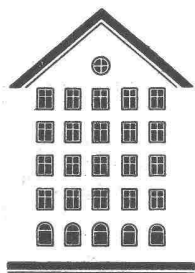
SCHWEIZERISCHE BAUZEITUNG

WOCHENSCHRIFT FÜR ARCHITEKTUR / INGENIEURWESEN / MASCHINENTECHNIK

REVUE POLYTECHNIQUE SUISSE

ORGAN DES S.I.A. SCHWEIZERISCHER INGENIEUR- UND ARCHITEKTEN-VEREIN
UND DER G.E.P. GESELLSCHAFT EHEMAL. STUDIERENDER DER EIDG. TECHN. HOCHSCHULE
GEGRÜNDET 1883 VON ING. A. WALDNER / HERAUSGEGEBEN VON ING. W. JEGHER

Fenster



Kiefer Zürich

Verlag

W. Jegher & A. Ostertag, Dianastrasse 5,
Zürich / Tel. 23 45 07 / Postcheck VIII 6110
Postadresse:
Schweiz, Bauzeitung, Postfach Zürich 39

Bezugspreise

Einzelheft Fr. 1.65		—		Abonnements:	
12 Monate	6 Monate			3 Monate	
Schweiz Ausland	Schweiz Ausland	Schweiz	Ausland	Schweiz	Ausland
66.— 72.—	33.— 36.—	16.50	18.—		

Für Mitglieder des S. I. A., der GEP und des Schweiz. Technischen Verbandes sowie für Studierende der ETH und der EPUL ermässigte Preiskategorien nach Tarif.

INHALT

Wasserkraftanlagen in den Ost- und West-Alpen und im Massif Central. Von *W. Gut* 429*

Schweizerischer Verein von Dampfkessel-Besitzern 433

«Low Cost Housing» auf den Fidschi-Inseln. Von *H. Furrer* 434*

Vergebung von Ingenieurarbeiten 436

MITTEILUNGEN

Durch Innendruck beanspruchte Stahlrohre, Lagerhaus im Rheinhafen Basel-Kleinhüningen. Unterirdische Krankenhaus-Schutzbauten. Bauelemente für Gasschutzbauten, Stahlbau vom architektonischen Gesichtspunkt 437

NEKROLOGE

Karl Scheer 437

Paul Oberrauch 438*

BUCHBESPRECHUNGEN

Leistungsfähigkeit von ungesteuerten Verkehrsknotenpunkten, von *H. J. Rapp*. Leistungsermittlung von nicht lichtsignalgesteuerten Knotenpunkten des Strassenverkehrs, von *W. Grabe*. Das Holz, von *H. Knuchel* 438

Stahlbau-Profile, vom *Verein Deutscher Eisenhüttenleute*. Neuerscheinungen 439

WETTBEWERBE

Schulbauten Cham. Oberstufenschulhaus Seuzach 439

MITTEILUNGEN AUS DEM S. I. A.

Jahresbericht 1954/55 der Sektion Aargau 439

MITTEILUNGEN AUS DER G. E. P.

Jubiläumsspende ETH 1955 440

Die neue

Kuhlmann Zeichenmaschine

ist eine technische Höchstleistung. Verschiedene Modelle für alle Ansprüche.

Prospekte und Beratung durch das zeichentechnische Spezialhaus



Gebrüder Scholl AG, an der Poststrasse in Zürich seit 1865 - Telefon (051) 23 76 80

AUFZÜGE

für Personen - Waren
Speisen - Akten
mit und ohne Feineinstellung



Birmensdorferstr. 273
Telephon 33 21 66



F. Bender

ZÜRICH OBERDORFSTR. 9-10 TEL. 34 36 50