

Zeitschrift: Schweizerische Bauzeitung
Herausgeber: Verlags-AG der akademischen technischen Vereine
Band: 73 (1955)
Heft: 3

Werbung

Nutzungsbedingungen

Die ETH-Bibliothek ist die Anbieterin der digitalisierten Zeitschriften auf E-Periodica. Sie besitzt keine Urheberrechte an den Zeitschriften und ist nicht verantwortlich für deren Inhalte. Die Rechte liegen in der Regel bei den Herausgebern beziehungsweise den externen Rechteinhabern. Das Veröffentlichen von Bildern in Print- und Online-Publikationen sowie auf Social Media-Kanälen oder Webseiten ist nur mit vorheriger Genehmigung der Rechteinhaber erlaubt. [Mehr erfahren](#)

Conditions d'utilisation

L'ETH Library est le fournisseur des revues numérisées. Elle ne détient aucun droit d'auteur sur les revues et n'est pas responsable de leur contenu. En règle générale, les droits sont détenus par les éditeurs ou les détenteurs de droits externes. La reproduction d'images dans des publications imprimées ou en ligne ainsi que sur des canaux de médias sociaux ou des sites web n'est autorisée qu'avec l'accord préalable des détenteurs des droits. [En savoir plus](#)

Terms of use

The ETH Library is the provider of the digitised journals. It does not own any copyrights to the journals and is not responsible for their content. The rights usually lie with the publishers or the external rights holders. Publishing images in print and online publications, as well as on social media channels or websites, is only permitted with the prior consent of the rights holders. [Find out more](#)

Download PDF: 11.12.2025

ETH-Bibliothek Zürich, E-Periodica, <https://www.e-periodica.ch>

SCHWEIZERISCHE BAUZEITUNG

WOCHENSCHRIFT FÜR ARCHITEKTUR / INGENIEURWESEN / MASCHINENTECHNIK

REVUE POLYTECHNIQUE SUISSE

ORGAN DES S. I. A. SCHWEIZERISCHER INGENIEUR- UND ARCHITEKTEN-VEREIN
UND DER G. E. P. GESELLSCHAFT EHEMAL. STUDIERENDER DER EIDG. TECHN. HOCHSCHULE
GEGRÜNDET 1883 VON ING. A. WALDNER / HERAUSGEGEBEN VON ING. W. JEGHER

Fenster



Kiefer Zürich



S. A. WALO BERTSCHINGER A. G.

**Eisenbahn
Industrieböden
Strassenbau**

MD

Verlag

W. Jegher & A. Ostertag, Dianastrasse 5,
Zürich / Tel. 23 45 07 / Postcheck VIII 6110
Postadresse:
Schweiz. Bauzeitung, Postfach Zürich 39

Bezugspreise

Einzelheft Fr. 1.65 — Abonnements:

12 Monate		6 Monate		3 Monate	
Schweiz	Ausland	Schweiz	Ausland	Schweiz	Ausland
66.—	72.—	33.—	36.—	16.50	18.—

Für Mitglieder des S. I. A., der GEP und des Schweiz. Technischen Verbandes sowie für Studierende der ETH und der EPUL ermässigte Preiskategorien nach Tarif.

Anzeigen-Verwaltung

Mosse-Annoncen AG., Zürich, Limmat-
quai 94 / Tel. 326317 / Postcheck VIII 1027

INHALT

Automobile auf Alpenstrassen, Vortrag von <i>M. Troesch</i>	31*
Kraftwerk und Staumauer Cabril in Portugal. Von <i>E. Schnitter</i>	32*
Dieselmotor-Flusschiffe	37
Abdankungshalle auf dem Friedhof Wettingen. Arch. <i>G. Siegenthaler</i>	38*

MITTEILUNGEN

Domothermheizung	39
Wasserkraftanlagen in Schottland. Schweizer Mustermesse. Persönliches. Z-Taschenkalender 1955. Tagung für Chemie-Ingenieurwesen in Luxemburg. ETH	40

BUCHBESPRECHUNGEN

Knickversuche mit Stahlbetonsäulen, von <i>W. Gehler</i> und <i>A. Hütter</i>	40
Nouveau pont militaire suisse, von <i>H. Dufour</i> . Taschenbuch der Längenmesstechnik, von <i>P. Leinweber</i>	41

NEKROLOGE

Ed. Thomann. L. Thormann. Ad. Des Gouttes. Jac. Schmidheiny	41
---	----

WETTBEWERBE

Sekundarschulhaus Tavannes. Altersheim Schleithelm	41
--	----

MITTEILUNGEN AUS DEM S. I. A.

Sektion Zürich	42
--------------------------	----

ANKÜNDIGUNGEN

Vereinigung für freies Unternehmertum	42
Congrès des Moteurs à Combustion Interne. Symposium über Kristallisation von Hochpolymeren. SVMT Bautenschutz. Vorträge	42

KLIMA-ANLAGEN

GEBAUT NACH NEUESTEN ERKENNTNISSEN

1 Industrie-Gebäude
Eta-Ebauches-Fabriken

2 Geschäftshäuser
Modehaus Krause-Senn Zürich

3 Spitäler
Operationssaal des Spitals
Grenchen

4 Gaststätten
Hotel Carlton-Elite Zürich

5 Hotels
Hotel Baur au Lac Zürich

6 Theater
Kino Apollo Zürich

7 Flugabfertigung
Swissair Zürich

8 Verkehr
MS «Titlis» und Bahnwagen

9 Unsere Fabrik in Oerlikon
Ausschnitt aus der Herstellung
von Groß-Klimaaggregaten

**Formale
Eingliederung der
Anlagen in enger
Zusammenarbeit
mit Architekt**

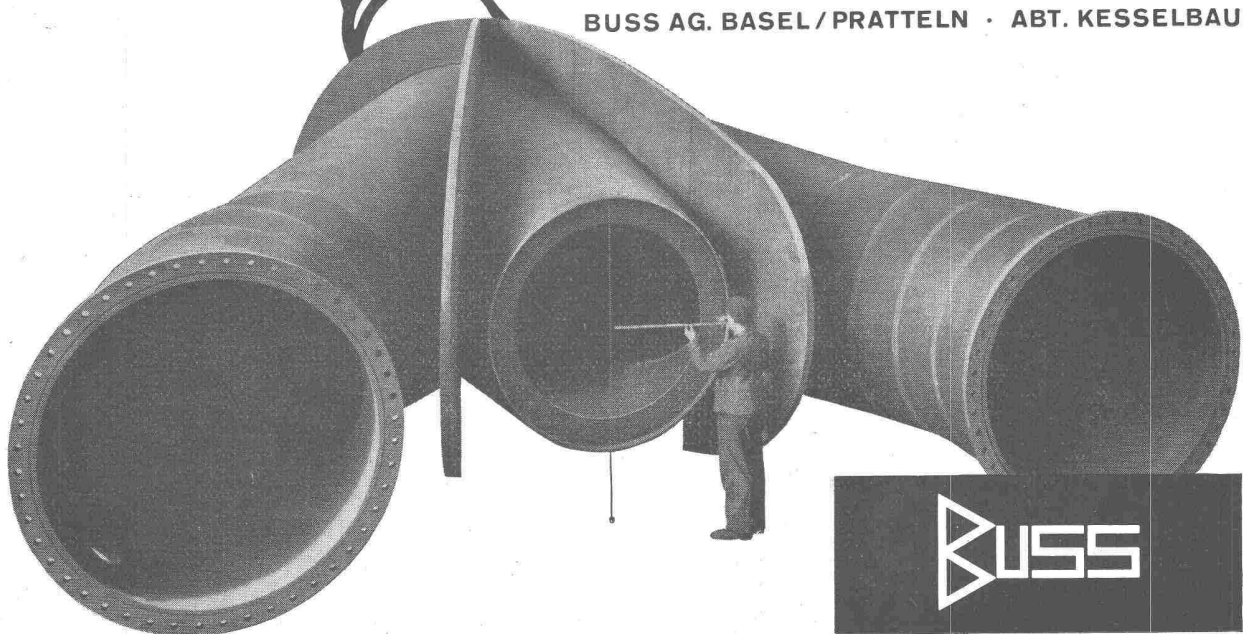
**Fachliteratur
und Rat u. Tat
stehen Ihnen
zur Verfügung**

WALTER HÄUSLER & CO. ZÜRICH

CERESSTRASSE 27, TEL. (051) 34 13 39
SPEZIALFIRMA FÜR
LUFTKONDITIONIERUNG UND LÜFTUNG

Druckleitungen

Auf dem Gebiet des Druckleitungsbaus verfügen wir über eine 25-jährige Erfahrung. Neben der Konstruktion von Druckleitungen im Freien und als Druckschachtpanzerungen, sowie von Ausgleichstanks, übernehmen wir die gesamte Montage an Ort und Stelle mit den damit verbundenen Schweissarbeiten, unter Anwendung der modernsten Kontrollmethoden.



BUSS AG. BASEL / PRATTELN · ABT. KESSELBAU

BUSS

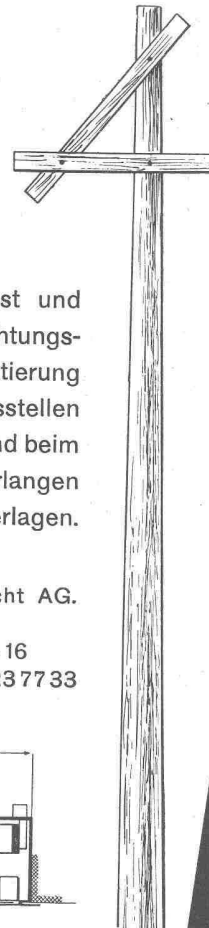
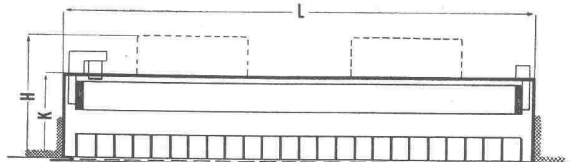
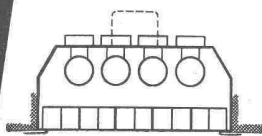
Architekten und Baufirmen

schätzen unseren speziellen Bau-Beratungsdienst und die genauen Detailzeichnungen für jeden Beleuchtungskörper, mit allen für die Konstruktion und Bauprojektierung notwendigen Massen (Ausparungen, Anschlussstellen etc.). Diese Zeichnungen haben sich bewährt! Sie sind beim baulichen Disponieren von grösstem Nutzen - verlangen Sie deshalb rechtzeitig unsere Ratschläge und Unterlagen.

Licht ist unsere Stärke

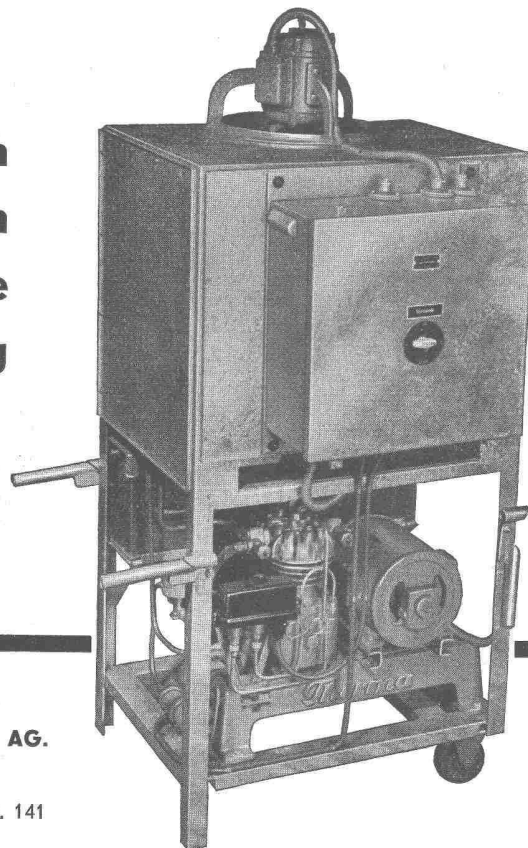


Aluminium-Licht AG.
Zürich
Uraniastrasse 16
Telefon (051) 23 77 33



MD

**Zeit gewinnen
durch
schnellere
Bautrocknung**



Therma baut diese transportablen Luftentfeuchter mit freier Raumluftzirkulation sowie ortsfeste Apparate für den Anschluss an Luftkanäle.

Luftentfeuchtungsapparate für die Bautrocknung, für unterirdische Räume, Schaltanlagen, Stellwerke, Zentralen etc. bis zu Grossluftentfeuchern für unterirdische Kraftzentralen, Lagerhallen und Stollen sind ein Spezialgebiet der *Therma*.

Therma AG.

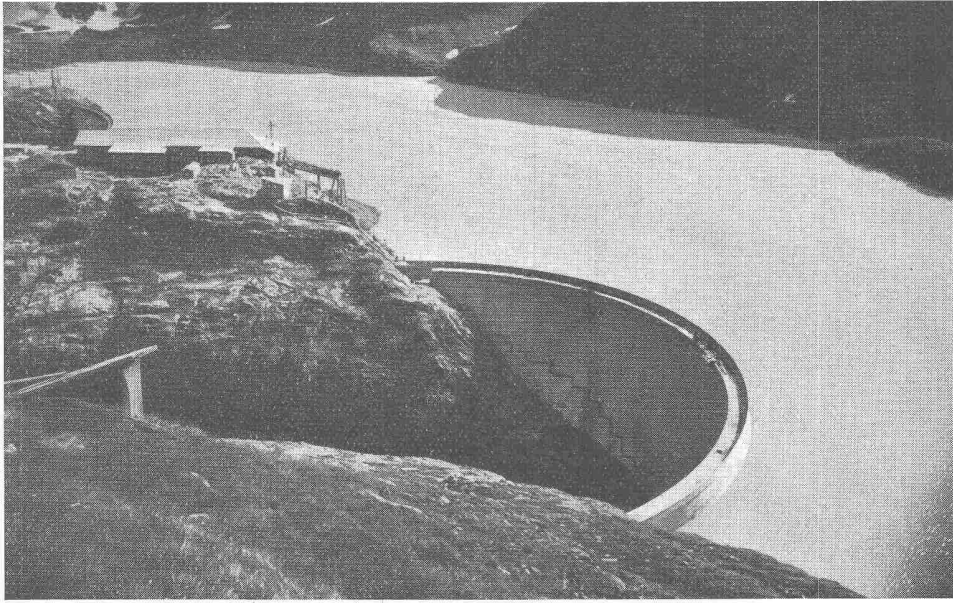
Schwanden/GL

Kältebüro Zürich, Hofwiesenstr. 141

Telephon (051) 26 16 06

Ausstellungsräume: Bern, Lausanne und Genf

Bitte verlangen Sie den orientierenden Prospekt mit Leistungsangaben, No. 637



Möllsperre und im Hintergrund links Margaritzensperre, Tauernkraftwerke Kaprun-Salzburg
beide Sperren erbaut in FRIOPLAST-Beton

FRIOPLAST

für hochwertigen Massenbeton

Staumauern mit FRIOPLAST-Beton:

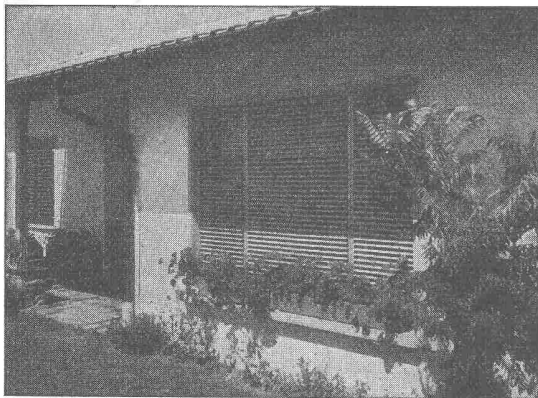
Frankreich: Zwillingsperre Aussois, Bioge, Couesque, Goul, Gréziolles, Séchillienne, Arly, Pannessière, Luzech, Borts, Kourigba (Nord-Afrika). Oesterreich: Margaritzensperre, Möllsperre, Mooserbodensperre, Drossensperre, Weissee-Süd- und -Nordsperre, Weissenseesperre, Dobrakrumau, Thurnberg-Wegscheid, Jochenstein. Deutschland: Okertalsperre. Italien: Publino, Plezzut, Pezzè di Moëna, Gramolazzo, Valle Cadore, Forte Buso, Corlo, Senaiga, Valsoera, Barcis, Alborelo, Piantellessio, San Guiliano, Quarazza, Fedaiia. Schweiz: Marmorera, Les Clées, Birsfelden etc.



Kaspar Winkler & Co.

Fabrik für chemische Baustoffe Telephon 525343 Zürich 48

Schenker Storen



Lamellenrollstore System



Storenfabrik Emil Schenker AG. Schönenwerd

Tel. (064) 3 13 52

Vertretungen:	Zürich	Tel. (051) 32 65 60
	Basel	Tel. (061) 22 93 81
	Luzern	Tel. (041) 2 98 27
	Lausanne	Tel. (021) 23 45 47
	Lugano	Tel. (091) 2 22 13

Glasdächer

Vordächer



SIEGFRIED
Keller
CO

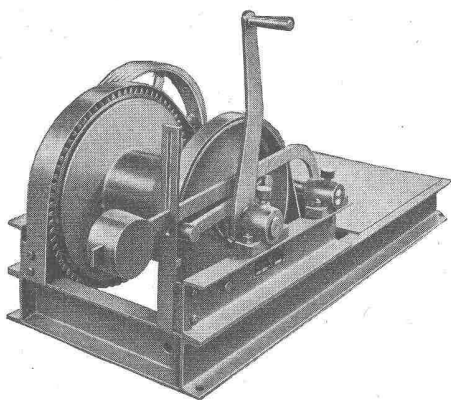
Wallisellen-Zürich

Tel. (051) 93 32 32

MD

Schnell-Aufzugwinden KLUS RW

für Bauaufzüge
Schrägaufzüge
Rammarbeiten usw.
Zugkraft 600—2000 kg



sehr bewährte, solide Konstruktion

Robert Aebi & Cie AG Zürich

URANIASTRASSE 31/35 TEL. (051) 23 17 50

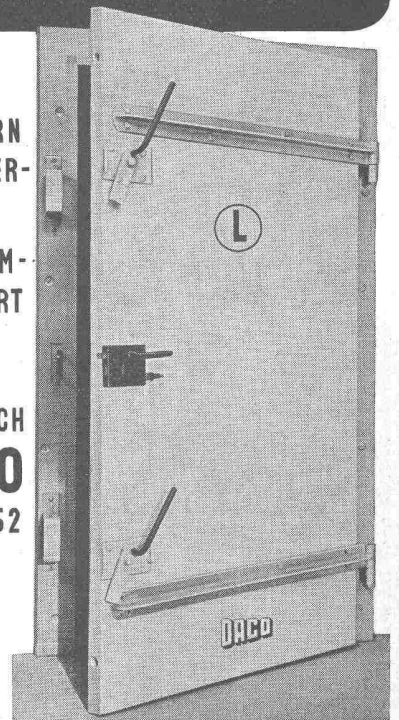
Firma gegr. 1881

LUFTSCHUTZ - TÜRE

EMPA GEPRÜFT & EMPFOHLEN

FÜR INNERN & ÄUSSERN
ANSCHLAG OHNE QUER-
BALKEN
KANN VON JEDEM ZIM-
MERMANN AUSGEFÜHRT
WERDEN

PROSPEKT & PREISE DURCH
DANGEL & CO
MUTSCELLENSTR. 152
ZÜRICH 2



ALLEINVERTRIEB DER BESCHLÄGE BARTH & CO
SCHÜTZENGASSE 31 ZÜRICH 1

HESCO

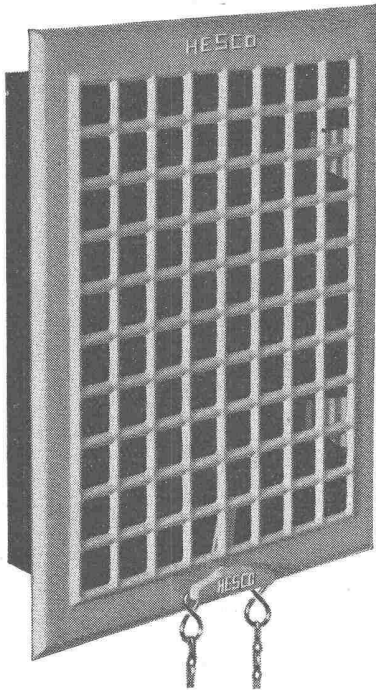
Ventilations-Klappen und Ventilations-Gitter

Die Frage der Verwendung von Ventilations-Klappen stellt sich heute praktisch fast bei allen Neubauten von Fabriken, Spitälern, Sanatorien, Wohn- und Wohlfahrtshäusern, Lagerhäusern, Festungsbauten, Warenhäusern und Geschäftshäusern aller Art.

Wir fabrizieren Ventilations-Klappen, Ventilations-Schieber und -Gitter.

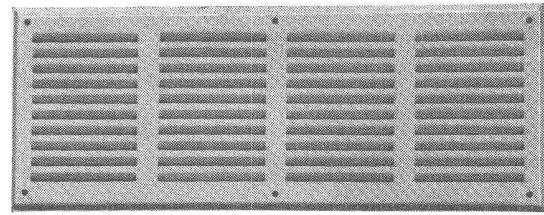
„Hesco“-Ventilations-Klappen, -Gitter und -Schieber sind in der Regel elfenbeinfarbig emailliert, verchromt oder cadmiert. Sie können aber auch in einer beliebig andern Farbe geliefert werden.

Wünschen für Extra-Anfertigungen nach Ihren Zeichnungen und Angaben können wir jederzeit entsprechen.

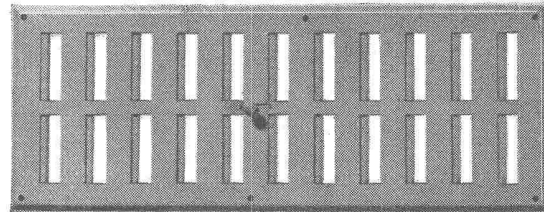


1511 „Hesco“-Ventilations-Klappen in 25 verschiedenen Dimensionen erhältlich, maximaler Luftdurchlaß 60 %.

Verlangen Sie bitte unseren detaillierten Ventilations-Prospekt.



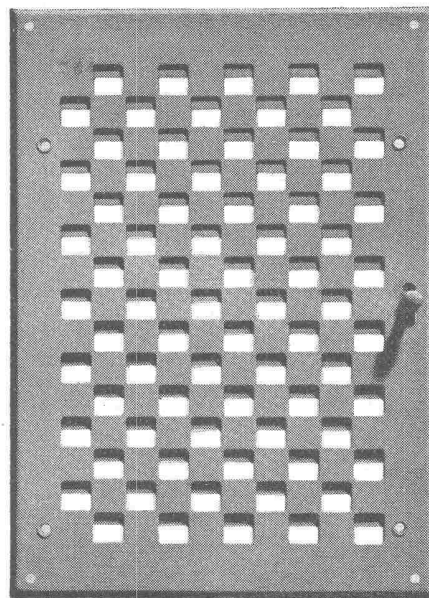
1553 Schlitzgitter zum Aufschrauben



1535 Schlitzschieber mit Schiebeknopf

Bei der «Hesco»-Ventilation 1511 ist besonders zu beachten, daß diese ohne Werkzeug aus dem eingemauerten Rahmen herausgenommen und nachher wieder eingesetzt werden kann. Das vereinfacht die Reinigung ganz wesentlich.

Unter Art. No. 1521 fabrizieren wir Ventilationen mit einem extra großen Luftdurchlaß von 76 %.



1531 Columbus-Schieber mit Schiebeknopf oder Hebel für Kettenzug.

Hess & Cie. Drahtzieherei, Metallwaren- und Nagelfabrik - Pilgersteg, Rüti ZH.





So tief dringt

OSMOL WB4

ein —

das ideale Holzschutzmittel
gegen Hausbock und Schwamm.
Geeignet für frisches wie
für trockenes Holz.

*Bitte verlangen Sie Prospekt und Ge-
brauchsanweisung. Kostenlose Beratung
in allen Fragen des Bauholzschutzes.*

HOLZSCHUTZ AG. LIESTAL

Tel. (061) 7 36 93

2

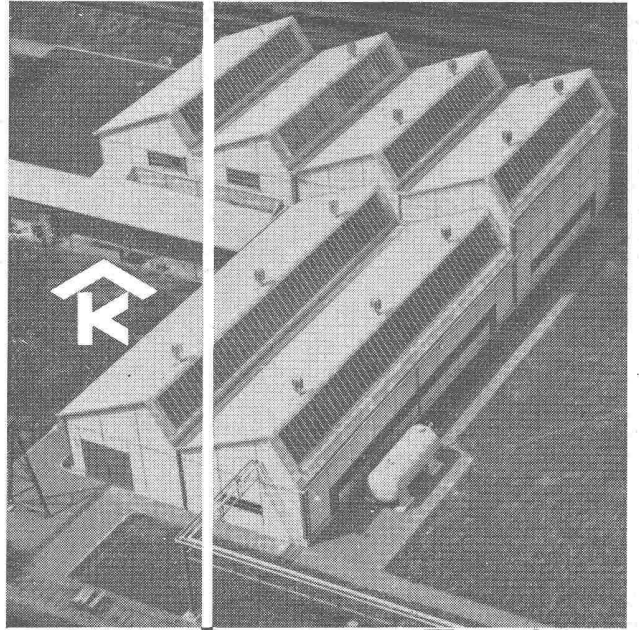


PATENTE

MODELLE, MUSTER, MARKEN
etc.
in allen Ländern

NAEGELI & Co., BERN

Patentanwälte, Bundesgasse 16



Kittlose Oberlichter
für Shed- Sattel- und Pultdächer

Parallelöffnende Ventilations-
flügel «AIREX»

KULLY GLASDÄCHER

A. Kully A.G. Glasdachwerke Olten

V G B



**Qualität ist auf die
Dauer immer am
günstigsten!**

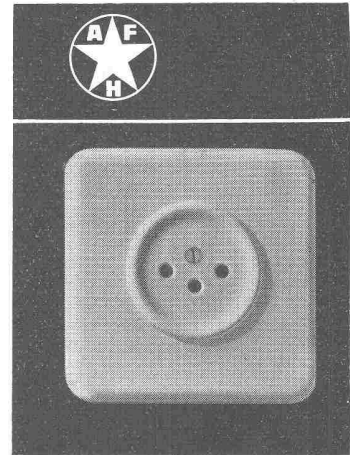
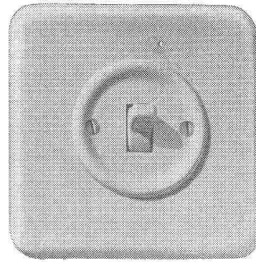
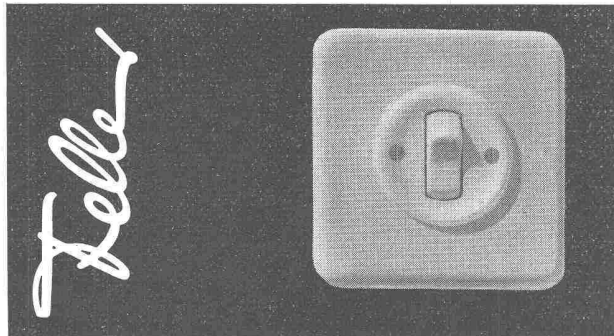
Eine alte Tatsache, die aber
im entscheidenden Moment
oft vergessen wird.

Ihr Eisenwarenhändler zeigt
Ihnen VGB-Produkte gern.



V. Glutz-Blotzheim Nachf. AG. - Solothurn
Schloss-, Beschläge- und Metallwaren-Fabrik

Neuzeitliche Schalter und Steckdosen für Unterputzmontage
 Adolf Feller AG. Horgen, Fabrik elektrischer Apparate



BFZ

BFZ-DICHTUNGEN

Phenolfrei

+ PATENT +

für Zementrohre und Steinzeugleitungen, speziell Kanalisationen, Trinkwasserleitungen, Schmutzwasserkanäle, Sammelleitungen.

Grösste Elastizität, absolute Dichtigkeit, säurebeständig.

Verlangen Sie Referenzen und Prospekte

AG. für chemisch-bautechnische Produkte
Würenlos (Aargau)

Telephon (056) 3 53 44

Gewichts-Dosierwagen

(fahrbare
 Befon-Mischwaagen)

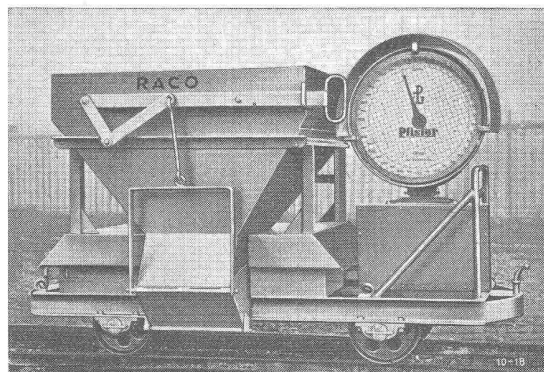
«PFISTER»

sind unentbehrlich zur genauen Feststellung der vorgeschriebenen Mischungsverhältnisse auf kleinen und grossen Baustellen.

Wirtschaftlich und zuverlässig!

Wiegefähigkeit von 500 kg bis 2500 kg. - Auf Wunsch Spezial-Ausführungen.

Alleinverkauf für die Schweiz und Liechtenstein:



Robert Aebi & Cie AG SA Zürich

URANIASTRASSE 31/35 TEL. (051) 23 17 50

Wir sind Aussteller an der Baumaschinenmesse Zürich 1955 — 25. März bis 3. April 1955

KLINKER AG. VERBLENDSTEINFABRIK LAUSEN

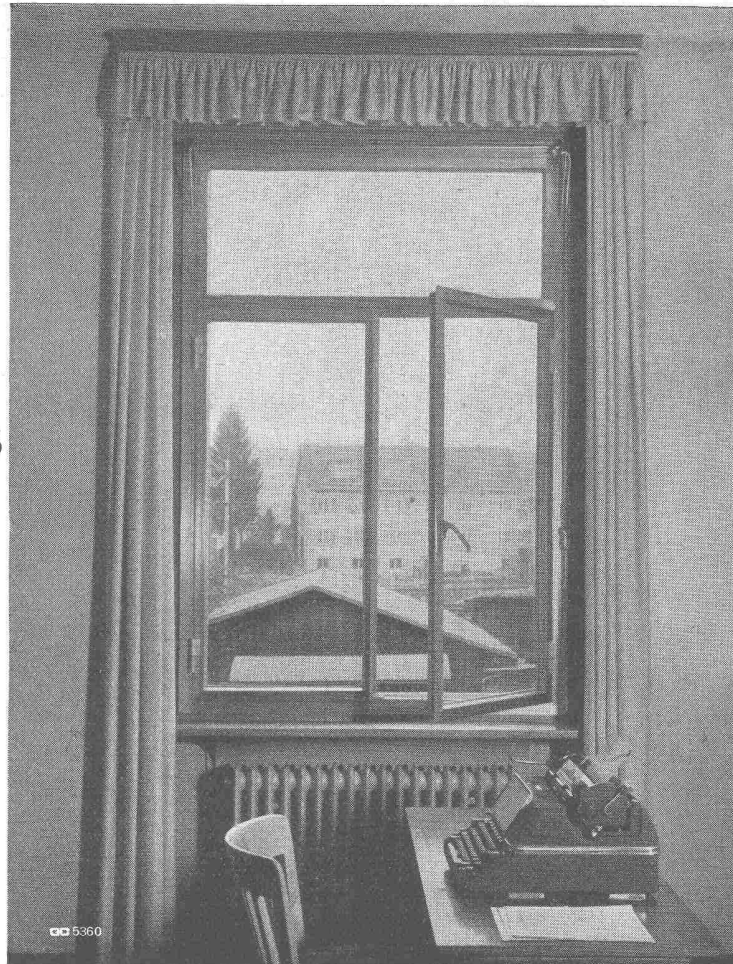
geflammt und uni für Böden, Cheminées, Fassaden

Telefon (061) 724 04

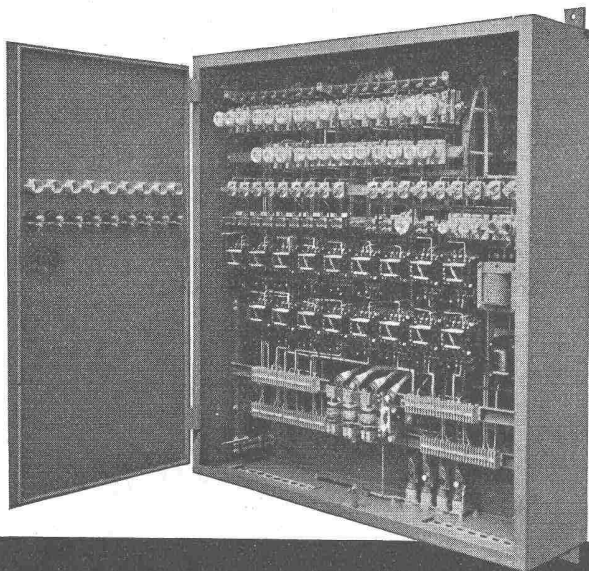
Feuerfestes Material - Glasierte Verblender und Baukeramik - Steinzeug für Kanalisation - Säurefeste Steine und Platten

Ständige Ausstellung unserer Erzeugnisse in der SCHWEIZER BAUZENTRALE ZÜRICH, TALSTR. 9, BÖRSENBLOCK (Eintritt frei)

Leichtmetall- Fenster im Geschäftshaus Geilinger & Co. Winterthur


GC

CMC-Verteilkasten und -schränke



Unsere Verteilkasten und -schränke werden für Aufbau- oder Unterputzmontage, auch staub- und spritzwasserdicht, in jeder beliebigen Ausführung und Grösse geliefert. Die Innenausrüstung ist praktisch, mit genügend Montage-raum, das Aeusserere von zweckmässiger Schönheit. Die Apparate werden fertig eingebaut und verdrahtet; der Apparaterost lässt sich zur Montage einfach herausheben. Gute Erweiterungsmöglichkeit. Verlangen Sie bitte unsere Prospekte.

Senden Sie uns Ihr Prinzipschema, wir besorgen alles Weitere für Sie.

Schützesteuerungen,
eingebaut in **CMC**-Verteilkasten

CMC CARL MAIER & CIE

Fabrik elektrischer Apparate und Schaltanlagen

SCHAFFHAUSEN

TEL. 053 56131