

Zeitschrift: Schweizerische Bauzeitung
Herausgeber: Verlags-AG der akademischen technischen Vereine
Band: 73 (1955)
Heft: 23

Werbung

Nutzungsbedingungen

Die ETH-Bibliothek ist die Anbieterin der digitalisierten Zeitschriften auf E-Periodica. Sie besitzt keine Urheberrechte an den Zeitschriften und ist nicht verantwortlich für deren Inhalte. Die Rechte liegen in der Regel bei den Herausgebern beziehungsweise den externen Rechteinhabern. Das Veröffentlichen von Bildern in Print- und Online-Publikationen sowie auf Social Media-Kanälen oder Webseiten ist nur mit vorheriger Genehmigung der Rechteinhaber erlaubt. [Mehr erfahren](#)

Conditions d'utilisation

L'ETH Library est le fournisseur des revues numérisées. Elle ne détient aucun droit d'auteur sur les revues et n'est pas responsable de leur contenu. En règle générale, les droits sont détenus par les éditeurs ou les détenteurs de droits externes. La reproduction d'images dans des publications imprimées ou en ligne ainsi que sur des canaux de médias sociaux ou des sites web n'est autorisée qu'avec l'accord préalable des détenteurs des droits. [En savoir plus](#)

Terms of use

The ETH Library is the provider of the digitised journals. It does not own any copyrights to the journals and is not responsible for their content. The rights usually lie with the publishers or the external rights holders. Publishing images in print and online publications, as well as on social media channels or websites, is only permitted with the prior consent of the rights holders. [Find out more](#)

Download PDF: 24.01.2026

ETH-Bibliothek Zürich, E-Periodica, <https://www.e-periodica.ch>

SCHWEIZERISCHE BAUZEITUNG

WOCHENSCHRIFT FÜR ARCHITEKTUR / INGENIEURWESEN / MASCHINENTECHNIK

REVUE POLYTECHNIQUE SUISSE

ORGAN DES S.I.A. SCHWEIZERISCHER INGENIEUR- UND ARCHITEKTEN-VEREIN
UND DER G.E.P. GESELLSCHAFT EHEMAL. STUDIERENDER DER EIDG. TECHN. HOCHSCHULE
GEGRÜNDET 1883 VON ING. A. WALDNER / HERAUSGEGEBEN VON ING. W. JEGHER



GÖHNER
TÜREN + FENSTER
NORMEN

ermöglichen individuelles Bauen

ERNST GÖHNER AG ZÜRICH
BERN BASEL ST. GALLEN ZUG BIEL GENÈVE LUGANO

LERCH AUFZÜGE

ZÜRICH 1, Oefenbachgasse 5
TELEPHON (051) 23 30 00

für Akten, Speisen, Waren
mit Hand- und elektrischem Antrieb

HCH. LIER

Deckenheizungen System Crittall

Heisswasser-Heizungen

Umbau bestehender Dampfanlagen
in Heisswasser • Abwärmanlagen

HEIZUNGS-INGENIEUR S.I.A. ZÜRICH 4 Badenerstr. 444 Tel. 52 23 50/51

GLASDÄCHER

JAKOB SCHERRER SÖHNE

Kittlos mit Bleibanden oder Aluminiumprofilen.

Zürich 2 Allmendstrasse 7 Telephon 051 / 25 79 80

Zeichentische
Zeichenpapiere
Zeichenmaterial

Prospekte und Beratung durch das zeichen-
technische Spezialhaus

Scholl

Gebrüder Scholl AG, an der Poststrasse
in Zürich seit 1865 - Telephon (051) 23 76 80

Verlag

W. Jegher & A. Ostertag, Dianastrasse 5,
Zürich / Tel. 23 45 07 / Postcheck VIII 6110
Postadresse:
Schweiz. Bauzeitung, Postfach Zürich 39

Bezugspreise

Einzelheft Fr. 1.65		Abonnements:	
12 Monate	6 Monate	3 Monate	
Schweiz Ausland	Schweiz Ausland	Schweiz Ausland	
66.— 72.—	33.— 36.—	16.50 18.—	

Für Mitglieder des S. I. A., der GEP und
des Schweiz. Technischen Verbandes sowie
für Studierende der ETH und der EPUL
ermässigte Preiskategorien nach Tarif.

Anzeigenverwaltung

Mosse-Annoncen AG., Zürich, Limmat-
quai 94 / Tel. 32 68 17 / Postcheck VIII 1027

INHALT

Die Stadtplanung Zofingen. Von H. Marti	341*
Schweizerischer Energie-Konsumenten- Verband	344
Die «Buckelschale». Von A. Weder und H. Isler	346*
Elektrofilter für Komfort-Klima- anlagen. Von P. Bächer	350*

MITTEILUNGEN

Elektrische Sicherungsanlage im Gü- terbahnhof Lausanne-Sébeillon. Die grösste Talsperre Australiens. Der «Pylône Le Roy»	351
«Luftfahrttechnik». Notstromgrup- pen kleiner und mittlerer Leistung. Verband Schweizerischer Maschinen- und Werkzeughändler. Persönliches	352

NEKROLOGE

Theodor Zaeslein. Lux Guyer	352*
---------------------------------------	------

BUCHBESPRECHUNGEN

Festigkeitslehre II, von W. Heberg und H. Dimitrov	352
Wechselsprung mit freier Deck- walze, von P.-G. Franke, Strassen- bauforschung 1953/1954, von der Forschungsgesellschaft für Strassen- wesen, Köln. Bauhandbuch, von W. Hauser, Ingenieurhandbuch von C. F. Kollbrunner. Der schnell- laufende Verbrennungsmotor, von H. R. Ricardo. Neuerscheinungen	353

WETTBEWERBE

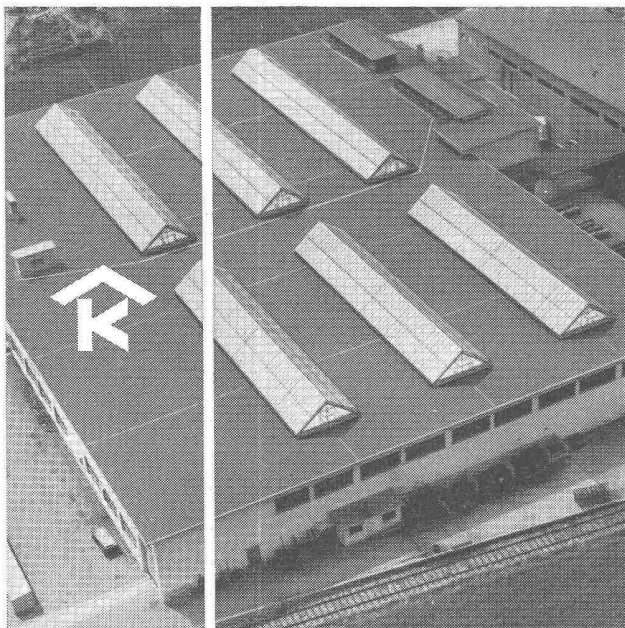
Katholisches Kirchgemeindehaus in Zug. Primar- und Sekundarschul- haus in Unterägeri	353
--	-----

MITTEILUNGEN AUS DEM S. I. A.

Sektion Aargau, Generalversammlung mit Vortrag von J. Senn	354
---	-----

ANKÜNDIGUNGEN

S. I. A.-Fachgruppe der Ingenieure der Industrie. 14. Schweiz. Tagung für elektrische Nachrichtentechnik. Deutscher Verband für Wohnungs- wesen. Vorträge	354
---	-----



Kittlose Oberlichter
für Shed- Sattel- und Pultdächer
Parallelöffnende Ventilations-
flügel «AIREX»

KULLY GLASDÄCHER

A. Kully A.G. Glasdachwerke Olten

Unser Fabrikations- und wHB Verkaufs-Programm

- Raupen- oder Pneu-Bagger
600 und 300 Liter
- Transportbänder, versch. Längen
- Kompressoren, verschiedene Typen
- Betonmischer, verschiedene Typen
- Zementsilos
- Hochfrequenz-Vibratoren
- Betondosierwagen
- Handschraper
- Turmdrehkrane
- Bauaufzüge
- Motor-Rollkipper

Kundenservice durch spezielles Fachpersonal

WALTER HAECHLER, BADEN

Büro: Wettingen, Tägerhardstrasse 114
Tel. (056) 6 77 38

BORSARI

Heizöl- und Benzin-Tanks

aus Eisenbeton mit Glas-
auskleidung in jeder
Grösse für Handel und
Industrie sowie für Ein-
und Mehrfamilienhäuser

50 Jahre Erfahrung
Erstklassige Referenzen
Keine Korrosion
Kein Unterhalt

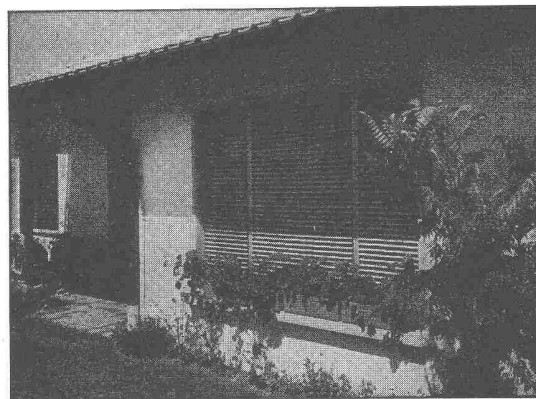
BORSARI & CO.

Zollikon-Zürich

Telephon (051) 24 96 18

Gegr. 1873

SchenkerStoren



Lamellenrollstore System

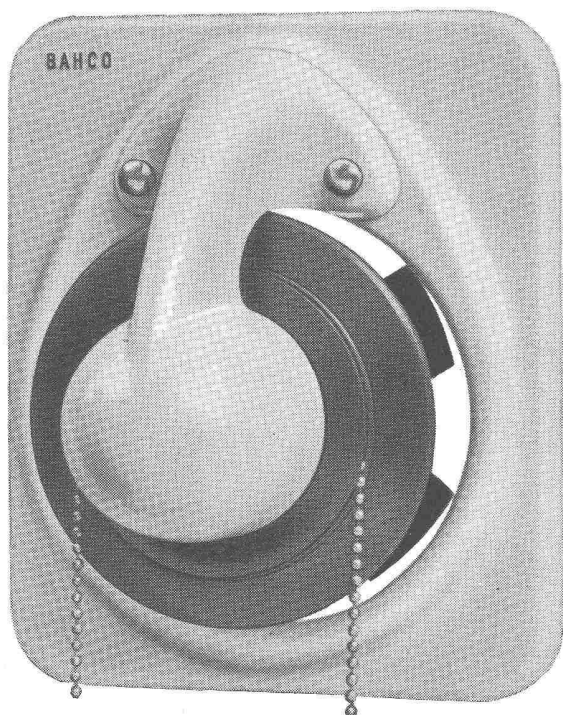


Storenfabrik Emil Schenker AG. Schönenwerd

Tel. (064) 3 13 52

Vertretungen:	Zürich	Tel. (051) 32 65 60
	Basel	Tel. (061) 22 93 81
	Luzern	Tel. (041) 2 98 27
	Lausanne	Tel. (021) 23 45 47
	Lugano	Tel. (091) 2 22 13

Nouveau



l'aérateur de cuisine moderne, absorbe rapidement toutes les buées et odeurs de cuisson.

Bahco, l'élégant ventilateur de cuisine suédois, s'oppose à la diffusion des dépôts graisseux dans la cuisine et l'appartement, empêche les odeurs d'imprégner cheveux et vêtements, élimine les pertes de chaleur en hiver.

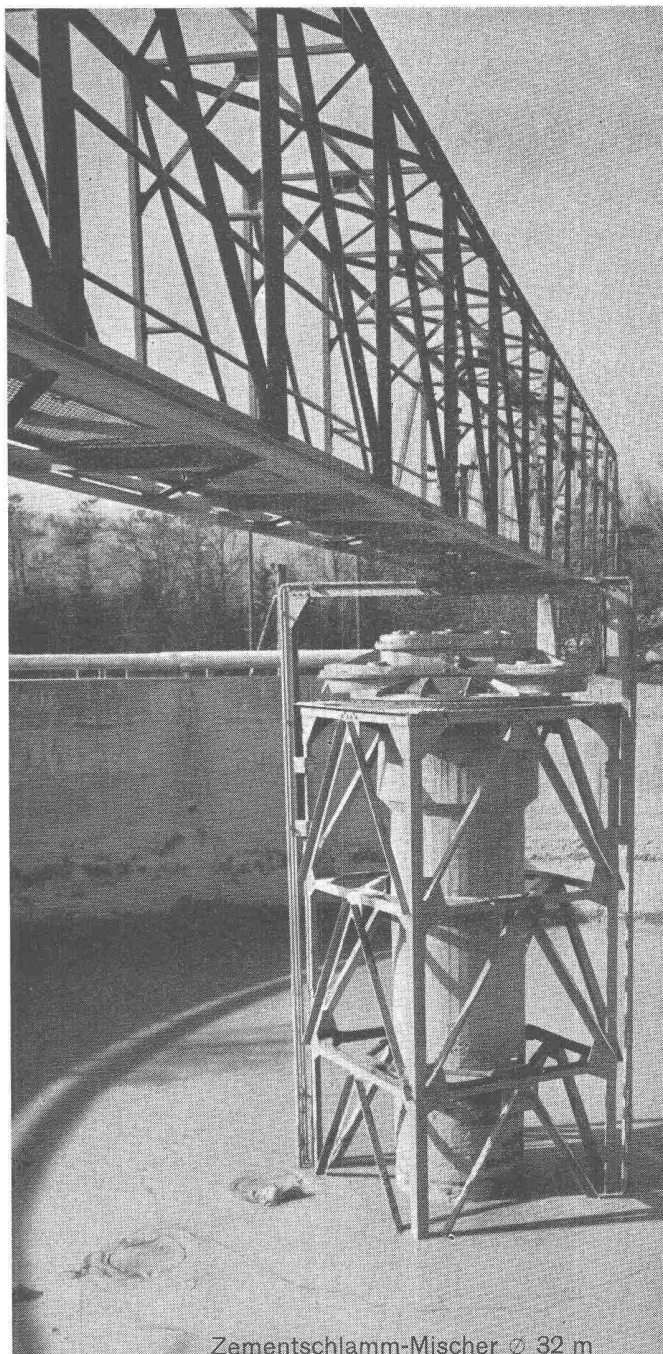
Bahco réduit considérablement les travaux et les frais d'entretien. Il crée des conditions idéales d'air ambiant.

Prix de vente: sans obturateur Fr. 166.—
avec obturateur Fr. 186.—

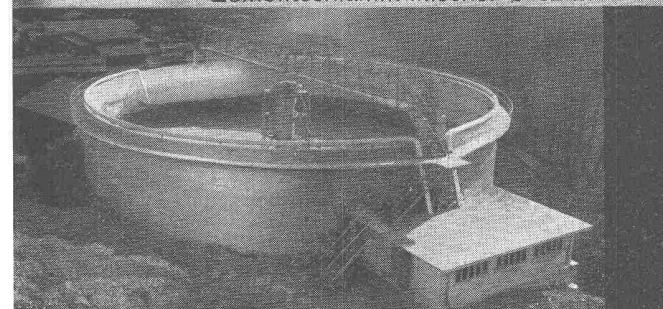
Demandez une documentation détaillée à:

WALTER WIDMANN S. A. ZÜRICH 1

Löwenstrasse 20 - Téléphone (051) 27 39 96



Zementschlamm-Mischer Ø 32 m



Kläranlagen

(Lizenz DORR-OLIVER)

Wartmann & Cie. AG.

Stahlbau, Kesselschmiede Brugg, Zürich

Abdichtung und Bautenschutz**ING. PELLASCIO**

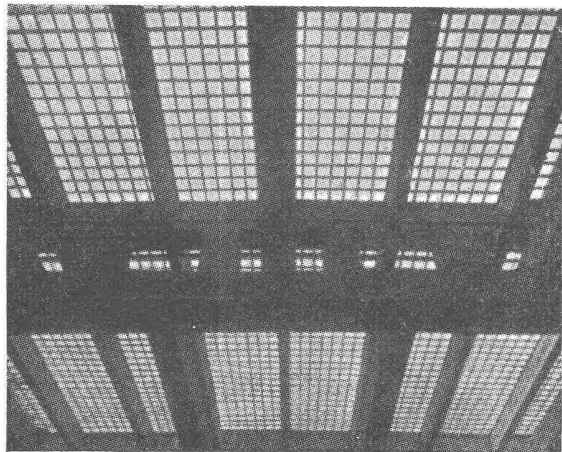
Ohmstrasse 16 • Telefon 46 63 73

ZÜRICH - OERLIKON**Einige Lieferungen:**

SBB-Tunnelabdichtungen • Druckstollen bei Bernischen Kraftwerken • SBB-Kraftwerke • Kraftwerk Rabiusta-Realta • Maggia Kraftwerke • Militärlagerstollen

Fabrikation seit 1933

Prospekte • Referenzen • Ingenieurbesuch

**BAUGLÄSER**

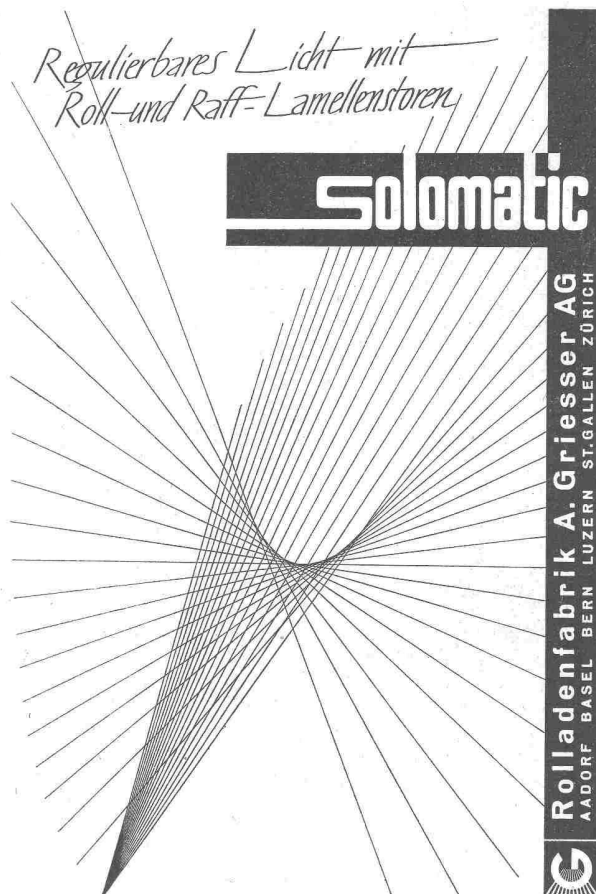
Alle Sorten und Neuheiten zu günstigen Preisen.

GLASBETON Spezialabteilung für **Glasbeton-Oberlichter**, garantiert wasserdicht, **begeh- und befahrbare** Ausführung, mit extra hellen, lichtstreuenden Kristallprismen.**GLASBAUSTEINE** extra hell, für Aussenwände, Treppenhäuser, innere Trennwände. Vorzügliche Isolation gegen Kälte, Wärme und Schall. Grosse Referenzliste. Verlangen Sie kostenlose Dokumentation und Offerte.**Ruppert, Singer & Cie. AG., Zürich**

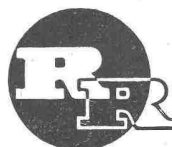
Tafelglas en gros und Spiegelmanufaktur

Telephon (051) 52 53 53 — Gegründet 1884

Briefadresse: Zürich 48, Altstetten



Knotenpunktverbindung für hölzerne Tragwerke

**R. RIGLING & CO.**

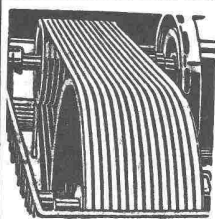
Holzkonstruktionen

**Hallen
Fabrikbauten
Treppenbau****Zürich - Oerlikon**

Leutschenbachstr. 44

Telephon (051) 46 82 25

Briefadresse: Postfach Zürich 50

**Industrie-Artikel**Treibriemen Transportbänder
Keilriemen Riemenverbinder
Dichtungsmaterial Gummischläuche**Adolf Schlatter A.G. Zürich**

Tel. (051) 26 17 86 Stampfenbachstr. 73

GRANITin schweizerischer und
ausländischer Herkunft**Fratelli Bertolazzi ★ Tenero (Tessin)**

Tel. (093) 8 41 29

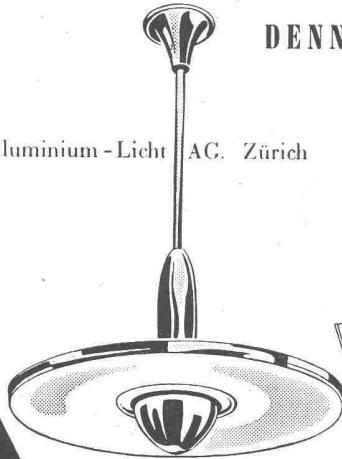
MD

VERWALTUNGSGEBÄUDE und BANKEN

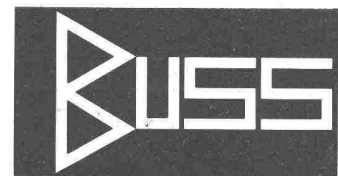
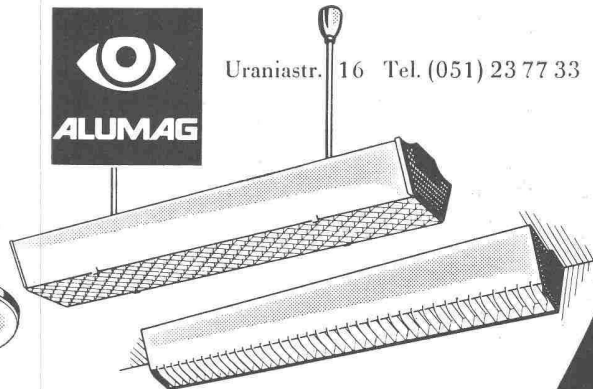
sind prädestiniert für gediegene, technische Beleuchtung: jeder Raum verlangt nach einem angenehmen Lichtklima, die Beleuchtung muss sachlich, jedoch ansprechend und dazu rationell sein — und unsere Vorschläge betonen harmonisch die Architektur

DENN LICHT IST UNSERE STÄRKE

Aluminium-Licht AG. Zürich



Uraniastr. 16 Tel. (051) 23 77 33



Druckleitungen

Auf dem Gebiet des Druckleitungsbaus verfügen wir über eine 25jährige Erfahrung. Neben der Konstruktion von Druckleitungen im Freien und als Druckschachtpanzerungen sowie von Ausgleichstanks übernehmen wir auch die gesamte Montage an Ort und Stelle mit den damit verbundenen Schweißarbeiten und Abnahmeversuchen.

Stauwehranlagen

Wir sind seit 50 Jahren spezialisiert im Bau und in der Projektierung von Stauwehranlagen, wie: Schützen mit Windwerken und hydraulisch-automatische Schützen unserer eigenen Systeme, ferner Schiffschleusen, Dammbalken, Rechen sowie Caissons für Fundationen. Für Stauweherschützen sind wir überdies als Berater verschiedener europäischer Großfirmen tätig.

BUSS AG. BASEL / PRATTELN

Metallisieren im Spritzverfahren

auf alle Metalle

Hölzer, Pressstoffe, Keramik etc. tragen wir homogene Schichten
beliebiger Dicken auf mit **ZINK ALUMINIUM**

BLEI KUPFER BRONZE MESSING

EISEN STAHL etc.

Wallisellen-Zürich
Tel. (051) 93 32 32
SIEGFRIED keller co Geleiseanschluss

MD

KABELWERKE BRUGG AG.

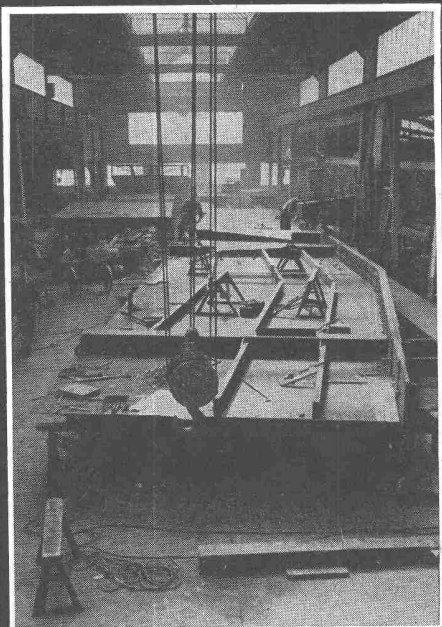
BLEIKABEL aller Art **TRU-LAY-BRUGG-DRAHTSEILE**
für Stark- und für alle Anwendungsgebiete
Schwachstrom



FUNIVIA ORSELINA-CARDADA MIT TRU-LAY-BRUGG-DRAHTSEILEN AUSGERÜSTET.

BRUGG

Aus unserem Bauprogramm



PREISWERK & ESSER

Stahlhochbau Schlosserei

Brückenbau Metallbau

Behälter Silos Ingenieurbureau

Basel

Schönastr. 10

Tel. (061) 32 46 88

BAU-MASCHINE UND -TECHNIK

Building Machinery and Civil Engineering
Machines et Techniques de Construction
Fachblatt für das gesamte Baumaschinen- und
Ingenieurbauwesen

Herausgeber: Prof. Dr. Ing. W. E. Fauner
Techn. Universität Berlin
Regierungsbaumeister a. D.
Dipl. Ing. J. Peters, Berlin

Erscheinungsweise: monatlich
Jahresbezugspreis: 31.— sFr.
zuzüglich Postgebühren

Wir schicken Ihnen gern ein Probeheft!

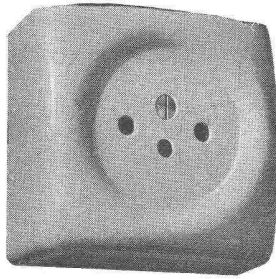
BAUVERLAG GMBH

Wiesbaden / Deutschland

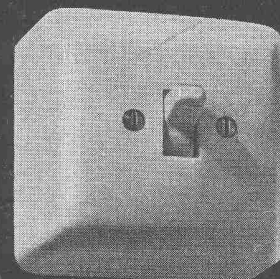
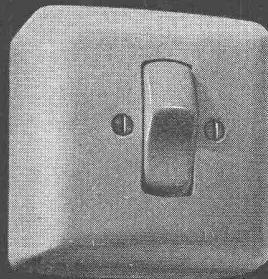
Kleine Wilhelmstrasse 7



Feller



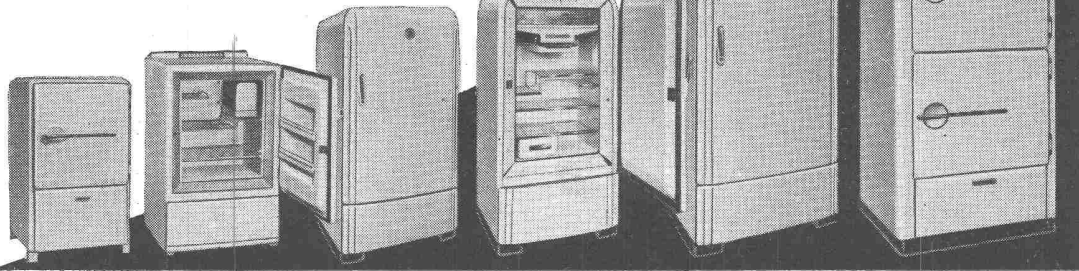
Schalter und Steckdose für trockene Räume,
in viereckiger Form für einheitlichen Zusammenbau
Adolf Feller AG Horgen



ELECTROLUX

6

verschiedene freistehende Modelle



vom einfach schönen Gebrauchs-Kleinkühlschrank bis zum luxuriös ausgeführten Grosskühlschrank mit speziell grossem Tiefkühlteil.

KÜHLSCHRANK

4

verschiedene Grössen Einbaumodelle für Neu- und Umbauten

Alle Modelle besitzen das seit mehr als 30 Jahren bekannte, motorlose — daher absolut geräuschlose Kühlsystem ELECTROLUX mit der immer noch unerreichten Betriebssicherheit.

10 JAHRE GARANTIE

auf den Kühlapparat



Trotz all diesen Vorteilen sind die Preise der ELECTROLUX-Kühlschränke geradezu bescheiden. Ab Fr. 23.- p. Monat.

ELECTROLUX AG. ZÜRICH

Abteilung Kühlschränke: Badenerstr. 587, Tel. (051) 52 22 00



BFZ-DICHTUNGEN

Phenolfrei

+ PATENT +

für Zementrohre und Steinzeugleitungen, speziell Kanalisationen, Trinkwasserleitungen, Schmutzwasserkanäle, Sammelleitungen.

Grösste Elastizität, absolute Dichtigkeit, säurebeständig.

Verlangen Sie Referenzen und Prospekte

AG. für chemisch-bautechnische Produkte
Würenlos (Aargau)

Telephon (056) 3 53 44

Förder-Anlagen mit **RENOLD**-TRANSPORT-KETTEN

sind

- kraftsparend ●
- leistungsfähig ●
- störungsfrei ●
- von langer ●
- Lebensdauer ●



W. Emil Kunz - Zürich 27
Goltthardstr. 21 - Tel. (051) 25 29 10

Nahtlos gezogene Blei-Siphons und Bogen

Schweizerfabrikat

Normal- und Spezial-
Ausführungen
Nahtlos gezogene Bogen
bis Ø 300 mm

Verkauf durch die Sanitär-
Grossisten
und Eisenhandlungen

Achten Sie stets auf das
WEKA-Zeichen



WEKA AG. WETZIKON-ZCH.



ROTO Drehkipp-Beschläge

in jedes Haus in jedes Zimmer an jedes Fenster

Generalvertretung der Wilh. Frank GmbH.

K. H. AUTH Seefeldstr. 187, Tel. (051) 34 36 15 **Zürich 8**

Lieferung nur durch den Fachhandel

Automatisch gesteuerte **Eirich-** **Grossmischanlagen**

(Betonfabriken)

für Betrieb und
Grossbaustellen aller Art



hohe Leistung, niedrige Investitionskosten,
hohe Festigkeitswerte, absolut gleichmässige,
intensive Mischung, volle Bindemittelaus-
nützung.

Automatisch umschaltbar auf mehrere ver-
schiedene Betonsorten.

MASCHINENFABRIK GUST. EIRICH, Hardheim/Nordbaden
Gegründet 1863

Vertretung für die Schweiz:

J. ALF. BRUNNER, Dipl. Ing., LUZERN
Reussteg 3 Telephon (041) 2 06 65