

Zeitschrift: Schweizerische Bauzeitung
Herausgeber: Verlags-AG der akademischen technischen Vereine
Band: 73 (1955)
Heft: 22

Werbung

Nutzungsbedingungen

Die ETH-Bibliothek ist die Anbieterin der digitalisierten Zeitschriften auf E-Periodica. Sie besitzt keine Urheberrechte an den Zeitschriften und ist nicht verantwortlich für deren Inhalte. Die Rechte liegen in der Regel bei den Herausgebern beziehungsweise den externen Rechteinhabern. Das Veröffentlichen von Bildern in Print- und Online-Publikationen sowie auf Social Media-Kanälen oder Webseiten ist nur mit vorheriger Genehmigung der Rechteinhaber erlaubt. [Mehr erfahren](#)

Conditions d'utilisation

L'ETH Library est le fournisseur des revues numérisées. Elle ne détient aucun droit d'auteur sur les revues et n'est pas responsable de leur contenu. En règle générale, les droits sont détenus par les éditeurs ou les détenteurs de droits externes. La reproduction d'images dans des publications imprimées ou en ligne ainsi que sur des canaux de médias sociaux ou des sites web n'est autorisée qu'avec l'accord préalable des détenteurs des droits. [En savoir plus](#)

Terms of use

The ETH Library is the provider of the digitised journals. It does not own any copyrights to the journals and is not responsible for their content. The rights usually lie with the publishers or the external rights holders. Publishing images in print and online publications, as well as on social media channels or websites, is only permitted with the prior consent of the rights holders. [Find out more](#)

Download PDF: 26.01.2026

ETH-Bibliothek Zürich, E-Periodica, <https://www.e-periodica.ch>

SCHWEIZERISCHE BAUZEITUNG

WOCHENSCHRIFT FÜR ARCHITEKTUR / INGENIEURWESEN / MASCHINENTECHNIK

REVUE POLYTECHNIQUE SUISSE

ORGAN DES S.I.A. SCHWEIZERISCHER INGENIEUR- UND ARCHITEKTEN-VEREIN
UND DER G.E.P. GESELLSCHAFT EHEMAL. STUDIERENDER DER EIDG. TECHN. HOCHSCHULE
GEGRÜNDET 1883 VON ING. A. WALDNER / HERAUSGEGEBEN VON ING. W. JEGHER

Fenster



Kiefer Zürich

Patentanwälte

E. BLUM & Co., ZÜRICH

Gegründet 1878 Telefon 25 1633

Bahnhofstrasse 31

Anmeldung von Erfindungen

Fabrik- und Handelsmarken

Gutachten, Prozessberatung



25 Jahre

ING. MAX GREUTER & CIE. ZÜRICH 7

INJEKTIONS- UND GUNIT-ARBEITEN

TIEFBOHRUNGEN

Durisol

**BAUPLATTEN ohne und mit ARMIERUNG für ISOLIERUNG
AUSFACHUNG, DECKEN- und FLACHDACHKONSTRUKTIONEN
grossflächige DECKENHOURDIS, HOHLBLOCKMAUERSTEINE**

DURISOL AG. FÜR LEICHTBAUSTOFFE DIETIKON • TEL. 918665

Verlag

W. Jegher & A. Ostertag, Dianastrasse 5,
Zürich / Tel. 23 45 07 / Postcheck VIII 6110
Postadresse:
Schweiz. Bauzeitung, Postfach Zürich 39

Bezugspreise

Einzelheft Fr. 1.65 — Abonnements:

12 Monate	6 Monate	3 Monate
Schweiz Ausland	Schweiz Ausland	Schweiz Ausland
66.— 72.—	33.— 36.—	16.50 18.—

Für Mitglieder des S. I. A., der GEP und des Schweiz. Technischen Verbandes sowie für Studierende der ETH und der EPUL ermässigte Preiskategorien nach Tarif.

Anzeigen-Verwaltung

Mosse-Annoncen AG., Zürich, Limmat-
quai 94 / Tel. 32 68 17 / Postcheck VIII 1027

INHALT

- Die Führung grosser Unternehmen.
Von *H. Nordhoff* 323
- Die Anlagen der Holzverzuckerungs
AG. in Domat/Ems. Von *A. Ostertag* 327*
- Nochmals zu «achtung: die Schweiz».
Von *Peter Meyer* 333
- Projekt Friedhofskapelle Weinfelden.
Arch. *J. Hunziker* 334*

MITTEILUNGEN

- Talsperrenbau in Marokko. S. I. A.-
Fachgruppe der Ingenieure der Indu-
strie. Mit Glas vorgespannter Beton
Kleinhelikopter «Djinn». Bremsver-
sager als Ursache von Zugunfällen.
Deckenstrahlungsheizung mit Kupfer-
rohren. Rutketichra 337*

NEKROLOGE

- Theodor Nager 337*

BUCHBESPRECHUNGEN

- La Mécanique au XVIIe siècle, par
R. Dugas. Baustatik II, von *F. Stüssi*
Ansprache anlässlich der Ehrenpro-
motion, von *E. Chwalla*. Akustik, von
E. Skudrzyk. Schaltungsbuch für
Gleich- und Wechselstromanlagen,
von *E. Kosack* und *C. v. Kissling*.
Schweizerische Rheinflotte, von *A.*
Breitenmoser 339
- Schweiz. Bauzeitung. Neuerschei-
nungen 340

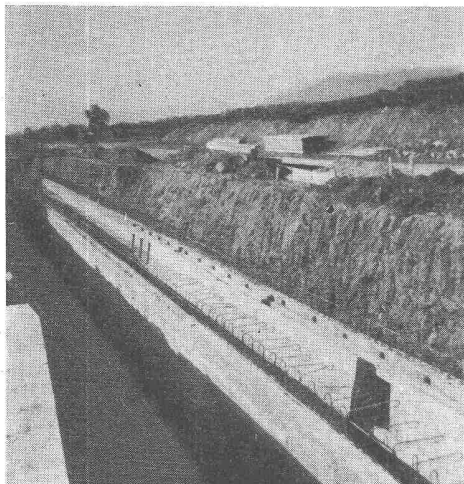
WETTBEWERBE

- Schulhaus in Neuhausen. Evang.
Kirche mit Pfarrhaus in Abtwil SG 340

ANKÜNDIGUNGEN

- Elektrische Messinstrumente im Werk-
betrieb. Probleme zeitgenössischer
Baukunst. Schweizer Heimatschutz.
Schweiz. Acetylen-Verein. Schweiz.
Wasserwirtschaftsverband. 33. Mu-
stermesse in Padua. Schweiz. Tech-
nischer Verband. Vorträge 340

BAUTENSCHUTZ



Europäisches
Atomforschungs-
zentrum, Genf
Fundamente
geschützt mit
INERTOL

SIEGFRIED
keller CO
WALLISELLEN-ZH TEL. 051/933232

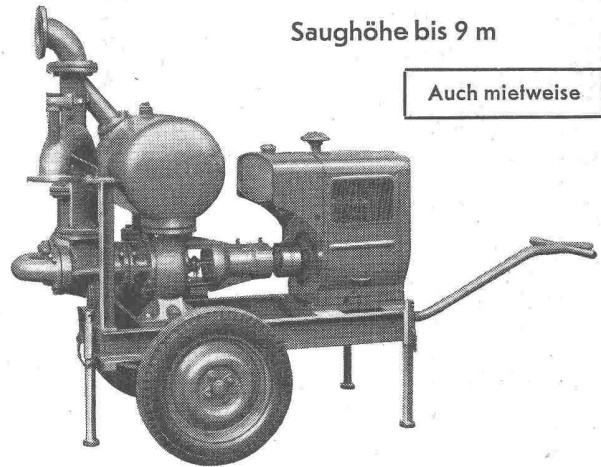
Selbstansaugende ventillose

Baupumpen

System «Lauchenaue»

Saughöhe bis 9 m

Auch mietweise



Leistungen 1—500 l/sek. Kein Bodenventil. Keine Klappe im Saugstutzen. Keine Hilfs-Vakuum-Pumpe. Jederzeitiges automatisches Ansaugen auch nach Luffeintritt im Saugrohr. Keine reibenden, sich abnützenden Dichtungsflächen, daher störungsfrei auch bei Schlamm-, Sand- und Kiesförderung.

Maschinenfabrik a. d. Sihl AG. Zürich

Gegründet 1871

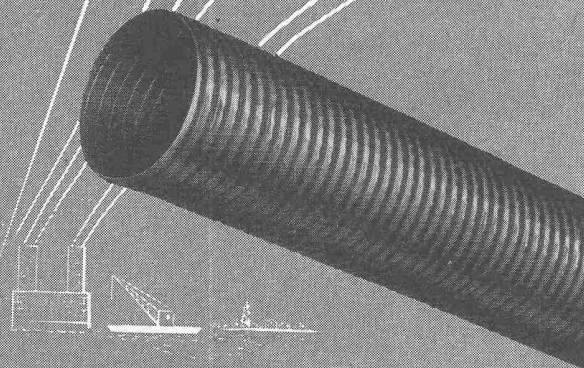
Telephon (051) 23 35 14

**UNI
TUBE**

PATENTIERT IN ALLEN KULTURSTAATEN

Normiert und geliefert

für die Lee-Mc Call, Freysinger-
und Gifford-Udall-Systeme in
England, Frankreich, Canada,
USA



Das neue Baurohr entspricht allen Anforderungen bezüglich der Kabellösungen in Vorspannbeton und wird in verschiedenen Dimensionen und in Bündeln von 25 und 50 Meter oder auf Trommeln in grösseren Längen geliefert.

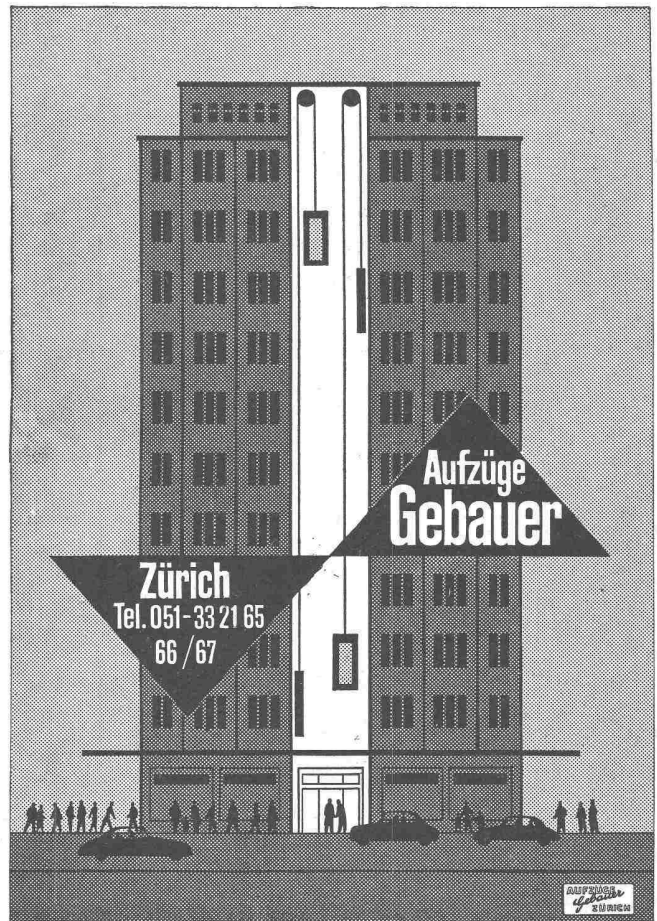
Alleinhersteller für die Schweiz:

KOPEX MASCHINEN AG. ZÜRICH 1 SIHLSTRASSE 43
TEL. (051) 25 82 76 / 25 87 20

**Aufzüge
Gebauer**

Zürich

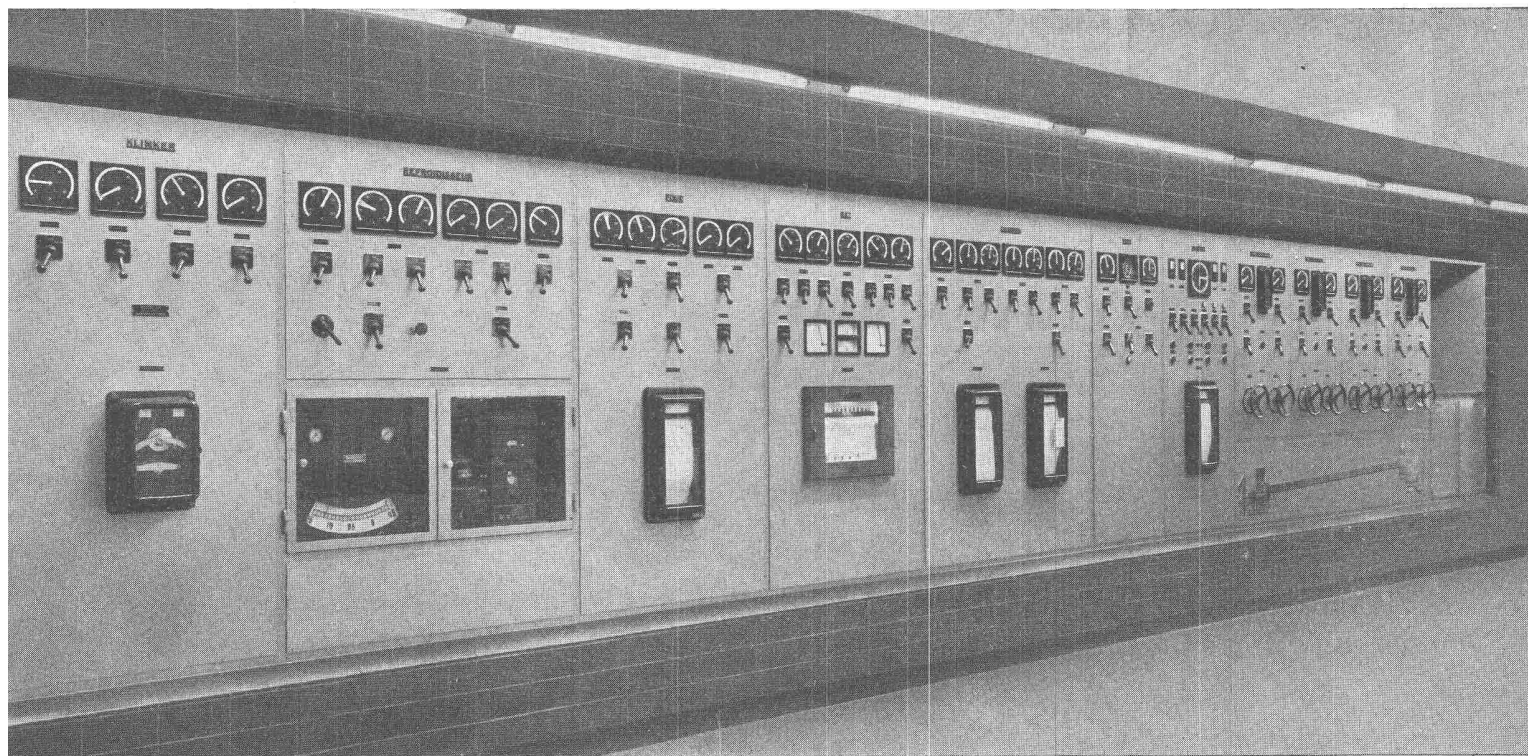
Tel. 051-33 21 65
66 / 67





Hauptverteil- und Schützenschrank in staub- und spritzwasserdichter Ausführung, für einen Papiermaschinen-Antrieb mit 30 Motoren einer Papierfabrik.

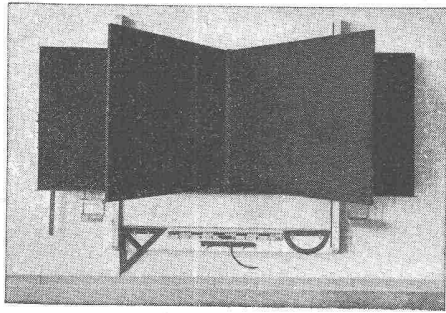
Mess- und Steueretableau, für einen Zement-Drehofen mit einer Kapazität von 1200 t/24 Stunden, montiert im Brennstand der Ciments d'Obourg (Belgien). Mit symbolischem Schema des Drehofens rechts unten montiert, aus Messing fumé, sowie mit angebaute Schreibpult.



WEBER AG. / FABRIK ELEKTROTECHNISCHER ARTIKEL UND APPARATE / EMMENBRÜCKE (LU)

Tel. (041) 5 22 47

Abt. Schalt- und Verteilanlagen



HUNZIKER SÖHNE, THALWIL

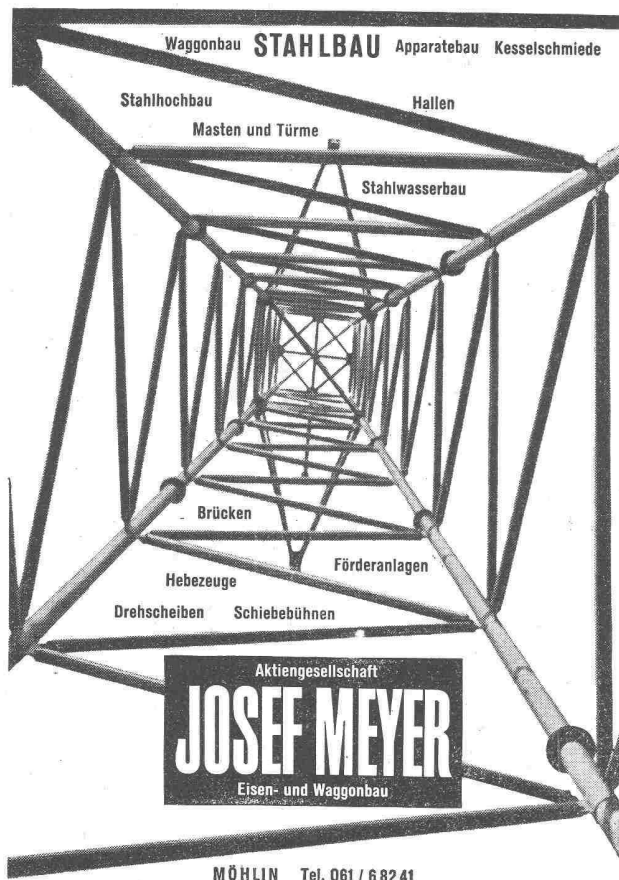
Schulmöbelfabrik

Gegründet 1880

Telephon 92 09 13

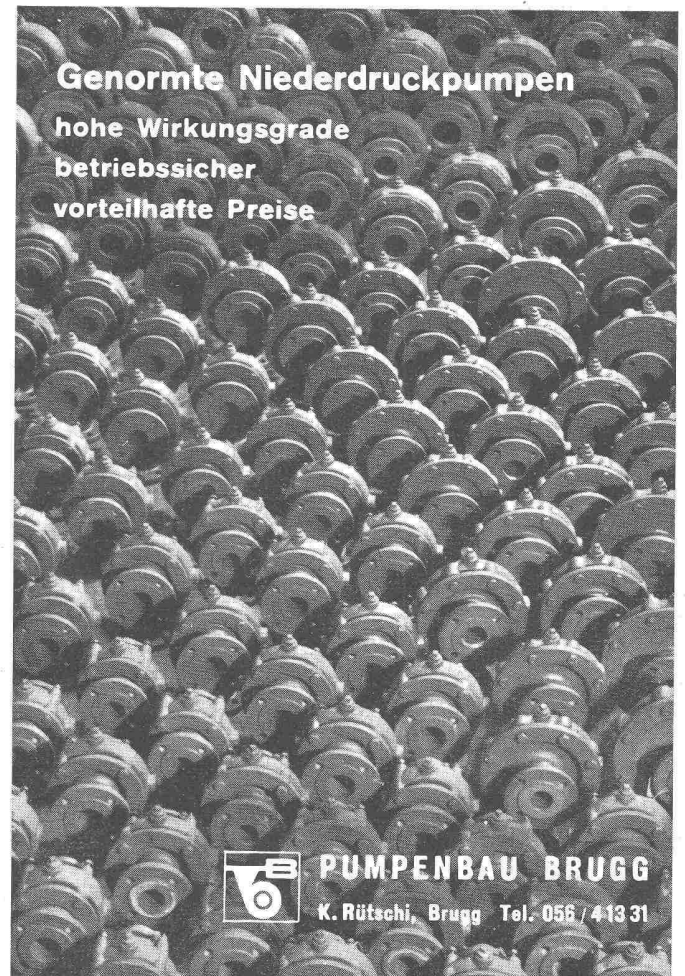
Schweiz. Spezialfabrik der Schulmöbelbranche

Lieferung kompletter Schulzimmereinrichtungen, Schultische, Wandtafeln • Beratung und Kostenvoranschläge kostenlos



Genormte Niederdruckpumpen

hohe Wirkungsgrade
betriebssicher
vorteilhafte Preise



PUMPENBAU BRUGG

K. Rüttschi, Brugg Tel. 056 / 413 31

**EINFAMILIENHAUS • GROSSIEDLUNG • GEMEINDESCHULHAUS
• KANTONSSPITAL • FABRIK • VERWALTUNGSGEBÄUDE •**

IMMER FINDEN SIE DIE BEWÄHRTEN

SCHLOSSFABRIK HEUSSER



Heusser - FABRIKATE

MURGENTHAL

Hesco Stop-Jalousie-Beschläge

gewährleisten müheloses Öffnen und Schließen der Fensterläden. Einfache, sichere Rückhaltvorrichtung ohne Montage von separaten Rückhaltern.

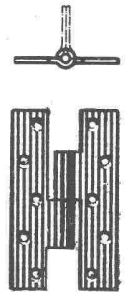
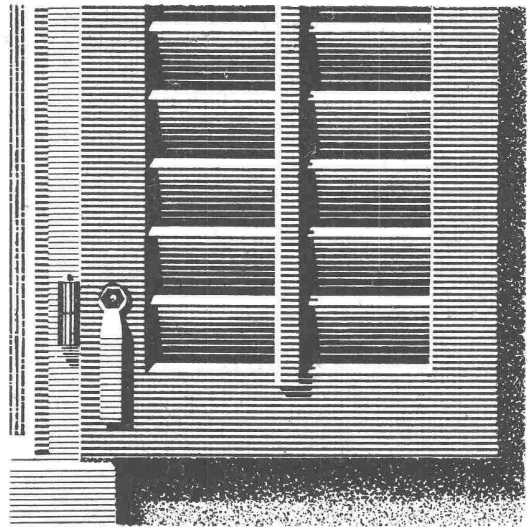
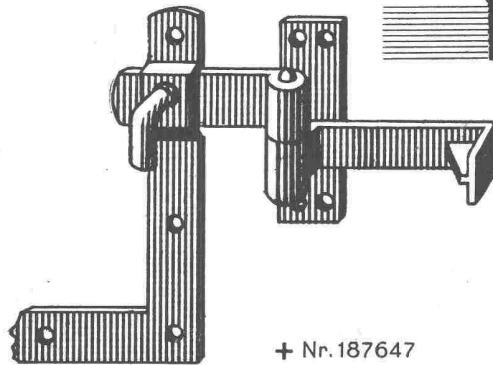
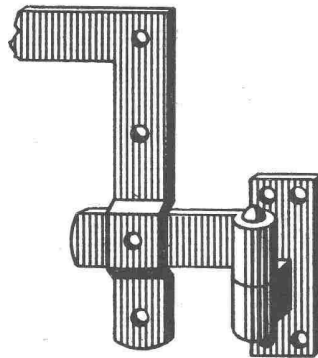
Beim Öffnen genügt ein leichter Stoß auf den Laden, wodurch der Schließhaken selbsttätig einklinkt und auch bei Wind und Wetter nicht gelockert wird.

Beim Schließen ist der Hebel in Drehpunktnähe greifbar, sodaß der Laden ohne Griffwechsel zugezogen werden kann.

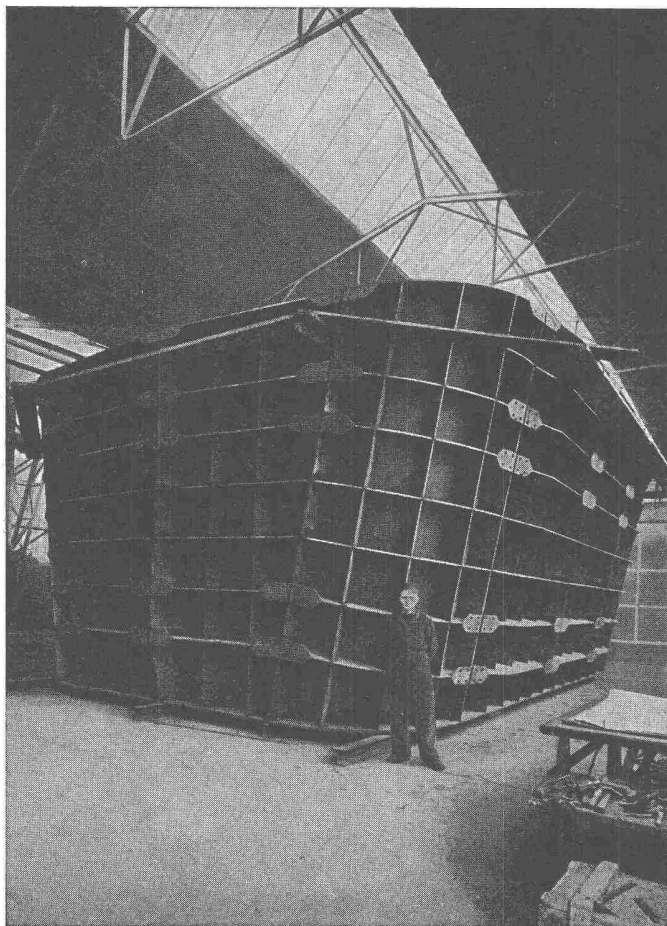
Verlangen Sie bei Ihrem Eisenwarenhändler Hess-Produkte

Hess & Cie.

Drahtzieherei, Metallwaren- und Nagelfabrik - Pilgersteg, Rüti ZH.
Tel. (055) 2 35 22



+ Nr. 187647



Ponts
Charpentes
Chaudronnerie
Mécanique
Serrurerie

CUVE EXTÉRIEURE DE FOUR ÉLECTRIQUE
POIDS 100 TONNES

**GIOVANOLA
MONTHEY**



ACROW
BANGERTER LYSS

STAHLROHRGERÜSTE
H - RAHMENGERÜSTE
SCHALUNGSTRÄGER
DECKENSTÜTZEN
BETONMISCHER

ACROW
BANGERTER LYSS

A. BANGERTER & CIE AG LYSS ☎ 032 84123
Abteilung für Bauwerkzeuge Cementwaren und Bausteinwerke



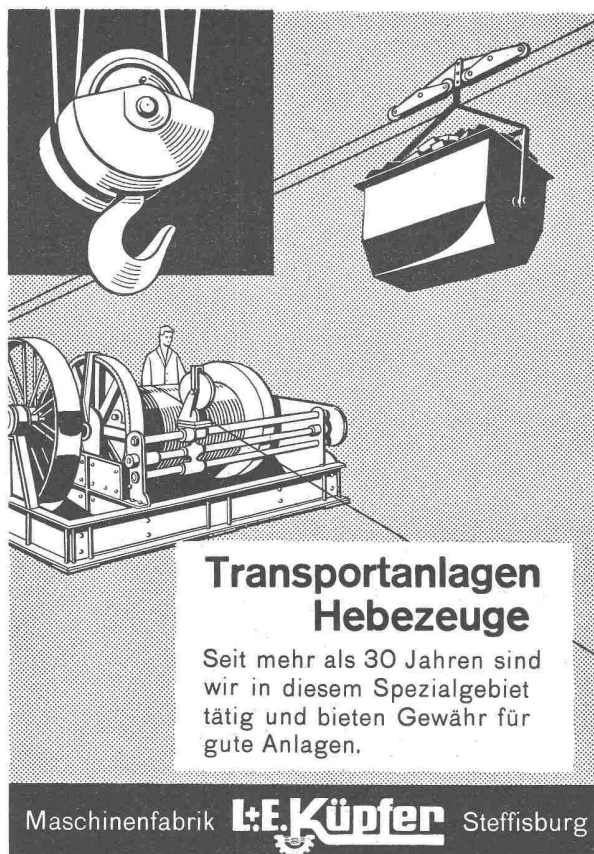
Schuhkratzroste
System WEMA

normalisiert 30x50 cm,
40x60, 50x80, 60x100 cm,
oder nach Mass.

Alleinhersteller
SIEGFRIED
keller co

Glasdachwerke
Wallisellen-Zürich
Tel. (051) 93 32 32

MD



**Transportanlagen
Hebezeuge**

Seit mehr als 30 Jahren sind
wir in diesem Spezialgebiet
tätig und bieten Gewähr für
gute Anlagen.

Maschinenfabrik **L. E. Küpfer** Steffisburg



**BAUGARANTIE—
VERSICHERUNGEN**

Winterthur
UNFALL

Schweiz. Unfallversicherungs-
Gesellschaft in Winterthur

Abdichtung und Bautenschutz**ING. PELLASCIO**

Ohmstrasse 16 • Telefon 46 63 73

ZÜRICH - OERLIKON**Einige Lieferungen:**

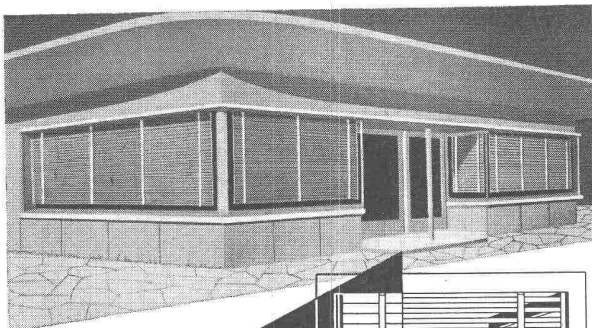
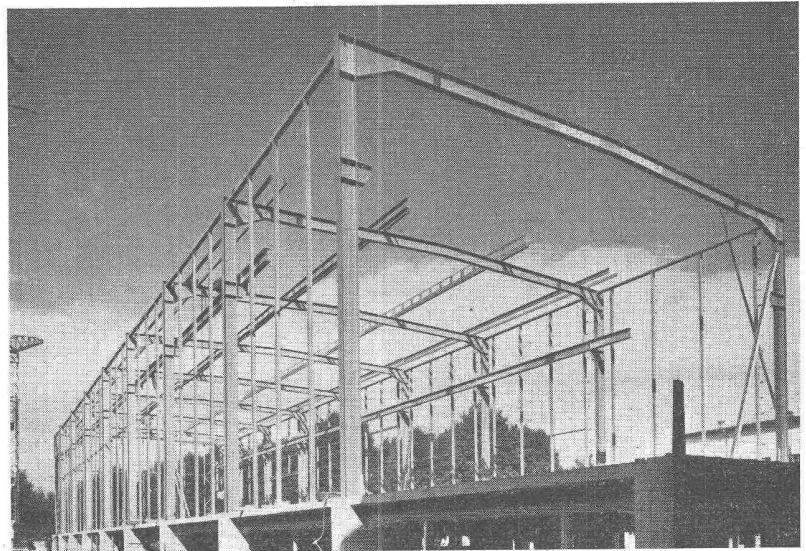
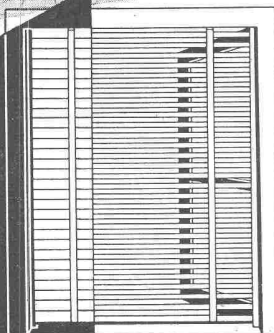
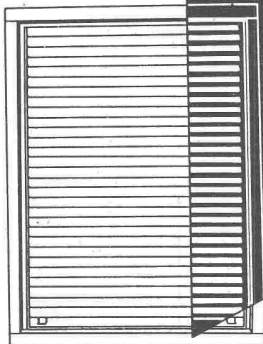
SBB-Tunnelabdichtungen • Druckstollen bei Bernischen Kraftwerken • SBB-Kraftwerke • Kraftwerk Rabiusa-Realta • Maggia Kraftwerke • Militärlagerstollen

Fabrikation seit 1933

Prospekte • Referenzen • Ingenieurbesuch

**Stahlkonstruktionen**

**Gebr.
Tuchschmid AG.
Frauenfeld und
Zürich**

*Sol-Flex* ▼*Reflex* ▲

LAMELLENRAFFSTOREN
LAMELLENROLLSTOREN

HARTMANN

HARTMANN & CO. AG. BIEL
ROLLADENFABRIK UND METALLBAU

FILIALEN IN BERN, ZÜRICH, LUZERN, LAUSANNE, GENÈVE



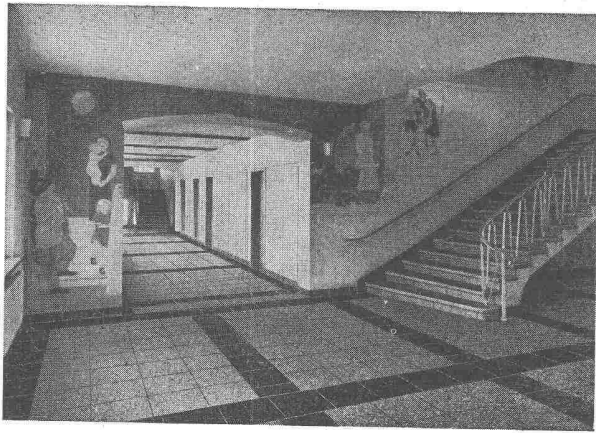
TECTA
Armierungsnetze

für Hoch- & Tiefbau

Versperren wenig Raum,
sind leicht zu transportieren.
Rasches Armieren auch
mit ungeübten Arbeitern

Aufklärungsschrift mit Berechnungstabellen durch

TEKTONIK AG. ZÜRICH
Buckhauserstr. 39, Tel. 52 27 16



Sekundarschulhaus Henau-Niederuzwil 1952

Qualitäts-Fabrikate

in Basaltolit-Quarzit

Treppenanlagen Bodenplatten

hydraulisch gepresst, mit granitharter Gehfläche, in verschiedenen Farben. Nach Wahl **gleitfest geraut** oder **geschliffen**

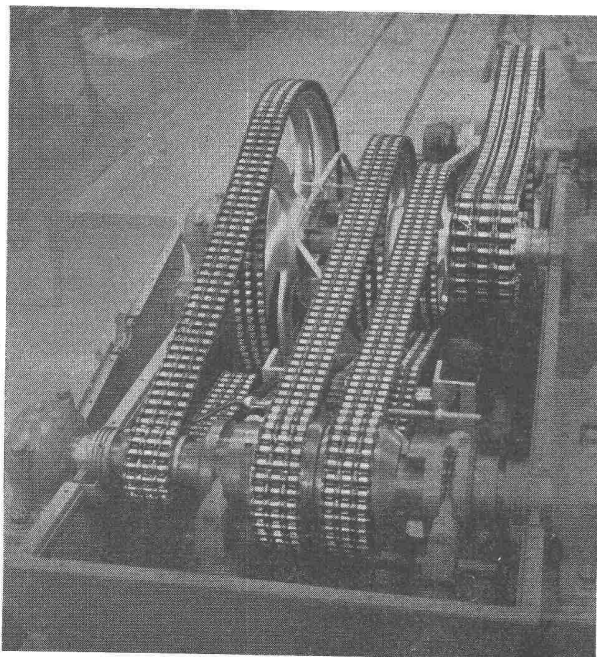
	20/20/2 cm	35/35/2,5 cm
Standard-Formate:	25/25/2 cm	40/40/3 cm
	30/30/2 cm	50/50/3 cm

in Granit-Imitation sofort ab Lager lieferbar!

SPEZIALBETON AG. STAAD (St. G.)

Kunststeinwerke

RENOLD-ANTRIEBE



längste Lebensdauer
für störungsfreien Betrieb
ruhigen Lauf

kurze Achsdistanzen
kleinste Breiten
hoher Wirkungsgrad

Ab Lager:

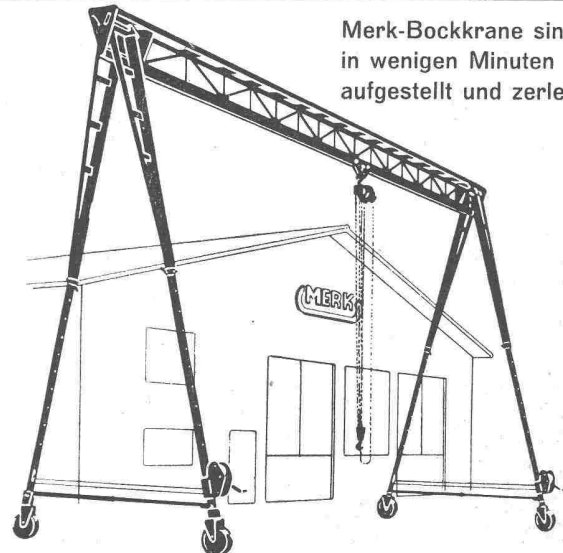
W. EMIL KUNZ ★ ZÜRICH 27

Gothardstrasse 21 • Telefon (051) 25 29 10

Zerlegbare Bock-Krane

MERK

Merk-Bockkrane sind
in wenigen Minuten
aufgestellt und zerlegt



Modelle ab 500 kg Tragkraft bis zu den grössten Dimensionen. Praktisches Zubehör: Höhenverstellung, Spannweitenverstellung, Lenkrollen, Gummiräder.

HANS MERK Fahrzeug- und Kranfabrik DIETIKON-ZÜRICH

Telefon (051) 91 91 21

Autofrigo KLIMA-ANLAGEN

Die Klima-Anlage in Verbindung mit einer Kältemaschine «Autofrigo» ist in der Lage, jedes gewünschte Klima — ohne Rücksicht auf die Aussenwitterungsverhältnisse — zu schaffen. Die Kältemaschine «Autofrigo» macht jede Klima-Anlage zu einer vollwertigen Einrichtung.

AUTOFRIGOR AG ZÜRICH

Schaffhauserstrasse 473

Telefon (051) 48 15 55