

Zeitschrift: Schweizerische Bauzeitung
Herausgeber: Verlags-AG der akademischen technischen Vereine
Band: 73 (1955)
Heft: 18

Werbung

Nutzungsbedingungen

Die ETH-Bibliothek ist die Anbieterin der digitalisierten Zeitschriften auf E-Periodica. Sie besitzt keine Urheberrechte an den Zeitschriften und ist nicht verantwortlich für deren Inhalte. Die Rechte liegen in der Regel bei den Herausgebern beziehungsweise den externen Rechteinhabern. Das Veröffentlichen von Bildern in Print- und Online-Publikationen sowie auf Social Media-Kanälen oder Webseiten ist nur mit vorheriger Genehmigung der Rechteinhaber erlaubt. [Mehr erfahren](#)

Conditions d'utilisation

L'ETH Library est le fournisseur des revues numérisées. Elle ne détient aucun droit d'auteur sur les revues et n'est pas responsable de leur contenu. En règle générale, les droits sont détenus par les éditeurs ou les détenteurs de droits externes. La reproduction d'images dans des publications imprimées ou en ligne ainsi que sur des canaux de médias sociaux ou des sites web n'est autorisée qu'avec l'accord préalable des détenteurs des droits. [En savoir plus](#)

Terms of use

The ETH Library is the provider of the digitised journals. It does not own any copyrights to the journals and is not responsible for their content. The rights usually lie with the publishers or the external rights holders. Publishing images in print and online publications, as well as on social media channels or websites, is only permitted with the prior consent of the rights holders. [Find out more](#)

Download PDF: 11.12.2025

ETH-Bibliothek Zürich, E-Periodica, <https://www.e-periodica.ch>

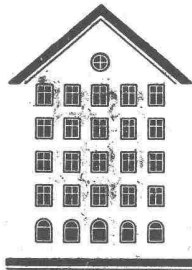
SCHWEIZERISCHE BAUZEITUNG

WOCHENSCHRIFT FÜR ARCHITEKTUR / INGENIEURWESEN / MASCHINENTECHNIK

REVUE POLYTECHNIQUE SUISSE

ORGAN DES S. I. A. SCHWEIZERISCHER INGENIEUR- UND ARCHITEKTEN-VEREIN
UND DER G. E. P. GESELLSCHAFT EHEMAL. STUDIERENDER DER EIDG. TECHN. HOCHSCHULE
GEGRÜNDET 1883 VON ING. A. WALDNER / HERAUSGEGEBEN VON ING. W. JEGHER

Fenster



Kiefer Zürich

Die neue

Kuhlmann Zeichenmaschine

ist eine technische Höchstleistung. Verschiedene Modelle für alle Ansprüche.

Prospekte und Beratung durch das zeichentechnische Spezialhaus

Scholl

Gebrüder Scholl AG an der Poststrasse
in Zürich seit 1865 - Tf. (051) 23 76 80

Tiefbohr- und Baugesellschaft A.-G. Zürich-Bern

Grundwasserfassungen • Schnellfilter System „Peter“

Sondierbohrungen - Entnahme ungestörter Bodenproben - Bohr-Pressbetonpfähle
Kernbohrungen im Fels - Injektionen - Druckluft-Arbeiten

Durisol

BAUPLATTEN ohne und mit ARMIERUNG für ISOLIERUNG
AUSFACHUNG, DECKEN- und FLACHDACHKONSTRUKTIONEN
grossflächige DECKENHOURDIS, HOHLBLOCKMAUERSTEINE

DURISOL AG. FÜR LEICHTBAUSTOFFE DIETIKON • TEL. 918665

Verlag

W. Jegher & A. Ostertag, Dianastrasse 5,
Zürich / Tel. 23 45 07 / Postcheck VIII 6110
Postadresse:
Schweiz. Bauzeitung, Postfach Zürich 39

Bezugspreise

Einzelheft Fr. 1.65 — Abonnements:

12 Monate		6 Monate		3 Monate	
Schweiz	Ausland	Schweiz	Ausland	Schweiz	Ausland
66.—	72.—	33.—	36.—	16.50	18.—

Für Mitglieder des S. I. A., der GEP und des Schweiz. Technischen Verbandes sowie für Studierende der ETH und der EPUL ermässigte Preiskategorien nach Tarif.

Anzeigen-Verwaltung

Mosse-Annoncen AG., Zürich, Limmat-
qual 94 / Tel. 32 68 17 / Postcheck VIII 1027

INHALT

Weltkraftkonferenz im Juli 1954 in Brasilien. Von H. Niesz	255
Gleitschnellbau. Von J. Beuteführ	259*
Umbau der britischen Eisenbahnanlagen in ein Autobahnnetz? Von E. Gruner	262
Renovation des Hotels «Schweizerhof», Luzern. Von E. Auf der Maur	262*

MITTEILUNGEN

25-t-Kranwagen SBB. Neue Lagerhäuser in Rotterdam	264*
Speicherkraftwerk Montpezat. Autobahnbrücke über den Rhein in Rodenkirchen. Persönliches	265
Ochsner-Haushalt-Eimer. Entwicklung des Delaware-Tals (USA). Zerspanungs-Tagung. Eidg. Technische Hochschule. Die längsten Holzbögen der Welt. «Acier Stahl Steel, Revue internationale des applications de l'acier». Kehrichtverwertungsanlage der Stadt Basel	266*

BUCHBESPRECHUNGEN

Bulletin of the faculty of engineering 1953-1954, Cairo University, von I. A. El-Demirdash. Wasserbewirtschaftung, von K. Vogl. Hochspannungstechnik, von M. Wellauer	266
Die Mathematisch-Militärische Gesellschaft in Zürich und ihre Bibliothek, von P. Scherrer. Neuerscheinungen	267

WETTBEWERBE

Seeufergestaltung in Romanshorn	267
---	-----

NEKROLOGE

A. Einstein. Th. Nager. A. Wirz. N. Fein. J. Hausammann	267
---	-----

MITTEILUNGEN AUS DEM S. I. A.

S. I. A. Zürich, Vortrag von H. Kuhn	267
--	-----

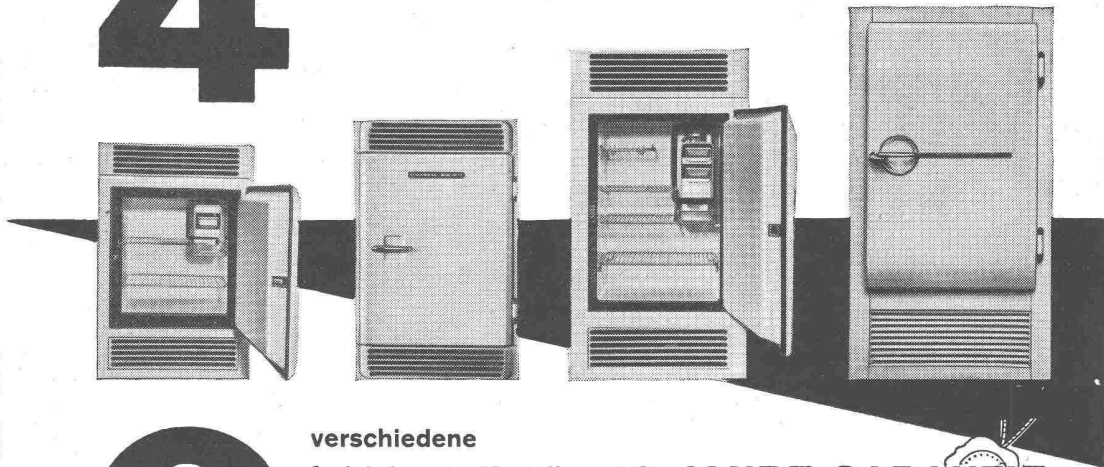
ANKÜNDIGUNGEN

Kongress der U. I. A., Den Haag 1955. Bewässerung und Entwässerung. Welt-Erdölkongress in Rom 1955. Journées Internationales de Calcul Analogique. The Building Exhibition 1955, Olympia, London. RILEM, Symposium on Winter Concreting, Kopenhagen 1956. Vorträge	268
--	-----

ELECTROLUX

4

verschiedene Grössen
Einbaumodelle für
Um- und Neubauten



6

verschiedene
freistehende Modelle

vom einfach schönen Ge-
brauchsklein-Kühlschrank bis
zum luxuriös ausgeführten
Grosskühlschrank mit speziell
grossem Tiefkühlabteil. Alle
Modelle besitzen das seit mehr
als 30 Jahren bekannte, motor-
lose — daher absolut ge-
räuschlose Kühlsystem ELEC-
TROLUX mit der Immer nochun-
erreichten Betriebssicherheit.

10 JAHRE GARANTIE

auf den Kühlapparat.

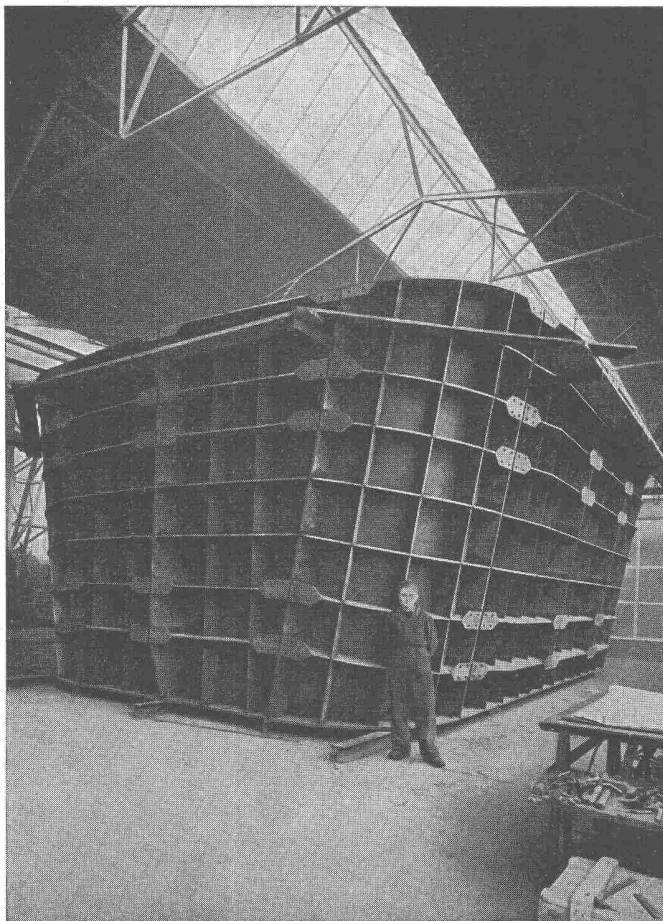


Trotz all diesen Vorteilen sind die Preise der
ELECTROLUX-Kühlschränke geradezu bescheiden
Ab Fr. 23.— pro Monat.

**ELECTROLUX
KÜHLSCHRÄNKE**

ELECTROLUX AG. ZÜRICH

Abteilung Kühlschränke: Badenerstr. 587. Tel. (051) 522200

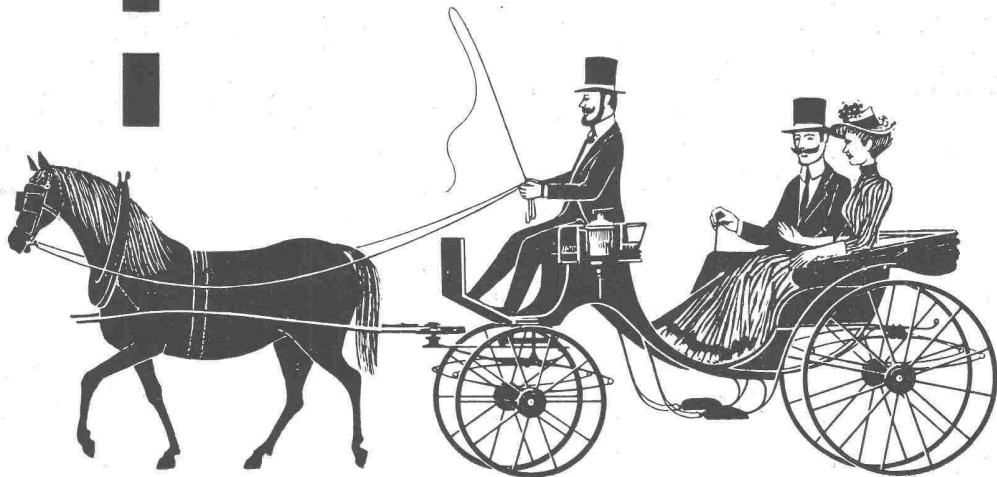


**Ponts
Charpentes
Chaudronnerie
Mécanique
Serrurerie**

CUVE EXTÉRIEURE DE FOUR ÉLECTRIQUE

POIDS 100 TONNES

**GIOVANOLA
MONTHEY**



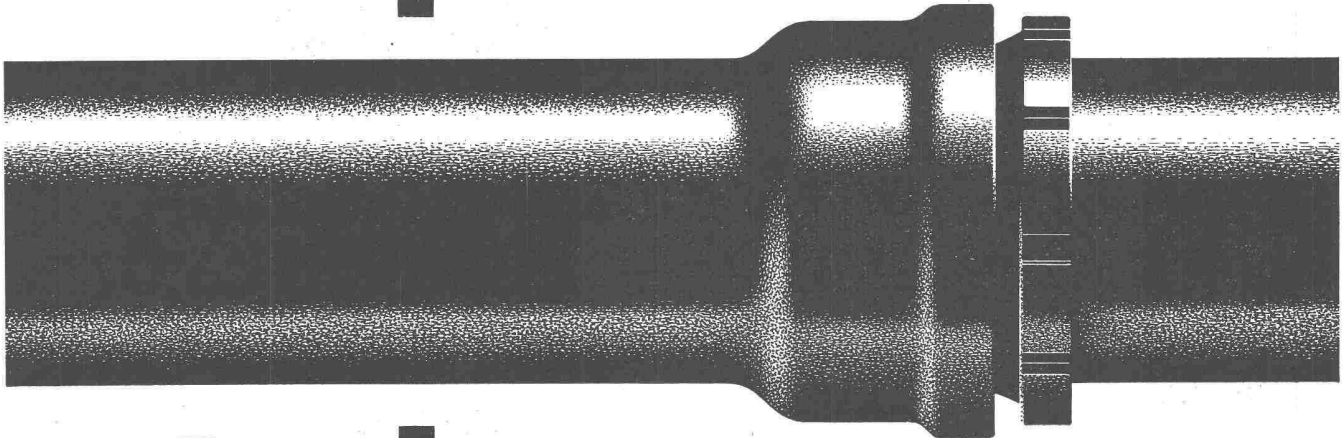
Schon damals...

als die motorisierte Fortbewegung noch unbekannt war, strömte das Wasser durch das gusseiserne Rohr. Inzwischen hat die Technik in stürmischem Lauf das Gesicht der Welt verändert. Aber das Gussrohr dient auch heute noch – gleichgültig gegen die Zeit – treu seiner Aufgabe.

Röhren aus Gusseisen!

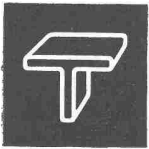
Welch' anderes Material kann auf solche Bewährung hinweisen? Guss bedeutet eine Garantie, Guss braucht keine Zeugnisse, keine Expertisen. Wo Gussröhren verwendet werden,

da ist für Generationen gesorgt!



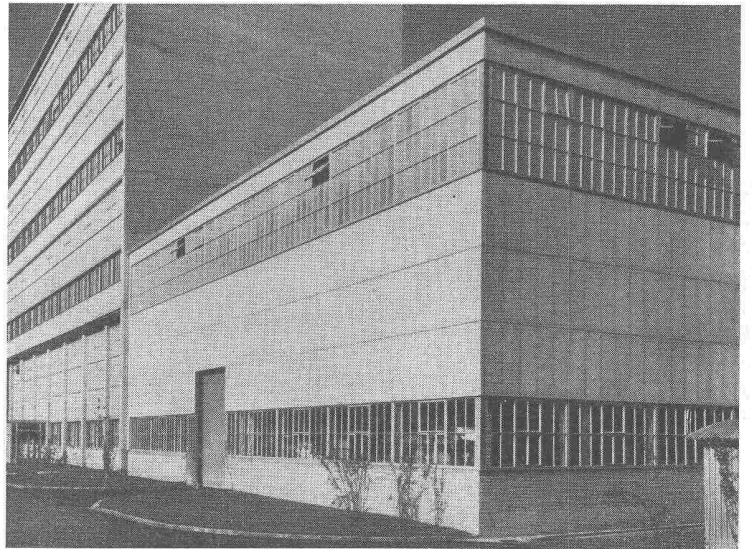
Gusseiserne Druckröhren

Gesellschaft der Ludw. von Roll'schen Eisenwerke AG., Eisenwerk Choindez

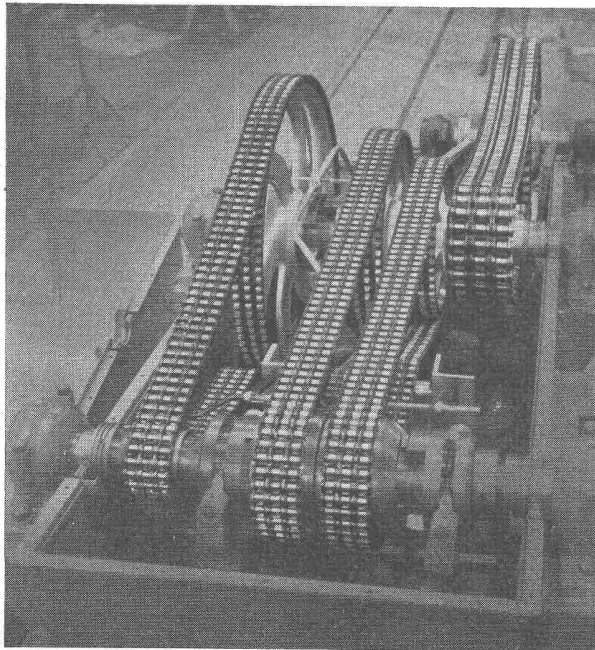


Leichtmetallfenster

**Gebr.
Tuchschmid AG.
Frauenfeld und
Zürich**



RENOLD-ANTRIEBE



längste Lebensdauer
für störungsfreien Betrieb
ruhigen Lauf

kurze Achsdistanzen
kleinste Breiten
hoher Wirkungsgrad

Ab Lager:

W. EMIL KUNZ ★ ZÜRICH 27

Gotthardstrasse 21 • Telephon (051) 25 29 10

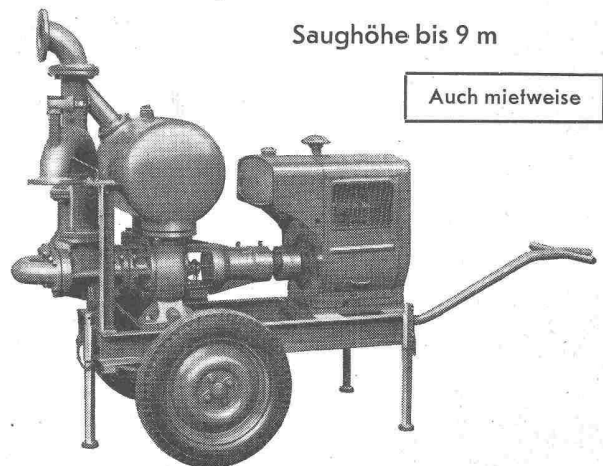
Selbstansaugende ventillose

Baupumpen

System «Lauchener»

Saughöhe bis 9 m

Auch mietweise



Leistungen 1—500 l/sek. Kein Bodenventil. Keine Klappe im Saugstutzen. Keine Hilfs-Vakuum-Pumpe. Jederzeitiges automatisches Ansaugen auch nach Luffeintritt im Saugrohr. Keine reibenden, sich abnützenden Dichtungsflächen, daher **störungsfrei** auch bei **Schlamm-, Sand- und Kiesförderung**.

Maschinenfabrik a. d. Sihl AG. Zürich

Gegründet 1871

Telephon (051) 23 35 14



383
Tel. (051) 52 51 11

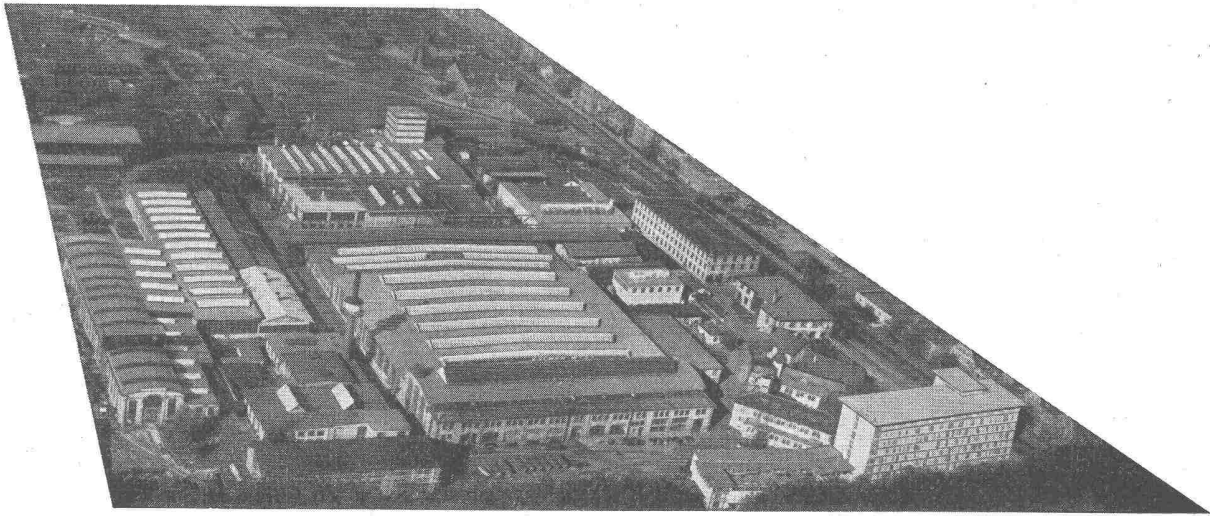
Asphalt-Isolierungen

Flachdach-Beläge

Kork-Isolierungen

in zuverlässiger Ausführung

ESCHER WYSS



ALLE TURBOMASCHINEN

Wasserturbinen
Dampfturbinen
Gasturbinen
Turbopumpen
Turbokompressoren
Eindampfanlagen
Industriezentrifugen

Wärmepumpen
Kältemaschinen
Dampfkessel
Zementmaschinen
Gießereierzeugnisse
Kesselschiede- und
Rohrschlossereiarbeiten

ESCHER WYSS AG ZÜRICH TEL. (051) 4201 20

Ingersoll-Rand-Rotationskompressoranlage

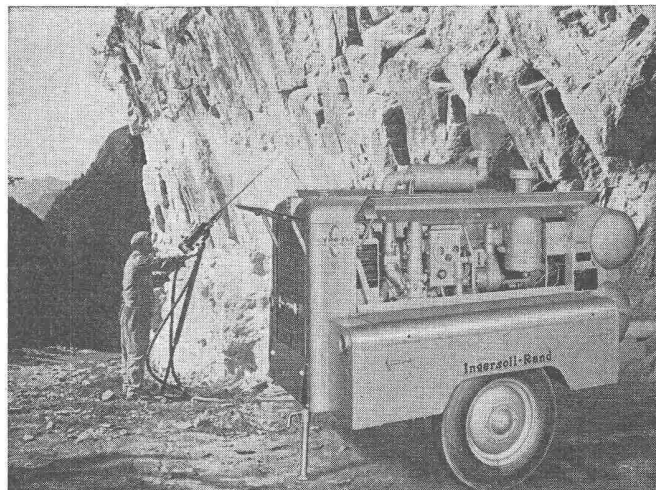
GYRO-FLO

zweistufig, Kühlung der Luft durch Oelinjektion, Antrieb durch GM-Zweitaktdiesel. Stufenlose Doppelregulierung.

Kompressor und Motor ventillos, daher unerreichte Betriebssicherheit.

Stufenlose Doppelregulierung der Motordrehzahl und des Ansaugs ergeben Anpassung der Leistung genau nach Luftbedarf.

Leistungen: 3,6 + 6 m³/min.

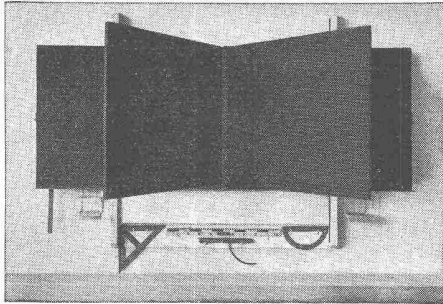


Lieferung ab Lager

Robert Aebi & Cie AG SA Zürich

URANIASTRASSE 31/35 TEL. (051) 23 17 50

Firma gegr. 1881



HUNZIKER SÖHNE, THALWIL

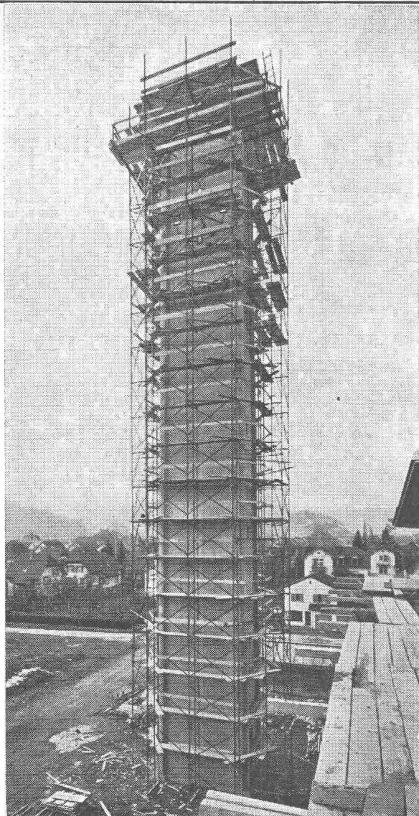
Schulmöbelfabrik

Gegründet 1880

Telephon 92 09 13

Schweiz. Spezialfabrik der Schulmöbelbranche

Lieferung kompletter Schulzimmereinrichtungen, Schultische, Wandtafeln • Beratung und Kostenvoranschläge kostenlos



Rahmen-Gerüste

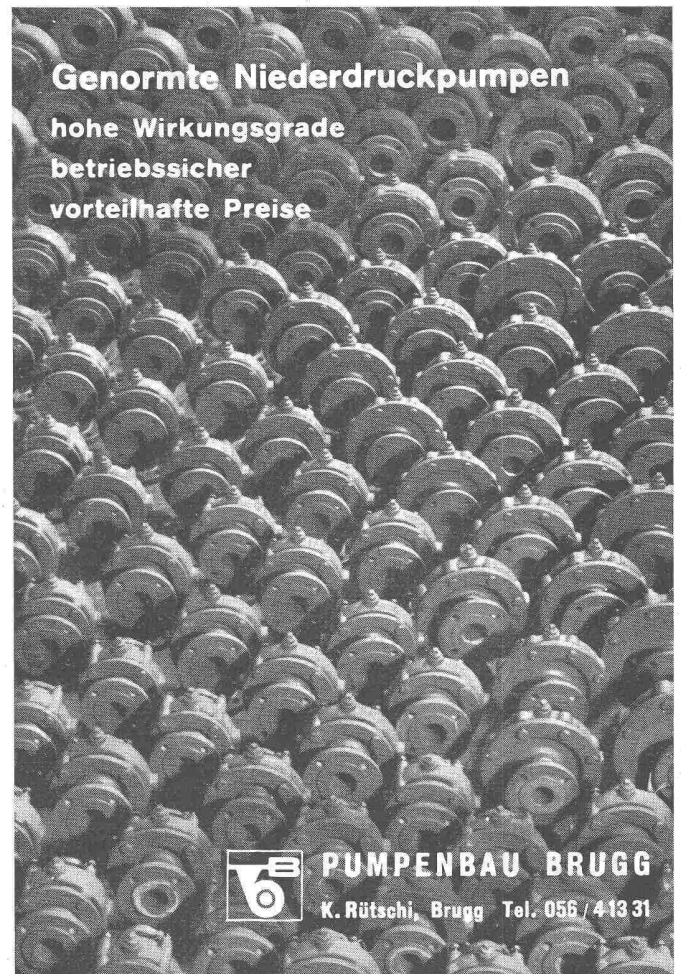
für

Fassaden,
hohe Innenräume und als
Lehrgerüste

Weder
Schrauben
noch Keilverbindungen

Kauf - Miete

conrad Kern
AG
BAUWERKZEUGE
ZÜRICH / EISENGASSE 6/8 / TEL.(051) 32 12 46



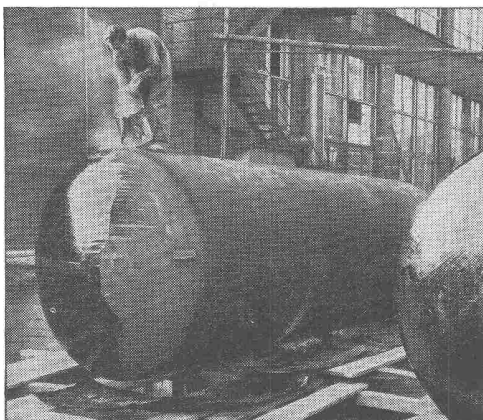
Genormte Niederdruckpumpen

hohe Wirkungsgrade
betriebsicher
vorteilhafte Preise



PUMPENBAU BRUGG

K. Rüttschi, Brugg Tel. 056 / 4 13 31



„WABERIT“-TANKISOLIERUNG

Die Tankisolierung ist seit Jahren eine Spezialität unserer Firma.

Langjährige Beobachtungen haben erwiesen, dass das «Beerdigen» eines Tanks nur mit dem üblichen hauchdünnen Teer- oder Asphalt-Anstrich unmöglich den vorhandenen Gefahren der Rostanfressungen und vagabundierenden elektrischen Strömen Einhalt gebieten kann.

Die Kontrolle des Waberit-Belages mit unserem patent. Prüfgerät gewährleistet eine absolut wasserundurchlässige Isolierung. Belagstärke ca. 3—4 mm.

Isolierung auf der Baustelle.

Referenzen, Muster und Offerten stehen gerne zur Verfügung.

STRASSENBAUMATERIAL AG. BERN Neugasse 28
Tel. (031) 3 21 35

Gitterroste
System WEMA
 Extra hohe Tragfähigkeit.
 Verlangen Sie Prospekt
 mit Belastungstabelle.

Alleinhersteller
 SIEGFRIED **keller** co
 Glasdachwerke
 Wallisellen-Zürich
 Tel. (051) 93 32 32

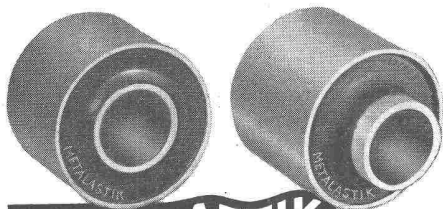
ELEKTRISCHE UHREN



FAVAG

Fabrik elektrischer Apparate AG.
 NEUCHÂTEL

FAVAG
 H.699



METALASTIK

ELASTISCHE GUMMILAGER

Zur Vermeidung von Lärm und Abnutzung in Gelenken; kein Schmieren notwendig. Für Torsions-, Radial- und Achsialbelastungen in vielen hundert Grössen lieferbar.

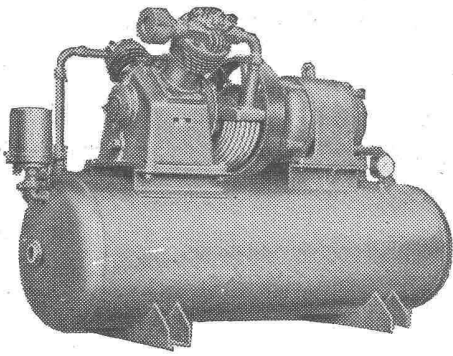
Verschiedene Gummibüchsen, sowie viele andere Gummielemente für Schwingungsisolierung und elastische Kupplungen ab Lager Zürich.

METALASTIK Ltd., Leicester England



PAUL SCHWAB Techn. Büro

ZÜRICH 1 GESSNERALLEE 34 TEL. (051) 23 23 38



HAUG KOMPRESSOREN

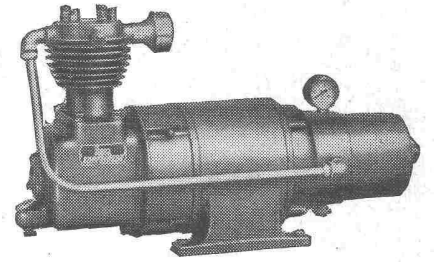
Kompressoren

3-140 m³/h, 6-25 atü
ein- und zweistufig,
ein- und mehrzylindrig

Vakuumpumpen

2-37 m³/h, bis 90% Vakuum
Kolben- und Rotationspumpen
Hochdruckgebläse

Vollautomatische Druckluft- und Vakuumanlagen



FRITZ HAUG A.-G., MASCHINENFABRIK, ST. GALLEN

Telephon (071) 24 64 37



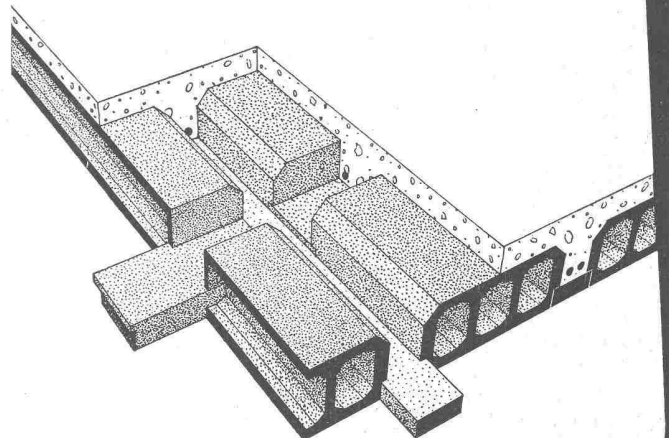
Mühlegasse Olten • Steilrampe mit Bitumen-Rauhbelag

Stuag

Schweiz. Strassenbau- und
Tiefbau-Unternehmung A.G.

Die fugensichere Korkisolierdecke

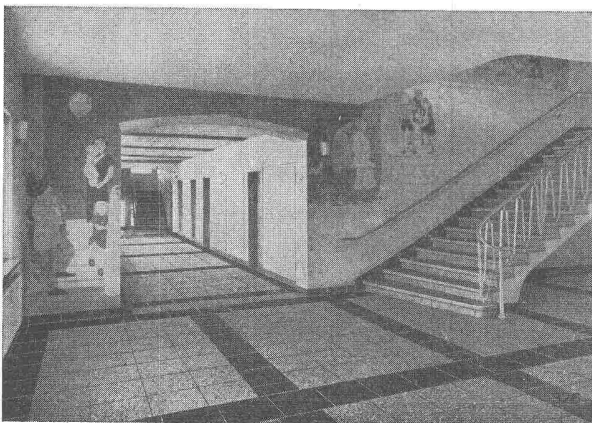
mit Deckensteinen Marke Baukornat
Hervorragend geeignet als oberste Betondecke
unter Steildach und als Flachdach



Verlangen Sie unseren Prospekt

Baukork A.G.

Verkaufsbüro Zürich, Gotthardstrasse 61 Tel. (051) 23 80 12



Sekundarschulhaus Henau-Niederuzwil 1952

Qualitäts-Fabrikate

in Basalfoliet-Quarzit

Treppenanlagen Bodenplatten

hydraulisch gepresst, mit granitharter Gehfläche, in verschiedenen
Farben. Nach Wahl **gleitfest geraut** oder **geschliffen**

	20/20/2 cm	35/35/2,5 cm
Standard-Formate:	25/25/2 cm	40/40/3 cm
	30/30/2 cm	50/50/3 cm

in Granit-Imitation sofort ab Lager lieferbar!

SPEZIALBETON AG. STAAD (St. G.)

Kunststeinwerke



SPANNBETON-DRÄHTE

Elastisches Verhalten auch bei höchster Beanspruchung

Zugfestigkeit bis 200 kg/mm²

Streckgrenze bis 160 kg/mm²

Lieferung

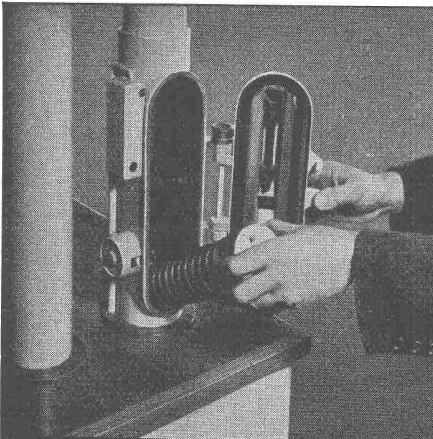
gekerbt und ungekerbt, in den Dimensionen 2—7 mm, in Ringen von 900 und 1800 mm Innendurchmesser. Der Draht kann zu geraden Stäben vom Ring abgewickelt werden.

Verwendung

beim Bau von Brücken, von Wohn- und Geschäftshäusern, Kinos, Tribünen usw.

Für vorgespannte Beton- und Tonelemente, wie Eisenbahnschwellen, Balken usw.

VEREINIGTE DRAHTWERKE A.G. BIEL



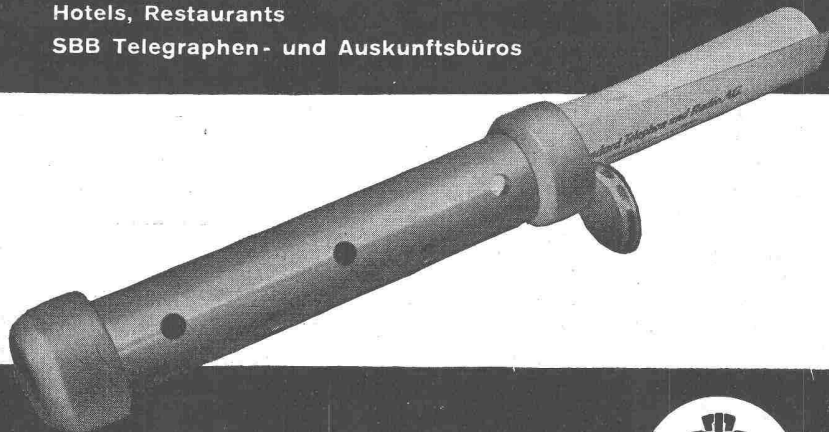
ROHRPOST rationalisiert den Betrieb

Anwendungsgebiete:

- Banken
- Versicherungsanstalten
- Druckereibetriebe
- Geschäfts- und Warenhäuser
- Industriebetriebe
- Hotels, Restaurants
- SBB Telegraphen- und Auskunftsbüros

Fördergut:

- Bons und Bestellungen
- Zettel
- Telegramme, Checks
- Karten, Briefe
- Warenproben
- Manuskripte



Standard Telephon und Radio AG.

Zürich, Seestr. 395, Postfach Zürich 38, Tel. (051) 45 28 00

1534

Zweigniederlassung in Bern



Abdichtung und Bautenschutz

ING. PELLASCIO

Ohmstrasse 16 • Telephon 46 63 73

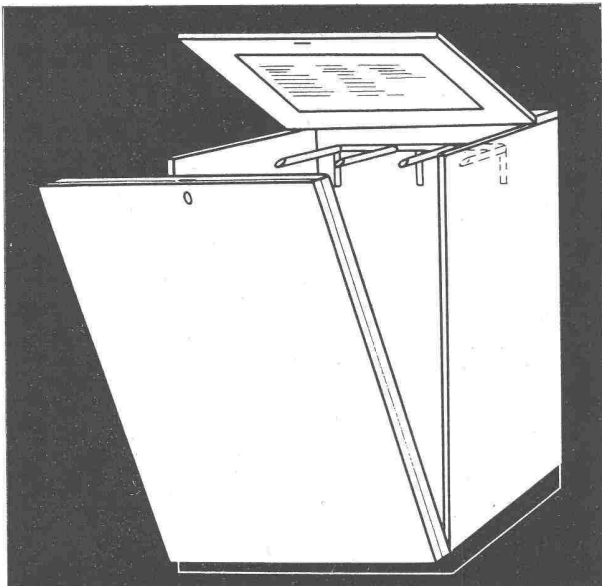
ZÜRICH - OERLIKON

Einige Lieferungen:

SBB-Tunnelabdichtungen • Drucksollen bei Bernischen Kraftwerken • SBB-Kraftwerke • Kraftwerk Rabiusa-Realta • Maggia Kraftwerke • Militärlagerstollen

Fabrikation seit 1933

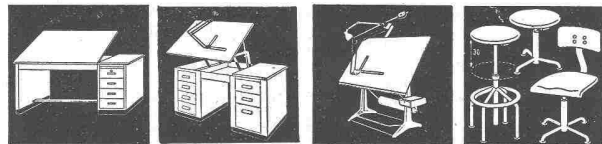
Prospekte • Referenzen • Ingenieurbesuch



RWD-EXACTA PV

der neue Vertikalplanschrank ist die ideale Lösung. Mehr Platz, bessere Übersicht, schonendere Behandlung der Pläne. Dazu noch viele andere Vorteile, die sie selber ausprobieren müssen. Für Formate A0 — A4 Preis Fr. 455.—

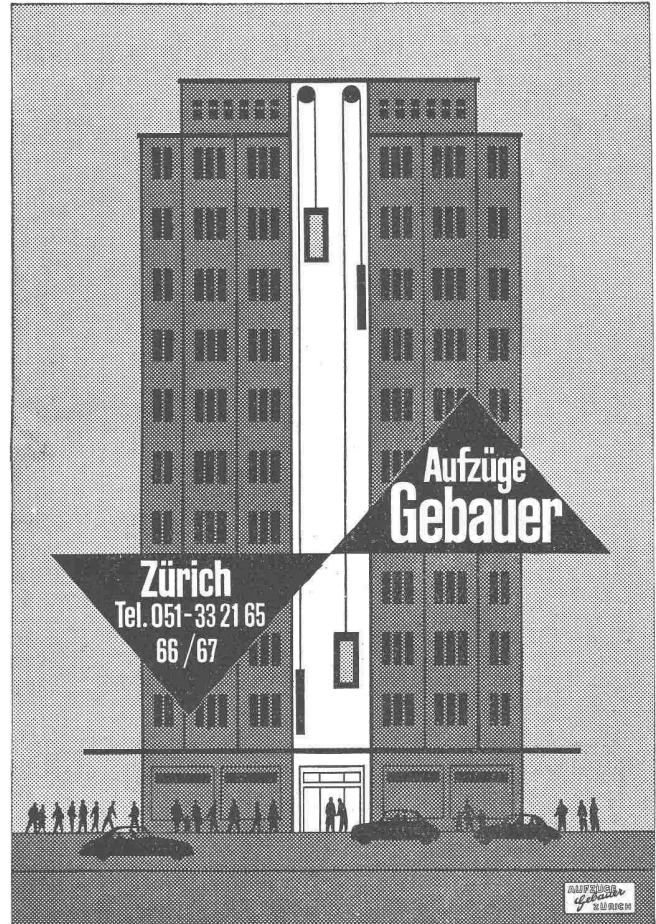
Wir fabrizieren alles, was zur Ausstattung moderner technischer Büros gehört. Machen Sie sich unsere jahrzehntelange Erfahrung zunutze. Wir beraten Sie gerne.



Reppisch-Werk AG., Dietikon-Zürich

Maschinenfabrik, Giesserei, Möbelfabrik Tel. 91 81 03

Verkauf durch die führenden Fachgeschäfte.



St. Margrether-Sandstein

Kennen Sie die Vorzüge meines Materials? Jegliche Steinhauerarbeiten, Tür- u. Fenstereinfassungen, Cheminées etc.

Verlangen Sie unverbindlich Offerte oder Vertreterbesuch.

STEINBRUCH- UND STEINMETZGESCHAFT

E. GAUTSCHI St. Margrethen Tel. 7 34 86



SCHWEIZ. SPRENGSTOFF A.-G. CHEDDITE

Fabriken in Liestal/BL und Isleten/Uri

Bureau in Liestal: Telephon (061) 7 24 33

Telegramme: Cheddite Liestal

TELSITE - CHEDDITE - DYNAMITE

Sprengkapseln - Zündschnüre - Zubehör

Generalvertretung für die französische Schweiz: **Petitpierre & Grisel S. A. Neuchâtel**