

Zeitschrift: Schweizerische Bauzeitung
Herausgeber: Verlags-AG der akademischen technischen Vereine
Band: 73 (1955)
Heft: 18

Titelseiten

Nutzungsbedingungen

Die ETH-Bibliothek ist die Anbieterin der digitalisierten Zeitschriften auf E-Periodica. Sie besitzt keine Urheberrechte an den Zeitschriften und ist nicht verantwortlich für deren Inhalte. Die Rechte liegen in der Regel bei den Herausgebern beziehungsweise den externen Rechteinhabern. Das Veröffentlichen von Bildern in Print- und Online-Publikationen sowie auf Social Media-Kanälen oder Webseiten ist nur mit vorheriger Genehmigung der Rechteinhaber erlaubt. [Mehr erfahren](#)

Conditions d'utilisation

L'ETH Library est le fournisseur des revues numérisées. Elle ne détient aucun droit d'auteur sur les revues et n'est pas responsable de leur contenu. En règle générale, les droits sont détenus par les éditeurs ou les détenteurs de droits externes. La reproduction d'images dans des publications imprimées ou en ligne ainsi que sur des canaux de médias sociaux ou des sites web n'est autorisée qu'avec l'accord préalable des détenteurs des droits. [En savoir plus](#)

Terms of use

The ETH Library is the provider of the digitised journals. It does not own any copyrights to the journals and is not responsible for their content. The rights usually lie with the publishers or the external rights holders. Publishing images in print and online publications, as well as on social media channels or websites, is only permitted with the prior consent of the rights holders. [Find out more](#)

Download PDF: 27.01.2026

ETH-Bibliothek Zürich, E-Periodica, <https://www.e-periodica.ch>

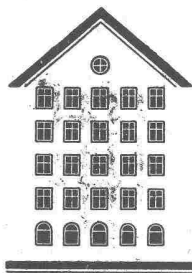
SCHWEIZERISCHE BAUZEITUNG

WOCHENSCHRIFT FÜR ARCHITEKTUR / INGENIEURWESEN / MASCHINENTECHNIK

REVUE POLYTECHNIQUE SUISSE

ORGAN DES S.I.A. SCHWEIZERISCHER INGENIEUR- UND ARCHITEKTEN-VEREIN
UND DER G.E.P. GESELLSCHAFT EHEMAL. STUDIERENDER DER EIDG. TECHN. HOCHSCHULE
GEGRÜNDET 1883 VON ING. A. WALDNER / HERAUSGEGEBEN VON ING. W. JEGHER

Fenster



Kiefer Zürich

Die neue

Kuhlmann
Zeichenmaschine

ist eine technische Höchstleistung. Verschiedene Modelle für alle Ansprüche.

Prospekte und Beratung durch das zeichentechnische Spezialhaus

Scholl

Gebrüder Scholl AG an der Poststrasse
in Zürich seit 1865 - Tf. (051) 23 76 80

Tiefbohr- und Baugesellschaft A.-G. Zürich-Bern

Grundwasserefassungen • Schnellfilter System „Peter“

Sondierbohrungen - Entnahme ungestörter Bodenproben - Bohr-Pressbetonpfähle
Kernbohrungen im Fels - Injektionen - Druckluft-Arbeiten

Durisol

**BAUPLATTEN ohne und mit ARMIERUNG für ISOLIERUNG
AUSFACHUNG, DECKEN- und FLACHDACHKONSTRUKTIONEN
grossflächige DECKENHOURDIS, HOHLBLOCKMAUERSTEINE**

DURISOL AG. FÜR LEICHTBAUSTOFFE DIETIKON • TEL. 918665

Verlag

W. Jegher & A. Ostertag, Dianastrasse 5,
Zürich / Tel. 23 45 07 / Postcheck VIII 6110
Postadresse:
Schweiz. Bauzeitung, Postfach Zürich 39

Bezugspreise

Einzelheft Fr. 1.65 — Abonnements:

12 Monate	6 Monate	3 Monate
Schweiz Ausland	Schweiz Ausland	Schweiz Ausland
66.— 72.—	33.— 36.—	16.50 18.—

Für Mitglieder des S. I. A., der GEP und des Schweiz. Technischen Verbandes sowie für Studierende der ETH und der EPUL ermässigte Preiskategorien nach Tarif.

Anzeigen-Verwaltung

Mosse-Annoncen AG., Zürich, Limmat-
qual 94 / Tel. 32 68 17 / Postcheck VIII 1027

INHALT

- Weltkraftkonferenz im Juli 1954 in
Brasilien. Von H. Niesz 255
Gleitschnellbau. Von J. Beuteführ 259*
Umbau der britischen Eisenbahn-
anlagen in ein Autobahnnetz? Von
E. Gruner 262
Renovation des Hotels «Schweizer-
hof», Luzern. Von E. Auf der Maur 262*

MITTEILUNGEN

- 25-t-Kranwagen SBB. Neue Lager-
häuser in Rotterdam 264*
Speicherkraftwerk Montpezat. Auto-
bahnbrücke über den Rhein in Ro-
denkirchen. Persönliches 265
Ochsner-Haushalt-Eimer. Entwick-
lung des Delaware-Tals (USA). Zer-
spanungs-Tagung. Eidg. Technische
Hochschule. Die längsten Holzbögen
der Welt. «Acier Stahl Steel, Revue
internationale des applications de
l'acier». Kehrlichtverwertungsanlage
der Stadt Basel 266*

BUCHBESPRECHUNGEN

- Bulletin of the faculty of engineering
1953—1954, Cairo University, von
I. A. El-Demirdash. Wasserbewirt-
schaftung, von K. Vogl. Hochspan-
nungstechnik, von M. Wellauer 266
Die Mathematisch-Militärische Ge-
sellschaft in Zürich und ihre Biblio-
thek, von P. Scherrer. Neuerschei-
nungen 267

WETTBEWERBE

- Seeufergestaltung in Romanshorn 267

NEKROLOGE

- A. Einstein. Th. Nager. A. Wirz.
N. Fein. J. Hausammann 267

MITTEILUNGEN AUS DEM S. I. A.

- S. I. A. Zürich. Vortrag von H. Kuhn 267

ANKÜNDIGUNGEN

- Kongress der U. I. A., Den Haag
1955. Bewässerung und Entwässe-
rung. Welt-Erdölkongress in Rom
1955. Journées Internationales de
Calcul Analogique. The Building
Exhibition 1955, Olympia, London.
RILEM, Symposium on Winter Con-
creting, Kopenhagen 1956. Vorträge 268