

**Zeitschrift:** Schweizerische Bauzeitung  
**Herausgeber:** Verlags-AG der akademischen technischen Vereine  
**Band:** 73 (1955)  
**Heft:** 14

## **Werbung**

### **Nutzungsbedingungen**

Die ETH-Bibliothek ist die Anbieterin der digitalisierten Zeitschriften auf E-Periodica. Sie besitzt keine Urheberrechte an den Zeitschriften und ist nicht verantwortlich für deren Inhalte. Die Rechte liegen in der Regel bei den Herausgebern beziehungsweise den externen Rechteinhabern. Das Veröffentlichen von Bildern in Print- und Online-Publikationen sowie auf Social Media-Kanälen oder Webseiten ist nur mit vorheriger Genehmigung der Rechteinhaber erlaubt. [Mehr erfahren](#)

### **Conditions d'utilisation**

L'ETH Library est le fournisseur des revues numérisées. Elle ne détient aucun droit d'auteur sur les revues et n'est pas responsable de leur contenu. En règle générale, les droits sont détenus par les éditeurs ou les détenteurs de droits externes. La reproduction d'images dans des publications imprimées ou en ligne ainsi que sur des canaux de médias sociaux ou des sites web n'est autorisée qu'avec l'accord préalable des détenteurs des droits. [En savoir plus](#)

### **Terms of use**

The ETH Library is the provider of the digitised journals. It does not own any copyrights to the journals and is not responsible for their content. The rights usually lie with the publishers or the external rights holders. Publishing images in print and online publications, as well as on social media channels or websites, is only permitted with the prior consent of the rights holders. [Find out more](#)

**Download PDF:** 26.01.2026

**ETH-Bibliothek Zürich, E-Periodica, <https://www.e-periodica.ch>**

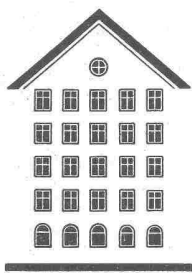
# SCHWEIZERISCHE BAUZEITUNG

WOCHENSCHRIFT FÜR ARCHITEKTUR / INGENIEURWESEN / MASCHINENTECHNIK

REVUE POLYTECHNIQUE SUISSE

ORGAN DES S.I.A. SCHWEIZERISCHER INGENIEUR- UND ARCHITEKTEN-VEREIN  
UND DER G.E.P. GESELLSCHAFT EHEMAL. STUDIERENDER DER EIDG. TECHN. HOCHSCHULE  
GEGRÜNDET 1883 VON ING. A. WALDNER / HERAUSGEGEBEN VON ING. W. JEGHER

*Fenster*



*Kiefer Zürich*

**Dauerhafter,  
billiger bauen mit**  
**norm** Bauteilen

**Ab Lager lieferbar :**

Brief- und Milchkasten  
Kohleneinwürfe  
Keller-Fenster und -Türen  
Ventilationseinsätze  
Stab- und Gitterroste  
Schuhkratzeisen  
Teppichrahmen  
Wäscheschirme  
Wäschehängeanlagen  
Teppichklopfische  
Kleiderschränke

**Liefertermin auf Anfrage :**

Garagetore  
Zählerschränktüren  
Fensterzargen  
Fensterbänke  
Rolladenkasten  
Türzargen  
Lamellenstoren

Verlangen Sie unsere Spezialprospekte !

**Metallbau AG**  
Zürich 47 Albisrieden

Anemonenstr. 40 Tel. (051) 52 13 00

METALLBAU 3 BA 61

## Verlag

W. Jegher & A. Ostertag, Dianastrasse 5,  
Zürich / Tel. 23 45 07 / Postcheck VIII 6110  
Postadresse:  
Schweiz. Bauzeitung, Postfach Zürich 39

## Bezugspreise

Einzelheft Fr. 1.65 — Abonnements:

12 Monate	6 Monate	3 Monate
Schweiz Ausland	Schweiz Ausland	Schweiz Ausland
66.— 72.—	33.— 36.—	16.50 18.—

Für Mitglieder des S. I. A., der GEP und des Schweiz. Technischen Verbandes sowie für Studierende der ETH und der EPUL ermässigte Preiskategorien nach Tarif.

## Anzeigen-Verwaltung

Mosse-Annoncen AG., Zürich, Limmat-  
quai 94 / Tel. 32 68 17 / Postcheck VIII 1027

## INHALT

Gebirgsdruck im Stollen- und Kavernenbau. Von O. Frey-Baer . . .	191
Dehnungsmessungen im Druckstollen des Julawerkes Tiefencastel. Von R. Vonplon . . .	191*
Panzerrohrversuch der Kraftwerke Zervreila. Von M. Kohn . . .	196*
Spannungsermittlung in Betonauskleidungen von Druckstollen. Von R. Sabljak . . .	200
«Der Stadtplan geht alle an». Von H. Marti . . .	203

## MITTEILUNGEN

Englische Stahlbauten in Rohrkonstruktion. «Astronautica Acta». Französisches Kernphysikalisches Forschungslabor . . .	204*
Ventilhuboszillogramme an raschlaufenden Kompressoren. Gummi als Bauelement. Baumaschinenmesse in Zürich . . .	205

## BUCHBESPRECHUNGEN

Das Nachbarrecht, von A. Waldis. Regelungstechnik, vom Fachausschuss für Regelungstechnik. Siebenstellige Tafeln der elementaren transzendenten Funktionen, von F. Lösch. Neuerscheinungen . . .	205
--	-----

## NEKROLOGE

A. Beilik, Th. Zaeslein, G. Hammershaimb, G. Ammann . . .	206
---	-----

## WETTBEWERBE

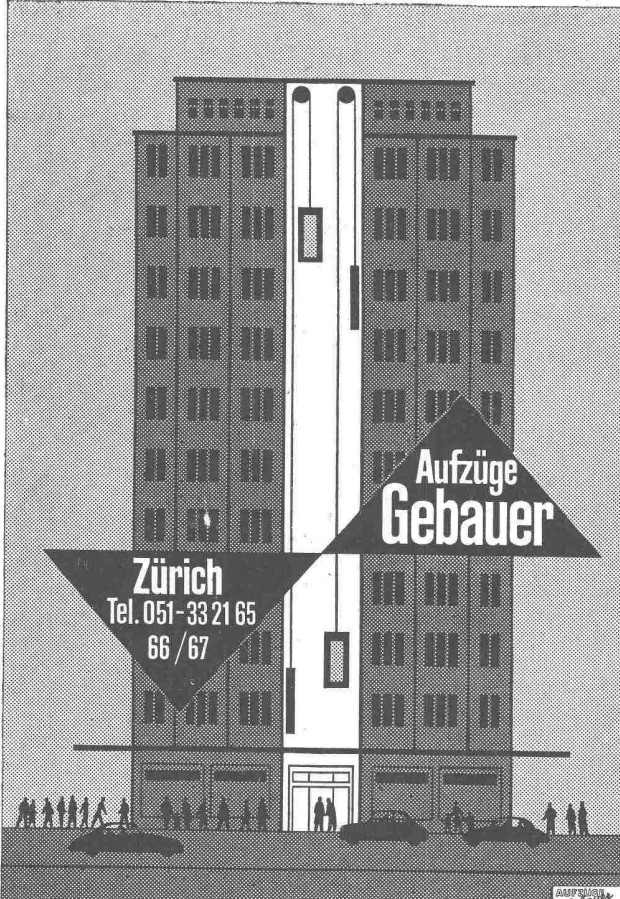
Tscharnergut Bern-Bümpliz. Primarschulhaus Gwatt, Thun . . .	206
--	-----

## VEREINE

S. I. A. Zürich, Vortrag M. Troesch	206
S. I. A. St. Gallen, Vorstandsmitglieder . . .	206

## ANKÜNDIGUNGEN

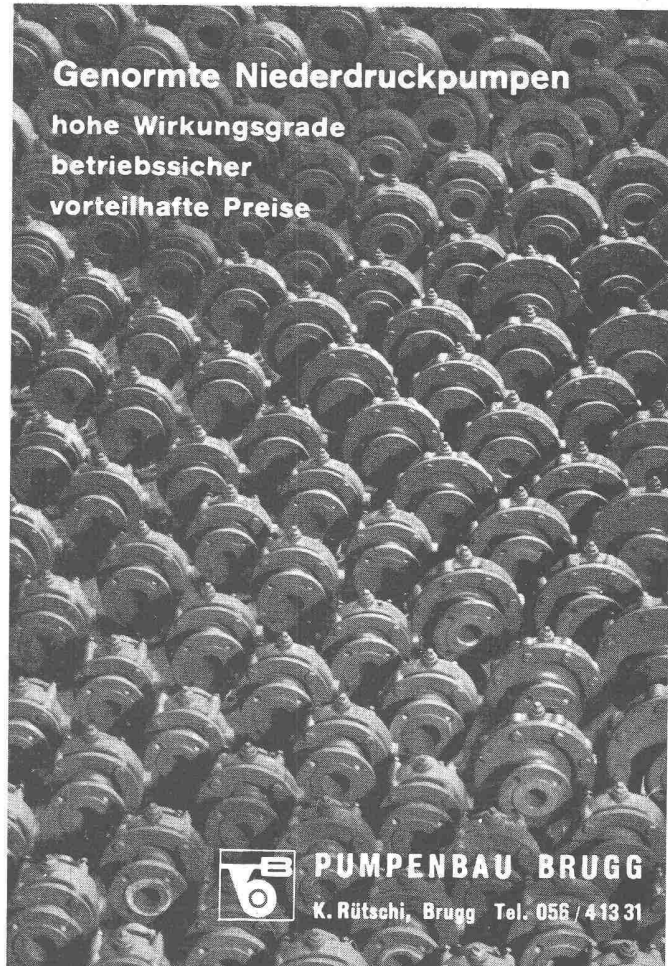
Institut für angewandte Psychologie. Technische Messungen an Staubsystemen, VDI-Sondertagung «Mensch und Technik» . . .	206
Vorträge . . .	206



**Aufzüge  
Gebauer**

**Zürich**  
Tel. 051-33 21 65  
66 / 67

ABSTUFUNG  
NORMEN



**Genormte Niederdruckpumpen**

hohe Wirkungsgrade  
betriebssicher  
vorteilhafte Preise

**PUMPENBAU BRUGG**  
K. Rüttschi, Brugg Tel. 056 / 413 31



**GARTENMANN ISOLATIONEN**

**ZONOLITE Dachisolation**  
aus ZONOLITE Isolier- und Leichtbeton an-  
stelle von Kork. Isolierschicht und Gefälls-  
beton aus dem gleichen Material in einem  
Guss.

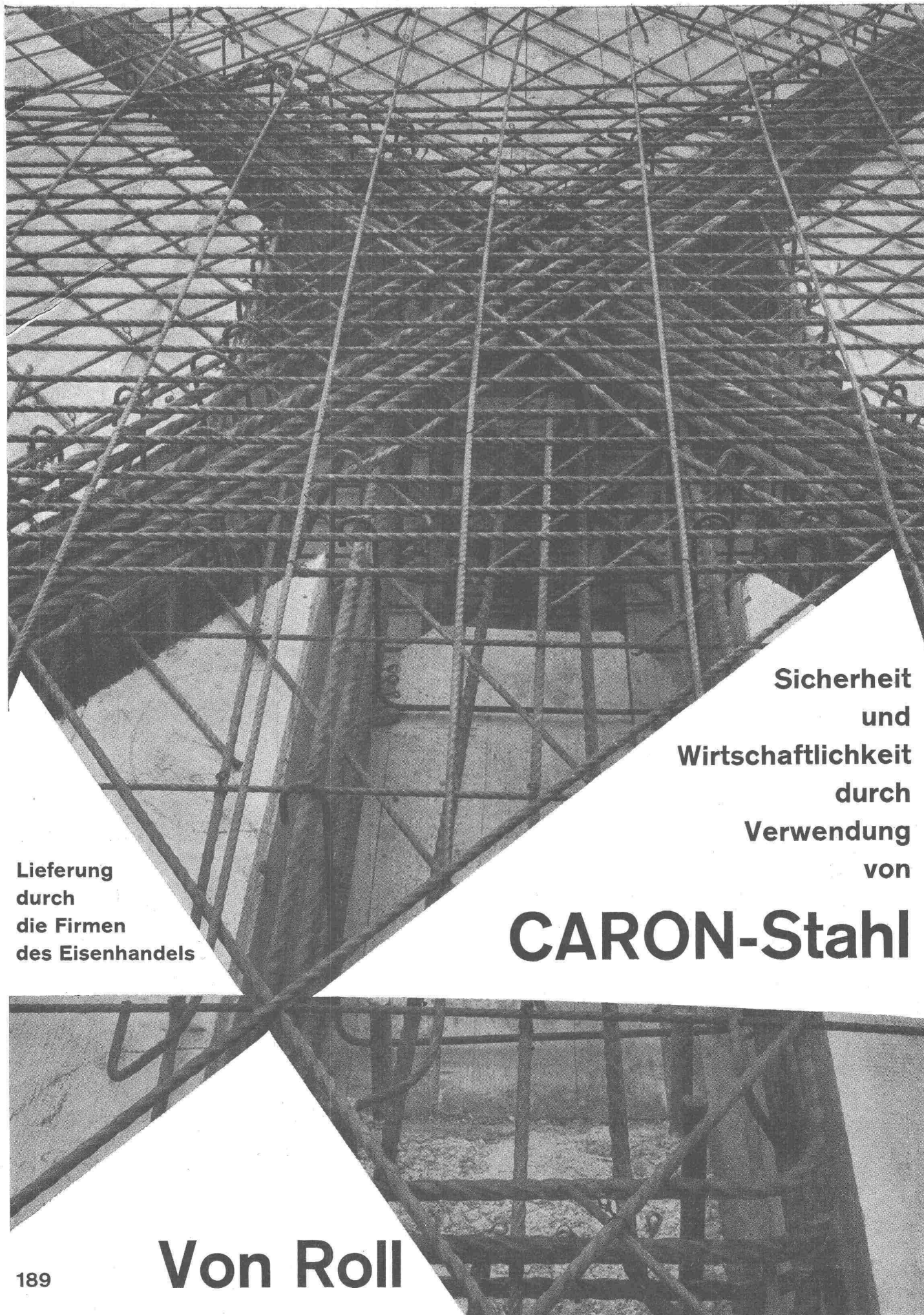
**ZONOLITE Isolierverputze**  
für Wärme- und Luftschall-Isolation

Referenzen und Verlegeanweisungen zur  
Verfügung.

**C. Gartenmann & Cie AG**  
BERN Laubeggstrasse 22, Tel. (031) 4 61 61  
ZÜRICH Alfred-Escherstrasse 80, Tel. (051) 23 60 55  
GENÈVE 19, rue de la Croix-d'Or, Tel. (022) 24 63 23

**ZONOLITE**



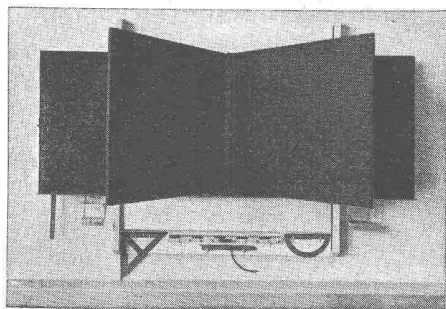


Lieferung  
durch  
die Firmen  
des Eisenhandels

Sicherheit  
und  
Wirtschaftlichkeit  
durch  
Verwendung  
von

**CARON-Stahl**





## HUNZIKER SÖHNE, THALWIL

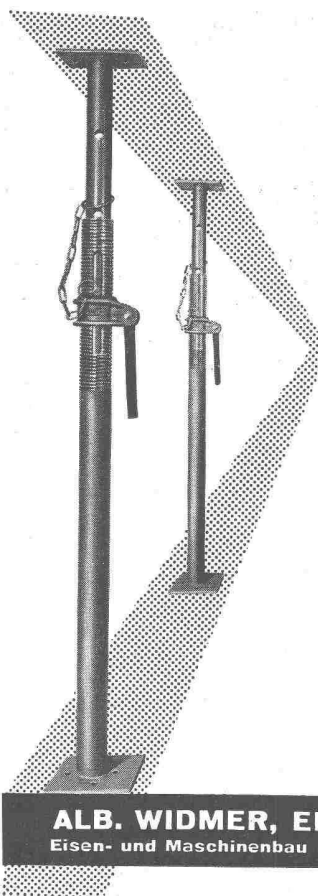
Schulmöbelfabrik

Gegründet 1880

Telephon 92 09 13

**Schweiz. Spezialfabrik der Schulmöbelbranche**

Lieferung kompletter Schulzimmereinrichtungen, Schultische, Wandtafeln • Beratung und Kostenvoranschläge kostenlos



Verstellbare stählerne  
Deckenstützen bieten  
enorme Vorteile. Mit



### Deckenstützen

haben Sie besonders  
vorteilhaft eingekauft

Grösse 1: 170 × 300 cm

Grösse 2: 210 × 365 cm

**ALB. WIDMER, EMMENBRÜCKE**  
Eisen- und Maschinenbau Telephon (041) 514 91

**Nahtlos gezogene  
Blei-Siphons  
und Bogen**

**Schweizerfabrikat**  
Normal- und Spezial-  
Ausführungen  
Nahtlos gezogene Bogen  
bis Ø 300 mm  
Verkauf durch die Sanitär-  
Grossisten  
und Eisenhandlungen  
Achten Sie stets auf das  
WEKA-Zeichen

**WEKA**

**WEKA AG. WETZIKON-ZCH.**

Muba 1955 — Halle VII, Stand Nr. 1735

**EINFAMILIENHAUS • GROSSIEDLUNG • GEMEINDESCHULHAUS  
• KANTONSSPITAL • FABRIK • VERWALTUNGSGEBÄUDE •**

**IMMER FINDEN SIE DIE BEWÄHRTEN  
SCHLOSSFABRIK HEUSSER**



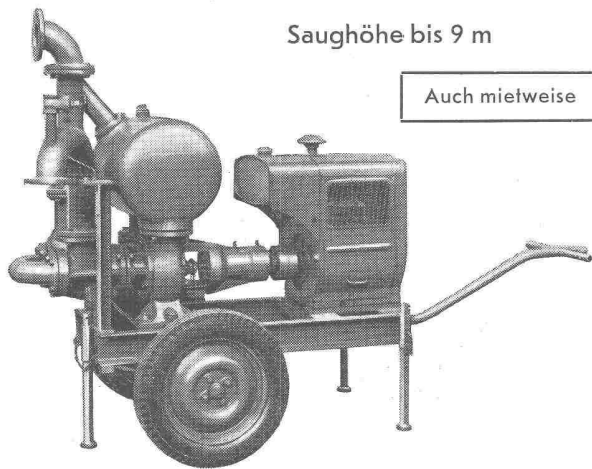
**MURGENTHAL**

Selbstansaugende ventillose  
**Baupumpen**

System «Lauchener»

Saughöhe bis 9 m

Auch mietweise



Leistungen 1—500 l/sek. Kein Bodenventil. Keine Klappe im Saugstutzen. Keine Hilfs-Vakuum-Pumpe. Jederzeitiges automatisches Ansaugen auch nach Lufteintritt im Saugrohr. Keine reibenden, sich abnützenden Dichtungsflächen, daher **störungsfrei** auch bei **Schlamm-, Sand- und Kiesförderung**.

**Maschinenfabrik a. d. Sihl AG. Zürich**

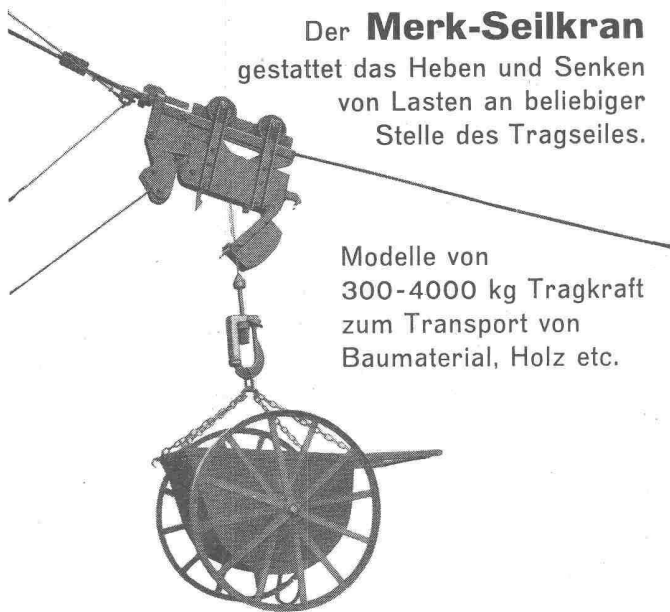
Gegründet 1871

Telephon (051) 23 35 14

**MERK**

für Hebezeuge

Der **Merk-Seilkran**  
gestattet das Heben und Senken  
von Lasten an beliebiger  
Stelle des Tragseiles.



Modelle von  
300-4000 kg Tragkraft  
zum Transport von  
Baumaterial, Holz etc.

**HANS MERK** Fahrzeug- und Kranfabrik **DIETIKON-ZÜRICH**

Telephon (051) 91 91 21

Muba Halle 9, Stand 3389

**Leicht-Stahlbau  
Wartmann & Cie. AG.**

Stahlbau / Kesselschmiede Brugg / Zürich



Teepavillon des Strandbades Tiefenbrunnen, Stahlskelett und fertiges Bauwerk

## Baumaschinen-Messe Zürich 1955

### Nachlese

#### Maschinenfabrik a. d. Sihl AG., Zürich

Das Fabrikationsprogramm der Firma, welche im Jahre 1871 gegründet wurde, umfasst heute fast ausschliesslich den Pumpenbau. Von den verschiedenen Pumpentypen sind folgende speziell für die Baubranche entwickelt worden:

**Selbstansaugende, ventillose Zentrifugal-Pumpen (System Lauchenaue).**



Bild 1. Auf Pneurädern montierte Baupumpe mit Elektromotor und Kabeltrommel

Durch eine patentierte Kombination von einem Saug- und Druckejektor wird eine aussergewöhnlich grosse Saugwirkung

erzielt, so dass Saughöhen bis über 9 m überwunden werden können. Die Pumpe saugt selbst nach Lufttritt im Saugrohr jederzeit automatisch wieder an und gewährleistet eine vollständige Trockenlegung der Baugrube. Verunreinigtes Wasser und selbst Beimischungen von Sand und Kies beeinträchtigen das gute Arbeiten nicht. Die Pumpen sind robust gebaut, besitzen sehr kräftige Lager und bedürfen praktisch keiner Wartung. Sie weisen deshalb eine grosse Lebensdauer auf und eignen sich besonders für Dauerbetrieb. Bild 1 zeigt

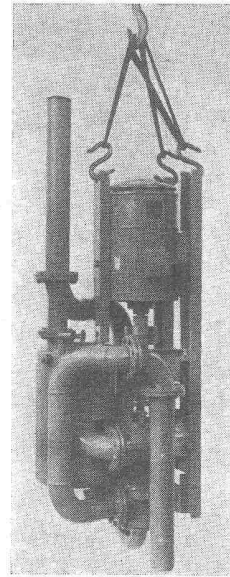
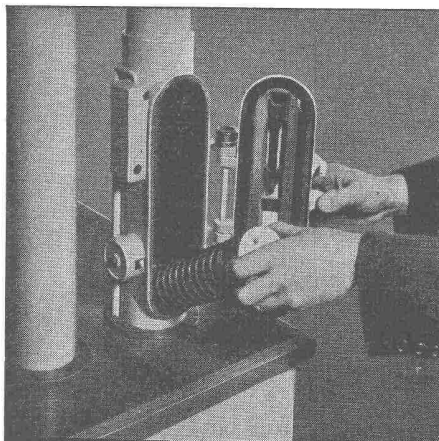


Bild 2. Vertikale Baupumpe

eine fahrbare Gruppe mit Elektromotor und Kabeltrommel. Bei Verwendung der Pumpen zur Absenkung des Grundwasserspiegels werden mehrere Saugleitungen angeschlossen, welche zu den verschiedenen Filterbrunnen führen.

Für Schachtarbeiten, und wo die Platzverhältnisse beschränkt sind, wurde eine vertikale Type (Bild 2) kon-



## ROHRPOST rationalisiert den Betrieb

#### Anwendungsgebiete:

Banken  
Versicherungsanstalten  
Druckereibetriebe  
Geschäfts- und Warenhäuser  
Industriebetriebe  
Hotels, Restaurants  
SBB Telegraphen- und Auskunftsbüros

#### Fördergut:

Bons und Bestellungen  
Zettel  
Telegramme, Checks  
Karten, Briefe  
Warenproben  
Manuskripte



## Standard Telephon und Radio AG.

Zürich, Seestr. 395, Postfach Zürich 38, Tel. (051) 45 28 00

Zweigniederlassung in Bern





MD

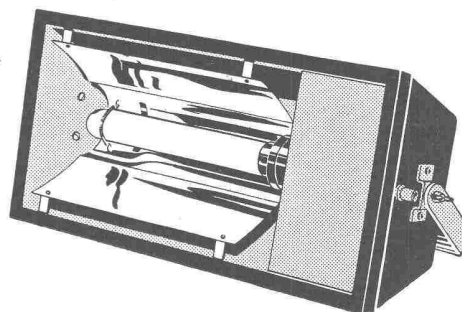
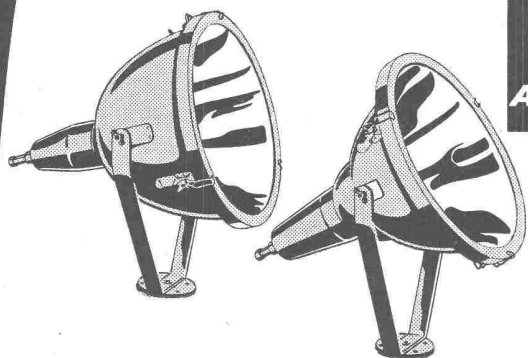


benötigen nicht nur für jeden Raum eine durchdachte und auf den Arbeitsprozess abgestimmte Innenbeleuchtung, sondern oft auch das Flutlicht, das eine Fassade bestrahlt, einen grosszügigen Bau zur vollen Geltung bringt. Auf diesem Gebiet ist viel Versäumtes nachzuholen — wir sind darin ganz besonders beschlagen —

**denn Licht ist unsere Stärke**

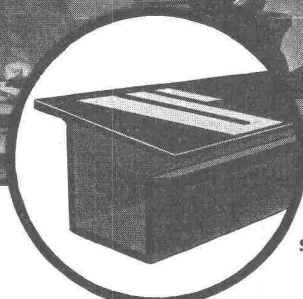
Aluminium-Licht AG. Zürich

Uraniastr.16 Tel. (051) 23 77 33



KEINE  
EISBLUMEN

KEIN  
SCHWITZWASSER



dank der thermischen Doppelwirkung der patentierten  
**ELEKTR. EINBAU-SCHAUFENSTER-HEIZUNG**  
**STAR UNITY AG., ZÜRICH 53** Drusbergstrasse 10 Tel. (051) 95 64 67

**NEUHEIT FÜR SCHAUFENSTER**

die bei einer neuzeitl. Projektierung von Laden-Um- und -Neubauten berücksichtigt werden muss. Verl. Sie Offerten u. Einbauvorschriften.

**Gebr.  
Tuchschmid AG.  
Frauenfeld und  
Zürich**



**Leichtmetallfenster**



struiert, welche an einem Flaschenzug versenkt oder aber auch horizontal oder in schräger Stellung aufgestellt werden kann.

Durch Einschalten eines Kiesausscheidungskessels in die Saugleitung ist die Baupumpe auch zum Baggern von Kies und Steinen unter Wasser verwendbar. Ist der Kessel mit dem Baggergut gefüllt, so wird dasselbe durch Öffnen eines Schnellverschlussdeckels in einen Transportbehälter entleert. Unterwasser-Baggerarbeiten von grösseren Kubaturen

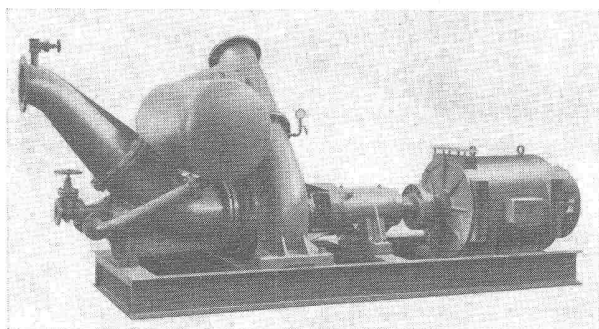


Bild 3. Steinbaggerpumpe

werden jedoch mit der für diesen Zweck entwickelten Steinbaggerpumpen (Patent Lauchenaier, Bild 3) ausgeführt, wobei das Fördergut die Pumpe passiert und durch die Druckleitung auf das Depotgebiet geleitet wird. Die Leistung an festem Material hängt sehr von dessen Beschaffenheit ab und kann bis 20 % der Gesamtfördermenge betragen.

Wie schon eingangs erwähnt, baut die Maschinenfabrik a. d. Sihl AG. Pumpen für alle Zwecke, so auch Hochdruck-Pumpen, welche oft zur Wasserversorgung von Baustellen benötigt werden.

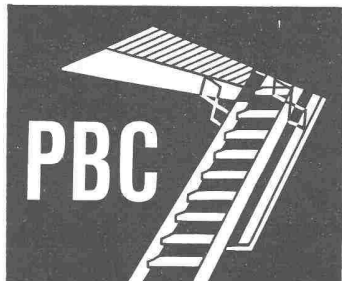
### SIG-Pressluftwerkzeuge

Die Schweizerische Industrie-Gesellschaft in Neuhausen am Rheinfall zeigt ihr vollständiges Programm an Pressluft-

werkzeugen. Es sind ausnahmslos eigene Konstruktionen in bekannter Schweizer Qualitäts- und Präzisionsausführung. Durch eine hundertjährige Erfahrung im Waffenbau und dank entsprechenden Einrichtungen ist es dieser Firma gelungen, Werkzeuge mit sehr hohen Standzeiten herzustellen. Ein gut organisierter Ersatzteildienst ab Werk Neuhausen und Lager Zürich ermöglicht dem Kunden, sein übliches Ersatzteillager auf der Baustelle wesentlich zu reduzieren.

Verschiedene Schnittmodelle und in ihre Einzelteile zerlegte Hämmer geben ein anschauliches Bild über den konstruktiven Aufbau und die saubere, präzise Ausführung aller Teile. Bezüglich Leistung der Werkzeuge finden Demonstrationen statt.

Das Pressluftwerkzeugprogramm umfasst: Bohrhämmer von 6, 18, 21, 22 und 28 kg, Spitzhämmer von 4, 6 und 9 kg, Abbauhämmer von 18, 28 und 36 kg; Pressluftvibratoren von 70 und 100 mm; Grabenstampfer von 70 und 100 kg; Rammhammer von 40 kg; Sandstampfer von 4, 5, 6, 9 und 10 kg; Meisselhämmer für Metallbearbeitung von 1,4, 4, 6 und 9 kg, auch solche mit Drallvorrichtung für Kreuzstegdöpper. An Hilfsgeräten werden erzeugt: Bohrknechte mit 60, 100 und 130 cm Auszuglänge; Linienöler mit 3,5 dl Inhalt, Hahnen, Pressluftschläuche, Kupplungen, Armaturen usw. sowie Werkzeugeinsätze: Hartmetallgesteinsbohrer mit Einfach- und Kreuzschneiden, Spitzseisen, Spaten, Asphaltmeissel, Stocker, Stampfplatten, Nietdöpper, Flach-, Stemm- und Rillenmeissel usw.



ENDLICH IST SIE DA!  
**„UNA-PBC“-TREPPEN**  
 EINWANDFREI IN  
 KONSTRUKTION  
 KONKURRENZLOS IM PREIS  
 FERTIG MONTIERT FR. 148.—  
 + FRACHT  
**P. PBRECHBÜHLER + CO.**  
 BAU + HOLZWERKE  
 HERZOGENBUCHSEE  
 TEL. (063) 511 95



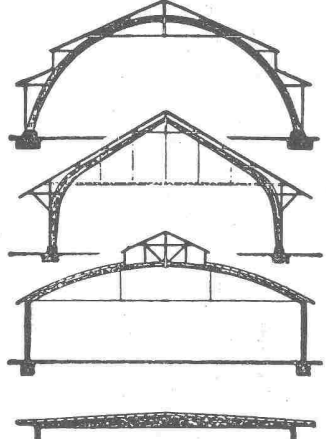
50 JAHRE  
**EMIL HITZ**  
 1903/1953

EMIL HITZ

ZÜRICH 3

**Fabrik für Drahtgeflechte**  
 Grubenstrasse 29 Tel. (051) 33 25 50

Zweigbetrieb in Basel  
 Ob. Rebgasse 40 Tel. (061) 32 45 92



B. ZÖLLIG  
 SÖHNE

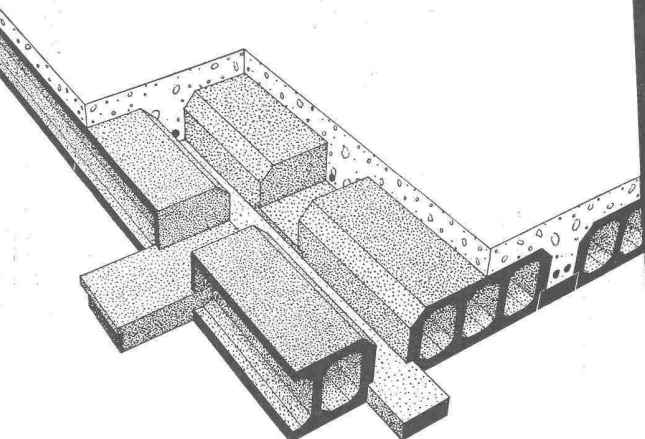
Holz-Konstruktionen  
 ARBON

Spezialität  
**AUSFÜHRUNG in der  
 HETZERBAUWEISE**

FÜR LAGER-, TURN- UND  
 FABRIKHALLEN  
 LEHRGERÜSTE UND  
 KIRCHEN  
 RISSFREIE SÄULEN

## Die fugensichere Korkisolierdecke

**mit Deckensteinen Marke Baukornat**  
 Hervorragend geeignet als oberste Betondecke  
 unter Steildach und als Flachdach



Verlangen Sie unseren Prospekt

# Baukork A.G.

Verkaufsbüro Zürich, Gotthardstrasse 61 Tel. (051) 23 80 12

**Abdichtung und Bautenschutz****ING. PELLASCIO**

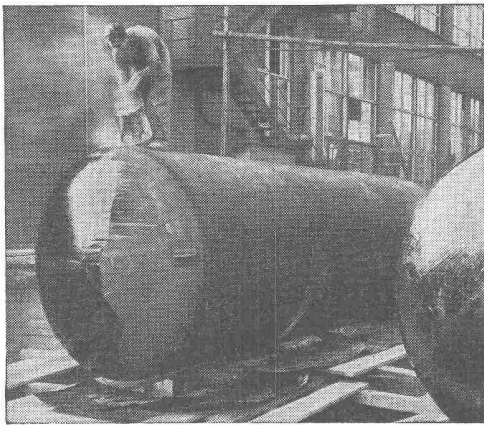
Ohmstrasse 16 • Telephon 46 63 73

**ZÜRICH - OERLIKON****Einige Lieferungen:**

SBB-Tunnelabdichtungen • Druckstollen bei Bernischen Kraftwerken • SBB-Kraftwerke • Kraftwerk Rabiusa-Realta • Maggia Kraftwerke • Militärlagerstollen

**Fabrikation seit 1933**

Prospekte • Referenzen • Ingenieurbesuch

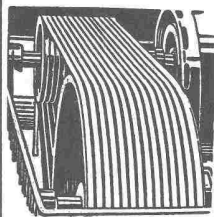
**„WABERIT“-TANKISOLIERUNG**Die Tankisolierung ist seit Jahren eine **Spezialität** unserer Firma.

Langjährige Beobachtungen haben erwiesen, dass das «Beerdigen» eines Tanks nur mit dem üblichen hauchdünnen Teer- oder Asphalt-Anstrich unmöglich den vorhandenen Gefahren der Rostanfressungen und vagabundierenden elektrischen Strömen Einhalt gebieten kann.

Die Kontrolle des Waberit-Belages mit unserem patent. Prüfgerät gewährleistet eine **absolut wasserundurchlässige Isolierung**. Belagstärke ca. 3—4 mm.

Isolierung auf der Baustelle.

Referenzen, Muster und Offerten stehen gerne zur Verfügung.

**STRASSENBAUMATERIAL AG. BERN** Neuengasse 28  
Tel. (031) 3 21 35**Industrie-Artikel**Treibriemen      Transportbänder  
Keilriemen      Riemenverbinder  
Dichtungsmaterial      Gummischläuche**Adolf Schlatter A.G. Zürich**

Tel. (051) 26 17 86      Stampfenbachstr. 73

**St. Margrether-Sandstein**

Kennen Sie die Vorzüge meines Materials? Jegliche Steinhauerarbeiten, Tür- u. Fenstereinfassungen, Cheminées etc.

Verlangen Sie unverbindlich Offerte oder Vertreterbesuch.

STEINBRUCH- UND STEINMETZGESCHAFT

**E. GAUTSCHI St. Margrethen** Tel. 7 34 86**BUSS****„BUSS“-ECKROHRKESSEL**

ein moderner Wasserrohrkessel mit natürlichem Umlauf, konstruiert für Drücke bis 40 Atü und Überhitzung des Dampfes bis 400° C. Der „BUSS“-Eckrohrkessel ist ein Leichtkessel mit geringem Raumbedarf, kurzer Anheizzeit, großem Feuer-raum und guten Reinigungsmöglichkeiten. Alleinige Baurechte für die Schweiz.



BUSS AG, BASEL/PRATTELN Abteilung Kesselbau



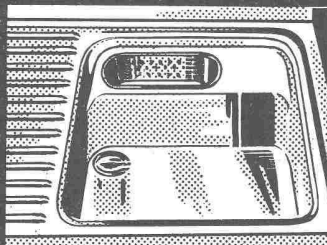
# Nun ist es da — das neue Becken mit eingebautem Ausguss-Überlauf!

3 verschiedene Becken-  
arten für FRANKE-Norm-  
spültische:

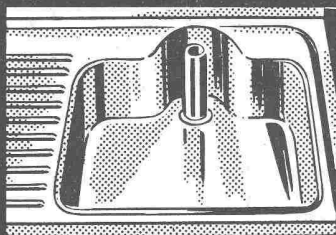
1. mit Ausguss-Überlauf  
seitlich, für 50 cm und  
breitere Spültische
- 1a. oder: Ausguss-Über-  
lauf hinten, für 55 cm  
und breitere Spültische
2. mit dem bekannten  
Frei-Ventil
3. mit Standrohr-Ventil.

1

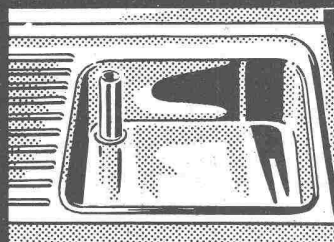
1a



2



3



*Achini.*

Absolute Neuheit • Ideale Lösung • Ausführ-  
ung in zwei Varianten • Einwandfreie Kon-  
struktion • arbeitserleichternd, mühelos zu  
reinigen, hygienisch • geräumig, vielfassend,  
praktisch und bequem • rasches Beseitigen  
der Resten • zusätzliche Fläche für Einbau  
von Batterie, Boiler-Ueberlauf, Seifenschale,  
ausenliegender Ventilbetätigung etc. Be-  
scheidener Aufpreis von Fr. 25.—.

Diese und andere Neuheiten sehen Sie am  
FRANKE-Stand an der MUBA 1955, Halle XIII,  
Stand Nr. 4635.

# FRANKE