

Zeitschrift: Schweizerische Bauzeitung
Herausgeber: Verlags-AG der akademischen technischen Vereine
Band: 73 (1955)
Heft: 13

Werbung

Nutzungsbedingungen

Die ETH-Bibliothek ist die Anbieterin der digitalisierten Zeitschriften auf E-Periodica. Sie besitzt keine Urheberrechte an den Zeitschriften und ist nicht verantwortlich für deren Inhalte. Die Rechte liegen in der Regel bei den Herausgebern beziehungsweise den externen Rechteinhabern. Das Veröffentlichen von Bildern in Print- und Online-Publikationen sowie auf Social Media-Kanälen oder Webseiten ist nur mit vorheriger Genehmigung der Rechteinhaber erlaubt. [Mehr erfahren](#)

Conditions d'utilisation

L'ETH Library est le fournisseur des revues numérisées. Elle ne détient aucun droit d'auteur sur les revues et n'est pas responsable de leur contenu. En règle générale, les droits sont détenus par les éditeurs ou les détenteurs de droits externes. La reproduction d'images dans des publications imprimées ou en ligne ainsi que sur des canaux de médias sociaux ou des sites web n'est autorisée qu'avec l'accord préalable des détenteurs des droits. [En savoir plus](#)

Terms of use

The ETH Library is the provider of the digitised journals. It does not own any copyrights to the journals and is not responsible for their content. The rights usually lie with the publishers or the external rights holders. Publishing images in print and online publications, as well as on social media channels or websites, is only permitted with the prior consent of the rights holders. [Find out more](#)

Download PDF: 03.02.2026

ETH-Bibliothek Zürich, E-Periodica, <https://www.e-periodica.ch>

SCHWEIZERISCHE BAUZEITUNG

WOCHENSCHRIFT FÜR ARCHITEKTUR / INGENIEURWESEN / MASCHINENTECHNIK

REVUE POLYTECHNIQUE SUISSE

ORGAN DES S.I.A. SCHWEIZERISCHER INGENIEUR- UND ARCHITEKTEN-VEREIN
UND DER G.E.P. GESELLSCHAFT EHEMAL. STUDIERENDER DER EIDG. TECHN. HOCHSCHULE
GEGRÜNDET 1883 VON ING. A. WALDNER / HERAUSGEGEBEN VON ING. W. JEGHER

Fenster



Kiefer Zürich

Durisol

**BAUPLATTEN ohne und mit ARMIERUNG für ISOLIERUNG
AUSFACHUNG, DECKEN- und FLACHDACHKONSTRUKTIONEN
grossflächige DECKENHOURDIS, HOHLBLOCKMAUERSTEINE**

DURISOL AG. FÜR LEICHTBAUSTOFFE DIETIKON • TEL. 918665

Verlag

W. Jegher & A. Ostertag, Dianastrasse 5,
Zürich / Tel. 23 45 07 / Postcheck VIII 6110
Postadresse:
Schweiz, Bauzeitung, Postfach Zürich 39

Bezugspreise

Einzelheft Fr. 1.65		—		Abonnements:	
12 Monate	6 Monate	3 Monate			
Schweiz	Schweiz	Schweiz	Schweiz	Schweiz	Schweiz
66.—	72.—	33.—	36.—	16.50	18.—

Für Mitglieder des S. I. A., der GEP und des Schweiz. Technischen Verbandes sowie für Studierende der ETH und der EPUL ermässigte Preiskategorien nach Tarif.

Anzeigen-Verwaltung

Mosse-Annoncen AG., Zürich, Limmat-
quai 94 / Tel. 326817 / Postcheck VIII 1027

INHALT

- Schweizerischer Baumaschinenver-
band und Baumaschinen-Messe Zü-
rich 1955. Von *C. Hofmann* . . . 175*
- Die Bedeutung des Bauwesens und
der Baumaschinen. Von *R. Thoma* 176
- Verkehrs- und Lüftungsprobleme
von Autotunnels. Von *H. H. Kress* 178*
- Neue Methoden im Gerüst- und
Schalungsbau 185*

MITTEILUNGEN

- «Eternit»-Druckrohre und Form-
stücke. Pumpen für Grundwasser-
absenkung 186*
- Herstellung amerikanischer Bau-
maschinen in Europa. Zürcher Bau-
kostenindex 187*
- Neue Zeitschriften des Bau-fachs. Be-
merkenswerte Druckleistungen . . 188

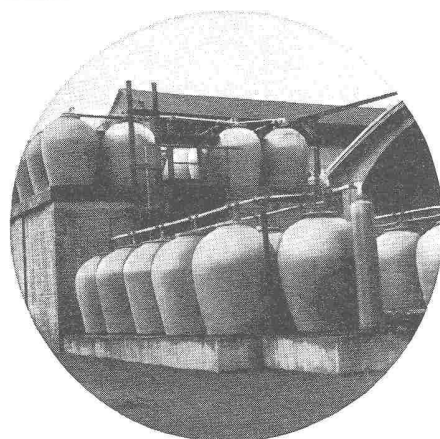
BUCHBESPRECHUNGEN

- Vorträge der Baugrundtagung 1953
in Hannover, von der *Deutschen Ge-
sellschaft für Erd- und Grundbau*
e. V. 188
- Abhandlungen der Internat. Verein-
igung für Brückenbau und Hochbau.
Terrassement à l'aide d'engins mé-
caniques, par *M. A. Laruelle*. Neue
Industriebauten, von *H. und T. Mau-
rer*. Baumaschinen-Wartung, von *H.
Ilsemann*. Besser Bauen. Handbuch
für Sprengarbeiten, von *A. Diesel* 189
- Coffrages Métallique, par *M. J. Ri-
couard*. Die Mathematisch-Militä-
rische Gesellschaft in Zürich und
ihre Bibliothek, von *P. Schärfer*.
Neuerscheinungen 190

WETTBEWERBE

- Bezirksschulhaus Zofingen. Primar-
schulhaus Dübendorf 190

- ANKÜNDIGUNGEN 190



STEINZEUG EMBRACH

garantiert säurebeständig

Chemisches Steinzeug für stärkste
chemische Beanspruchung

Embrachit garantiert temperatur-
wechselbeständig bis 100° C

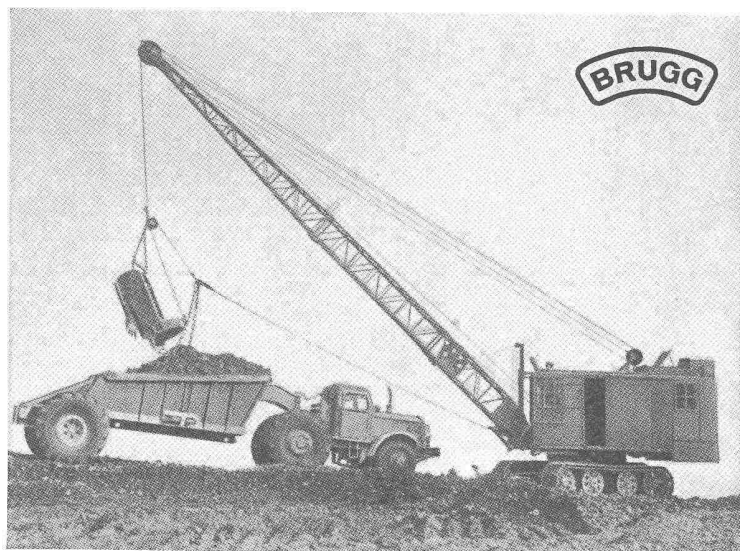
Thermosil speziell wärmeleitend

Embrit und **Porzellan** für Elektro-
Isolierkörper mit hoher elektrischer
und mechanischer Festigkeit

Kanalisations-Steinzeug für Bau-
gewerbe und Landwirtschaft

Steinzeugfabrik Embrach AG.

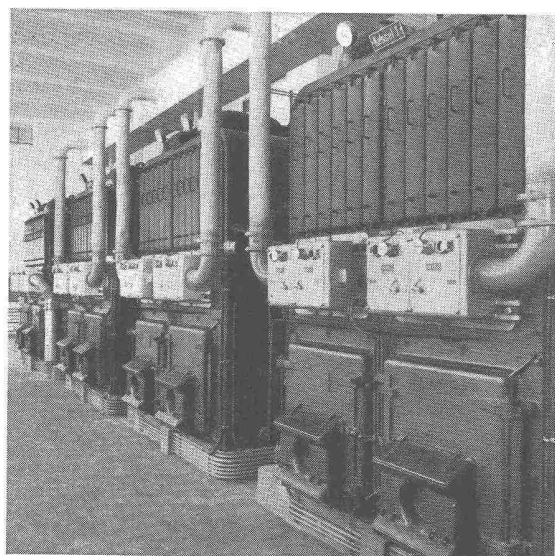
für Kanalisation und chemische Industrie
Embrach (Kt. Zürich) Tel. (051) 96 23 21

**BLEIKABEL**für **Stark-** und **Schwachstrom**

Bagger mit

**TRU-LAY-BRUGG-
DRAHTSEILEN**

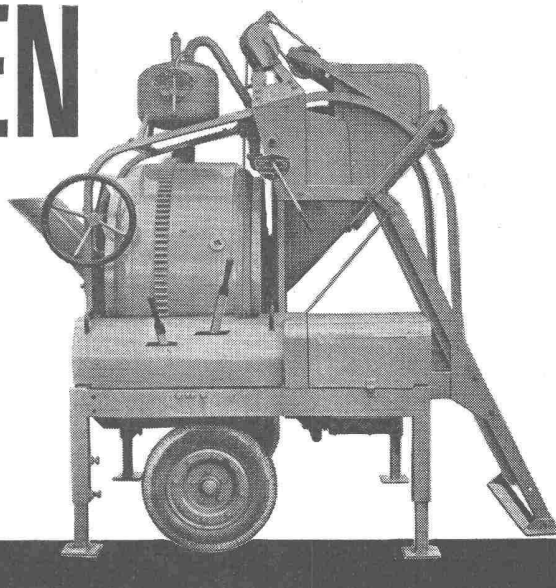
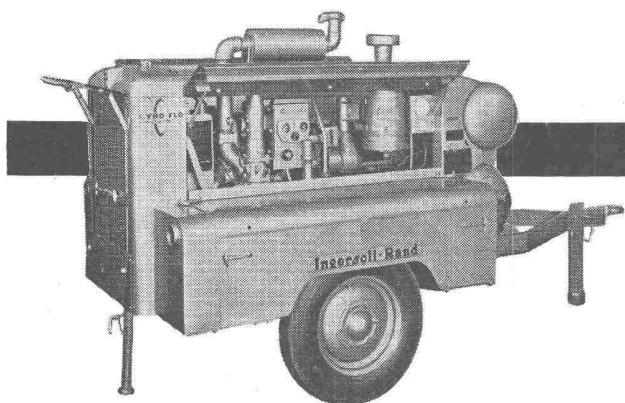
ausgerüstet

Für die Turmdrehkrane liefern
wir die Spezial-Drahtseile**ROTEX-BRUGG****KABELWERKE BRUGG A.G.****QUIET MAY****ÖERTLI****Oelfeuerungen**bewähren sich in
allen Anwendungen:Hausbrand
Gewerbe
IndustrieBeratung
und Prospekte durch:**ÖERTLI****ÖERTLI - Industrie-Oelfeuerungsanlagen****Ing. W. Oertli AG.**Beustweg 12, Zürich 7
Tel. 051 / 34 10 11 / 12 / 13**Leicht- und Schweröel**Eigene Servicestellen in der
ganzen Schweiz

BAUMASCHINEN

Material- und Betonaufbereitung:

Sand- und Kiesaufbereitungsanlagen
Betonmischer RACO- von ROLL / Zwangsmischer ZYKLO / Betontürme und Großsiloanlagen / Gewichtsdosierwagen PFISTER
Zementsilowaagen PFISTER



Stollenbau:

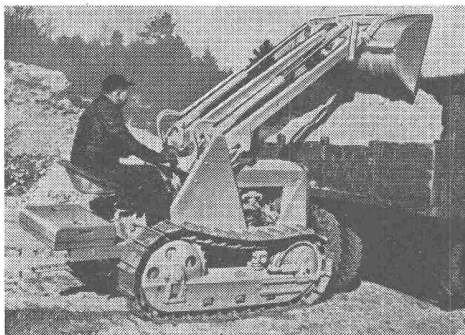
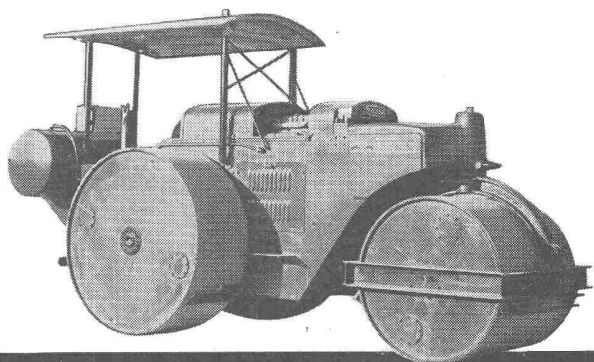
Kompressoren INGERSOLL-RAND / Stollenbagger EIMCO / Bohr- und Abbauhämmer INGERSOLL-RAND / Stollenlokomotiven und -wagen / Stollenhelme und -lampen / Zentrifugalpumpen MARLOW
Sprengstoffe und Zündmittel

Straßenbau und -Unterhalt:

Dieselmotor-Straßenwalzen KAEUBLE / Einradmotorwalzen RACO / Straßenfertiger BARBER-GREENE / Benzin-Bohr- und Abbauhämmer PIONJÄR / Bauwerkzeuge jeder Art

Erd- und Kiesaushub / Hebegeräte:

Raupenbagger RUSTON-BUCYRUS / Grabenbagger BARBER-GREENE / Turmdrehkrane WOLFF / Kleinkrane RACO / Hubtransportwagen TOWMOTOR / Bauwinden KLUS / Hebezeuge GEDI



Transport- und Lademaschinen:

Lastwagenkipper MACK / Motorkipper MUIR-HILL
Mehrzweckfahrzeuge UNIMOG / Raupen- und Radtraktoren / Lademaschinen MUIR-HILL / Pneuladeschaufeln TROJAN / Becherwerkaufłademaschinen

Tel. (051) 2317 50 Uraniastraße 31

Zweigniederlassungen: Genf, Tel. (022) 81545
Zollikofen - Bern Telephon (031) 6501 06

Robert Aebi & Cie AG Zürich

almacoa

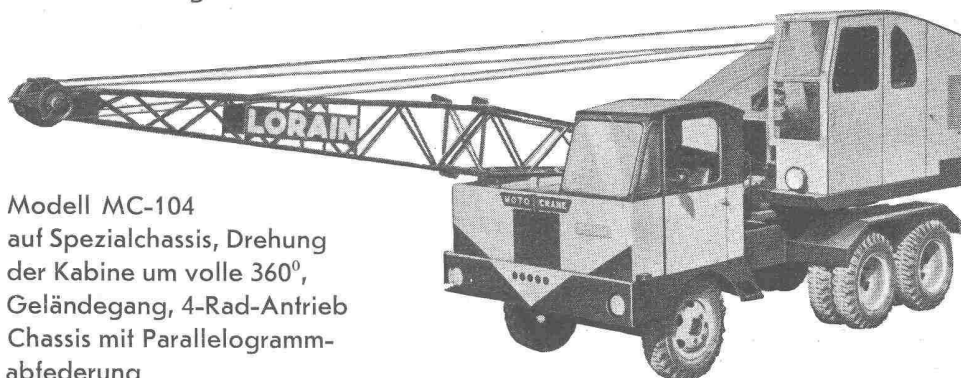
Löwenstrasse 11
Zürich 1
Tel. (051) 25 54 38

a

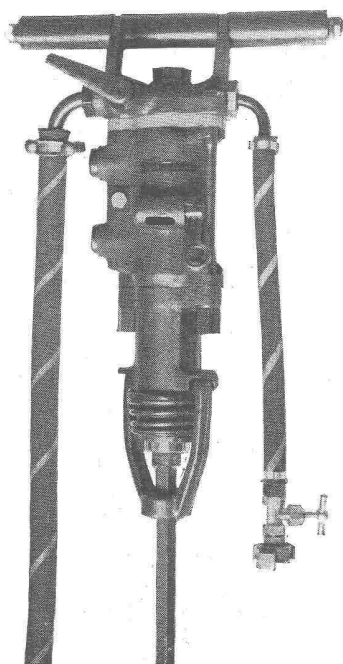
LORAIN

Bagger und Krane auf Raupen
oder Pneus mit Hochlöffel,
Tieföffel, Greifer, Kran,
Rammausrüstung

Modell MC-104
auf Spezialchassis, Drehung
der Kabine um volle 360°,
Geländegang, 4-Rad-Antrieb
Chassis mit Parallelogramm-
abfederung



Baumaschinenmesse 1955, Zürich - Albisgütli, Stand 36



Pressluftwerkzeuge

für die Gesteins- und Metallbearbeitung

Bohrhämmer	6 - 18 - 21 - 28 kg
Abbauhämmer	18 - 28 - 36 kg
Spitzhämmer	4 - 6 - 9 kg
Rammwerkzeuge	
Bohrknechte	60 - 100 - 130 cm Hub
Vibratoren	70 - 100 mm ϕ
Meissel- und Niethämmer	1,4 - 4 - 6 - 9 kg
Boden- und Bankstamper	4 - 12 kg

Vertretung für die Schweiz:

W. Röthlisberger, Zürich

Nüscherstrasse 31

Telephon (051) 23 80 14

**Schweizerische
Industrie-Gesellschaft**
Neuhausen am Rheinfall



ACROW

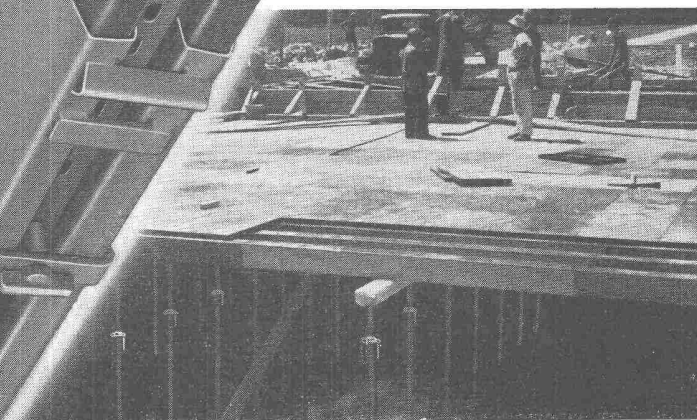
BANGERter LYSS

ZEIT + GELD SPAREN



SCHALUNGSTRÄGER
STAHLSCHALUNGEN
DECKENSTÜTZEN
GRABENSPRIESSE

ROHRGERÜSTE
RAHMENGERÜSTE
ROHRKONSTRUKTIONEN
BETONMISCHER



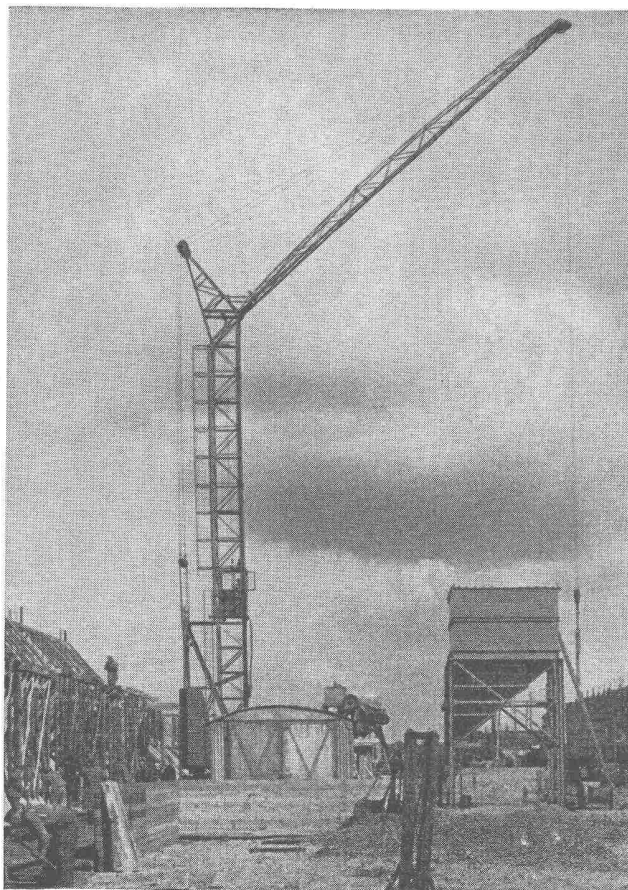
ACROW SCHALUNGSTRÄGER UND SCHALUNGSTAFELN

500 000 SCHALUNGS-
TRÄGER IM GEBRAUCH

A. BANGERter & CIE AG LYSS ☎ **032 84123**

Abteilung für Bauwerkzeuge

Cementwaren und Bausteinwerke



Der patentierte

TURMDREHKRAN

Wulschleger arbeitet rasch und sicher

AUSLADUNG mit Last und gleichzeitiger Hub- und Senkbewegung verstellbar.

LASTBEWEGUNG bei alleiniger Ausladungsänderung automatisch horizontal.

KABINE verstellbar.

Einfachste Bedienung, automatische Ueberlastsicherungen, reduziertes Dienstgewicht, kurze Montagezeit, Strassentransport, kleiner Raddruck.

TURMDREHKRAN-GRÖSSEN, System Wulschleger, von 850—5500 kg Tragkraft, Ausladung von 16 bis 30 m und Hakenhöhen bis 50 m.

Volumetrischer **ABMESSAUTOMAT** für Sand und Kies, unabhängig vom Feuchtigkeitsgrad und spezifischen Gewicht des Materials.

NEUARTIGES KIES- und SANDSILO (ges. gesch.) zur Beschickung von Betonmischern, strassenfahrbar.

KEINE RAMPE, KEIN AUSHUB, KEIN AUFZUG

SEILBAHNEN für **MATERIAL-** und **PERSONENTRANSPORT**

A. Wulschleger * Olten

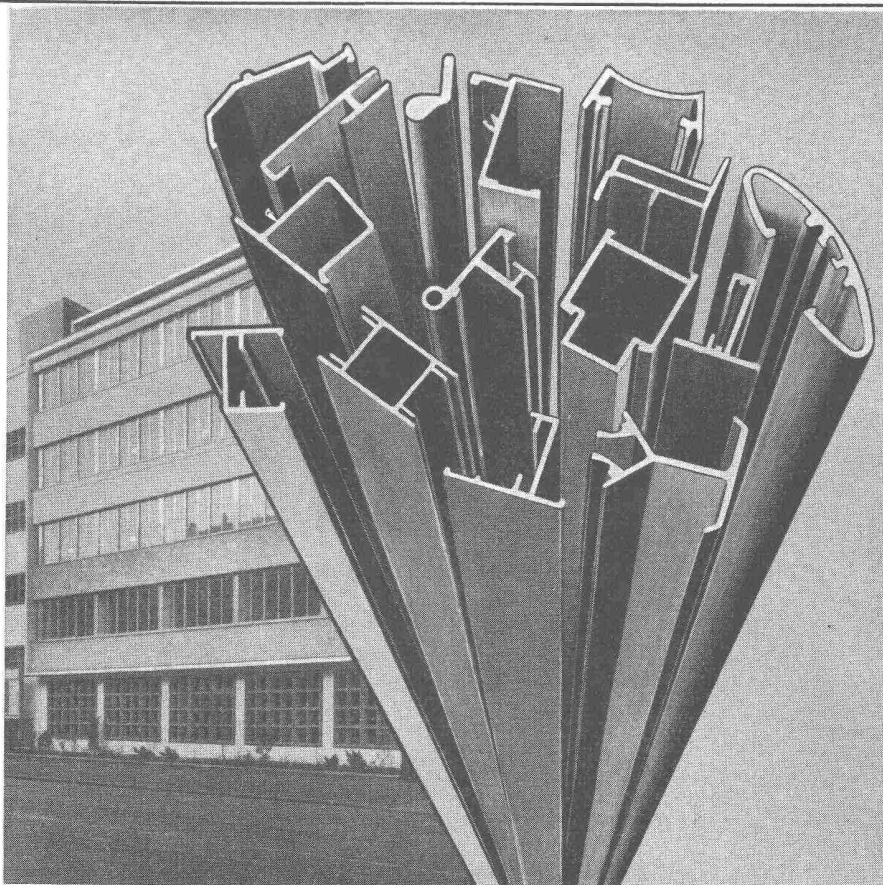
Baumaschinen, Transportanlagen, Ingenieurbüro
Telephon (062) 5 25 08

MENZIKEN

**Leichtmetall-
Bauprofile**

bis zu 30 kg Metergewicht
bis maximal 210 mm Durchmesser
und je nach Querschnitt und
Legierung bis 20 m Länge
in allen zweckdienlichen Marken-
legierungen

Profile, Rundrohre, Profilrohre,
Draht, nahtlose Ringe,
Bleche, Bänder, Rondellen,
Warmpressteile
Sand- und Kokillenguss



ALUMINIUM AG. MENZIKEN AARGAU

Telefon (064) 6 16 21

Für Guss (064) 6 53 42

GARDNER-DENVER

die Marke
von Weltruf!



Kompressoren, fahrbar und stationär • Hochleistungs-Gesteinsbohrmaschinen
Hammerbohrmaschinen • Bohrwagen «Jumbo» • Aufreiss- und Pickhämmer
Stollenlademaschinen • Pressluft-Förderhaspel und -Sumpfpumpe

Alleinvertretung für die Schweiz:

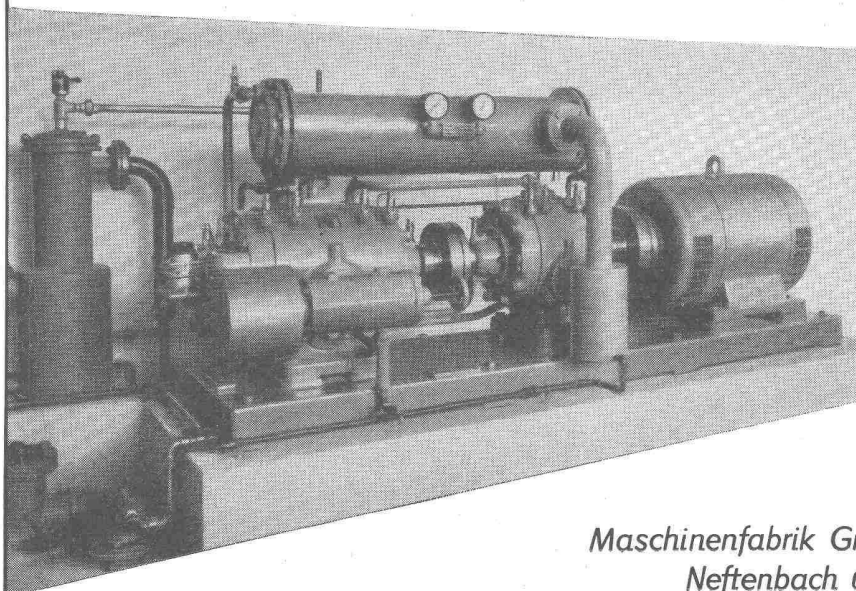
U. AMMANN

Maschinenfabrik AG.

Telephon
(063) 2 27 02

Langenthal

GRABER & WENING / ROTATIONS-KOMPRESSOREN



wir liefern halb- und
vollautomatische Anlagen
für jeden Industriebedarf

1- und 2-stufige Kompressoren
für 4 und 8 atü Betriebsdruck
Eff. Leistung: 100-1000 m³/h

*Maschinenfabrik Graber & Wening AG.
Neftenbach (Winterthur)*

GW 359

NOELL

WIPPKRANE
DREHKRANE
LAUFKRANE
VERLADEBRÜCKEN
HEBEBOCKE
STAHLHOCHBAU
STAHLBRÜCKENBAU
STAHLFALTDACH
STAHLWASSERBAU
STAHLROHRGERÜSTE

BÜRO SCHWEIZ:
CURT TRUEMPY
HAUPTSTR. 20
GLARUS
TEL.
5 14 34 u. 5 19 36

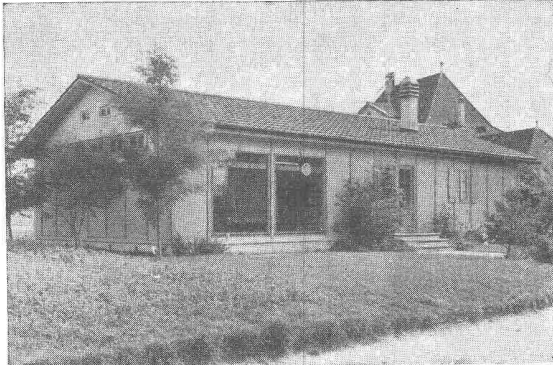


HECTOR EGGER AG., LANGENTHAL

Unternehmung für Hoch- und Tiefbau

Abteilung Holzbau

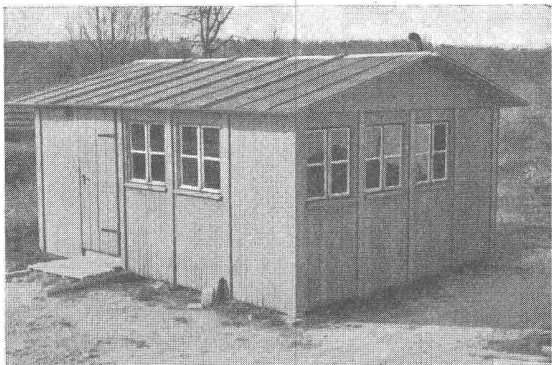
Zerlegbare, vorfabrizierte Holzbauten, System Herag - Vielfache Verwendungsmöglichkeiten
Solide Konstruktion - Günstig im Preis



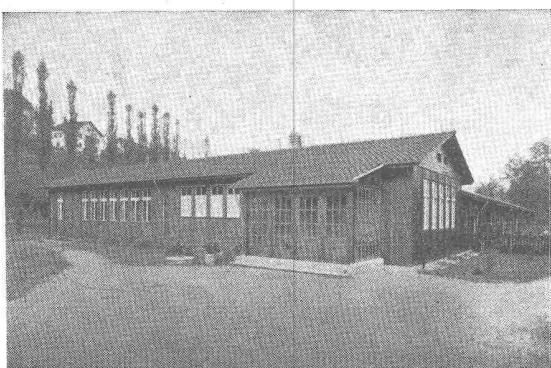
Verkaufspavillon



Bürobaracke



Baubaracke (Kleintyp)



Fremdarbeiterkantine und Unterkunftsbaracke

PATENT

H

E

R

A

G

PATENT



Ferienhaus

Verwendung für jeden Zweck

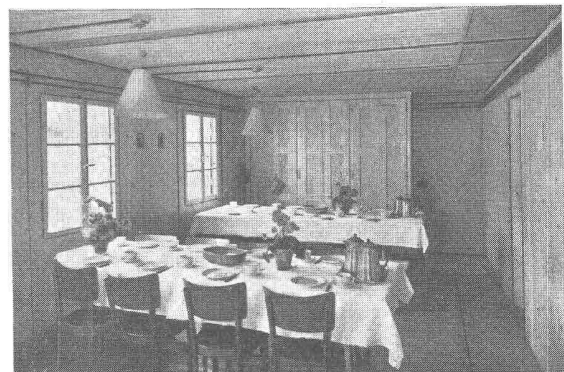
Baubaracken
Kantinen
Fremdarbeiterbaracken
Notwohnungen
Verkaufspavillons
Schulpavillons
Werkstätten
Ferienhäuser etc.

An der Baumaschinenmesse haben wir 15 HERAG-Baracken aufgestellt. Wir verkaufen diese zu Occasionspreisen.

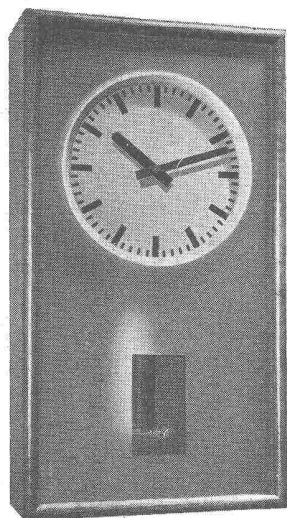
Auskunft, Prospekte und Referenzen durch

HECTOR EGGER AG., LANGENTHAL

Telephon (063) 2 33 55/56



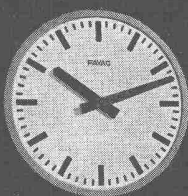
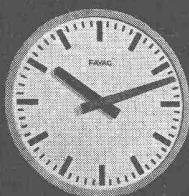
Essraum in Kantinenbaracke



DIE NEUE NETZUHR FAVAG STEUERT

Uhrenanlagen ohne Batterie

- Speisung durch Wechselstrom 110—220 V
- Automatischer Aufzug
- Gangreserve: 10 Stunden
- Abgabe von polarisierten Impulsen von 24 V zur Steuerung des Nebenuhren- und Signalnetzes
- Automatische Zeitnachstellung der Nebenuhren nach Stromunterbrüchen
- Pendel aus Invarstahl mit Temperaturkompensation
- Nussbaumgehäuse mit Frontfenster aus Matfglas
- Lieferbar ab Juni 1955
- Musfermesse Basel Halle II Stand 396



FAVAG

Fabrik elektrischer Apparate AG.
NEUCHÂTEL

FAVAG
H.767-B

Robert Aebi & Cie. AG., Uraniastr. 31/33, Zürich

Die im Jahre 1881 in Zürich gegründete Firma Robert Aebi & Cie. AG. kann nächstes Jahr auf ihr 75jähriges Bestehen zurückblicken. Aus kleinen Anfängen entwickelte sie sich zu einer führenden Grossfirma der Baumaschinenbranche. Bereits in früheren Jahren hat sie in enger Verbindung mit der Gesellschaft der Ludw. von Roll'schen Eisenwerke dazu beigetragen, durch Mechanisierung der Bauplätze die Arbeiten im Tief-, Hoch- und Strassenbau zu erleichtern und wirtschaftlicher zu gestalten. Neben sämtlichen Bauwerkzeugen kamen Betonmaschinen, Bauaufzüge, Turmdrehkrane, Fördergeräte, Rollbahnmateral, Maschinen für die Aufbereitung von Sand und Kies, Betonieranlagen, sowie Spezialfahrzeuge für den Tief- und Stollenbau auf den Markt, ebenso Kompressoren und Bohrwerkzeuge, welche den Stollen- und Strassenbau im Gebirge gegenüber der früheren mühsamen Handarbeit wesentlich erleichterten. Im weiteren kamen auch Maschinen und Einrichtungen für die Ziegelei und die keramische Industrie hinzu, sowie die Projektierung und der Umbau alter Anlagen. Nachfolgend seien einige wenige Erzeugnisse besprochen, die besonderem Interesse begegnen dürften.

Pneuladeschaufel TROJAN

Das Lieferprogramm für Erdbewegungsmaschinen wurde ergänzt durch die Pneuladeschaufeln TROJAN, welche in drei Grössen mit Kübelinhalten von 340, 750 und 1000 l geliefert werden. Folgende Konstruktionseigenheiten verleihen der TROJAN ihre gute Leistungsfähigkeit: Durch den Einbau eines Drehmomentwandlers zwischen Motor und Getriebe wird ein Kupplungsverschleiss weitgehend ausgeschaltet. Die Betätigung eines unter dem Lenkrad angebrachten Hebels erlaubt ein rasches Schalten vom Vorwärts- in den Rückwärtsgang und umgekehrt. Im übrigen ist der Drehmomentwandler als automatischer Regler zu betrachten, der den Arbeitsrhythmus den auftretenden Widerständen anpasst. Die sinnvolle Anordnung der Stütz- und Drehpunkte des patentierten Schaufelaufbaues verleihen den Antriebsrädern bei der Materialaufnahme, also beim Schöpfen, eine ausgezeichnete Bodenhaftion. Eine hydraulische Steuerbeihilfe erleichtert das Lenken des Fahrzeuges und vermindert damit auch die Ermüdung des Fahrers. Die Tatsache, dass der Kübel auch vollständig gesenkt in die horizontale Lage gebracht werden kann, gestattet, das Material ebenfalls bei tiefgesenkten Hubarmen zu transportieren, ohne dass die Stabilität der Maschine beeinträchtigt wird. Es ist klar, dass auf diese Weise auch Materialverluste auf ein Minimum reduziert werden.

Fahrbare Luftkompressoren INGERSOLL-RAND «Gyro-Flo»

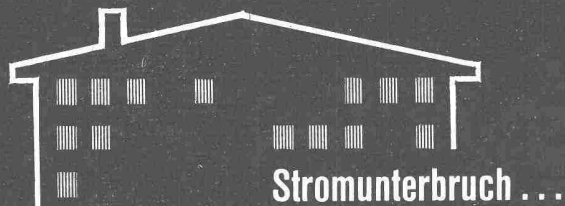
Der «Gyro-Flo»-Luftkompressor ist ein zweistufiger, ölkühler Rotationskompressor, ohne Ventile, Kolben, Pleuelstangen oder Zwischenkühler. Sämtliche Modelle sind mit Zwei-Takt-Dieselmotoren der «General Motors» mit Aufladegläse ausgerüstet. Das eingespritzte Öl kühlt und schmiert gleichzeitig den Rotationskompressor. Durch einen neuartig konstruierten Oelabscheider werden praktisch 100 % des eingespritzten Oels abgeschieden. Der Luftverbrauch wird durch die patentierte «Air-Glide»-Leistungsregulierung des Kompressors jedem Bedarf der Pressluftwerkzeuge angepasst. Diese Kompressoren werden mit effektiven Leistungen von 3540, 5940, 8920 und 16 990 l/min hergestellt. Die Vorteile sind die folgenden: Keine undichten Ventile, Austrittstemperatur der Luft mindestens 40 ° C tiefer als bei Kolbenkompressoren, minimier Oelverbrauch, reichliche Schmierung, Ausschaltung von Vibrationen, 20 % weniger Platzbedarf und 40 % niedrigeres Gewicht.

Benzin-Bohr- und Abbauhämmer PIONJÄR

Im Herbst 1950 war der neue Benzin-, Bohr- und Abbauhämmer PIONJÄR so weit vervollkommen, dass er auf den Markt gebracht werden konnte. Dank seiner hohen Leistung, mechanischen Unempfindlichkeit und grossen Betriebssicherheit hat er schnell überall grossen Anklang gefunden. Der Antrieb des Pionjäre erfolgt durch einen Zwei-Takt-Benzinmotor, in welchem die Explosionen die Funktion der Pressluft übernehmen. Bei der Aufwärtsbewegung des Schlagkolbens wird gleichzeitig die Luft durch den Kanal des Bohrers geleitet und reinigt automatisch das Bohrloch. Mit wenigen Handgriffen kann der Bohrhämmer in einen Abbauhämmer verwandelt werden. Zum Schleifen der Bohrer mit Hartmetall-Einfachmeisselschneidern existiert eine Schleifmaschine, die durch eine biegsame Welle an den Hammer angeschlossen werden kann. Die hauptsächlichsten Anwendungsgebiete dieses Werkzeuges sind: Strassenbau, Tiefbau, Freileitungsbau, Forstwesen, Wasserbau, Gas- und Elektrizitätsbetriebe, Steinbrüche usw.

Zentrifugalpumpen MARLOW

Diese weltbekannten selbstansaugenden Baupumpen werden in Grössen von 1½ bis 10" mit Leistungen von 250 bis 15 000 Minutenliter in tragbarer, fahrbarer und stationärer



Stromunterbruch ...

Betriebsstörung ...

Zeitverlust ...

CMC Sicherungsautomaten SL für
Licht-, Kraft- und Wärmeinstalla-
tionen in Wohnungen, Werkstätten,
Hotels, öffentlichen Gebäuden usw.

SL Automaten ersetzen Sicherun-
gen und sind zugleich Schalter



EIN FINGERDRUCK BRINGT WIEDER STROM UND LICHT !

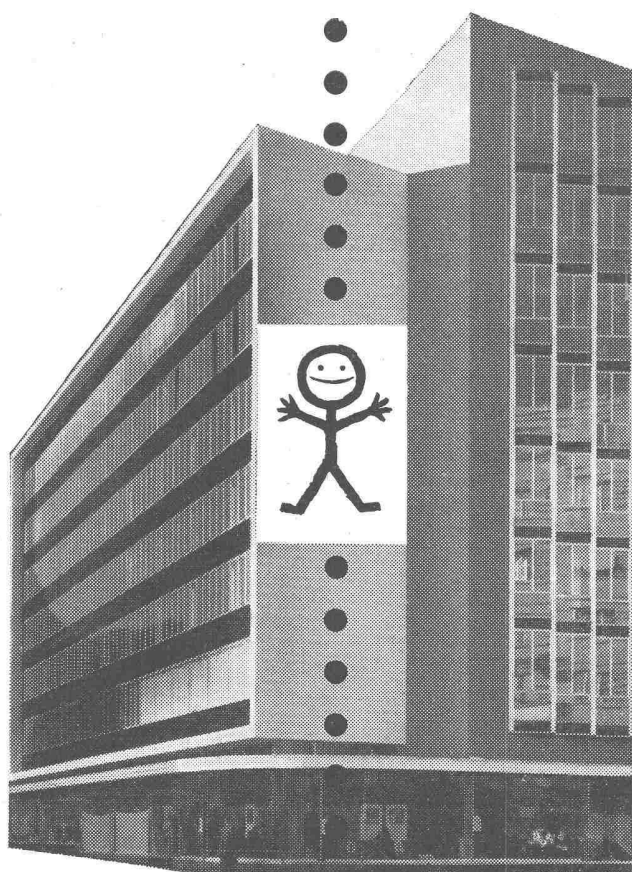
CMC

CARL MAIER & CIE / SCHAFFHAUSEN

Fabrik elektrischer Apparate und Schaltanlagen

• Telefon 053 / 5 61 31

SCHINDLER



Aufzüge- und
Elektromotorenfabrik
Schindler & Cie. A.G.
Luzern

Ausführung und für Antrieb mit Benzin-, Diesel- oder Elektromotor gebaut. Sie zeichnen sich besonders durch das patentierte MARLOW-Diffusor-Ansaugsystem aus, das im Zusammenwirken mit dem direkten, durch keine Krümmungen oder Umleitungen gehemmten Wasserdurchfluss den MARLOW-Pumpen den sehr günstigen Wirkungsgrad verschafft, der sich in hohen Wirkungsgraden und dadurch niedrigen Betriebskosten auswirkt. Laufrad und Diffusor sind auswechselbar. Ausser den Zentrifugalpumpen sind auch MARLOW-Spezialmodelle, wie z. B. Membran-Schlammwasserpumpen mit Motorantrieb, selbstansaugende Kleinpumpen usw., lieferbar.

Gewichtsdosieranlage JUNIOR Weighbatcher - BLAW KNOX

Die Dosierung der Zuschlagstoffe für die Betonherstellung auf Baustellen gewinnt immer mehr an Bedeutung. Wichtig ist vor allem eine einfache robuste Installation, die eine schnelle und relativ genaue Dosierung erlaubt. Wir liefern für diesen Zweck: Gewichtsdosieranlagen JUNIOR WEIGHBATCHER mit einem Silo zu drei Abteilen von $2 \times 4,5$ und 1×6 m³ Inhalt mit den nötigen Schiebern, durch welche das Material in den Wiegetrichter von ca. 700 Liter Inhalt fliesst. Dieser Behälter ist mit einer Zeigerwaage verbunden und kann in den Aufzugkübel des Betonmischers entleert werden.

Gewichtsdosierwagen PFISTER

Wo bereits Silos für Kies und Sand vorhanden sind, eignen sich diese Dosierwagen vorzüglich. Sie bestehen aus einem Fahrgestell mit aufgebautem Wiegebehälter und einer Zeigerwaage und können auf einem Feldbahngleise 600 mm Spurweite unter den Silos hin- und hergefahren werden. Die Wagen werden ausgeführt mit Wiegebehältern von 500 bis 2500 kg Fassungsvermögen.

Zementsilowagen PFISTER

Für die Dosierung des Zementes gelangen diese Silowagen zur Anwendung. Mit Fassungsvermögen von 15 bis 300 kg für verschiebbare Anordnung bzw. 150 bis 2000 kg für feste Anordnung können sie schwenkbar unter dem Silo angebracht werden oder auf Rollen fahrbar ausgeführt sein. Die schwenkbare oder fahrbare Ausführung hat den Vorteil, dass der Wiegebehälter nach dem Abwiegen des Zementes direkt über den Aufzugkübel des Betonmischers gebracht werden kann.

Pneumad-Hochleistungsbetonmischer RACO-von Roll 180 und 280 Liter

Diese Mischer modernster Bauart zeichnen sich durch ausserordentliche Leistungsfähigkeit und einwandfreie Mischeigenschaften aus. Die Beschickung durch den weiten, offenen Aufzugkübel, dessen Schienen bis zu 10 m verlängerbar sind, die bewährte Trommeldimensionierung und Schaufelanordnung und augenblickliche Entleerung über grossen Auslaufkännel finden ihre Ergänzung in der ganz neuartigen Einhebelbedienung für Winde und Bremse des automatischen Materialaufzuges und im patentierten vollautomatischen Wassermessapparat mit Vorspülmöglichkeit. Zentrale Anordnung aller Bedienungsorgane auf der Antriebseite, Präzisionslagerung aller Antriebselemente, gedrängte Bauart, Zweiradfahrwerk mit höhenverstellbaren Fussstützen sind weitere Merkmale.

Wesseling Handschrappier KWE

Zur Vermeidung von Seilverschleiss, Störungen und Reparaturen wird der Wesseling Handschrappier KWE nach dem bestbewährten Prinzip für Steuerung durch Wendeschütz für Vorwärts- und Rückwärtsgang gebaut. Solide Konstruktion, Betriebssicherheit, grosse Zugkraft mit fünffacher Spitzenleistung des Nennwertes, geräuschloser Gang, Unfallsicherheit, günstiger Preis, sind nur einige seiner anerkannten Vorzüge. Von wesentlichem praktischem Vorteil ist die freiliegende Seiltrommel. Das richtige Auf- und Abwickeln des Seiles kann vom Schrappmann jederzeit überblickt werden. Im weiteren gestattet sie ohne Umschaltung vor und hinter der Winde zu schrappen und trotz Verzicht auf komplizierte Einrichtungen sind Seilverwicklungen unmöglich. Mit seinen starken Schaltgeräten und dem leistungsfähigen mehrfach geschützten Spezialmotor hat der Wesseling Handschrappier KWE den Vorteil der Umkehrbremsung, wodurch ein Nachlaufen der Seiltrommel verhindert wird. Die Spannungsumschaltung des Motors von 220 auf 380 Volt und umgekehrt erfolgt augenblicklich durch Hebelumstellung. Das ganze, mechanische wie elektrische Aggregat ruht auf einem starren, elektrisch geschweissten Profileisenrahmen.

Mehrzweckfahrzeuge UNIMOG

Der zügige und reibungslose Arbeitsablauf erfordert bei wechselnden Anforderungen jeweils rasche Umstellungen. Der



Qualitätserhöhung des Betons:

Hohe Festigkeiten,
Frostbeständigkeit,
Wasserdichtigkeit,

durch den flüssigen Betonzusatz

BARRA 56

Mit BARRA 56 wird bei einfachster Anwendung das Betonieren erleichtert und die Qualität von fertigen Betonbauwerken verbessert.

BARRA 56 hat eine dreifache Wirkung:

Luftporenbildung in sphärischer Form, hervorgerufen durch Herabsetzung der Oberflächenspannung des Anmachwassers,

Zementdispergierung dank der vollständigen Benetzung der Zementkörnchen,

Zementsuspension, gegeben durch die besondere Zusammensetzung der Wirksubstanzen. Die Zementteilchen werden bis zum Abbindebeginn des Betons in Schwebe gehalten.

Luftporenbildung, Zementdispergierung, Zementsuspension erlauben eine erhebliche **Wassereinsparung** von 10 bis 15 % und bewirken

im frischen Beton: Leichtere Verarbeitung, kurze Vibrationszeit, bessere Verdichtung und Verhinderung der Entmischung,

im Fertigbeton: Schöneren Sichtflächen, hohe Wasserdichtigkeit, grosse Frostbeständigkeit und wesentlich höhere Druck- und Biegefestigkeit.

BARRA 56 für Massen- und Sichtbeton, Betonierung mit langen Transportwegen, Pumpbeton, für Wasserbauten aller Art, für stark dem Frostwechsel ausgesetzte Betonbauwerke, hoch beanspruchte und stark armierte Eisenbeton-Konstruktionen.

Kleine Dosierung von nur 1 ‰ BARRA 56, bezogen auf die Zementmenge bei einfachster Anwendung. BARRA 56 wird dem Anmachwasser oder dem Kies-Sand-Gemisch beigegeben. Normale Mischdauer und **äusserst geringe Kosten. Mehrpreis für 1 m³ Beton 80 bis 90 Rp.**

Porengehalt des BARRA 56 - Betons 3 ‰ bis 5 ‰.

Atteste von Schweizer Laboratorien stehen jedem Interessenten zur Verfügung.

Machen Sie sich die grossen Vorteile dieses Produktes zu Nutzen. Unsere Fachleute sind gerne bereit, Sie noch näher darüber zu orientieren.

MEYNADIER

MEYNADIER & CIE. AG. ZÜRICH, VULKANSTR. 110, TEL. (051) 52 22 11
BERN, MURTENSTR. 36, TEL. (031) 2 90 51

ARISTO
der Meistverlangte!

Ganz aus Edelkunststoff
Aristopal, daher hochelastisch

Ideale und ruckfreie
weiche Zungenführung

Unübertroffene Klarheit und
Schärfe der Skalen

Unempfindlich gegen Klima
Wasser, Säuren und Laugen

Kein Werfen, Quellen
oder Schrumpfen

Verlangen Sie immer Aristo
es gibt keinen besseren

ARISTO STUDIO
ARISTO Nr. 968

Erhältlich in jedem Fachgeschäft

UNIMOG als Arbeitsgerät, Zugmaschine oder Transportfahrzeug in einem, ist hierbei ein wichtiger Helfer. Er ist eine starke, bewegliche und mit seiner Anbau-Gerätereihe vielseitige Arbeitsmaschine. Er rationalisiert den Transport nach und auf der Baustelle und ermöglicht im Wechsel-Anhänger-Einsatz eine pausenlose Arbeitsabwicklung. Im schwierigsten Gelände, am Berg, auf glatter Strasse und sogar im Morast ist der UNIMOG wendig und manövrierfähig. Er hat einen Mercedes-Benz-Dieselmotor, Vierradantrieb und Differentialsperrung auf beiden Achsen.

Lehrgerüste und Brücken in Rohrkonstruktion RACO-INNO-CENTI

Die Rohrgerüste in Stahl und Leichtmetall erfreuen sich einer wachsenden Beliebtheit dank ihrer mannigfaltigen Vorzüge wirtschaftlicher, technischer und ästhetischer Art. Ganz besonders eignet sich die Rohrgerüstung für provisorische Dienstbrücken, Hänge- oder fahrbare Brücken oder als Lehrgerüste für die Erstellung von Brücken oder Decken in Eisenbeton. Für diese Konstruktionen, die heute vielfach als freitragende Fachwerke ausgebildet werden, ist nur das allerbeste Material gerade gut genug — ein Grundsatz, der übrigens seit jeher für das Rohrgerüstsystem RACO-INNO-CENTI galt. INNO-CENTI, der Erfinder der Rohrgerüstung überhaupt, erkannte sofort, dass für das Rohr (idealer Knickquerschnitt) nur der hochwertige Stahl St 52 in Frage kommen konnte. Als Universal-Verbindungselement wurde von Anfang an der heute noch unverändert verwendete Kreuzverbinder mit 100 mm Schenkellänge verwendet, der das Rohr auf seinem ganzen Umfang umfasst und vier Hammerbolzen aufweist. Damit werden folgende Vorteile erreicht: unübertroffene Rutschkraft, minimale Streuung der Rutschkraft, grösstmögliche Schonung des Rohres, Auswechselbarkeit jedes Bestandteiles.

CRYPTO-Impuls-Oelfeuerung für Ziegeleöfen

Das umwälzende, gänzlich neuartige CRYPTO-Verfahren erlaubt eine für jedes Schürloch auch im Betrieb genauestens einstellbare Dosierung des Oels und arbeitet mit billigstem Heizöl. In den meisten Fällen wird damit rascher gebrannt werden können als mit andern Brennstoffen und zudem konnte nach den bisher gemachten Erfahrungen mit CRYPTO-Anlagen der Wärmeverbrauch im Durchschnitt um 20 % reduziert werden. Dank des konstruktiv gut durchdachten CRYPTOBLOC, der alle wesentlichen Bestandteile der CRYPTO-Feuerung vereinigt und in Ofennähe frei aufgestellt wird, können bestehende Öfen ohne irgendwelche bauliche Veränderung und ohne Betriebsunterbruch sofort auf dieses neue System umgestellt werden.

Storrer & Co., Zürich 1
Nachfolger W. Schmidt, Ing.,

Stand Nr. 33

Aus dem reichhaltigen Fabrikationsprogramm der S.G.M.E.-Usine Moser, die seit Jahrzehnten Betonstrassenbaumaschinen, Bau- und Rammwinden, Betonmischer, Vibratoren aller Art herstellt, zeigen wir drei Modelle Bodenverdichter mit verschiedener Schlagkraft: 10 t für den Unterbau von Flugpisten und Autostraßen, 3—4 t für allgemeine Aufschüttungen und 2 t zum Verdichten von Gräben. Zur Betonverdichtung werden die Balken-, Platten- und Nadelvibratoren mit Antrieb durch Benzinmotor vorgeführt.

Ferner werden eine hydraulische Betoneisenschere und eine Biegemaschine zum Fassonieren von Betoneisen, eine neue Einhebelwinde mit automatischem Auslöser und patentierter Fraktionskupplung demonstriert. Die neue Ladeschaukel «Merton» Mark V fördert mit geringster Tara geradlinig, d. h. ohne zu schwenken oder zu drehen, 6 m³ in 3½ min mit der Schaufel von rd. 600 l Inhalt. Der Zyklus der Schaufel dauert 15 bis 20 s, was einer Ladeleistung von 780 m³/h losen Schüttgut entspricht. Die Schaufel legt die Bahn für die ganze Vorderradspur frei und kann daher in engen Baustellen und Strassenausbesserungen arbeiten, ohne den Verkehr zu hindern, wobei die Entladungs-Reichweite bis 1 m ermöglicht, den Lastwagen von der Seite oder von hinten voll zu laden. Die frontangetriebene Schaufel mit verstellbarer Ladehöhe von 2,1 bis 3,4 m und verstellbarer Schürftiefe bis 10 cm vermag die meisten Ladebedingungen zu bewältigen. Alle Lade- und Abladebewegungen werden durch einen einzigen Hebel gesteuert. Die Möglichkeit, durch eigenen Antrieb mit etwa 20 km/h zur Baustelle zu fahren und die Zusatzausrüstungen für einen Transportkran von 1 t oder Bulldozer, gestalten diese Ladeschaukel universell und wirtschaftlich.



**O & K - Universal-
Kleinstraubenbagger
L 051
250 Liter**



Nur eine Ausrüstung für Hoch- und Tieflöffel,

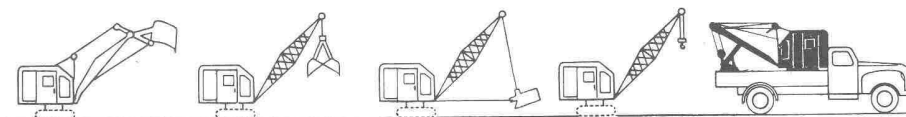
Umbauzeit 30 Minuten



Für alle übrigen Ausrüstungen einheitlicher Gittermast-Ausleger.

Zum Transport fährt der L 051 mit eigener Kraft auf einen normalen Lastwagen.

Das sind nur drei von den vielen Vorzügen des O & K - Baggers L 051. Es sind drei Vorteile für Sie; denn sie bedeuten wirtschaftlichen Baggereinsatz selbst bei kleinsten Arbeitsvorhaben. Der kleine, robuste Bagger bewältigt bis zu 40 cbm pro Stunde. Auch er wird durch unseren motorisierten Kundendienst betreut.



**Maschinen und Bahnbedarf
Aktiengesellschaft
Dübendorf-Zürich
Kriesbachstr. 42 Telefon (051) 96 63 33**

Willy Habegger, Maschinenfabrik Thun, Gurnigelstraße 17

Material-Seilbahnen

Die Maggia-Kraftwerke liessen zwei grosse Seilbahnen in Cavergho und Peccia erstellen. Für den Bau von Druckleitungen, Wasserschloss, Zuleitungsstollen sind leistungsfähige Transportanlagen von grosser Wichtigkeit, da davon die ganze Arbeit und Bauzeit abhängig ist. Schwerlasten, wie Druckleitungsrohre, Schieber, Panzerungen, Installationsmaterial, Kies, Sand, Zement, sowie Personen müssen schnell und zuverlässig transportiert werden können. Erstmals wurden dafür zwei ferngesteuerte Luftseilbahnen mit 8 t Nutzlast verwendet.

Für die Ausführung sind nachfolgende technische Daten festgelegt worden:

Schräge Länge	1030 m
Maximale Steigung	100 %
Nutzlast	8 t
Leistung	157 PS
Anzahl Stützen	6
Tragseile	Ø 42 mm

Die Fahrwerke sind mit einer Sicherheits-Schnellschlussbremse, Patent Habegger, ausgerüstet. Wegen den beschränkten Transportmöglichkeiten zur Bergstation durften keine Einzelteile mehr als 2 t aufweisen, so dass modernste Schweisskonstruktionen angewendet wurden. Die Fahrwerke dienen zugleich als elektrischer Auf- und Abladekran. Der Auf- und Ablad wurde nach modernsten Gesichtspunkten organisiert, so dass es möglich war, innert 20 bis 30 Sekunden z. B. 4 t Kies oder Sand auf- oder abzuladen. Die bis zu 9 m langen Druckleitungsrohre, welche einen Durchmesser bis zu 3200 mm aufweisen, sind auf die Nutzlast von 8 t abgestimmt und können in 1 bis 2 Minuten auf- oder abgeladen werden. Für den Zement werden jeweils zwei Container zu je 4 t miteinander transportiert. Für Personen und Stückgüter stehen Kabinen zu 30 Stehplätzen zur Verfügung.



Die vier Eckpfeiler des Holzschutzes!

ARBEZOL-SPEZIAL vertilgt alle Holzwurmarten und schützt das Holz vor Neubefall; gebrauchsfertige, farblose, auf Oelbasis aufgebaute Lösung.

SCHNITTHOLZ-ARBEZOL schützt vorbeugend frisch eingeschnittenes wie auch völlig luftgetrocknetes Holz vor Schädlingsfrass; farbloses Konzentrat.

BAUHOLZ-ARBEZOL schützt vorbeugend Bauholz vor allen Wurm- und Fäulnisarten; farbloses Konzentrat (auf Wunsch Gratis-Farbzusatz).

ARBEZOL-SUPER schützt vorbeugend Fassaden, Schalungen, Schreinerwaren usw. vor Wurm und Fäulnis und reduziert das Werfen, Wachsen und Schwinden um 60 bis 70 Prozent; gebrauchsfertige, farblose, auf Oelbasis aufgebaute Lösung.

Die ARBEZOLE enthalten DDT-Wirkstoff, der über sechzehntausendmal wirksamer ist als Karbolium.

Unsere Holzschutzmittel sind **permanent-activ**!

Holzschutz ARBEZOL gereicht dem Holz zum Wohl!

A. BENZ & CIE. - ZÜRICH 2/38

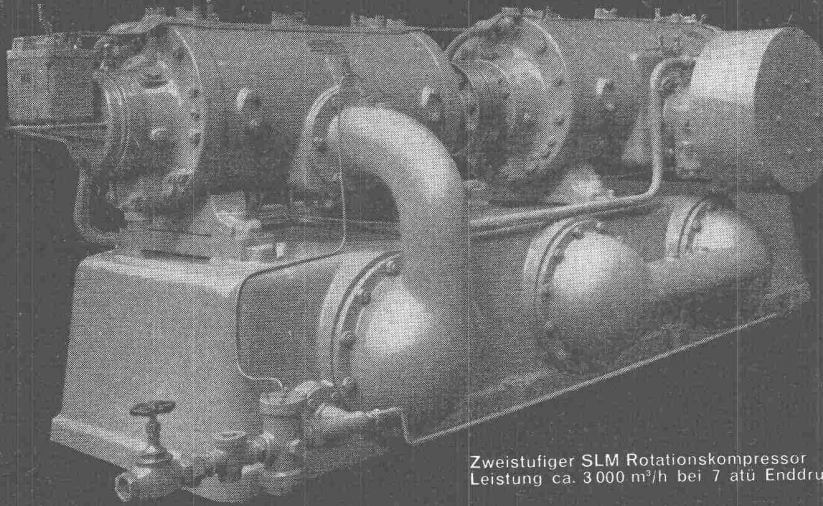
Spezialfirma zum Schutze verbauten Holzes

Renggerstrasse 56

Telephon (051) 45 34 34

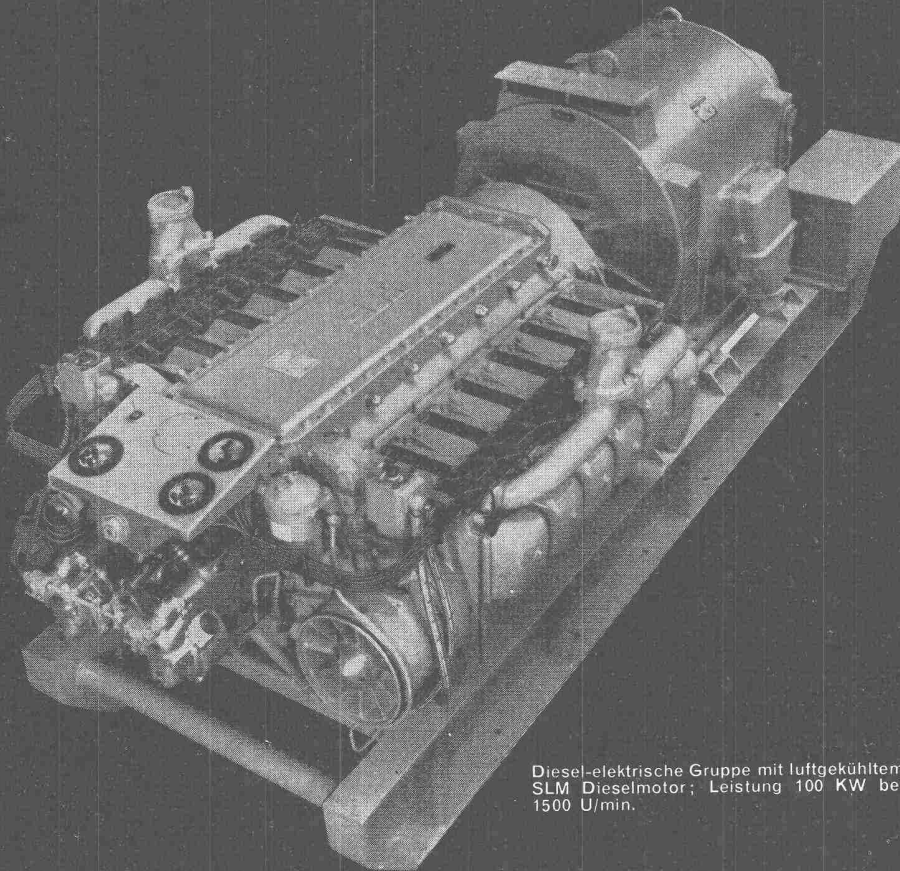


SLM



Zweistufiger SLM Rotationskompressor
Leistung ca. 3000 m³/h bei 7 atü Enddruck

Elektro-, Diesel- und Dampflokomotiven jeder Bauart und Spurweite. — Oeldruckbetätigte Untersetzungs- u. Wendegetriebe für Schiffe. — Dieselmotoren, Gasmotoren, Zweistoffmotoren, Gasgeneratoren. — Rotationskompressoren, Vakuumpumpen, Wasserringpumpen, Kreiskolbengebläse, voll- und halbautomatische Gasfernversorgungs- und Gasspeicheranlagen. — Wasserrohrkessel u. Apparate für die chemische Industrie. — Hochdruck-Oelpumpen mit steter Förderung und automatischer Mengenregulierung. — Hochdruckgasregler.



Diesel-elektrische Gruppe mit luftgekühltem SLM Dieselmotor; Leistung 100 KW bei 1500 U/min.

Schweizerische Lokomotiv- und Maschinenfabrik/Winterthur

3820

Bauseilbahn Corviglia—Piz Nair (St. Moritz) 3052 m ü. M.

Im allgemeinen wird die Bauseilbahn zur raschen Beförderung der Materialien für die zu erstellende Anlage benötigt. Manchmal ist aber eine Bauseilbahn gar nicht wegzudenken, besonders dann, wenn das Trasse durch unwirtliche Gebiete führt oder grössere Baugüter auf eine andere Art nicht transportiert werden können. Die Bauseilbahn, als Vorgängerin der heute im Betrieb stehenden Luftseilbahn Corviglia—Piz Nair, musste von der Talstation in Corviglia auf die Höhe des Piz Nair (3052 m) errichtet werden. Viele Transportprobleme und die in diesen Höhen unberechenbaren Witterungsverhältnisse ergaben nur zu oft, dass die vorgenommenen Dispositionen wieder geändert werden mussten. Schliesslich fanden aber auch diese Probleme eine Lösung, und mit Hilfe der Bauseilbahn wurde das heute fertige Werk vollbracht.

Einseilbahn als Massengüter-Transportbahn

(Ein Modell im Betrieb an der Baumaschinenmesse)

Während heute für die Massenförderung von Menschen Sesselbahnen überall bekannt sind, ist das Prinzip der Einseilbahn als billigste und leistungsfähige Seilbahnanlage nur wenig bekannt. Die normalisierten, serienmässig hergestellten Sesselbahnbestandteile wie Masten, Kupplungen, Antriebe, Rollenbatterien, können mit Vorteil auch für den Baubetrieb angewendet werden, sofern die Einzellasten nicht über 100 bis 350 kg wiegen. Dank dem Umlaufbetrieb ist dabei das Transportvolumen ein vielfaches der heute gebräuchlichen Pendelbahn.

Seilrollen

Zur Schonung der bei Luftseilbahnen grössten Anlagewerte, der Seile, werden heute mit grossem Erfolg Seilrollen mit elastischer Ausfütterung verwendet. Verschiedene der neuesten Personentransport-Luftseilbahnen, wie die Piz Nair-Bahn, laufen heute mit den neuesten Kunststoffrollen System «Habegger», welche mit einem «Oxolan» Kunststoff-Einlagering versehen sind. Gegenüber der früher verwendeten Gummi- oder Stahlfütterung bietet der neue Kunststoff grosse Vorteile, indem das Material eine sehr hohe Verschleissfestigkeit und Lebensdauer besitzt und ausserdem einen geräuschlosen Lauf erzielt.

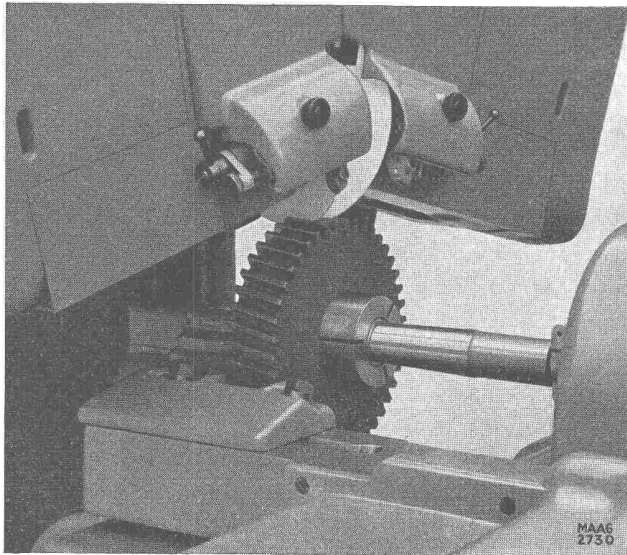
Seilscheibenfutter

Das «Kautex»-Material, ein thermoplastischer Kunststoff, wird heute mehr und mehr als ideales Treib- und Seilscheiben-

futter verwendet. Es ist unbedingt rutschticher, auch bei nasser, vereister und verschmierter Seilrille, sowie sehr verschleissfest, vielfach haltbarer als Leder, Gewebe, Gummi,



Aluminium usw. Ferner ist es völlig beständig gegen Feuchtigkeit, Öle, Seilfette, Salzwasser usw., und überaus seilschonend. Alle unsere Seilscheiben, grössere und kleinere, wurden mit dem «Kautex»-Material ausgefüttert, und die Erfahrungen zeigten, dass es den höchsten Anforderungen genügt.



↑ Schleifen der Verzahnung eines Schraubenrades auf MAAG-Zahnradschleifmaschine

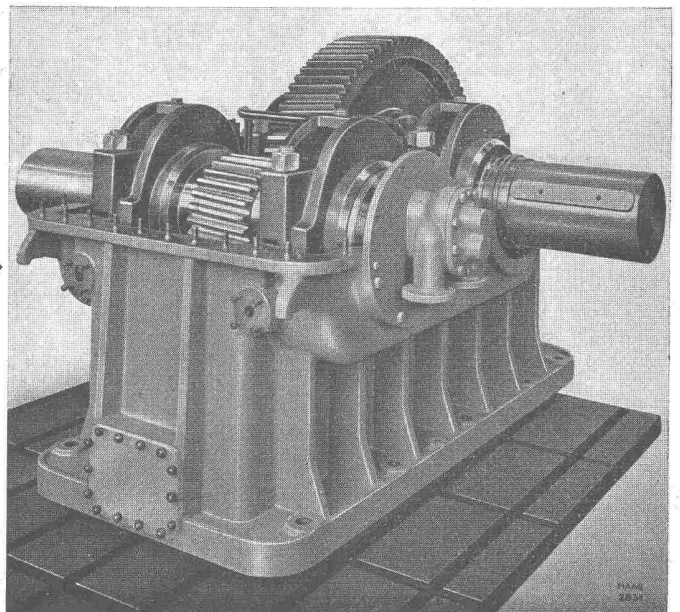
MAAG-Reduktionsgetriebe für Walzwerk-Antrieb. - Leistung: 1700 PS bei 1000/300 U/min.

MAAG

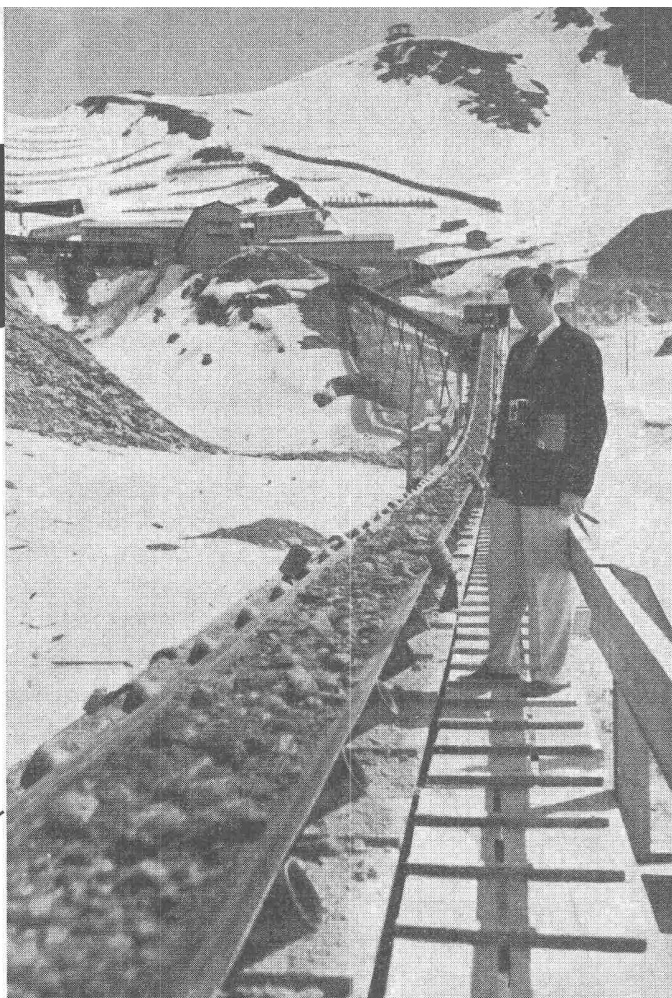
Zahnradgetriebe

mit gehärteter und geschliffener Verzahnung

für alle Industriezweige



MAAG-ZAHNRÄDER A.-G. ZÜRICH



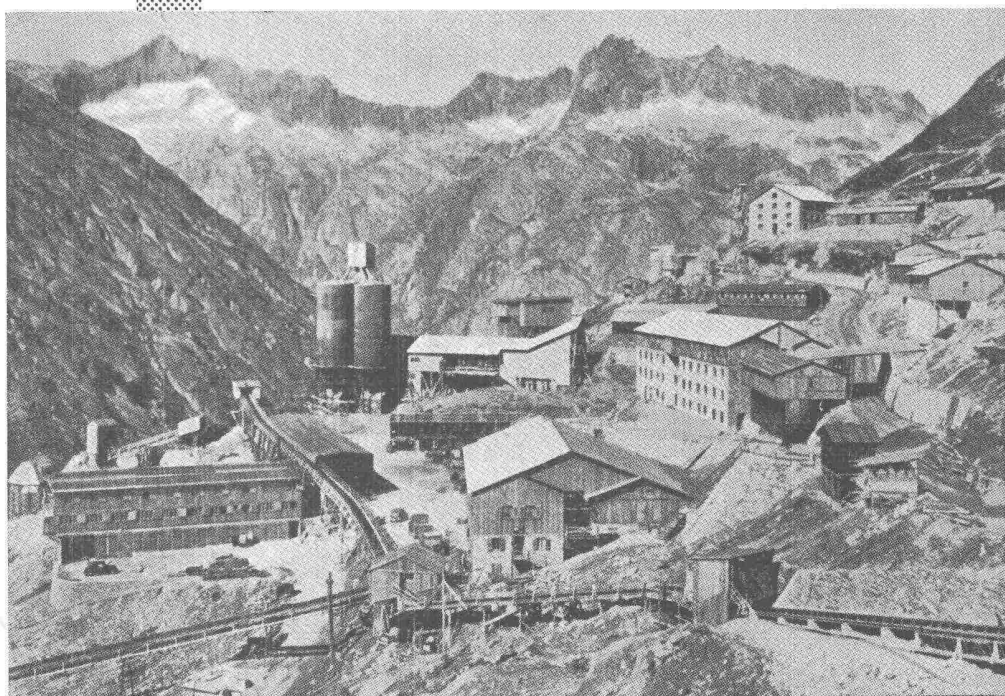
Goodrich

Gummi- Transportbänder

im Dienste moderner
Fördertechnik beim Bau
der Staumauer

OBERAAR

Mehrere Kilometer Trans-
portbänder förderten wäh-
rend vier Baujahren stö-
rungsfrei Stein- und Kies-
material für 453 000 m³
Betonmauer



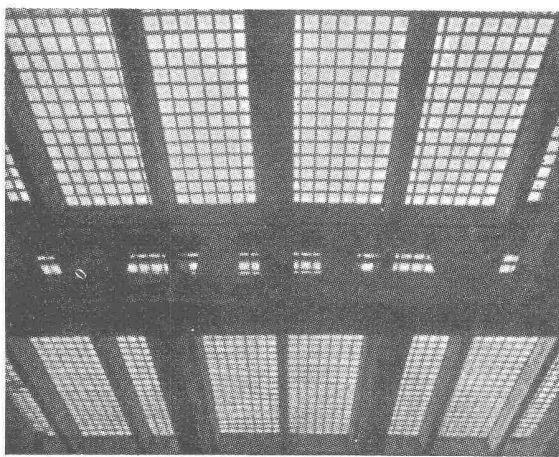
Kléber-Colombes

ZÜRICH

Tel. (051) 28 37 37

Generalvertretung der

B. F. GOODRICH CO. Akron (Ohio) USA

**BAUGLÄSER**

Alle Sorten und Neuheiten zu günstigen Preisen.

GLASBETON Spezialabteilung für **Glasbeton-Oberlichter**, garantiert wasserdicht, **begeh-** und **befahrbar** Ausführung, mit extra hellen, lichtstreuenden Kristallprismen.

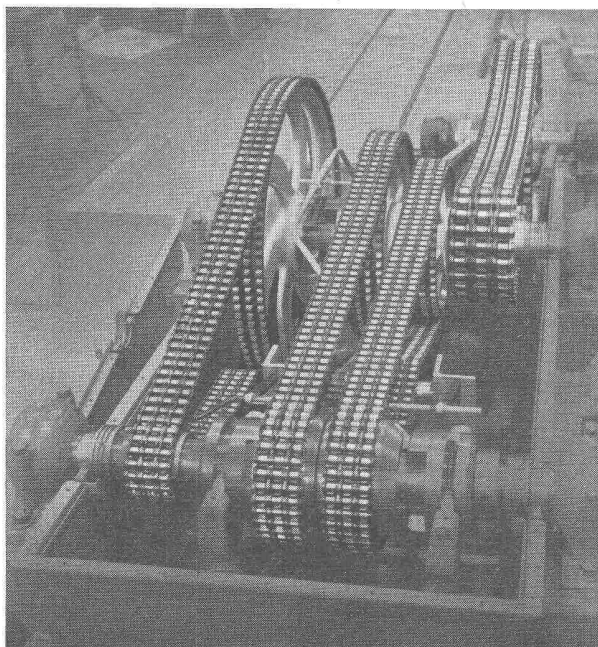
GLASBAUSTEINE extra hell, für Aussenwände, Treppenhäuser, innere Trennwände. Vorzügliche Isolation gegen Kälte, Wärme und Schall. Grosse Referenzliste. Verlangen Sie kostenlose Dokumentation und Offerte.

Ruppert, Singer & Cie. AG., Zürich

Tafelglas en gros und Spiegelmanufaktur

Telephon (051) 52 53 53 — Gegründet 1884

Briefadresse: Zürich 48, Altstetten

RENOLD-ANTRIEBE

längste Lebensdauer
für störungsfreien Betrieb
ruhigen Lauf

kurze Achsdistanzen
kleinste Breiten
hoher Wirkungsgrad

Ab Lager:

W. EMIL KUNZ ★ ZÜRICH 27

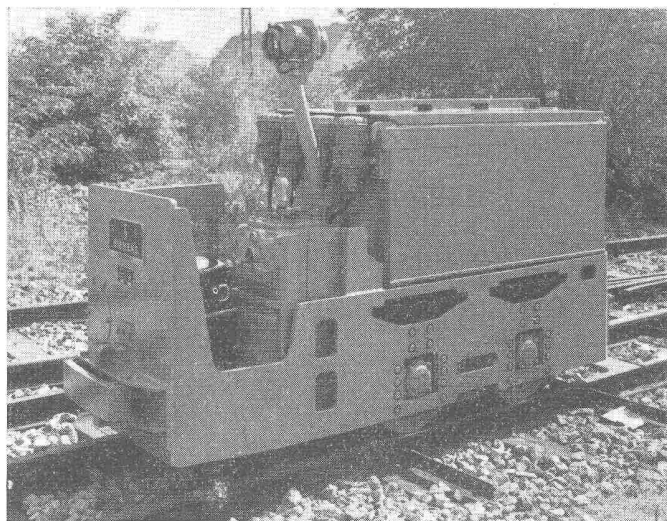
Gotthardstrasse 21 • Telephon (051) 25 29 10

Maschinen und Bahnbedarf AG., Dübendorf-Zürich

Von der Menge der von dieser Firma ausgestellten Maschinen seien hier die folgenden näher betrachtet:

Siemens-Elektrolokomotiven

Die von den Siemens-Schuckert-Werken gebauten Akkumulatoren- und Fahrdrath-Elektrolokomotiven sind für den Stollenbau entwickelt. Sie zeichnen sich durch kräftige Bau-

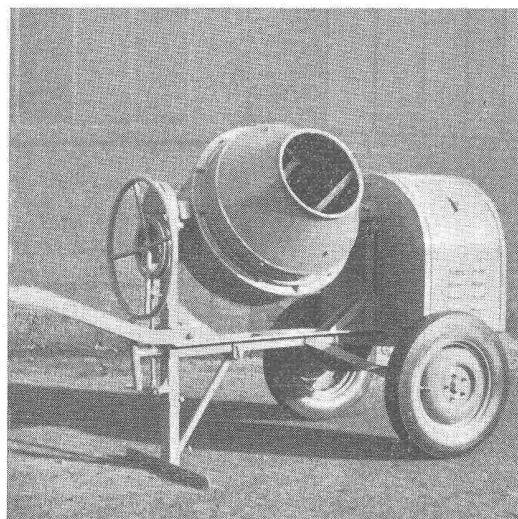


art aus. Die Lokomotive der Bauart EL 9 lässt sich sowohl einzeln als auch in zwei gekuppelten Einheiten verwenden (Bild 1). Sie ist mit zwei Motoren von je 9,6 kW ausgerüstet und bringt am Radumfang bei dieser Stundenleistung eine Zugkraft von 750 kg auf. Die Geschwindigkeit beträgt 9 km in der Stunde. Das Dienstgewicht, das dem Reibungsgewicht gleich ist, beträgt 4,3 t, von denen etwa die Hälfte auf die Batterie entfällt. Die Batterie selbst lässt sich durch einen Kran an den dazu dienenden Haken von der Lokomotive abheben. Zur Verbindung des Fahrgestells mit dem Akkumulatorenkasten dienen kräftige Steckanschlüsse. Die Kapazität der 48zelligen Batterie beträgt bei fünfstündiger Entladung 466 Ah, die Spannung ist 96 V. Charakteristisch für die Ausführung der Lokomotive ist die hochgelegene Beleuchtung, wobei die Strecke nach beiden Richtungen durch je einen besonderen Scheinwerfer angestrahlt wird. Bei der Kupplung zweier Lokomotiven werden beide Maschinen von einem Fahrshalter aus gefahren. Die angegebenen Werte für die Zugkraft verdoppeln sich in diesem Falle.

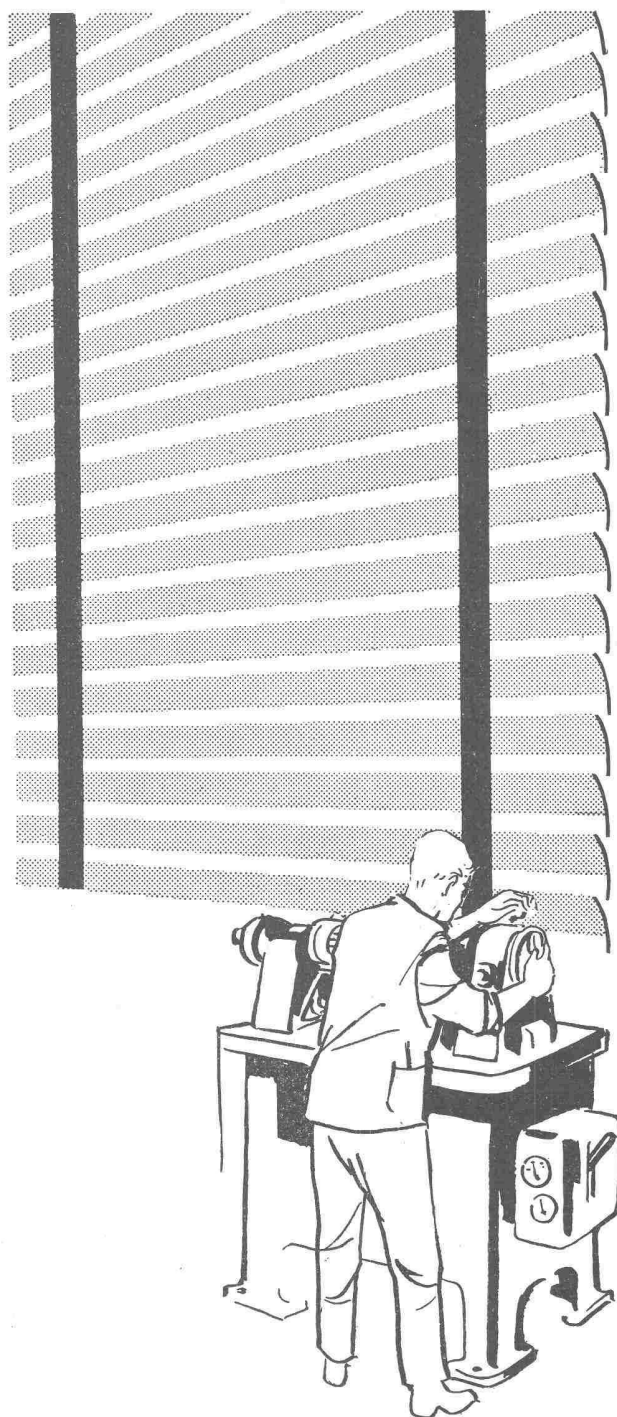
Als Neuentwicklung ist die Lokomotive EL 8 zu erwähnen, die eine Leistung von 30 kW aufweist. Ihre Geschwindigkeit beträgt 11 km/h. Der Führerstand ist mit einem Schutzdach versehen. Die Batterie hat eine Kapazität von 533 Ah/108 Volt.

Böger-Kipptrommelmischer

Der Kipptrommelmischer Type BK 180/150 (Bild 2), stellt in seiner Konstruktion insofern eine wesentliche Neuheit dar,



als er mit 42 U/min gegenüber früher nur 23 U/min arbeitet. Dadurch kann der Mischer in fast horizontaler Trommellage statt der übrigen Schräglage mischen und ergibt eine inten-



Blendfreies Licht — präzisere Arbeit

Angenehmere Innentempera-
tur, bessere Frischluftzirkula-
tion, stimulierende, arbeitsför-
dernde Atmosphäre dank

Sunway norm

den dekorativen Lamellen-
storen, die direktes Sonnen-
licht abhalten, ohne den Raum
zu verdunkeln.

Sunway norm sind leicht und
ohne bauliche Arbeit montier-
bar.

Verlangen Sie unsern Prospekt
BZ oder den Besuch eines
Vertreters!

Anemonenstrasse 40

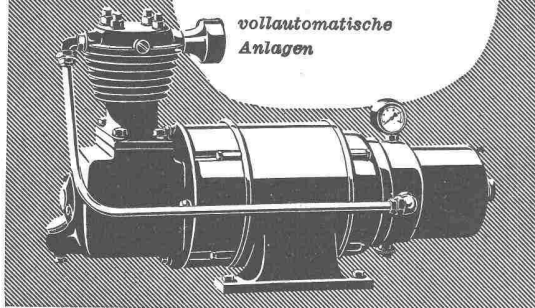
Telephon (051) 52 13 00

Metallbau AG
Zürich 47 Albisrieden

HAUG KOMPRESSOREN

Drücke bis 25 atü
Ansaugvolumen 3-180 m³/h
ein- und zweistufig
ein- und mehrzylindrig

vollautomatische
Anlagen



FRITZ HAUG AG.

MASCHINENFABRIK

ST. GALLEN

Tel. (071) 24 64 37

BAUTENSCHUTZ



Brücke San Francisco-
Oakland: Widerlager
gegen Meerwasser
geschützt mit
INERTOL.

SIEGFRIED

Keller CO

WALLISELLEN-ZH TEL. 051/933232

sive Mischleistung unter der Vermeidung von Betonrückständen am Trommelboden. Ausserdem wird die Mischzeit wesentlich gesenkt und eine höhere m³-Leistung erzielt. Durch die besondere Gabelanordnung im Trommelinneren wird das Mischgut, welches bei der Umdrehung nur bis zum Trommelscheitelpunkt mitgeführt wird und dann mittig herunterfällt, besonders innig vermengt.

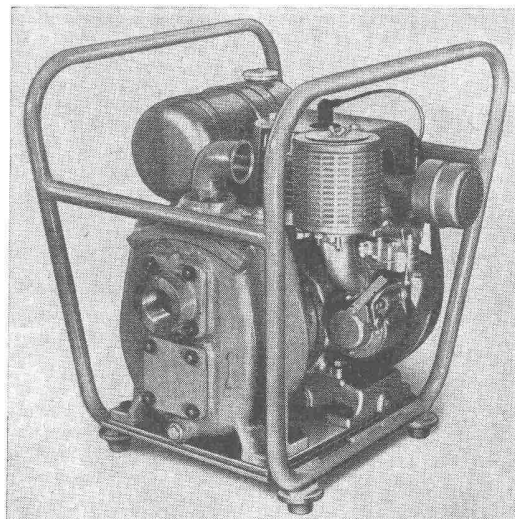
Durch eine sinnreiche Bremsenrichtung mit Fußhebelbedienung kann die Mischtrommel in jeder beliebigen Lage festgehalten werden. Besonders hervorzuheben ist die starke Gestellkonstruktion mit geräumigem Motorenhaus, das den gleichzeitigen Einbau eines Elektro- und Benzinmotors gestattet. Ferner ist die doppelte Lagerung (Kugellager) des Kippbügels und die überstarke doppelte Schrägrollenlagerung der Trommel zu vermerken.

Pumpen im Baugewerbe

Die als Baustellenpumpen vorgesehenen Typen der Gruppe KSB-Amag berücksichtigen alle Arbeitsbedingungen, wie sie sich an Bauplätzen stellen. Für verschlammte Baustellen ist die Dickstoff-Kanalrad-Kreiselpumpe KWK auf Fahrgestell besonders geeignet. Sie wird als Dieselaggregat ausgeführt; eine angebaute Handtillüftungspumpe gewährleistet eine rasche Inbetriebsetzung.

Die selbstansaugende Kreiselpumpe Type ELB (Bild 3) wird für die Förderung von leicht verschmutztem Wasser eingesetzt. Als transportables Aggregat wird die Pumpe mit einem Benzinmotor zusammengebaut. Das Traggestell aus einem Rohrrahmen ermöglicht einen leichten Transport und daher den Einsatz auch an schwer zugänglichen Baustellen.

Bei den beiden senkrechten Ausführungen KWvS und EKWv, von denen letztere besonders für enge Schächte gedacht ist, ist das Laufrad jeweils unmittelbar über einem



Saugkorb am Fusse des Aggregates angeordnet, so dass die Pumpe ohne vorherige Entlüftung und Auffüllung sofort nach Eintauchen bis über das Pumpengehäuse betriebsbereit ist. Um auch verschlammtes Wasser fördern zu können, sind beide Pumpen mit Kanalrädern ausgestattet. Der grosse Durchgangsquerschnitt und die beiden Druckstutzen bei der KWvS erlauben sogar die Verwendung dieser Pumpe für Schlammwasser mit grösseren, festen Beimengungen. Infolge ihrer Bauart lässt sich die Pumpe bequem handhaben und mittels Flaschenzug auf jede gewünschte Grubentiefe absenken.

Der Kauf von Maschinen und insbesondere von Baumaschinen ist eine Sache des Vertrauens. Es ist unser grösstes Bestreben, durch gute Wahl der durch uns vertretenen Fabrikate und durch einen vorbildlichen Kundendienst dieses Vertrauen bei alten Kunden zu festigen und bei neuen Kunden zu gewinnen.

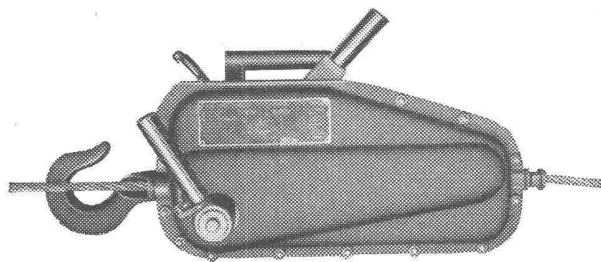
Schawalder- Halb-Kabinen

auf alle Trax, Muldenkipper, Traktoren und Elektrofahrzeuge

A. Schawalder, Amriswil TG

Leicht-Verdecke

Telephon (071) 67 05 07



Wir zeigen Ihnen u. a. den patentierten

«HABEGGER»-SEILZUGAPPARAT

(Tirfor-Super)

der sich hauptsächlich in Baugeschäften, Hoch- und Tiefbauunternehmungen usw. als praktischer Helfer ausserordentlich gut bewährt hat.

Er wird auch Ihnen gute Dienste leisten

Luftseilbahnen sind unsere Spezialität. Anfertigung von **Material**-Seilbahnen jeder Art. Lieferung unserer anerkannt erstklassigen Seilrollen und Kunststoff-Einlageringe «Oxolan», welche Ihre kostbaren Seile schonen und eine mehrfache, längere Lebensdauer als andere Seilrollen aufweisen.

Willy Habegger
Maschinenfabrik
THUN

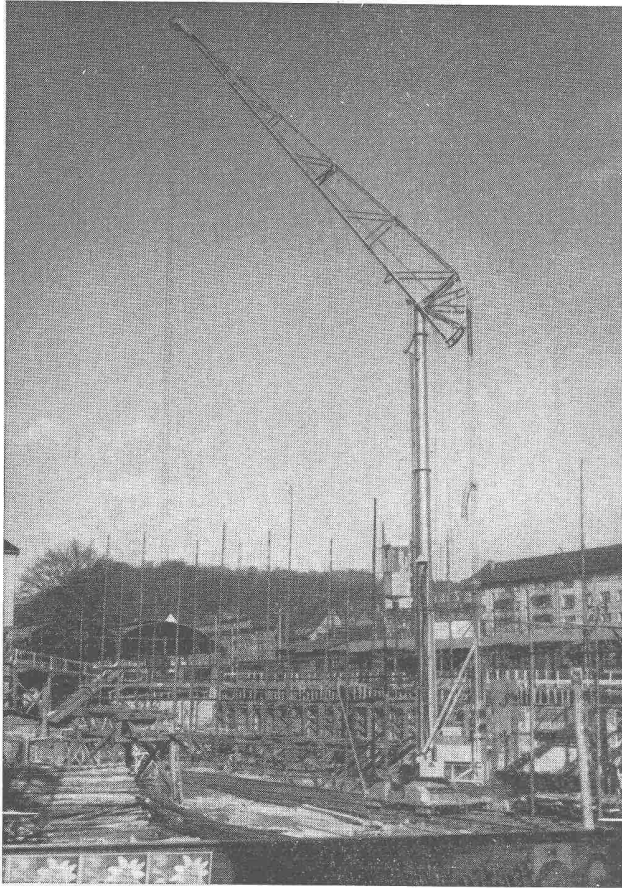


Verlangen Sie Offerten !

Telephon (033) 2 18 37

A. Wulschleger, Olten**Baumaschinen, Transportanlagen, Ingenieurbüro**

Der Turmdrehkran, System Wulschleger (patentiert), belgischer Fabrikation, besteht aus einem Fahrwerksgestell, einem vertikalen Mast mit einem verstellbaren Ausleger und einer Basisplatte mit den Mechanismen für Hub-, Dreh- und



Auslegerverstellbewegung. Die Kranführerkabine kann längs des vertikalen Mastes mit einer Winde beliebig verstellbar werden, um die günstigste Sichthöhe einzustellen. Die vier Kranbewegungen: Lasthub, Auslegerverstellung, Drehbewegung und Fahrbewegung werden durch elektrische Fernsteuerung von der Kabine aus beeinflusst. Ein wesentliches Merkmal der Konstruktion besteht darin, dass bei Auslegerverstellung die Lastseillänge so reguliert wird, dass sich der Lasthaken *automatisch*, das heisst unabhängig von der Geschwindigkeit des Kranführers, in einer horizontalen Ebene bewegt. Dieser Vorteil wirkt sich in Form von Leistungssteigerung und kleinerem Energieverbrauch des Turmdrehkranes aus.

Montage und Demontage erfolgen durch kraneigene Mittel. Die spezielle Kranbasis-Konstruktion mit dem Hauptmechanismus und Gegengewichten erlaubt, den Mast mit dem Ausleger in kürzester Frist ohne kranfremde Hilfsmittel aufzustellen und niederzulegen. Sofern der zur Verfügung ste-

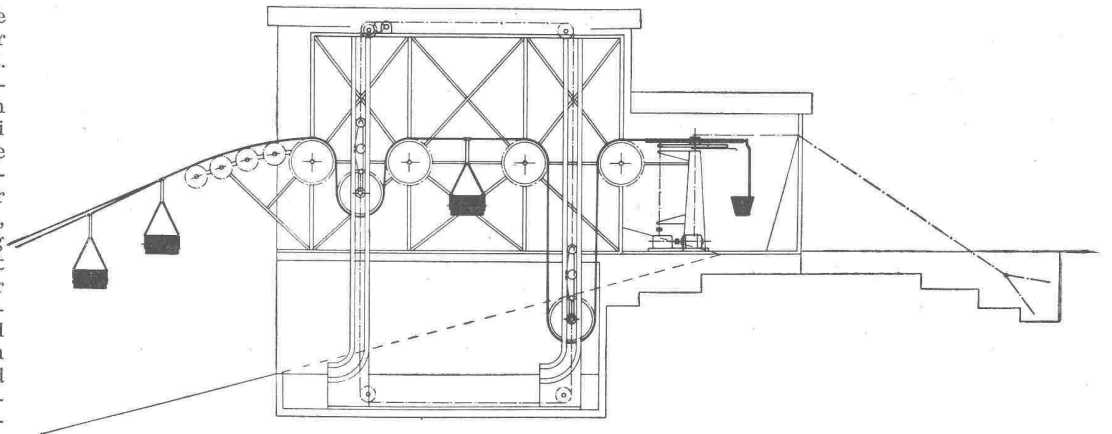
hende Platz die Anwendung dieser Kranmontage-Methode nicht gestattet, so besteht die Möglichkeit, mit einer Vertikalmontage-Vorrichtung die Einzelteile nacheinander zu montieren, bzw. demontieren. Der Turmdrehkran-Transport auf der Strasse erfolgt durch vier spezielle Gummiräder.

Turmdrehkrane, System Wulschleger, werden für Lasten von 850 kg bis 5500 kg, Hakenhöhen bis 50 m und Ausladungen von 16 bis 30 m hergestellt.

Das Beschickungssilo für Sand und Kies (ges. gesch.), das von der Ausstellerfirma entwickelt wurde, ist in seiner Konstruktion neuartig und erscheint erstmals auf dem Baumaschinen-Markt. Es kann sowohl als Silo für eine Sand-Kiesmischung als auch als getrenntes Sand- und Kiessilo mit Einzel-Auslaufschnauzen Verwendung finden. Die Aufstellung benötigt keine Rampe, keinen Aushub und keinen Aufzug. Das komplette Silo ist auf der Strasse als Anhänger eines Lastwagens, auf Gummirädern, transportierbar, und benötigt dann eine Raumprofilbreite von 2,4 m bis 3,95 m Höhe und einem totalen Transportgewicht von etwa 4 t.

Die ausgestellte patentierte Miniatur-Umlaufseilbahn zeigt das Prinzip einer neuartigen und originellen Lösung des Transportproblems für Personen- und Warentransport. Bei dieser, von A. Wulschleger entwickelten Seilbahn-Konstruktion, sind die Transportgeräte in gewissen Abständen unlösbar am umlaufenden, endlosen Drahtseil verbunden. Die Geräte halten in den Belade- und Entladestationen automatisch eine gewisse Anzahl Sekunden an, um nachher wieder weiterzufahren. Während der Anhaltezeit laufen alle übrigen Transportgeräte auf der Strecke stets mit unverminderter Geschwindigkeit weiter. Dieses Prinzip erlaubt einen vollständig automatischen Betrieb für Personen- und Warentransport ohne jegliche Bedienung. In den Stationen fallen die bei den bekannten Seilbahnsystemen bestehenden Umlauf- und Umlaufmaschinen usw. weg. Die Transportgeräte werden mit einfachen festen Kupplungen versehen, die praktisch keinen Unterhalt benötigen. Die Belade- und Entladestellen können gegebenenfalls während des Betriebes längs der Bahnachse beliebig verschoben werden, was sich z. B. bei Materialbeschickung und -entladung, ferner bei Silos und Lagerplätzen, günstig auswirkt.

Der Sand- und Kiesabmessautomat wurde ebenfalls von der Ausstellerfirma entwickelt und arbeitet auf der Basis der Volumen-Abmessung einer Sand- und einer Kieskomponente. Der Automat beschickt vollständig automatisch und kann in der Stunde 150 Abmessungen ausführen, mit Betätigung durch elektrische Fernsteuerung, z. B. von den Betonmischern aus. Das abzumessende Sand- und Kiesvolumen ist beliebig einstellbar. Durch einmalige oder mehrmalig hintereinanderfolgende Abmessvorgänge ist man in der Lage, jede Betonmischer-Grösse zu beschicken. Bis etwa 750 l Mischereinheit



ist es möglich, zwei Maschinen mit dem Abmessautomat alternativ zu bedienen. Die Volumenabmessung des Aufgabematerials ist unabhängig vom Feuchtigkeitsgrad und vom spezifischen Gewicht und erlaubt ein fortschreitendes Arbeiten ohne Volumenkorrekturen.

Abdichtung und Bautenschutz**ING. PELLASCIO**

Ohmstrasse 16 • Telefon 46 63 73

ZÜRICH - OERLIKON**Einige Lieferungen:**

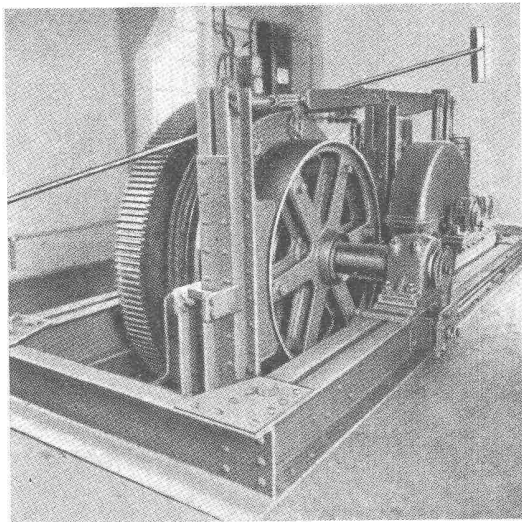
SBB-Tunnelabdichtungen • Druckstollen bei Bernischen Kraftwerken • SBB-Kraftwerke • Kraftwerk Rabiusta-Realta • Maggia Kraftwerke • Militärlagerstollen

Fabrikation seit 1933

Prospekte • Referenzen • Ingenieurbesuch



HASENCLEVER Seilbahnen mit Schuhkettenantrieb



1. Beliebige Steigerung der Uebertragungsfähigkeit durch entsprechende Anzahl von Seilumschlingungen.

Kein Seilrutsch.

2. Das Seil läuft in Rillen von Schuhen einer endlosen Kette. Sehr geringe Flächenpressung.

Grösste Seilschonung.

3. Untergeordnete Bedeutung der Reibungsziffer. Seile können unbedenklich mit Oel und Fett geschmiert werden.

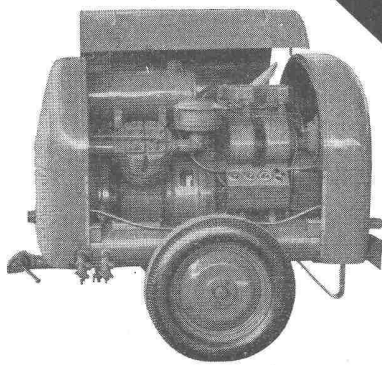
Lange Lebensdauer der Seile.

4. **Unbedingte Betriebssicherheit.**

Vorführung Baumaschinenmesse Zürich 1955, Sektor C, Stand 49

HEINRICH GERTSCH, Zürich 46

Telephon (051) 46 64 90



Luftgekühlte Kompressoranlage «robot»
DV-20 2 Zylinder 2stufig 2 m³/Min. 7 atü
4 Typen ortsfest und fahrbar mit Diesel- oder Elektroantrieb

DR. ING. M. KOENIG ZÜRICH

Paradeplatz 5, Tiefenhöfe 8, Telefon 23 97 50
Ersatzteillager, kurze Lieferfristen ab Lager und Werk Ausstellung Lagerhaus Dietikon

AR III B
35 kg

FMA-16
16 kg

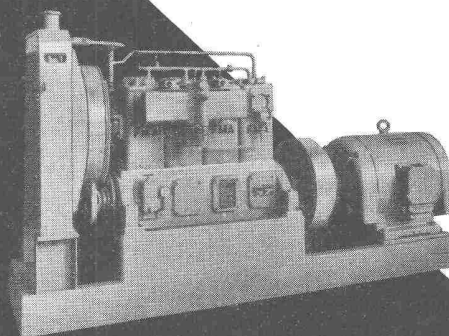
FMA-07
9 kg

Druckluft-Werkzeuge für Hoch- und Tiefbau

Wassergekühlte Kompressoranlage K 30
SV-418 mit Rückkühlanlage und Thermostat
19 Typen ein- und zweistufig 1,5 — 33 m³/Min.
Hochdruck-Aggregate 15 — 150 atü



FMA
Pokorny

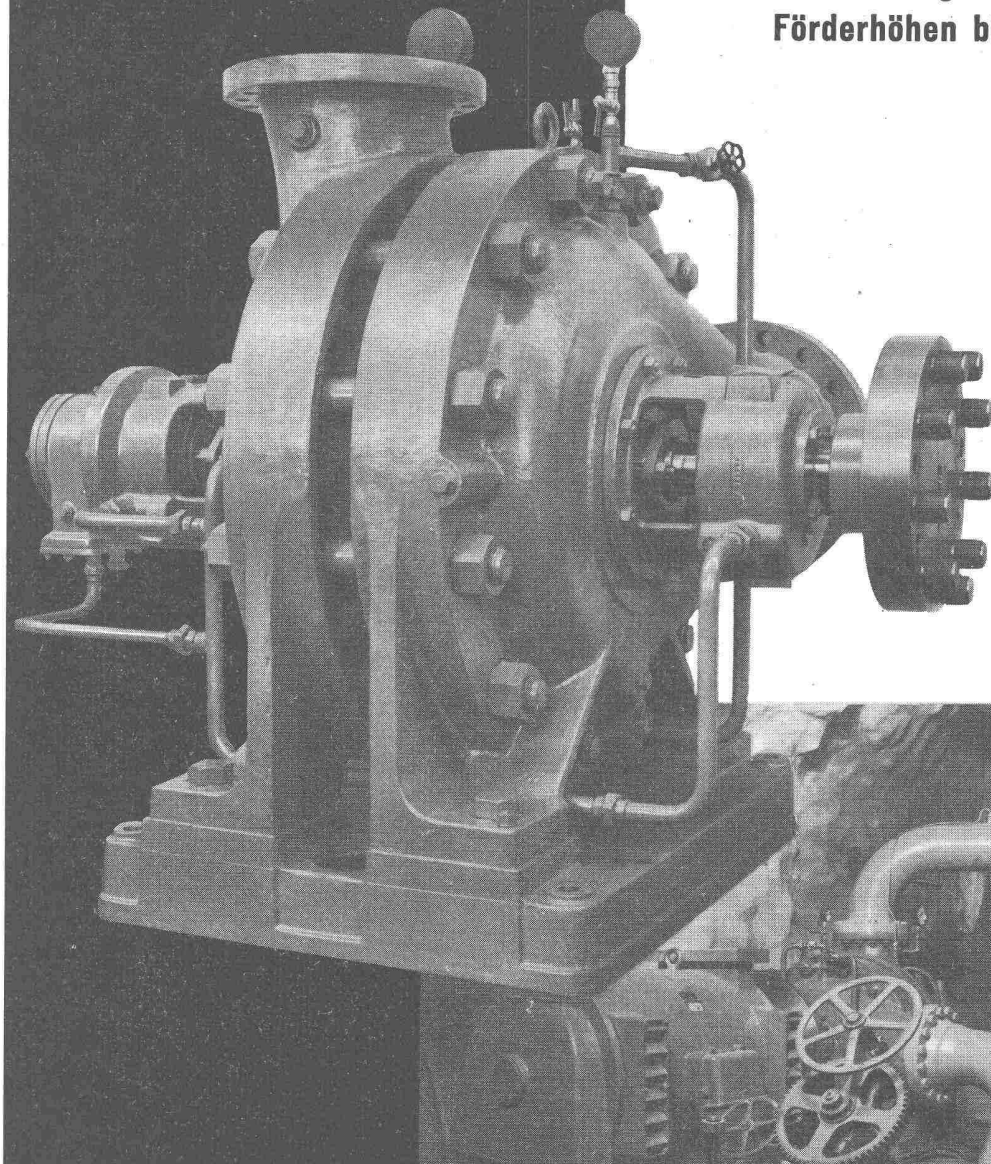


Wir sind Aussteller an der Baumaschinen-Messe Zürich 1955 — 25. März bis 3. April

SULZER

**Zentrifugalpumpen
jeder Art und Größe
für Baustellen**

**Für die Bauarbeiten an der Staumauer
GRANDE DIXENCE, Pumpstationen
Le Chargeur-Blava, Präfleuri-Blava und
Präfleuri haben wir u. a. 10 Pumpen
für Leistungen von 40 bis 260 l/s und
Förderhöhen bis zu 240 m geliefert.**



**Gebrüder Sulzer, Aktiengesellschaft
Winterthur, Schweiz**

