

Zeitschrift: Schweizerische Bauzeitung
Herausgeber: Verlags-AG der akademischen technischen Vereine
Band: 73 (1955)
Heft: 2

Werbung

Nutzungsbedingungen

Die ETH-Bibliothek ist die Anbieterin der digitalisierten Zeitschriften auf E-Periodica. Sie besitzt keine Urheberrechte an den Zeitschriften und ist nicht verantwortlich für deren Inhalte. Die Rechte liegen in der Regel bei den Herausgebern beziehungsweise den externen Rechteinhabern. Das Veröffentlichen von Bildern in Print- und Online-Publikationen sowie auf Social Media-Kanälen oder Webseiten ist nur mit vorheriger Genehmigung der Rechteinhaber erlaubt. [Mehr erfahren](#)

Conditions d'utilisation

L'ETH Library est le fournisseur des revues numérisées. Elle ne détient aucun droit d'auteur sur les revues et n'est pas responsable de leur contenu. En règle générale, les droits sont détenus par les éditeurs ou les détenteurs de droits externes. La reproduction d'images dans des publications imprimées ou en ligne ainsi que sur des canaux de médias sociaux ou des sites web n'est autorisée qu'avec l'accord préalable des détenteurs des droits. [En savoir plus](#)

Terms of use

The ETH Library is the provider of the digitised journals. It does not own any copyrights to the journals and is not responsible for their content. The rights usually lie with the publishers or the external rights holders. Publishing images in print and online publications, as well as on social media channels or websites, is only permitted with the prior consent of the rights holders. [Find out more](#)

Download PDF: 26.01.2026

ETH-Bibliothek Zürich, E-Periodica, <https://www.e-periodica.ch>

SCHWEIZERISCHE BAUZEITUNG

WOCHENSCHRIFT FÜR ARCHITEKTUR / INGENIEURWESEN / MASCHINENTECHNIK

REVUE POLYTECHNIQUE SUISSE

ORGAN DES S.I.A. SCHWEIZERISCHER INGENIEUR- UND ARCHITEKTEN-VEREIN
UND DER G.E.P. GESELLSCHAFT EHEMAL. STUDIERENDER DER EIDG. TECHN. HOCHSCHULE
GEGRÜNDET 1883 VON ING. A. WALDNER / HERAUSGEGEBEN VON ING. W. JEGHER



**GÖHNER
TÜR + FENSTER
NORMEN**

vereinfachen das Bauen

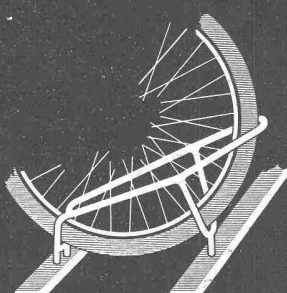
ERNST GÖHNER AG ZÜRICH
BERN BASEL ST. GALLEN ZUG BIEL GENÈVE LUGANO

Durisol

**BAUPLATTEN ohne und mit ARMIERUNG für ISOLIERUNG
AUSFACHUNG, DECKEN- und FLACHDACHKONSTRUKTIONEN
grossflächige DECKENHOURDIS, HOHLBLOCKMAUERSTEINE**

DURISOL AG. FÜR LEICHTBAUSTOFFE DIETIKON • TEL. 918665

KOLLER
Metallbau Koller AG, Basel, Tel. (061) 38 29 77



Fahrrad-Ständer

⊕ Pat.

praktisch solid

formschön preiswert

hält jeden Pneu fest

ohne geringste Gefährdung

der Speichen

Verlag

W. Jegher & A. Ostertag, Dianastrasse 5,
Zürich / Tel. 23 45 07 / Postcheck VIII 6110
Postadresse:
Schweiz. Bauzeitung, Postfach Zürich 39

Bezugspreise

Einzelheft Fr. 1.65		Abonnements:	
12 Monate	6 Monate	3 Monate	
Schweiz Ausland	Schweiz Ausland	Schweiz Ausland	
66.—	72.—	33.—	36.—
		16.50	18.—

Für Mitglieder des S. I. A., der GEP und des Schweiz. Technischen Verbandes sowie für Studierende der ETH und der EPUL ermässigte Preiskategorien nach Tarif.

Anzeigen-Verwaltung

Mosse-Annoncen AG., Zürich, Limmat-
quai 94 / Tel. 32 68 17 / Postcheck VIII 1027

INHALT

Kraftwerk und Staumauer Cabril in Portugal. Von E. Schnitter . . .	17*
Industriehygiene und Arbeitsphysiologie (Tagung E. Grandjean) . .	21
Kino Albis, Zürich. Arch. Baerlocher und Unger	25*

MITTEILUNGEN

Gewerberaum in Wohnquartieren. Psychosomatik in der Industrie .	26
Arbeiterwohnhaus «Grande Dixence». Rohrturbinen	27
Brown Boveri-Ausrüstungen für 380 kV. Transport eines Löffelbaggers von 75 t. Persönliches	28

NEKROLOGE

Alfred Albrecht. Léon Jungo. Gottfried Hoffmann	28*
Robert Helbling	29

BUCHBESPRECHUNGEN

Walter Gropius, von S. Giedion. Cylindrical Concrete Shell Roofs, by ASCE. Dampflokomotivdienst, von L. Niederstrasser. Elektrolokomotiv-Dienst, von Oesterr. Bundesbahnen Neuerscheinungen	29
	30

WETTBEWERBE

Primarschulhaus in Blumenstein . .	30
------------------------------------	----

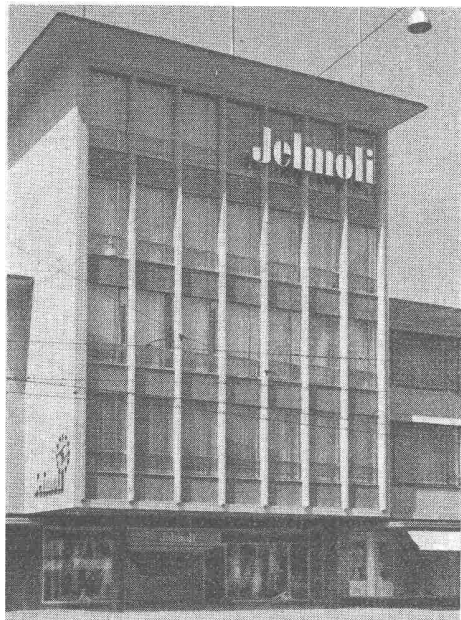
ANKÜNDIGUNGEN

2. Kongress der Fédération Int. de la Précontrainte. Vorträge	30
---	----

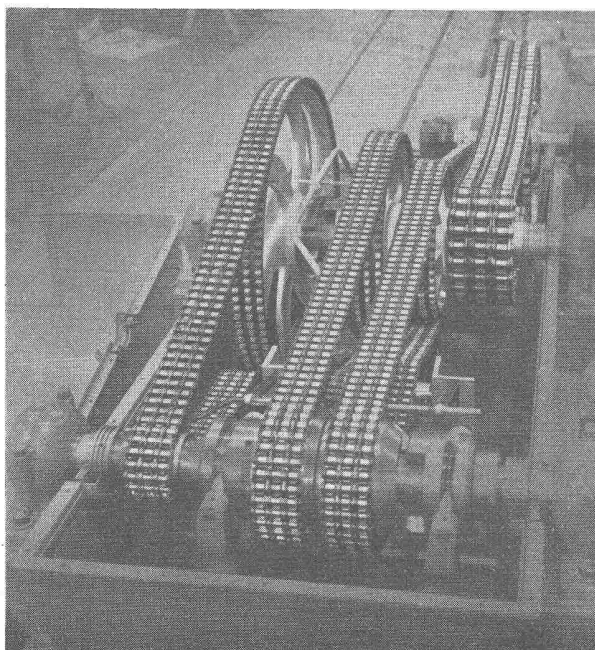
Gebr. Tuchschmid AG. Frauenfeld und Zürich



Leichtmetallfenster



RENOLD-ANTRIEBE



längste Lebensdauer
für störungsfreien Betrieb
ruhigen Lauf

kurze Achsdistanzen
kleinste Breiten
hoher Wirkungsgrad

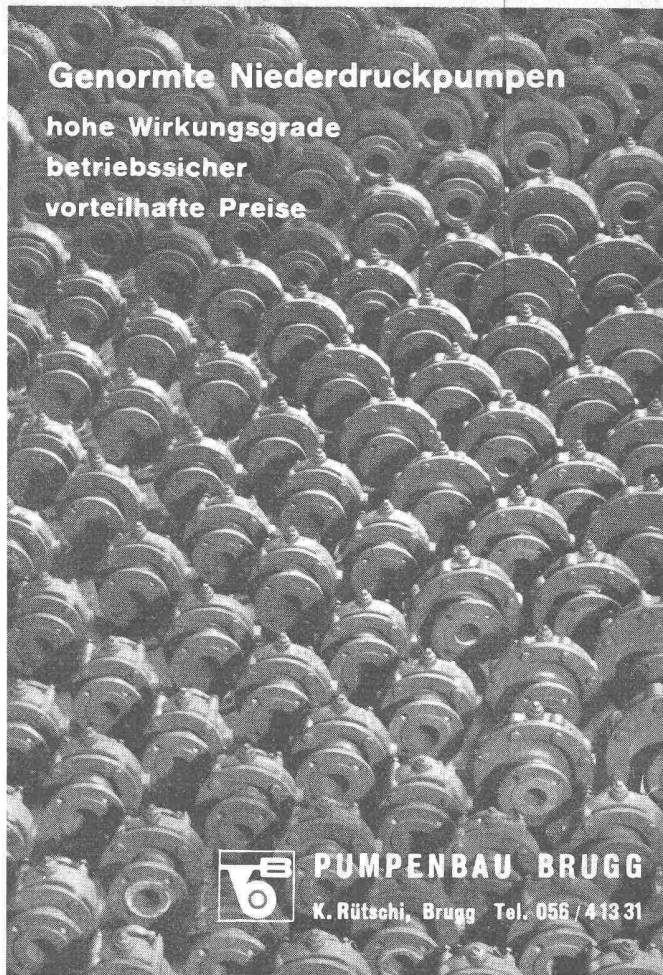
Ab Lager:

W. EMIL KUNZ ★ ZÜRICH 27

Gotthardstrasse 21 • Telefon (051) 25 29 10

Genormte Niederdruckpumpen

hohe Wirkungsgrade
betriebssicher
vorteilhafte Preise

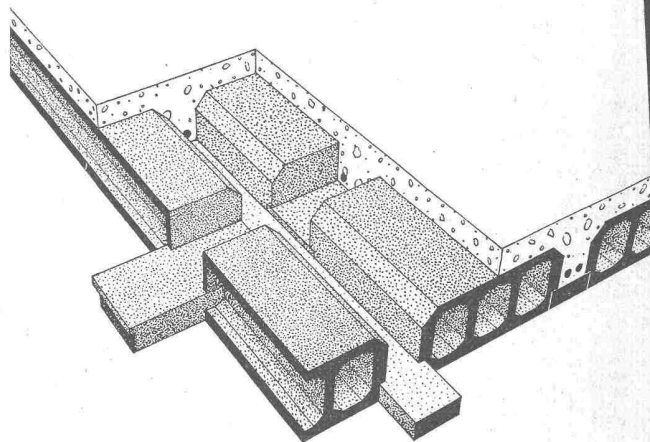


PUMPENBAU BRUGG

K. Rüttschi, Brugg Tel. 056 / 413 31

Die fugensichere Korkisolierdecke

mit Deckensteinen Marke Baukornat
Hervorragend geeignet als oberste Befondecke
unter Steildach und als Flachdach



Verlangen Sie unseren Prospekt

Baukork A.G.

Verkaufsbüro Zürich, Gotthardstrasse 61 Tel. (051) 23 80 12



**ALBISWERK
ZÜRICH A.G.**

ALBIS-TELEPHON-ANLAGEN

für jeden Betrieb

Schnurlose Vermittlungseinrichtung für Tasten-Bedienung in einer Grossbank.

Anstelle des Nummernschalters dient ein Zahlengeber, bestehend aus 10 Drucktasten, zum Einstellen der Telefon-Nummern.

Die Tasten können dabei in beliebig rascher Reihenfolge gedrückt werden, was besonders das Wählen von vielstelligen Nummern sehr erleichtert.



Telephon-Anlage bei der Börsen/Devisen-Abteilung. Diese Einrichtung erlaubt die Herstellung direkter Gesprächsverbindungen zu anderen Abteilungen, durch einfachen Tastendruck. — Jederzeitiges Eintreten auf jede beliebige Börsen- und Devisenleitung von allen Stationen aus. — Automatisches Halten der Leitungen — Eindeutige Signalisierung der Verbindungen durch Signallampen — Trennung der Leitungen durch Tastendruck.



Aus unserem Fabrikations-Programm:

Telephon-Anlagen • Chef-Stationen • Lichtruf-Anlagen • Fernsteuerungen • Verkehrssignal-Einrichtungen • Fernschreib-Zentralen • Elektrische Prüf- u. Messgeräte

ALBISWERK ZÜRICH AG. ZÜRICH 47 TELEPHON (051) 52 54 00

**EINFAMILIENHAUS • GROSSIEDLUNG • GEMEINDESCHULHAUS
• KANTONSSPITAL • FABRIK • VERWALTUNGSGEBÄUDE •**

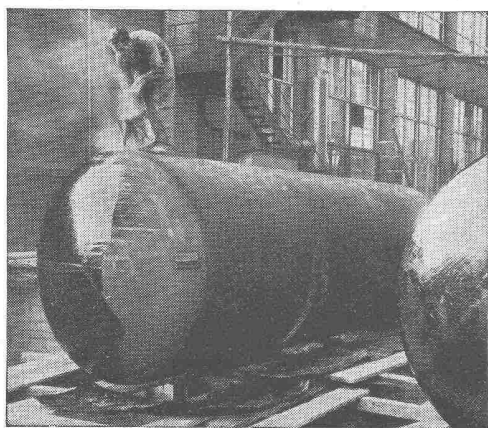
IMMER FINDEN SIE DIE BEWÄHRTEN

SCHLOSSFABRIK HEUSSER



Heusser - FABRIKATE

MURGENTHAL



„WABERIT“-TANKISOLIERUNG

Die Tankisolierung ist seit Jahren eine **Spezialität** unserer Firma.

Langjährige Beobachtungen haben erwiesen, dass das «Beerdingen» eines Tanks nur mit dem üblichen hauchdünnen Teer- oder Asphalt-Anstrich unmöglich den vorhandenen Gefahren der Rostanfressungen und vagabundierenden elektrischen Strömen Einhalt gebieten kann.

Die Kontrolle des **Waberit-Belages** mit unserem patent. Prüfgerät gewährleistet eine **absolut wasserundurchlässige Isolierung**. Belagstärke ca. 3—4 mm.

Isolierung auf der Baustelle.

Referenzen, Muster und Offerten stehen gerne zur Verfügung.

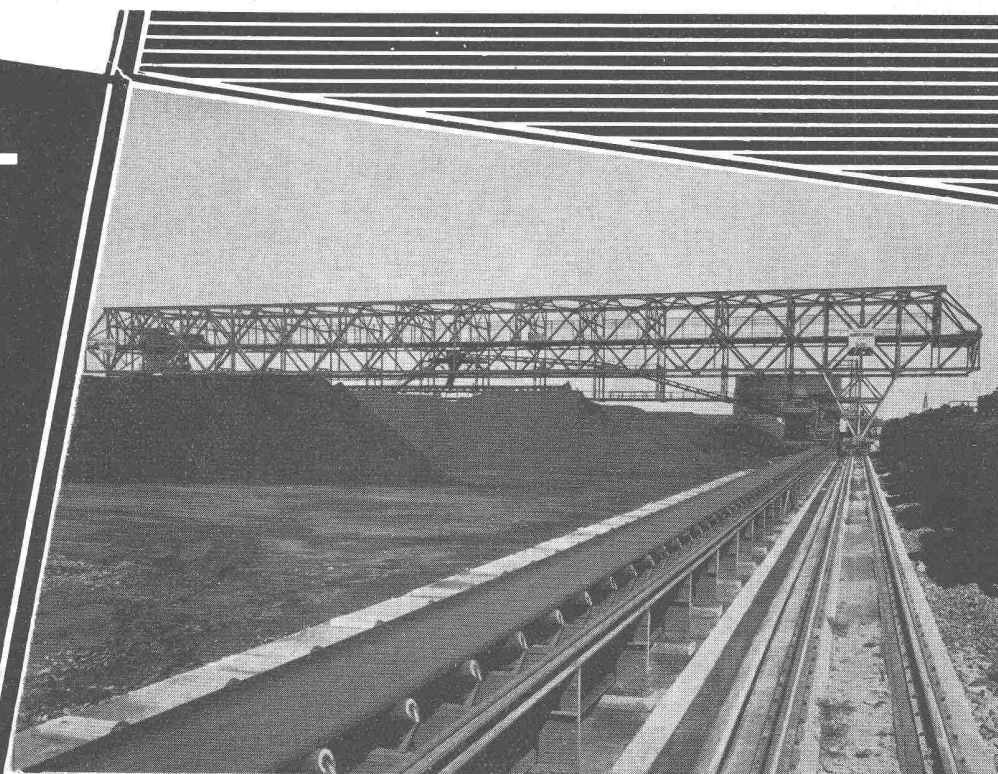
STRASSENBAUMATERIAL AG. BERN

Neuengasse 28

Tel. (031) 3 21 35

HECKEL

LASTEN-DRAHTSEILBAHNEN
PERSONENSCHWEBEBAHNEN
KABELKRANE ALLER ART
VERLADEBRÜCKEN
TRANSPORTANLAGEN
FÜR JEDEN ZWECK
FÖRDERBÄNDER
ELEVATOREN
SCHNECKEN
KREISFÖRDERER USW.

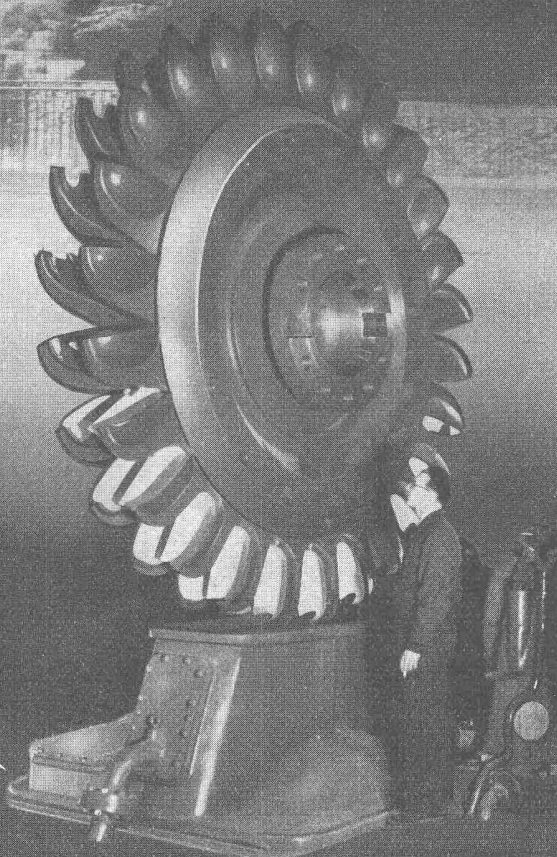


**GESELLSCHAFT FÜR FÖRDERANLAGEN
ERNST HECKEL MBH., SAARBRÜCKEN**

VERTRETER FÜR DIE SCHWEIZ: ULRICH ROHRER-MARTI • BERN-ZOLLIKOFEN

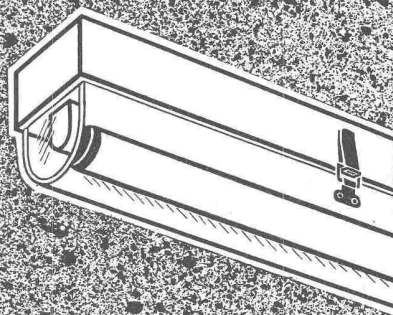
TURBINES HYDRAULIQUES

Centrale de
Salanfe-Miéville
3 turbines Pelton
de 47 800 ch chacune
chute 1447,4 m

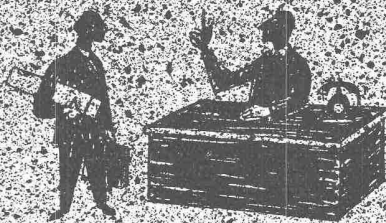


CHARMILLES

ATELIERS DES CHARMILLES S.A. GENÈVE



aber
staubsicher
muß sie
sein



Die Erfahrungen mit den bisher üblichen Leuchten brachten ihn zu dieser Entscheidung.

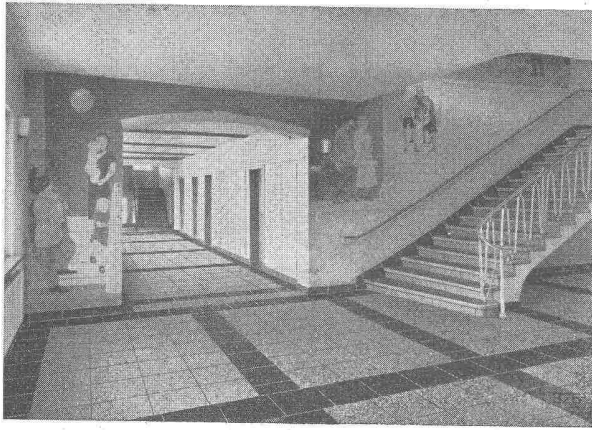
Immer mehr Betriebsleiter, auch im Ausland, schenken dem Faktor Staub die nötige Beachtung.

Was nützt die schönste Beleuchtungsanlage, wenn sie schon nach wenigen Monaten bis zu 50 % weniger Licht auf die Arbeitsplätze strahlt?

Die Fluora-Antistaubleuchten für Industrie, Werkstatt und Büro helfen diesem Übelstand ab. Sie sind punkto Reinigung anspruchslos und garantieren eine dauernd maximale Lichtleistung. Dürfen wir Sie beraten?



Spezialfabrik für Fluoreszenzlampen-
Beleuchtungskörper - Herisau Tel. (071) 523 63



Sekundarschulhaus Henau-Niederuzwil 1952

Qualitäts-Fabrikate

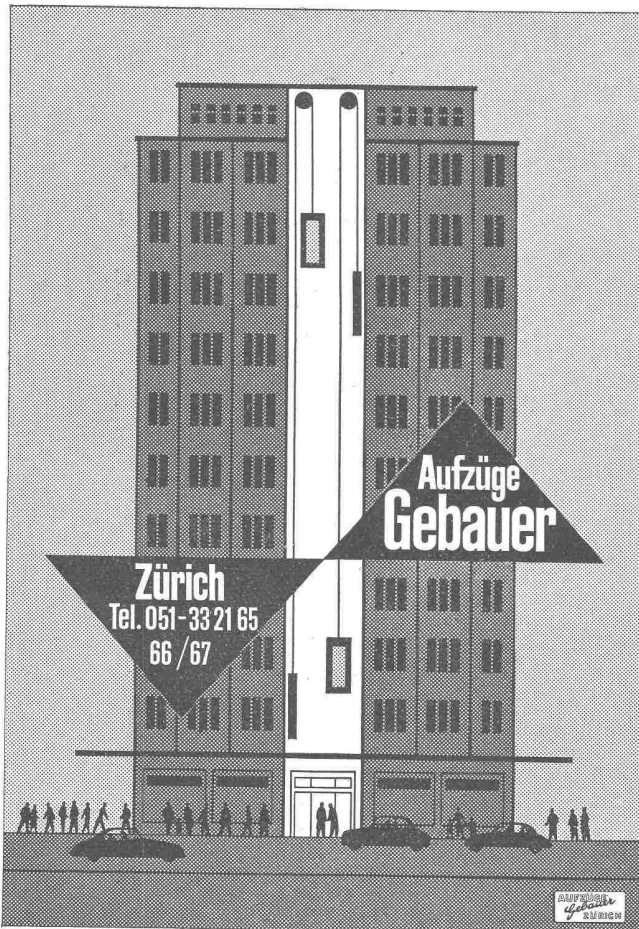
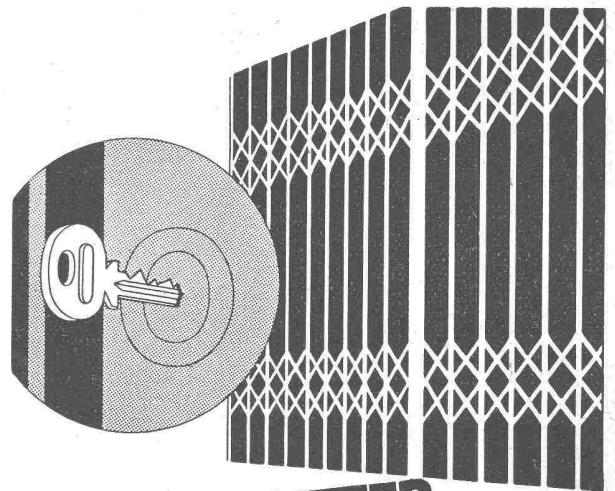
in Basaltolit-Quarzit

Treppenanlagen Bodenplatten

hydraulisch gepresst, mit granitharter Gehfläche, in verschiedenen Farben. Nach Wahl **gleitfest geraut** oder **geschliffen**

	20/20/2 cm	35/35/2,5 cm
Standard-Formate:	25/25/2 cm	40/40/3 cm
	30/30/2 cm	50/50/3 cm

in Granit-Imitation sofort ab Lager lieferbar!

SPEZIALBETON AG. STAAD (St. G.)

**Aufzüge
Gebauer**
Zürich
 Tel. 051-33 21 65
 66 / 67


SCHERENGITTER

SYSTEM BOSTWICK

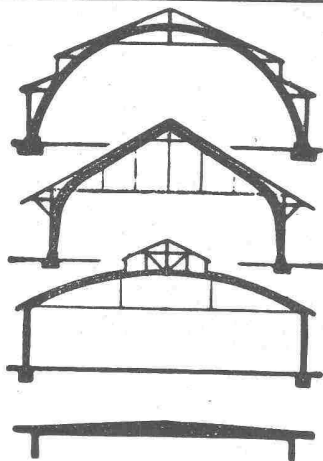
zum Abschluss von Haustüren, Parterre, Fenster, Veranden, Durchfahrten, zur Abgrenzung von Etagen.

Als erste Patentinhaber dieser Konstruktion haben wir grösste Erfahrung in der Anfertigung und einbruchssicheren Montage. — Bitte fragen Sie uns an.

GAUGER

GAUGER & CO. A.G., ZÜRICH / TEL. 261755

MD



B. ZÖLLIG SÖHNE

 Holz-Konstruktionen
ARBON

 Spezialität
**AUSFÜHRUNG in der
HETZERBAUWEISE**

 FÜR LAGER-, TURN- UND
 FABRIKHALLEN
 LEHRGERÜSTE UND
 KIRCHEN
 RISSFREIE SÄULEN

*Ihre
Bilanz*

- gibt Ihnen Aufschluss über den Geschäftsgang. Zu wissen, wie es um Ihre Gesundheit steht, ist für Sie aber noch wichtiger. Unser Arzt kann Ihnen während einer Sennrütli-Kur wertvolle Ratschläge geben.
- Verlangen Sie bitte unsern Prospekt

Sennrütli DEGERSHEIM

Tel. 071.54141

 DAS HAUS FÜR INDIVIDUELLE KUREN
 Mitglied der Schweizer Reisekasse