

Zeitschrift: Schweizerische Bauzeitung
Herausgeber: Verlags-AG der akademischen technischen Vereine
Band: 72 (1954)
Heft: 52

Werbung

Nutzungsbedingungen

Die ETH-Bibliothek ist die Anbieterin der digitalisierten Zeitschriften auf E-Periodica. Sie besitzt keine Urheberrechte an den Zeitschriften und ist nicht verantwortlich für deren Inhalte. Die Rechte liegen in der Regel bei den Herausgebern beziehungsweise den externen Rechteinhabern. Das Veröffentlichen von Bildern in Print- und Online-Publikationen sowie auf Social Media-Kanälen oder Webseiten ist nur mit vorheriger Genehmigung der Rechteinhaber erlaubt. [Mehr erfahren](#)

Conditions d'utilisation

L'ETH Library est le fournisseur des revues numérisées. Elle ne détient aucun droit d'auteur sur les revues et n'est pas responsable de leur contenu. En règle générale, les droits sont détenus par les éditeurs ou les détenteurs de droits externes. La reproduction d'images dans des publications imprimées ou en ligne ainsi que sur des canaux de médias sociaux ou des sites web n'est autorisée qu'avec l'accord préalable des détenteurs des droits. [En savoir plus](#)

Terms of use

The ETH Library is the provider of the digitised journals. It does not own any copyrights to the journals and is not responsible for their content. The rights usually lie with the publishers or the external rights holders. Publishing images in print and online publications, as well as on social media channels or websites, is only permitted with the prior consent of the rights holders. [Find out more](#)

Download PDF: 08.01.2026

ETH-Bibliothek Zürich, E-Periodica, <https://www.e-periodica.ch>

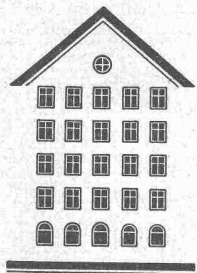
SCHWEIZERISCHE BAUZEITUNG

WOCHENSCHRIFT FÜR ARCHITEKTUR / INGENIEURWESEN / MASCHINENTECHNIK

REVUE POLYTECHNIQUE SUISSE

ORGAN DES S.I.A. SCHWEIZERISCHER INGENIEUR- UND ARCHITEKTEN-VEREIN
UND DER G.E.P. GESELLSCHAFT EHEMAL. STUDIERENDER DER EIDG. TECHN. HOCHSCHULE
GEGRÜNDET 1883 VON ING. A. WALDNER / HERAUSGEGEBEN VON ING. W. JEGHER

Fenster



Kiefer Zürich

Tiefbohr- und Baugesellschaft A.-G. Zürich-Bern

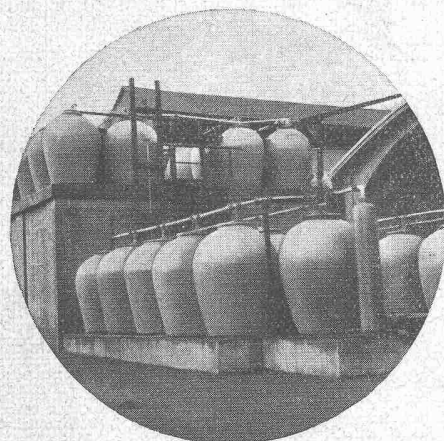
Grundwasserfassungen • Schnellfilter System „Peter“

Sondierbohrungen - Entnahme ungestörter Bodenproben - Bohr-Pressbetonpfähle
Kernbohrungen im Fels - Injektionen - Druckluft-Arbeiten

AUFZÜGE

für Personen - Waren
Speisen - Akten
mit und ohne Feineinstellung

Gebauer
ZÜRICH
Birmensdorferstr. 273
Telephon 33 21 66



STEINZEUG EMBRACH

garantiert säurebeständig

Chemisches Steinzeug für stärkste chemische Beanspruchung

Embrachit garantiert temperaturwechselbeständig bis 100° C

Thermosil speziell wärmeleitend

Embrit und **Porzellan** für Elektroisolkörper mit hoher elektrischer und mechanischer Festigkeit

Kanalisations-Steinzeug für Baugewerbe und Landwirtschaft

Steinzeugfabrik Embrach AG.

für Kanalisation und chemische Industrie
Embrach (Kt. Zürich) Tel. (051) 96 23 21

Verlag

W. Jegher & A. Ostertag, Dianastrasse 5,
Zürich / Tel. 23 45 07 / Postcheck VIII 6110
Postadresse:

Schweiz. Bauzeitung, Postfach Zürich 39

Bezugspreise

Einzelheft Fr. 1.65		Abonnements:	
12 Monate	6 Monate	3 Monate	
Schweiz	Schweiz	Schweiz	
66.—	72.—	33.—	36.—
		16.50	18.—

Für Mitglieder des S.I.A., der G.E.P. und des Schweiz. Technischen Verbandes, sowie für Studierende der ETH und der EPFL ermässigte Preis-Kategorien nach Tarif.

Anzeigen-Verwaltung

Mosse-Annoncen AG., Zürich, Limmatquai 94 / Tel. 32 68 17 / Postcheck VIII 1027

INHALT

- Prepakt-Verfahren bei Druckschachtauskleidungen. Von A. Brandestini 755*
Landhaus «I der Heiteri», Zürich-Rehalp. Arch. C. D. Furrer . . . 759*
Korrosionstagung 1954 in Frankfurt a. M. Von H. Mohler . . . 761

MITTEILUNGEN

- Streitfall BSA — FSA. Persönliches . 763

BUCHBESPRECHUNGEN

- Fortschritte der Verfahrenstechnik 1952/53, von Farbenfabriken Bayer Kunstdenkmäler des Kt. Aargau, von E. Maurer . . . 763
Holzbau-Bemessungstabellen, von A. Troche. Niederdruck-Stromrichter-ventile, von H. Bertele. Neuerscheinungen . . . 764

WETTBEWERBE

- Ref. Heimstätte, Seengen . . . 764

VEREINE

- S. I. A. Sekretariat, Mitteilung betr. Ingenieurstelle in Irland . . . 764

SBZ

- Einbanddecken und Sammelmappen 764

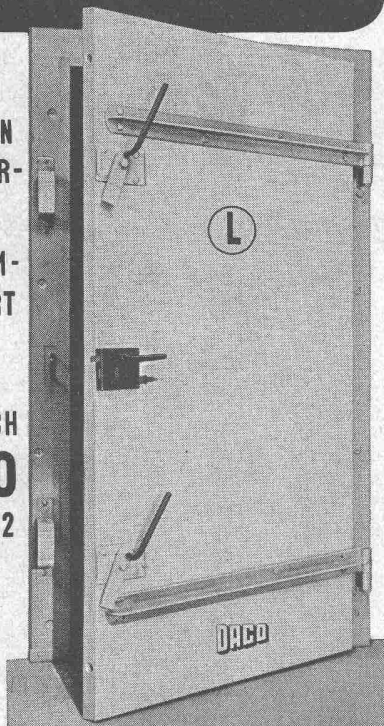
LUFTSCHUTZ - TÜR

EMPA GEPRÜFT & EMPFOHLEN

FÜR INNERN & ÄUSSERN
ANSCHLAG OHNE QUER-
BALKEN

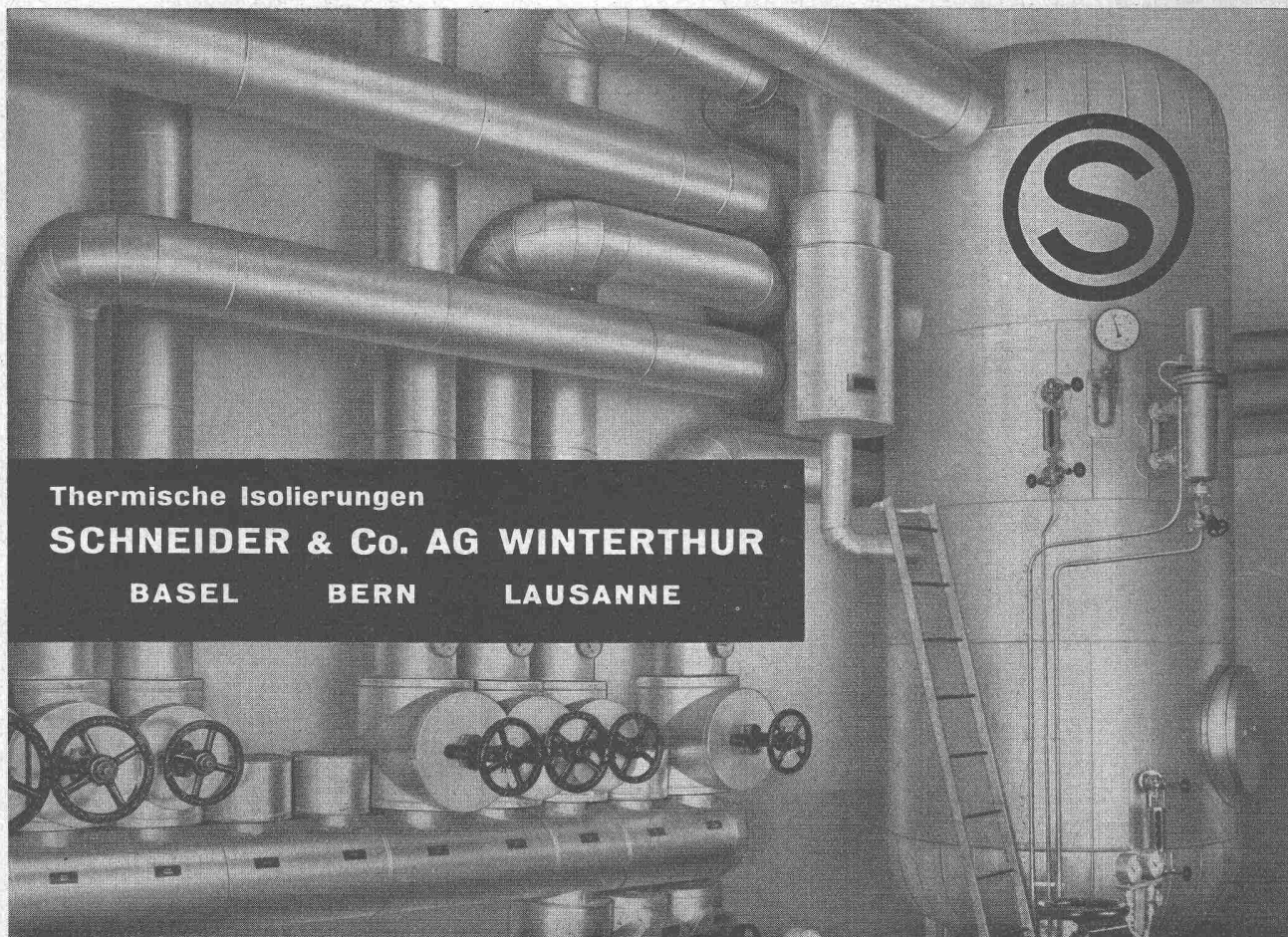
KANN VON JEDEM ZIM-
MERMANN AUSGEFÜHRT
WERDEN

PROSPEKT & PREISE DURCH
DANGEL & CO
MUTSCELLENSTR. 152
ZÜRICH 2



ALLEINVERTRIEB DER BESCHLÄGE BARTH & CO
SCHÜTZENGASSE 31 ZÜRICH 1

SCHWEIZERISCHE WAGONS- UND AUFZÜGEFABRIK A.G. SCHLIEREN-ZÜRICH



Thermische Isolierungen

SCHNEIDER & Co. AG WINTERTHUR

BASEL

BERN

LAUSANNE



ACROW
BANGERter LYSS

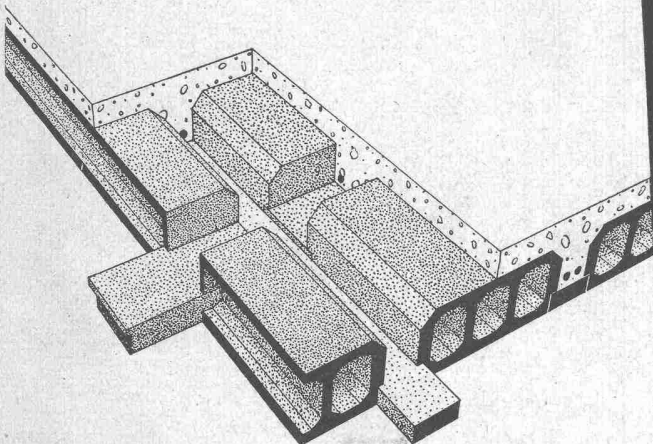
**ROHRGERÜSTE IN STAHL
UND LEICHTMETALL
H-RAHMENGERÜSTE
SCHALUNGSTRÄGER
DECKENSTÜTZEN
BETONMISCHER**

**100 LITER
DER GÜNSTIGSTE
MISCHER SEINER KLASSE!**

A. BANGERter & CIE AG LYSS ☎ 032 84123
Abteilung für Bauwerkzeuge Cementwaren und Bausteinwerke

Die fugensichere Korkisolierdecke

mit Deckensteinen Marke Baukornat
Hervorragend geeignet als oberste Betondecke
unter Steildach und als Flachdach



Verlangen Sie unseren Prospekt

Baukork A.G.

Verkaufsbüro Zürich, Gotthardstrasse 61 Tel. (051) 23 80 12



**Garderobenschränke
für Industriebetriebe**

**Massengarderoben
mit Schwenkarmen**

**GEBR. TUCHSCHMID AG.
FRAUENFELD**

FRAUENFELD, TELEPHON (054) 7 24 71
ZÜRICH, TELEPHON (051) 23 23 01

PREPAKT Beton

- Hinterfüllung von Druckschachtverkleidungen
- Reparaturen & Verstärkungen von Betonkonstruktionen
- Fugenarmer Massengbeton — Unterwasserbeton nach dem

PREPAKT Verfahren

• siehe Artikel im Textteil

PREPAKT SA Zürich Oberdorfstr. 8 Tel. 32 31 21

Spezialunternehmung - Beratung



Transformatoren
Anlass- und Regulier-Widerstände
Signalglocken

HANS GLOOR / FABRIK ELEKTRISCHER APPARATE / ZÜRICH 50 (OERLIKON)
Telephon (051) 46 83 50



*Wir planen
und bauen*

LASTEN-DRAHTSEILBAHNEN
PERSONENSCHWEBEBAHNEN
KABELKRANE ALLER ART
VERLADEBRÜCKEN
TRANSPORTANLAGEN
FÜR JEDEN ZWECK
FÖRDERBÄNDER, ELEVATOREN
SCHNECKEN, KREISFÖRDERER
USW.



**GESELLSCHAFT FÜR FÖRDERANLAGEN
ERNST HECKEL MBH., SAARBRÜCKEN**

VERTRETER FÜR DIE SCHWEIZ: ULRICH ROHRER-MARTI • BERN-ZÖLLIKOFEN

**Lüftungs-
Anlagen**

Fachmännische Beratung und Ausführung

**HENRI WEGMANN Ing.
WINTERTHUR**

Telephon (052) 27710



Eisenhochbau

Geschweisste Stahlkonstruktionen
Kittlose Glasdächer

Feineisen- und Metallbau

Schaufenster- und Schalteranlagen
Fenster und Türen jeder Art
Baumechanische Spezialarbeiten

Sonnenstoren in allen Ausführungen

Rollgitter und Scherengitter

Tür- u. Fensterabschlüsse, Gitter- u. Stabroste

Garage- und Hallentore

nach verschiedenen Systemen

Stahl-Rollladen

Fassondreherei

Vorrichtungsbau

Massenartikel

ERGA-Betriebseinrichtungen

Werkzeugschränke, Maschinenschränke

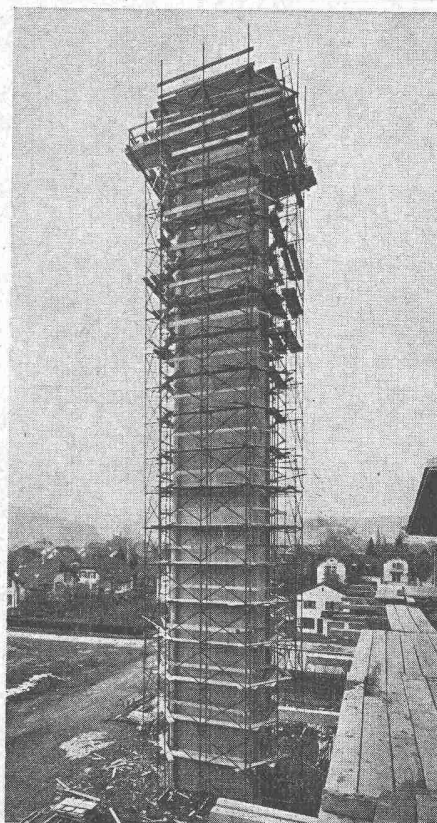
ERGA-Büromöbel aus Stahl

Registratur-, Kartei- u. Planschränke, Pulte etc.

GAUGER & Co. AG.

Zürich

Niklausstrasse 11 Telefon 26 17 55



**Rahmen-
Gerüste**

für

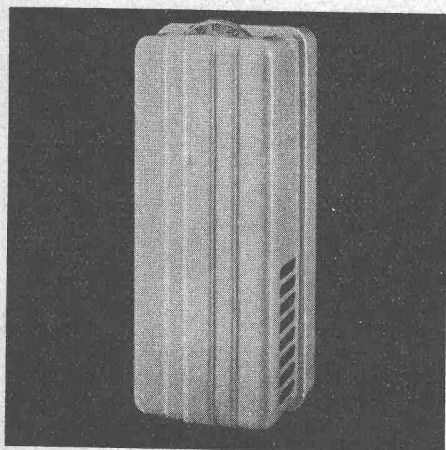
**Fassaden,
hohe Innen-
räume und als
Lehrgerüste**

Weder

**Schrauben
noch Keilver-
bindungen**

Kauf - Miete

conrad Kern
AG
BAUWERKZEUGE
ZÜRICH / EISENGASSE 6/8 / TEL. (051) 32 1246



Der formschöne

Raumthermostat, Typ TS

für genaue Temperaturhaltung

SAUTER

Fr. Sauter AG., Fabrik elektrischer Apparate, Basel


FRICK-GLASS A.G.

ZÜRICH-ALTSTETTEN

Tel. (051) 52 51 11

Asphalt-Isolierungen

Flachdach-Beläge

Kork-Isolierungen

in zuverlässiger Ausführung

Landhaus «I der Heiteri» Zürich-Rehalp

am Bau beteiligte Firmen

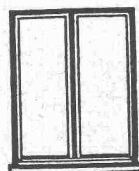
•norm• Gitter- und Stabschuhroste •norm• Kellerfenster
•norm• Brief- und Milchkasten •norm• Kohleseinwürfe

METALLBAU AG ZÜRICH 9

norm

Bauteile

Telephon (051) 52'13 00



Fenster

vorteilhaft durch

FENSTERFABRIK ALBISRIEDEN AG.

ZÜRICH 9/47 Fellenbergweg 15 Tel. 52 11 45

 Projektierung und Ausführung der
sanitären Anlagen

Ernst Morf

Zürich, Forchstrasse 220

Ausführung der Schreinerarbeiten

Ferd. Thoma, Jona

(St. G.)

gegründet 1868

Inh. des Eidg. Meisterdiploms

Gipsarbeiten

Fritz Grob AG.

Zürich

Landhaus „I der Heiteri“ Zürich-Rehalp

Am Bau
beteiligte Firmen**Sämtliche Parkettarbeiten**bis zu den anspruchsvollsten Dessinböden,
Korkparkett, HolzplästerungImprägnieren und Schleifen schmutziger
Böden**Gebr. Grotz**

Parkettgeschäft

Rüti (Zürich), Falkenstrasse

**Peter
Wolff
Maler**

Inh. Leo Wolff

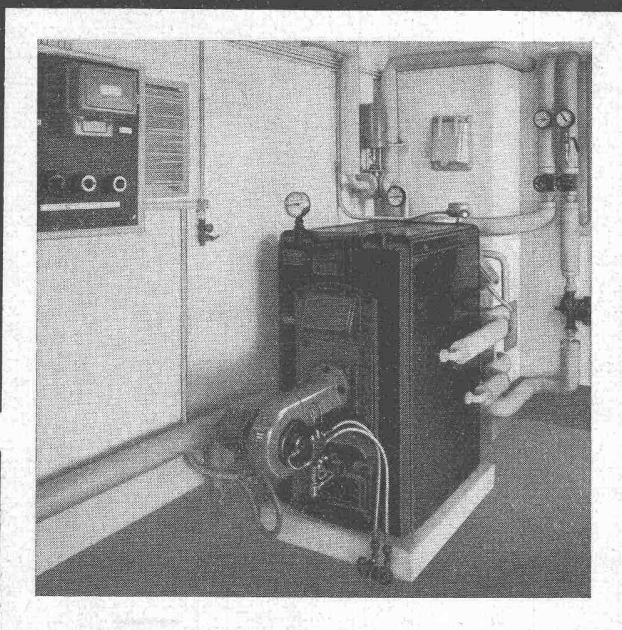
Hofackerstrasse 58

Telephon 32 91 97

Zürich 7/32

● ● ● ● ● ● ● ● ● ●
Sämtliche Malerarbeiten

● ● ● ● ● ● ● ● ● ●

QUIET MAY**OERTLI****Oelfeuerungen**bewähren sich in
allen Anwendungen:Hausbrand
Gewerbe
IndustrieBeratung
und Prospekte durch:**OERTLI****OERTLI - Oelfeuerung im Einfamilienhaus****Ing. W. Oertli AG.****Beustweg 12, Zürich 7**
Tel. 051 / 34 1011 / 12 / 13**Leicht- und Schweröel**Eigene Servicestellen in der
ganzen Schweiz



Vor einem Jahr wurde der Hauptsitz einer Großbank mit einer modernen Fluoreszenz-Beleuchtungsanlage ausgerüstet. Lichttechnisch war alles in bester Ordnung.

Trotzdem befriedigte die Anlage auf die Dauer nicht. Staub und Schmutz beeinflussten das Aussehen und die Lichtleistung so sehr, daß die Bankleitung nach Besserem suchte.

Die neuen Fluora-Antistaubleuchten 40/57 für 2 oder 3 Fluoreszenzlampen 40 Watt erfüllten alle Ansprüche, deshalb wurden sie unter vielen Fabrikaten für die Beleuchtung eines großen Neubaus gewählt.

Bevor Sie irgendeinen Entscheid fällen, lohnt es sich, mit uns Ihr Beleuchtungsproblem zu besprechen. Dürfen wir von Ihnen hören?



Spezialfabrik für Fluoreszenzlampen-Beleuchtungskörper - Herisau Tel. (071) 52363

ARISTO

der Meister verlangt!

Ganz aus Edelkunststoff
Aristopal, daher hochelastisch

Ideale und ruckfreie
weiche Zungenführung

Unübertroffene Klarheit und
Schärfe der Skalen

Unempfindlich gegen Klima
Wasser, Säuren und Laugen

Kein Werfen, Quellen
oder Schrumpfen

Verlangen Sie immer Aristo
es gibt keinen besseren

Erhältlich in jedem Fachgeschäft