

Zeitschrift: Schweizerische Bauzeitung
Herausgeber: Verlags-AG der akademischen technischen Vereine
Band: 72 (1954)
Heft: 50

Werbung

Nutzungsbedingungen

Die ETH-Bibliothek ist die Anbieterin der digitalisierten Zeitschriften auf E-Periodica. Sie besitzt keine Urheberrechte an den Zeitschriften und ist nicht verantwortlich für deren Inhalte. Die Rechte liegen in der Regel bei den Herausgebern beziehungsweise den externen Rechteinhabern. Das Veröffentlichen von Bildern in Print- und Online-Publikationen sowie auf Social Media-Kanälen oder Webseiten ist nur mit vorheriger Genehmigung der Rechteinhaber erlaubt. [Mehr erfahren](#)

Conditions d'utilisation

L'ETH Library est le fournisseur des revues numérisées. Elle ne détient aucun droit d'auteur sur les revues et n'est pas responsable de leur contenu. En règle générale, les droits sont détenus par les éditeurs ou les détenteurs de droits externes. La reproduction d'images dans des publications imprimées ou en ligne ainsi que sur des canaux de médias sociaux ou des sites web n'est autorisée qu'avec l'accord préalable des détenteurs des droits. [En savoir plus](#)

Terms of use

The ETH Library is the provider of the digitised journals. It does not own any copyrights to the journals and is not responsible for their content. The rights usually lie with the publishers or the external rights holders. Publishing images in print and online publications, as well as on social media channels or websites, is only permitted with the prior consent of the rights holders. [Find out more](#)

Download PDF: 02.02.2026

ETH-Bibliothek Zürich, E-Periodica, <https://www.e-periodica.ch>

SCHWEIZERISCHE BAUZEITUNG

WOCHENSCHRIFT FÜR ARCHITEKTUR / INGENIEURWESEN / MASCHINENTECHNIK

REVUE POLYTECHNIQUE SUISSE

ORGAN DES S.I.A. SCHWEIZERISCHER INGENIEUR- UND ARCHITEKTEN-VEREIN
UND DER G.E.P. GESELLSCHAFT EHEMAL. STUDIERENDER DER Eidg. TECHN. HOCHSCHULE
GEGRÜNDET 1883 VON ING. A. WALDNER / HERAUSGEGEBEN VON ING. W. JEGHER

Fenster



Kiefer Zürich

HCH. LIER

Deckenheizungen System Crittall

Heisswasser-Heizungen

Umbau bestehender Dampfanlagen
in Heisswasser • Abwärmeanlagen

HEIZUNGS-INGENIEUR S.I.A. ZÜRICH 4 Badenerstr. 444 Tel. 52 23 50/51

Schindler-Aufzüge



Durisol

BAUPLATTEN ohne und mit ARMIERUNG für ISOLIERUNG
AUSFACHUNG, DECKEN- und FLACHDACHKONSTRUKTIONEN
grossflächige DECKENHOURDIS, HOHLBLOCKMAUERSTEINE

DURISOL AG. FÜR LEICHTBAUSTOFFE DIETIKON • TEL. 918665

Verlag

W. Jegher & A. Ostertag, Dianastrasse 5,
Zürich / Tel. 23 45 07 / Postcheck VIII 6110
Postadresse:
Schweiz. Bauzeitung, Postfach Zürich 39

INHALT

- Historie und Romantik. Von *Peter Meyer* 723
Entwicklung im Wehrschützenbau.
Von *A. Gutknecht* 724*
50 Hz-Elektrifikation der Eisenbahnen. Von *R. Meyer* 726
Schweiz. Rhone-Rhein-Schiffahrtsverband. Von *H. Blattner* 726
Wettbewerb Gemeindebauten in Wettingen 727*

MITTEILUNGEN

- Behelfsbrückenbau in Indonesien . 732
Antisol. Fensterputzen an Hochhäusern. Elektrolokomotiven für die Anden. Schall- und Wärmeschutz von Decken und Wänden 734

NEKROLOGE

- Ch. Chopard. Hans Balmer 734*

BUCHBESPRECHUNGEN

- Résistance des matériaux, par *P. Béteille* 734
Beton in gefährlichen Wässern und Böden. Kugelschlagprüfung, Innerrüttler, vom Deutschen Ausschuss für Stahlbeton 735
Walzen und Kalibrieren, von *E. H. Hoff* und *Th. Dahl*. Elektrizitätszähler, von *K. Schmiedel* 736
Christentum im Atomzeitalter, von *K. Brockmöller*. Neuerscheinungen . 737

WETTBEWERBE

- Kirchliche Bauten in Laufenburg. Schwesternheim mit Kapelle St. Urban. Schulhauserweiterung und Turnhalle Leuzigen 737

ABONNEMENTS-EINLADUNG . . . 738

VEREINE

- G. E. P. Gruppo Lugano 738

VORTRAGSKALENDER 738

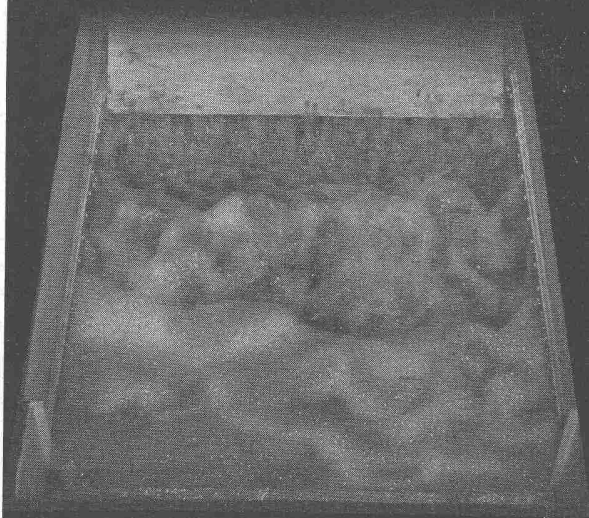
*Abonnements-
Erneuerung*

für das Jahr 1955 siehe Seite 738
dieses Heftes.

Für Abonnenten in der Schweiz
Postcheckformular in diesem Heft.

*Wie im schäumenden
Gebirgsbach*

wirkt die Sauerstoffzufuhr
der neuen Abwasserbelüftung



Lizenznehmer des Forschungsinstitutes
für Gesundheitstechnik Den Haag:

PASSAVANT

MICHELbacher HÜTTE (b. Michelbach, Nassau)

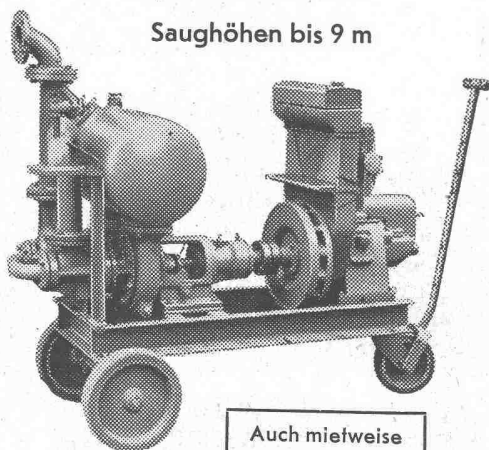
Vertretung: Ing. Théo Noerdlinger, Zürich 8
Feldegg-Strasse 42

Ruf: 24 35 61

Selbstansaugende ventillose Baupumpen

System «Lauchener»

Saughöhen bis 9 m



Auch mietweise

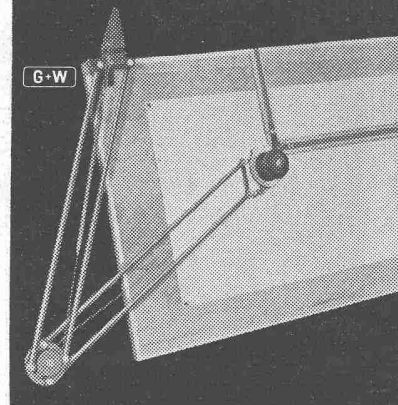
Leistungen 1—500 l/sek. Kein Bodenventil. Keine Klappe
im Saugstutzen. Keine Hilfs-Vakuum-Pumpe. Jederzeitiges
automatisches Ansaugen auch nach Lufteintritt im Saug-
rohr. Keine reibenden, sich abnützenden Dichtungsflächen,
daher störungsfrei auch bei Schlamm-, Sand- und Kies-
förderung.

Maschinenfabrik a. d. Sihl AG. Zürich

Gegründet 1871

Telephon (051) 23 35 14

SWISS BALLA
PRÄZISIONS-ZEICHENMASCHINEN



Ein schönes, nützliches

GESCHENK

für Studierende, Architekten, Techniker, Ingenieure, Konstrukteure und
für alle, die Wert auf rasches und exaktes Zeichnen legen. Ein Weih-
nachtsgeschenk, das immer Freude bereitet:

SWISS BALLA Zeichenmaschinen für alle Ansprüche — schon ab Fr. 42.—

Modell JUNIOR für Kleinformat A3 und A2

Modell JUNIOR-AUTOMATIC mit Rasterkopf für A3, A2 und A1

Modell MEDIA mit Klemmankerbock, Kugellager, Feinsteller und Raster-
kopf für A1 und A0

Verlangen Sie bitte Prospekte oder besuchen Sie unsere permanente Aus-
stellung!

GRAB & WILDI AG. Zürich und Urdorf

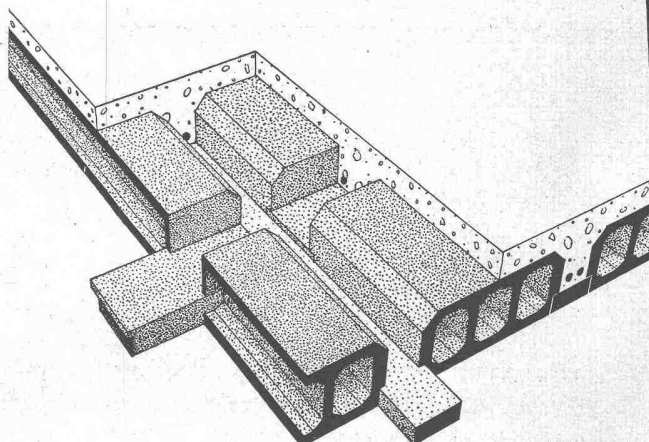
Seilergraben 59

Telephon 24 35 88

Die fugensichere Korkisolierdecke

mit Deckensteinen Marke Baukornat

Hervorragend geeignet als oberste Betondecke
unter Steildach und als Flachdach

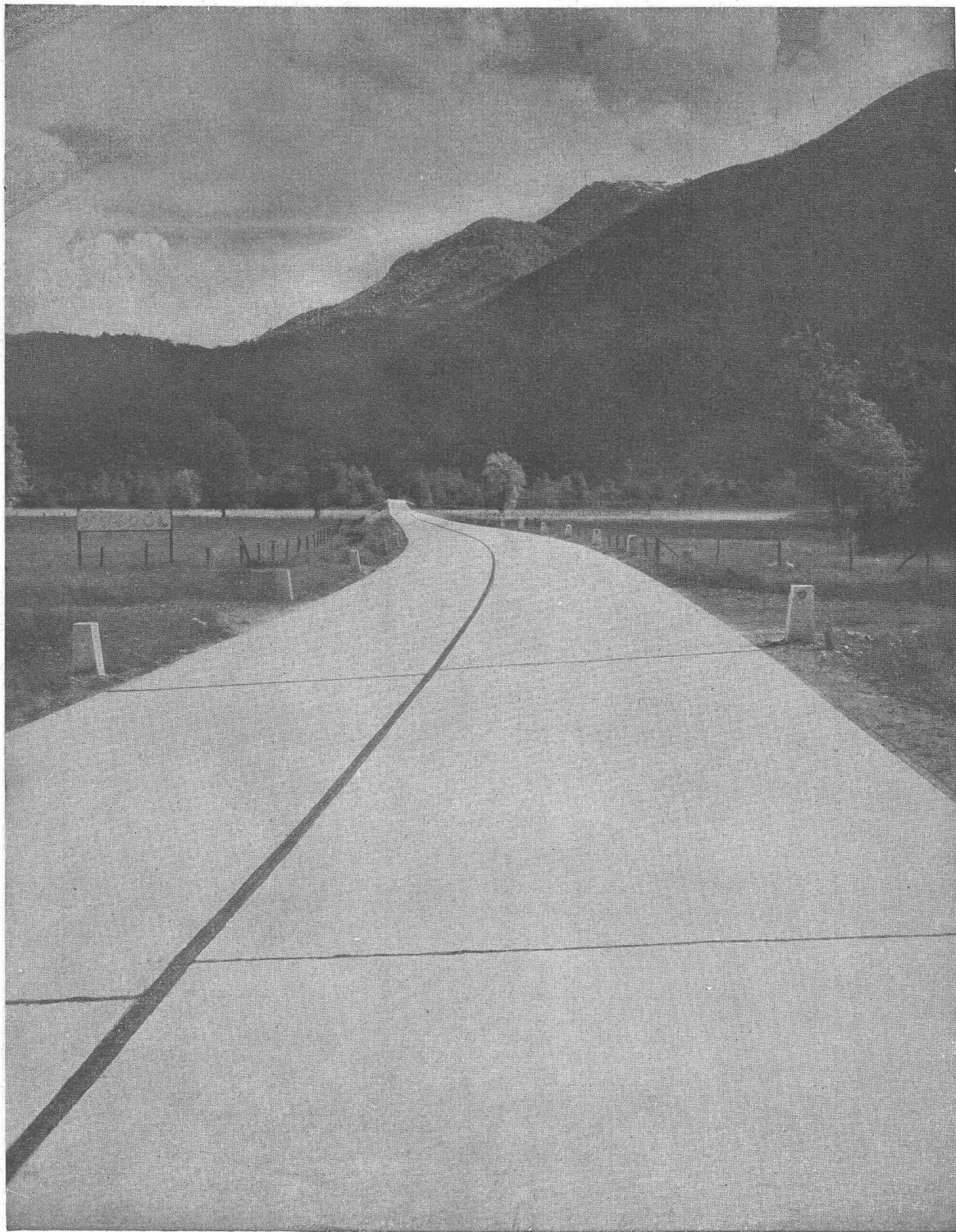


Verlangen Sie unseren Prospekt

Baukork A.G.

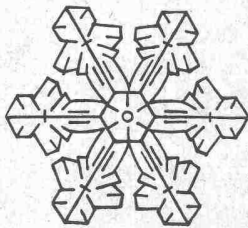
Verkaufsbüro Zürich, Gotthardstrasse 61 Tel. (051) 23 80 12

Betonstrasse



Staubfrei, hell bei Nacht, verkehrssicher.

D. 2



Frostschäden unmöglich



Wo kein Wasser ist,
kann es nicht gefrieren.

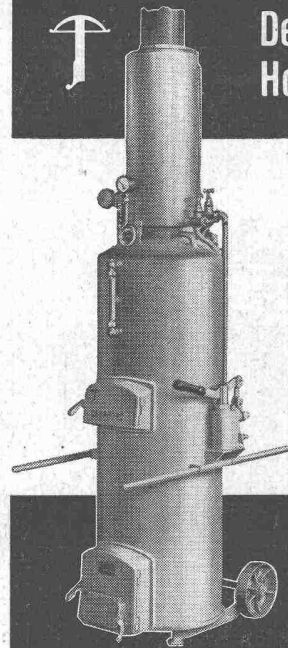
Die Luftkühlung der
Magirus-Deutz-Last-
wagen hat jedoch
noch weitere Vorteile:
Sie ermöglicht ein ra-
scheres Anwärmen
des Motors beim An-
laufen, gewährleistet
eine geringere Abnüt-
zung und verschafft
Motor und Wagen eine
grössere Lebensdauer.

MAGIRUS- DEUTZ

Generalvertretung für die ganze Schweiz:
Hämmerli AG., Lenzburg Tel. (064) 81816



Der OBERBURG- Hochleistungskessel



bietet entscheidende
Vorteile!

- Aufwärmen von Sand und Kies direkt an Ort und Stelle
- Warmwasser-Erzeugung für Betonmaschine und Barackenheizung
- Auftauen von Leitungen, Silos, etc.

Solide Bauart, geringes Gewicht und grosse Beweglichkeit des OBERBURG-Kessels garantieren bei konkurrenzlosem Preis eine maximale Leistung

Auskunft, techn. Beratung
und unverbindliche Probe-
vorführung durch

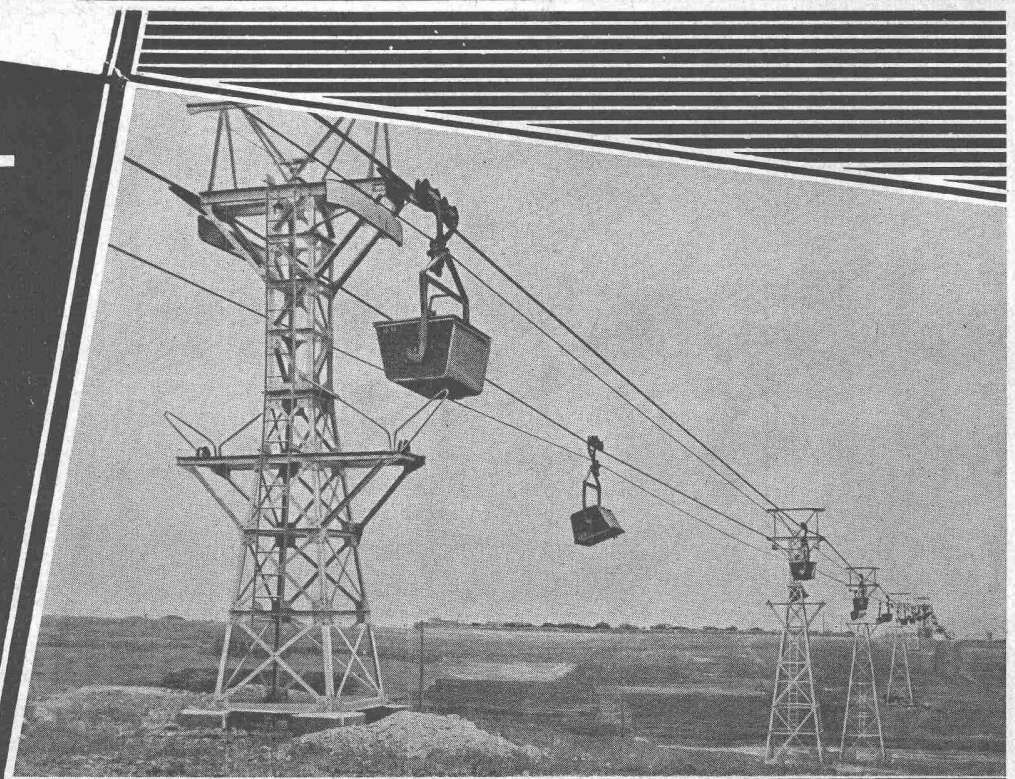


NOTTARIS & WAGNER

Eisengiesserei & Ofenfabrik Gegr. 1842
Oberburg-Burgdorf Telefon (034) 23011

HECKEL

LASTEN-DRAHTSEILBAHNEN
PERSONENSCHWEBEBAHNEN
KABELKRANE ALLER ART
VERLADEBRÜCKEN
TRANSPORTANLAGEN
FÜR JEDEN ZWECK
FÖRDERBÄNDER
ELEVATOREN
SCHNECKEN
KREISFÖRDERER USW.



GESELLSCHAFT FÜR FÖRDERANLAGEN ERNST HECKEL MBH., SAARBRÜCKEN

VERTRETER FÜR DIE SCHWEIZ: ULRICH ROHRER-MARTI • BERN-ZOLLIKOFEN

Autofrigo für **KLIMA-ANLAGEN** **Autofrigo**

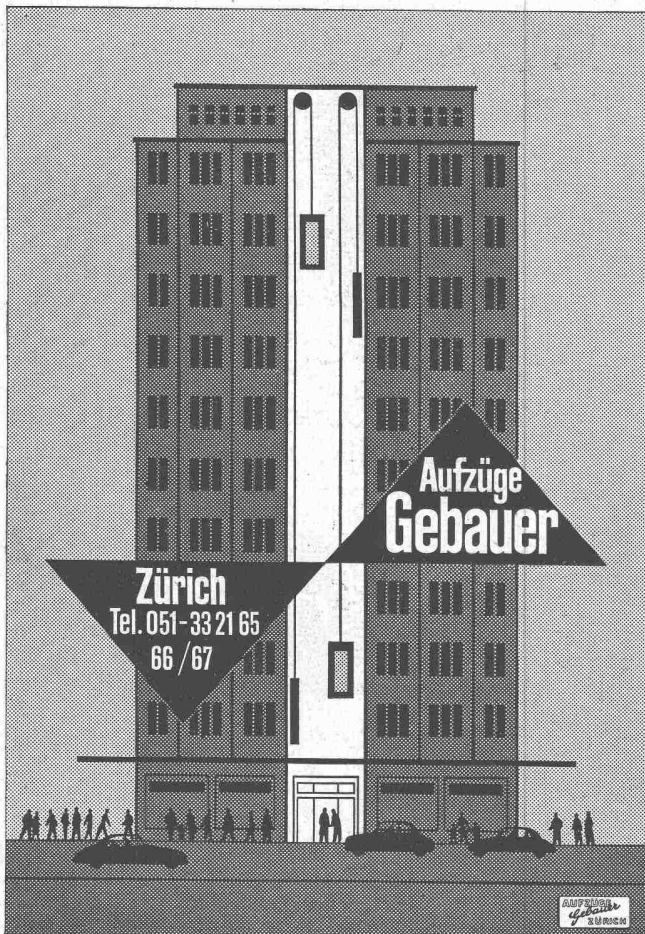
Die Klima-Anlage in Verbindung mit einer Kältemaschine «Autofrigo» ist in der Lage, jedes gewünschte Klima — ohne Rücksicht auf die Aussenwitterungsverhältnisse — zu schaffen. Die Kältemaschine «Autofrigo» macht jede Klima-Anlage zu einer vollwertigen Einrichtung.

AUTOFRIGOR AG

ZÜRICH

Schaffhauserstrasse 473

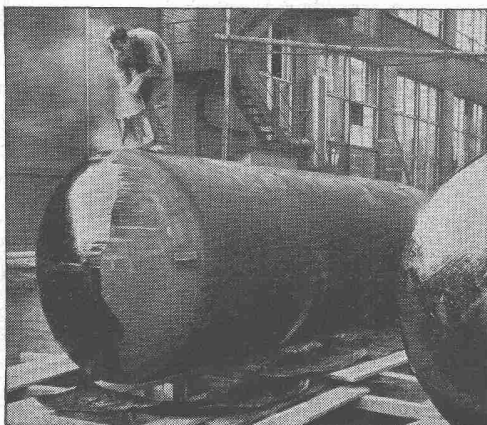
Telephon (051) 48 15 55



ACROW
BANGERTER LYSS

**STAHLROHRGERÜSTE
H-RAHMENGERÜSTE
SCHALUNGSTRÄGER
DECKENSTÜTZEN
BETONMISCHER**

A. BANGERTER & CIE AG LYSS ☎ 032 84123
Abteilung für Bauwerkzeuge Cementwaren und Bausteinwerke



„WABERIT“-TANKISOLIERUNG

Die Tankisolierung ist seit Jahren eine **Spezialität** unserer Firma.

Langjährige Beobachtungen haben erwiesen, dass das «Beerdigen» eines Tanks nur mit dem üblichen hauchdünnen Teer- oder Asphalt-Anstrich unmöglich den vorhandenen Gefahren der Rostanfressungen und vagabundierenden elektrischen Strömen Einhalt gebieten kann.

Die Kontrolle des **Waberit-Belages** mit unserem **patent. Prüfgerät** gewährleistet eine **absolut wasserundurchlässige Isolierung**. Belagstärke ca. 3—4 mm.

Isolierung auf der Baustelle.

Referenzen, Muster und Offerten stehen gerne zur Verfügung.

STRASSENBAUMATERIAL AG. BERN

Neuengasse 28
Tel. (031) 3 21 35

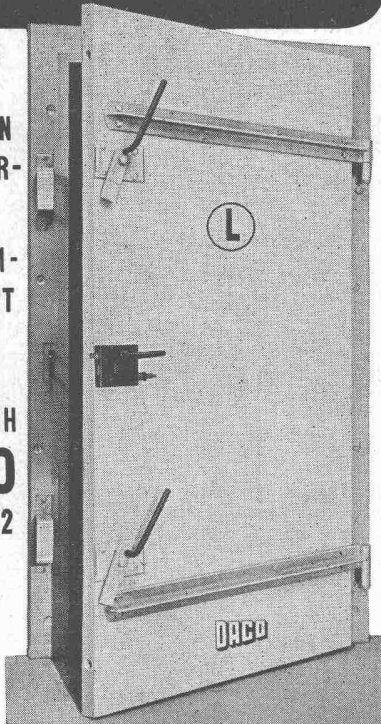
LUFTSCHUTZ - TÜR

EMPA GEPRÜFT & EMPFOHLEN

FÜR INNERN & ÄUSSERN
ANSCHLAG OHNE QUER-
BALKEN

KANN VON JEDEM ZIM-
MERMANN AUSGEFÜHRT
WERDEN

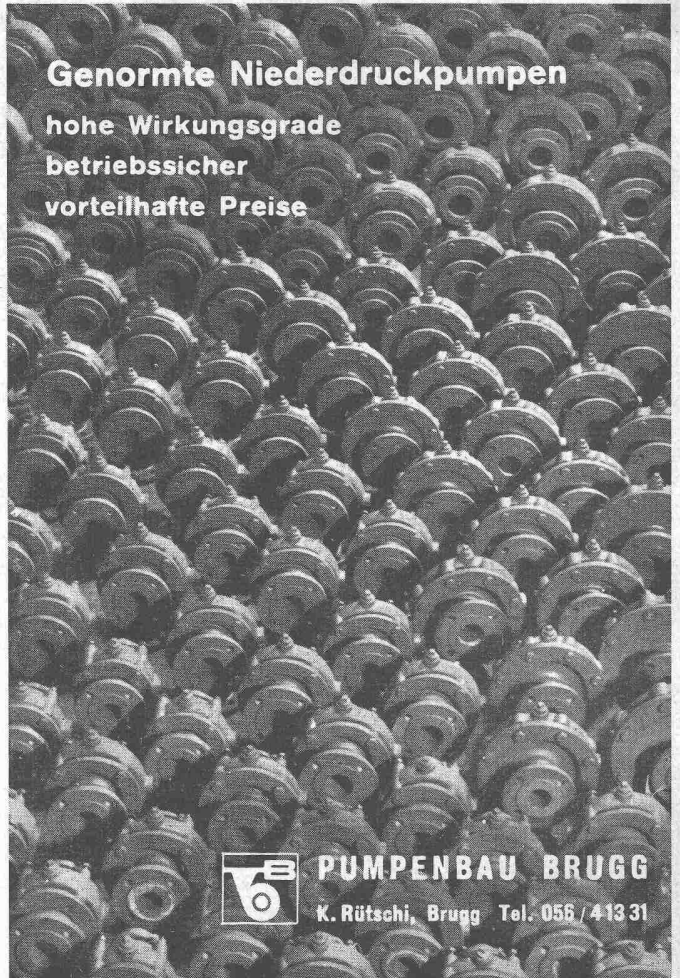
PROSPEKT & PREISE DURCH
DANGEL & CO
MUTSCHELLENSTR. 152
ZÜRICH 2



ALLEINVERTRIEB DER BESCHLÄGE BARTH & CO
SCHÜTZENGASSE 31 ZÜRICH 1

Genormte Niederdruckpumpen

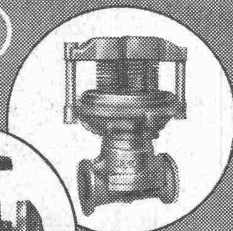
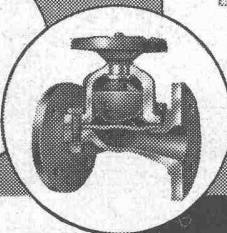
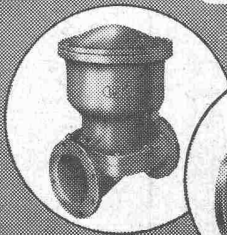
hohe Wirkungsgrade
betriebssicher
vorteilhafte Preise



PUMPENBAU BRUGG

K. Rüttschi, Brugg Tel. 056 / 413 31

WEKA

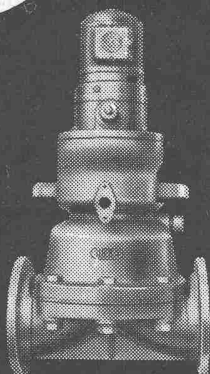


Membranventile

patentierte Konstruktionen

für Hand-
pneumatische
hydraulische
elektrische
Betätigung

Verlangen Sie
ausführliche Unterlagen!



WEKA AG. WETZIKON-ZCH.
TELEFON (051) 97 83 02

Förder-Anlagen mit

RENOLD-TRANSPORT-KETTEN

sind

kraftsparend
leistungsfähig
störungsfrei
von langer
Lebensdauer



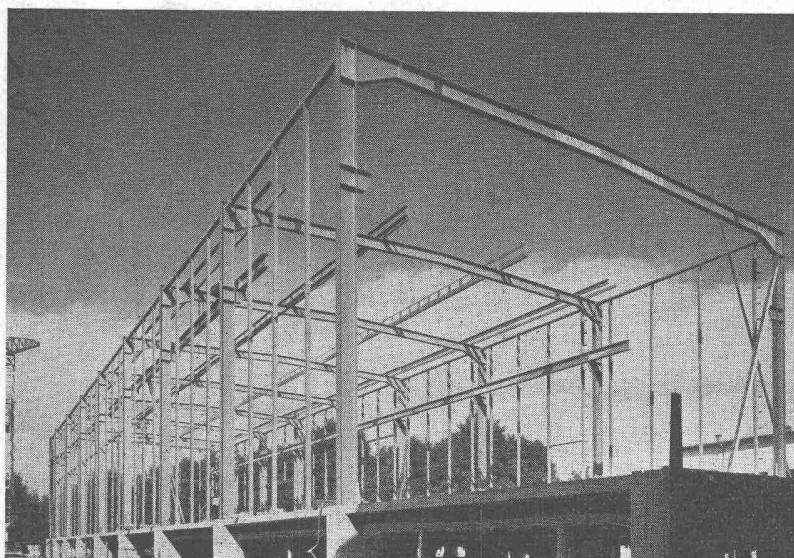
W. Emil Kunz - Zürich 27

Golthardstr. 21 - Tel. (051) 25 29 10



Stahlkonstruktionen

**Gebr.
Tuchschmid AG.
Frauenfeld und
Zürich**

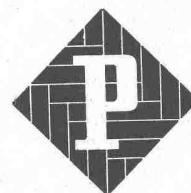


Parkett, der gediegene Bodenbelag seit Jahrhunderten

Parkett ist hygienisch

Das physiologische Wohlbefinden und die Gesunderhaltung des Menschen in geschlossenen Räumen hängt in erheblichem Masse vom Wärmeaustausch des Körpers mit seiner Umgebung ab. Gerade in Massivbauten kommt deshalb dem Parkettboden eine um so grössere wohnhygienische Bedeutung zu.

Wenden Sie sich für Auskünfte an den Verband Schweizerischer Parkettfabrikanten und Vereinigung der Parkettgeschäfte, Postfach, Solothurn 2



Parkett, der dauerhafte und warme Bodenbelag

Gewichts- Dosierwagen

(fahrbare
Beton-Mischwaagen)

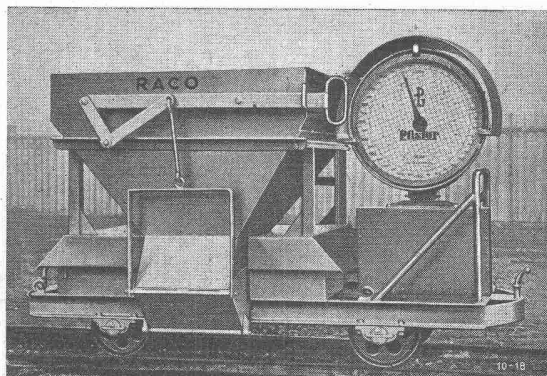
«PFISTER»

sind unentbehrlich zur genauen Feststellung der vorgeschriebenen Mischungsverhältnisse auf kleinen und grossen Baustellen.

Wirtschaftlich und zuverlässig!

Wiegefähigkeit von 500 kg bis 2500 kg. - Auf Wunsch Spezial-Ausführungen.

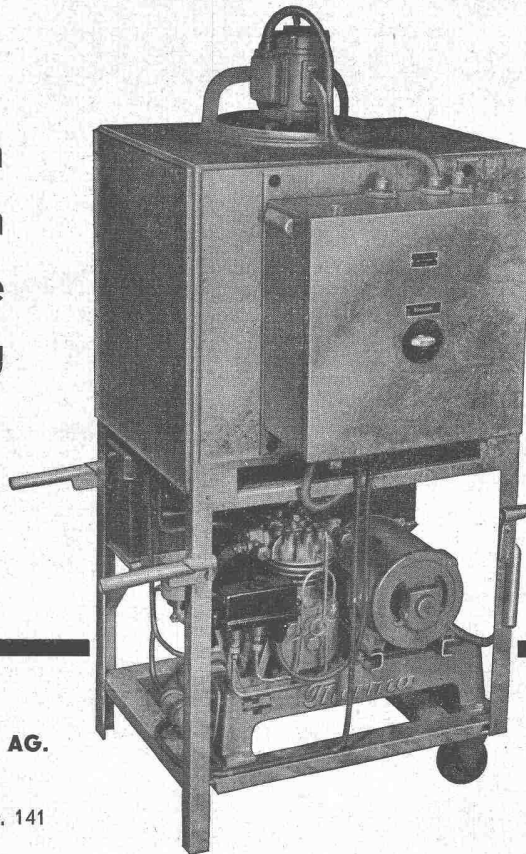
Alleinverkauf für die Schweiz und Liechtenstein:



Robert Aebi & Cie AG SA Zürich

URANIASTRASSE 31/35 TEL. (051) 23 17 50

Zeit gewinnen durch schnellere Bautrocknung



Therma baut diese transportablen Luftentfeuchter mit freier Raumluftzirkulation sowie ortsfeste Apparate für den Anschluss an Luftkanäle.

Luftentfeuchtungsapparate für die Bautrocknung, für unterirdische Räume, Schaltanlagen, Stellwerke, Zentralen etc. bis zu Grossluftentfeuchern für unterirdische Kraftzentralen, Lagerhallen und Stollen sind ein Spezialgebiet der *Therma*.

Therma AG.

Schwanden/GL

Kältebüro Zürich, Hofwiesenstr. 141

Telephon (051) 26 16 06

Ausstellungsräume: Bern, Lausanne und Genf

Bitte verlangen Sie den orientierenden Prospekt mit Leistungsangaben, No. 637



SIG Lifter mit Ziegelklemmvorrichtung

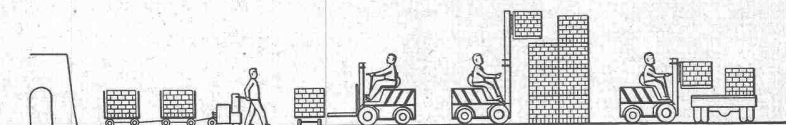
für jede normale Backsteingrösse

Die vollhydraulische Hub-, Kipp- und Seitenschubvorrichtung ist mit Einhandbedienung in gewünschter Bewegung, Geschwindigkeit und ausgeübter Kraft stufenlos und sanft regulierbar und ermöglicht ein rasches und präzises Aufnehmen und Abstellen der Last.

Tragkraft 1200 bis 2600 kg. Hubhöhen bis 3,4 m und mehr. Spezialrahmen mit vollem Freihub, Pneubereifung, Batterie-, benzin-elektrischer oder Dieselmotor-Betrieb. Gut auswechselbare Zusatzausrüstungen wie hydraulische oder mechanische Schaufelkippmulde, Hubgabeln usw.

Ausserordentlich wendig, minimale Abmessungen.

Verlangen Sie Offerte und Vorführung, wir beraten Sie gerne in sämtlichen Transportfragen.



**Schweizerische
Industrie-Gesellschaft
Neuhausen am Rheinfall**