

Zeitschrift: Schweizerische Bauzeitung
Herausgeber: Verlags-AG der akademischen technischen Vereine
Band: 72 (1954)
Heft: 48

Werbung

Nutzungsbedingungen

Die ETH-Bibliothek ist die Anbieterin der digitalisierten Zeitschriften auf E-Periodica. Sie besitzt keine Urheberrechte an den Zeitschriften und ist nicht verantwortlich für deren Inhalte. Die Rechte liegen in der Regel bei den Herausgebern beziehungsweise den externen Rechteinhabern. Das Veröffentlichen von Bildern in Print- und Online-Publikationen sowie auf Social Media-Kanälen oder Webseiten ist nur mit vorheriger Genehmigung der Rechteinhaber erlaubt. [Mehr erfahren](#)

Conditions d'utilisation

L'ETH Library est le fournisseur des revues numérisées. Elle ne détient aucun droit d'auteur sur les revues et n'est pas responsable de leur contenu. En règle générale, les droits sont détenus par les éditeurs ou les détenteurs de droits externes. La reproduction d'images dans des publications imprimées ou en ligne ainsi que sur des canaux de médias sociaux ou des sites web n'est autorisée qu'avec l'accord préalable des détenteurs des droits. [En savoir plus](#)

Terms of use

The ETH Library is the provider of the digitised journals. It does not own any copyrights to the journals and is not responsible for their content. The rights usually lie with the publishers or the external rights holders. Publishing images in print and online publications, as well as on social media channels or websites, is only permitted with the prior consent of the rights holders. [Find out more](#)

Download PDF: 02.04.2026

ETH-Bibliothek Zürich, E-Periodica, <https://www.e-periodica.ch>

SCHWEIZERISCHE BAUZEITUNG

WOCHENSCHRIFT FÜR ARCHITEKTUR / INGENIEURWESEN / MASCHINENTECHNIK

REVUE POLYTECHNIQUE SUISSE

ORGAN DES S.I.A. SCHWEIZERISCHER INGENIEUR- UND ARCHITEKTEN-VEREIN
UND DER G.E.P. GESELLSCHAFT EHEMAL. STUDIERENDER DER EIDG. TECHN. HOCHSCHULE
GEGRÜNDET 1883 VON ING. A. WALDNER / HERAUSGEGEBEN VON ING. W. JEGHER



**GÖHNER
TÜR + FENSTER
NORMEN**

ermöglichen individuelles Bauen

ERNST GÖHNER AG ZÜRICH
BERN BASEL ST. GALLEN ZUG BIEL GENÈVE LUGANO

Verlag

W. Jegher & A. Ostertag, Dianastrasse 5,
Zürich / Tel. 23 45 07 / Postcheck VIII 6110
Postadresse:
Schweiz, Bauzeitung, Postfach Zürich 39

Bezugspreise

Einzelheft Fr. 1.65 — Abonnements:

12 Monate	6 Monate	3 Monate
Schweiz	Schweiz	Schweiz
66.—	33.—	16.50
Ausland	Ausland	Ausland
72.—	36.—	18.—

Für Mitglieder des S.I.A., der G.E.P. und des Schweiz. Technischen Verbandes, sowie für Studierende der ETH und der EPUL ermässigte Preis-Kategorien nach Tarif.

Anzeigen-Verwaltung

Mosse-Annoncen AG., Zürich, Limmat-
quai 94 / Tel. 32 68 17 / Postcheck VIII 1027

INHALT

Berechnung gekrümmter Blattfedern für elast. Kupplungen. Von R. Zwahlen	695*
Recharge de nappes souterraines au moyen de puits centraux et galeries d'alimentation horizontales. Par M. Wegenstein	700*
Europäische Transportvereinigung	701
Neues schweiz. Steckkontaktsystem. Von J. Stieger	702*

MITTEILUNGEN

Brücken- und Ingenieurhochbau der Deutschen Bundesbahn. Kongresspalast in Rom. Hotelbauten. Industrielle Sommerferien-Praxis. Unfälle an Starkstromanlagen	704
Erfahrungen mit Holzkonstruktionen. Wasserkraftwerk Castel	705

NEKROLOGIE

Charles Chopard	705
-----------------	-----

WETTBEWERBE

Schulhaus im Wildenstein, Rorschacherberg	705
Primarschulhaus, Dübendorf	705
Primarschulhaus im Gwatt, Thun	705
Schwimmbad Herisau	705

BUCHBESPRECHUNGEN

Schwärmertum am Rande der Technik, von E. Schapitz. Liban, par UNESCO. Lehrbuch des Stahlbetonbaues, von A. Pucher	705
Elektrizitätszähler, Tarifgeräte usw., von P. M. Pflüger. Aircraft Propulsion, by A. W. Morley. Neuerscheinungen	706

TAGUNGEN

SVMT Grauguss-Tagung	706
----------------------	-----

VORTRAGSKALENDER	706
------------------	-----



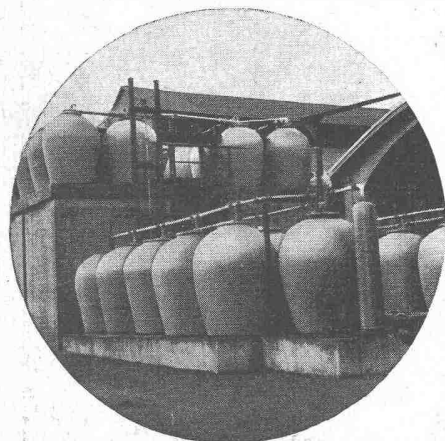
25 Jahre

ING. MAX GREUTER & CIE. ZÜRICH 7
INJEKTIONS- UND GUNIT-ARBEITEN TIEFBOHRUNGEN

AUFZÜGE

für Personen - Waren
Speisen - Akten
mit und ohne Feineinstellung

Gebauer
ZÜRICH
Birmensdorferstr. 273
Telephone 33 21 66



STEINZEUG EMBRACH

garantiert säurebeständig

Chemisches Steinzeug für stärkste chemische Beanspruchung

Embrachit garantiert temperaturwechselbeständig bis 100° C

Thermosil speziell wärmeleitend

Embrit und **Porzellan** für Elektroisoliertkörper mit hoher elektrischer und mechanischer Festigkeit

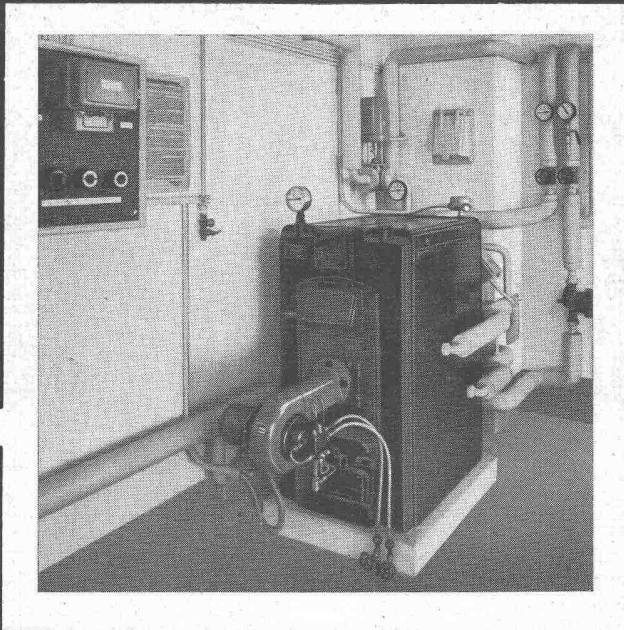
Kanalisations-Steinzeug für Baugewerbe und Landwirtschaft

Steinzeugfabrik Embrach AG.

für Kanalisation und chemische Industrie
Embrach (Kt. Zürich) Tel. (051) 96 23 21

QUIET MAY

ERTLI



Oelfeuerungen

bewähren sich in
allen Anwendungen:

Hausbrand
Gewerbe
Industrie

Beratung
und Prospekte durch:

ERTLI

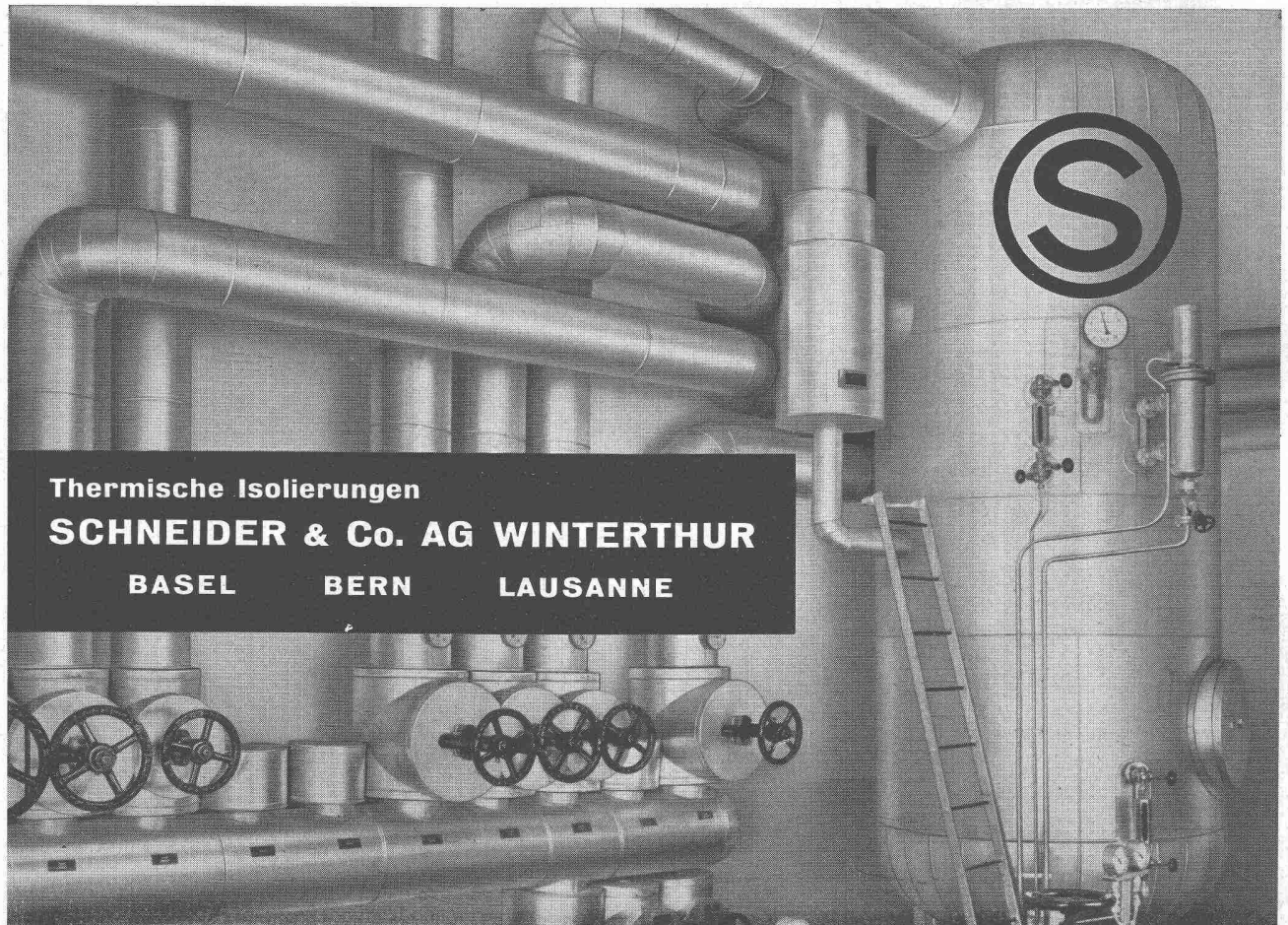
ERTLI - Oelfeuerung im Einfamilienhaus

Ing. W. Oertli AG.

Beustweg 12, Zürich 7
Tel. 051 / 34 1011 / 12 / 13

Leicht- und Schweröel

Eigene Servicestellen in der
ganzen Schweiz



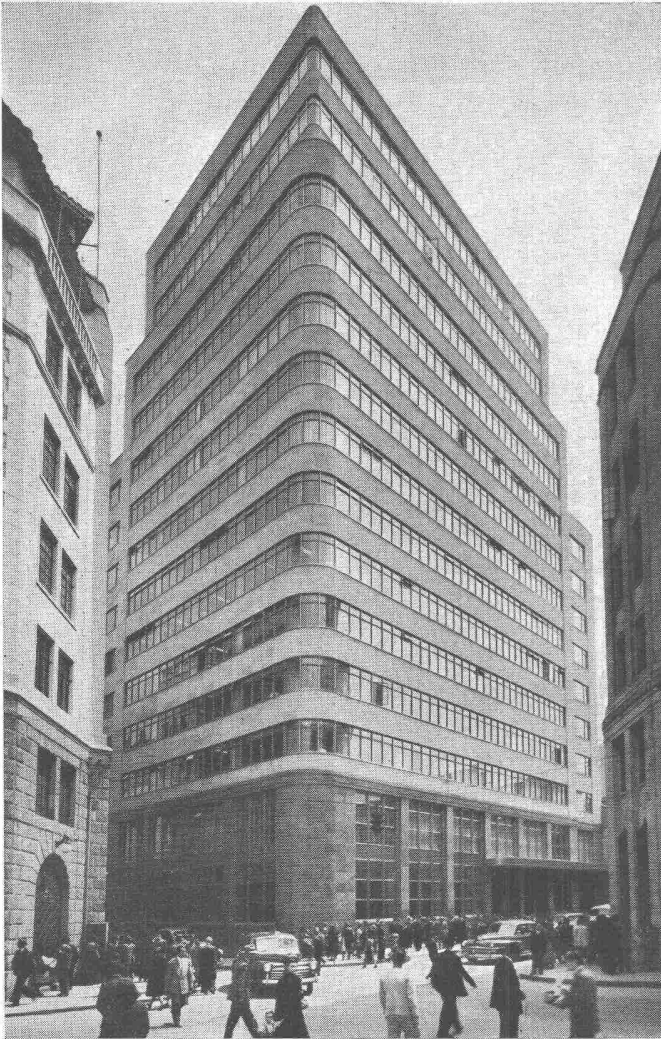
Thermische Isolierungen

SCHNEIDER & Co. AG WINTERTHUR

BASEL

BERN

LAUSANNE



Banco de Colombia in Bogotá
Abdichtungen mit SIKa

SIKA

in aller Welt bewährt

Einige neuere Referenzen:

Maggia-Werke, Kraftwerk Mauvoisin, Kraftwerk Birsfelden, Kraftwerk Grande Dixence, Kraftwerk Ermen, Kraftwerk Marmorera, Kraftwerk Zervreila, Kraftwerk Oberhasli, Kraftwerk Chatelot, Sustentunnels, SBB-Tunnel bei Göschenen, Semmeringtunnel (Oesterr. Bundesbahn), Kohgauer Tunnel (OeBB), Tauernkraftwerke, Weissee-Kraftwerk, Kraftwerk Jochenstein, Kraftwerk Brutz-Imst, Kampkraftwerke (Oesterreich), Stollenbauten von Bordes L'Arvan, Aussois, Passy, Chappieux, Coumély etc., Tunnel von Tigne, Rouen, Nancy, Merlebach, La Motte-d'Aveillans etc. (Frankreich), Kraftwerksgesellschaft von Rom, Isarco, Barbellino, Sizilien, Mediterranea Marmore, Tridentina, Adria, Veneta, Sila, Turin etc. (Italien) und zahlreiche weitere Objekte in allen europäischen Staaten, USA, Kanada, Süd-Amerika, Afrika, Japan, Philippinen, Australien etc.

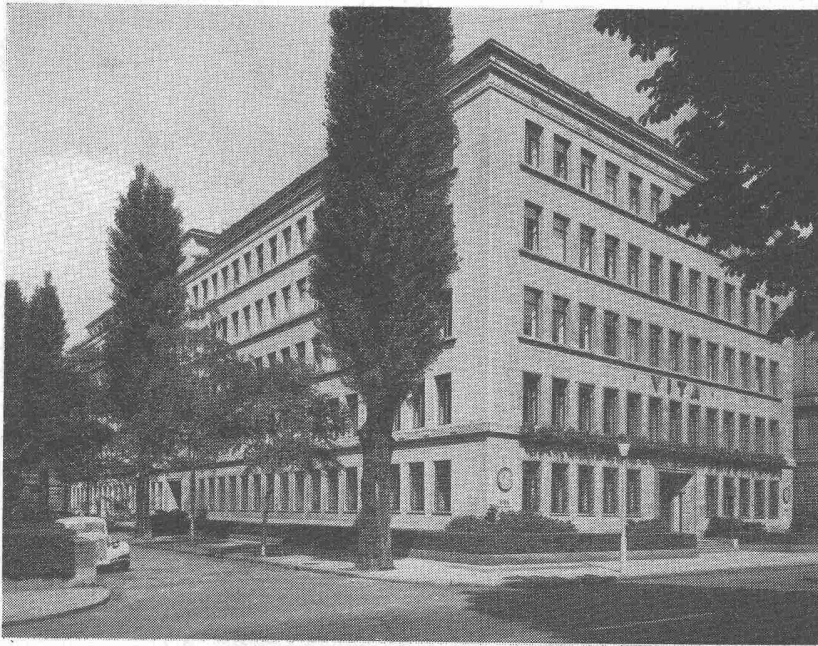


Kaspar Winkler & Co.

Fabrik für chemische Baustoffe Telephone 525343 Zürich 48

Flachbedachungen Terrassenbeläge Grundwasserisolierungen

AEZ



«VITA» Verwaltungsgebäude Mythenquai, Zürich 2

I. und II. Bauetappe (1931 und
1952)

Isolierung des Kellers gegen
Grundwasser

und der Hofdecke gegen Ober-
flächenwasser

3000 m²

Architekten: Debrunner & Blankart
Zürich

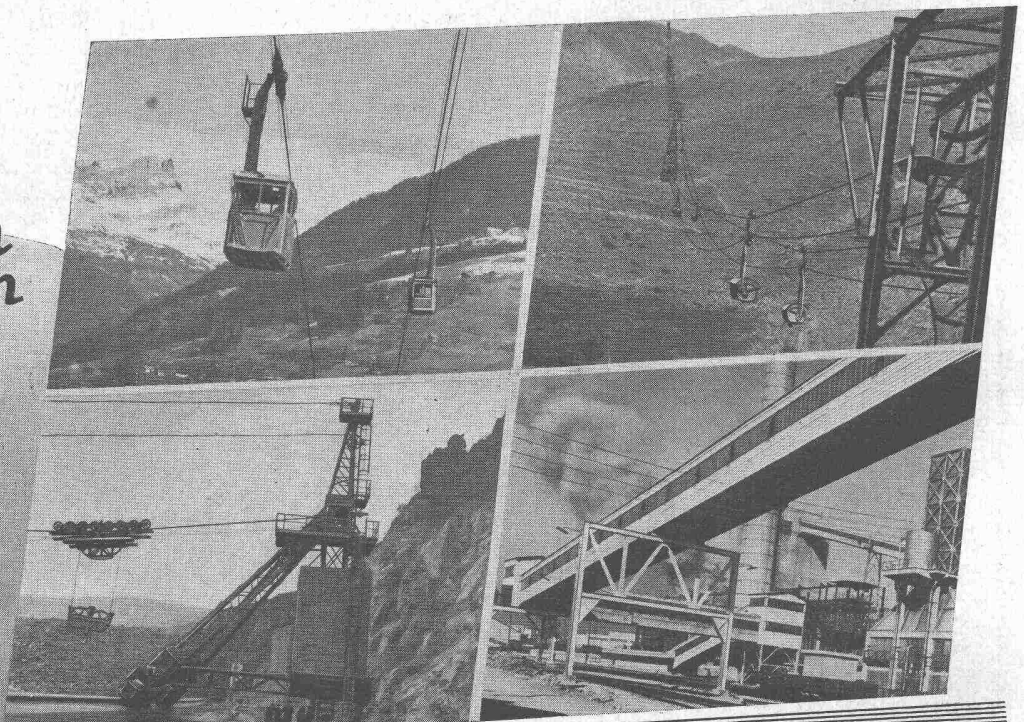
Telephon (051) 25 88 66
Löwenstrasse 11

Asphalt-Emulsion AG Zürich



*Wir planen
und bauen*

LASTEN-DRAHTSEILBAHNEN
PERSONENSCHWEBEBAHNEN
KABELKRANE ALLER ART
VERLADEBRÜCKEN
TRANSPORTANLAGEN
FÜR JEDEN ZWECK
FÖRDERBÄNDER, ELEVATOREN
SCHNECKEN, KREISFÖRDERER
USW.

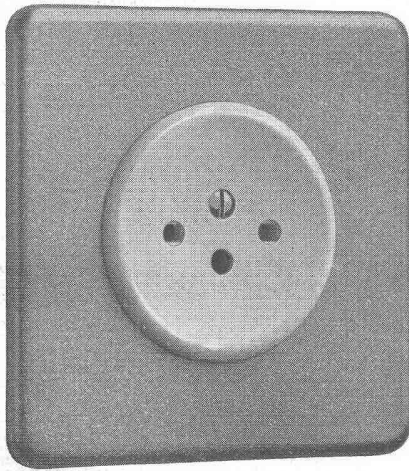


GESELLSCHAFT FÜR FÖRDERANLAGEN ERNST HECKEL MBH., SAARBRÜCKEN

VERTRETER FÜR DIE SCHWEIZ: ULRICH ROHRER-MARTI • BERN-ZOLLIKOFEN

GARDY - Steckdosen für das neue Erdungssystem

10 A 250 V



Uebergangmodell



Definitives Modell
für trockene Räume



Definitives Modell
für feuchte und
nasse Räume
(in Vorbereitung)

Auch lieferbar mit überdeckter
Erdbüchse, für Stromkreise, deren
Erdung noch nicht ausgeführt ist.

Lieferbar in allen Schemata: Kon-
takte rund, flach horizontal und
vertikal, 1 rund — 1 flach.

In allen Montagearten, je nach
Modell: für Auf- und Unterputz,
allein oder in Kombinationen, für
feuchte und nasse Räume, für
feste und bewegliche Schalttafel-
wand.

Elektro-Material AG.

Zürich Genf
Basel Lausanne
Bern Lugano

Benützen Sie zur Kontrolle Ihrer Zahnradgetriebe die bewährten

MAAG-Achsdistanz- und Rundlaufprüfgeräte

MAAG-Achsdistanz- und Rund-
laufprüfer DAS-10 zur Kontrolle
von Räderpaaren mittels Auf-
spanndorne (links) und mit Wel-
lenritzelpaar in Spitzen-Klein-
dornhalter gelagert (rechts)



MAAG
3251

MAAG-ZAHNRÄDER A.-G. ZÜRICH



... man putzt sie nicht.
 « Herrlich », sagt Frau Reinlich, « denn Lampenputzen ist für mich was für den Stier das rote Tuch.
 Sie erinnern sich, wie es vor einigen Wochen im Direktionszimmer scherbelte! Oh, reden wir nicht mehr davon.»
 Der Klatsch dieser Putzfrauen ist für Sie nicht wichtig. Sie interessiert es, eine staubsichere Leuchte zu haben, die Putzkosten spart und auf lange Zeit eine maximale Lichtleistung garantiert.
 Die Fluora-Antistaubleuchten lösen das Staubproblem. Dürfen wir bei Ihnen eine Musterleuchte aufhängen? Bitte berichten Sie.



Spezialfabrik für Fluoreszenzlampe-
 Beleuchtungskörper - Herisau Tel. (071) 5 23 63

ARISTO
der Meisterverlangte!

ARISTO STUDIO

Ganz aus Edelkunststoff
 Aristopal, daher hochelastisch

Ideale und ruckfreie
 weiche Zungenführung

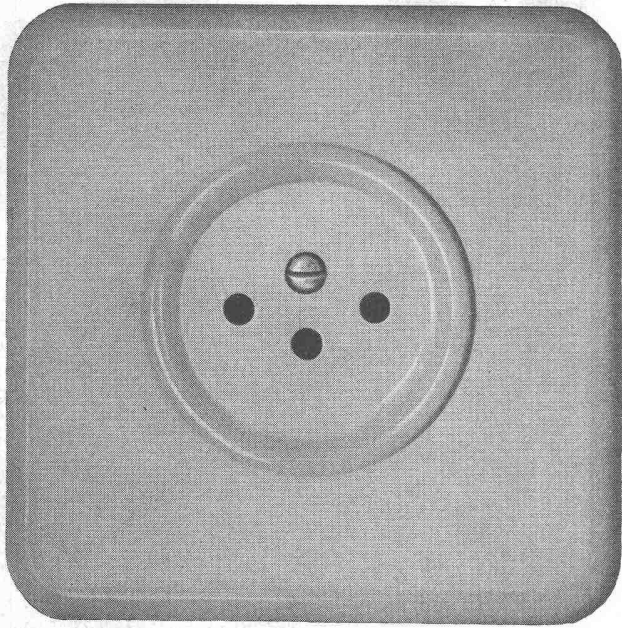
Unübertroffene Klarheit und
 Schärfe der Skalen

Unempfindlich gegen Klima
 Wasser, Säuren und Laugen

Kein Werfen, Quellen
 oder Schrumpfen

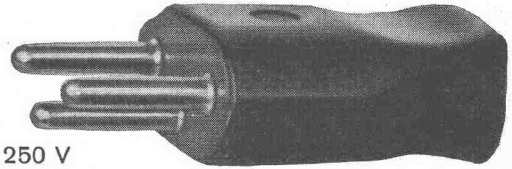
Verlangen Sie immer Aristo
 es gibt keinen besseren

Erhältlich in jedem Fachgeschäft

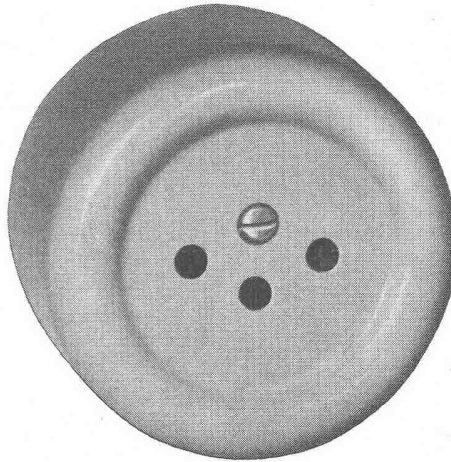


Steckdosen und Stecker
mit Schutzkontakt

Unser Fabrikationsprinzip:
Qualität und gute Form



2 P + E 10 A 250 V



Adolf Feller AG Horgen

SEIT ÜBER 40 JAHREN FÜHREND IM WC-SPÜLAPPARATEBAU

GEBERT 

TRUEB

1874
1954

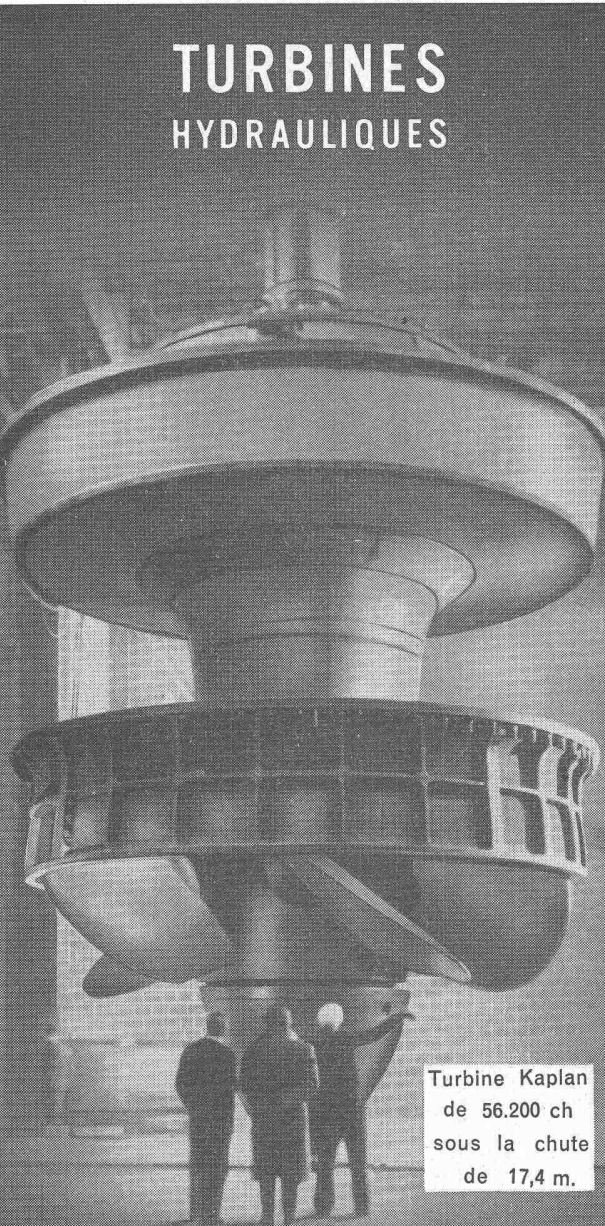
Aus Anlaß unseres 80 jährigen Bestehens geben wir eine reich-
illustrierte fachtechnische Arbeit über das Problem «**Spülhahnen
oder Spülkasten?**» heraus.

Diese Studie des bekannten Sanitär-Fachmannes Karl Bösch
wird ergänzt durch Maßskizzenblätter aller unserer Spülkasten-
Varianten.

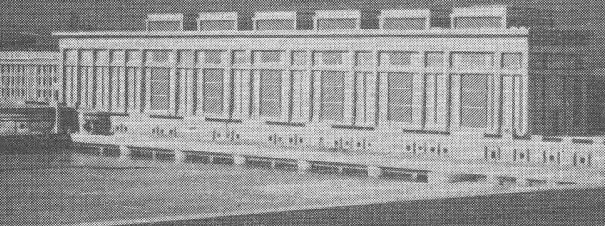
GEBERT & CIE. RAPPERSWIL/SG TELEPHON 055/216 37



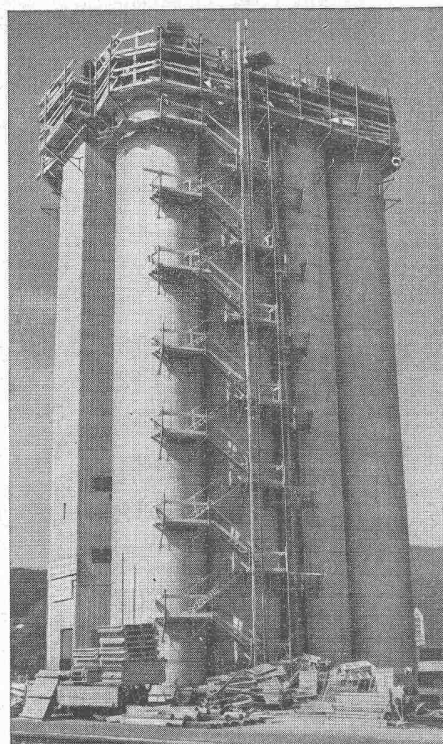
**TURBINES
HYDRAULIQUES**



Turbine Kaplan
de 56.200 ch
sous la chute
de 17,4 m.



CHARMILLES
ATELIERS DES CHARMILLES S.A.
GENEVE



Für Silos und Turmbauten

**Dübelschrauben
zum Binden der Schalung**

**Profitgerüsträger
für stangenlose Gerüstung**

Sauberer, rostfreier Sichtbeton
Normalisierte Schalung
Kein Stangengerüst

Kauf - Miete

conrad Kern
AG
BAUVERKEHR
ZÜRICH / EISENGASSE 6/8 / TEL. (051) 32 12 46

TRIVERS
HOCHDRUCK-STAMPF-ASPHALT-PLATTEN

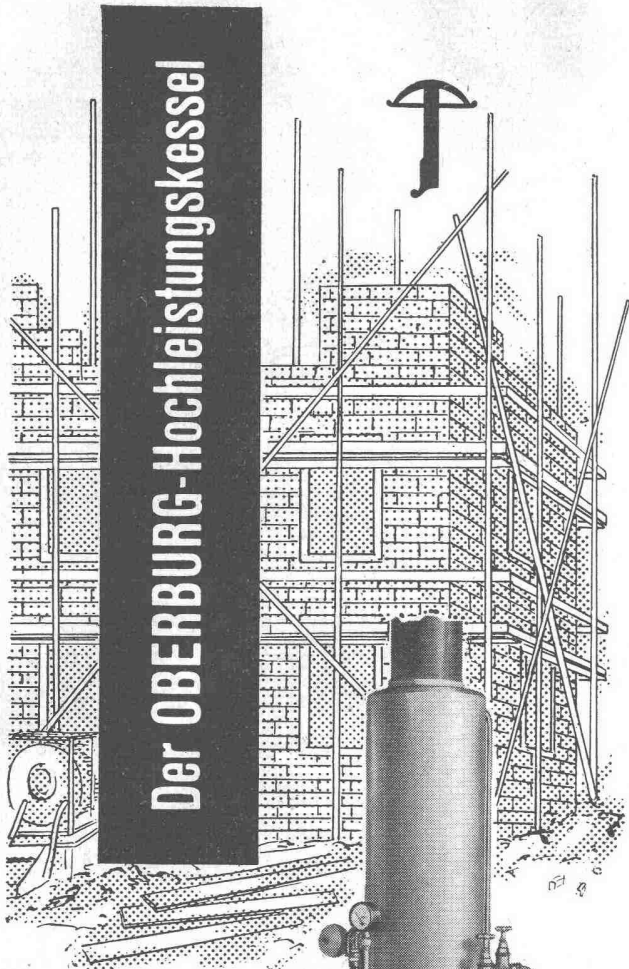


das beste Material
für
stark beanspruchte
Fabrikböden



BAUBEDARF ZÜRICH AG.
ZÜRICH

Der OBERBURG-Hochleistungskessel



bietet als solider Mehrzweckkessel schweizerischer Herkunft für Winterarbeiten im Baugewerbe bei konkurrenzlosem Preis eine **maximale Leistung**.

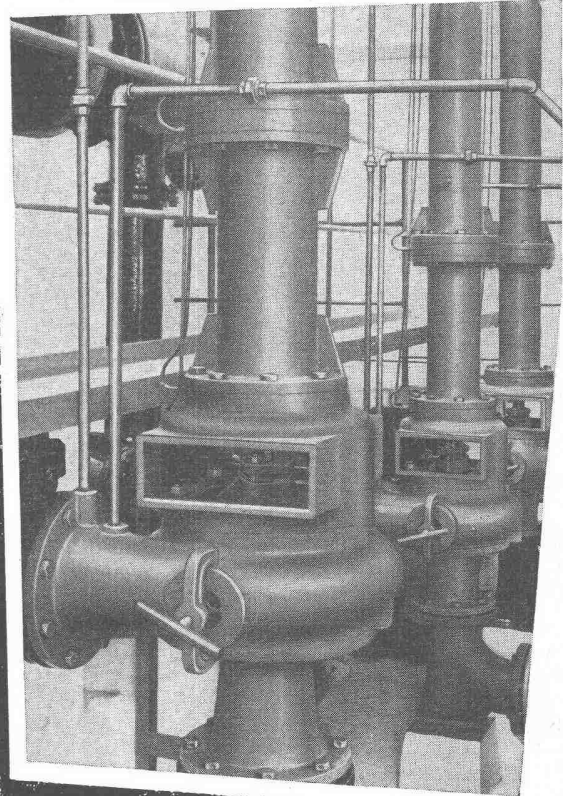
Der OBERBURG-Hochleistungskessel hat in vielen hundert in- und ausländischen Betrieben höchste Anerkennung gefunden.

Technische Beratung und unverbindliche Probevorführung durch



NOTTARIS & WAGNER

Eisengiesserei & Ofenfabrik Gegr. 1842
Oberburg-Burgdorf Telefon (034) 23011



IV 87

KANALRAD-DICKSTOFF-KREISELPUMPEN
horizontaler und vertikaler Bauart
für verschmutztes, ungeklärtes Abwasser

KSB

TECHNISCHES BUREAU SCHWEIZ
ZÜRICH, DUFOURSTR. 122 TEL. 051/24.20.78

Pumpen, Kompressoren, Armaturen:
F. Waldherr AG, Zürich, Dufourstr. 122 Tel. 051/24.20.78

Kompressoren und Pumpen für den Bausektor:
MBA-Maschinen u. Bahnbedarf AG, Dübendorf Tel. 051/96.63.33

Säure-Armaturen:
Dr. Ing. Hans Müller, Zürich, Ottikerstr. 24 Tel. 051/28.49.18

Parkett, der gediegene Bodenbelag seit Jahrhunderten

Parkett ist vielseitig

Dauerhaft / widerstandsfähig / unempfindlich gegen Schlag und Druck / elastisch / schalldämpfend ... um nur einige der hauptsächlichsten Eigenschaften zu nennen.

Wenden Sie sich für Auskünfte an den Verband Schweizerischer Parkettfabrikanten und Vereinigung der Parkettgeschäfte, Postfach, Solothurn 2

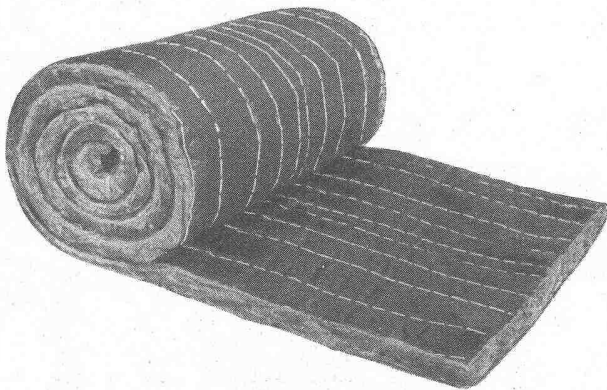


Parkett, der dauerhafte und warme Bodenbelag

BASALTWOLLE

« **BASALAN** »

Einzig langfaserige Steinwolle, beste Filzfähigkeit, unbrennbar, dauerhaft, bruchfest



Hochwertige Isolierung ohne Mehrkosten

OTTO F. GISS
MÜNCHENSTEIN/BASEL

Telephon (061) 9 05 12

Unübertroffene Isolierung gegen Kälte, Wärme, Schall, für Böden, Wände, Dächer. Hochelastische Trittschalldämmung.

Lieferbar lose und in verschiedenen Matten.

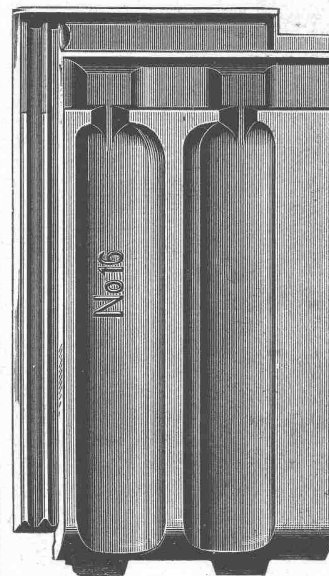
SIEGWART-GLAS
Schweiz. Glasindustrie
Siegwart & Co. A.-G.

Küssnacht

am Rigi



Telephon (041) 8113 33



Glasziegel

aller Art

Glasbausteine

System Falconnier

FRICK-GLASS A.G.
ZÜRICH-ALTSTETTEN

Tel. (051) 525111

Asphalt-Isolierungen
Flachdach-Beläge
Kork-Isolierungen

in zuverlässiger Ausführung

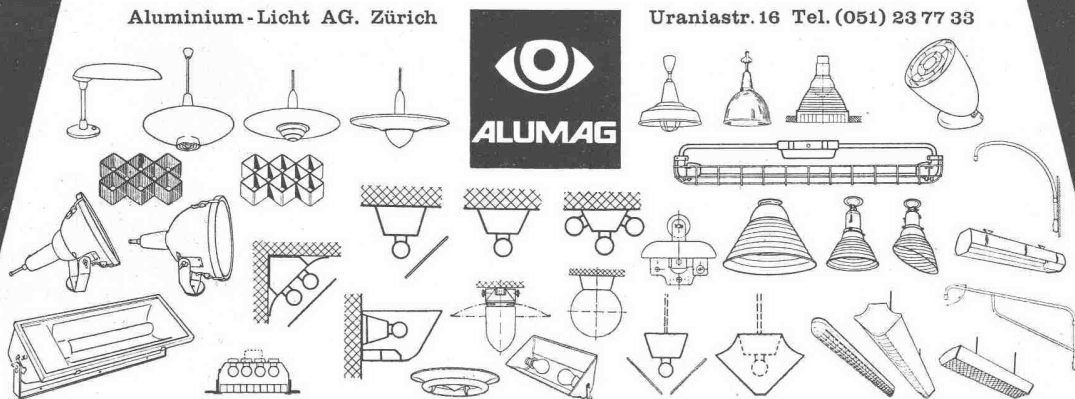
MD

Elektrizitätswerke und Bauämter

finden in unserem neuen Beleuchtungskörper-Katalog eine Fülle wertvoller Angaben, lichttechnischer Tabellen, Kurven und Daten - gewissermassen ein Handbuch der Beleuchtung und dazu eine klare Übersicht über das ganze Fabrikationsprogramm. Wenn Sie Ihr Exemplar noch nicht erhalten haben, so verlangen Sie es bitte kostenlos noch heute.

Aluminium-Licht AG. Zürich

Uraniastr. 16 Tel. (051) 23 77 33



Gewichts-Dosierwagen

(fahrbare
Beton-Mischwaagen)

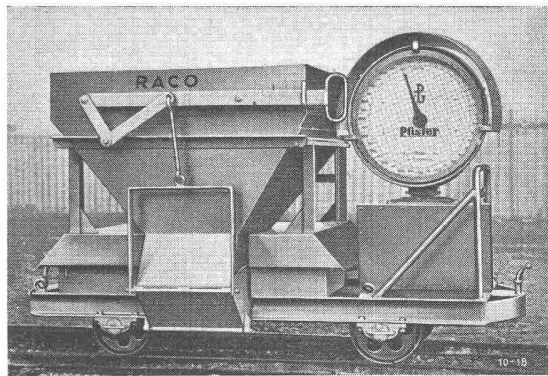
«PFISTER»

sind unentbehrlich zur genauen Feststellung der vorgeschriebenen Mischungsverhältnisse auf kleinen und grossen Baustellen.

Wirtschaftlich und zuverlässig!

Wiegefähigkeit von 500 kg bis 2500 kg. - Auf Wunsch Spezial-Ausführungen.

Alleinverkauf für die Schweiz und Liechtenstein:

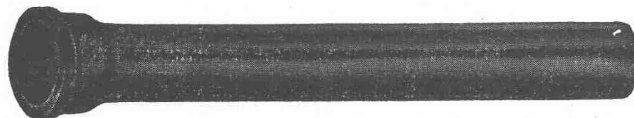


Robert Aebi & Cie AG SA Zürich

URANIASTRASSE 31/35 TEL. (051) 23 17 50

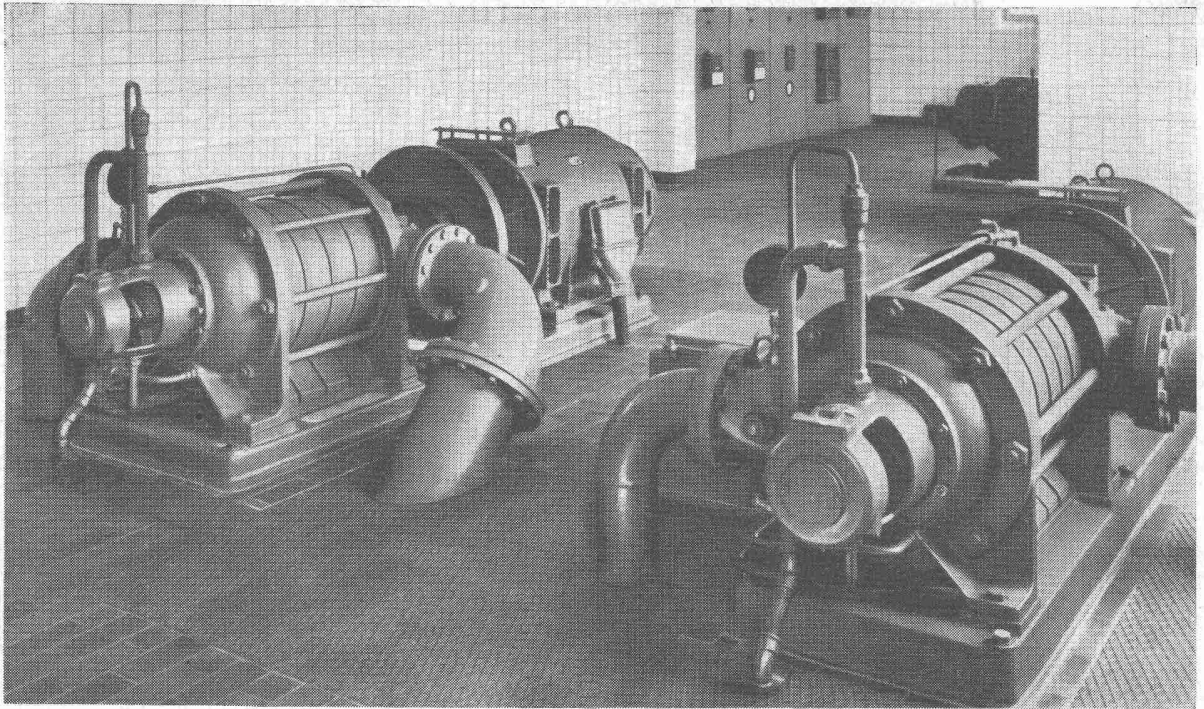
Gusseiserne Hochdruckröhren mit Stemm- u. Schraubmuffen Formstücke - Armaturen

Schweizer Normalien
Lager in Winterthur



für normalen und
höheren Betriebsdruck

KÄGI & Co. TELEPHON No. 2 24 15 **WINTERTHUR**



SULZER

**Zentrifugalpumpen und Bohrlochpumpen
für Wasserversorgungen
jeder Art und Größe**

73133-1

GEBRÜDER SULZER, AKTIENGESELLSCHAFT, WINTERTHUR (SCHWEIZ)

Seit über 70 Jahren

KAEUBLE

150 PS Planierraupe
100 PS Hinterkipper
200 PS Hinterkipper

Zweiachser — allradangetrieben,
Dreiachser mit und ohne
Vorderradantrieb für
Nutzlasten bis
22 Tonnen

in Einsatz bewährt

Verlangen Sie
Drucksache SBZ 25

CARL KAEUBLE, BACKNANG b. Stuttgart
Gegr. 1884 GmbH. Motoren- u. Maschinenfabrik
Tel. 541 — 43/888 Fernschr. 079/853

☎ 3848