

Zeitschrift: Schweizerische Bauzeitung
Herausgeber: Verlags-AG der akademischen technischen Vereine
Band: 72 (1954)
Heft: 46

Werbung

Nutzungsbedingungen

Die ETH-Bibliothek ist die Anbieterin der digitalisierten Zeitschriften auf E-Periodica. Sie besitzt keine Urheberrechte an den Zeitschriften und ist nicht verantwortlich für deren Inhalte. Die Rechte liegen in der Regel bei den Herausgebern beziehungsweise den externen Rechteinhabern. Das Veröffentlichen von Bildern in Print- und Online-Publikationen sowie auf Social Media-Kanälen oder Webseiten ist nur mit vorheriger Genehmigung der Rechteinhaber erlaubt. [Mehr erfahren](#)

Conditions d'utilisation

L'ETH Library est le fournisseur des revues numérisées. Elle ne détient aucun droit d'auteur sur les revues et n'est pas responsable de leur contenu. En règle générale, les droits sont détenus par les éditeurs ou les détenteurs de droits externes. La reproduction d'images dans des publications imprimées ou en ligne ainsi que sur des canaux de médias sociaux ou des sites web n'est autorisée qu'avec l'accord préalable des détenteurs des droits. [En savoir plus](#)

Terms of use

The ETH Library is the provider of the digitised journals. It does not own any copyrights to the journals and is not responsible for their content. The rights usually lie with the publishers or the external rights holders. Publishing images in print and online publications, as well as on social media channels or websites, is only permitted with the prior consent of the rights holders. [Find out more](#)

Download PDF: 15.01.2026

ETH-Bibliothek Zürich, E-Periodica, <https://www.e-periodica.ch>

SCHWEIZERISCHE BAUZEITUNG

WOCHENSCHRIFT FÜR ARCHITEKTUR / INGENIEURWESEN / MASCHINENTECHNIK

REVUE POLYTECHNIQUE SUISSE

ORGAN DES S.I.A. SCHWEIZERISCHER INGENIEUR- UND ARCHITEKTEN-VEREIN
UND DER G.E.P. GESELLSCHAFT EHEMAL. STUDIERENDER DER EIDG. TECHN. HOCHSCHULE
GEGRÜNDET 1883 VON ING. A. WALDNER / HERAUSGEGEBEN VON ING. W. JEGHER

Durisol

BAUPLATTEN ohne und mit **ARMIERUNG** für **ISOLIERUNG**
AUSFACHUNG, DECKEN- und FLACHDACHKONSTRUKTIONEN
grossflächige **DECKENHOURDIS, HOHLBLOCKMAUERSTEINE**

DURISOL AG. FÜR LEICHTBAUSTOFFE DIETIKON • TEL. 918665

BERCHTOLD & Co.

HEIZUNG • LÜFTUNG
WARMWASSER

THALWIL

**INDUSTRIE-
HEIZUNG**
HEISSWASSER
STATT DAMPF

Telephon
051 / 920501

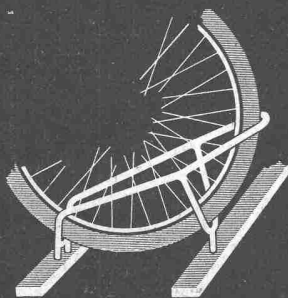
Tiefbohr- und Baugesellschaft A.-G. Zürich-Bern

Grundwasserfassungen • Schnellfilter System „Peter“

Sondierbohrungen - Entnahme ungestörter Bodenproben - Bohr-Pressbetonpfähle
Kernbohrungen im Fels - Injektionen - Druckluft-Arbeiten

KOLLER

Metalbau Koller AG. Basel, Tel. (051) 38 29 77



Fahrrad-Ständer

⊕ Pat.

praktisch solid

formschön preiswert

hält jeden Pneu fest

ohne geringste Gefährdung

der Speichen

Verlag

W. Jegher & A. Ostertag, Dianastrasse 5,
Zürich / Tel. 23 45 07 / Postcheck VIII 6110
Postadresse:

Schweiz. Bauzeitung, Postfach Zürich 39

Bezugspreise

Einzelheft Fr. 1.65		Abonnements:	
12 Monate	6 Monate	3 Monate	
Schweiz Ausland	Schweiz Ausland	Schweiz Ausland	
66.— 72.—	33.— 36.—	16.50 18.—	

Für Mitglieder des S.I.A., der G.E.P. und des Schweiz. Technischen Verbandes, sowie für Studierende der ETH und der EPUL ermässigte Preis-Kategorien nach Tarif.

Anzeigen-Verwaltung

Mosse-Annoncen AG., Zürich, Limmat-
quai 94 / Tel. 32 68 17 / Postcheck VIII 1027

INHALT

Elastische Spannungszustände. Von R. V. Baud	663*
Kantonsspital Winterthur	669*
Zur neuen Teufelsbrücke. Von H. Hossdorf	676*
Pflege des Steinhauerberufes. Von E. Tanner	676
Dreiländer-Holztagung. Von G. Risch/H. Strässler	677

WETTBEWERBE

Schulhaus Luchswiesengraben, Zürich-Schwamendingen	679
Erweiterungsbauten Kantonsschule Winterthur	679
Ref. Kirchgemeindehaus, Baden	679

NEKROLOGE

H. Fehr. H. Croce	679
-----------------------------	-----

MITTEILUNGEN

Radiograph. Untersuchung von Eisenbetonplatten. Flugzeughangar in Pittsburgh. Gasturbinenschiff mit Freikolben-Generatoren. Carmarthen-Bay-Dampfkraftwerk. Luftwiderstand rotierender Scheiben. Brückenbeleuchtung aus dem Gelände	679
--	-----

BUCHBESPRECHUNGEN

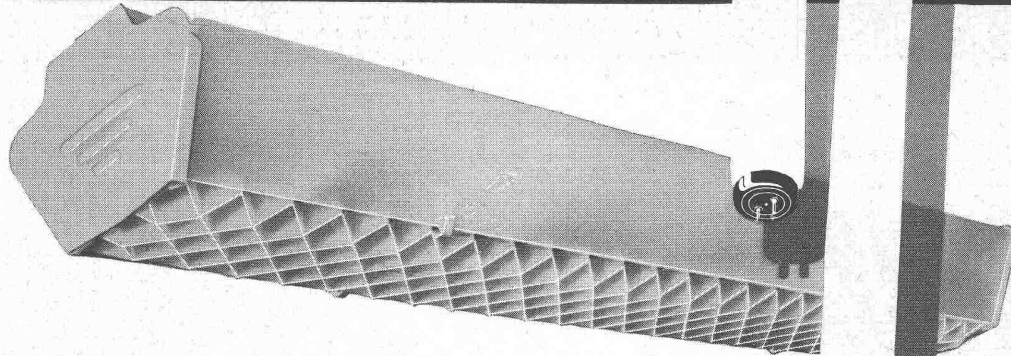
Erfahrungen mit Schiffsdieselmotoren, von H. Krug. Calcul et exécution des ouvrages en béton armé, par V. Forestier. Neuerscheinungen	680
---	-----

VEREINE

S. I. A. Sektion Zürich, Hauptversammlung	680
---	-----

VORTRAGSKALENDER	680
----------------------------	-----

**Wir lösen Ihre
Beleuchtungs-
probleme**



OSRAM

Rufen Sie uns, wenn Sie sich mit Beleuchtungsfragen beschäftigen. Sie erhalten alles aus einer Hand:
Hochwertige Schweizerlampen, technisch einwandfreie Leuchten, kostenlose Beratung mit Projekt und Voranschlag.

Prospekt mit Ausführungsbeispielen und Katalog senden wir Ihnen auf Wunsch gerne.

Osram A.G. Zürich 22
Tel. 051 / 32 72 80

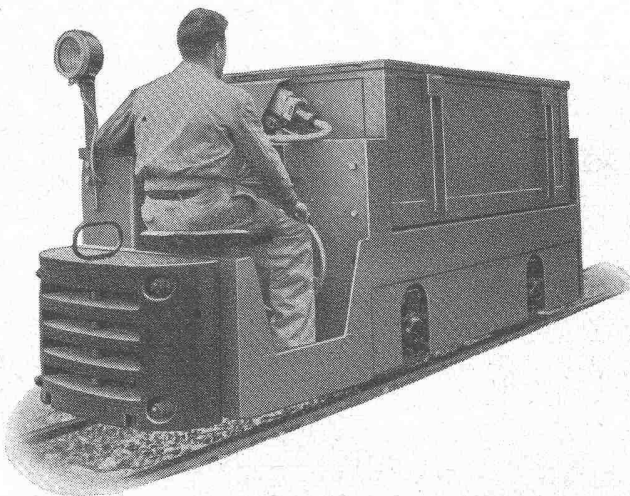


Bau- und Stollenlokomotiven

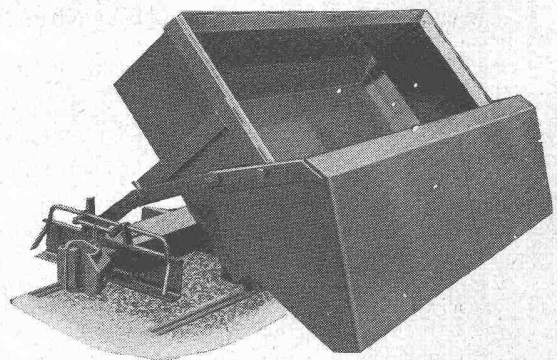
Baulokomotiven bis 160 PS für Batterie- oder Fahrleitungsbetrieb.

Stollenlokomotiven bis 70 PS für 60-75 cm Spurweite.

Nach Auswertung der neuesten Erfahrungen konstruiert und unter schwersten Bedingungen erprobt. Lokomotiven mit luftgekühltem Dieselmotor und hydraulischer Kraftübertragung ohne Schaltgetriebe demnächst ebenfalls lieferbar.

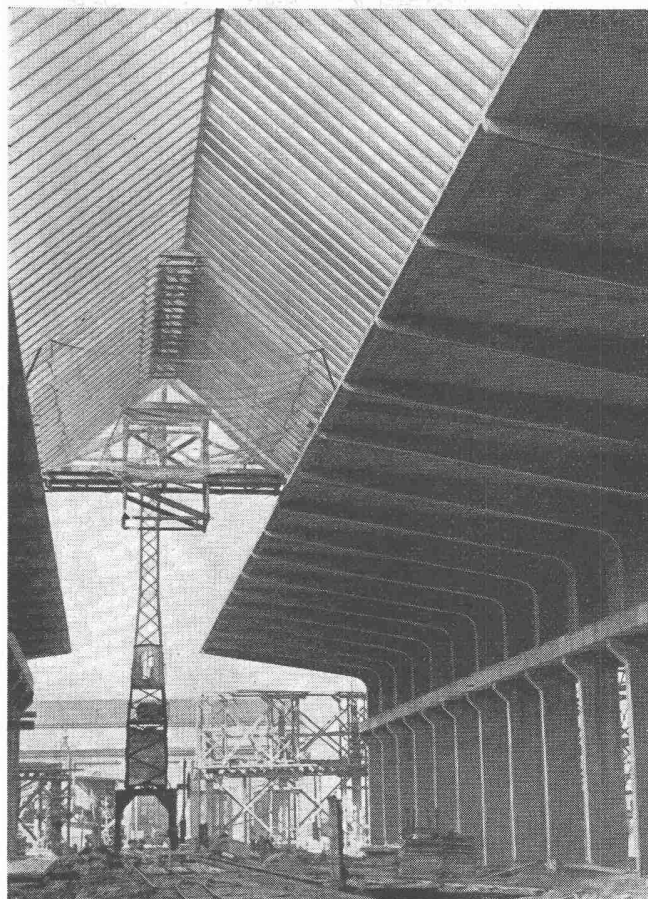


**Schweizerische
Industrie-Gesellschaft
Neuhausen am Rheinfall**



Selbstkipper-Stollenwagen für 2 m³ und mehr Fassungsvermögen.

El.-Lokomotiven-Halle Wiener Westbahnhof
erbauf in PLASTOCRETE-Beton



PLASTOCRETE

für hochwertigen Luftporenbeton

Einige neuere Referenzen:

Brücke bei Schiers, Kläranlage Uznach, Ziegelfabrik in Thayngen, Pax-Gebäude Lausanne, Sportplatztribüne Lausanne und Lugano, Wasserreservoir Alterswil, Krattigen, Jussy bei Genf etc., Lorzebrücke bei Cham, Schwimmbad Lenzburg, Wetzikon etc., Dolder Kunsteisbahn, Telephongebäude Selnau, Geschäftshaus Schifflande Zürich, Gebäude des Assurances sociales Genf etc. etc., Friesoyte-Brücke (Oldenburg), Kinzig-Brücke Kehl, Autobahnbrücken bei Northeim, Durlach, Darmstadt, Flörsheim etc. Wasserbehälter Columbiadamm Berlin, Reservoirs Darmstadt, Oberzell, Düren, Dortmund, Kaiserslautern etc., Mönchsberg bei Salzburg etc., Flugplatz Dübendorf, zahlreiche Flugplätze in Frankreich, Deutschland etc.



Kaspar Winkler & Co.

Fabrik für chemische Baustoffe Telephon 525343 Zürich 48

SEIT ÜBER 40 JAHREN FÜHREND IM WC-SPÜLAPPARATEBAU

GEBERT 

TRUEB

1874
1954

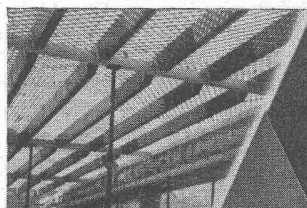
Aus Anlaß unseres 80 jährigen Bestehens geben wir eine reich-illustrierte fachtechnische Arbeit über das Problem **«Spülhahnen oder Spülkasten?»** heraus.

Diese Studie des bekannten Sanitär-Fachmannes Karl Bösch wird ergänzt durch Maßskizzenblätter aller unserer Spülkasten-Varianten.

GEBERT & CIE. RAPPERSWIL/SG TELEPHON 055/21637

ACROW
BANGERTER LYSS500 000
TRÄGER
IM
GEBRAUCH

ZEIT + GELD SPAREN

SCHALUNGS-
TRÄGERSTAHL-
SCHALUNGENBETON-
MISCHERGRABEN-
SPRIESSE
DECKENSTÜTZENROHRGERÜSTE IN STAHL-
UND LEICHTMETALL
ACROW-RAHMENGERÜSTEA. BANGERTER & CIE AG LYSS  032 84123

Abteilung für Bauwerkzeuge Cementwaren und Bausteinwerke

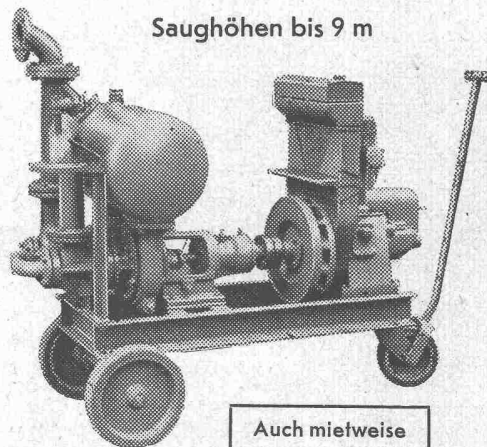
1/4

Selbstansaugende ventillose

Baupumpen

System «Lauchener»

Saughöhen bis 9 m



Auch mietweise

Leistungen 1—500 l/sek. Kein Bodenventil. Keine Klappe im Saugstutzen. Keine Hilfs-Vakuum-Pumpe. Jederzeitiges automatisches Ansaugen auch nach Lufteintritt im Saugrohr. Keine reibenden, sich abnützenden Dichtungsflächen, daher störungsfrei auch bei Schlamm-, Sand- und Kiesförderung.

Maschinenfabrik a. d. Sihl AG. Zürich

Gegründet 1871

Telephon (051) 23 35 14



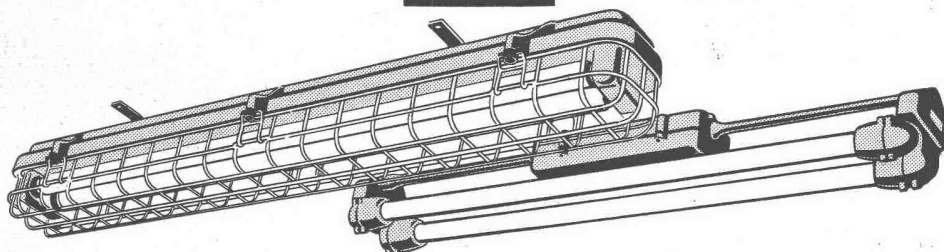
stellen besondere Anforderungen an Beleuchtung und Beleuchtungs-Körper: oft sind sie Dämpfen, Säureeinflüssen oder Feuchtigkeit ausgesetzt, oder die Armatur muss ihrerseits explosions-sicher sein, um keine Benzindämpfe, feuergefährlichen Gase oder Stoffe zu entzünden. Unsere erprobte Beleuchtungs-Erfahrung und unser Fabrikationsprogramm umfasst auch solche Fälle,

denn Licht ist unsere Stärke

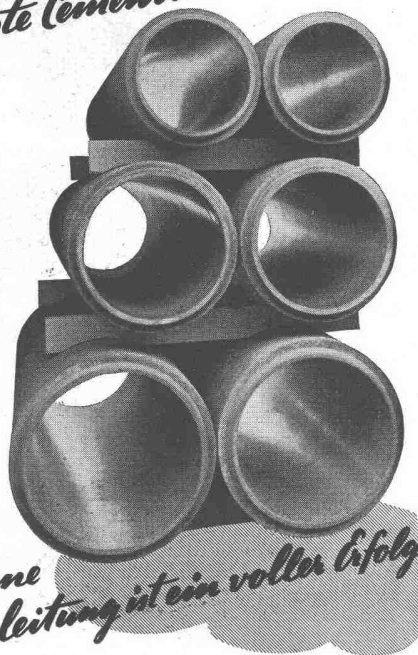
Aluminium-Licht AG. Zürich



Uraniastr.16 Tel. (051) 23 77 33



DIAMANT
Marke gesch. Patente angem.
SUPER FINISH
Das feinste Cementrohr der Welt.



Die geschliffene Abwasserleitung ist ein voller Erfolg

Der grosse Verkaufserfolg in der ganzen Schweiz, hervorragende Prüfungsergebnisse sowie auch der Besuch vieler begeisterter Fachleute aus dem Ausland zeigen, dass wir mit unserer Entwicklung auf dem richtigen Wege sind.

Schon in den ersten 2 Jahren sind über 50 Kilometer Diamant super finish-Rohre aller Grössen verlegt worden.

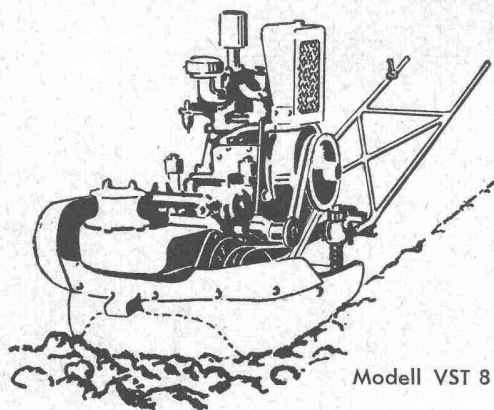
Baulänge 2 m, unarmiert, mit Normal- oder Glockenmuffen, Durchmesser 30—125 cm

FREY & CO., Cementwarenfabrik

BREMgarten (Aargau)
 Telefon (057) 7 13 44/7 15 66

ZÜRICH Plattenstrasse 50
 Telefon (051) 34 56 40

Verkauf für die Kantone Basel und Umgebung: **Firma ITIN & CO., TIEFBAU, LIESTAL** (Baselland)



Modell VST 8

Pat. Bodenverdichter «Vibrosol»

Schweres Modell VST 8 mit Dieselmotor 13 PS
 Leichtes Modell VS 6 mit Benzinmotor 6 PS

Zum Einvibrieren von Aufschüttungen, Strassenfüllungen, Geleise-Unterbauten, Kieskoffer und Steinbetten.

Unerreichte Verdichtung durch kombinierte Einwirkung von Gewicht und Vibration • Staatliche Atteste.

STORRER & CO. ★ ZÜRICH

Nachfolger W. Schmidt, Ingenieur
 Postfach 24 Telefon (051) 32 77 22

STEINER

Bauschreinerei
 Möbelfabrik

STEINER

Spezialfabrik für Laden- und
 Schaufensterausbau

STEINER

Zürich 50
 Hagenholzstrasse 60

STEINER

Telefon
 46 43 44

STEINER

Verlangen Sie
 unverbindliche Beratung

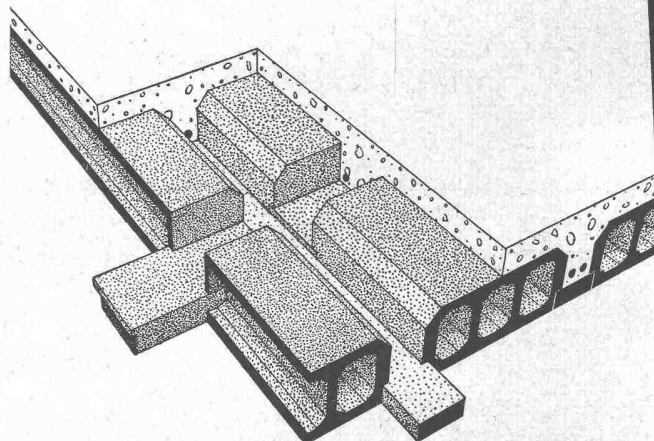
STEINER

Beste Referenzen
 stehen Ihnen zur Verfügung

STEINER

Die fugensichere Korkisolierdecke

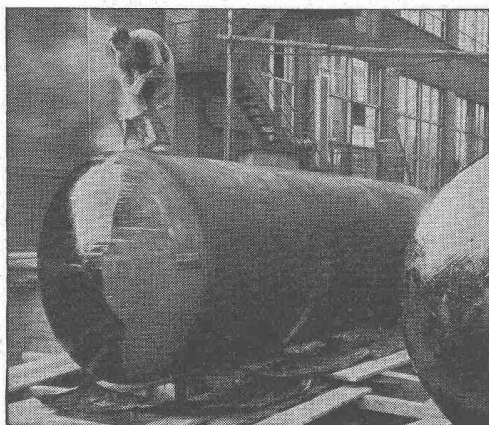
mit Deckensteinen Marke Baukornat
 Hervorragend geeignet als oberste Betondecke
 unter Steildach und als Flachdach



Verlangen Sie unseren Prospekt

Baukork A.G.

Verkaufsbüro Zürich, Gotthardstrasse 61 Tel. (051) 23 80 12



„WABERIT“-TANKISOLIERUNG

Die Tankisolierung ist seit Jahren eine Spezialität unserer Firma.

Langjährige Beobachtungen haben erwiesen, dass das «Beerdigen» eines Tanks nur mit dem üblichen hauchdünnen Teer- oder Asphalt-Anstrich unmöglich den vorhandenen Gefahren der Rostanfressungen und vagabundierenden elektrischen Strömen Einhalt gebieten kann.

Die Kontrolle des Waberit-Belages mit unserem patent. Prüfgerät gewährleistet eine absolut wasserundurchlässige Isolierung. Belagstärke ca. 3—4 mm.

Isolierung auf der Baustelle.

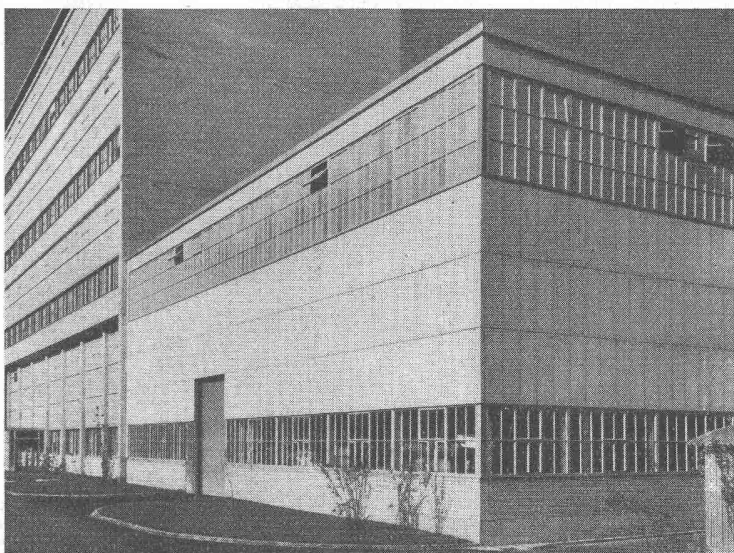
Referenzen, Muster und Offerten stehen gerne zur Verfügung.

STRASSENBAUMATERIAL AG. BERN Neuengasse 28
 Tel. (031) 3 21 35



Leichtmetallfenster

**Gebr.
Tuchschnid AG.
Frauenfeld und
Zürich**

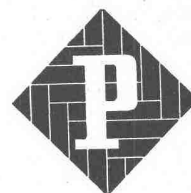


Parkett, der gediegene Bodenbelag seit Jahrhunderten

Parkett — der beliebte Boden für Ausstellräume

Schöne Teppiche, gediegene Möbel verlangen einen edlen Boden. Deshalb erhalten moderne Ausstellräume und Schaufenster in immer grösserem Umfange den schönen, dauerhaften Massivparkett.

Wenden Sie sich für Auskünfte an den Verband Schweizerischer Parkettfabrikanten und Vereinigung der Parkettgeschäfte, Postfach, Solothurn 2



Parkett, der dauerhafte und warme Bodenbelag

WANNER- Ventilationsanlagen

für

Kinos, Theater, Verwaltungsgebäude,
Spitäler, sowie für alle gewerblichen
und industriellen Bauten

Beratung und Ausführung durch:
WANNER & Co. A.-G. Maschinenfabrik HORGEN
Tel. (051) 92 47 41

**EINFAMILIENHAUS • GROSSIEDLUNG • GEMEINDESCHULHAUS
• KANTONSSPITAL • FABRIK • VERWALTUNGSGEBÄUDE •**

IMMER FINDEN SIE DIE BEWÄHRTEN

SCHLOSSFABRIK HEUSSER



Heusser - FABRIKATE

MURGENTHAL



WEKA

Membranventile
patentierte Konstruktionen

für Hand-
pneumatische
hydraulische
elektrische
Betätigung

Verlangen Sie
ausführliche Unterlagen!



WEKA AG. WETZIKON-ZCH.
TELEFON (051) 97 83 02

Förder-Anlagen mit
RENOLD -TRANSPORT-KETTEN

sind

kraftsparend ●
leistungsfähig ●
störungsfrei ●
von langer ●
Lebensdauer ●



W. Emil Kunz - Zürich 27
Golthardsstr. 21 - Tel. (051) 25 29 10

Autofrigor für
KLIMA-ANLAGEN
Autofrigor

Die Klima-Anlage in Verbindung mit einer Kältemaschine «Autofrigor» ist in der Lage, jedes gewünschte Klima — ohne Rücksicht auf die Aussenwitterungsverhältnisse — zu schaffen. Die Kältemaschine «Autofrigor» macht jede Klima-Anlage zu einer vollwertigen Einrichtung.

AUTOFRIGOR AG

ZÜRICH

Schaffhauserstrasse 473

Telephon (051) 48 15 55