

Objektyp: **Advertising**

Zeitschrift: **Schweizerische Bauzeitung**

Band (Jahr): **72 (1954)**

Heft 45

PDF erstellt am: **26.09.2024**

### **Nutzungsbedingungen**

Die ETH-Bibliothek ist Anbieterin der digitalisierten Zeitschriften. Sie besitzt keine Urheberrechte an den Inhalten der Zeitschriften. Die Rechte liegen in der Regel bei den Herausgebern. Die auf der Plattform e-periodica veröffentlichten Dokumente stehen für nicht-kommerzielle Zwecke in Lehre und Forschung sowie für die private Nutzung frei zur Verfügung. Einzelne Dateien oder Ausdrucke aus diesem Angebot können zusammen mit diesen Nutzungsbedingungen und den korrekten Herkunftsbezeichnungen weitergegeben werden. Das Veröffentlichen von Bildern in Print- und Online-Publikationen ist nur mit vorheriger Genehmigung der Rechteinhaber erlaubt. Die systematische Speicherung von Teilen des elektronischen Angebots auf anderen Servern bedarf ebenfalls des schriftlichen Einverständnisses der Rechteinhaber.

### **Haftungsausschluss**

Alle Angaben erfolgen ohne Gewähr für Vollständigkeit oder Richtigkeit. Es wird keine Haftung übernommen für Schäden durch die Verwendung von Informationen aus diesem Online-Angebot oder durch das Fehlen von Informationen. Dies gilt auch für Inhalte Dritter, die über dieses Angebot zugänglich sind.

# SCHWEIZERISCHE BAUZEITUNG

WOCHENSCHRIFT FÜR ARCHITEKTUR / INGENIEURWESEN / MASCHINENTECHNIK

REVUE POLYTECHNIQUE SUISSE

ORGAN DES S. I. A. SCHWEIZERISCHER INGENIEUR- UND ARCHITEKTEN-VEREIN  
UND DER G. E. P. GESELLSCHAFT EHEMAL. STUDIERENDER DER EIDG. TECHN. HOCHSCHULE  
GEGRÜNDET 1883 VON ING. A. WALDNER / HERAUSGEGEBEN VON ING. W. JEGHER

*Fenster*



*Kiefer Zürich*

## Verlag

W. Jegher & A. Ostertag, Dianastrasse 5,  
Zürich / Tel. 23 45 07 / Postcheck VIII 6110  
Postadresse:  
Schweiz. Bauzeitung, Postfach Zürich 39

## Bezugspreise

Einzelheft Fr. 1.65		—		Abonnements:	
12 Monate	6 Monate	6 Monate	3 Monate	Schweiz	Ausland
Schweiz	Ausland	Schweiz	Ausland	Schweiz	Ausland
66.—	72.—	33.—	36.—	16.50	18.—

Für Mitglieder des S. I. A., der G. E. P. und des Schweiz. Technischen Verbandes, sowie für Studierende der ETH und der EPUL ermässigte Preis-Kategorien nach Tarif.

## Anzeigen-Verwaltung

Mosse-Annoncen AG., Zürich, Limmatquai 94 / Tel. 32 68 17 / Postcheck VIII 1027

## LERCH AUFZÜGE

ZÜRICH 1, Oefenbachgasse 5  
TELEPHON (051) 23 30 00

für Akten, Speisen, Waren  
mit Hand- und elektrischem Antrieb

## Patentanwälte

**E. BLUM & Co., ZÜRICH**

Gegründet 1878 Telefon 25 16 33  
Bahnhofstrasse 31

Anmeldung von Erfindungen

Fabrik- und Handelsmarken

Gutachten, Prozessberatung



**F. Bender**

ZÜRICH OBERDORFSTR. 9-10 TEL. 34 36 50

## INHALT

Groupes électrogènes à turbines à gaz alimentées par générateurs à pistons libres. Par R. Huber . . . . .	649*
Zementindustrie und Baukonjunktur . . . . .	652
Kantonsspital Winterthur . . . . .	654*

## MITTEILUNGEN

Baudirektoren-Konferenz. 4. Erdöl-Kongress. Kunstgewerbemuseum Zürich. Graph. Sammlung. Gesetz zum Schutz der Berufsbezeichnung «Ingenieur» . . . . .	660
---	-----

## NEKROLOGE

Lazar Flesch . . . . .	660
------------------------	-----

## BUCHBESPRECHUNGEN

Grundriss der Photogrammetrie, von K. Schwidetzky. Wasserversorgung von C. Dahlhaus . . . . .	660
Theorie des vollkommenen und unvollkommenen Brunnens, von G. Nahrgang . . . . .	661

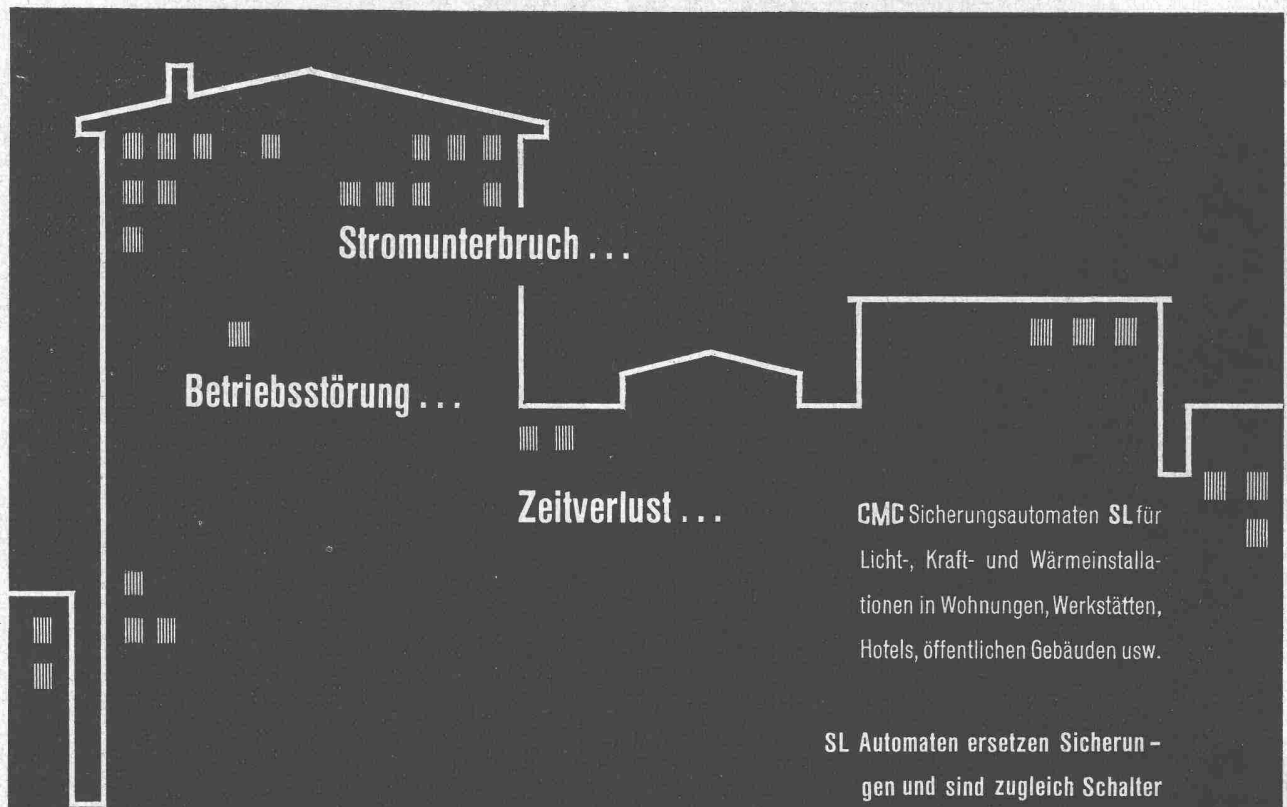
## WETTBEWERBE

Primarschulhaus Glarus . . . . .	661
Sekundarschulhaus Tavannes . . . . .	661

## VEREINE

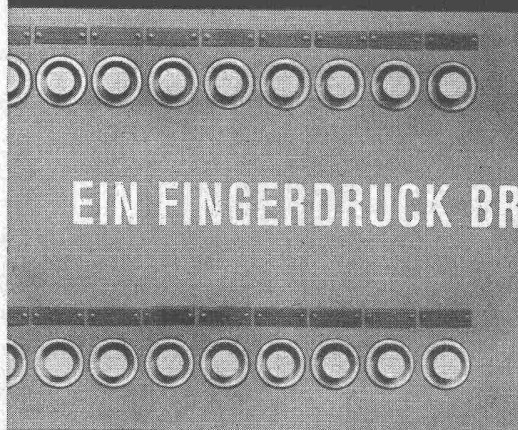
S. I. A. Zürich. Vortrag Prof. Dr. A. von Zeerleder . . . . .	661
S. I. A. Fachgruppe der Ing. für Brückenbau und Hochbau. Protokoll der Hauptversammlung . . . . .	661

VORTRAGSKALENDER . . . . .	662
----------------------------	-----



**CMC** Sicherungsautomaten **SL** für Licht-, Kraft- und Wärmeinstalla- tionen in Wohnungen, Werkstätten, Hotels, öffentlichen Gebäuden usw.

**SL** Automaten ersetzen Sicherun- gen und sind zugleich Schalter



**EIN FINGERDRUCK BRINGT WIEDER STROM UND LICHT !**

**CMC** **CARL MAIER & CIE / SCHAFFHAUSEN**  
Fabrik elektrischer Apparate und Schaltanlagen · Telefon 053 / 5 61 31

# Bauarbeiten im Winter

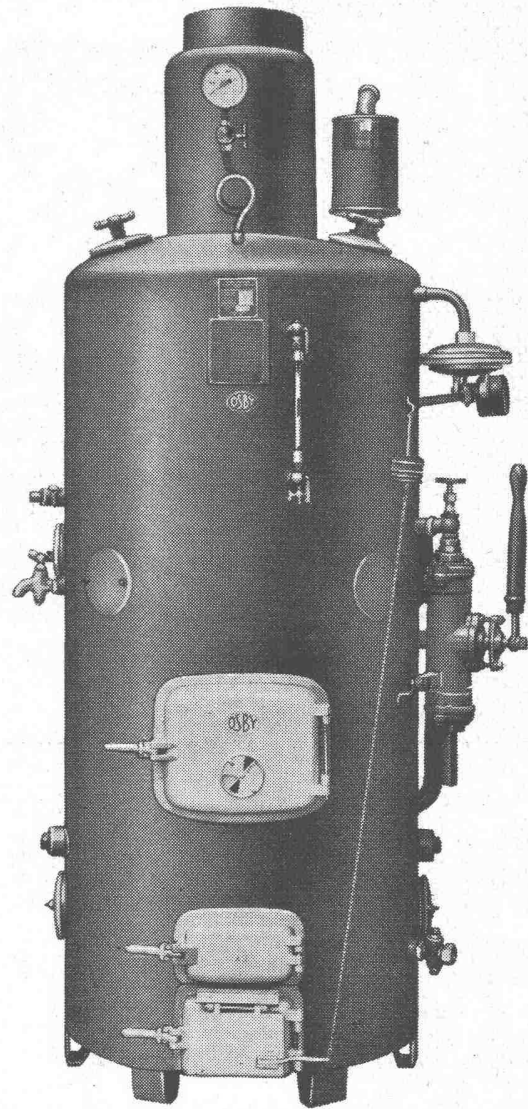
erleichtert der Baukessel 

**Auf Bauplätzen, in Kieswerken, Zementwaren- und Kunststeinfabriken**

hat sich der OSBY-Baukessel vorzüglich bewährt. Von den bedeutendsten Unternehmen wurde uns aus allen Teilen der Schweiz über erstklassige Erfahrungsergebnisse berichtet. — Verlangen Sie unsere Referenzliste!

- Aufwärmen von Sand und Kies
- Siloheizungen
- Warmwasserspender für die Betonmaschine
- Zementtrocknung (Fertigstücke)
- Auftauen von Leitungen, Stollen usw.
- Speisung von Arbeiterduschen usw.
- Heizen von Werkhallen, Arbeitsbuden usw.
- Austrocknen von Neubauten, Untergeschossen usw.

Der mit Rädern ausgerüstete, transportable Osby-Baukessel wird in 10 verschiedenen Grössen gebaut. Je nach Type liefert er stündlich zwischen 40 000 und 120 000 kal/h bei einem minimalen Brennstoffverbrauch. Die Kessel können mit Abfallholz, Kohle oder Oel gefeuert werden.



Unsere Techniker beraten Sie gerne und unverbindlich

**OSBY ist der ideale Baukessel für die Wintersaison**

er hilft Zeit und Arbeitslöhne sparen

**OSBY - Niederdruckkessel**  
**ZÜRICH 32**

Merkurstrasse 34

Telephon (051) 34 07 50





# Glasdächer

Vordächer



Wallisellen-Zürich  
Tel. (051) 93 2114

**SIEGFRIED  
Keller** CO

# *Schenker Storen*



Lamellenrollstore System



## Storenfabrik Emil Schenker AG. Schönenwerd

Tel. (064) 3 13 52

Vertretungen:	Zürich	Tel. (051) 32 65 60
	Basel	Tel. (061) 22 93 81
	Luzern	Tel. (041) 2 98 27
	Lausanne	Tel. (021) 23 45 47
	Lugano	Tel. (091) 2 22 13




## Kern Nivellier-Instrumente NK

Kleinstes Gewicht, kleinste Dimensionen — und doch ein Maximum an Präzision und Wirtschaftlichkeit der Vermessungsarbeiten.

Verlangen Sie Prospekt NK 393

**Kern & Co. AG., Aarau**  
gegründet 1819




## HESCO-Hülsensteinschrauben

zur Befestigung von Fenster- und Türrahmen, **bringen Ihnen eine enorme Zeitersparnis.**  
Anwendung: Schraube mit dem Daumen in die eingemauerte Hülse stossen. Nach 2 bis 3 Umdrehungen mit dem Schraubenzieher sitzen Schraube und Rahmen unverrückbar fest. Die Schraube kann auch bei schräg versetzter Hülse eingestossen werden.  
Ausführung: Hülse 60 mm lang mit Schrauben von 55, 65 und 80 mm Länge.




**Hess & Cie.**  
Drahtzieherei, Metalwaren- und Nagelfabrik  
Pilgersteg, Rüti/Zch. Tel. (055) 2 35 22

**Verkauf nur durch Wiederverkäufer**

---

## Aktiengesellschaft Oederlin & Cie. Baden

Armaturenfabrik und Metallgiessereien

Tel. (056) 2 41 41



### Sanperla-Armaturen

mit dem Sanperla-Mundstück. Die sinnvolle Konstruktion dieser Armaturen bewirkt eine Sauerstoffanreicherung des Wassers.

Durch die vielen Luftperlen wird der Wasserstrahl weich und angenehm, er **spritzt nicht**.

---





**Mehrwert für Holzbauten  
mit Nachweis der  
Behandlung durch**

# OSMOL WB4

Warum? Vorbeugende und  
bekämpfende Dauerwirkung  
gegen Hausbock und Schwamm.

*Bitte verlangen Sie Prospekt und Ge-  
brauchsanweisung. Kostenlose Beratung  
in allen Fragen des Bauholzschutzes.*

**HOLZSCHUTZ AG. LIESTAL**

Tel. (061) 7 36 93

9



## HONEYWELL

mit über 60jähriger Erfahrung löst auch Ihr Regulierproblem!

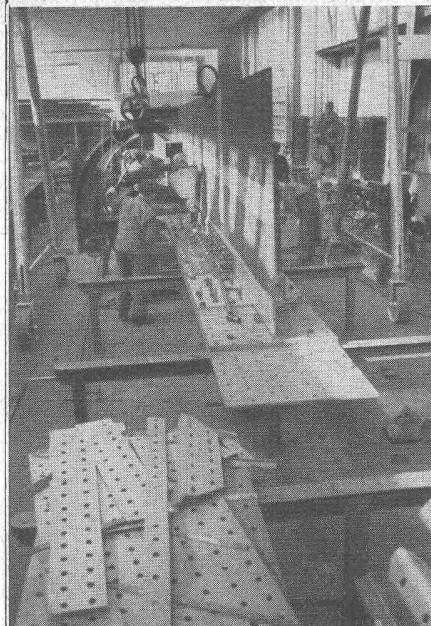
### Honeywell-Regulierungen

elektrisch, elektronisch, pneumatisch  
für Heizungen, Klima-Anlagen und alle Industrie-Prozesse

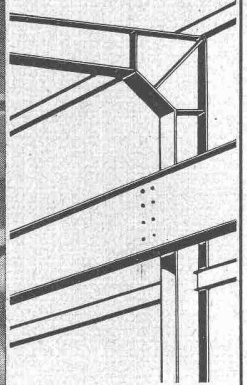
Verlangen Sie Prospekte oder Ingenieurbesuch durch

**Honeywell**

Mühlebachstrasse 172  
ZÜRICH 8  
Telephon (051) 34 40 40



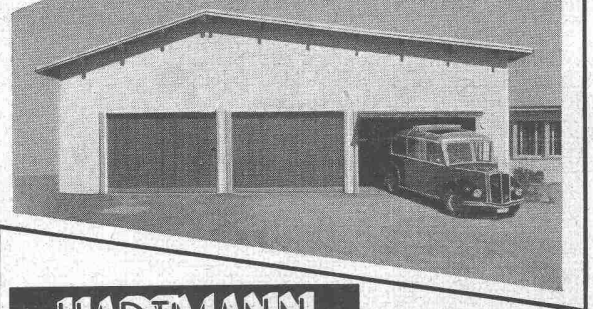
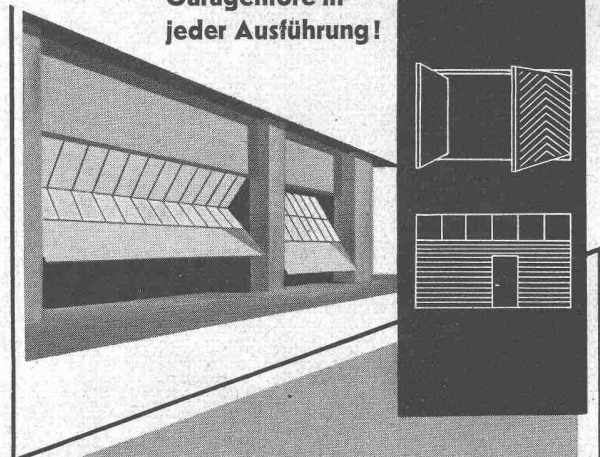
# PE



## PREISWERK & ESSER STAHLBAU BASEL

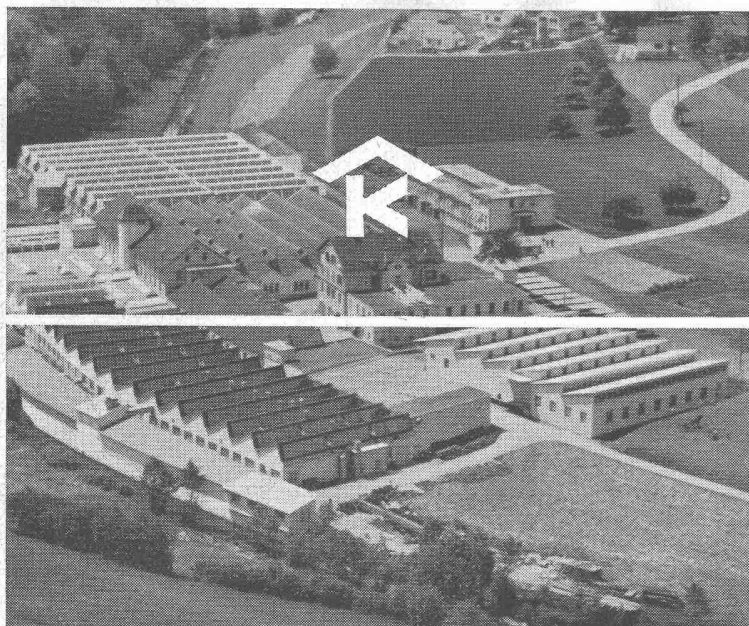
Brückenbau    Stahlhochbau    Silos    Behälter  
Schlosserei    Metallbau  
Ingenieurbureau

**Garagentore in  
jeder Ausführung!**



**HARTMANN**

**Hartmann & Co. AG, Biel** Tel. (032) 2 77 37  
Rolladenfabrik und Metallbau



# KULLY GLASDÄCHER

Kittlose Oberlichter  
für Shed- Sattel- und Pultdächer

Parallelöffnende Ventilations-  
flügel «AIREX»

A. Kully A. G. Glasdachwerke Olten

## GEHR. MEIER ELEKTROMOTORENFABRIK AG. ZÜRICH

Zypressenstrasse 71 • Telephon (051) 25 68 36

**Spezialabteilung**

für Fabrikation und Reparaturen von

### Oel- und Trocken- Transformatoren

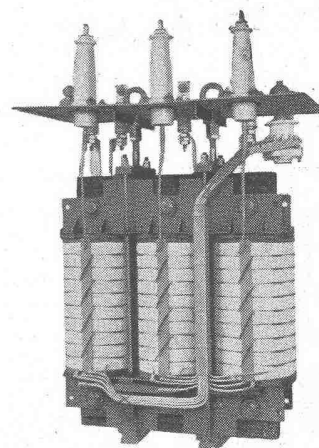
bis 1500 kVA

**Filialwerkstätten**

für Reparaturen sämtlicher elektrischer Maschinen und Apparate  
in **Bern** und **Fribourg**

Sulgenauweg 31, Tel. (031) 5 57 86

3, rte. des Daillettes, Tél. (037) 2 39 91

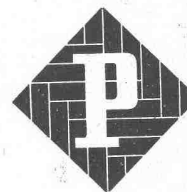


**Parkett, der gediegene Bodenbelag seit Jahrhunderten**

### Parkett . . . . idealer Bodenbelag für Schulräume

Zahlreiche, massive Parkettböden — vor 50 und  
mehr Jahren verlegt, heute noch wie neu — beweisen  
die Qualitäten dieses einzigartigen Bodenbelages.

Wenden Sie sich für Auskünfte an den Verband Schweizerischer Parkett-  
fabrikanten und Vereinigung der Parkettgeschäfte, Postfach, Solothurn 2



**Parkett, der dauerhafte und warme Bodenbelag**





## Elektro-Hubstapler

bis 3,5 m Hubhöhe  
Tragkraft:  
500, 1000 u. 2000 Kg

Ihre innerbetrieblichen Transportprobleme lösen Sie vorteilhaft und mit geringstem Kostenaufwand mit einem Elektro-Hubstapler

Auf Wunsch ausführliche Offerten und Vorführung

## OEHLER AARAU

EISEN- und STAHLWERKE OEHLER & Co. AG., AARAU  
Telephon (064) 2 25 22

# URINOIRS

HILCO

Braunweider



Zweckmässig  
Frostsicher  
Schlagfest  
Geruchlos  
Haltbar

HILBERT & CO. ZÜRICH 6  
GUGGACHSTR. 10 TEL. (051) 26 29 39

## KITTLLOSE GLASDÄCHER

als Vordächer, Sheddächer  
Satteldächer  
Senkrechte Verglasungen an  
grossen und kleinen Objekten  
Umdecken bestehender,  
gekitteter Glasdächer

Unser kittloses System,  
mit Bleibanden  
oder Aluminium-Profilen,  
ist korrosionssicher  
und hält jahrzehntelang.

Allmendstr. 7 Tel. 051 / 25 79 80



JAKOB SCHERRER SÖHNE



Zürich 2

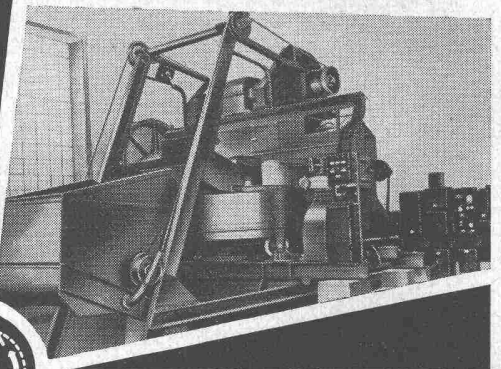
Ausführung auf Holz,  
Eisen und Beton.

Automatisch gesteuerte

## Grossmischanlagen

(Betonfabriken)

für Betrieb und  
Grossbaustellen aller Art



hohe Leistung, niedrige Investitionskosten,  
hohe Festigkeitswerte, absolut gleichmässige,  
intensive Mischung, volle Bindemittelaus-  
nützung.

Automatisch umschaltbar auf 3 verschiedene  
Betonarten.

## MASCHINENFABRIK GUSTAV EIRICH

Hardheim/Nordbaden

Gegründet 1863

Vertretung für die Schweiz: J. Alf. Brunner, Dipl. Ing.,  
Luzern, Reussleg 3

Telephon (041) 2 06 65