

Zeitschrift: Schweizerische Bauzeitung
Herausgeber: Verlags-AG der akademischen technischen Vereine
Band: 72 (1954)
Heft: 44

Titelseiten

Nutzungsbedingungen

Die ETH-Bibliothek ist die Anbieterin der digitalisierten Zeitschriften auf E-Periodica. Sie besitzt keine Urheberrechte an den Zeitschriften und ist nicht verantwortlich für deren Inhalte. Die Rechte liegen in der Regel bei den Herausgebern beziehungsweise den externen Rechteinhabern. Das Veröffentlichen von Bildern in Print- und Online-Publikationen sowie auf Social Media-Kanälen oder Webseiten ist nur mit vorheriger Genehmigung der Rechteinhaber erlaubt. [Mehr erfahren](#)

Conditions d'utilisation

L'ETH Library est le fournisseur des revues numérisées. Elle ne détient aucun droit d'auteur sur les revues et n'est pas responsable de leur contenu. En règle générale, les droits sont détenus par les éditeurs ou les détenteurs de droits externes. La reproduction d'images dans des publications imprimées ou en ligne ainsi que sur des canaux de médias sociaux ou des sites web n'est autorisée qu'avec l'accord préalable des détenteurs des droits. [En savoir plus](#)

Terms of use

The ETH Library is the provider of the digitised journals. It does not own any copyrights to the journals and is not responsible for their content. The rights usually lie with the publishers or the external rights holders. Publishing images in print and online publications, as well as on social media channels or websites, is only permitted with the prior consent of the rights holders. [Find out more](#)

Download PDF: 22.02.2026

ETH-Bibliothek Zürich, E-Periodica, <https://www.e-periodica.ch>

SCHWEIZERISCHE BAUZEITUNG

WOCHENSCHRIFT FÜR ARCHITEKTUR / INGENIEURWESEN / MASCHINENTECHNIK

REVUE POLYTECHNIQUE SUISSE

ORGAN DES S.I.A. SCHWEIZERISCHER INGENIEUR- UND ARCHITEKTEN-VEREIN
UND DER G.E.P. GESELLSCHAFT EHEMAL. STUDIERENDER DER EIDG. TECHN. HOCHSCHULE
GEGRÜNDET 1883 VON ING. A. WALDNER / HERAUSGEGEBEN VON ING. W. JEGHER



GÖHNER
TÜREN + FENSTER
NORMEN

die beste Garantie für Qualität

ERNST GÖHNER AG ZÜRICH
BERN BASEL ST. GALLEN ZUG BIEL GENÈVE LUGANO

AUFZÜGE

für Personen - Waren
Speisen - Akten
mit und ohne Feineinstellung

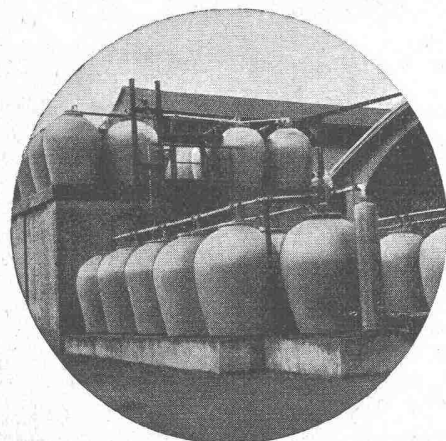
Gebauer
ZÜRICH
Birmensdorferstr. 273
Telephon 33 21 66

Zeichentische
Zeichenpapiere
Zeichenmaterial

Prospekte und Beratung durch das zeichentechnische Spezialhaus

Scholl

Gebrüder Scholl AG an der Poststrasse
in Zürich seit 1865 - Tf. (051) 23 76 80



STEINZEUG EMBRACH

garantiert säurebeständig

Chemisches Steinzeug für stärkste chemische Beanspruchung

Embrachit garantiert temperaturwechselbeständig bis 100° C

Thermosil speziell wärmeleitend

Embrit und Porzellan für Elektroisolkörper mit hoher elektrischer und mechanischer Festigkeit

Kanalisations-Steinzeug für Bauwerke und Landwirtschaft

Steinzeugfabrik Embrach AG.

für Kanalisation und chemische Industrie
Embrach (Kt. Zürich) Tel. (051) 96 23 21

Verlag

W. Jegher & A. Ostertag, Dianastrasse 5,
Zürich / Tel. 23 45 07 / Postcheck VIII 6110

Bezugspreise

Einzelheft Fr. 1.65 — Abonnements:

12 Monate	6 Monate	3 Monate
Schweiz Ausland	Schweiz Ausland	Schweiz Ausland
66.— 72.—	33.— 36.—	16.50 18.—

Für Mitglieder des S.I.A., der G.E.P. und des Schweiz. Technischen Verbandes, sowie für Studierende der ETH und der EPUL ermässigte Preis-Kategorien nach Tarif.

Anzeigen-Verwaltung

Mosse-Annoncen AG., Zürich, Limmatquai 94 / Tel. 32 68 17 / Postcheck VIII 1027

INHALT

- Groupes électrogènes à turbines à gaz alimentées par générateurs à pistons libres. Par R. Huber . . . 631*
- Dufourentsander im Kraftwerk Lavey. Von H. Dufour . . . 634
- Komponente der Persönlichkeit. Von F. Huonder . . . 635
- Zwei kleine Schulhauswettbewerbe Verfahren Baur-Leonhardt und Brücken in vorgespanntem Beton. Von G. Steinmann . . . 639*
- Konferenz über Ausbildung der Ingenieure . . . 644

MITTEILUNGEN

- ETH Schwarzwaldhalle in Karlsruhe. Regulierung des Mississippi. Dampfturbinenschiff «Christoforo Colombo». Bauunfall in Wien. Beregnungsanlage für Spannungsprüfungen . . . 645*
- Amerikanische Dampfturbinenlokomotive. Deformationsmessungen an Staumauern. Höchstes Bauwerk der Welt. Eigenschwingungszahlen gummielastisch gegründeter Maschinen . . . 646

BUCHBESPRECHUNGEN

- Jahrbuch des Eisenbahnwesens, von B. Stumpf. Wasserkraftwerke, von H. Press. Bergbaumechanik, von J. Maercks und G. Jungnitz. Technische Mechanik für Bauingenieure, von K. Beyer . . . 646
- Schweiz. Eisenbahngeschichte, von E. Mathys. Leistungs- und Regeltransformatoren, von F. Andé. Treatise on applied hydraulics, by H. Addison. A forum report: business opportunities in atomic energy . . . 647
- Neuerscheinungen . . . 647

WETTBEWERBE

- Primarschulhaus Glarus . . . 647
- Schulhaus mit Turnhalle Koblenz . . . 647

VEREINE

- Schweiz. Stiftung für angewandte Psychologie . . . 648
- ETH, Institut für Hygiene und Arbeitsphysiologie . . . 648
- IVBH, 5. Kongress in Lissabon . . . 648

VORTRAGSKALENDER . . . 648