

Zeitschrift: Schweizerische Bauzeitung
Herausgeber: Verlags-AG der akademischen technischen Vereine
Band: 72 (1954)
Heft: 43

Werbung

Nutzungsbedingungen

Die ETH-Bibliothek ist die Anbieterin der digitalisierten Zeitschriften auf E-Periodica. Sie besitzt keine Urheberrechte an den Zeitschriften und ist nicht verantwortlich für deren Inhalte. Die Rechte liegen in der Regel bei den Herausgebern beziehungsweise den externen Rechteinhabern. Das Veröffentlichen von Bildern in Print- und Online-Publikationen sowie auf Social Media-Kanälen oder Webseiten ist nur mit vorheriger Genehmigung der Rechteinhaber erlaubt. [Mehr erfahren](#)

Conditions d'utilisation

L'ETH Library est le fournisseur des revues numérisées. Elle ne détient aucun droit d'auteur sur les revues et n'est pas responsable de leur contenu. En règle générale, les droits sont détenus par les éditeurs ou les détenteurs de droits externes. La reproduction d'images dans des publications imprimées ou en ligne ainsi que sur des canaux de médias sociaux ou des sites web n'est autorisée qu'avec l'accord préalable des détenteurs des droits. [En savoir plus](#)

Terms of use

The ETH Library is the provider of the digitised journals. It does not own any copyrights to the journals and is not responsible for their content. The rights usually lie with the publishers or the external rights holders. Publishing images in print and online publications, as well as on social media channels or websites, is only permitted with the prior consent of the rights holders. [Find out more](#)

Download PDF: 03.04.2026

ETH-Bibliothek Zürich, E-Periodica, <https://www.e-periodica.ch>

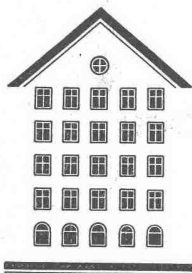
SCHWEIZERISCHE BAUZEITUNG

WOCHENSCHRIFT FÜR ARCHITEKTUR / INGENIEURWESEN / MASCHINENTECHNIK

REVUE POLYTECHNIQUE SUISSE

ORGAN DES S. I. A. SCHWEIZERISCHER INGENIEUR- UND ARCHITEKTEN-VEREIN
UND DER G. E. P. GESELLSCHAFT EHEMAL. STUDIERENDER DER EIDG. TECHN. HOCHSCHULE
GEGRÜNDET 1883 VON ING. A. WALDNER / HERAUSGEGEBEN VON ING. W. JEGHER

Fenster



Kiefer Zürich

Schindler-Aufzüge



GLASDÄCHER

JAKOB **SCHERRER** SÖHNE

Kittlos mit Bleibanden oder Aluminiumprofilen.

Zürich 2 Allmendstrasse 7 Telefon 051 / 25 79 80

Durisol

**BAUPLATTEN ohne und mit ARMIERUNG für ISOLIERUNG
AUSFACHUNG, DECKEN- und FLACHDACHKONSTRUKTIONEN
grossflächige DECKENHOURDIS, HOHLBLOCKMAUERSTEINE**

DURISOL AG. FÜR LEICHTBAUSTOFFE DIETIKON • TEL. 918665

Verlag

W. Jegher & A. Ostertag, Dianastrasse 5,
Zürich / Tel. 23 45 07 / Postcheck VIII 6110
Postadresse:
Schweiz. Bauzeitung, Postfach Zürich 39

Bezugspreise

Einzelheft Fr. 1.65 — Abonnements:

12 Monate		6 Monate		3 Monate	
Schweiz	Ausland	Schweiz	Ausland	Schweiz	Ausland
66.—	72.—	33.—	36.—	16.50	18.—

Für Mitglieder des S. I. A., der G. E. P. und des Schweiz. Technischen Verbandes, sowie für Studierende der ETH und der EPUL ermässigte Preis-Kategorien nach Tarif.

Anzeigen-Verwaltung

Mosse-Annoncen AG., Zürich, Limmatquai 94 / Tel. 326817 / Postcheck VIII 1027

INHALT

Druckabfallmessungen an porösen Quarzfiltern, Von <i>H. Keller</i>	617*
Erdgasverschwendung/Erdgasnutzung, Von <i>J. Kopp</i>	619
Boothaus der Zürcher Seepolizei, Arch. <i>K. Higi</i>	620*
Garderobengebäude der Tennisanlage, Zürich, Arch. <i>K. Higi</i>	621*
Bergeller Kraftwerke	621*
Gummi im Bahnliesenbau, Von <i>N. Lundén</i>	623*
Rechtsschutz technischer Konstruktionen, Von <i>R. E. Blum</i>	625

MITTEILUNGEN

Lagebeurteilung über Rheinau, Persönliches, Oesterr. Ingenieur- und Architekten-Verein, Kantonsspital Münsterlingen, Kernforschung	627
--	-----

WETTBEWERBE

Kirchgemeindehaus Zürich-Oberstrass	627
Primarschulhaus Wabern	628

VEREINE

G. E. P. Protokoll der 51. Generalversammlung	628
S. I. A. Fachgruppe der Ingenieure der Industrie	629
Schweiz. Elektrotechn. Verein	630
Schweiz. Chemiker-Verband	630
Schweiz. Verwaltungskurse an der Handels-Hochschule St. Gallen	630

VORTRAGSKALENDER	630
----------------------------	-----

praktische und bequeme
Mineralwoll-Matten

Stabilität
 durch Wellkarton

fester Zusammenhalt
 auch beim Zerschneiden

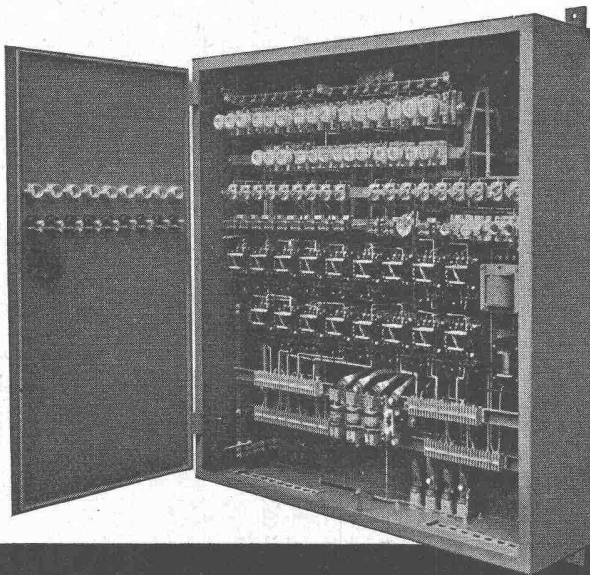
Bitumen-Zwischenschicht
 erlaubt Aufbetonieren

Vorzügliche Isolier-Eigenschaften - Prospekt und Muster auf Anfrage

Schmelzwerk Spoerry
Flums Tel. (085) 8 3148



CMC-Verteilkasten und -schränke



Unsere Verteilkasten und -schränke werden für Aufbau- oder Unterputzmontage, auch staub- und spritzwasserdicht, in jeder beliebigen Ausführung und Grösse geliefert. Die Innenausüstung ist praktisch, mit genügend Montageaum, das Aeussere von zweckmässiger Schönheit. Die Apparate werden fertig eingebaut und verdrahtet; der Apparaterost lässt sich zur Montage einfach herausheben. Gute Erweiterungsmöglichkeit. Verlangen Sie bitte unsere Prospekte.

Senden Sie uns Ihr Prinzipschema, wir besorgen alles Weitere für Sie.

Schützesteuerungen,

eingebaut in **CMC**-Verteilkasten

CMC CARL MAIER & CIE

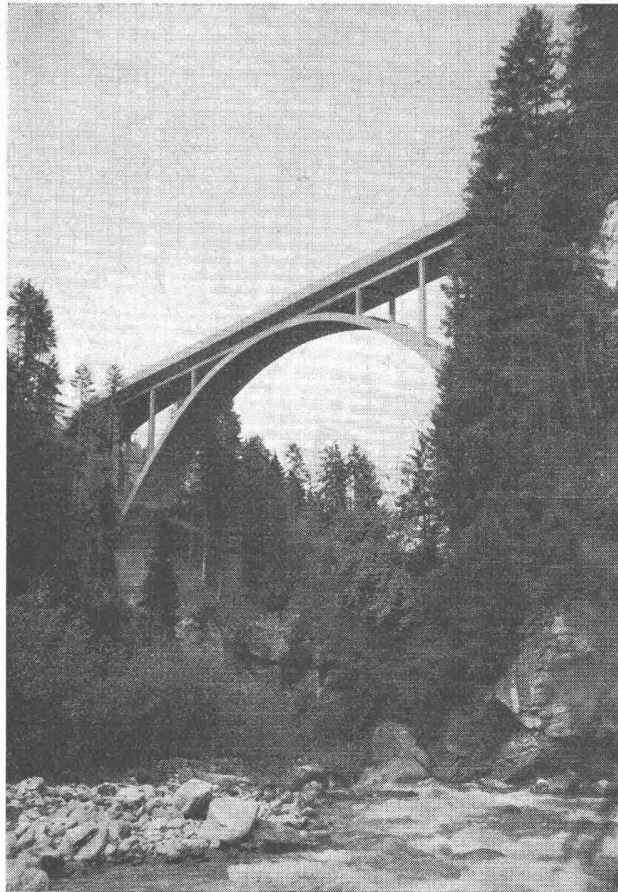
Fabrik elektrischer Apparate und Schaltanlagen

SCHAFFHAUSEN

TEL. 053 5 6131

Engstligenbrücke bei Adelboden
in PLASTIMENT-Beton

Ingenieur: Dipl. Ing. Aeberhard, Thun
Unternehmung: Seeberger, Fruttigen,
und W. Käslin, Bern



PLASTIMENT

für hochwertigen Konstruktionsbeton

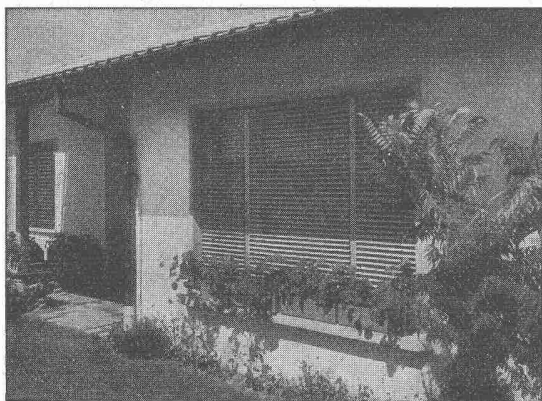
Einige neuere Referenzen: Brookhaven National Laboratories der amerikanischen Atomenergiekommission, Lokomotivremise Herisau (Vorspannbeton), Fabrikneubau Lanker & Co., Speicher (Vorspannbeton), Fabrikneubau Model AG., Weinfeld (Vorspannbeton), Gasometer Genf, Zementsilos der Ciments d'Obourg (Belgien), Nibelungenbrücke, Worms (Vorspannbeton), Eisenbahnbrücke Heilbronn (Vorspannbeton), Strassenbrücken in Vorspannbeton von Wattwil, Bazenheid, Thun, Roveredo etc. Hochseeschwimmdocks in Montevideo (Uruguay) etc. und zahlreiche weitere Brücken, Fabrikbauten, Geschäftshäuser etc. in den verschiedenen europäischen Staaten, Nord- und Südamerika, Afrika etc.



Kaspar Winkler & Co.

Fabrik für chemische Baustoffe Telephon 525343 Zürich 48

SchenkerStoren



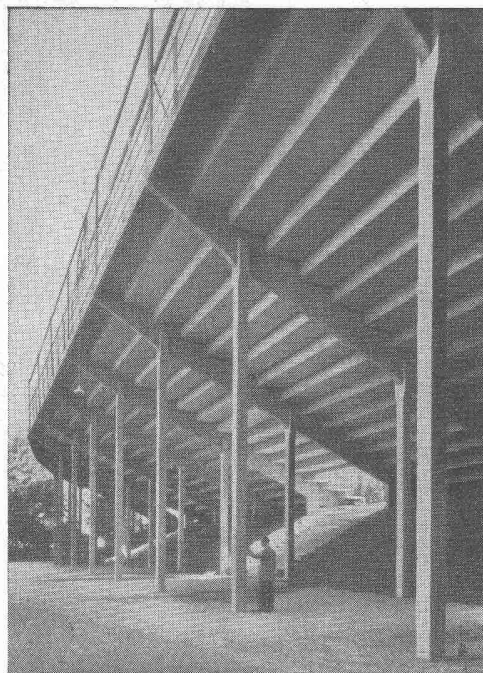
Lamellenrollstore System



Storenfabrik Emil Schenker AG. Schönenwerd

Tel. (064) 3 13 52

Vertretungen:	Zürich	Tel. (051) 32 65 60
	Basel	Tel. (061) 2 93 81
	Luzern	Tel. (041) 2 99 68
	Lausanne	Tel. (021) 23 45 47
	Lugano	Tel. (091) 2 22 13



Neue Stehplatztribüne aus vorfabrizierten Beton-
elementen, Rennbahn Zürich-Oerlikon

Fassungsvermögen: 2000 Personen

Montagezeit: 8 Arbeitstage

Lieferung der Betonelemente:

Vobag AG. für vorgespannten Beton
Adliswil-Zürich, Tel. 91 68 44

BORSARI Heizöl- und Benzin-Tanks

aus Eisenbeton mit Glas-
auskleidung in jeder
Grösse für Handel, Indu-
strie-, Ein- und Mehr-
familienhäuser

50 Jahre Erfahrung
Erstklassige Referenzen
Keine Korrosion
Kein Unterhalt

BORSARI & CO.

Zollikon-Zürich

Telephon (051) 24 96 18

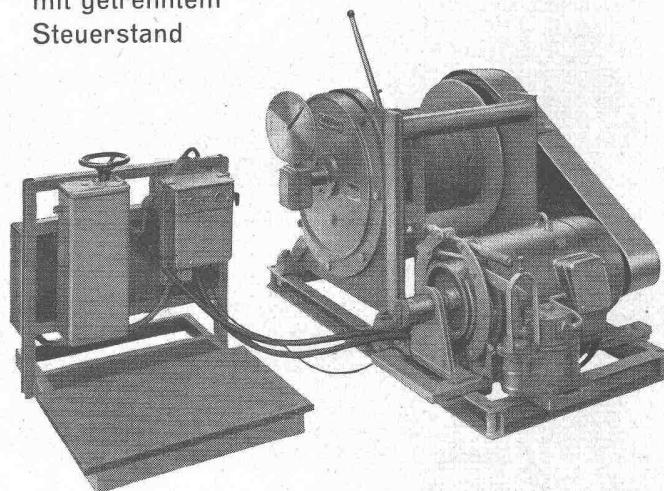
Gegr. 1873

Planetenrad-Seilwinde

MERK

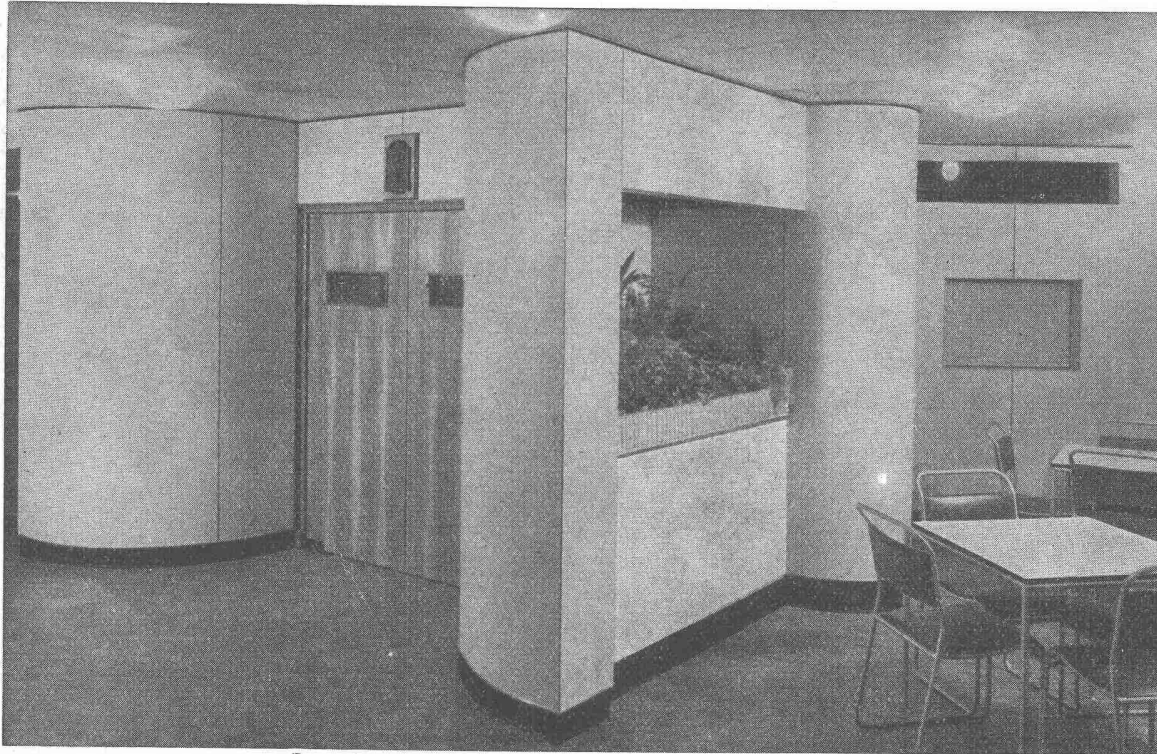
Seilwinde Zugkraft 2000 kg

für Baustellen-Seilbahn
mit getrenntem
Steuerstand



HANS MERK Fahrzeug- und Kranfabrik DIETIKON-ZÜRICH
Telephon (051) 91 91 21

FORMICA – der neuzeitliche Belag



Kunstharz-Platte



farbecht
unempfindlich gegen
Flüssigkeiten
müheles blitzsauber
zu halten
bleibt ein Leben lang
schön

FORMICA ist der ideale Belag für jede Oberfläche, die starker Benützung ausgesetzt ist. Mit FORMICA belegte Tische, Wände, Regale, Korpusse, Schalter, Sitze etc. sind unempfindlich gegen aufschlagende und kratzende Gegenstände, gegen verschüttete Flüssigkeiten und sogar gegen Cigaretteglut. Müheles ist auch das Reinigen: Mit einem feuchten Lappen entfernt man im Handumrehen Schmutz und Flecken jeder Art und zaubert wieder die attraktive FORMICA-Oberfläche hervor.

FORMICA ist in vielen ansprechenden Dessins und Farben erhältlich und lässt sich jeder Farbtonung harmonisch anpassen. FORMICA bringt ein modernes, hygienisches, dekoratives Element in die Innenarchitektur der Küchen, Badezimmer, Ladengeschäfte, Ateliers etc.

FORMICA muss nie ersetzt werden – **die ersten Kosten sind die letzten.**



Verlangen Sie telefonisch oder schriftlich Muster und Prospekt bei einem der offiziellen Vertreter:
BASEL 19: P. Matzinger, Steinenberg 5, Tel. (061) 22 78 45 - **BERN 19:** Joh. Steimle, Rosenweg 37, Tel. (031) 5 64 66 - **GENÈVE 19:** A. Dumont, 19, Bd. Helvétique, Tel. (022) 36 90 33 - **LAUSANNE 19 / VEVEY 19 und Fil.:** Gétaz-Romang-Ecoffey S. A. - **LUGANO 19:** S. A. C. I. L., Segherie di Viganello, Tel. (091) 2 25 45 - **LUZERN 19:** F. J. Obrist Söhne AG., Reussinsel, Tel. (041) 2 11 02 - **ZÜRICH 19:** Ostag Sperrholz, Zimmerlistrasse 6, Tel. (051) 52 61 52

Vertreter für die Schweiz von Thos. De La Rue & Co. Ltd., London, Plastik-Abt.:
F. Paux, 9, chemin de Mornex, Lausanne



**Auch in
frisches Holz dringt**

OSMOL WB4

ein, tief und dauernd,
vorbeugend und bekämpfend
gegen Hausbock und Schwamm.

*Bitte verlangen Sie Prospekt und Ge-
brauchsanweisung. Kostenlose Beratung
in allen Fragen des Bauholzschutzes.*

HOLZSCHUTZ AG. LIESTAL

Tel. (061) 7 36 93

8



Stahl-Bau

Stahlberatungsstelle der Schweiz Zürich 39 Schanzengraben 25 Tel. (051) 25 35 40

Stahlbauten werden —
wie keine anderen
Bauten — in höchster
Uebereinstimmung mit
der Berechnung
konstruiert. In allen
Teilen ist die
vorgeschriebene
Sicherheit — exakt nach-
weisbar — vorhanden

Seit über 40 Jahren
WOLFF-KRANE

Robert Aebi & Cie AG Zürich
GEGRÜNDET 1881 TEL. (051) 23 17 50

KEINE
EISBLUMEN

KEIN
SCHWITZWASSER

dank der thermischen Doppelwirkung der patentierten
ELEKTR. EINBAU-SCHAUFENSTER-HEIZUNG
STAR UNITY AG., ZÜRICH 53 Drusbergstr. 10 Tel. (051) 95 64 67

NEUHEIT FÜR SCHAUFENSTER
die bei einer neuzeitl. Projektierung von Laden-Um- und -Neubauten
berücksichtigt werden muss. Verl. Sie Offerten u. Einbauvorschriften.

MD



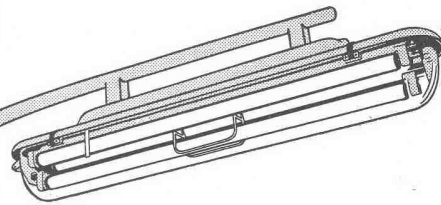
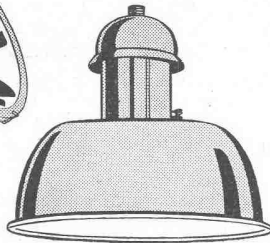
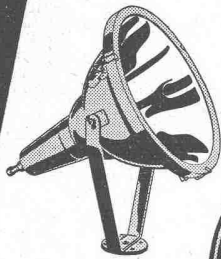
Sportplätze Verkehrsadern

verlangen helle, rationelle und zweckmässige Beleuchtung. Das langovale Lichtfeld unserer »Rodalux«-Armaturen und »Stradalux« für Fluoreszenzlicht haben sich für Strassen ausgezeichnet bewährt, Flutlichtstrahler und Scheinwerfer für Plätze. — In unserm lichttechnischen Büro wird jedes Problem zuerst genau durchgerechnet, nur so erhalten Sie den besten Vorschlag

denn Licht ist unsere Stärke

Aluminium-Licht AG. Zürich

Uraniastr.16 Tel.(051)23 77 33



HÜBSCHER & CO., SCHAFFHAUSEN

MASCHINEN- UND STAHLBAU

EBNATSTRASSE 131 TELEPHON (053) 53519



Industriebau

Stahlhochbau

Stahlwasserbau

Brückenbau

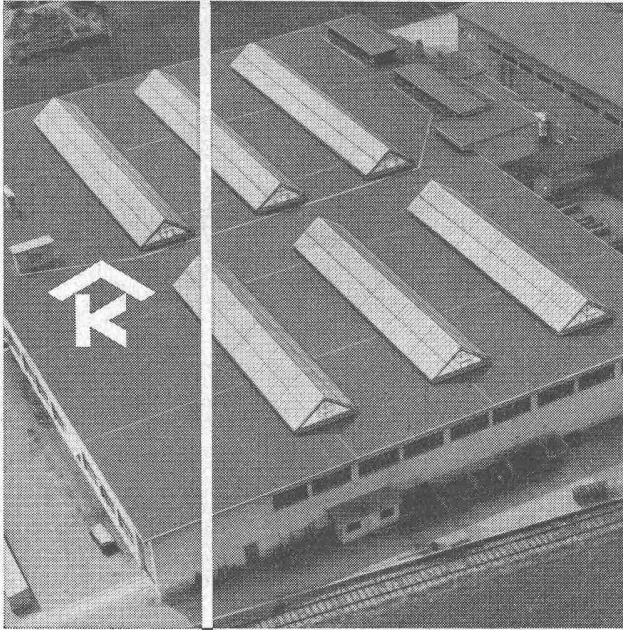
Kran- u. Förder-
anlagen

Verladebrücken

Windenantriebe



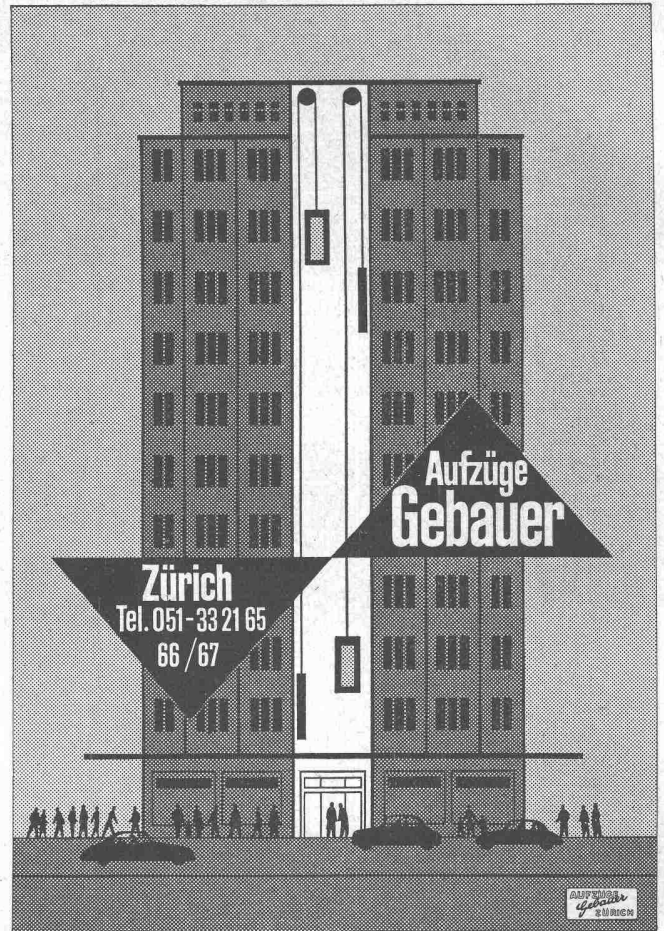
Produktionshalle, Krangerüst in Leichtmetall



Kittlose Oberlichter
für Shed- Sattel- und Pultdächer
Parallelöffnende Ventilations-
flügel «AIREX»

KULLY GLASDÄCHER

A. Kully A.G. Glasdachwerke Olten



ACROW
BANGERTER LYSS

STAHLROHRGERÜSTE
H- RAHMENGERÜSTE
SCHALUNGSTRÄGER
DECKENSTÜTZEN
BETON MISCHER

A. BANGERTER & CIE AG LYSS ☎ 032 84123
Abteilung für Bauwerkzeuge Cementwaren und Bausteinwerke

Meldung Nr. 5

**Doppel-Türantrieb in
SBB-Buffer St. G.**
(Office-Durchgang)
pneumatische Druckwellen-
Steuerung mit Teppich. Tages-
Frequenz bis 2440 Personen.

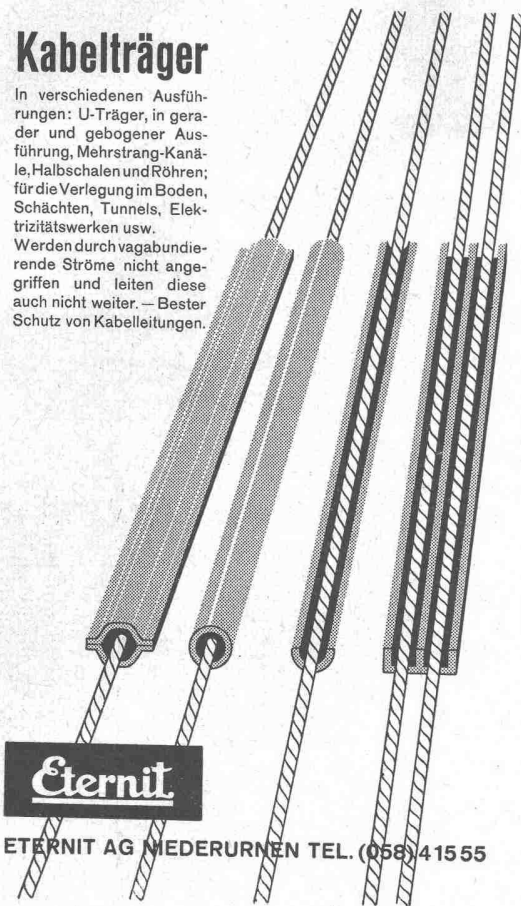
**Grosse Spinnerei in
Norwegen. 8 Doppeltürantriebe.**
Steuerung mit Lichtschranken und
Zeitrelais.

der zuverlässige Türantrieb

Landert
MOTOREN AG.
BÜLACH - ZÜRICH
TELEPHON (051) 961143

Kabelträger

In verschiedenen Ausführungen: U-Träger, in gerader und gebogener Ausführung, Mehrstrang-Kanäle, Halbschalen und Röhren; für die Verlegung im Boden, Schächten, Tunnels, Elektrizitätswerken usw.
Werden durch vagabundierende Ströme nicht angegriffen und leiten diese auch nicht weiter. — Bester Schutz von Kabelleitungen.



ETERNIT AG NIEDERURNEN TEL. (058) 41555

Metallisieren im Spritzverfahren

auf alle Metalle

Hölzer, Presstoffe, Keramik etc. tragen wir homogene Schichten

beliebiger Dicken auf mit **ZINK ALUMINIUM**

BLEI KUPFER BRONZE MESSING

EISEN STAHL etc.

SIEGFRIED

Keller

co

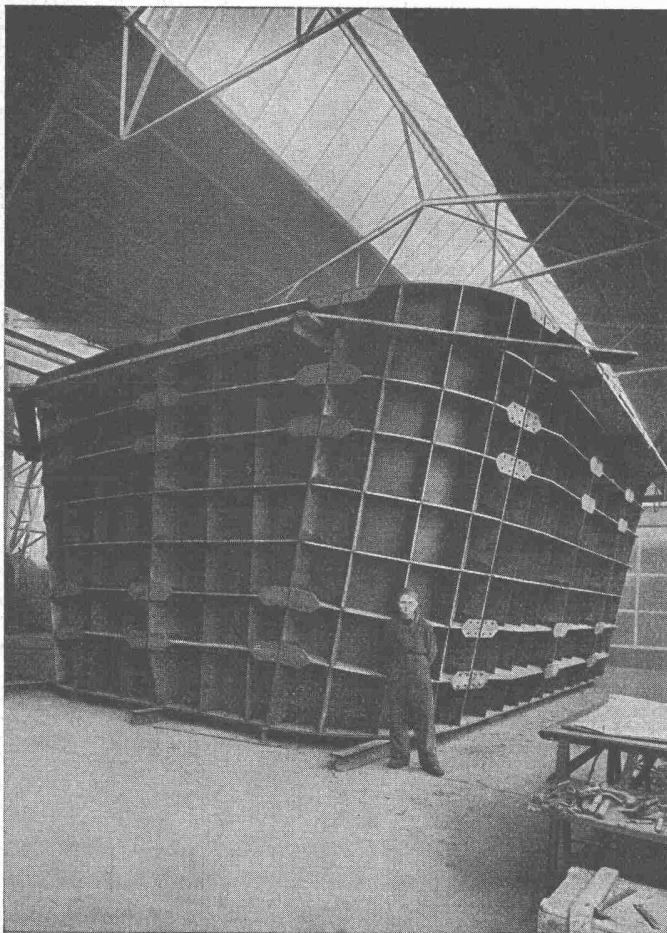
Geleiseanschluss

Wallisellen-Zürich

Tel. (051) 93 2114

co Geleiseanschluss

MD



Ponts

Charpentes

Chaudronnerie

Mécanique

Serrurerie

CUVE EXTÉRIEURE DE FOUR ELECTRIQUE

POIDS 100 TONNES

GIOVANOLA MONTHEY



BFZ-DICHTUNGEN

Phenolfrei

+ PATENT +

für Zementrohre und Steinzeugleitungen, speziell Kanalisationen, Trinkwasserleitungen, Schmutzwasserkanäle, Sammelleitungen.

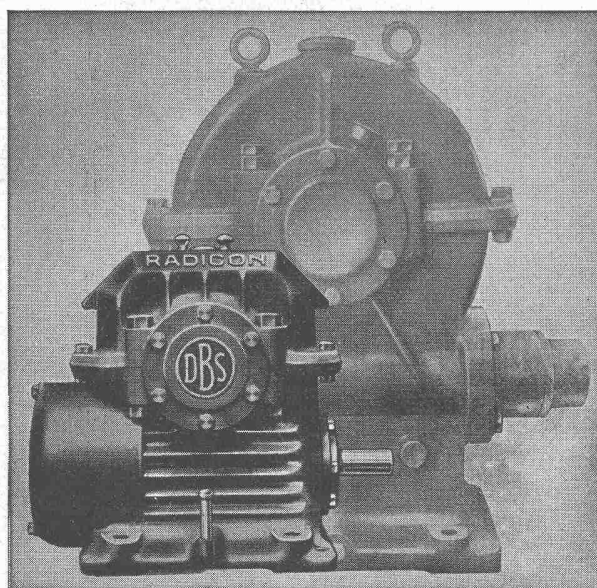
Grösste Elastizität, absolute Dichtigkeit, säurebeständig.

Verlangen Sie Referenzen und Prospekte

AG. für chemisch-bautechnische Produkte
Würenlos (Aargau)

Telephon (056) 3 53 44

RADICON SCHNECKENGETRIEBE



für

Platzersparnis, höhere Leistung,
niedrigere Kosten, Sicherheit

Ab Lager:

W. EMIL KUNZ ★ ZÜRICH 27

Gotthardstrasse 21 - Telephon (051) 25 29 10

Brückenbau

Stahlhochbau



Krananlagen / Gittermaste
in Profil- und Rohrkonstruktion

EISENWERKE

CATTANEO A G
GIUBIASCO



WALTER J. HELLER & Co.
BAUUNTERNEHMUNG

BERN - SCHLOSSTRASSE 131 - TEL. (031) 5 11 12