

Zeitschrift: Schweizerische Bauzeitung
Herausgeber: Verlags-AG der akademischen technischen Vereine
Band: 72 (1954)
Heft: 40

Werbung

Nutzungsbedingungen

Die ETH-Bibliothek ist die Anbieterin der digitalisierten Zeitschriften auf E-Periodica. Sie besitzt keine Urheberrechte an den Zeitschriften und ist nicht verantwortlich für deren Inhalte. Die Rechte liegen in der Regel bei den Herausgebern beziehungsweise den externen Rechteinhabern. Das Veröffentlichen von Bildern in Print- und Online-Publikationen sowie auf Social Media-Kanälen oder Webseiten ist nur mit vorheriger Genehmigung der Rechteinhaber erlaubt. [Mehr erfahren](#)

Conditions d'utilisation

L'ETH Library est le fournisseur des revues numérisées. Elle ne détient aucun droit d'auteur sur les revues et n'est pas responsable de leur contenu. En règle générale, les droits sont détenus par les éditeurs ou les détenteurs de droits externes. La reproduction d'images dans des publications imprimées ou en ligne ainsi que sur des canaux de médias sociaux ou des sites web n'est autorisée qu'avec l'accord préalable des détenteurs des droits. [En savoir plus](#)

Terms of use

The ETH Library is the provider of the digitised journals. It does not own any copyrights to the journals and is not responsible for their content. The rights usually lie with the publishers or the external rights holders. Publishing images in print and online publications, as well as on social media channels or websites, is only permitted with the prior consent of the rights holders. [Find out more](#)

Download PDF: 08.01.2026

ETH-Bibliothek Zürich, E-Periodica, <https://www.e-periodica.ch>

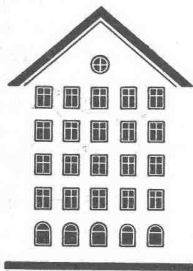
SCHWEIZERISCHE BAUZEITUNG

WOCHENSCHRIFT FÜR ARCHITEKTUR / INGENIEURWESEN / MASCHINENTECHNIK

REVUE POLYTECHNIQUE SUISSE

ORGAN DES S.I.A. SCHWEIZERISCHER INGENIEUR- UND ARCHITEKTEN-VEREIN
UND DER G.E.P. GESELLSCHAFT EHEMAL. STUDIERENDER DER EIDG. TECHN. HOCHSCHULE
GEGRÜNDET 1883 VON ING. A. WALDNER / HERAUSGEGEBEN VON ING. W. JEGHER

Fenster



Kiefer Zürich

**Zeichentische
Zeichenpapiere
Zeichenmaterial**

Prospekte und Beratung durch das zeichentechnische Spezialhaus

Scholl

Gebrüder Scholl AG an der Poststrasse
in Zürich seit 1865 - Tf. (051) 23 76 80

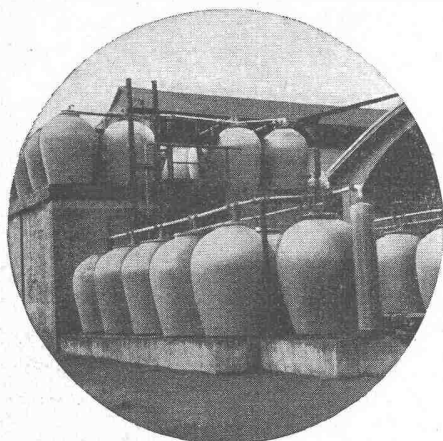
HCH. LIER

Deckenheizungen System Crittall

Heisswasser-Heizungen

Umbau bestehender Dampfanlagen
in Heisswasser • Abwärmanlagen

HEIZUNGS-INGENIEUR S.I.A. ZÜRICH 4 Badenerstr. 444 Tel. 52 23 50/51



STEINZEUG EMBRACH

garantiert säurebeständig

Chemisches Steinzeug für stärkste chemische Beanspruchung

Embrachit garantiert temperaturwechselbeständig bis 100° C

Thermosil speziell wärmeleitend

Embrit und **Porzellan** für Elektroisolierkörper mit hoher elektrischer und mechanischer Festigkeit

Kanalisations-Steinzeug für Bau-
gewerbe und Landwirtschaft

Steinzeugfabrik Embrach AG.

für Kanalisation und chemische Industrie
Embrach (Kt. Zürich) Tel. (051) 96 23 21

Verlag

W. Jegher & A. Ostertag, Dianastrasse 5,
Zürich / Tel. 23 45 07 / Postcheck VIII 6110

Postadresse:

Schweiz. Bauzeitung, Postfach Zürich 39

Bezugspreise

Einzelheft Fr. 1.65 — Abonnements:

Kategorie	12 Monate Schweiz Ausland	6 Monate Schweiz Ausland	3 Monate Schweiz Ausland
A	66.— 72.—	33.— 36.—	16.50 18.—
B	60.— 66.—	30.— 33.—	15.— 16.50
C	50.— 56.—	25.— 28.—	12.50 14.—
D	36.— 42.—	18.— 21.—	9.— 10.50

A Normaler Preis

B für Mitglieder Schweiz. Techn. Verband

C für Mitglieder S.I.A. oder G.E.P.

D für Mitglieder S.I.A. oder G.E.P., die weniger als 30 Jahre alt sind, sowie für Studierende der ETH und der EPUL (bei Bestellung Geburtsjahr angeben).

Das Abonnement kann mit jedem Kalendermonat begonnen werden. Die Kategorien B, C und D gelten nur für direkte Bestellung beim Verlag.

Anzeigen-Verwaltung

Mosse-Annoncen AG., Zürich, Limmat-
quai 94 / Tel. 32 68 17 / Postcheck VIII 1027

INHALT

Cybernetic. Von H. Weber . . . 583*

Innkraftwerk Simbach-Braunau . . . 588*

MITTEILUNGEN

Generalversammlung G. E. P. . . . 592

Versuchstrasse aus Spannbeton in Frankreich. Elektr. Lokomotiven für Südafrika. Brücke über die Moësa bei Roveredo. «Briefe an den Chef». Herzberg-Kurs. Institut für angewandte Psychologie. Vorfabrizierte Decken. Luftschutz-Richtlinien. Tagung «Antriebsselemente». Tennessey-Tal-Behörde. Licht als Element der Architektur 593

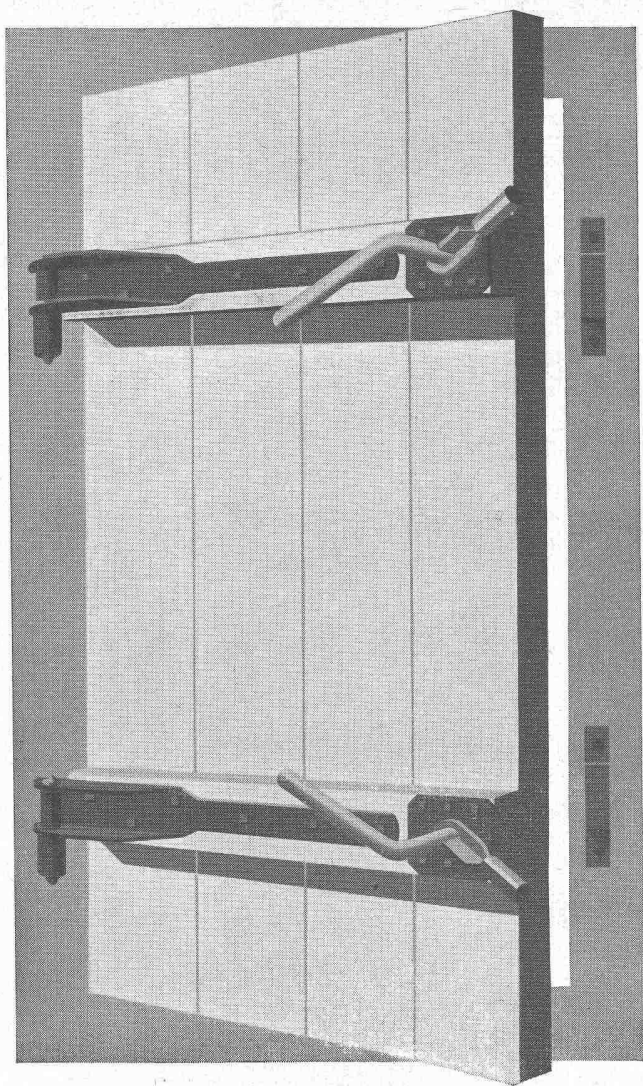
BUCHBESPRECHUNGEN

Sammlung techn. Ausdrücke. Neuerscheinungen 594

VEREINE

S. I. A. Zürich, Jahresbericht . . . 594

VORTRAGSKALENDER 594



HESCO

Luftschutzbeschläge

(gemäss EMPA-Prüfattest Nr. 6053 vom 26. Okt. 1953)

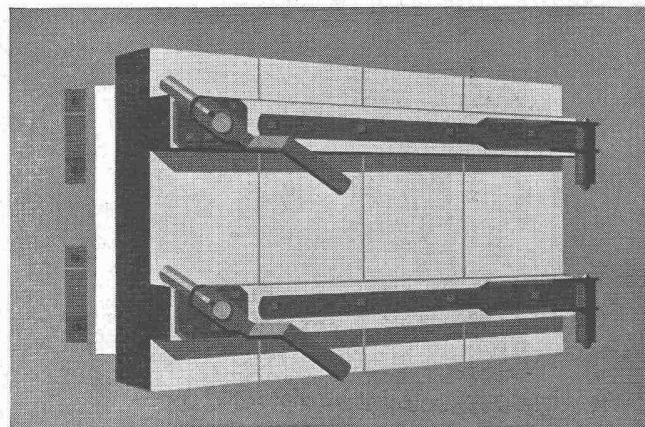
In langen Versuchen, die wir mit der Eidgenössischen Materialprüfungs- und Versuchsanstalt in Zürich (EMPA) durchgeführt haben, sind Verschlüsse für Türen und Deckel entwickelt worden, die den heutigen Vorschriften voll und ganz entsprechen.

Wir garantieren eine Druckstoss-Beanspruchung, die der vorgeschriebenen statischen Belastung von 2 Tonnen/m² entspricht.

Die hier vorgelegten Beschläge können für Türen verwendet werden bis zu maximal 2 m² Türfläche. Dabei betragen die maximale lichte Breite 1 m, die maximale lichte Höhe 2 m. Irgendwelche Änderungen, sowohl der konstruktiven Ausbildung, wie auch des Materials und Vergrößerungen der Türdimensionen über die genannten maximalen zulässigen Masse würde eine erneute Überprüfung bedingen.

Die Richtlinien für den Bau von Luftschutztüren und Luftschutzdeckeln sind bei den kantonalen Ämtern für Luftschutz erhältlich. Bitte verlangen Sie unseren ausführlichen Sonderprospekt.

Verkauf durch Eisenwarenhandlungen.



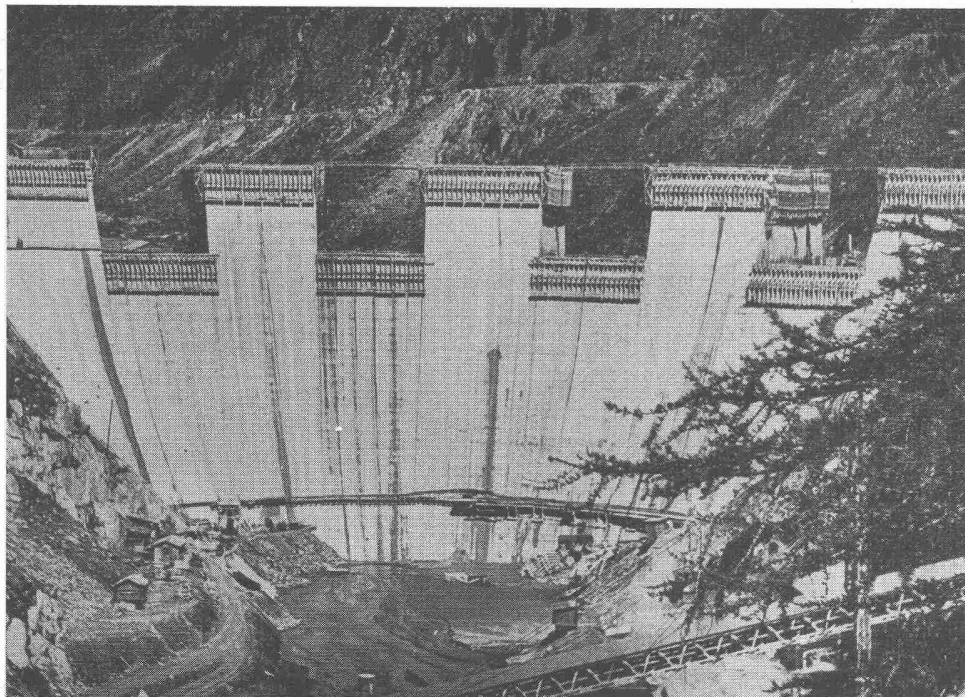
Hess & Cie.

**Drahtzieherei, Metallwaren- und Nagelfabrik
Pilgersteg, Rüti/ZH**

FRIOPLAST

auch

für Sambuco



Beim Bau der Staumauer Sambuco der Maggia-Kraftwerke AG wird für den Vorsatzbeton FRIOPLAST als Betonzusatz verwendet.

Ueber 40 Staumauern mit FRIOPLAST-Beton

FRIOPLAST erhöht die Frostbeständigkeit, die Wasserdichtigkeit und die Festigkeit des Betons.



Kaspar Winkler & Co.

Fabrik für chemische Baustoffe. Telefon 525343 Zürich 48



Lausanne, avenue d'Ouchy
CARPAVE-Belag erstellt 1938

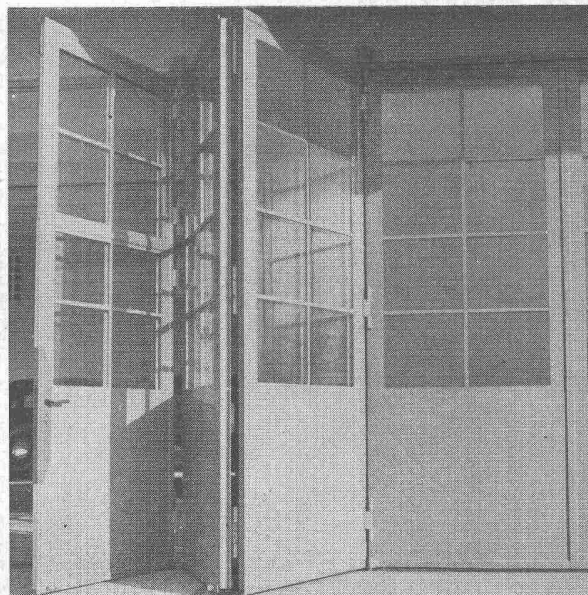
Stuag

Schweiz. Strassenbau- und
Tiefbau-Unternehmung A.G.

Gebr. Tuchschmid AG. Frauenfeld und Zürich

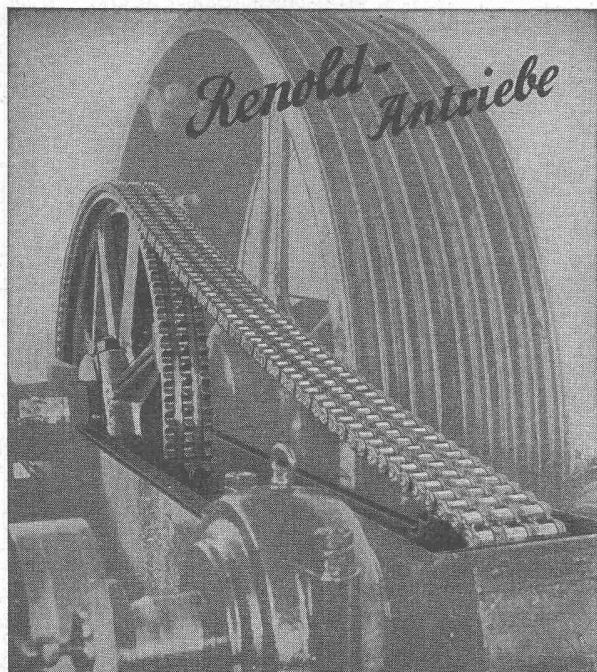


Stahltore



RENOLD-ANTRIEBE

komplett, normalisiert



für längste Lebensdauer
störungsfreien Betrieb
ruhigen Lauf

kurze Achsdistanzen
kleinste Breiten
hoher Wirkungsgrad

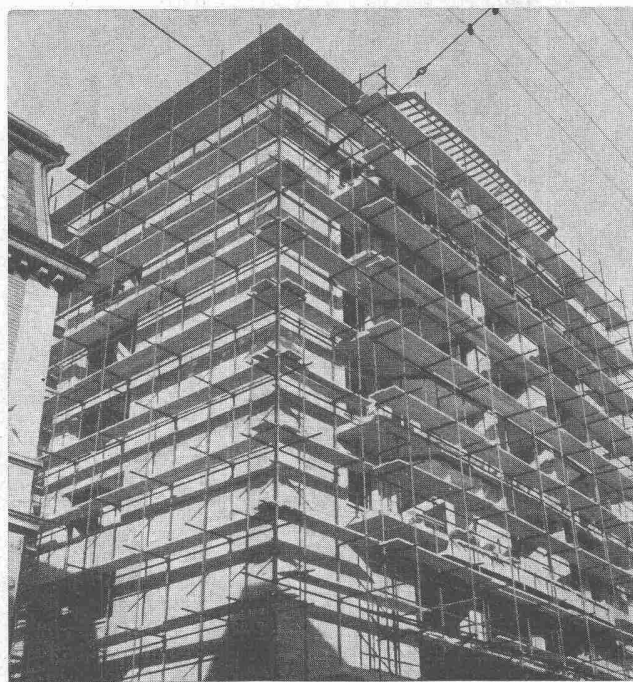
Ab Lager:

W. EMIL KUNZ ★ ZÜRICH 27

Gottthardstrasse 21 - Telephon (051) 25 29 10

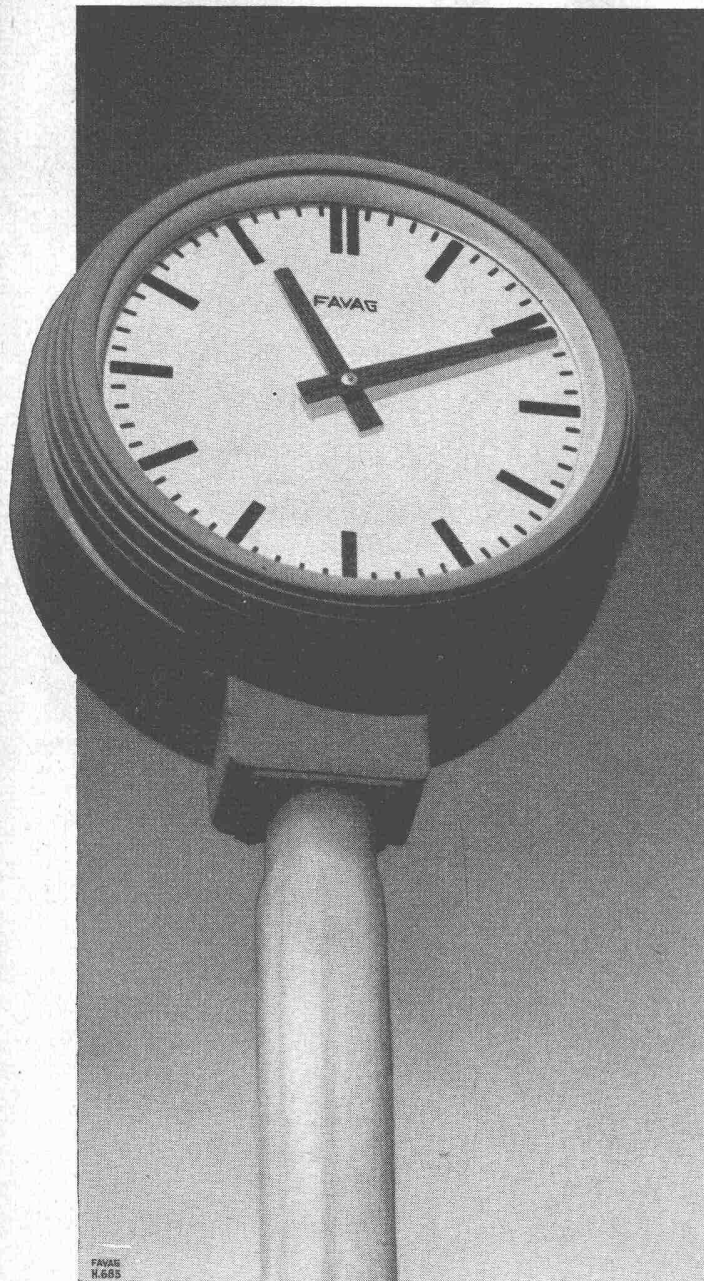
ACROW
BANGERTER LYSS

ROHRGERÜSTE IN STAHL UND
LEICHTMETALL
H-RAHMENGERÜSTE
SCHALUNGSTRÄGER
DECKENSTÜTZEN
BETON-MISCHER



A. BANGERTER & CIE AG LYSS ☎ 032 84123

Abteilung für Bauwerkzeuge Cementwaren und Bausteinwerke



Elektrische Uhrenanlagen

**Signaluhren
Präzisionshauptuhren
Nebenuhren**

Sonderausführung von Spezialzifferblättern nach
Entwürfen der Architekten

Verlangen Sie den Besuch unserer Spezialisten

FAVAG

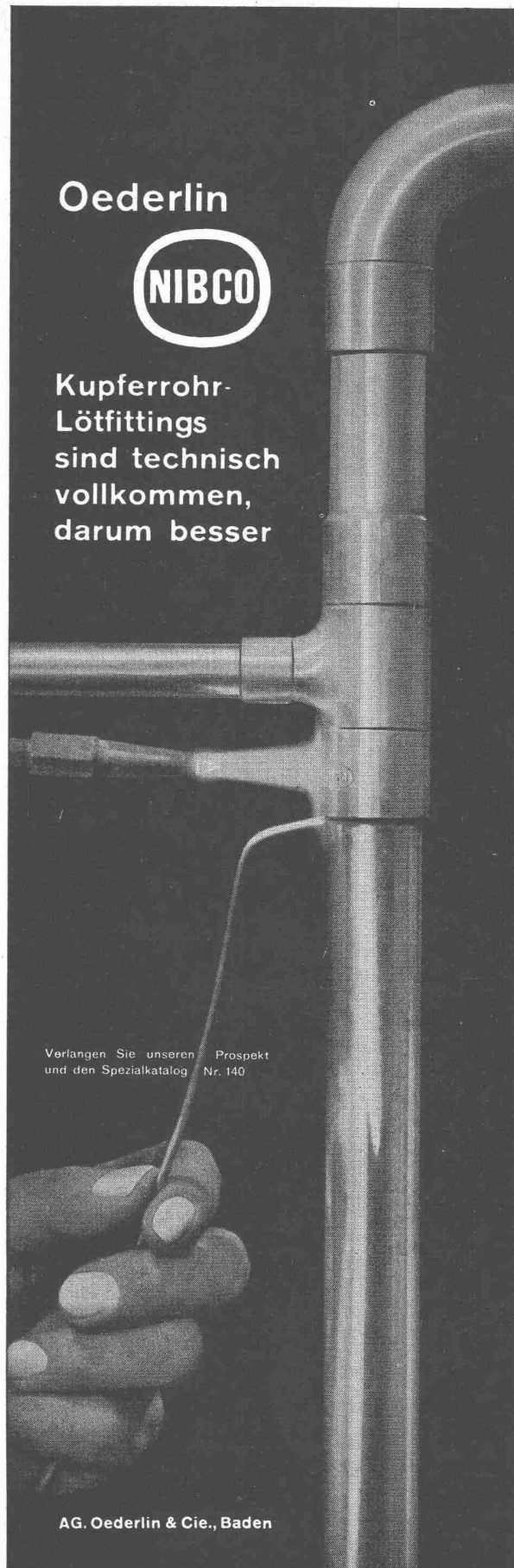
Fabrik elektrischer Apparate AG.
NEUCHÂTEL

Oederlin



Kupferrohr-
Löt fittings
sind technisch
vollkommen,
darum besser

Verlangen Sie unseren Prospekt
und den Spezialkatalog Nr. 140

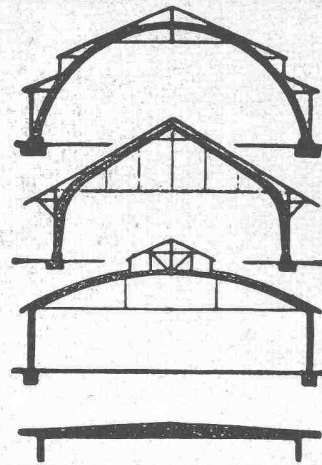


AG. Oederlin & Cie., Baden

Ein Tip für den Herrn...

Ganz kommen wir nicht darum herum: Lange und manchmal anstrengende Sitzungen nach dem Nachtessen sind oft unser Los. Wir haben wieder einmal ausgiebig geraucht – vielleicht ein wenig zuviel. Unser Tip: Statt einem komplizierten Sandwich mit schwerer Mayonnaise und womöglich noch mit Zwiebeln, bestellen Sie einfach einmal Wurst. Nur so. Aber am Stück, ohne Brot. Da sieht man auch, was man hat. Fleisch macht nicht dick, und Wurst ist leicht verdaulich. Ruhig und unbeschwert schlafen Sie ein. Gute Nacht!

Beil



B. ZÖLLIG SÖHNE Holz-Konstruktionen ARBON

Spezialität
**AUSFÜHRUNG in der
HETZERBAUWEISE**
FÜR LAGER-, TURN- UND
FABRIKHALLEN
LEHRGERÜSTE UND
KIRCHEN
RISSFREIE SÄULEN

Rheuma

- * behandeln wir nach bewährten
- * Methoden. Je früher Sie kommen,
- * desto erfolgreicher kann Ihre Senn-
- * rütur verlaufen.
- * Verlangen Sie bitte unsern Prospekt

Sennrütli DEGERSHEIM

Tel. 071.54141

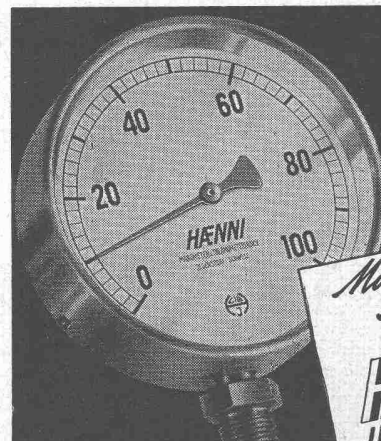
- * DAS HAUS FÜR INDIVIDUELLE KUREN
- * Mitglied der Schweizer Reisekasse

**Drahtgewebe in allen Metallen,
eine Spezialität der Firma**

EMIL HITZ

Fabrik für Drahtgeflechte
Zürich 3, Grubenstr. 29, Tel. (051) 33 25 50
Zweigbetrieb Basel:
Obere Rebgasse 40, Tel. (061) 32 45 92

50 JAHRE
EMIL HITZ
1903/1953



Manometer
Thermometer
Hygrometer
HANNI & CIEAG.
JEGENSTORF-BERN

Ingersoll-Rand Kompressoren

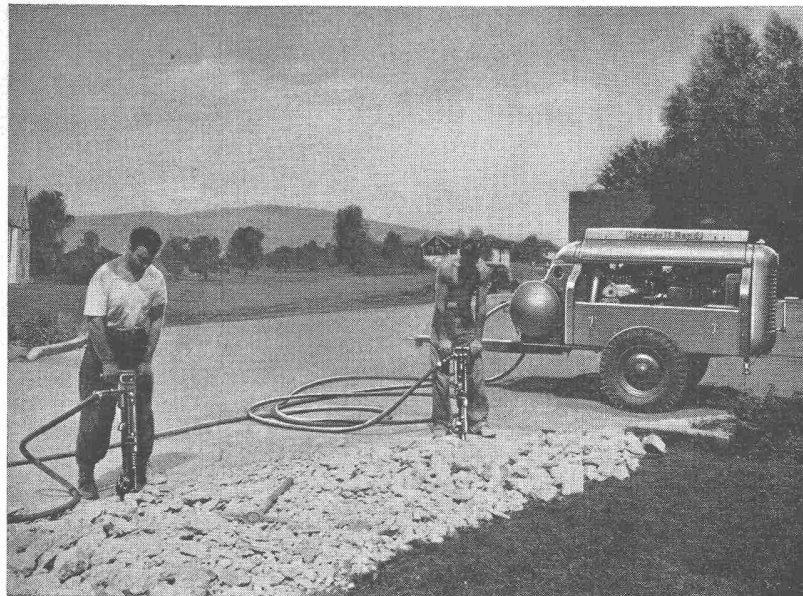
und

Pressluftwerkzeuge

bewähren sich immer

Die zuverlässigen Helfer für
den Hoch-, Tief- und
Strassenbau.

Für jeden Zweck die
geeignete Maschine.



Robert Aebi & Cie AG SA Zürich

URANIASTRASSE 31/35 TEL. (051) 23 17 50

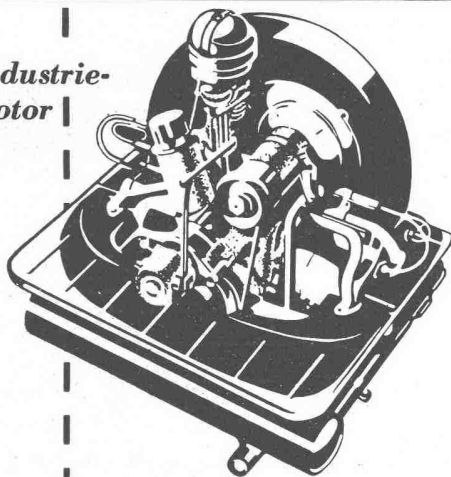
Dienst am Kunden seit 1881

Zweigniederlassungen in ZOLLIKOFEN und GENÈVE

2a



**Industrie-
Motor**



für

Gebäseluftkühlung

Magnetzündung

Drehzahlregler

Dauerleistung 25 PS

Gewicht ca. 84 kg

Pumpen · Winden

Generatoren · Pressen

Förderanlagen · Krane

und andere Geräte



AUTOMOBIL- UND MOTOREN-AG. SCHINZNACH-BAD

Waggonbau **STAHLBAU** Apparatebau Kesselschmiede

Stahlhochbau

Hallen

Masten und Türme

Stahlwasserbau

Brücken

Förderanlagen

Hebezeuge

Drehscheiben

Schiebebühnen

Aktiengesellschaft

JOSEF MEYER

Eisen- und Waggonbau

MÖHLIN Tel. 061 / 68241

FUGENKITT
PALTOX

PALTOX, der teerfreie Kitt von dauernder Klebekraft und Elastizität zur Abdichtung von Dilata-tions-, Setz- und Stand-fugen, in Terrassenbelä-gen, Betonstraßen, Flug-pisten etc.

NEROL, bituminöser wasserdichter Isolieran-strich für Betonmauer-werk, Zementputz auf Kellermauern, Säure-schutz von Drainage-Zementröhren, Rostschutz usw.

ISOLIERANSTRICH

NEROL

BARRA
ZEMENTZUSÄTZE

BARRA, bewährte Zementzusatzmittel zur Erstellung von wasser-dichtem Beton und Ver-putz.

WADIMEX, strapazier-barer, elastischer, fugen-loser, wasserfester Indu-striebelag für Hallen, La-gerräume, Werkstätten und Keller.

Unsere Fachleute sind gerne bereit, mit Ihnen unverbindlich alle Isola-tionsfragen zu be-handeln.

WADIMEX
BODENBELÄGE

MEYNADIER

Meynadier & Cie. AG.

Zürich, Vulkanstr. 110, Telephon (051) 52 22 11
Bern, Murtenstr. 36, Tel. (031) 2 90 51