

Zeitschrift: Schweizerische Bauzeitung
Herausgeber: Verlags-AG der akademischen technischen Vereine
Band: 72 (1954)
Heft: 39

Werbung

Nutzungsbedingungen

Die ETH-Bibliothek ist die Anbieterin der digitalisierten Zeitschriften auf E-Periodica. Sie besitzt keine Urheberrechte an den Zeitschriften und ist nicht verantwortlich für deren Inhalte. Die Rechte liegen in der Regel bei den Herausgebern beziehungsweise den externen Rechteinhabern. Das Veröffentlichen von Bildern in Print- und Online-Publikationen sowie auf Social Media-Kanälen oder Webseiten ist nur mit vorheriger Genehmigung der Rechteinhaber erlaubt. [Mehr erfahren](#)

Conditions d'utilisation

L'ETH Library est le fournisseur des revues numérisées. Elle ne détient aucun droit d'auteur sur les revues et n'est pas responsable de leur contenu. En règle générale, les droits sont détenus par les éditeurs ou les détenteurs de droits externes. La reproduction d'images dans des publications imprimées ou en ligne ainsi que sur des canaux de médias sociaux ou des sites web n'est autorisée qu'avec l'accord préalable des détenteurs des droits. [En savoir plus](#)

Terms of use

The ETH Library is the provider of the digitised journals. It does not own any copyrights to the journals and is not responsible for their content. The rights usually lie with the publishers or the external rights holders. Publishing images in print and online publications, as well as on social media channels or websites, is only permitted with the prior consent of the rights holders. [Find out more](#)

Download PDF: 15.01.2026

ETH-Bibliothek Zürich, E-Periodica, <https://www.e-periodica.ch>

SCHWEIZERISCHE BAUZEITUNG

WOCHENSCHRIFT FÜR ARCHITEKTUR / INGENIEURWESEN / MASCHINENTECHNIK

REVUE POLYTECHNIQUE SUISSE

ORGAN DES S.I.A. SCHWEIZERISCHER INGENIEUR- UND ARCHITEKTEN-VEREIN
UND DER G.E.P. GESELLSCHAFT EHEMAL. STUDIERENDER DER EIDG. TECHN. HOCHSCHULE
GEGRÜNDET 1883 VON ING. A. WALDNER / HERAUSGEGEBEN VON ING. W. JEGHER

LERCH AUFZÜGE

ZÜRICH 1, Oefenbachgasse 5

TELEPHON (051) 23 30 00

für Akten, Speisen, Waren
mit Hand- und elektrischem Antrieb



S. WALO BERTSCHINGER A.G.

Gelisebau
Industrieböden
Strassenbau

MD

Tiefbohr- und Baugesellschaft A.-G. Zürich-Bern

Grundwasserfassungen • Schnellfilter System „Peter“

Sondierbohrungen - Entnahme ungestörter Bodenproben - Bohr-Pressbetonpfähle
Kernbohrungen im Fels - Injektionen - Druckluft-Arbeiten

Verlag

W. Jegher & A. Ostertag, Dianastrasse 5,
Zürich / Tel. 23 45 07 / Postcheck VIII 6110

Postadresse:

Schweiz. Bauzeitung, Postfach Zürich 39

Bezugspreise

Einzelheft Fr. 1.65 — Abonnements:

Kategorie	12 Monate Schweiz Ausland	6 Monate Schweiz Ausland	3 Monate Schweiz Ausland
A	66.— 72.—	33.— 36.—	16.50 18.—
B	60.— 66.—	30.— 33.—	15.— 16.50
C	50.— 56.—	25.— 28.—	12.50 14.—
D	36.— 42.—	18.— 21.—	9.— 10.50

A Normaler Preis

B für Mitglieder Schweiz. Techn. Verband

C für Mitglieder S.I.A. oder G.E.P.

D für Mitglieder S.I.A. oder G.E.P., die
weniger als 30 Jahre alt sind, sowie
für Studierende der ETH und der EPUL
(bei Bestellung Geburtsjahr angeben).

Das Abonnement kann mit jedem Kalen-
dermonat begonnen werden. Die Katego-
rien B, C und D gelten nur für direkte
Bestellung beim Verlag.

Anzeigen-Verwaltung

Mosse-Annoncen AG., Zürich, Limmat-
quai 94 / Tel. 32 68 17 / Postcheck VIII 1027

INHALT

Contribution à la commande des
usines hydro-électriques. Par F.
Raeber 571*

Planung des schweiz. Hauptstrassen-
netzes. Von J. Bernath 575

Gesellschaft für schweiz. Kunst-
geschichte. Von M. Stettler 579

Freifläche und Ausnützung. Von
H. Marti 580*

MITTEILUNGEN

Baugrundtagung 1954 in Stuttgart . 581
Schweiz. Paracelsus - Gesellschaft.
Internat. Institut Schloss Mainau.
Hochfrequenztagung des SEV . . 582

WETTBEWERBE

Bezirksschulhaus Wettingen. Primar-
schulhaus Horberen, Muri, Schul-
haus Oberengstringen 582

VEREINE

S. I. A. Honorarordnung für Masch.-
und Elektro-Ingenieure 582
EUSEC, Konferenz über Ingenieur-
Ausbildung 582

VORTRAGSKALENDER 582



Flumser Steinwolle

für billigere Wärme-Isolation

Neuheit!

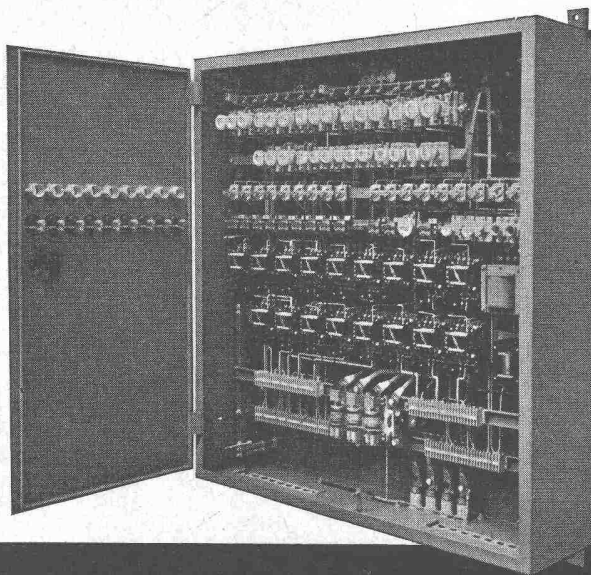
Wärmeleitzahl 0,035
nur 3 kg per m²;
bequeme Schüttung
handliche 10 kg-Säcke
Flumser Steinwolle sticht nicht

Prospekt und Muster unverbindlich

Schmelzwerk Spoerry, Flums Tel. (085) 8 31 48



CMC-Verteilkasten und -schränke



Unsere Verteilkasten und -schränke werden für Aufbau- oder Unterputzmontage, auch staub- und spritzwasserdicht, in jeder beliebigen Ausführung und Grösse geliefert. Die Innenausrüstung ist praktisch, mit genügend Montage-raum, das Aeussere von zweckmässiger Schönheit. Die Apparate werden fertig eingebaut und verdrahtet; der Apparaterost lässt sich zur Montage einfach herausheben. Gute Erweiterungsmöglichkeit. Verlangen Sie bitte unsere Prospekte.

Senden Sie uns Ihr Prinzipschema, wir besorgen alles Weitere für Sie.

Schützesteuerungen,

eingebaut in CMC-Verteilkasten

CMC CARL MAIER & CIE

Fabrik elektrischer Apparate und Schaltanlagen

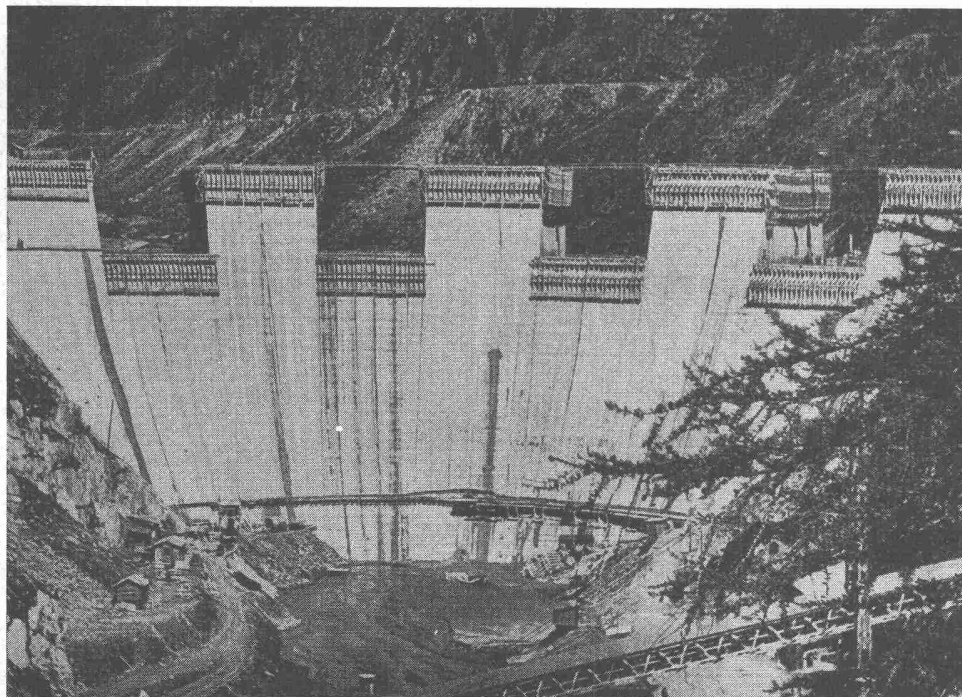
SCHAFFHAUSEN

TEL. 053 5 6131.

FRIOPLAST

auch

für Sambuco



Beim Bau der Staumauer Sambuco der Maggia-Kraftwerke AG wird für den Vorsatzbeton FRIOPLAST als Betonzusatz verwendet.

Ueber 40 Staumauern mit FRIOPLAST-Beton

FRIOPLAST erhöht die Frostbeständigkeit, die Wasserdichtigkeit und die Festigkeit des Betons.



Kaspar Winkler & Co.

Fabrik für chemische Baustoffe Telephone 525343 Zürich 48

Metallisieren im Spritzverfahren

auf alle Metalle

Hölzer, Pressstoffe, Keramik etc. tragen wir homogene Schichten
beliebiger Dicken auf mit **ZINK ALUMINIUM**

BLEI KUPFER BRONZE MESSING

EISEN STAHL etc.

SIEGFRIED

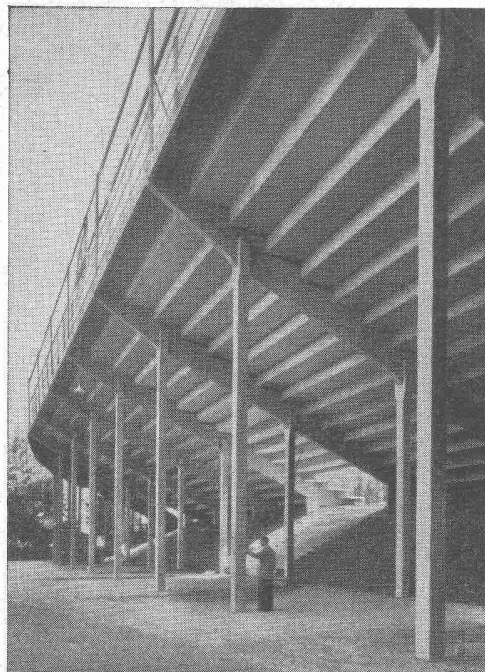
keller

co

Wallisellen-Zürich
Tel. (051) 93 2114

Geleiseanschluss

MD



Neue Stehplatztribüne aus vorfabrizierten Betonelementen, Rennbahn Zürich-Oerlikon

Fassungsvermögen: 2000 Personen

Montagezeit: 8 Arbeitstage

Lieferung der Betonelemente:

Vobag

AG. für vorgespannten Beton
Adliswil-Zürich, Tel. 91 68 44

Seit über 70 Jahren

KAEUBLE



150 PS Planierraupe 100 PS Hinterkipper 200 PS Hinterkipper

Zweiachser — allradangetrieben,
Dreiachser mit und ohne
Vorderradantrieb für
Nutzlasten bis
22 Tonnen

im Einsatz bewährt

Verlangen Sie
Drucksache SBZ 25

CARL KAEUBLE, BACKNANG b. Stuttgart

Gegr. 1884 GmbH. Motoren- u. Maschinenfabrik
Tel. 541 — 43/888 Fernsch. 079/853

3648

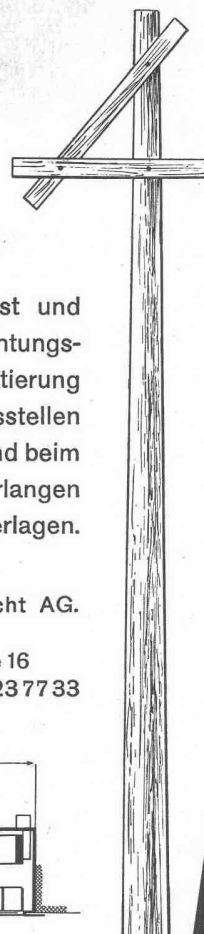
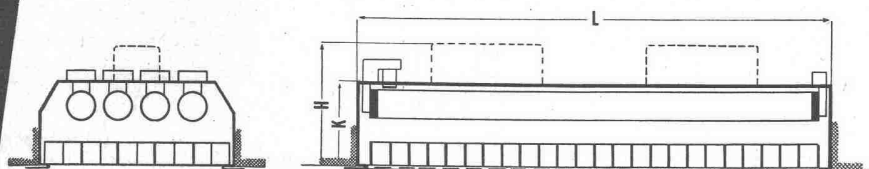
Architekten und Baufirmen

schätzen unseren speziellen Bau-Beratungsdienst und die genauen Detailzeichnungen für jeden Beleuchtungskörper, mit allen für die Konstruktion und Bauprojektierung notwendigen Massen (Aussparungen, Anschlussstellen etc.). Diese Zeichnungen haben sich bewährt! Sie sind beim baulichen Disponieren von grösstem Nutzen - verlangen Sie deshalb rechtzeitig unsere Ratschläge und Unterlagen.

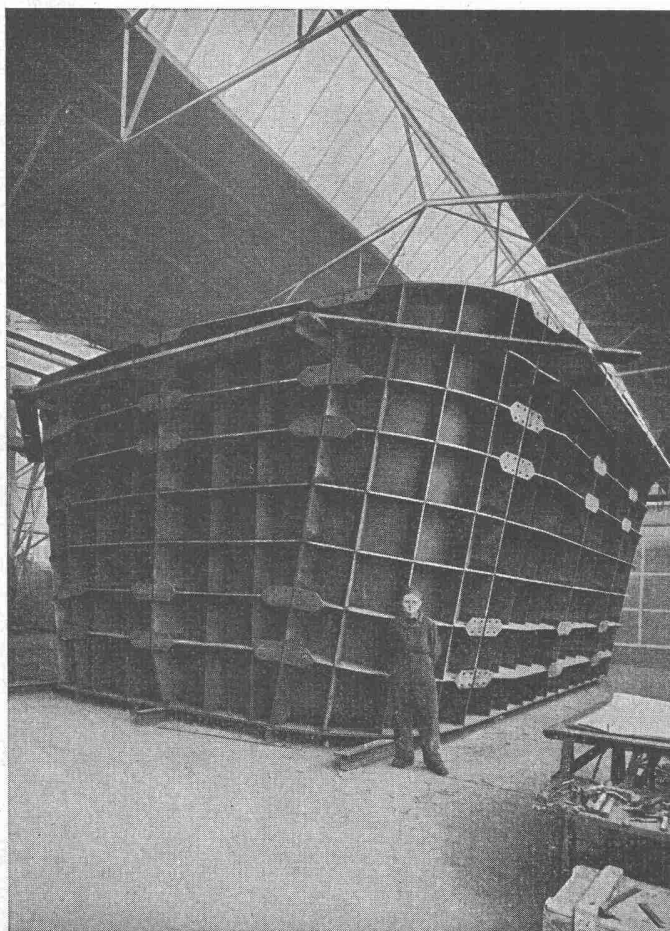
Licht ist unsere Stärke



Aluminium-Licht AG.
Zürich
Uraniastrasse 16
Telefon (051) 23 77 33



MD



**Ponts
Charpentes
Chaudronnerie
Mécanique
Serrurerie**

CUVE EXTÉRIEURE DE FOUR ÉLECTRIQUE
POIDS 100 TONNES

GIOVANOLA MONTHEY

Kully Glasdächer seit 1898

KULLY

A.Kully A.G. Glasdachwerke Olten

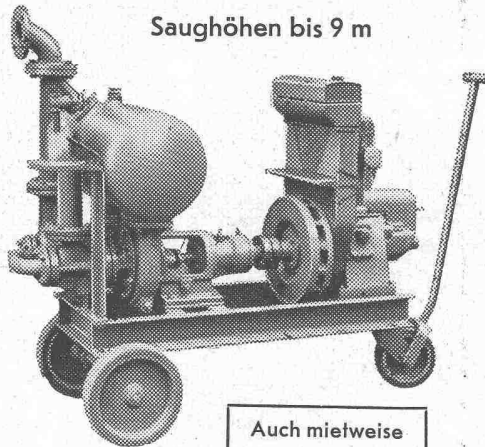
Tel. (062) 5 39 01/02



Selbstansaugende ventillose
Baupumpen

System «Lauchener»

Saughöhen bis 9 m



Auch mietweise

Leistungen 1—500 l/sek. Kein Bodenventil. Keine Klappe im Saugstutzen. Keine Hilfs-Vakuum-Pumpe. Jederzeitiges automatisches Ansaugen auch nach Lufteintritt im Saugrohr. Keine reibenden, sich abnützenden Dichtungsflächen, daher störungsfrei auch bei Schlamm-, Sand- und Kiesförderung.

Maschinenfabrik a. d. Sihl AG. Zürich

Gegründet 1871

Telephon (051) 23 35 14

LAMELLENSTOREN

GARAGETORE **SONNENSTOREN**

G

Solomatic

ROLLADENFABRIK A-GRIESSER AG

Aadorf-Thg. Tel. (052) 4 71 12

Basel Tel. (061) 34 63 63

Bern Tel. (031) 2 92 61

Genève Tél. (022) 3 82 04

Lausanne Tél. (021) 26 18 40

Luzern Tel. (041) 2 72 42

St. Gallen Tel. (071) 3 14 76

Zürich Tel. (051) 23 73 98

Vertreter

Tel.

Chaux-de-Fonds S. Réguin, L.-Robert 25 (039) 2 74 83

Delémont Schmid S.A., Rue de l'Hôpital (066) 2 16 09

Locarno-Muraito M. Gherra, V. Municipio (093) 7 30 89

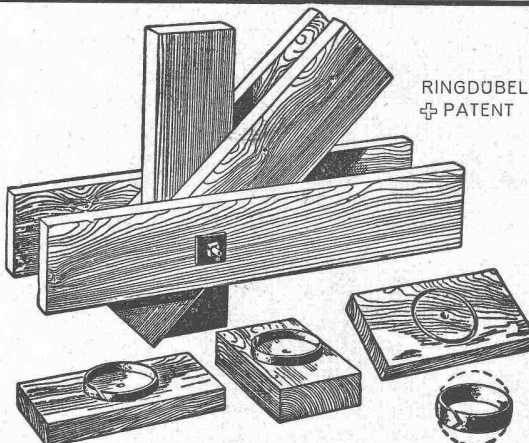
Olten Spring, Arch., Dornacherstr. 15 (062) 5 25 85

Thun H. Meier, Hopfenweg 8 (033) 2 25 25

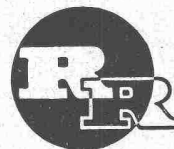
Platzmonteure

Winterthur R. Fantoni, Turmhaldenstr. 12 (052) 2 61 05

Schaffhausen A. Klingler, Kohlfirststr. 54 (053) 5 66 36

RINGDÜBEL
+ PATENT

Hallen
Fabrikbauten
Treppenbau

**R. RIGLING & CO.**

Holzkonstruktionen

Zürich - Oerlikon

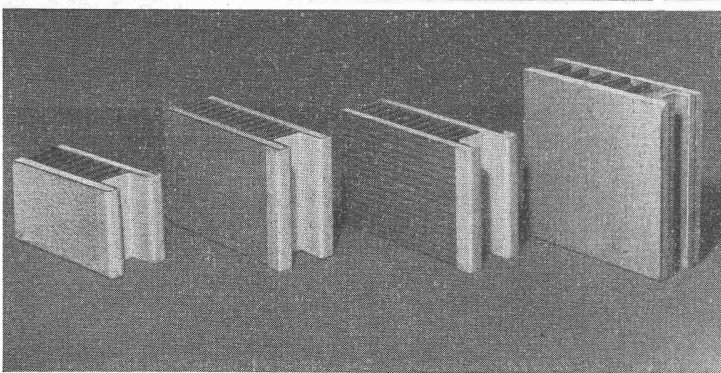
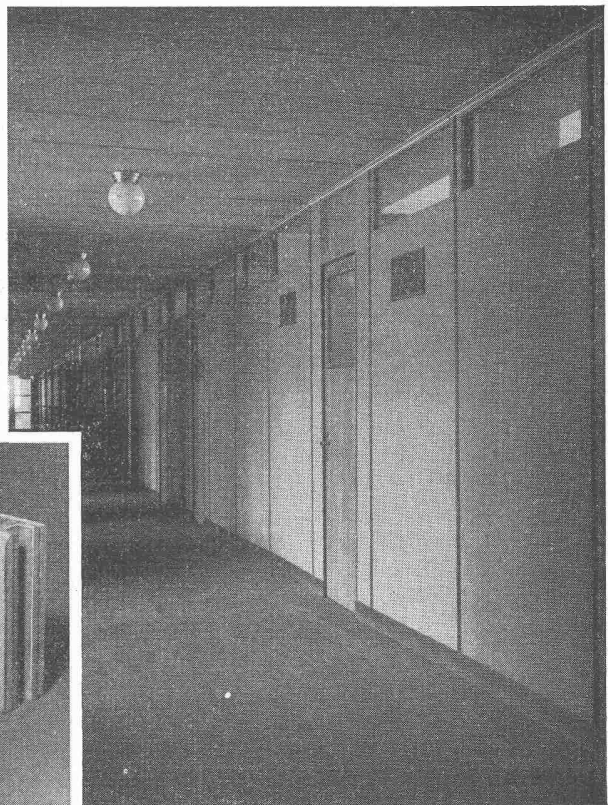
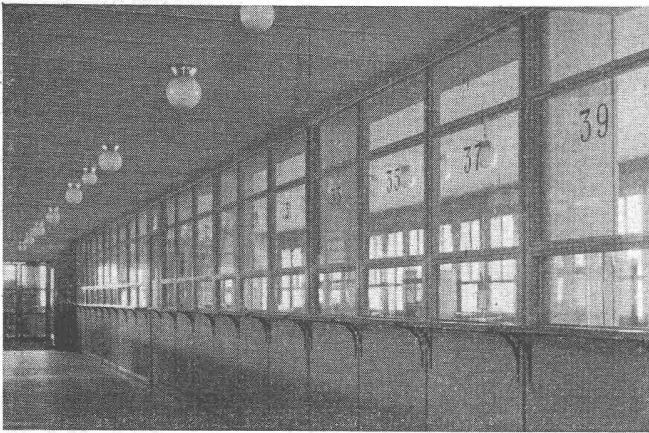
Leutschenbachstr. 44

Telephon (051) 46 82 25

Briefadresse: Postfach Zürich 50

Versetzbare Zwischenwände:

Eine technische und wirtschaftliche Spitzenleistung



SPITZENLEISTUNG bezüglich Schall- und Temperatur-Isolierung und Feuerfestigkeit.

SPITZENLEISTUNG bezüglich Mindestgewicht.

SPITZENLEISTUNG bezüglich Setzen und Versetzen der Wände (inbegriffen Türen und Fenster aller Art). Decken, Böden und Mauerwände werden nirgends beschädigt oder geöffnet. Diese versetzbaren Zwischenwände benötigen keine besonderen Vorbereitungen bei der Erstellung des Objektes. Der Bau kann bis zum letzten Anstrich fertig erstellt werden. Darauf erfolgt das Setzen der Zwischenwände mit der gewünschten Oberflächenbehandlung, und die Räumlichkeiten sind bezugsbereit. Die Dicke der Elemente beträgt 50 mm und ermöglicht deshalb Doppelverglasung. Die elektrischen Leitungsröhren sind eingebaut. Auf allen Zwischenwänden wird eine Garantie von 10 Jahren gewährt.

Lieferung und Setzen für die ganze Schweiz besorgt zuverlässig

ROBERT GAUTSCHI, BERN 18

Büro: Burgunderstrasse 21

Telephon (031) 66 27 57

Mechanische Schreinerei, spezialisiert für Fenstereinfassungen, Fusssockel fertig lackiert und Luftschutztüren



BFZ-DICHTUNGEN

Phenolfrei

+ PATENT +

für Zementrohre und Steinzeugleitungen, speziell Kanalisationen, Trinkwasserleitungen, Schmutzwasserkanäle, Sammelleitungen.

Grösste Elastizität, absolute Dichtigkeit, säurebeständig.

Verlangen Sie Referenzen und Prospekte

AG. für chemisch-bautechnische Produkte
Würenlos (Aargau)

Telephon (056) 3 53 44



Werk- und Kauf- vertragsklausel:

Behandlung mit

OSMOL WB4

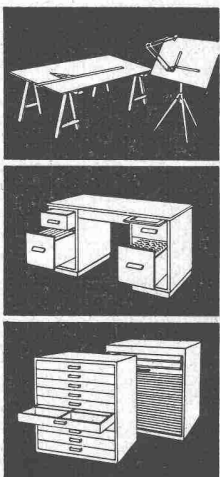
denn sie gewährt vorbeugende und
bekämpfende Dauerwirkung des Holzes
gegen Hausbock und Schwamm.

*Bitte verlangen Sie Prospekt und Ge-
brauchsanweisung. Kostenlose Beratung
in allen Fragen des Bauholzschutzes.*

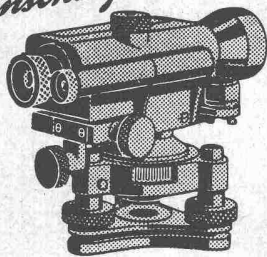
HOLZSCHUTZ AG. LIESTAL

Tel. (061) 7 36 93

6



*Beste Qualität
Unschlagbar im Preis!*



GRAB & WILDI AG
ZÜRICH und URDORF

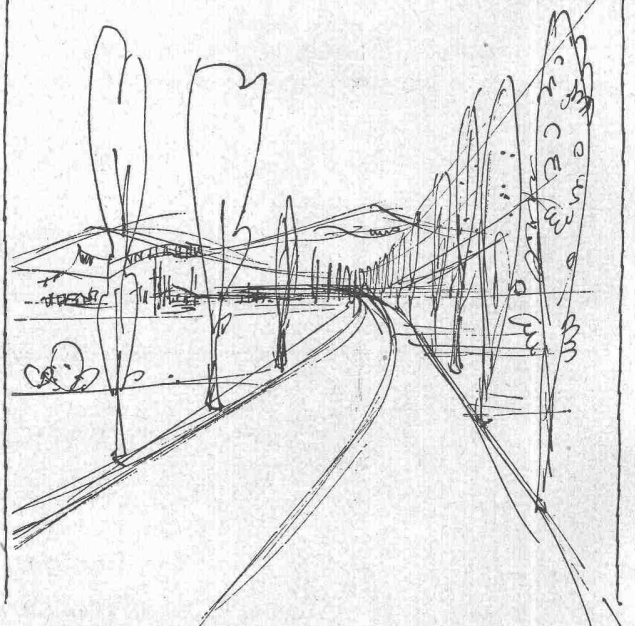
Fabrik kaufm. und technischer
Büromöbel, Messgeräte

Ein Tip für den Herrn...

Zwischen zwölf und zwei Uhr
mittags ist die weite Ueberland-
strasse am ruhigsten. Sie nützen
das gerne für die anderthalb bis
zweistündige Fahrt aus. Der Vor-
mittag war anstrengend. Nach ein
Uhr werden die Augenlider schwer.
Was tun? Um zwei Uhr müssen Sie
dort sein.

Appetitlich liegen im offenen
Fettpapier einige „mundgerecht“
geschnittene Stücke Schlackwurst
und Brot. Die gescheite Gattin hat
daran gedacht. Alle Schläfrigkeit
ist verfliegen, jede Gefahr ist
gebannt. Ein probater Tip!

Bel



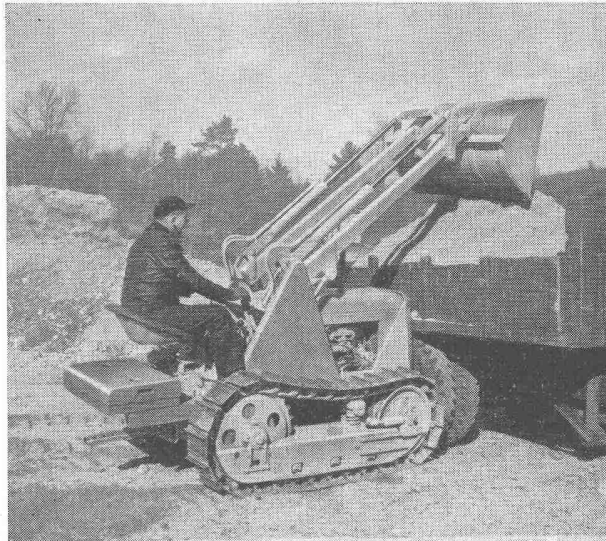
LADESCHAUFEL OLIVER-CLETRAC 3-WI

gedrängter Bauart, robust
und wendig, Kübelinhalt
380 l

Gewicht 2800 kg

Sehr preisgünstig

Verlangen Sie unverbindliche
Offerte

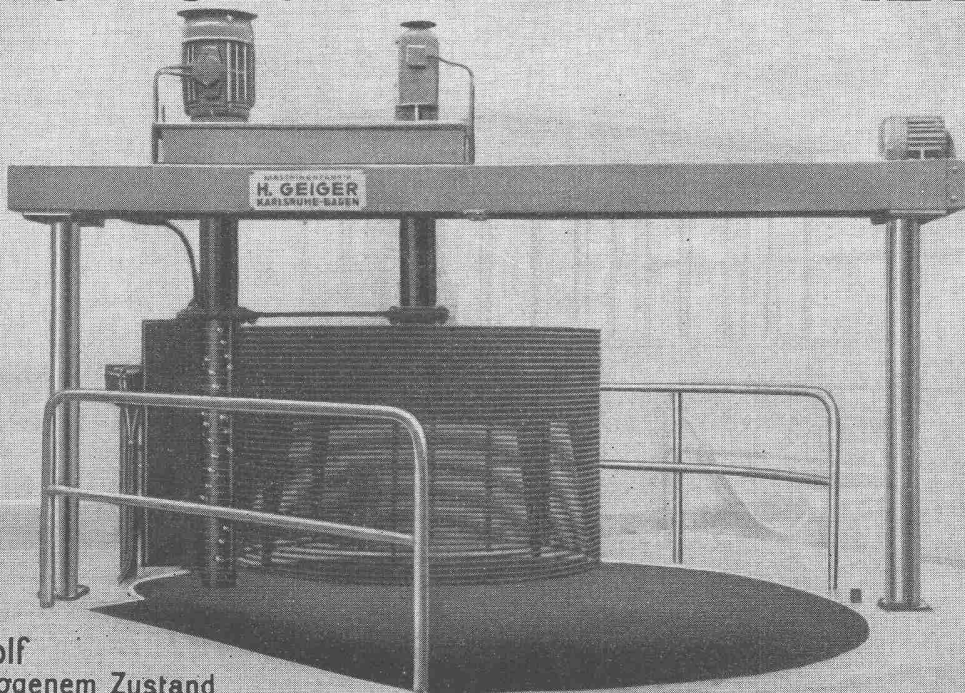


Robert Aebi & Cie AG SA Zürich

URANIASTRASSE 31/35 TEL. (051) 23 17 50

Baumaschinen und Spezialfahrzeuge

GEIGER EINRICHTUNGEN FÜR KLÄRANLAGEN



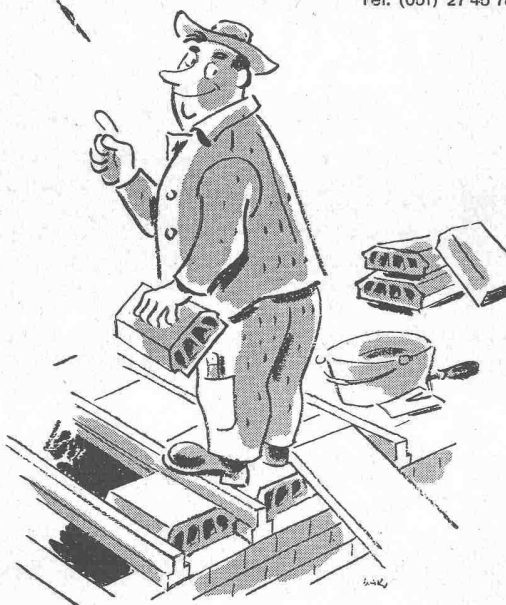
Rechenwolf
in hochgezogenem Zustand

**TEIL AUSFÜHRUNG, MONTAGE UND SERVICE DURCH
HANS ROSHARD, INGENIEUR SIA, KÜSNACHT**

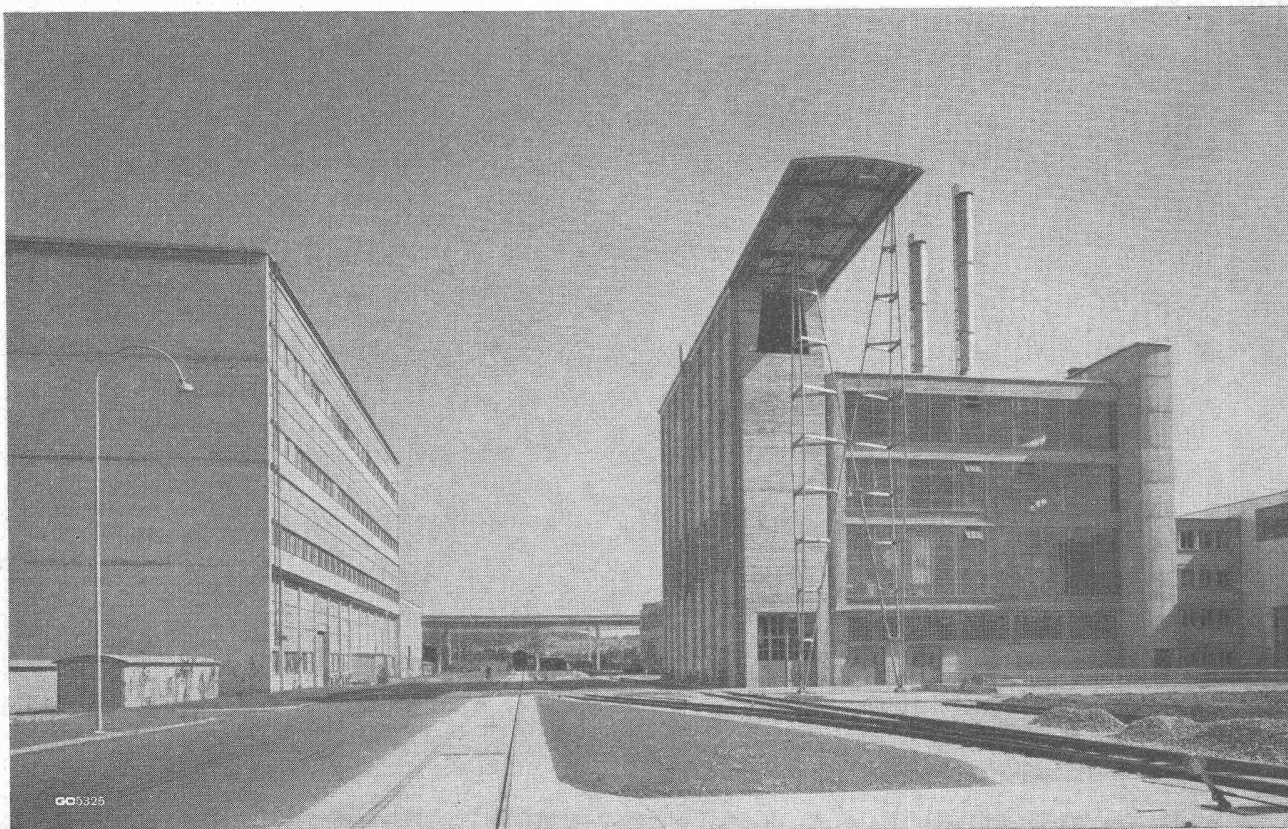
Nicht von ungefähr wurden in 20 Jahren
1300 000 m² Ottiker-Decken verlegt.

Ottiker

BETONBALKENFABRIK OTTIKER A.G., ZÜRICH
Talstrasse 83, Postfach Zürich 1
Tel. (051) 27 45 78



Stahlskelettbauten

GC

Geilinger & Co. Winterthur