

Zeitschrift: Schweizerische Bauzeitung
Herausgeber: Verlags-AG der akademischen technischen Vereine
Band: 72 (1954)
Heft: 38

Werbung

Nutzungsbedingungen

Die ETH-Bibliothek ist die Anbieterin der digitalisierten Zeitschriften auf E-Periodica. Sie besitzt keine Urheberrechte an den Zeitschriften und ist nicht verantwortlich für deren Inhalte. Die Rechte liegen in der Regel bei den Herausgebern beziehungsweise den externen Rechteinhabern. Das Veröffentlichen von Bildern in Print- und Online-Publikationen sowie auf Social Media-Kanälen oder Webseiten ist nur mit vorheriger Genehmigung der Rechteinhaber erlaubt. [Mehr erfahren](#)

Conditions d'utilisation

L'ETH Library est le fournisseur des revues numérisées. Elle ne détient aucun droit d'auteur sur les revues et n'est pas responsable de leur contenu. En règle générale, les droits sont détenus par les éditeurs ou les détenteurs de droits externes. La reproduction d'images dans des publications imprimées ou en ligne ainsi que sur des canaux de médias sociaux ou des sites web n'est autorisée qu'avec l'accord préalable des détenteurs des droits. [En savoir plus](#)

Terms of use

The ETH Library is the provider of the digitised journals. It does not own any copyrights to the journals and is not responsible for their content. The rights usually lie with the publishers or the external rights holders. Publishing images in print and online publications, as well as on social media channels or websites, is only permitted with the prior consent of the rights holders. [Find out more](#)

Download PDF: 19.01.2026

ETH-Bibliothek Zürich, E-Periodica, <https://www.e-periodica.ch>

SCHWEIZERISCHE BAUZEITUNG

WOCHENSCHRIFT FÜR ARCHITEKTUR / INGENIEURWESEN / MASCHINENTECHNIK

REVUE POLYTECHNIQUE SUISSE

ORGAN DES S.I.A. SCHWEIZERISCHER INGENIEUR- UND ARCHITEKTEN-VEREIN
UND DER G.E.P. GESELLSCHAFT EHEMAL. STUDIERENDER DER EIDG. TECHN. HOCHSCHULE
GEGRÜNDET 1883 VON ING. A. WALDNER / HERAUSGEGEBEN VON ING. W. JEGHER



Verlag

W. Jegher & A. Ostertag, Dianastrasse 5,
Zürich / Tel. 23 45 07 / Postcheck VIII 6110
Postadresse:
Schweiz. Bauzeitung, Postfach Zürich 39

Bezugspreise

Einzelheft Fr. 1.65		Abonnements:	
12 Monate	6 Monate	3 Monate	
Schweiz Ausland	Schweiz Ausland	Schweiz Ausland	
66.— 72.—	33.— 36.—	16.50 18.—	

Für Mitglieder des S.I.A., der G.E.P. und des Schweiz. Technischen Verbandes, sowie für Studierende der ETH und der EPUL ermässigte Preis-Kategorien nach Tarif.

Anzeigen-Verwaltung

Mosse-Annoncen AG., Zürich, Limmat-
quai 94 / Tel. 32 68 17 / Postcheck VIII 1027

INHALT

Technik — Dienst am Menschen. Von G. Eichelberg	555
Heimatschutz und Rheinauinitiative	557
Innkraftwerk Simbach-Braunau	558*
Wettbewerb Kirche Hegenheimer- strasse in Basel	564*
Die Kirche im Rahmen der Stadt- planung. Von B. Huber	567

MITTEILUNGEN

Fachgruppe Verfahrenstechnik des VDI. Ungewöhnliche Hangarkon- struktion. Persönliches	568
Studien über Energiewirtschaft. Techn. Hochschule Dresden. Wasser- stoffkühlung für Turbogeneratoren	569

NEKROLOGE

Jakob Bolliger	569*
----------------	------

BUCHBESPRECHUNGEN

Fertigungs- und stoffgerechtes Ge- stalten in der Feinwerktechnik, von K.-H. Sieker	569
Hohe Drehzahlen durch Schnellfre- quenzantrieb, von F. Beinert und H. Birett	570
Fiskalische Belastung des Motorfahr- zeugverkehrs, von W. Zeller. Luft- und Gastafeln zur Berechnung von Gasturbinen und Verdichtern, von J. Kruschik. Mechanische Schwin- gungen, von G. W. van Santen. Neu- erscheinungen	570

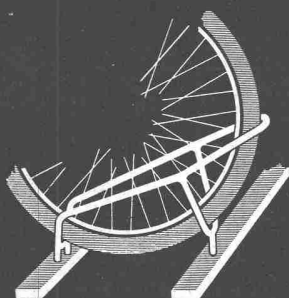
WETTBEWERBE

Ref. Kirche Basel. Bankgebäude Sumiswald	570
---	-----

VORTRAGSKALENDER	570
------------------	-----

KOLLER

Metalbau Koller AG. Basel, Tel. (061) 38 29 77



Fahrrad-Ständer

✚ Pat.

praktisch solid

formschön preiswert

hält jeden Pneu fest

ohne geringste Gefährdung

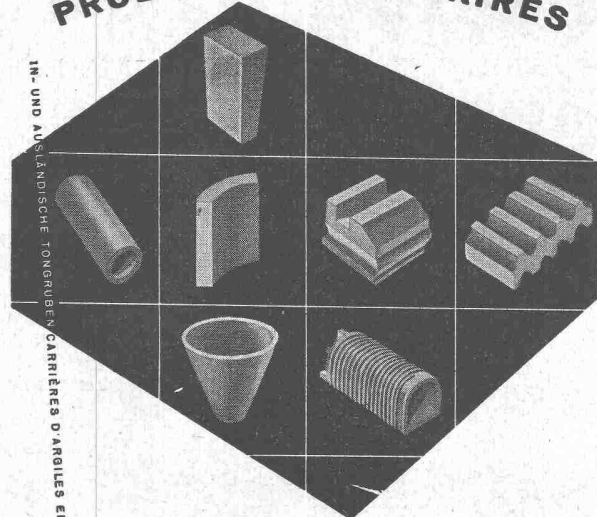
der Speichen

Durisol

BAUPLATTEN ohne und mit ARMIERUNG für ISOLIERUNG
AUSFACHUNG, DECKEN- und FLACHDACHKONSTRUKTIONEN
grossflächige DECKENHOURDIS, HOHLBLOCKMAUERSTEINE

DURISOL AG. FÜR LEICHTBAUSTOFFE DIETIKON • TEL. 91 86 65

FEUERFESTE ERZEUGNISSE PRODUITS RÉFRACTAIRES



IN- UND AUSLÄNDISCHE TONGRUBE CARRIÈRES D'ARGILES EN SUISSE ET À L'ÉTRANGER



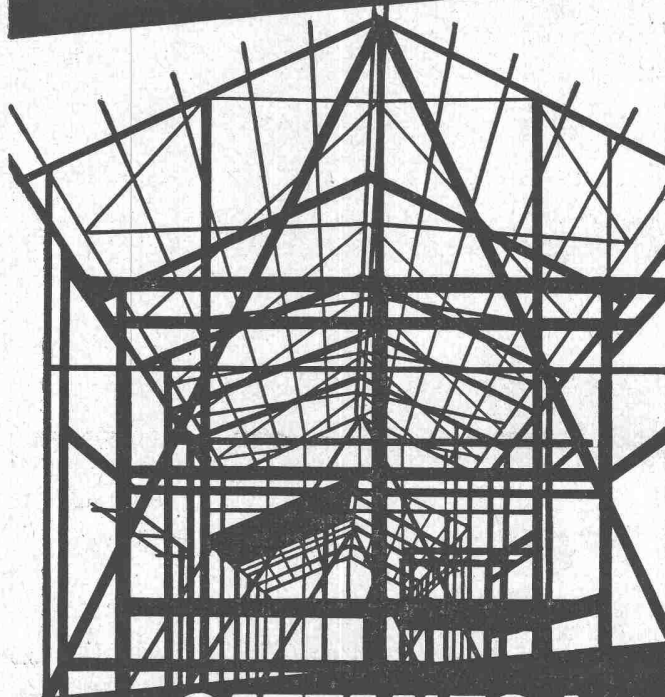
Steinzeugbodenplatten
Schamotte
Korund
Korborundum
Säurefeste Steine
Isoliersteine

TONWERK LAUSEN AG

LAUSEN BLD.

K. Jördel

Stahlbau



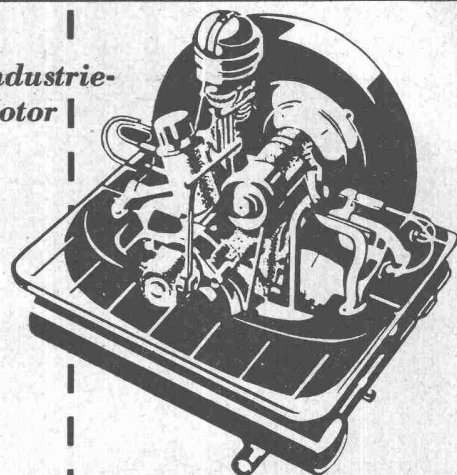
FERRIERE

CATTANEO AG
GIUBIASCO

Abteilung Eisen- und Stahlbau



Industrie-
Motor



für

Gebläseluftkühlung

Magnetzündung

Drehzahlregler

Dauerleistung 25 PS

Gewicht ca. 84 kg

Pumpen · Winden

Generatoren · Pressen

Förderanlagen · Krane

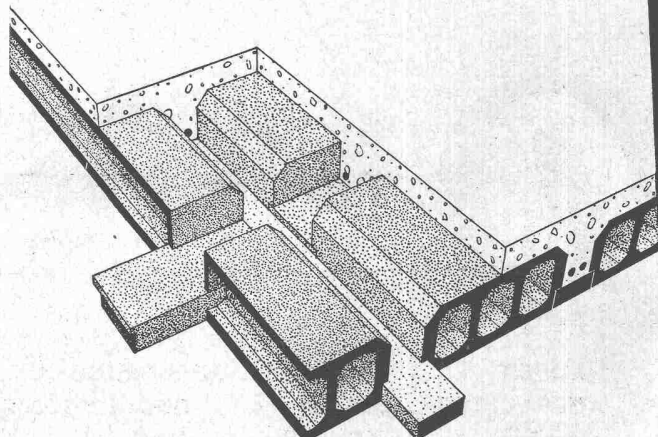
und andere Geräte



AUTOMOBIL- UND MOTOREN-AG. SCHINZNACH-BAD

Die fugensichere Korkisolierdecke

mit Deckensteinen Marke Baukornat
Hervorragend geeignet als oberste Betondecke
unter Steildach und als Flachdach



Verlangen Sie unseren Prospekt

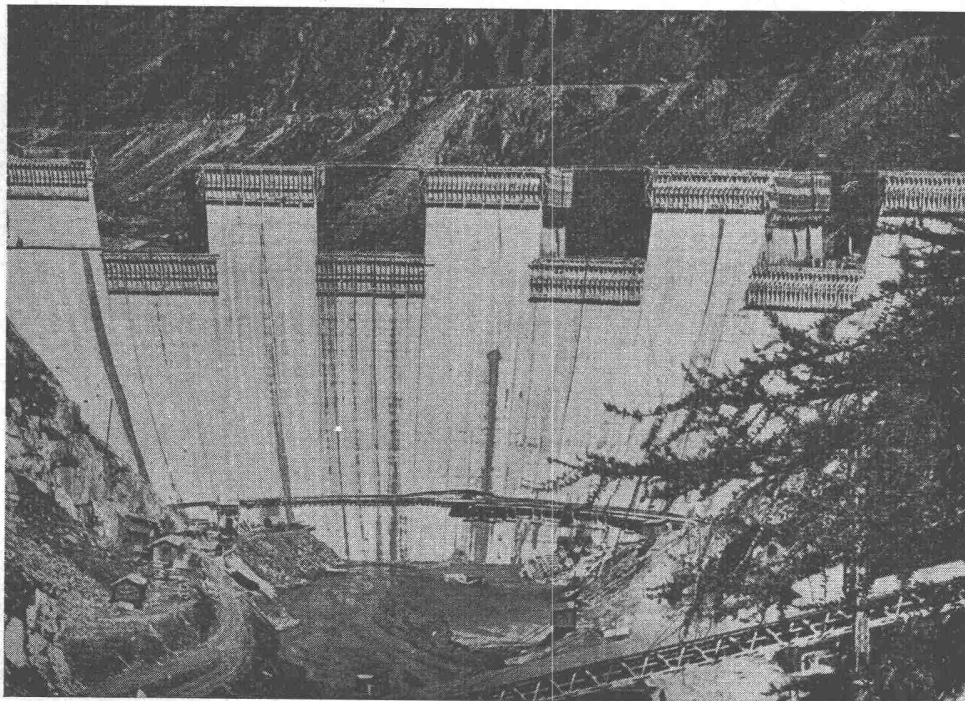
Baukork A.G.

Verkaufsbüro Zürich, Gotthardstrasse 61 Tel. (051) 23 80 12

FRIOPLAST

auch

für Sambuco



Beim Bau der Staumauer Sambuco der
Maggia-Kraftwerke AG wird für den Vorsatz-
beton FRIOPLAST als Betonzusatz verwendet.

Ueber 40 Staumauern mit FRIOPLAST-Beton

FRIOPLAST erhöht die Frostbeständigkeit, die
Wasserdichtigkeit und die Festigkeit des Betons.



Kaspar Winkler & Co.

Fabrik für chemische Baustoffe Telephone 525343 Zürich 48

Gitterroste

System WEMA

Extra hohe Tragfähigkeit.
Verlangen Sie Prospekt
mit Belastungstabelle.

3054

Alleinhersteller
SIEGFRIED

keller co

Glasdachwerke
Wallisellen-Zürich
Tel. (051) 93 2114

MD

ÉCOLE POLYTECHNIQUE DE L'UNIVERSITÉ DE LAUSANNE

L'ÉCOLE D'INGÉNIEURS prépare aux carrières d'ingénieur civil, d'ingénieur-mécanicien, d'ingénieur-électricien, d'ingénieur-physicien, d'ingénieur-chimiste et de géomètre.

La durée normale du cycle des études dans les divisions de génie civil, de mécanique, d'électricité et de physique est de huit semestres (épreuves pratiques du diplôme au neuvième semestre); cette durée est de sept semestres dans la division de chimie (épreuves pratiques du diplôme au huitième semestre) et de cinq semestres pour les géomètres (épreuves du diplôme suivant règlement spécial).

L'ÉCOLE D'ARCHITECTURE ET D'URBANISME prépare à la carrière d'architecte.

La durée normale du cycle des études nécessaires pour pouvoir se présenter aux examens de diplôme est de sept semestres; l'examen final du diplôme se fait au cours d'un huitième semestre, après un stage pratique d'une année dans un bureau d'architecte.

Début du semestre d'hiver, le 15 octobre 1954.

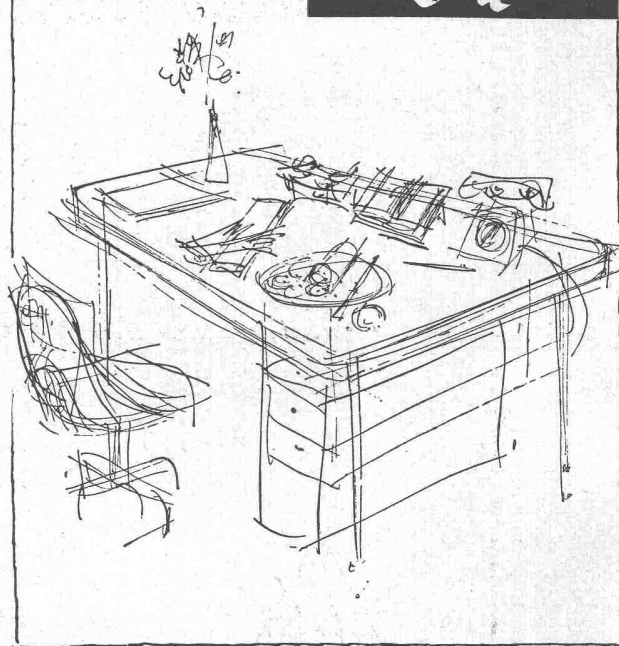
Programmes et renseignements au

Secrétariat, av. de Cour 29, Lausanne.

Ein Tip für den Herrn...

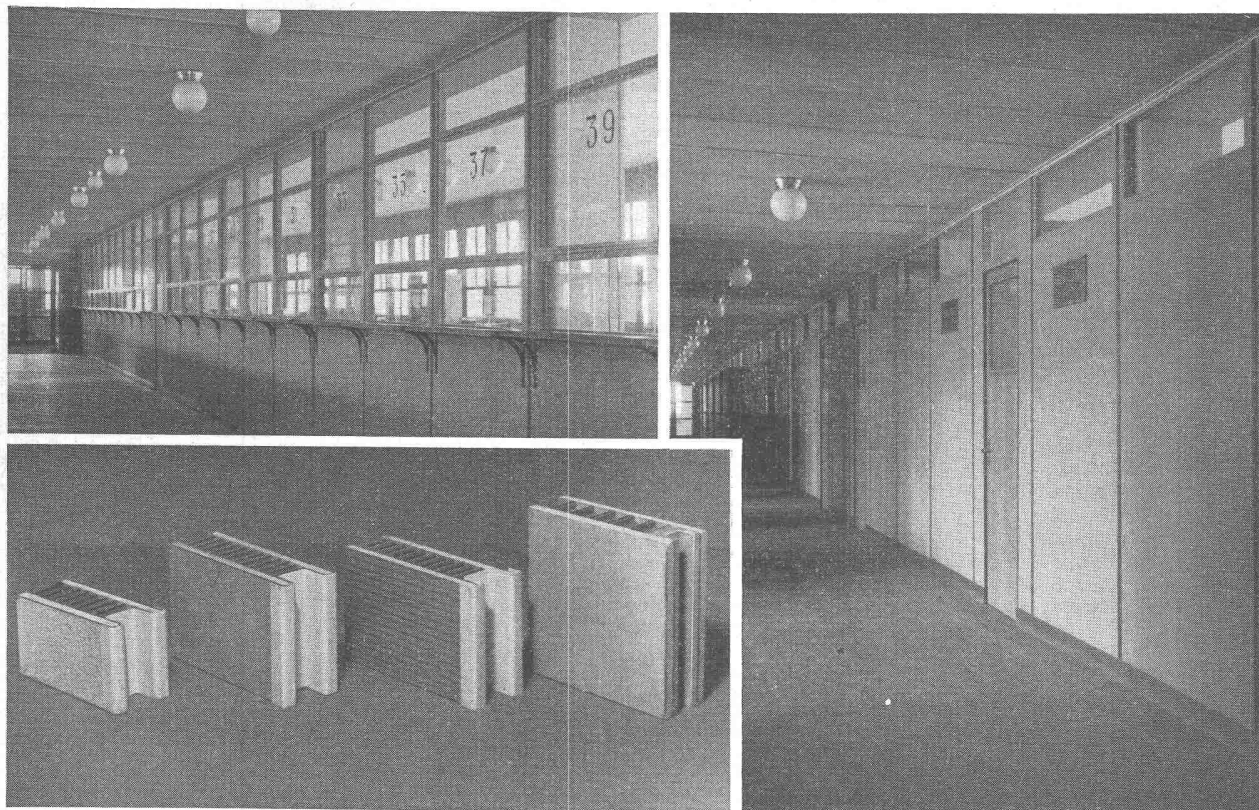
Sei es Verein, Club, Partei oder Jassabend – manchmal lässt es sich nicht vermeiden, dass es spät wird. Herzlich müde kehren Sie heim. Noch sind Sie aber allzu „angekurbelt“. Einschlafen könnten Sie nicht sofort.
Ein Schlafmittel?
Auf die Länge – Nein.
Ihre geschelte Frau hat Ihnen einen Teller mit etwas Wurst auf den Schreibtisch gestellt. Wurst macht nicht dick. Wurst ist leicht verdaulich. Entspannt werden Sie sehr ruhig einschlafen.
Angenehme Ruhe!

Bell



Versetzbare Zwischenwände:

Eine technische und wirtschaftliche Spitzenleistung



SPITZENLEISTUNG bezüglich Schall- und Temperatur-Isolierung und Feuerfestigkeit.

SPITZENLEISTUNG bezüglich Mindestgewicht.

SPITZENLEISTUNG bezüglich Setzen und Versetzen der Wände (inbegriffen Türen und Fenster aller Art). Decken, Böden und Mauerwände werden nirgends beschädigt oder geöffnet. Diese versetzbaren Zwischenwände benötigen keine besonderen Vorbereitungen bei der Erstellung des Objektes. Der Bau kann bis zum letzten Anstrich fertig erstellt werden. Darauf erfolgt das Setzen der Zwischenwände mit der gewünschten Oberflächenbehandlung, und die Räumlichkeiten sind bezugsbereit. Die Dicke der Elemente beträgt 50 mm und ermöglicht deshalb Doppelverglasung. Die elektrischen Leitungsröhren sind eingebaut. Auf allen Zwischenwänden wird eine Garantie von 10 Jahren gewährt.

Lieferung und Setzen für die ganze Schweiz besorgt zuverlässig

ROBERT GAUTSCHI, BERN 18

Büro: Burgunderstrasse 21

Telephon (031) 66 27 57

Mechanische Schreinerei, spezialisiert für Fenstereinfassungen, Fusssockel fertig lackiert und Luftschutztüren

**EINFAMILIENHAUS • GROSSIEDLUNG • GEMEINDESCHULHAUS
• KANTONSSPITAL • FABRIK • VERWALTUNGSGEBÄUDE •**

IMMER FINDEN SIE DIE BEWÄHRTEN

SCHLOSSFABRIK HEUSSER



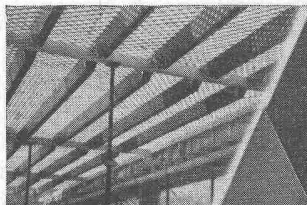
Heusser - FABRIKATE

MURGENTHAL

ACROW
BANGERTER LYSS

500 000
TRÄGER
IM
GEBRAUCH

ZEIT + GELD SPAREN



GRABEN-
SPRIESSE
DECKENSTÜTZEN

SCHALUNGS-
TRÄGER

STAHL-
SCHALUNGEN

BETON-
MISCHER

ROHRGERÜSTE IN STAHL-
UND LEICHTMETALL
ACROW-RAHMENGERÜSTE

A. BANGERTER & CIE AG LYSS ☎ 032 84123

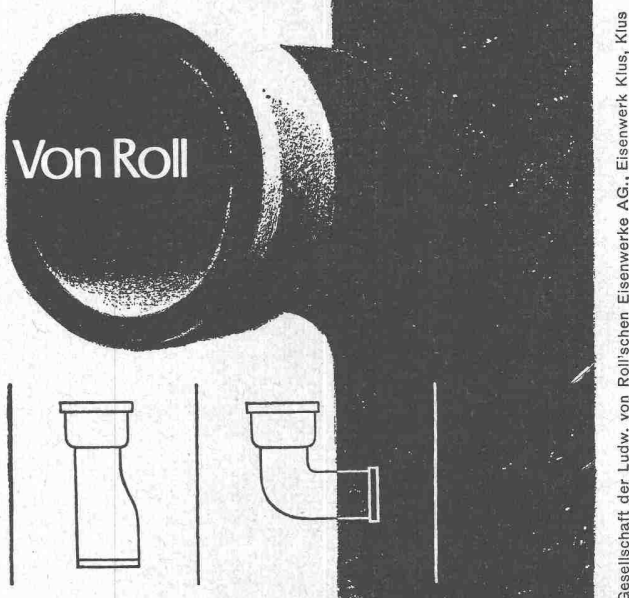
Abteilung für Bauwerkzeuge Cementwaren und Bausteinwerke

RAUSCHER & STOECKLIN AG
SISSACH

FABRIK ELEKTRISCHER APPARATE UND TRANSFORMATOREN

Gusseiserne Ablaufröhren

sind unübertroffen dauerhaft



151

Gesellschaft der Ludw. von Roll'schen Eisenwerke AG., Eisenwerk Kluß, Kluß

...halt...

Sie fahren gut mit Clichés von

Anderson+Weidmann
Tel. 42 08 17
Traugottstr. 6 Zürich



Leichtmetallfenster

**Gebr.
Tuchschmid AG.
Frauenfeld und
Zürich**

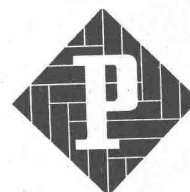


Parkett, der gediegene Bodenbelag seit Jahrhunderten

Parkett an der SLA-Luzern

Die verschiedenen in den Abteilungen «Forstwirtschaft» und «Landwirtschaftliches Bauen», sowie in der Siedlung des Landwirtschaftl. Bauamtes Brugg gezeigten Parkettböden und -muster sind nur einige wenige Beispiele dieses idealen Bodenbelages.

Wenden Sie sich für Auskünfte an den Verband Schweizerischer Parkettfabrikanten und Vereinigung der Parkettgeschäfte, Postfach, Solothurn 2



Parkett, der dauerhafte und warme Bodenbelag

Tonerde-Schmelzzement

«ROLANDSHÜTTE»

Farbe: hellgrau

Entspricht den schweizerischen Normen:

Segerschmelzpunkt: 1380° C

Biegezugfestigkeiten				Tage	Druckfestigkeiten			
1	3	7	28		1	3	7	28
35	81	99	101	kg/cm ²	629	981	1014	1076

eignet sich für: Kunststeine, Zementwaren, feuerfesten Beton, Eisenbeton in aggressiven Böden, Betonieren bis minus 15° C usw.

Generalvertretung:

Verkauf: bei Baumaterialhandlungen

AG. FÜR FEUERFESTES MATERIAL, BASEL

St. Albanvorstadt 94

Telephon (061) 22 96 19

KITTLOSE GLASDÄCHER

mit Bleibanden oder Aluminiumprofilen.
Vordächer, Satteldächer, Sheddächer, senkrechte Verglasungen an großen wie kleinen Objekten.
Korrosionssichere Konstruktion mit spannungsfreier Fassung der Gläser.
Ausführung auf Holz, Eisen und Beton.
Umdecken bestehender, gekitteter Glasdächer.

JAKOB SCHERRER SÖHNE

Zürich 2, Allmendstr. 7, Tel. (051) 25 79 80



Statische Entlüfter: Aspirateur Scherrer

**Millimeter-Logarithmen-
Lichtpaus- u. Pauspapiere**

aerni-leuch bern

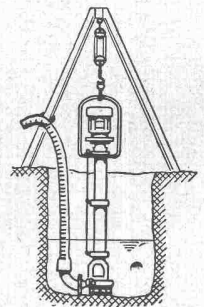
Abwasser-Pumpen

Fäkalien-Pumpenanlagen

Vollautomatische
Wasserversorgungsanlagen

Spezialpumpen

für alle Zwecke der Industrie



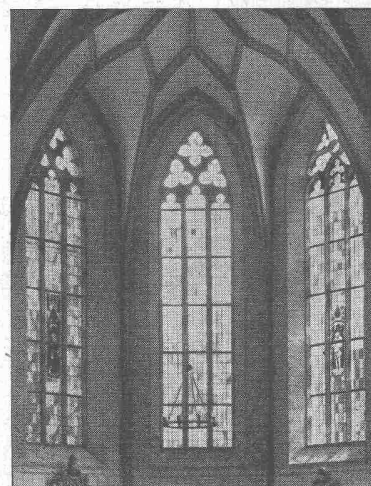
Sihi-Pumpen AG. - Schaffhausen

**Gegen
Feuchtigkeit
und Wasser**

INERTOL — seit 50 Jahren
der führende Schutzanstrich für Beton und Eisen
Prompt lieferbar durch den Baumaterialhandel
oder durch den Hersteller

Wallisellen (Zch.)
Tel. (051) 93 32 32

BAUTENSCHUTZ
SIEGFRIED keller CO



Blei- Verglasungen

für Kirchen,
individuelle Gestaltung
von Wohnräumen,
Einsetzen von Wappenscheiben, Butzenscheiben etc.

**Rud. Demenga
Basel**

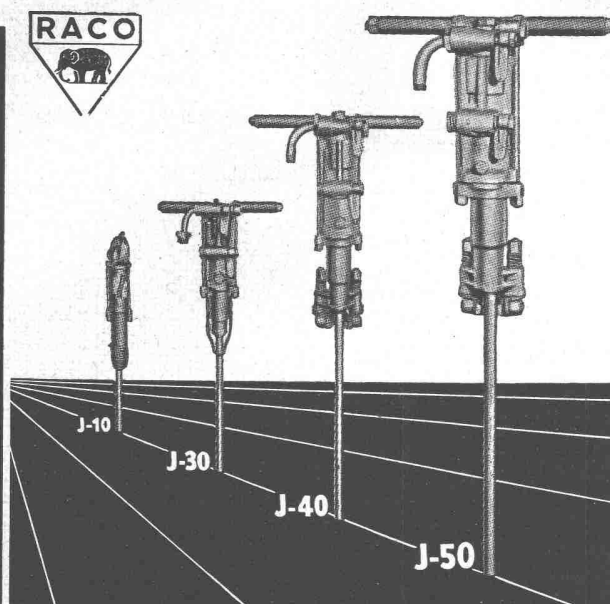
Sternengasse 11
Telephon (061) 24 09 15

Firmenschilder Reklamen
sowie sämtliche Beschriftungen

P. Girsperger

Zürich-Enge Bodmerstr. 3 Tel. 27 76 19





Ingersoll-Rand

die leistungsfähigen

BOHRHÄMMER

Modelle von 6 bis 27 kg

**für leichteste und schwerste
Bohrarbeiten**

Verlangen Sie unverbindliche Offerten

Alleinverkauf für die Schweiz

Robert Aebi & Cie AG SA Zürich

URANIASTRASSE 31/35 TEL. (051) 23 17 50

Firma gegr. 1881

2a

STEINER

Bauschreinerei
Möbelfabrik

STEINER

Spezialfabrik für Laden- und
Schaufensterausbau

STEINER

Zürich 50
Hagenholzstrasse 60

STEINER

Telefon
46 43 44

STEINER

Verlangen Sie
unverbindliche Beratung

STEINER

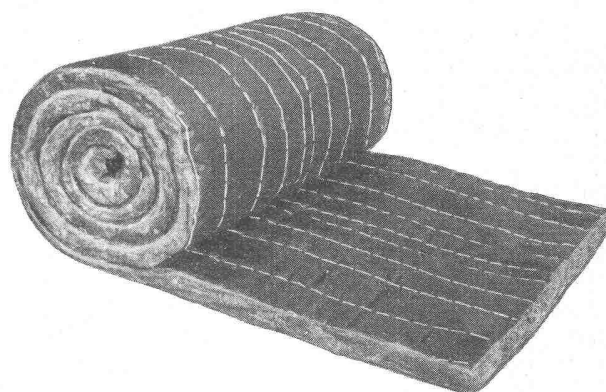
Beste Referenzen
stehen Ihnen zur Verfügung

STEINER

BASALTWOLLE

«BASALAN»

Einzig langfaserige Stein-
wolle, beste Filzfähigkeit,
unbrennbar, dauerhaft,
bruchfest



Hochwertige Isolierung
ohne Mehrkosten

OTTO F. GISS
MÜNCHENSTEIN/BASEL

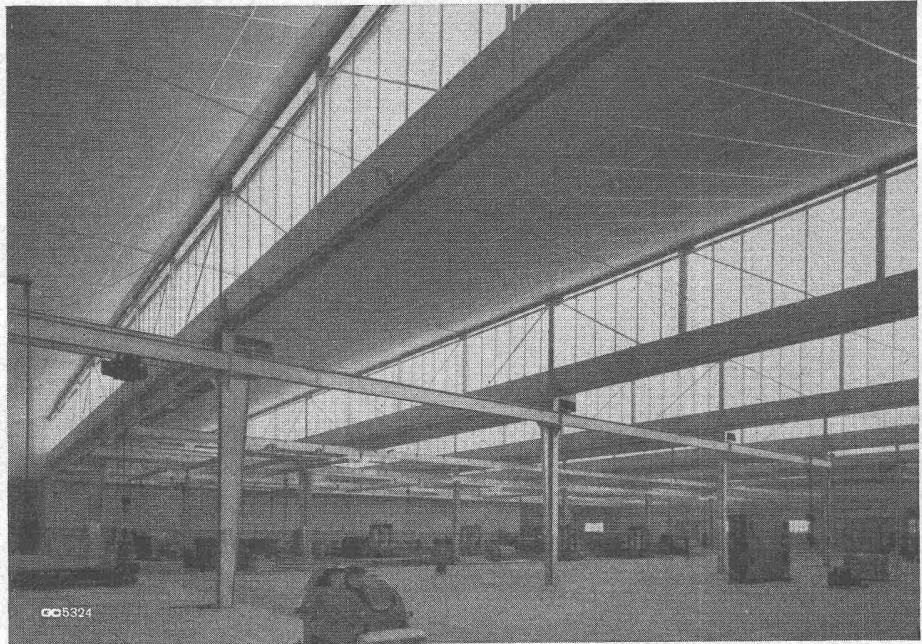
Telephon (061) 9 05 12

Unübertroffene Isolierung
gegen Kälte, Wärme,
Schall, für Böden, Wände,
Dächer. Hochelastische
Trittschalldämmung.

Lieferbar lose und in ver-
schiedenen Matten.

Shedhalle Leichtmetall und Stahl

GC
Geilinger & Co.
Winterthur



Warnung

Über die Brennstoff-Ersparnisse bei Deckenheizungen werden oftmals phantastische Zahlen herumgeboten. Die Praxis hat jedoch *in vielen Fällen* bewiesen, dass sogar die theoretisch errechneten Zahlen über Brennstoff-Ersparnisse der Wirklichkeit nicht standhalten. Schon oft stellte es sich heraus, dass die Deckenheizung *mehr* Betriebskosten verursacht als eine Zentralheizung mit Radiatoren. Sicher und unbestritten aber ist, dass eine gute Deckenheizung in der Erstellung mindestens 20% mehr kostet und dass nicht alle Systeme sich rasch wechselnden Aussen-Temperaturen anzupassen vermögen, dagegen — bei zu hohen Deckentemperaturen! — sehr oft Unbehagen erzeugen. Da eine Zentralheizung nicht wie ein Damenhut ausgewechselt werden kann, so ist Vorsicht vor leichtfertigen Behauptungen geboten. Eine Deckenheizung sollte nur einer Firma zur Ausführung übergeben werden, die die Wahrheit ihrer Behauptungen zu garantieren vermag.

IDEAL - Standard

IDEAL STANDARD AG, DULLIKEN

In den meisten Fällen zeigt es sich, dass die Radiatoren-Heizung allen andern überlegen ist: sie passt sich der wechselnden Temperatur rasch an, ist sparsam und gesund: der Kopf bleibt kühl, die Füße haben warm!



Asphalt-Emulsion[®] Zürich

Telephon 25 88 66

erstellt zuverlässig

Löwenstrasse 11



Teerfreie Dachpappe

Terrassen, Flachdächer, Grundwasser-Isolierungen