

Zeitschrift: Schweizerische Bauzeitung
Herausgeber: Verlags-AG der akademischen technischen Vereine
Band: 72 (1954)
Heft: 37: G.E.P.: 51e Assemblée générale Genève, 11-13 Septembre 1954

Werbung

Nutzungsbedingungen

Die ETH-Bibliothek ist die Anbieterin der digitalisierten Zeitschriften auf E-Periodica. Sie besitzt keine Urheberrechte an den Zeitschriften und ist nicht verantwortlich für deren Inhalte. Die Rechte liegen in der Regel bei den Herausgebern beziehungsweise den externen Rechteinhabern. Das Veröffentlichen von Bildern in Print- und Online-Publikationen sowie auf Social Media-Kanälen oder Webseiten ist nur mit vorheriger Genehmigung der Rechteinhaber erlaubt. [Mehr erfahren](#)

Conditions d'utilisation

L'ETH Library est le fournisseur des revues numérisées. Elle ne détient aucun droit d'auteur sur les revues et n'est pas responsable de leur contenu. En règle générale, les droits sont détenus par les éditeurs ou les détenteurs de droits externes. La reproduction d'images dans des publications imprimées ou en ligne ainsi que sur des canaux de médias sociaux ou des sites web n'est autorisée qu'avec l'accord préalable des détenteurs des droits. [En savoir plus](#)

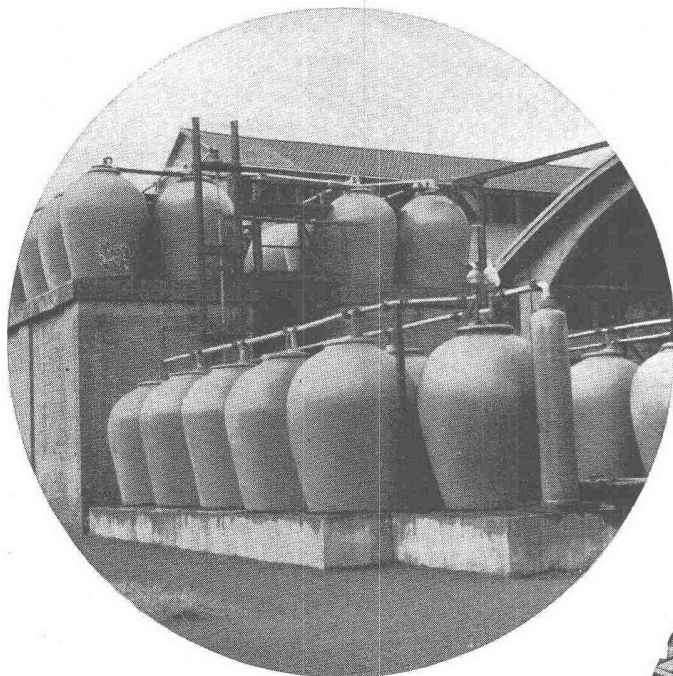
Terms of use

The ETH Library is the provider of the digitised journals. It does not own any copyrights to the journals and is not responsible for their content. The rights usually lie with the publishers or the external rights holders. Publishing images in print and online publications, as well as on social media channels or websites, is only permitted with the prior consent of the rights holders. [Find out more](#)

Download PDF: 02.02.2026

ETH-Bibliothek Zürich, E-Periodica, <https://www.e-periodica.ch>

Steinzeug Embrach



Chemische Industrie

Gefässe, Rohrleitungen, Apparate, Pumpen, Ventilatoren usw. aus garantiert säurefesten, dichten keramischen Materialien

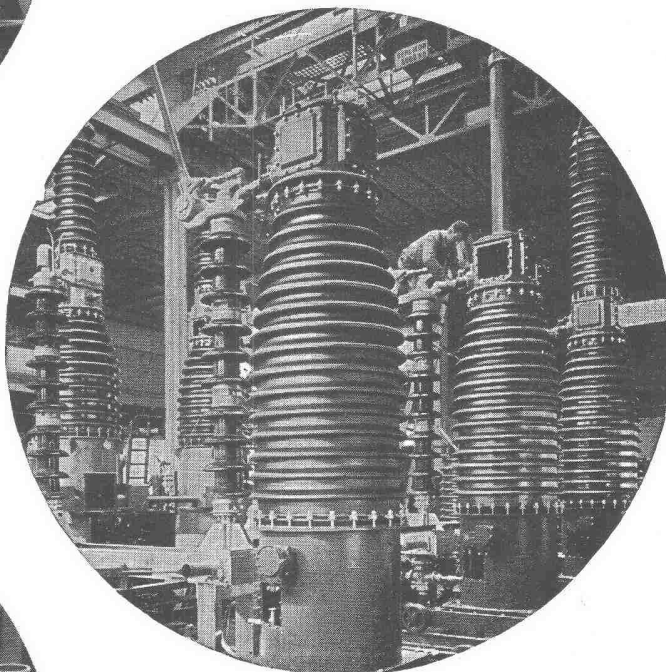
Spezialitäten:

Embrachit garantiert temperaturwechselbeständig bis 100° C.

Thermosil mit hoher Wärmeleitfähigkeit

Elektro-Industrie

Grossdimensionierte Isolierkörper für den Apparatebau aus **Embrit** und **Porzellan**, mit hoher elektrischer und mechanischer Festigkeit



Baugewerbe

Sämtliche Artikel für Kanalisationen, Entlüftungskanäle, Filterrohre, Futtertröge usw. aus salzglasiertem, säurebeständigem und frostsicherem Steinzeug

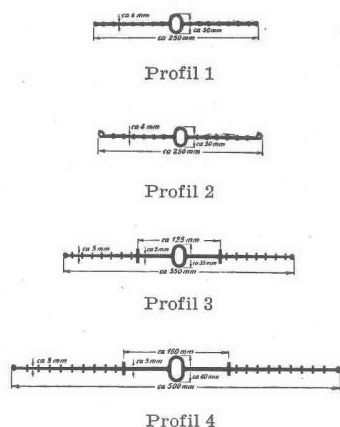
STEINZEUGFABRIK EMBRACH AG. EMBRACH

Fugen-Abdichtung mit Wey-Fugenbändern

Die in den letzten Jahren bei Wasserbauten aller Art im In- und Ausland zur Verwendung gelangenden WEY-Fugenbänder lösen das Problem der Dichthaltung von Dehnungsfugen im wasserdichten Beton auf eine neuartige und zuverlässige Weise. Das Fugenband besteht aus einem hochgestellten, ovalen Mittelschlauch, an den sich beiderseits gerif-

Die zur Verwendung kommenden alterungsbeständigen Rohstoffe besitzen hohe chemische Beständigkeit. In allen Anwendungsgebieten sind die Bänder chemisch wesentlich widerstandsfähiger als der Beton selbst, in den sie eingebettet werden. Auch Öle und Kohlenwasserstoffe, die mitunter bei Kläranlagen und Schiffahrtskanälen auftreten können, gefährden die Fugenbänder nicht, da sie nur in einer ganz dünnen Schicht an der Oberfläche schwimmen und erfahrungs-

Bild 1. Vier Profile sind lieferbar



felte Seitenbahnen anschliessen, die einen guten Verbund im Beton ergeben (abgebildet in SBZ 1953, Nr. 39, Anzeigenseite 38). Die Profile 3 und 4 (Bild 1) besitzen ausser den Riffelungen auf jeder Seite der Seitenbahn leistenförmig durchgehende Verdickungen, die die Haftung im Beton noch verbessern, so dass bei Erschöpfung der Dehnfähigkeit des Mittelschlauches bei grossen Dehnungen auch die rechts und links davon liegenden Teile bis zu diesen Wulsten zur Dehnung mit herangezogen werden können. Das Fugenbandmaterial wurde in mehreren Untersuchungen von der Technischen Hochschule Karlsruhe begutachtet. Dabei hat sich gezeigt, dass die mechanischen Eigenschaften, wie Haftung, Dehnbarkeit und Elastizität, vollauf befriedigen. Der Dehnfähigkeit bei tiefen Temperaturen wurde dabei besondere Aufmerksamkeit geschenkt. Diese betrug für den Mittelschlauch des Profils 2 bei einer Temperatur von -30° über 15 mm (Bild 2).

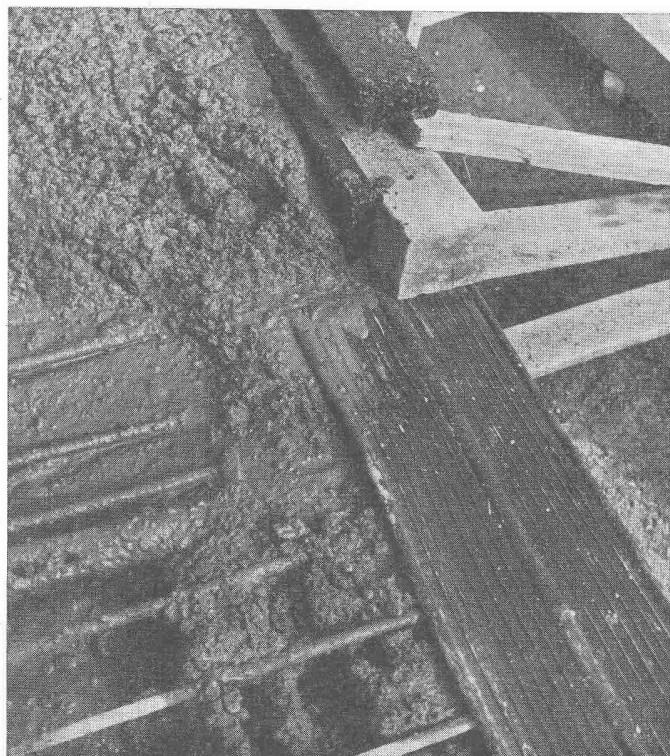


Bild 3. Einbau eines Wey-Fugenbandes, Profil 2, in einer Bauwerksohle

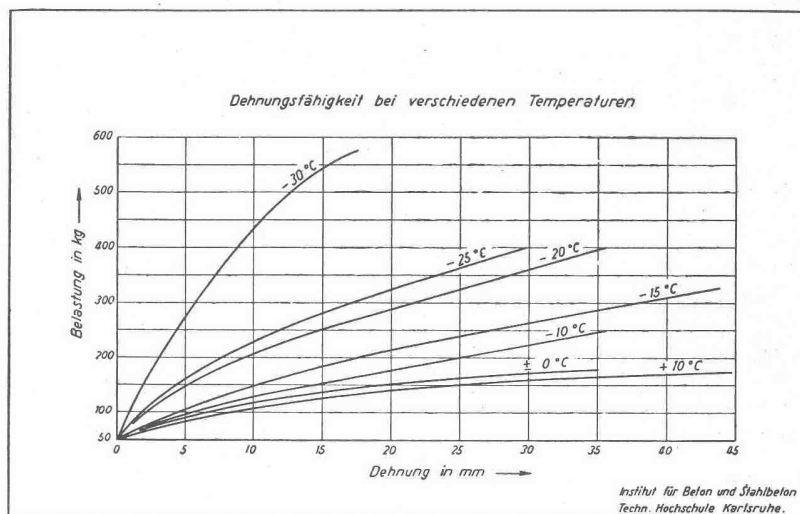


Bild 2. Auch bei tiefen Temperaturen ist noch eine gute Dehnfähigkeit des Fugenband-Mittelschlauches gewährleistet

gemäss rasch verdunsten oder weggespült werden. Für Behälter, in denen Lösungsmittel gelagert werden, wird das Fugenband nicht empfohlen.

Ueber den Einbau der WEY-Fugenbänder wurde an der zitierten Stelle in der SBZ ausführlich berichtet. Durch einen entsprechenden Schlitz in der Schalung wird eine Seitenbahn in den zu betonierenden Teil eingesteckt und am Bewehrungs-eisen oder an der Schalung befestigt. Nach dem Betonieren und Ausschalen wird eine der Stärke der Fuge entsprechende Platte aus zusammendrückbarem Material (Kork, Heraklith usw.) zwischengeschaltet und der nächste Betonkörper anbetoniert. Bild 3 veranschaulicht diesen Vorgang. Dank seiner grossen Schmiegsamkeit lässt sich das Band in jeder gewünschten Richtung und auch in kleinen Ausrundungshalbmessern verlegen. Für Abzweigungen und Kreuzungen unter rechtem Winkel werden Formstücke verwendet (Bild 4). Bei kompliziertem Zusammenlaufen mehrerer Fugenbänder in

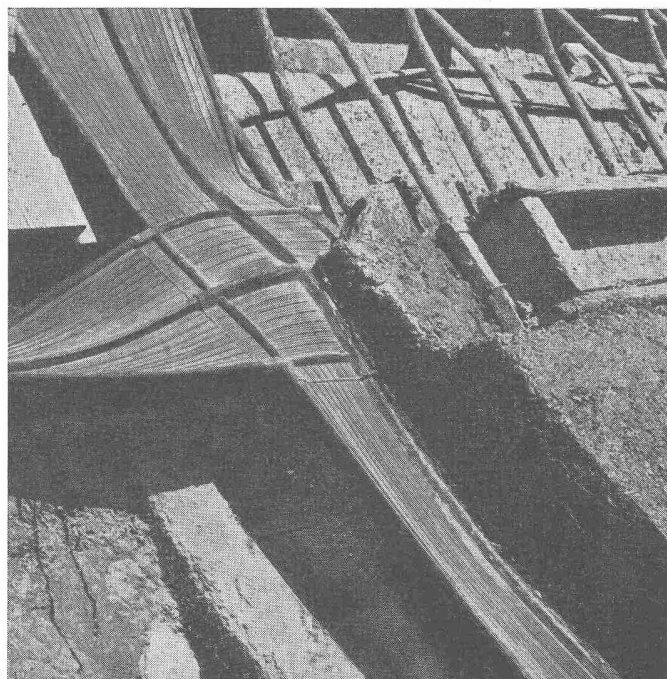
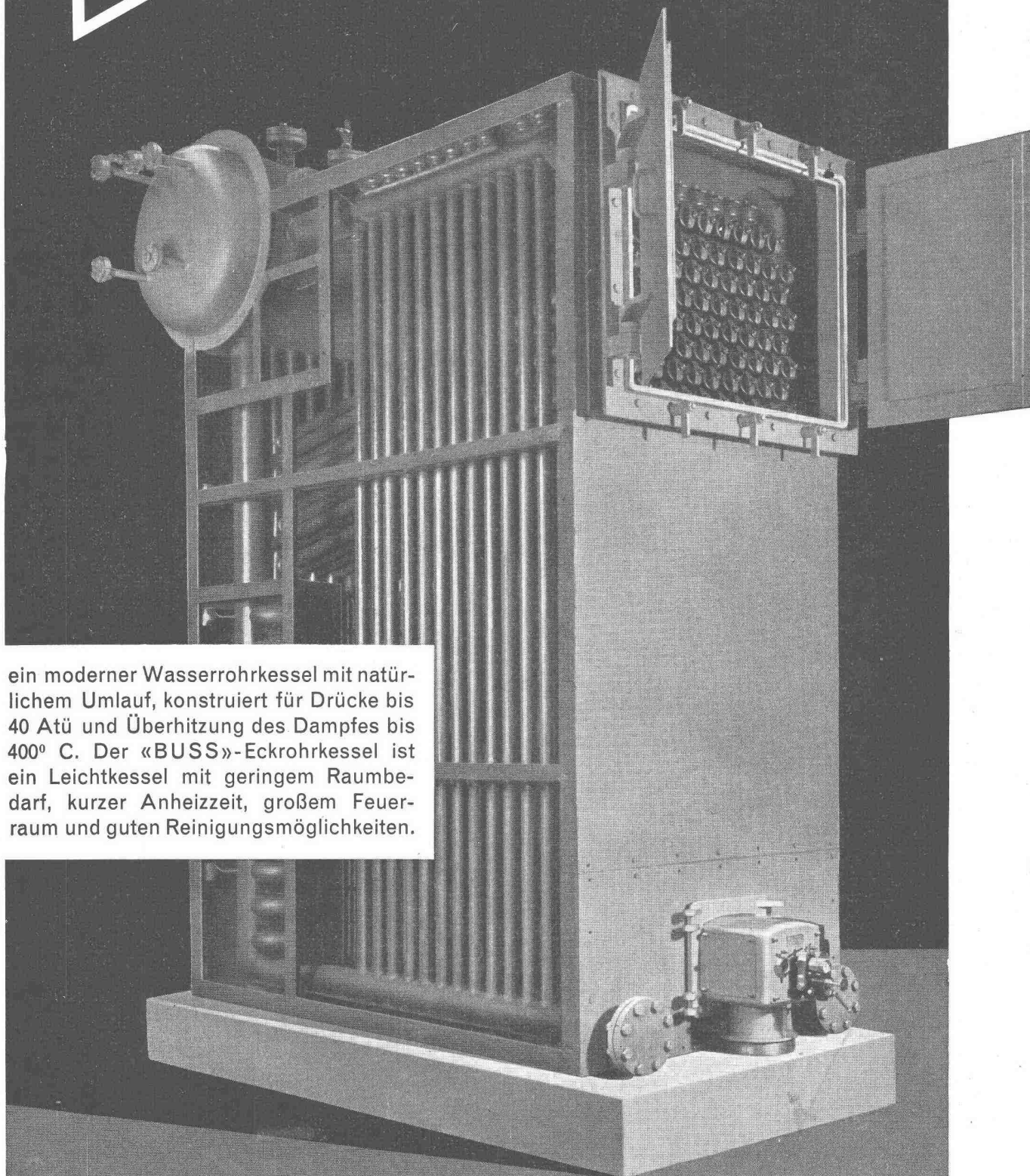
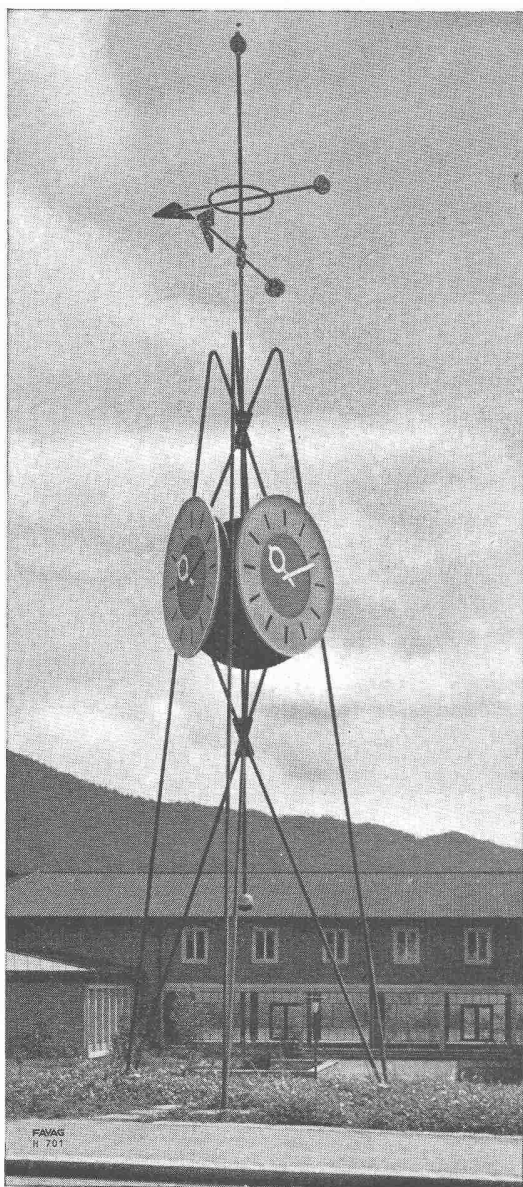


Bild 4. Kreuzungspunkt des Fugenbandes, Profil 2, mittels eingeschweisstem Formstück in den Böschungsplatten einer Wasserkraftanlage der S. M. E., Süditalien. Eine Böschungsplatte ausgeschalt

BUSS**ECKROHRKESSEL**

ein moderner Wasserrohrkessel mit natürlichem Umlauf, konstruiert für Drücke bis 40 Atü und Überhitzung des Dampfes bis 400° C. Der «BUSS»-Eckrohrkessel ist ein Leichtkessel mit geringem Raumbedarf, kurzer Anheizzeit, großem Feuer-raum und guten Reinigungsmöglichkeiten.

BUSS AG. BASEL / PRATTELN · ABT. KESSELBAU



Sekundarschulhaus Delémont

Entwurf: Arch. H. und G. Reinhard und H. Hartmann SWB

ELEKTRISCHE UHREN

solcher Art sind tagtäglich den härtesten Witterungseinflüssen ausgesetzt: Hitze, Wind, Regen, Schnee, Kälte. Gerade hier bewährt sich die einfache, robuste Konstruktion der FAVAG-Uhrwerke immer wieder.

Verlangen Sie den Besuch unserer Spezialisten

FAVAG

Fabrik elektrischer Apparate AG.
NEUCHÂTEL

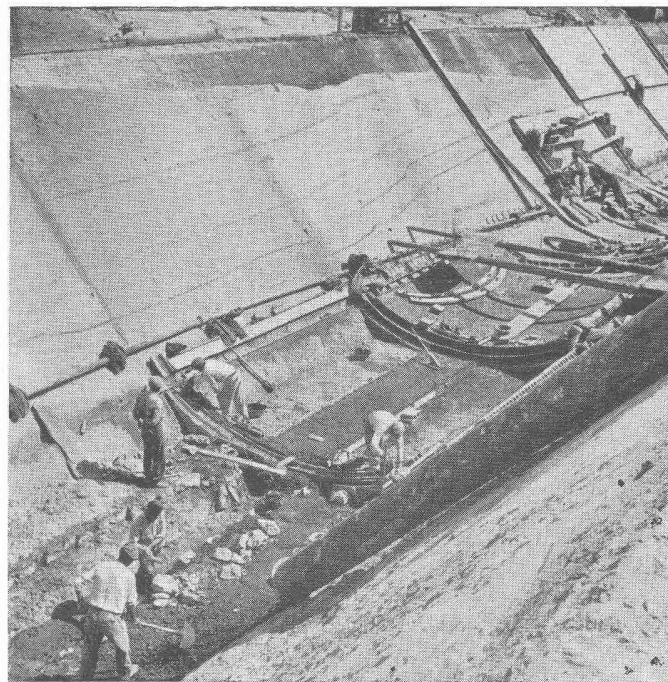


Bild 5. Dehnungsfugen in Böschungsplatten der selben Anlage wie Bild 4. Im Mittelpunkt des Bildes: Wey Fugenband in der Sohle teilweise eingebaut, Abzweigstück eingerollt

einem Knotenpunkt oder beim Anschliessen verschiedener Profile werden die Bänder auf Bestellung und auf Grund vorliegender Baupläne von den Lieferanten in der Schweiz (AM-PACK, Hungerbühler & Lemm, K. G., Rorschach) passend zusammengeschweisst. Das Stossen der Fugenbänder geschieht durch Stumpfschweissung auf heissem Wege. Einfache Stösse lassen sich mit verhältnismässig einfachen Mitteln ohne besondere Fachkenntnisse herstellen.

WEY-Fugenbänder wurden vorwiegend gebraucht für Dehnungsfugen in Wasserbauten, z. B. Schleusen, Kraftwerken, Schwimmbädern, Staumauern, sowie in Kläranlagen, Sandfängen, Stollen, Schächten, Kabelkanälen, Kühlertassen, ferner in Brücken aus Stahl und Beton, sowie im Hochbau bei Massivdächern und Fassaden.

Franke am Comptoir in Lausanne Halle 4, Stand 451

Einladend und wirkungsvoll aufgemacht, erwarten uns auch diesmal neue, richtungsweisende Kücheneinrichtungen, die typisch sind für das weithin leuchtende Firmasignet FRANKE. Schon vor einem Jahr, als das zusätzliche Resten-Ausgussbecken in die Kombination einbezogen wurde, hätte man meinen können, die damals in allen Teilen erreichte Zweckmässigkeit sei kaum mehr zu überbieten. Und doch stellt der Sanitär-Fachmann immer wieder Neuheiten und Verbesserungen fest. Neben dem bereits sehr gut eingeführten Drei-Platten-Kochherd in der Kombination gilt das Interesse der Neuheit von der MUBA 1954, den stabilen, stetig mehr verlangten Unterbauten aus Metall. Der Wunsch vieler Kunden, ganze Kücheneinrichtungen — Spültisch, Rüstblock, Gas- und Elektroherd, Kühlschrank usw. — vom gleichen Lieferanten zu beziehen und das Garantie- und Zahlungssystem auf diese Weise wesentlich zu vereinfachen, hat die Firma Franke veranlasst, in erspriesslicher Zusammenarbeit mit den einschlägigen Spezialunternehmen und Sanitär-Installateuren diese Ideallösung herbeizuführen. Jedes Detail ist technisch durchdacht und tendiert auf Ausschaltung unnötiger Bewegungen. Die Kombinationen bestehen aus geräumigen Ober- und Unterbauten, in denen die Küchengeräte bequem Platz finden. Der lebendige Ausschnitt aus dem vielfältigen Fabrikationsprogramm zeigt uns im weitem Einzelspültische aus der umfassenden Grössenauswahl von 35 Varianten pro Kategorie, sowie eine grosszügige Spezialanlage, der die ausstellende Firma seit Jahren grösste Aufmerksamkeit schenkt. Auf jeden Fall ist der Franke-Stand ein Beweis von der rastlosen Initiative des Unternehmers, in der Gestaltung der modernen Küche das Ideal anzustreben und dem Kunden in jeder Beziehung zu dienen.



Filterdüsen

senken die Kosten Ihrer Filteranlage!

Nach eingehenden Studien und Versuchen haben wir in Zusammenarbeit mit Fachleuten der Wasserversorgung eine neue Filterdüse geschaffen, die eine ganz erhebliche Senkung der Kosten beim Bau von Filteranlagen für Trink- und Badewasser ermöglicht.

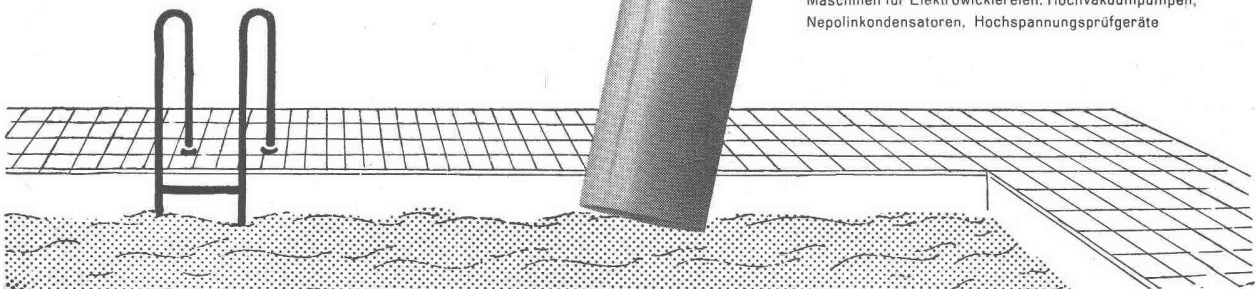
Die Vorteile dieser Düse sind:

1. Günstiger Anschaffungspreis
2. Einfache Montage (Einsetzen in vorbereitete Betonplatten)
3. Schlitzöffnung von nur 0,35-0,40 mm macht Stüttschicht überflüssig und reduziert Verstopfungsgefahr auf ein Minimum.
4. Wegfall der Stüttschicht, somit homogene Feinsand- Filterschicht von praktisch unbegrenzter Lebensdauer.
5. Die Filtermasse wird bis auf den Grund ausgenützt. Keine tote Zone am Filterboden.
6. Die Micafil Filterdüse ist korrosionsfest.
7. Die besondere Form der Micafil Filterdüse ergibt den günstigsten Druckverlust und damit die optimale Luftverteilung bei der Spülung.

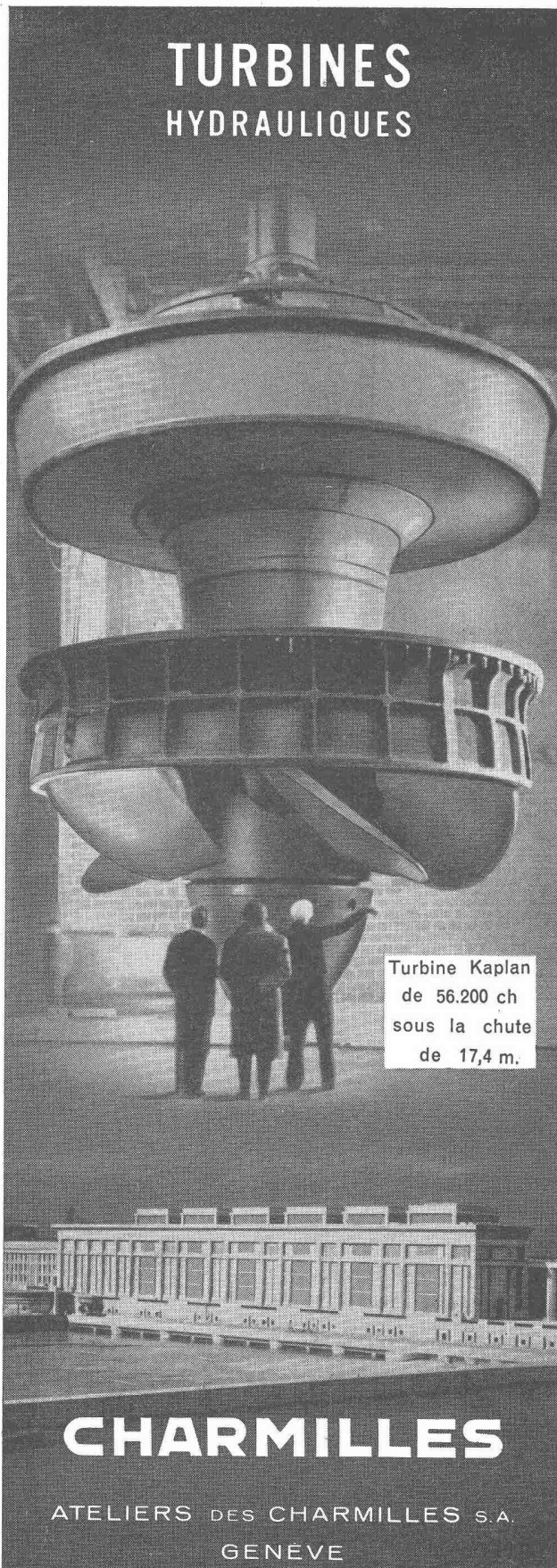
Verlangen Sie bitte unsere Mappe: „Die Micafil Filterdüse“ mit ausführlicher Beschreibung, Fotos und technischen Daten.

MICAFIL AG. ZÜRICH

Elektroisolationen, Durchführungen, Resoformpreßteile,
Maschinen für Elektrowicklereien, Hochvakuum-pumpen,
Nepolinkondensatoren, Hochspannungsprüfgeräte



TURBINES HYDRAULIQUES



Turbine Kaplan
de 56.200 ch
sous la chute
de 17,4 m.

CHARMILLES

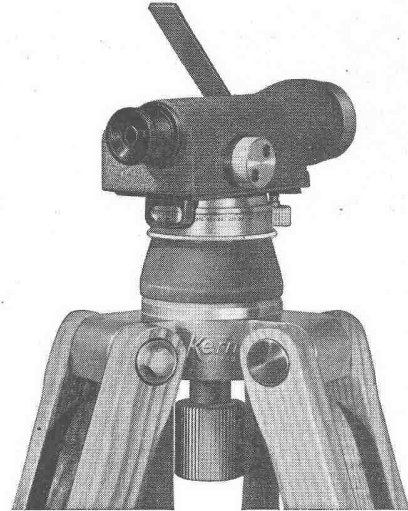
ATELIERS DES CHARMILLES S.A.
GENEVE

Einfaches Bau-Nivellier Kern GKO

Von P. Kern, Aarau

Die Firma Kern & Co. AG., Aarau, hat speziell für den Bauplatz ein neues Kern-Nivellier konstruiert, das GKO. Die Bedingungen, die ein solches Instrument erfüllen soll, können scharf umrissen werden: 1. Das Instrument muss zuverlässig und robust sein. 2. Rasches Arbeiten ist wichtig. 3. Das Instrument muss in der Handhabung einfach sein, damit es möglichst viele Leute auf dem Bauplatz bedienen können, ohne Vermessungsspezialisten zu sein. 4. Der Preis des Nivelliers soll niedrig sein.

Bei der Konstruktion des Baunivelliers Kern GKO wurden diese Forderungen weitgehend verwirklicht. Der Aufbau des Nivelliers ist einfach, da alle unnötigen Elemente ausgeschaltet sind. Die Bauteile aber, die das einwandfreie Funktionie-



Nivellier-Instrument GK O

ren des Instrumentes gewährleisten, sind sorgfältig durchgebildet. Die Anschaffung des Instrumentes lohnt sich zum Beispiel für die generelle Ausarbeitung eines Projektes, da das Arbeitstempo gross und die Genauigkeit genügend sind.

Wie bei allen Kern-Nivellieren bestehen Fernrohrkörper und Libellenträger aus einem Stück, wodurch grösste Stabilität der Justierung sichergestellt wird. An Stelle der üblichen Kippachse treten beim neuen Instrument zwei geschliffene Präzisionsstahlkugeln. Diese gewährleisten, zusammen mit der Feinkippschraube und einer starken Zugfeder, eine stabile Dreipunktauflage des Fernrohrkörpers auf dem Tragbalken.

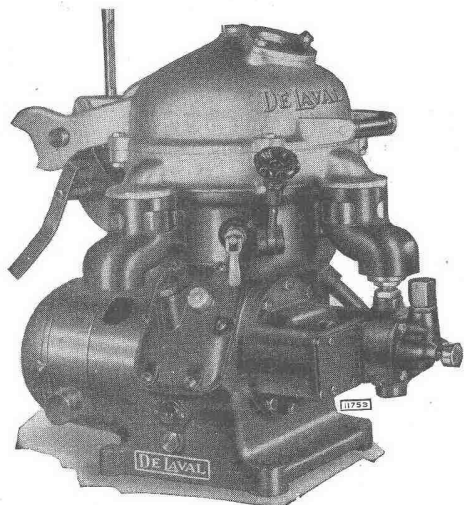
Das Instrument ist mit einem Gelenkkopf-Stativ ausgerüstet. Diese Kombination erfreut sich grosser Beliebtheit. Die zentrale Anzugsschraube des Statives dient dem Klemmen des Gelenkkopfes und zugleich der Befestigung des Instrumentes auf dem Stativ. Damit fällt eine spezielle Befestigungsvorrichtung des Instrumentes auf dem Gelenkkopf und somit ein Bedienungselement weg. Der Gelenkkopf ersetzt die sonst üblichen drei Fusschrauben und reduziert so die Zeit zum Grobhorizontieren auf ein Minimum. Das Stativ ist sehr leicht. Es wird sowohl mit festen, wie mit verschiebbaren Beinen geliefert, wobei beide Ausführungen eine genügende Standfestigkeit aufweisen. Der Gang der Stativgelenke kann reguliert werden. Beim Transport wird der Stativkopf mit einer Leichtmetallschutzkappe abgedeckt, die mit der Anzugsschraube gesichert wird.

Das Fernrohr ist mit Innenfokussierung versehen und dadurch staub- und wasserdicht. Es ergibt bei 18facher Vergrösserung ein helles, scharfes Bild. Die gesamte Fernrohroptik ist mit dem bewährten Kern-Anti-Reflexbelag versehen, der hart und reibfest ist. Diese AR-Schichten ergeben im praktischen Gebrauch eine Erhöhung der Bildhelligkeit und Verbesserung des Bildkontrastes. Die Distanzstriche auf der Strichplatte erlauben ein rasches Bestimmen von Distanzen. Die Konstanten sind: $K=100$ und $C=0$, das heisst die von den beiden Strichen auf der Latte begrenzte Strecke, in Zentimetern, ergibt direkt die Entfernung der Latte vom Instrumentenmittelpunkt, in Metern.

Die Grobhorizontierung des Instrumentes erfolgt mit dem Gelenkkopf nach der Dosenlibelle, die Feinhorizontierung mit der Kippschraube nach der Fernrohrlibelle. Beide Libellen können direkt oder über einen Metallspiegel beobachtet werden. Sie sind übersichtlich, und ihre Einstellungen sind gut kontrollierbar, was bei häufigem Standortwechsel von grossem Vorteil ist.

Horizontalklemme und Feinzielschraube sind ersetzt durch eine mässig reibende Rutschkupplung, die jedoch ein Einstellen von Seitenwinkeln mühelos erlaubt. Die Betätigung von Fokussiertrieb, Okular und Feinkippschraube kann bequem mit der gleichen Hand ausgeführt werden. Je nach Wunsch

Es macht sich bezahlt,



Schneidöl, lösliche Öl-Schleifpasten, Honschmiermittel, Waschpetroleum, Maschinenprüfstandöl und sonstige Schmieröle mit dem



Separator zu reinigen.

Die Anwendungsmöglichkeiten und die Arbeitsleistung des DE LAVAL-Separators sind so gross, dass heute über

90 000 Stück in Betrieb stehen.

Nähere Angaben, Referenzen, Lieferungsbedingungen usw. erhalten Interessenten gerne durch die

Generalvertretung für die Schweiz der Aktiebolaget Separator, Stockholm
für DE LAVAL Industrie-Separatoren und ALFA-LAVAL Wärmeaustauscher

WENGER & CIE., INGENIEURBUREAU, ZÜRICH

Bahnhofstrasse 77, Telephon (051) 23 63 26

SAURER

CM-Typenreihe

Lastwagen von 4—6½ t Nutzlast

Dreiseitenkipper mit 2½—4 m³ Brückinhalt

Schlepper für Anhängelasten von 50 und mehr Tonnen



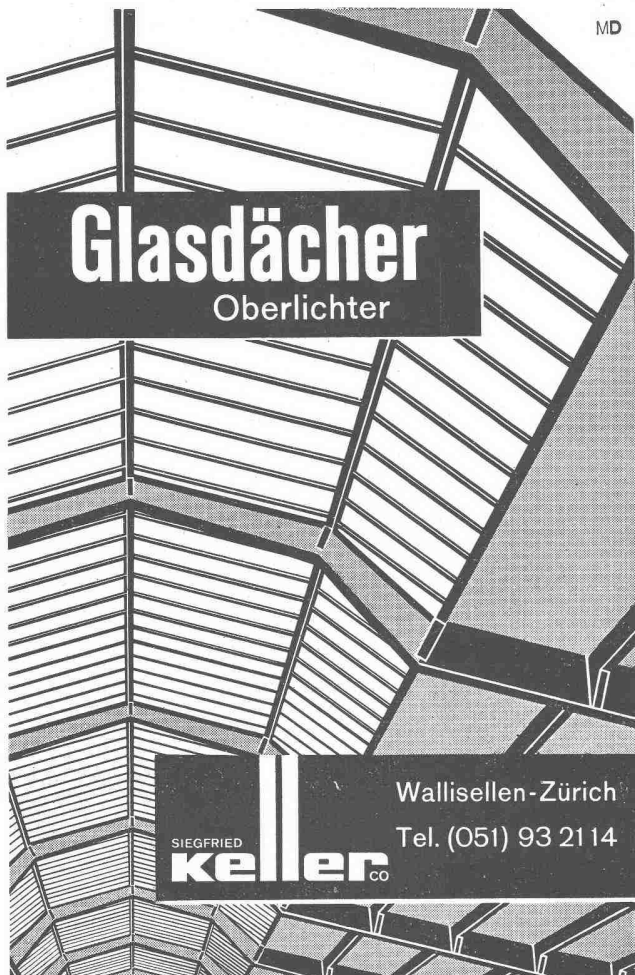
Die geländegängigen Saurer-CM-Fahrzeuge mit Allradantrieb sind auch für zivile Zwecke lieferbar. Sie arbeiten unter den schwierigsten Gelände- und Betriebsverhältnissen absolut zuverlässig und wirtschaftlich.

5 Strassengänge, 5 Geländegänge, Allradantrieb ein- und ausschaltbar, Differentialsperre, sehr kleiner Lenkradius.



Aktiengesellschaft Adolph Saurer * Arbon

Reparaturwerkstätten und Ersatzteillager in Arbon, Basel, Morges und Zürich



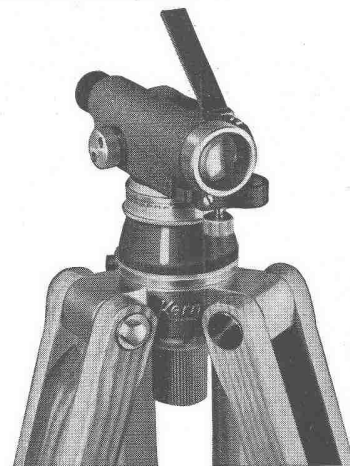
MD

Glasdächer

Oberlichter

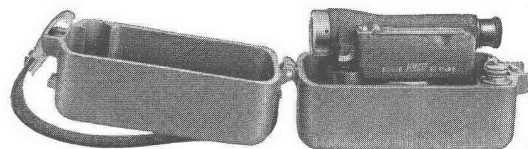
Wallisellen-Zürich
Tel. (051) 93 2114

SIEGFRIED
keller CO



Nivellier-Instrument GK O-C

wird das Instrument mit Horizontalkreis 400° oder 360° versehen. Er kann an einem randrierten Ring in jede beliebige Lage gedreht werden. Das Teilungsintervall beträgt 1°, bzw. 1g; die Ablesung erfolgt von der Okularseite her auf $\frac{1}{10}^0$ genau. Die Verpackung der GK O besteht aus zwei gleichen Spezialpresstoff-Hauben, deren eine als Boden, die andere als Deckel ausgebildet ist. Zusammengeklappt ergeben



Nivellier-Instrument GK O in Verpackung

sie einen Behälter von bequemer Form und gefälligem Aussehen. Des geringen Gewichtes und der kleinen Abmessungen wegen lässt sich das verpackte Instrument leicht mittragen.

Handhabung des Instrumentes. Das Nivellier wird dem Behälter entnommen und auf das Stativ aufgesetzt. Die Zentralanzugsschraube wird vorerst nur so stark angezogen, dass das Kugelgelenk durch die Druckfeder leicht geklemmt wird. In diesem Zustand lässt sich das Instrument mühelos nach der Dosenlibelle grobhorizontieren, worauf die Anzugsschraube mässig festzuziehen ist. Vor dem Feinhorizontieren werden zuerst durch Ein- und Ausziehen des Okulars die Strichplatte, und dann mit Hilfe des Fokussiertriebels das Fernrohrbild auf die anzuzielende Latte scharf eingestellt. Die Feinhorizontierung erfolgt mit der Feinkipperschraube nach der Fernrohrlibelle. Diese Feinhorizontierung muss vor jeder Ablesung neu erfolgen. Beim Verpacken wird das Nivellier einfach in den Behälter gestellt, wo es durch eine Feder festgehalten wird, der Deckel wird zugeklappt, verriegelt und eventuell mit dem Schlüssel gesichert.

Die Justierung dieses Kleinnivelliers ist ausserordentlich stabil. Es kann vom Benutzer selbst nachjustiert werden. Das Instrument hat auf dem Bauplatz seine Güte und Zuverlässigkeit bewiesen und sich rasch viele Freunde und Benutzer erworben. Weitere Angaben finden Sie im Prospekt GK 524 der Firma Kern & Co. AG. in Aarau.

Kunstharz-Platten «FORMICA»

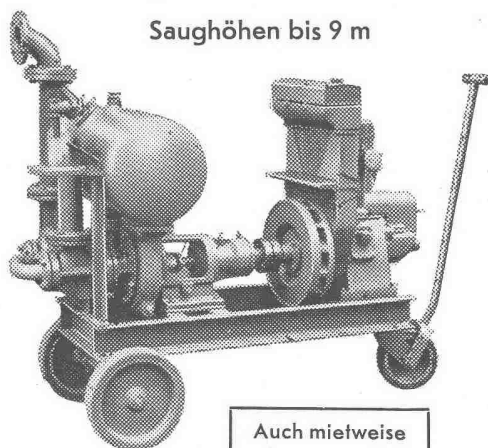
Formica, eine Platte aus plastischem Stoff gewalzt, wird seit einigen Jahren in den USA und in Europa reichlich verwendet. Es wird von der Firma Thomas de la Rue & Co. Ltd. (Abteilung für plastische Stoffe) in der neuen Fabrik in North Shields, Northumberland, hergestellt. Formica ist widerstandsfähig gegen Hitze, Wasser, Öl und Säure. Es besitzt eine harte, unzerkratzbare Oberfläche, welche sich auch durch Stösse nicht verändert und durch brennende Zigaretten und Zündhölzer ihren Glanz nicht verliert. Es wird mit den üblichen Werkzeugen vom Schreiner bearbeitet. Eisenbahnwagen wurden in vielen Ländern mit Formica versehen. Im Gebrauch hat es sich so widerstandsfähig und unverwundlich erwiesen, dass Reparaturen und Ersatz auf ein Minimum beschränkt sind. Formica wird in verschiedenen Dicken und Sorten hergestellt: von $\frac{1}{16}$ inch (1,5 mm) bis $\frac{5}{32}$ inch (3,75 mm); in fünf verschiedenen Farben, welche ein Aussehen wie Leinwand aufweisen, in 4 «onyx» mit einem Aussehen wie Marmor, in schwarz und in vielen Imitationen von Naturholz. Die Firma Thomas de la Rue ist gerne bereit, über alle Probleme, die sich bezüglich der Verarbeitung und Anwendung von Formica ergeben können, Auskunft zu erteilen. Sie befasst sich mit Forschungen und experimentiert laufend neueste Gebrauchsanwendungen von Formica.

Selbstansaugende ventillose

Baupumpen

System «Lauchener»

Saughöhen bis 9 m



Auch mietweise

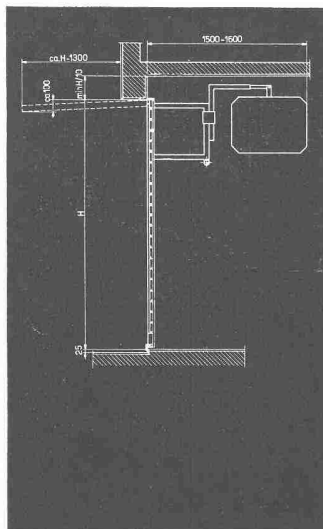
Leistungen 1—500 l/sek. Kein Bodenventil, Keine Klappe im Saugstutzen. Keine Hilfs-Vakuum-Pumpe. Jederzeitiges automatisches Ansaugen auch nach Lufteintritt im Saugrohr. Keine reibenden, sich abnützenden Dichtungsflächen, daher störungsfrei auch bei Schlamm-, Sand- und Kiesförderung.

Maschinenfabrik a. d. Sihl AG. Zürich

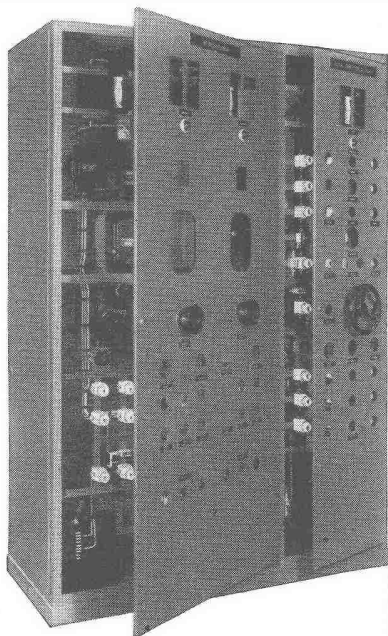
Gegründet 1871

Telephon (051) 23 35 14

GC Kipptor das geräuschlose Garagetor



Geilinger & Co. Winterthur



Schalttafeln und Hauptverteilanlagen

für Hoch- und Niederspannung

Kommandopulte

GEBRÜDER MEIER

ELEKTROMOTORENFABRIK AG.

Zypressenstrasse 71 **ZÜRICH** Tel. (051) 25 68 36

Filialwerkstätten: **Bern**, Sulgenauweg 31, Tel. (031) 5 57 86
Fribourg, 3, route des Dailletes, Tél. (037) 2 39 91

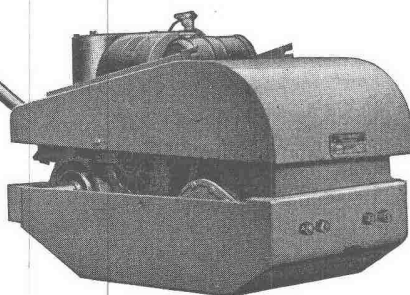
Pat. Bodenverdichter «Vibrosol»

Schweres Modell VST 8 mit Dieselmotor 13 PS

Leichtes Modell VS 6 mit Benzinmotor 6 PS



Neues Modell II VS 6



Zum Einvibrieren von Aufschüttungen, Strassenfüllungen, Geleise-Unterbauten, Kieskoffer und Steinbetten.

Unerreichte Verdichtung durch kombinierte Einwirkung von Gewicht und Vibration.

STORRER & CO ZÜRICH

Nachfolger **W. Schmidt**, Ing.

Postfach 24

Telephon (051) 32 77 22

Ein Tip für den Herrn...

Etwas abgespannt gegen Abend? Sie kommen nach sechs Uhr nach Hause. Richtig Appetit haben Sie noch nicht. Die Versuchung liegt nahe, bei einer kräftigen Zigarette auf den leeren Magen einen Apéritif zu geniessen.

So geht das natürlich auf die Länge nicht.

Unser Tip: Immer eine Schlackwurst im Haus haben! Ein Bissen hilft über den toten Punkt hinweg – besser als alles andere.

Beil



Luftkühlung, eine neue Entwicklung im Fahrzeug-Motorenbau

Selbst in Fachkreisen wird noch häufig über die Frage gestritten, ob Luftkühlung oder Wasserkühlung für Dieselmotoren vorzuziehen sei. Hierbei stellen die Vertreter jeder der beiden Richtungen eine Reihe von tatsächlich vorhandenen Vorteilen ihres Kühlsystems gewissen Nachteilen des anderen Kühlsystems gegenüber. Dem Laien, ja sogar manchem Spezialisten, fällt es schwer, die Vor- und Nachteile richtig gegeneinander abzuschätzen. — Greift man aus der grossen Zahl der Dieselmotoren die Grössenordnung von etwa 5 bis 250 PS mit Nenndrehzahlen von 1000 bis 3000 U/min heraus, die für Nutzfahrzeuge und zum Antrieb gewerblicher oder landwirtschaftlicher Maschinen und Geräte benutzt werden, so zeigt sich, dass der luftgekühlte Dieselmotor immer mehr an Boden gewinnt. Neben den seit vielen Jahren bekannten und bewährten luftgekühlten Deutz-Dieselmotoren, die auf der Technischen Messe in Hannover z. B. als Antrieb für sehr viele Kompressoren und Baumaschinen zu finden waren, waren acht weitere Firmen mit luftgekühlten Dieselmotoren vertreten. Einige Firmen, die mehrere Typen luftgekühlter Dieselmotoren anbieten, nähern sich damit dem Typenprogramm der luftgekühlten Deutz-Dieselmotoren, die zwei Zylindereinheiten (0,76 und 1,33 l/Zylinder) im Baukastenprinzip vom Ein- bis zum Zwölfzylinder Nennleistungen in der Grössenordnung von 8 bis 250 PS ausstellen.

Bei der Wasserkühlung wird der Motor mittels eines Wasserstromes gekühlt, der seinerseits durch den Fahrwind gekühlt werden muss, während doch die Luft als unmittelbares Kühlmittel verwendbar wäre. Dieser Umweg war entwickungsgeschichtlich gerechtfertigt, weil in den Anfängen des Motorenbaues Werkstoffe unbekannt waren, deren Wärmeleitfähigkeit und Festigkeit den Anforderungen luftgekühlter Motoren entsprochen hätten. Seit Leichtmetall-Legierungen bekannt und erprobt sind, ist die Weiterexistenz der Wasserkühlung in vielen Fällen nur aus dem Gesetz der Trägheit zu erklären. In Deutschland haben im Grosserienbau bisher nur die Klöckner-Humboldt-Deutz AG. und das Volkswagenwerk das Neue gewagt. Eine solche Umstellung der Fertigung auf völlig neue Typen bedeutet für ein Werk eine starke finanzielle Belastung, ganz abgesehen von den besonders hohen Entwicklungskosten luftgekühlter Dieselmotoren.

Welches sind nun die Vorteile der Luftkühlung gegenüber der Wasserkühlung? Der Fortfall des Wasserkreislaufes und seiner Elemente, also der Wassermäntel an den Zylindern und Zylinderköpfen, der Kühlwasserumlaufpumpe, der Rohrleitungen mit ihren Schlauchanschlüssen und des störungsanfälligen Wasserrückkühlers bringt nicht nur eine wesentliche Vereinfachung des Motors, sondern auch eine wesentliche Steigerung seiner Betriebssicherheit mit sich. Denn erstens sind diejenigen Maschinenelemente die besten, die man nicht braucht, denn sie können weder brechen, noch verschleissen, noch Betriebsstörungen verursachen, und zweitens ist das Wasser durchaus kein ideales Kühlmittel. Es gefriert bei 0° C, es verdampft bei 100° C und in grösseren Höhenlagen schon viel früher, es leckt an allen undichten Stellen, es ist nicht immer und überall zu ersetzen und es setzt schliesslich noch Kesselstein ab.

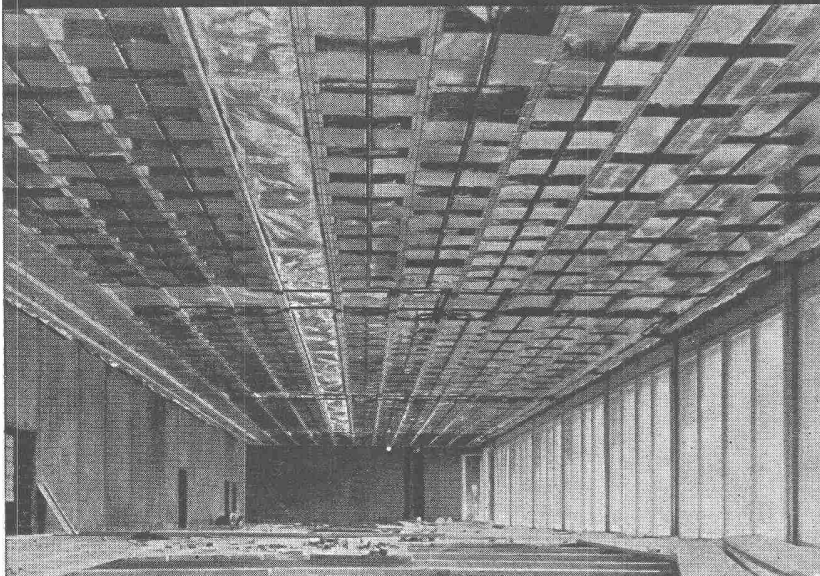
Während diese Vorteile der Vereinfachung und der Vermeidung von Schäden durch Frost, Undichtigkeit, Korrosion und Verdampfung auch dem Nichtfachmann geläufig sind, hat die unmittelbare Luftkühlung grundsätzliche Vorteile mit sich gebracht, die heute auch vielen Fachleuten noch nicht bekannt sind. Es zeigt sich, dass die Kühlung eines Motors, die bekanntlich bei jeder Verbrennungskraftmaschine nur ein notwendiges Übel ist, mit unmittelbarer Luftkühlung besser in gesunden Grenzen gehalten werden kann als mit Wasserkühlung. Die höhere Temperaturlage, die ein luftgekühlter Motor, insbesondere im Zylinderkopf und an den Zylinderrohren sofort bei Inbetriebsetzung und später bei allen Belastungen annimmt, ergibt ein leichteres Anspringen, schnellere Betriebsbereitschaft, geringeren Kraftstoffverbrauch, insbesondere bei kleiner Belastung, geringeren Schmierölverbrauch, infolge längerer Haltbarkeit des Oeles und geringeren Zylinderverschleiss.

Das leichtere Anspringen rührt daher, dass die Verbrennungsluft infolge einer besonderen Ausbildung des Zylinderkopfes und der Deutz-Wirbelkammer eine höhere Verdichtungs-Temperatur erreicht als bei Wasserkühlung. Durch den Wegfall der grossen Wassermasse, die beim wassergekühlten Motor nach dem Anfahren erwärmt werden muss, wird der luftgekühlte Motor wesentlich schneller betriebswarm. Da die Brennräume auch bei kleiner Belastung heisser sind als bei Wasserkühlung, ist die Verbrennung in diesem für Traktoren und Lastwagen sehr häufigen Belastungsgebiet besser als bei wassergekühlten Motoren und der Verbrauch niedriger. Der Streckenverbrauch von Kraftfahrzeugen mit luftgekühltem Motor ist daher, insbesondere bei wechselnder Fahrt oder häufiger

GEGEN KÄLTE UND WÄRME MIT



ISOLIEREN



Das ALFOL Isolier-Verfahren mit Aluminium-Folien hat sich bei Strahlungsheizungen hervorragend bewährt. ALFOL verhindert Strahlungsverluste in einzigartiger Weise.

ALFOL, seit 20 Jahren mit Erfolg angewendet, ist **unbrennbar, ungezieferfrei, staubfrei, fäulnisfrei, geruchlos, nicht hygroskopisch, praktisch gewichtlos.**

Verkauf, Beratung und Montage durch

INGENIEURBUREAU DR. ING. M. KOENIG, ZÜRICH 1

Tiefenhöfe 8 / Paradeplatz 5

Telefon (051) 23 97 50

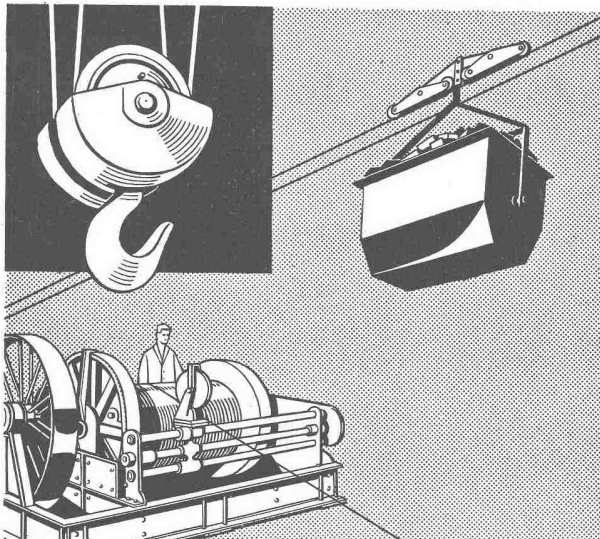


Holz-wurmbe-fall ist eine Krankheit, die geheilt werden muss. ARBEZOL-SPEZIAL ist das geeignete Mittel dazu, weil es sowohl heilend wie auch vorbeugend wirkt. ARBEZOL-SPEZIAL vergast und vertilgt durch den tief wirkenden Gasanteil schon im Holze tätige Larven sowie lähmt und vergiftet wegen der Kontaktgiftwirkung die anfliegenden Käfer bereits vor der Eiablage. • Dieses im Gebrauch wohlfeile Hochleistungs-Holzschutzmittel enthält den weltberühmten Wirkstoff DDT. Wie die andern ARBEZOL-Präparate ist auch ARBEZOL-SPEZIAL ein schweizerisches Holzschutzmittel, das nicht nur im Inland, sondern ebenfalls in andern Staaten in stetig steigendem Masse verwendet wird. • Holzschutz ist unsere einzige, ausschliessliche Tätigkeit, der wir unsere ganze Aufmerksamkeit widmen. Benützen Sie unsern kostenlosen Beratungsdienst. Wir stehen Ihnen gerne zur Verfügung.

A. BENZ & CIE. Holzkonservierung ZÜRICH 2/38

Renggerstrasse 56

Telephon (051) 45 34 34



Transportanlagen Hebezeuge

Seit mehr als 30 Jahren sind wir in diesem Spezialgebiet tätig und bieten Gewähr für gute Anlagen.

Maschinenfabrik **L. E. Küpfer** Steffisburg



Bau-Nivellier- Instrument GKO

Neu, einfach und bequem in der Handhabung. Das leistungsfähige Präzisions-Instrument zu einem günstigen Preis.
Prospekt GK-524

Kern
AARAU

figen Stillständen, niedriger. Aber auch die höhere Temperaturlage bei grosser Belastung hat wesentliche und selbst die Konstrukteure überraschende Vorteile mit sich gebracht! Es ist allgemein bekannt, dass Europa seit Beendigung des Weltkrieges mit Kraftstoff versorgt wird, der aus Erdöl aus dem Nahen Osten gewonnen wird. Diese Kraftstoffe enthalten aber mehr als das Doppelte an Schwefel gegenüber früher. Nur bei hohen Zylinderwand-Temperaturen ist es zu vermeiden, dass der verbrannte Schwefel sich in Form von schwefliger Säure niederschlägt und eine Zersetzung des Schmieröles und einen starken Verschleiss des Zylinderraumes verursacht. Die Erfahrungen von Deutz haben ergeben, dass die Lebensdauer ihrer luftgekühlten Zylinderrohre mindestens das Doppelte gegenüber den wassergekühlten beträgt, und dass eine Erneuerung des Schmieröles frühestens nach der doppelten Kilometerzahl erforderlich ist. Da das Wasser schon bei 100 Grad Celsius verdampft, kann man bei wassergekühlten Motoren durch Thermostaten auch nicht annähernd dieselbe Wirkung erzielen wie mit Luftkühlung. Es wäre erforderlich, den ganzen Wasserkreislauf unter Druck zu setzen, was jedoch seine Störungsanfälligkeiten noch weiter erhöhen würde.

Ein weiterer Vorteil der luftgekühlten Dieselmotoren liegt in ihrer Bauart. Sie haben nicht nur einzelne Zylinderköpfe, sondern auch einzelne, leicht auszubauende Zylinder, so dass alle Reparaturen in wesentlich kürzerer Zeit ausgeführt werden können, als bei den üblichen Motoren mit Wasserkühlung. Als einziger Nachteil der Luftkühlung muss zugegeben werden, dass infolge der fehlenden Geräuschdämpfung durch den Wassermantel die Motoren etwas lauter gehen als die wassergekühlten. Magirus-Deutz hat aber in diesem Jahre auch hierin bedeutende Verbesserungen erzielt, so dass nunmehr das Motorengeräusch in der Fahrkabine nicht grösser ist als bei Wasserkühlung.

Ausser Deutschland haben vor allem England und Amerika in den letzten Jahren mehrere neue luftgekühlte Motoren herausgebracht, die sich bestens bewähren. In der Schweiz hat die Schweizerische Lokomotivfabrik in Winterthur kürzlich die ersten luftgekühlten Motoren auf den Markt gebracht.

Strassenunterhalt im Winter

Schon beim Bau der Strassen wird eine möglichst grosse Oberflächenrauigkeit angestrebt, soweit dies mit Rücksicht auf Fahrbahn und Reifenabnutzung möglich ist. Diese Oberfläche ist aber nur wirksam, solange sie mit dem Reifen in Kontakt steht. Ist sie mit Eis, Schnee oder Schneematsch bedeckt, so ist entweder die Deckschicht zu entfernen oder eine neue, griffige Oberfläche zu schaffen. Für das Entfernen von Eisschichten auf der Strassenfläche sind schon die verschiedenartigsten Versuche durchgeführt worden, doch hat sich bis heute noch kein wirtschaftliches Verfahren herauskristallisiert. Die bis heute am meisten angewandte Art der Bekämpfung der Gleitgefahr bildet das Streuen von Sand oder Splitt. Je nach den Bedürfnissen werden sehr verschiedene Anforderungen an die Streumaschinen gestellt, wie an den nachfol-



Bild 1. Tellersandstreuer mit Motor

genden Erzeugnissen der Firma U. A m m a n n A G., Langenthal, gezeigt werden soll. Von allen Streuapparaten wird gefordert: 1. dass sie sich rasch und einfach am Streufahrzeug befestigen lassen, denn er muss innert kürzester Frist eingesetzt und nach Erledigung seiner Aufgabe sofort wieder vom Fahrzeug getrennt werden können, damit dieses für andere Arbeiten zur Verfügung steht. 2. dass sie nicht zu kompliziert und teuer sind, denn die Streuapparate müssen in grösserer Anzahl eingesetzt werden, um innert nützlicher Frist wenigstens die wichtigsten Strassen gleitfrei zu machen.

Der Tellersandstreuer mit Motor für den Grosseinsatz (Bild 1) lässt sich an jedem Kipplastwagen nach Entfernen der Rückwand lediglich durch Festklemmen befestigen. Die Kippbrücke wird angehoben bis zu einer Nei-

UTO-HEBEZEUGE

leistungsfähig

wirtschaftlich



Wir bauen:

Krane

Transportanlagen

Elektrozüge

Aufzüge

Schindler-Aufzug- u. Uto-Kran-Fabrik AG.

Zürich 9/48

Tel. (051) 52 53 10

UTO - KRANE

GEBRÜDER RÜTTIMANN

Aktiengesellschaft für elektrische Unternehmungen

ZUG

Telephon (042) 4 11 25

Spezialgeschäft für Frei- und Kabelleitungen jeder Art

Schwebbahnen - Trolleybus- und Bahnleitungen

gung, die dem Böschungswinkel des Streugutes entspricht. Bedienung: ein Mann zum Einstellen der Streubreite, Ein- und Auskuppeln des Motors und Einstellen der Streumenge je nach Geschwindigkeit des Fahrzeuges und Beschaffenheit der Fahrbahn. Der Streustrahl geht nach hinten und nach links, so dass das Fahrzeug am rechten Strassenrand fahren kann und den Verkehr nicht hindert. Dank der grossen Streubreite (bis 20 m) eignet es sich nicht nur für Strassen, sondern auch für Flugzeug-Startpisten, Plätze usw. Speziell für Flugpisten ist eine Sonderausführung dieses Motorsandstreuers, die zum Wahlweisen Streuen von Sand und Salz dient. Dem Salzstreugerät ist eine Vorrichtung zum Zerkleinern von Knollen vorgeschaltet.

Der Anhängersandstreuer (Bild 2) kann an jedem Fahrzeug mit Ladebrücke angehängt werden; das Streumaterial wird von Hand in den Trichter geschaufelt. Der Streuteller wird durch die Laufräder angetrieben. Durch Umlegen des

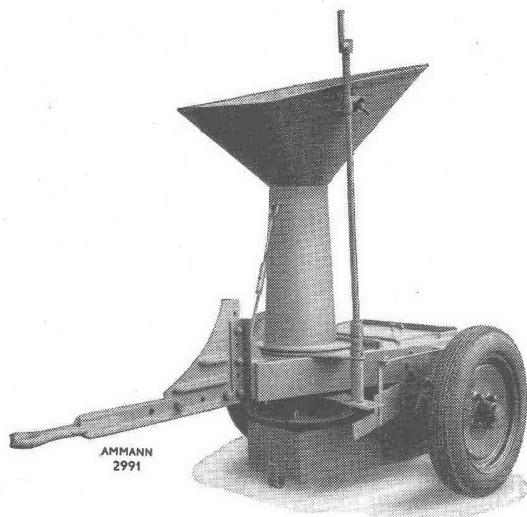


Bild 2. Anhängersandstreuer

Antriebsriemens lassen sich zwei verschiedene Geschwindigkeiten einstellen, so dass auch bei langsamer Fahrt des Streufahrzeuges, z. B. bei Steigungen oder innerorts, die volle Wurf-

weite erreicht werden kann. Wenn ein Kipplastwagen zur Verfügung steht und das Anbringen eines Trichters in der Rückwand der Brücke in Kauf genommen wird, lässt sich mit einer Spezialausführung mit kurzem Trichter sehr wirtschaftlich arbeiten. Die Brücke wird gekippt und das Material fliesst, wenn notwendig durch den Bedienungsmann gesteuert, von selbst in den Trichter. Die selbe Maschine, jedoch mit verfeinerter Dosierungseinrichtung ausgerüstet, kann auch zum Streuen von Tausalzen Verwendung finden.

Der Sandstreuer zum Einstecken in die Wagenbrücke bietet den grossen Vorteil, dass er vor die Hinterräder streut und damit das Streufahrzeug selbst gegen Gleiten schützt, was besonders auf Gebirgsstrecken wichtig ist. Der Sandstreuer besteht in der Hauptsache aus einem Einfülltrichter mit verlängertem Rohr und unten angebrachtem Streuteller. Letzterer wird mittels einer Handkurbel in Rotation gesetzt. Zur Bedienung braucht es ausser dem Fahrzeugführer zwei Mann: einen zum Drehen der Handkurbel und einen zum Einfüllen des Streumaterials in den Trichter. Der Sandstreuer lässt sich rasch auf dem Gefährt montieren und ebenso rasch wieder abmontieren. Am Fahrzeug selbst ist lediglich ein Loch von 10 cm Durchmesser an entsprechender Stelle der Ladebrücke vorzusehen. Dieses wird bei Nichtgebrauch durch einen Abschlussdeckel verschlossen.

Der Flächensandstreuer zum Aufhängen an der Lastwagenbrücke ist eine einfache Konstruktion ohne mechanische Teile, die zu Störungen Anlass geben könnten. Das Streumaterial wird von der Wagenbrücke in den Trichter geschaufelt und gelangt durch die fächerartige Vorrichtung gleichmässig auf die Strasse. Die Menge kann reguliert werden.

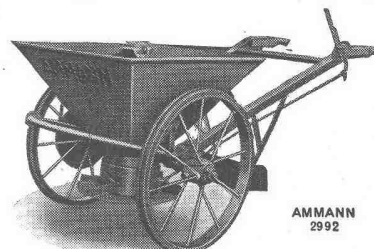


Bild 3. Hand-Streukarrette

Bei der Handstreukarrete für Trottoirs usw. (Bild 3) wird der Streuteller von einem Rad über eine Kette angetrieben. Die Streumenge kann während der Fahrt ver-

UNSERE BAUSPEZIALITÄTEN

*

ROLLADEN IN HOLZ UND METALL
JALOUSIELADEN
SONNENSTOREN
LAMELLENROLLSTOREN «SOL-FLEX»
LAMELLENRAFFSTOREN «REFLEX»
GARAGENTORE
ROLL- UND SCHERENGITTER
TÜR- UND FENSTERZARGEN
METALLFENSTER
SCHAUFENSTER- UND EISEN-
KONSTRUKTIONEN
LUFTSCHUTZTÜREN
KLEIDERSCHRÄNKE

VERLANGEN SIE UNSERE AEUSSERSTEN PREISE!

*

FILIALEN IN:
BERN TELEPHON (031) 7 57 80
ZÜRICH TELEPHON (051) 24 16 59
LUZERN TELEPHON (041) 2 98 27
LAUSANNE TELEPHON (021) 23 45 47

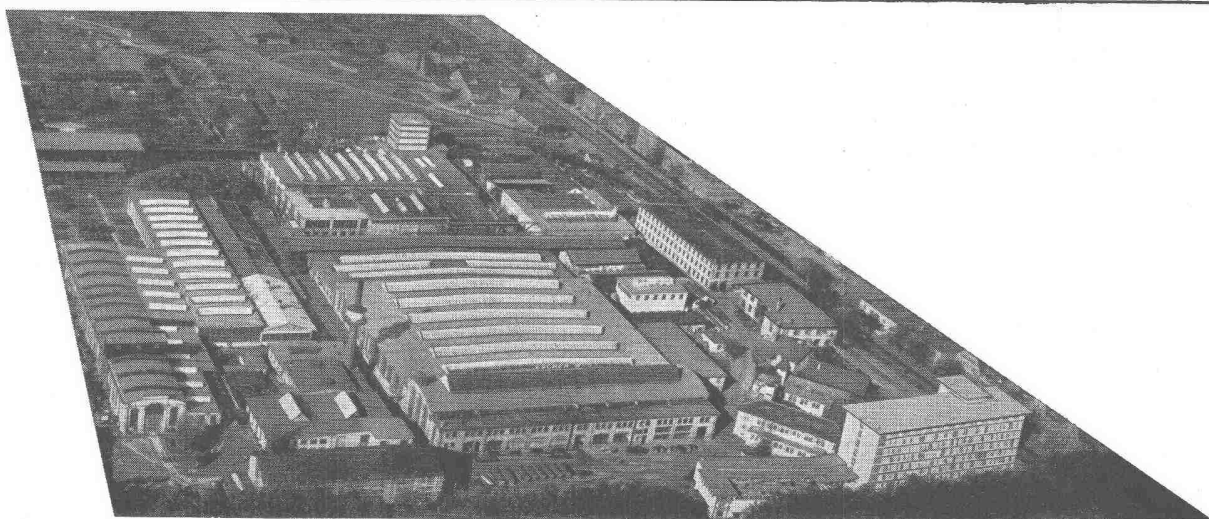
HARTMANN

HARTMANN & CO. AG., BIEL
ROLLADENFABRIK UND METALLBAU TEL. (032) 2 77 37

Zähneschleifen an eingesandten Stirn- und Schraubenrädern

Geschliffene Zahnräder
Sauter/Bachmann & Cie.
Zahnräderfabrik
Netstal Gl.

ESCHER WYSS



ALLE TURBOMASCHINEN

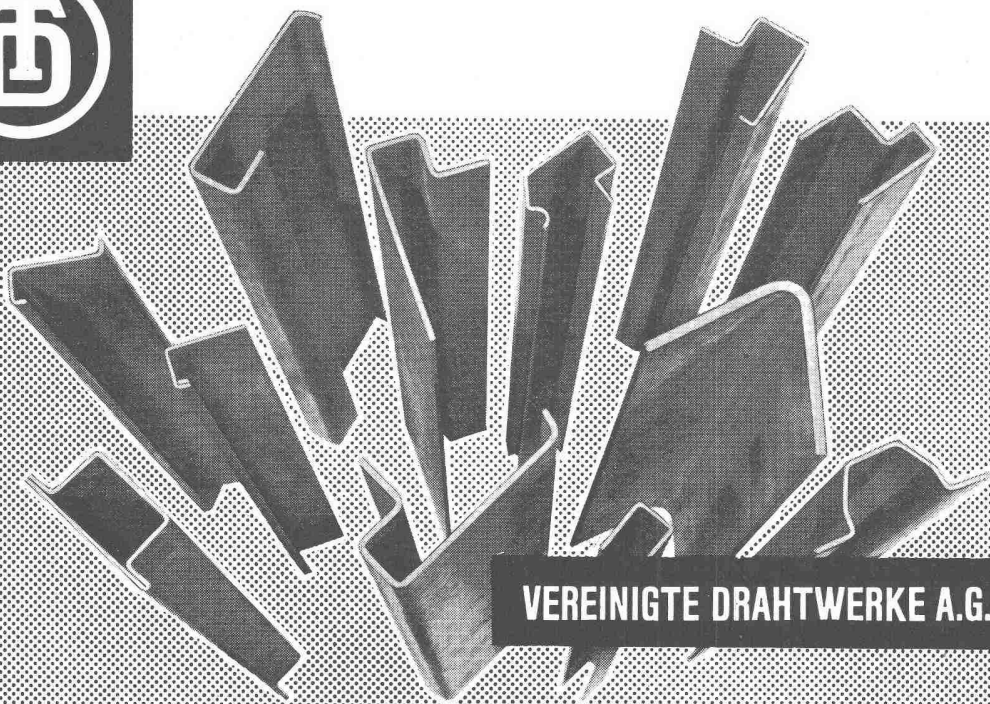
Wasserturbinen
Dampfturbinen
Gasturbinen
Turbopumpen
Turbokompressoren
Eindampfanlagen
Industriezentrifugen

Wärmepumpen
Kältemaschinen
Dampfkessel
Zementmaschinen
Gießereierzeugnisse
Kesselschmiede- und
Rohrschlossereiarbeiten

ESCHER WYSS AG ZÜRICH TEL. (051) 420120

Bau- und Konstruktionsprofile

Abgekantete Profile aus Eisen- und Stahlblech, in
Längen bis 4 m, in Stärken von 1—8 mm



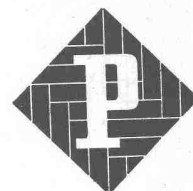
VEREINIGTE DRAHTWERKE A.G. BIEL

Parkett, der gediegene Bodenbelag seit Jahrhunderten

Parkett lässt sich leicht reparieren

Das Fachgeschäft ist in der Lage, stark beschädigte Stellen ohne grosse Kosten zu ersetzen. Wird der ganze Boden nachher abgezogen, präsentiert er sich wieder wie neu.

Wenden Sie sich für Auskünfte an den Verband Schweizerischer Parkettfabrikanten und Vereinigung der Parkettgeschäfte, Postfach, Solothurn 2



Parkett, der dauerhafte und warme Bodenbelag

HÄNY

Patent-Hochleistungs-Filteranlagen

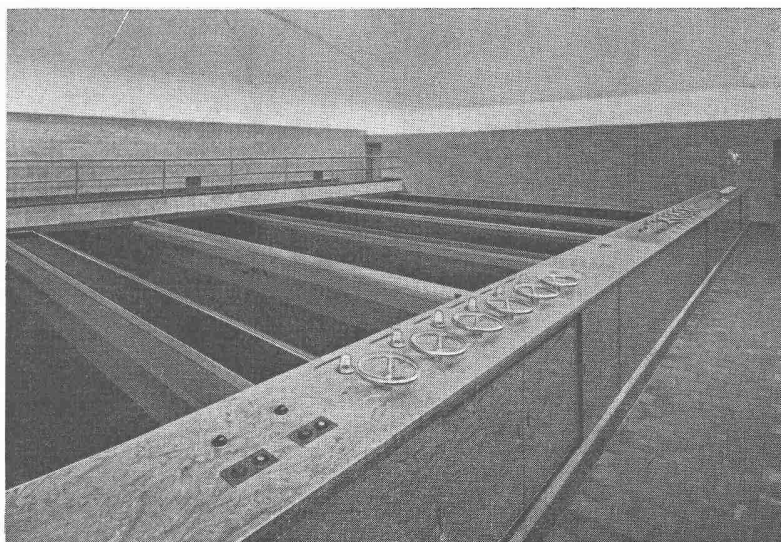
für

See-, Grund- und Flusswasser Filteranlagen für Schwimmbäder

Filterdüsen aus Metall, Keramik
und Kunststoff

Hydraulische Steuerungen für Filter-
anlagen

HÄNY & CIE., Pumpenfabrik Meilen



Ausschnitt aus einer offenen Filteranlage

WANNER- Ventilationsanlagen

für

Kinos, Theater, Verwaltungsgebäude,
Spitäler, sowie für alle gewerblichen
und industriellen Bauten

Beratung und Ausführung durch:
WANNER & Co. A.-G. Maschinenfabrik HORGES

Tel. (051) 92 47 41

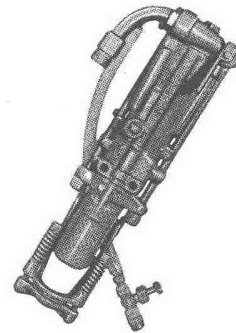
MEUDON Pressluftwerkzeuge



Pickhammer, Typ P 107

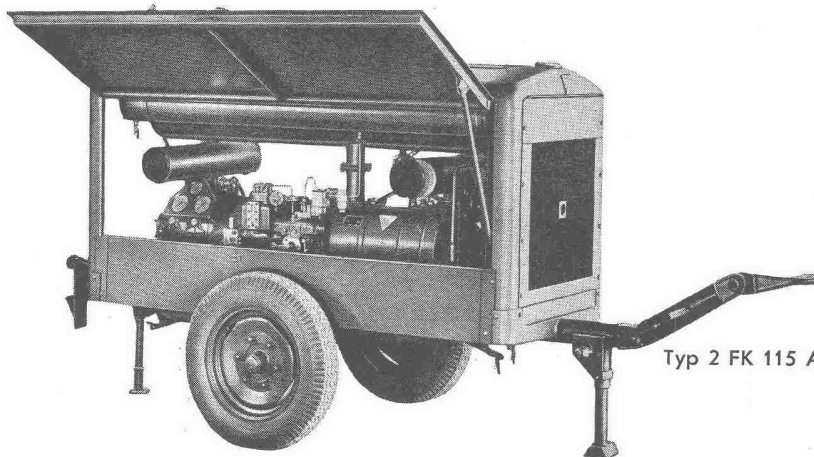


Abbauhammer, Typ CB 60 A



Bohrhammer, Typ S. P. I.

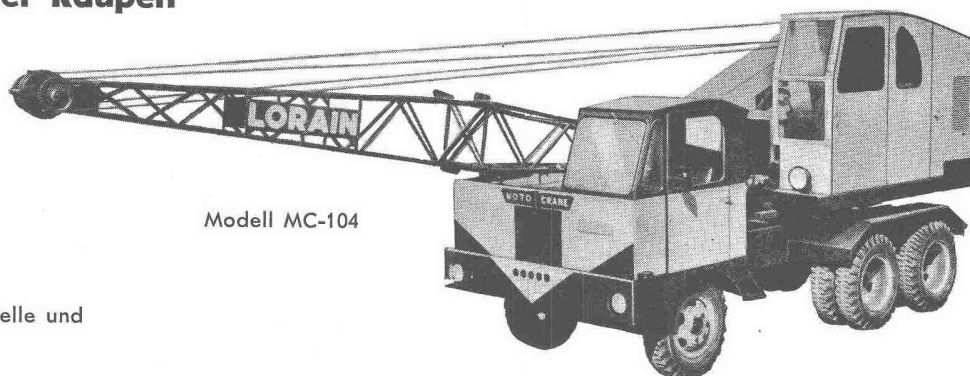
JUNKERS Freikolben-Dieselskompressoren



Typ 2 FK 115 A

mehrere Modelle
kurzfristig lieferbar
günstig im Preis

LORAIN Bagger auf Pneus oder Raupen



Modell MC-104

180 verschiedene Modelle und
Ausrüstungen

Auskünfte und Prospekte durch die Generalvertretung:

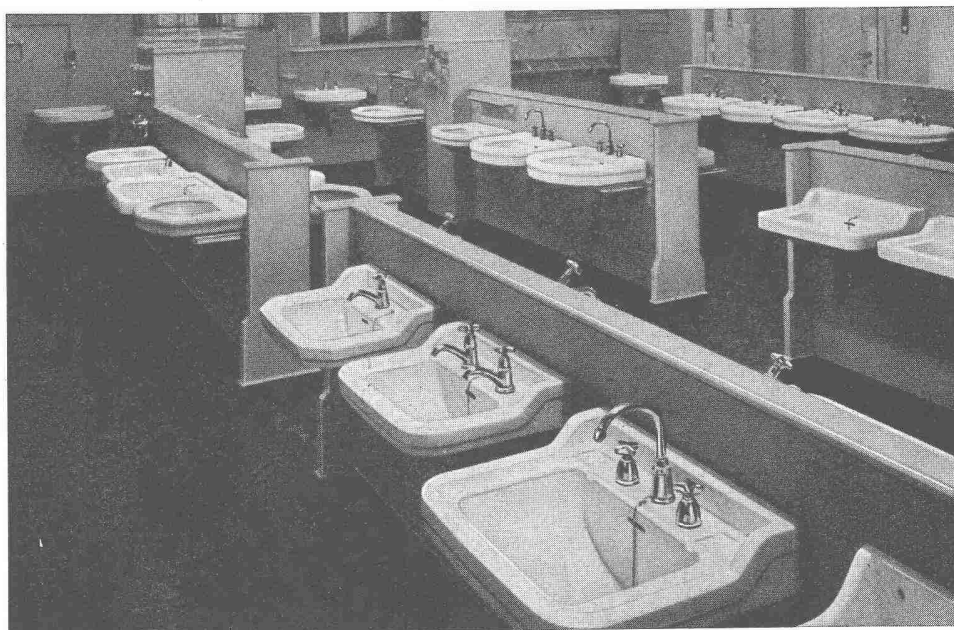
ZÜRICH



Löwenstrasse 11
Telephon (051) 25 54 38

SANITÄR
Kuhn

Zur Apparatwahl die
neuzeitlich und modern
eingerichteten Ausstel-
lungen in Zürich und
Basel



Sanitäre Apparate en gros **Siebenmann, Hemmeler & Co.**

Zürich Sihlquai 75 Telefon 051 - 42 22 55 Basel Missionsstrasse 39 Telefon 061 - 22 37 70

Das Problem

LUFT

beschäftigt vielerorts auch den Archi-
tekten. — Uebertragen Sie uns diese
Sorge, wir suchen immer nach der
günstigsten Lösung.

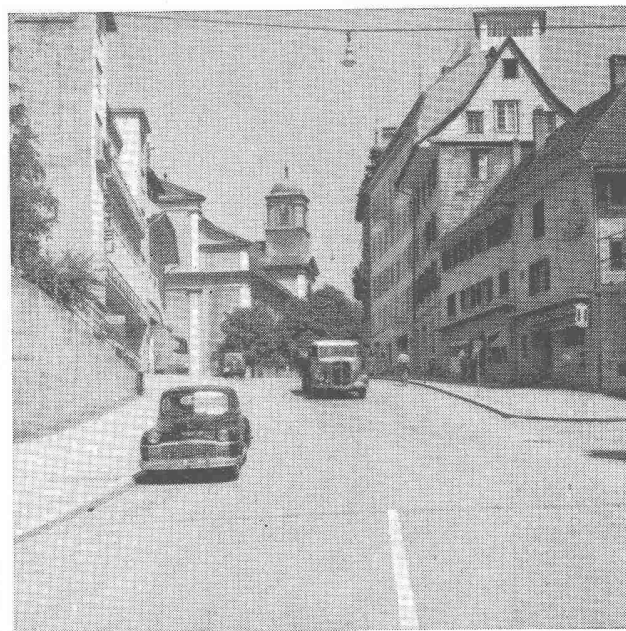
**Klimaanlagen
Luftheizung
Luftbefeuchtung
Lufttrocknung
Entnebelung
Luftfiltrierung
Ventilationen jeder Art**

Referenzen in der ganzen Schweiz.
Wir kommen gerne auch zu Ihnen.



WERA-Apparatebau AG. Bern

Gerberngasse 23/33, Tel. (031) 3 99 11



Mühlegasse Olten, Steilrampe mit Bitumen-Rauhbelag

Stuag

*Schweiz. Strassenbau- und
Tiefbau-Unternehmung A.G.*



SIG Lifter mit Ziegelklemmvorrichtung

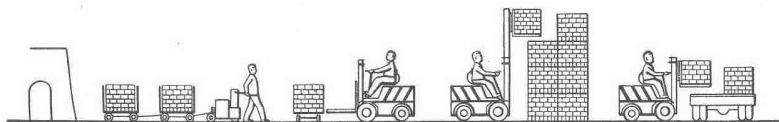
für jede normale Backsteingrösse

Die vollhydraulische Hub-, Kipp- und Seitenschubvorrichtung ist mit Einhandbedienung in gewünschter Bewegung, Geschwindigkeit und ausgeübter Kraft stufenlos und sanft regulierbar und ermöglicht ein rasches und präzises Aufnehmen und Abstellen der Last.

Tragkraft 1200 bis 2600 kg. Hubhöhen bis 3,4 m und mehr. Spezialrahmen mit vollem Freihub, Pneubereifung, Batterie-, benzinelektrischer oder Dieselmotor-Betrieb. Gut auswechselbare Zusatzausrüstungen wie hydraulische oder mechanische Schaufelkipmulde, Hubgabeln usw.

Ausserordentlich wendig, minimale Abmessungen.

Verlangen Sie Offerte und Vorführung, wir beraten Sie gerne in sämtlichen Transportfragen.



**Schweizerische
Industrie-Gesellschaft
Neuhausen am Rheinfall**



Haushaltsmodell „V“

Die Tendenz ist klar:

Stufenlos!

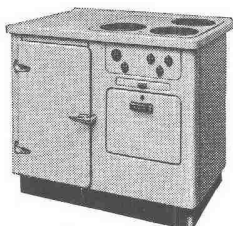
Die REGLA-Kochplatte (ein ELCALOR-Patent)

ist ein wirkliches Wunder der Technik • stufenlos regulierbar wie die Flamme • bei weitem rascher als alle bisherigen gewöhnlichen Schnellplatten • gegen die Risiken der Ueberhitzung infolge versehentlichen Leergangs automatisch gesichert • merklich sparsamer als gewöhnliche Kochplatten.

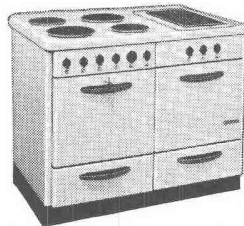
Welcher wird Ihr ELCALOR sein? —————



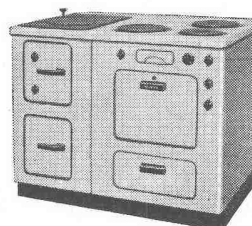
ELCALOR AG. AARAU
Telephon (064) 2 36 91



Kühlschrank-Herd-Kombination



Neuer Herrschaftsherd



Kombiherd (Elektr. und Holz)



Schützen auch Sie Ihr gesundes Holz

schon auf dem Abbundplatz
gegen Hausbock und Schwamm mit

OSMOL WB4

das tief eindringende und auf die Dauer
wirkende Holzschutzmittel.

*Bitte verlangen Sie Prospekt und Ge-
brauchsanweisung. Kostenlose Beratung
in allen Fragen des Bauholzschutzes.*

HOLZSCHUTZ AG. LIESTAL

Tel. (061) 7 36 93

5

Stahl-Bau

**Stahlbauten werden —
wie keine anderen
Bauten — in höchster
Übereinstimmung mit
der Berechnung
konstruiert. In allen
Teilen ist die
vorgeschriebene
Sicherheit — exakt nach-
weisbar — vorhanden**

Stahlberatungsstelle der Schweiz Zürich 39 Schanzengraben 25 Tel. (051) 25 35 40

stellt werden. Der Behälter fasst rd. 100 Liter und ist genau über der Achse angeordnet, so dass der Bedienungsmann kein Gewicht zu tragen hat. Räder und Bedienung bewegen sich auf der schon bestreuten Fläche, so dass ein Ausgleiten nicht zu befürchten ist. Zur Beschleunigung der Arbeit oder bei Steigungen kann an dem Rohrbogen ein Seil befestigt werden, um die Karre mit Jeep oder anderem Traktionsmittel zu ziehen.

Neue praktische Ladebühne

Ladearbeiten und Transportwege verursachen in allen Betrieben grosse Kosten. Durch Sackkarren, Handwagen, Transportgeräte usw. wird manche Erleichterung erzielt, doch ist das Verladen von Stückgut auf Lastkraftwagen, Waggons und andere Fahrzeuge immer anstrengend und zeitraubend, auch wenn Rampen zur Verfügung stehen. Zur Erleichterung dieser Arbeit wurde eine Rampe geschaffen, die einen Mitnehmer hat. Dieser ist das Neuartige und das Kernstück

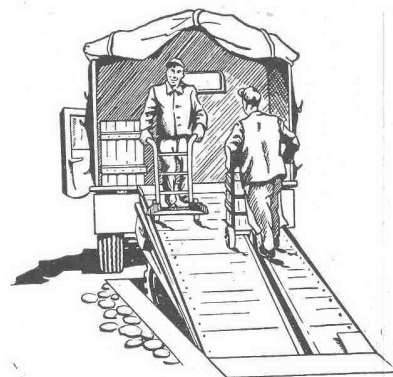


Bild 1. Stationäre Ladebühne (Moser, Bern)

der Ladebühne. Er sitzt auf einer Kette, welche unter der Plattform der Ladebühne läuft. Die Plattform hat auf der rechten Seite einen Schlitz, durch den der Mitnehmer nach oben geführt wird. Er zieht und schleppt Lasten, in dem er hinter die Achse des Transportwagens fasst. Infolgedessen hat das Ladepersonal nur noch die Aufgabe, den Transportwagen zu führen und zu lenken. Auf Bild 1 ist eine ortsfeste, auf Bild 2 eine fahrbare Ladebühne abgebildet. Am Bühnenanfang befindet sich eine Bodenplatte, so angeordnet, dass sie immer vom Rad der Sackkarre oder des Transportwagens überfahren wird. Dadurch wird die Mitnehmerkette in Bewegung gesetzt. Die Laufgeschwindigkeit der Mitnehmerkette ist einem bequemen, doch zügigen Gang angemessen. So können stündlich

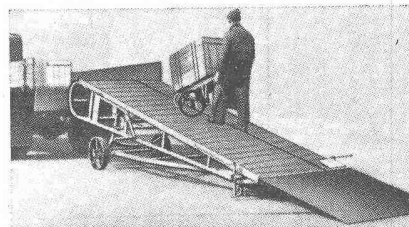


Bild 2. Fahrbare Ladebühne (Moser, Bern) für jede Lastwagen- und Waggonhöhe einstellbar

300 Transportfahrten mit Lasten bis zu mehreren 100 kg und Hubhöhen bis 1,5 m durchgeführt werden. Auch zum Abladen schwerer Lasten eignet sich unsere Ladebühne. Denn oben befindet sich dafür ein Spezial-Fusschalter, der den Mitnehmer ca. 0,5 m zurücksetzt. Die Achse des Transportgerätes wird gegen den Mitnehmer gelehnt und das Gerät langsam von der Mitnehmerkette herabgelassen. Die einfache elektrische Schaltung ermöglicht einen steten Wechsel im Auf- und Abtransport. Lieferant: Gebr. Moser & Cie., Bern, Schwarztstrasse 101.



Sanitäre Apparate Armaturen

Verlangen Sie unseren Katalog. Lieferung prompt ab unserem Lager. Sehr vorteilhafte Preise.

Forster & Bucher, Zürich 10

Nordstrasse 152

Telephon (051) 26 67 37

Freier Schweizer Grosshandel in Armaturen und sanitären Apparaten.

MANCINI & MARTI

BELLINZONA

Uffici: Tel. (092) 5 31 34

Viale Stazione 11

IMPRESA COSTRUZIONI

Magazzino e officina:

CASTIONE

Tel. (092) 5 12 28

**Scavi meccanici - Noleggio Bagger e rulli compressori - Pavimentazioni stradali
Guniti - Lavori in genere - Lavori subacquei - Sondaggi**



Clichés
Fotos · Retouchen
Lieferant der anerkannten Qualitäts-
Clichés der Schweizer Bauzeitung

ANDERSON & WEIDMANN
Zürich 5 · Traugottstr. 6 · Tel. 27 08 17

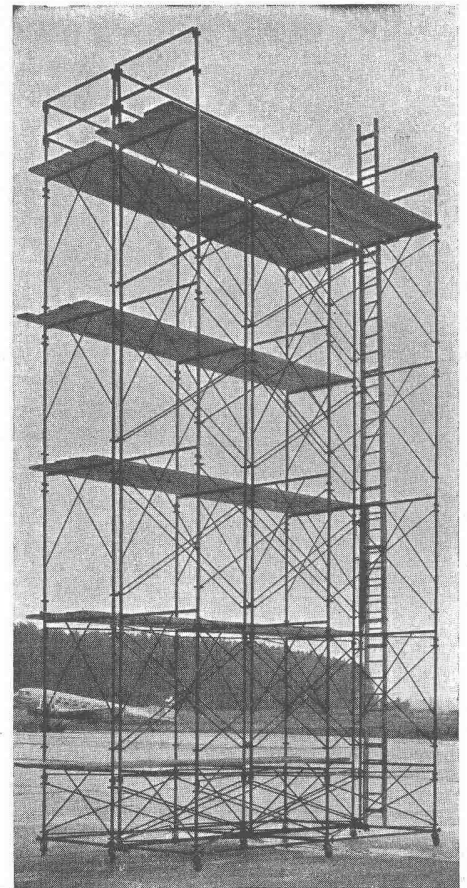
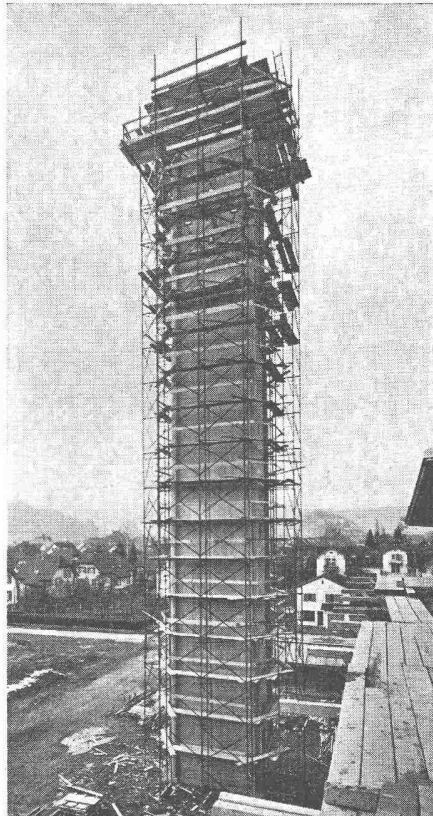
Neue Wege im Stahlrohrgerüstbau

Stahlrohrgerüste aus losen Röhren, die untereinander mit Kupplungen verbunden sind, kennt man schon lange. Die Firma Conrad Kern AG in Zürich hat nun ein Stahlrohrgerüst entwickelt, bei dem weder Schrauben- noch Keilverbindungen notwendig sind. Die unter dem Namen «Rahmen- und Konsol-Gerüste» bekannt gewordenen Gerüste bestehen aus Elementen, die zusammengesteckt werden. Seitlich werden die Gerüste durch Verbindungsstreben mit Sperrklinken versteift. Das Aufstellen und Abbrechen der Gerüste ist daher sehr einfach und zeitsparend und kann ohne Schwierigkeit von jedermann vorgenommen werden. Die einzelnen Elemente können ohne weiteres von Hand aufgezogen werden, sofern keine Hilfsmittel dazu zur Verfügung stehen.

Fahrbare Rahmengerüste, auf Gummi- oder Gusslenkrollen laufend, haben eine normale Grundfläche von $1,5 \times 2,25$ m. Durch das Zusammenkuppeln von mehreren Gerüsten kann die Grundfläche weitgehend den gewünschten Anforderungen angepasst werden, ebenso die Höhe, indem der oberste Gerüstgang von 15 zu 15 cm verstellbar ist. Zum Ueberbrücken von Kirchenschiffen, Gewölben, Hallen usw. dienen Fachwerkträger, die an seitlichen Gerüsttürmen aufgehängt werden.

Fassadengerüste werden mit Konsolrahmen erstellt. Hier gestattet eine ausladende, 60 cm breite Konsole ein freies, ungehindertes Arbeiten am Gebäude. Wo Gehsteige, Durchgänge usw. für den Verkehr offen gehalten werden müssen, wird das Gerüst auf Tragkonsolen abgestützt. Hierzu

werden Gerüstdübel einbetoniert, welche nachher zugedeckt werden. So besteht auch die Möglichkeit, unabhängig von den Bauarbeiten die Umgebungsarbeiten zu erledigen. — Dank der ausgezeichneten Stabilität der Gerüste werden diese oft und mit bestem Erfolg als Lehrgerüste verwendet. Durch das Unterstützen der Konsolen mit Zusatzpfosten wird die Tragfähigkeit der Gerüste ganz wesentlich erhöht, so dass damit grosse Lasten aufgenommen werden können.



Wir isolieren

Ihre Präzisionsmaschinen

gegen störende Einflüsse von Erschütterungen

Ihre Hämmer und Pressen

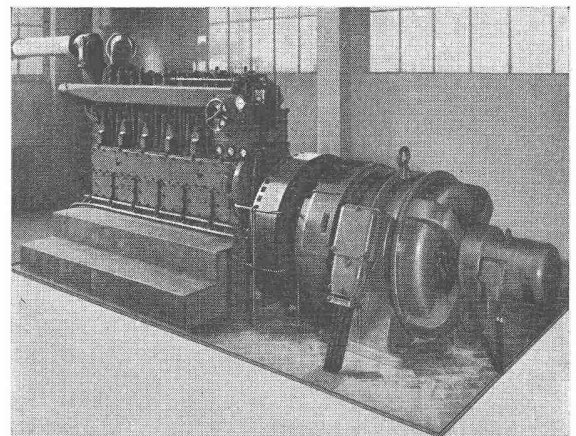
zum Schutze von Maschinen, den betriebseigenen Bauten und der Umgebung

Trittschall- und Bodenisolationen

durch unsere patentierten Korkaero-Platten

Verlangen Sie kostenfreie Beratung durch

VAPOR AG., ZUG Telephon (042) 4 15 74



Diesel-Generator-Gruppe 600 PS, störungsfrei isoliert



FRICK-GLASS A.G.
ZÜRICH-ALTSTETTEN

Tel. (051) 52 51 11

Asphalt-Isolierungen

Flachdach-Beläge

Kork-Isolierungen

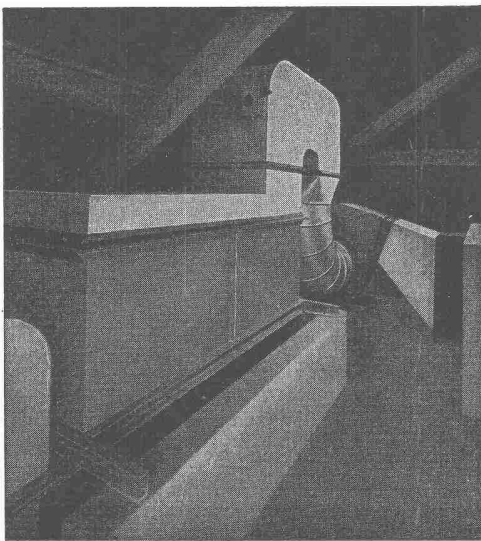
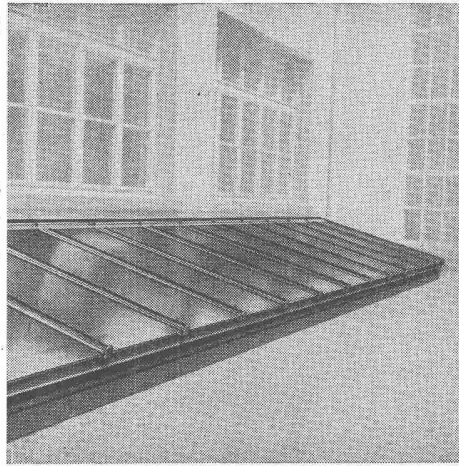
in zuverlässiger Ausführung

Kully Glasdächer seit 1898

KULLY

A.Kully A.G. Glasdachwerke Olten

Tel. (062) 5 39 01/02

**BERN**Stockerenweg 6
Telephon 89797

**baut: Ventilatoren
Luftheizapparate
Dörrapparate
Farbspritzkabinen
Abhitzeverwerter
Klimaapparate**

**Anlagen für:
Raumlüftung
Klimatisierung
Luftheizung
Entstaubung
Entnebelung
Befeuchtung
Holztrocknung
Spänetransport**

Dosierapparate für Flüssigkeiten

Schweizer Erzeugnisse „DOSAP“ Patente Hottinger

Erprobt und
bewährt in über
200 Anlagen

Entkeimen von
Wasser

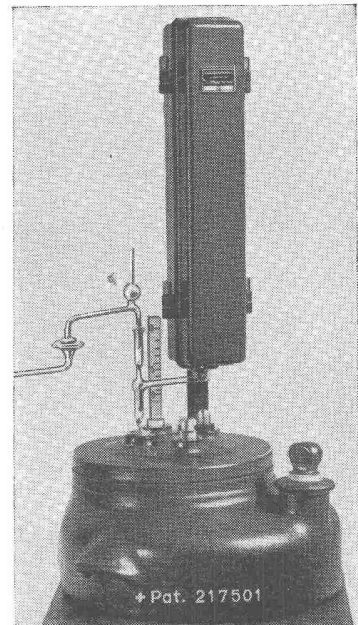
Neutralisieren
von Abwasser

Abfüllen, Verteilen,
Beimischen,
in exakt bestimmter,
schwacher bis starker,
proportionaler Dosierung
für veränderliche oder
konstante Flüssigkeitsmengen
mit elektr. oder mechanischer
Steuerung

Kleine, grosse,
stationäre, transportable
Anlagen

Automatischer
Betrieb

Einfach, präzise, zuverlässig,
ungefährlich, preiswürdig



+ Pat. 217501

Apparatur für kleine und mittlere Anlagen

Auskünfte, Referenzen, Besichtigung beim Fabrikanten

Fr. Hottinger, Ing.-Techn. Bureau, Basel

Laufenstrasse 70 Inhaber: Robert Buol Telephon 34 47 21
Vertretungen: Westschweiz: **CLENSOL, S. à r. l.** spécialistes de l'eau, Lutry. Südschweiz: **E. Bottani, Studio tecn. idraul.**, Lugano

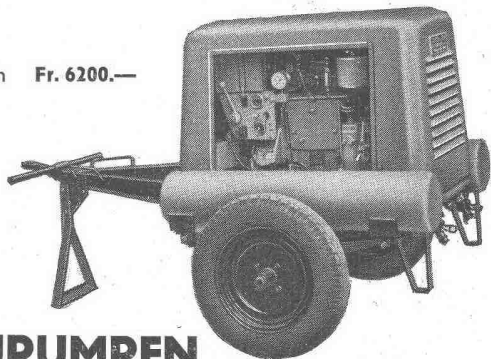


WALTER J. HELLER & Co.
BAUUNTERNEHMUNG

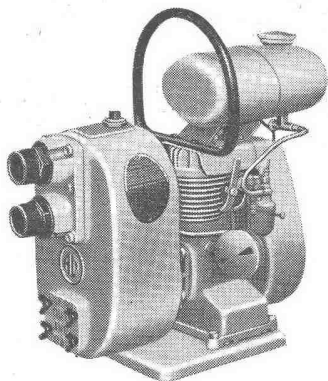
BERN — SCHLOSSTRASSE 131 — TEL. (031) 51112

Fahrbare Dieselkompressoren

2,1 m³/min Fr. 6200.—



BAUPUMPEN



mit Benzinmotor

300 l/min Fr. 680.—

550 l/min Fr. 890.—

Grössere Pumpen bis
15 000 l/min auf Anfrage

PUMPEN UND KOMPRESSOREN AG.
BERN 2

Telephon (031) 67 75 63

Stahltreppen

Stahltüren

Kipptore

Schaufensteranlagen

Behälterbau

Stahlblech-

konstruktionen

GEBR. DEMUTH & CO.

Baden, Telephon (056) 2 54 44



COMPTEURS ET APPAREILS DE MESURE
pour tous fluides
EAU - GAZ - ELECTRICITÉ

TÉLÉMESURES - TÉLÉRÉGLAGE - TÉLÉCOMMANDE
ET TÉLÉPROTECTION
par fil, par ligne HT et par RADIO

TRANSMETTEURS DE MESURE À DISTANCE

RÉGULATEURS AUTOMATIQUES
AVEC PROGRAMMÈTRES
pour toutes utilisations

Aspirateurs de poussière
EXCELSIOR

Chaudières de chauffage central
et Radiateurs à gaz AUER

COMPAGNIE DES COMPTEURS S.A.

Châtelaine-GENÈVE

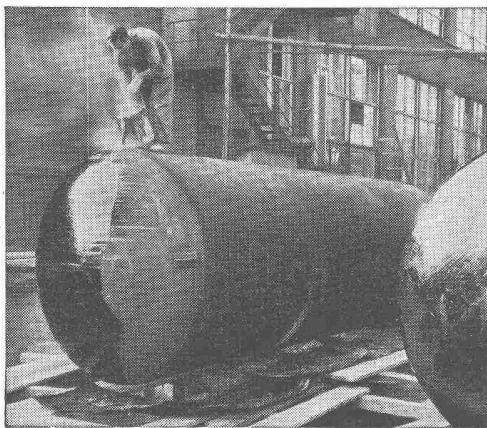
Succursale à St-Gall

URINOIRS



Zweckmässig
Frostsicher
Schlagfest
Geruchlos
Haltbar

HILBERT & CO. ZÜRICH 3
Zentralstr. 77 · Tel. (051) 33 71 05



„WABERIT“-TANKISOLIERUNG

Die Tankisolierung ist seit Jahren eine Spezialität unserer Firma.

Langjährige Beobachtungen haben erwiesen, dass das «Beerdigen» eines Tanks nur mit dem üblichen hauchdünnen Teer- oder Asphalt-Anstrich unmöglich den vorhandenen Gefahren der Rostanfressungen und vagabundierenden elektrischen Strömen Einhalt gebieten kann.

Die Kontrolle des Waberit-Belages mit unserem patent. Prüfgerät gewährleistet eine absolut wasserundurchlässige Isolierung. Belagstärke ca. 3—4 mm.

Isolierung auf der Baustelle.

Referenzen, Muster und Offerten stehen gerne zur Verfügung.

STRASSENBAUMATERIAL AG. BERN Neuengasse 28
Tel. (031) 3 21 35

Automatisch gesteuerte

Grossmischanlagen

(Betonfabriken)

für Betrieb und
Grossbaustellen aller Art



hohe Leistung, niedrige Investitionskosten,
hohe Festigkeitswerte, absolut gleichmässige,
intensive Mischung, volle Bindemittelaus-
nützung.

Automatisch umschaltbar auf 3 verschiedene
Betonarten.

MASCHINENFABRIK GUSTAV EIRICH

Hardheim/Nordbaden

Gegründet 1863

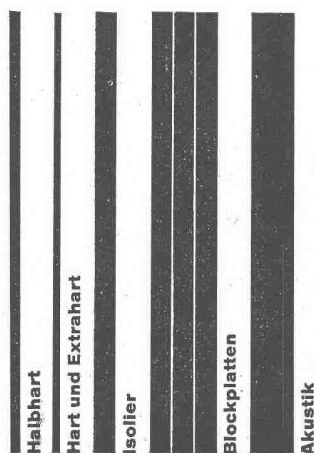
Vertretung für die Schweiz: J. Alf. Brunner, Dipl. Ing.,
Luzern, Reussweg 3 Telephone (041) 2 06 65

Seit über 40 Jahren

WOLFF-KRANE

Robert Aebi & Cie AG Zürich

GEGRÜNDET 1881 TEL. (051) 23 17 50



pavatex

Die führende Schweizer
Holzfaserplatte,
Hervorragende Qualität,
leicht zu verarbeiten.
Pavatex AG Zürich
Jenatschstrasse 4
Telefon 051/23 76 76

Fabriken in Cham
und Fribourg



SCHWEIZ. SPRENGSTOFF A.-G. CHEDDITE

Fabriken in Liestal/BL und Isleten/Uri

Bureau in Liestal: Telephon (061) 72433

Telegramme: Cheddite Liestal

TELSITE - CHEDDITE - DYNAMITE

Sprengkapseln - Zündschnüre - Zubehör

Generalvertretung für die französische Schweiz: Petitpierre & Grisel S. A. Neuchâtel

Eternit

wirtschaftlich und erprobt




Unterdach

Die auf den Sparren verlegten Platten bilden ein Unterdach, welches besten Schutz vor eindringender Nässe, Flugschnee, Staub, sowie Feuerübergriff gewährleistet. Die grossformatigen und leichten Platten gestatten eine einfache und rasche Verlegung.

ETERNIT AG NIEDERURNEN TEL. (058) 41555

Fluoreszenz - Leuchten
in grosser Auswahl und
mit hohem Wirkungs-
grad.

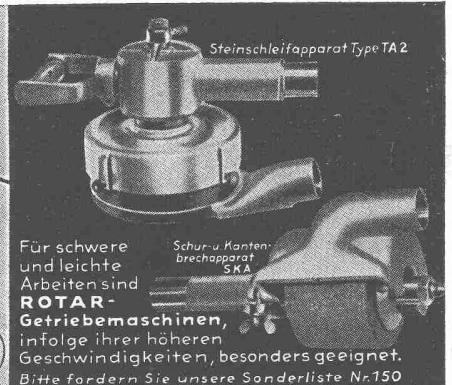
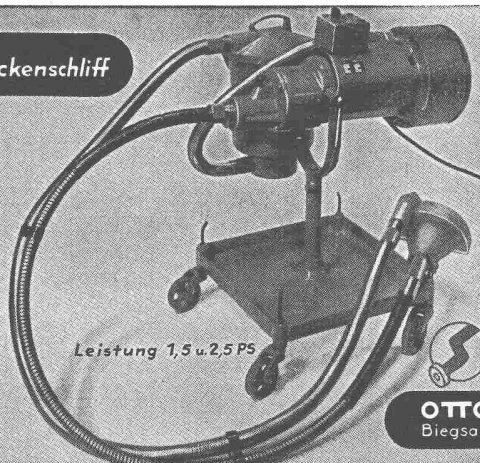
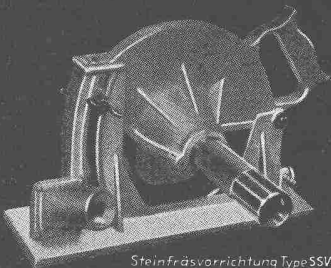
Fluoreszenz - Lampen
in allen gangbaren
Lichtfarben.



ELEKTROTECHNISCHE BEDARFSARTIKEL EN GROS
OTTO FISCHER AG ZÜRICH 5
SIHLQUAI 125 · POSTFACH ZÜRICH 23 · TELEPHON (051) 42 33 11

Ein Fortschritt in der Steinindustrie = Trockenschliff

Ein- und mehrtourige
Mehrzweckmaschinen mit
biegsamen Wellen mit
voll wirksamer Staubabsaugung



OTTO SUHNER A.G. BRUGG (Aarg.)
Biegsame Wellen- u. Apparatefabrik • Tel. (056) 414 22

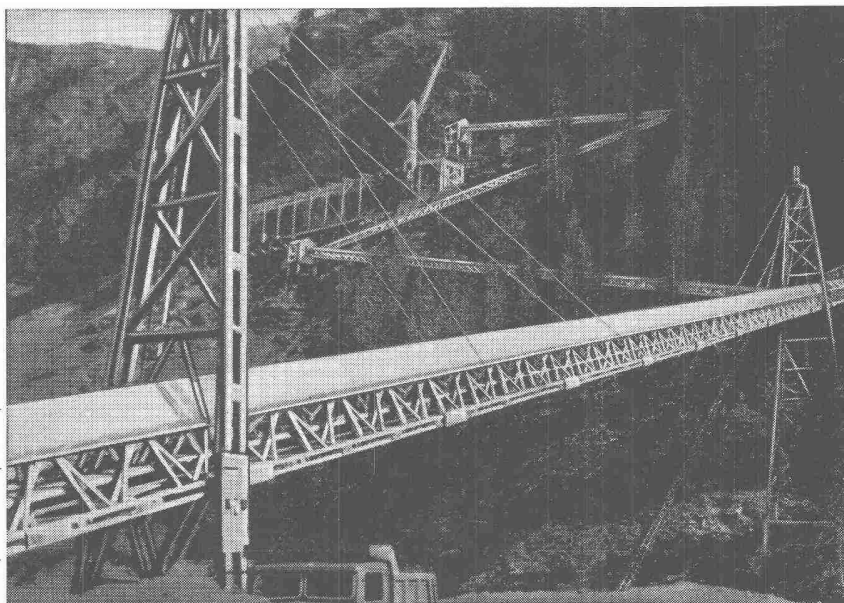
| | | | |
|--|---|--|---|
| Eisenhochbau Geschweisste Stahlkonstruktionen Kittlose Glasdächer | Sonnenstoren in allen Ausführungen | Garage- und Hallenstore nach verschiedenen Systemen | Fassondreherei Vorrichtungsbau Massenartikel |
| Feineisen- und Metallbau Schaufenster- und Schalteranlagen Fenster und Türen jeder Art Baumechanische Spezialarbeiten | Rollgitter und Scherengitter Tür- und Fenster- abschlüsse Gitter- und Stabroste | ERGA | |
| GAUGER & Co. AG. Zürich Niklausstrasse 11 Telefon 2617 55 | | Stahl-Rolladen | ERGA-Betriebs- Einrichtungen Werkzeugschränke Maschinenschränke ERGA-Büromöbel aus Stahl Registratur-, Kartei- und Planschränke, Pulte etc. |

Goodrich Transportbänder

im Dienste moderner
Fördertechnik beim
Bau der Staumauer

SAMBUCO

| | |
|--------------|------------------------|
| Kubatur | 760 000 m ³ |
| Kronenlänge | 350 m |
| Kronenbreite | 8 m |
| Kronenhöhe | 130 m |
| Basisbreite | 69 m |



Generalvertretung der
B. F. Goodrich Co.
Akron (Ohio) USA

Kléber-Colombes

Zürich

Telephon (051) 28 37 37


**GIROUD
OLTEN**

LICHTMASTEN UND KANDELABER

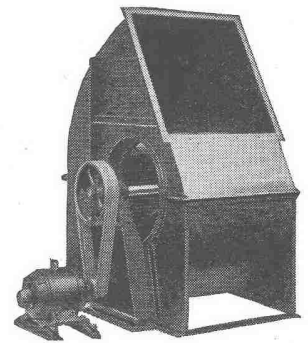
IN VERSCHIEDENEN AUSFÜHRUNGEN

Verlangen Sie unseren Sonderprospekt

AG. DER MASCHINENFABRIK VON LOUIS GIROUD, OLTEN
Telephon (062) 5 40 17

7154

geräuschlose Ventilatoren



Zentrifugal- und Schrauben-
Ventilatoren für alle Anwen-
dungsgebiete. — Elektro-
motoren in jeder Bauform.



G. Meidinger & Cie., Basel 4

Telephon (061) 22 97 65

BORSARI Heizöl- und Benzin-Tanks

aus Eisenbeton mit Glas-
auskleidung in jeder
Grösse für Handel, Indu-
strie-, Ein- und Mehr-
familienhäuser

50 Jahre Erfahrung
Erstklassige Referenzen
Keine Korrosion
Kein Unterhalt

BORSARI & CO.

Zollikon-Zürich

Telephon (051) 24 96 18

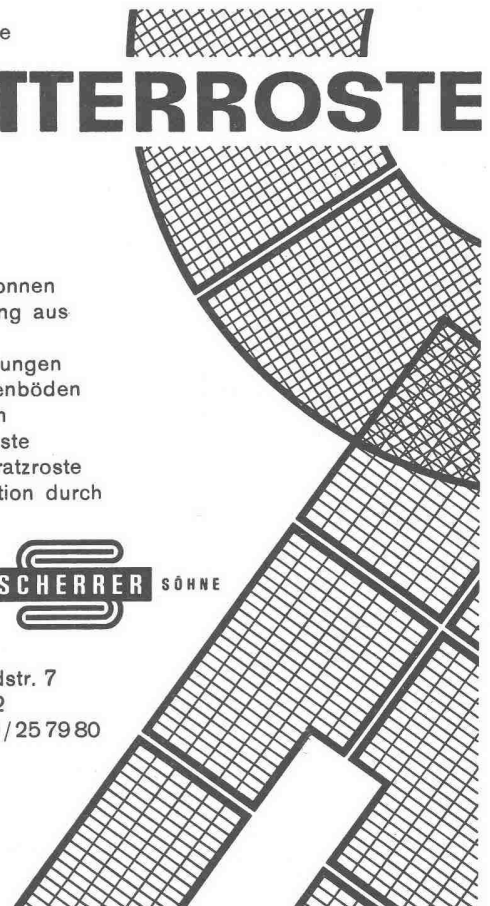
Gegr. 1873

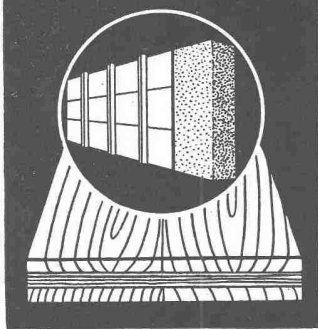
Moderne GITTERROSTE

halten
bis 3 Tonnen
Belastung aus
für
Abdeckungen
Zwischenböden
Treppen
Baumroste
Schuhkratzroste
Fabrikation durch



Allmendstr. 7
Zürich 2
Tel. 051 / 25 79 80



RICOFIX**Die Betonschalttafel, die sich nicht verzieht**

Oberflächen mit eingepresstem und gehärtetem Ueberzug - Lange Haltbarkeit - Grosse Tragfähigkeit - Für Sichtbeton und für Normalbeton verwendbar

Muster und Preisliste durch die Herstellerfirma:

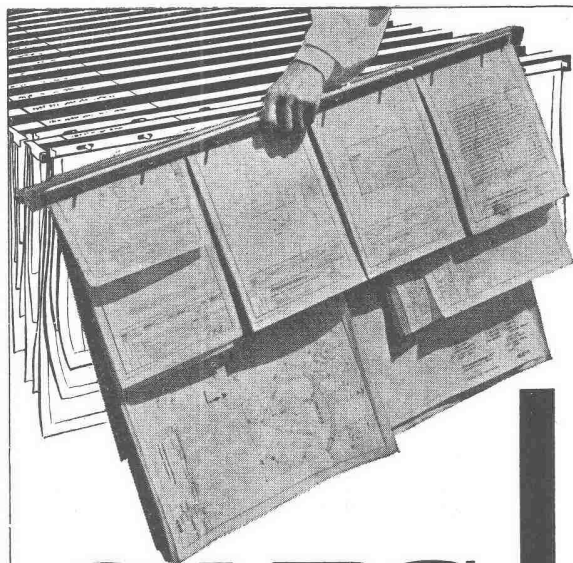
**R. RIGLING & CO.**

Holzkonstruktionen

Tel. (051) 46 82 25

ZCH.-OERLIKON

Leutschenbachstrasse 44

**GABS**

Hängeregistratur für Zeichnungen und Pläne

Das einzige neuzeitliche und wirtschaftliche System für die Registrierung und Archivierung von grossformatigen Akten.

Verlangen Sie Prospekt und Beratung

GABS AG. Wallisellen

Telephon (051) 93 25 93

**Besser isolieren
mit**

**Favre & Cie. AG.**

Zürich-Wallisellen

Telephon (051) 93 20 11

Kleines Gewicht
400 Kg/m³

Wärmeleitzahl
0,06-0,07

Vorteilhaft
im Preis

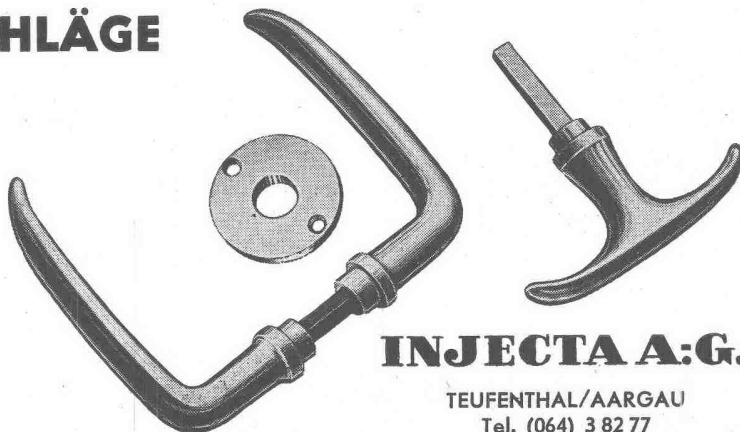
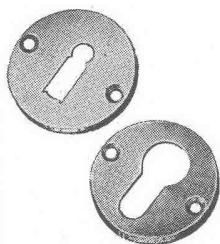
SCHWEIZER BAUBESCHLÄGE**INCA**

aus hochwertiger
Neusilber-Legierung

Erstklassige
Vernicklung und
Verchromung

Grosse Dauer-
haftigkeit

Formschöne
Ausführung

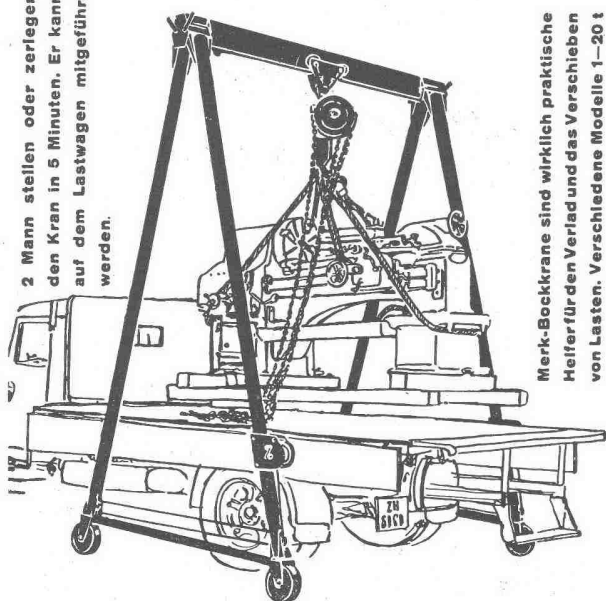
**INJECTA A.G.**

TEUFENTHAL/AARGAU
Tel. (064) 3 82 77

Zerlegbare Bock-Krane!

MERK

2 Mann stellen oder zerlegen den Kran in 5 Minuten. Er kann auf dem Lastwagen mitgeführt werden.



Merk-Bockkrane sind wirklich praktische Helfer für den Verlad und das Verschieben von Lasten. Verschiedene Modelle 1-20 t Tragkraft verschiedener Höhen und Breiten. Verlangen Sie nähere Angaben.

HANS MERK Fahrzeug- und Kranfabrik, DIETIKON-ZÜRICH
TELEPHON (051) 91 91 21

Assèchement rapide et définitif des murs humides

par les siphons brevetés C. K.

SYSTÈME LANG

W. ROBERT LANG, INGENIEUR

HOFWIESENSTRASSE 18 • TELEPHON (051) 28 79 32

ZÜRICH

Ingenieur-Büro

für

Sanitär-Technische Anlagen

Neutrale Beratung und Projektierung

P. Flubacher, Ing., Bern

Gutenbergstrasse 39
Telephon (031) 5 41 99



Solamit-Hartplatten

für Bau- und dekorative Zwecke, unifarben oder in Imitationen von Holz, Marmor usw.; Oberfläche beständig gegen Alkohol, verdünnte Säuren, Laugen. Verlangen Sie Prospekt.

SCHWEIZERISCHE ISOLA-WERKE

BREITENBACH bei Basel

Telephon (061) 7 11 91

PIRELLI KEILRIEMEN

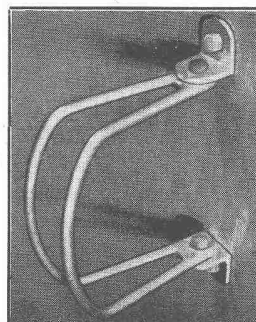


Der PIRELLI-Keilriemen in modernster MONOCORD-Ausführung garantiert maximale Kraftübertragung und höchste Lebensdauer



ARIA AG. ZÜRICH

Limmatstr. 214, Tel. (051) 42 56 58



**FAPAR
Fahrradklammer**

Fr. 8.—

für jedes Winkelmaß verwendbar
solid und praktisch - feuerverzinkt

Weitere neun Modelle an Fahrradhaltern und -ständern für alle Platzverhältnisse.

Verlangen Sie Prospekt von der Spezialfirma

FAPAR, G. H. Rusterholz

Postfach-Zürich 22

Tel. (051) 32 31 44



Membranventile
patentierte Konstruktionen

für Hand-
pneumatische
hydraulische
elektrische
Betätigung

Verlangen Sie
ausführliche Unterlagen!



WEKA AG. WETZIKON-ZCH.
TELEFON (051) 97 83 02

Förder-Anlagen mit
RENOLD-TRANSPORT-KETTEN

sind

- kraftsparend ●
- leistungsfähig ●
- störungsfrei ●
- von langer ●
- Lebensdauer ●



W. Emil Kunz - Zürich 27
Gotthardstr. 21 - Tel. (051) 25 29 10



Industrie-Motor



für

Gebläseluftkühlung

Magnetzündung

Drehzahlregler

Dauerleistung 22 PS

Gewicht ca. 84 kg

Pumpen · Winden

Generatoren · Pressen

Förderanlagen · Krane

und andere Geräte

 **AUTOMOBIL- UND MOTOREN-AG. SCHINZNACH-BAD**

LAMELLENSTOREN

GARAGETORE

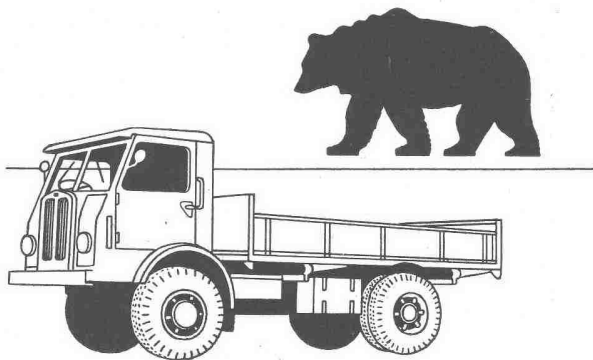
Sonnenstoren

G

Solomatic

ROLLADENFABRIK A-GRIESSER AG

| | | |
|---------------------------------------|---|-------------|
| Aadorf-Thg. Tel. (052) 4 71 12 | Vertreter | Tel. |
| Basel Tel. (061) 34 63 63 | Chaux-de-Fonds S. Réguin, L.-Robert 25 (039) 2 74 83 | |
| Bern Tel. (031) 2 92 61 | Delémont Schmid S.A., Rue de l'Hôpital (086) 2 16 09 | |
| Genève Tél. (022) 3 82 04 | Locarno-Muralto M. Gherra, V. Municipio (093) 7 30 89 | |
| Lausanne Tél. (021) 26 18 40 | Olten Spring, Arch., Dornacherstr. 15 (062) 5 25 85 | |
| Luzern Tél. (041) 2 72 42 | Thun H. Meier, Hopfenweg 8 (033) 2 25 25 | |
| St. Gallen Tel. (071) 3 14 76 | Platzmonteure | |
| Zürich Tel. (051) 23 73 98 | Winterthur R. Fantoni, Turmhaldenstr. 12 (052) 2 61 05 | |
| | Schaffhausen A. Klingler, Kohlfirststr. 54 (053) 5 66 86 | |

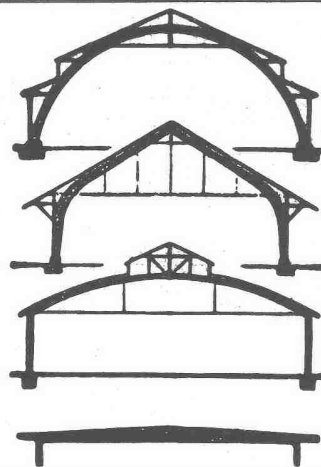


*Zäh und stark
wie sein Markenzeichen:*

Das macht die BERNA-Fahrzeuge so ausdauernd,
betriebssicher und auf lange Dauer so rentabel.

BERNA

MOTORWAGENFABRIK BERNA AG. OLTEN



**B. ZÖLLIG
SÖHNE**
Holz-Konstruktionen
ARBON

Spezialität
**AUSFÜHRUNG in der
HETZERBAUWEISE**

FÜR LAGER-, TURN- UND
FABRIKHALLEN
LEHRGERÜSTE UND
KIRCHEN
RISSFREIE SÄULEN

TRAVERS
HOCHDRUCK-STAMPF-ASPHALT-PLATTEN



das beste Material
für
stark beanspruchte
Fabrikböden



BAUBEDARF ZÜRICH AG.
ZÜRICH

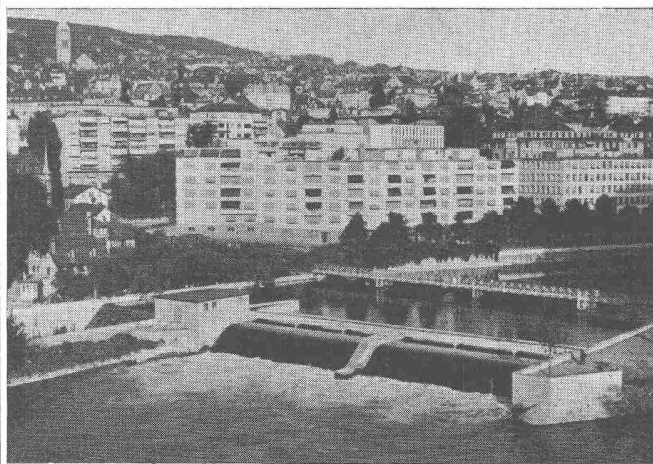
A. V. LUTZ & CO. ZÜRICH

vormals HUBER & LUTZ

Ingenieurbureau für automatische Stauwehre

HYDRAULISCHE DACHWEHRE
TORSIONSFESTE STAUKLAPPEN
HUBSEKTORWEHRE
ABFLUSS-REGULIERUNGEN

Zürichsee-Regulierung am Platzspitz



HONEYWELL

mit über 60jähriger Erfahrung löst auch Ihr Regulierproblem!

Honeywell-Regulierungen

elektrisch, elektronisch, pneumatisch
für Heizungen, Klima-Anlagen und alle Industrie-Prozesse

Verlangen Sie Prospekte oder Ingenieurbesuch durch

Honeywell

Mühlebachstrasse 172
ZÜRICH 8

Telephon (051) 34 40 40



GEDI-Hebezeuge

Beste Qualität zu günstigem Preis

Uraniastrasse 31/35 Tel. (051) 23 17 50

Robert Aebi & Cie AG Zürich

Eclat

wetterbeständig

abwaschbar

schlagfest

tuchmatt

lichtecht

atmend

geruchlos

wischfest

Dispersionsfarbe

ECLATIN AG Lack- und Farbenfabrik SOLOTHURN Telephone (065) 2 41 41



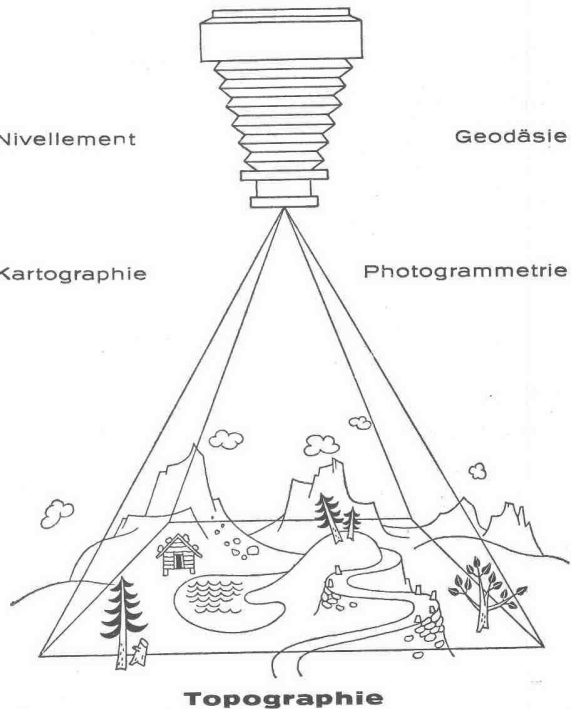
HANS LEUPIN
TECHNISCHES BUREAU TEL. 44650
BERN

Nivellement

Geodäsie

Kartographie

Photogrammetrie



Autofrigor für
KLIMA-ANLAGEN
Autofrigor

Die Klima-Anlage in Verbindung mit einer Kältemaschine «Autofrigor» ist in der Lage, jedes gewünschte Klima — ohne Rücksicht auf die Aussenwitterungsverhältnisse — zu schaffen. Die Kältemaschine «Autofrigor» macht jede Klima-Anlage zu einer vollwertigen Einrichtung.

AUTOFRIGOR AG

ZÜRICH

Schaffhauserstrasse 473

Telephone (051) 48 15 55



Heizung / Lüftung

KAMM & Co., Zentralheizungen, BERN
Spitalgasse 30, Telefon (031) 2 36 76

kamm

Austrocknungen von

Neu- und Umbauten in kürzester Frist

Trocknungsmaschinen
Trocknungsöfen
Elektro-Fleckentrockner
Exsikkatoren
Infrarot-Trockenstrahler

Max Roth-Kippe & Co., Zürich 45

Bauaustrocknungen Uetlibergstrasse 191 Tel. 33 15 35



EINLADUNG zur freien
Besichtigung der permanenten

BAUFACH-AUSSTELLUNG IN ZÜRICH

Talstr. 9 (Börsenblock, vis-à-vis Hotel Baur au Lac), Tel. (051) 27 38 26

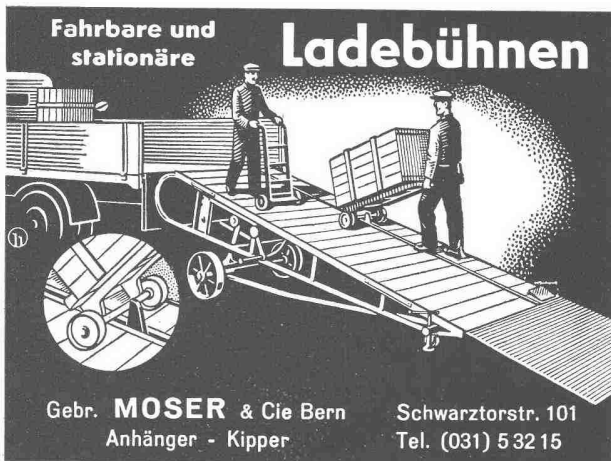
Ueber 950 beteiligte Firmen aus der ganzen Schweiz

Gratis-Zustellung des Ausstellungs-Kataloges
Herausgeber des Baufach-Marken-Registers

SCHWEIZER BAUMUSTER-CENTRALE ZÜRICH

Geöffnet von 8.30—12.30 und 13.30—18.30 Uhr
Samstags bis 17.00 Uhr. Sonntags geschlossen

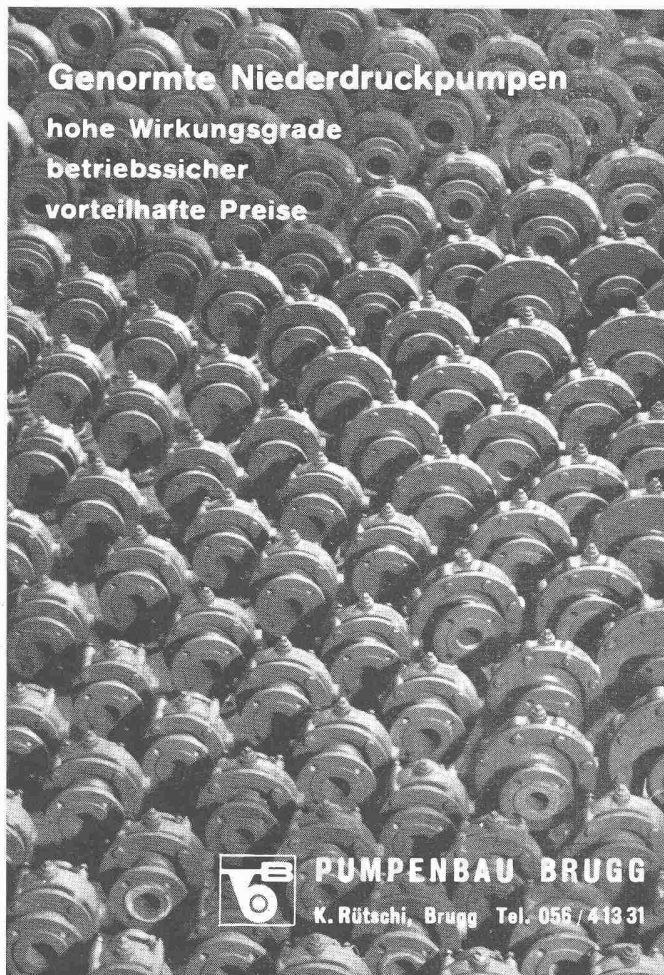
Fahrbare und stationäre Ladebühnen



Gebr. **MOSER** & Cie Bern
Anhängers - Kipper

Schwarztorstr. 101
Tel. (031) 5 32 15

Genormte Niederdruckpumpen
hohe Wirkungsgrade
betriebssicher
vorteilhafte Preise

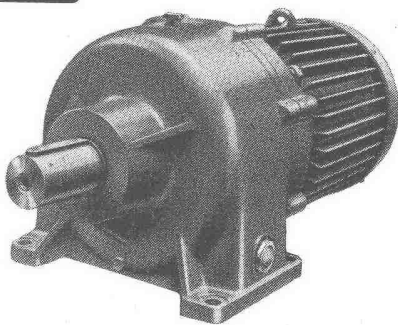


PUMPENBAU BRUGG
K. Rüttschi, Brugg Tel. 056 / 413 31

KISSLING Motorgetriebe

Wir liefern Getriebe
und Zahnräder jeder
Art und verzahnen
eingesandte Rad-
Körper

Tel. (051) 46 64 00



L. Kissling & Co., Maschinenfabrik, Zürich-Seebach

Unterlagsböden

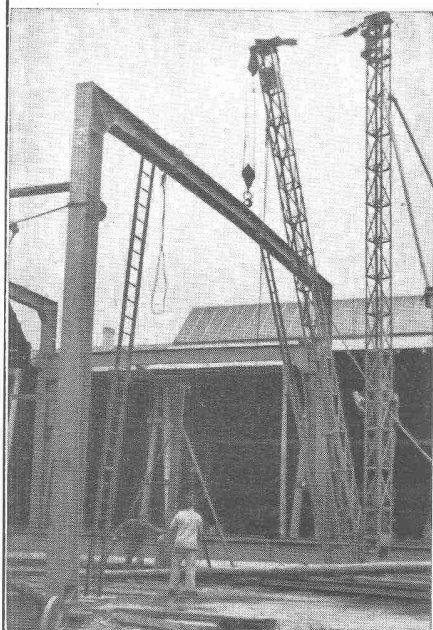
Ing. A. Tobler, Zürich
Fugenlose Bodenbeläge

Kunstholzbeläge



A. MARTI & CIE. AG.

Bauunternehmung



PE

PREISWERK & ESSER
STAHLBAU **BASEL**

Brückenbau Stahlhochbau Silos Behälter
Schlosserei Metallbau
Ingenieurbureau

Die Verzinkung im Vollbade

ist der zuverlässigste und wirtschaftlichste

ROSTSCHUTZ

für den gesamten Eisenbau

Unsere weiteren Korrosionsschutzverfahren sind:

Verzinnung

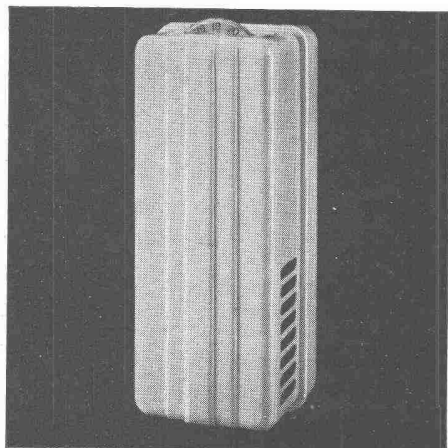
Technische Verbleiung im Vollbad

Galvanische Metallüberzüge

VERZINKEREIWERKE

AG. KUMMLER & MATTER
DÄNIKEN (SO)

Telephon (062) 6 11 54/55



Der formschöne

Raumthermostat, Typ TS

für genaue Temperaturhaltung

SAUTER

Fr. Sauter AG., Fabrik elektrischer Apparate, **Basel**

SCHWEIZERISCHE DRAHTZIEGELFABRIK AG LOTZWIL

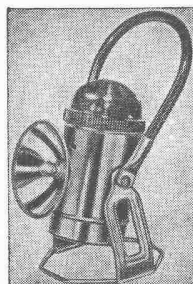
WIR FABRIZIEREN

Rabitz-Gewebe und -Geflechte in
allen Dimensionen, schwer verzinkt
Streckrabitz, 1a verzinkt
Ziegelrabitz (Drahtziegel-
gewebe)
Beton-Armiergewebe
DÜLO-Dübelsteine

SD L

WIR VERZINKEN

Eisen- und Blechwaren bis
6 m Länge prompt, billig
und gut. Feuerverzinkung
im Vollbad ist der einzige
wirkliche Rostschutz!



Handilite

Der neue sensationelle Kleinscheinwerfer mit der Lichtstärke eines mittleren Autoscheinwerfers, kombiniert mit separat schaltbarem, automatischem rotem Blinklicht.

Unabhängig von jedem Stromanschluss, gespeist durch ein Trockenelement langer Brenndauer, das ideale Arbeits- und Warnlicht für jedermann, an jedem Ort.

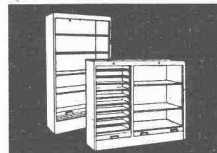
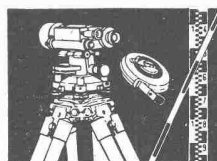
Geringes Gewicht und eine solide, handliche Form sind besondere Merkmale der «HANDILITE».

Verlangen Sie unverbindlich Prospekt und Referenzliste mit befristetem Vorzugsangebot bei

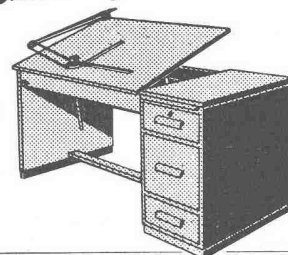
W. SPRENGER & CIE., BASEL 12

Missionsstrasse 64

Postfach 138



*Beste Qualität
Unschlagbar im Preis!*



GRAB & WILD AG
ZÜRICH und URDORF

Fabrik kaufm. und technischer
Büromöbel, Messgeräte

TIEFBAU, HOCHBAU STAHL-, KESSEL- UND MASCHINENBAU INGENIEURBUREAU



Aktiengesellschaft

CONRAD ZSCHOKKE

Genève — Döttingen — Zürich
Näfels — Bellinzona — Sion

A. TSCHÜMPERLIN

CEMENTWARENFABRIKEN

ADLISWIL - ZÜRICH / KÜSSNACHT a. R.

Cementröhren, Formstücke, «ALBIS»-Klärgruben, Benzin- und Fettabscheider, Dachwassersammler, Schachtabdeckungen, Garten- und Strassenbau-Artikel, Kabelsteine, Steinzeugröhren

Verlangen Sie bitte Preis-Offerten oder unseren Besuch

*Strahlungsheizung
ja oder nein?*

Wir beraten Sie zuverlässig

Moeri
AG
Luzern

KLINKER AG. VERBLENDSTEINFABRIK LAUSEN

geflammt und uni für Böden, Cheminées, Fassaden

Telefon (061) 72404

Feuerfestes Material - Glasierte Verblender und Baukeramik - Steinzeug für Kanalisation - Säurefeste Steine und Platten

Ständige Ausstellung unserer Erzeugnisse in der SCHWEIZER BAUZENTRALE ZÜRICH, TALSTR. 9, BÖRSENBLOCK (Eintritt frei)

Gesucht in grosses Architekturbüro ein

Innenarchitekt

künstlerisch begabt und guter Darsteller.

Ferner ein jüngerer

Bautechniker oder Bauzeichner

für Werkpläne von grossen Industrie- und Verwaltungsbauten.

Bewerbungen mit Lebenslauf, Gehaltsanspruch und Photo sind erbeten an

Suter & Suter, Architekten, St. Albanvorstadt 19, Basel 10.

Grossunternehmen auf dem Platze Zürich sucht für sein Baubüro einen tüchtigen

Bautechniker/Bauzeichner

Handschriftliche Offerten mit Lebenslauf, Zeugnisabschriften, Angabe von Referenzen und Gehaltsansprüchen unter Beilage einer Photo sind zu richten unter Chiffre ZF 8023 an Mosse-Annoncen AG., Zürich 23.

Eidgenössische Verwaltung in Bern sucht

Hochbautechniker

mit abgeschlossener Technikumsbildung, einigen Jahren Büro- und Bauplatzpraxis und Kenntnissen in Baustatik. Kenntnis von zwei Landessprachen erwünscht. Eintritt nach Uebereinkunft.

Anmeldungen mit Lebenslauf, Zeugnisabschriften, Referenzen und Photo unter Chiffre SA 5371 B an Schweizer-Annoncen AG. ASSA, Bern.

Stellenausschreibung

Infolge Wahl des bisherigen Inhabers zum Gemeindeingenieur in Thalwil ist beim Meliorations- und Vermessungsamt des Kantons Zürich die Stelle eines

Kulturingenieurs

wieder zu besetzen.

Erfordernisse: Diplom der Eidg. Technischen Hochschule als Kulturingenieur, evtl. Vermessungsingenieur und Grundbuchgeometerpatent. Mehrjährige Praxis in Kulturtechnik und Vermessungswesen. Bewerber mit Erfahrung auf dem Gebiet der Güter- und Waldzusammenlegung erhalten den Vorzug.

Gehalt: Nach Klasse 10 der Besoldungsverordnung Fr. 11 424.— bis Fr. 15 993.— (einschliessl. 19 % Teuerungszulage).

Anmeldungen sind bis zum 30. September 1954 unter Beilage eines Curriculum vitae sowie von Zeugnissen über Bildungsgang und Praxis der Direktion der Volkswirtschaft einzureichen.

Persönliche Vorstellung hat nur auf besondere Einladung hin zu erfolgen.

Direktion der Volkswirtschaft des Kantons Zürich.

Junger, künstlerisch begabter

diplom. Architekt S.I.A.

Inhaber eines Architekturbüros in Zürich, mit langjähriger praktischer Erfahrung, sucht neuen Wirkungskreis als Mitarbeiter oder Teilhaber. Eventuell Uebernahme eines interessanten Architekturbüros. — Offerten unter Chiffre ZH 8028 an Mosse-Annoncen AG., Zürich 23.

Junger, künstlerisch begabter

Diplom-Architekt S.I.A.

Inhaber eines Architekturbüros in Zürich, mit langjähriger praktischer Erfahrung, sucht neuen Wirkungskreis als Mitarbeiter oder Teilhaber, evtl. Uebernahme eines interessanten Architekturbüros.

Offerten unter Chiffre ZN 7984 an Mosse-Annoncen AG., Zürich 23.

Infolge Ablebens des bisherigen Inhabers ist die Stelle des

Chefs der Werkstätten und Depots der Basler Verkehrs-Betriebe

neu zu besetzen.

Erfordernisse: Schweizerisches Aktivbürgerrecht, abgeschlossene Ausbildung als Elektro- oder Maschineningenieur, Erfahrungen im Unterhalt von Fahrzeugen öffentlicher Verkehrsbetriebe, Befähigung zur Leitung einer grösseren Dienstabteilung.

Besoldung: Klasse 19 (Fr. 13 900.— bis 17 700.—, plus 15 % Teuerungszuschlag). Die Pensionsverhältnisse sind gesetzlich geregelt.

Schriftliche Anmeldungen mit Lebenslauf und Ausweise über die bisherige Tätigkeit sind bis 30. September 1954 an den Vorsteher der Basler Verkehrs-Betriebe, Rathaus Basel, einzureichen.

Persönliche Vorstellung nur auf Einladung.

Basler Verkehrs-Betriebe

Gesucht erfahrener, künstlerisch befähigter und tüchtiger

Architekt evtl. Bautechniker

und tüchtiger

Bauzeichner

auf Architekturbüro in Bern. Eintritt sofort oder nach Vereinbarung. Offerten mit Lebenslauf, Zeugnissen, Bild und Gehaltsansprüchen unter Chiffre ZD 8022 an Mosse-Ammon AG., Zürich 23.

Gesucht in mittelgrosses Architekturbüro in Stadt des Kantons Bern künstlerisch befähigter

ARCHITEKT

für Wettbewerbs- und Projektierungsarbeiten. Bei Eignung Dauerstelle.

Offerten mit Gehaltsansprüchen sind zu richten unter Chiffre U 5437 Bo an Publicitas, Bern.

In Architekturbüro S. I. A. in St. Gallen zum sofortigen Eintritt gesucht jüngerer

Architekt oder Bautechniker

für Projektierung, Wettbewerbe. Guter Darsteller bevorzugt. Bei Eignung Dauerstelle mit Personalversicherung. Handgeschriebene Offerten mit Photo und kurzem Lebenslauf unter Chiffre ZH 7989 an Mosse-Annoncen AG., Zürich 23.

Cercasi

Impiegato qualificato

abituato a lavoro indipendente per la vendita ed il controllo del magazzino.

E' richiesta la perfetta conoscenza della lingua tedesca. Sarà data la preferenza a persona del ramo.

Inoltrare offerta con certificati e pretese di stipendio a: **Olgiate-Berta S. A.**, materiali da costruzione, Giubiasco/TI.

BALLY

Wir suchen zu baldigem Eintritt in unser Baubüro einen tüchtigen und selbständigen

BAUTECHNIKER

Bei Eignung Dauerstelle. Erfahrungen im Wohnungs- u. Industriebau sind unerlässlich.

Bewerbungen mit Angaben über Bildungsgang, bisherige Tätigkeit und Gehaltsansprüche sind mit Foto und Zeugniskopien einzusenden an die

Bally Schuhfabriken AG. Schönenwerd

Wir suchen für unser Gemeinde-Bauamt (Leitungs-Kataster) einen

Vermessungs- evtl. Tiefbauzeichner

Handgeschriebene Bewerbungen mit Lebenslauf, Zeugnisabschriften und Gehaltsansprüchen bis 30. September 1954 erbeten an den Gemeinderat Rütli ZH.

Gesucht für Gebirgs-Baustelle

Poliere, Maschinen-Meister

und

Vorarbeiter

Offerten sind zu richten unter Chiffre Y 42240 Lz an Publicitas Luzern.

Gesucht für Gebirgs-Baustelle

Bauingenieure und Techniker

sowie

Maschinen-Techniker

Offerten sind zu richten unter Chiffre E 42239 Lz an Publicitas Luzern.

Bauführer

Gesucht selbständiger, erfahrener Praktiker für die Leitung des Neubaus eines öffentlichen Gebäudes in Zürich.

Architekt/Hochbautechniker

selbständig, mit praktischer Erfahrung gesucht auf Architekturbüro mit vielseitigen Aufträgen in Zürich. Dauerstelle.

Offerten mit Eintrittstermin und Gehaltsansprüchen unter Chiffre ZG 8026 an Mosse-Annoncen AG., Zürich 23.

Wir suchen für unsern Unfallverhütungsdienst

Dipl. Maschinen-Ingenieur

Erfordernisse: Schweizer Bürger, umfassende Kenntnisse und mehrjährige Erfahrung im allgemeinen Maschinenbau, Gewandtheit im mündlichen und schriftlichen Verkehr, gute Kenntnisse in einer zweiten Landessprache.

Geboten wird: vielseitige, interessante verantwortungsreiche Tätigkeit, bei Eignung Aufstiegsmöglichkeit, Pensionskasse.

Offerten mit Lebenslauf, Bild, Zeugnisabschriften und Gehaltsansprüchen an den Personaldienst der Schweiz. Unfallversicherungsanstalt Luzern.

Grosses, modern eingerichtetes Architekturbüro in nächster Nähe von Aarau sucht

HOCHBAUZEICHNER

und

HOCHBAUTECHNIKER

die an selbständiges und sauberes Arbeiten gewöhnt sind. Eintritt möglichst bald. Offerten mit Bild und Saläransprüchen sind zu richten u. Chiffre OFA 9950 R an Orell Füssli-Annoncen, Aarau.

Infolge Todesfall ist die Stelle eines

Hochbautechnikers

neu zu besetzen. Offerten an Spezialbeton AG., Kunststeinwerke, Staad (St. Gallen).

Gesucht ein an überlegtes und speditives Arbeiten gewöhnter

Bauzeichner/Bautechniker

auf fortschrittliches Architekturbüro im Kanton Zürich. Dauerstelle. Eintritt nach Uebereinkunft. Offerten mit Unterlagen sind erbeten an Chiffre ZS 7956 an Mosse-Annoncen AG., Zürich 23.

Eisenbeton-Zeichner

für Dauerstellung von Ingenieurbüro in Biel gesucht. Offerten mit Angabe v. Eintrittstermin, Gehaltsansprüchen unter Chiffre AS 17279 an Schweizer Annoncen AG., «Assa», Biel.

Junger selbständiger

Hochbauzeichner

sucht Stelle auf Architekturbüro. Zürich bevorzugt. Offerten unter Chiffre ZO 8029 an Mosse-Annoncen AG., Zürich 23.

ARCHITEKT

bisher in grossen Architektur-Büros, sucht Stelle in kleinem Architektur-Büro, evtl. auch Westschweiz oder Tessin. Eintritt Oktober. Offerten unter Chiffre B 2245 an Mosse-Annoncen AG., Basel 2.

In Ortschaft mit enormer Bautätigkeit, Nähe Zürichs,

grosses Einfamilienhaus

mit Oekonomiegebäuden, Garage und ca. 40 Aren Land (Baugebiet) günstig zu verkaufen. Würde sich sehr gut eignen als Baugeschäft. — Offerten unter Chiffre OFA 3577 Rb an Orell Füssli-Annoncen, Baden.

Brevet d'Invention Suisse No 271174 du 27 10. 48
(Equivalent Britannique No 632104)

Méthode continue et Moyens de fabrication des
Corps Creux par Procédé Centrifuge

Les propriétaires du brevet ci-dessus désirent entrer en relation avec des firmes intéressées à l'exploitation de ce procédé en Suisse, soit sous forme de licence, soit sous une autre forme. Pour tous renseignements complémentaires s'adresser à

The Stanton Ironworks, Company Limited
Near Nottingham (England)

Brevet d'Invention Suisse No 271432 du 10 7. 48
(Equivalent Britannique No 625209)

Perfectionnement du — ou relatif au — Procédé Centrifuge
de moulage des Pièces Tubulaires en Métal

Les propriétaires du brevet ci-dessus désirent entrer en relation avec des firmes intéressées à l'exploitation de ce procédé en Suisse, soit sous forme de licence, soit sous une autre forme. Pour tous renseignements complémentaires s'adresser à

The Stanton Ironworks, Company Limited
Near Nottingham (England)

Der beste Schutz gegen Rost

Verzinken im Vollbad von Eisen und Blech

Isolieren von Röhren durch Bitumieren mit Asbest-Band, Glasschleier oder Jute

Verzinkerei Pratteln AG.

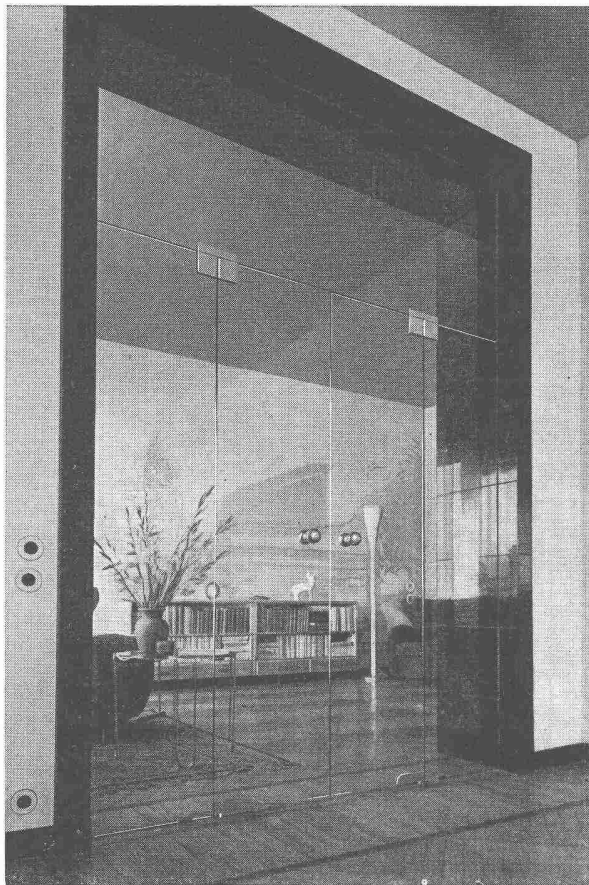
Pratteln (Baselland) - Gegründet 1897 - Tel. (061) 6 00 22

BETONOL

Mit dem bewährten Schälöl behandelte Bretter lassen sich leicht von den Zementflächen lösen. Müheloses Arbeiten, kein Staub beim Verladen, grössere Haltbarkeit der Bretter.

bacher

BACHER AG. REINACH - BASEL



PORTES EN GLACE SECURIT

SANS AUCUN
ENCADREMENT



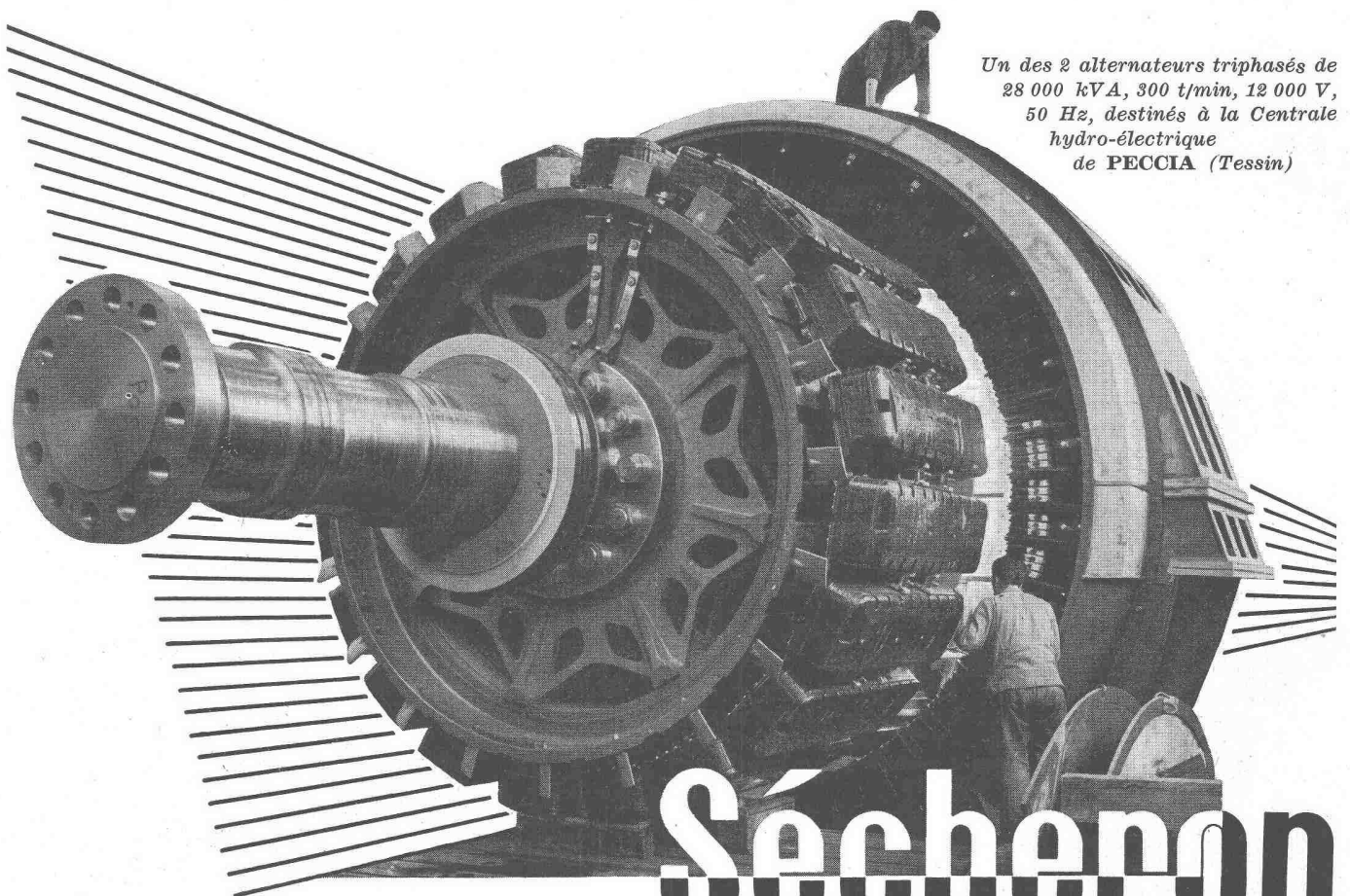
ÉTUDE ET RÉALISATION
DE TOUTE INSTALLATION



SÉCURIT S.A. GENÈVE

CHÊNE-BOUGERIES

TÉL. (022) 36 08 50



*Un des 2 alternateurs triphasés de
28 000 kVA, 300 t/min, 12 000 V,
50 Hz, destinés à la Centrale
hydro-électrique
de PECCIA (Tessin)*

Sécheron

S.A. DES ATELIERS DE SÉCHERON - GENÈVE



Thermische Isolierungen

SCHNEIDER & Co. AG WINTERTHUR

BASEL

BERN

LAUSANNE

HÜBSCHER & CO., SCHAFFHAUSEN

MASCHINEN- UND STAHLBAU

EBNATSTRASSE 131 TELEPHON (053) 53519



Industriebau

Stahlhochbau

Stahlwasserbau

Brückenbau

**Kran- u. Förder-
anlagen**

Verladebrücken

Windenantriebe



Produktionshalle, Krangerüst in Leichtmetall


SULZER



Teilpartie einer Verteilleitung,
ausgerüstet mit Sulzer-Kragen-
verstärkung, für die Zentrale
Verbano der Maggia-Kraftwerke.

Druckleitungen Speicherpumpen

für
Wasserkraft-
anlagen



Hochdruck-Speicherpumpe für 4000 l/s und
400 m Förderhöhe bei 1000 U/min Leistung
25100 PS, für das Kraftwerk Oberaar.

73351

GEBRÜDER SULZER, AKTIENGESELLSCHAFT, WINTERTHUR (SCHWEIZ)