

**Zeitschrift:** Schweizerische Bauzeitung  
**Herausgeber:** Verlags-AG der akademischen technischen Vereine  
**Band:** 72 (1954)  
**Heft:** 36

## **Titelseiten**

### **Nutzungsbedingungen**

Die ETH-Bibliothek ist die Anbieterin der digitalisierten Zeitschriften auf E-Periodica. Sie besitzt keine Urheberrechte an den Zeitschriften und ist nicht verantwortlich für deren Inhalte. Die Rechte liegen in der Regel bei den Herausgebern beziehungsweise den externen Rechteinhabern. Das Veröffentlichen von Bildern in Print- und Online-Publikationen sowie auf Social Media-Kanälen oder Webseiten ist nur mit vorheriger Genehmigung der Rechteinhaber erlaubt. [Mehr erfahren](#)

### **Conditions d'utilisation**

L'ETH Library est le fournisseur des revues numérisées. Elle ne détient aucun droit d'auteur sur les revues et n'est pas responsable de leur contenu. En règle générale, les droits sont détenus par les éditeurs ou les détenteurs de droits externes. La reproduction d'images dans des publications imprimées ou en ligne ainsi que sur des canaux de médias sociaux ou des sites web n'est autorisée qu'avec l'accord préalable des détenteurs des droits. [En savoir plus](#)

### **Terms of use**

The ETH Library is the provider of the digitised journals. It does not own any copyrights to the journals and is not responsible for their content. The rights usually lie with the publishers or the external rights holders. Publishing images in print and online publications, as well as on social media channels or websites, is only permitted with the prior consent of the rights holders. [Find out more](#)

**Download PDF:** 15.01.2026

**ETH-Bibliothek Zürich, E-Periodica, <https://www.e-periodica.ch>**

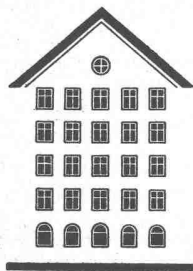
# SCHWEIZERISCHE BAUZEITUNG

WOCHENSCHRIFT FÜR ARCHITEKTUR / INGENIEURWESEN / MASCHINENTECHNIK

REVUE POLYTECHNIQUE SUISSE

ORGAN DES S.I.A. SCHWEIZERISCHER INGENIEUR- UND ARCHITEKTEN-VEREIN  
UND DER G.E.P. GESELLSCHAFT EHEMAL. STUDIERENDER DER EIDG. TECHN. HOCHSCHULE  
GEGRÜNDET 1883 VON ING. A. WALDNER / HERAUSGEGEBEN VON ING. W. JEGHER

*Fenster*



*Kiefer Zürich*

## Verlag

W. Jegher & A. Ostertag, Dianastrasse 5,  
Zürich / Tel. 23 45 07 / Postcheck VIII 6110  
Postadresse:

Schweiz. Bauzeitung, Postfach Zürich 39

## Bezugspreise

Einzelheft Fr. 1.65 — Abonnements:

12 Monate	6 Monate	3 Monate
Schweiz Ausland	Schweiz Ausland	Schweiz Ausland
66.— 72.—	33.— 36.—	16.50 18.—

Für Mitglieder des S.I.A., der G.E.P. und des Schweiz. Technischen Verbandes, sowie für Studierende der ETH und der EPFL, ermässigte Preis-Kategorien nach Tarif.

## Anzeigen-Verwaltung

Mosse-Annoncen AG., Zürich, Limmat-  
qual 94 / Tel. 32 63 17 / Postcheck VIII 1027

35.

NATIONALE MESSE

Comptoir Suisse  
LAUSANNE

11.-26. September 1954

Einfache Billette auch für die  
Rückfahrt gültig

## INHALT

- Licht als Element der Architektur;  
1. Physiologisches. Von E. Grandjean 515  
Wettbewerb Reussbrücke bei Otten-  
bach . . . . . 518\*  
Experimenthaus in Göteborg. Von  
W. Burger . . . . . 522\*

## MITTEILUNGEN

- Aufgaben des Strassen-Winterdienstes 524  
Einzelfragen des chemischen Appa-  
raturwesens. Stäube in Strömungen.  
Rye House-Dampfkraftwerk. Auto-  
bahn Salzburg-Wien. Sicherheits-  
regler gegen Ueberdrehzahl. Kunst-  
gewerbemuseum Zürich . . . . . 525

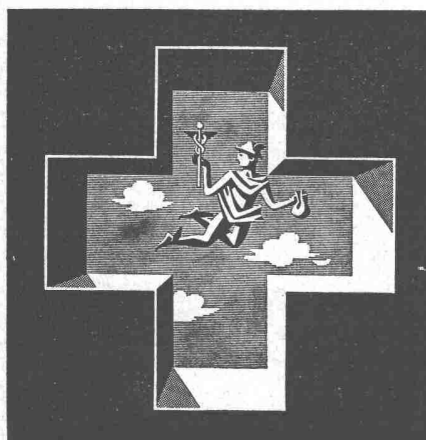
## BUCHBESPRECHUNGEN

- Schweizer Baukatalog, vom Bund  
Schweizer Architekten. Faltwerke, von  
J. Born. Spannbeton, von H. Möll 525  
Ähnlichkeitsgesetz in der Verfah-  
renstechnik, von W. Mats. Unsere  
Kraft, die Elektrizität, von J. Jaeger.  
Neuerscheinungen . . . . . 526

## WETTBEWERBE

- Erweiterungsbau Primarschule Ober-  
uzwil. Primarschulhaus Dietikon.  
Bankgebäude Sumiswald. Primar-  
schulhaus Bertschikon-Gossau . . . 526

- VORTRAGSKALENDER . . . . . 526



## STEINZEUG EMBRACH

garantiert säurebeständig

Chemisches Steinzeug für stärkste  
chemische Beanspruchung

Embrachit für rasche Wärmewechsel

Thermosil speziell wärmeleitend

Embrit für Elektro-Isolierkörper und  
hohe mechanische Beanspruchung

Kanalisations-Steinzeug für Bau-  
gewerbe und Landwirtschaft

**Steinzeugfabrik Embrach AG.**

für Kanalisation und chemische Industrie  
Embrach (Kt. Zürich) Tel. (051) 96 23 21

