

**Zeitschrift:** Schweizerische Bauzeitung  
**Herausgeber:** Verlags-AG der akademischen technischen Vereine  
**Band:** 72 (1954)  
**Heft:** 35

## Werbung

### Nutzungsbedingungen

Die ETH-Bibliothek ist die Anbieterin der digitalisierten Zeitschriften auf E-Periodica. Sie besitzt keine Urheberrechte an den Zeitschriften und ist nicht verantwortlich für deren Inhalte. Die Rechte liegen in der Regel bei den Herausgebern beziehungsweise den externen Rechteinhabern. Das Veröffentlichen von Bildern in Print- und Online-Publikationen sowie auf Social Media-Kanälen oder Webseiten ist nur mit vorheriger Genehmigung der Rechteinhaber erlaubt. [Mehr erfahren](#)

### Conditions d'utilisation

L'ETH Library est le fournisseur des revues numérisées. Elle ne détient aucun droit d'auteur sur les revues et n'est pas responsable de leur contenu. En règle générale, les droits sont détenus par les éditeurs ou les détenteurs de droits externes. La reproduction d'images dans des publications imprimées ou en ligne ainsi que sur des canaux de médias sociaux ou des sites web n'est autorisée qu'avec l'accord préalable des détenteurs des droits. [En savoir plus](#)

### Terms of use

The ETH Library is the provider of the digitised journals. It does not own any copyrights to the journals and is not responsible for their content. The rights usually lie with the publishers or the external rights holders. Publishing images in print and online publications, as well as on social media channels or websites, is only permitted with the prior consent of the rights holders. [Find out more](#)

**Download PDF:** 13.12.2025

**ETH-Bibliothek Zürich, E-Periodica, <https://www.e-periodica.ch>**

# SCHWEIZERISCHE BAUZEITUNG

WOCHENSCHRIFT FÜR ARCHITEKTUR / INGENIEURWESEN / MASCHINENTECHNIK

REVUE POLYTECHNIQUE SUISSE

ORGAN DES S.I.A. SCHWEIZERISCHER INGENIEUR- UND ARCHITEKTEN-VEREIN  
UND DER G.E.P. GESELLSCHAFT EHEMAL. STUDIERENDER DER EIDG. TECHN. HOCHSCHULE  
GEGRÜNDET 1883 VON ING. A. WALDNER / HERAUSGEGEBEN VON ING. W. JEGHER

**Zeichentische  
Zeichenpapiere  
Zeichenmaterial**

Prospekte und Beratung durch das zeichentechnische Spezialhaus

## Scholl

Gebüder Scholl AG an der Poststrasse  
in Zürich seit 1865 - Tf. (051) 23 76 80

**Dauerhafter,  
billiger bauen mit  
**norm** Bauteilen**

**Ab Lager lieferbar :**

Brief- und Milchkasten  
Kohleneinwürfe  
Keller-Fenster und -Türen  
Ventilationseinsätze  
Stab- und Gitterroste  
Schuhkratzeisen  
Teppichrahmen  
Wäscheschirme  
Wäschehängeanlagen  
Teppichklopfische  
Kleiderschränke

**Liefertermin auf Anfrage :**

Garagetore  
Zählerschränküren  
Fensterzargen  
Fensterbänke  
Rolladenkasten  
Türzargen  
Lamellenstoren

Verlangen Sie unsere Spezialprospekte !

**Metallbau AG**  
Zürich 47 Albisrieden

Anemonenstr. 40 Tel. (051) 52 13 00

Für dekorative Arbeiten

GOTTHARD-SERPENTIN ARZO-MARMOR

COSTRUMA-MENDRISIO

**Verlag**

W. Jegher & A. Ostertag, Dianastrasse 5,  
Zürich / Tel. 23 45 07 / Postcheck VIII 6110  
Postadresse:  
Schweiz. Bauzeitung, Postfach Zürich 39

**Bezugspreise**

Einzelheft Fr. 1.65 — / Abonnements:

12 Monate		6 Monate		3 Monate	
Schweiz	Ausland	Schweiz	Ausland	Schweiz	Ausland
66.—	72.—	33.—	36.—	16.50	18.—

Für Mitglieder des S.I.A., der G.E.P. und des Schweiz. Technischen Verbandes, sowie für Studierende der ETH und der EPUL ermässigte Preis-Kategorien nach Tarif.

**Anzeigen-Verwaltung**

Mosse-Annoncen AG., Zürich, Limmat-  
quai 94 / Tel. 326817 / Postcheck VIII 1027

## INHALT

Innkraftwerk Simbach-Braunau . . . 499\*

Rechtsschutz technischer Konstruktionen. Entgegnung und Stellungnahme. Von *R. E. Blum* und *A. Leyer* . . . 505

Farbgebung, Farbenharmonie, Sicherheitsfarben, Von *P. Bernhard* . . . 508\*

## MITTEILUNGEN

Kältetagung 1954. VDI-Tagungen. Isotherm-Kompressoren. Ausbaupläne der Berliner Stadtheizung. Kearney-Dampfkraftwerk. Kraftwerk Rheinau. Juliawerk Marmorera . . . 511

## NEKROLOGE

O. Rebstein . . . . . 512

## BUCHBESPRECHUNGEN

Traité des routes, par *J. L. et B. Escario*. Leitfaden für Abwasser-Reinigungsfrage, von *W. Ph. Dunbar*. Ecoulement permanents en canaux et rivières, par *R. Silber*. Wasseraufbereitung im Dampfkraftbetrieb, von *A. Splittgerber* . . . . . 512

Discontinuous automatic control, by *I. Flüge-Lotz*. Technische Messungen, von *A. Gramberg*. Treibstoffe für Verbrennungsmotoren, von *F. Spausta* . . . . . 513

Festschrift Dr. Muri. Neuerscheinungen . . . . . 514

## WETTBEWERBE

Schulhaus Hedingen. Gewerbeschulhaus Luzern . . . . . 514

VORTRAGSKALENDER . . . . . 514

# HUBSCHER & CO., SCHAFFHAUSEN

MASCHINEN- UND STAHLBAU

EBNATSTRASSE 131 TELEPHON (053) 5 35 19



Industriebau

Stahlhochbau

Stahlwasserbau

Brückenbau

Kran- u. Förder-  
anlagen

Verladebrücken

Windenantriebe



Produktionshalle, Krangerüst in Leichtmetall

Granulierte  
Flumser Steinwolle  
wird ideal  
ergänzt durch



## Mineralwoll-Matten

besonders solid

beidseitig geschützt

ausgezeichnete Wärme- und Schallisolation.  
Verlangen Sie Prospekt und Muster.

### Schmelzwerk Spoerry Flums

Tel. (085) 8 31 48





Maggia-Kraftwerke AG. Locarno.  
Vordichtung des Druckstollens  
Galleria Verbano mit  
BARRA-RAPID U.

## BARRA-RAPID U

Zementzusatzmittel für Vordichtungen. Ergibt in Verbindung mit Zement oder Zement-Sand-Gemisch eine stark klebende und rapid erhärtende Masse. Greift das Eisen nicht an. Wird hauptsächlich verwendet zum Dichten von durchlässigen Wänden und Böden, zum Verputzen von leicht berieselten Flächen, zum Dichten von Fugen in Beton und Mauerwerk, zum Betonieren unter Wasser bei Temperaturen unter dem Gefrierpunkt.

BARRA-RAPID U wurde mit Erfolg angewandt bei den Bauten der Maggiakraftwerke, Kraftwerk Oberaar, Kraftwerk Zervreila, Kraftwerk Mauvoisin, Kraftwerk Marmorera, Kraftwerk Grande Dixence, Kraftwerk Ernen u. a.

**MEYNADIER**

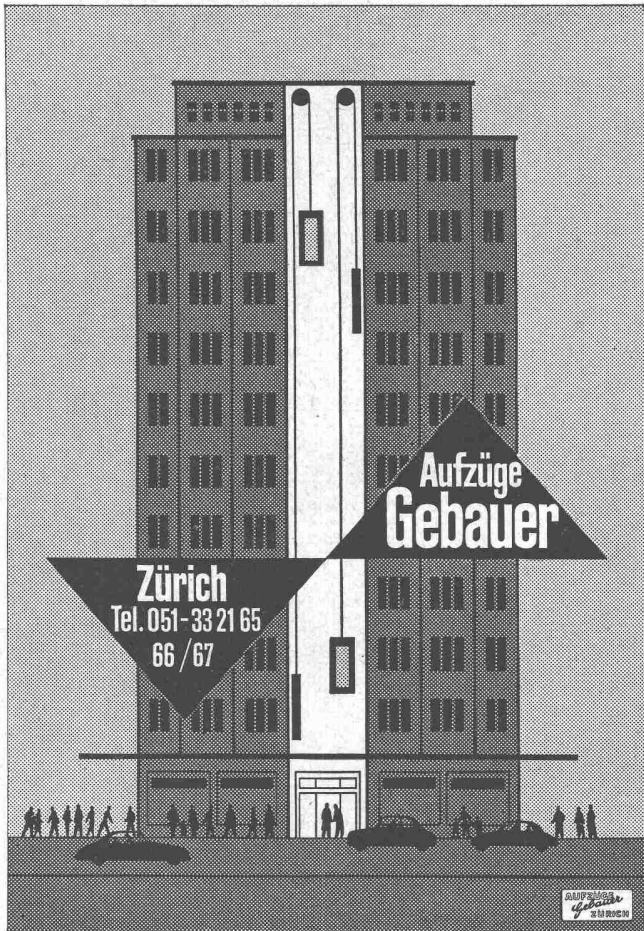
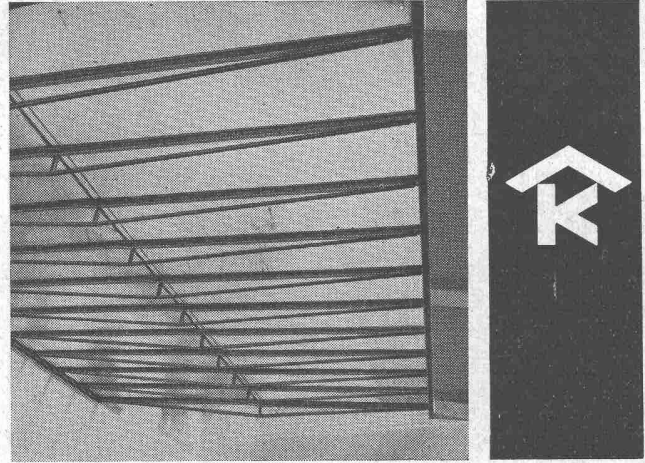
MEYNADIER & CIE. AG., ZÜRICH (051) 52 22 11 / BERN (031) 2 90 51


Kully Glasdächer seit 1898

# KULLY

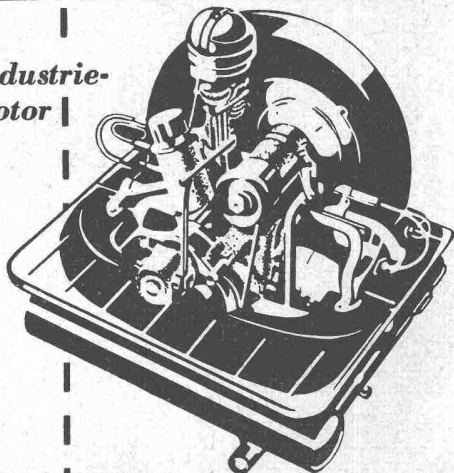
A.Kully A.G. Glasdachwerke Olten

Tel. (062) 5 39 01/02





**Industrie-  
Motor**



für


- Gebälseluftkühlung
- Magnetzündung
- Drehzahlregler
- Dauerleistung 22 PS
- Gewicht ca. 84 kg

**Pumpen · Winden**

**Generatoren · Pressen**

**Förderanlagen · Krane**

**und andere Geräte**



**AUTOMOBIL- UND MOTOREN-AG. SCHINZNACH-BAD**



## Haug KOMPRESSOREN

**Kompressoren**  
3-140 m<sup>3</sup>/h, 6-25 atü  
ein- und zweistufig,  
ein- und mehrzylindrig

**Vakuumpumpen**  
2-37 m<sup>3</sup>/h, bis 90% Vakuum  
Kolben- und Rotationspumpen  
Hochdruckgebläse

Vollautomatische Druckluft- und Vakuumanlagen



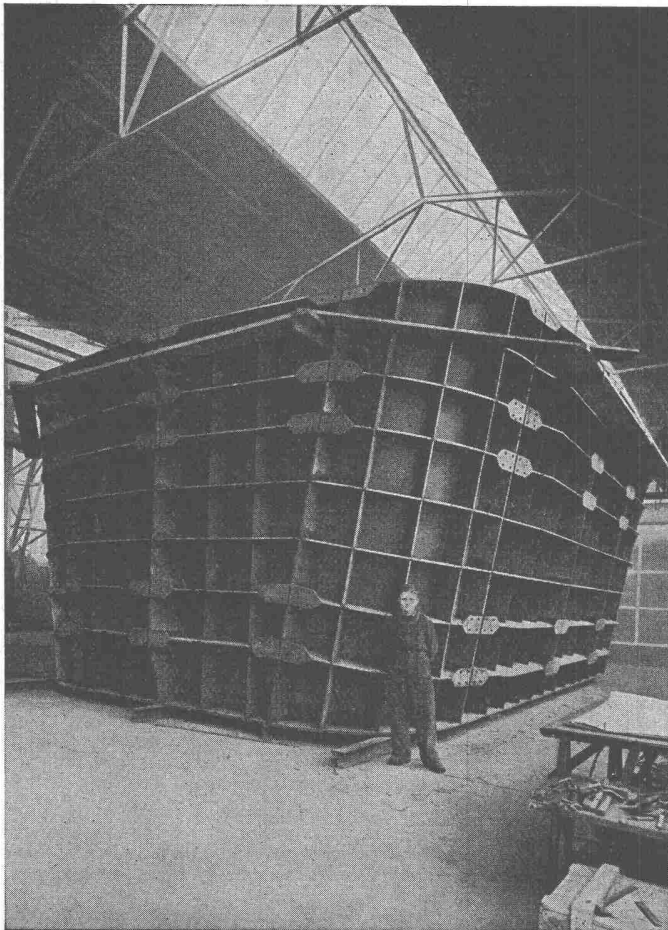
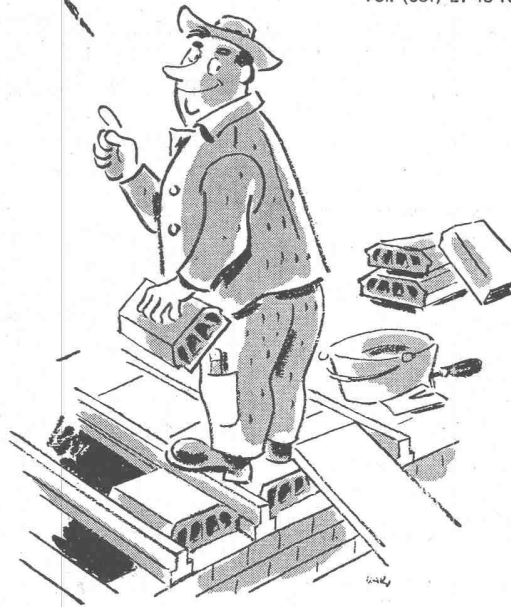
**FRITZ HAUG A.-G., MASCHINENFABRIK, ST. GALLEN**



Nicht von ungefähr wurden in 20 Jahren  
1300 000 m<sup>2</sup> Ottiker-Decken verlegt.

# Ottiker

BETONBALKENFABRIK OTTIKER A.G., ZÜRICH  
Talstrasse 83, Postfach Zürich 1  
Tel. (051) 27 45 78



Ponts  
Charpentes  
Chaudronnerie  
Mécanique  
Serrurerie

CUVE EXTÉRIEURE DE FOUR ÉLECTRIQUE  
POIDS 100 TONNES

# GIOVANOLA MONTHEY



# BFZ-DICHTUNGEN

Phenolfrei

+ PATENT +

für Zementrohre und Steinzeugleitungen, speziell Kanalisationen, Trinkwasserleitungen, Schmutzwasserkanäle, Sammelleitungen.

Grösste Elastizität, absolute Dichtigkeit, säurebeständig.

Verlangen Sie Referenzen und Prospekte

**AG. für chemisch-bautechnische Produkte**  
**Würenlos (Aargau)**

Telephon (056) 3 53 44

**MAGIRUS-DEUTZ**  
*durch Lufthühlung überlegen!*

Zufriedene Besitzer bestätigen, dass sich Magirus-Deutz-Fahrzeuge in der Schweiz glänzend bewähren.

**Hämmerli** Generalvertretung für die Schweiz  
AG. Lenzburg - Tel. (064) 8 18 16

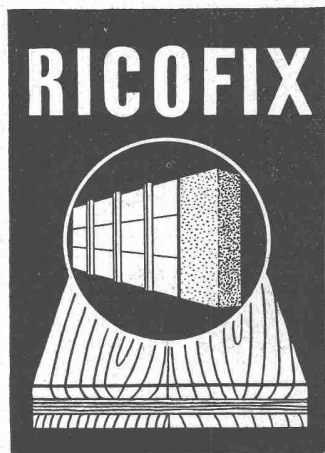
**LAMELLENSTOREN**  
**GARAGETORE** **SONNENSTOREN**

**G**

**Solomatic**

**ROLLADENFABRIK A. GRIESSER AG**

Aadorf-Thg. Tel. (052) 4 71 12		Vertreter		Tel.
Basel	Tel. (061) 34 63 63	Chaux-de-Fonds	S. Réguin, L.-Robert 25	(039) 2 74 83
Bern	Tel. (031) 2 92 61	Delémont	Schmid S.A., Rue de l'Hôpital	(066) 2 16 09
Genève	Tel. (022) 3 82 04	Locarno-Muralto	M. Gherra, V. Municipio	(093) 7 30 89
Lausanne	Tel. (021) 26 18 40	Oiten	Spring, Arch., Dornacherstr. 15	(062) 5 25 85
Luzern	Tel. (041) 2 72 42	Thun	H. Meier, Hopfenweg 8.	(033) 2 25 25
St. Gallen	Tel. (071) 3 14 76	Platzmonteure		
Zürich	Tel. (051) 23 73 98	Winterthur	R. Fantoni, Turmhaldenstr. 12	(052) 2 61 05
		Schaffhausen	A. Klingler, Kohlfirststr. 54	(053) 5 66 36



## Die Betonschalttafel, die sich nicht verzieht

Oberflächen mit eingepresstem und gehärtetem Ueberzug - Lange Haltbarkeit - Grosse Tragfähigkeit - Für Sichtbeton und für Normalbeton verwendbar

Muster und Preisliste durch die Herstellerfirma:

**R. RIGLING & CO.**



Tel. (051) 46 82 25

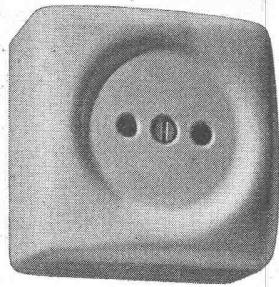
*Holzkonstruktionen*

**ZCH.-OERLIKON**

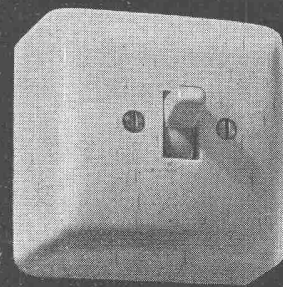
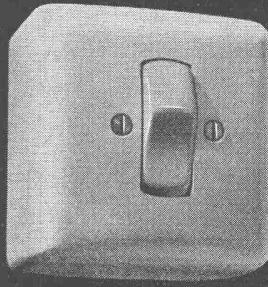
Leutschenbachstrasse 44



*Feller*



Schalter und Steckdose für trockene Räume,  
in viereckiger Form für einheitlichen Zusammenbau  
Adolf Feller AG Horgen



Transformatoren  
Anlass- und Regulier-Widerstände  
Signalglocken

HANS GLOOR / FABRIK ELEKTRISCHER APPARATE / ZÜRICH 50 (DERLIKON)  
Telephon (031) 46 83 50



**Aber vor dem Aufrichten  
alles behandelt mit**

# OSMOL WB4

Dringt tief in frisches wie in trockenes Holz ein. Später entstehende Trockenrisse bilden keine Gefahr mehr. Schützt vorbeugend und bekämpfend vor Hausbock und Schwamm.

*Bitte verlangen Sie Prospekt und Gebrauchsanweisung. Kostenlose Beratung in allen Fragen des Bauholzschutzes.*

**HOLZSCHUTZ AG. LIESTAL**

Tel. (061) 7 36 93

**GEDI-Hebezeuge**  
Beste Qualität zu günstigem Preis

Uraniastrasse 31/35 Tel. (051) 2317 50

**Robert Aebi & Cie AG Zürich**





# BORSARI

## Heizöl- und Benzin-Tanks

aus Eisenbeton mit Glasauskleidung in jeder Grösse für Handel, Industrie-, Ein- und Mehrfamilienhäuser

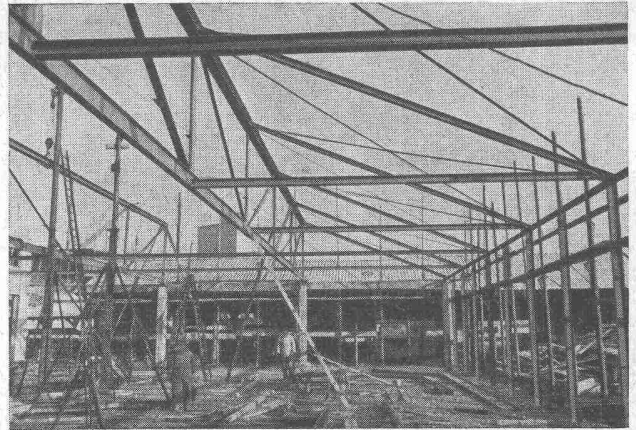
50 Jahre Erfahrung  
Erstklassige Referenzen  
Keine Korrosion  
Kein Unterhalt

### BORSARI & CO.

Zollikon-Zürich

Telephon (051) 24 96 18

Gegr. 1873



## Preiswerk & Esser

Stahlbau

Basel

Brückenbau

Stahlhochbau

Silos

Behälter

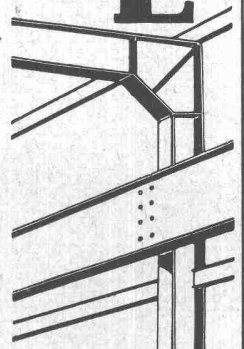
Schlosserei

Metallbau

Kittlose Glasdächer

Ingenieurbureau

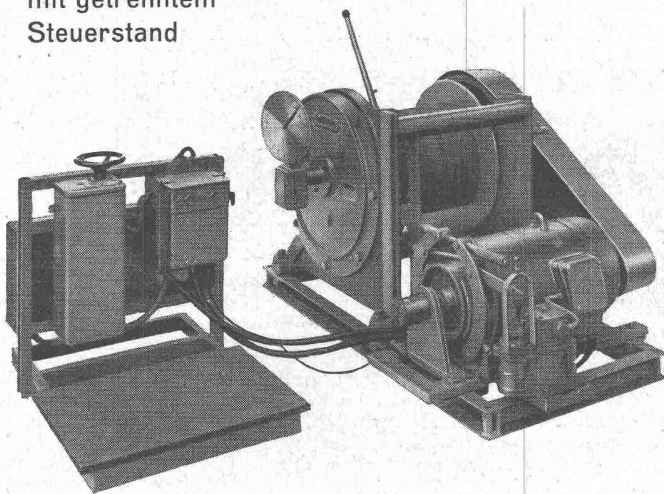
# PE



## Planetenrad-Seilwinde



Seilwinde Zugkraft 2000 kg  
für Baustellen-Seilbahn  
mit getrenntem  
Steuerstand



**HANS MERK** Fahrzeug- und Kranfabrik **DIETIKON-ZÜRICH**

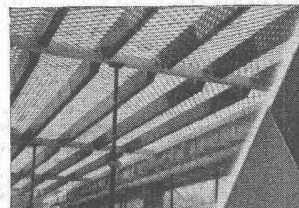
Telephon (051) 91 91 21

# ACROW

BANGERTER LYSS

500 000  
TRÄGER  
IM  
GEBRAUCH

ZEIT + GELD SPAREN

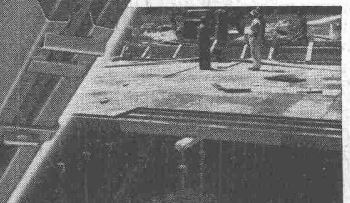


SCHALUNGS-  
TRÄGER

STAHL-  
SCHALUNGEN

BETON-  
MISCHER

GRABEN-  
SPRESSE  
DECKENSTÜTZEN



ROHRGERÜSTE IN STAHL-  
UND LEICHTMETALL  
ACROW-RAHMENGERÜSTE

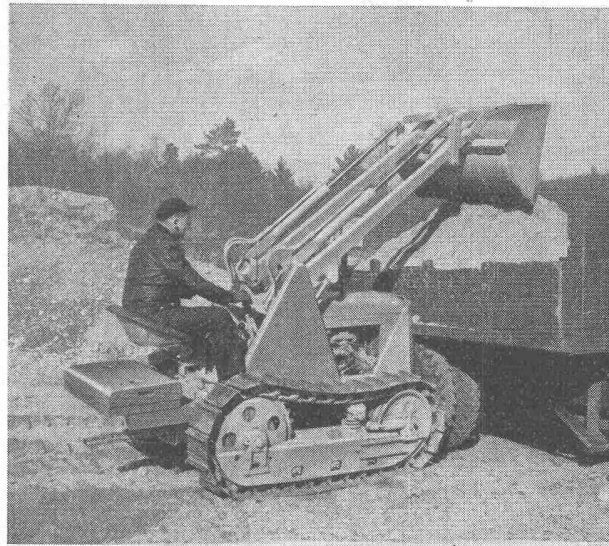
**A. BANGERTER & CIE AG LYSS** ☎ 032 84123

Abteilung für Bauwerkzeuge Cementwaren und Bausteinwerke

**LADESCHAUFEL  
OLIVER-CLETRAC  
3-WI**

Gedrängte Bauart  
Robust und wendig  
Kübelinhalt 380 l  
Gewicht ca. 2800 kg

**Sofort ab Lager  
lieferbar**

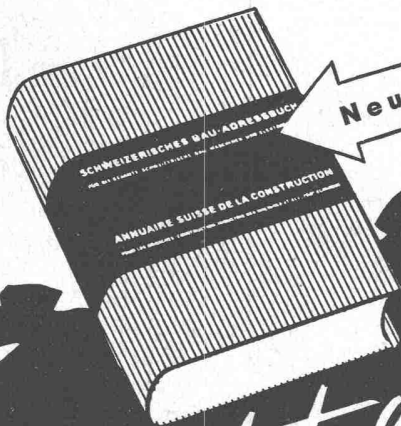


Leistungsfähig und preisgünstig

**Robert Aebi & Cie AG SA Zürich**

URANIASTRASSE 31/35 TEL. (051) 23 17 50

2



**Neu Ende Oktober**

*es nützt auch  
Ihnen!*

**SCHWEIZERISCHES BAU-ADRESSBUCH**

Der Schweizerische Ingenieur- und Architekten-Verein, der Schweizerische Baumeister-Verband und ein grosser Stab von orts- und branchenkundigen Mitarbeitern helfen mit bei der gründlichen Revision des Adressenmaterials.

Man findet im Schweizerischen Bau-Adressbuch mühelos und rasch die **Behörden, Berufe und Branchen**, die mit dem Baugewerbe, der Maschinen- und Elektroindustrie im Zusammenhang stehen.

Dem Architekten, Ingenieur und Unternehmer hilft es rationell zu planen und zweckmässig zu disponieren. — Bestellen Sie sofort! Sie erhalten in diesem Falle das Buch zu **Fr. 11.50** statt zu Fr. 21.90!

**Bestellschein**

An die Mosse-Annoncen AG, Zürich, Limmatquai 94.

Bitte auszuschneiden, zu unterschreiben und in ein Kuvert zu stecken  
Liefen Sie nach Erscheinen **1 Schweizerisches Bau-Adressbuch 1954** zum **Subskriptionspreis von Fr. 11.50**  
Verkaufspreis ab 15. September Fr. 21.90.

Unterschrift und Adresse: .....

.....



MD



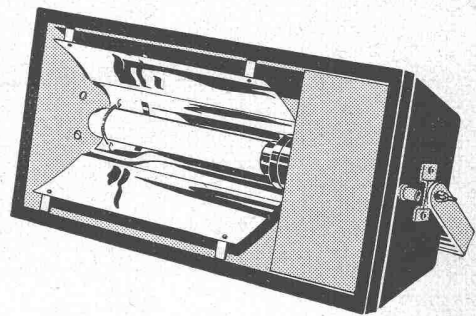
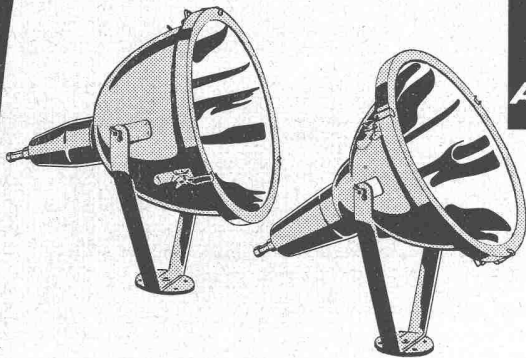
# FABRIKEN UND GROSSBAUTEN

benötigen nicht nur für jeden Raum eine durchdachte und auf den Arbeitsprozess abgestimmte Innenbeleuchtung, sondern oft auch das Flutlicht, das eine Fassade bestrahlt, einen grosszügigen Bau zur vollen Geltung bringt. Auf diesem Gebiet ist viel Versäumtes nachzuholen — wir sind darin ganz besonders beschlagen —

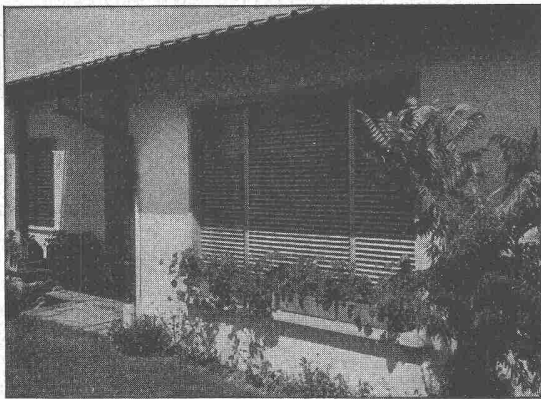
**denn Licht ist unsere Stärke**

Aluminium-Licht AG. Zürich

Uraniastr.16 Tel. (051) 23 77 33



## SchenkerStoren



Lamellenrollstore System



Storenfabrik Emil Schenker AG. Schönenwerd

Tel. (064) 3 13 52

Vertretungen:	Zürich	Tel. (051) 32 65 60
	Basel	Tel. (061) 2 93 81
	Luzern	Tel. (041) 2 99 68
	Lausanne	Tel. (021) 23 45 47
	Lugano	Tel. (091) 2 22 13

## Spritzmetallisieren



SIEGFRIED **Keller** CO

Metallspritzwerk  
Wallisellen-Zürich  
Tel. (051) 93 2114  
Geleiseanschluss

MD