

**Zeitschrift:** Schweizerische Bauzeitung  
**Herausgeber:** Verlags-AG der akademischen technischen Vereine  
**Band:** 72 (1954)  
**Heft:** 33

## Werbung

### Nutzungsbedingungen

Die ETH-Bibliothek ist die Anbieterin der digitalisierten Zeitschriften auf E-Periodica. Sie besitzt keine Urheberrechte an den Zeitschriften und ist nicht verantwortlich für deren Inhalte. Die Rechte liegen in der Regel bei den Herausgebern beziehungsweise den externen Rechteinhabern. Das Veröffentlichen von Bildern in Print- und Online-Publikationen sowie auf Social Media-Kanälen oder Webseiten ist nur mit vorheriger Genehmigung der Rechteinhaber erlaubt. [Mehr erfahren](#)

### Conditions d'utilisation

L'ETH Library est le fournisseur des revues numérisées. Elle ne détient aucun droit d'auteur sur les revues et n'est pas responsable de leur contenu. En règle générale, les droits sont détenus par les éditeurs ou les détenteurs de droits externes. La reproduction d'images dans des publications imprimées ou en ligne ainsi que sur des canaux de médias sociaux ou des sites web n'est autorisée qu'avec l'accord préalable des détenteurs des droits. [En savoir plus](#)

### Terms of use

The ETH Library is the provider of the digitised journals. It does not own any copyrights to the journals and is not responsible for their content. The rights usually lie with the publishers or the external rights holders. Publishing images in print and online publications, as well as on social media channels or websites, is only permitted with the prior consent of the rights holders. [Find out more](#)

**Download PDF:** 02.04.2026

**ETH-Bibliothek Zürich, E-Periodica, <https://www.e-periodica.ch>**

# SCHWEIZERISCHE BAUZEITUNG

WOCHENSCHRIFT FÜR ARCHITEKTUR / INGENIEURWESEN / MASCHINENTECHNIK

REVUE POLYTECHNIQUE SUISSE

ORGAN DES S.I.A. SCHWEIZERISCHER INGENIEUR- UND ARCHITEKTEN-VEREIN  
UND DER G.E.P. GESELLSCHAFT EHEMAL. STUDIERENDER DER EIDG. TECHN. HOCHSCHULE  
GEGRÜNDET 1883 VON ING. A. WALDNER / HERAUSGEGEBEN VON ING. W. JEGHER



**GÖHNER  
TÜREN + FENSTER  
NORMEN**

die beste Garantie für Qualität

**ERNST GÖHNER AG ZÜRICH**  
BERN BASEL ST. GALLEN ZUG BIEL GENÈVE LUGANO

## Verlag

W. Jegher & A. Ostertag, Dianastrasse 5,  
Zürich / Tel. 23 45 07 / Postcheck VIII 6110  
Postadresse:  
Schweiz. Bauzeitung, Postfach Zürich 39

## Bezugspreise

Einzelheft Fr. 1.65 — Abonnements:

12 Monate Schweiz Ausland	6 Monate Schweiz Ausland	3 Monate Schweiz Ausland
66.— 72.—	33.— 36.—	16.50 18.—

Für Mitglieder des S.I.A., der G.E.P. und des Schweiz. Technischen Verbandes, sowie für Studierende der ETH und der EPUL ermässigte Preis-Kategorien nach Tarif.

## Anzeigen-Verwaltung

Mosse-Annoncen AG., Zürich, Limmat-  
quai 94 / Tel. 32 68 17 / Postcheck VIII 1027



25 Jahre

**ING. MAX GREUTER & CIE. ZÜRICH 7**  
INJEKTIONS- UND GUNIT-ARBEITEN TIEFBOHRUNGEN

**BERCHTOLD & Co.**  
HEIZUNG · LÜFTUNG  
WARMWASSER  
**THALWIL**

**INDUSTRIE-  
HEIZUNG**  
HEISSWASSER  
STATT DAMPF

Telephon  
051 / 920501

Für dekorative Arbeiten

GOTTHARD-SERPENTIN ARZO-MARMOR

COSTRUMA-MENDRISIO

**Schindler-Aufzüge**



## INHALT

Silikose und ihre Bekämpfung im Giessereibetrieb. Von A. Oehler . . .	471*
Stazioni della funivia Locarno/Orse- lina-Cardada. Arch. P. Brivio e R. Pedrazzini . . .	478*
Unterirdisches Grundwasserwerk in Aarau. Von E. Baldinger . . .	480
Biglietteria della funicolare LMS, Locarno. Arch. P. Brivio e R. Pe- draszini . . .	482*

## MITTEILUNGEN

Grosskraftwerk Mannheim. Vortrags- tagung über Industriebrandschutz. Oelbohrungen im Golf von Mexiko. Mainstrecke Würzburg-Ochsenfurt kanalisiert. Feueremäillierung von Al-Legierungen. Arbeitswissenschaf- tlicher Kongress Nürnberg. Schweiz. Verein von Gas- und Wasserfach- männern. Institute of Metals. Indien am Comptoir Suisse in Lausanne. Leipziger Messe . . .	483
---	-----

## BUCHBESPRECHUNGEN

Taschenbuch für Druckluftbetrieb, von FMA/Pokorny . . .	484
--	-----

## NEKROLOGE

Hans Nater, Alexis Trautweiler, Carl Rud. Marthaler . . .	484
--	-----

## WETTBEWERBE

Magazine zum Globus AG. in Biel	484
---------------------------------	-----

## VEREINE

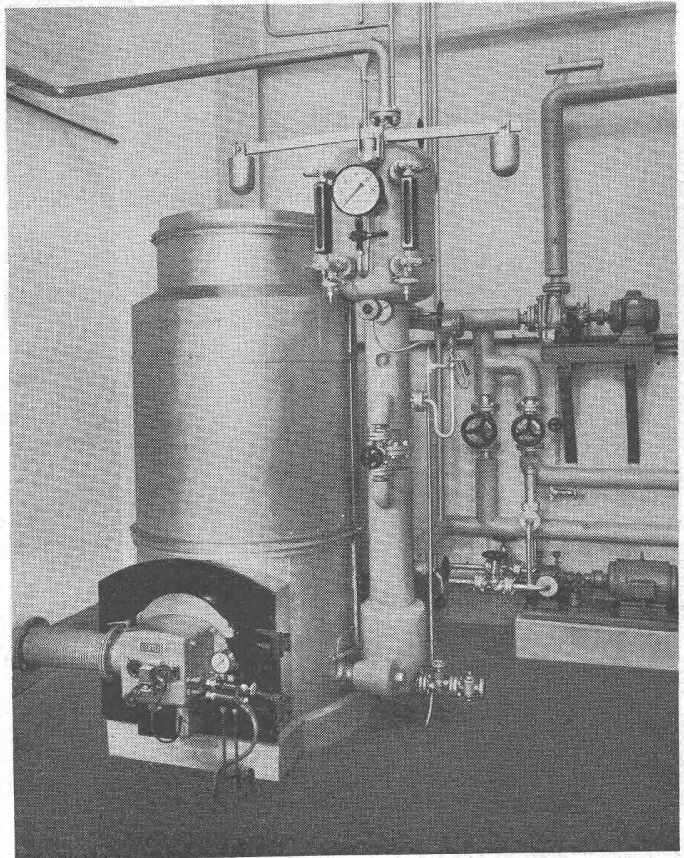
Internat. Rheinschiffahrtstage Basel 1954 . . .	484
SVMT, Titan-Tagung . . .	484

# OERTLI

Moderne, geräuschlose  
Industrieölfeuerungen  
für Schweröl an:

Dampfkesseln  
Rösttrommeln  
Trockenanlagen  
Schmelzöfen  
Glühöfen

**Ing. W. OERTLI AG. ZÜRICH**  
Automat. Feuerungen  
Beustweg 12 Tel. 34 10 11/12/13



# SchenkerStoren



Lamellenrollstore System

**Sol-Flex**

**Storenfabrik Emil Schenker AG. Schönenwerd**

Tel. (064) 3 13 52

Vertretungen:

Zürich	Tel. (051) 32 65 60
Basel	Tel. (061) 2 93 81
Luzern	Tel. (041) 2 99 68
Lausanne	Tel. (021) 23 45 47
Lugano	Tel. (091) 2 22 13

# STEINER

Bauschreinerei  
Möbelfabrik

# STEINER

Spezialfabrik für Laden- und  
Schaufensterausbau

# STEINER

Zürich 50  
Hagenholzstrasse 60

# STEINER

Telefon  
46 43 44

# STEINER

Verlangen Sie  
unverbindliche Beratung

# STEINER

Beste Referenzen  
stehen Ihnen zur Verfügung

# STEINER



Edifício Cofederal in Rio de Janeiro.  
Abdichtungen mit SIKA.

# SIKA

## in aller Welt bewährt

### Einige neuere Referenzen:

Maggia-Werke, Kraftwerk Mauvoisin, Kraftwerk Birsfelden, Kraftwerk Grande Dixence, Kraftwerk Ernen, Kraftwerk Marmorera, Kraftwerk Zervreila, Kraftwerk Oberhasli, Kraftwerk Chatelot, Sustentunnels, SBB-Tunnel bei Göschenen, Semmeringtunnel (Oesterr. Bundesbahn), Kohgauer Tunnel (OeBB), Tauernkraftwerke, Weissee-Kraftwerk, Kraftwerk Jochenstein, Kraftwerk Brutz-Imst, Kampkraftwerke (Oesterreich), Stollenbauten von Bordes L'Arvan, Aussois, Passy, Chappieux, Coumély etc., Tunnel von Tigne, Rouen, Nancy, Merlebach, La Motte-d'Aveillans etc. (Frankreich), Kraftwerksgesellschaft von Rom, Isarco, Barbellino, Sizilien, Mediterranea Marmore, Tridentina, Adria, Veneta, Sila, Turin etc. (Italien) und zahlreiche weitere Objekte in allen europäischen Staaten, USA, Kanada, Süd-Amerika, Afrika, Japan, Philippinen, Australien etc.



## Kaspar Winkler & Co.

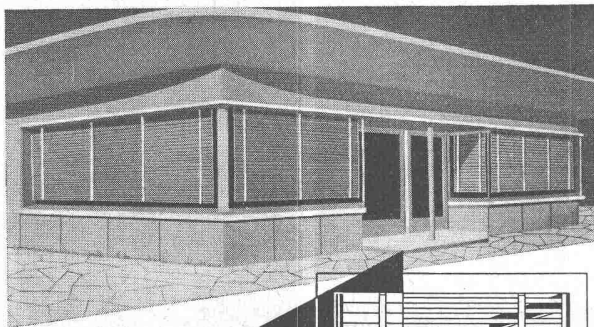
Fabrik für chemische Baustoffe Telefon 525343 Zürich 48

Halbhart  
Hart und Extrahart  
Isolier  
Blockplatten  
Akustik

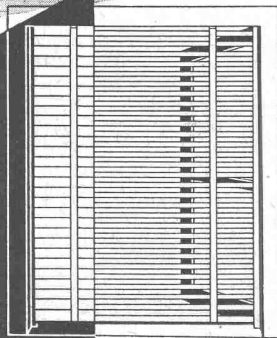
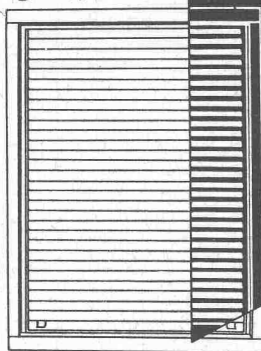
# pavatex

Die führende Schweizer  
Holzfaserplatte,  
Hervorragende Qualität,  
leicht zu verarbeiten.  
Pavatex AG Zürich  
Jenatschstrasse 4  
Telefon 051/23 76 76

Fabriken in Cham  
und Fribourg



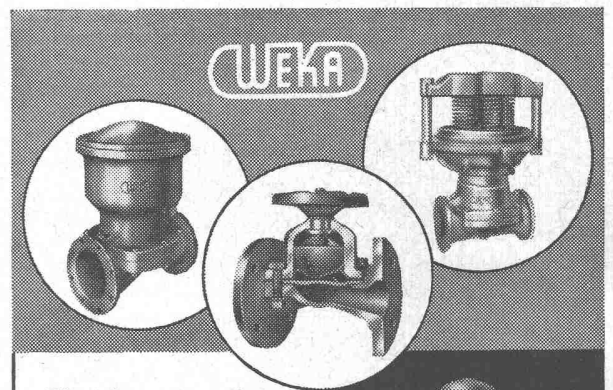
*Sol-Flex* ▼



*Reflex* ▲

LAMELLENRAFFSTOREN  
LAMELLENROLLSTOREN

## LIARTMANN



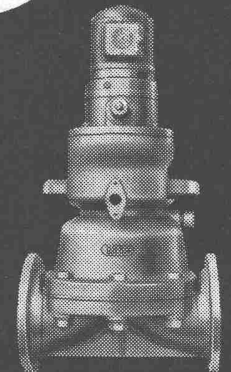
**WEKA**

### Membranventile

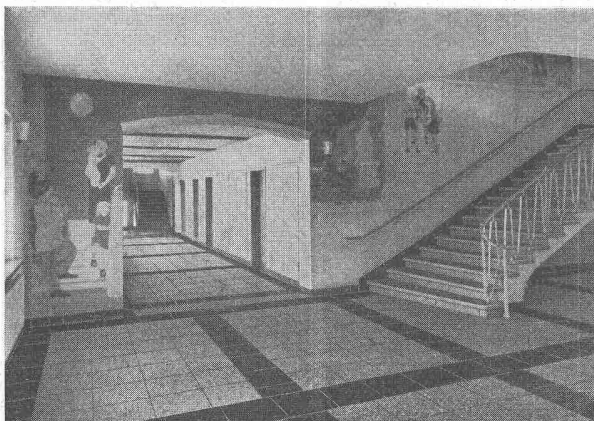
patentierte Konstruktionen

für Hand-  
pneumatische  
hydraulische  
elektrische  
Befügung

Verlangen Sie  
ausführliche Unterlagen!



**WEKA AG. WETZIKON-ZCH.**  
TELEFON (051) 97 83 02



Sekundarschulhaus Henau-Niederuzwil 1952

## Qualitäts-Fabrikate

in Basaltolif-Quarzit

### Treppenanlagen Bodenplatten

hydraulisch gepresst, mit granitharter Gehfläche, in verschiedenen  
Farben. Nach Wahl **gleitfest geraut** oder **geschliffen**

Standard-Formate: 25/25/2 cm  
30/30/2 cm  
35/35/2,5 cm  
40/40/3 cm

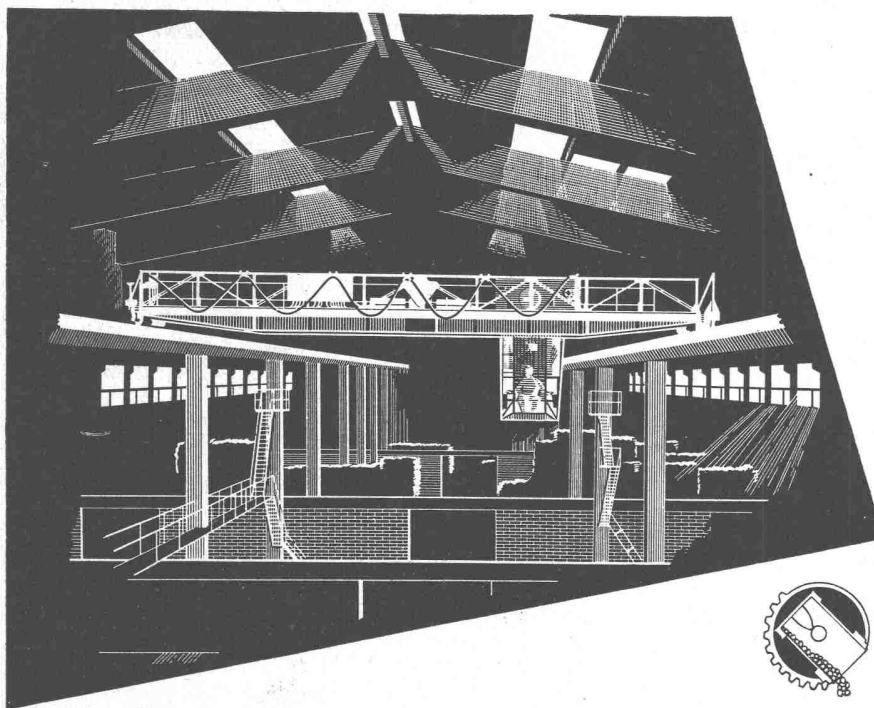
in Granit-Imitation sofort ab Lager lieferbar!

**SPEZIALBETON AG. STAAD (St.G.)**

Nicht von ungefähr wurden in 20 Jahren  
1300 000 m<sup>2</sup> Ottiker-Decken verlegt.

# Ottiker

BETONBALKENFABRIK OTTIKER A.G., ZÜRICH  
Talstrasse 83, Postfach Zürich 1.  
Tel. (051) 27 45 78

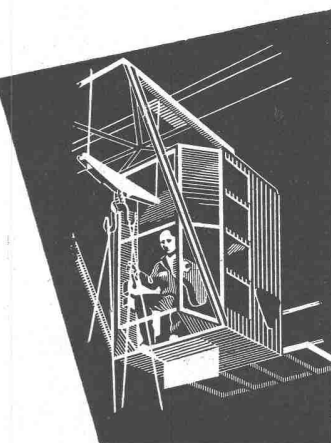


Schweiz. Reederei Basel  
Laufkran im Umschlaghof  
Tragkraft 3000 kg  
Spannweite 15 m  
Schützensteuerung  
Katzfahren : 40 m / min  
Kranfahren : Umlauf -  
Getriebe 70-205-275 m/min  
Hubwerk : 15-60 m / min



**HÜBSCHER + CO. / SCHAFFHAUSEN**  
MASCHINEN- UND STAHLBAU

EBNATSTRASSE 131 TEL. (053) 5 35 19 / 5 53 42





**Alles vorher  
behandelt mit**

# OSMOL WB4

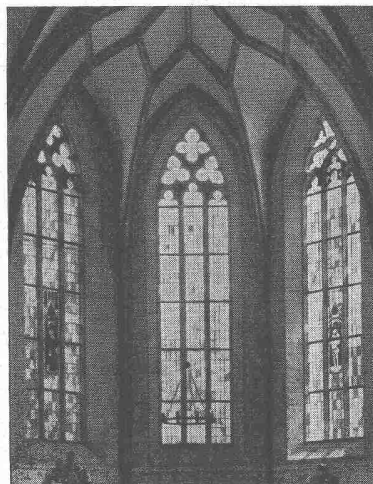
— mit dem dauerhaften Tiefschutz  
gegen Hausbock und Schwamm.  
Geeignet für frisches wie  
für trockenes Holz.

*Bitte verlangen Sie Prospekt und Ge-  
brauchsanweisung. Kostenlose Beratung  
in allen Fragen des Bauholzschutzes.*

**HOLZSCHUTZ AG. LIESTAL**

Tel. (061) 7 36 93

3



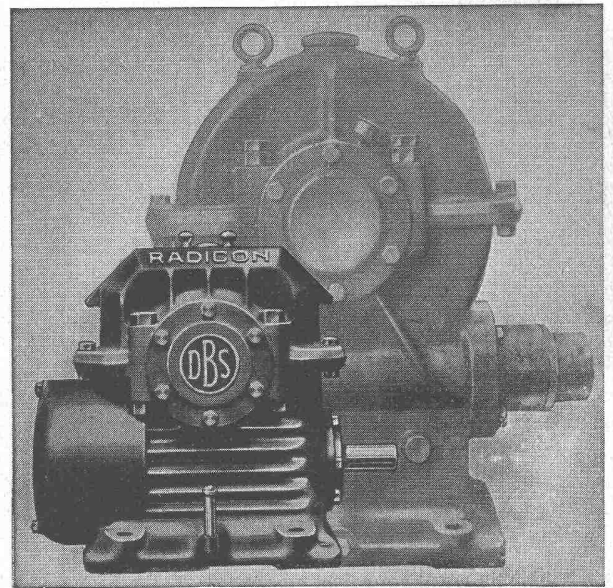
## Blei- Verglasungen

für Kirchen,  
individuelle Gestaltung  
von Wohnräumen,  
Einsetzen von Wappen-  
scheiben, Butzen-  
scheiben etc.

**Rud. Demenga  
Basel**

Sternengasse 11  
Telephon (061) 24 09 15

## RADICON SCHNECKENGETRIEBE



für

**Platzersparnis, höhere Leistung,  
niedrigere Kosten, Sicherheit**

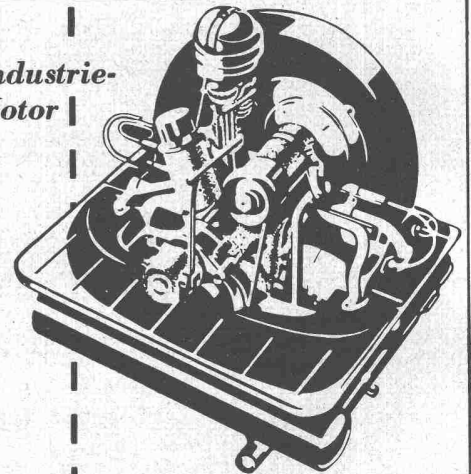
Ab Lager:

**W. EMIL KUNZ ★ ZÜRICH 27**

Gotthardstrasse 21 - Telephon (051) 25 29 10



**Industrie-  
Motor**



für

Gebläseluftkühlung

Magnetzündung

Drehzahlregler

Dauerleistung 22 PS

Gewicht ca. 84 kg

**Pumpen · Winden**

**Generatoren · Pressen**

**Förderanlagen · Krane**

**und andere Geräte**



**AUTOMOBIL- UND MOTOREN-AG. SCHINZNACH-BAD**

*Feller*

Zweck und Form sind im Feller-Installationsmaterial in unübertroffener Weise vereinigt

Adolf Feller AG. Horgen

# Glasdächer

Vordächer

Wallisellen-Zürich  
Tel. (051) 93 2114

SIEGFRIED **keller** CO

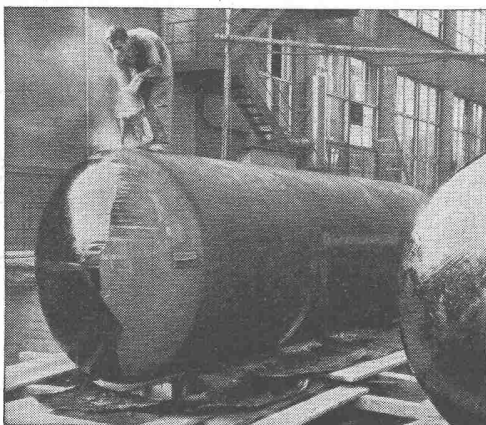
VID

*Seit über 40 Jahren*

## WOLFF-KRANE

**Robert Aebi & Cie AG** Zürich  
GEGRÜNDET 1881

TEL. (051) 23 17 50



## „WABERIT“-TANKISOLIERUNG

Die Tankisolierung ist seit Jahren eine Spezialität unserer Firma.

Langjährige Beobachtungen haben erwiesen, dass das «Beeridgen» eines Tanks nur mit dem üblichen hauchdünnen Teer- oder Asphalt-Anstrich unmöglich den vorhandenen Gefahren der Rostanfressungen und vagabundierenden elektrischen Strömen Einhalt gebieten kann.

Die Kontrolle des Waberit-Belages mit unserem patent. Prüfgerät gewährleistet eine absolut wasserundurchlässige Isolierung. Belagstärke ca. 3—4 mm.

Isolierung auf der Baustelle.

Referenzen, Muster und Offerten stehen gerne zur Verfügung.

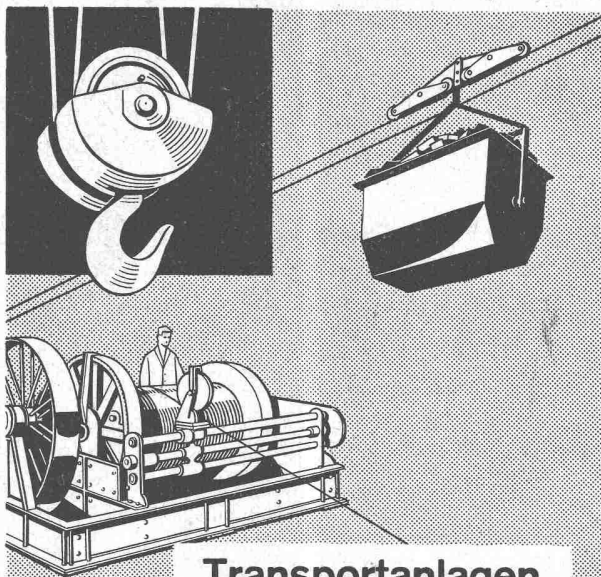
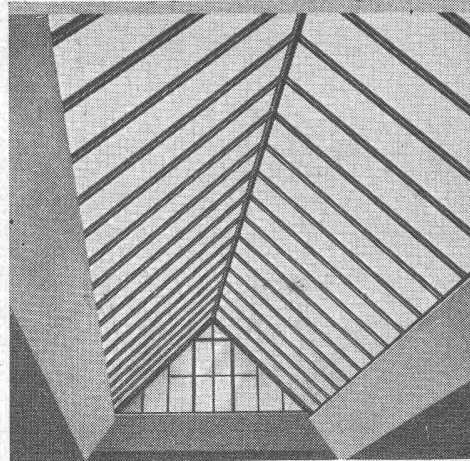
**STRASSENBAUMATERIAL AG. BERN** Neugasse 28  
Tel. (031) 3 21 35

Kully Glasdächer seit 1898

# KULLY

A.Kully A.G. Glasdachwerke Olten

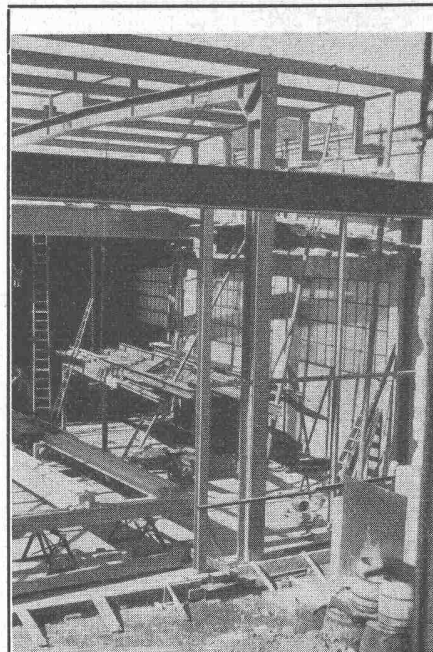
Tel. (062) 5 39 01/02



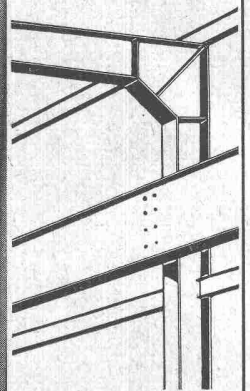
## Transportanlagen Hebezeuge

Seit mehr als 30 Jahren sind wir in diesem Spezialgebiet tätig und bieten Gewähr für gute Anlagen.

Maschinenfabrik **L+E.Küpfen** Steffisburg



# PE



## PREISWERK & ESSER STAHLBAU BASEL

Brückenbau · Stahlhochbau · Silos · Behälter  
Schlosserei · Metallbau  
Ingenieurbureau

## SCHWEIZER BAUBESCHLÄGE

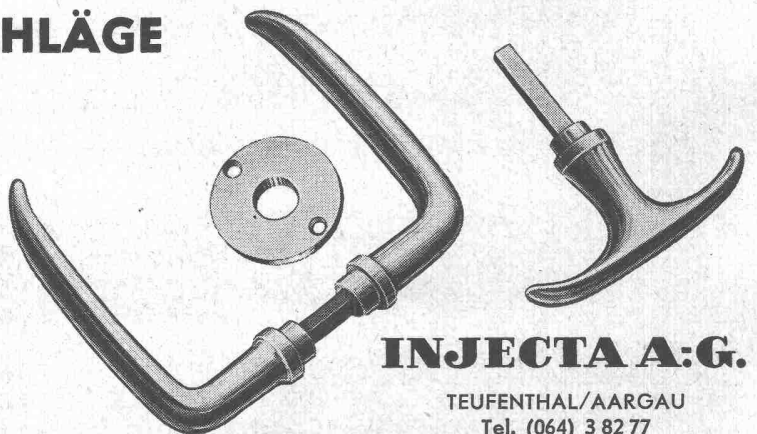
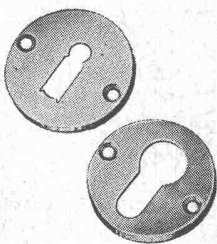
# INCA

aus hochwertiger  
Neusilber-Legierung

Erstklassige  
Vernicklung und  
Verchromung

Grosse Dauer-  
haftigkeit

Formschöne  
Ausführung



## INJECTA A.G.

TEUFENTHAL/AARGAU  
Tel. (064) 3 82 77