

Zeitschrift: Schweizerische Bauzeitung
Herausgeber: Verlags-AG der akademischen technischen Vereine
Band: 72 (1954)
Heft: 31

Werbung

Nutzungsbedingungen

Die ETH-Bibliothek ist die Anbieterin der digitalisierten Zeitschriften auf E-Periodica. Sie besitzt keine Urheberrechte an den Zeitschriften und ist nicht verantwortlich für deren Inhalte. Die Rechte liegen in der Regel bei den Herausgebern beziehungsweise den externen Rechteinhabern. Das Veröffentlichen von Bildern in Print- und Online-Publikationen sowie auf Social Media-Kanälen oder Webseiten ist nur mit vorheriger Genehmigung der Rechteinhaber erlaubt. [Mehr erfahren](#)

Conditions d'utilisation

L'ETH Library est le fournisseur des revues numérisées. Elle ne détient aucun droit d'auteur sur les revues et n'est pas responsable de leur contenu. En règle générale, les droits sont détenus par les éditeurs ou les détenteurs de droits externes. La reproduction d'images dans des publications imprimées ou en ligne ainsi que sur des canaux de médias sociaux ou des sites web n'est autorisée qu'avec l'accord préalable des détenteurs des droits. [En savoir plus](#)

Terms of use

The ETH Library is the provider of the digitised journals. It does not own any copyrights to the journals and is not responsible for their content. The rights usually lie with the publishers or the external rights holders. Publishing images in print and online publications, as well as on social media channels or websites, is only permitted with the prior consent of the rights holders. [Find out more](#)

Download PDF: 19.01.2026

ETH-Bibliothek Zürich, E-Periodica, <https://www.e-periodica.ch>

SCHWEIZERISCHE BAUZEITUNG

WOCHENSCHRIFT FÜR ARCHITEKTUR / INGENIEURWESEN / MASCHINENTECHNIK

REVUE POLYTECHNIQUE SUISSE

ORGAN DES S.I.A. SCHWEIZERISCHER INGENIEUR- UND ARCHITEKTEN-VEREIN
UND DER G.E.P. GESELLSCHAFT EHEMAL. STUDIERENDER DER EIDG. TECHN. HOCHSCHULE
GEGRÜNDET 1883 VON ING. A. WALDNER / HERAUSGEGEBEN VON ING. W. JEGHER

HCH. LIER

Deckenheizungen System Crittall

Heisswasser-Heizungen

Umbau bestehender Dampfanlagen
in Heisswasser • Abwärmeanlagen

HEIZUNGS-INGENIEUR S.I.A. ZÜRICH 4 Badenerstr. 444 Tel. 52 23 50/51



S. WALO BERTSCHINGER A.G.

Gelisebau
Industrieböden
Strassenbau

MD

Die neue

Kuhlmann Zeichenmaschine

ist eine technische Höchstleistung. Verschiedene Modelle für alle Ansprüche.

Prospekte und Beratung durch das zeichentechnische Spezialhaus

Scholl

Gebrüder Scholl AG an der Poststrasse
in Zürich seit 1865 - Tf. (051) 23 76 80

Verlag

W. Jegher & A. Ostertag, Dianastrasse 5,
Zürich / Tel. 23 45 07 / Postcheck VIII 6110
Postadresse:

Schweiz. Bauzeitung, Postfach Zürich 39

Bezugspreise

Einzelheft Fr. 1.65 — Abonnements:

12 Monate	6 Monate	3 Monate
Schweiz Ausland	Schweiz Ausland	Schweiz Ausland
66.— 72.—	33.— 36.—	16.50 18.—

Für Mitglieder des S.I.A., der G.E.P. und des Schweiz. Technischen Verbandes, sowie für Studierende der ETH und der EPUL ermässigte Preis-Kategorien nach Tarif.

Anzeigen-Verwaltung

Mosse-Annoncen AG., Zürich, Limmat-
quai 94 / Tel. 32 68 17 / Postcheck VIII 1027

INHALT

Le Réglage des centrales hydro-
électriques disposées en cascade. Von
M. Cuénod und A. Terrisse . . . 445*

Das Projekt der «Kleinen Bahnver-
legung» zur Lösung des Badener Ver-
kehrsproblems . . . 451*

MITTEILUNGEN

Wohnbautätigkeit in Zürich. Bau-
zentrum Hamburg . . . 454
Institute of Metals, London. «No-
mocrete». Technische Hochschule
Danzig. Einfluss der Fensterflächen
auf die Heizkosten. Persönliches.
Luftseilbahn Wengen - Männlichen.
Forschungsgesellschaft für das Stras-
senwesen. Schweizerische Werkzeug-
maschinen. Europäische Föderation
für Chemie-Ingenieur-Wesen. A³E²PL 455

BUCHBESPRECHUNGEN

Historische Zimmer . . . 455
Erfahrungen mit Betonstrassen, von
R. Dittrich. Technologie céramique,
von M. Pinette. Angtabeller (Dampf-
tafeln), von O. H. Faxén. Die Kri-
stallisation in der Verfahrenstechnik,
von G. Matz. Neuerscheinungen . . 456

WETTBEWERBE

Altersheim der Bürgergemeinde
Frauenfeld . . . 456

praktische und bequeme

Mineralwoll-Matten

Stabilität
durch Wellkarton

fester Zusammenhalt
auch beim Zerschneiden

Bitumen-Zwischenschicht
erlaubt Aufbetonieren

Vorzügliche Isolier-Eigenschaften - Prospekt und Muster auf Anfrage

Schmelzwerk Spoerry Flums

Tel. (085) 83148



HUBSCHER & CO. SCHAFFHAUSEN

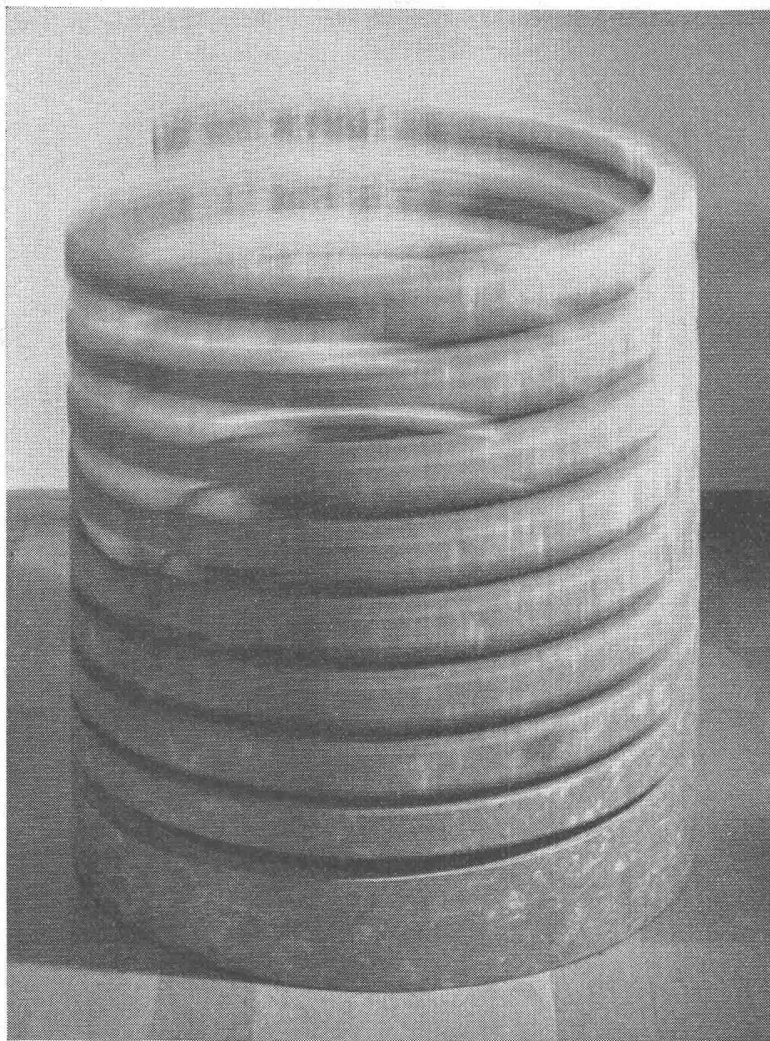
MASCHINEN- UND STAHLBAU

EBNATSTRASSE 131

TELEPHON (053) 5 35 19



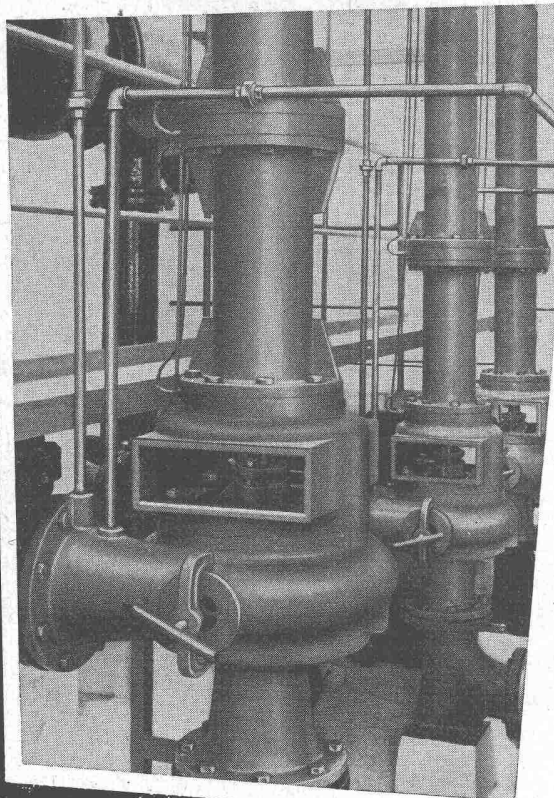
Verladebrücke in Schweisskonstruktion 2,5 t Tragkraft, 46 m Länge



Ein ,Eternit'-Rohrstück, auf der Drehbank zur Spirale bearbeitet, weist eine beträchtliche Elastizität auf. Unser Bild zeigt das Federnder ,Eternit'-Spirale

2 Eine Spirale aus Asbestzement-Rohren ist praktisch unbrauchbar. Als Versuch — aus einem gewöhnlichen ,Eternit'-Druckrohr geschnitten — veranschaulicht sie Ihnen jedoch eine der nützlichen und unerwarteten Eigenschaften von Asbestzement. Bei einem Elastizitätsmodul von rund 300 000 kg/cm² sind die Druckstösse bedeutend geringer als bei andern Rohrmaterialien was Schieber und Endverschlüsse schon.

Eternit AG. Niederurnen / Glarus Telefon 058 / 4 15 55



IV 87

**KANALRAD-DICKSTOFF-
KREISELPUMPEN**
horizontaler und
vertikaler Bauart
für verschmutztes,
ungeklärtes Abwasser

KSB

TECHNISCHES BUREAU SCHWEIZ
ZÜRICH, DUFOURSTR. 122 TEL. 051/24.20.78

Pumpen, Kompressoren, Armaturen:
F. Waldherr AG, Zürich, Dufourstr. 122 Tel. 051/24.20.78

Kompressoren und Pumpen für den Bausektor:
MBA-Maschinen u. Bahnbedarf AG, Dübendorf Tel. 051/96.63.33

Säure-Armaturen:
Dr. Ing. Hans Müller, Zürich, Ottikerstr. 24 Tel. 051/28.49.18



So tief dringt

OSMOL WB4

ein –

das ideale Holzschutzmittel
gegen Hausbock und Schwamm.
Geeignet für frisches wie
für trockenes Holz.

*Bitte verlangen Sie Prospekt und Ge-
brauchsanweisung. Kostenlose Beratung
in allen Fragen des Bauholzschutzes.*

HOLZSCHUTZ AG. LIESTAL

Tel. (061) 7 36 93 .

2



PATENTE

MODELLE, MUSTER, MARKEN
etc.
in allen Ländern

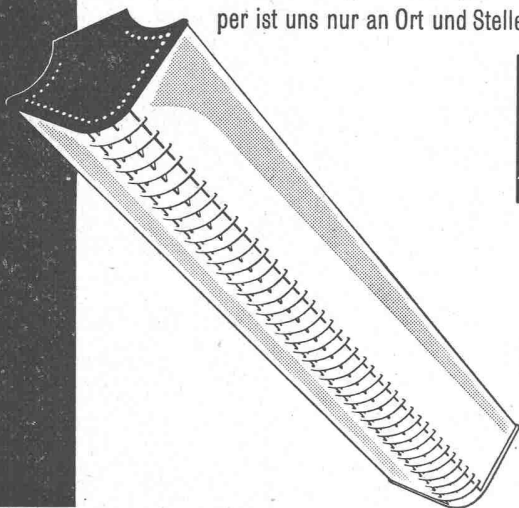
NAEGELI & Co., BERN

Patentanwälte, Bundesgasse 16

Büroräume und Statistiksäle

MD

müssen zwar hell, aber blendungsfrei beleuchtet sein — denn glitzernde Tasten und Reflexe ermüden das Tippfräulein und den Buchhalter. Diffuses Licht ist meist das Gegebene, aber die Bestimmung des Beleuchtungsniveaus, die Anordnung der Lichtquellen und die Wahl der richtigen Beleuchtungskörper ist uns nur an Ort und Stelle, oder auf Grund der Architektenpläne möglich.



Aluminium-Licht AG. Zürich
Uraniastr. 16 Tel. (051) 23 77 33



Licht ist unsere Stärke

Hesco Stop-Jalousie-Beschläge

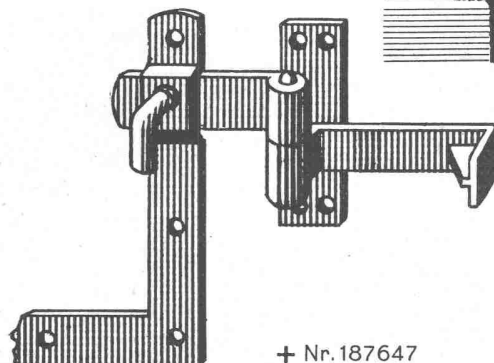
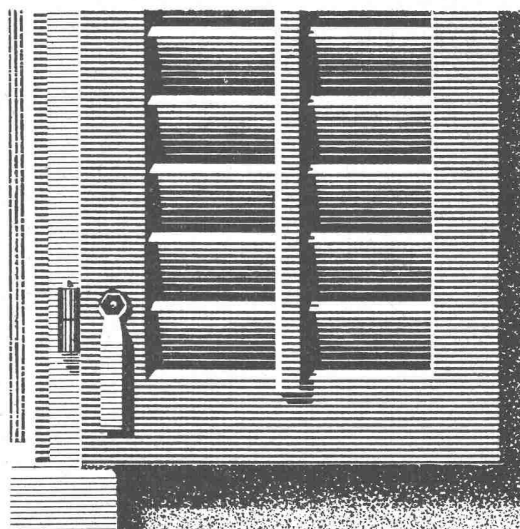
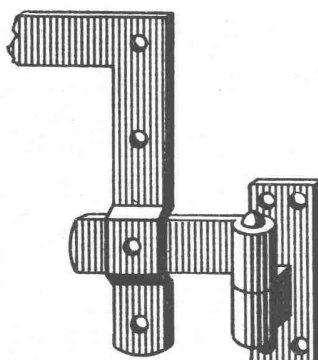
gewährleisten müheloses Öffnen und Schließen der Fensterläden.

Einfache, sichere Rückhaltvorrichtung ohne Montage von separaten Rückhaltern.

Beim Öffnen genügt ein leichter Stoß auf den Laden, wodurch der Schließhaken selbsttätig einklinkt und auch bei Wind und Wetter nicht gelockert wird.

Beim Schließen ist der Hebel in Drehpunktnähe greifbar, sodaß der Laden ohne Griffwechsel zugezogen werden kann.

Verlangen Sie bei Ihrem Eisenwarenhandler Hess-Produkte



Hess & Cie.

Drahtzieherei, Metallwaren- und
Nagelfabrik - Pilgersteg, Rüti ZH.
Tel. (055) 2 35 22

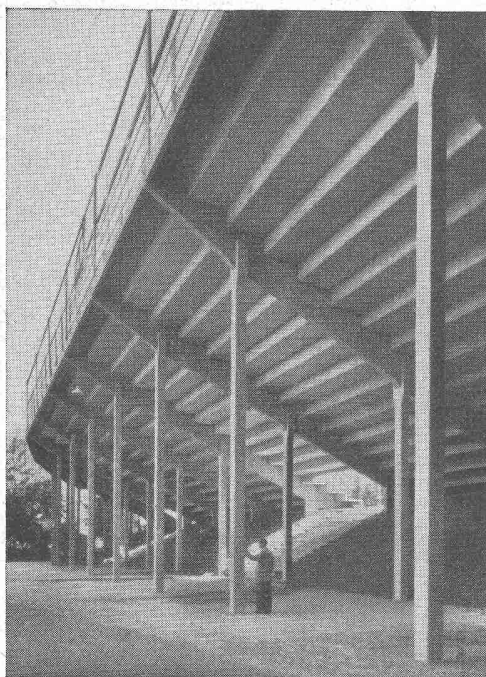
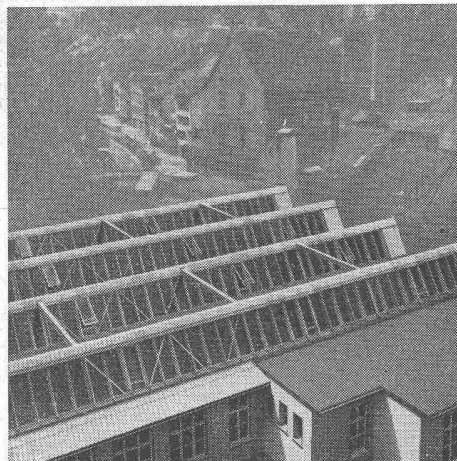
+ Nr. 187647

Kully Glasdächer seit 1898

KULLY

A.Kully A.G. Glasdachwerke Olten

Tel. (062) 5 39 01/02



Neue Stehplatztribüne aus vorfabrizierten Beton-
elementen, Rennbahn Zürich-Oerlikon

Fassungsvermögen: 2000 Personen
Montagezeit: 8 Arbeitstage

Lieferung der Betonelemente:

Vobag

AG. für vorgespannten Beton
Adliswil-Zürich, Tel. 91 68 44

BORSARI**Heizöl- und Benzin-Tanks**

aus Eisenbeton mit Glas-
auskleidung in jeder
Grösse für Handel, Indu-
strie-, Ein- und Mehr-
familienhäuser

50 Jahre Erfahrung

Erstklassige Referenzen

Keine Korrosion

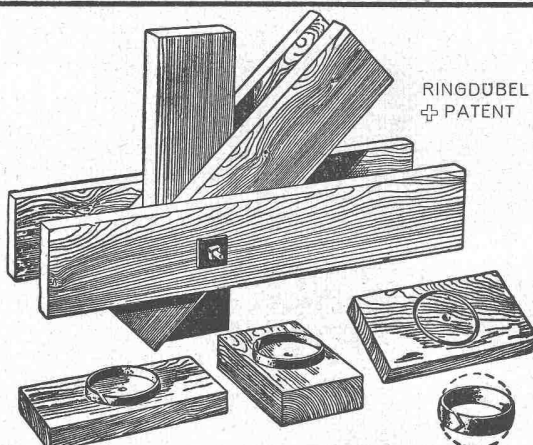
Kein Unterhalt

BORSARI & CO.

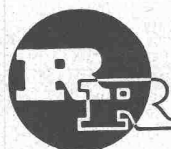
Zollikon-Zürich

Telephon (051) 24 96 18

Gegr. 1873



Knotenpunktverbindung für hölzerne Tragwerke

**R. RIGLING & CO.**

Holzkonstruktionen

**Hallen
Fabrikbauten
Treppenbau**

Zürich - Oerlikon

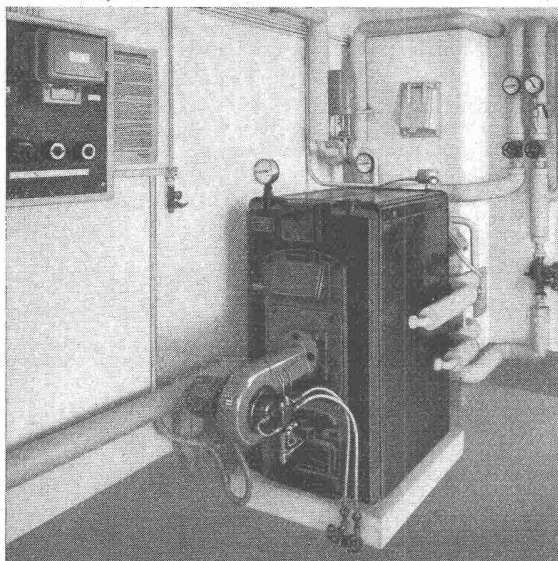
Leutschenbachstr. 44

Telephon (051) 46 82 25

Briefadresse: Postfach Zürich 50

QUIET MAY

OERTLI



Oelfeuerungen

bewähren sich in
allen Anwendungen:

Hausbrand
Gewerbe
Industrie

Beratung
und Prospekte durch:

OERTLI

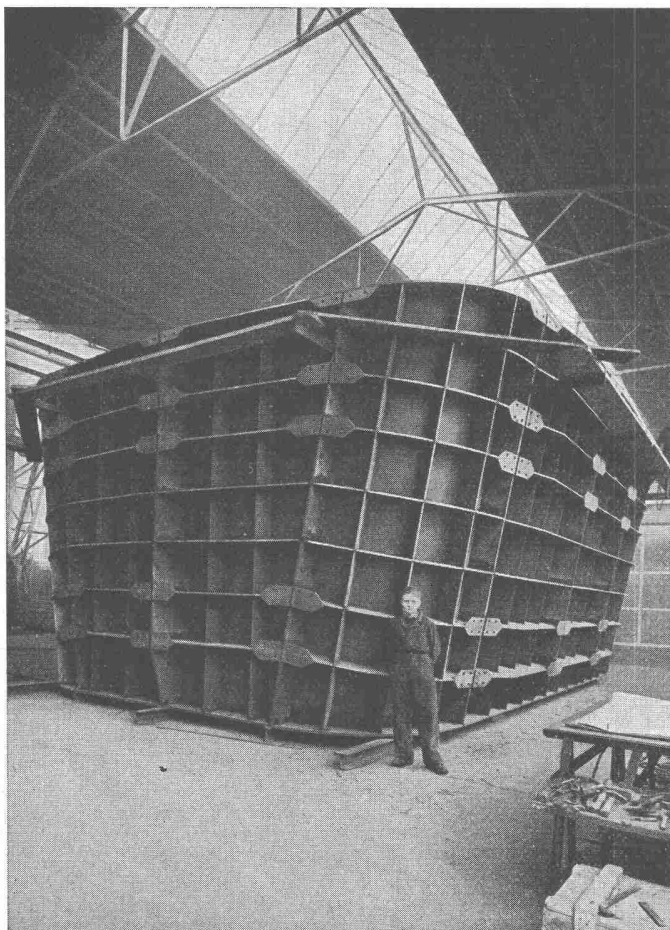
OERTLI - Oelfeuerung im Einfamilienhaus

Ing. W. Oertli AG.

Beustweg 12, Zürich 7
Tel. 051 / 34 10 11 / 12 / 13

Leicht- und Schweröel

Eigene Servicestellen in der
ganzen Schweiz



Ponts
Charpentes
Chaudronnerie
Mécanique
Serrurerie

CUVE EXTÉRIEURE DE FOUR ÉLECTRIQUE
POIDS 100 TONNES

GIOVANOLA MONTHEY

SchenkerStoren



Lamellenrollstore System



Storenfabrik Emil Schenker AG. Schönenwerd

Tel. (064) 3 13 52

Vertretungen:	Zürich	Tel. (051) 32 65 60
	Basel	Tel. (061) 2 93 81
	Luzern	Tel. (041) 2 99 68
	Lausanne	Tel. (021) 23 45 47
	Lugano	Tel. (091) 2 22 13

Metallisieren im Spritzverfahren

auf alle Metalle

Hölzer, Presstoffe, Keramik etc. tragen wir homogene Schichten

beliebiger Dicken auf mit **ZINK ALUMINIUM****BLEI KUPFER BRONZE MESSING****EISEN STAHL** etc.

SIEGFRIED Keller co Wallisellen-Zürich
Tel. (051) 93 21 14
Geleiseanschluss

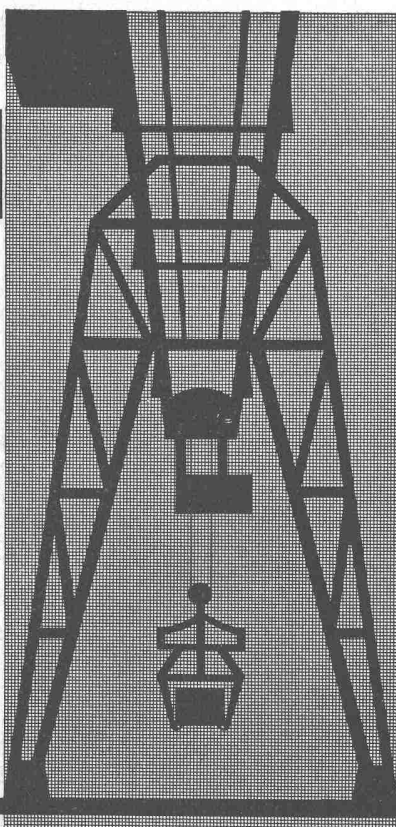
MD



Krane

Elektrozüge

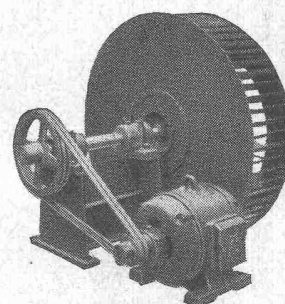
Aufzüge



Schindler-Aufzug- und Uto-Kran-Fabrik AG., Zürich

geräuschlose

Ventilatoren



Zentrifugal- und Schrauben-
Ventilatoren für alle Anwen-
dungsgebiete. — Elektro-
motoren in jeder Bauform.



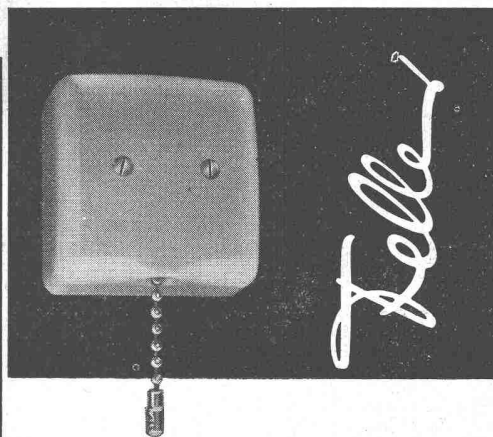
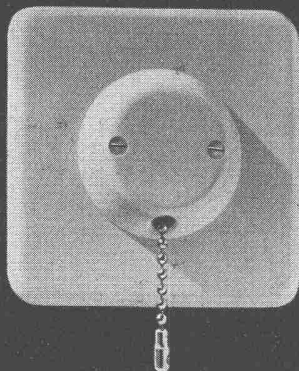
G. Meidinger & Cie., Basel 4

Telephon (061) 22 97 65

Adolf Feller AG. Horgen**Universal-Zugschalter**

für Wand- oder
Deckenmontage
(Zugbetätigung nach
allen Richtungen).

Geräuscharm, nach dem
bewährten
Silberkontakt-System.
Pat. ang.

**Gewichts-
Dosierwagen**

(fahrbare
Beton-Mischwaagen)

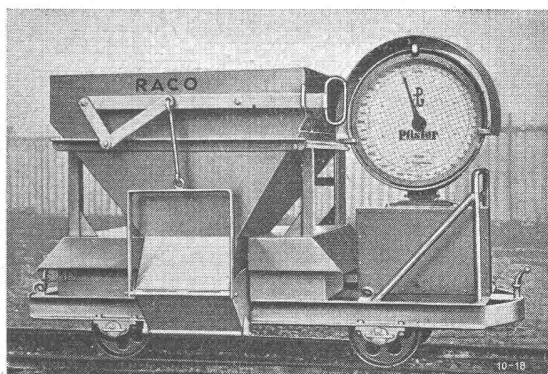
«PFISTER»

sind unentbehrlich zur genauen
Feststellung der vorgeschriebe-
nen Mischungsverhältnisse auf
kleinen und grossen Baustellen.

Wirtschaftlich und zuverlässig!

Wiegefähigkeit von 500 kg bis
2500 kg. - Auf Wunsch Spezial-
Ausführungen.

Alleinverkauf für die Schweiz
und Liechtenstein:



Robert Aebi & Cie AG SA Zürich

URANIASTRASSE 31/35 TEL. (051) 23 17 50

**BFZ-DICHTUNGEN**

Phenolfrei

+ PATENT +

für Zementrohre und Steinzeugleitungen, speziell Kanalisations-, Trinkwasser-
leitungen, Schmutzwasserkanäle, Sammelleitungen.

Grösste Elastizität, absolute Dichtigkeit, säurebeständig.

Verlangen Sie Referenzen und Prospekte

**AG. für chemisch-bautechnische Produkte
Würenlos (Aargau)**

Telephon (056) 3 53 44



Tel. (051) 52 51 11

Asphalt-Isolierungen

Flachdach-Beläge

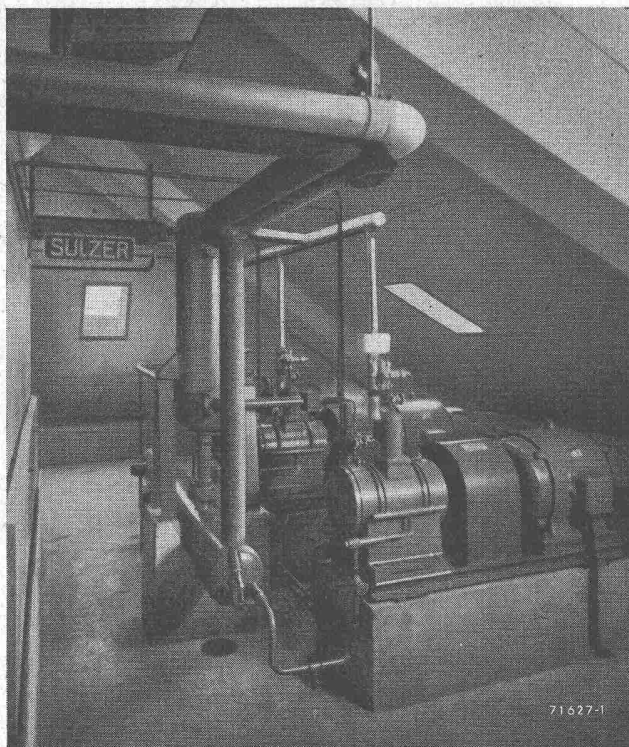
Kork-Isolierungen

in zuverlässiger Ausführung

SULZER

WÄRMEVERSORGUNGS- UND KLIMA-ANLAGEN FÜR ALLE ZWECKE

Filialen in: Aarau, Bern, Biel, Chur, Lausanne,
Lugano, Luzern, Neuchâtel, Solothurn, Schaffhausen,
St. Gallen, Zürich, Basel (AG. Stehle & Gutknecht)



Kühlmaschinen für eine grössere Luftkonditionierungsanlage

GEBRÜDER SULZER, AKTIENGESellschaft, Abt. Heizung und Lüftung, WINTERTHUR (SCHWEIZ)

ELEKTRISCHE UHREN

FAVAG
Fabrik elektrischer Apparate AG.
NEUCHÂTEL

FAVAG
H.613

Stahltreppen

Stahltüren

Kipptore

Schaufensteranlagen

Behälterbau

Stahlblech-

konstruktionen

GEBR. DEMUTH & CO.

Baden, Telephon (056) 2 54 44