

Zeitschrift: Schweizerische Bauzeitung
Herausgeber: Verlags-AG der akademischen technischen Vereine
Band: 72 (1954)
Heft: 29

Werbung

Nutzungsbedingungen

Die ETH-Bibliothek ist die Anbieterin der digitalisierten Zeitschriften auf E-Periodica. Sie besitzt keine Urheberrechte an den Zeitschriften und ist nicht verantwortlich für deren Inhalte. Die Rechte liegen in der Regel bei den Herausgebern beziehungsweise den externen Rechteinhabern. Das Veröffentlichen von Bildern in Print- und Online-Publikationen sowie auf Social Media-Kanälen oder Webseiten ist nur mit vorheriger Genehmigung der Rechteinhaber erlaubt. [Mehr erfahren](#)

Conditions d'utilisation

L'ETH Library est le fournisseur des revues numérisées. Elle ne détient aucun droit d'auteur sur les revues et n'est pas responsable de leur contenu. En règle générale, les droits sont détenus par les éditeurs ou les détenteurs de droits externes. La reproduction d'images dans des publications imprimées ou en ligne ainsi que sur des canaux de médias sociaux ou des sites web n'est autorisée qu'avec l'accord préalable des détenteurs des droits. [En savoir plus](#)

Terms of use

The ETH Library is the provider of the digitised journals. It does not own any copyrights to the journals and is not responsible for their content. The rights usually lie with the publishers or the external rights holders. Publishing images in print and online publications, as well as on social media channels or websites, is only permitted with the prior consent of the rights holders. [Find out more](#)

Download PDF: 03.04.2026

ETH-Bibliothek Zürich, E-Periodica, <https://www.e-periodica.ch>

SCHWEIZERISCHE BAUZEITUNG

WOCHENSCHRIFT FÜR ARCHITEKTUR / INGENIEURWESEN / MASCHINENTECHNIK

REVUE POLYTECHNIQUE SUISSE

ORGAN DES S.I.A. SCHWEIZERISCHER INGENIEUR- UND ARCHITEKTEN-VEREIN
UND DER G.E.P. GESELLSCHAFT EHEMAL. STUDIERENDER DER EIDG. TECHN. HOCHSCHULE
GEGRÜNDET 1883 VON ING. A. WALDNER / HERAUSGEGEBEN VON ING. W. JEGHER



GÖHNER
TÜREN + FENSTER
NORMEN

die beste Garantie für Qualität

ERNST GÖHNER AG ZÜRICH
BERN BASEL ST. GALLEN ZUG BIEL GENÈVE LUGANO



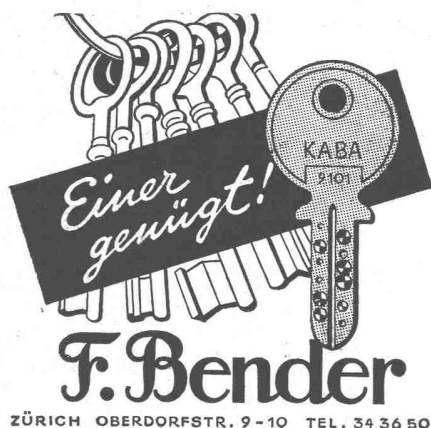
ING. MAX GREUTER & CIE. ZÜRICH 7
INJEKTIONS- UND GUNIT-ARBEITEN TIEFBOHRUNGEN

GLASDÄCHER

JAKOB **SCHERRER** SÖHNE

Kittlos mit Bleibanden oder Aluminiumprofilen.

Zürich 2 Allmendstrasse 7 Telefon 051 / 25 79 80



F. Bender
ZÜRICH OBERDORFSTR. 9-10 TEL. 34 36 50

Verlag

W. Jegher & A. Ostertag, Dianastrasse 5,
Zürich / Tel. 23 45 07 / Postcheck VIII 6110
Postadresse:
Schweiz. Bauzeitung, Postfach Zürich 39

Bezugspreise

Einzelheft Fr. 1.65 — Abonnements:

12 Monate		6 Monate		3 Monate	
Schweiz	Ausland	Schweiz	Ausland	Schweiz	Ausland
66.—	72.—	33.—	36.—	16.50	18.—

Für Mitglieder des S.I.A., der G.E.P. und des Schweiz. Technischen Verbandes, sowie für Studierende der ETH und der EPUL ermässigte Preis-Kategorien nach Tarif.

Anzeigen-Verwaltung

Mosse-Annoncen AG., Zürich, Limmat-
quai 94 / Tel. 32 68 17 / Postcheck VIII 1027

INHALT

Wettbewerb Kantonsschule Freuden- berg, Zürich	417*
Strömungstagung des VDI und des S. I. A. in Zürich	421
Innkraftwerk Simbach-Braunau	424*

MITTEILUNGEN

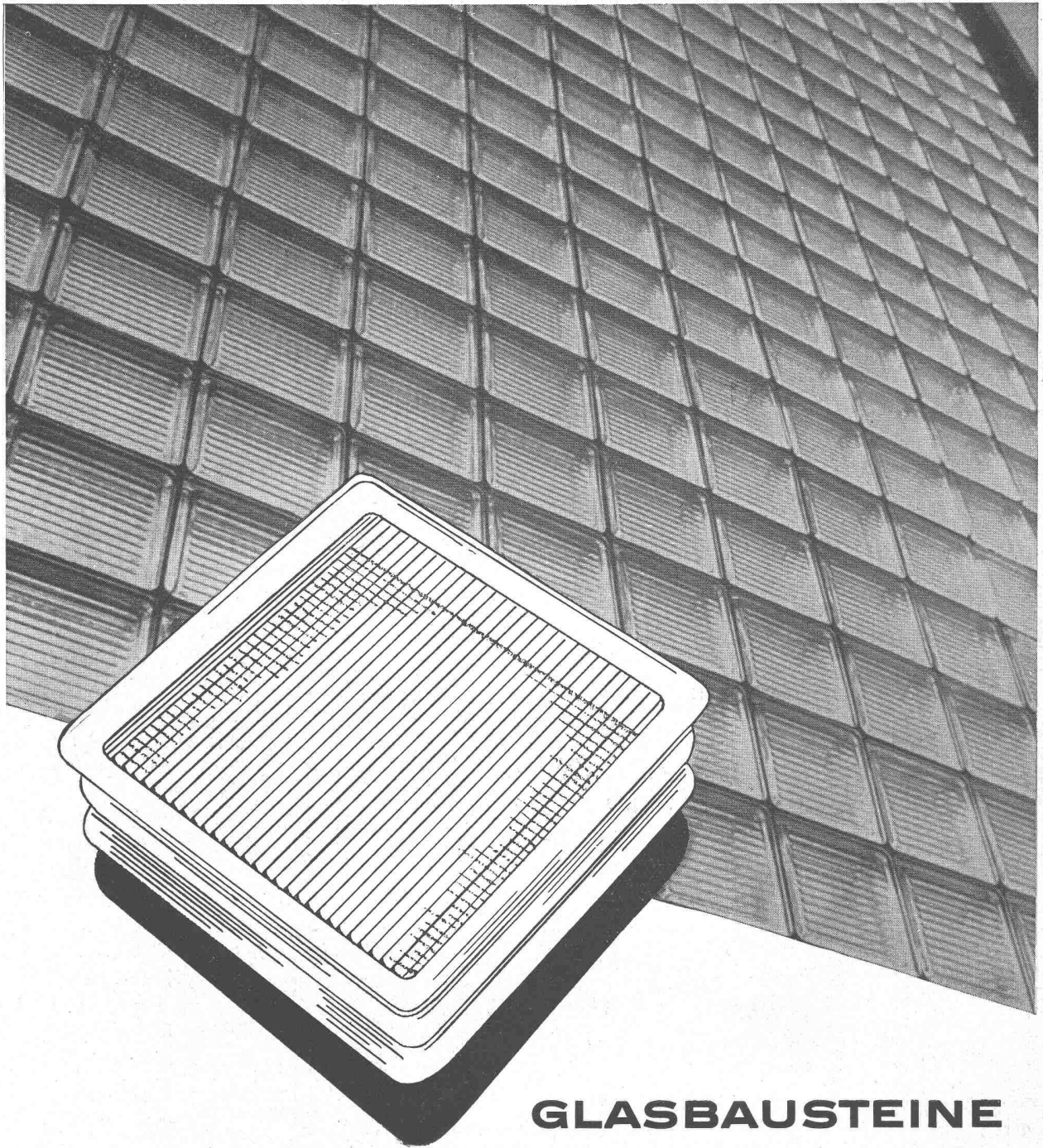
Rekorde der amerikanischen Erdöl- industrie	430
Schweizerisches Nationalkomitee für Bewässerung und Entwässerung. Ver- fahren zum Ausbessern alter Beton- strassen. Kongress für Geodäsie und Geophysik in Rom. Persönliches	431

BUCHBESPRECHUNGEN

Skulpturen von Arnold Huggler. Erd- druckverlagerung bei Spundwand- bauwerken, von R. Briske. Ge- schichte des Münchner Hauptbahn- hofes, von W. Süss	431
Calcul et exécution des ouvrages en béton armé, von V. Forestier. Ta- bellenbuch für Bau- und Holzge- werbe, von W. Friedrich. Lehren, von H. Schmidt. Neuerscheinungen	432

WETTBEWERBE

Kunsteisbahn Vernets, Genf. Refor- mierte Kirche in Basel	432
--	-----



GLASBAUSTEINE

vereinigen in sich alle Anforderungen der neuzeitlichen Bautechnik

Sie sind widerstandsfähig
lichtdurchlässig
wärmeisolierend und preiswert

Deutscher Innen- und Aussenhandel - Bergbau
Berlin W 8, Jägerstrasse 55

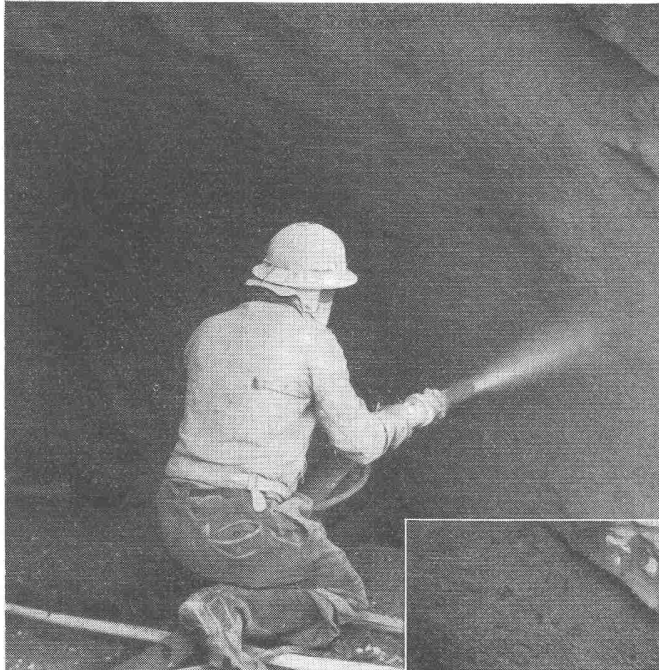
Anfragen über Preise, Lieferbedingungen richten Sie bitte an:

Generalagentur

EMIL MICHEL, BERN

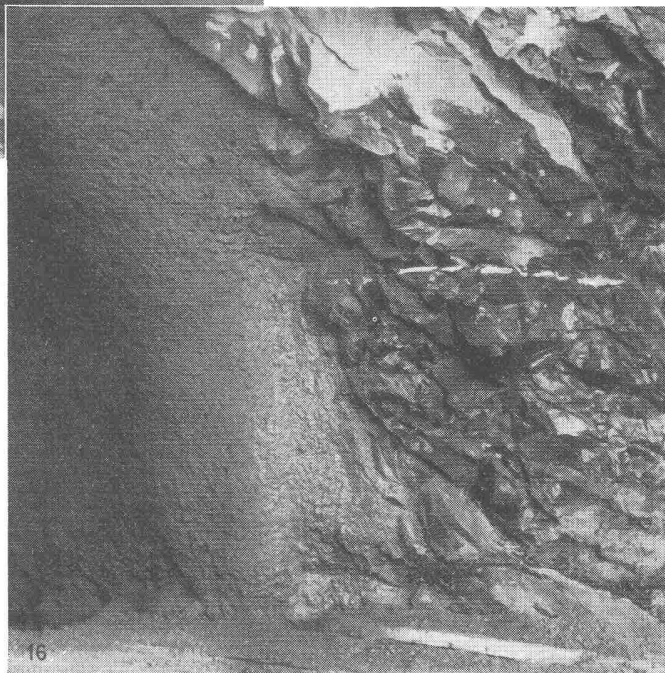
Postfach Transit 943

SPRITZBETON



nach dem SPRIBAG-Verfahren wird seit Ende Oktober 1952 auf verschiedenen schweizerischen Grossbaustellen angewendet.

Auf Grund der überzeugenden Resultate, die ohne Beeinträchtigung der Stollenvortriebe erzielt werden, sind seit her über 15 000 m³ Trockengemisch in Körnungen bis 25 Millimeter verarbeitet worden.



- Geringfügige Beeinträchtigung der übrigen Arbeiten im Stollen.
- Einwandfreie Haftung und Wasserdichtigkeit.
- Keine Schalung.
- Anpassung des Verkleidungsmantels an das örtliche Ausbruchprofil und an die Natur des Felsens.
- Kontinuierlicher Betrieb mit durchschnittlichen Baustellenleistungen von 2,5—4 m³ Trockengemisch pro Stunde.

SPRIBAG

Die Spezialfirma für Spritzbeton, Gunit, Zement-Injektionen und PERFO-Bolzenbefestigungen

SPRITZBAU AG. ZÜRICH 3 WERDSTRASSE 128
Tel. (051) 3514 77

SCHWEIZER BAUBESCHLÄGE

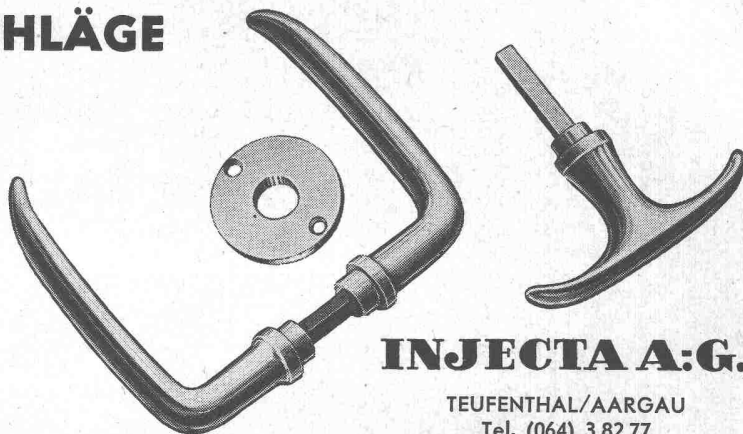
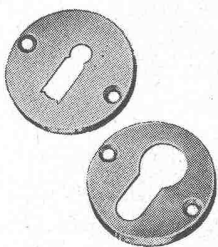
INCA

aus hochwertiger
Neusilber-Legierung

Erstklassige
Vernicklung und
Verchromung

Grosse Dauer-
haftigkeit

Formschöne
Ausführung



INJECTA A:G.

TEUFENTHAL/AARGAU
Tel. (064) 3 82 77

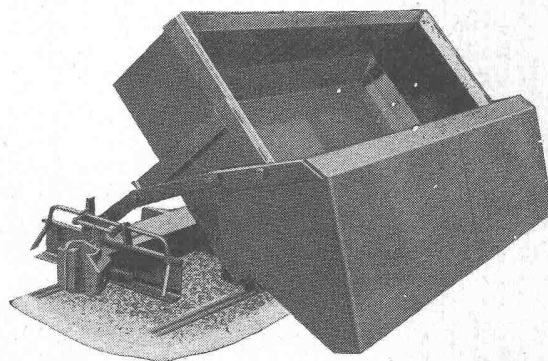
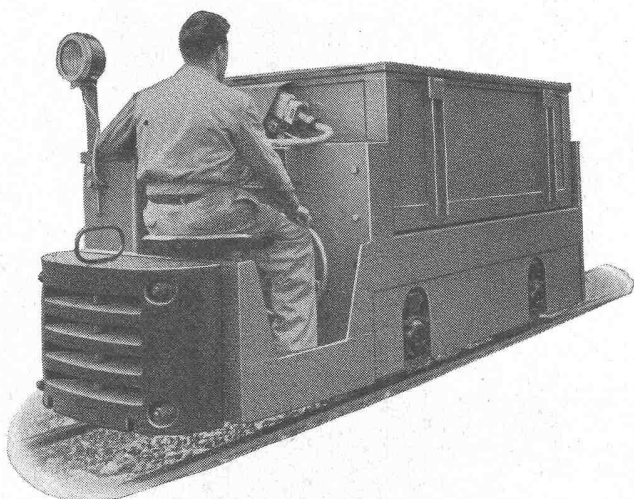


Bau- und Stollenlokomotiven

Baulokomotiven bis 160 PS für Batterie- oder Fahrleitungsbetrieb.

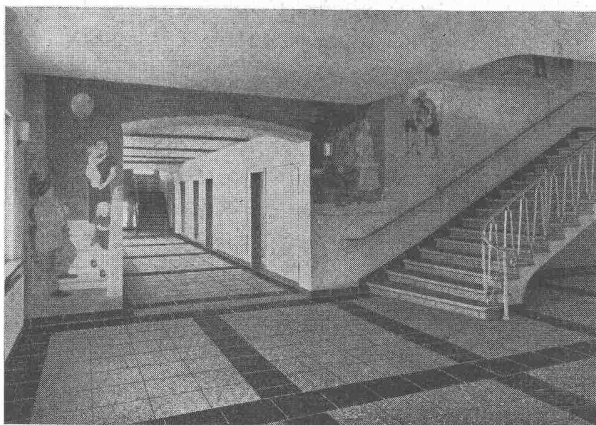
Stollenlokomotiven bis 70 PS für 60-75 cm Spurweite.

Nach Auswertung der neuesten Erfahrungen konstruiert und unter schwersten Bedingungen erprobt. Lokomotiven mit luftgekühltem Dieselmotor und hydraulischer Kraftübertragung ohne Schaltgetriebe demnächst ebenfalls lieferbar.



Schweizerische
Industrie-Gesellschaft
Neuhausen am Rheinflall

Selbstkipper-Stollenwagen für 2 m³ und mehr Fassungsvermögen.



Sekundarschulhaus Henau-Niederuzwil 1952

Qualitäts-Fabrikate

in Basaltolif-Quarzit

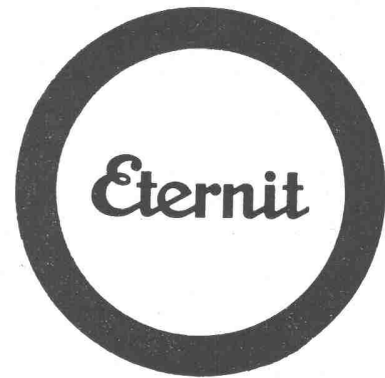
Treppenanlagen Bodenplatten

hydraulisch gepresst, mit granitharter Gehfläche, in verschiedenen Farben. Nach Wahl **gleitfest geraut** oder **geschliffen**

Standard-Formate: 25/25/2 cm
30/30/2 cm
35/35/2,5 cm
40/40/3 cm

in Granit-Imitation sofort ab Lager lieferbar!

SPEZIALBETON AG. STAAD (St. G.)



Rohrtransport für eine Quellableitung auf 1500 m ü. Meer. Wo der Transport von schweren Rohrmaterialien grosse Schwierigkeiten bereiten würde, erweist sich das geringe Gewicht von ‚Eternit‘-Rohren als besonders vorteilhaft.

1 Dem Maultier sollten Sie nicht mehr zutrauen als sechs viermetrige ‚Eternit‘-Asbestzement-Druckrohre, wenn der Weg zur Baustelle steil, steinig und lang ist. Von andern Rohren mit gleichen Durchmessern und Druckfestigkeit kann man nicht annähernd 24 Laufmeter auf einmal basten. Geringes Gewicht spart Ihnen Transportkosten und erleichtert die Montage. Hebezeuge werden nur für Rohre von grössten Durchmessern benötigt.

Eternit AG. Niederurnen / Glarus Telefon 058 / 4 15 55

Parkett, der gediegene Bodenbelag seit Jahrhunderten

Parkett ist wirtschaftlich

Er kennt praktisch keine Abnutzung. Verletzte oder gealterte Stellen lassen sich leicht reparieren; richtig gepflegt, überdauert er Generationen.

Wenden Sie sich für Auskünfte an den Verband Schweizerischer Parkettfabrikanten und Vereinigung der Parkettgeschäfte, Postfach, Solothurn 2



Parkett, der dauerhafte und warme Bodenbelag

SchenkerStoren



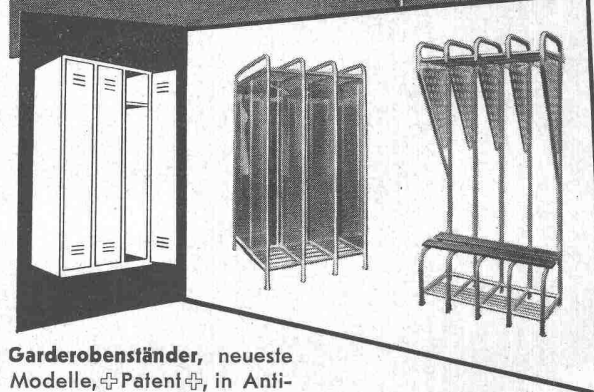
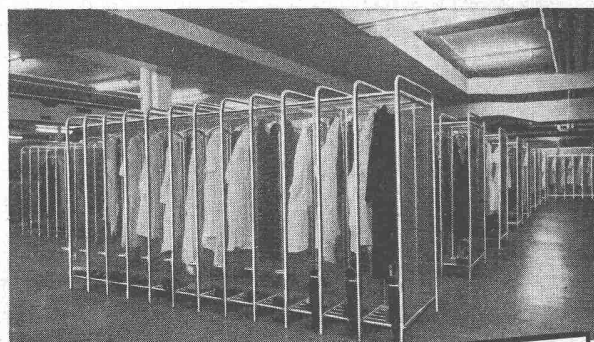
Lamellenrollstore System



Storenfabrik Emil Schenker AG. Schönenwerd

Tel. (064) 3 13 52

Vertretungen:	Zürich	Tel. (051) 32 65 60
	Basel	Tel. (061) 2 93 81
	Luzern	Tel. (041) 2 99 68
	Lausanne	Tel. (021) 23 45 47
	Lugano	Tel. (091) 2 22 13



Garderobenständer, neueste Modelle, Patent, in Anticorodal, zerlegbar, von

HARTMANN

HARTMANN & CO. AG. BIEL

ROLLADENFABRIK UND METALLBAU - TEL. (032) 2 77 37

BAU - UNTERNEHMUNG



ZÜRICH UND SCHLIEREN

ABBRÜCHE

mit neuen Spezialmaschinen
prompt und zu günstigen Preisen durch

VONTOBEL & STACH

Abbruchunternehmung

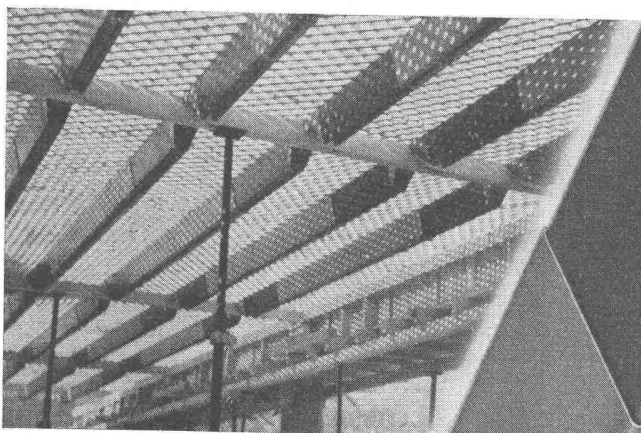
Telephon (031) 3 12 68

BERN

ACROW

BANGERTER LYSS

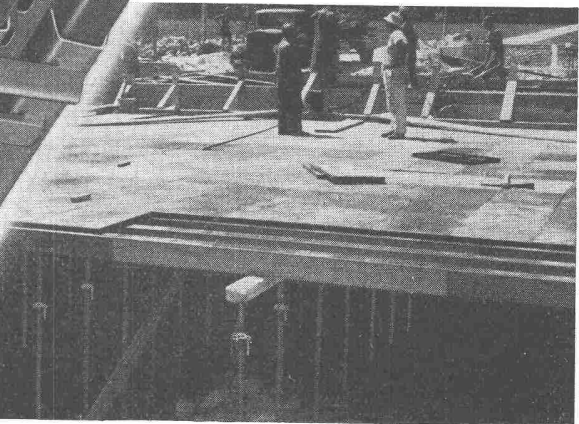
ZEIT + GELD SPAREN



500 000
SCHALUNGSTRÄGER
IM GEBRAUCH
JUNI 1954

SCHALUNGSTRÄGER
STAHLSCHALUNGEN
BETONMISCHER
DECKENSTÜTZEN
GRABENSPRIESSEN

ROHRGERÜSTE IN STAHL UND
LEICHTMETALL • ROHRGERÜSTE
AUS VORMONTIERTEN H-RAHMEN



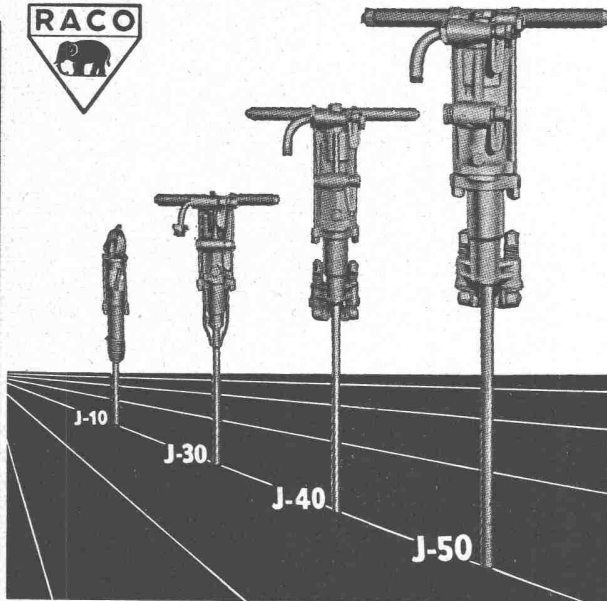
A. BANGERTER & CIE AG LYSS ☎ 032 84123
Abteilung für Bauwerkzeuge Cementwaren und Bausteinwerke



Feller

Zweck und Form sind im Feller-Installationsmaterial in unübertroffener Weise vereinigt

Adolf Feller AG, Horgen



Ingersoll-Rand

die leistungsfähigen

BOHRHÄMMER

Modelle von 6 bis 27 kg
für leichteste und schwerste
Bohrarbeiten

Verlangen Sie unverbindliche Offerten

Alleinverkauf für die Schweiz

Robert Aebi & Cie AG SA Zürich

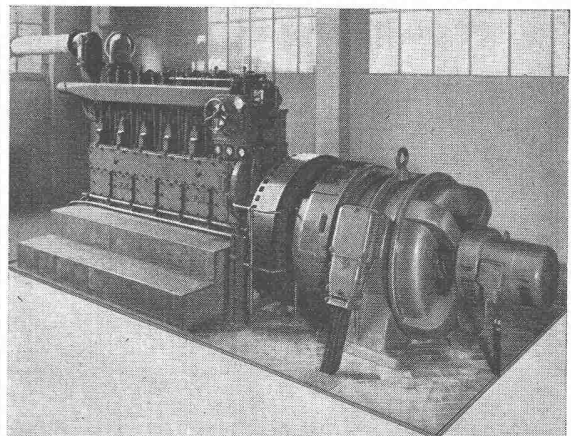
URANIASTRASSE 31/35 TEL. (051) 23 17 50

Firma gegr. 1881

Wir isolieren

- Ihre Präzisionsmaschinen**
gegen störende Einflüsse von Erschütterungen
 - Ihre Hämmer und Pressen**
zum Schutze von Maschinen, den betriebseigenen
Bauten und der Umgebung
 - Triffschall- und Bodenisolationen**
durch unsere patentierten Korkaero-Platten
- Verlangen Sie kostenfreie Beratung durch

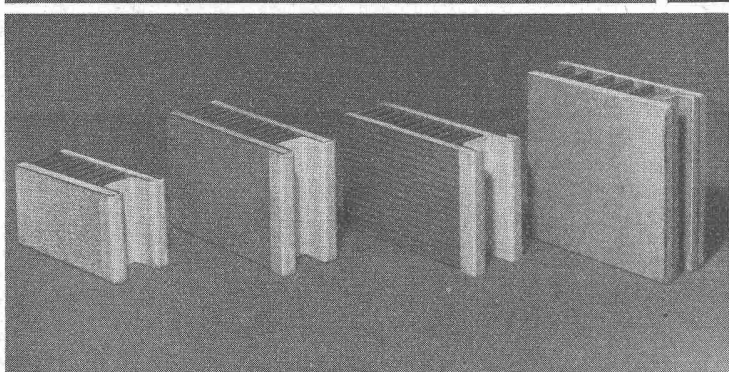
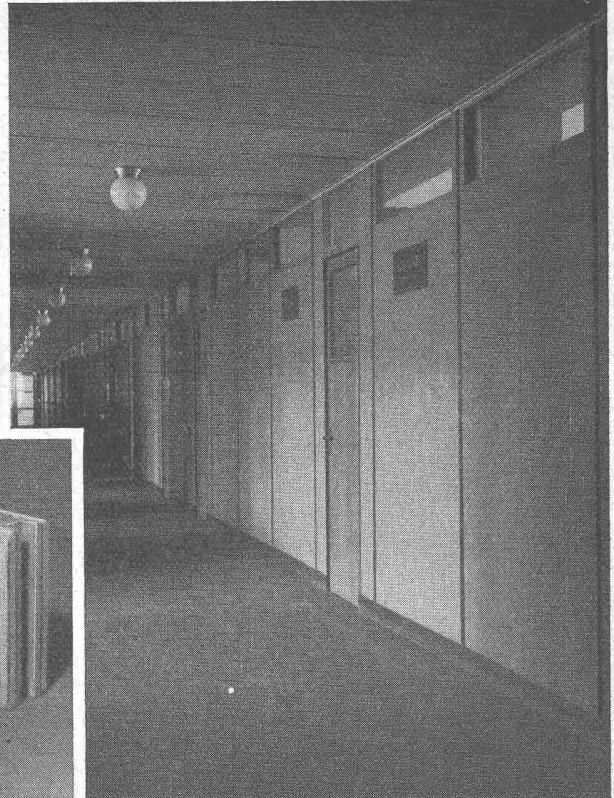
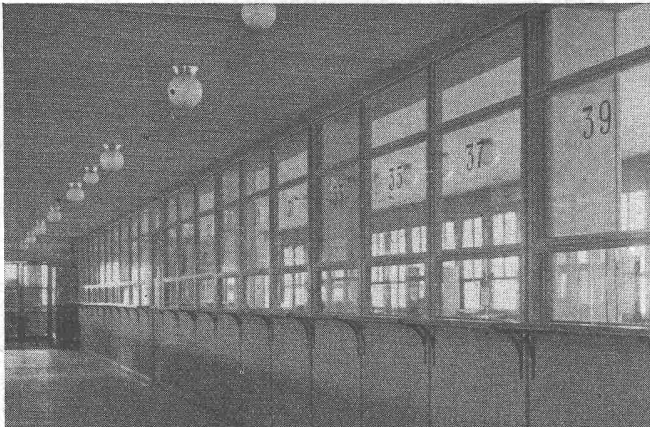
VAPOR AG., ZUG Telephon (042) 4 15 74



Diesel-Generator-Gruppe 600 PS, störungsfrei isoliert

Versetzbare Zwischenwände:

Eine technische und wirtschaftliche Spitzenleistung



SPITZENLEISTUNG bezüglich Schall- und Temperatur-Isolierung und Feuerfestigkeit.

SPITZENLEISTUNG bezüglich Mindestgewicht.

SPITZENLEISTUNG bezüglich Setzen und Versetzen der Wände (inbegriffen Türen und Fenster aller Art). Decken, Böden und Mauerwände werden nirgends beschädigt oder geöffnet. Diese versetzbaren Zwischenwände benötigen keine besonderen Vorbereitungen bei der Erstellung des Objektes. Der Bau kann bis zum letzten Anstrich fertig erstellt werden. Darauf erfolgt das Setzen der Zwischenwände mit der gewünschten Oberflächenbehandlung, und die Räumlichkeiten sind bezugsbereit. Die Dicke der Elemente beträgt 50 mm und ermöglicht deshalb Doppelverglasung. Die elektrischen Leitungsröhren sind eingebaut.

Auf allen Zwischenwänden wird eine Garantie von 10 Jahren gewährt.

Lieferung und Setzen für die ganze Schweiz besorgt zuverlässig

ROBERT GAUTSCHI, BERN 18

Büro: Burgunderstrasse 21

Telephon (031) 66 27 57

Mechanische Schreinerei, spezialisiert für Fenstereinfassungen, Fussockel fertig lackiert und Luftschutztüren

Kully Glasdächer seit 1898

KULLY

A.Kully A.G. Glasdachwerke Olten

Tel. (062) 5 39 01/02

