

Zeitschrift: Schweizerische Bauzeitung
Herausgeber: Verlags-AG der akademischen technischen Vereine
Band: 72 (1954)
Heft: 28

Werbung

Nutzungsbedingungen

Die ETH-Bibliothek ist die Anbieterin der digitalisierten Zeitschriften auf E-Periodica. Sie besitzt keine Urheberrechte an den Zeitschriften und ist nicht verantwortlich für deren Inhalte. Die Rechte liegen in der Regel bei den Herausgebern beziehungsweise den externen Rechteinhabern. Das Veröffentlichen von Bildern in Print- und Online-Publikationen sowie auf Social Media-Kanälen oder Webseiten ist nur mit vorheriger Genehmigung der Rechteinhaber erlaubt. [Mehr erfahren](#)

Conditions d'utilisation

L'ETH Library est le fournisseur des revues numérisées. Elle ne détient aucun droit d'auteur sur les revues et n'est pas responsable de leur contenu. En règle générale, les droits sont détenus par les éditeurs ou les détenteurs de droits externes. La reproduction d'images dans des publications imprimées ou en ligne ainsi que sur des canaux de médias sociaux ou des sites web n'est autorisée qu'avec l'accord préalable des détenteurs des droits. [En savoir plus](#)

Terms of use

The ETH Library is the provider of the digitised journals. It does not own any copyrights to the journals and is not responsible for their content. The rights usually lie with the publishers or the external rights holders. Publishing images in print and online publications, as well as on social media channels or websites, is only permitted with the prior consent of the rights holders. [Find out more](#)

Download PDF: 20.01.2026

ETH-Bibliothek Zürich, E-Periodica, <https://www.e-periodica.ch>

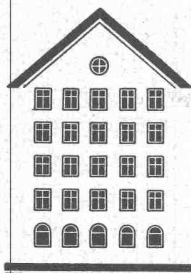
SCHWEIZERISCHE BAUZEITUNG

WOCHENSCHRIFT FÜR ARCHITEKTUR / INGENIEURWESEN / MASCHINENTECHNIK

REVUE POLYTECHNIQUE SUISSE

ORGAN DES S.I.A. SCHWEIZERISCHER INGENIEUR- UND ARCHITEKTEN-VEREIN
UND DER G.E.P. GESELLSCHAFT EHEMAL. STUDIERENDER DER EIDG. TECHN. HOCHSCHULE
GEGRÜNDET 1883 VON ING. A. WALDNER / HERAUSGEGEBEN VON ING. W. JEGHER

Fenster



Kiefer Zürich

AUFZÜGE

für Personen - Waren
Speisen - Akten
mit und ohne Feineinstellung

Gebauer
ZÜRICH
Birmensdorferstr. 273
Telephon 33 21 66

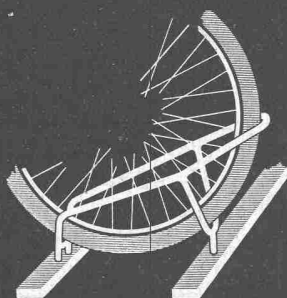
Tiefbohr- und Baugesellschaft A.-G. Zürich-Bern

Grundwasserfassungen • Schnellfilter System „Peter“

Sondierbohrungen - Entnahme ungestörter Bodenproben - Bohr-Pressbetonpfähle
Kernbohrungen im Fels - Injektionen - Druckluft-Arbeiten

KOLLER

Metalbau Koller AG. Basel, Tel. (061) 38 29 77



Fahrrad-Ständer

✚ Pat.

praktisch solid

formschön preiswert

hält jeden Pneu fest

ohne geringste Gefährdung

der Speichen

Verlag

W. Jegher & A. Ostertag, Dianastrasse 5,
Zürich / Tel. 23 45 07 / Postcheck VIII 6110
Postadresse:

Schweiz. Bauzeitung, Postfach Zürich 39

Bezugspreise

Einzelheft Fr. 1.65 — Abonnements:

12 Monate	6 Monate	3 Monate
Schweiz Ausland	Schweiz Ausland	Schweiz Ausland
66.— 72.—	33.— 36.—	16.50 18.—

Für Mitglieder des S.I.A., der G.E.P. und des Schweiz. Technischen Verbandes, sowie für Studierende der ETH und der EPUL ermässigte Preis-Kategorien nach Tarif.

Anzeigen-Verwaltung

Mosse-Annoncen AG., Zürich, Limmatquai 94 / Tel. 32 68 17 / Postcheck VIII 1027

INHALT

Akustik und Architektur in Finnland. Von W. Furrer	401*
Innkraftwerk Simbach-Braunau	404*
Studien über schweiz. Energiewirtschaft	409
Einphasen-Bahnbetrieb vor 50 Jahren und heute. Von W. Kummer	413

MITTEILUNGEN

Internat. Zusammenarbeit in der Ziegelindustrie	413
Tätigkeitsbericht der Dechema, Persönliches. Schweiz. Autostrassenverein. Warnung. Gewerbemuseum Basel	414

BUCHBESPRECHUNGEN

Höhere Mathematik, von H. Blasius. Physikalisches Rüstzeug des Ingenieurs, von W. Zeller und A. Franke. Zahlen beweisen, von A. Schwarz. Bauhandbuch / Ingenieurhandbuch, von W. Hauser, C. F. Kollbrunner	414
Le dessin industriel, par A. Paduart. Stauanlagen und Wasserkraftwerke, von H. Press. Liants Hydrocarbónés, par M. Duriez et J. Arrambide	415
Hütte, Teil A: Maschinenbau. Blechabwicklungen, von J. Jaschke. Einwandfreier Formguss, von E. Kothny. Neuerscheinungen	416

VORTRAGSKALENDER	416
----------------------------	-----

FUGENKITT
PALTOX

PALTOX, der teerfreie Kitt von dauernder Klebekraft und Elastizität zur Abdichtung von Dilations-, Setz- und Standfugen, in Terrassenbelägen, Betonstraßen, Flugpisten etc.

NEROL, bituminöser wasserdichter Isolieranstrich für Betonmauerwerk, Zementputz auf Kellermauern, Säureschutz von Drainage-Zementröhren, Rostschutz usw.

ISOLIERANSTRICH

NEROL

BARRA
ZEMENTZUSÄTZE

BARRA, bewährte Zementzusatzmittel zur Erstellung von wasserdichtem Beton und Verputz.

WADIMEX, strapazierbarer, elastischer, fugenloser, wasserfester Industriebelag für Hallen, Lagerräume, Werkstätten und Keller.

Unsere Fachleute sind gerne bereit, mit Ihnen unverbindlich alle Isolationsfragen zu behandeln.

WADIMEX
BODENBELÄGE

MEYNADIER

Meynadier & Cie. AG.

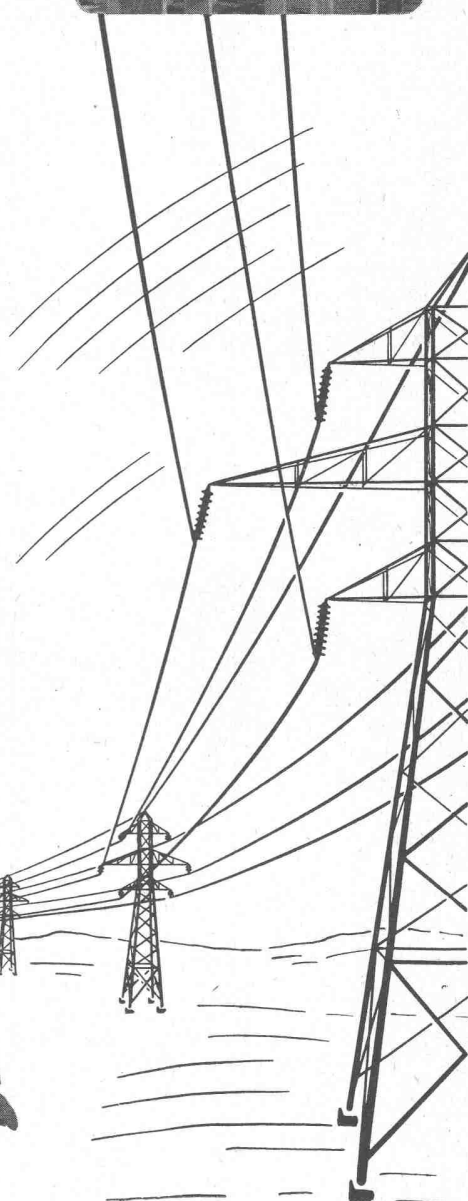
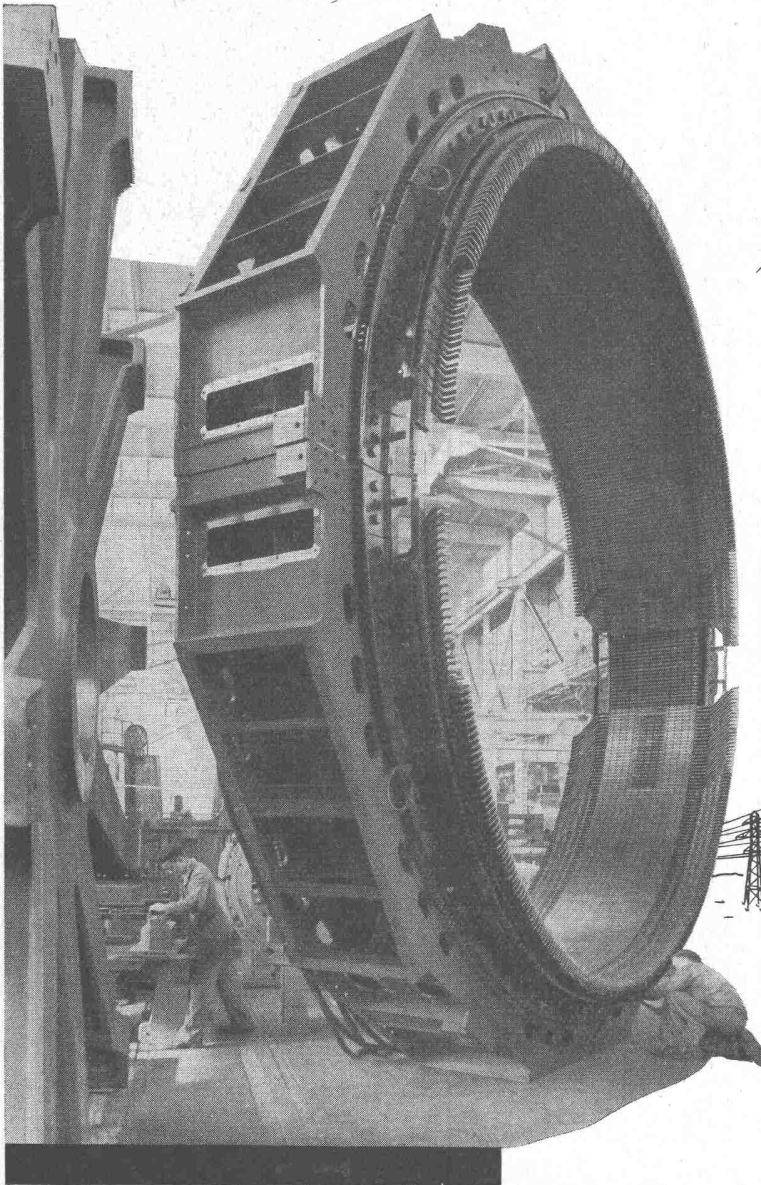
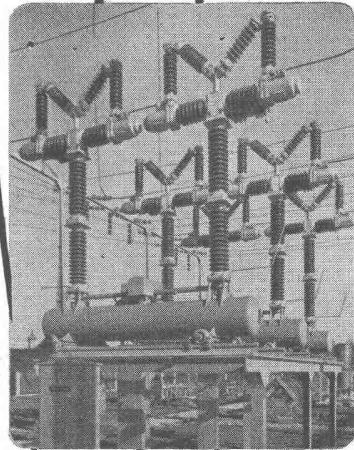
Zürich, Vulkanstr. 110, Telefon (051) 52 22 11
Bern, Murtenstr. 36, Tel. (031) 2 90 51

**BROWN
BOVERI**

Erprobte Maschinen und Apparate: Sicherer Betrieb!

Aus unserem Fabrikationsprogramm:

Generatoren, Transformatoren, komplette Schaltanlagen und Kommandoräume, alle Regulier- und Schutzeinrichtungen, Druckluftschnellschalter, Mutaoren, Elektromotoren, Motorschutzschalter, Schweißmaschinen, Elektrokessel, Sender für Rundfunk und Radiotelegraphie, Sende- und Gleichrichter-röhren, Hochfrequenz-Röhrengeneratoren, Fernmelde- und Fernregulieranlagen, Hochfrequenztelephonie - Verbindungen

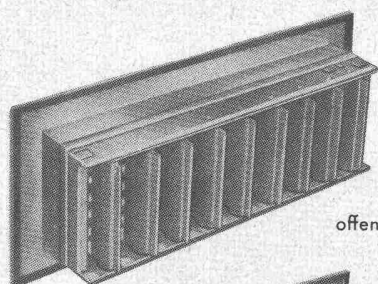


76651-V1

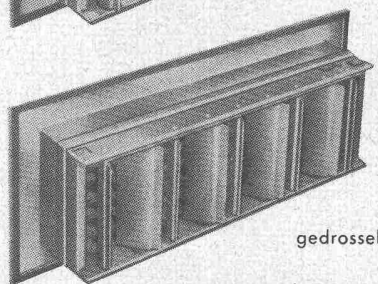
A.-G. BROWN, BOVERI & CIE., BADEN

T 67 T 647

eine neue Errungenschaft für die weltbekannten

Tri-Flex
Luftauslässe

offen

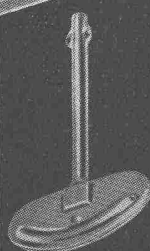


gedrosselt

TRI-FLEX T 67 und T 647 neben den bekannten Standardtypen T 64 ab **Lager Zürich** lieferbar

Spezialgrößen und -Ausführungen der Type T 64 (unser eigenes Lizenzfabrikat, Schweizerprodukt) auf Wunsch

Technische Bemessungstabellen und Beratung stellen wir Ihnen gerne zur Verfügung

**Tri-Flex**

mit Gegenlauf-Klappen verwirklichen strömungstechnisch günstige Luftzuführung

proportionale Luftmengenregulierung
ähnlich der idealen Drosselkurve
praktisch geräuschfreie Drosselung
über fast den ganzen Bereich

WALTER HÄUSLER & CO. ZÜRICH 8

Ceresstrasse 27 Tel. (051) 34 13 39

Spezialfirma für Luftkonditionierung, Lüftung und Luftheizung
Fabrik in Zürich-Oerlikon



Überfall Einbruch Feuer

können Sie bekämpfen. Viele Schäden liessen sich weitgehend vermeiden, wenn rechtzeitig an eine zweckmässige Sicherheitsvorrichtung gedacht worden wäre. Wie diese Einrichtungen aussehen und wirken, können wir Ihnen aus leicht verständlichen Gründen hier nicht sagen. Dagegen besuchen wir Sie gerne und besprechen die Angelegenheit mit Ihnen an Ort und Stelle.

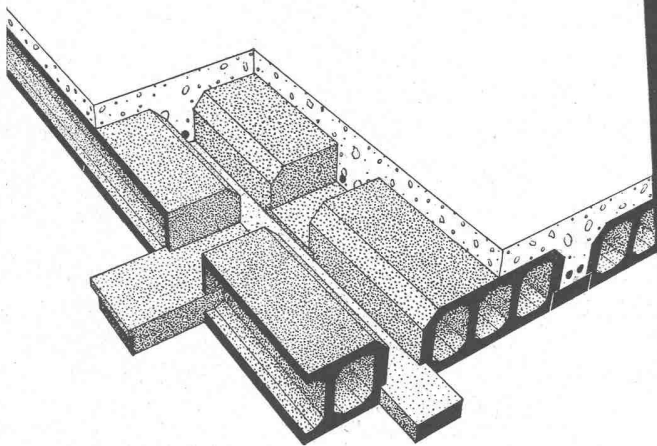
Hasler AG Bern

WERKE FÜR TELEPHONIE UND PRÄZISIONSMECHANIK
GEGRÜNDET 1852 TELEFON 64 11 11

Die fugensichere Korkisolierdecke

mit Deckensteinen Marke Baukornat

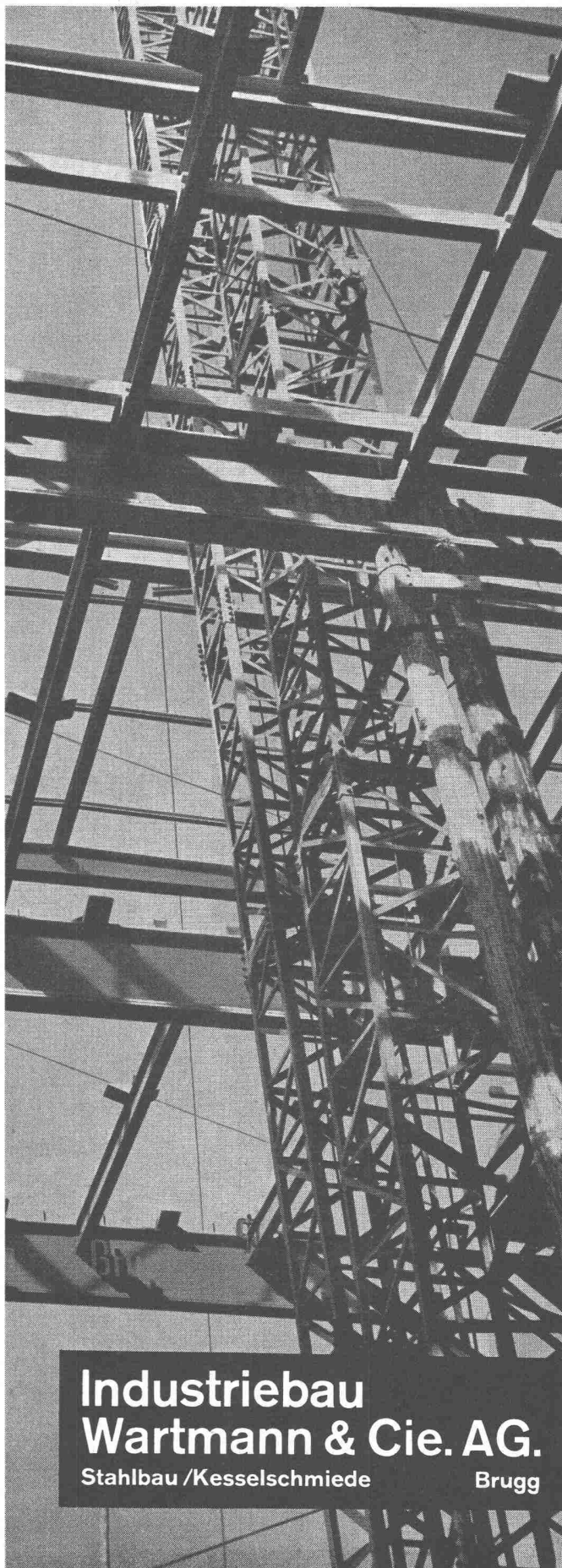
Hervorragend geeignet als oberste Betondecke
unter Steildach und als Flachdach



Verlangen Sie unseren Prospekt

Baukork A.G.

Verkaufsbüro Zürich, Gotthardstrasse 61 Tel. (051) 23 80 12



Industriebau Wartmann & Cie. AG.

Stahlbau / Kesselschmiede

Brugg

Die Verzinkung im Vollbade

ist der zuverlässigste und wirtschaftlichste

ROSTSCHUTZ

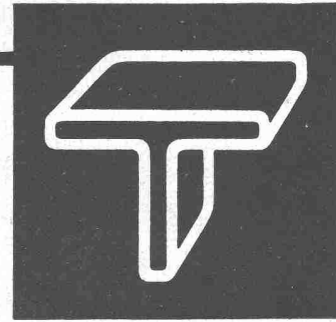
für den gesamten Eisenbau

Unsere weiteren Korrosionsschutzverfahren sind:

Verzinnung
Technische Verbleiung im Vollbad
Galvanische Metallüberzüge

VERZINKEREIWERKE
AG. KUMMLER & MATTER
DÄNIKEN (SO)

Telephon (062) 6 11 54/55



Kittlose Verglasungen

GEBR. TUCHSCHMID AG.

FRAUENFELD

FRAUENFELD, TELEPHON (054) 7 24 71

ZÜRICH, TELEPHON (051) 23 23 01

ZÜRICH
Anfall

Für Ihre Versicherungen

Unfall, Haftpflicht
Auto, Kasko
Einbruchdiebstahl
Baugarantie usw.

„Zürich“ Allgemeine Unfall- u.
Haftpflicht-Versicherungs-AG.



Mitglieder des Schweiz. Ingenieur- und
Architektenvereins erhalten vertragliche
Vergünstigungen beim Abschluss ihrer
Versicherungen.

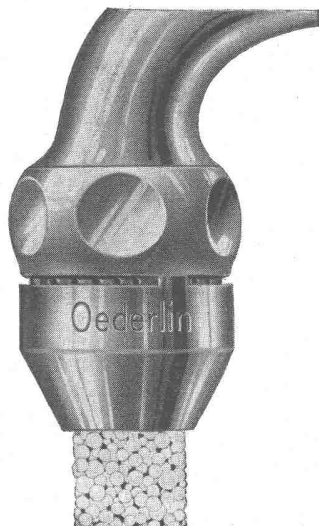


RAUSCHER & STOECKLIN AG
SISSACH
FABRIK ELEKTRISCHER APPARATE UND TRANSFORMATOREN

Aktiengesellschaft Oederlin & Cie. Baden

Armaturenfabrik und Metallgiessereien

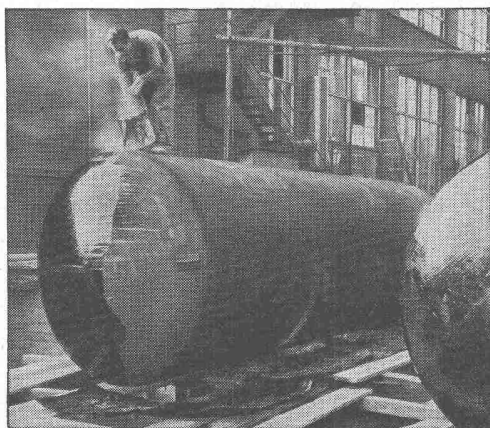
Tel. (056) 2 41 41



Sanperla-Armaturen

mit dem Sanperla-Mundstück. Die sinnvolle Konstruktion dieser Armaturen bewirkt eine Sauerstoffanreicherung des Wassers.

Durch die vielen Luftperlen wird der Wasserstrahl weich und angenehm, er **spritzt nicht.**



„WABERIT“-TANKISOLIERUNG

Die Tankisolierung ist seit Jahren eine Spezialität unserer Firma.

Langjährige Beobachtungen haben erwiesen, dass das «Beerdigen» eines Tanks nur mit dem üblichen hauchdünnen Teer- oder Asphalt-Anstrich unmöglich den vorhandenen Gefahren der Rostanfressungen und vagabundierenden elektrischen Strömen Einhalt gebieten kann.

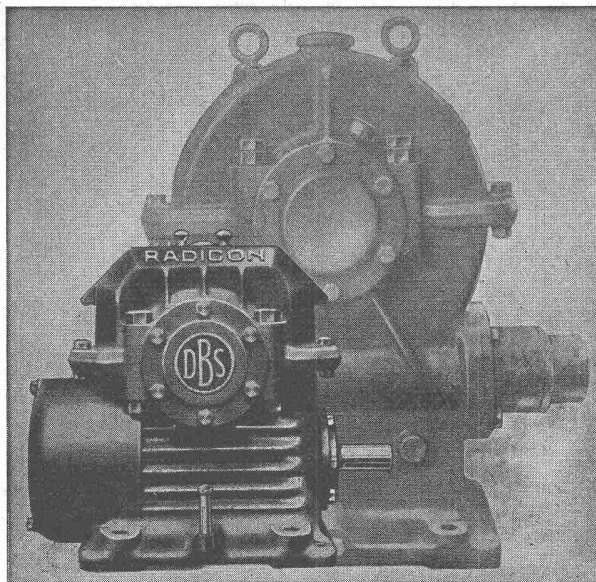
Die Kontrolle des Waberit-Belages mit unserem patent. Prüfgerät gewährleistet eine absolut wasserundurchlässige Isolierung. Belagstärke ca. 3—4 mm.

Isolierung auf der Baustelle.

Referenzen, Muster und Offerten stehen gerne zur Verfügung.

STRASSENBAUMATERIAL AG. BERN Neuengasse 28
Tel. (031) 3 21 35

RADICON SCHNECKENGETRIEBE



für

Platzersparnis, höhere Leistung,
niedrigere Kosten, Sicherheit

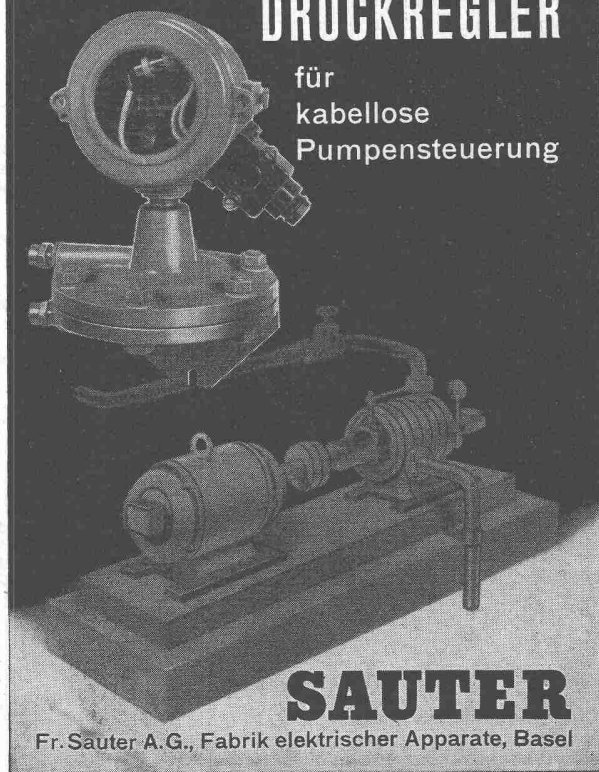
Ab Lager:

W. EMIL KUNZ ★ ZÜRICH 27

Gotthardstrasse 21 - Telefon (051) 25 29 10

DIFFERENZ- DRUCKREGLER

für
kabellose
Pumpensteuerung



SAUTER

Fr. Sauter A.G., Fabrik elektrischer Apparate, Basel



WALTER J. HELLER & Co.
BAUUNTERNEHMUNG

BERN — SCHLOSSTRASSE 131 — TEL. (031) 5 11 12

Gegen
Feuchtigkeit
und Wasser

INERTOL

— seit 50 Jahren

der führende Schutzanstrich für Beton und Eisen
Prompt lieferbar durch den Baumaterialhandel
oder durch den Hersteller

Wallisellen (Zch.)

Tel. (051) 93 32 32

BAUTENSCHUTZ
SIEGFRIED
keller co

ABBRÜCHE

mit neuen Spezialmaschinen
prompt und zu günstigen Preisen durch

VONTOBEL & STACH

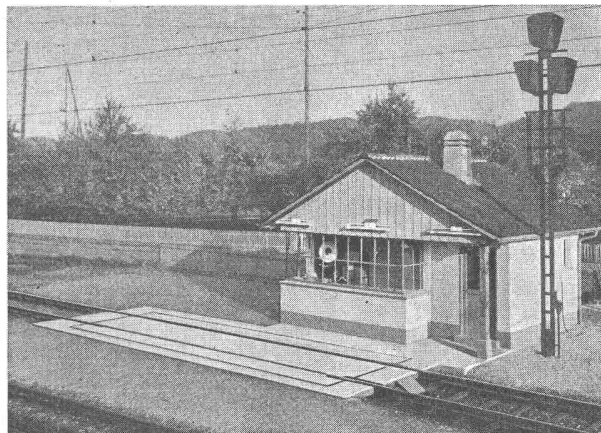
Abbruchunternehmung

Telephon (031) 3 12 68

BERN

Automatische Brückenwaage
für Geleisefahrzeuge
Wiegefähigkeit 50 000 kg
Auf dieser Waage werden
täglich bis zu 700 Wägungen
ausgeführt

**GIROUD
OLTEN**



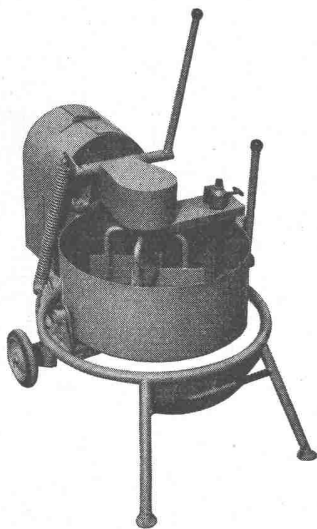
**AUTOMATISCHE
GROSSWAAGEN**

FÜR GELEISE- UND STRASSENFAHRZEUGE
wägen RASCH UND GENAU

AG. DER MASCHINENFABRIK VON LOUIS GIROUD, OLTEN
Telephon (062) 5 40 17

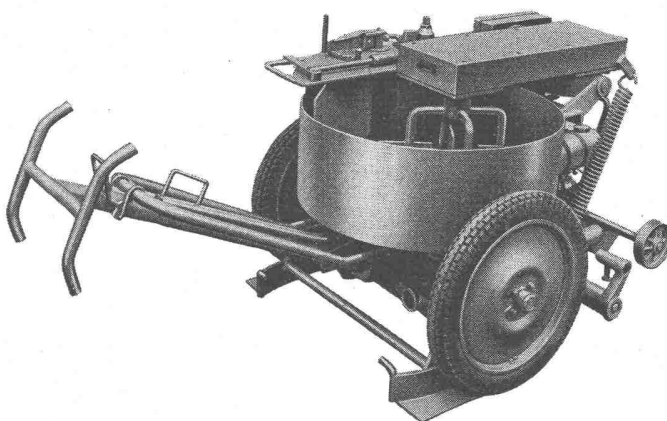
7054

ZYKLO-ZWANGSMISCHER
für jede Mischarbeit - für jedes Mischgut



50—250 Liter

stationär
oder
fahrbar

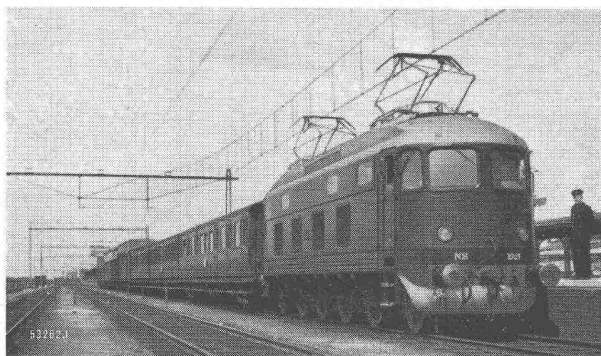


Robert Aebi & Cie AG SA Zürich

URANIASTRASSE 31/35 TEL. (051) 23 17 50

Dienst am Kunden seit 1881

Drei Entwicklungsabschnitte in der elektrischen Traktion



Gleichstrom:

Eine der zehn 4500 PS-Lokomotiven 1 Do 1, 1500 V, der Niederländischen Eisenbahnen, für Schnellzüge bis 160 km/h und Güterzüge bis 2000 t. Diese Lokomotiven stehen seit 6 Jahren zur vollen Zufriedenheit in schwerem Betrieb.

OERLIKON



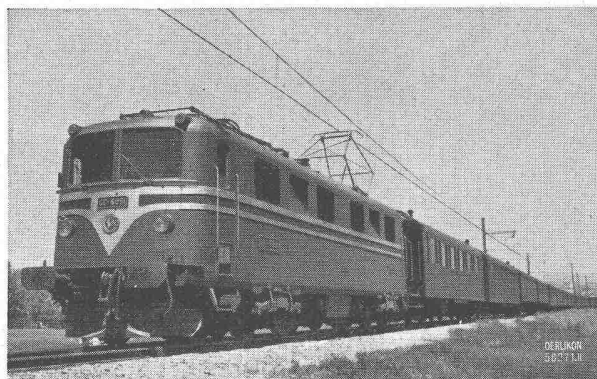
Einphasenstrom 16 2/3 Hz

Einer der Triebwagen CFe 4/4 der Schweizerischen Bundesbahnen, für Vorort- und Streckendienst. 4 besonders stark überlastbare Oerlikon-Triebmotoren von zusammen 1600 PS Stundenleistung. Maximalgeschwindigkeit 100 km/h. Geräuschlose Ventilatoren, gleichstrom-erregte Widerstandsbremse für Fern- und Vielfachsteuerung, neue Oerlikon-Sicherheitssteuerung.

Einphasenstrom 50 Hz

Ein durchschlagender Oerlikon-Erfolg

Die Oerlikon-Lokomotive CoCo Nr. 6051, 4300 PS, und der Oerlikon-Triebwagen, 1730 PS, der Société Nationale des Chemins de fer Français haben seit Indienststellung mit rund 600 000 bzw. 470 000 km Fahrleistung die hervorragende Bewährung der Oerlikon-Konstruktion klar erwiesen. Inzwischen wurden 7 gleiche Lokomotiven bei Oerlikon bestellt. Ausserdem befinden sich 20 schwere Oerlikon-Güterzuglokomotiven CoCo, 4150 PS, für die in Elektrifikation begriffene Strecke Valenciennes-Thionville im Bau.



MASCHINENFABRIK OERLIKON • ZÜRICH 50 • TEL. 481810