

**Zeitschrift:** Schweizerische Bauzeitung  
**Herausgeber:** Verlags-AG der akademischen technischen Vereine  
**Band:** 72 (1954)  
**Heft:** 27

## **Titelseiten**

### **Nutzungsbedingungen**

Die ETH-Bibliothek ist die Anbieterin der digitalisierten Zeitschriften auf E-Periodica. Sie besitzt keine Urheberrechte an den Zeitschriften und ist nicht verantwortlich für deren Inhalte. Die Rechte liegen in der Regel bei den Herausgebern beziehungsweise den externen Rechteinhabern. Das Veröffentlichen von Bildern in Print- und Online-Publikationen sowie auf Social Media-Kanälen oder Webseiten ist nur mit vorheriger Genehmigung der Rechteinhaber erlaubt. [Mehr erfahren](#)

### **Conditions d'utilisation**

L'ETH Library est le fournisseur des revues numérisées. Elle ne détient aucun droit d'auteur sur les revues et n'est pas responsable de leur contenu. En règle générale, les droits sont détenus par les éditeurs ou les détenteurs de droits externes. La reproduction d'images dans des publications imprimées ou en ligne ainsi que sur des canaux de médias sociaux ou des sites web n'est autorisée qu'avec l'accord préalable des détenteurs des droits. [En savoir plus](#)

### **Terms of use**

The ETH Library is the provider of the digitised journals. It does not own any copyrights to the journals and is not responsible for their content. The rights usually lie with the publishers or the external rights holders. Publishing images in print and online publications, as well as on social media channels or websites, is only permitted with the prior consent of the rights holders. [Find out more](#)

**Download PDF:** 08.01.2026

**ETH-Bibliothek Zürich, E-Periodica, <https://www.e-periodica.ch>**

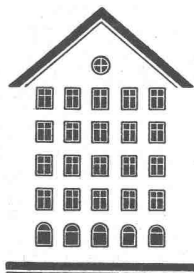
# SCHWEIZERISCHE BAUZEITUNG

WOCHENSCHRIFT FÜR ARCHITEKTUR / INGENIEURWESEN / MASCHINENTECHNIK

REVUE POLYTECHNIQUE SUISSE

ORGAN DES S.I.A. SCHWEIZERISCHER INGENIEUR- UND ARCHITEKTEN-VEREIN  
UND DER G.E.P. GESELLSCHAFT EHEMAL. STUDIERENDER DER EIDG. TECHN. HOCHSCHULE  
GEGRÜNDET 1883 VON ING. A. WALDNER / HERAUSGEGEBEN VON ING. W. JEGHER

*Fenster*



*Kiefer Zürich*

**BERCHTOLD & Co.**

HEIZUNG • LÜFTUNG  
WARMWASSER

**THALWIL**

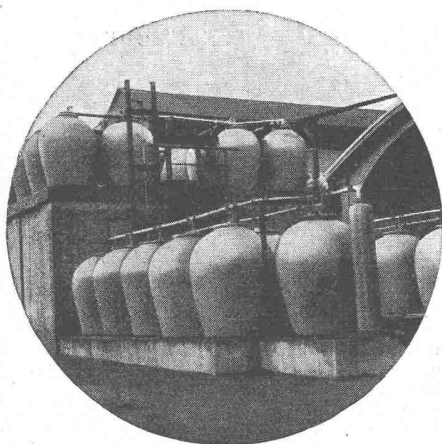
**INDUSTRIE-  
HEIZUNG**  
HEISSWASSER  
STATT DAMPF

Telephon  
051/920501

*Schlieren  
Aufzüge*

FÜR ALLE  
MODERNEN  
BAUTEN

SCHWEIZERISCHE WAGONS- UND AUFZÜGEFABRIK A.G. SCHLIEREN-ZÜRICH



**STEINZEUG EMBRACH**

garantiert säurebeständig

**Chemisches Steinzeug** für stärkste chemische Beanspruchung

**Embrachit** für rasche Wärmewechsel

**Thermosil** speziell wärmeleitend

**Embrit** für Elektro-Isolierkörper und hohe mechanische Beanspruchung

**Kanalisations-Steinzeug** für Bau- gewerbe und Landwirtschaft

**Steinzeugfabrik Embrach AG.**

für Kanalisation und chemische Industrie  
Embrach (Kt. Zürich) Tel. (051) 96 23 21

## Verlag

W. Jegher & A. Ostertag, Dianastrasse 5,  
Zürich / Tel. 23 45 07 / Postcheck VIII 6110  
Postadresse:

Schweiz. Bauzeitung, Postfach Zürich 39

## Bezugspreise

Einzelheft Fr. 1.65 — Abonnements:

12 Monate	6 Monate	3 Monate
Schweiz Ausland	Schweiz Ausland	Schweiz Ausland
66.— 72.—	33.— 36.—	16.50 18.—

Für Mitglieder des S.I.A., der G.E.P. und des Schweiz. Technischen Verbandes, sowie für Studierende der ETH und der EPUL ermässigte Preis-Kategorien nach Tarif.

## Anzeigen-Verwaltung

Mosse-Annoncen AG., Zürich, Limmat-  
quai 94 / Tel. 326817 / Postcheck VIII 1027

## INHALT

Innkraftwerk Simbach-Braunau . . .	387*
Vertikalkrümmung bei Gewölbestau- mauern. Von M. Herzog . . .	395*
Ausnutzungskoeffizient zur Begren- zung der baulichen Ausnützung. Von H. Marti . . .	396*

## MITTEILUNGEN

Gespräche über Mensch und Tech-  
nik. Tankschiff «Tina Onassis». Lo-  
komotiven der British Railways.  
Wärmeübergang an verdampfendes  
Ammoniak. Zweitakt-Dieselmotoren  
mit gegenläufigen Kolben. Persön-  
liches . . .

398

## NEKROLOGE

K. Nörhel . . .	398*
Ed. Feiss . . .	399

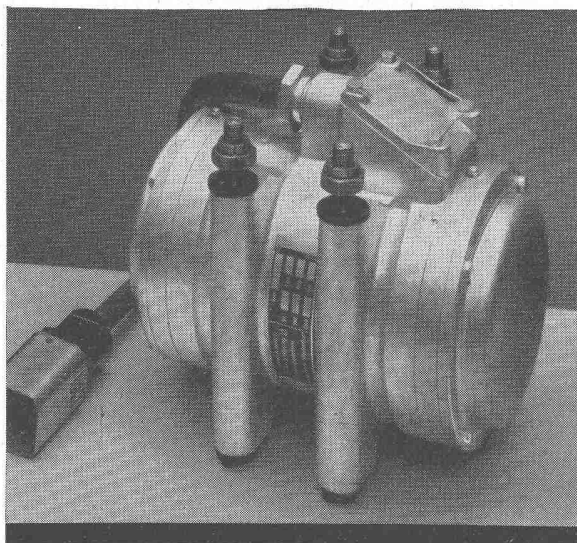
## BUCHBESPRECHUNGEN

Die Schweiz, Arbeit und Leben, von W. Reist und E. Schürch. Bauen in USA, von einer deutschen Studien- gruppe . . .	399
Beton-Kalender 1954. Fünfzig Jahre Gips-Union 1903/53. Neuerscheinun- gen . . .	400

## WETTBEWERBE

«Kanadisches Haus von morgen». Schulhaus in Oberuster . . .	400
--	-----

VORTRAGSKALENDER . . .	400
------------------------	-----

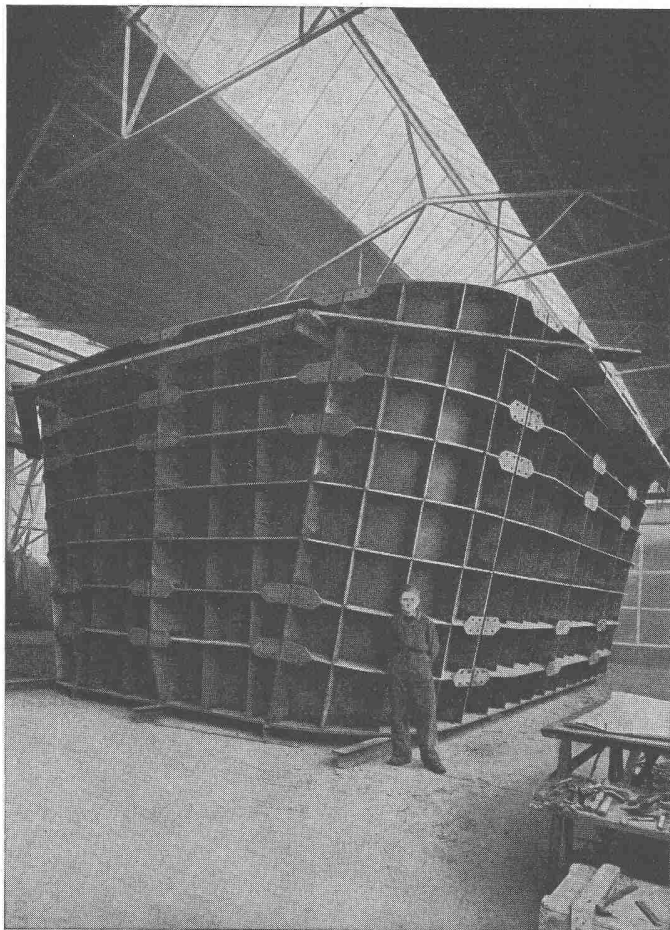


GW 356

## VIBRODYNE

Der unverwüsthche  
**Elektro-Vibrator**  
für universellen Gebrauch

Maschinenfabrik Graber & Wening AG.  
Neftenbach (Winterthur) Schweiz

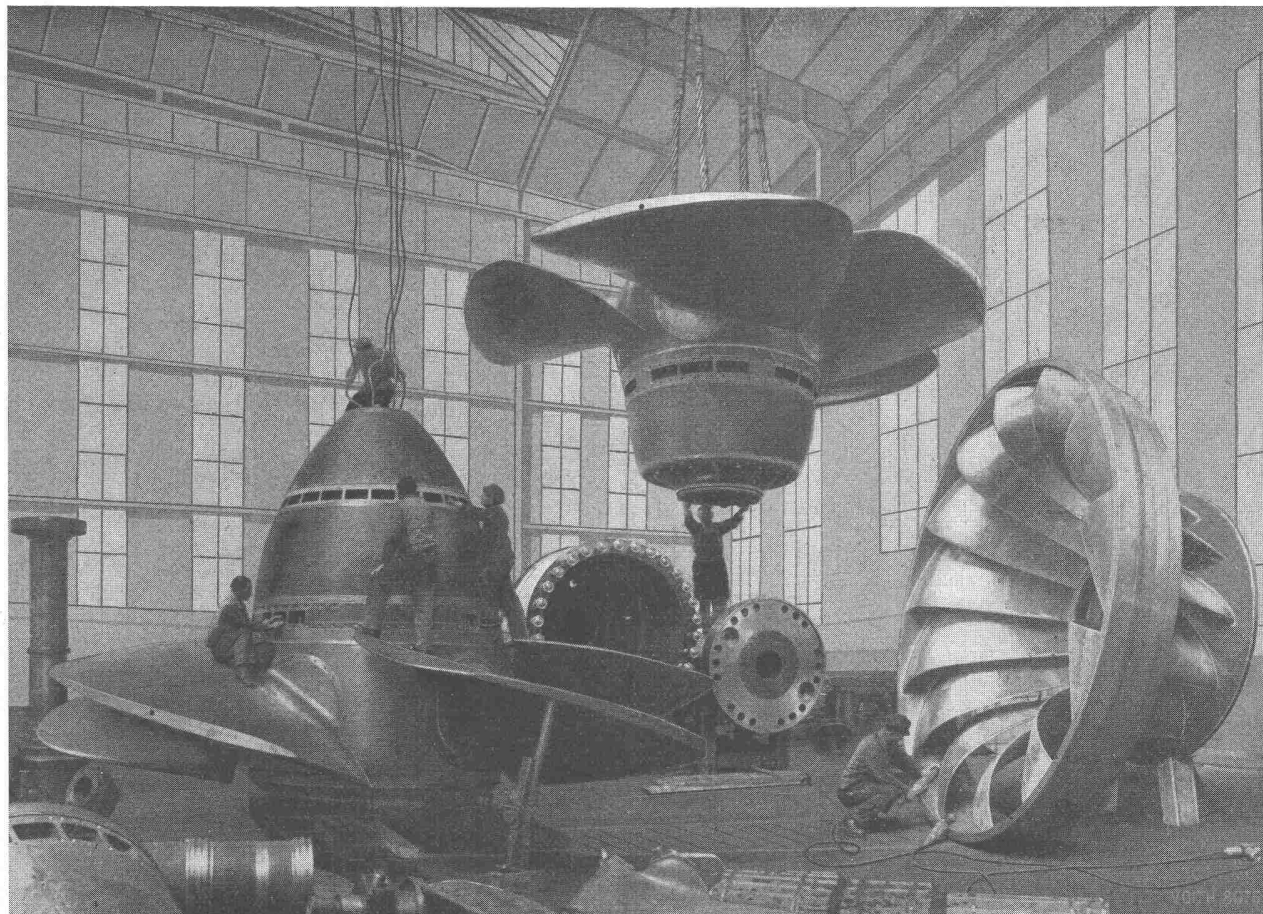


Ponts  
Charpentes  
Chaudronnerie  
Mécanique  
Serrurerie

CUVE EXTÉRIEURE DE FOUR ÉLECTRIQUE  
POIDS 100 TONNES

**GIOVANOLA**  
**MONTHÉY**

# Voith Wasserturbinen und Speicherpumpen für Wasserkraftanlagen



3 Kaplanräder 7,4 m  $\phi$ , je rd. 40 000 PS bei 9,6 m Fallhöhe für das Donaukraftwerk Jochenstein.

4 Kaplanräder 6,3 m  $\phi$ , je 34 800 PS bei 11,9 m Fallhöhe für das Innkraftwerk «Simbach-Braunau».

2 Francisräder 4,0 m  $\phi$ , je 34 500 PS bei 32,6 m Fallhöhe für das Kraftwerk «Hirakud I», Indien.



**Bis heute haben wir über 15 500 Turbinen für eine Gesamtleistung von rund 17 300 000 PS geliefert und in Auftrag, davon 526 Kaplan-turbinen mit einer Gesamtleistung von 2 500 000 PS**



**J.M.Voith G.m.b.H., Maschinenfabrik, Heidenheim (Brenz)**





## BFZ-DICHTUNGEN

Phenolfrei

+ PATENT +

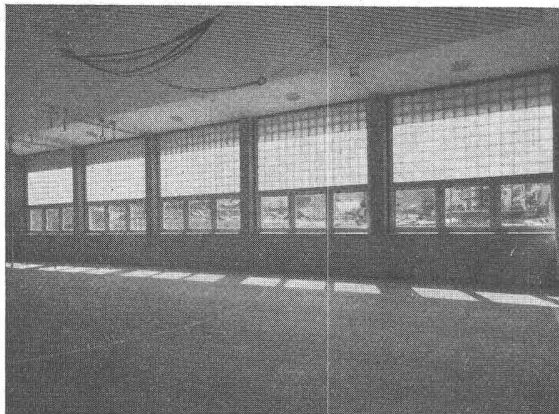
für Zementrohre und Steinzeugleitungen, speziell Kanalisationen, Trinkwasserleitungen, Schmutzwasserkanäle, Sammelleitungen.

Grösste Elastizität, absolute Dichtigkeit, säurebeständig.

Verlangen Sie Referenzen und Prospekte

**AG. für chemisch-bautechnische Produkte**  
**Würenlos (Aargau)**

Telephon (056) 3 53 44



Lichtstreuende Glasbausteinwände in Turnhalle

Mit lichtstreuenden und lichtlenkenden Glasbausteinen ergibt sich eine bessere und tiefere Raumausleuchtung. Blendungsfreies und schlagschattenloses Licht. Vortreffliche Isolation, K-Werte 2,15 bis 1,86. Widerstandsfähig gegen Ballwürfe und Hagelschlag. Glasbausteinwände erfordern weder teure Rahmenanschlüsse noch Malerarbeiten. Sonnenstoren erübrigen sich.

**RUPPERT, SINGER & CIE. AG ZÜRICH**

Tafelglas en gros und Spiegelglasmanufaktur

Tel. (051) 52 53 53 Briefadresse: Zürich 48, Altstetten

# ASEOL

spart Arbeitsstunden  
schont die Maschinen  
vermeidet Betriebsunterbrüche

darüber sind sich alle Bauunternehmer einig, die ASEOL-Schmierstoffe verwenden.

Für Ihren wertvollen Maschinen- und Fahrzeugpark stehen die allseits bewährten

ASEOL-HD-Motorenöle  
ASEOL-Hypoidgetriebeöle  
ASEOL-Zahnradfette  
ASEOL-Schalungsschmiermittel  
ASEOL-Hydrauliköle  
ASEOL-Antifreeze

und weitere Spezialtypen zur Verfügung.

Verlangen Sie  
unsere ausführliche Dokumentation



**ADOLF SCHMIDS ERBEN AG. S.A. BERN**

Telephon  
031 278 44



Die Klima-Anlage in Verbindung mit einer Kältemaschine «Autofrigor» ist in der Lage, jedes gewünschte Klima — ohne Rücksicht auf die Aussenwitterungsverhältnisse — zu schaffen. Die Kältemaschine «Autofrigor» macht jede Klima-Anlage zu einer vollwertigen Einrichtung.

**AUTOFRIGOR AG**

**ZÜRICH**

Schaffhauserstrasse 473

Telephon (051) 48 15 55

GÖHNER NORMEN

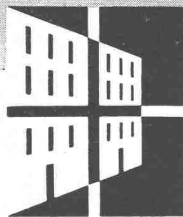
## Die neuartige Göhner Espagnolette

Betonte Eleganz des Griffes  
ist das augenfälligste  
Merkmal dieses verdeckten  
Drehstangenverschlusses.

Hermetisches Schliessen  
durch Anpressen der Flügel  
mittels End- u. Mittelhaken,  
harmonische Gesamt-  
wirkung der Beschläge  
durch Übereinstimmen des  
formschönen Griffes mit  
den bevorzugten Waggon-  
drückern der Türen,  
sind weitere grundlegende  
Vorteile

Unsere Norm-Fenster  
und -Balkontüren erhalten  
von jetzt an einheitlich  
die Göhner-Espagnolette.

Verlangen Sie  
bitte den Spezialprospekt.



Telefon (051) 24 17 80  
Postfach Zürich 32  
Vertretungen in  
Bern, Basel, St. Gallen, Zug,  
Biel, Genève, Lugano

**ERNST GÖHNER AG ZÜRICH**

**Gußeiserne Druckröhren  
bewähren sich  
seit Jahrhunderten**

**VON ROLL**

**Eisenwerk Choindex**

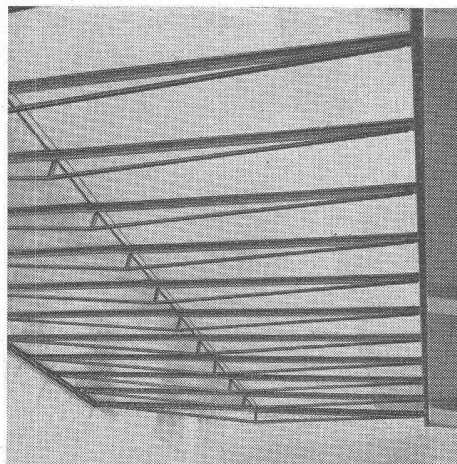


Kully Glasdächer seit 1898

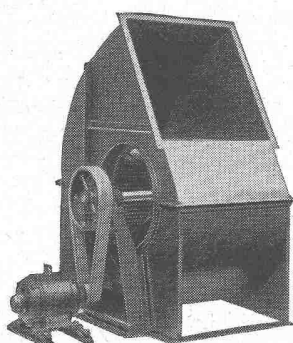
**KULLY**

A.Kully A.G. Glasdachwerke Olten

Tel. (062) 5 39 01/02



geräuschlose  
**Ventilatoren**



Zentrifugal- und Schrauben-  
Ventilatoren für alle Anwen-  
dungsgebiete. — Elektro-  
motoren in jeder Bauform.

**G. Meidinger & Cie., Basel 4**

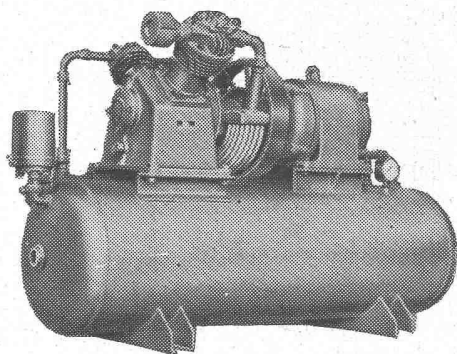
Telephon (061) 22 97 65



Transformatoren  
Anlass- und Regulier-Widerstände  
Signalglocken

HANS GLOOR / FABRIK ELEKTRISCHER APPARATE / ZÜRICH 50 (OERLIKON)

Telephon (051) 46 83 50



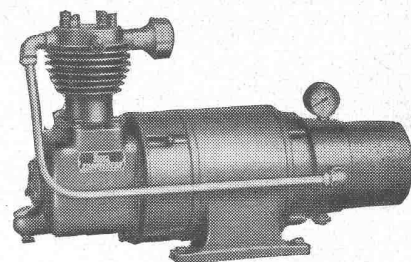
**HAUG**  
**KOMPRESSOREN**  
Kompressoren

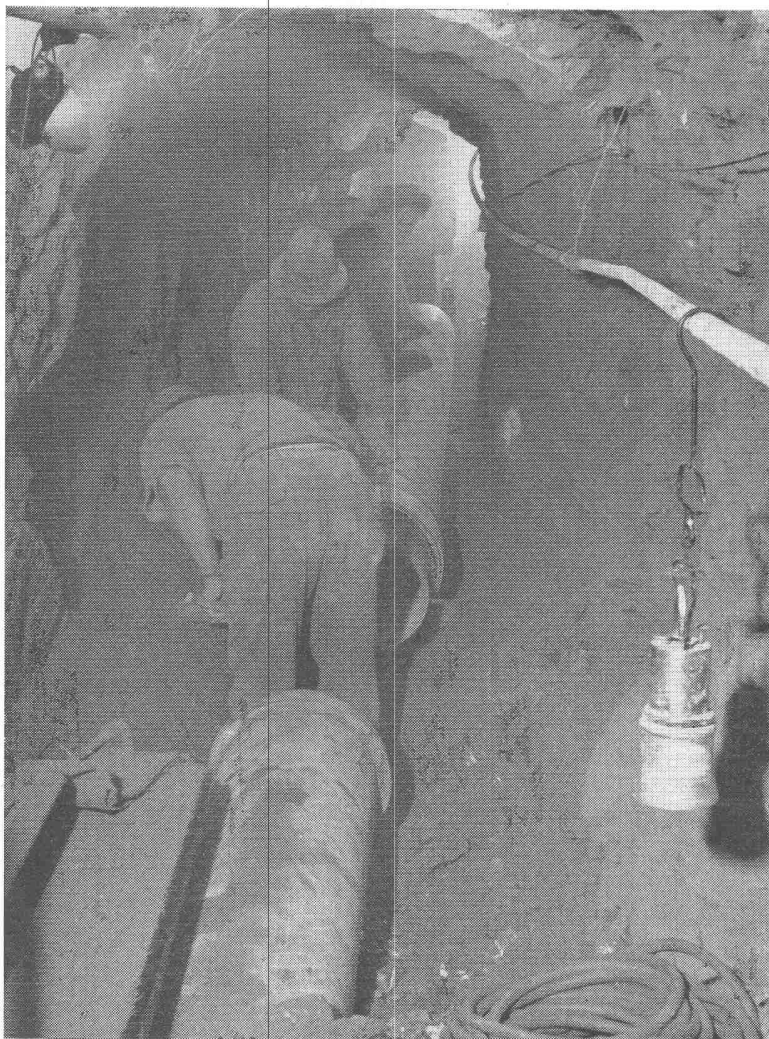
3-140 m<sup>3</sup>/h, 6-25 atü  
ein- und zweistufig,  
ein- und mehrzylindrig

**Vakuumpumpen**

2-37 m<sup>3</sup>/h, bis 90 % Vakuum  
Kolben- und Rotationspumpen  
Hochdruckgebläse

Vollautomatische Druckluft- und Vakuumanlagen

**FRITZ HAUG A.-G., MASCHINENFABRIK, ST. GALLEN**



Verlegung von ‚Eternit‘-Druckrohren von 350 mm Ø in Zuleitungsstollen eines Fabrik-Kraftwerkes. Auch alle anderen Zuleitungen und eine Teilstrecke der Falleitung wurden in diesem Rohrmaterial ausgeführt.

- 4** Dort wo der Betriebsdruck 12 Atm. übersteigt, empfehlen wir Ihnen ‚Eternit‘-Rohre nicht. Bei über 95 von 100 Fällen liegen die Druckverhältnisse bei Wasserleitungen so, dass ‚Eternit‘-Rohre mit einem garantierten Druckwiderstand von 24 Atm. (in der Fabrik werden sie mit mindestens 30 Atm. geprüft) der Beanspruchung auf Innendruck mehr als gewachsen sind. Schweizerische ‚Eternit‘-Druckrohre eignen sich nicht für jede, aber fast für jede Wasserleitung.

Eternit AG. Niederurnen / Glarus    Telefon 058 / 4 15 55



# SchenkerStoren



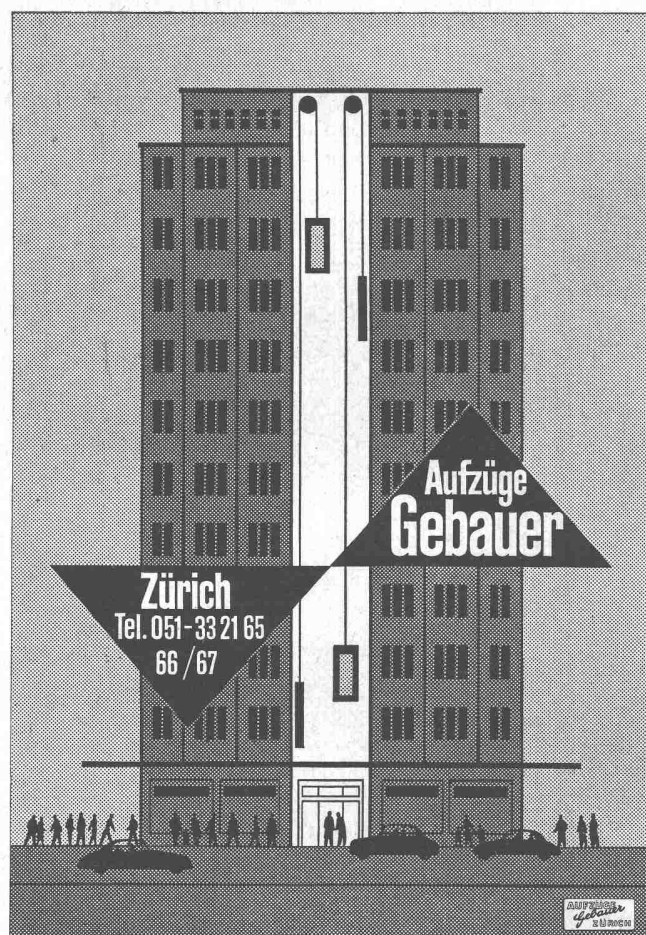
Lamellenrollstore System

**Sol-Flex**

**Storenfabrik Emil Schenker AG. Schönenwerd**

Tel. (064) 3 13 52

Vertretungen:	Zürich	Tel. (051) 32 65 60
	Basel	Tel. (061) 2 93 81
	Luzern	Tel. (041) 2 99 68
	Lausanne	Tel. (021) 23 45 47
	Lugano	Tel. (091) 2 22 13



**Zürich**

Tel. 051-33 21 65  
66 / 67

## BORSARI

### Heizöl- und Benzin-Tanks

aus Eisenbeton mit Glas-  
auskleidung in jeder  
Grösse für Handel, Indu-  
strie-, Ein- und Mehr-  
familienhäuser

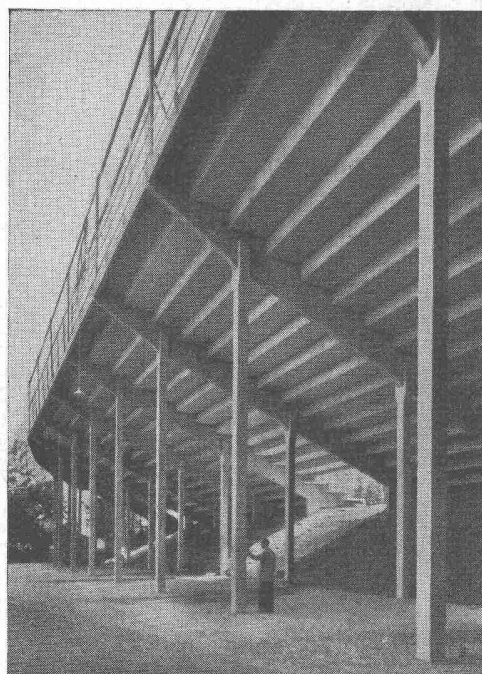
50 Jahre Erfahrung  
Erstklassige Referenzen  
Keine Korrosion  
Kein Unterhalt

**BORSARI & CO.**

Zollikon-Zürich

Telephon (051) 24 96 18

Gegr. 1873



Neue Stehplatztribüne aus vorgefertigten Beton-  
elementen, Rennbahn Zürich-Oerlikon

Fassungsvermögen: 2000 Personen  
Montagezeit: 8 Arbeitstage

Lieferung der Betonelemente:

**Vobag**

AG. für vorgespannten Beton  
Adliswil-Zürich, Tel. 91 68 44