

Zeitschrift: Schweizerische Bauzeitung
Herausgeber: Verlags-AG der akademischen technischen Vereine
Band: 72 (1954)
Heft: 26

Werbung

Nutzungsbedingungen

Die ETH-Bibliothek ist die Anbieterin der digitalisierten Zeitschriften auf E-Periodica. Sie besitzt keine Urheberrechte an den Zeitschriften und ist nicht verantwortlich für deren Inhalte. Die Rechte liegen in der Regel bei den Herausgebern beziehungsweise den externen Rechteinhabern. Das Veröffentlichen von Bildern in Print- und Online-Publikationen sowie auf Social Media-Kanälen oder Webseiten ist nur mit vorheriger Genehmigung der Rechteinhaber erlaubt. [Mehr erfahren](#)

Conditions d'utilisation

L'ETH Library est le fournisseur des revues numérisées. Elle ne détient aucun droit d'auteur sur les revues et n'est pas responsable de leur contenu. En règle générale, les droits sont détenus par les éditeurs ou les détenteurs de droits externes. La reproduction d'images dans des publications imprimées ou en ligne ainsi que sur des canaux de médias sociaux ou des sites web n'est autorisée qu'avec l'accord préalable des détenteurs des droits. [En savoir plus](#)

Terms of use

The ETH Library is the provider of the digitised journals. It does not own any copyrights to the journals and is not responsible for their content. The rights usually lie with the publishers or the external rights holders. Publishing images in print and online publications, as well as on social media channels or websites, is only permitted with the prior consent of the rights holders. [Find out more](#)

Download PDF: 08.01.2026

ETH-Bibliothek Zürich, E-Periodica, <https://www.e-periodica.ch>

SCHWEIZERISCHE BAUZEITUNG

WOCHENSCHRIFT FÜR ARCHITEKTUR / INGENIEURWESEN / MASCHINENTECHNIK

REVUE POLYTECHNIQUE SUISSE

ORGAN DES S.I.A. SCHWEIZERISCHER INGENIEUR- UND ARCHITEKTEN-VEREIN
UND DER G.E.P. GESELLSCHAFT EHEMAL. STUDIERENDER DER Eidg. TECHN. HOCHSCHULE
GEGRÜNDET 1883 VON ING. A. WALDNER / HERAUSGEGEBEN VON ING. W. JEGHER

Fenster



Kiefer Zürich

**Dauerhafter,
billiger bauen mit**

norm Bauteilen

Ab Lager lieferbar :

Brief- und Milchkasten
Kohleneinwürfe
Keller-Fenster und -Türen
Ventilationseinsätze
Stab- und Gitterroste
Schuhkratzen
Teppichrahmen
Wäscheschirme
Wäschehänganlagen
Teppichklopfische
Kleiderschränke

Liefertermin auf Anfrage :

Garagetore
Zählerschränktüren
Fensterzargen
Fensterbänke
Rolladenkasten
Türzargen
Lamellenstoren

Verlangen Sie unsere Spezialprospekte !

Metallbau AG
Zürich 47 Albisrieden

Anemonenstr. 40 Tel. (051) 5213 00

Verlag

W. Jegher & A. Ostertag, Dianastrasse 5,
Zürich / Tel. 23 45 07 / Postcheck VIII 6110
Postadresse:

Schweiz. Bauzeitung, Postfach Zürich 39

Bezugspreise

Einzelheft Fr. 1.65 — Abonnements:

12 Monate	6 Monate	3 Monate
Schweiz Ausland	Schweiz Ausland	Schweiz Ausland
66.— 72.—	33.— 36.—	16.50 18.—

Für Mitglieder des S.I.A., der G.E.P. und des Schweiz. Technischen Verbandes, sowie für Studierende der ETH und der EPUL ermässigte Preis-Kategorien nach Tarif.

Anzeigen-Verwaltung

Mosse-Annoncen AG., Zürich, Limmat-
quai 94 / Tel. 32 68 17 / Postcheck VIII 1027

INHALT

Séchage et vieillissement du béton dans les barrages. Par M. Besson . . .	371*
Ueber Architekturkritik. Von F. Füg und H. Stambach . . .	375
Projekte für ein Primarschulhaus Zürich-Altstetten . . .	377*
Hauptstrassenplanung in der Schweiz	381
Oil Pipeline in Canada . . .	382
Fédération Internat. des Ing. Conseils	383*
Schweiz. Wasserwirtschaftsverband . . .	384*

MITTEILUNGEN

Wasserdichte, jedoch wasserdampfdurchlässige Textilien. Betriebswirtschaftliche Studienwoche in Dortmund. «Baumaschine und Bautechnik» . . .	384
Kunstgewerbemuseum Zürich. Kraftwerk Oberaar. Unfälle in der Eisen- u. Stahlindustrie. Verband Schweiz. Maschinen- und Werkzeughändler. Oesterr. Gesellschaft für Holzfor- schung. Schweiz. Bauzeitung . . .	385

WETTBEWERBE

Reussbrücke bei Ottenbach. Verwaltungsgebäude Kabelwerke Brugg . . .	385
Quartierschulhaus Emmen . . .	386

BUCHBESPRECHUNGEN

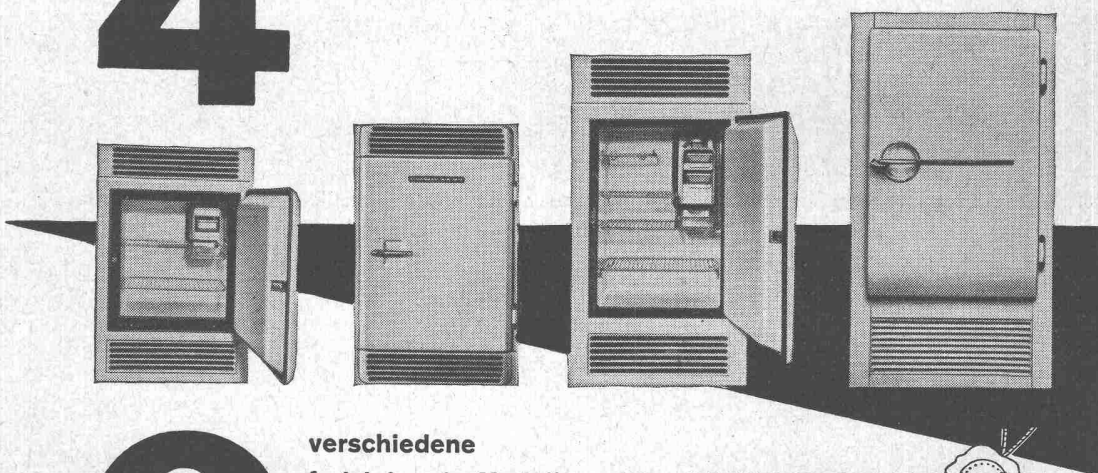
Innerstädtischer öffentlicher Verkehr Zürichs, von H. Steffen. VDI-Wärmeatlas, vom VDI. Neuerscheinungen . . .	386
--	-----

VORTRAGSKALENDER . . .	386
------------------------	-----

ELECTROLUX

4

verschiedene Grössen
Einbaumodelle für
Um- und Neubauten



6

verschiedene
freistehende Modelle

vom einfach schönen Gebrauchslein-Kühlschrank bis zum luxuriös ausgeführten Grosskühlschrank mit speziell grossem Tiefkühlabteil. Alle Modelle besitzen das seit mehr als 30 Jahren bekannte, motorlose — daher absolut geräuschlose Kühlsystem ELECTROLUX mit der immer noch unerreichten Betriebssicherheit.

10 JAHRE GARANTIE
auf den Kühlapparat.



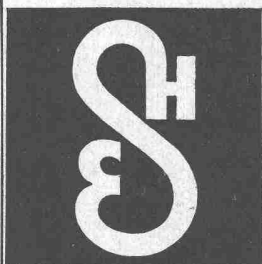
Trotz all diesen Vorteilen sind die Preise der ELECTROLUX-Kühlschränke geradezu bescheiden Ab Fr. 23.— pro Monat.

ELECTROLUX
KÜHLSCHRÄNKE

ELECTROLUX AG. ZÜRICH

Abteilung Kühlschränke: Badenerstr. 587. Tel. (051) 522200

Stahlhochbau
Brücken
Masten
Fabrikfenster



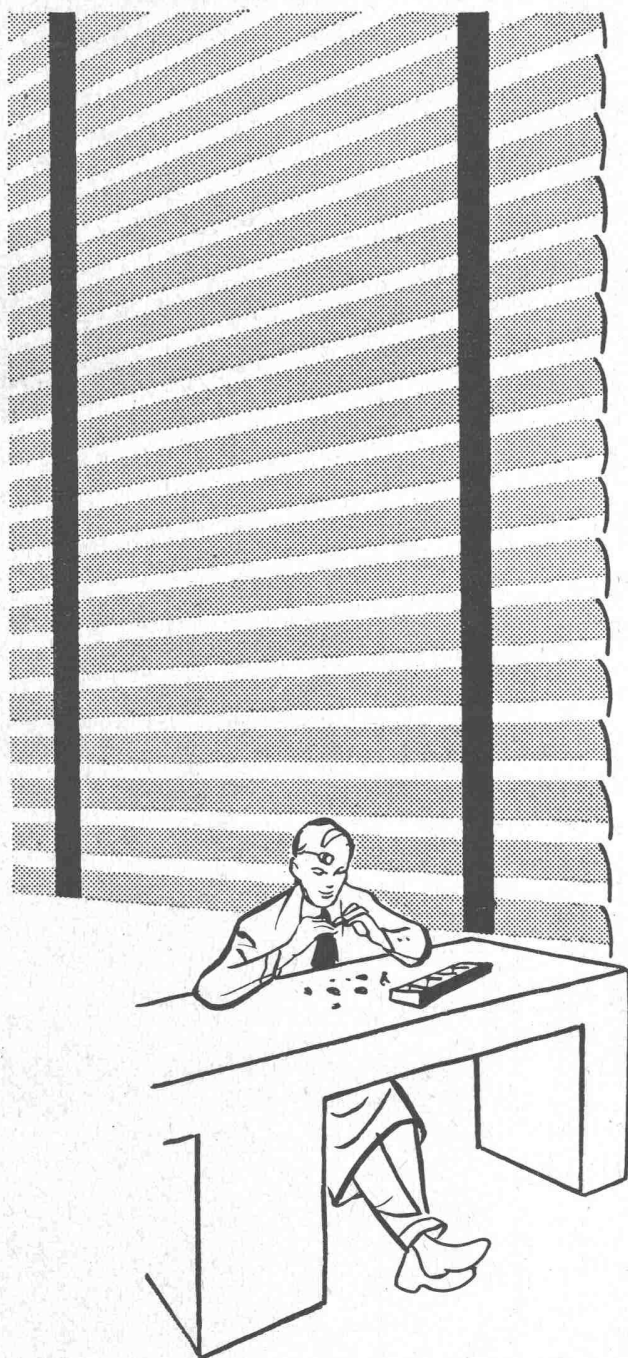
ERNST SCHEER AG
HERISAU

Gegründet 1855

Telephon (071) 5 19 92

/ Eigenes Ingenieurbüro





Blendfreies Sonnenlicht ermöglicht präzisere Arbeit

Besser ventilierte Räume, stimulierende Atmosphäre dank

Sunway norm

den praktischen Lamellenstoren, die direktes Sonnenlicht abhalten, ohne den Raum zu verdunkeln.

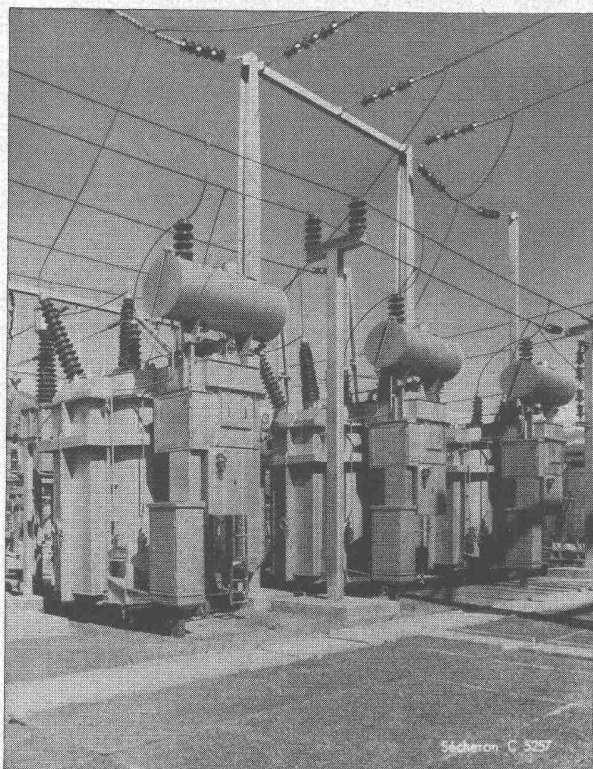
Sunway norm sind leicht und ohne Bauarbeit montierbar.

Verlangen Sie unsern Prospekt BZ 3 oder den Besuch eines Vertreters!

Anemonenstrasse 40

Telephon (051) 52 13 00

Metallbau AG
Zürich 47 Albisrieden



SÉCHERON

Transformatoren

Generatoren

Elektrisches Zugförderungsmaterial

Pumpenlose Eisengleichrichter

Selbsttätige Regler

Lichtbogenschweissung

Centrale Chandoline, Wallis

Drehstromgruppe von 60 000 kVA, 160/135/13 kV

bestehend aus 3 Einphasentransformatoren von je 20 000 kVA

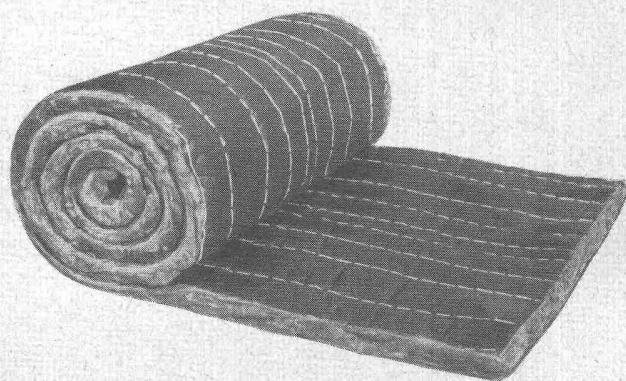
S. A. DES ATELIERS DE SÉCHERON - GENÈVE

SCHWEIZERISCHE WAGONS- UND AUFZÜGEFABRIK A.G. SCHLIEREN-ZÜRICH



Schlieren
Aufzüge

Ein Fortschritt der Isoliertechnik



BASALTWOLLE

«BASALAN»

Einzige langfaserige Steinwolle, beste Filzfähigkeit, absoluter Feuerschutz, form- und verwitterungsbeständig.

der erprobte Isolierstoff gegen **Kälte Wärme Schall**

Dank grosser Elastizität hervor-
ragende

Trittschalldämmung

Lieferbar lose und in verschiedenen Matten.

OTTO F. GISS, MÜNCHENSTEIN/BASEL

Tel. (061) 9 05 12

FUGENKITT
PALTOX

PALTOX, der teerfreie Kitt von dauernder Klebekraft und Elastizität zur Abdichtung von Dilations-, Setz- und Standfugen, in Terrassenbelägen, Betonstraßen, Flugpisten etc.

NEROL, bituminöser wasserdichter Isolieranstrich für Betonmauerwerk, Zementputz auf Kellermauern, Säureschutz von Drainage-Zementröhren, Rostschutz usw.

ISOLIERANSTRICH
NEROL

BARRA
ZEMENTZUSÄTZE

BARRA, bewährte Zementzusatzmittel zur Erstellung von wasserdichtem Beton und Verputz.

WADIMEX, strapazierbarer, elastischer, fugenloser, wasserfester Industriebelag für Hallen, Lagerräume, Werkstätten und Keller.

Unsere Fachleute sind gerne bereit, mit Ihnen unverbindlich alle Isolationsfragen zu behandeln.

WADIMEX
BODENBELÄGE

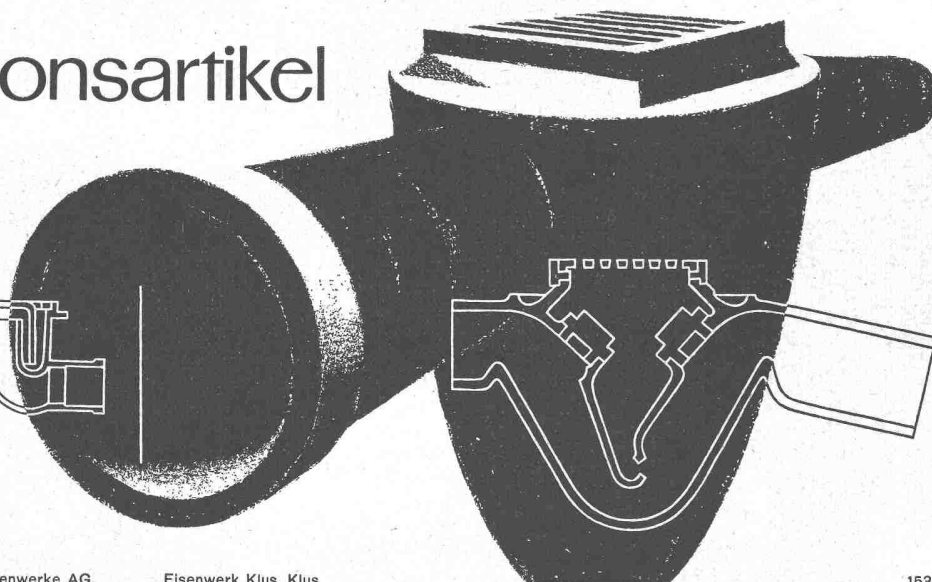
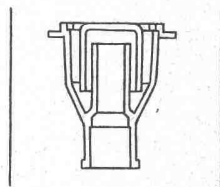
MEYNADIER

Meynadier & Cie. AG.

Zürich, Vulkanstr. 110, Telefon (051) 52 22 11

Bern, Murtenstr. 36, Tel. (031) 2 90 51

Kanalisationsartikel Von Roll



Gesellschaft der Ludw. von Roll'schen Eisenwerke AG.

Eisenwerk Klus, Klus

153

PRECONTRAINTE S.A. LAUSANNE

Montchoisi 4

Téléphone (021) 26 41 19

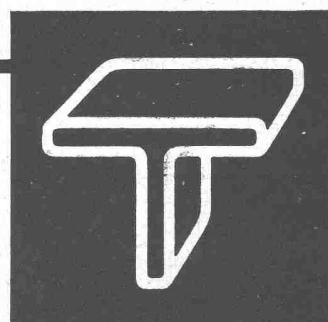


Ausführung und Beratung

in

vorgespanntem Beton
etc.

Système Freyssinet



Blech-Arbeiten
Schweiss-
Konstruktionen
Presswerk

GEBR. TUCHSCHMID AG.

FRAUENFELD

FRAUENFELD, TELEPHON (054) 7 24 71

ZÜRICH, TELEPHON (051) 23 23 01



FRICK-GLASS A.G.

ZÜRICH-ALTSTETTEN

Tel. (051) 52 51 11

Asphalt-Isolierungen

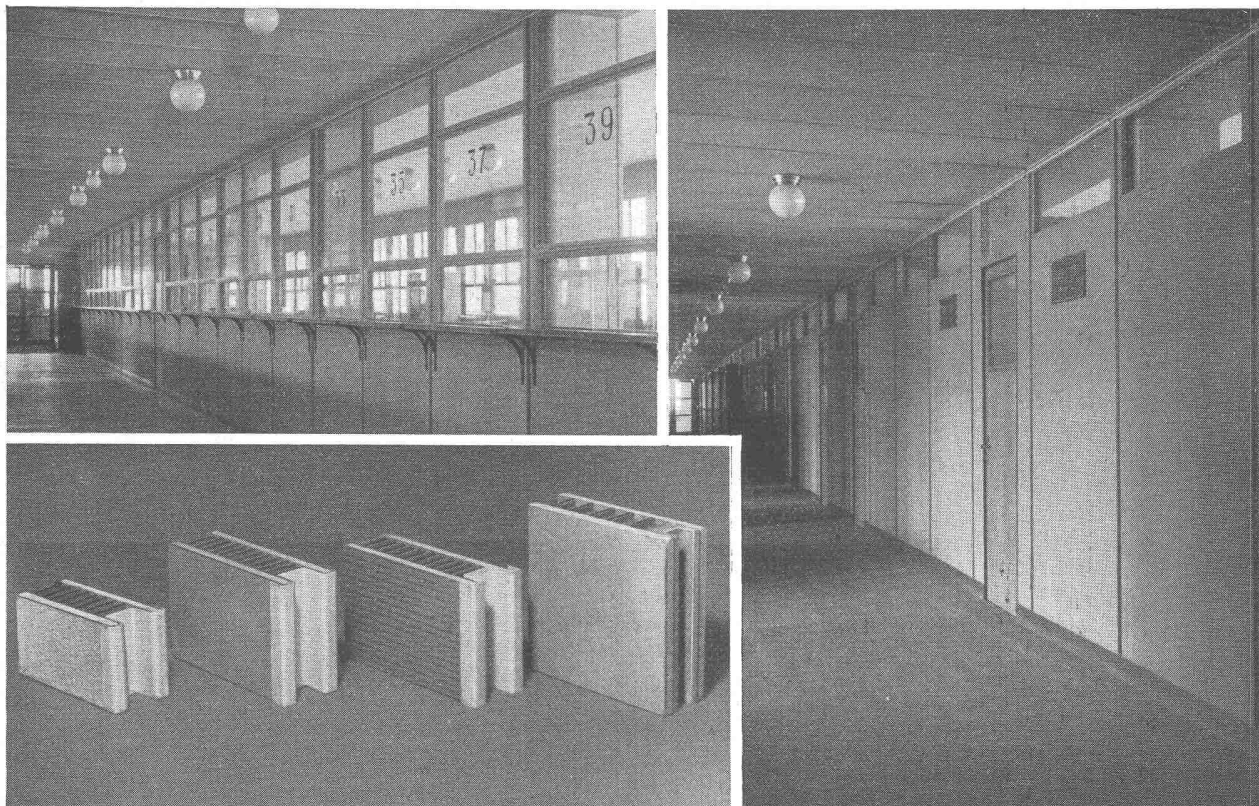
Flachdach-Beläge

Kork-Isolierungen

in zuverlässiger Ausführung

Versetzbare Zwischenwände:

Eine technische und wirtschaftliche Spitzenleistung



SPITZENLEISTUNG bezüglich Schall- und Temperatur-Isolierung und Feuerfestigkeit.

SPITZENLEISTUNG bezüglich Mindestgewicht.

SPITZENLEISTUNG bezüglich Setzen und Versetzen der Wände (inbegriffen Türen und Fenster aller Art). Decken, Böden und Mauerwände werden nirgends beschädigt oder geöffnet. Diese versetzbaren Zwischenwände benötigen keine besonderen Vorbereitungen bei der Erstellung des Objektes. Der Bau kann bis zum letzten Anstrich fertig erstellt werden. Darauf erfolgt das Setzen der Zwischenwände mit der gewünschten Oberflächenbehandlung, und die Räumlichkeiten sind bezugsbereit. Die Dicke der Elemente beträgt 50 mm und ermöglicht deshalb Doppelverglasung. Die elektrischen Leitungsröhren sind eingebaut.

Auf allen Zwischenwänden wird eine Garantie von 10 Jahren gewährt.

Lieferung und Setzen für die ganze Schweiz besorgt zuverlässig

ROBERT GAUTSCHI, BERN 18

Büro: Burgunderstrasse 21

Telephon (031) 66 27 57

Mechanische Schreinerei, spezialisiert für Fenstereinfassungen, Fussockel fertig lackiert und Luftschutztüren

**Lüftungs-
Anlagen**

**HENRI WEGMANN Ing.
WINTERTHUR**

Telephon (052) 27710

Fachmännische Beratung und Ausführung



Besser isolieren mit

Zellenbeton

Favre & Cie. AG.

Zürich-Wallisellen

Telephon (051) 93 20 11

 Kleines Gewicht
400 Kg/m³

 Wärmeleitzahl
0,06-0,07

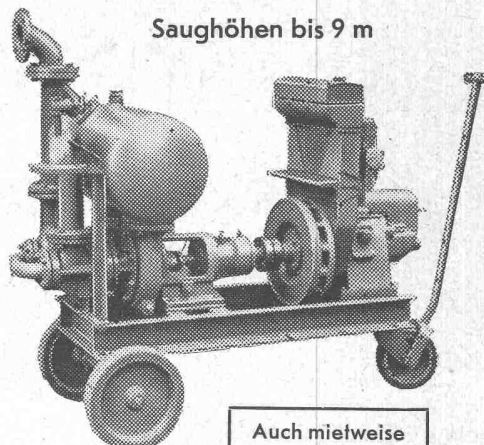
 Vorteilhaft
im Preis

Selbstansaugende ventillose

Baupumpen

System «Lauchenaer»

Saughöhen bis 9 m



Auch mietweise

Leistungen 1—500 l/sek. Kein Bodenventil. Keine Klappe im Saugstutzen. Keine Hilfs-Vakuum-Pumpe. Jederzeitiges automatisches Ansaugen auch nach Lufteintritt im Saugrohr. Keine reibenden, sich abnützenden Dichtungsflächen, daher störungsfrei auch bei Schlamm-, Sand- und Kiesförderung.

Maschinenfabrik a. d. Sihl AG. Zürich

Gegründet 1871

Telephon (051) 23 35 14

KABELWERKE BRUGG AG.

BLEIKABEL aller Art **TRU-LAY-BRUGG-DRAHTSEILE**
für Stark- und für alle Anwendungsgebiete
Schwachstrom



FUNIVIA ORSELINA-CARDADA MIT TRU-LAY-BRUGG-DRAHTSEILEN AUSGERÜSTET.

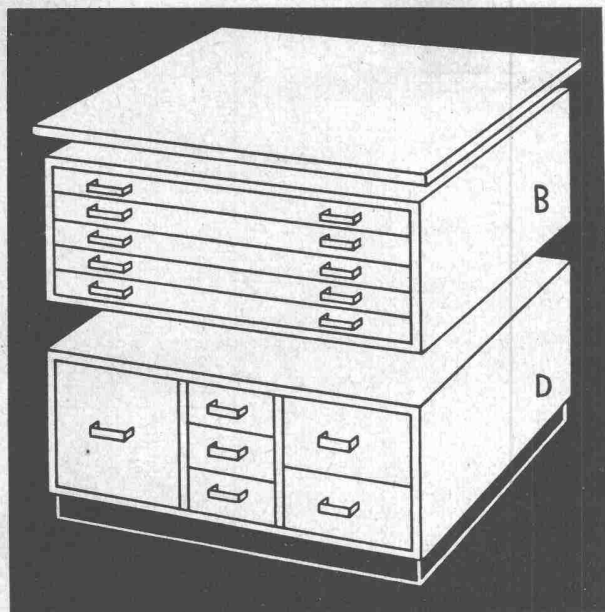
BRUGG

DIFFERENZ- DRUCKREGLER

 für
kabellose
Pumpensteuerung

SAUTER

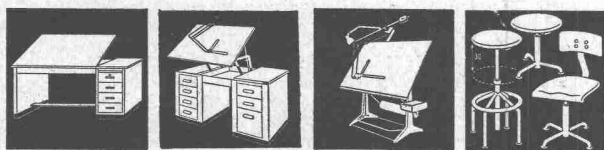
Fr. Sauter A.G., Fabrik elektrischer Apparate, Basel



RWD-Kombi — PSK

der aus vier Teilen kombinierbare Planschrank, der sich Ihren speziellen Wünschen und Bedürfnissen anpassen lässt. RWD-Planschränke helfen Ihnen, Ihre Raumprobleme zu lösen. Preis der Kombischränke ab Fr. 487.—

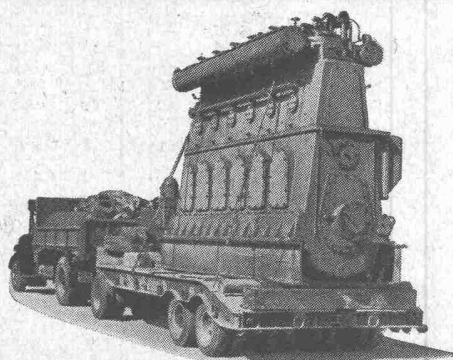
Wir fabrizieren alles, was zur Ausstattung moderner technischer Büros gehört. Machen Sie sich unsere jahrzehntelange Erfahrung zunutze. Wir beraten Sie gerne.



Reppisch-Werk AG., Dietikon-Zürich

Maschinenfabrik, Giesserei, Möbelfabrik Tel. 91 81 03

Verkauf durch die führenden Fachgeschäfte.



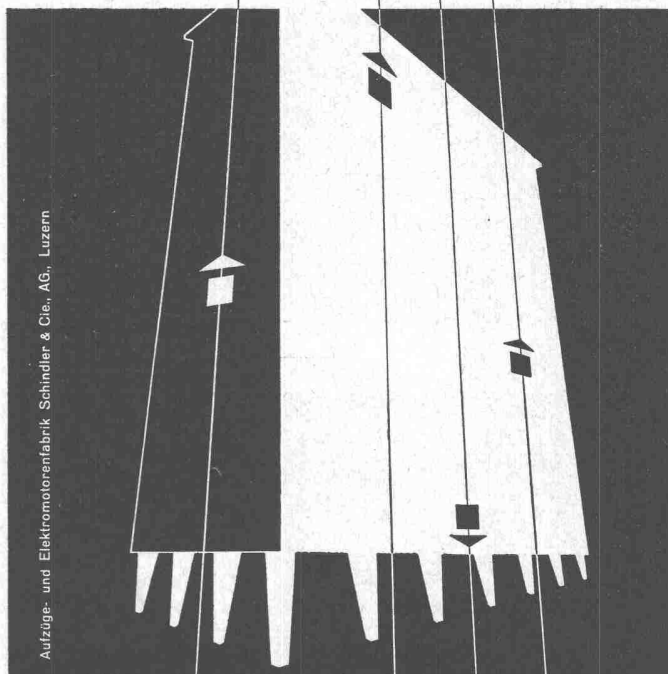
Transporte von Aushub und Baumaterialien Maschinen und Schwerlasten Bagger und Trax Langholz

Kipplastwagen, Schwertransportanhänger bis 45 Tonnen.
Spezialisten für Auf- u. Ablad von Maschinen. Lagerräume.

Telephon (051) 33 11 33

G. STIEFEL, Transporte, ZÜRICH

Schindler Aufzüge



Aufzüge- und Elektromotorenfabrik Schindler & Cie. AG., Luzern



SRA

**SRA KUGELLAGER VERKAUFSBUREAU ZÜRICH**

der Kugellagerwerke J. Schmid-Roost A. G. Nachf. Schmid & Co.

Telephon (051) 25 89 66

Nüscherstr. 31

SAFIA GENÈVE, 8, Av. P. de Rochemont

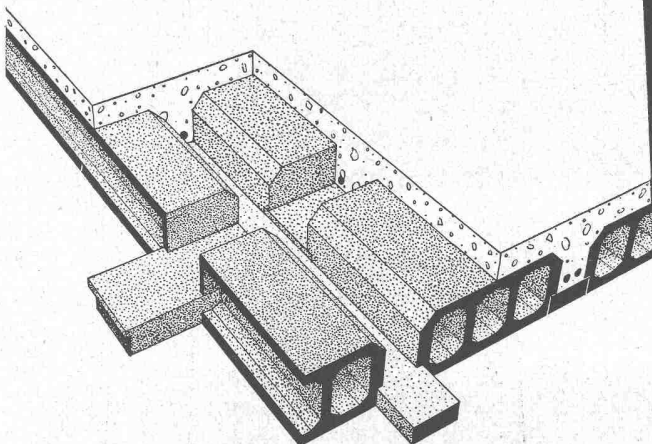
Tel. (022) 6 83 36

SAFIA BERN, Monbijoustrasse 21

Tel. (031) 2 33 40

Die fugensichere Korkisolierdecke

mit Deckensteinen Marke Baukornat

Hervorragend geeignet als oberste Betondecke
unter Steildach und als Flachdach

Verlangen Sie unseren Prospekt

Baukork A.G.

Verkaufsbüro Zürich, Gotthardstrasse 61 Tel. (051) 23 80 12

neu
NEU

NEU

neu

NEIN, TAUSENDFACH HAT
SICH DIE KONSTRUKTION DER

BRUNEX-TÜRE

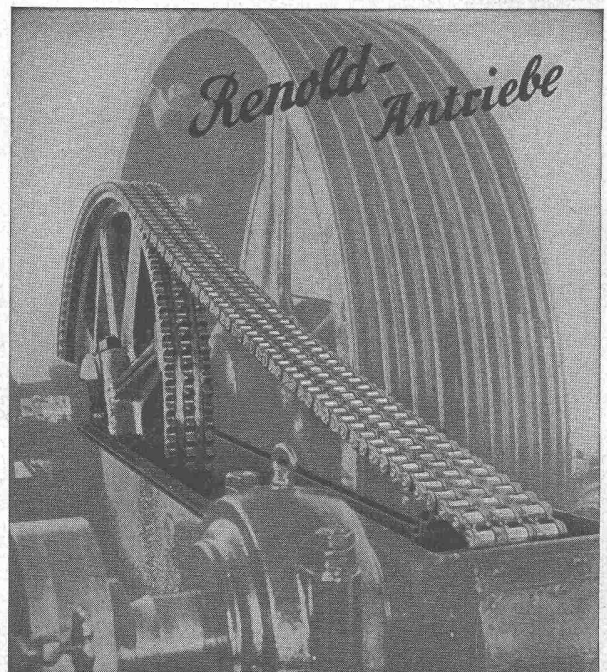
SCHON BEWÄHRT. DIE GROSSEN
VORZÜGE UND DER KLEINE PREIS
WERDEN AUCH SIE
ÜBERRASCHEN!VERLANGEN SIE BITTE UNSER ANGEBOT
UND DEN AUSFÜHRLICHEN PROSPEKT

TÜRENFABRIK **B** RUNEGG AG

BRUNEGG (AARGAU) TEL. (064) 8 53 01

RENOLD-ANTRIEBE

komplett, normalisiert

für längste Lebensdauer
störungsfreien Betrieb
ruhigen Laufkurze Achsdistancen
kleinste Breiten
hoher Wirkungsgrad

Ab Lager:

W. EMIL KUNZ ★ ZÜRICH 27

Gotthardstrasse 21 - Telephon (051) 25 29 10



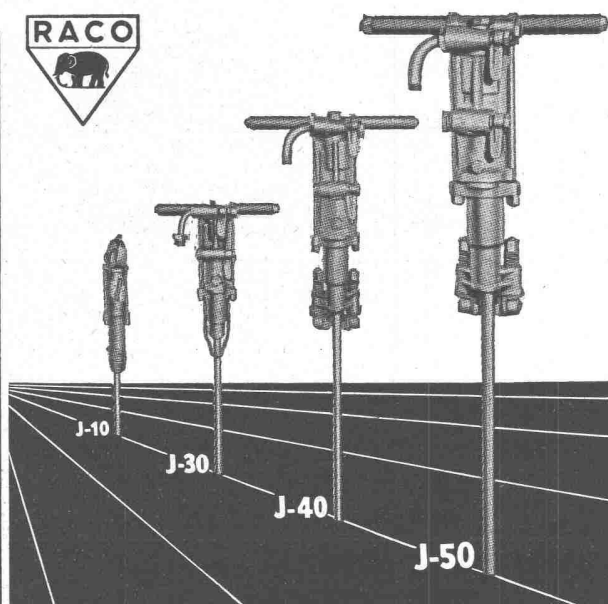
leichtes **und** billiges
Isoliermaterial

Flumser Steinwolle

isoliert 3 bis 5 x besser
als Schlacke und ist erst noch
viel billiger. Angenehmes,
rasches Arbeiten.

Schmelzwerk Spoerry, Flums Tel. (085) 8 31 48

Verlangen Sie Prospekt und Muster.



Ingersoll-Rand

die leistungsfähigen

BOHRHÄMMER

Modelle von 6 bis 27 kg

**für leichteste und schwerste
Bohrarbeiten**

Verlangen Sie unverbindliche Offerten

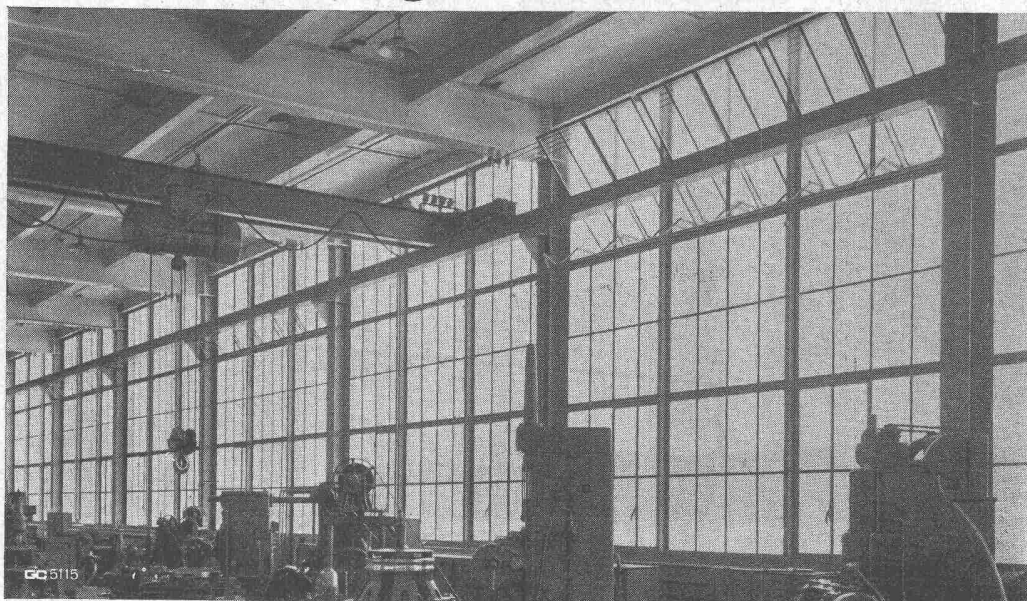
Alleinverkauf für die Schweiz

Robert Aebi & Cie AG SA Zürich

URANIASTRASSE 31/35 TEL. (051) 23 17 50

Firma gegr. 1881

Stahlfenster Geilinger & Co. Winterthur


GC

ISOLIERT KÄLTE

ISOLIERT WÄRME

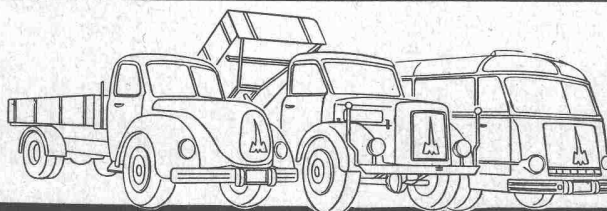
ISOLIERT SCHALL

LANISOL
MINERALWOLLE

HERVORRAGENDE WIRKUNG
UNERREICHTE WIRTSCHAFTLICHKEIT

WANNER & CO. A.-G., HORGEN

**Ein neutraler
Fachmann
prüft 110**



MAGIRUS-DEUTZ-FAHRZEUGE

von denen jedes mehr als 150 000 km, also mehr als dreimal die Reise um die Erde, **ohne Motorenrevision und grössere Reparaturen** zurückgelegt hat

	Kilometer	Reparaturkosten		Bis 31.5.54 sind Fahrer prämiert worden von Magirus-Fahrzeugen: 5468 mit über 100 000 km 2310 mit über 150 000 km 924 mit über 200 000 km 73 mit über 300 000 km Fahrleistung ohne Motorenrevision und grössere Reparaturen.
		total DM	pro km Pfg	
110 Fahrzeuge mit total	18 225 500	154 537.-	0,85	
pro Fahrzeug:				
im Durchschnitt	165 686	1404.-	0,85	
das ungünstigste Resultat	150 000	4 231.-	2,8	
das günstigste Resultat	200 000	283.-	0,14	

Im Durchschnitt also nicht einmal 1 Rp. pro km! Vergleichen Sie diese Zahlen mit Ihrer eigenen Statistik

Generalvertretung für die Schweiz:

Hämmerli

AG Lenzburg Telefon 064 81816