

Zeitschrift: Schweizerische Bauzeitung
Herausgeber: Verlags-AG der akademischen technischen Vereine
Band: 72 (1954)
Heft: 24

Werbung

Nutzungsbedingungen

Die ETH-Bibliothek ist die Anbieterin der digitalisierten Zeitschriften auf E-Periodica. Sie besitzt keine Urheberrechte an den Zeitschriften und ist nicht verantwortlich für deren Inhalte. Die Rechte liegen in der Regel bei den Herausgebern beziehungsweise den externen Rechteinhabern. Das Veröffentlichen von Bildern in Print- und Online-Publikationen sowie auf Social Media-Kanälen oder Webseiten ist nur mit vorheriger Genehmigung der Rechteinhaber erlaubt. [Mehr erfahren](#)

Conditions d'utilisation

L'ETH Library est le fournisseur des revues numérisées. Elle ne détient aucun droit d'auteur sur les revues et n'est pas responsable de leur contenu. En règle générale, les droits sont détenus par les éditeurs ou les détenteurs de droits externes. La reproduction d'images dans des publications imprimées ou en ligne ainsi que sur des canaux de médias sociaux ou des sites web n'est autorisée qu'avec l'accord préalable des détenteurs des droits. [En savoir plus](#)

Terms of use

The ETH Library is the provider of the digitised journals. It does not own any copyrights to the journals and is not responsible for their content. The rights usually lie with the publishers or the external rights holders. Publishing images in print and online publications, as well as on social media channels or websites, is only permitted with the prior consent of the rights holders. [Find out more](#)

Download PDF: 16.01.2026

ETH-Bibliothek Zürich, E-Periodica, <https://www.e-periodica.ch>

SCHWEIZERISCHE BAUZEITUNG

WOCHENSCHRIFT FÜR ARCHITEKTUR / INGENIEURWESEN / MASCHINENTECHNIK

REVUE POLYTECHNIQUE SUISSE

ORGAN DES S.I.A. SCHWEIZERISCHER INGENIEUR- UND ARCHITEKTEN-VEREIN
UND DER G.E.P. GESELLSCHAFT EHEMAL. STUDIERENDER DER EIDG. TECHN. HOCHSCHULE
GEGRÜNDET 1883 VON ING. A. WALDNER / HERAUSGEGEBEN VON ING. W. JEGHER

GLASDÄCHER

JAKOB **SCHERRER** SÖHNE

Kittlos mit Bleibanden oder Aluminiumprofilen.

Zürich 2 Allmendstrasse 7 Telefon 051 / 25 79 80



S. A. WALO BERTSCHINGER A. G.

Gelisebau
Industrieböden
Strassenbau

MD

Schindler-Aufzüge



Verlag

W. Jegher & A. Ostertag, Dianastrasse 5,
Zürich / Tel. 23 45 07 / Postcheck VIII 6110
Postadresse:

Schweiz. Bauzeitung, Postfach Zürich 39

Bezugspreise

Einzelheft Fr. 1.65 — Abonnements:

12 Monate	6 Monate	3 Monate
Schweiz Ausland	Schweiz Ausland	Schweiz Ausland
66.— 72.—	33.— 36.—	16.50 18.—

Für Mitglieder des S.I.A., der G.E.P. und des Schweiz. Technischen Verbandes, sowie für Studierende der ETH und der EPUL ermässigte Preis-Kategorien nach Tarif.

Anzeigen-Verwaltung

Mosse-Annoncen AG., Zürich, Limmatquai 94 / Tel. 326817 / Postcheck VIII 1027

INHALT

Fundierung von Freileitungsmasten. Von J. Killer	343*
Betrachtungen über die Technik II. Von A. Ostertag	350
Klimakonvektoren. Von W. Ziembra	354*

MITTEILUNGEN

Rhone - Rhein - Schiffsverkehrsverband, Sekt. Ostschweiz. SVMT-Generalver- sammlung. Internat. Messe Druck und Papier. Maybach-Sechszylinder- Dieselmotor	357
Vereinigte Schweiz. Strassenfach- männer. Labor für Kernphysik in Genf. ETH	358

NEKROLOGE

F. Zangger	358
----------------------	-----

BUCHBESPRECHUNGEN

Handbuch für Sprengarbeiten (Er- gänzung. Neuerscheinungen	358
---	-----

WETTBEWERBE

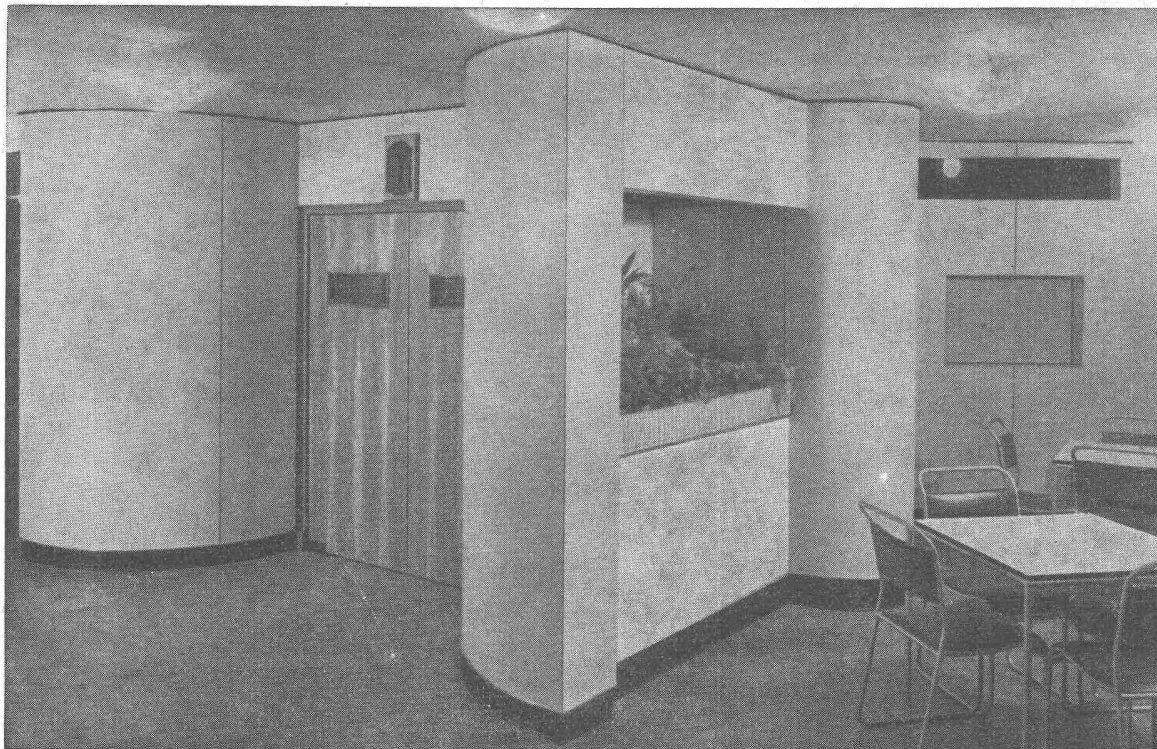
Gemeindehaus, Gasthof und Saalbau in Uster; Schulhäuser Hochfeld- strasse in Bern	358
---	-----

VEREINE

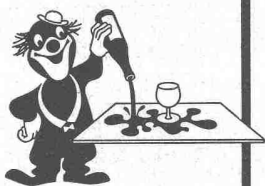
G. E. P.-Generalversammlung in Genf	358
-------------------------------------	-----

VORTRAGSKALENDER	358
----------------------------	-----

FORMICA – der neuzeitliche Belag



Kunstharz-Platte



farbecht
unempfindlich gegen
Flüssigkeiten
müheles blitzsauber
zu halten
bleibt ein Leben lang
schön

FORMICA ist der ideale Belag für jede Oberfläche, die starker Benützung ausgesetzt ist. Mit FORMICA belegte Tische, Wände, Regale, Korpusse, Schalter, Sitze etc. sind unempfindlich gegen aufschlagende und kratzende Gegenstände, gegen verschüttete Flüssigkeiten und sogar gegen Cigaretteglut. Müheles ist auch das Reinigen: Mit einem feuchten Lappen entfernt man im Handumrehen Schmutz und Flecken jeder Art und zaubert wieder die attraktive FORMICA-Oberfläche hervor.

FORMICA ist in vielen ansprechenden Dessins und Farben erhältlich und lässt sich jeder Farbtonung harmonisch anpassen. FORMICA bringt ein modernes, hygienisches, dekoratives Element in die Innenarchitektur der Küchen, Badezimmer, Ladengeschäfte, Ateliers etc.

FORMICA muss nie ersetzt werden – **die ersten Kosten sind die letzten.**



Verlangen Sie telephonisch oder schriftlich Muster und Prospekt bei einem der offiziellen Vertreter:

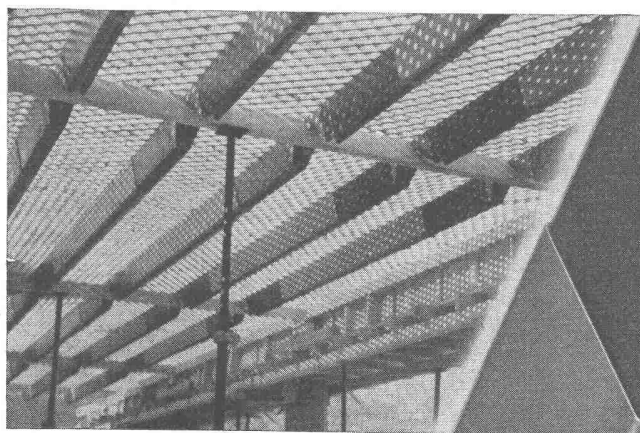
BASEL 19: P. Matzinger, Steinenberg 5, Tel. (061) 22 78 45 – **BERN 19:** Joh. Steimle, Rosenweg 37, Tel. (031) 5 64 66 – **GENÈVE 19:** A. Dumont, 19, Bd. Helvétique, Tel. (022) 6 90 33 – **LAUSANNE 19:** VEVEY 19 und Fil.: Gézaz-Romang-Ecoffey S. A. – **LUGANO 19:** S. A. C. I. L., Segherie di Viganello, Tel. (091) 2 25 45 – **LUZERN 19:** F. J. Obrist Söhne AG., Reussinsel, Tel. (041) 2 11 02 – **ZÜRICH 19:** Oslag Sperrholz, Zimmerliststrasse 6, Tel. (051) 52 61 52

FORMICA ist die eingetragene Schutzmarke und Thos. De la Rue & Co. Ltd. allein zur Benützung berechtigt. Handelsbevollmächtigter für die Schweiz: **F. Paux, Lausanne.**

ACROW

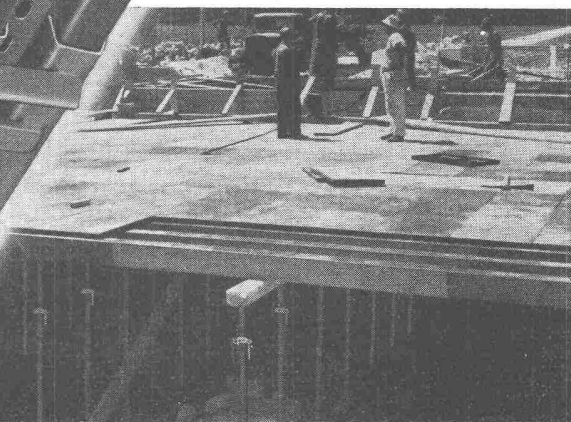
BANGERTER LYSS

ACROW SCHALUNGSTRÄGER MIT VARIPLAN-SCHALUNG



SCHALUNGSTRÄGER
STAHLSCHALUNGEN
DECKENSTÜTZEN
GRABENSPRIESSE

ROHRGERÜSTE
RAHMENGERÜSTE
ROHRKONSTRUKTIONEN
BETONMISCHER



ACROW SCHALUNGSTRÄGER UND SCHALUNGSTAFELN

A. BANGERTER & CIE AG LYSS ☎ **032 84123**

Abteilung für Bauwerkzeuge Cementwaren und Bausteinwerke

ELECTROLUX

6

verschiedene freistehende Modelle

vom einfach schönen Gebrauchs-klein-Kühlschrank bis zum luxuriös ausgeführten Grosskühlschrank mit speziell grossem Tiefkühlabteil.



4

verschiedene Grössen Einbaumodelle für Neu- und Umbauten

Alle Modelle besitzen das seit mehr als 30 Jahren bekannte, motorlose — daher absolut geräuschlose Kühlsystem ELECTROLUX mit der immer noch unerreichten Betriebssicherheit.

10 JAHRE GARANTIE

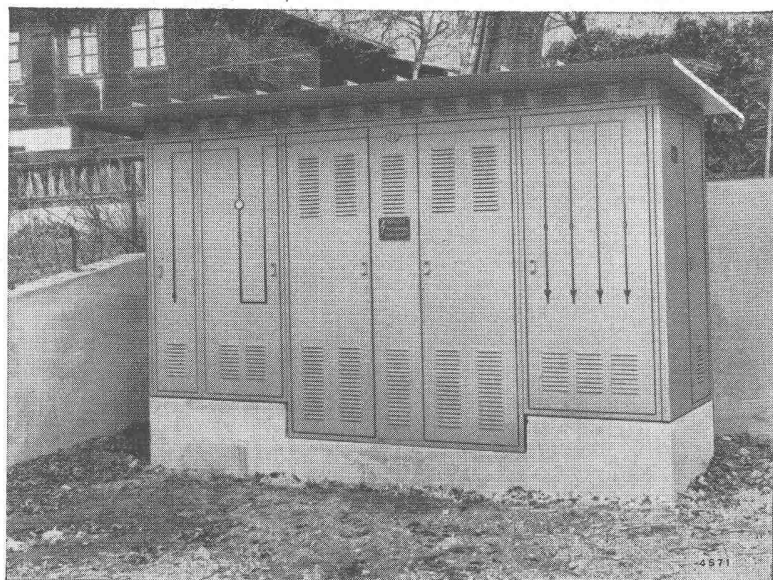
auf den Kühlapparat



Trotz all diesen Vorteilen sind die Preise der ELECTROLUX-Kühlschränke geradezu bescheiden. Ab Fr. 23.- p. Monat.

ELECTROLUX AG. ZÜRICH

Abteilung Kühlschränke: Badenerstr. 587, Tel. (051) 522200



Ein Sprecher & Schuh Erzeugnis:

HS/NS Blockanlage

für Freiluft



- Kein spezielles Gebäude notwendig
- Mechanische Verriegelung verhindert Fehlschaltungen
- Kurze Montagezeit

FUGENKITT
PALTOX

PALTOX, der teerfreie Kitt von dauernder Klebkraft und Elastizität zur Abdichtung von Dilations-, Setz- und Standfugen, in Terrassenbelägen, Betonstraßen, Flugpisten etc.

NEROL, bituminöser wasserdichter Isolieranstrich für Betonmauerwerk, Zementputz auf Kellermauern, Säureschutz von Drainage-Zementröhren, Rostschutz usw.

ISOLIERANSTRICH

NEROL

BARRA
ZEMENTZUSÄTZE

BARRA, bewährte Zementzusatzmittel zur Erstellung von wasserdichtem Beton und Verputz.

WADIMEX, strapazierbarer, elastischer, fugenloser, wasserfester Industriebelag für Hallen, Lagerräume, Werkstätten und Keller.

Unsere Fachleute sind gerne bereit, mit Ihnen unverbindlich alle Isolationsfragen zu behandeln.

WADIMEX
BODENBELÄGE

MEYNADIER

Meynadier & Cie. AG.

Zürich, Vulkanstr. 110, Telephon (051) 52 22 11
Bern, Murtenstr. 36, Tel. (031) 2 90 51

Autofrigo für KLIMA-ANLAGEN *Autofrigo*

Die Klima-Anlage in Verbindung mit einer Kältemaschine «Autofrigo» ist in der Lage, jedes gewünschte Klima — ohne Rücksicht auf die Aussenerverhältnisse — zu schaffen. Die Kältemaschine «Autofrigo» macht jede Klima-Anlage zu einer vollwertigen Einrichtung.

AUTOFRIGOR AG

ZÜRICH

Schaffhauserstrasse 473

Telephon (051) 48 15 55

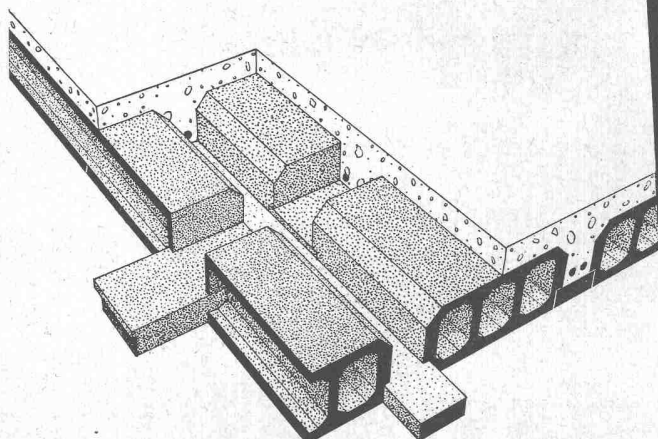


SCHWEIZERISCHE WAGONS- UND AUFZÜGEFABRIK A.G. SCHLIEREN-ZÜRICH

Schlieren
Aufzüge

Die fugensichere Korkisolierdecke

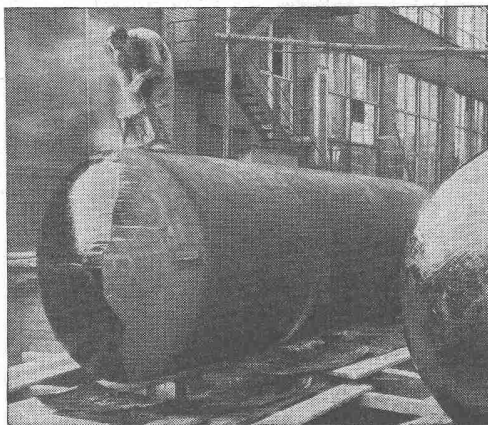
mit Deckensteinen Marke Baukornat
Hervorragend geeignet als oberste Betondecke
unter Steildach und als Flachdach



Verlangen Sie unseren Prospekt

Baukork A.G.

Verkaufsbüro Zürich, Gotthardstrasse 61 Tel. (051) 23 80 12



„WABERIT“-TANKISOLIERUNG

Die Tankisolierung ist seit Jahren eine **Spezialität** unserer Firma.

Langjährige Beobachtungen haben erwiesen, dass das «Beerdigen» eines Tanks nur mit dem üblichen hauchdünnen Teer- oder Asphalt-Anstrich unmöglich den vorhandenen Gefahren der Rostanfressungen und vagabundierenden elektrischen Strömen Einhalt gebieten kann.

Die Kontrolle des **Waberit-Belages mit unserem patent. Prüfgerät** gewährleistet eine **absolut wasserundurchlässige Isolierung**, Belagstärke ca. 3—4 mm.

Isolierung auf der Baustelle.

Referenzen, Muster und Offerten stehen gerne zur Verfügung.

STRASSENBAUMATERIAL AG. BERN

Neuengasse 28
Tel. (031) 3 21 35

Jetzt bietet Ihnen unser LILIPUT-MISCHER



mit 100 Liter Inhalt

und in nochmals
verfeinerter Konstruktion

**mit neuartiger
Ausrück-Kupplung**

**DEN WEITERN VORTEIL
EINES UM CA. 10%
NIEDRIGEREN PREISES**

Der LILIPUT-Mischer ist die meistverkaufte Maschine aus der Fabrikationsreihe der RACO-VON ROLL-Betonmischer, die Maschinen von 100 bis 2000 Liter umfasst.



Robert Aebi & Cie AG Zürich

URANIASTRASSE 31/35 TEL. (051) 23 17 50

Dienst am Kunden seit 1881

2a



13

SPRITZBETON

nach dem SPRIBAG-Verfahren bewährt sich auf vielen Gebieten des Hoch- und Tiefbaues und gewährleistet einen raschen Baufortschritt.

Profilgerechter Spritzbeton im Nachklärbecken einer Kläranlage; Auftragsstärke 15 bis 30 cm

SPRIBAG

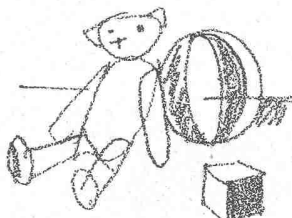
Die Spezialfirma für Spritzbeton, Gunit und Zement-Injektionen

SPRITZBAU AG. ZÜRICH 3 WERDSTRASSE 128 TEL. (051) 35 14 77

Spielplatz Ihres Kindes

Herzens Ihrer Kinder Jugend die Zügel lockern.

stösst und durch diese Eigenschaften die Hausfrau von mühevoller Reinigungs-

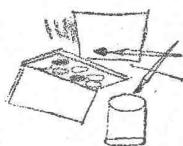


In der Tat, Kork, der wärmste Bodenbelag, isoliert gegen Kälte und — gegen Schall, wofür Ihnen die Mitbewohner ganz besonderen Dank wissen. Kork aus wabenförmigen Zellen aufgebaut — gegensätzlich zur Faserstruktur des Holzes mit der unvermeidlichen Spriessen-



arbeit erlöst. Korkparkett «Altdorf» wird fugendicht verlegt.

Welt Ihres Kindes. Wieviel können Sie doch zum Glücke Ihrer Kinder beitragen und wieviel sorgenfreier wird Ihre Erzieheraufgabe durch eine zweckmässige Einrichtung des Kinderzimmers.



Korkparkett

Altdorf



Jede Mutter weiss, wie scheinbar unüberlegt Kinder handeln. Sie rutschen auf dem Boden, sie bemalen ihn, sie springen herum, und eine mütterliche Ermahnung wird in Kinderaugen nur allzuoft eine lästige Spielunterbrechung sein — und Sie wollen doch nicht der «Spielverderber» Ihrer Kinder sein! Darum denken Sie daran, mit dem idealen, gesunden Korkboden dürfen Sie ruhigen

bildung — ist durch seine Elastizität weitgehend unverletzlich. Korkparkett «Altdorf», Typ Protecta, besitzt überdies die mit einer äusserst zähen, glasklaren Kunststoff-Folie geschlossene, absolut porenfreie Oberfläche, welche zum Nutzen der Gesundheit Ihrer Kinder Ansammlungen von Staub, Schmutz und Bakterien verhindert, Flüssigkeiten ab-

Hersteller:

Dätwyler AG., Altdorf-Uri
Schweiz. Draht-, Kabel- und Gummiwerke

Ausstellungen: **Baumusterzentrale Zürich**
Baumesse Bern
Exposition Permanente
Lausanne

Verkauf durch die Fachfirmen