

Zeitschrift: Schweizerische Bauzeitung
Herausgeber: Verlags-AG der akademischen technischen Vereine
Band: 72 (1954)
Heft: 20

Werbung

Nutzungsbedingungen

Die ETH-Bibliothek ist die Anbieterin der digitalisierten Zeitschriften auf E-Periodica. Sie besitzt keine Urheberrechte an den Zeitschriften und ist nicht verantwortlich für deren Inhalte. Die Rechte liegen in der Regel bei den Herausgebern beziehungsweise den externen Rechteinhabern. Das Veröffentlichen von Bildern in Print- und Online-Publikationen sowie auf Social Media-Kanälen oder Webseiten ist nur mit vorheriger Genehmigung der Rechteinhaber erlaubt. [Mehr erfahren](#)

Conditions d'utilisation

L'ETH Library est le fournisseur des revues numérisées. Elle ne détient aucun droit d'auteur sur les revues et n'est pas responsable de leur contenu. En règle générale, les droits sont détenus par les éditeurs ou les détenteurs de droits externes. La reproduction d'images dans des publications imprimées ou en ligne ainsi que sur des canaux de médias sociaux ou des sites web n'est autorisée qu'avec l'accord préalable des détenteurs des droits. [En savoir plus](#)

Terms of use

The ETH Library is the provider of the digitised journals. It does not own any copyrights to the journals and is not responsible for their content. The rights usually lie with the publishers or the external rights holders. Publishing images in print and online publications, as well as on social media channels or websites, is only permitted with the prior consent of the rights holders. [Find out more](#)

Download PDF: 11.01.2026

ETH-Bibliothek Zürich, E-Periodica, <https://www.e-periodica.ch>

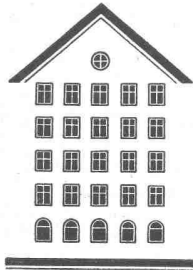
SCHWEIZERISCHE BAUZEITUNG

WOCHENSCHRIFT FÜR ARCHITEKTUR / INGENIEURWESEN / MASCHINENTECHNIK

REVUE POLYTECHNIQUE SUISSE

ORGAN DES S.I.A. SCHWEIZERISCHER INGENIEUR- UND ARCHITEKTEN-VEREIN
UND DER G.E.P. GESELLSCHAFT EHEMAL. STUDIERENDER DER EIDG. TECHN. HOCHSCHULE
GEGRÜNDET 1883 VON ING. A. WALDNER / HERAUSGEGEBEN VON ING. W. JEGHER

Fenster



Kiefer Zürich

AUFZÜGE

für Personen - Waren
Speisen - Akten
mit und ohne Feineinstellung

Gebauer
ZÜRICH
Birmensdorferstr. 273
Telephon 33 21 66

HCH. LIER

Deckenheizungen System Crittall

Heisswasser-Heizungen

Umbau bestehender Dampfanlagen
in Heisswasser • Abwärmeanlagen

HEIZUNGS-INGENIEUR S.I.A. ZÜRICH 4 Badenerstr. 444 Tel. 52 23 50/51

In Verwaltungsgebäuden, Büros, Labors,
Spitälern, Schulen und Fabriken

demontierbare, schalldämmende

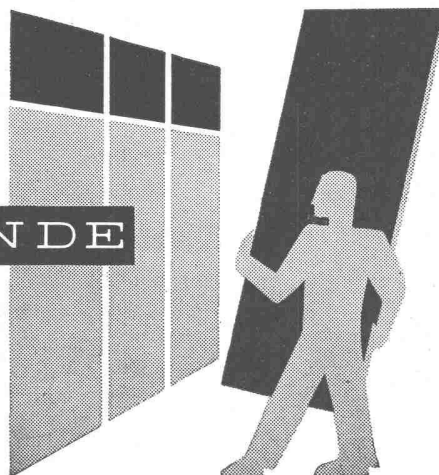
KOLLER WANDE

Rasches Montieren oder Auswechseln
von festen und verglasten Wänden so-
wie von Türelementen.

In- und Auslandpatent

METALLBAU KOLLER AG. BASEL

Telephon (061) 38 29 77



Verlag

W. Jegher & A. Ostertag, Dianastrasse 5,
Zürich / Tel. 23 45 07 / Postcheck VIII 6110
Postadresse:

Schweiz. Bauzeitung, Postfach Zürich 39

Bezugspreise

Einzelheft Fr. 1.65 — Abonnements:

12 Monate	6 Monate	3 Monate
Schweiz Ausland	Schweiz Ausland	Schweiz Ausland
66.— 72.—	33.— 36.—	16.50 18.—

Für Mitglieder des S.I.A., der G.E.P. und des Schweiz. Technischen Verbandes, sowie für Studierende der ETH und der EPUL ermässigte Preis-Kategorien nach Tarif.

Anzeigen-Verwaltung

Mosse-Annoncen AG., Zürich, Limmat-
quai 94 / Tel. 32 68 17 / Postcheck VIII 1027

INHALT

Fahrschienen-Starkstoss. Von R. Wentzel	283*
Landhaus Dir. J. Bauer, Meilen. Arch. K. Knell, jun.	286*
Duschen-Anlage «Poliban»	290*
Be- und Entwässerungs-Kongress in Algier. Von E. Gruner	291
Normung im Getriebebau	292*
Ein grosser Tag für Basel	294*

MITTEILUNGEN

ETH (Verleihung der Doktorwürde)	294
Schweizer Baumuster-Centrale. Fifth Conference on Coastal Engineering	295

NEKROLOGE

A. Roth	295
A. Laverrière. J. Kappeyne	296

WETTBEWERBE

Schulhaus und Turnhalle, Wangs SG. Kirchliche Bauten im Münster-Aussenquartier, Schaffhausen	296
--	-----

VEREINE

Association Amicale Parisienne	296
SVMT, Diskussionstag Naturstein	296

VORTRAGSKALENDER	296
----------------------------	-----

es hat sich bewährt ...
das *langovale* Lichtfeld für Strassenbeleuchtung



Unsere Strassenleuchte RODALUX erfährt laufend weitere Verbreitung, denn sie wirft das Licht nicht im Kreis, sondern in die *Längsrichtung* der Strasse. Grössere Lampenabstände, weniger Armaturen und Kandelaber etc. und doch gleichmässige Beleuchtung. Glüh- und Mischlicht, 2 Grössen, korrosionsfest. Referenzen aus 16 Kantonen.

Lieferung ab Lager

ALUMINIUM-LICHT AG
Uraniastr. 16 Zürich Tel. (051) 258988

Die Oval-Leuchte wird *quer* zur Strassenrichtung gestellt.




MD



**Garderobenschränke
für Industriebetriebe**

**Massengarderoben
mit Schwenkarmen**

**GEBR. TUCHSCHMID AG.
FRAUENFELD**

FRAUENFELD, TELEPHON (054) 7 24 71
ZÜRICH, TELEPHON (051) 23 23 01

NEU neu

NEU

neu

NEIN, TAUSENDFACH HAT
SICH DIE KONSTRUKTION DER

BRUNEX-TÜRE

SCHON BEWÄHRT. DIE GROSSEN
VORZÜGE UND DER KLEINE PREIS
WERDEN AUCH SIE
ÜBERRASCHEN!

VERLANGEN SIE BITTE UNSER ANGEBOT
UND DEN AUSFÜHRLICHEN PROSPEKT

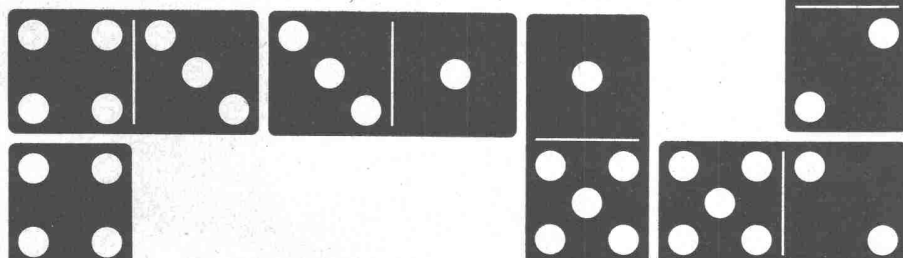
TÜRENFABRIK BRUNEGG AG



BRUNEGG (AARGAU) TEL. (064) 8 53 01

Hansen-Patent

Umwälzung im Getriebebau



Bedeutung:

Mit dem Hansen-Patent wurde die als unlösbar gehaltene «Normung im Getriebebau» verwirklicht; Hansen bedeutet daher eine grundlegende Umwälzung im Getriebebau.

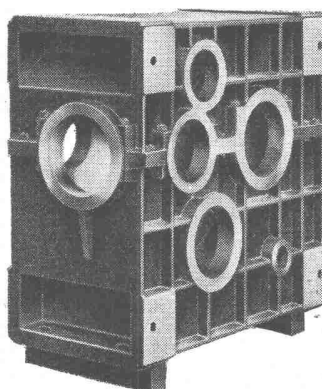
System:

Standardisierte Gehäuse und Räderpaare; 8 verschiedene Gehäusegrössen; jedes Gehäuse kann entsprechend den 6 abgebildeten Grundformen verwendet werden und zwar mit je 1, 2 oder 3 Räderpaaren; jedes Gehäuse mit 3 Befestigungsflächen.

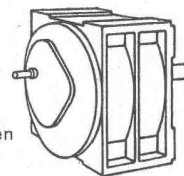
Anwendung:

Die durch die Normung erzielte, praktisch unbegrenzte Variierbarkeit (Grösse, Achsenstellung, Anzahl Räderpaare, Übersetzungsverhältnisse) erlaubt eine maximale Anpassung an alle denkbaren Betriebserfordernisse. Für jeden Bedarf kann das passende Getriebe aus Norm-Elementen ab Lager sogleich zusammengefügt werden.

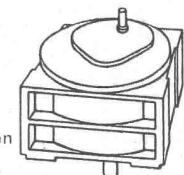
Die Normung erlaubt die rationelle Herstellung von Serien in konstanter Qualität, sodass das Hansen-Getriebe auch im Preis vorteilhaft ist.



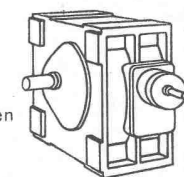
Primär- und
Sekundärwellen
parallel und
horizontal



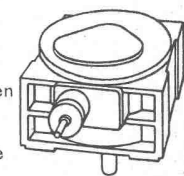
Primär- und
Sekundärwellen
parallel und
vertikal



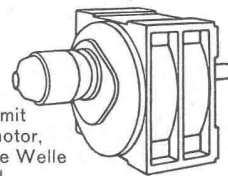
Primär- und
Sekundärwellen
rechtwinklig
zueinander
und horizontal



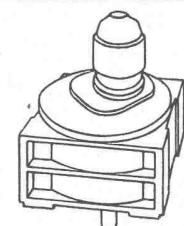
Primär- und
Sekundärwellen
rechtwinklig
zueinander
und sekundäre
Welle vertikal



Getriebe mit
Flanschmotor,
sekundäre Welle
horizontal



Getriebe mit
Flanschmotor,
sekundäre
Welle vertikal



Gesellschaft der
Ludw. von Roll'schen
Eisenwerke AG.
Eisenwerk Klus, Klus

HANSEN

das Norm-Getriebe
aus Norm-Elementen



SIGMA

Die witterungsabhängige
automatische
Zentralheizungs-Regulierung



Neue witterungsabhängige
Heizungsregulierung

In 2724

Vorteile:

In 2750

- Gleichmässige Raumtemperaturen, unabhängig von der Witterung, der Aussentemperatur, dem Windeinfluss, der Sonnenstrahlung usw.
- Kleine Abmessungen des Aussenfühlers, Verwendung von nichtrostendem Material.
- Einstellbarer Sonnenschutz am Aussenfühler.
- Kleiner Anlagefühler, welcher ohne Entleeren der Heizung mit einem Spannband am Vorlaufrohr montierbar ist.
- Einfache elektrische Installationen (Schwachstromleitungen zu den Fühlern).
- Einknopf-Bedienung für die verschiedenen gewünschten Heizprogramme.
- Vollautomatische Einhaltung des gewählten Heizfahrplanes.
- Universelle Verwendbarkeit und leichte Anpassung der Heizkurve an die Erfordernisse des Gebäudes.
- Grösste Betriebssicherheit, da keine beweglichen Kontakte im Messkreis und keine Verstärkerröhren vorhanden sind.

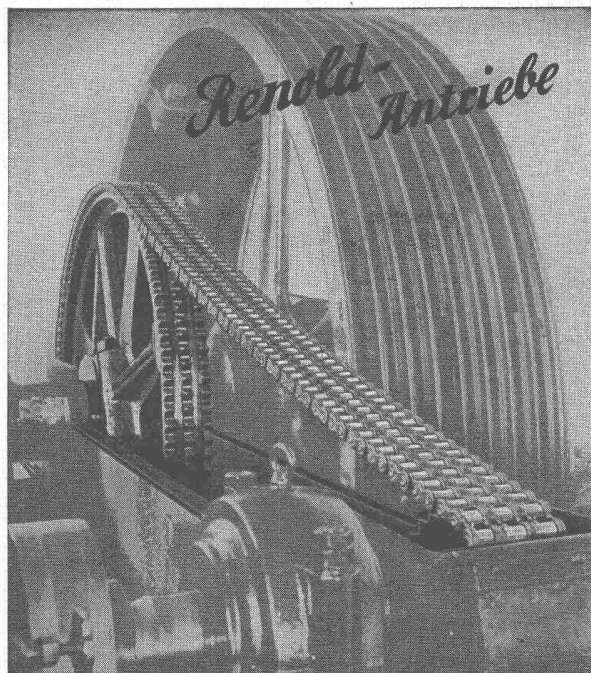
SIGMA-Apparate lassen sich dank ihrer Vorteile
in kurzer Zeit amortisieren

LANDIS & GYR AG. ZUG



RENOLD-ANTRIEBE

komplett, normalisiert



für längste Lebensdauer
störungsfreien Betrieb
ruhigen Lauf

kurze Achsdistanzen
kleinste Breiten
hoher Wirkungsgrad

Ab Lager:

W. EMIL KUNZ ★ ZÜRICH 27

Gottthardstrasse 21 - Telephon (051) 25 29 10



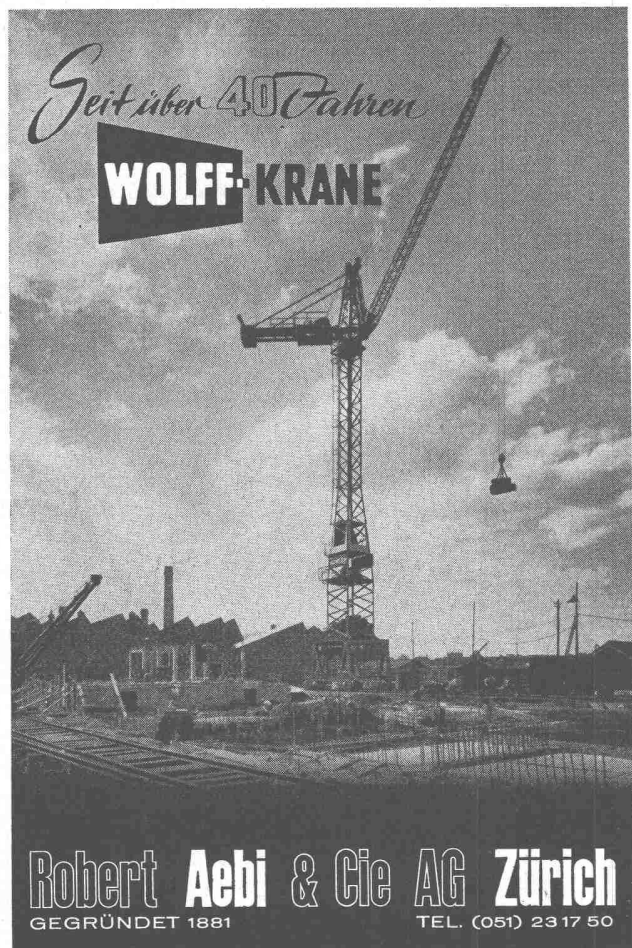
DORR-Kläranlagen

**Ausführung in der Schweiz in Lizenz durch
Wartmann & Cie. AG. Brugg**

Stahlbau & Kesselschmiede

Seit über 40 Jahren

WOLFF-KRANE



Robert Aebi & Cie AG Zürich
GEGRÜNDET 1881 TEL. (051) 23 17 50

SCHWEIZERISCHE WAGONS- UND AUFGÜGEFABRIK A.G. SCHLIEREN-ZÜRICH



Schlieren
Aufzüge

Continental Licht- und Apparatebau AG., Dübendorf

Halle VI, Stand Nr. 1522

Die Continental AG. hat vor mehr als 20 Jahren als erste Fabrik in der Schweiz die Konstruktion und serienmässige Fabrikation von Autogen-Schneidmaschinen aufgenommen. Seither sind die Erkenntnisse und Erfahrungen der Praxis für die Verbesserung des maschinellen Schneidverfahrens und für die Schaffung neuer, immer leistungsfähiger Modelle ausgewertet worden.

Die Schneidmaschine UNIVERSAL II, welche an der diesjährigen Mustermesse in Betrieb vorgeführt wird, fällt durch ihre sehr stabile und zweckmässige Bauart auf. Beispielsweise werden geradlinige Schnitte in jeder Richtung ohne Lineal oder andere Führungsvorrichtungen durch direkte Steuerung ausgeführt. Auch für komplizierte Formschnitte eignet sich die Maschine durch Verwendung einfacher Blechschablonen in Verbindung mit einer Magnetrolle. Für das Schneiden nach Zeichnung besitzt sie ein optisches Gerät für Handsteuerung. Die Regulierung der Geschwindigkeiten wird elektrisch gesteuert. Ausserdem stellt die Firma auch zwei automatische Kleinschneidmaschinen in verbesserter Ausführung aus. Auch der «SCHNEIDBOY» als Führungsgerät für Hand-Schneidbrenner findet grosse Beachtung.

Am Stand der USOGAS (direkt neben dem Stand der Continental), findet man für das Schneiden mit Leuchtgas und Sauerstoff die Einständer-Schneidmaschine ZENITH mit Magnetantrieb, welche sich speziell für Schablonen und Kreischnitte eignet.

Die Fabrikation von Acetylen-Entwicklern ist eine weitere Spezialität der Continental. Ein zum Patent angemeldeter Schubladenapparat verdient besondere Beachtung. Bei ihm ist die Entwicklungskammer von einem verhältnismässig grossen Quantum Kühlwasser umschlossen. Dadurch erfolgt die Vergasung unter besonders günstigen Voraussetzungen. Das erzeugte Gas wird zudem durch das Kühlwasser geleitet, ehe es in den Gasspeicherraum gelangt. Dabei wird es weiter abgekühlt und von schädlichen Beimengungen befreit. Ein Rückströmventil verhindert das Ausströmen von Acetylen beim Nachfüllen des Apparates mit Karbid und Wasser. Eine besondere Vorrichtung sorgt dafür, dass der Karbidschlamm nicht über die Schublade fliesst, so dass ein sauberer Betrieb ermöglicht wird. Damit sind gewisse Nachteile der Acetylenvergasung in Schubladen, insbesondere die Gefahr der Ueberhitzung des erzeugten Acetylens und das Uebergasen weitgehend behoben.

Eine zentrale Sauerstoff-Doppelreduzierstation für Leistungen bis 1000 m³/h zeigt, dass die Firma sich auch mit der Lösung schwieriger, gastechnischer Probleme befasst. Weitere Erzeugnisse sind Druckreduzierventile und Druckregler für alle hochgespannten Gase. Bis heute hat die Continental davon mehr als 60 verschiedene Modelle für alle möglichen Verwendungszwecke und für Arbeitsdrücke von 0,01 bis 200 Atmosphären, sowie für Leistungen bis 1000 m³/h konstruiert.

Ferner werden die bekannten und bestens bewährten Schweiß- und Schneidbrenner in verschiedenen Ausführungen und für alle möglichen Verwendungszwecke ausgestellt.

Der bekannte Schneidbrenner STAR mit dem Hebelhahn ist durch eine neue Arretiervorrichtung und einen eingebauten Dosierhahn für den Vorwärmesauerstoff verbessert worden. Der neue Schneidbrenner STAR-104-II ist mit einem rückschlagsicheren Injektor ausgerüstet und kann für sämtliche Materialstärken von 3 bis 300 mm verwendet werden. Auch Rillenschneidbrenner, Entrostungsbrenner und Spezialmodelle von Schweißbrennern für die Rohrmontage dürften die Fachleute interessieren. Die Continental befasst sich auch mit der Fabrikation von Löt-, Wärme- und Schneidbrennern, sowie Armaturen, Regulierventilen und Reduzierstationen für Propangas.

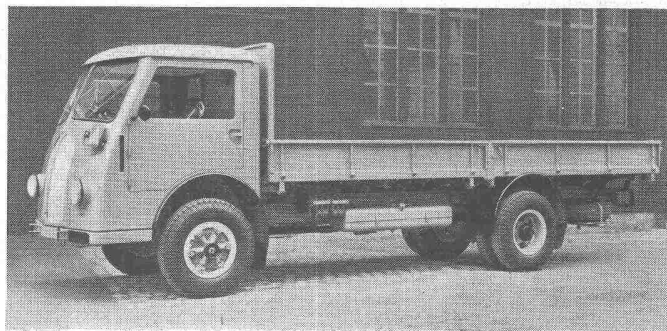
Aktiengesellschaft Adolph Saurer, Arbon

Halle IX, Stand Nr. 3425 und Stand Nr. 3725 an der Isteinerstrasse

Der mit 5 Nutzfahrzeugen und 3 Motoren reich besetzte Saurerstand steht im Zeichen der Anpassung der Fahrzeugkonstruktion an die zahlreichen und verschiedenartigen Transportbedürfnisse. Dieses typische Merkmal der Tätigkeit der Ausstellerin hat heute eine grössere Bedeutung als je, denn als Folge der Erweiterung des Transportvolumens auf der Strasse zeichnet sich immer mehr eine Teilung in die verschiedenen Transportarten ab. Dementsprechend werden sowohl im Personen- wie auch im Warenverkehr in zunehmendem Masse verfeinerte, für bestimmte Aufgaben ausgeführte Sonderkonstruktionen verwendet. Für Warentransporte von Sperrgut auf langen Strecken wird beispielsweise der Frontlenkerwagen eingesetzt, weil dieser ein bedeutend grösseres Ladevolumen aufweist, während sich der klassische Normalenker für den Nahverkehr und den Transport von schweren Gütern am besten eignet. Auch der Kipplastwagen — für schwieriges Gelände auch mit 4-Radantrieb — dessen Einsatz auf Baustellen nicht mehr wegzudenken wäre, wird vorzugsweise als Normallenker gebaut.

Bei den Personentransportfahrzeugen wird hauptsächlich zwischen dem Stadtomnibus und dem Reisewagen immer deutlicher unterschieden; beide Fahrzeugarten haben sich aber auch von der Lastwagenkonstruktion speziell in bezug auf Federung, Bedienung und Antriebsaggregate deutlich entfernt.

Nachstehend sind die Hauptdaten der ausgestellten fünf Fahrzeuge und der beiden Dieselmotoren zusammengestellt.

**Bild 1. SAURER-Lastwagen Typ S4C-H**

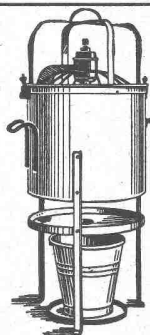
Nutzlast: ca. 6500/8500 kg, zulässiges Gesamtgewicht 13/15 t (lt. Gesetz).

Chassis: Radstand 4500 mm. Saurer 6-Zylinder-Dieselmotor Typ CT2D mit direkter Einspritzung und Doppelwirbelung, Bohrung/Hub 115/140 mm, Hubvolumen 8,72 l, eff. Leistung 125 PS bei 2000 U/min, Steuerleistung 44,44 PS, Druckluftanlasser mit 200 cm³ Kompressor und 2 x 30 l, Druckluftbehälter.

Getriebe: Saurer 8-Ganggetriebe mit Zweischeiben-Kupplung. 6 Gänge geräuschlos, wovon 4 synchronisiert. Pneumatische Schnellgangschaltung mit Sperrsynchonisierung. Alle Gänge mit Verriegelung, Hinterachse mit doppelter Rücksetzung 15 : 33 x 13 : 50 für max. 61 bis 67 km/h.

Bremsen: Hydraulische 4-Radbremse mit Druckluftservo. Direkt oder indirekt wirkende Anhängerbremse, Handbremse auf die Hinterräder wirkend, Auspuffmotorbremse.

Bereifung: 10.00 — 20" Super EP, 16 ply, Schlagenhaukuppelung, elektrische Ausrüstung 12 V.

**Bau-Austrocknung**

In Neubau, Umbau, Lager, Wohnraum.

Luft zu feucht?

Schnelles Trocknen mit den bewährten Exsiccatoren oder Oasis-Luftentfeuchtern



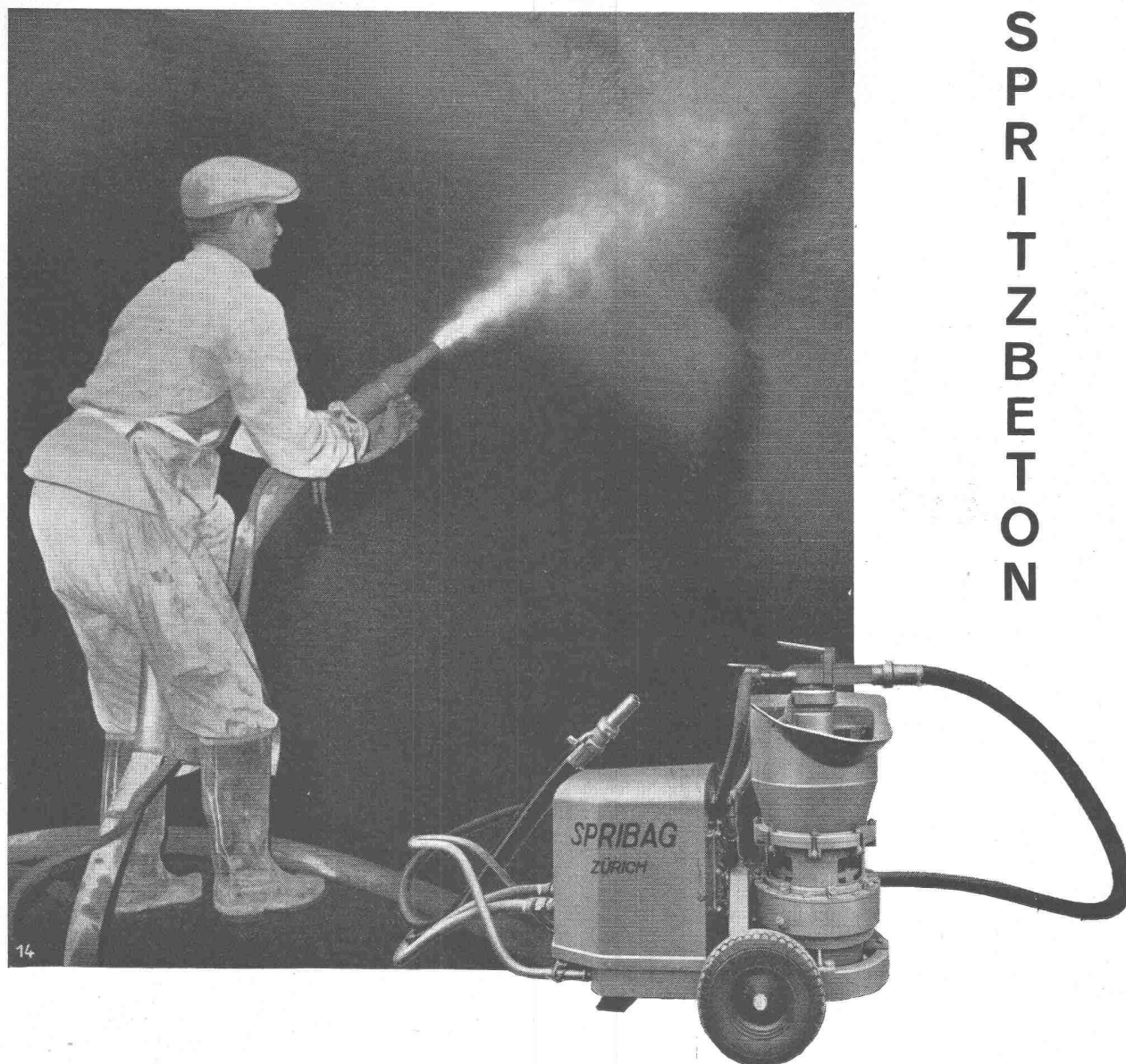
Oasis-Entfeuchter für bewohnte Räume

H. Krüger - Ing.-Bureau - St. Gallen

Berneckstrasse 44



Fabrik für Drahtgeflechte
Grubenstrasse 29 Tel. (051) 33 25 50
Zweigbetrieb in Basel
Ob. Rebgrasse 40 Tel. (061) 32 45 92

S
P
R
I
T
Z
B
E
T
O
N

SPRITZBETON nach dem SPRIBAG-Verfahren wird seit Ende Oktober 1952 auf verschiedenen schweizerischen Grossbaustellen angewendet.

Auf Grund der überzeugenden Resultate, die ohne Beeinträchtigung der Stollenvortriebe erzielt werden, sind seither über 14 000 m³ Trockengemisch in Körnungen bis 25 mm verarbeitet worden.

- Einwandfreie Haftung und Wasserdichtigkeit
- Keine Staubentwicklung
- Kontinuierlicher Betrieb mit durchschnittlichen Baustellenleistungen von 2,5 — 4³ m Trockengemisch pro Stunde.

SPRIBAG

Die Spezialfirma für Spritzbeton, Gunit
und Zement-Injektionen

SPRITZBAU AG. ZÜRICH 3 WERDSTRASSE 128
Tel. (051) 3514 77.

Kabine: Normale Frontlenkerkabine mit zwei festen Sitzen und einer Schlafbank. Seitliche Fenster aus Securit-Glas, Therglas-Windschutzscheiben, Lüftungskappen unter dem Vordach.

Ladebrücke: Innenmasse 6200 × 2280 mm, Brückenladen 400 mm hoch, Seitenladen in der Mitte senkrecht geteilt. Gesamtbreite 2400 mm.

Dieser Lastwagen ist mit armeetauglicher Ausrüstung versehen und subventionsberechtigt.



Bild 2. SAURER-Dreiseitenkipper Typ S4C

Nutzlast: rd. 6500/8500 kg. Zulässiges Gesamtgewicht 13/15 t (lt. Gesetz).

Chassis: Radstand 4500 mm. Saurer 6-Zyl.-Dieselmotor Typ CT2D wie bei Bild 1.

Getriebe: Saurer 8-Ganggetriebe mit Zweischeiben-Kupplung. 6 Gänge geräuschlos, wovon 4 synchronisiert. Pneumatische Schnellgangschaltung mit Sperrsynchonisierung. Alle Gänge mit Verriegelung. Hinterachse mit doppelter Rücksetzung 12 : 31 × 14 : 49 für max. 57 bis 61 km/h und Differentialsperre.

Bremsen: Hydraulische 4-Radbremse mit Druckluftservo. Direkt oder indirekt wirkende Anhängerbremse. Handbremse auf die Kardanwelle wirkend. Auspuffmotorbremse.

Bereifung: 10.00 — 20" Super EP 16 ply, Anhängerhaken, elektrische Ausrüstung 24 V.

Kabine: Normale Ausführung, 3plätzig, sämtliche Fenster aus Securit-Glas, Therglas-Heizscheibe, Warmwasserheizung.

Kippbrücke: Innenmasse 4100 × 2080 mm. Seitenladen 470 mm hoch für 4 m³ Inhalt. Bodenblech 3 mm dick. Abnehmbarer Gerüststangenträger.

Dieser Kippwagen ist mit armeetauglicher Ausrüstung versehen und subventionsberechtigt.

Bild 3. SAURER-Kehrichtabfuhrwagen Typ N2C-H

Nutzlast: 4 t; zulässiges Gesamtgewicht 9120 kg.

Chassis: Radstand 3400 mm. Saurer 6-Zyl.-Dieselmotor Typ CTD mit direkter Einspritzung und Doppelwirbelung. Bohrung/Hub 105/130 mm, Hubvolumen 6,75 l, eff. Leistung 95 PS bei 2000 U/min, Steuerleistung 34,48 PS.

Getriebe: Saurer 5-Gang-Getriebe mit Einscheibentrockenkupplung, 4 Gänge geräuschlos, wovon 3 synchronisiert, Antrieb für die Oeldruckpumpe.

Hinterachse mit doppelter Rücksetzung. 13 : 32 × 13 : 49 für max. 52 bis 56 km/h.



Bremsen: Hydraulische 4-Radbremse mit Druckluftservo. Handbremse auf die Hinterräder wirkend. Auspuffmotorbremse.

Bereifung: 34 × 7" HD, elektrische Ausrüstung 24 V.

Kabine: Spezial-Frontlenkerkabine in Leichtbau mit Kasten zusammengebaut.

Aufbau: Ochsner-Kehricht-Rücklader. Kasten und Einfüllteil in Stahlgerippe mit Anticorodal-Verkleidung für geringes Gewicht und beste Ausnützung des Kastenvolumens und der Tragfähigkeit. Keine Gefährdung des Ladepersonals im Strassenverkehr, staubfreie Kehrichtabfuhr mit Einheitsgefässen.



Bild 4. Saurer-Reisewagen Typ 3HR, für 34/38 Personen (an der Isteinerstrasse stationiert)

Chassis: Chassisgewicht rd. 4050 kg, zulässiges Gesamtgewicht 10 600 kg, Radstand 5200 mm, Gesamtbreite 2400 mm, Gesamtlänge mit Karosserie 10435 mm, Rahmen-träger in U-Form geschweisst.

Saurer 6-Zyl.-Dieselmotor mit mechanisch angetriebenem Kompressor Typ CT2D-Lm, mit direkter Einspritzung mit Doppelwirbelung, im Heck des Chassis quer eingebaut und nach hinten geneigt. Bohrung/Hub 115/140 mm, Hubvolumen 8,72 l, effektive Leistung 170 PS bei 2000 U/min, Steuerleistung 44,44 PS. Kühler und Ventilator hinten links.

Zweischeibenfahrkupplung: hydraulische Betätigung mit Druckluftservo, elastische Kupplung am Schwungrad und Winketrieb.

Die Ideallösung im neuzeitlichen Badezimmer

Platzbedarf weniger als 1 m² (80×80 cm). Ersetzt sämtliche erwähnten Artikel

Fuss-Wanne
Sitz-Wanne
Kinderwanne
Bidet

Mustermesse Basel, Halle 13, Stand 3152
Hospes Bern, Halle 2a, Stand 2083

POLIBAN wird in der ganzen Schweiz installiert
Generalvertreter für die Schweiz:
SADAS S.A., rue du Vieux Billard 7, Genève, Jean Locca, Adm.



Feller

Adolf Feller AG. Horgen

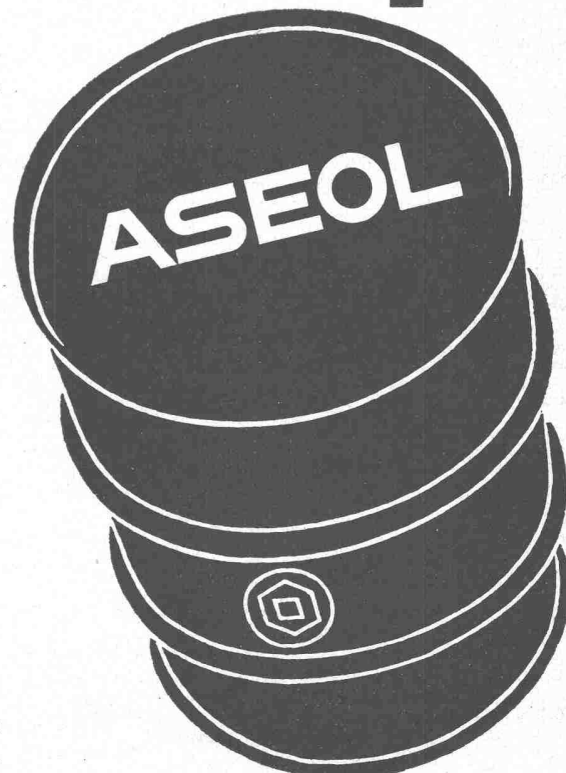
Zweck und Form sind im Feller-Installationsmaterial in unübertroffener Weise vereinigt

SCHMIERSTOFFE

Längere Gebrauchsdauer Ihrer Maschinen und Geräte erzielen Sie durch neuzeitliche Schmierung.

Dazu verhelfen Ihnen die ASEOL-Schmiermittel. Rufen Sie den ASEOL-Fachmann. Er wird Ihnen sagen können, wo Verbesserungen in der Schmierung möglich sind. Das kostet Sie nichts, kann Ihnen aber viel einbringen.

Unsere Devise: Für jede Ihrer Schmierstellen das sichere und sparsame ASEOL-Schmiermittel.



ADOLF SCHMIDS ERBEN AG. BERN AG. S.A. **Telephon** 031 2 78 44

Saurer 8-Ganggetriebe, 6 Gänge geräuschlos, wovon 4 synchronisiert. Pneumatische Schnellgangschaltung mit Sperrsynchonisierung. Alle Gänge mit Verriegelung.

Hinterachsübersetzung: 7:38 mit Hypoidverzahnung für max. 92 bis 98 km/h.

Bremsen: Hydraulische 4-Radbremse mit Druckluftservo, Handbremse auf die Hinterräder wirkend, Auspuffmotorbremse.

Bereifung: 9.00 — 20" HD, Teleskopstossdämpfer vorn und hinten, elektr. Ausrüstung 24 V.

Karosserie: Gerippe in Leichtbauweise ausgeschweisster Stahlkonstruktion, kombiniert mit Leichtmetallprofilen. Alumanverkleidung mit korrosionsfreier Isolierung. Beidseitig vor der Vorderachse und rechts hinter der Hinterachse je eine Türe. Fussboden nach hinten leicht ansteigend, mit Belag. Wirksame Isolation gegen Motorgeräusch. 34/38 bequeme Polstersitze, nach hinten kippbar, Polsterung mit Stamoid und Moquette. Frischluft Dieselölheizung (Eberspächer) mit beidseitiger Luftzufuhr. Windschutzscheibe gewölbt, zweiteilig mit Therglasheizung, zwei pneumatische Scheibenwischer. Alle Scheiben aus Securitglas, versenkbar, Oberverglasung aus gefärbtem Plexiglas, als Schutz gegen Sonnenbestrahlung. Festes Dach mit zugfreier Lüftung, Klappen: hinten pneumatisch, vorn von Hand einstellbar. Gepäckraum hinten, seitlich je ein Kofferraum, Radio- und Sprechanlage mit vier Lautsprechern. Reservepneulagerung mit Speziallagerung vorn unter dem Fussboden. Scheinwerfer und Nebellampen in der Wagenfront eingebaut.

AG. der von Moos'schen Eisenwerke, Luzern

Halle V, Stand Nr. 1301 und Halle VIII, Stand Nr. 2945

Einem Werksrundgang gleich wird uns an Hand von prächtigen Photos Einblick in das Stahl- und Warmwalzwerk, die Ziehereien, das Kaltwalzwerk sowie die Fertigungsbetriebe für Kleisenwaren gewährt. Erzeugnisse aus den einzelnen Betrieben, welche in Stapeln und auf einem Tisch gezeigt werden, ergänzen das Bild und lassen erkennen, wie vielfältig das Fabrikationsprogramm dieses Unternehmens ist.

Besondere Aufmerksamkeit wird der Materialprüfung gewidmet. Lichtbilder vermitteln einen Eindruck von den gut ausgebauten Laboratorien sowie den mannigfachen Prüfvorrichtungen.

In Halle VIII, Stand Nr. 2945, zeigt das Unternehmen den sich im Eisenbetonbau dank seiner vorzüglichen Eigenschaften mehr und mehr durchsetzenden Torstahl 40 und Torstahl 60. Es handelt sich dabei um einen hochwertigen Elektrostahl, welcher alle Vorteile eines guten Armierungsstahles vereinigt und dabei die gefürchteten Nachteile der Spreng- und Kerbwirkung vermeidet. Daneben werden Drähte mit besonders ausgebildetem Profil für den Vorspannbeton gezeigt. Die garantierten Festigkeiten betragen je nach Abmessung 145 bis 190 kg/mm².



Gegen Feuchtigkeit und Wasser

INERTOL — seit 50 Jahren
der führende Schutzanstrich für Beton und Eisen

Prompt lieferbar durch den Baumaterialhandel
oder durch den Hersteller

Wallisellen (Zch.)
Tel. (051) 93 32 32

BAUSCHUTZ
SIEGFRIED
keller co

STEINER

Bauschreinerei
Möbelfabrik

STEINER

Spezialfabrik für Laden- und
Schaufensterausbau

STEINER

Zürich 50
Hagenholzstrasse 60

STEINER

Telefon
46 43 44

STEINER

Verlangen Sie
unverbindliche Beratung

STEINER

MUBA
Halle 21, Stand 6745

STEINER



Meldung Nr. 2

Prototyp-Anlage in Davos
(Lebensmittelgeschäft)

Wurde im November 1951 montiert. Die beiden Antriebsblöcke wurden seither noch nie nachgesehen u. noch nie nachreguliert. TORMAX braucht weniger Wartung als die Türen selber.

(Lichtstrahl-Steuerung)

Weltbekanntes Eisen- und Stahlwerk. 2 Doppeltürenantriebe in einem Magazingebäude. Lichtstrahlsteuerung mit verriegelter Schaltfolge und Signalisierung für die Verkehrssteuerung in beiden Fahrrichtungen.

der zuverlässige Türantrieb

Landert
MOTOREN AG.
BÜLACH - ZÜRICH
TELEPHON (051) 96 11 43