

Zeitschrift: Schweizerische Bauzeitung
Herausgeber: Verlags-AG der akademischen technischen Vereine
Band: 72 (1954)
Heft: 19: Schweizer Mustermesse Basel, 8.-18. Mai 1954

Werbung

Nutzungsbedingungen

Die ETH-Bibliothek ist die Anbieterin der digitalisierten Zeitschriften auf E-Periodica. Sie besitzt keine Urheberrechte an den Zeitschriften und ist nicht verantwortlich für deren Inhalte. Die Rechte liegen in der Regel bei den Herausgebern beziehungsweise den externen Rechteinhabern. Das Veröffentlichen von Bildern in Print- und Online-Publikationen sowie auf Social Media-Kanälen oder Webseiten ist nur mit vorheriger Genehmigung der Rechteinhaber erlaubt. [Mehr erfahren](#)

Conditions d'utilisation

L'ETH Library est le fournisseur des revues numérisées. Elle ne détient aucun droit d'auteur sur les revues et n'est pas responsable de leur contenu. En règle générale, les droits sont détenus par les éditeurs ou les détenteurs de droits externes. La reproduction d'images dans des publications imprimées ou en ligne ainsi que sur des canaux de médias sociaux ou des sites web n'est autorisée qu'avec l'accord préalable des détenteurs des droits. [En savoir plus](#)

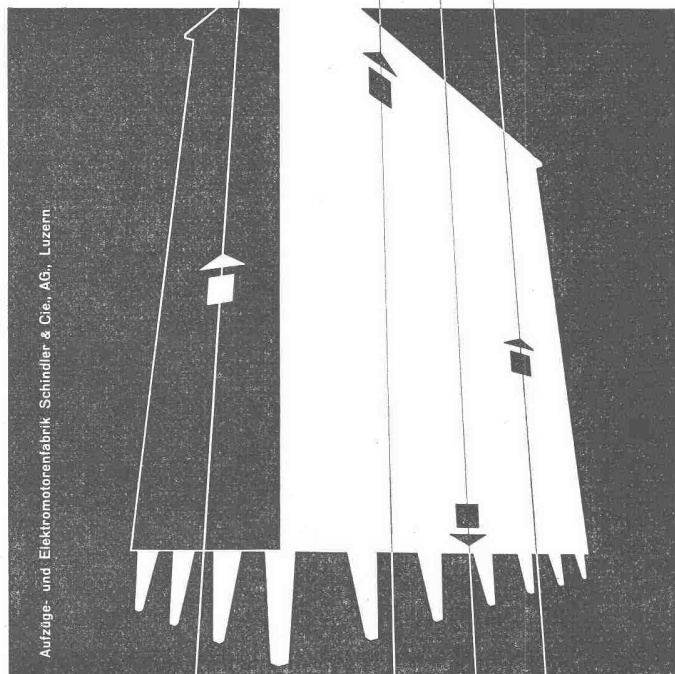
Terms of use

The ETH Library is the provider of the digitised journals. It does not own any copyrights to the journals and is not responsible for their content. The rights usually lie with the publishers or the external rights holders. Publishing images in print and online publications, as well as on social media channels or websites, is only permitted with the prior consent of the rights holders. [Find out more](#)

Download PDF: 17.01.2026

ETH-Bibliothek Zürich, E-Periodica, <https://www.e-periodica.ch>

Schindler Aufzüge



Aufzüge- und Elektromotorenfabrik Schindler & Cie., AG., Luzern



**staubsicher
ist die
Lösung**

Beleuchtungsanlagen in großen Hallen sind schwer zugänglich, die Reinigung oft unmöglich oder mit großen Kosten verbunden.

Deshalb sinkt die Lichtleistung solcher Anlagen untragbar stark.

Aus diesem Grund geben immer mehr Betriebsleiter den Fluora-Antistaubleuchten den Vorzug. Sie sind punkto Reinigung anspruchslos und garantieren dauernd maximale Leistung.

Welche Fluora-Antistaubleuchten für Ihren speziellen Fall in Frage kommen, sagen Ihnen unsere Fachleute. Bitte nehmen Sie die kostenlose Beratung in Anspruch, Sie profitieren dadurch.



Spezialfabrik für Fluoreszenzlampen-
Beleuchtungskörper - Herisau Tel. (071) 5 23 63

Grab & Wildi AG., Zürich und Urdorf

Halle VIII, Stand Nr. 2957; Halle XI, Stand Nr. 4175

Hochpräzise Vermessungsinstrumente und einfache Hilfsgeräte dokumentieren den Stand der modernen Vermessungstechnik. Bauunternehmer, Ingenieure, Architekten und Geometer werden sich bei dieser Gelegenheit gerne über verschiedene Neuerungen orientieren lassen. So finden z. B. folgende Geräte besondere Beachtung: Bauplatz-Nivellierinstrumente mit Gelenkkopf-Einstellung und Feinstell-Kippschraube, Klein-Nivelliere mit grosser Messgenauigkeit, Theodolite in allen Genauigkeitsgraden, Taschentheodolit und Kippregel mit festem Okulareinblick. Nebst Instrumenten für Bauplatz- und Feld-Arbeiten liegen Zeichengeräte, Reisszeuge, Planimeter und andere einschlägige Artikel für Planzeichnen und Auswertung auf. Messgeräte in Holz, wie Nivellierlatten, Setzlatten, Jalons und Messtangen verraten eine sorgfältige Fabrikation, sind massgenau und weisen klare, auch auf grössere Distanzen gut ablesbare Teilungen und Bezifferungen auf.

In der neuen Halle 11 zeigt die Ausstellerin kaufmännische und technische Büromöbel und Geräte, welche den Anforderungen modernster Büroorganisation entsprechen. Die in eigener Fabrik hergestellten Büromöbel sind von sehr starker Bauart und daher für stärkste Beanspruchung bestimmt. Schreibtische in einfacher Ausführung oder für Hängeregistrieren mit Vollauszug-Vertikalschubladen, Akten-, Ordner- und Prospektschränke mit verstellbaren Tablaren und Zügen mit Rolladenverschluss, Vertikalschränke, Planschränke, Drehhocker, Dreh-Stühle und -Fauteuils geben Anregungen zu besserer Arbeitsplatz-Gestaltung und rationellerem Wirken.

Die bekannten und vorzüglich bewerteten Präzisions-Zeichenmaschinen SWISS BALLA werden in Verbindung mit Zeichentischen vorgeführt. Die Modelle STANDARD für vertikale Zeichenbretter sind mit Kompensationsgestänge versehen, was einen dauernd leichten Gang und höchste Genauigkeit gewährleistet. Der Feinstell-Ankerbock und der bewährte SWISS BALLA-Zeichenkopf mit zentraler Rasrer-Auslösung sind weitere Eigenarten dieser schweizerischen Zeichenmaschinen. Modelle STANDARD für flache Reissbretter können jetzt mit dem Federzug ausgerüstet, auch auf Bretter in geneigter Lage gut verwendet werden. Die Portable-Modelle MEDIA, Präzisions-Zeichenmaschinen von mittlerer Grösse, sind mit einem Griff befestigt und lassen sich, wie jede grössere Maschine rasch und genau aufs Brett einstellen. Soll das Tischblatt für andere Arbeiten frei sein, so wird die Maschine

aufgeklappt. Die Kollektion wird mit einer Anzahl Klein-Zeichenmaschinen Mod. JUNIOR und JUNIOR-AUTOMATIC vervollständigt.

Nicht weniger von Bedeutung für rasches Arbeiten am Reissbrett ist der Zeichenständer. Bei den Modellen SWISS BALLA 2 und PAMA II lassen sich Höhen- und Schräglage stufenlos mittels Druck auf den Fussbügel leicht ändern. Das Zeichenbrett ist in arretiertem Zustand äusserst stabil. Ausführliche Prospekte mit allen technischen Angaben liegen auf. Auch kombinierte Pult-Zeichentische erfreuen sich grosser Nachfrage. Der Zeichentisch COMBI wird mit zwei verschiedenen Schrägstellmechaniken, das Modell COMBI-AUTOMATIC mit einer Spezialmechanik für Schräg- und Höhenverstellung geliefert, so dass daran auch stehend gearbeitet werden kann. Im Pultkörper wird das Zeichen- und Büromaterial untergebracht.

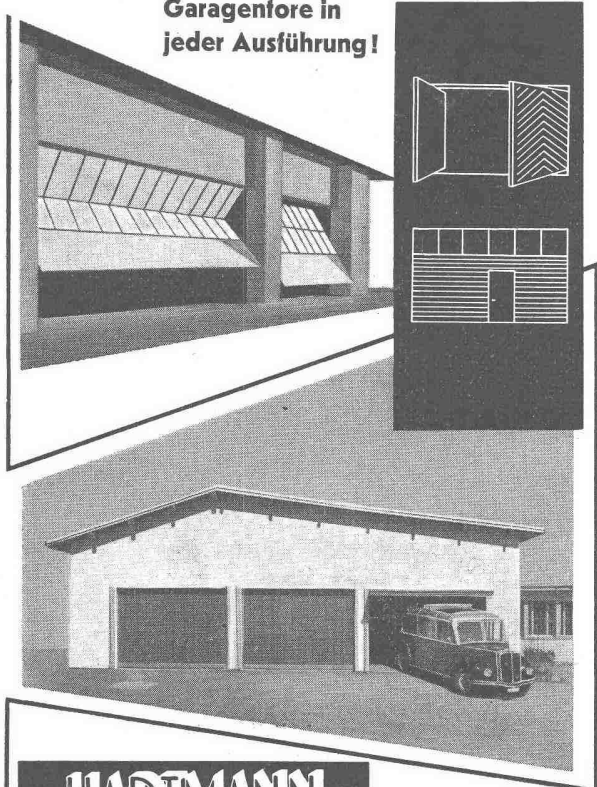
**Kugellagerwerke J. Schmid-Roost AG.,
Nachf. Schmid & Co., Zürich-Oerlikon**

Halle VI, Stand Nr. 1542

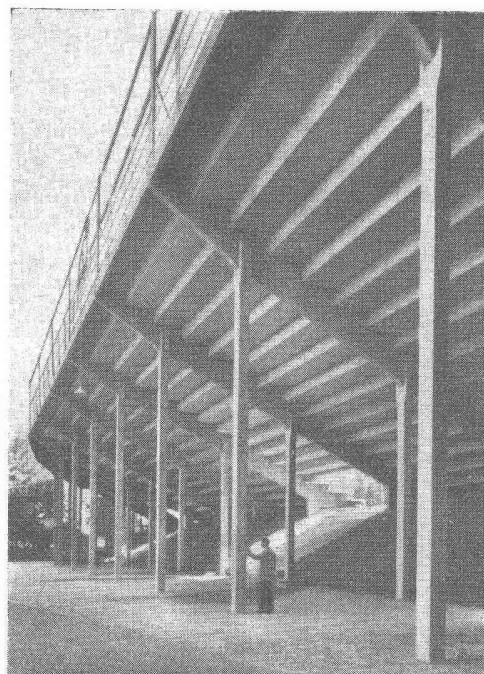
Dieses bedeutendste schweizerische Kugellagerwerk wurde im Jahre 1894 gegründet. Es zeigt in gediegener Aufmachung anhand zahlreicher Muster einen eindrucklichen Querschnitt durch sein vielseitiges Fabrikationsprogramm. Dieses erstreckt sich in allen gebräuchlichen Typen von Präzisions-Kleinlager bis zur schwersten Ausführung für den Grossmaschinenbau. Dazu stellt SRO komplette Achsbüchsen für Eisenbahnfahrzeuge und auch Stehlager her.

Es ist vielerorts noch wenig bekannt, dass die Kugellagerwerke J. Schmid-Roost AG. das Ausgangsmaterial für ihre Erzeugnisse seit vielen Jahren im eigenen Elektrostahl- und Walzwerk in Zürich-Oerlikon herstellen und damit weitgehend unabhängig von ausländischen Rohstoffen sind. Einige Werkbilder veranschaulichen die in den letzten Jahren ausgeführten Erweiterungsbauten, die im Hinblick auf den gesteigerten Bedarf und eine rationelle Fabrikation nötig waren.

Wir machen noch besonders auf eine hübsche Zusammenstellung von Schnittmodellen der verschiedenen Wälzlager-typen aufmerksam, sowie auf ein grosses Pendelrollenlager, dessen Ausschwenkbarkeit im Betriebe gezeigt wird. — Auch der diesjährige Stand wird wieder so betreut, dass Interessenten zuverlässige Auskünfte über die Wahl von Wälzlagern und alle Einbaufragen erhalten können.

**Garagenfore in
jeder Ausführung!****HARTMANN****Hartmann & Co. AG, Biel** Tel. (032) 2 77 37

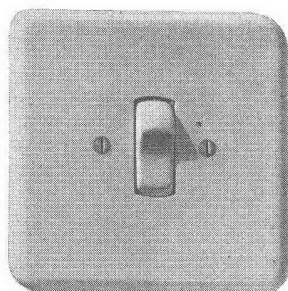
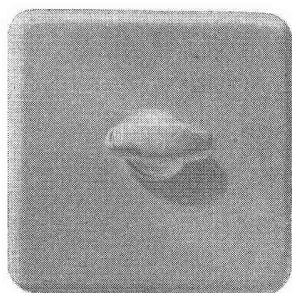
Rolladenfabrik und Metallbau

Neue Stehplatztribüne aus vorfabrizierten Beton-
elementen, Rennbahn Zürich-OerlikonFassungsvermögen: 2000 Personen
Montagezeit: 8 Arbeitstage

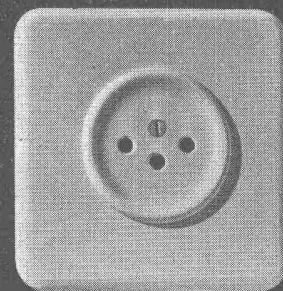
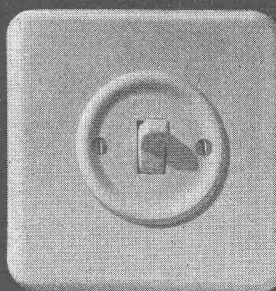
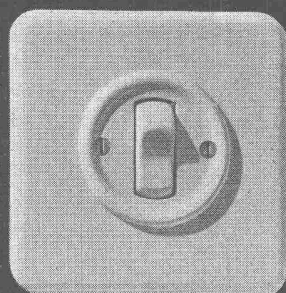
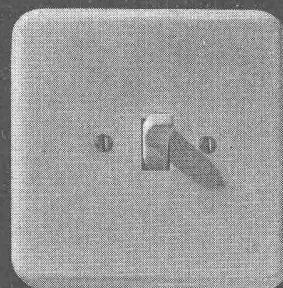
Lieferung der Betonelemente:

VobagAG. für vorgespannten Beton
Adliswil-Zürich, Tel. 91 68 44

Neuzeitliche Schalter und
Steckdosen für Unterputzmontage
Adolf Feller AG. Horgen



Feller



Mustermesse Basel Halle III, Stand 831

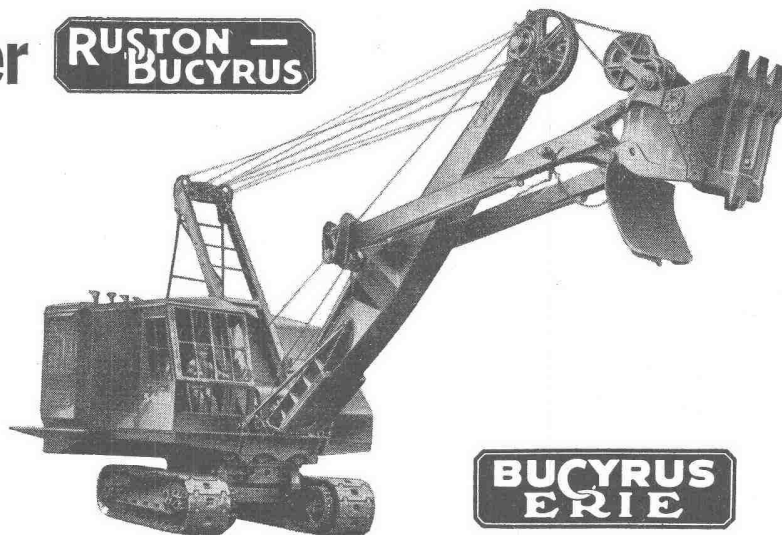
Raupenbagger

**RUSTON —
BUCYRUS**

mit Hochlöffel-, Tieflöffel-,
Schleppkübel-, Greifer-,
Kran- und Schürflöffel-Aus-
rüstungen.

Modelle mit Löffelinhalt
von 300, 400, 500 und 600 l
sofort lieferbar. — Gegen-
wärtig besonders preis-
günstig.

Raupenbagger
«RUSTON-BUCYRUS»
und «BUCYRUS-ERIE»
geniessen Weltruf!

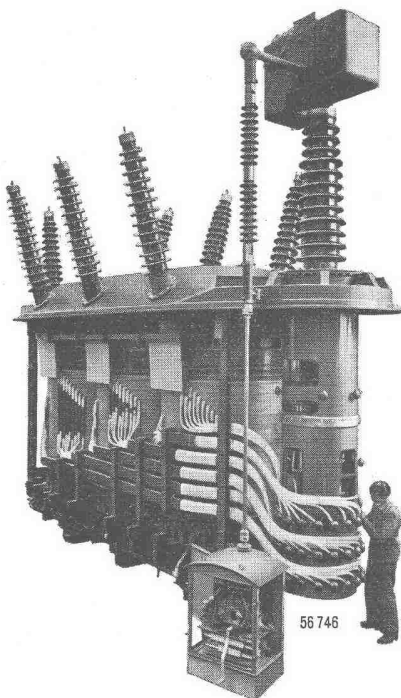
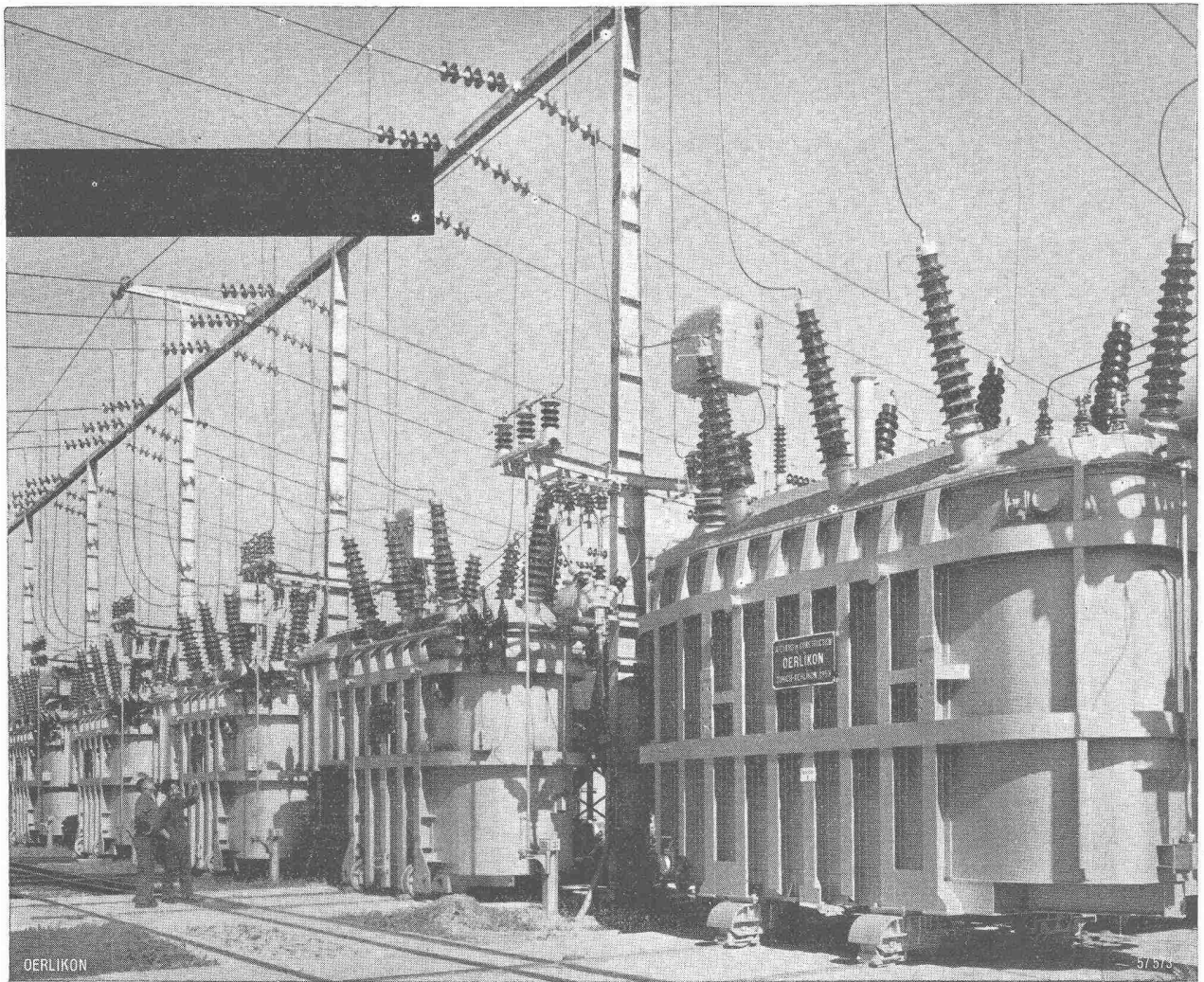


**BUCYRUS
ERIE**

Robert Aebi & Cie AG SA Zürich

URANIASTRASSE 31/35 TEL. (051) 23 17 50

BAUMASCHINEN UND SPEZIALFAHRZEUGE



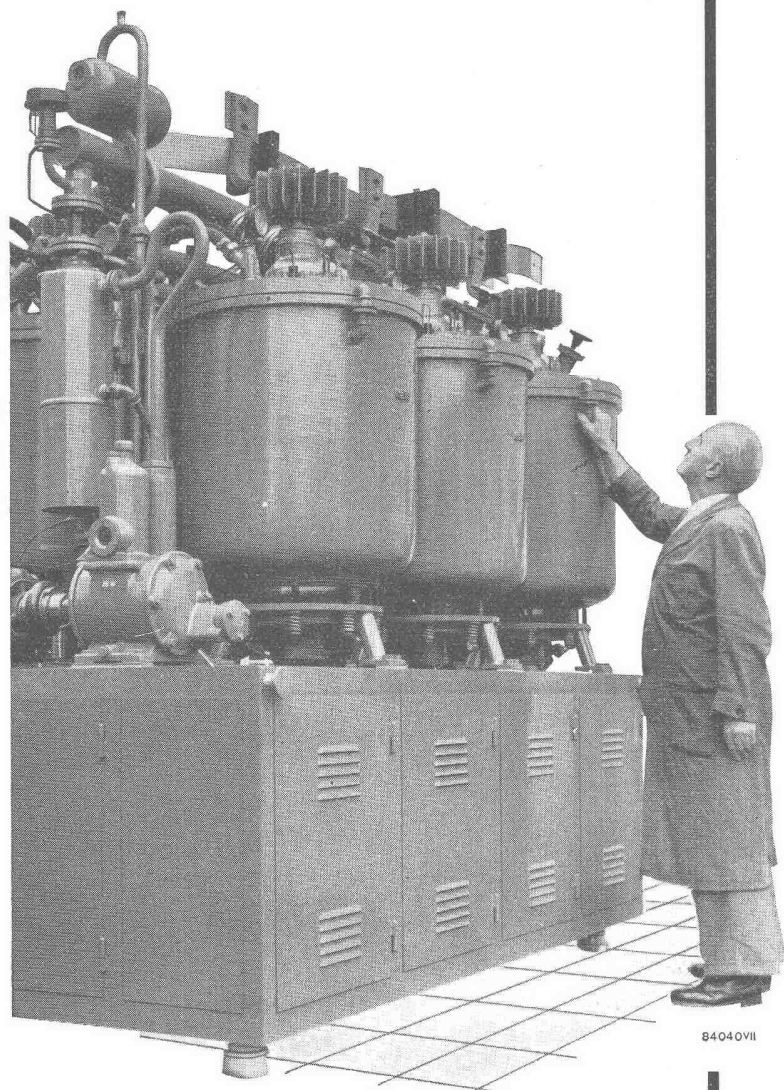
Ein weiterer bedeutsamer Schritt in der schweizerischen Energieübertragung

Grosstransformatoren gehören zu den wichtigsten Elementen in der Übertragung hoher Leistungen auf weite Distanzen. Die Maschinenfabrik Oerlikon baut heute Dreiphasentransformatoren mit Lastschaltern bis 125 000 kVA; beim Übergang auf drei Einphasentransformatoren beträgt die Gruppenleistung etwa 200 000 kVA. Das obenstehende Bild zeigt eine Gruppe von fünf Oerlikon-Reguliertransformatoren von zusammen 170 000 kVA im Unterwerk Galmiz, gegenwärtig eine der grössten Schalt- und Umspannstationen der Schweiz.

MASCHINENFABRIK OERLIKON • ZÜRICH 50

Mustermesse: Halle 3, Stand 751, Tel. 22 58 73

SCHWEIZER MUSTERMESSE BASEL 8.-18. MAI 1954



84040VII



Standardtyp einer
Sechs-Einanoden-
Mutatorgruppe,
Leistung 4000 kW

HALLE 3 STAND 781

Sechs-Einanoden-Mutatorgruppe
(Leistung 4000 kW)

Normalmotoren verschiedener
Leistung und Ausführung

Stopmotoren

Dreiphasen-Kommutatormotoren

Motor mit 70 000 U/min

Hohlwellenmotor

Industrieschaltapparate

Ausziehbare Hochspannungs-
Schaltfelder

Elektronische Steuerungen

Verschiedene regelbare Antriebe

Hochfrequenz-Generator mit
Wellenhärtemaschine

Netzkommando-Anlage

HALLE 6 STAND 1582

Schweissumformer

Schweisstransformatoren

Lichtbogen-Schweisautomat

Punkt- und Nahtschweiss-
maschinen

IM FREIEN BEI DER HALLE 9 STAND 3715

(Isteinerstrasse)

Kleinlokomotive mit dieselelektri-
ischem Antrieb für Werkrangier-
verkehr

HOLZMESSE HALLE 8b

Holzbearbeitung mit Hoch-
frequenzenergie

AG. BROWN, BOVERI & CIE., BADEN



Seilbahnen
für alle
Zwecke

L. E. Küpfer
MASCHINENFABRIK STEFFISBURG



MINIMAX

modernste

Feuerlöscher

MINIMAX A.G. ZÜRICH 8
Tel. (051) 34 36 30/31

Halle IX, Stand 3485

Maschinenfabrik Oerlikon

Halle III, Stand Nr. 751

Im Bestreben, die Leistungsschalter ständig zu verbessern, wurde, ausgehend vom bestehenden ölarmen Schalter, Typ V, für Mittelspannungsnetze für den gleichen Spannungsbereich von 10, 20 und 30 kV eine neue Konstruktion für Innenraumaufstellung mit verdoppelter Ausschaltleistung geschaffen. Die neue Löschkammer, die ebenso einfach wie die bisherige ist, besitzt im oberen Teil seitliche Entlüftungsöffnungen und ergibt im ganzen Strombereich günstige Löschverhältnisse bei sehr kurzen Löschzeiten und dementsprechend kleine Kontaktenutzung, die durch eine verbesserte Kontaktvorrichtung noch weiter vermindert wird.

Dank der Verwendung von Orlit-Isolation wird nicht nur die mechanische und elektrische Festigkeit erhöht, sondern auch absolute Unempfindlichkeit gegen Feuchtigkeit erzielt. Ferner gestattet diese Isolationsart öldichten Abschluss und weil sie gegossen wird, kann sie der übrigen Konstruktion besser angepasst werden, so dass auch alle sonstigen Isolierteile in Orlit ausgeführt werden können. Die Schalter sind daher absolut tropensicher. — Die Neukonstruktion der Kontaktvorrichtung liess bei dem neuen Schalter eine Vergrösserung des Nennstromes auf das Doppelte, nämlich auf 1200 A zu. Die Abschaltleistungen der neuen V-Schalter betragen 500, 800 und 1000 MVA bei 10, 20 bzw. 30 kV. Für höhere Nennströme wurde ein Hochstromschalter für 2000 A Nennstrom

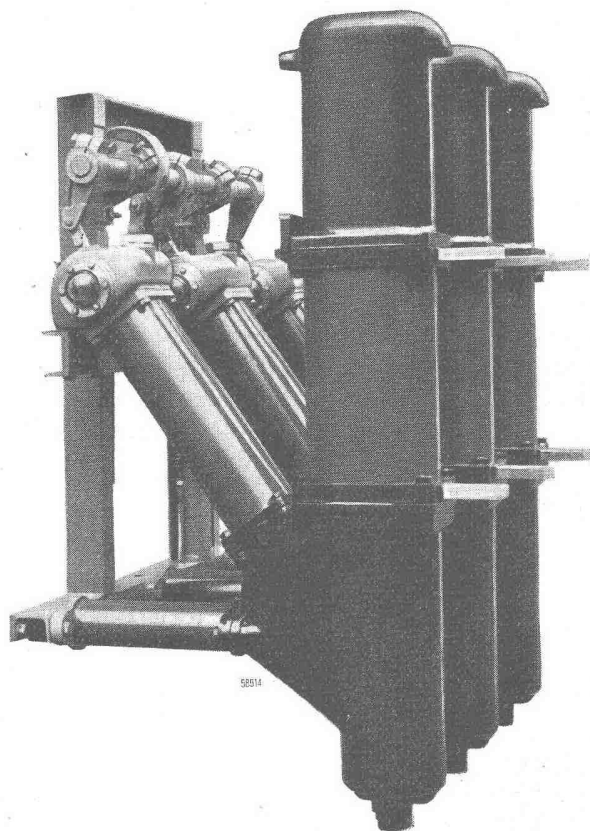


Bild 1. Oelarmer Schalter Typ VS, mit hoher Ausschaltleistung und Orlit-Giessharzisolation

entwickelt. Er enthält neben dem Leistungskontakt einen stets stromlos schaltenden Nebenkontakt ausserhalb der Löschkammer. Bei dieser Bauart (Bild 1) erwies sich die durch die Orlittechnik gebotene konstruktive Freiheit als besonders vorteilhaft.

Für die Betätigung dieser Leistungsschalter wurden bisher Handantrieb, Motorantrieb und Federspeicherantrieb verwendet. Nun hat die Maschinenfabrik Oerlikon einen Handfederantrieb entwickelt, der verschiedene bedeutende Vorteile aufweist. Die Feder für die Schalterbetätigung wird mittels einer kleinen Handkurbel gespannt. Das Einschalten des Schalters geschieht durch eine kleine Drehbewegung an einem Griff, so dass unbeabsichtigtes Einschalten ausgeschlossen ist, kann aber auch mit Elektromagneten bewerkstelligt werden, so dass Fernsteuerung und automatische Synchronisierung möglich ist.

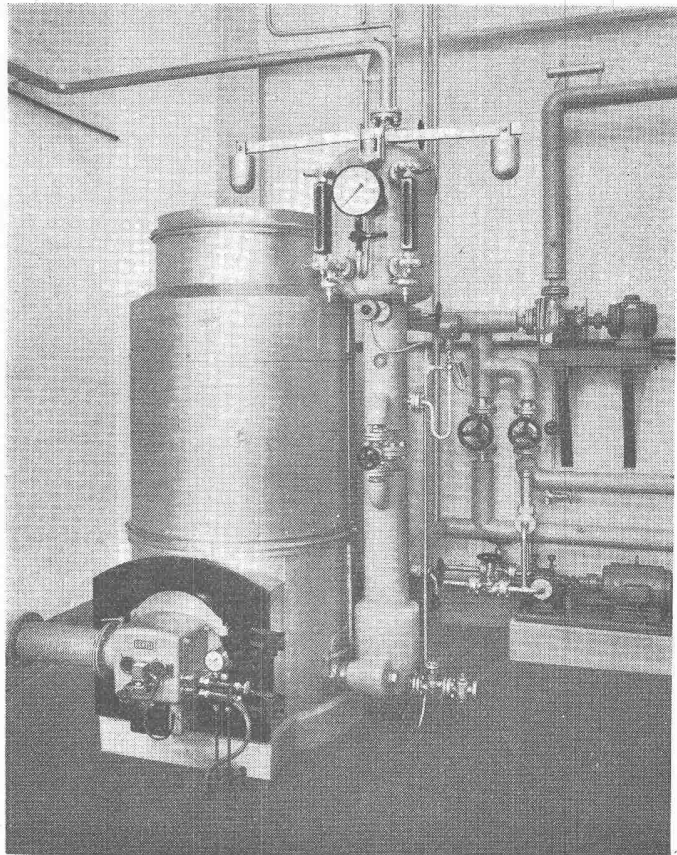
Die Reihe der Oerlikon-Überspannungsableiter wurde um einen Typ für 380 kV erweitert. Der Ableiter weist die bekannten Merkmale der Oerlikon-Bauart auf, wie die voll-

OERTLI

Moderne, geräuschlose
Industrieölf Feuerungen
für Schweröl an:

Dampfkesseln
Rösttrommeln
Trockenanlagen
Schmelzöfen
Glühöfen

Ing. W. OERTLI AG. ZÜRICH
Automat. Feuerungen
Beustweg 12 Tel. 34 10 11/12/13



MERKER *Bianca*

Ein Musterbeispiel schweizerischer Qualitätsarbeit

Wäscht, kocht, brüht, spült und schwingt, ohne dass das Waschgut zwischen den einzelnen Waschvorgängen berührt werden muss. Auffallende Eigenschaften der Maschine sind die robuste und zweckmässige Bauart sowie die äusserst einfache Bedienung. Erstklassige Referenzen unserer Kundschaft stehen zur Verfügung.

Ausführungen:

Elektrisch beheizt, ohne oder mit angebaurem Boiler —
Mit Gasheizung und eingebautem Boiler.

Fassungsvermögen der Trommel aus rostfreiem Chromnickelstahl: 7 kg Trockenwäsche — entsprechend 7 Leintüchern oder 20 Herrenhemden.

Dieses ausserordentliche Fassungsvermögen macht die MERKER-BIANCA zur halbautomatischen Waschmaschine mit der grössten Leistung. Sie vollbringt mit einem Minimum an Zeitaufwand und Raumbeanspruchung ein Maximum an Leistung.

Besuchen Sie uns anlässlich der MUBA, am Stand Nr. 4870, in der Halle 13. Wir geben Ihnen gerne jede gewünschte Auskunft.

MERKER AG. BADEN



Unser neuer Stand
Nr. 811 in Halle III

Wir zeigen:
Elektrizitätszähler
Fernsteuerungsanlagen
Fernmessanlagen
Mess- und Regelapparate
für die Wärmetechnik
und neu:
Messgeräte für die
Kernphysik

811

LANDIS & GYR AG ZUG
In 2794



ständig in Orlit eingegossene Löschfunkenstrecke und die ringförmige Anordnung des Widerstandskörpers rings um die Funkenstrecke, welche eine minimale Bauhöhe ergibt.

Neu ist ferner der Ueberspannungsableiter für Niederspannungsnetze für 380 und 500 V. Das Nennableitvermögen des kleinen, sehr robusten, leicht und bequem einzubauenden Ableiters beträgt 4000 A. Die Funkenstrecke und der spannungsabhängige Widerstand sind in Orlit eingegossen, so dass

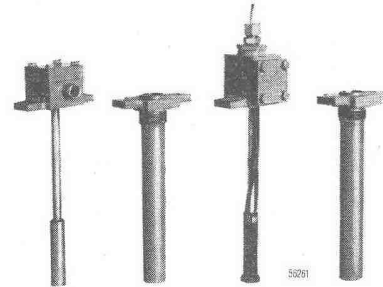


Bild 2. Der neue Transformerschutz «das thermische Abbild»

der ganze Apparat vollständig unempfindlich gegen äussere Einflüsse und für Innenraum- und Freiluftaufstellung verwendbar ist.

Unter den Quecksilberdampf-Gleichrichtern ist der Kleinst-Einanoden-Gleichrichter mit sechs zu einer Gruppe vereinigten kleinen Einzelgefässen hervorzuheben. Er ist mit einer Kleinststrahlpumpe versehen, die praktisch keinen Unterhalt benötigt. Diese kleine Gruppe liefert 1500 A Gleichstrom bei 500 V, und sie ist bei etwas reduziertem Strom für Spannungen bis zu 3000 V verwendbar.

Die stufenlose Regelung der Drehzahl der Antriebsmotoren spielt bei den heutigen Produktionsmethoden eine immer grössere Rolle. Mittels Röhrensteuerungen, magnetischer Verstärker und Verstärkermaschine lässt sich fast jedes Antriebsproblem lösen. Als Beispiel einer Röhrenregelung stellt die Maschinenfabrik Oerlikon einen 4-PS-Gleichstrommotor aus, dessen Drehzahl zwischen 60 und 3000 U/min eingestellt werden kann und im ganzen Bereich bei Belastungsänderungen konstant bleibt. Für Anlauf und Ueberlastungen sind Vorkehrungen zur Strombegrenzung getroffen. Diese Antriebe sind eine Frucht der Zusammenarbeit mit der Firma Hasler AG., Bern, die das Röhrengerät herstellt.

Ebenfalls betriebsfähig wird eine Verstärkermaschine gezeigt, die zur Regelung eines Leonard-Antriebes bis 100 kW geeignet ist. Der Leonardgenerator wird über eine einstufige Verstärkermaschine von einem magnetischen Verstärker erregt, wobei die Steuerleistung für den 14-kW-Generator am Eingang des magnetischen Verstärkers nur noch Bruchteile eines Milliwarths beträgt. Dank diesem hohen Verstärkergrad lässt sich eine genaue Einhaltung der Drehzahl des Motors auf einen vorgegebenen Sollwert erreichen.

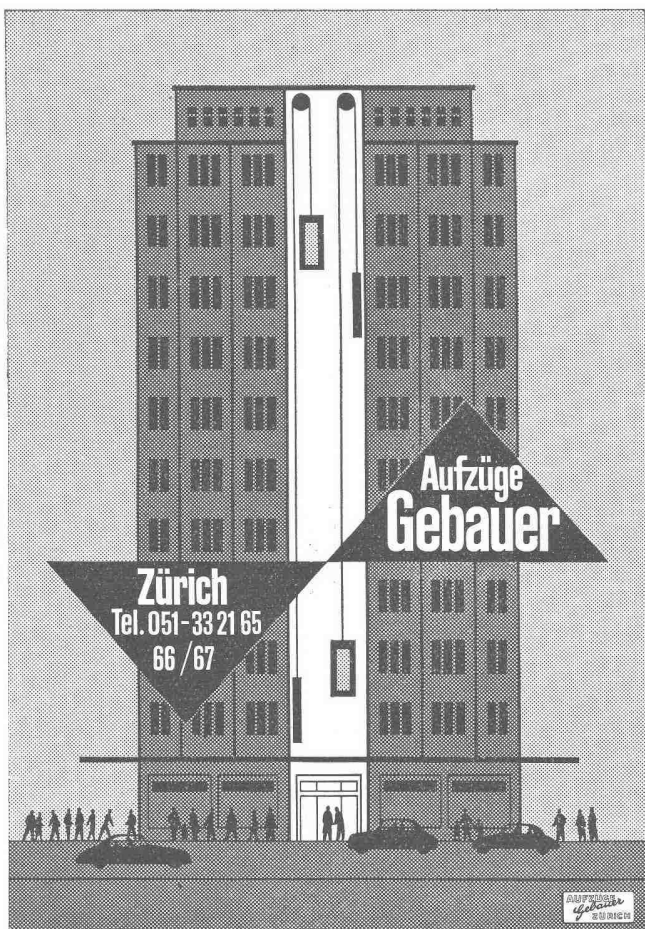
Auf einer Tafel sind alle für einen umfassenden Schutz von Generatoren notwendigen Relais aus der normalen Fabrikation vereinigt. Besondere Aufmerksamkeit wurde dabei dem thermischen Schutz geschenkt, weil er das Objekt vor zu grosser Erwärmung schützen und gleichwohl die restlose Ausnützung des geschützten Objekts ermöglichen soll. Als Neuheit in diesem Sinne wird das thermische Abbild für Transformatoren gezeigt. Es stellt ein Modell des Transformators dar und wird in die heisseste Zone des Oeles eingebaut. Ein kleiner Heizkörper wird vom Belastungsstrom des Transformators derart durchflossen, dass er eine der Temperatur der Kupferwicklung an der wärmsten Stelle ähnliche Temperatur annimmt. Die Temperatur des Heizkörpers wird mit besonders ausgebildeten Geräten gemessen und kann zur Anzeige oder Steuerung von Kühlenrichtungen verwendet werden (Bild 2).

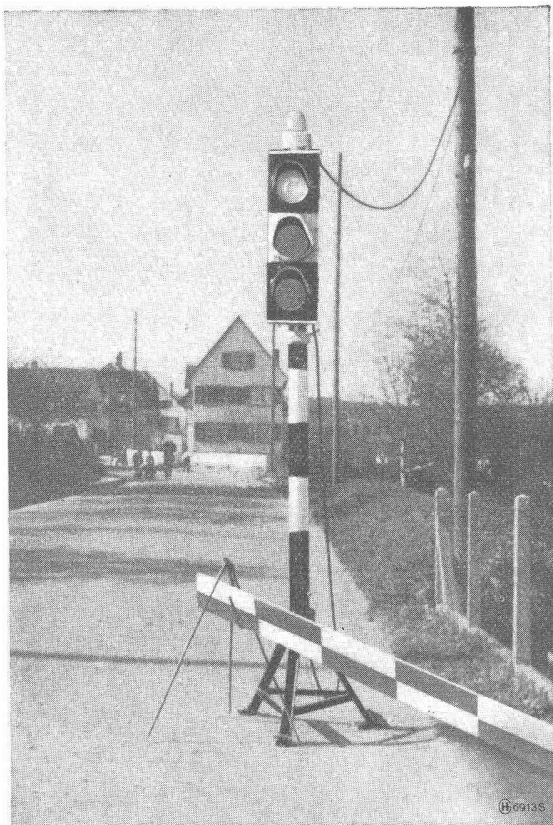
Der fortschreitenden rationellen Anpassung der Elektromotoren an die Betriebsbedingungen dient eine neue Baureihe Typ BK. Diese Motoren sind in vierpoliger Ausführung für die verschiedensten Schutzarten und Bauformen, wie Fussmotoren, Flanschmotoren, Motoren mit Anbaufächen usw. bereits erhältlich. Die zwei- und sechspolige Ausführung ist in Vorbereitung. Die Motoren zeichnen sich durch gefällige Form, kleine Abmessungen und hervorragende Isolierung für normales und tropisches Klima aus. Robuste Gusseisenbauart, ausgewählte Werkstoffe und dauernde Fabrikationskontrolle, sowie reichliche Bemessung in elektrischer und mechanischer Hinsicht gewährleisten eine lange Lebensdauer.

Unter den Kleinapparaten ist das neugeschaffene Schütz für Stern-Dreieckanlauf für 60 A zu nennen, ferner die neue Bauform für 60 kV-Stromwandler mit Orлитisolation.

Aufzüge
Gebauer

Zürich
Tel. 051-33 21 65
66 / 67





Strassenbau und Verkehr

vertragen sich in den seltensten Fällen. Unternehmer und Fahrzeuglenker leiden gleichermaßen unter den bei Strassenarbeiten (Umbau, Erneuerung des Belages), bei Kabel- und Rohrverlegungen sowie bei schmalen oder schwachen Brücken entstehenden unbefriedigenden Verkehrsverhältnissen. Hier, also überall wo wechselnder Einbahn-Verkehr nötig ist, leisten die transportablen Signalanlagen, die den Strassenverkehr bei Baustellen usw. automatisch zur Zufriedenheit aller regeln, ausgezeichnete Dienste und machen sich erfahrungsgemäss in kurzer Zeit bezahlt.

Wir beraten Sie gerne oder senden Ihnen auf Wunsch eine orientierende Broschüre unverbindlich zu.

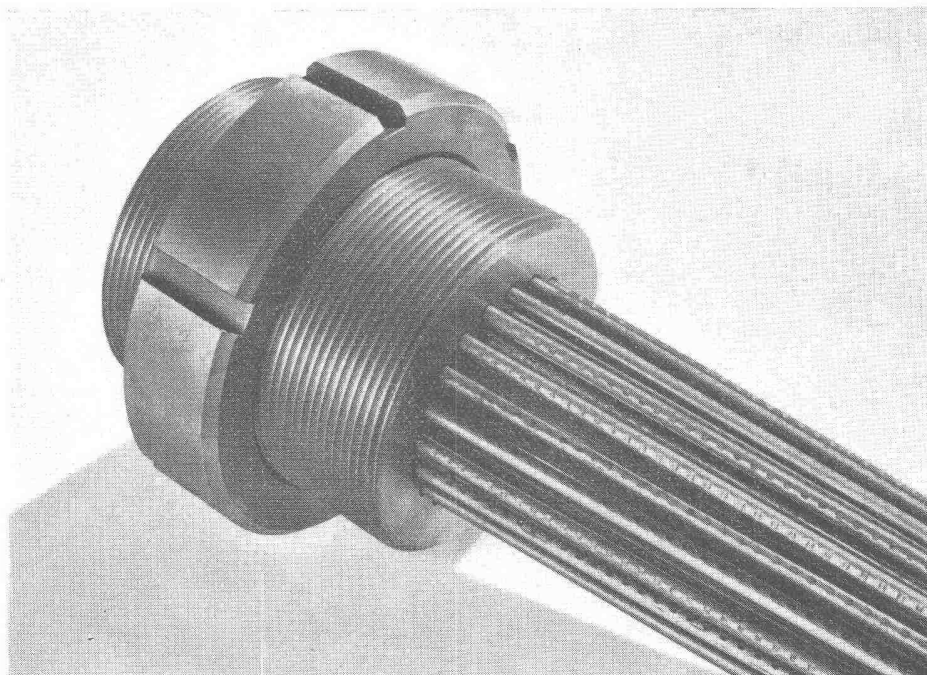
Hasler^{AG} Bern

Vorgespannter Beton mit dem schweizerischen, bewährten

Verfahren

»**BBRV**«

pat. BBRV-Stahlanker
für 80 To Vorspannkraft



StahTon AG

**Muba neuer Standort:
Halle VIII Stand 2941**

Telephon (051) 24 18 24 **Zürich 24** Oberdorfstrasse 8

MUBA

Der **SAUTER-STAND 716** befindet sich jetzt links beim Eingang

Halle III

Versäumen Sie bitte nicht die Gelegenheit zu einer Aussprache mit unsern Fachleuten, die Ihnen an der MUBA in übersichtlicher Form viele Neuheiten und alle unsere bewährten Apparate vorführen können und Ihre Regelprobleme einfach und nutzbringend lösen helfen.

SAUTER

FR. SAUTER AG., BASEL
FABRIK ELEKTRISCHER APPARATE



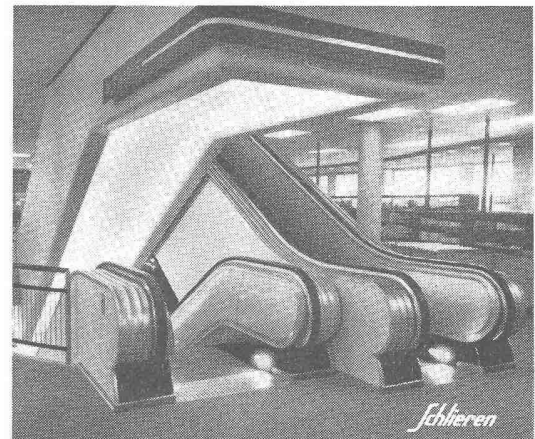
A. MESSERLI
FABRIK TECHN. PAPIERE
ZÜRICH 2
TELEPHON (051) 25 68 90 / 91

Schweizerische Wagons- und Aufzügefabrik AG., Schlieren-Zürich

Halle VIII, Stand Nr. 3021

Auch im Aufzugbau wird nach möglichst einfachem Aufbau und übersichtlicher Anordnung der elektrischen Apparate gestrebt. Diese Forderung gilt namentlich auch im Hinblick auf die Maschinenräume, in denen die Apparate gut erreichbar untergebracht werden müssen. Schlieren hat nun mit dem Variotron-Apparateschrank eine Neuerung geschaffen, die das Problem sowohl in rein technischer wie auch in ästhetischer Hinsicht bestens löst. Es handelt sich um einen Schaltschrank aus genormten Bauteilen. Sämtliche Steuerapparate sind darin ganz übersichtlich untergebracht und gegen Staub geschützt. Beide Seitenwände können türartig ausgeschwenkt werden; das Schrankinnere wird damit von zwei Seiten her zugänglich. Der elektronisch regulierte Schlieren-Variotronantrieb, dessen Hauptmerkmale die stufenlose Beschleunigung bis zu Geschwindigkeiten von Wolkenkratzeraufzügen sowie das sanfte, genaue Anhalten sind, wird am Stand der Firma praktisch vorgeführt.

Gleichzeitig sei noch auf die Schlieren-Rolltreppenanlage im Neubau der Mustermesse (Hallen 10/21) hingewiesen. Um den Strom der Besucher rasch und ungehindert nach den oberen Geschossen zu lenken, wird auch hier dieses moderne Transportmittel eingesetzt. Bei einer Stufenbreite von 1,20 m und einer Fahrgeschwindigkeit von 0,5 m/s ist es möglich, 9000



Moderne Schlieren-Rolltreppe in einem Warenhaus

bis 10 000 Personen pro Stunde zu transportieren. Beide Treppen haben eine Hubhöhe von 5,5 m und einen Neigungswinkel von 30°. Die Anlage ist sowohl für Aufwärts- wie für Abwärtsfahrt eingerichtet. Diese Rolltreppen sind die grössten ihrer Art in der Schweiz. Nachdem Schlieren seit Jahrzehnten Rolltreppen für ausländische Abnehmer baut, darf mit Genugtuung festgestellt werden, dass in letzter Zeit auch in verschiedenen inländischen Neubauten Schlieren-Rolltreppen in Betrieb genommen werden konnten.

Accumulatoren-Fabrik Oerlikon, Zürich 50

Halle 3b/P, Stand Nr. 1080

Unter dem Motto «Helfer im täglichen Leben» zeigt diese Firma am diesjährigen Stand auf anschauliche Weise nicht ihre Produkte, sondern die hauptsächlichsten Anwendungsgebiete für Akkumulatoren. Ein Eisenbahnzug mit elektrischer Wagenbeleuchtung durchfährt eine Landschaft. In dieser steht ein Stationsgebäude mit Signal- und Sicherungsanlagen. Bei einer Garage mit Tankstelle fahren Automobile und Motorräder vor. Ferner sehen wir ein Telefongebäude, eine Kirche mit Geläute und elektrischer Uhr, ein Elektrizitätswerk mit Relaisanlagen und einzelne Bauernhöfe mit eigener Stromversorgung. Alle diese Objekte benötigen Akkumulatoren-Batterien zur Stromlieferung oder als Notanlagen. Die Firma fabriziert auch Batterien für Zug- und Schiffsbeleuchtung, für Elektrofahrzeuge aller Art, für Spitäler, Kinos, Warenhäuser usw., ferner für Viehhütapparate; sie liefert auch Stahl-Batterien für verschiedene Spezialzwecke.

KIW

Gummi- und Asbest-Artikel

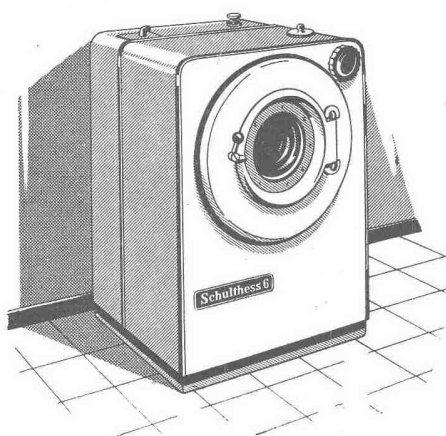
Kautschuk- und Industriebedarf
Winterthur
(052) 2 36 66

KOLLER**NEUBAU MUSTERMESSE****Fensterwände und Aluminiumfronten nach pat. System Koller****METALLBAU KOLLER AG, BASEL 15**

Telephon 061 / 382977

Alle von der Arbeitsgemeinschaft, den Firmen Gebr. Tuchschnid AG., Frauenfeld, Geilinger & Co., Winterthur, J. Hädrich & Co., Zürich, Bacher AG., Reinach, J. Fünfschilling Söhne, Binningen, gelieferten Fenster sind nach pat. System **KOLLER** gebaut.

Tatsache



«SCHULTHESS 6» ist der einzige Waschautomat mit Heizung, der nur einen Bedienungsschalter hat (Weltpatente ang.). Dadurch ist jede Fehlschaltung ausgeschlossen.

Die beste Referenz:

**2000 SCHULTHESS 6-
Waschautomaten im Betrieb
und nur zufriedene Kunden!**

Überzeugen Sie sich in unseren Demonstrationsräumen. Vorführungen täglich, telefonische Voranmeldung erwünscht.

MUBA, Halle 20, Stand 6578

Schulthess 6

Fabrik-Vertretung mit eigenem Service

**SANITÄRE APPARATE EN GROS**

Zürich 23 Sihlquai 75 Telephon 051 / 42 22 55
Basel 12 Missionsstr. 39 Telephon 061 / 22 37 70

Geilinger & Co., Eisenbau-Werkstätten, Winterthur

Halle VIIIa, Stand Nr. 3134

Die zunehmende Bedeutung des Leichtmetalls für das Baugewerbe wird auch dieses Jahr am Stand dieser Firma erneut stark betont.

GC-Leichtmetallfenster, noch vor wenigen Jahren ein nur in seltenen Fällen möglicher Luxus. Durch rationelle Profilgestaltung und wirtschaftliche Fabrikationseinrichtungen war es möglich, die Preise so zu gestalten, dass unter Berücksichtigung der minimalen Unterhaltskosten des Aluminiumfensters und der mit Leichtmetallprofilen erreichten Präzision hinsichtlich Dichtheit der Flügel das Aluminiumfenster mit Holz und Stahl konkurrieren kann.

GC-Leichtmetall-Pendeltüren tragen zur Lösung der internen Transportprobleme im modernen Industriebetrieb Entscheidendes bei. Der Elektrokarrenverkehr verlangt leichte und robuste Türen mit besonders ausgebildeten Beschlägen. Die ausgestellte Türe zeigt aufs neue, wie weit die Leichtmetallkonstruktion den Forderungen nach Zweckmässigkeit und guter Form entgegenzukommen vermag.

GC-Kipptore haben sich in kurzer Zeit eingeführt. Geräuschloser, sehr leichter Gang und eine einfache, robuste Konstruktion sind Forderungen, die an ein modernes Garagetor gestellt werden müssen. Für die Füllungen gelangt neben Holz neuerdings immer mehr Leichtmetall zur Verwendung. Die höheren Aufwendungen werden durch wesentlich reduzierte Unterhaltarbeiten innert kurzer Frist ausgeglichen.

GC-Elektrohebebühnen beweisen durch ihre grosse Verbreitung die Anpassungsfähigkeit an zahlreiche Transportprobleme, wie sie sich bei Um- und Neubauten immer wieder stellen. Tragkraft je nach Typ zwischen 1,0 und 7,0 Tonnen, Plattformgrösse weitgehend den Bedürfnissen angleichbar, Hubhöhe bis 1,6 m. Sicherheits- und Schutzvorrichtungen sind von der SUVAL geprüft und anerkannt.

Adolf Schmidts Erben AG., Bern

Halle II, Stand Nr. 527

Waren bis zum Weltkrieg die Kalk- und Natronseifenfette die einzigen gebräuchlichen Schmierfette auf dem Markt, so hat sich seither eine Ergänzung durch weitere Fettsorten ergeben, die einerseits Hand in Hand mit der konstruktiven Maschinen- und Apparateentwicklung geht, andererseits aber auch neue Wege beschreitet, die besonders im Hoch- und Tieftemperaturbereich ihre Berechtigung haben.

Im Vordergrund stehen neuartige Fette auf Lithium-, Barium- und Aluminium-Seifenbasis, sodann völlig seifenfreie Schmierfette auf Silizium-Aluminium-Basis und als Sondergruppe silizium-organische Fette, die sogenannten Silicone. Während die Silicone aus preis- und absatztechnischen Gründen in der Schweiz nicht hergestellt werden, hat sich die Ausstellerin als representatives Unternehmen der Branche seit geraumer Zeit der Herstellung der übrigen Schmierfettneuheiten gewidmet und zeigt nun an ihrem Stand einen Querschnitt durch das heutige Fettproduktionsprogramm.

Neu sind die Mineralfette für das Hochtemperaturgebiet. Diese vollständig seifenfreien Produkte sind hitzebeständig bis zur Erreichung des Brennpunktes des Mineralöls, absolut wasserunlöslich, sehr stabil in der Warkung und gegen die Oxidation, leicht pressbar und unbeschränkt lagerfähig. Die Hauptanwendungsgebiete liegen im Temperaturbereich von 100 bis 200 ° C, z. B. für Kugellager von Glühöfen, Brennöfen, Stahlwerklaufkrane, Trockenöfen, Transportbänder, Schmierstellen in Giessereien, Tonwerken und andere mehr. Ausgezeichnete Resultate liegen ferner vor bei der Verwendung in hochbelasteten Radlagern von Cars und Lastwagen.

Das Gegenstück bilden die Tieftemperaturenfette auf Lithiumseifenbasis, während für die Normaltemperaturschmierung die Kalk- und Natronseifenfette immer noch die wirtschaftlichsten und sichersten Fettsorten darstellen. Die am Stand gebotene Uebersicht dürfte einen weiten Kreis von Schmiermittelverbrauchern interessieren und zu Verbesserungen des eigenen Schmierdienstes anregen.

Müller & Co., Zaunfabrik, Löhningen SH

Halle 8a, Stand Nr. 3198

Immer mehr dringt wieder die Ansicht durch, dass eine Liegenschaft mit zweckmässiger und schöner Einfriedung nur an Wert gewinnt. Es entspricht denn auch einer guten schweizerischen Eigenart, den eigenen Besitz abzugrenzen, zu schützen, zu hegen und zu pflegen. Am sorgfältig ausgestalteten Mustermesse-Stand wird an Beispielen gezeigt, wie mannigfaltig die Anwendungsmöglichkeiten der solid und ansprechenden Einzäunungen sind. Durch fachmännische Beratung der Architekten, Gartengestalter und Bauherren trägt die Firma dazu bei, immer mehr moderne und geschmackvolle Einfriedungen zu finden. Nicht nur die bewährten, imprägnierten Holzzäune werden durch den rationell eingerichteten Betrieb fabriziert und montiert, sondern auch die vielfach anwendbaren Drahtgeflecht-, Eisen- und Betoneinzäunungen werden durch die Firma Müller & Co. ausgestellt und ausgeführt.



BFZ-DICHTUNGEN

Phenolfrei

+ PATENT +

für Zementrohre und Steinzeugleitungen, speziell Kanalisationen, Trinkwasserleitungen, Schmutzwasserkanäle, Sammelleitungen.

Grösste Elastizität, absolute Dichtigkeit, säurebeständig.

Verlangen Sie Referenzen und Prospekte

AG. für chemisch-bautechnische Produkte
Würenlos (Aargau)

Telephon (056) 3 53 44



GLASSEIDE-MATTEN

langfaserig, mineralisch
elastisch, vibrationsfest

Bewährter Schall- und Wärmeschutz
für Böden, Wände, Strahlungsheizung

CAVIN & CO · ZÜRICH 1

Glasspinnerei

Talstr. 62 · Tel. (051) 274190

Fabrik in Adliswil

Gegründet 1934



Tausende von Tonnen werden täglich mit Saurer-Lastwagen befördert



Schweizer Mustermesse

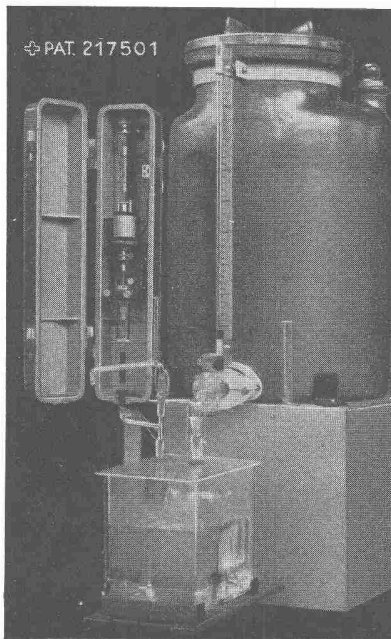
Basel - Halle IX

8.-18. Mai 1954

AKTIENGESellschaft ADOLPH SAURER, ARBON

Dosierapparate für Flüssigkeiten

Schweizer Erzeugnisse, «DOSAP» Patente + Hottinger +



Erprobt und
bewährt in über
200 Anlagen zum

Entkeimen
von Wasser

Neutralisieren von
Abwasser

Zubereiten von
Spülwasser

Abfüllen

Verteilen

Beimischen

Einfach

Präzis

Zuverlässig

Ungefährlich

Preiswürdig

Anpassbar an
alle Verhältnisse

● Apparatur für mittlere
und grosse Anlagen

Auskünfte, Referenzen, Besichtigung beim Fabrikanten

Fr. Hottinger, Ing.-Techn. Büro, Basel

Laufenstrasse 70 Inhaber: Rob. Buol Telefon 34 47 21

VERTRETUNGEN: Westschweiz: Clensol S. à r. l. spécialistes de l'eau, Lutry. Südschweiz: E. Bottani, Studio tec. idraul., Lugano

Muba Halle 2b/P, Stand 660

Neuerungen im Glasbetonbau

Glasbetonoberlichter, hergestellt aus extra hellen Glasprismen, verwerten das vertikal einfallende Zenitlicht viel besser, als dies durch stehend angeordnete Fenster geschieht. Die Beleuchtung ist auch viel diffuser und schattenärmer. Für strengen Verkehr auf Trottoirs, Passagen, Fabrikzwischenböden und zum Befahren mit Lastwagen kommt die Ausführung mit massiven Glasprismen in Frage.

Wo es sich nur um wenig begangene Oberlichter handelt, z. B. in Terrassen, Flachdächern, Decken von Fabriken und Ateliers, können hohle Glasbausteine verwendet werden, die vermöge ihrer grossen Isolierfähigkeit (Wärmedurchgangszahl $K = 2,3$ bis $1,85$ je nach Typ) die Bildung von Kondenswasser weitgehend ausschalten. In Betracht zu ziehen ist, dass die Betonzwischenrippen weniger stark isolieren als die Glashohlkörper. Wenn somit in gewissen Fällen trotzdem mit Kondenswasserbildung an der Unterseite der Rippen zu rechnen ist, wobei auf die extremen Werte der Aussen- und Innentemperaturen unter Berücksichtigung des relativen Raumfeuchtigkeitsgrades abzustellen ist, können seit jüngster Zeit die Betonrippen durch einbetonierte elektrische Heizdrähte erwärmt werden. Dadurch wird auch Schnee, welcher sonst die Tagesbeleuchtung verhindert, sofort zum Schmelzen gebracht.

Wir zeigen Ihnen gerne ausgeführte Arbeiten. Kostenberechnungen und Vertreterbesuch für Sie unverbindlich.

RUPPERT, SINGER & CIE. AG ZÜRICH

Tafelglas en gros und Spiegelglasmanufaktur

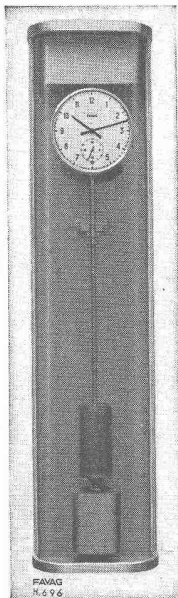
Gegründet 1884

Tel. (051) 52 53 53 Briefadresse: Zürich 48, Altstetten

FAVAG, Fabrik elektr. Apparate AG., Neuchâtel

Halle II, Stand Nr. 396

Die Ausstellerin hat es nicht unterlassen, ihren Stand völlig neu zu gestalten und mit Hilfe von elegant dekorierten Wandflächen sämtliche FAVAG-Produkte zu zeigen. Besonders originell ist eine Weltkarte — diese weist eine ganze Anzahl Zifferblätter auf — welche die Lokalzeit der bedeutendsten Städte der Erde anzeigen. Dank der technischen Möglichkeiten elektrischer Uhrenanlagen ist es ein leichtes, solche Weltuhren welche beispielsweise gerade in Flughäfen richtig am Platze sind, zu verwirklichen.



Unter den traditionellen FAVAG-Produkten bemerken wir vor allem die Hauptuhr H 12 mit Sekundenpendel, deren Präzision $\pm 0,2$ Sekunden in 24 Stunden beträgt. Diese wird für die Steuerung von grossen Uhrennetzen oder Frequenzkontrollanlagen von Kraftwerken verwendet. Im letzteren Falle gibt die Hauptuhr nicht nur Sekunden- oder Minutenimpulse ab, sondern auch rhythmische Impulse, welche sämtliche Registrierapparate eines Kraftwerkes steuern. Man erreicht so ein bemerkenswert sicheres Funktionieren dieser Apparate.

Das Nebenuhrwerk mit Synchron-Sekunde wurde weiter entwickelt und ist nun in grosser Zahl in vielen Bahnhöfen des In- und Auslandes in Betrieb. Das Motorwerk FAVAG erlaubt neuerdings die Ausführung von Fassaden- und Turmuhrn grossen Durchmessers.

Die FAVAG-Limnimeter mit Steuerimpulsen werden zur automatischen Fernsteuerung von Pumpstationen verwendet. Eine Spezialität der Firma FAVAG — der sprechende Limnimeter — übermittelt auf einfachen Anruf hin automatisch den momentanen Pegelstand.

Dieser Apparat wird von den öffentlichen Diensten speziell empfohlen und gestattet dem mit der Ueberwachung beauftragten Personal, sich überall und jederzeit über den momentanen Pegelstand zu informieren.

Weiter wäre noch das Synchron-Chronoskop zur Messung von kleinen in der Industrie üblichen Zeiteinheiten zu erwähnen und endlich der Bandchronograph, mit dessen Hilfe kleinste Intervalle auf Paraffinpapier mit der Genauigkeit von ca. 6/1000 Sek. registriert werden können. Dieser Apparat gehört heute zur Standardausrüstung der meisten Vermessungsexpeditionen.

Bacher AG., chemische Produkte, Reinach-Basel

Halle VIIIa, Stand Nr. 2920

Die Firma Bacher AG., die durch das seit über 30 Jahren bewährte Holzkonservierungsmittel OMEGOL bekannt ist, zeigt dieses Jahr einige interessante Erzeugnisse aus dem Gebiete der Schutzanstriche. Dieses Unternehmen zeigt recht anschaulich, wie unerschöpflich die Leistungsfähigkeit ihrer Spezialprodukte ist!

Als Universal-Rostschutzgrundierfarbe mit hervorragenden anstrichtechnischen Eigenschaften, die mit allen neuzeitlichen Deckfarben überstrichen werden kann, ist die Marke **Alucrom** besonders hervorzuheben. Ein kombiniertes Kunstharz-Chlorkautschuk-Anstrichmittel ist Clorolin-C, welches sich durch eine vorzügliche Wasserfestigkeit und Widerstandsfähigkeit gegenüber Säuren und Laugen speziell auszeichnet und besonders für den Mauerschutz und den chemischen Apparatbau sich eignet.

Für höchste Ansprüche zeigt diese Firma ihre PC-Lacke als neue kalthärtende Kunstharzemaille. Die Widerstandsfähigkeit gegen Säuren, Laugen, Benzin, Oele, Wasser und die meisten Lösungsmittel ist unübertroffen. Diese Lacke sind besonders geeignet für Unterwasserbauten, den chemischen Apparatbau, Behälter und Wandverkleidungen für alle Industrien, speziell aber in chemischen Fabriken, Gaswerken, Brauereien, Kraftwerken, Färbereien und Bleichereien, im Maschinen- und Apparatbau, Fahrzeugbau usw.

Als beliebtes und sehr billiges Produkt ist Omegolin zu bezeichnen, ein auf Bitumen aufgebaute Schutz- und Dichtungslack für Bodentank, Mauerwerk und Silobauten. Schliesslich soll aber das Holzkonservierungsmittel Omegol nicht unerwähnt bleiben, welches sich in verbesserter Qualität vorstellt.

Die gut übersichtliche Gestaltung dieses Standes überzeugt jeden Besucher, dass in diesem Unternehmen erfahrene Fachleute tätig sind. Zudem kann sich jedermann am Stande selbst über alle Fragen von Schutzanstrichen kostenlos und eingehend beraten lassen.

**Elektro-Hubstapler**

bis 3,5 m Hubhöhe

Tragkraft:
500, 1000 u. 2000 Kg

Ihre
innerbetrieblichen
Transportprobleme
lösen Sie vorteilhaft
und mit geringstem
Kostenaufwand mit
einem Elektro-
Hubstapler

Auf Wunsch aus-
führliche Offerten
und Vorführung

OEHLER AARAUEISEN- und STAHLWERKE OEHLER & Co. AG., AARAU
Telephon (064) 2 25 22MUBA
Stand Nr. 3388
Halle IX**STEINER**Bauschreinerei
Möbelfabrik**STEINER**Spezialfabrik für Laden- und
Schaufensterausbau**STEINER**Zürich 50
Hagenholzstrasse 60**STEINER**Telefon
46 43 44**STEINER**Verlangen Sie
unverbindliche Beratung**STEINER**MUBA
Halle 21, Stand 6745**STEINER**



PORA
ISOLIERBETON

BAUSTEIN-MAUERWERK

für tragende Aussenwände, sowie zur
Ausfachung von Skelettbauten

Steinformat 33/50, Stärke 12, 15, 18, 20 und 25 cm.
Minimaler Mörtelverbrauch, sichere Fugenunterbrechung. Geringer Arbeitsaufwand, leicht zersägbar.
Anorganisch, armierte Stürze aus gleichem Material.
Hochisolierend, Mauergewicht nur ca. 770 kg/m³.

Mühlehorn
Tel. (058) 4 34 36

PORA AG.

Reichenburg
Tel. (055) 3 92 22

Weitere Produkte: Isolierplatten 4 bis 25 cm stark.
Flachdachisolierungen im Gefälle gegossen.

FLINTKOTE



unverwüstlicher
BODENBELAG
für Lager-, Speditions- und
Fabrikräume
riß- und staubfrei, gleitsicher

WANNER & CO. A.-G., HORGEN



MUBA Halle 3, Stand 787

Schaltschrank für Baustellen



Erstellen Sie die provisorischen elektrischen Anschlüsse Ihrer Baustellen mit unserem neuen Schaltschrank. Sie sparen dabei Zeit und Installationsmaterial und helfen zudem Starkstromunfälle verhüten.

Der nebenstehend abgebildete Schaltschrank enthält die Hauptanschlüsse, die Elektrizitätszähler und hat zehn Drehstrom-Vierleiterabgänge, und zwar 2 à 100 A. 2 à 60 A. und 2 x 3 à 25 A. je mit den entsprechenden Sicherungen.

Lassen Sie sich den Schaltschrank an der MUBA zeigen, oder verlangen Sie Auskunft von

Spälti Söhne & Co. Zürich und Vevey

Fabrik elektrischer Maschinen und Apparate

SIEGWART-GLAS Schweiz. Glasindustrie

Sieewart & Co. A.-G.

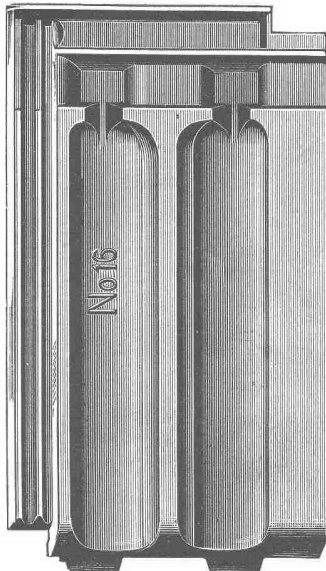
Küssnacht



am Rigi

SIEGWART

Telephon (041) 8113 33



Glasziegel

aller Art

Glasbausteine

System Falconnier

MUBA BASEL

Halle 18

Stand 6080



1154

elektrisch geschweisste

Stahlröhren

ARFA AG Röhrenfabrik

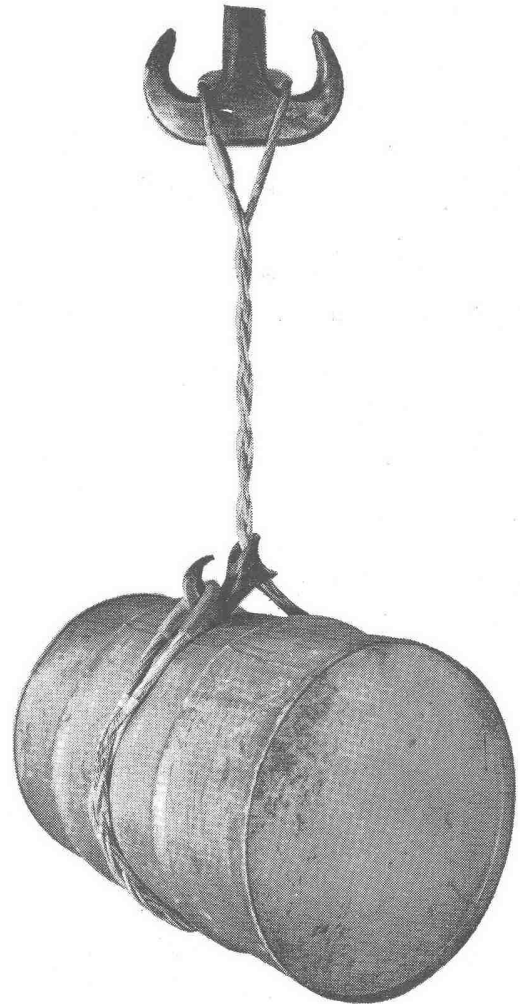
Basel/Dreispietz

Telefon 061 - 34 74 80

Kabelwerke Brugg AG.

Halle VIII, Stand Nr. 3063

Besonderes Interesse verdienen die erstmals gezeigten, zum Patent angemeldeten, geflochtenen Drahtseil-Schlingen und Struppen zum Heben von Lasten. Sie werden je nach dem Verwendungszweck in zwei Ausführungsarten hergestellt, entweder als flachgeflochtene Bandstruppen oder in rundgeflechtener Konstruktion. Diese Struppen weisen gegenüber den allgemein gebräuchlichen Struppen in Litzenkonstruktion oder Kabelschlagkonstruktion zahlreiche Vorteile auf; unter anderem sind sie viel biegsamer und haben keine Neigung zu Krängelbildung.



Nachdem die Firma vor einigen Jahren mit grossem Erfolg die aus Drahtseilen hergestellten Schutznetze für Sprengungen auf den Markt gebracht hat, ist sie nun dazu übergegangen, für ein weiteres Anwendungsgebiet Drahtseilnetze herzustellen. Einige Photographien zeigen verschiedene nach dem patentierten Verfahren erstellte Lawinenverbauungen aus Drahtseilnetzen, das in der Fachwelt grosse Beachtung gefunden hat.

Eine Auswahl der gebräuchlichsten Drahtseile für Winden, Bagger, Bergbahnen, Sesselbahnen und Skilifte vervollständigt den Stand.

Star Unity AG., Fabrik elektrischer Apparate, Zürich

Halle XIII, Stand 4725

Diese Firma ist spezialisiert in Planung und Ausführung von Elektrovollheizungen nach dem Strahlungssystem. Die nach einem patentierten Leichtbausystem fabrizierten Rohrstrahler sind Heizkörper mit Antikorodalrohren von 50 mm Durchmesser und ergeben eine maximale, räumlich wirkende Wärmestrahlung. Das standardisierte Bausystem ermöglicht die Fabrikation von Heizkörpern für jede Grösse, jede Leistung und jeden Zweck, da Anzahl und Länge der Rohre beliebig gewählt werden können. Eine umwälzende Neuheit ist auch die patentierte «Star-Unity»-Elektro-Schaufensterheizung. Dank der thermischen Doppelwirkung des architektonisch sauber wirkenden Einbaheizkörpers ist das altbekannte lästige Problem der verschwitzten und vereisten Schaufenster einfach und preiswert gelöst.



Ventilatoren

Lufterhitzer und Luftkühler • Warmluft-Heizapparate
Spiralrippenrohre • Luftfilter

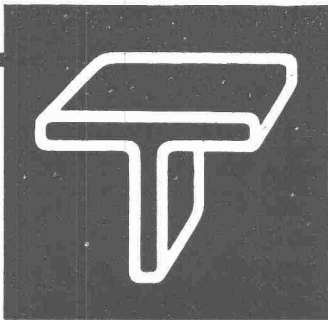
Fragen Sie die

VENTILATOR AG. STÄFA

Spezialisiert seit 1890

Tel. (051) 93 01 36

Schweizer Mustermesse Basel 1954: Stand 1723/24, Halle VII



Leichtmetall- fenster

für Industrie-, Wohn- und
Geschäftshausbau

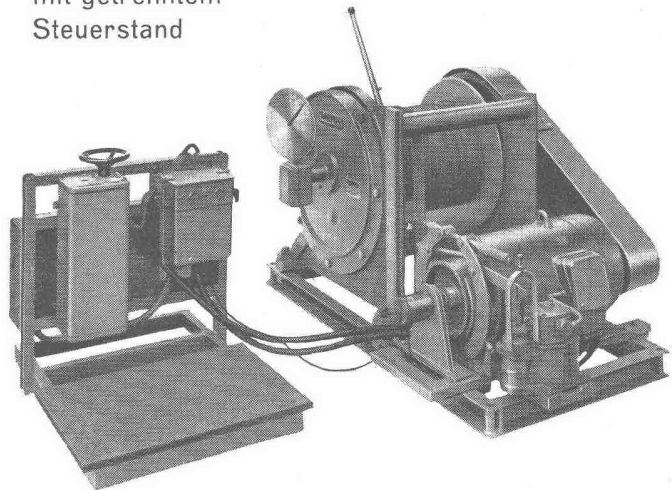
**GEBR. TUCHSCHMID AG.
FRAUENFELD**

FRAUENFELD, TELEPHON (054) 7 24 71
ZÜRICH, TELEPHON (051) 23 23 01

Planetenrad-Seilwinde

(MERK)

Seilwinde Zugkraft 2000 kg
für Baustellen-Seilbahn
mit getrenntem
Steuerstand



HANS MERK Fahrzeug- und Kranfabrik **DIETIKON-ZÜRICH**
Telephon (051) 91 91 21

Mustermesse Basel Halle IX, Stand 3380

Wir sind spezialisiert in Fabrik-
Einrichtungen:

**Fahrbare Rohrgestelle
Spezial-Leitern
Arbeitsplatzgestelle**

Besichtigungen im eigenen Werk
möglich



CONDOR S.A.
COURFAIVRE / B. J.

Telephon (066) 3 71 71

U. Ammann, Maschinenfabrik AG., Langenthal

Halle VIII, Stand Nr. 3064

Im Zuge der Rationalisierung werden neue Maschinen geschaffen, die mithelfen, die Arbeit zu erleichtern und zu beschleunigen. Dies gilt ganz besonders auf dem Gebiete des Tief- und Strassenbaues, wo ein dauernder Mangel an Arbeitskräften herrscht. Neu ist die Anhänger-Strassenbürste, die mit einer Stahldraht-Walzenbürste von 850 mm Ø und 2 m Länge ausgerüstet ist, die nach beiden Seiten um 30° geschwenkt werden kann. Die Bürste wird durch einen mechanisch verstellbaren Anschlag auf die für die jeweilige Arbeit notwendige Höhe eingestellt; ein hydraulisches System gestattet, sie vor Hindernissen augenblicklich aufzuheben und nachher wieder bis auf den Anschlag abzusenken. Die Maschine kann in verschiedenen Ausführungen geliefert werden: 1. mit Bürstenantrieb über ein Getriebe vom Laufrad aus, 2. mit Bürstenantrieb durch separaten Benzinmotor von 9 PS, 3. mit den beiden Antriebsarten, d. h. so, dass wahlweise die eine oder die andere verwendet werden kann, je nach der vorzunehmenden Arbeit. In erster Linie dient diese Maschine zum Ausbürsten des Strassenbettes vor dem Einbringen des Schwarzbelages; sowie zum Reinigen der Strassenoberfläche bei Reparaturarbeiten. Sie gestattet ein äusserst rasches Arbeiten, was im Hinblick auf die Verkürzung von Verkehrsunterbrüchen bei Belagereparaturen von nicht zu unterschätzendem Vorteil ist. Neben den erwähnten Arbeiten lässt sich die Strassenbürste auch für allgemeine Reinigungsarbeiten auf Strassen, Plätzen, Flugpisten usw. einsetzen, und zwar im Sommer wie im Winter (Entfernen von Sulzschnee nach der Behandlung mit Tausalzen; Räumen der Strassen von Streusand nach der Schneeschmelze usw.).

In der Reihe der bekannten Ammann-Dieselmotorwalzen ist eine neue Ausführung entstanden, die die bestehende Lücke zwischen den Walzen der mittleren und grossen Typen ausfüllt. In ihrer Grösse den mittleren Typen entsprechend reicht sie mit ihren 6,5 t (leer) bis 7,5 t (mit maximaler Wasserfüllung) bis nahe an das Gewicht der grossen Typen heran und ist auch wie diese mit einem Dreiganggetriebe ausgerüstet.

Ausser den genannten Neukonstruktionen zeigt der Stand in gewohnter Weise einige typische Vertreter aus dem überaus reichhaltigen Fabrikationsprogramm dieser Spezialfirma auf dem Gebiete des Zerkleinerungs-, Sand- und Kiesaufbereitungs-, Strassen- und Erdbewegungsmaschinenbaues. Es sind dies: Benzin-Motorwalze, Bodenverdichter, Kompressor, Vibrations-

sieb, Kleinmischer, Bandaufklader, diverse Transportbandrollen und Mühlen, sowie die Modelle von einigen Maschinen, deren Grösse das Ausstellen an dieser Stelle in natura verunmöglicht. Bei dem Bandaufklader ist zu erwähnen, dass er als Neuerung mit hydraulischer Verstellung ausgerüstet ist, was seine Bedienung bedeutend rascher und einfacher gestaltet.

B. A. G. Turgi

Halle Nr. IIIb, Stand Nr. 1091

In einem zum Teil zweistöckigen, graphisch neuzeitlich gestalteten Stand werden die Erzeugnisse dieser führenden Firma recht übersichtlich gezeigt. Es ist erstaunlich, was im Verlaufe eines Jahres sowohl im technischen wie auch im kunstgewerblichen Sektor Neues entwickelt worden ist. Die technischen Erzeugnisse zeichnen sich durch ihre durchdachte Konstruktion aus. Die Serie der Strassenarmaturen für Fluoreszenzlicht ist durch neue Modelle in gedrängter Form ergänzt worden, die dank der Zündwilligkeit der starterlosen B. A. G.-Vorschaltgeräte auch ohne Abschluss in organischem Glas montiert werden können. Auch eine Serie von Armaturen für Glühlicht mit asymmetrischer Lichtverteilung zeigen eine Anzahl vor allem montage technischer Neuerungen, die den Fachmann ansprechen werden. Grosses Interesse finden zweifellos auch die Nass-Armaturen sowie die Spezialkonstruktionen für explosionsgefährdete Räume. Die technische Schau wird ergänzt durch eine grosse Anzahl Fluoreszenzleuchten für alle erdenklichen Zwecke.

Im kunstgewerblichen Teil des Standes ist durch geschickte Anordnung der Wände und die Verschiedenheit in der Höhe der Plafonds eine Gliederung angestrebt und erreicht worden, die die einzelnen Gruppen von Beleuchtungskörpern gut zur Geltung bringen. Auffallend sind bei den neuzeitlichen Formen, die die B. A. G. schon seit Jahren ganz besonders pflegt, die frischen Farben, die Schirme und Reflektoren schmücken und dem diesjährigen Stand ein besonderes Gepräge geben. Für die Schirme wird zum Teil ein bis heute in der Schweiz unbekanntes Material verwendet, das auf das Drahtgestell aufgespritzt wird und gegen mechanische und atmosphärische Einflüsse weitgehend immun ist.

Eine kleine Auswahl von Modellen ist auch im neubestellten Erweiterungsbau im Rahmen der Möbelsmesse zu sehen, wo diese auch in ihrer Raumwirkung beurteilt werden können. Die Ausstellung an den Ständen 5766 und 5770 im 1. Stock des Neubaus wird manchen Zweifler für diese neuen Formen gewinnen.



Gegen Feuchtigkeit und Wasser

INERTOL — seit 50 Jahren
der führende Schutzanstrich für Beton und Eisen

Prompt lieferbar durch den Baumaterialhandel
oder durch den Hersteller

Wallisellen (Zch.)
Tel. (051) 93 32 32

BAUTENSCHUTZ
keller co



Industrie-Artikel

Treibriemen	Transportbänder
Keilriemen	Riemenverbinder
Dichtungsmaterial	Gummischläuche

Adolf Schlatter A.G. Zürich
Tel. (051) 26 17 86 Stampfenbachstr. 73



GABS

Hängeregistratur für Zeichnungen und Pläne

Das einzige neuzeitliche und wirtschaftliche System für die Registrierung und Archivierung von grossformatigen Akten.

Verlangen Sie Prospekt und Beratung
oder besuchen Sie uns an der
Mustermesse Basel, Halle 11, Stand 4165

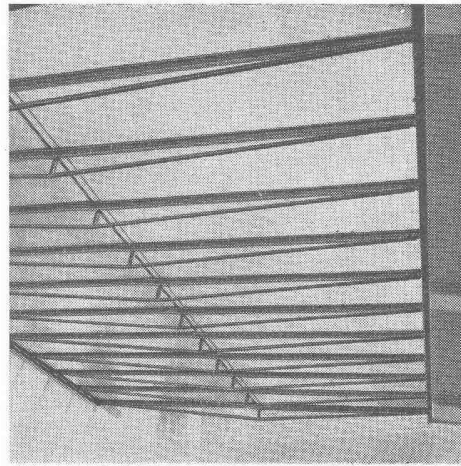
GABS AG. Wallisellen
Telephon (051) 93 25 93

Kully Glasdächer seit 1898

KULLY

A.Kully A.G. Glasdachwerke Olten

Tel. (062) 5 39 01/02



Decolith ist dichter

als es die höchsten Ansprüche im Hoch- und Tiefbau verlangen.

Vor einigen Jahren ist es einem deutschen Ing. gelungen, ein neues Verfahren für Wasserdichtungsarbeiten im Hoch- und Tiefbau zu entwickeln. Dieses ermöglicht auf einfachste Weise, die schwierigsten Abdichtungsprobleme zu lösen. Die Haupterfindung besteht im neuartigen Zusatzstoff «Decolith-Super», welcher den Zementmörtel absolut wasserdicht macht. 1 cm Decolith-Verputz wurde z. B. während 190 Std. einem anhaltenden Wasserdruck von 50 Atü ausgesetzt; der Putz blieb vollkommen dicht.

Verlangen Sie unverbindlich Offerten von der Generalizenz-Firma

Raus führen

BERNEffingerstrasse 16
Tel. 2 16 68/283 09

Vertretung: Zürich, Josefstr. 177, Tel. 42 18 73

An initiative Fachleute können Gebietslizenzen abgegeben werden

HOMOGENHOLZ

die ideale Tischler- und Möbelbauplatte

- mit den Vorzügen, aber ohne die Nachteile des Naturholzes
- mit der durchgehend gleichen Struktur und der gleichen Festigkeit in allen Richtungen
- lässt sich gleichmässig in allen Richtungen bearbeiten, mit den gleichen Werkzeugen und Verfahren wie für Naturholz
- lässt sich gut sägen, fräsen, nageln, schrauben, leimen, bemalen und allseitig furnieren. Stärken: 8—40 mm, Dimension: 2,5 X 1,2 m

Homogenholz AG., Fideris GR

Telephon (081) 5 44 63

MUBA: Halle VIII b, Holzmesse

StahlbauBeratung
Projekte
Offerten
Pläne**Wartmann & Cie. AG
Ingenieurbüro Zürich**

Limmatplatz 7 Telephon 051/42 55 51



Manometer
Thermometer
Hygrometer
HÄNNI & CIE AG.
JEGENSTORF-BERN

Georg Fischer Aktiengesellschaft, Schaffhausen

Halle V, Stand Nr. 1320

1. Abteilung Temperguss

Zum ersten Male stellt diese Firma auch Abgüsse aus ihrem bekannten +GF+-Temperguss aus. Diese Gussart wird seit bald hundert Jahren in Schaffhausen hergestellt, nach dem selben Verfahren wie die Röhrenverbindungsstücke (Fittings). Ausgestellt sind typische Abgüsse, wie sie für die Herstellung von Maschinen, Apparaten und Fahrzeugen Verwendung finden. +GF+-Temperguss weicht vom handelsüblichen Temperguss insofern ab, als durch eine besondere Warmbehandlung die Festigkeitswerte und die Bearbeitbarkeit bedeutend verbessert werden. Die Abgüsse zeichnen sich überdies durch Massgenauigkeit und saubere Oberfläche aus.

Die gewaltige Entwicklung der Schweisstechnik erfordert immer mehr auch Konstruktionsteile aus Eisen und Stahl, die durch Zusammenschweissen einzelner Bauelemente hergestellt werden. Der Konstrukteur verlangt dazu oft auch Teilstücke, die gegossen werden, weil diese grössere Freiheit in der Formgebung erlauben als aus Stahl geschmiedete und gepresste Stücke. Für kleinere, kompliziertere Bauelemente mit dünnen Wandungen tritt der schweisbare +GF+-Temperguss in die Lücke, von dem ebenfalls einige Stücke ausgestellt sind, die teilweise durch angeschweisste Rohr- und Blechstücke, die vielfältigen Verwendungsmöglichkeiten zeigen.

2. Abteilung Leichtmetallguss

Die gezeigte interessante Auswahl von Gusstücken aus Aluminium- und Magnesiumlegierungen, führt uns die erstaunliche Vielseitigkeit der Anwendungsgebiete von Leichtmetallguss vor Augen.

3. Abteilung Räder

Als Lieferantin von Gusstücken und Spezialitäten für Fahrzeuge aller Art im In- und Ausland sind dieses Jahr einige typische Produkte dieser Abteilung zu sehen:

Ein Trilex-Rad für einen schweren Anhänger. Die Trilex-Felge ist eine Erfindung von +GF+, die sich seit bald zwanzig Jahren bestens bewährt. Das Schnittmuster ist auch für den Laien interessant, zeigt es doch, wie ein Rad konstruiert ist, damit es bei geringstem Gewicht den grössten Beanspruchungen standhält.

Ebenfalls als Schnittmuster wird das gummi-federte SAB-Rad gezeigt. Die Schienenstösse werden nicht direkt auf den Wagenkasten übertragen, sondern weitgehend von den im Rad eingebauten Gummipuffern abgefangen.

Ebenfalls für Trams, aber auch für Nebenbahnen (zum Beispiel die Brünigbahn) liefert +GF+ automatische Kupplungen. Das Kuppeln der Fahrzeuge wird damit gefahrlos und geht auch rascher vonstatten. Wenn die Kupplungshälften von zwei Wagen zusammenfahren, werden sie durch eine doppelte Verriegelung automatisch fest und sicher verbunden. Gleichzeitig werden auch die Bremsleitungen für Druckluft- oder Vacuum- und für elektrische Schienen- oder Solenoidbremsen selbsttätig verbunden.

4. Fittings und Hilfsmittel für die Rohrmontage

Die unter dem Begriff «+GF+-Hilfsmittel für die Rohrmontage» entwickelten Gewindeschneidapparate und -maschinen, elektr. Antriebe, Kettenrohrspannstöcke, Werkbänke, Werkzeugkisten usw. sind das Ergebnis langer Untersuchungen der Verhältnisse auf den Montageplätzen, welche zur Feststellung führten, dass die bisher für die neuzeitliche Rohrmontage verwendeten Werkzeuge zu schwerfällig und daher wenig geeignet waren. Gleichzeitig wurde erkannt, dass die übliche Arbeitsorganisation eine Grosszahl von immer wieder unterbrochenen Einzelarbeiten, viele Wartezeiten und Leergänge mit sich brachte. Deshalb wurde im Zusammenhang mit der Einführung der +GF+-Hilfsmittel die +GF+-Montagemethode entwickelt. Die Firma erteilt Interessenten bereitwillig erschöpfende Auskunft über diese bereits vielerorts angewandte Methode, welche ermöglicht, die mit den +GF+-Werkzeugen erzielten Einsparungen an Zeit, Löhnen und Material noch ganz bedeutend zu vermehren.

Der +GF+-Bördelfitting ist eine lösbare Verbindung für weiche und harte Kupferröhren; es ist die einzige bekannte Verbindung, die eine Demontage ohne jede Verschiebung der Röhre in der Längsrichtung erlaubt. Sie ist zu empfehlen für alle Fälle, wo für Revision oder Reinigung eine Demontage von Zeit zu Zeit nötig ist.

Der +GF+-Lötfitting ist geeignet für die Kapillarlötung von weichen und harten Kupferröhren. Die genaue Bearbeitung der Lötuffen mit sehr engen und auf die Dornacher Röhren «Qualität für Lötfittings» abgestimmten Toleranzen gibt eine einfache Montage und zuverlässige Verbindung. Diese Lötfittings entsprechen der in der Schweiz üblichen Millimeter-Reihe.

Die Sortenprogramme beider Verbindungsarten decken den heute üblichen Bereich von Röhren mit 6, 8, 10, 12, 14, 17, 22, 28, 35, 42 und 50 mm Aussendurchmesser und alle gangbaren Fittingstypen. Unter Verwendung von Kalibrierwerkzeugen ist mit den +GF+-Lötfittings auch die Verwendung vorrätiger Röhre nach bisherigen VSM-Toleranzen möglich.



Tel. (051) 525111

Asphalt-Isolierungen

Flachdach-Beläge

Kork-Isolierungen

FRICK-GLASS A.G.

ZÜRICH-ALTSTETTEN

in zuverlässiger Ausführung

KLINKER AG. VERBLENDSTEINFABRIK LAUSEN

geflammt und uni für Böden, Cheminées, Fassaden

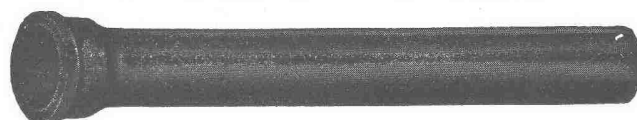
Telefon (061) 72404

Feuerfestes Material - Glasierte Verblender und Baukeramik - Steinzeug für Kanalisation - Säurefeste Steine und Platten

Ständige Ausstellung unserer Erzeugnisse in der SCHWEIZER BAUZENTRALE ZÜRICH, TALSTR. 9, BÖRSENBLOCK (Eintritt frei)

Gusseiserne Hochdruckröhren mit Stemm- u. Schraubmuffen

Formstücke — Armaturen

Schweizer Normallien
Lager in Winterthurfür normalen und
höheren Betriebsdruck

KAGI & Co. TELEPHON No. 22415 **WINTERTHUR**

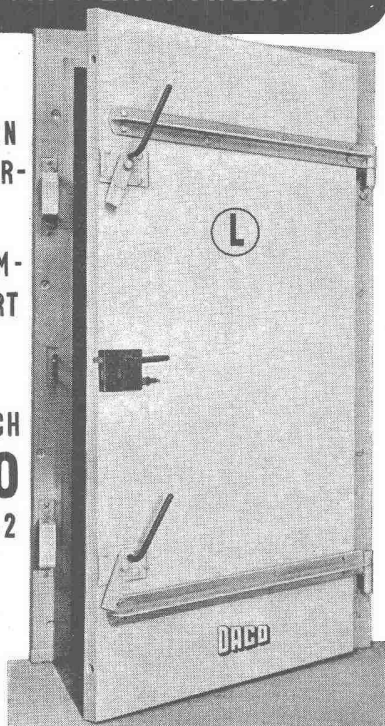
LUFTSCHUTZ - TÜRE

EMPA GEPRÜFT & EMPFOHLEN

FÜR INNERN & ÄUSSERN
ANSCHLAG OHNE QUER-
BALKEN

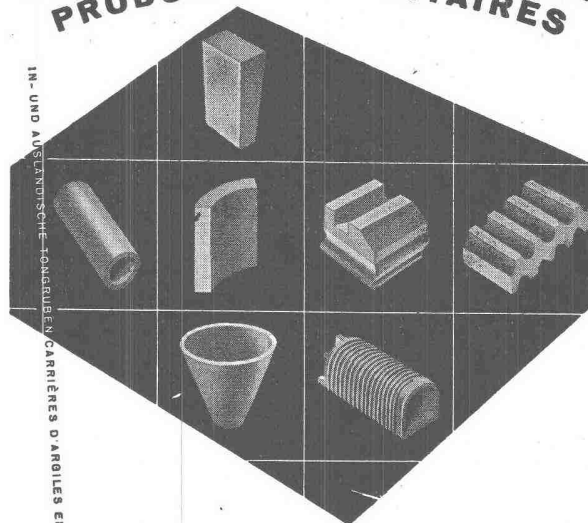
KANN VON JEDEM ZIM-
MERMANN AUSGEFÜHRT
WERDEN

PROSPEKT & PREISE DURCH
DANGEL & CO
MUTSCELLENSTR. 152
ZÜRICH 2



ALLEINVERTRIEB DER BESCHLÄGE BARTH & CO
SCHÜTZENGASSE 31 ZÜRICH 1

FEUERFESTE ERZEUGNISSE PRODUITS RÉFRACTAIRES



IN- UND AUSLÄNDISCHE TONWERKE CARRIÈRES D'ARGILES EN SUISSE ET À L'ÉTRANGER



Steinzeugbodenplatten
Schamotte
Korund
Karbonium
Säurefeste Steine
Isoliersteine

TONWERK LAUSEN AG

LAUSEN BLD.

K. J. J. J.



Clichés

Fotos · Retouchen

Lieferant der anerkannten Qualitäts-
Clichés der Schweizer Bauzeitung

ANDERSON & WEIDMANN

Zürich 5 · Traugottstr. 6 · Tel. 27 08 17

Dätwyler AG.**Schweizerische Draht-, Kabel- und Gummiwerke****Altdorf (Uri)**

Stand 505, Halle II

Im neuen, dem veränderten Standort angepassten Gewand präsentiert sich dieses Jahr der Stand des bedeutendsten Industrieunternehmens der Innerschweiz. Wie immer in den vergangenen Jahren vermittelt er eine umfassende Uebersicht über die in den Abteilungen für Drähte und Kabel, sowie Technische Gummiwaren hergestellten Qualitätsprodukte. Den genormten Installationsmaterialien nach SEV-, VSM-, PTT- und SBB-Vorschriften sind die anerkannt erstklassigen Kupferwicklungsdrähte und -bänder aller gebäuchlichen Isolationen beige stellt.

Besondere Aufmerksamkeit verdient das ständig wachsende Sortiment der verschiedenen Hochfrequenz- und Tonfrequenzkabel, denen sich sowohl in der Uebermittlungstechnik wie Radar, Television, UKW, als auch in der industriellen Anwendung immer neue Einsatzgebiete erschliessen. Interesse in Fachkreisen wird zweifellos auch der diesmal in Verbindung mit einem Resorbt-Ueberspannungsleiter demonstrierte, hundertfach bewährte endverschlusslose Hochspannungskabel- Freiluftanschluss finden.

Als erstmals an der Mustermesse ausgestellte Neuheit ist der selbstbindende Kunstharzlack IPSOFIX zu erwähnen, welcher eine Weiterentwicklung des lötbaren SOLVIT-Lackdrahtes darstellt. Dessen besonderes Merkmal besteht darin, dass sich die Windungen damit hergestellter, sogar körperloser Wicklungen und Spulen unter Wärmeeinfluss ohne Imprägnierung fest miteinander verbinden. Die Lötbarkeit ohne Abisolierung vervollständigt die Universalität dieses neuen Wicklungsdrahtes.

Zu den Neuentwicklungen der Dätwyler AG zählen ebenfalls die bis 165 °C wärmefesten, feuchtigkeitsbeständigen Silikon-Asbestleiter, die in steiler und flexibler Ein- und Mehrleiterausführung lieferbar sind. Sie führen den Qualitätsfaden des SEV und eignen sich speziell zur Verdrahtung thermoelektrischer Apparate wie Kochherde, Öfen, Waschmaschinen usw. Ein für 250 °C Dauertemperatur konstruiertes Teflon-Silikon-Kabel vervollständigt die Reihe der wärmebeständigen Leitertypen.

Die Gummi-Abteilung kann dieses Jahr, bedingt durch den neuen Standort, nur eine beschränkte Auslese ihrer

Produkte zeigen. Neben den allgemein eingeführten Spezial-Hochdruck-Wasserschläuchen BULL mit einem gelben Streifen und BULL-Cord mit gelbem Doppelstreifen, interessieren besonders die Pressluftschläuche mit weichem Deckblatt und ausgezeichnete Knickfestigkeit auch bei kleinstem Biege-



Plastokorkparkett in Altdorf, in einem Bahnhofbuffet

radius. Dazu kommen die Bierschläuche nach Dr. Bode, Hochdruck-Baumspritzenschläuche BULL-Cord für 35 Atm. Betriebsdruck, Staubsaugerschläuche, Förderschläuche für Guntierungen und Betoninjektionen mit antistatischem Deckblatt, Eisbahnschläuche und Baupumpenschläuche. Die ebenfalls ausgestellten Plastosyn-Schläuche (PVC) werden besonders wegen ihrer Widerstandsfähigkeit gegen Säuren und andere Chemikalien Anerkennung finden.

Neben dieser Auswahl an Qualitätsschläuchen für Handel und Industrie verdienen die in Vitrinen untergebrachten technischen Formartikel besondere Beachtung, wie zum Beispiel Manschetten, Dichtungen, Metall-Gummi-Verbindungen zur Ausschaltung von Geräuschen, Vibrationen und Schwingungen, abwechslungsweise aus Natur- und Kunstgummi, letztere

LAMELLENSTOREN

GARAGETORE

SONNENSTOREN

G

Solomatic

ROLLADENFABRIK A-GRIESSER AG

	Adorf-Thg. Tel. (052) 471 12	Vertreter	Tel.
Basel	Tel. (061) 34 63 63	Chaux-de-Fonds	S. Régain, L.-Robert 25 (039) 274 83
Bern	Tel. (031) 2 92 61	Delémont	Schmid S.A., Rue de l'Hôpital (066) 2 16 09
Genève	Tél. (022) 3 82 04	Locarno-Muralto	M. Gherra, V. Municipio (093) 7 30 89
Lausanne	Tél. (021) 26 18 40	Olten	Spring, Arch., Dornacherstr. 15 (062) 5 25 85
Luzern	Tel. (041) 2 72 42	Thun	H. Meier, Hopfenweg 8 (033) 2 25 25
St. Gallen	Tel. (071) 3 14 76		
Zürich	Tel. (051) 23 73 98		

	Platzmonteure	Tel.
Winterthur	R. Fantoni, Turmhaldenstr. 12	(052) 2 61 05
Schaffhausen	A. Klingler, Kohlfirstr. 54	(053) 5 66 36

ROMAY-WASCHFONTÄNEN

ROMAY AG. ZÜRICH 1,

GESSNERALLEE 40, TEL. 25 12 87

MUBA: STAND 1251, HALLE 5

Stahl-Bau

Stahlbauten werden — wie keine anderen Bauten — in höchster Uebereinstimmung mit der Berechnung konstruiert. In allen Teilen ist die vorgeschriebene Sicherheit — exakt nachweisbar — vorhanden.

Stahlberatungsstelle der Schweiz Zürich 39 Schanzengraben 25 Tel. (051) 25 35 40



Stockerenweg 6
Telephon 8 97 97

baut

- Ventilatoren
- Luftheizapparate
- Dörrapparate
- Farbspritzkabinen
- Industrie-Staubsauger

Anlagen für

- Raumlüftung
- Luftheizung
- Entstaubung
- Entnebelung
- Klimatisierung
- Holztrocknung
- Spänetransport

BORSARI

Heizöl- und Benzin-Tanks

aus Eisenbeton mit Glas-
auskleidung in jeder
Grösse für Handel, Indu-
strie-, Ein- und Mehr-
familienhäuser

50 Jahre Erfahrung
Erstklassige Referenzen
Keine Korrosion
Kein Unterhalt

BORSARI & CO.

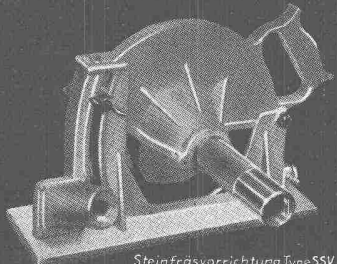
Zollikon-Zürich

Telephon (051) 24 96 18

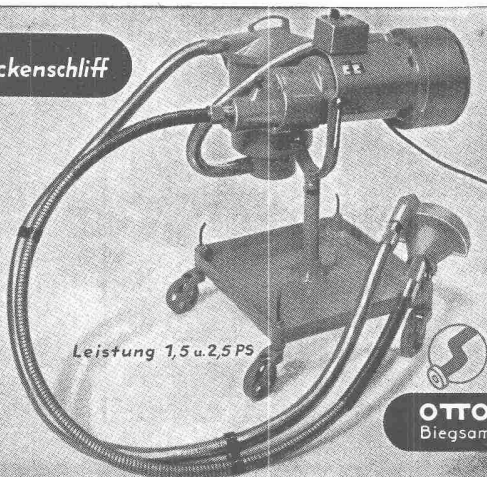
Gegr. 1873

Ein Fortschritt in der Steinindustrie = Trockenschliff

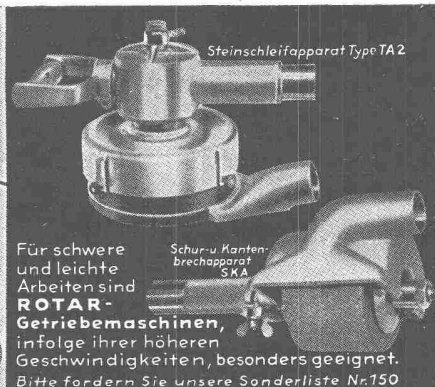
Ein- und mehrtourige
Mehrzweckmaschinen mit
biegsamen Wellen mit
voll wirksamer Staubabsaugung



Steinfräsvorrichtung Type SSV



Leistung 1,5 u. 2,5 PS



Steinschleifapparat Type TA2

Für schwere
und leichte
Arbeiten sind
ROTAR-
Getriebemaschinen,
infolge ihrer höheren
Geschwindigkeiten, besonders geeignet.
Bitte fordern Sie unsere Sonderliste Nr. 150

OTTO SUHNER A.G. BRUGG (Aarg.)
Biegsame Wellen- u. Apparatfabrik • Tel. (056) 414 22

Qualitäten in öl- und benzinbeständiger und besonders hitzewiderstandsfähiger Ausführung.

Die Walzenbezüge für Druckereibetriebe und Papierfabriken, die Räderbezüge, Vollgummireifen, Konservenglasringe, Kochtopfringe, Handläufe für Rolltreppen, medizinische Artikel, sowie die Profile und Haushaltartikel in Gummi und Thermoplast, sind weitere Beispiele aus dem umfangreichen Lieferprogramm der technischen Gummiabteilung.

Interessieren dürfte auch eine Seiltragrolle mit Gummieinlage in einer Spezialqualität, entwickelt in Verbindung mit Fachleuten für Sessel- und Gondelbahnen, welche bereits eine von anderen Fabrikaten unerreichte Laufdauer mit kaum merklichem Abrieb hinter sich hat.

Konstrukteure und Techniker finden heute in SILIKONE einen Werkstoff, der ihnen bisher ungeahnte Möglichkeit eröffnet. Verwendungsmöglichkeiten für Temperaturen bis 250 °C bei einer gewissen Beständigkeit gegen diverse Chemikalien und bei guten Alterungseigenschaften prädestinieren dieses Material speziell zum Einsatz als hochhitzebeständige Dichtungen, Dämpfer für Bürstenhalter zu Kollektoren usw. Ein weiterer praktischer Artikel für die Elektrobranche wurde mit einer ersten Serie Gummi-Schutzhüllen zu diversen Steckern und Kupplungs-Steckdosen auf den Markt gebracht.

Halle VIII, Stand Nr. 3145

Wiederum ist das bekannte Korkparkett «Altdorf» durch den neuen Typ Protecta vertreten, dessen Gehfläche im Gegensatz zur üblichen Wachs- oder Lackversiegelung durch eine äusserst zähe, glasklare Kunststoff-Folie hermetisch und porenfrei verschlossen ist. Die Abriebfestigkeit dieser Kunststoff-Schicht übertrifft diejenige der bekannten Hartholzparkettarten. Von besonderem Interesse ist immer noch die von keinem Belag dieser Art erreichte Beständigkeit gegen Fette, Öle, Benzine und die meisten Säuren. Das bekannte Bild der Presskorkplatte wird in dauernder Schönheit wiedergegeben und verleiht durch seine materielle und ästhetische Wirkung jedem Raum eine wohnliche und behagliche Atmosphäre.

Die auf dem Kunststoff Polyvinylchlorid basierenden Plastobeläge «Altdorf», nämlich Plastokork-Parkett und Plastofloor «Altdorf» zählen heute zum modernsten, was auf dem Gebiet der Kunststoff-Bodenbeläge gezeigt werden kann. Die besonderen Eigenschaften dieser Beläge wie Strapazierfähigkeit, Unverwüstlichkeit,

chemische Beständigkeit und hohe Abriebfestigkeit haben ein Publikumsinteresse breitesten Ausmasses gefunden und zu einer wesentlichen Umsatzvermehrung geführt. Die einzigartige Kombination mit Kork als Unterlage gewährleistet ferner eine weitgehende akustische und thermische Isolation.

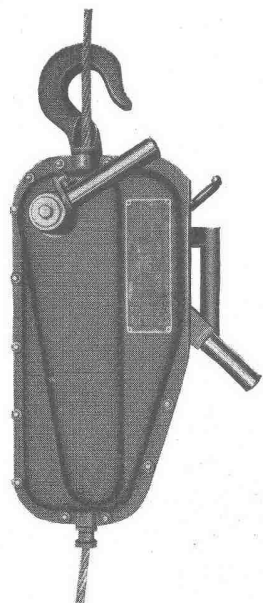


Korridor mit Plastofloor Altdorf, in einem Schulhaus

Die gut assortierte Farbenkollektion dieser beiden Belagstypen ist auch in diesem Jahre wieder mit einigen Neuheiten bereichert worden.

In etwas abgeänderter Marmorierung, in weiterhin bewährtester Qualität zeigen sich auch dieses Jahr wieder die bekannten Gummi-Boden- und -Treppen-Beläge «Altdorf». Mit Stolz können die Hersteller auf jahrzehntealte Referenzobjekte hinweisen, die sich heute noch in einwandfreiem Zustande befinden. Für die Verlegung findet der Fachmann erneut den bekannten Klebstoff BULL und die Bodennivellierungsmasse BULL PLAN, während für die Pflege der von der Dätwyler AG. hergestellten Kork- und Plastobeläge «Altdorf» feste und flüssige Bodenwische und für die Gummibeläge spezielle Reinigungs- und Glanzmittel bereitgestellt sind.

Seilzugapparat Habegger Tirfor-Super



Zugkraft 1500 kg
Eigengewicht 18 kg

Dient der Bewegung
von Lasten aller Art, schräg
horizontal und vertikal,
auf jede gewünschte Ent-
fernung oder Höhe.

Tausende begeisterte
Referenzen

WILLY HABEGGER
Maschinenfabrik



Verkauf ab Fabrik

MUBA 1954
Stand 2840, Halle VIII b
im Freien

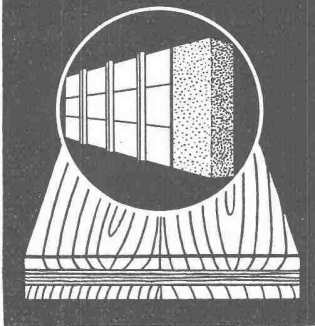
Tel. (033) 2 18 37

URINOIRS



Zweckmässig
Frostsicher
Schlagfest
Geruchlos
Haltbar

HILBERT & CO. ZÜRICH 3
Zentralstr. 77 - Tel. (051) 33 71 05

RICOFIX

Die Betonschalttafel, die sich nicht verzieht

Oberflächen mit eingepresstem und gehärtetem Ueberzug - Lange Haltbarkeit - Grosse Tragfähigkeit - Für Sichtbeton und für Normalbeton verwendbar

Muster und Preisliste durch die Herstellerfirma:

R. RIGLING & CO.



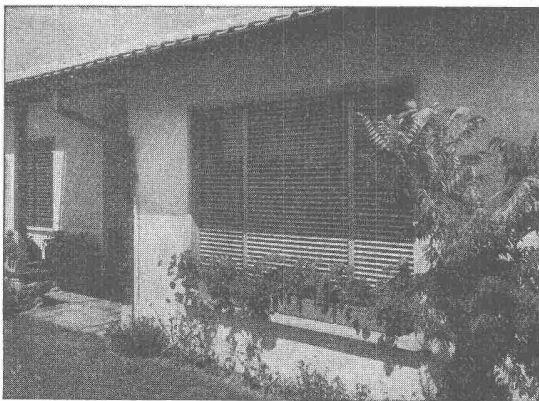
Tel. (051) 46 82 25

Holzkonstruktionen

ZCH.-OERLIKON

Leutschenbachstrasse 44

SchenkerStoren



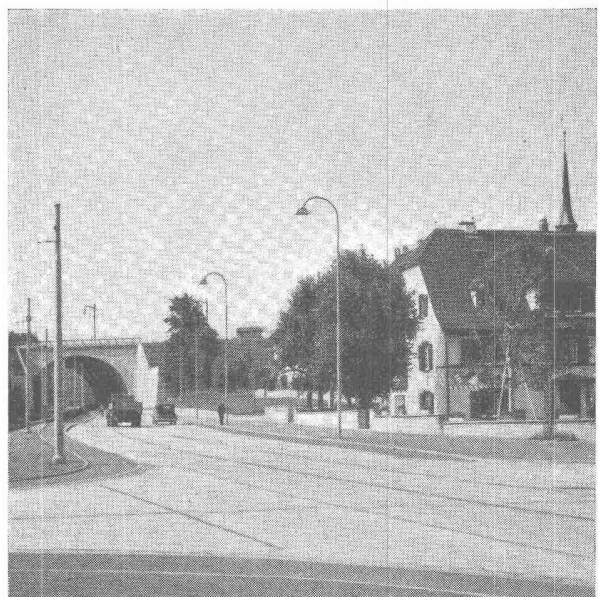
Lamellenrollstore System

Sol-Flex

Storenfabrik Emil Schenker AG. Schönenwerd

Tel. (064) 3 13 52

Ververtretungen:	Zürich	Tel. (051) 32 65 60
	Basel	Tel. (061) 2 93 81
	Luzern	Tel. (041) 2 99 68
	Lausanne	Tel. (021) 23 45 47
	Lugano	Tel. (091) 2 22 13



St. Jakob a/Birs

Stuag

Schweiz. Strassenbau- und Tiefbau-Unternehmung A.G.



SCHWEIZ. SPRENGSTOFF A.-G. CHEDDITE

Fabriken in Liestal/BL und Isleten/Uri

Bureau in Liestal: Telephon (061) 7 24 33

Telegramme: Cheddite Liestal

TELSITE - CHEDDITE - DYNAMITE

Sprengkapseln - Zündschnüre - Zubehör

Generalvertretung für die französische Schweiz: **Petitpierre & Grisel S. A. Neuchâtel**

Aufzüge- und Elektromotorenfabrik**Schindler & Cie. AG., Luzern** Halle 3, Stand Nr. 726

Der Stand der Aufzüge- und Elektromotorenfabrik Schindler & Cie. AG., Luzern, gruppiert die reichhaltigen Produkte des Stammhauses Luzern und der auf Spezialgebieten arbeitenden Tochtergesellschaften in Zürich-Alstetten, Pratteln und St. Gallen zu einer interessanten, auf die Entwicklung dieser bedeutenden Firma hinweisenden Schau.

Im Aufzugsbau gehen die auf weitere Leistungssteigerung hinielenden Bestrebungen weiter und führten zu beachtenswerten Neukonstruktionen. Nachdem Schindler mit dem Ward-Leonard-Antrieb «Dynator» die Voraussetzungen für die Erreichung grösster Fahrgeschwindigkeiten an Aufzügen geschaffen hat und so die Leistungsfähigkeit der Aufzüge durch Reduktion der Fahrzeiten steigerte, stellte sich nun das Problem, auch die sogenannten toten Zeiten, im wesentlichen benötigt durch das Türöffnen, Aus- und Einsteigen und Türschliessen, durch Schaffung zweckmässiger Türen zu verkürzen. Im neuen automatischen Türantrieb für Horizontal-Schiebetüren sind alle langjährigen reichen Erfahrungen auf diesem Sondergebiet ausgewertet. Dieser Antrieb verleiht der Türe eine bisher nie erreichte Öffnungs- und Schliessgeschwindigkeit, bei sehr ruhiger Arbeitsweise und ausgeglichener Beschleunigung und Verzögerung der Türbewegung. Der Fahrgast ist in zweifacher Weise gegen Einklemmen durch die schliessende Türe gesichert, einerseits durch eine Lichtstrahlbarriere mit Photozelle, dann durch eine an der Türe angebrachte, auf ganze Höhe reichende und auf leichten Druck reagierende Kontaktleiste.

Nachdem die Schindler-Fahrtreppen bei Jel-moli SA. Zürich seit über einem Jahr in Betrieb waren, verwundert es nicht, dass gegenwärtig der gleiche Bauherr für das Warenhaus Grand Passage SA., Genf, acht weitere Schindler-Fahrtreppenblöcke in Auftrag gegeben hat. Die zur Schau gestellten Treppenelemente ermöglichen einen kleinen Einblick in das Geheimnis der «Rückfahrt» der Stufenwagen, die sich in eingebaute Zustand unseren Blicken entziehen.

Im Gegensatz zu früher zeigt die Abteilung Motorenbau ihre Leistungsfähigkeit im Bau von Seriemotoren. Wir finden darunter Frigormotoren, Oelheizmotoren, Waschmaschinenmotoren u. a. Weitere Typen lassen erkennen, dass sich die Firma Schindler in der Herstellung von Umformer-

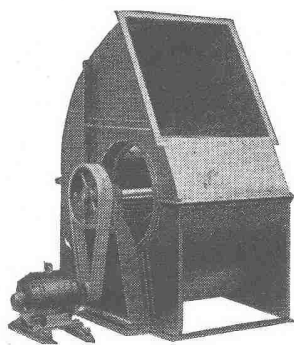
gruppen, Spezialmotoren und im Apparatebau wirklich heimisch fühlt.

Das ausgestellte Motordrehgestell für Elektro-Triebwagen weist folgende Hauptdaten auf: Länge über Rahmen 3560 mm, Länge über Schienenräumer und Sanderkasten 4120 mm, Breite über Rahmen 1310 mm, Breite über alles 1780 mm, Radstand 2300 mm, Spurweite 750 mm, Rad-durchmesser 760 mm, Höhe total 820 mm, Gewicht 5 t, Motorenleistung 2×125 PS.

Der Drehgestellrahmen in Monoblock-Konstruktion besteht aus abgekanteten oder gepressten Blechen, die mittels Lichtbogenschweissung solid verbunden sind. Die Wiege ist beidseitig über je eine längs angeordnete Blattfeder pendelnd am Rahmen aufgehängt und wird durch zwei in Silentblocks gelagerte Lenker geführt. Die Abstützung des Wagenkastens auf der Wiege erfolgt über sphärische Gleitstücke aus Spezialbronze. Der Drehzapfen mit seiner kugelförmigen Führung dient lediglich als Wagenkasten-Mitnehmer und hat keine vertikalen Kräfte zu übernehmen. Der Drehgestellrahmen stützt sich über acht Schraubenfedern auf die Achsbüchsen ab; diese weisen zylindrische Führungen mit eingebauten, hydraulischen und regulierbaren Stossdämpfern, System «Schindler» auf. Die Achsen laufen auf SKF-Pendelrollenlagern, die sich seit Jahren bei den SBB bestens bewährt haben. Das Drehgestell enthält zwei eigenventilierte Tatzenlagermotoren, Bauart Brown, Boveri & Cie. Die Leistung jedes Motors wird mittels einseitig angeordnetem Stirnradgetriebe mit gefedertem grossem Zahnrad auf die Radachse übertragen. Das Uebersetzungsverhältnis beträgt 1:3,4.

Grösste Abmessungen: Länge über Puffer 1080 mm, Breite über alles 260 mm, Höhe total 380 mm.

Ausserdem ist das Modell im Masstab 1:10 eines Interfrigo-Kühlwagens von folgenden Hauptabmessungen ausgestellt, von denen die Ausstellerin 175 Stück an die Société Ferroviaire Internationale de Transports Frigorifiques «Interfrigo», Brüssel, geliefert hat. Spur 1435 mm, Radstand 6000 mm, Kastenlänge 9340 mm, Laderaum 29 m³, Tara 16 700 Kilogramm, Lagegewicht 14 500 kg (inkl. 2 t Wassereis). Isolierung Boden: Onazote-Platten. Isolierung Wände und Dach: Isoflex-Platten. Da diese Wagen auf dem englischen und kontinentalen Netz zirkulieren, sind sie für das englische Licht-raumprofil konstruiert und mit Druckluft- sowie Vakuum-bremsen ausgerüstet. Vereinslenkache mit doppelten selbst-einstellbaren Rollenlagern, Blatttragfedern mit pendelnder

geräuschlose**Ventilatoren**

Zentrifugal- und Schrauben-Ventilatoren für alle Anwendungsgebiete. — Elektromotoren in jeder Bauform.

**G. Meidinger & Cie., Basel 4**

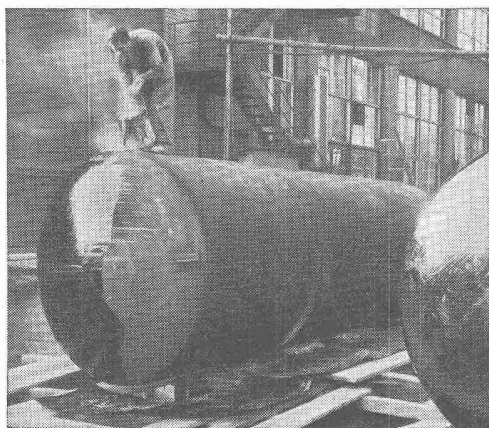
Telephon (061) 22 97 65



**Transformatoren
Anlass- und Regulier-Widerstände
Signalglocken**

HANS GLOOR / FABRIK ELEKTRISCHER APPARATE / ZÜRICH 50 (OERLIKON)

Telephon (051) 46 83 50



„WABERIT“-TANKISOLIERUNG

Die Tankisolierung ist seit Jahren eine Spezialität unserer Firma.

Langjährige Beobachtungen haben erwiesen, dass das «Beerdigen» eines Tanks nur mit dem üblichen hauchdünnen Teer- oder Asphalt-Anstrich unmöglich den vorhandenen Gefahren der Rostanfressungen und vagabundierenden elektrischen Strömen Einhalt gebieten kann.

Die Kontrolle des Waberit-Belages mit unserem patent. Prüfgerät gewährleistet eine absolut wasserundurchlässige Isolierung. Belagstärke ca. 3—4 mm.

Isolierung auf der Baustelle.

Referenzen, Muster und Offerten stehen gerne zur Verfügung.

STRASSENBAUMATERIAL AG. BERN Neugasse 28
Tel. (031) 3 21 35



Panzerschranke
schweissbrennsicher
Kassenschranke
feuer- und diebessicher
Tresoranlagen
Schalieranlagen
Stahlmöbel
Planschränke
KABA-Zylinder-
Sicherheitsschlösser

Bauer AG, Zürich 6/35
Nordstrasse 25, Telefon 28 40 03

BAUER AG

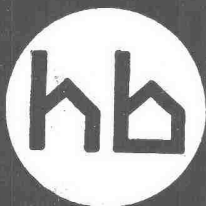


Bau-Nivellier-Instrument GKO

Neu, einfach und bequem in der Handhabung. Das leistungsfähige Präzisions-Instrument zu einem günstigen Preis.

Prospekt GK-524

Kern
AARAU



WALTER J. HELLER & Co.
BAUUNTERNEHMUNG

BERN — SCHLOSSTRASSE 131 — TEL. (031) 5 11 12

Aufhängung in doppelten Federschacken. Die beiden stirnseitig angeordneten Eisbehälter werden durch die Stirnwandladeklappen gefüllt.

Wie vielseitig das Gebiet der internen Förderung sein kann, lässt sich schon durch einen Blick in die Abteilung Kranbau ersehen. Elektrozüge verschiedener Bauart, jeder mit seiner Zweckbestimmung, und jeder ein vollwertiger Helfer. Laufkatzen von Kranen bis 15 t und eine Vielschienenlaufkatze vervollständigen die Schau. Daneben finden wir auch ein Steuerpult mit verschiedenen Steuermöglichkeiten.

Die Abteilung Industrielle Elektronik der Tochtergesellschaft in St. Gallen zeigt einen elektronisch gesteuerten Wechselstromgenerator, wie sie zur Speisung von Radiosendern und vornehmlich in Prüfräumen und Laboratorien verlangt werden. — Der Wechselstromgenerator wird von einem Gleichstrommotor angetrieben, der über einen Leonardumformer gespeist wird. Durch elektronische Dispositionen werden sowohl die Drehzahl als auch die Erregung des Gleichstrommotors stabilisiert, um einerseits die Frequenz und andererseits die Spannung des erzeugten einphasigen Wechselstroms konstant zu halten. Die Anlage wird zusammen mit einem Funkenerzeuger der Firma Applied Research Laboratories, Lausanne, vorgeführt, der für spektrographische Untersuchungen von Metallproben Verwendung findet. Daneben findet man noch die zwei Typen von röhrengesteuerten Mini-tron-Kleinantrieben, die in die serienmässige Fertigung aufgenommen worden sind. Erstmals werden die wesentlichsten Normalteile ausgestellt. Der elektronische Teil eines röhrengesteuerten Antriebes mittlerer bis grosser Leistung besteht immer aus einer Kombination derartiger Standardteile, die auf einem schwenkbaren Chassisrahmen steckbar (leicht auswechselbar) angeordnet sind.

K. Rütschi, Pumpenbau, Brugg Halle V, Stand Nr. 1242

Obwohl Pumpen zu den am weitest verbreiteten Arbeitsmaschinen gehören, ist deren Betriebsweise sogar vielen Verbrauchern etwas unklar. Gefällige, durch den bekannten Basler Graphiker Ferdi Afflerbach geschaffene Kombinationen von farbigen Pumpen-Schnittbildern mit eingesetzten natürlichen Rotoren erleichtern das Verstehen von Funktion und Bau dieser Maschinen. Neben der einfachen Spiralgehäusepumpe und der etwas komplizierteren mehrstufigen Hochdruckkreiselpumpe, gewinnt man auch Einblick in das ingenieure Innere

einer sogenannten stopfbüchsenlosen Spaltrohrpumpe, wie sie heute in Tausenden von Heizungen verwendet werden.

Diese stopfbüchsenlosen Einbau-Pumpen haben in den letzten Jahren eine ungeahnte Verbreitung erfahren, und es gibt bald kein modernes Haus mit Zentralheizung mehr, in dem diese Pumpe nicht anzutreffen ist. Die Schweiz ist in dieser Pumpenart führend, und die Konstruktionen des Auslandes basieren weitgehend auf schweizerischen Lizenzen. Obwohl man eine solche Heizungspumpe nicht nach deren Aussehen kauft oder installiert, so wird die schöne Formgebung der Brugger «Perfecta»-Pumpe und die patentierte optische Drehrichtungskontrolle mittelst Schauglas als Dreingabe von Bauherr, Architekt oder Installateur gleichermaßen geschätzt. Die Perfecta-Pumpe hat übrigens als eines der wenigen Industrieprodukte die vom Schweiz. Werkbund und der Mustermesse verliehene Anerkennungsurkunde «Die gute Form» erhalten und wird dies Jahr zusammen mit anderen prämierten Gegenständen in einer Sonderschau der Schweizer Mustermesse gezeigt.

Bei den einstufigen Niederdruckpumpen wird in interessanter Weise noch einmal das System der Normung mittelst Normzahlen demonstriert. Die neutrale und sinnreiche Stufung der am meisten verwendeten Pumpen schaffte durch die Wiederholung geometrisch ähnlicher Pumpen die Möglichkeit neuartiger Reihenversuche über Wirkungsgradaufwertung und Kavitationsverhalten bei Kreiselpumpen, welche im Fachschriftentum einen nachhaltigen Niederschlag gefunden haben.

Die mehrstufigen Hochdruckpumpen, die sich besonders durch ihre bisher unbekannt hohen Wirkungsgrade auszeichnen, sind durch eine Wasserversorgungspumpe und eine Kesselspeisepumpe vertreten. Bei letzterer sind verschiedene Massnahmen gegen die im Betriebe auftretenden hohen Temperaturen, wie Pumpenaufhängung in der Achsebene, Lager- und Stopfbüchsenkühlung usw. vorgekehrt. Auch die Tauchmotorpumpe, die lediglich an der Druckleitung aufgehängt wird und bei welcher Pumpe und Motor unter Wasser arbeiten, gehört zu den mehrstufigen Hochdruckpumpen.

Verschiedene Spezialausführungen, wie selbstansaugende Pumpen, eine Amphibienpumpe, die unter Wasser und über Tag arbeitet, eine neue robuste Rührwerkbauart, deren Grössen standardisiert sind und als Neuheit eine nun auch in der Schweiz hergestellte MONO-Pumpe, vervollständigen die in diesem schönen Stand untergebrachte Teilschau einer rührigen Pumpenfabrik.

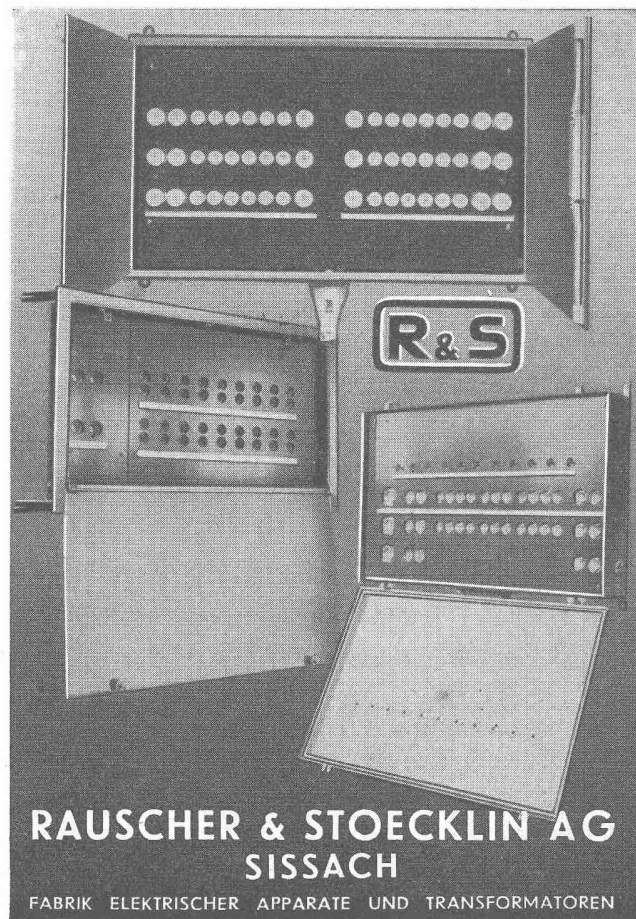
perfecta Umwälzpumpen

für Zentralheizungen

Ausgezeichnet durch den SWB für gute Form
Drehrichtungskontrolle durch Schauglas,
mehrfach patentiert Stopfbüchsenlos
Keinerlei Wartung. Praktisch geräuschlos



PUMPENBAU BRUGG
K. RÜTSCHI TELEPHON (056) 41331



RAUSCHER & STOECKLIN AG
SISSACH

FABRIK ELEKTRISCHER APPARATE UND TRANSFORMATOREN

ARFA AG. Stahlröhren-Werk, Basel-Dreispietz

Halle VIII, Stand Nr. 2998

Dieses bekannte Unternehmen der Stahlröhrenfabrikation gibt einen interessanten Ueberblick über ein Fabrikationsprogramm. Die nach modernsten Elektro-Stumpfschweiss-Verfahren hergestellten Stahlröhren weisen eine gute Materialqualität auf. Ausgestellte Aufweit- und Stauchproben sowie Berstversuche zeigen, dass die Elektroschweisnaht hinsichtlich Zerreissfestigkeit dem Grundmaterial ebenbürtig ist. Auffallend ist der absolut konstante Querschnitt und die schöne Oberfläche der geschweissten Siederöhren.

ARFA-Siederöhren werden heute nicht nur in der Schweiz bedenkenlos an Stelle von nahtlosen Röhren verwendet. Aus einem reproduzierten Artikel einer amerikanischen Fachzeitung vernimmt man interessanterweise, dass ARFA-Stahlröhren sogar in den amerikanischen Oelfeldern des fernen Texas als Oelleitungsrohre verwendet werden. Ein Zeugnis des amerikanischen Petroleuminstitutes bestätigt, dass die ARFA AG autorisiert ist, ihre Stahlröhren mit dem Qualitätsmonogramm dieses Institutes zu bezeichnen.

Das Unternehmen zeigt aber auch verschiedene Beispiele der Weiterverarbeitung von Stahlröhren. Wiederum findet der Besucher eine vorfabrizierte KS-Stahlrohrablaufleitung mit den angeschlossenen Sanitärapparaten. Auffallend ist die einfache, schlanke Leitungsführung mit sehr wenig Stemmuffen. Es wird ein Beispiel eines aus Formstücken zusammengesetzten Leitungssystems mit verschiedenen Verbindungskupplungen gezeigt, wie es für den Transport von Luft, Gas, Wasser, Oel usw. angewendet werden kann. Ferner findet der Baumeister Muster von Stahlgerüströhren aus der Fabrikation ARFA für seine Stahlrohrgerüste.

Sehr interessant sind die ARFA-Konstruktionsröhren, die in den letzten Jahren die Stahlbauweise erleichtert und verbilligt haben. Es werden Beispiele von neuartigen Rohranschlüssen gezeigt, wie sie im Bau von Hochspannungsmasten, Kranbrücken, Hallenkonstruktionen verwendet werden. Bemerkenswert sind die eleganten Knotenpunkte von ARFA-Kalottenanschlüssen. Der Stahlbaufachmann erhält am ARFA-Stand eingehende Auskunft über das Anwendungsgebiet der ARFA-Stahlröhren und über die vielseitigen Möglichkeiten der Stahlhochbaukonstruktion mit Stahlröhren.

Als Neuheit zeigt die ARFA die AS-Panzerrohre mit höchster Korrosions- und Druckfestigkeit. Die neuen Panzer-

rohre werden Fachkreise aus den folgenden Industrien speziell interessieren: Chemie, Erdöl, Getränke und Nahrungsmittel, Papier, Textil, Zellulose. Ferner Säurefabriken, Brauereien, galvanische Anstalten und Firmen, die sich mit Leitungen für destilliertes Wasser, Heisswasserinstallationen und mit Wasserenthärtungsanlagen befassen.

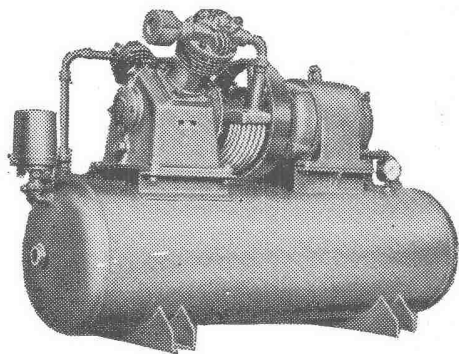
Sanitär-Kuhn**Siebenmann, Hemmeler & Co., Zürich und Basel**

Halle XX, Stand Nr. 6578

Im 2. Stock des neuen Rundbaues findet der Messebesucher einen bedeutend grösseren Sanitär-Kuhn-Stand, der das Leitmotiv seiner Werbung sinnvoll darstellt: Waschmaschinen für jeden Bedarf in allen Preislagen, bereits ab 395 Fr.; die obere Begrenzung in dieser Kategorie der Haushaltwaschmaschinen bildet mit 3600 Fr. der Vollautomat Schulthess 6.

Mit den bekannten und weitverbreiteten Zephir-Vacuum- und Flügel-Waschmaschinen wird an diesem Stand eine reichhaltige Auswahl geboten, umfasst das Fabrikationsprogramm doch 19 verschiedene Zephir-Modelle, die allen Verhältnissen gerecht zu werden vermögen und für jedes Portemonnaie die passende Waschmaschine zur Wahl halten: Modelle mit Wasserantrieb oder Elektromotor, mit doppeltem oder einfachem Kupferbottich, mit Holzbottich, mit oder ohne Heizung, mit Wasserschiff und zwei Elektroheizungen; ferner mit der patentierten Saugglocke oder mit Siluminflügel. Auch ein neues Modell ist da, die Zephir-Junior, eine robuste Kleinwaschmaschine mit 4 kW-Heizung, Handmange und Laugenpumpe. Sie ist auch mit Gasheizung lieferbar.

Von den bereits erwähnten als Fabrikvertretung geführten Schulthess-6-Automaten stehen, 1½ Jahre nach Erscheinen, schon über 2000 Stück in Betrieb zur vollen Zufriedenheit der Besitzer. — Ein kleineres Schulthess-Modell für 4 kg Trockenwäsche wird diesem technisch und wirtschaftlich überlegenen Automaten einen weiteren Kreis von Freunden sichern. In Verbindung mit der Bono-Apparate AG. in Schlieren werden auch moderne Kücheneinrichtungen in neuen Kombinationen gezeigt. Besonderes Interesse wird der neue Bono-Elektro-Einbauberder in einer neuentwickelten Chromstahlkombination finden; aber auch die normalen Gas- und Elektroherde Bono dürften durch ihre klaren Linien und die formliche Ebenmässigkeit gefallen.



HAUG KOMPRESSOREN

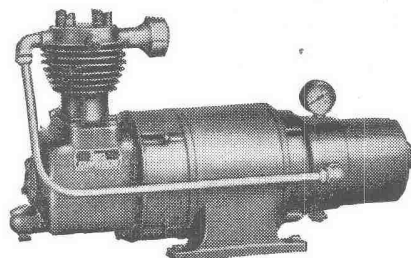
Kompressoren

3-140 m³/h, 6-25 atü
ein- und zweistufig,
ein- und mehrzylindrig

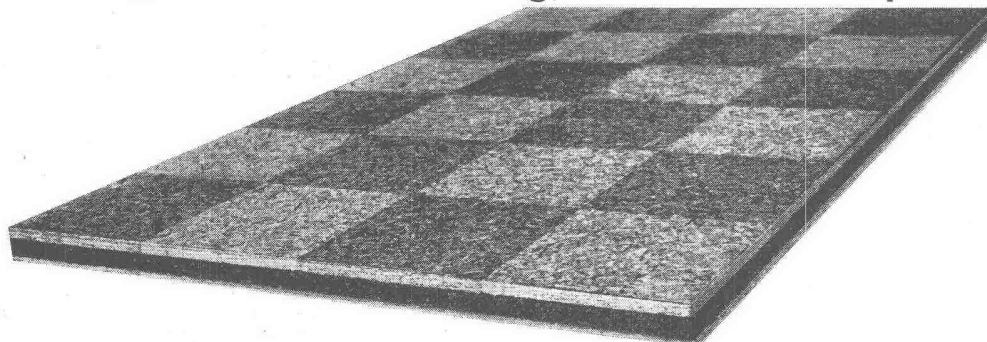
Vakuumpumpen

2-37 m³/h, bis 90% Vakuum
Kolben- und Rotationspumpen
Hochdruckgebläse

Vollautomatische Druckluft- und Vakuumanlagen

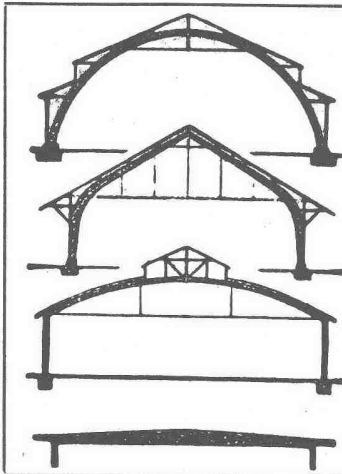


FRITZ HAUG A.-G., MASCHINENFABRIK, ST. GALLEN
MUBA, Halle V, Stand Nr. 1256

Homogenholz-Bodenbelag, der moderne Spanholz-Parkett

Überall verwendbar
schalldämmend
elastisch
riss- und spaltfest
abrieb- und druckfest
abschleifbar
repräsentativ
hygienisch
zweckmässig

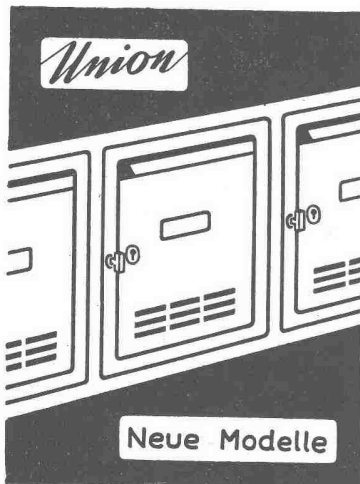
Homogenholz AG. Fideris GR Tel. (081) 5 44 63



B. ZÖLLIG SÖHNE Holz-Konstruktionen ARBON

Spezialität
**AUSFÜHRUNG in der
HETZERBAUWEISE**

FÜR LAGER-, TURN- UND
FABRIKHALLEN
LEHRGERÜSTE UND
KIRCHEN
RISSFREIE SÄULEN



Brief- und Milchkasten Mauerkassen

Union-Kassenfabrik AG.
Postfach Zürich 40
Telephon (051) 52 17 58

Verlangen Sie Prospekt Nr. 49

Schweizer Mustermesse
Halle 11, Stand 4287

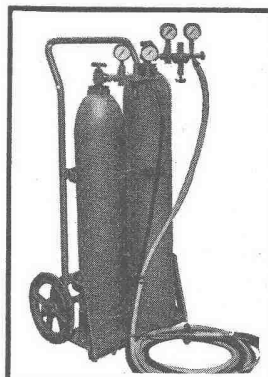
STAHLBAU

Strassensperren - Warnlampen - Siloaufzugkasten,
Klappkasten - Sämtliches Maurerwerkzeug - Bau-
bedarfartikel - Formen für Zementwarenfabriken -
Komplette Transportseilbahnen - Kabelbagger -
Greifer für sämtliche Bagger - Silobau - Sandwasch-
trommel - Leimbearbeitungsmaschinen (Kasten-
beschicker) - Reparaturen von Baumaschinen - Weitere
Artikel auf Anfrage

M. STROBEL-BUCHER • OLTEN

TELEPHON (062) 5 27 22

Privat 5 42 78



CONTINENTAL

SPEZIALFABRIK FÜR

Acetylenapparate

Autogen-Schweiß-, Schneid-, Löt-
und Wärmeapparate

Propan Löt- und Wärmebrenner
Stahlflaschen und Armaturen für
alle hochgespannten Gase

Autogen-Schneidmaschinen

REPARATUREN aller Systeme

CONTINENTAL Licht- und Apparatebau AG
DÜBENDORF (Zürich)

Telephon (051) 96 67 77

Schweizerische Isola-Werke Breitenbach

Halle II, Stand Nr. 461

Der neue Stand der Schweizerischen Isola-Werke Breitenbach zeigt aus dem Fabrikationsprogramm dieser Ausstellerin — die Isoliermaterialien und isolierte Drähte für jedes Gebiet der Elektrotechnik herstellt — wiederum eine so reichhaltige Auswahl, dass hier nur einige besondere Neuentwicklungen kurz erwähnt werden können. So beispielsweise:

Der Isolierlack 195 für die Imprägnierung von Wicklungen der Wärmeklasse F ($t_{\text{max.}} = 155^{\circ}\text{C}$). Dieser bedeutet ein wertvolles, auch preislich vorteilhaftes Erzeugnis, das hinsichtlich Wärmebeständigkeit zwischen den für die Klassen A und B ($t = 105$, bzw. 130°C) gebräuchlichen Oellacken und den für die Klasse H ($t_{\text{max.}} = 180^{\circ}\text{C}$) verwendbaren Silikonlacken liegt. Von den weiteren Lackprodukten dieser Ausstellerin seien noch hervorgehoben: Die lösungsmittelfreien Lacke 410 zum Imprägnieren und besonders zum Ausgießen von Spulenkörpern, Wicklungsteilen usw., und ferner die interessante Entwicklung, die durch Formteile für den Apparatebau (Schaltkammern, Stützisolatoren usw.) aus Polyester und Athoxylinharzen repräsentiert wird.

Auf dem Gebiet der geschichteten Kunststoffe liegen für den Apparatebau und besonders für die Fernmeldetechnik sowohl Hartpapierplatten der Klasse IV, mit dem geforderten hohen Isolationswiderstand nach Lagerung in Feuchtigkeit, wie auch Dellit PA vor, dessen dielektrische Eigenschaften diejenigen jeder andern Hartpapierqualität weit überragen.

Von den ausgestellten Glimmererzeugnissen verdienen vor allem die aus der endlosen Samicafolie hergestellten Materialien hervorgehoben zu werden. Wir sehen da: Heizsamicanit INOR mit völlig anorganischem Bindemittel, das jede Kondensatbildung ausschliesst; Kollektorsamicanit «S», das sich selbst im strengen Traktionsbetrieb bestens bewährt; Samicabänder in den verschiedensten Kombinationen und für alle Wärmeklassen; Samicafolium 472 mit thermohärtendem Bindemittel, das nach Wärmebehandlung feste und zähelastische Wicklungen ergibt, die in der Wärme nicht aufblättern.

Aus der grossen Zahl der vorliegenden isolierten Drähte erwecken die wasserfesten Wicklungsdrähte und Anschlusskabel für unter Wasser laufende Motoren bei den Fachleuten starkes Interesse. Und unter den in reichlicher Auswahl vorhandenen PVC-Leitern, ist die wärmebeständige Type Tw speziell zu erwähnen. — Der mit einem mehrfarbig-spiralförmig um den Draht verlaufenden einschichtigen PVC-Mantel gespritzte Soflex-Montierungsdraht M 49 — der auf Maschinen eigener, patentierter Konstruktion fabriziert wird und sich in der Schweiz und im Ausland bereits grosser Wertschätzung erfreut — ist wegen der Mannigfaltigkeit seiner Farbenkombinationen natürlich ein besonders repräsentatives Ausstellungsobjekt. — Eine namentlich für den Kleinapparatebau bedeutsame Neuerung ist der Thermofix genannte Lackdraht, dessen äusserster Lackfilm unter Wärmeeinwirkung so erweicht, dass er sich mit den benachbarten Drähten verklebt. Aus Thermofix-Lackdraht regelmässig gewickelte Spulen verfestigen sich unter Wärmeeinwirkung derart, dass sie ohne Imprägnierung kompakt bleiben.

Die keramischen Werkstoffe sind neuerdings wiederum durch einige Spezialmassen erweitert worden, so mit Iso-stea P, das sich durch eine bisher kaum erreichte mechanische Festigkeit auszeichnet, sowie durch Alphastea, dessen thermischer Ausdehnungskoeffizient in gewissen Grenzen demjenigen anderer Werkstoffe angepasst werden kann.

Das Aussergewöhnliche am diesjährigen Stand der Schweizerischen Isola-Werke ist die Zusammenstellung der Erzeugnisse nach den für die elektrischen Maschinen geltenden verschiedenen Wärmeklassen, wodurch den interessierten Technikern und Konstrukteuren die Verwendung der mannigfachen Isoliermaterialien in höchst instruktiver Weise veranschaulicht wird.

Schweizerische Ziegelindustrie

Halle VIII, Stand Nr. 2934

Der diesjährige Stand steht unter dem folgenden Motto: «Wie baue ich mein Eigenheim?» Ein kleines, in natürlicher Grösse aufgebautes und im Schnitt aufgerissenes Häuschen gibt allen Interessenten einen guten Einblick in die Konstruktion eines Eigenheims. Photomontagen ausgeführter Eigenheime vermitteln einen wertvollen Ueberblick über die zahlreichen Möglichkeiten, die mit dem Backsteinhaus erfüllt werden können. Unterstrichen wird diese Aktion durch das Auflegen einer illustrierten Broschüre, die unter demselben Titel erscheint. Diese wird an Interessenten gratis versandt und gibt erschöpfend Auskunft über die Fragen «Wo bauen? Was bauen? Wie bauen?», die sich beim Verwirklichen des ersehnten Wunsches, ein eigenes Haus zu bauen, stellen.

Schweizerische Industrie-Gesellschaft**Neuhausen am Rheinfl****Abteilung Elektrofahrzeuge**

Halle IX, Stand Nr. 3371

Eine grosse Auswahl der vielseitigen Industriefahrzeuge und Transportmittel wird praktisch demonstriert. Dabei kommt vor allem das Zusammenspiel zwischen Behältern, Pallets, Arbeitsplatzgestaltung, Lagergestelle und die Verwendung der vielseitig verwendbaren Zusatzgeräte zum Ausdruck.

Seit der letztjährigen Messe wurde nicht nur die Typenreihe der bekannten elektrisch betriebenen «SIG-Lifter» erweitert und geometrisch abgestuft, sondern es kam eine neue Reihe von solchen Geräten mit gleicher Tragfähigkeitsabstufung mit Benzin- und Dieselmotorenantrieb hinzu. Die automatisch auf besten Wirkungsgrad regulierte Drehmomentübertragung erfolgt dabei hydrostatisch auf einen Oelmotor, der auf das Differential der Triebachse wirkt. Damit fällt die im Automobilbau übliche Kupplung mit Schaltgetriebe weg, was die Bedienung ganz wesentlich vereinfacht, ist doch nur noch ein Pedal für die Fahrriehtung und eines für die Beschleunigung zu betätigen. Ein Abgasreiniger sorgt dafür, dass diese Fahrzeuge auch in geschlossenen Räumen eingesetzt werden können.

Neben der Fahrzeugentwicklung machte auch die Entwicklung neuer Behälter, Pallets, Palletzusatzgeräte und Lagergestelle grosse Fortschritte. Erstmals wird eine optimale Ausnützung des in einer Werkstatt vorhandenen Raumes mittels modernster Transportmittel gezeigt.

Meynadier & Cie. AG., Zürich

Halle VIII, Stand Nr. 2988

Die Firma Meynadier & Cie. AG., gibt an ihrem modern gestalteten Stand an Hand von Modellen, Lichtbildern und eindrucksvollen Aufnahmen einen weiteren Einblick in das Schaffensgebiet und die Leistungsfähigkeit ihrer Fabrikation. Neben den seit Jahrzehnten bewährten Bedachungs- und Isolationsmaterialien bringt das fortschrittliche Unternehmen einige neue Pappen und die damit verbundenen neuartigen Bedachungssysteme.

Als anerkannte Spezialistin für Isolations- und Dichtungsfragen bei Flachbedachungen, Grundwasser-Isolierungen, Fugen-Dichtungen usw. ist die Firma in der Lage, für alte und neue Produkte die besten wirtschaftlichsten Verwendungsarten vorzuschlagen.

Mit den BARRA-Zementzusatzmitteln wurden im Laufe eines Jahres weitere Fortschritte erzielt, und es werden wiederum verschiedene und auch schwierige Anwendungsgebiete der einzelnen BARRA-Typen gezeigt. Bei Ingenieuren dürfte der nach neuesten Erkenntnissen aufgebaute Air-Entrainer BARRA 55-Vinsol sicher grosse Beachtung finden.

Spälti Söhne & Co., Zürich und Vevey

Halle III, Stand Nr. 787

Unter der beschränkten Auswahl von Erzeugnissen der Firma, die an der MUBA ausgestellt werden, dürfte ein elektrischer Schaltschrank das Interesse der Baufachleute finden, der eine zentralisierte Anschluss-Mess- und Stromverteilstelle für Bauplätze bildet. Einige Vorteile dieser neuen Kombination sind: die Arbeit des Elektrikers für Bauplatzprovisionen sinkt auf ein Minimum; sie beschränkt sich auf das Erstellen des Hauptanschlusses und das Anschliessen der Zuleitungen zu den einzelnen Stromverbrauchern. Dank der vorschriftsgemässen Montage sämtlicher Apparate in einem Schrank wird die Unfallgefahr auf den Baustellen stark herabgesetzt. Das elektrische Installationsmaterial wird geschonert, weil es immer fest im Kasten montiert bleibt, im Gegensatz zur bisherigen häufigen Montage und Demontage. Wobei die häufige Demontage, die nicht immer mit der wünschenswerten Sorgfalt durchgeführt wird, dem Installationsmaterial stark zusetzt.

L. u. E. K pfer, Maschinenfabrik, Steffisburg

Halle 8a, Stand Nr. 3117

Der ansprechend ausgef hrte Stand gibt einen kleinen Aufschluss  ber das Fabrikationsprogramm und die Artikel, in denen diese Firma seit vielen Jahren spezialisiert ist. Es sind dies vor allem Transportanlagen und zwar: Seilbahnen f r Materialtransporte, f r Bauzwecke, Forst- und Landwirtschaft. Personen-Seilbahnen in allen Ausf hrungsarten, Seilwinden f r Hand- und Kraftbetrieb f r Zugleistungen von 100 bis 6000 kg, station re und transportable Anlagen, Motorschlittenwinden und Motorfahrwinden.

Rollwagen-Transportanlagen, automatisch arbeitend, f r Ziegeleien und Kieswerke usw., Hebezeuge aller Art. Hubkrananlagen f r Bau- und Forstzwecke. Ziegelf rderanlagen, kombiniert mit Ziegel- und Eternittrennmaschinen f r Dachdecker.



Lonza Chemische Fabriken und Elektrizit tswerke AG., Basel
Mustermesse-Stand Nr. 2956, Halle VIII

ALIMIL

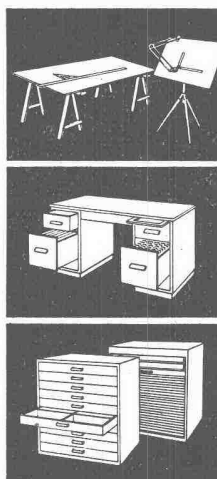
Die patent. ALIMIL-Rillent fer und ALIMIL-Decken werden von f hrenden Architekten f r  ffentliche und private Bauten gew hlt.

Erste Referenzen - Verschiedene Profile - Vide Prospekt

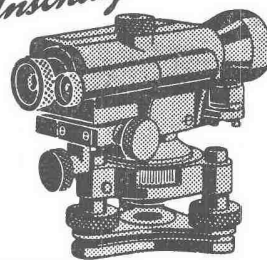
Fabrikation und Anschlag durch
A. J. Eggstein S hne & Cie. Luzern

ALIMIL-WERK + LUZERN

Tribtschenstrasse 57 - Tel. (041) 2 06 04



*Beste Qualit t
Unschlagbar im Preis!*

**GRAB & WILDI AG**
Z RICH und URDORF

Fabrik kaufm. und technischer
B rom bel, Messger te

Den pr fenden Augen des Technikers

wird am besten ein Inserat gerecht, das klar im Aufbau und sachlich in der Sprache ist. Wir verhelfen Ihnen gerne zu solchen  berzeugenden Anzeigen.

MOSSE-ANNONCEN AG., Z RICH 23



GEDI-Hebezeuge
Beste Qualität zu günstigem Preis
Uraniastrasse 31/35 Tel. (051) 23 17 50
Robert Aebi & Cie AG Zürich



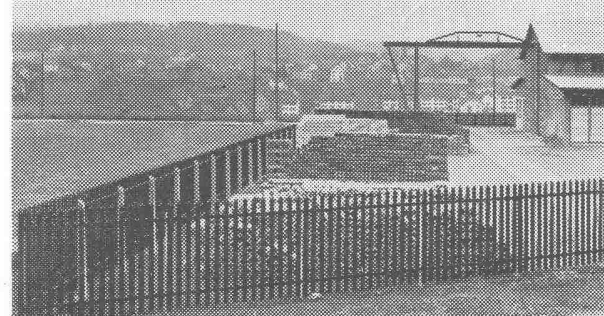
WEIG
Gitter-Roste

**Lichtschachtgitter
Schuhkratzroste
Abdeckungen
Podeste
Treppen
Aufwaschplätze**

Führend im Preis
Verlangen Sie unverbindliche Offerte

hWerhonig
Spezialgitterfabrikation
Postfach Zürich 48
Telefon (051) 52 66 44

Industriezäune



MÜLLER & CO. LÖHNINGEN Telephone (053) 6 91 17
Spezialofferten für Industrien Vertreterbesuch Referenzlisten
Besuchen Sie uns an der MUBA, Stand Nr. 3198, Halle 8a
im Freien

PATENTE
MODELLE, MUSTER, MARKEN
etc.
in allen Ländern

NAEGELI & Co., BERN
Patentanwälte, Bundesgasse 16

Brun & Cie. AG., Maschinenfabrik, Nebikon

Halle VIII, Stand Nr. 3048

Die Betonmischer sind vertreten durch die Modelle 100 Liter und 200 Liter. Der letztere weist einen nach neuesten Gesichtspunkten konstruierten Materialaufzug auf, der es nunmehr ermöglicht, auch die klebrigste Masse schnell und sauber zu entleeren, so dass das zeitraubende Ausklopfen wegfällt.

Der Kleinbaukran Brun, Type B-15 ist und bleibt der unentbehrliche Helfer auf jedem Bauplatz. Seine gute Qualität erlaubt ihm, sich auch auf den verschiedenen Weltmärkten zu behaupten. Die ausgestellte Maschine gehört der Serie an, durch die das 1000ste Exemplar das Werk verliess.

In der Gruppe der Kompressoren hat das Modell BC 160-E eine neue Durchbildung erfahren. Das auf zwei Pneumadern montierte Chassis ist gleichzeitig als Pressluftbehälter ausgebildet, die Aussenmasse der Maschine konnten im Vergleich zur älteren 4-Rad-Ausführung fast auf die Hälfte reduziert werden. Dieser elegante und kompakte Kompressor wird bestimmt die Sympathie der Baumeister gewinnen.

Zum erstenmal seit mehreren Jahren wird eine Doppel-trommel-Kabelbagger-Winde gezeigt. Es handelt sich hiebei um eine Aufzugwinde, die in grossen Sand- und Kiesaufbereitungsanlagen Verwendung findet. Anlagen dieser Art wurden wiederholt nach Frankreich, nach Deutschland, Oesterreich und nach verschiedenen Balkanländern exportiert.

Die Hebezeugfabrikation jeder Art erlebte einen weiteren Aufschwung. Am Stand wird eine kleine Auswahl von Hebezeugen und Laufkatzen mit Hand- oder elektrischer Betätigung ausgestellt, wie sie einzeln oder in Krananlagen eingebaut in allen Ländern des Erdballs in Betrieb sind.

Die Firma Brun richtete seit Jahren ihr spezielles Augenmerk auf eine wirksame Brandbekämpfung. So sehen wir denn auch neben einer fahrbaren Motorspritze, dessen Aggregat mit einem Jeep-Motor fest zusammengebaut ist, eine tragbare Pumpe, Type C-3 auf Rohrchassis montiert. Diese Pumpe ist aus Bronze hergestellt und direkt gekuppelt mit einem Zürcher Motor. Es handelt sich hierbei um das Modell, das die Zustimmung der KTA erwarb und nun zur Ausrüstung der Luftschutztruppen und PTT-Feuerwehren gehört. Die dritte Anlage ist ebenfalls auf einem Tragschlitten montiert und besteht aus einer Pumpe in Aluminium mit direkt gekuppeltem Porsche-Motor luftgekühlt. Das Gewicht der gesamten Anlage konnte dadurch um ca. 80 kg reduziert werden. Das neue Mehrzweck-Strahlrohr erlaubt dem Strahlrohrführer in jeder noch so gefährlichen Situation erfolgreich einzugreifen und beschützt gleichzeitig auch den Mann.

Vor der Halle VIII, gleichsam als Wahrzeichen der Bau-messe, erhebt sich majestätisch ein Mittelturmdrehkran Brun, sein 18 m langer Ausleger reckt sich elegant in die Höhe und verleiht dem Ganzen einen bestechenden Anblick.

Ing. W. Oertli AG., automatische Feuerungen, Zürich

Halle VIII, Stand Nr. 2970

Das umfangreiche Fabrikationsprogramm erstreckt sich vom kleinen Brenner, dem Oertli-Quiet May-Kleinautomaten für Leistungen von 12 000 kcal/h an bis zu den grösseren, bestbekannten Oertli-Quiet May-Brennern für Hausbrand, während auch für grösste Industrie-Feuerungen wiederum die verschiedenen bekannten Typen der Oertli-Industriebrenner gezeigt werden, die Anwendung für höchste Leistungen bis 4 Mio kcal/h finden. Besonders dürfte der im Betrieb gezeigte Schweröl-Brenner für Heizöl III interessieren, der sich durch seine sinnvolle Anordnung auszeichnet und mit einem Spezial-Oeldruckvorwärmer ausgestattet ist; das Öl wird im kalten oder nur leicht temperierten Zustande angesogen und nur das effektiv durch die Düse zerstäubte Öl vorgewärmt. Die Firma hat auch auf dem Gebiete der Schwerölfeuerungen Pionierarbeit geleistet und verfügt über einen sehr grossen Nachweis von erstellten Schweröl- wie auch Abfallöl-Anlagen.

Kamin-Werk Allschwil

Halle VIII, Stand Nr. 2930

Die bewährten Fabrikate dieser Firma, wie die «Isolit-kamine» und die Ventilationskamine sind am Stand zu sehen. Welcher Baufachmann hätte nicht schon Schwierigkeiten in Kaminbau- und Kaminbetriebsfragen gehabt? Sich darüber auszusprechen, bietet sich ihm hier die glänzende Gelegenheit. Fachkundiges Personal wird ihm gerne jede gewünschte Auskunft geben, verfügt doch das Kamin-Werk Allschwil über 40jährige Erfahrung.

Willy Habegger, Maschinenfabrik, Thun

Halle VIIIb im Freien, Stand Nr. 2840

Wiederum bringt diese Firma eine Neuheit, nämlich den **Habegger Seilzugapparat «Tirfor-Léger»**. Dieser Apparat ist äusserst leicht gebaut. Bei einem Gewicht von nur rd. 8 kg und einer maximalen Zugkraft von 1000 kg darf er heute als der leichteste Hebezug der Welt bezeichnet werden. Er ist überall dort zu empfehlen, wo er durch den Mann, z. B. im Rucksack, mitgenommen werden muss, um z. B. Reparaturarbeiten auszuführen oder Mastenteile zu montieren. Das seit einigen Jahren fabrizierte Standard-Modell (Tirfor-Super) erfreut sich Jahr für Jahr immer grösserer Beliebtheit. Es leistet mehr, als man von dem handlichen, nur 18 kg schweren Gerät erwarten kann. Seine besonderen Vorzüge gegenüber dem Kettenzug sind die unbegrenzte Zuglänge und die Möglichkeit, die Zugkraft schräg, horizontal und vertikal wirken zu lassen. Tausende von Apparaten sind in der Schweiz, den europäischen Ländern und in Uebersee als praktischer Helfer im Betrieb. Seine Anwendungsgebiete sind mannigfaltig, so z. B. im Hoch- und Tiefbau, Strassenarbeiten, Verbauungen, in Fabrikbetrieben, Stahl- und Metallbau usw. Aber auch in der Forstwirtschaft hat er seinen Eingang gefunden.

Eine weitere Neuheit ist das **Kugelgelenkkopf-Beschläge für Dreibein**, das Bauunternehmungen grosse Dienste leistet. Es kann in Verbindung mit Stahl- oder Leichtmetallröhren, wie auch mit den üblichen Rundhölzern verwendet werden. Der grosse Vorteil dieses Beschläges liegt in der absoluten Sicherheit und der genauen Druckverteilung auf die einzelnen Stützen.

Union-Kassenfabrik AG., Zürich

Halle XI, Stand Nr. 4287

Die Firma stellt eine Auswahl von Kassenschränken mit Flügel- und Einschwenktüren, Kassen zum Einmauern, zum Befestigen an der Wand und zum Einbau in Holzmöbel usw. aus. Im weiteren sieht man ein Stahlpult kombiniert mit Kassenschrank, sowie Registraturschränke in verschiedenen Typen. Ferner zeigt die Ausstellerin zwei Schränke für die Werkzeug-Aufbewahrung; es sind dies Musterbeispiele von Platzausnutzung und Ordnung im Werkzeuglager. Eine kleine komplette Schalteranlage mit Glasaufbau, Schalterkasse und

Schaltermöbeln zeigt viele interessante konstruktive Einzelheiten und eine sehr saubere Arbeit.

Spring & Söhne Zürich 48, Vulkan-Schalungssteine

Halle VIII, Stand Nr. 3022

Die «Vulkanbaustoffe» haben sich mit überraschender Schnelligkeit auf dem Baumarkt mit vollem Erfolg eingeführt. Kein Wunder, denn die Vorteile die sie in technischer, konstruktiver und ökonomischer Hinsicht bieten, sind gegenüber dem bisherigen Verfahren derart in die Augen springend, dass es eigentlich keiner besonderen Anpreisung bedürfte. — Für diejenigen, welche noch nicht mit Vulkanelementen gebaut haben, sei kurz erwähnt, dass es sich hier um Hohlkörper handelt, die mit grosser Präzision verarbeitet sind und den idealen Ersatz für die bis heute übliche Methode der Holzschalung leisten. Die Vulkanbauelemente, die in den Grössen von 15 bis 50 cm (5 zu 5 cm) Breite ab Lager sofort lieferbar sind, werden trocken verlegt und ausbetoniert. Neben den Normalsteinen gibt es auch Eck- sowie Tür- und Fensteranschlagsteine, die ohne Preiszuschlag mitgeliefert werden. Ausser für die Fundamentierung von Gebäuden aller Art, lassen sich die Vulkanschalungssteine auch zur Errichtung von Garagenbauten, Lagerhäusern und Gartenmauern, Wasserbassins, Klärgruben, Silos, Luftschuttkeller (amtl. bewilligt) usw. mit Vorteil verwenden.

Hess & Cie., Drahtzieherei, Metallwaren- und Nagelfabrik, Pilgersteg, Rüti ZH

Halle V, Stand Nr. 1352

Von allgemeinem Interesse sind die im vergangenen Jahre zusammen mit der EMPA für die Erfordernisse des privaten Luftschutzes entwickelten neuen Beschläge für Luftschutztüren und Ausstiegdeckel. Es ist gut, wenn man auch über solche Dinge genau Bescheid weiss. Es handelt sich um Beschläge, die heute von fast allen kantonalen Behörden bevorzugt werden. Ausser den mehr oder weniger bekannten HES-CO-Ventilationsklappen werden die für die gut funktionierenden Luftkonditionierungs-Anlagen bedeutsamen Diffusionsgitter, die mit verstellbaren waagrechten und senkrechten Lamellen versehen sind, gezeigt. Diese Diffusionsgitter sind praktisch in beliebigen Längen erhältlich. Gezeigt wird ferner das immer bedeutsamer werdende Rippenstreckmetall, mit dem sich viel Zeit und Geld sparen lässt.

**Schützt euer Holz in jedem Fall
mit ARBEZOL gegen Wurmbefall!**



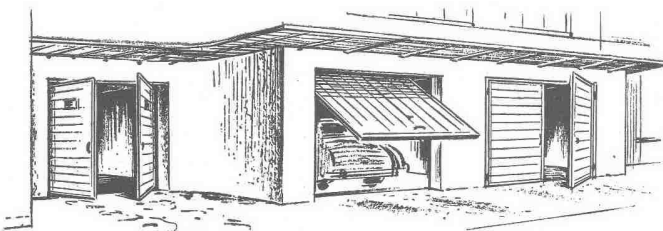
Das Qualitätszeichen des
wirksamen Holzschutzmittels

A. BENZ & CIE Holzkonservierung Zürich 2/38 Renggerstrasse 56 Telephon (051) 45 15 18

Unterlagsböden

Ing. A. Tobler, Zürich
Fugenlose Bodenbeläge

Kunstholzbeläge

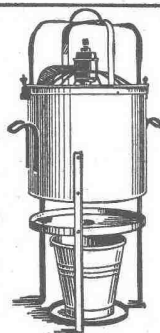


**Kipptore
Flügel- und Schwenktore
Rolladen
Jalousieladen
Sonnenstoren**

E. TRABER & CO.

GOLDACH SG

Tel. (071) 4 28 12



Exsiccator
für Neubau-
Austrocknung

Bau-Austrocknung

In Neubau, Umbau,
Lager, Wohnraum.

Luft zu feucht?

Schnelles Trocknen
mit den bewährten

Exsiccatoren
oder
Oasis-

Luftentfeuchtern



Oasis-Entfeuchter
für bewohnte Räume

H. Krüger - Ing.-Bureau - St. Gallen

Berneckstrasse 44

Kein Grossfeuer

bei rechtzeitiger
Feuermeldung
und Feuerbekämpfung

Feuermeldeanlagen
Kohlensäure-Löschanlagen
Luftschaum-Löschanlagen
Wassersprinkler-Anlagen

FEGA-WERK

ZÜRICH Albisriederstr. 190 Tel (051) 52 00 77

Fachgerechte Übersetzungen

in alle Kultursprachen

BEINROTH & ECKSTEIN

vorm. H. R. Burckhardt

Technisch-wissenschaftliches Uebersetzungsbüro



Zürich 8 — Florastrasse 28 — Telephon (051) 32 71 42

Omegol

Farbiges Holzimprägnieröl in ver-
schiedenen Farbtönen schützt das Holz.

bacher

BACHER AG. REINACH - BASEL

Gebert & Cie., Rapperswil

Halle 8a, Stand Nr. 3143

Das Wahrzeichen in der Halle 8a ist der überdimensionierte, im vergrößerten Masstab ausgeführte, von allen Seiten gut sichtbare GEBERIT-PVC-Spülapparat der Firma Gebert & Cie. Diese im Bau von WC-Spülapparaten seit Jahrzehnten führende Firma zeigt u. a. eine interessante Auswahl ihrer Erzeugnisse aus Blei und aus PVC (Polyvinylchlorid) für die säureverarbeitende Industrie.

Anfangs der dreissiger Jahre, als thermoplastische Kunststoffe bekannt wurden, begann die Armaturenfabrik Gebert solche für die säureverarbeitende Industrie zu verarbeiten. Besonders Polyvinylchlorid (PVC) wurde an Stelle von Blei, Hartgummi, Vitreous, Nickel, Edelmetallen usw. im Armaturen-, Apparate- und Rohrleitungsbau erfolgreich eingesetzt.

Die von Gebert & Cie. für die Säure-Industrie verwendeten PVC-Erzeugnisse, wie sie in vorbildlicher Weise an der diesjährigen Mustermesse gezeigt werden, sind beständig gegen die meisten flüssigen und gasförmigen Agenzien. Sie verfügen auch über ausgezeichnete mechanische und dielektrische Eigenschaften. Das Material ist physiologisch einwandfrei, geruchlos und geschmackfrei, unentflammbar, unbegrenzt lagerfähig, tropen- und kältebeständig. Diese Eigenschaften eröffneten dem PVC grosse Möglichkeiten nicht nur in allen säureverarbeitenden Industrien, sondern auch in den Getränke- und Lebensmittelfabriken usw. als Konstruktions- und Apparateteile, Armaturen, Rohrleitungen, Absauge-Anlagen, Abdeckungen, Ablaufrinnen, Auskleidungen usw. Die Verarbeitungsmethoden des PVC sind ähnlich wie die der Metall-Bearbeitung.

Interessenten für die Verlegung von säurefesten PVC-Rohrleitungen und Armaturen steht der an der Muba vertretene technische Dienst der Firma Gebert & Cie. jederzeit gerne zur Verfügung.

Die ausgezeichneten Erfahrungen mit PVC in den säureverarbeitenden Industrien haben die Firma Gebert veranlasst, dieses Material auch im Spülapparatebau einzusetzen. Der Ende 1952 auf den Markt gebrachte GEBERIT-PVC-Apparat hat alle in ihn gesetzten hohen Erwartungen erfüllt. Der hochwertige GEBERIT-Spülapparat ist von praktisch unbegrenzter Lebensdauer und wurde anlässlich der Mustermesse 1953 vom Schweizer Werkbund mit dem Prädikat «Die gute Form 1953» ausgezeichnet. Der GEBERIT-PVC-Kasten wird je nach den konstruktiven Gegebenheiten für hochhängende Anlagen (Schulhäuser, Verwaltungen usw.) oder für niederhängende Installationen (Wohnungsbau) geliefert.

Ernst Scheer AG., Stahlbau und Maschinenfabrik

Halle VII, Stand Nr. 1728

Die Firma Ernst Scheer AG., Herisau, gegründet 1855, ist seit vielen Jahren in der gesamten schweizerischen Industrie als leistungsfähiges und zuverlässiges Unternehmen gut bekannt für die Lieferung von Stahlmöbeln und Geräten für Fabrikeinrichtungen. Stahlmöbel weisen unerreichte Vorzüge auf. Sie haben ein gutes Aussehen, sind feuerschützend und von längster Lebensdauer. Wo immer Warengestelle, Kleiderschränke oder Werkzeugausgaben sowie auch Transportgeräte und Fahrradständer benötigt werden, ist diese Firma in der Lage, jedem Wunsche mit neuzeitlichen Einrichtungen zu entsprechen. Alle Ausstellungsgegenstände präsentieren sich vorzüglich und wollen durch ihre unverkennbaren Vorzüge mithelfen, den Geschäftsablauf in Industrie und Gewerbe zu beschleunigen und damit Geld und Zeit zu sparen.

BAU - UNTERNEHMUNG

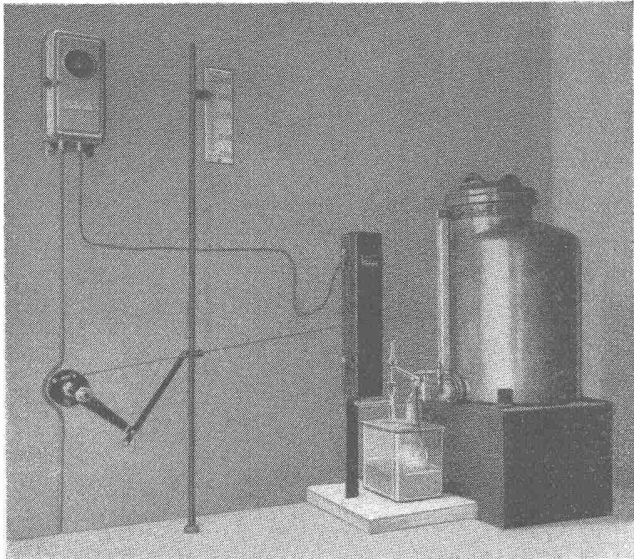


ZÜRICH UND SCHLIEREN

Fr. Hottinger, Ing., Techn. Bureau, Basel**Inhaber Rob. Buol**

Halle 2b/P, Stand 660

Die Firma baut seit Jahren Apparate, die sich speziell zur Entkeimung von Wasser mit flüssigem Natriumhypochlorit eignen; ferner solche für Neutralisation von Abwasser; im allgemeinen zum Abfüllen, Verteilen, Beimischen von Zusatz-Flüssigkeiten in exakt bestimmten Mengen in automatischem Betrieb. Diese Dossier-Apparate haben sich gut eingeführt und in über 200 kleinen und grossen Anlagen in der



Ausführungsbeispiel für Flüssigkeitsüberfall mit Schwimmer; Steuerung mit elektrischem Impulsregler

ganzen Schweiz, auch für militärische Zwecke, Verwendung gefunden. Die Apparate sind einfach für Montage, Betrieb und Kontrolle und brauchen wenig Platz für die Aufstellung. Sie arbeiten zuverlässig und genau in der Dosierung und absolut ungefährlich. Das Prinzip der Arbeitsweise besteht darin, dass die beizumengende Flüssigkeit mit einer kleinen Dosier-Pumpe aus einem Vorratsgefäss in genau einstellbaren Mengen gefördert wird, wobei die Steuerung elektrisch oder mechanisch, automatisch und proportional erfolgt. Die Apparate können in verschiedenen Ausführungen allen Verhältnissen angepasst werden.

P. Baumer, PEBE-Buchhaltungen, Frauenfeld

Halle XI, Stand Nr. 4303

Die Lohnbuchhaltungen dieser Firma, die in vielen Betrieben, vom grössten bis zum kleinsten, geführt werden, sind sehr gut bekannt. Einteilung und Druck der Formulare entsprechen genau den Bedürfnissen der Baubranche und sind raffiniert ausgedacht, so dass mit den PEBE-Formularen sehr rationell gearbeitet wird. Besonders Verhältnissen kann durch individuell hergestellte Formulare Rechnung getragen werden. Die Vorteile der maschinellen Führung der Lohn- und Finanzbuchhaltung sind durch den automatischen Buchungsapparat PEBE-Record jedem Betrieb, der eine Büroschreibmaschine verwendet, ohne grosse Kosten zugänglich geworden. Dieser Buchungsaufsatz passt auf die Korrespondenzmaschine Hermes-Ambassador, die vollwertige Korrespondenzmaschine bleibt. Er stellt das Konto automatisch auf die richtige Zeile ein, ist sehr einfach zu bedienen und deshalb entlastet er den Buchhalter wesentlich.

Rolladenfabrik A. Griesser AG.

Halle VIIIa, Stand Nr. 3171

In der hinteren Ecke des neu eingerichteten Raumes zeigt der Stand Griesser in natürlicher Grösse Raff- und Rollamellenstoren, Roll- und Jalousieläden; ferner das verkleinerte Modell eines Kipptors mit Fernsteuerung und die übrigen Fabrikate der Firma in Photomontagen und Handmustern. Die Decke des Standes besteht aus horizontal angeordneten Lamellenstoren, welche dekorativ wirken und einen angenehmen Belichtungseffekt ergeben.

Die Ideallösung im neuzeitlichen Badezimmer

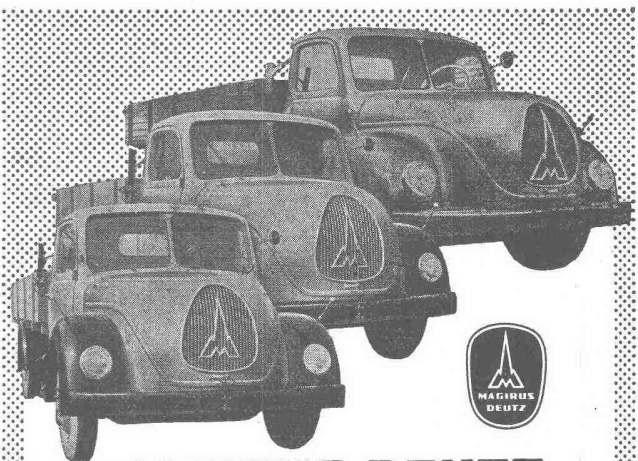
Platzbedarf weniger als 1 m² (80×80 cm). Ersetzt sämtliche erwähnten Artikel



Fuss-Wanne
Sitz-Wanne
Kinderwanne
Bidet

Mustermesse Basel, Halle 13, Stand 3152
Hospes Bern, Halle 2a, Stand 2083

POLIBAN wird in der ganzen Schweiz installiert
Generalvertreter für die Schweiz:
SADAS S. A., rue du Vieux Billard 7, Genève, Jean Locca, Adm.

**MAGIRUS-DEUTZ**

durch Luftkühlung überlegen!

Erst luftgekühlte Deutz-Dieselmotoren haben es ermöglicht, den regelmässigen Linienverkehr durch die Wüste Sahara auch im Sommer (bis 50° im Schatten) durchzuführen.

Hämmerli

Generalvertretung für die Schweiz
AG. Lenzburg - Tel. (064) 8 18 16

STS

Schweiz. Technische Stellenvermittlung
Service Technique Suisse de placement
Servizio Tecnico Svizzero di collocamento
Swiss Technical Service of employment

Zürich, Lutherstr. 14, Tel. 23 54 26. Telegr. STSINGENIEUR ZÜRICH.
 Für Stellessuchende Einschreibgebühr 3 Fr. für 3 Monate. Bewerber
 wollen Anmeldebogen verlangen. — *Auskunft* über offene Stellen und
 Weiterleitung von Offerten erfolgt *nur gegenüber Eingeschriebenen*.

INDUSTRIE - ABTEILUNG :

- 231 **Maschinentechniker** mit Praxis in Blechkonstruktionen für Projekt- und Werkstattzeichnungen über Chromstahlartikel. Baldmöglichst. Zürich.
- 235 **Elektro- oder Maschinentechniker**, mit Praxis in Klein-Präzisionsmechanik oder in Schwachstromtechnik. Baldmöglichst. Westschweiz.
- 237 **Konstrukteur** mit technischer Bildung und Praxis im Werkzeugmaschinenbau, als Werkzeugmaschinenkonstrukteur. Englisch. Milwaukee (USA).
- 239 **Fachmann** der Galvanotechnik, mit Praxis und Kenntnissen über Nickelbäder, Cadmiumbäder, Silberbäder, Kupferbäder, Entfettungsbäder usw. für Kundenberatung und Service der verschiedenen Bäder, sowie Fabrikationsüberwachung von Produkten der Galvanotechnik. Deutsch, Französisch, Englisch. Nordwestschweiz.
- 241 **Mechaniker** (abgeschlossene Lehre) mit Praxis in Reparaturen, im Service und im Zusammenbau von Nähmaschinen oder Stückmaschinen. Englisch. 25—28 Jahre, ledig. Johannesburg (Südafrika).
- 567 **Färbereifachmann** (Ingenieur oder Techniker) mit Praxis im Färben und Appretieren von Kunstseide (Viscose) für technisch-organisatorische Arbeiten und Beratungen. Skandinavien.
- 581 **Konstrukteur** mit Praxis im Vorrichtungsbau für Klein- und Präzisionsmechanik. Französisch. Westschweiz.
- 649 **Dipl. Maschineningenieur** für Heizung und Luftkonditionierung. Französisch. Paris.

BAU - ABTEILUNG :

- 90 **Hochbautechniker** (Technikum) mit Praxis, für die Bearbeitung diverser Bauaufgaben. Zentralschweiz.
- 724 **Architekt oder Hochbautechniker** mit Praxis, für den Verkehr mit der Bauherrschaft. Westschweiz.
- 726 **Hochbautechniker** mit Praxis, Planbearbeiter für Büro. Baldmöglichst. Bodensee.
- 732 **Hochbautechniker** mit Praxis, Planbearbeiter für Büro. Baldmöglichst. Nordostschweiz.
- 736 **Hochbautechniker** mit Praxis, Planbearbeiter für Herstellung von Werk- und Detailplänen. Baldmöglichst. Nordwestschweiz.
- 744 **Bauführer** mit Praxis, für Kostenvoranschläge, Durchführung von Submissionen und Bauabrechnungen, sowie für Bauleitung. Baldmöglichst. Zürich.
- 748 **Hochbautechniker**, Planbearbeiter für Architekturbüro. Baldmöglichst. Kt. Bern.
- 750 **Hochbautechniker** (abgeschlossene Studien) mit Praxis, für Entwurf und Detailpläne. Baldmöglichst. Zürich.
- 752 **Dipl. Bauingenieur** (Statiker) mit Praxis, für Eisenbetonhoch- und Tiefbau. 30—40 Jahre. Ostschweiz.
- 754 **Hochbautechniker** mit Praxis, einer als Planbearbeiter für Werk- und Detailpläne und Kostenvoranschläge und einer für Kostenvoranschläge, örtliche Bauleitung, Ausmass und Abrechnung. Juni Juli 1954. Zürich.
- 756 **Hochbautechniker** mit Praxis, Planbearbeiter für Architekturbüro. Baldmöglichst. Nordostschweiz.
- 1196 **Hochbautechniker** mit Praxis, Planbearbeiter für Büro und Bauplatz. Baldmöglichst. Kt. Aargau.
- 1250 **Architekt oder Hochbautechniker**, evtl. stud. arch., für Projekte und Mithilfe bei Wettbewerben. Baldmöglichst. Ferner: **Hochbautechniker** mit Praxis, Planbearbeiter für Büro und Bauplatz. Ostschweiz.
- 1392 **Hochbauführer**. Französisch. (Autofahrer erwünscht.) Baldmöglichst. Nordwestschweiz.
- 1522 **Hochbautechniker**, Planbearbeiter für Werk- und Detailpläne. Französisch. Baldigst. Westschweiz.

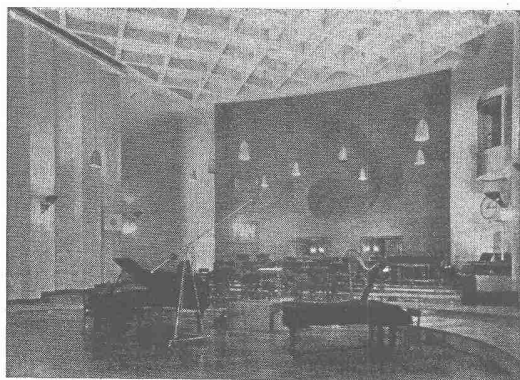


Photo Schucht

Grosses Studio Radio Zürich O. Dürr, Architekt, Zürich

BERNHARD HITZ + USTER

Fugenlose SPRAY „LIMPET“ ASBEST-
 Akustik- und Schallschluckbeläge
 Feuerschutzbeläge
 Kondensations-Verhütungsbeläge

SPRAY „LIMPET“ ASBEST-Akustikbeläge in den
 Betonkassetten der Decke, auf rohen Beton aufgespritzt.

Wir suchen für Projektierung und Bauüberwachung von Industrieanlagen sowie zur Bearbeitung von betriebstechnischen Problemen

diplomierten Bauingenieur

mit Bureau- und Bauplatzpraxis. Gute Kenntnisse der Statik, Organisationstalent und Sinn für Maschinen sind erforderlich. In Betracht kommt nur Schweizer Bürger, der die deutsche und französische Sprache beherrscht; ferner soll er gewandt sein im Umgang mit Menschen und Verständnis für soziale Belange haben.

Wir bieten sehr interessante, vielseitige, gut honorierte, entwicklungsfähige Dauerstelle mit Pensionsberechtigung.

Offerten mit handgeschriebenem Lebenslauf, Zeugniskopien, Photo und Angabe von Referenzen sind einzureichen an

Gips-Union AG., Zürich.

Stellen-Ausschreibung

Es werden folgende Stellen auf dem Kantonalen Bauamt Zug zur freien Bewerbung ausgeschrieben:

Adjunkt des Kantonsingenieurs

Anforderungen: Diplom ETH als Bauingenieur, Erfahrung im Projektieren und Bau von Strassen sowie im Wasserbau; erwünscht ist Erfahrung im allgemeinen Tiefbau und Verwaltungspraxis; Alter nicht über 40 Jahre.

Tiefbautechniker

Anforderungen: Technikerdiplom; Erfahrung im Projektieren und Bau von Strassen erwünscht; Befähigung zur Erledigung konstruktiver Arbeiten und Verwaltungspraxis. Alter nicht über 40 Jahre.
Besoldungen: Nach Uebereinkunft im Rahmen des Besoldungsgesetzes. Der Beitritt zur Pensionskasse ist obligatorisch.

Stellenantritt: baldmöglichst.

Anmeldungen: handschriftlich mit Lebenslauf, Bildungsgang, Angabe der bisherigen Tätigkeit und der Eintrittsmöglichkeit, Beilage von Zeugnisschriften und Photo bis zum 1. Juni 1954 an die Kantonale Baudirektion Zug.

Zug, den 28. April 1954.

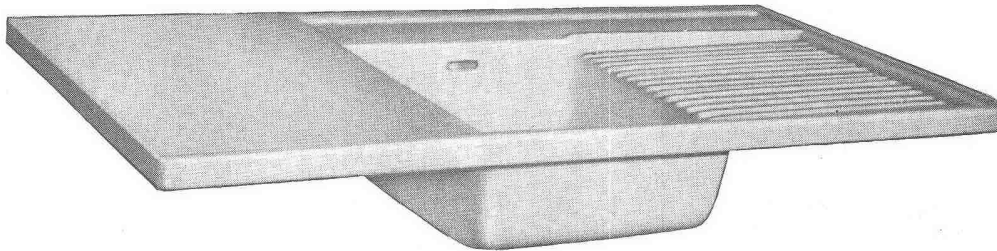
Die Baudirektion des Kantons Zug

AG. für Keramische Industrie, Laufen

Halle 20, Stand Nr. 6635 und Halle 8, Stand Nr. 2929

Im Stand in der Halle 8 findet man die farbigen Lavabos, die Steingut-Wandplatten, die Steinzeug-Bodenplatten und das immer mehr verlangte Stifftmosaik.

Dieser Spültisch, der in zwei Varianten mit 20 cm und 40 cm Abstellfläche und in den Grössen 110 cm und 130 cm hergestellt wird, kann an der MUBA in der Halle 20 besichtigt werden. Wir zweifeln nicht daran, dass auch dieses Modell sehr regem Interesse begegnen wird; vereinigt es doch die



Nr. 14/OA 40 «Linth» Schüttstein mit Abtropfteil und Abstellfläche

Im Bestreben, die keramischen Schüttsteine immer praktischer und schöner zu gestalten, hat die Ausstellerin ein neues Linth-Modell Nr. 14/OA in die Fabrikation aufgenommen.

grossen Vorteile der keramischen Spültische: Vorteilhafter Preis, leichte Reinigung, keine Nebengeräusche und formvollendete Ausführung.

Wettbewerbs-Ausschreibung

Der Gemeinderat der Stadt Biel eröffnet unter den Architekten, die in der Gemeinde Biel seit 1. Januar 1953 niedergelassen sind, einen

ALLGEMEINEN PROJEKTWETTBEWERB

zur Erlangung von Entwürfen für ein neues Sekundarschulhaus des Schulkreises Bözingen-Mett auf dem ehemaligen Bühlergut in Biel.

Die Wettbewerbsunterlagen liegen ab 10. Mai 1954 beim Städt. Hochbauamt zur Einsicht auf. Sie können gegen Bezahlung einer Depotgebühr von Fr. 50.— bezogen werden bei der Städtischen Baudirektion, Zentralplatz 49, Biel. Gegen Posteingahlungen auf Konto IVa 1, Stadtkasse Biel, mit dem Vermerk «Wettbewerb Sekundarschulhaus Bözingen-Mett» werden die Wettbewerbsunterlagen mit der Post zugestellt. Gegen Bezahlung von Fr. 1.— kann das Wettbewerbsprogramm allein bezogen werden.

Einlieferung der Projekte: 15. September 1954.

Biel, den 30. April 1954.

Im Auftrag des Gemeinderates:

Der städtische Baudirektor: H. Rauber.



Bedeutender schweizerischer Immobilien-Anlagefonds in Zürich sucht jüngern

dipl. Architekten

als technischen Mitarbeiter für die Ueberwachung von Bauarbeiten, für Studium, Beurteilung und Projektierung grösserer Bauvorhaben und für die Betreuung des vorhandenen Immobilienbesitzes.



Gut ausgewiesene Interessenten mit praktischer Erfahrung und französischen Sprachkenntnissen, die sich für eine Dauerstelle mit Pensionsberechtigung interessieren, sind gebeten, handschriftliche Offerten unter Beilage der Arbeitsausweise und einer Photo sowie mit Angabe von Referenzen unter Chiffre ZG 5979 an Mosse-Annoncen AG., Zürich 23, zu senden.

**Stellenausschreibung**

Beim Gaswerk und der Wasserversorgung der Stadt Bern ist die neu geschaffene Stelle eines

ZEICHNERS

für den Leitungskataster zu besetzen.

Erfordernisse: Abgeschlossene Lehre als Zeichner und mehrjährige Ausübung dieses Berufes, Befähigung zur Ausführung einfacher Terrinaufnahmen. Erfüllung der Voraussetzungen für die Aufnahme in die Städt. Kranken- und Pensionskasse. Wohnsitz in der Gemeinde Bern.

Bevorzugt werden Vermessungszeichner im Alter von ca. 25 bis 30 Jahren.

Besoldung nach Klasse 11 der Städt. Personal- und Besoldungsordnung, zuzüglich Teuerungszulagen von zurzeit 13½ % sowie Familien- und Kinderzulagen.

Handschriftliche Anmeldungen mit Lebenslauf, Zeugniskopien und Referenzen sind bis zum 15. Mai 1954 einzureichen.

Direktion
Gaswerk und Wasserversorgung
der Stadt Bern.

Eidgenössische Verwaltung sucht**TECHNIKER**

Erfordernisse: Offizier, wenn möglich mit Ausbildung im ABC-Dienst. Abgeschlossene Berufsbildung als Heizungs- oder Lüftungstechniker, evtl. dipl. Maschinentechniker. Befähigung zur Behandlung von Verwaltungsgeschäften. Kenntnis zweier Amtssprachen.

Offerten mit Lebenslauf und Zeugnissen sind zu richten unter Chiffre OFA 3176 B an Orell Füssli-Annoncen AG., Bern.

Walter Franke, Aarburg Halle 13, Stand Nr. 4635

In die neu erstellte Halle 13 verlegt und vollkommen neuartig in der Gestaltung präsentiert sich der diesjährige Stand auf einer viermal so grossen Ausstellungsfläche wie bis anhin.



War es letztes Jahr das praktische Ausgussbecken in der Küchenkombination, dank dem der Arbeitsablauf nochmals vereinfacht werden konnte, so ist es jetzt die Möglichkeit, sämtliche nur wünschbaren Elemente wie Spültisch, Gas- oder Elektroherd, Einbauböiler, Rüstblock usw. direkt von Franke

beziehen zu können. Infolgedessen sind die Kombinationen in Form, Konstruktion, Stil und Farbe genau aufeinander abgestimmt. Planung, Projektierung, Ausmass, Service und Garantie für den ganzen Block sind in derselben Hand. Diese zusätzlichen Vorteile zeichnen die Franke-Kombinationen besonders aus. Der Aussteller hat die Erkenntnisse in bezug auf die Arbeitsrationalisierung im Haushalt in vielseitiger, praktischer Erfahrung verwertet und Anlagen entwickelt, die allen Verhältnissen entsprechen. Das Auffallendste daran ist die einheitliche und fugenlos verlaufende Abdeckung aus rostfreiem Chromstahl. Neben einer vorbildlich und mit allen Schikanen ausgestatteten U-Küche und mehreren Einfront-Kombinationen sind wiederum eine Anzahl Serienspültische ausgestellt. Auch die Serienfabrikation erfüllt die individuellsten Wünsche; nach Belieben kann die Beckenform in runder oder ovaler Ausführung, mit Standrohr oder Freiventil, und die Grösse pro Kategorie in 35 Zwischenstufen gewählt werden. Der wasserdichte Wandanschluss und die schalldämpfende Isolation am Spülbecken sind weitere Vorteile. Spezielle Beachtung verdient das Spültischmodell 141 mit der praktischen, kompakt anschliessenden Abstellfläche, dem nebst den eigentlichen Kombinationen am meisten Verkaufsaussichten zugesprochen werden. Die Erfahrung hat eindeutig gezeigt, dass zum Chromstahl-Spültisch auch eine Chromstahl-Abstellfläche gehört, welche der Hausfrau grösste Ellbogenfreiheit und Arbeitserleichterung sichert und gleichzeitig die einzige hygienisch einwandfreie Lösung bietet. Im weiteren wird eine Spezialanfertigung gezeigt, die den Fachmann von der besonderen Leistungsfähigkeit der Ausstellerfirma überzeugt.

Gesucht

Architekt - Hochbautechniker

zuverlässig und selbständig, für Büro und Bauplatz. Flotter Zeichner. Offerten mit Photo, Angaben über den Bildungsgang und die bisherige Tätigkeit sind erbeten an F. Lodewig, Architekt, Basel, Leimenstrasse 46.

Gesucht per sofort in Einzelfirma in Bern zuverlässiger und absolut selbständiger

Bauzeichner / Bauführer

mit speziellen Kenntnissen in der Holzbranche. Erstklassig in französischer und deutscher Sprache und Korrespondenz. Erfahrung mit Bauherrschaften, Architekten und Arbeiterschaft. Offerten sind zu richten unter Chiffre ZP 6015 an Mosse-Annoncen AG., Zürich 23.

Für die Anfertigung von flotten Perspektiven als

Nebenbeschäftigung

wird zuverlässiger tüchtiger Zeichner gesucht. Offerten unter Chiffre B 5366 an Mosse-Annoncen, Basel 1.

Gesucht auf grösseres Architekturbüro in Bern tüchtiger, initiativer

BAUFÜHRER

Geboten werden interessante Bauaufgaben bei weitgehender Selbständigkeit. 5-Tage-Woche. Eintritt sofort. Richten Sie kurzgefasste Bewerbung unter Chiffre T 10707 Y an Publicitas, Bern.

Architekturbüro in Uster (Kt. Zürich) mit grossen Aufträgen sucht

Bautechniker - Bauführer

selbständig und zuverlässig, für Büro und Bauplatz.

Geboten wird entwicklungsfähige Stelle auf lange Sicht, mit guter Honorierung. Bei Eignung als Bürochef.

Handgeschriebene Offerten u. Chiffre ZF 5980 an Mosse-Annoncen AG., Zürich 23.

Architekt mit grossen, z. T. neuartigen und langfristigen Aufträgen sucht einen jüngeren, begabten

Architekten / Bautechniker

für die selbständige Bearbeitung verschiedenartigster Bauaufgaben. Platz Bern. Dauerstelle. Eintritt sofort. Bewerbungen unter Chiffre Z 10 708 Y an Publicitas Bern.

Arbeitsgemeinschaft von Ingenieuren und Bauzeichnern übernimmt

statische Berechnungen

Anfragen und Offerten an Chiffre ZG 6043 an Mosse-Annoncen AG., Zürich 23.

Fr. Sauter AG., Fabrik elektr. Apparate, Basel

Halle III, Stand Nr. 716

Dieses bedeutende Unternehmen der schweiz. Elektroap-
parateindustrie wartet an der diesjährigen Muba mit mehre-
ren Neuheiten auf. Da ist einmal ein Programmschalter für
automatische Waschmaschinen zu erwähnen, mit dem sich
bis zu acht verschiedene Funktionen steuern lassen. Die Rei-
henfolge der einzelnen Funktionen kann dabei eingestellt und
durch Handverstellung jeder einzelne Teil des Programms
übersprungen oder wiederholt werden.

Gezeigt wird ferner ein Thermostat mit Widerstandele-
ment für Temperaturen von 0 bis 300 ° C, der mit einem elek-
tronischen Verstärker arbeitet. Dieser Thermostat besitzt
eine über dem gesamten Arbeitsbereich konstante Schaltdif-
ferenz von 1° C. Sein Fühler zeichnet sich durch eine sehr
kurze Reaktionszeit aus, wodurch eine hohe Regelgenauig-
keit gewährleistet ist. Ausstellungsobjekte sind sodann zwei
Regelapparate für das Gastgewerbe, nämlich ein Kapillar-
rohr-Thermostat zur Temperaturregulierung elektrisch be-
heizter Backpfannen für Fritüre usw. und ein Kleinmanostat
zur Druckregulierung in elektrisch beheizten Kaffeemaschi-
nen usw., ferner zwei Thermostate für die Temperaturregu-
lierung in Backöfen, die elektrisch oder mit Gas geheizt werden.

Sodann entwickelte die Firma ein elektronisches Ver-
zögerungsrelais für besonders hohe Schalthäufigkeit. Es ar-
beitet mit einer festen oder einstellbaren Verzögerungszeit
im Bereich von 0,2 s bis 10 min. und ist für grosse Zeit-
genauigkeit bestimmt. Ein ebenfalls ausgestelltes elektro-
nisches Kontaktschutzrelais für Kontakt-Thermometer, -mano-
meter und -hygrometer usw. lässt sich für Auf-Zu-Regulie-
rung und Stillstand bei Mittellage des Gebers verwenden.

Neu sind andererseits: ein elektrischer Klappenantrieb für
Kohlenfeuerungen (Equitherm-Heizungsregulierung) mit na-
türlichem Zug; ein Antrieb für Drosselklappen und Ventile
mit automatischer Rückstellung bei Ueberschreitung einer
Maximaltemperatur oder bei Spannungsausfall; eine vereinfach-
te Oelfeuerungsautomatik mit Photozelle für Kleinanla-
gen bis 2 l/h und eine normale Automatik mit Photozelle
oder Kaminthermostat für Anlagen mittlerer Grösse von 2
bis 15 l/h. Die hiebei verwendeten photoelektrischen Flam-
menwächter arbeiten entweder mit Selenzelle und Magnet-
verstärker oder mit Vakuum- bzw. gasgefüllter Photozelle
und Röhrenverstärker.

Auf dem Gebiet der Wärmeapparate zeigt Sauter einen
formschönen Vakuumschrank mit Oelheizung und Umwälz-
pumpe und einer Alarmvorrichtung, die bei Temperaturüber-
schreitung oder bei Ansprechen des Ueberstromauslösers in
Aktion tritt, sowie einen in den Größen von 20 bis 60 l liefer-
baren Kleinautoklav mit Druckregler für Dampfdruck bis 6 atü.

Ingenieurbüro sucht

Eisenbetontechniker evtl. -zeichner

zur selbständigen konstruktiven und zeichnerischen
Mitarbeit in der Ausführung grösserer Bauvorha-
ben. Eintritt möglichst bald.

Reflektanten, die an sauberes und exaktes Arbeiten
gewöhnnt sind, und die sich für ein dauerndes, ent-
wicklungsfähiges Anstellungsverhältnis interessieren,
wollen sich melden unter Chiffre ZK 6006 an
Mosse-Annoncen AG., Zürich 23.

Architekt dipl. ETH

27 Jahre, mit Praxis auf Bauplatz und Büro, bis
Ende Herbst selbständig mit Neubau betraut,
sucht Dauerstelle in Architekturbüro auf ca.
1. Dezember 1954. Offerten unter Chiffre ZU 5906
an Mosse-Annoncen AG., Zürich 23.



Architekturbüro des Berner Oberlandes sucht

1 Hochbautechniker/Bauführer

für Bürotätigkeit und Bauleitungen;

1 Hochbauzeichnerfür die Ausarbeitung von Ausführungsplänen und
Bauführungen.

Tüchtige und zuverlässige Bewerber wollen sich
melden unter Chiffre ZH 6044 an Mosse-Annoncen
AG., Zürich 23.

Gesucht jüngerer

BAUZEICHNER

per sofort. Schucan u. Ziegler, dipl. Arch. S. I. A.,
Rämistrasse 27, Zürich 1.

Architekturbüro sucht erfahrenen

BAUFÜHRER

zur Durchführung eines Schulhausbaues am linken
Zürichseeufer. Eintritt 1. Juli, evtl. später. Offerten
mit Angabe über bisherige Tätigkeit unter Chiffre
OZ 6016 an Mosse-Annoncen AG., Zürich 23.

Junger dipl.

BAUINGENIEUR

mit Praxis, sucht Stellung in Bauunternehmung
oder Ing.-Büro. Zürich bevorzugt. Off. unt. Chiff.
ZF 6034 an Mosse-Annoncen AG., Zürich 23.

Umständehalber günstig zu verkaufen an schöner
Lage, Nähe Weesen

BAUGESCHÄFT

mit 3 Wohnungen à 2, 4 und 5 Zimmern. Verkaufspreis
Fr. 105 000.—, Anzahlung ca. Fr. 20 000.—.
Offerten an Postfach 2121, Wädenswil.

clorolin

Chemikalienfeste Schutzanstrichfarbe
auf Chlorkautschukbasis
für Eisen, Holz und Beton.

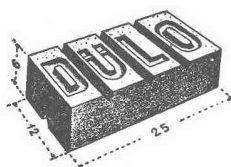
bacher

BACHER AG. REINACH-BASEL

Millimeter-
Lichtpaus- und
Paus-

papiere**aerni-leuch. bern**

FABRIKATION TECHNISCHER PAPIERE

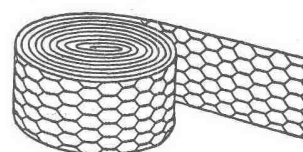


Dülo - Dübelstein, der bewährte
Dübel im Backsteinformat

Volumenbeständig, schraub- und
nagelbar, gut abbindend

SCHWEIZ. DRAHTZIEGELFABRIK AG. LOTZWIL

Drahtziegelgewebe (Ziegel-
rabit), verzinkte Rabitz-Ge-
flechte und -Gewebe (Streck-
rabit), rohe Beton-Armier-
gewebe



Das Geheimnis der **BRUNEX** TÜREN



liegt im Innern

Verlangen Sie ausführlichen Prospekt mit Preisliste

**Die Türe mit den
7 VORTEILEN
hilft billiger bauen**

Höchste Stabilität
Geringes Gewicht
Beste Schall- und Wärme-Isolation
Hohe Feuerfestigkeit
Beständigkeit
gegen Feuchtigkeitseinflüsse
Hervorragendes Aussehen
Ständige Durchlüftung des Türkörpers

TÜRENFABRIK  **BRUNEGG A-G BRUNEGG**
AARGAU

MUSTERMESSE, HALLE 2, GALERIE, STAND 1905

ORIENTIEREN SIE SICH

an der

Halle 13 **MUBA** Stand 4725

über

WIE heizt man wirtschaftlich
sauber und rasch
mit

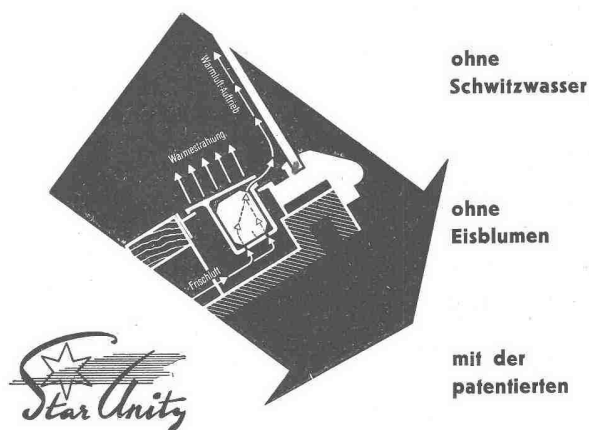


Star Unity

ELEKTRO-STRAHLUNGS-HEIZUNG
Die Heizung der Zukunft

für Chalets	Geschäftslokale
Wohnhäuser	Fabrikationsräume
Schulen	Garagen, Labors
Kirchen	Gewächshäuser

WIE erhält man stets
SAUBERE SCHAUFENSTER

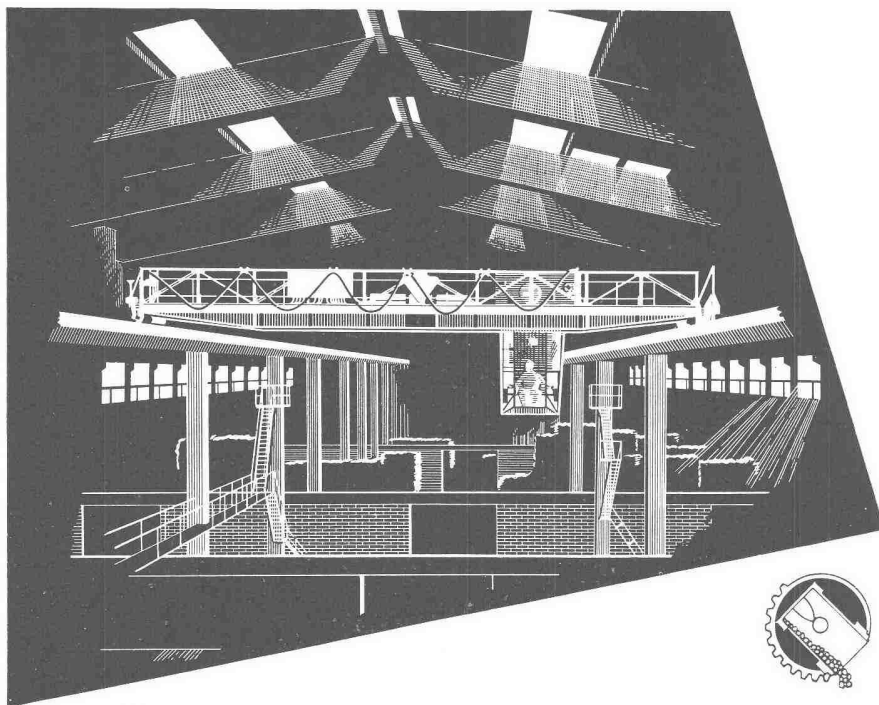


Star Unity

ELEKTRO-EINBAU-SCHAUFENSTER-HEIZUNG
einem notwendigen Bauelement im neuzeitlichen
«offenen» Ladenbau

STAR UNITY AG ZÜRICH

Fabrik elektrischer Apparate Drusbergstrasse 10
Fabrik in A U - Zch. - Telefon (051) 95 64 67

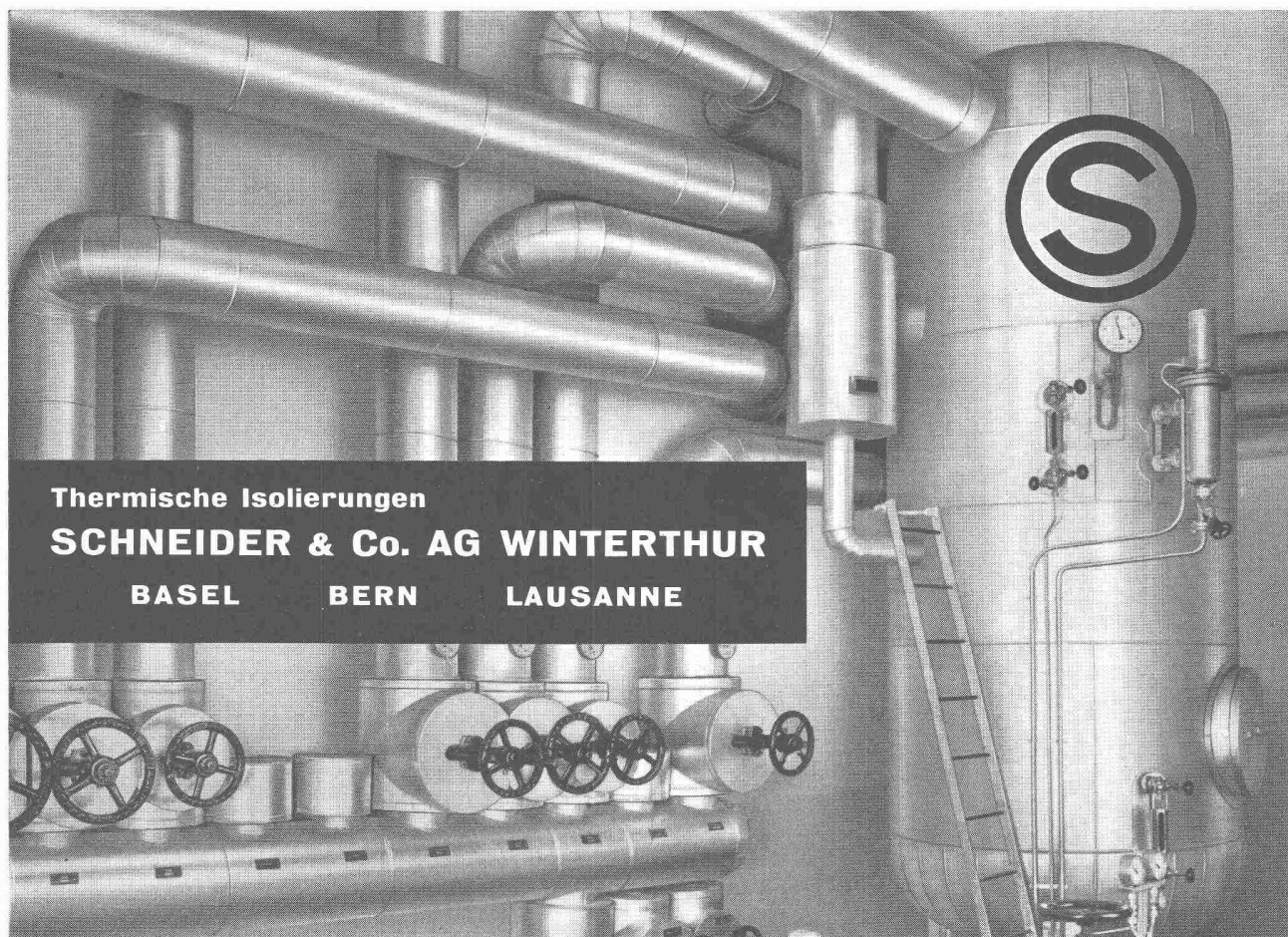
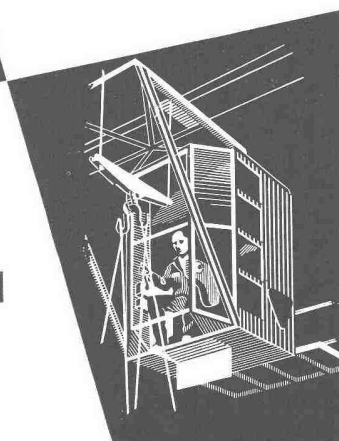


Schweiz. Reederei Basel
 Laufkran im Umschlaghof
 Tragkraft 3000 kg
 Spannweite 15 m
 Schützensteuerung
 Katzfahren : 40 m / min
 Kranfahren : Umlauf - Ge-
 triebe 70-205-275 m/min
 Hubwerk : 15-60 m / min



HÜBSCHER + CO./SCHAFFHAUSEN MASCHINEN- UND STAHLBAU

EBNATSTRASSE 131 TEL. (053) 5 35 19 / 5 53 42



Thermische Isolierungen

SCHNEIDER & Co. AG WINTERTHUR

BASEL

BERN

LAUSANNE



SULZER

**Mitteldruck-Strahlungskesselanlagen
für Dampf- und Heißwassererzeugung**

Gebrüder Sulzer, Aktiengesellschaft, Winterthur (Schweiz)