

**Zeitschrift:** Schweizerische Bauzeitung  
**Herausgeber:** Verlags-AG der akademischen technischen Vereine  
**Band:** 72 (1954)  
**Heft:** 16

## **Werbung**

### **Nutzungsbedingungen**

Die ETH-Bibliothek ist die Anbieterin der digitalisierten Zeitschriften auf E-Periodica. Sie besitzt keine Urheberrechte an den Zeitschriften und ist nicht verantwortlich für deren Inhalte. Die Rechte liegen in der Regel bei den Herausgebern beziehungsweise den externen Rechteinhabern. Das Veröffentlichen von Bildern in Print- und Online-Publikationen sowie auf Social Media-Kanälen oder Webseiten ist nur mit vorheriger Genehmigung der Rechteinhaber erlaubt. [Mehr erfahren](#)

### **Conditions d'utilisation**

L'ETH Library est le fournisseur des revues numérisées. Elle ne détient aucun droit d'auteur sur les revues et n'est pas responsable de leur contenu. En règle générale, les droits sont détenus par les éditeurs ou les détenteurs de droits externes. La reproduction d'images dans des publications imprimées ou en ligne ainsi que sur des canaux de médias sociaux ou des sites web n'est autorisée qu'avec l'accord préalable des détenteurs des droits. [En savoir plus](#)

### **Terms of use**

The ETH Library is the provider of the digitised journals. It does not own any copyrights to the journals and is not responsible for their content. The rights usually lie with the publishers or the external rights holders. Publishing images in print and online publications, as well as on social media channels or websites, is only permitted with the prior consent of the rights holders. [Find out more](#)

**Download PDF:** 01.02.2026

**ETH-Bibliothek Zürich, E-Periodica, <https://www.e-periodica.ch>**

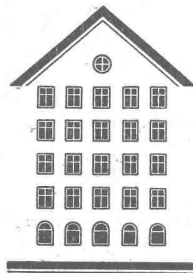
# SCHWEIZERISCHE BAUZEITUNG

WOCHENSCHRIFT FÜR ARCHITEKTUR / INGENIEURWESEN / MASCHINENTECHNIK

REVUE POLYTECHNIQUE SUISSE

ORGAN DES S.I.A. SCHWEIZERISCHER INGENIEUR- UND ARCHITEKTEN-VEREIN  
UND DER G.E.P. GESELLSCHAFT EHEMAL. STUDIERENDER DER EIDG. TECHN. HOCHSCHULE  
GEGRÜNDET 1883 VON ING. A. WALDNER / HERAUSGEGEBEN VON ING. W. JEGHER

*Fenster*

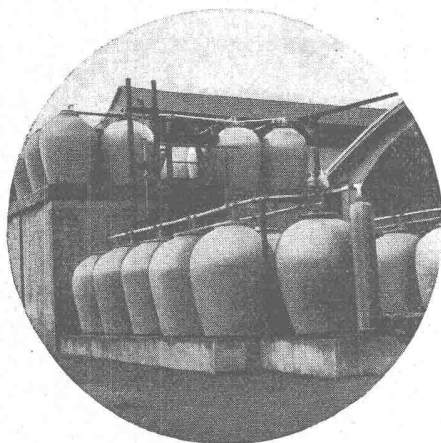


*Kiefer Zürich*

*Schlieren  
Aufzüge*

FÜR ALLE  
MODERNEN  
BAUTEN

SCHWEIZERISCHE WAGONS- UND AUFZÜGEFABRIK A.G. SCHLIEREN-ZÜRICH



## STEINZEUG EMBRACH

garantiert säurebeständig

**Chemisches Steinzeug** für stärkste chemische Beanspruchung

**Embrachit** für rasche Wärmewechsel

**Thermosil** speziell wärmeleitend

**Embrit** für Elektro-Isolierkörper und hohe mechanische Beanspruchung

**Kanalisations-Steinzeug** für Bau-  
gewerbe und Landwirtschaft

**Steinzeugfabrik Embrach AG.**

für Kanalisation und chemische Industrie  
Embrach (Kt. Zürich) Tel. (051) 96 23 21

Die neue

**Kuhlmann  
Zeichenmaschine**

ist eine technische Höchstleistung. Verschiedene Modelle für alle Ansprüche.

Prospekte und Beratung durch das zeichentechnische Spezialhaus

**Scholl**

Gebrüder Scholl AG an der Poststrasse  
in Zürich seit 1865 - Tf. (051) 23 76 80

### Verlag

W. Jegher & A. Ostertag, Dianastrasse 5,  
Zürich / Tel. 23 45 07 / Postcheck VIII 6110

Postadresse:

Schweiz. Bauzeitung, Postfach Zürich 39

### Bezugspreise

Einzelheft Fr. 1.65 — Abonnements:

Kategorie	12 Monate		6 Monate		3 Monate	
	Schweiz	Ausland	Schweiz	Ausland	Schweiz	Ausland
A	66.—	72.—	33.—	36.—	16.50	18.—
B	60.—	66.—	30.—	33.—	15.—	16.50
C	50.—	56.—	25.—	28.—	12.50	14.—
D	36.—	42.—	18.—	21.—	9.—	10.50

A Normaler Preis

B für Mitglieder Schweiz. Techn. Verband

C für Mitglieder S.I.A. oder G.E.P.

D für Mitglieder S.I.A. oder G.E.P., die weniger als 30 Jahre alt sind, sowie für Studierende der ETH und der EPUL (bei Bestellung Geburtsjahr angeben).

Das Abonnement kann mit jedem Kalendermonat begonnen werden. Die Kategorien B, C und D gelten nur für direkte Bestellung beim Verlag.

### Anzeigen-Verwaltung

Mosse-Annoncen AG., Zürich, Limmat-  
quai 94 / Tel. 32 63 17 / Postcheck VIII 1027

### INHALT

Der reformierte Kirchenbau gestern und heute. Von *Otto H. Senn* . . . 215\*  
Betrachtungen über die Technik I. Von *A. Ostertag* . . . 223\*

### MITTEILUNGEN

Strömungsmessungen mittels radioaktiver Isotopen. Kanalprojekt in England . . . 228  
Hochbeanspruchte Absperr- und Sicherheitsorgane . . . 229  
Untersuchungen über das Verhalten von Kolbenringen. Die deutsche Gesellschaft für Holzforschung . . . 230

### BUCHBESPRECHUNGEN

Technisches Hilfsbuch, von *Klingenberg*. Handbuch für Stahlbetonbau, von *O. Mund*. Neuerscheinungen . . . 230

### TAGUNGEN

SVMT Textiltagung in St. Gallen . . . 230

VORTRAGSKALENDER . . . 230

Granulierte  
Flumser Steinwolle  
wird ideal  
ergänzt durch

# Mineralwoll-Matten

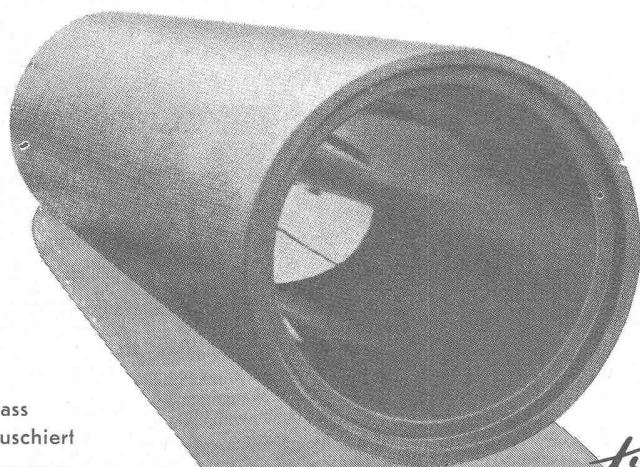
besonders solid

beidseitig geschützt

ausgezeichnete Wärme- und Schallisolation.  
Verlangen Sie Prospekt und Muster.

## Schmelzwerk Spoerry Flums

Tel. (085) 8 31 48



Rohr nass  
unretouschert



*Das neue Spezial-Cementrohr*

### Mustermesse BASEL

Stand 2838

Halle VIII b

Baulänge 2 m, unarmiert, mit Normal- oder Glockenmuffen,  $\varnothing$  30—125 cm. Hohe Bruchfestigkeit. Hohe Festigkeit gegen Abnützung. Gleichmässige Kornverteilung in der Rohrwandung. Unerreichte Feinheit und Härte der Innenwandung, dank dem patentierten **SUPER-FINISH**-Verfahren. Hergestellt mit einer Spezialmaschine nach dem Ramprinzip. Ein Bär im Gewicht von zirka 1 Tonne rammt mit jedem Schlag eine kleine Menge Beton in sehr stark gebaute Stahlformen.

Das ideale Spezial-Cementrohr für hochbeanspruchte Cementrohrleitungen, auch im kleinsten Gefälle.

## FREY & CIE., CEMENTWARENFABRIK

vormals Frey-Hess und J. Frey & Cie.

**BREMgarten** (Aargau) und **ZÜRICH** Plattenstrasse 50

Telephon (057) 7 13 44 / 7 15 66

Telephon (051) 34 56 40

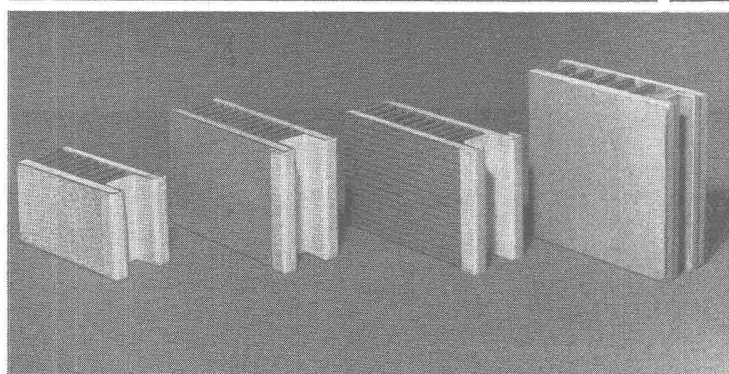
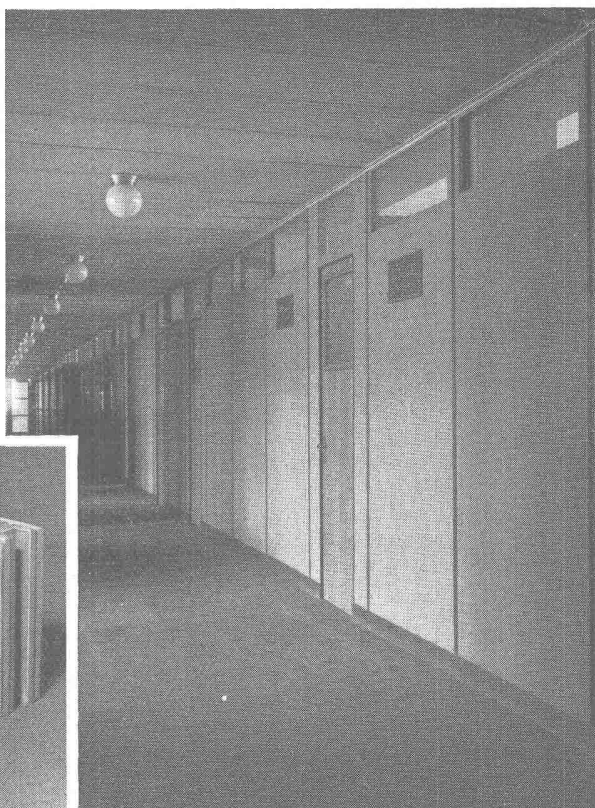
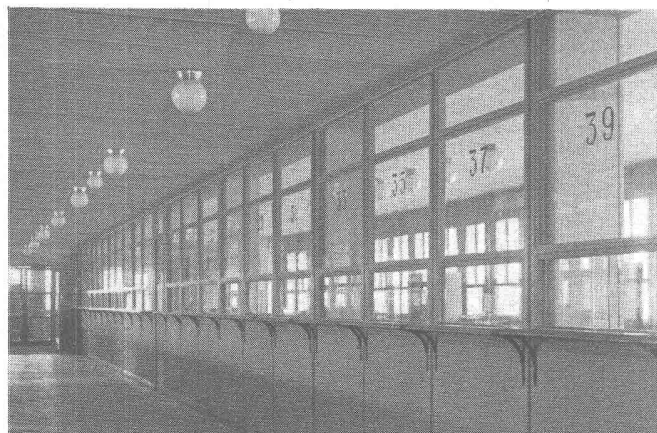
Verkauf für die Kantone Basel und Umgebung

**Fa. ITIN & CO.,** Tiefbau **LIESTAL** (BL)

Verlangen Sie Preisliste

# Versetzbare Zwischenwände:

Eine technische und wirtschaftliche Spitzenleistung



**SPITZENLEISTUNG** bezüglich Schall- und Temperatur-Isolierung und Feuerfestigkeit.

**SPITZENLEISTUNG** bezüglich Mindestgewicht.

**SPITZENLEISTUNG** bezüglich Setzen und Versetzen der Wände (inbegriffen Türen und Fenster aller Art). Decken, Böden und Mauerwände werden nirgends beschädigt oder geöffnet. Diese versetzbaren Zwischenwände benötigen keine besonderen Vorbereitungen bei der Erstellung des Objektes. Der Bau kann bis zum letzten Anstrich fertig erstellt werden. Darauf erfolgt das Setzen der Zwischenwände mit der gewünschten Oberflächenbehandlung, und die Räumlichkeiten sind bezugsbereit. Die Dicke der Elemente beträgt 50 mm und ermöglicht deshalb Doppelverglasung. Die elektrischen Leitungsröhren sind eingebaut. Auf allen Zwischenwänden wird eine Garantie von 10 Jahren gewährt.

Lieferung und Setzen für die ganze Schweiz besorgt zuverlässig

## ROBERT GAUTSCHI, BERN 18

Büro: Burgunderstrasse 21

Telephon (031) 66 27 57

Mechanische Schreinerei, spezialisiert für Fenstereinfassungen, Fusssockel fertig lackiert und Luftschutztüren



## WALTER J. HELLER & Co.

### BAUUNTERNEHMUNG

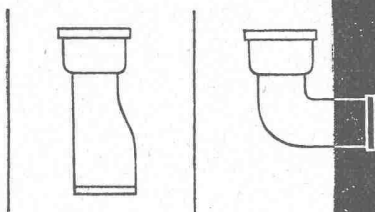
BERN — SCHLOSSTRASSE 131 — TEL. (031) 51112



## Gusseiserne Ablaufröhren

sind unübertroffen dauerhaft

Von Roll



Gesellschaft der Ludw. von Roll'schen Eisenwerke AG., Eisenwerk Klus, Klus

**HAUG-KOMPRESSOREN**

Drücke bis 25 atü  
Ansaugvolumen 3-120 m<sup>3</sup>/h  
ein- und zweistufig  
ein- und mehrzylindrig

vollautomatische Anlagen

**FRITZ HAUG AG.**

MASCHINENFABRIK

**ST. GALLEN**

Tel. (071) 2 64 37

Tiefbauunternehmung

**Gebrüder Meier AG.**

**Brugg und Olten**

**Sondierbohrungen**

**Grundwasserfassungen**

**Wasserversorgungsanlagen**

Ueber 60jährige Erfahrungen

**SCHWEIZER BAUBESCHLÄGE**

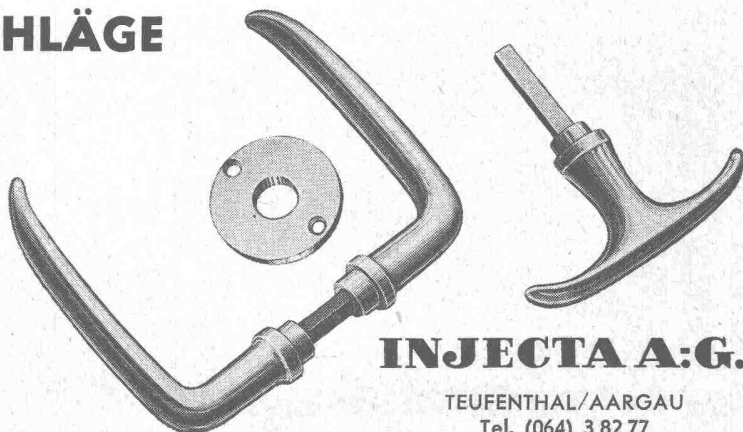
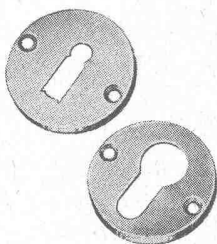
**INCA**

aus hochwertiger  
Neusilber-Legierung

Erstklassige  
Vernicklung und  
Verchromung

Grosse Dauer-  
haftigkeit

Formschöne  
Ausführung



**INJECTA A.G.**

TEUFENTHAL/AARGAU  
Tel. (064) 3 82 77

**Wenn Sie die Angebote vergleichen**  
dann kaufen Sie das von Ihnen gewünschte 4- bis 5-  
Personenauto, z. B. den neuesten

**VW Volkswagen**

bei uns. Denn bei uns erhalten Sie ihn zu

**sehr kulanten Bedingungen, mit einer kleinen Anzahlung und mit monatlichen Raten schon von Fr. 125.— an**

Sie können bei uns auch zu verbilligten Preisen erfolgreich und schnell fahren lernen

Der neue VW hat hydraulische Bremsen, Synchrongetriebe und eine sehr schöne und bequeme Innenausstattung, mit eingebauter Heizung und Defroster

**Alle VW-Modelle, Personen- und Lieferautos, können wir Ihnen sofort liefern**

Es stehen Ihnen überdies in der ganzen Schweiz 100 VW-Vertreter mit einem schnellen und sorgfältigen Schmier-, Wasch- und Reparaturservice — zu Festpreisen — jederzeit zur Verfügung

**Schreiben oder telefonieren Sie uns** zu einer kostenlosen und genussreichen Probefahrt

**Franklin-Garage Oerlikon-Zürich 11**

Schaffhauserstrasse 344 - Eingang Tramstrasse 2  
Telephon (051) 48 22 33/34

**Eternit**

*wirtschaftlich und erprobt*



## Installations-Rohre

Für Ablauf-, Gasabzugs- und Entlüftungs-Leitungen. Wirtschaftlich in der Anschaffung. Die Verlegung vollzieht sich rasch und einfach, selbst an schwer zugänglichen Stellen. Schallhemmende und rostfreie Rohre — je nach Verwendung mit Kuppelungen oder Muffen lieferbar.

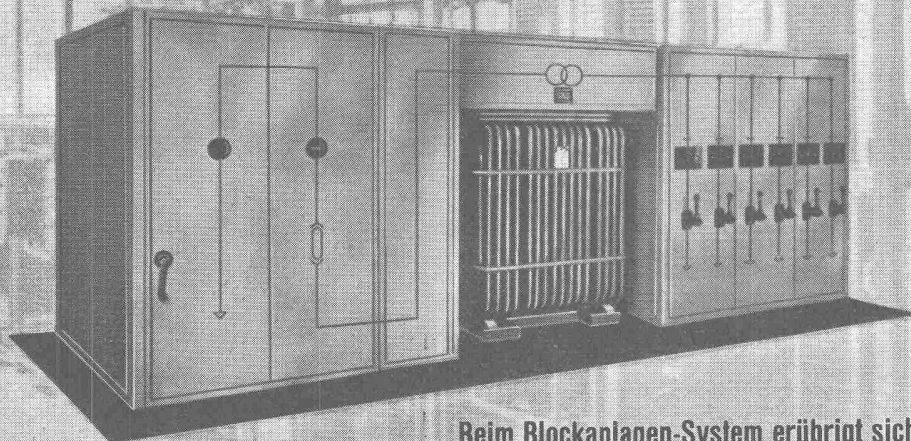
**ETERNIT AG NIEDERURNEN TEL. (058) 41555**

Ein Sprecher & Schuh Erzeugnis:

## HS/NS Blockanlage

für Innenraum

Die raumsparende Transformator-, Schalt- und Verteilstation

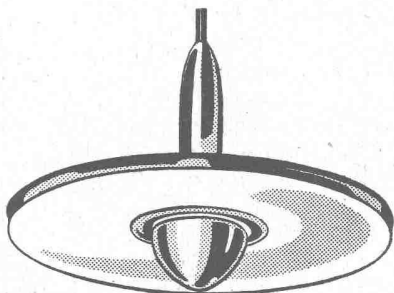


Beim Blockanlagen-System erübrigt sich das Erstellen eines separaten Raumes oder speziellen Gebäudes, welche bei Anlagen in offener Bauart erforderlich sind. Die Raumeinsparung kann bis  $\frac{2}{3}$  betragen.

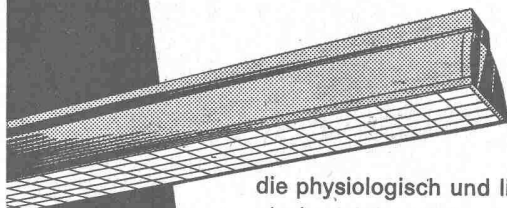
4489

**S&S**

**Sprecher & Schuh AG. Aarau**



## Die richtige Leuchte am rechten Ort



die physiologisch und lichttechnisch richtige Beleuchtung zu finden, ist eine unserer spannendsten Aufgaben. Eine gute Lösung ist rationell, schön und zweckdienlich... eine ALUMAG-Lösung. Unsere Vorschläge zeigen alles

## im rechten Licht



Aluminium-Licht AG Zürich  
Uraniastr. 16 Tel. (051) 23 77 33



MD

# Glasdächer

## Oberlichter

Wallisellen-Zürich  
Tel. (051) 93 21 14

SIEGFRIED  
**keller** co

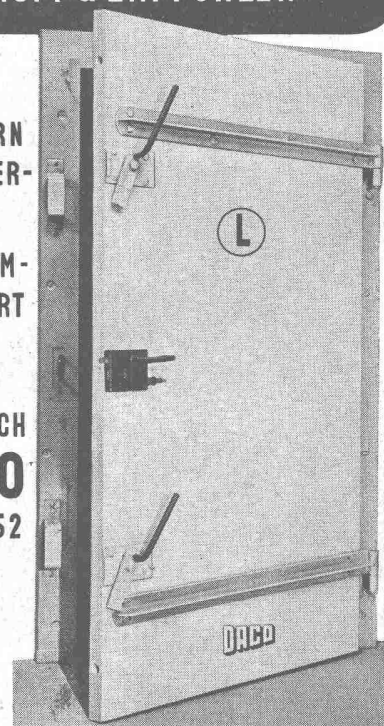
## LUFTSCHUTZ - TÜRE

EMPA GEPRÜFT & EMPFOHLEN

FÜR INNERN & ÄUSSERN  
ANSCHLAG OHNE QUER-  
BALKEN

KANN VON JEDEM ZIM-  
MERMANN AUSGEFÜHRT  
WERDEN

PROSPEKT & PREISE DURCH  
**DANGEL & CO**  
MUTSCHELLENSTR. 152  
**ZÜRICH 2**



ALLEINVERTRIEB DER BESCHLÄGE BARTH & CO  
SCHÜTZENGASSE 31 ZÜRICH 1

Manometer  
Thermometer  
Hygrometer

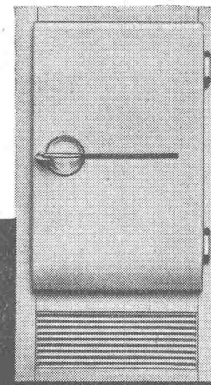
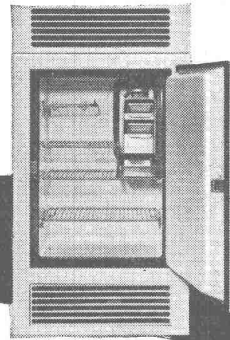
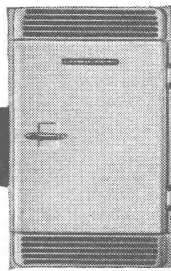
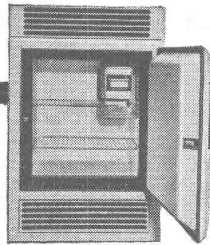
**HENNI** & CIE AG.  
JEGENSTORF-BERN



ELECTROLUX

4

verschiedene Grössen  
Einbaumodelle für  
Um- und Neubauten



6

verschiedene  
freistehende Modelle

vom einfach schönen Gebrauchs-Kühlschrank bis zum luxuriös ausgeführten Grosskühlschrank mit speziell grossem Tiefkühlteil. Alle Modelle besitzen das seit mehr als 30 Jahren bekannte, motorlose — daher absolut geräuschlose Kühlsystem ELECTROLUX mit der immer noch unerreichten Betriebssicherheit.

**10 JAHRE GARANTIE**  
auf den Kühlapparat.



Trotz all diesen Vorteilen sind die Preise der ELECTROLUX-Kühlschränke geradezu bescheiden Ab Fr. 23.— pro Monat.

**ELECTROLUX**  
**KÜHLSCHRÄNKE**

**ELECTROLUX AG. ZÜRICH**

Abteilung Kühlschränke: Badenerstr. 587. Tel. (051) 522200

...geschäft.  
...agt rund 20 000 Franken.

12 000 Liter Heizöl angelassen. ag. In Nähe des Bahnhofs Samedan entleerte sich ein unterirdischer Lagertank einer Großfirma mit einem Fassungsvermögen von 12 000 Litern infolge einer Bruchstelle im Tankboden. Das Heizöl sickerte durch den Boden in den Saxbach und wurde von diesem in den Inn geleitet. Es konnte noch nicht festgestellt werden, wie weit der

Mit unserem **TANKWÄCHTER** wär's nicht passiert

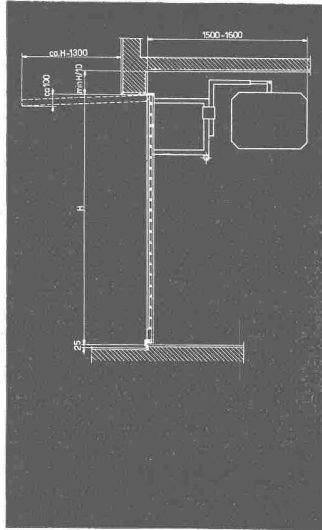
Verlangen Sie bitte unseren aufklärenden Prospekt, oder einen unverbindlichen Vertreterbesuch bei

**Baudat AG.** Apparatebau Wettingen Aargau

Telefon 056 / 2 51 36



## GC Kipptor das geräuschlose Garagetor



Geilinger & Co. Winterthur

# Warnung

Über die Brennstoff-Ersparnisse bei Deckenheizungen werden oftmals phantastische Zahlen herumgeboten. Die Praxis hat jedoch *in vielen Fällen* bewiesen, dass sogar die theoretisch errechneten Zahlen über Brennstoff-Ersparnisse der Wirklichkeit nicht standhalten. Schon oft stellte es sich heraus, dass die Deckenheizung *mehr* Betriebskosten verursacht als eine Zentralheizung mit Radiatoren. Sicher und unbestritten aber ist, dass eine gute Deckenheizung in der Erstellung mindestens 20% mehr kostet und dass nicht alle Systeme sich rasch wechselnden Aussen-Temperaturen anzupassen vermögen, dagegen — bei zu hohen Deckentemperaturen! — sehr oft Unbehagen erzeugen. Da eine Zentralheizung nicht wie ein Damenhut ausgewechselt werden kann, so ist Vorsicht vor leichtfertigen Behauptungen geboten. Eine Deckenheizung sollte nur einer Firma zur Ausführung übergeben werden, die die Wahrheit ihrer Behauptungen zu garantieren vermag.

**In den meisten Fällen zeigt es sich, dass die Radiatoren-Heizung allen andern überlegen ist: sie passt sich der wechselnden Temperatur rasch an, ist sparsam und gesund: der Kopf bleibt kühl, die Füsse haben warm!**

**IDEAL - Standard**

IDEAL STANDARD AG, DULLIKEN

**Schützt euer Holz in jedem Fall mit ARBEZOL gegen Wurmbefall!**



Das Qualitätszeichen des wirksamen Holzschutzmittels

A. BENZ & CIE Holzkonservierung Zürich 2/38 Renggerstrasse 56 Telephon (051) 45 15 18