

Zeitschrift: Schweizerische Bauzeitung
Herausgeber: Verlags-AG der akademischen technischen Vereine
Band: 72 (1954)
Heft: 15

Werbung

Nutzungsbedingungen

Die ETH-Bibliothek ist die Anbieterin der digitalisierten Zeitschriften auf E-Periodica. Sie besitzt keine Urheberrechte an den Zeitschriften und ist nicht verantwortlich für deren Inhalte. Die Rechte liegen in der Regel bei den Herausgebern beziehungsweise den externen Rechteinhabern. Das Veröffentlichen von Bildern in Print- und Online-Publikationen sowie auf Social Media-Kanälen oder Webseiten ist nur mit vorheriger Genehmigung der Rechteinhaber erlaubt. [Mehr erfahren](#)

Conditions d'utilisation

L'ETH Library est le fournisseur des revues numérisées. Elle ne détient aucun droit d'auteur sur les revues et n'est pas responsable de leur contenu. En règle générale, les droits sont détenus par les éditeurs ou les détenteurs de droits externes. La reproduction d'images dans des publications imprimées ou en ligne ainsi que sur des canaux de médias sociaux ou des sites web n'est autorisée qu'avec l'accord préalable des détenteurs des droits. [En savoir plus](#)

Terms of use

The ETH Library is the provider of the digitised journals. It does not own any copyrights to the journals and is not responsible for their content. The rights usually lie with the publishers or the external rights holders. Publishing images in print and online publications, as well as on social media channels or websites, is only permitted with the prior consent of the rights holders. [Find out more](#)

Download PDF: 23.02.2026

ETH-Bibliothek Zürich, E-Periodica, <https://www.e-periodica.ch>

SCHWEIZERISCHE BAUZEITUNG

WOCHENSCHRIFT FÜR ARCHITEKTUR / INGENIEURWESEN / MASCHINENTECHNIK

REVUE POLYTECHNIQUE SUISSE

ORGAN DES S.I.A. SCHWEIZERISCHER INGENIEUR- UND ARCHITEKTEN-VEREIN
UND DER G.E.P. GESELLSCHAFT EHEMAL. STUDIERENDER DER EIDG. TECHN. HOCHSCHULE
GEGRÜNDET 1883 VON ING. A. WALDNER / HERAUSGEGEBEN VON ING. W. JEGHER



AUFZÜGE

für Personen - Waren
Spelsen - Akten
mit und ohne Feineinstellung

Gebauer
ZÜRICH
Birmensdorferstr. 273
Telephon 33 21 66

GÖHNER
TÜREN + FENSTER
NORMEN

die beste Garantie für Qualität

ERNST GÖHNER AG ZÜRICH
BERN BASEL ST. GALLEN ZUG BIEL GENÈVE LUGANO

Verlag

W. Jegher & A. Ostertag, Dianastrasse 5,
Zürich / Tel. 23 45 07 / Postcheck VIII 6110
Postadresse:
Schweiz. Bauzeitung, Postfach Zürich 39

Bezugspreise

Einzelheft Fr. 1.65		Abonnements:	
12 Monate	6 Monate	3 Monate	
Schweiz Ausland	Schweiz Ausland	Schweiz Ausland	
66.— 72.—	33.— 36.—	16.50 18.—	

Für Mitglieder des S.I.A., der G.E.P. und des Schweiz. Technischen Verbandes, sowie für Studierende der ETH und der EPUL ermässigte Preis-Kategorien nach Tarif.

Anzeigen-Verwaltung

Mosse-Annoncen AG., Zürich, Limmat-
quai 94 / Tel. 32 68 17 / Postcheck VIII 1027

INHALT

- Das architektonische Erbe in Jugoslawien. Von *Z. Strizic* 197*
50 Jahre Baugrunduntersuchung. Von *K. Terzaghi* 202*
Klimatisierung Operationssäle Grenchen. Von *W. Häusler* 208*

MITTEILUNGEN

- Bau des Wolga-Don-Kanals. Der grösste britische Oelhafen 210
Höchstdruck-Dampfturbine im Kraftwerk Portobello bei Edinburgh. Eisenbeton-Schalendächer in Indien. AG. Hatt-Haller, Zürich. Arbeitsablauf und Materialabfluss im Maschinenbau 211

NEKROLOGE

- Emil Keller-Hürlimann. Erich Amsler 211*

BUCHBESPRECHUNGEN

- Résistance des Matériaux, von *R. L'Hermite* 211
Ausbauplan der Gewässer zwischen dem Genfersee und dem Rhein, von *H. Blattner*. Zürcher Spitalgeschichte. Der Friedhof, von *O. Valentien* 212
Elsners Taschen-Jahrbuch für den Strassenbau 1953. Stahl im Hochbau, vom Verein Deutscher Eisenhüttenleute. Berechnung kreuzweise gespannter Fahrbahnplatten im Stahlbrückenbau, von *G. Fischer*. Strength, Safety and Economical Dimensions of Structures, von *A. I. Johnson* 213
Handbuch des Bauwesens 1954, von *H. P. Eckart*. Les installations hydro-électriques en Suisse, von *P. Meystre*. Die Zahnformen der Zahnräder, von *H. Trier*. Eternit-Kanäle für Luftleitungen, von *E. Bader*. Neuerscheinungen 214

WETTBEWERBE

- Schulhaus Windisch 214

VORTRAGSKALENDER

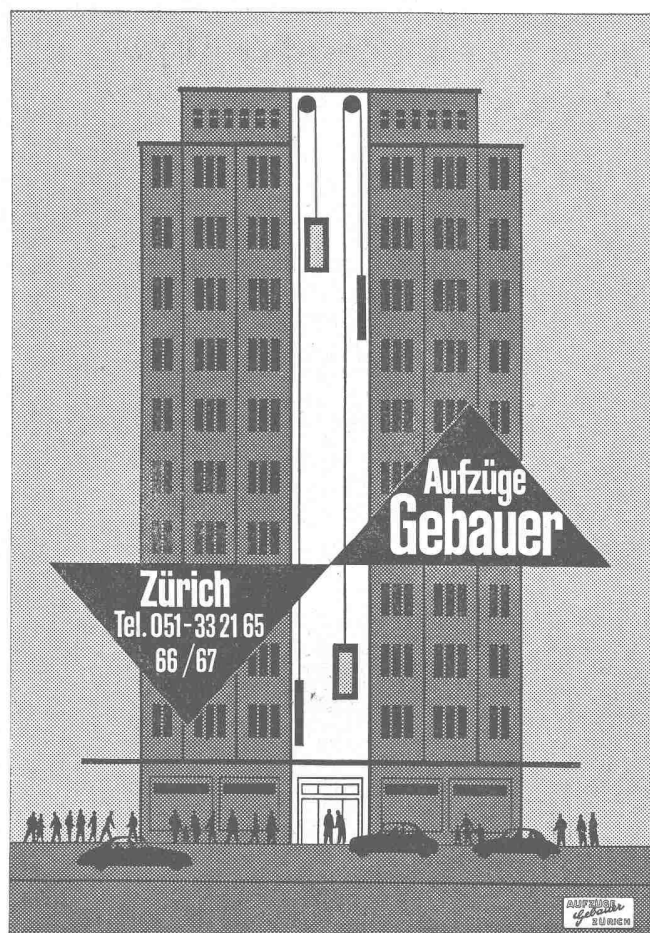


TRION
ELEKTRONISCHE LUFTFILTER

Für Klima- und Lüftungsanlagen in

- Spitälern
- Kinos
- Theatern
- Warenhäusern
- Büroräumen
- Schulen
- Montagehallen
- Lagerräumen
- Schweisshallen
- Laboratorien
- Textilfabriken
- usw.

ELEX AG.
ZÜRICH
Forchstrasse 2



**Aufzüge
Gebauer**

Zürich
Tel. 051-33 21 65
66 / 67

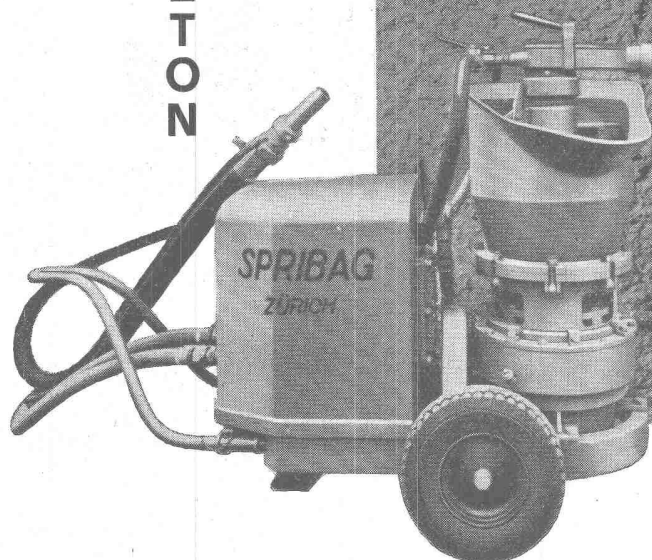


LAMELLENSTOREN
GARAGETORE
SONNENSTOREN

Solomatic

ROLLADENFABRIK A-GRIESSER AG

Aadorf-Thg. Tel. (052) 4 71 12	Vertreter	Tel.
Basel Tel. (061) 34 63 63	Chaux-de-Fonds S. Réguin, L.-Robert 25 (038) 2 74 83	
Bern Tel. (031) 2 92 61	Delémont Schmid S.A., Rue de l'Hôpital (066) 2 16 09	
Genève Tél. (022) 3 82 04	Locarno-Muralto M. Gherra, V. Municipio (093) 7 30 89	
Lausanne Tél. (021) 26 18 40	Olten Spring, Arch., Dornacherstr. 15 (082) 5 25 85	
Luzern Tel. (041) 2 72 42	Thun H. Meier, Hopfenweg 8 (033) 2 25 25	
St. Gallen Tel. (071) 3 14 76	Platzmonteure	
Zürich Tel. (051) 23 73 98	Winterthur R. Fantoni, Turmhaldenstr. 12 (052) 2 61 05	
	Schaffhausen A. Klingler, Kohlfirststr. 54 (053) 5 66 36	

S
P
R
I
T
Z
B
E
T
O
N

SPRITZBETON nach dem **SPRIBAG-VERFAHREN** wurde seit Ende Oktober 1952 mit Erfolg in den Freilaufstollen Isorno, Lodano und Boschetto des KW Verbano angewendet und zwar auf Grund der überzeugenden Wirkung und ohne Beeinträchtigung der Stollenvortriebe.

Die Bauleitung der **MAGGIA KRAFTWERKE AG.** bestätigte uns folgende Vorteile des Spritzbetonverfahrens:

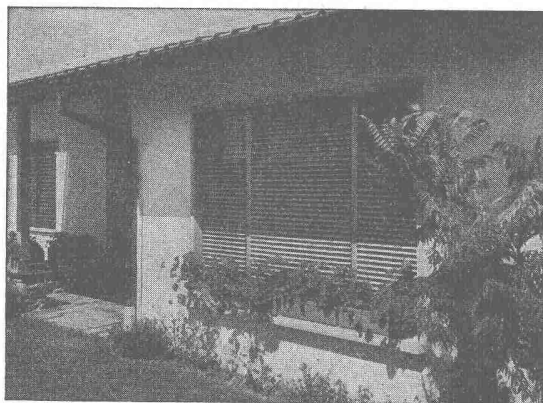
- Geringfügige Beeinträchtigung der übrigen Arbeiten im Stollen.
- Keine Schalung.
- Anpassung des Verkleidungsmantels an das örtliche Ausbruchprofil und an die Natur des Felsens.
- Unter Umständen kann ein sofort nach dem Vortrieb aufgebracht Spritzbetonmantel den Fels in nicht standfesten Strecken derart sichern, dass kein Einbau notwendig wird.

SPRIBAG

Die Spezialfirma für Spritzbeton, Gunit
und Zement-Injektionen

SPRITZBAU AG. ZÜRICH 3 WERDSTRASSE 128
Tel. (051) 351477

SchenkerStoren



Lamellenrollstore System

Sol-Flex

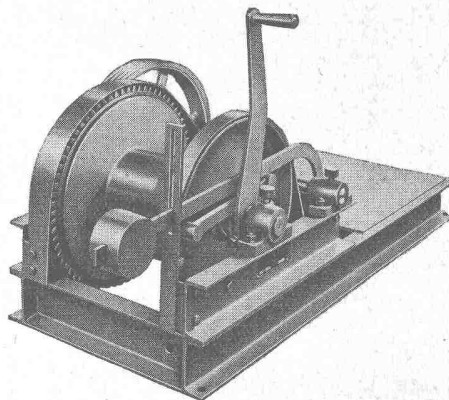
Storenfabrik Emil Schenker AG. Schönenwerd

Tel. (064) 3 13 52

Vertretungen:	Zürich	Tel. (051) 32 65 60
	Basel	Tel. (061) 2 93 81
	Luzern	Tel. (041) 2 99 68
	Lausanne	Tel. (021) 23 45 47
	Lugano	Tel. (091) 2 22 13

Schnell-Aufzugwinden KLUS RW

für Bauaufzüge
Schrägaufzüge
Rammarbeiten usw.
Zugkraft 600—2000 kg



sehr bewährte, solide Konstruktion

Robert Aebi & Cie AG Zürich

URANIASTRASSE 31/35 TEL. (051) 23 17 50

Firma gegr. 1881

KITTLOSE GLASDÄCHER

mit Bleibanden oder Aluminiumprofilen.
Vordächer, Satteldächer, Sheddächer, senk-
rechte Verglasungen an großen wie klei-
nen Objekten.
Korrosionssichere Konstruktion mit span-
nungsfreier Fassung der Gläser.
Ausführung auf Holz, Eisen und Beton.
Umdecken bestehender, gekitteter Glas-
dächer.

JAKOB SCHERRER SÖHNE

Zürich 2, Allmendstr. 7, Tel. (051) 25 79 80



Statische Entlüfter: Aspirateur Scherrer

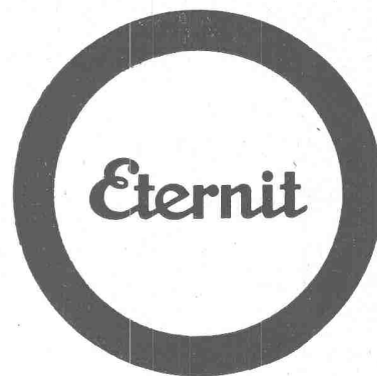
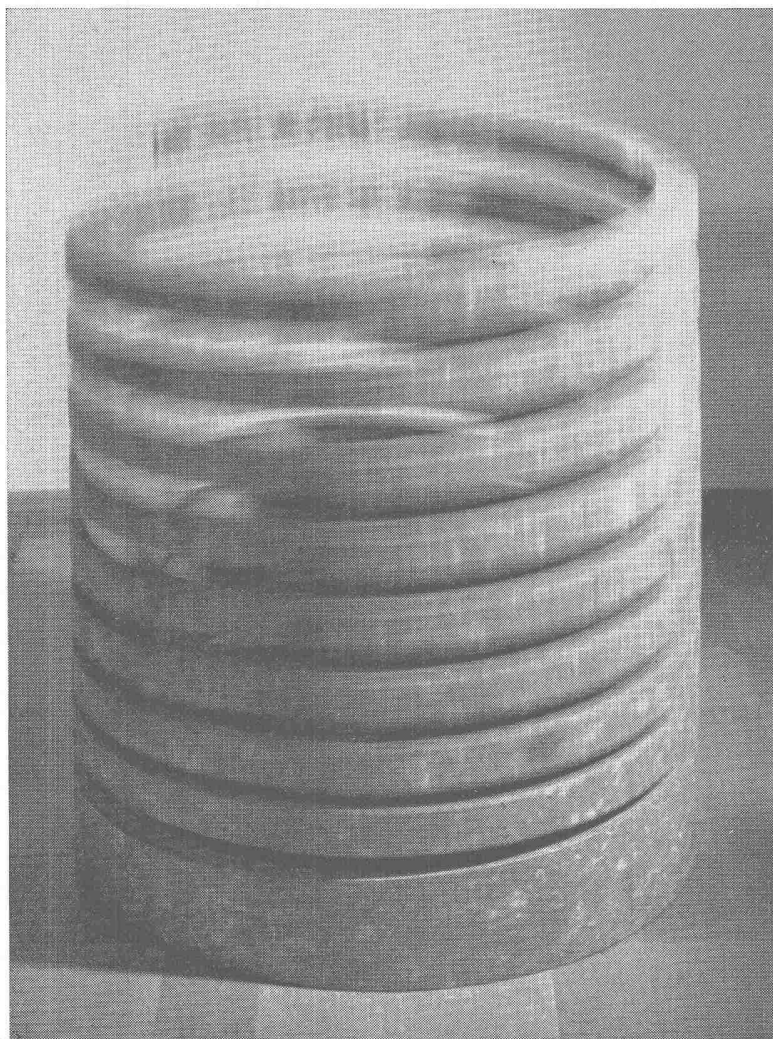
KLINKER AG. VERBLENDSTEINFABRIK LAUSEN

geflammt und uni für Böden, Cheminées, Fassaden

Telefon (061) 72404

Feuerfestes Material - Glasierte Verblender und Baukeramik - Steinzeug für Kanalisation - Säurefeste Steine und Platten

Ständige Ausstellung unserer Erzeugnisse in der SCHWEIZER BAUZENTRALE ZÜRICH, TALSTR. 9, BÖRSENBLOCK (Eintritt frei)



Ein ,Eternit'-Rohrstück, auf der Drehbank zur Spirale bearbeitet, weist eine beträchtliche Elastizität auf. Unser Bild zeigt das Federnder, Eternit'-Spirale.

2

Eine Spirale aus Asbestzement-Rohren ist praktisch unbrauchbar. Als Versuch — aus einem gewöhnlichen ,Eternit'-Druckrohr geschnitten — veranschaulicht sie Ihnen jedoch eine der nützlichen und unerwarteten Eigenschaften von Asbestzement. Bei einem Elastizitätsmodul von rund 300 000 kg/cm² sind die Druckstösse bedeutend geringer als bei andern Rohrmaterialien was Schieber und Endverschlüsse schont.

Eternit AG. Niederurnen / Glarus Telefon 058 / 4 15 55

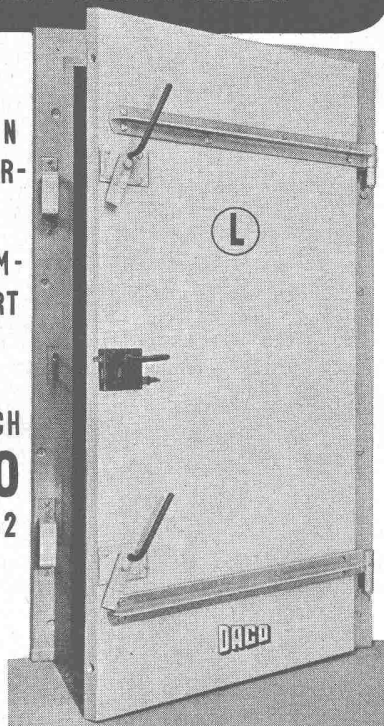
LUFTSCHUTZ - TÜRE

EMPA GEPRÜFT & EMPFOHLEN

FÜR INNERN & ÄUSSERN
ANSCHLAG OHNE QUER-
BALKEN

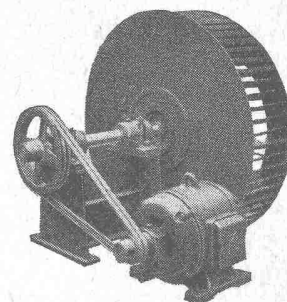
KANN VON JEDEM ZIM-
MERMANN AUSGEFÜHRT
WERDEN

PROSPEKT & PREISE DURCH
DANGEL & CO
MUTSCELLENSTR. 152
ZÜRICH 2



ALLEINVERTRIEB DER BESCHLÄGE, BARTH & CO
SCHÜTZENGASSE 31 ZÜRICH 1

geräuschlose Ventilatoren



Zentrifugal- und Schrauben-
Ventilatoren für alle Anwen-
dungsgebiete. — Elektro-
motoren in jeder Bauform.



G. Meidinger & Cie., Basel 4

Telephon (061) 2 97 65

BORSARI

Heizöl- und Benzin-Tanks

aus Eisenbeton mit Glas-
auskleidung in jeder
Grösse für Handel, Indu-
strie-, Ein- und Mehr-
familienhäuser

50 Jahre Erfahrung
Erstklassige Referenzen
Keine Korrosion
Kein Unterhalt

BORSARI & CO.

Zollikon-Zürich

Telephon (051) 24 96 18

Gegr. 1873

Fortschritt im Glasbeton

Glasbausteine mit ihren je nach Typ ein oder zwei Hohlräumen weisen vorzügliche Isolationseigenschaften auf. Ist doch ihr K-Wert 2,3—1,85 und die Lichtdurchlässigkeit 60 bis 80 %.

Diese Vorzüge haben auch bei uns in Bau- und Architektenkreisen dazu geführt, mit diesem modernen Baumaterial ganze Fassadenpartien in Glasbausteinen vorzusehen. So namentlich in Turnhallen, Schulen, Fabriken, Verwaltungsgebäuden, Elektrizitätswerken, Schwimmbädern usw. So paradox es für den Laien scheinen mag, ist es doch Tatsache, dass die Aufgabe der Beleuchtung von Räumen mittels Tageslicht damit den Glasbausteinwänden übertragen wird. Der Einbau eines normalen Fensterbandes in Blickhöhe dient lediglich der Sicht ins Freie. Die Beleuchtung der Räume bis in grössere Tiefen ist viel ausgeglichener. Um Blendwirkungen zu vermeiden, sind in Amerika spezielle Funktionsglasbausteine entwickelt worden, die teilweise durch Prismen und Glasseidenzwischenlage das Sonnenlicht verteilen und dämpfen, ohne dass dabei eine Lichteinbusse entsteht wie bei der Verwendung von Sonnenstoren.

Wir zeigen Ihnen gerne ausgeführte Arbeiten und beraten Sie vollkommen unverbindlich und objektiv in Sachen Glasbeton.

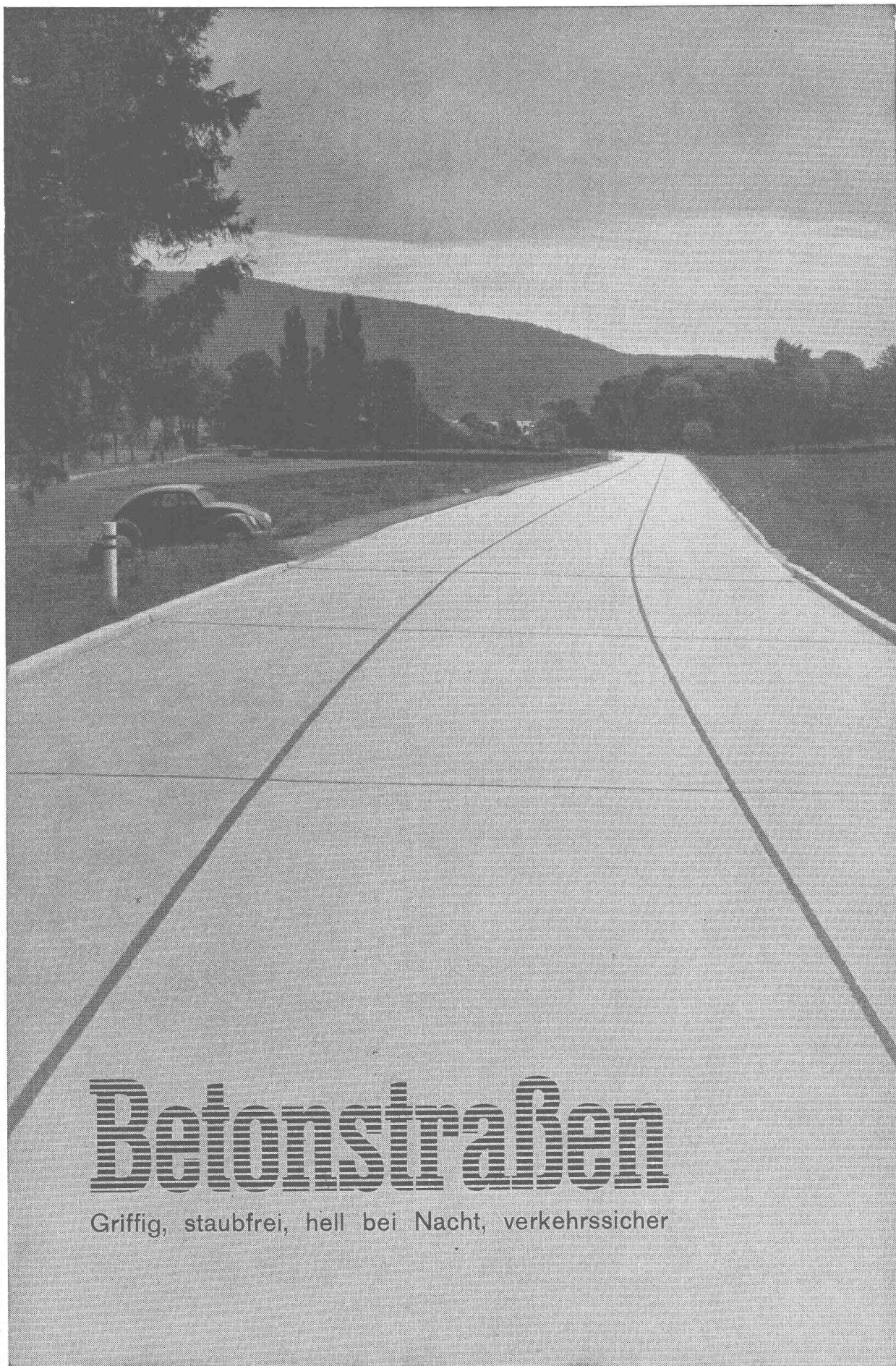
RUPPERT, SINGER & CIE. AG ZÜRICH

Tafelglas en gros und Spiegelglasmanufaktur

Gegründet 1884

Telephon (051) 52 53 53

Briefadresse: Zürich 48, Altstetten



Betonstraßen

Griffig, staubfrei, hell bei Nacht, verkehrssicher



BFZ-DICHTUNGEN

Phenolfrei

+ PATENT +

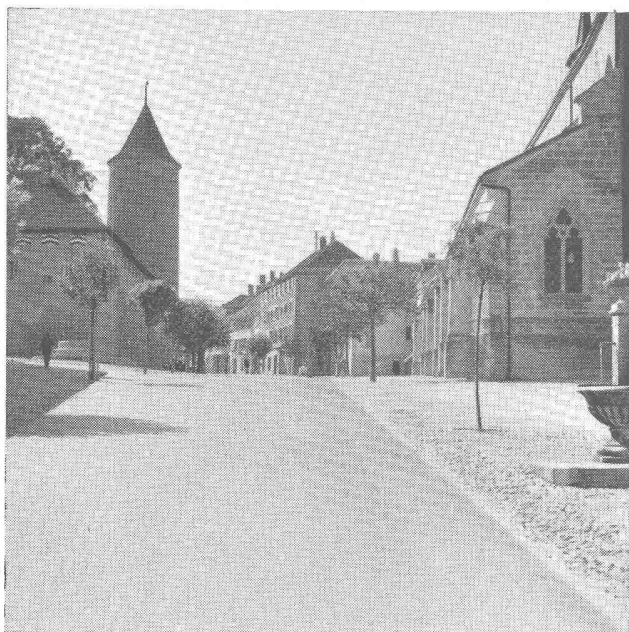
für Zementrohre und Steinzeugleitungen, speziell Kanalisationen, Trinkwasserleitungen, Schmutzwasserkanäle, Sammelleitungen.

Grösste Elastizität, absolute Dichtigkeit, säurebeständig.

Verlangen Sie Referenzen und Prospekte

AG. für chemisch-bautechnische Produkte
Würenlos (Aargau)

Telephon (056) 3 53 44



Romont, CARPAVE-Belag

Stuag

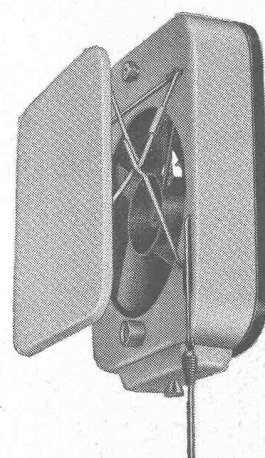
*Schweiz. Strassenbau- und
Tiefbau-Unternehmung A.G.*

SIE GEWINNEN EIN ZIMMER . . .

dank

BAHCO

Der moderne «BAHCO»-Küchen-Ventilator schafft dauernd ideale Luftverhältnisse in der Küche. Mit «BAHCO» wird die Küche zum angenehmen Aufenthaltsort. Eine Anschaffung, die sich nach kurzer Zeit bezahlt macht; denn «BAHCO» erspart viel Arbeit und Unterhaltskosten!



Zwei formschöne, elegante Modelle zu Fr. 166.— und Fr. 240.—.

**Kochen und wohnen
ohne Küchendämpfe!**

Generalvertretung:

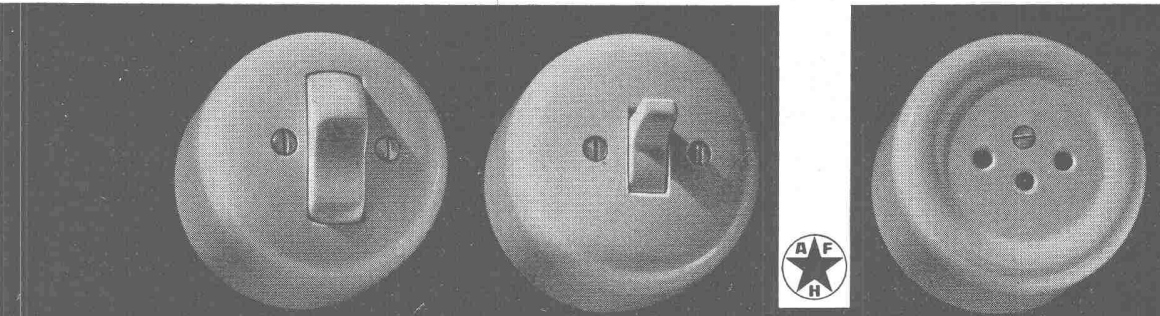
WALTER WIDMANN • ZÜRICH 1

Löwenstrasse 20 - Telephon (051) 27 39 96 und 27 17 04

Stahl-Bau

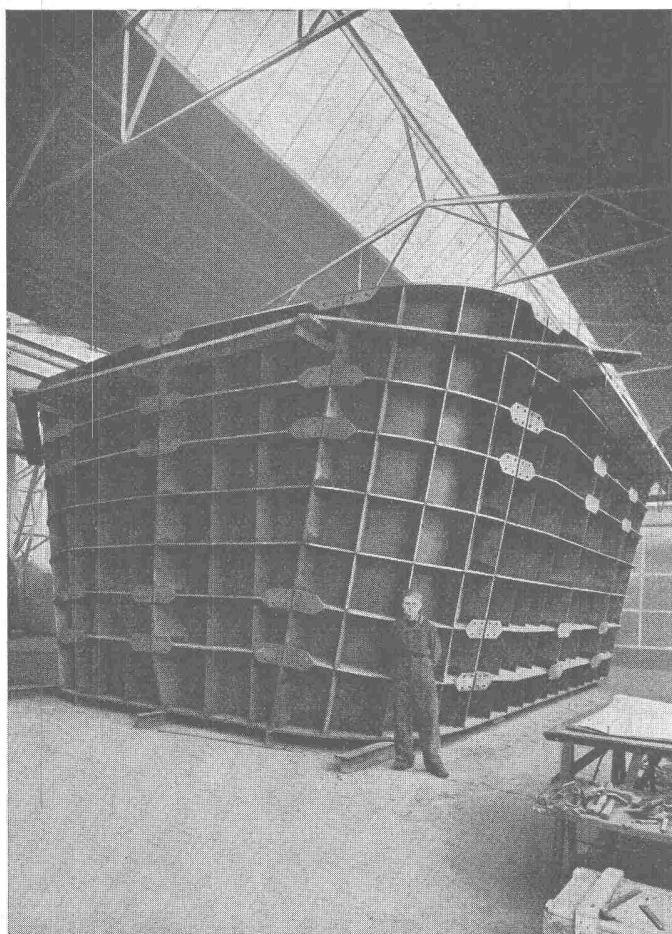
Stahlbauten sind bei der Erstellung
unabhängig von Jahreszeit und
Wetter.

Stahlberatungsstelle der Schweiz Zürich 39 Schanzengraben 25 Tel. (051) 25 35 40



Zweck und Form sind im Feller-Installationsmaterial in unübertroffener Weise vereinigt
Adolf Feller AG. Horgen

Feller



Ponts
Charpentes
Chaudronnerie
Mécanique
Serrurerie

CUVE EXTÉRIEURE DE FOUR ÉLECTRIQUE
POIDS 100 TONNES

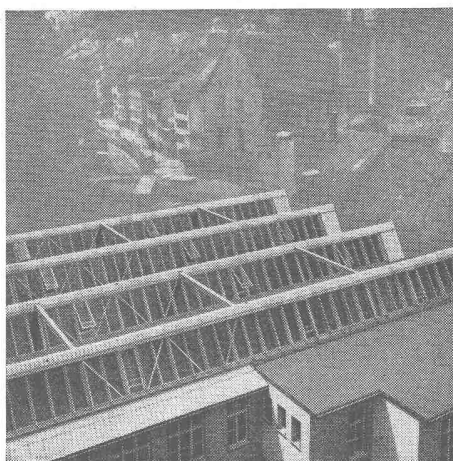
**GIOVANOLA
MONTHEY**

Kully Glasdächer seit 1898

KULLY

A.Kully A.G. Glasdachwerke Olten

Tel. (062) 5 39 01/02



ALIMIL

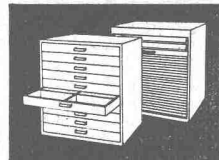
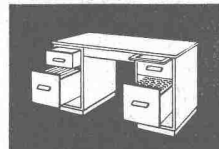
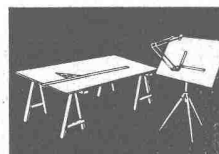
Die patent. ALIMIL-Rillentäfer und ALIMIL-Decken werden von führenden Architekten für öffentliche und private Bauten gewählt.

Erste Referenzen - Verschiedene Profile - Vide Prospekt

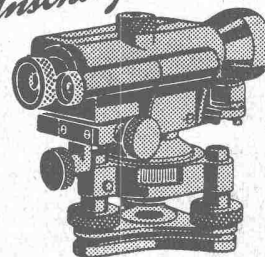
Fabrikation und Anschlag durch
A. J. Eggstein Söhne & Cie. Luzern

ALIMIL-WERK + LUZERN

Tribschenstrasse 57 - Tel. (041) 2 06 04



*Beste Qualität
Unschlagbar im Preis!*



GRAB & WILDI AG

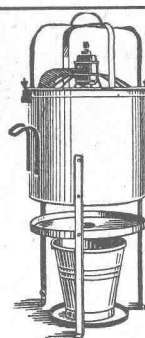
ZÜRICH und URDORF

Fabrik kaufm. und technischer
Büromöbel, Messgeräte

ROMAY-WASCHFONTÄNEN



ROMAY AG. ZÜRICH 1,
GESSNERALLEE 40, TEL. 251287



Exsiccator
für Neubau-
Austrocknung

Bau-Austrocknung

In Neubau, Umbau,
Lager, Wohnraum.

Luft zu feucht?

Schnelles Trocknen
mit den bewährten
Exsiccatoren
oder
Oasis-
Luftentfeuchtern



Oasis-Entfeuchter
für bewohnte Räume

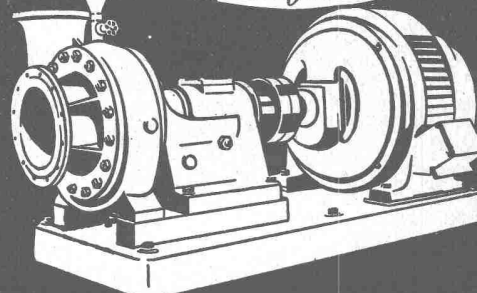
H. Krüger - Ing.-Bureau - St. Gallen

Berneckstrasse 44

K. RÜTSCHI & CO.

BRUGG

Pumpenbau



Niederdruck- Zentrifugalpumpen

PATENTE

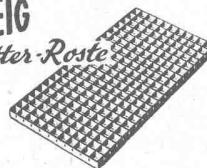
MODELLE, MUSTER, MARKEN
etc.
in allen Ländern

NAEGELI & Co., BERN

Patentanwälte, Bundesgasse 16

WEIG

Gitter-Roste



Führend im Preis

Verlangen Sie unverbind-
liche Offerte

Lichtschachtgitter

Schuhkratzroste

Abdeckungen

Podeste

Treppen

Autowaschplätze

Normalgrössen und Extramasse

hWerhonig

Spezialgitterfabrikation

Postfach Zürich 48

Telefon (051) 52 66 44