

**Zeitschrift:** Schweizerische Bauzeitung  
**Herausgeber:** Verlags-AG der akademischen technischen Vereine  
**Band:** 72 (1954)  
**Heft:** 11

## **Werbung**

### **Nutzungsbedingungen**

Die ETH-Bibliothek ist die Anbieterin der digitalisierten Zeitschriften auf E-Periodica. Sie besitzt keine Urheberrechte an den Zeitschriften und ist nicht verantwortlich für deren Inhalte. Die Rechte liegen in der Regel bei den Herausgebern beziehungsweise den externen Rechteinhabern. Das Veröffentlichen von Bildern in Print- und Online-Publikationen sowie auf Social Media-Kanälen oder Webseiten ist nur mit vorheriger Genehmigung der Rechteinhaber erlaubt. [Mehr erfahren](#)

### **Conditions d'utilisation**

L'ETH Library est le fournisseur des revues numérisées. Elle ne détient aucun droit d'auteur sur les revues et n'est pas responsable de leur contenu. En règle générale, les droits sont détenus par les éditeurs ou les détenteurs de droits externes. La reproduction d'images dans des publications imprimées ou en ligne ainsi que sur des canaux de médias sociaux ou des sites web n'est autorisée qu'avec l'accord préalable des détenteurs des droits. [En savoir plus](#)

### **Terms of use**

The ETH Library is the provider of the digitised journals. It does not own any copyrights to the journals and is not responsible for their content. The rights usually lie with the publishers or the external rights holders. Publishing images in print and online publications, as well as on social media channels or websites, is only permitted with the prior consent of the rights holders. [Find out more](#)

**Download PDF:** 18.01.2026

**ETH-Bibliothek Zürich, E-Periodica, <https://www.e-periodica.ch>**

# SCHWEIZERISCHE BAUZEITUNG

WOCHENSCHRIFT FÜR ARCHITEKTUR / INGENIEURWESEN / MASCHINENTECHNIK

REVUE POLYTECHNIQUE SUISSE

ORGAN DES S.I.A. SCHWEIZERISCHER INGENIEUR- UND ARCHITEKTEN-VEREIN  
UND DER G.E.P. GESELLSCHAFT EHEMAL. STUDIERENDER DER EIDG. TECHN. HOCHSCHULE  
GEGRÜNDET 1883 VON ING. A. WALDNER / HERAUSGEGEBEN VON ING. W. JEGHER



**GÖHNER**  
TÜR- + FENSTER  
**NORMEN**

ermöglichen individuelles Bauen

**ERNST GÖHNER AG ZÜRICH**  
BERN BASEL ST. GALLEN ZUG BIEL GENÈVE LUGANO

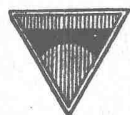
**Patentanwälte**  
**E. BLUM & Co., ZÜRICH**

Gegründet 1878 Telephon 25 16 33  
Bahnhofstrasse 31

Anmeldung von Erfindungen

Fabrik- und Handelsmarken

Gutachten, Prozessberatung



**ING. MAX GREUTER & CIE. ZÜRICH 7**  
INJEKTIONS- UND GUNIT-ARBEITEN TIEFBOHRUNGEN

In Verwaltungsgebäuden, Büros, Labors,  
Spitätern, Schulen und Fabriken

**demontierbare, schalldämmende**

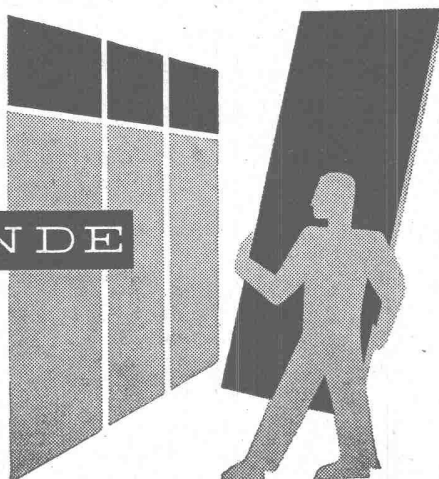
**KOLLER WÄNDE**

Rasches Montieren oder Auswechseln  
von festen und verglasten Wänden so-  
wie von Türelementen.

In- und Auslandpatent

**METALLBAU KOLLER AG. BASEL**

Telephon (061) 38 29 77



## Verlag

W. Jegher & A. Ostertag, Dianastrasse 5,  
Zürich / Tel. 23 45 07 / Postcheck VIII 6110  
Postadresse:

Schweiz. Bauzeitung, Postfach Zürich 39

## Bezugspreise

Einzelheft Fr. 1.65 — Abonnements:

12 Monate		6 Monate		3 Monate	
Schweiz	Ausland	Schweiz	Ausland	Schweiz	Ausland
66.—	72.—	33.—	36.—	16.50	18.—

Für Mitglieder des S.I.A., der G.E.P. und des Schweiz. Technischen Verbandes, sowie für Studierende der ETH und der EPUL ermässigte Preis-Kategorien nach Tarif.

## Anzeigen-Verwaltung

Mosse-Annoncen AG., Zürich, Limmat-  
quai 94 / Tel. 32 68 17 / Postcheck VIII 1027

## INHALT

Wasserturbinen-Regler. Von T. Stein	137*
Kunstgewerbeschule Zürich. Von Peter Meyer	141
Wettbewerb Kantonsschule Wetzikon	143*

## MITTEILUNGEN

75 Jahre Beton-Christen, Muttens	147
EKZ. Klothoide im Strassenbau.	
Oesterr. Betontag. Holzfachliche Entwicklungsarbeiten an der Mustermesse Basel. Persönliches. Klappbrücken aus Aluminiumlegierung. Exposition Technique et Industrielle, Charleroi	149

## NEKROLOGE

E. Amsler. J. Bolliger. J. Crastan.	
E. Feiss	149

## BUCHBESPRECHUNGEN

Eisenbahnbrücken aus Spannbeton, von Bühner	149
Neuerscheinungen	150

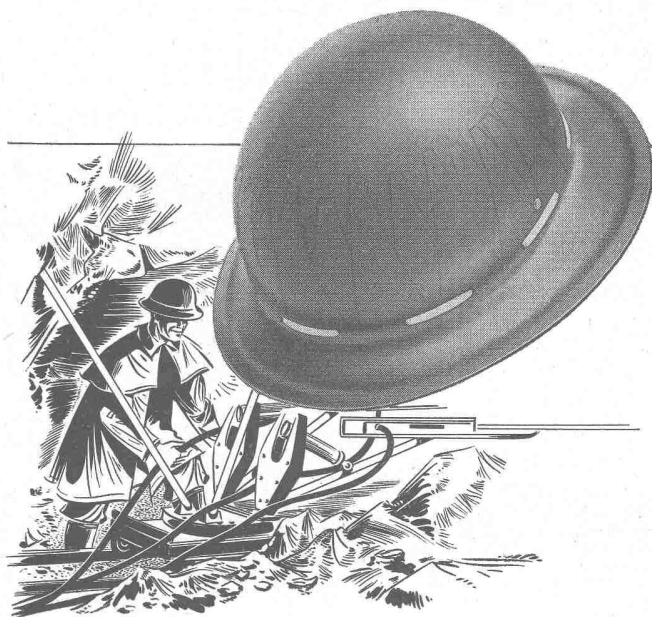
## WETTBEWERBE

Schulhaus Kirchberg (SG)	150
--------------------------	-----

## VEREINE

S. I. A. Bern. Vortrag Ed. Imhof	150
SEV: Tagungen. Energieübertragung mit Höchstspannung	150

VORTRAGSKALENDER	150
------------------	-----



## Schutzhelme

Marke «Paramount»

AP  
Z

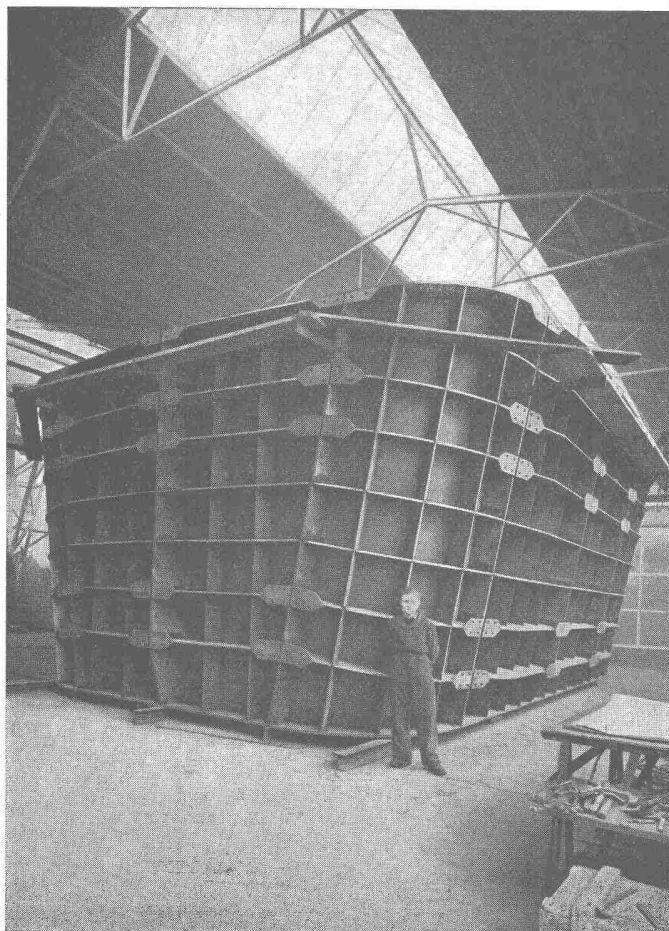
für Mineure, Bau- und Stollenarbeiter haben sich bewährt. Hergestellt aus bestem Kunstharz mit Drahtgeflechtseinlagen, in einem Stück gepresst, sehr leicht, mit Innenauskleidung aus Leder, verstellbar für Größen 56—64, bieten diese Helme vorzüglichen Schutz gegen herabfallende Gegenstände in Gruben, Stollen, bei Kraftwerkbauten, gegen Steinschlag usw. Diese bewährten Schutzhelme sind ebenso beständig gegen Wasser wie Säuren, weitgehendst gegen Feuer, Kälte und Sonnenbestrahlung sowie gegen Spannungen von 2000—5000 Volt. Weitere Ausführungen mit Lampenhalter zum Anbringen von Stollenbeleuchtung und am Gürtel bequem tragbarer Batterie.

Verlangen Sie Muster und Offerte.

# Angst & Pfister A/G.

Genf, 5, Rue Petitot, Tel. (022) 5 86 70

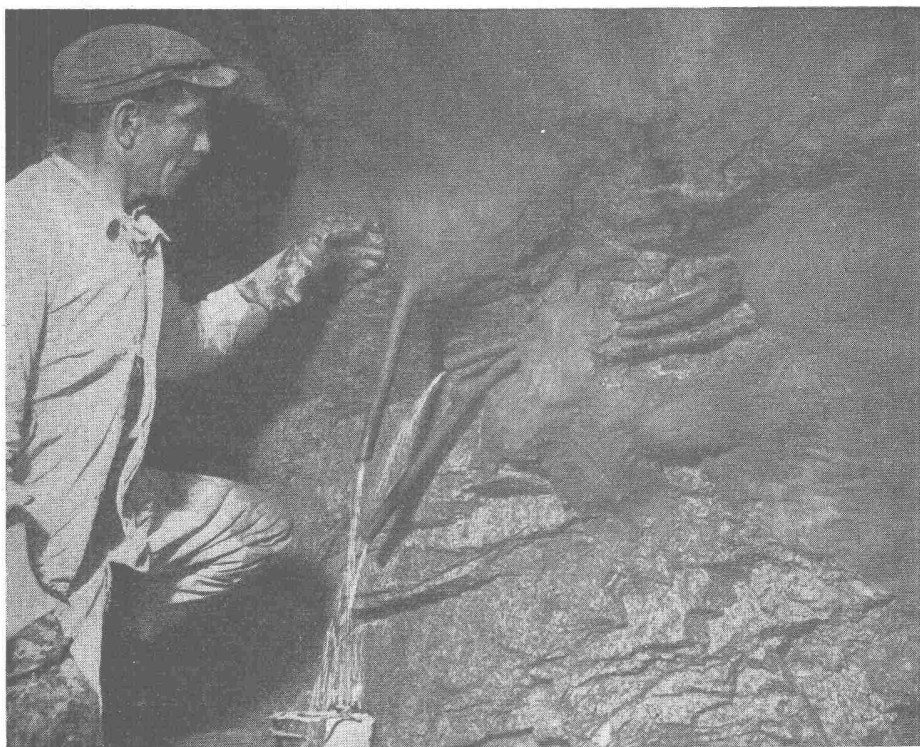
ZÜRICH 6/35  
Stampfenbach-  
strasse 144  
Tel. (051) 269701



Ponts  
Charpentes  
Chaudronnerie  
Mécanique  
Serrurerie

CUVE EXTÉRIEURE DE FOUR ÉLECTRIQUE  
POIDS 100 TONNES

# GIOVANOLA MONTHEY



SIKA-Abdichtung im Kraftwerk Oberhasli  
nach der von uns entwickelten Methode

# SIKA-Produkte

## in aller Welt

### SIKA-Abdichtungen

#### Einige neuere Referenzen:

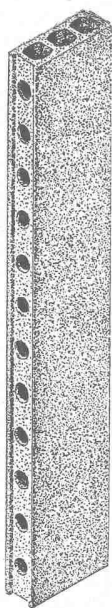
Maggia-Werke, Kraftwerk Mauvoisin, Kraftwerk Birsfelden, Kraftwerk Grande Dixence, Kraftwerk Ernen, Kraftwerk Marmorera, Kraftwerk Oberhasli, Kraftwerk Chatelot, Sustentunnels, SBB-Tunnel bei Göschenen, Semmeringtunnel (Oesterr. Bundesbahn), Kohgauer Tunnel (OeBB), Tauernkraftwerke, Weissee-Kraftwerk, Kraftwerk Jochenstein, Kraftwerk Brutz-Imst, Kampkraftwerke (Oesterreich), Stollenbauten von Bordes L'Arvan, Aussois, Passy, Chappieux, Coumély etc., Tunnel von Tigne, Rouen, Nancy, Merlebach, La Motte-d'Aveillans etc. (Frankreich), Kraftwerksgesellschaft von Rom, Isarco, Barbellino, Sizilien, Mediterranea Marmore, Tridentina, Adria, Veneta, Sila, Turin etc. (Italien) und zahlreiche weitere Objekte in allen europäischen Staaten, USA, Kanada, Süd-Amerika, Afrika, Japan, Philippinen, Australien etc. etc.



## Kaspar Winkler & Co.

Fabrik für chemische Baustoffe Telefon 525343 Zürich 48





## Baukork- Fassadensteine

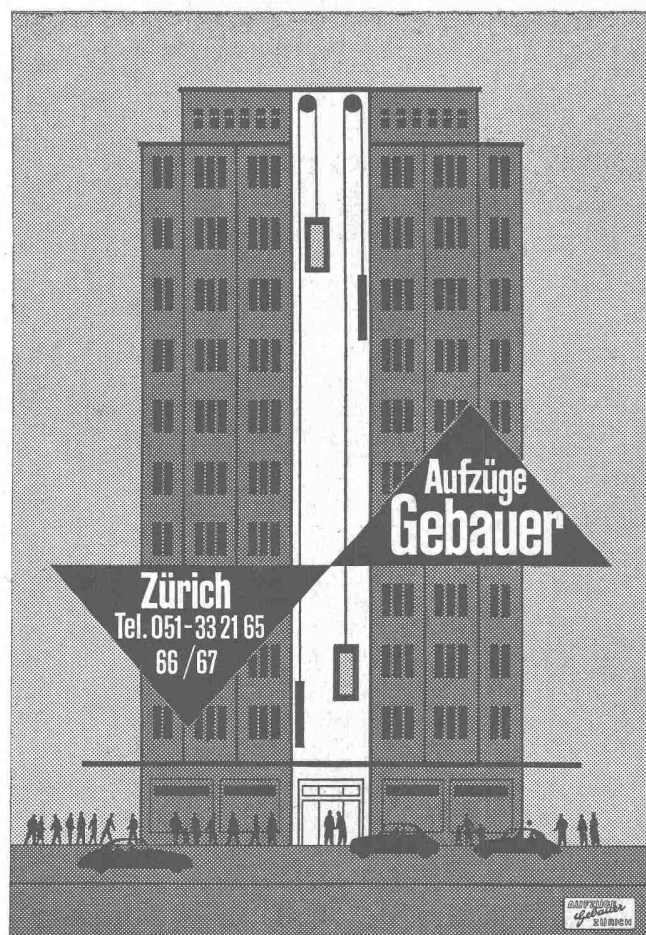
Marke «Baukornat»

bieten hohe Isolierung und  
grossen Raumgewinn

Verlangen Sie unseren Prospekt!

# Baukork A.G.

Verkaufsbüro Zürich, Gotthardstrasse 61  
Tel. (051) 23 80 12 und 23 92 10



GARAGETORE

## LAMELLENSTOREN

## Sonnenstoren

### Solomatic

SONNENSTOREN

## ROLLADENFABRIK A-GRIESSER AG

	Vertreter	Tel.
Aadorf-Thg.	Tel. (052) 4 71 12	
Basel	Tel. (061) 34 63 63	
Bern	Tel. (031) 2 92 61	
Genève	Tél. (022) 3 82 04	
Lausanne	Tél. (021) 26 18 40	
Luzern	Tel. (041) 2 72 42	
St. Gallen	Tel. (071) 3 14 76	
Zürich	Tel. (061) 23 73 98	
	Chaux-de-Fonds	S. Réguin, L.-Robert 25 (039) 2 74 83
	Delémont	Schmid S.A., Rue de l'Hôpital (066) 2 16 09
	Locarno-Muraito	M. Gherra, V. Municipio (093) 7 30 89
	Olten	Spring, Arch., Dornacherstr. 15 (062) 5 25 85
	Thun	H. Meier, Hopfenweg 8 (033) 2 25 25
	Platzmonteure	
	Winterthur	R. Fantoni, Turmhaldenstr. 12 (052) 2 61 05
	Schaffhausen	A. Klingler, Kohlfirststr. 54 (053) 5 66 36

# BORSARI

## Heizöl- und Benzin-Tanks

aus Eisenbeton mit Glas-  
auskleidung in jeder  
Grösse für Handel, Indu-  
strie-, Ein- und Mehr-  
familienhäuser

50 Jahre Erfahrung  
Erstklassige Referenzen  
Keine Korrosion  
Kein Unterhalt

## BORSARI & CO.

Zollikon-Zürich  
Telephon (051) 24 96 18

Gegr. 1873

*verhüten*



**FEUER  
EINBRUCH  
UEBERFALL  
SCHADEN**

Unbedingte Zuverlässigkeit hat  
den Ruf der Securitas begründet.  
Wir kennen auch für unsere  
Alarmanlagen keine Halbheiten.

*alarmieren*

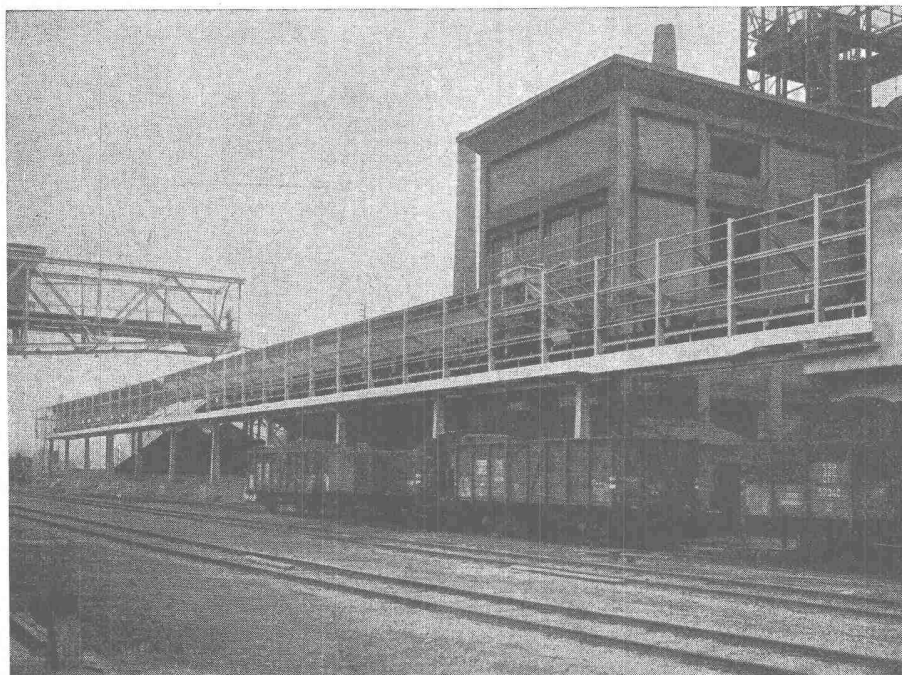
Robust, netzunabhängig, sabota-  
gefest, sich selbst kontrollierend,  
so sind unsere Anlagen, für die wir  
unbeschränkt Garantie leisten.



Nähere Auskunft durch die nächste SECURITAS-Filiale

## HUBSCHER & CO., SCHAFFHAUSEN

MASCHINEN- UND STAHLBAU



Förderband-Passerelle Länge 115 m

# BAUGARANTIE— VERSICHERUNGEN



**Winterthur**  
**UNFALL**

Schweiz. Unfallversicherungs-  
Gesellschaft in Winterthur



**Panzerschranke**

schweissbrennsicher

**Kassenschranke**

feuer- und diebessicher

**Tresoranlagen**

**Schalteranlagen**

**Stahlmöbel**

**Planschränke**

**KABA-Zylinder-**

**Sicherheitsschlösser**

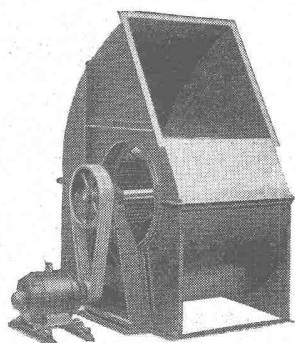
Bauer AG, Zürich 6/35

Nordstrasse 25, Telefon 28 40 03

## BAUER AG

geräuschlose

# Ventilatoren



Zentrifugal- und Schrauben-  
Ventilatoren für alle Anwen-  
dungsgebiete. — Elektro-  
motoren in jeder Bauform.



**G. Meidinger & Cie., Basel 4**

Telephon (061) 2 97 65



Zähneschleifen an eingesandten Stirn- und Schraubenrädern

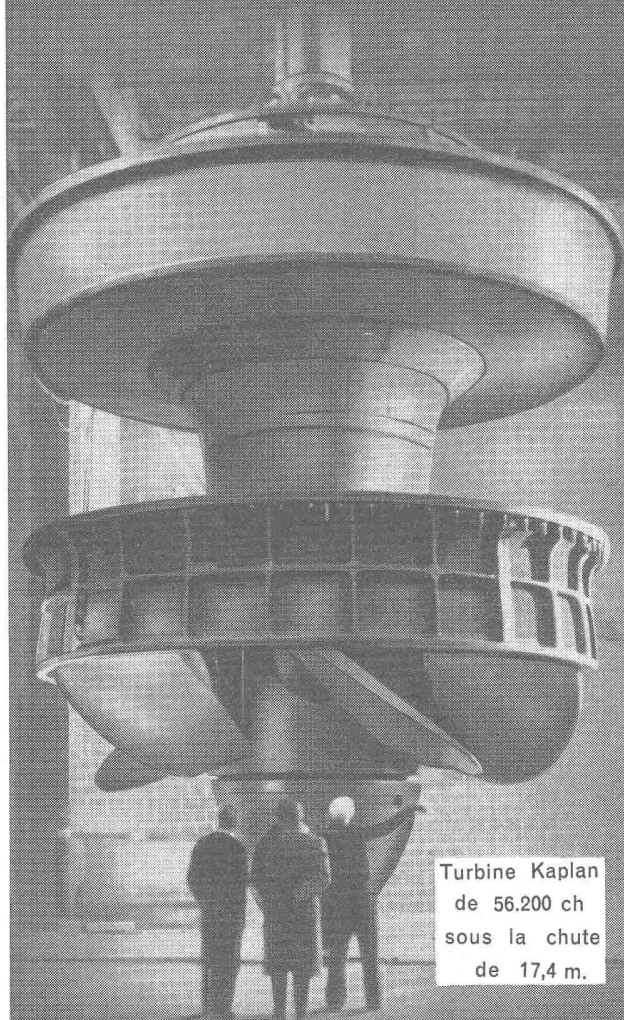


## Geschliffene Zahnräder

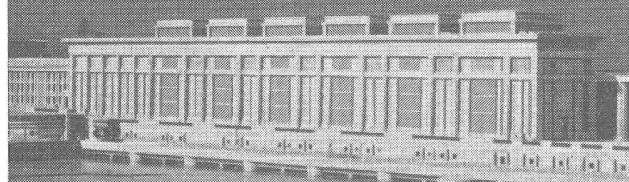
Sauter/Bachmann & Cie.  
Zahnräderfabrik  
Netstal Gl.



# TURBINES HYDRAULIQUES

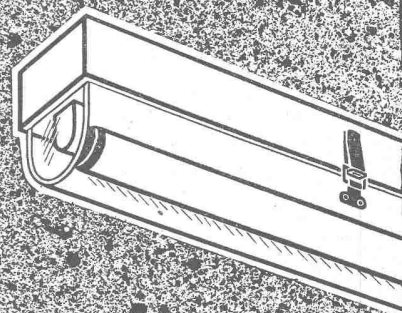


Turbine Kaplan  
de 56.200 ch  
sous la chute  
de 17,4 m.

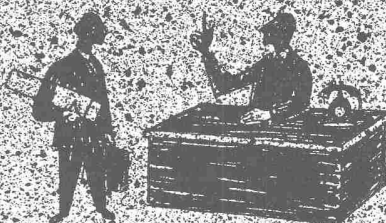


# CHARMILLES

ATELIERS DES CHARMILLES S.A.  
GENÈVE



aber  
staubsicher  
muß sie  
sein



Die Erfahrungen mit den bisher üblichen Leuchten brachten ihn zu dieser Entscheidung.

Immer mehr Betriebsleiter, auch im Ausland, schenken dem Faktor Staub die nötige Beachtung.

Was nützt die schönste Beleuchtungsanlage, wenn sie schon nach wenigen Monaten bis zu 50 % weniger Licht auf die Arbeitsplätze strahlt?

Die Fluora-Antistaubleuchten für Industrie, Werkstatt und Büro helfen diesem Übelstand ab. Sie sind punkto Reinigung anspruchslos und garantieren eine dauernd maximale Lichtleistung.

Dürfen wir Sie beraten?



Spezialfabrik für Fluoreszenzlampen-  
Beleuchtungskörper - Herisau Tel. (071) 523 63



## Wissenswertes für Architekten über Glasbaustein-Konstruktionen

Der Fachmann kennt bereits die grossen Vorzüge, welche die Glasbausteine infolge ihrer hohen Lichtdurchlässigkeit und Isolierfähigkeit in sich vereinigen. Glasbausteine ermöglichen die Erstellung ganzer Fassadenpartien, Laden- und Hauseingänge. Weniger bekannt sind die Möglichkeiten des Einbaues von Lüftungsflügeln und Türzargen in Glasbausteinwände. Die damit verbundenen Probleme der Anschlüsse an Mauern, Stürzen und Zargen und das Auffangen der Erschütterungen durch die Türen sind einwandfrei gelöst. Wenn Sie derartige Anlagen projektieren, geben Sie uns skizzenhaft die Abmessungen und Ihre Wünsche bekannt, worauf wir Ihnen unverbindlich einen Kostenvoranschlag inklusive Lieferung und Einbau der Flügel, Türen und sonstigen Anschlussprofilen unterbreiten. Diese vielen ineinandergreifenden Konstruktionsdetails fallen für Sie weg; die ganze Ausführung aus einer Hand ist schlussendlich billiger, und wir garantieren für das einwandfreie Funktionieren der Anlage.

Kostenberechnungen und Vertreterbesuch für Sie unverbindlich.

### RUPPERT, SINGER & CIE. AG ZÜRICH

Tafelglas en gros und Spiegelglasmanufaktur  
Gegründet 1884      Telefon (051) 52 53 53  
Briefadresse: Zürich 48, Altstetten



**Transformatoren  
Anlass- und Regulier-Widerstände  
Signalglocken**

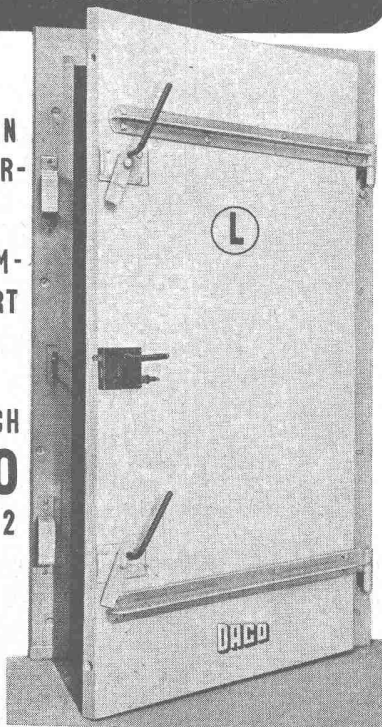
HANS GLOOR / FABRIK ELEKTRISCHER APPARATE / ZÜRICH 50 (DERLIKON)  
Telephon (051) 46 83 50

## LUFTSCHUTZ - TÜR EMPA GEPRÜFT & EMPFOHLEN

FÜR INNERN & ÄUSSERN  
ANSCHLAG OHNE QUER-  
BALKEN

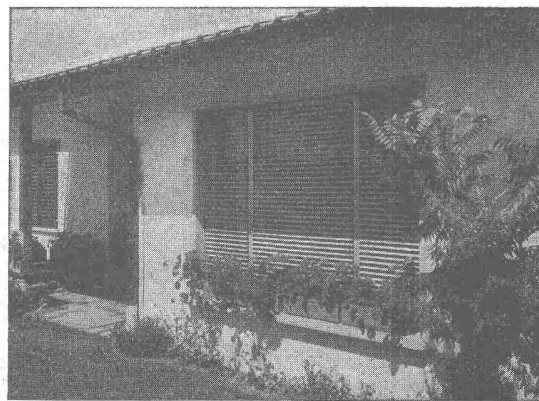
KANN VON JEDEM ZIM-  
MERMANN AUSGEFÜHRT  
WERDEN

PROSPEKT & PREISE DURCH  
**DANGEL & CO**  
MUTSCHELLENSTR. 152  
**ZÜRICH 2**



ALLEINVERTRIEB DER BESCHLÄGE BARTH & CO  
SCHÜTZENGASSE 31 ZÜRICH 1

## SchenkerStoren



Lamellenrollstore System

**Sol-Flex**

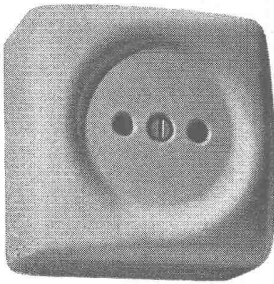
**Storenfabrik Emil Schenker AG. Schönenwerd**

Tel. (064) 3 13 52

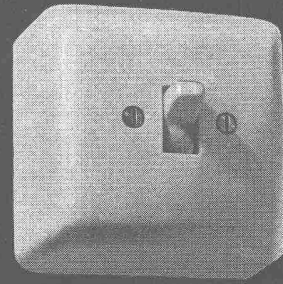
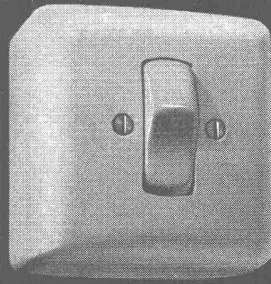
Vertretungen:	Zürich	Tel. (051) 32 65 60
	Basel	Tel. (061) 2 93 81
	Luzern	Tel. (041) 2 99 68
	Lausanne	Tel. (021) 23 45 47
	Lugano	Tel. (091) 2 22 13



*Feller*



Schalter und Steckdose für trockene Räume,  
in viereckiger Form für einheitlichen Zusammenbau  
Adolf Feller AG Horgen



### Sicherheit in luftiger Höhe

bietet die Schwebbahn  
durch gute Konstruktion.

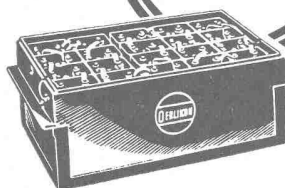
Sicherheit für störungsfreien  
Betrieb Ihrer Elektrofahrzeuge

bietet die zuverlässige



Batterie

seit bald  
60 Jahren

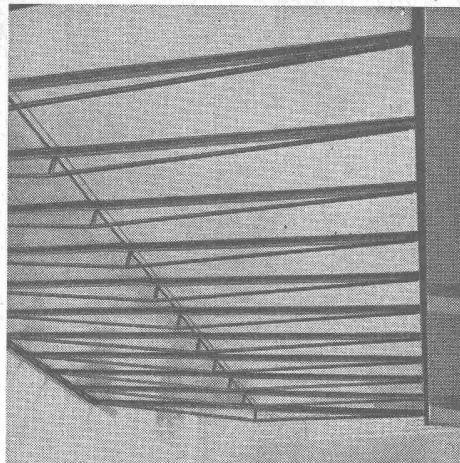


Kully Glasdächer seit 1898

**KULLY**

A.Kully A.G. Glasdachwerke Olten

Tel. (062) 5 39 01/02



elektrisch geschweisste

Stahlröhren

ARFA AG Röhrenfabrik

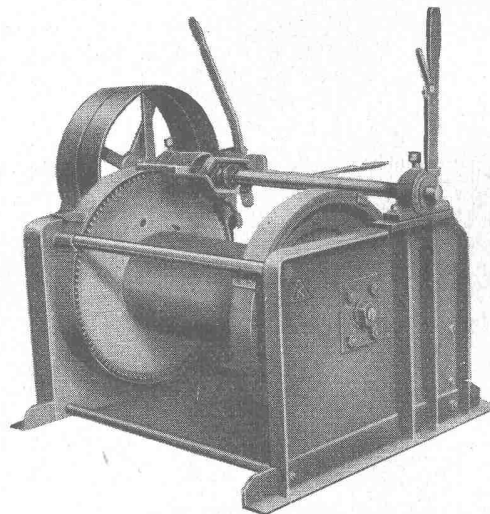
Basel/Dreisitz

Telefon 061 - 34 74 80

1154

## Seilbahnen und Seilwinden

sind unser Spezialgebiet



Seilwinde KS 23/70 mit gefrästem Stirnradgetriebe

**L. & E. Küpfer** Maschinenfabrik  
Steffisburg

# Stahl-Bau

1

Stahlbauten sind von unerreichter  
Anpassungsfähigkeit und eignen sich  
für jedes Bauvorhaben.

Stahlberatungsstelle der Schweiz Zürich 39 Schanzengraben 25 Tel. (051) 25 35 40