

**Zeitschrift:** Schweizerische Bauzeitung  
**Herausgeber:** Verlags-AG der akademischen technischen Vereine  
**Band:** 72 (1954)  
**Heft:** 10

## **Werbung**

### **Nutzungsbedingungen**

Die ETH-Bibliothek ist die Anbieterin der digitalisierten Zeitschriften auf E-Periodica. Sie besitzt keine Urheberrechte an den Zeitschriften und ist nicht verantwortlich für deren Inhalte. Die Rechte liegen in der Regel bei den Herausgebern beziehungsweise den externen Rechteinhabern. Das Veröffentlichen von Bildern in Print- und Online-Publikationen sowie auf Social Media-Kanälen oder Webseiten ist nur mit vorheriger Genehmigung der Rechteinhaber erlaubt. [Mehr erfahren](#)

### **Conditions d'utilisation**

L'ETH Library est le fournisseur des revues numérisées. Elle ne détient aucun droit d'auteur sur les revues et n'est pas responsable de leur contenu. En règle générale, les droits sont détenus par les éditeurs ou les détenteurs de droits externes. La reproduction d'images dans des publications imprimées ou en ligne ainsi que sur des canaux de médias sociaux ou des sites web n'est autorisée qu'avec l'accord préalable des détenteurs des droits. [En savoir plus](#)

### **Terms of use**

The ETH Library is the provider of the digitised journals. It does not own any copyrights to the journals and is not responsible for their content. The rights usually lie with the publishers or the external rights holders. Publishing images in print and online publications, as well as on social media channels or websites, is only permitted with the prior consent of the rights holders. [Find out more](#)

**Download PDF:** 18.01.2026

**ETH-Bibliothek Zürich, E-Periodica, <https://www.e-periodica.ch>**

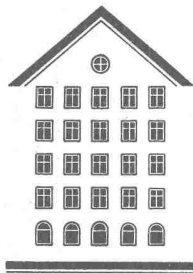
# SCHWEIZERISCHE BAUZEITUNG

WOCHENSCHRIFT FÜR ARCHITEKTUR / INGENIEURWESEN / MASCHINENTECHNIK

REVUE POLYTECHNIQUE SUISSE

ORGAN DES S.I.A. SCHWEIZERISCHER INGENIEUR- UND ARCHITEKTEN-VEREIN  
UND DER G.E.P. GESELLSCHAFT EHEMAL. STUDIERENDER DER EidG. TECHN. HOCHSCHULE  
GEGRÜNDET 1883 VON ING. A. WALDNER / HERAUSGEGEBEN VON ING. W. JEGHER

*Fenster*



*Kiefer Zürich*

## GLASDÄCHER

JAKOB **SCHERRER** SÖHNE

Kittlos mit Bleibanden oder Aluminiumprofilen.

Zürich 2 Allmendstrasse 7 Telefon 051 / 25 79 80

*Schlieren  
Aufzüge*

FÜR ALLE  
MODERNEN  
BAUTEN

SCHWEIZERISCHE WAGONS- UND AUFGÜGEFABRIK A.G. SCHLIEREN-ZÜRICH

# Durisol

BAUPLATTEN ohne und mit ARMIERUNG für ISOLIERUNG  
AUSFACHUNG, DECKEN- und FLACHDACHKONSTRUKTIONEN  
grossflächige DECKENHOURDIS, HOHLBLOCKMAUERSTEINE

DURISOL AG. FÜR LEICHTBAUSTOFFE DIETIKON • TEL. 918665

### Verlag

W. Jegher & A. Ostertag, Dianastrasse 5,  
Zürich / Tel. 23 45 07 / Postcheck VIII 6110  
Postadresse:  
Schweiz. Bauzeitung, Postfach Zürich 39

### Bezugspreise

Einzelheft Fr. 1.65 — Abonnements:

12 Monate	6 Monate	3 Monate
Schweiz Ausland	Schweiz Ausland	Schweiz Ausland
66.— 72.—	33.— 36.—	16.50 18.—

Für Mitglieder des S.I.A., der G.E.P. und des Schweiz. Technischen Verbandes, sowie für Studierende der ETH und der EPUL ermässigte Preis-Kategorien nach Tarif.

### Anzeigen-Verwaltung

Mosse-Annoncen AG., Zürich, Limmat-  
quai 94 / Tel. 32 68 17 / Postcheck VIII 1027

### INHALT

Massenbetonbau. Von J. Fritsch . . .	125*
Einfamilienhaus in Riehen. Arch. A. und J. Künzel . . . . .	132*
Rhein- und Seeuferschutzplanung. Von W. Henne . . . . .	133*

### MITTEILUNGEN

UNESCO in Irak. Atomuhr. Drucklei- tungstransport. Vereinigung Schweiz. Innenarchitekten. Soziale Aspekte der Arbeitsanalyse. Oelleitung Le Havre - Paris. Werkzeugmaschinen- Ausstellung Mailand. Wasserkraft- anlage Esch an der Sauer . . . . .	134*
Persönliches. Lichttechnische Gesell- schaft. Schweizer Mustermesse Basel. Industrie-Messe Hannover . . . . .	135

### NEKROLOGE

Th. Geiger . . . . .	135
----------------------	-----

### BUCHBESPRECHUNGEN

J. U. Schellenberg, von P. Quensel. Torsionssteifigkeit einer Plattenbal- kenbrücke, von G. Marten. Prestres- sed Concrete, von K. Billig. Arbeits- mappe für Mineralölingenieure, von L. Grosse. Asynchronmaschine, von W. Nürnberg. Handbuch für Hart- metallwerkzeuge, von W. Dawohl und E. Dinglinger . . . . .	135
---	-----

### WETTBEWERBE

Primarschulhaus mit Turnhalle in Windisch. Strandbadgebiet Kreuz- lingen. Öffentliche Bauten in Wet- tingen. Bâtiment de Direction des CFL, Luxembourg . . . . .	136
--	-----

### VEREINE

S. I. A. Wettbewerbskommission . . .	136
--------------------------------------	-----

VORTRAGSKALENDER . . . . .	136
----------------------------	-----

**Beste Isolation**

Wärmeleitzahl 0,035

**leichtes Transportgewicht**3 kg per m<sup>2</sup> Isolation**billiger Preis . . .**

diese 3 Eigenschaften waren auch  
beim Schulhaus-Erweiterungsbau  
der Berggemeinde Nufenen  
(Arch. Simmen & Keller) ausschlag-  
gebend für die Wahl von



# Flumser Steinwolle

Prospekt und Muster auf Anfrage

**Schmelzwerk Spoerry, Flums Tel. (085) 8 31 48**

# Torstähle 40+60

mit dem neuen Profil

aus unseren Elektrostählen

mit hoher Haftfestigkeit — Zähigkeit — Ermüdungsfestigkeit —

bei geringstmöglicher Kerb- und Sprengwirkung

Bauen ohne Haken

**Gewichtersparnis bis zu 25% bei Tor 40 und bis zu 45% bei Tor 60**

Torstähle sind lieferbar in den Dimensionen:

6, 7, 8, 10, 12, 14, 16, 18, 20, 22, 24, 26, (28\*, 30\*) mm  
in Längen von 12—15 m bei den Dimensionen 6 bis 30 mm  
und 20—24 m bei den Dimensionen 12 bis 30 mm ab Lager,  
bis max. 30 m auf Bestellung.

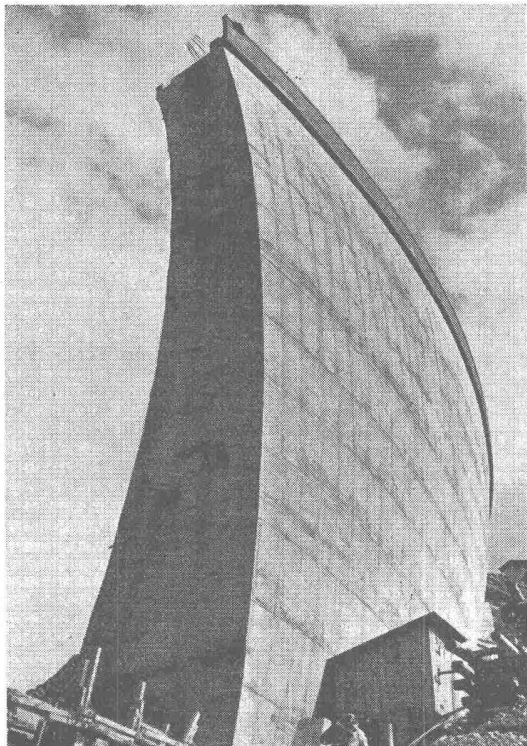
\*nur Torstahl 40

Auf die theoretischen Gewichte bleibt eine Toleranz von  $\pm 4\%$  vorbehalten.  
Walztoleranz nach VSM-Normblatt 11213 E.

**A. G. DER VON MOOS'SCHEN EISENWERKE LUZERN**

Lieferung durch die Eisenhandelsfirmen

Kasernenplatz 1 Tel. (041) 2 21 01 Werk in Emmenbrücke



**Möllsperre**  
 erbaut durch die  
 Tauern - Kraftwerke  
 Kaprun-Salzburg mit  
**FRIOPLAST**

# FRIOPLAST

**für hochwertigen  
 und zugleich wirtschaftlichen Massenbeton**

## **Staumauern, erbaut mit FRIOPLAST-Beton:**

Staumauer Publino (Falck, Mailand), Pezzè di Moena (STE, Mailand), Gramolazzo (SIDAT, Florenz), Valle Cadore (SADE, Venedig), Forte Buso (SMIRREL, Venedig), Corlo (SIIA, Mailand), Senaiga (SIIA), Valsoera (AEM, Turin), Barcis (SADE), Alborelo (STE), Piantellessio (AEM), San Giuliano (Cons. Bon. metaponto, Rom), Quarazza (Rumianca, Mailand), Fedaia (SADE).

Zwillingssperre Aussois, Staumauern Bioge, Couesque, Goul, Gréziolles, Séchilienne, Arly, Pannessière, Luzech, Bort (Électricité de France), Kouribga (Ponts et Chaussées, Nordafrika).

Margaritzensperre, Möllsperre, Mooserbodensperre, Drossensperre (TKW, Kaprun-Salzburg), Weissenseesperre (Kelag, Kärnten), Weissee-Nordsperre und -Südsperre (Oesterreich. Bundesbahnen), Dobra-Krumau, Thurnberg-Wegscheid (NEWAG, Wien), Donaukraftwerk Jochenstein, Ockertalsperre (Niedersächs. El. Ges., Hildersheim) etc.

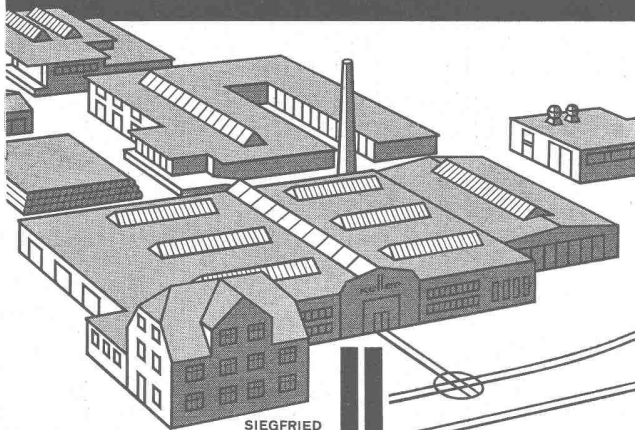


## **Kaspar Winkler & Co.**

Fabrik für chemische Baustoffe Telefon 525343 Zürich 48



**Glasdachbau**, Oberlichter, Giebelwände  
Shedrinnen, Entlüftungsaufsätze WEMA und CHANARD  
**Gitterroste**, Schuhkratzroste  
**Spritzmetallisierwerk**  
**Fabrikation chemischer Spezialitäten für den Bautenschutz**



SIEGFRIED  
**keller** CO

MD

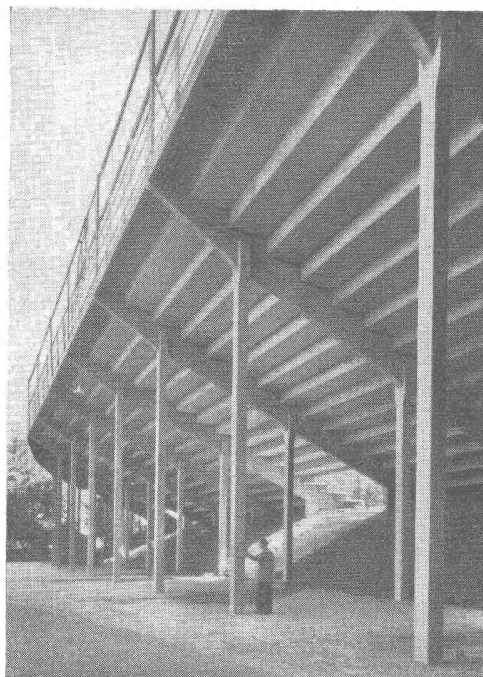
WALLISELEN-ZÜRICH

Tel. (051) 93 32 32 Telegr.: Cellarius Gegründet 1901

S.à.r.l. Keller, 29, rue Drouot

PARIS IX<sup>ème</sup>

S.A.I. Keller, Via Litta Modignani 8, MILANO-Affori



Neue Stehplatztribüne aus vorfabrizierten Betonelementen, Rennbahn Zürich-Oerlikon

Fassungsvermögen: 2000 Personen  
Montagezeit: 8 Arbeitstage

Lieferung der Betonelemente:

**Vobag**

AG. für vorgespannten Beton  
Adliswil-Zürich, Tel. 91 68 44

**Wenn Sie die Angebote vergleichen**  
dann kaufen Sie das von Ihnen gewünschte 4- bis 5-  
Personenauto, z. B. den neuesten

**VW Volkswagen**

bei uns. Denn bei uns erhalten Sie ihn zu

**sehr kulantten Bedingungen, mit einer kleinen Anzahlung und mit monatlichen Raten schon von Fr. 125.— an**

Sie können bei uns auch zu verbilligten Preisen erfolgreich und schnell fahren lernen

Der neue VW hat hydraulische Bremsen, Synchrongetriebe und eine sehr schöne und bequeme Innenausstattung, mit eingebauter Heizung und Defroster

**Alle VW-Modelle, Personen- und Lieferautos, können wir Ihnen sofort liefern**

Es stehen Ihnen überdies in der ganzen Schweiz 100 VW-Vertreter mit einem schnellen und sorgfältigen Schmier-, Wasch- und Reparaturservice — zu Festpreisen — jederzeit zur Verfügung

Schreiben oder telefonieren Sie uns zu einer kostenlosen und genussreichen Probefahrt

**Franklin-Garage Oerlikon-Zürich 11**

Schaffhauserstrasse 344 - Eingang Tramstrasse 2  
Telephon (051) 48 22 33/34

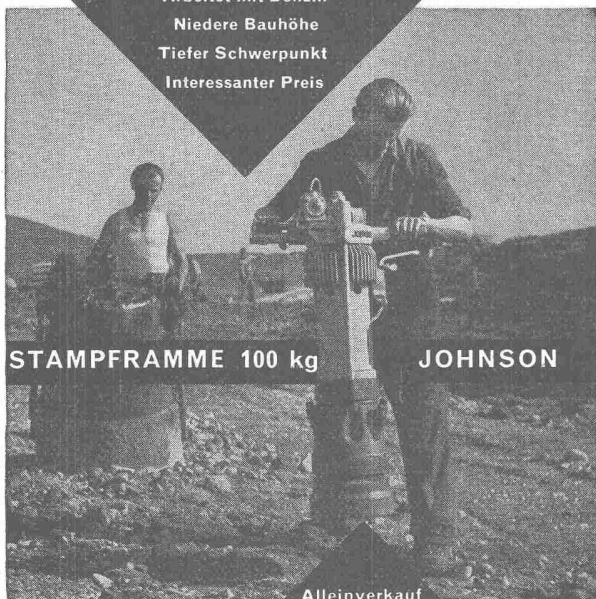
...halt...

Sie fahren gut mit Clichés von

Anderson+Weidmann Tel. 42 08 17  
Traugottstr. 6 Zürich

## STAMPFRAMME JOHNSON

Englisches Fabrikat  
Arbeitet mit Benzin  
Niedere Bauhöhe  
Tiefer Schwerpunkt  
Interessanter Preis



STAMPFRAMME 100 kg

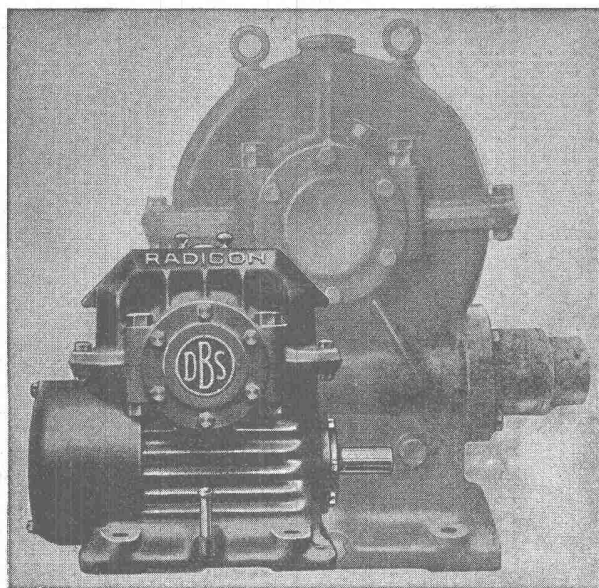
JOHNSON

Alleinverkauf  
für die Schweiz:



Brun & Cie. AG., Nebikon (LU) Tel. (062) 951 12

## RADICON SCHNECKENGETRIEBE



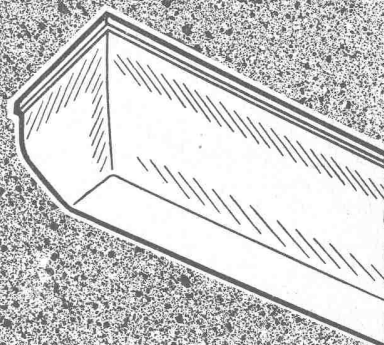
für

Platzersparnis, höhere Leistung,  
niedrigere Kosten, Sicherheit

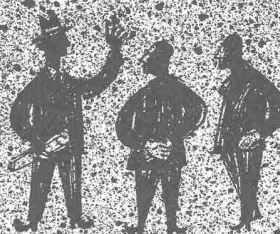
Ab Lager:

**W. EMIL KUNZ ★ ZÜRICH 27**

Gotthardstrasse 21 - Telephon (051) 25 29 10



nur eine  
**Staubsichere**  
kommt hier  
in Frage



Vor einem Jahr wurde der Hauptsitz einer Großbank mit einer modernen Fluoreszenz-Beleuchtungsanlage ausgerüstet. Lichttechnisch war alles in bester Ordnung.

Trotzdem befriedigte die Anlage auf die Dauer nicht. Staub und Schmutz beeinflussten das Aussehen und die Lichtleistung so sehr, daß die Bankleitung nach Besserem suchte.

Die neuen Fluora-Antistaubleuchten 40/57 für 2 oder 3 Fluoreszenzlampen 40 Watt erfüllten alle Ansprüche, deshalb wurden sie unter vielen Fabrikaten für die Beleuchtung eines großen Neubaus gewählt.

Bevor Sie irgendeinen Entscheid fällen, lohnt es sich, mit uns Ihr Beleuchtungsproblem zu besprechen. Dürfen wir von Ihnen hören?

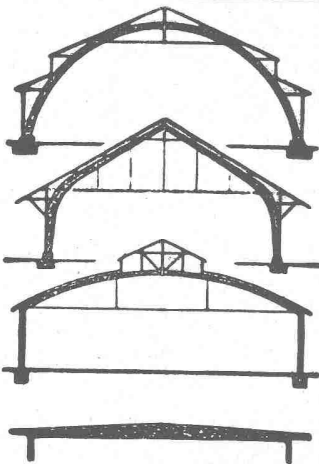


Spezialfabrik für Fluoreszenzlampen-  
Beleuchtungskörper - Herisau Tel. (071) 523 63



# WALTER J. HELLER & Co. BAUUNTERNEHMUNG

BERN — SCHLOSSTRASSE 131 — TEL. (031) 51112



## B. ZÖLLIG SÖHNE

Holz-Konstruktionen  
**ARBON**

Spezialität  
**AUSFÜHRUNG in der  
HETZERBAUWEISE**

FÜR LAGER-, TURN- UND  
FABRIKHALLEN  
LEHRGERÜSTE UND  
KIRCHEN  
RISSFREIE SÄULEN

## IBZ

Institut für Berufsbildung

ZÜRICH

Sekretariat: Baden  
Tel. (056) 2 42 54

## Samstagnachmittags-Kurse

Semesterbeginn: 24. April

## Ausbildung zum: STAHL-BETON-TECHNIKER

Aus dem Programm:

Betonqualitäts-Bestimmungen  
Betonprüfungen und Qualitätsbezeichnungen  
Bewehrungsstähle [nach Vorschriften 1951]  
Berechnungen bewehrter und unbewehrter Stützen  
Konstruktion der Fundamente  
Spiralarmierte Stützen, Allgemeine Knick-Theorie  
Berechnung und Konstruktion der Biege-Elemente  
Berechnung und Konstruktion der durchlaufenden Träger  
Konstruieren, Zeichnen und Berechnen



Drahtgewebe in allen Metallen,  
eine Spezialität der Firma

## EMIL HITZ

Fabrik für Drahtgeflechte  
Zürich 3, Grubenstr. 29, Tel. (051) 33 25 50  
Zweigbetrieb Basel:  
Obere Rebgrasse 40, Tel. (061) 32 45 92



## DER KELLEREINBAU

im Privathaus, im Gewerbe:

- Anforderungen
- Gestaltung
- Einrichtung

Kostenlose Auskunft durch

## A. RUTISHAUSER & CO. AG.

Scherzingen Tel. (072) 8 25 96

*Wer Holz vor Wurm und Pilz will schützen,  
**ARBEZOL** nur soll benützen!*

A. BENZ & CIE, Holzkonservierung, Renggerstrasse 56, Zürich 2/38, Telefon (051) 45 15 18



2



# BAUMANN-LÜFTUNGEN

Lufttechnische Anlagen jeder Art. Klima-Anlagen und Ventilatoren  
**ARNOLD BAUMANN AG. Lufttechnische Anlagen**  
 Thun Telefon 033 / 2 23 76 Florastrasse 2  
 Bern Telefon 031 / 2 55 35 Freiburgstrasse 111  
 Lausanne téléphone 021 / 22 23 76, 5, rue Centrale

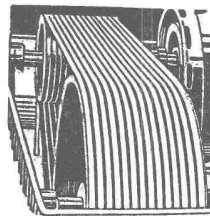
## St. Margrether-Sandstein

Kennen Sie die Vorzüge meines Materials? Jegliche Steinhauerarbeiten, Tür- u. Fenstereinfassungen, Cheminées etc.

Verlangen Sie unverbindlich Offerte oder Vertreterbesuch.

STEINBRUCH- UND STEINMETZGESCHÄFT

**E. GAUTSCHI St. Margrethen** Tel. 7 84 86



## Industrie-Artikel

Treibriemen	Transportbänder
Keilriemen	Riemenverbinder
Dichtungsmaterial	Gummischläuche

**Adolf Schlatter A.G. Zürich**  
 Tel. (051) 2617 86 Stampfenbachstr. 73

## Gewichts-Dosierwagen

(fahrbare  
Beton-Mischwaagen)

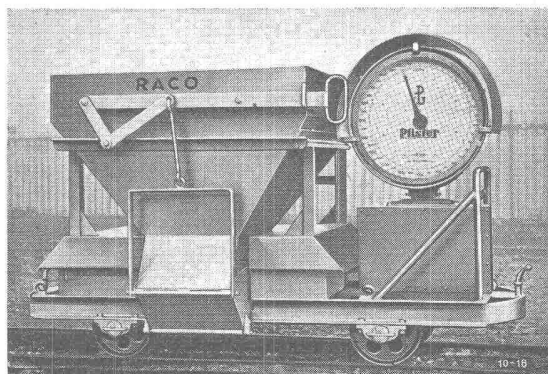
«PFISTER»

sind unentbehrlich zur genauen Feststellung der vorgeschriebenen Mischungsverhältnisse auf kleinen und grossen Baustellen.

Wirtschaftlich und zuverlässig!

Wiegefähigkeit von 500 kg bis 2500 kg. - Auf Wunsch Spezial-Ausführungen.

Alleinverkauf für die Schweiz und Liechtenstein:



**Robert Aebi & Cie AG SA Zürich**

URANIASTRASSE 31/35 TEL. (051) 23 17 50



## Niederdruck-Zentrifugalpumpen

für Fördermengen bis zu 100 Litern in der Sekunde und Förderhöhen zwischen 2 und 40 Metern ab Lager lieferbar

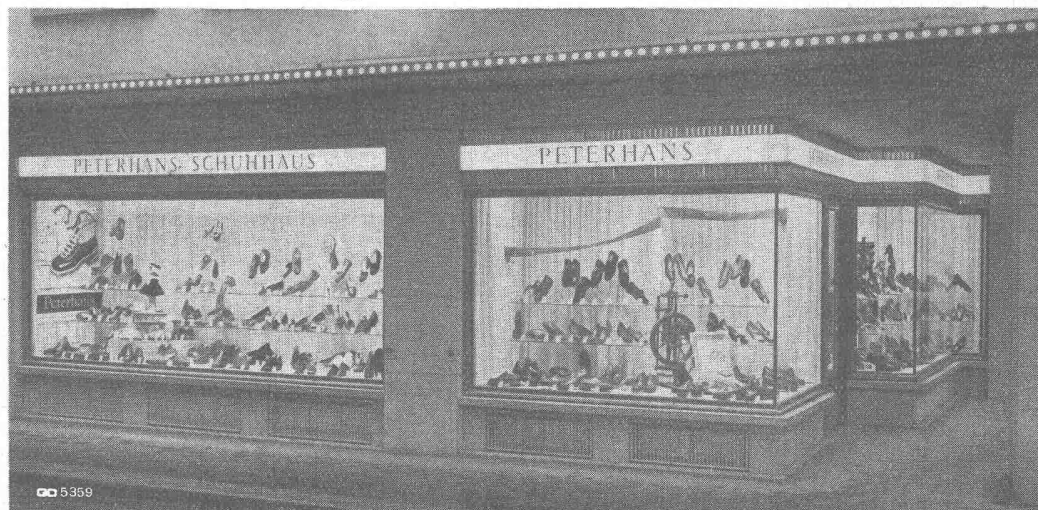
# SULZER

73761

GEBRÜDER SULZER, AKTIENGESELLSCHAFT, WINTERTHUR (SCHWEIZ)

## Schaufensteranlagen

# GC



Geilinger & Co. Winterthur

# MAMMUT



# Asphalt-Emulsion A Zürich

Telephon 25 88 66

erstellt zuverlässig

Löwenstrasse 11



**Terrassen, Flachdächer, Grundwasser-Isolierungen**