

Zeitschrift: Schweizerische Bauzeitung
Herausgeber: Verlags-AG der akademischen technischen Vereine
Band: 72 (1954)
Heft: 9

Werbung

Nutzungsbedingungen

Die ETH-Bibliothek ist die Anbieterin der digitalisierten Zeitschriften auf E-Periodica. Sie besitzt keine Urheberrechte an den Zeitschriften und ist nicht verantwortlich für deren Inhalte. Die Rechte liegen in der Regel bei den Herausgebern beziehungsweise den externen Rechteinhabern. Das Veröffentlichen von Bildern in Print- und Online-Publikationen sowie auf Social Media-Kanälen oder Webseiten ist nur mit vorheriger Genehmigung der Rechteinhaber erlaubt. [Mehr erfahren](#)

Conditions d'utilisation

L'ETH Library est le fournisseur des revues numérisées. Elle ne détient aucun droit d'auteur sur les revues et n'est pas responsable de leur contenu. En règle générale, les droits sont détenus par les éditeurs ou les détenteurs de droits externes. La reproduction d'images dans des publications imprimées ou en ligne ainsi que sur des canaux de médias sociaux ou des sites web n'est autorisée qu'avec l'accord préalable des détenteurs des droits. [En savoir plus](#)

Terms of use

The ETH Library is the provider of the digitised journals. It does not own any copyrights to the journals and is not responsible for their content. The rights usually lie with the publishers or the external rights holders. Publishing images in print and online publications, as well as on social media channels or websites, is only permitted with the prior consent of the rights holders. [Find out more](#)

Download PDF: 01.02.2026

ETH-Bibliothek Zürich, E-Periodica, <https://www.e-periodica.ch>

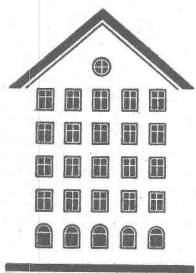
SCHWEIZERISCHE BAUZEITUNG

WOCHENSCHRIFT FÜR ARCHITEKTUR / INGENIEURWESEN / MASCHINENTECHNIK

REVUE POLYTECHNIQUE SUISSE

ORGAN DES S.I.A. SCHWEIZERISCHER INGENIEUR- UND ARCHITEKTEN-VEREIN
UND DER G.E.P. GESELLSCHAFT EHEMAL. STUDIERENDER DER EIDG. TECHN. HOCHSCHULE
GEGRÜNDET 1883 VON ING. A. WALDNER / HERAUSGEGEBEN VON ING. W. JEGHER

Fenster



Kiefer Zürich

Dauerhafter,

billiger bauen mit

norm

Bauteilen

Ab Lager lieferbar :

Brief- und Milchkasten
Kohleneinwürfe
Keller-Fenster und -Türen
Ventilationseinsätze
Stab- und Gitterroste
Schuhkratzen
Teppichrahmen
Wäscheschirme
Wäschehängeanlagen
Teppichklopfische
Kleiderschränke

Liefertermin auf Anfrage :

Garagetore
Zählerschrantüren
Fensterzargen
Fensterbänke
Rolladenkasten
Türzargen
Lamellenstoren

Verlangen Sie unsere Spezialprospekte !

Metallbau AG
Zürich 47 Albisrieden

Anemonenstr. 40 Tel. (051) 5213 00

Verlag

W. Jegher & A. Ostertag, Dianastrasse 5,
Zürich / Tel. 23 45 07 / Postcheck VIII 6110
Postadresse:
Schweiz. Bauzeitung, Postfach Zürich 39

Bezugspreise

Einzelheft Fr. 1.65 — Abonnements:

12 Monate	6 Monate	3 Monate
Schweiz Ausland	Schweiz Ausland	Schweiz Ausland
66.— 72.—	33.— 36.—	16.50 18.—

Für Mitglieder des S.I.A., der G.E.P. und des Schweiz. Technischen Verbandes, sowie für Studierende der ETH und der EPUL ermässigte Preis-Kategorien nach Tarif.

Anzeigen-Verwaltung

Mosse-Annoncen AG., Zürich, Limmat-
quai 94 / Tel. 326817 / Postcheck VIII 1027

INHALT

Sandtrennung bei Stauwandbeton. Von O. Frey-Bär und M. Kohn . . .	107*
Elektrische Triebfahrzeuge. Von O. Herrmann . . .	110
Wettbewerb für kirchliche Bauten im Gut, Zürich-Wiedikon . . .	112*
Unterirdische Grossgarage in Los Angeles . . .	115

MITTEILUNGEN

100 000 kW-Anlage im Dampfkraft- werk Simmering. Synthetische Spra- che. Stockwell-Grossgarage in Lon- don. Persönliches. Holztagung 1954 in Luzern und Biel . . .	120*
Spannungserhöhung auf der Fern- leitung Brauweiler-Rheinau. Utre- chter Frühjahrsmesse. VDI-Tagung «Leichtbau». Aufruf wegen Flu- oreszenzlampe-Beleuchtung. Persön- liches. Luftreibungsverluste von Freistrahlturbinenläufern. Berich- tigung . . .	121

NEKROLOGE

A. Peter. E. Altenburger . . .	121*
E. Hunziker. E. Charlon . . .	122

BUCHBESPRECHUNGEN

Holztreppe, von U. Reitmayer. Traité de béton armé, par A. Guerrin Gesetzmässigkeiten kombinatorischer Technik, von A. Nasvytis. Autogra- phen der Bauingenieur-Abteilung der ETH. Neuerscheinungen . . .	123
--	-----

WETTBEWERBE

Quartierschulhaus Meierhöfli, Em- men. Kantonsschule auf dem Freu- denbergareal, Zürich. Sekundarschul- haus Uster . . .	123
---	-----

VEREINE

S. I. A. Zürich. Vortrag E. Schu- macher . . .	123
SVMT Generalversammlung. Ober- flächenhärteverfahren . . .	124

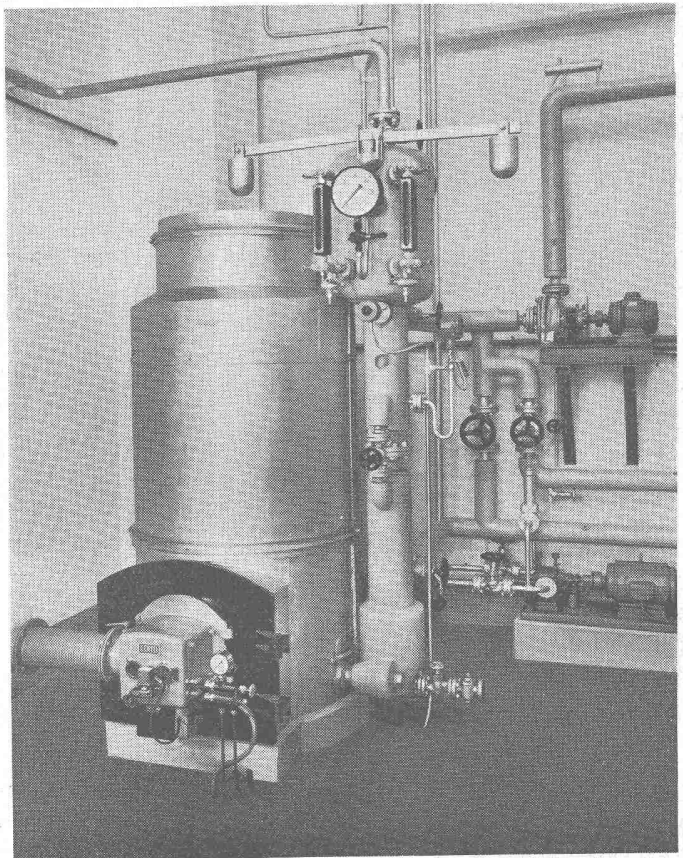
VORTRAGSKALENDER . . .	124
------------------------	-----

OERTLI

Moderne, geräuschlose
Industrieölfeuerungen
für Schweröl an:

Dampfkesseln
Röstittrommeln
Trockenanlagen
Schmelzöfen
Glühöfen

Ing. W. OERTLI AG. ZÜRICH
Automat. Feuerungen
Beustweg 12 Tel. 34 10 11/12/13



LAMELLENSTOREN

GARAGETORE SONNENSTOREN

G

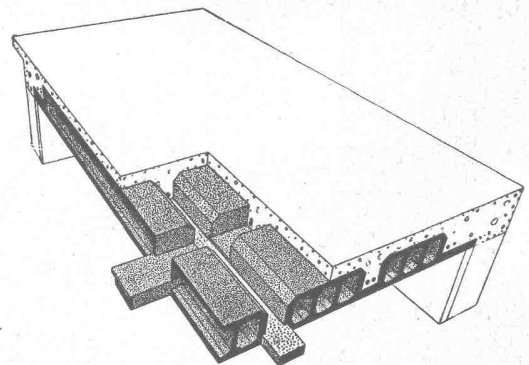
Solomatic

ROLLADENFABRIK A. GRIESSER AG

Aadorf-Thg. Tel. (052) 4 71 12	Vertreter	Tel.
Basel Tel. (061) 34 63 63	Chaux-de-Fonds S. Réguin, L.-Robert 25 (039) 2 74 83	
Bern Tel. (031) 2 92 61	Delémont Schmid S.A., Rue de l'Hôpital (066) 2 16 09	
Genève Tél. (022) 3 82 04	Locarno-Murillo M. Gherra, V. Municipio (053) 7 30 89	
Lausanne Tél. (021) 26 18 40	Olten Spring, Arch., Dornacherstr. 15 (062) 5 25 85	
Luzern Tel. (041) 2 72 42	Thun H. Meier, Hopfenweg 8 (033) 2 25 25	
St. Gallen Tel. (071) 3 14 76	Platzmonteure	
Zürich Tel. (051) 23 73 98	Winterthur R. Fantoni, Turmhaldenstr. 12 (052) 2 61 05	
	Schaffhausen A. Klingler, Kohlfirststr. 54 (053) 5 66 36	

Die fugensichere Korkisolierdecke

mit Deckensteinen Marke Baukornat



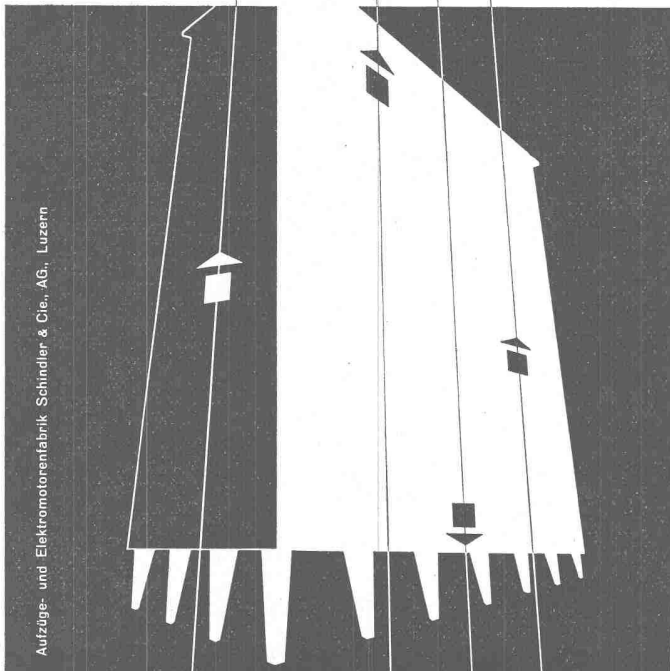
Hervorragend geeignet als oberste Betondecke
unter Steildach und als Flachdach

Verlangen Sie unseren Prospekt

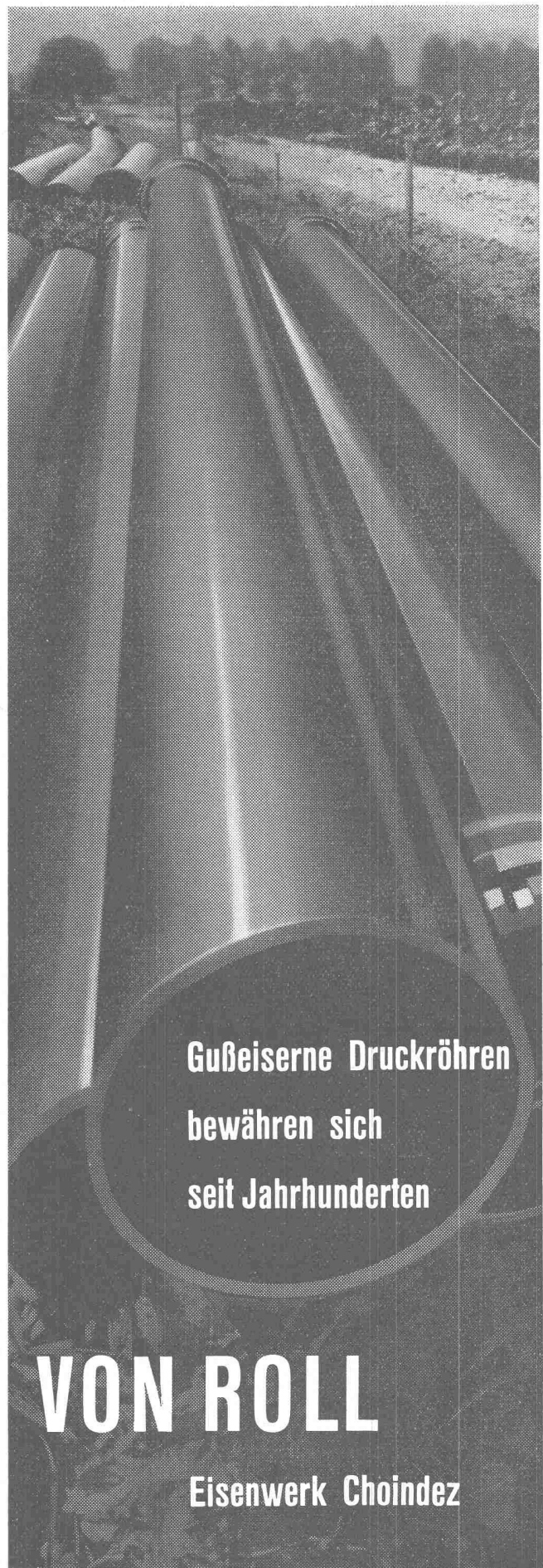
Baukork A.G.

Verkaufsbüro Zürich, Gotthardstrasse 61 Tel. (051) 23 80 12

Schindler Aufzüge



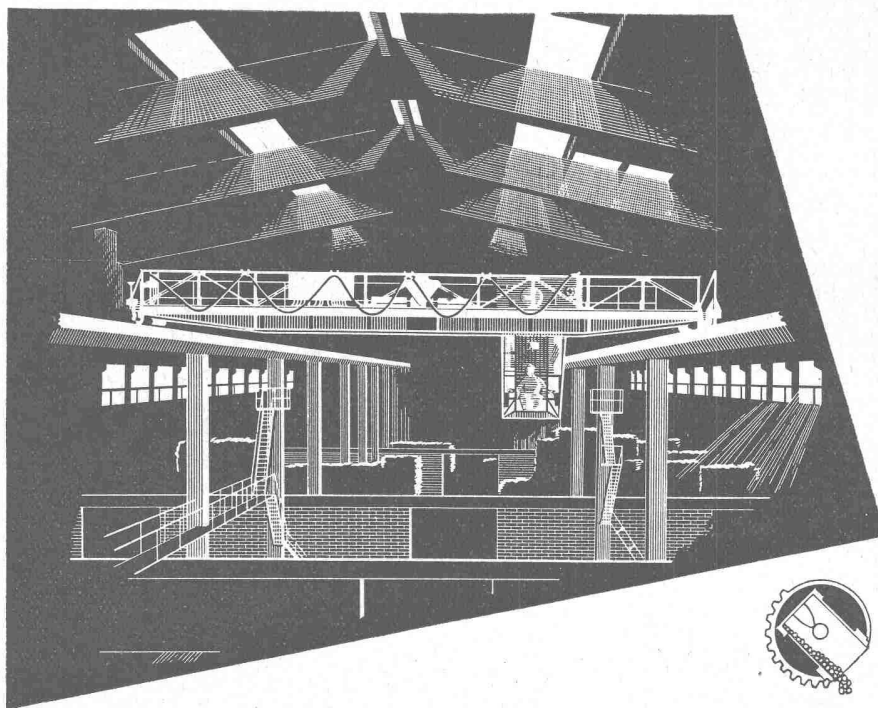
Autzüge- und Elektromotorenfabrik Schindler & Cie., AG., Luzern



Gußeiserne Druckröhren
bewähren sich
seit Jahrhunderten

VON ROLL

Eisenwerk Choindéz

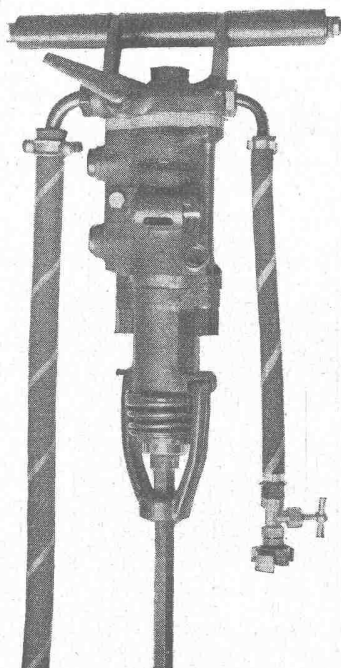
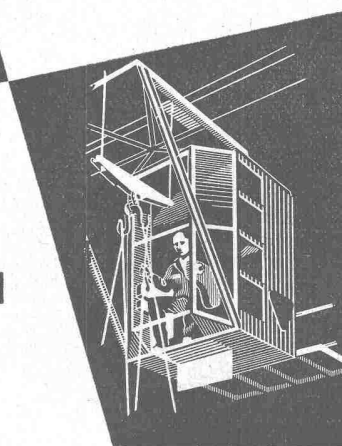


Schweiz. Reederei Basel
 Laufkran im Umschlaghof
 Tragkraft 3000 kg
 Spannweite 15 m
 Schützensteuerung
 Katzfahren : 40 m / min
 Kranfahren : Umlauf - Ge-
 triebe 70-205-275 m/min
 Hubwerk : 15-60 m / min



HÜBSCHER + CO. / SCHAFFHAUSEN MASCHINEN- UND STAHLBAU

EBNATSTRASSE 131 TEL. (053) 5 35 19 / 5 53 42



Pressluftwerkzeuge

für die Gesteins- und Metallbearbeitung

Bohrhämmer	6 - 18 - 21 - 28 kg
Abbauhämmer	18 - 28 - 36 kg
Spitzhämmer	4 - 6 - 9 kg
Rammwerkzeuge	
Bohrknechte	60 - 100 - 130 cm. Hub
Vibratoren Nadel-Durchmesser	70 - 100 mm
Meissel- und Niethämmer	1,4 - 4 - 6 - 9 kg
Boden- und Bankschlämmer	4 - 12 kg

Vertretung für die Schweiz:

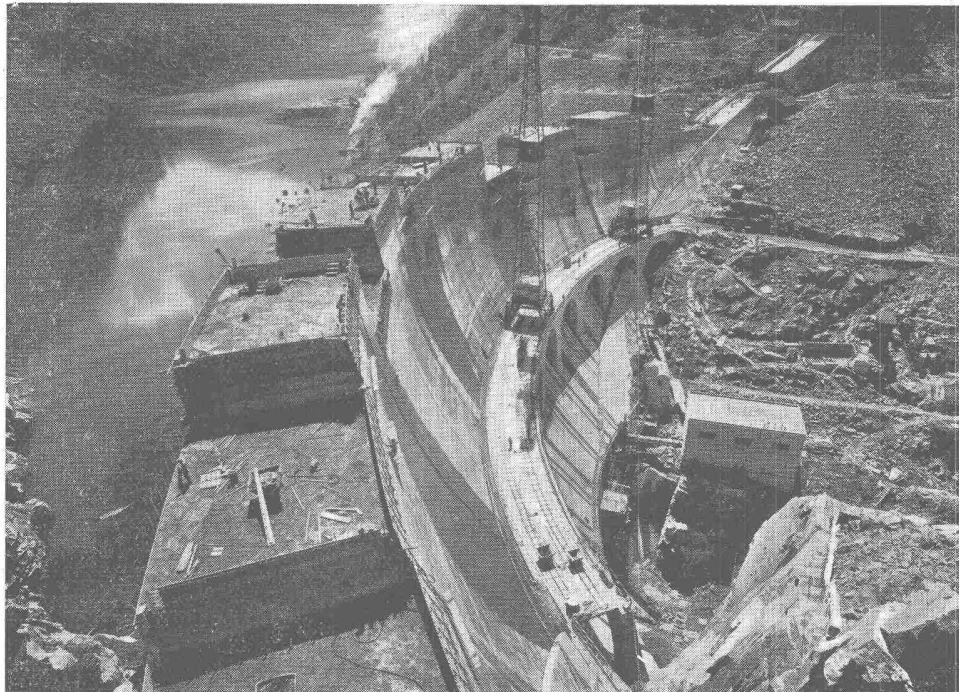
W. Röthlisberger, Zürich

Nüscherstrasse 31

Telephon (051) 23 80 14

Schweizerische Industrie-Gesellschaft ♦ Neuhausen am Rheinfall

Sperre
Forte Buso



SIKA-Produkte

in aller Welt

Staumauern:

mit FRIOPLAST:

Electricité de France: Zwillingsperre Aussois, Bioge, Couesque, Goul, Gréziolles, Séchillienne, Arly, Pannessière, Luzech, Bort. Ponts et Chaussées, Nord-Afrika: Kourigba. Tauernkraftwerke Kaprun-Salzburg: Margaritzensperre, Möllsperre, Mooserbodensperre. Oesterr. Bundesbahnen: Weissee-Südsperre, Weissee-Nordsperre. NEWAG, Wien: Dobra-Krumau, Thurnberg-Wegscheid. SADE, Venedig: Valle sul Boite, Barcis. STE, Bozen: Pezzé di Moena. SIAT, Florenz: Gramolazzo. Falck, Mailand: Publino. SIAF, Udine: Ausgleichsbecken Plezzut. SIA, Feltre: Del Corlo Senaiga. AEM, Turin: Val Soera. Smirell, Feltre: Forte Buso. Verschiedene andere Staumauern sind gegenwärtig im Bau.

mit Fro-Be:

Kraftwerk Oberhasli: Staumauern Mattenalp und Totensee, sowie Kawernen- und Stollenanlagen.

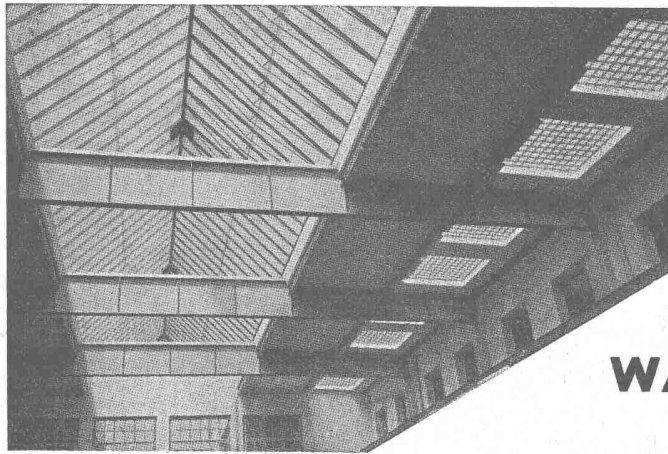
mit PLASTIMENT:

Schweiz: Verbois, Gampel III, Illsee-Turtmann, Lucendro und Sella, Mels-Plons. TKW, Oesterreich: Limbergsperre. Ponts et Chaussées, Nord-Afrika: Bou-Hanifia, Fom-El-Gueiss, Oued Ksob, Bakhadda. Electricity Supply Board, Irland: Liffey Power, Leixlip Scheme, Loch Erne Hydro-Electric Scheme. SADE, Venedig: Pieve di Cadore, Val Gallina. Energieversorgung Ost-Bayern: Tausnitz, Reisach-Rabenleite. Zahlreiche weitere Staumauern mit Zusatz von **PLASTIMENT** und **PLASTOCRETE**.



Kaspar Winkler & Co.

Fabrik für chemische Baustoffe Telefon 525343 Zürich 48



Kittlose

Glasdächer

Glasbeton-Oberlichter, begeh- und befahrbar

Glasbaustein-Wände

WALTHER & MÜLLER ★ BERN

Telephon (031) 2 49 12



SchenkerStoren



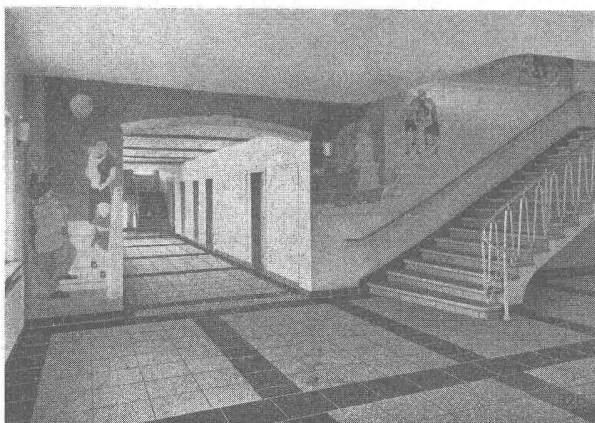
Lamellenrollstore System

Sol-Flex

Storenfabrik Emil Schenker AG. Schönenwerd

Tel. (064) 3 13 52

Vertretungen:	Zürich	Tel. (051) 32 65 60
	Basel	Tel. (061) 2 93 81
	Luzern	Tel. (041) 2 99 68
	Lausanne	Tel. (021) 23 45 47
	Lugano	Tel. (091) 2 22 13



Sekundarschulhaus Henau-Niederuzwil 1952

Qualitäts-Fabrikate

in Basaltfolit-Quarzit

Treppenanlagen Bodenplatten

hydraulisch gepresst, mit granitharter Gehfläche, in verschiedenen Farben. Nach Wahl **gleitfest** **geraut** oder **geschliffen**

	25/25/2	cm
	30/30/2	cm
Standard-Formate:	35/35/2,5	cm
	40/40/3	cm

in Granit-Imitation sofort ab Lager lieferbar!

SPEZIALBETON AG. STAAD (St. G.)



**ALBISWERK
ZÜRICH A.G.**

ALBIS-TELEPHON-ANLAGEN

für jeden Betrieb

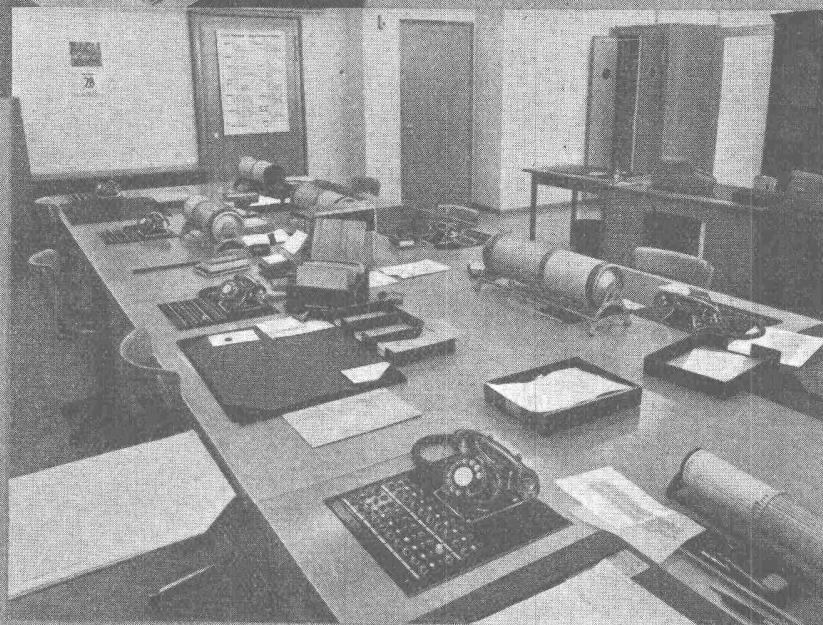


Schnurlose Vermittlungseinrichtung für Tasten-Bedienung in einer Grossbank.

Anstelle des Nummernschalters dient ein Zahlengeber, bestehend aus 10 Druck-tasten, zum Einstellen der Telefon-Nummern.

Die Tasten können dabei in beliebig rascher Reihenfolge gedrückt werden, was besonders das Wählen von vielstelligen Nummern sehr erleichtert.

Telephon-Anlage bei der Börsen/Devisen-Abteilung. Diese Einrichtung erlaubt die Herstellung direkter Gesprächsverbindungen zu anderen Abteilungen, durch einfachen Tastendruck. — Jederzeitiges Eintreten auf jede beliebige Börsen- und Devisenleitung von allen Stationen aus. — Automatisches Halten der Leitungen — Eindeutige Signalisierung der Verbindungen durch Signallampen — Trennung der Leitungen durch Tastendruck.



Aus unserem Fabrikations-Programm:

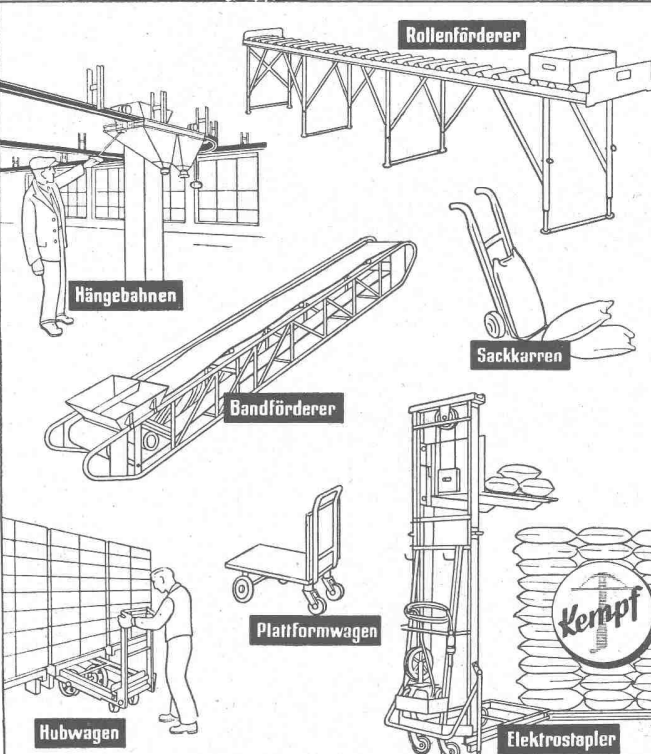
Telephon-Anlagen • Chef-Stationen • Lichtruf-Anlagen • Fernsteuerungen • Verkehrssignal-Einrichtungen • Fernschreib-Zentralen • Elektrische Prüf- u. Messgeräte

ALBISWERK ZÜRICH AG. ZÜRICH 47 TELEPHON (051) 52 54 00

pavatex

Wand- und Deckenverkleidungen aus **Blockplatten**
für Zimmereinbau, Trennwände, Kabinen, usw.

Pavatex AG Cham Telefon 042 611 25



Rollenförderer

Hängebahnen

Bandförderer

Sackkarren

Plattformwagen

Hubwagen

Elektrostapler

Kempf

Kempf & Co. Herisau 2

Aktiengesellschaft Telefon (071) 5 11 67

KITTLOSE GLASDÄCHER

als Vordächer, Sheddächer
Satteldächer

Senkrechte Verglasungen an
grossen und kleinen Objekten
Umdecken bestehender,
gekitteter Glasdächer

Unser kittloses System,
mit Bleibanden
oder Aluminium-Profilen,
ist korrosionssicher
und hält jahrzehntelang.



JAKOB SCHERRER SÖHNE

Ausführung auf Holz,
Eisen und Beton.

Almendstr. 7 Tel. 051 / 25 79 80

Zürich 2



SCHWEIZ. SPRENGSTOFF A.-G. CHEDDITE

Fabriken in Liestal/BL und Isleten/Uri

Bureau in Liestal: Telefon (061) 724 33
Telegramme: Cheddite Liestal

TELSITE - CHEDDITE - DYNAMITE

Sprengkapseln - Zündschnüre - Zubehör

Generalvertretung für die französische Schweiz: **Petitpierre & Grisel S. A. Neuchâtel**

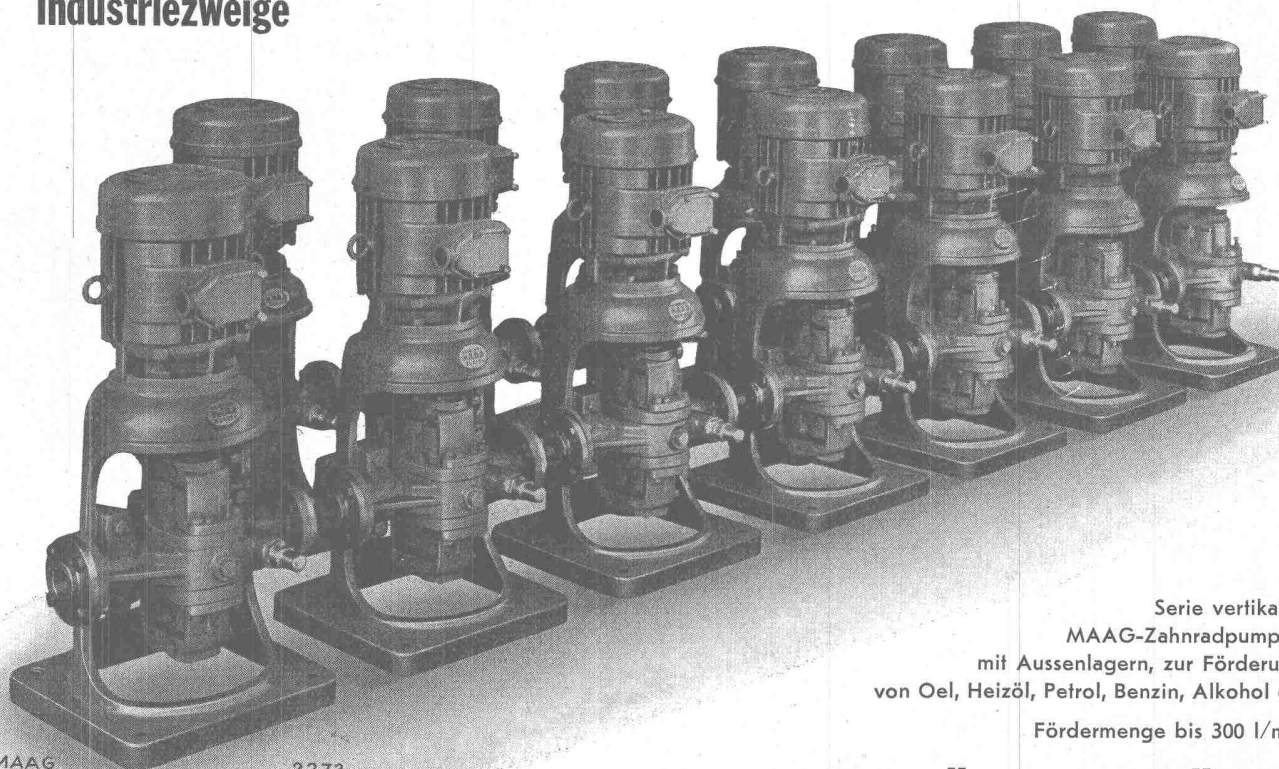
Eisen und Stahl

präzis gezogen für alle Verwendungszwecke



VEREINIGTE DRAHTWERKE A.G. BIEL

Präzisions-Zahnradpumpen für alle Industriezweige



Serie vertikaler
MAAG-Zahnradpumpen
mit Aussenlagern, zur Förderung
von Oel, Heizöl, Petrol, Benzin, Alkohol etc.
Fördermenge bis 300 l/min.

MAAG-ZAHNRÄDER AG. ZÜRICH

Stahltreppen
Stahltüren
Kipptore
Schaufensteranlagen
Behälterbau
Stahlblech-
konstruktionen

GEBR. DEMUTH & CO.

Baden, Telephon (056) 2 54 44

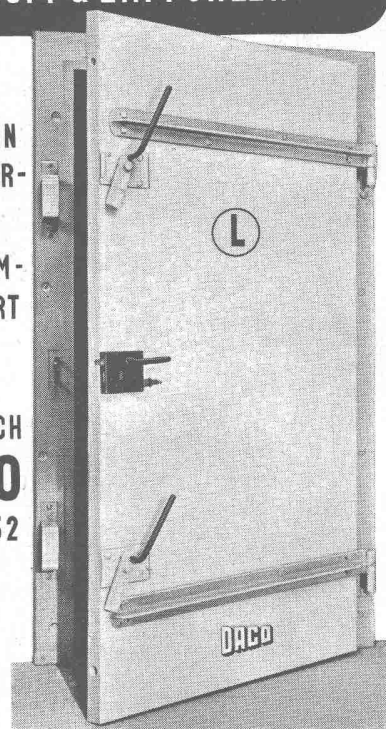
LUFTSCHUTZ - TÜR

EMPA GEPRÜFT & EMPFOHLEN

FÜR INNERN & ÄUSSERN
 ANSCHLAG OHNE QUER-
 BALKEN

KANN VON JEDEM ZIM-
 MERMANN AUSGEFÜHRT
 WERDEN

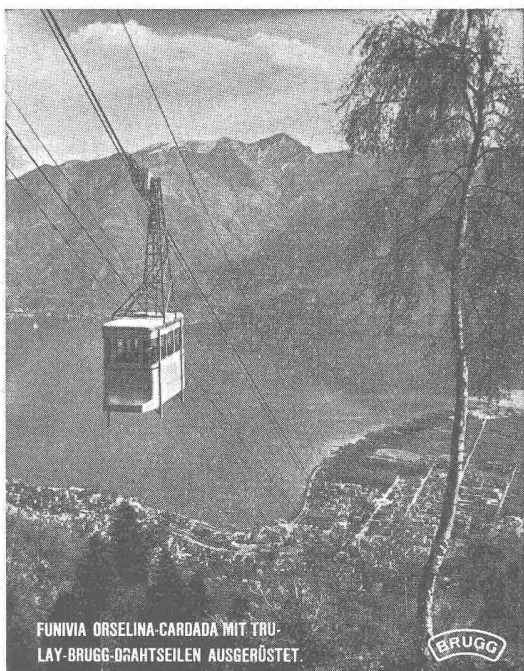
PROSPEKT & PREISE DURCH
DANGEL & CO
 MUTSCHELLENSTR. 152
 ZÜRICH 2



ALLEINVERTRIEB DER BESCHLÄGE BARTH & CO
 SCHÜTZENGASSE 31 ZÜRICH 1

KABELWERKE BRUGG AG.

BLEIKABEL aller Art **TRU-LAY-BRUGG-DRAHTSEILE**
 für Stark- und für alle Anwendungsgebiete
 Schwachstrom



SIEGWART-GLAS Schweiz. Glasindustrie

Siegwart & Co. A.-G.

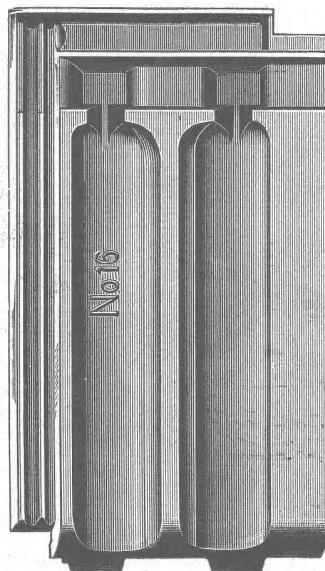
Küssnacht



am Rigi

SIEGWART

Telephon (041) 81 13 33



Glasziegel

aller Art

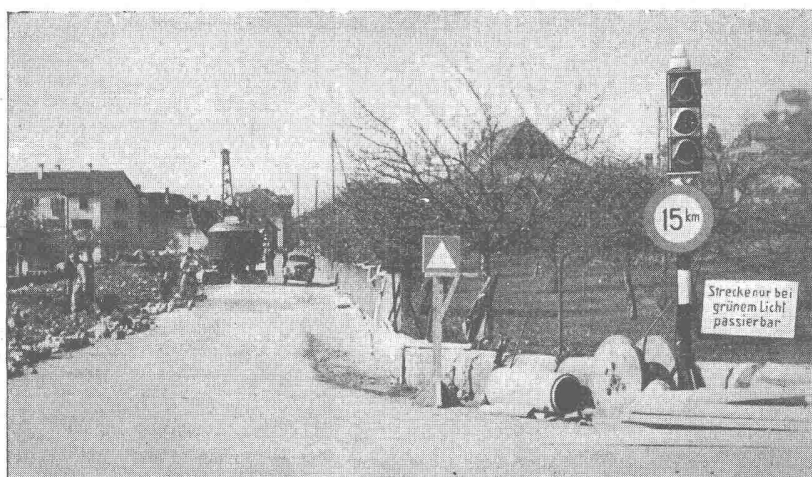
Glasbausteine

System Falconnier



Adolf Feller AG. Horgen

Zweck und Form sind im Feller-Installationsmaterial in unübertroffener Weise vereinigt



Strassenbau und Verkehr

vertragen sich in den seltensten Fällen. Unternehmer und Fahrzeuglenker leiden gleichermassen unter den bei den Bauarbeiten entstehenden unbefriedigenden Verkehrsverhältnissen. Hier können die transportablen Signalanlagen, die den Strassenverkehr bei Baustellen automatisch zur Zufriedenheit aller regeln, sehr gute Dienste leisten. Wir beraten Sie gerne und senden Ihnen auf Wunsch eine orientierende Broschüre.

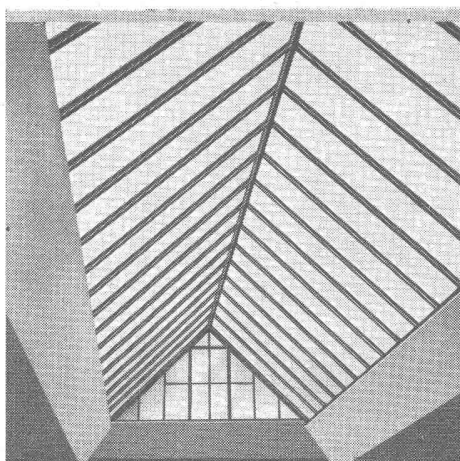
Hasler^{AG} Bern

Kully Glasdächer seit 1898

KULLY

A.Kully A.G. Glasdachwerke Olten

Tel. (062) 5 39 01/02



SRO

**SRO KUGELLAGER VERKAUFSBUREAU ZÜRICH**

der Kugellagerwerke J. Schmid-Roost A. G. Nachf. Schmid & Co.

Telephon (051) 25 89 66

Nüscherstr. 31

SAFIA GENÈVE, 8, Av. P. de Rochemont

Tel. (022) 6 83 36

SAFIA BERN, Monbijoustrasse 21

Tel. (031) 2 33 40

Tun Sie etwas

zu Gunsten

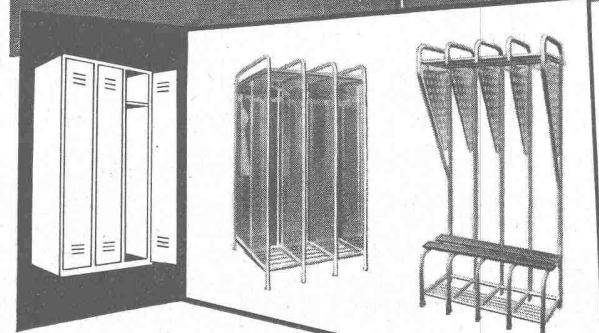
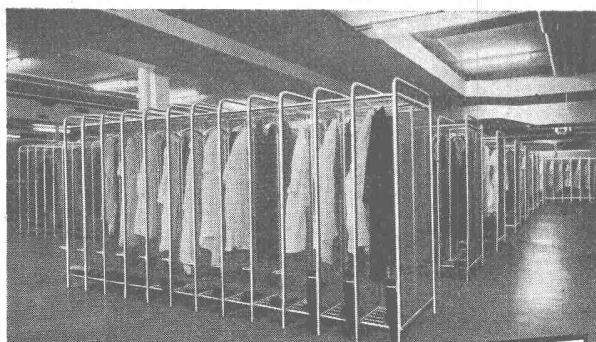
**des schweizerischen Exportes!**

Nicht nur durch Ihre Arbeit, sondern auch durch Bedachtsamkeit beim Einkauf importierter Erzeugnisse können Sie zur Entfaltung unserer Warenausfuhr und dadurch zur Hebung unseres Lebensniveaus beitragen.

Erwägen Sie auch beim Einkauf von Bleistiften: wenn Sie nur tschechoslowakische Bleistifte KOH-I-NOOR L. & C. HARDTMUTH kaufen, die wir als Gegenwert unserer nach der Tschechoslowakei gelieferten Waren einführen, tragen Sie indirekt zur Entfaltung unseres Exportes nach der Tschechoslowakei bei.

BLEISTIFTE KOH-I-NOOR L. & C. HARDTMUTH

genießen besten Ruf auf der ganzen Welt. Auch Sie werden mit ihnen gut arbeiten und durch ihren Ankauf gleichzeitig den schweizerischen Export nach der Tschechoslowakei fördern.

Vertreter für die Schweiz:**Papyria A. G., Rautstrasse 11 • Zürich****PRAGOEXPORT • PRAHA • TSCHÉCOSLOWAKEI**

Garderobenständer, neueste Modelle, Patent, in Anticorodal, zerlegbar, von

HARTMANN**HARTMANN & CO. AG. BIEL**

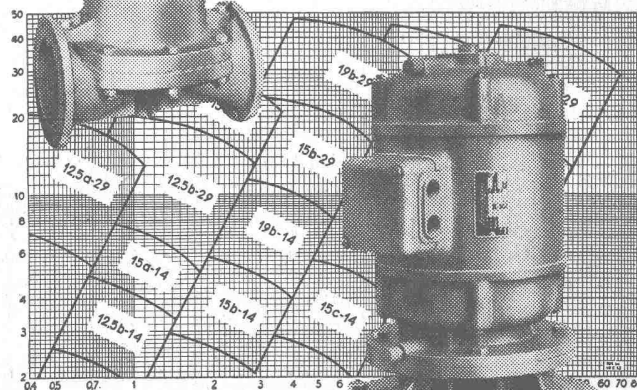
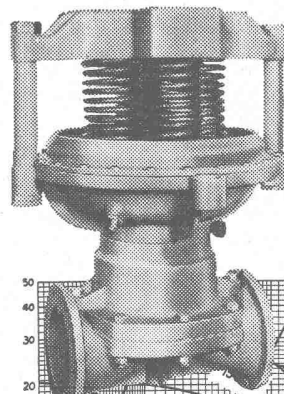
ROLLADENFABRIK UND METALLBAU - TEL. (032) 2 77 37

Membran - Ventile

Stopfbüchsenlose Pumpen

(patentierte Konstruktionen)

in allen gebräuchlichen Werkstoffen

**WEKA**

WEKA AG. WETZIKON-ZCH.
TELEFON (051) 97 83 02