

**Zeitschrift:** Schweizerische Bauzeitung  
**Herausgeber:** Verlags-AG der akademischen technischen Vereine  
**Band:** 72 (1954)  
**Heft:** 8

## Werbung

### Nutzungsbedingungen

Die ETH-Bibliothek ist die Anbieterin der digitalisierten Zeitschriften auf E-Periodica. Sie besitzt keine Urheberrechte an den Zeitschriften und ist nicht verantwortlich für deren Inhalte. Die Rechte liegen in der Regel bei den Herausgebern beziehungsweise den externen Rechteinhabern. Das Veröffentlichen von Bildern in Print- und Online-Publikationen sowie auf Social Media-Kanälen oder Webseiten ist nur mit vorheriger Genehmigung der Rechteinhaber erlaubt. [Mehr erfahren](#)

### Conditions d'utilisation

L'ETH Library est le fournisseur des revues numérisées. Elle ne détient aucun droit d'auteur sur les revues et n'est pas responsable de leur contenu. En règle générale, les droits sont détenus par les éditeurs ou les détenteurs de droits externes. La reproduction d'images dans des publications imprimées ou en ligne ainsi que sur des canaux de médias sociaux ou des sites web n'est autorisée qu'avec l'accord préalable des détenteurs des droits. [En savoir plus](#)

### Terms of use

The ETH Library is the provider of the digitised journals. It does not own any copyrights to the journals and is not responsible for their content. The rights usually lie with the publishers or the external rights holders. Publishing images in print and online publications, as well as on social media channels or websites, is only permitted with the prior consent of the rights holders. [Find out more](#)

**Download PDF:** 05.04.2026

**ETH-Bibliothek Zürich, E-Periodica, <https://www.e-periodica.ch>**

# SCHWEIZERISCHE BAUZEITUNG

WOCHENSCHRIFT FÜR ARCHITEKTUR / INGENIEURWESEN / MASCHINENTECHNIK

REVUE POLYTECHNIQUE SUISSE

ORGAN DES S.I.A. SCHWEIZERISCHER INGENIEUR- UND ARCHITEKTEN-VEREIN  
UND DER G.E.P. GESELLSCHAFT EHEMAL. STUDIERENDER DER EIDG. TECHN. HOCHSCHULE  
GEGRÜNDET 1883 VON ING. A. WALDNER / HERAUSGEGEBEN VON ING. W. JEGHER

*Fenster*



*Kiefer Zürich*

**Tiefbohr- und Baugesellschaft A.-G. Zürich-Bern**

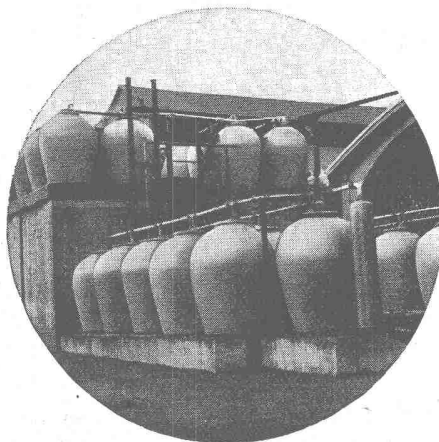
**Grundwasserfassungen • Schnellfilter System „Peter“**

**Sondierbohrungen - Entnahme ungestörter Bodenproben - Bohr-Pressbetonpfähle  
Kernbohrungen im Fels - Injektionen - Druckluft-Arbeiten**

## LERCH AUFZÜGE

ZÜRICH 1, Oefenbachgasse 5  
TELEPHON (051) 23 30 00

für Akten, Speisen, Waren  
mit Hand- und elektrischem Antrieb



### STEINZEUG EMBRACH

garantiert säurebeständig

**Chemisches Steinzeug** für stärkste chemische Beanspruchung

**Embrachit** für rasche Wärmewechsel

**Thermosil** speziell wärmeleitend

**Embrit** für Elektro-Isolierkörper und hohe mechanische Beanspruchung

**Kanalisations-Steinzeug** für Baugewerbe und Landwirtschaft

**Steinzeugfabrik Embrach AG.**

für Kanalisation und chemische Industrie  
Embrach (Kt. Zürich) Tel. (051) 96 23 21

#### Verlag

W. Jegher & A. Ostertag, Dianastrasse 5,  
Zürich / Tel. 23 45 07 / Postcheck VIII 6110  
Postadresse:  
Schweiz. Bauzeitung, Postfach Zürich 39

#### Bezugspreise

Einzelheft Fr. 1.65 — Abonnements:

12 Monate		6 Monate		3 Monate	
Schweiz	Ausland	Schweiz	Ausland	Schweiz	Ausland
66.—	72.—	33.—	36.—	16.50	18.—

Für Mitglieder des S.I.A., der G.E.P. und des Schweiz. Technischen Verbandes, sowie für Studierende der ETH und der EPUL ermässigte Preis-Kategorien nach Tarif.

#### Anzeigen-Verwaltung

Mosse-Annoncen AG., Zürich, Limmatquai 94 / Tel. 32 68 17 / Postcheck VIII 1027

#### INHALT

Verkehrsuntersuchung für Strassenknotenpunkte nach dem Zeit-Weg-Verfahren. Von <i>K. Leibbrand</i> . . .	91*
Notverschluss für Einlassöffnungen. Von <i>O. Francini</i> . . .	94*
Internationale Lizenzverträge. Von <i>G. Gansser</i> . . .	94
Wirtschaftlichkeit von Gebäudeisolierungen. Von <i>W. Ziemba</i> . . .	95*
Lever-Haus in New York . . .	97
Lufttreibungsverluste von Freistrahlturbinenläufern. Von <i>H. Tobler</i> . . .	98*
Ein humoristischer Erläuterungsbericht im Architektur-Wettbewerb Neues Bauen in Venedig . . .	98
	100*

#### MITTEILUNGEN

ETH, Diplomerteilungen . . .	99
Kommission für Schulbau der UIA und UNESCO . . .	101

#### NEKROLOGE

H. Leu. Th. Kuster . . .	101*
Ch. Fouilloux . . .	102

#### BUCHBESPRECHUNGEN

Manuels Totentanz, von <i>P. Zinsli</i> . . .	102
Sport-Bauten, von <i>R. Ortner</i> . Architektura Polska, von <i>B. Garlinski</i> . Résistance des matériaux, par <i>G. Manuel</i> . Adhérence des fers d'armature au béton, par <i>W. Djabry</i> . . .	103
Kautschuk in Asphaltstrassen. Aufgaben aus der Technischen Thermodynamik, von <i>H. Richter</i> . Hebezeuge, III. Band, von <i>H. Ernst</i> . . .	104
Gleitlager, von <i>E. Schmid</i> und <i>R. Weber</i> . Cours de mécanique, par <i>H. Favre</i> . Internationale Landschaft, vom <i>Bund der Garten- und Landschaftsarchitekten</i> . Neuerscheinungen	105

#### VEREINE

G. E. P. Generalversammlung Genf 1954. Schweiz. Register der Ingenieure, Architekten, Techniker. Vorträge über Entwässerung, Bewässerung, Gewässerschutz. Dokumentation im Patentwesen . . .	106
--	-----

VORTRAGSKALENDER . . .	106
------------------------	-----

Glasfasern AG, Lausanne

Verkaufsbüro: Zürich

Nüscherstrasse 30

# VETROFLEX ISOLIERUNG



*altert nicht*

reduziert die  
Unterhalts- u.  
Betriebskosten



0 / 0

HÖHERE RENTABILITÄT  
DER HÄUSER  
WENIGER REPARATUREN  
GERINGERE HEIZKOSTEN

## HAUG KOMPRESSOREN

Drücke bis 25 atü  
Ansaugvolumen 3-120 m<sup>3</sup>/h  
ein- und zweistufig  
ein- und mehrzylindrig

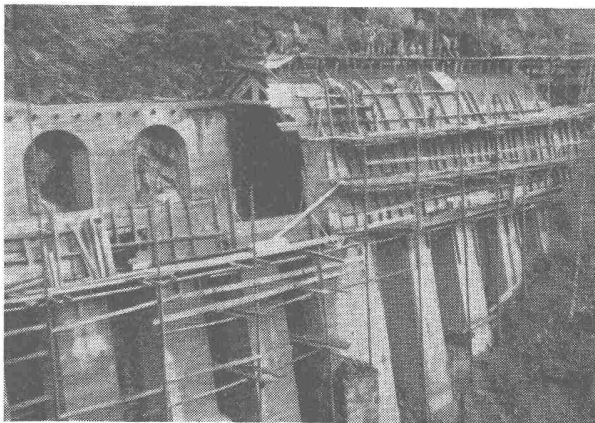
vollautomatische Anlagen

### FRITZ HAUG AG.

MASCHINENFABRIK

### ST. GALLEN

Tel. (071) 2 64 37

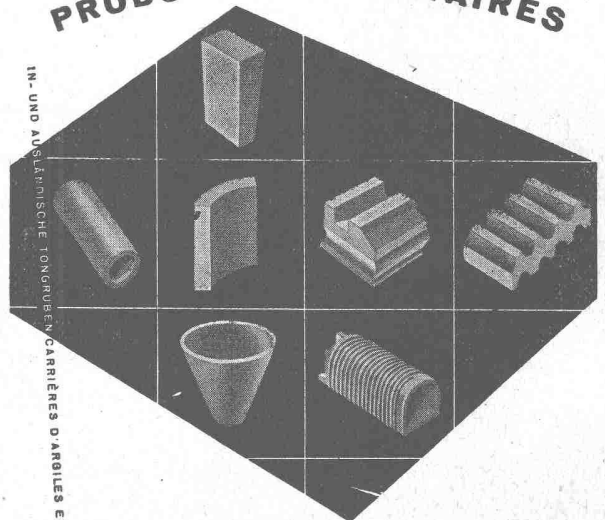


Steinschiaggalerie an der Lötschbergbahn

## Stuag

Schweiz. Strassenbau- und  
Tiefbau-Unternehmung A.G.

## FEUERFESTE ERZEUGNISSE PRODUITS RÉFRACTAIRES



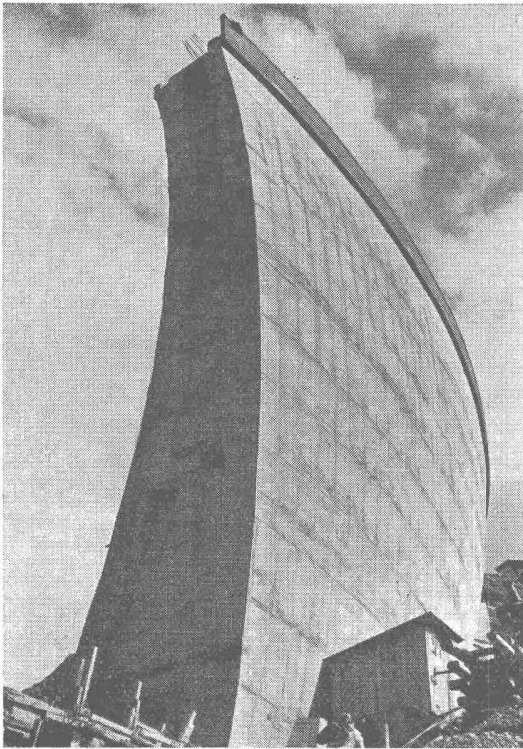
IN- UND AUSLÄNDISCHE TONGRUBEN  
CARRIÈRES D'ARGILES EN SUISSE ET A L'ÉTRANGER

Steinzeugbodenplatten  
Schamotte  
Korund  
Korborundum  
Säurefeste Steine  
Isoliersteine



### TONWERK LAUSEN AG

LAUSEN BLD.



**Möllsperre**  
 erbaut durch die  
 Tauern - Kraftwerke  
 Kaprun-Salzburg mit  
**FRIOPLAST**

# FRIOPLAST

**für hochwertigen  
 und zugleich wirtschaftlichen Massenbeton**

## **Staumauern, erbaut mit FRIOPLAST-Beton:**

Staumauer Publino (Falck, Mailand), Pezzè di Moena (STE, Mailand), Gramolazzo (SIDAT, Florenz), Valle Cadore (SADE, Venedig), Forte Buso (SMIRREL, Venedig), Corlo (SIIA, Mailand), Senaiga (SIIA), Valsoera (AEM, Turin), Barcis (SADE), Alborelo (STE), Pianteselesio (AEM), San Giuliano (Cons. Bon. metaponto, Rom), Quarazza (Rumianca, Mailand), Fedaiia (SADE).

Zwillingsperre Aussois, Staumauern Bioge, Couesque, Goul, Gréziolles, Séchilienne, Arly, Pannessière, Luzech, Bort (Électricité de France), Kouribga (Ponts et Chaussées, Nordafrika).

Margaritzensperre, Möllsperre, Mooserbodensperre, Drossensperre (TKW, Kaprun-Salzburg), Weissenseesperre (Kelag, Kärnten), Weissee-Nordsperre und -Südsperre (Oesterreich. Bundesbahnen), Dobra-Krumau, Thurnberg-Wegscheid (NEWAG, Wien), Donaukraftwerk Jochenstein, Ockerfalsperre (Niedersächs. El. Ges., Hildersheim) etc.



## **Kaspar Winkler & Co.**

Fabrik für chemische Baustoffe Telephone 525343 Zürich 48



RINGDÜBEL  
⊕ PATENT

**R. RIGLING & CO.**  
Holzkonstruktionen

**Hallen  
Fabrikbauten  
Treppenbau**

**Zürich - Oerlikon**  
Leutschenbachstr. 44  
Telephon (051) 46 82 25  
Briefadresse: Postfach Zürich 50

Knotenpunktverbindung für hölzerne Tragwerke

SCHWEIZERISCHE WAGONS- UND AUFZÜGEFABRIK A.G. SCHLIEREN-ZÜRICH



*Schlieren*  
Aufzüge



**Sanitäre Apparate  
Armaturen**

Verlangen Sie unseren Katalog. Lieferung prompt ab unserem Lager. Sehr vorteilhafte Preise.

**Forster & Bucher, Zürich 10**  
Nordsstrasse 152      Telephon (051) 26 67 37  
Freier Schweizer Grosshandel in Armaturen und sanitären Apparaten.



10 Jahre Garantie

**Fenster  
abdichten**  
gegen Zugluft, Kälte und Regen  
mit Original-  
**SUPERHERMIT**

bis 30% Heizkosten-Ersparnis

Achten Sie auf die Prägung  
«Original-Superhermit»  
auf dem Abdichtungsband

**P. H. RUEGG & CO., ZÜRICH 22**  
Postfach 378      Telephon (051) 23 62 63

**SCHWEIZER BAUBESCHLÄGE**

**INCA**

aus hochwertiger  
Neusilber-Legierung

Erstklassige  
Vernicklung und  
Verchromung

Grosse Dauer-  
haftigkeit

Formschöne  
Ausführung



**INJECTA A.G.**  
TEUFENTHAL/AARGAU  
Tel. (064) 3 82 77

# praktische und bequeme Mineralwoll-Matten

**Stabilität**  
durch Wellkarton

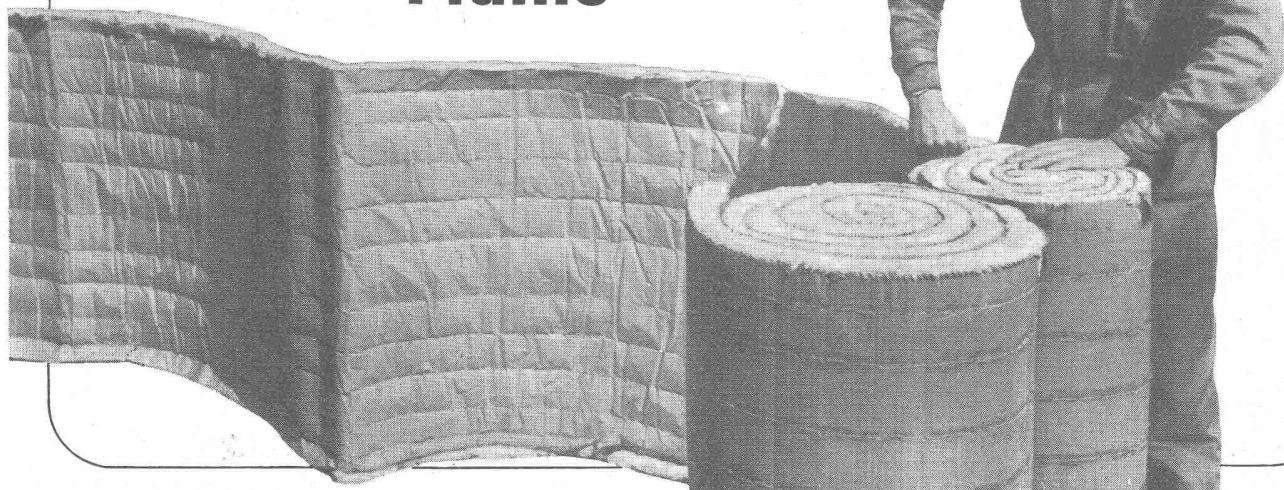
**fester Zusammenhalt**  
auch beim Zerschneiden

**Bitumen-Zwischenschicht**  
erlaubt Aufbetonieren

Vorzügliche Isolier-Eigenschaften - Prospekt und Muster auf Anfrage

## Schmelzwerk Spoerry Flums

Tel. (085) 8 3148



**Wenn Sie die Angebote vergleichen**  
dann kaufen Sie das von Ihnen gewünschte 4- bis 5-  
Personenauto, z. B. den neuesten

# VW Volkswagen

bei uns. Denn bei uns erhalten Sie ihn zu

**sehr kulanten Bedingungen, mit einer kleinen Anzahlung und mit monatlichen Raten schon von Fr. 125.— an**

Sie können bei uns auch zu verbilligten Preisen erfolgreich und schnell fahren lernen

Der neue VW hat hydraulische Bremsen, Synchrongetriebe und eine sehr schöne und bequeme Innenausstattung, mit eingebauter Heizung und Defroster

**Alle VW-Modelle, Personen- und Lieferautos, können wir Ihnen sofort liefern**

Es stehen Ihnen überdies in der ganzen Schweiz 100 VW-Vertreter mit einem schnellen und sorgfältigen Schmier-, Wasch- und Reparaturservice — zu Festpreisen — jederzeit zur Verfügung

**Schreiben oder telefonieren Sie uns zu einer kostenlosen und genussreichen Probefahrt**

## Franklin-Garage Oerlikon-Zürich 11

Schaffhauserstrasse 344 - Eingang Tramstrasse 2  
Telephon (051) 48 22 33/34

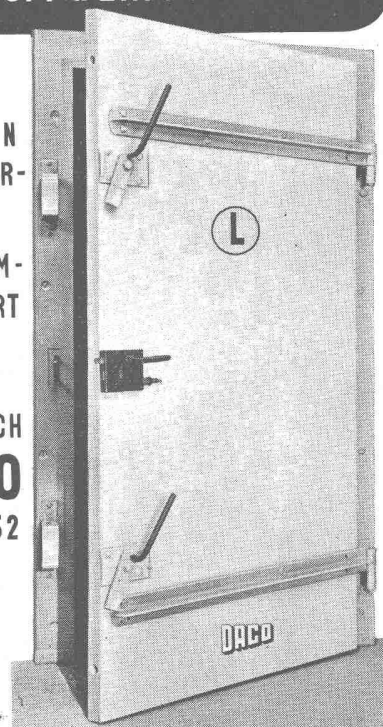
## LUFTSCHUTZ - TÜRE

EMPA GEPRÜFT & EMPFOHLEN

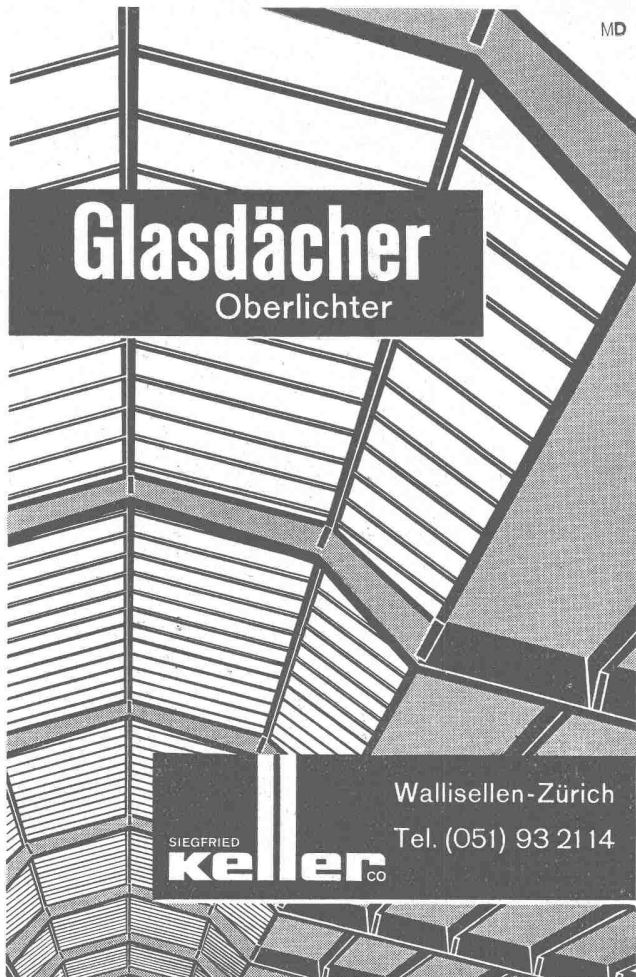
FÜR INNERN & ÄUSSERN  
ANSCHLAG OHNE QUER-  
BALLEN

KANN VON JEDEM ZIM-  
MERMANN AUSGEFÜHRT  
WERDEN

PROSPEKT & PREISE DURCH  
**DANGEL & CO**  
MUTSCHELLENSTR. 152  
ZÜRICH 2



ALLEINVERTRIEB DER BESCHLÄGE BARTH & CO  
SCHÜTZENGASSE 31 ZÜRICH 1



MD

# Glasdächer

Oberlichter

SIEGFRIED

## keller

co

Wallisellen-Zürich  
Tel. (051) 93 21 14



## Garderobenschränke für Industriebetriebe

### Massengarderoben mit Schwenkarmen

**GEBR. TUCHSCHMID AG.**  
**FRAUENFELD**

FRAUENFELD TEL. (054) 72471  
ZÜRICH TEL. (051) 2323 01

# STEINER

Bauschreinerei  
Möbelfabrik

# STEINER

Spezialfabrik für Laden- und  
Schaufensterausbau

# STEINER

Zürich 50  
Hagenholzstrasse 60

# STEINER

Telefon  
46 43 44

# STEINER

Verlangen Sie  
unverbindliche Beratung

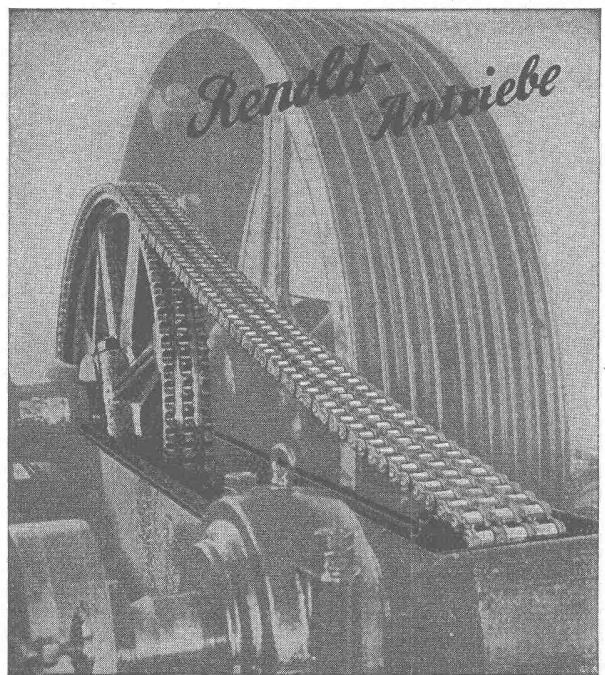
# STEINER

Beste Referenzen  
stehen Ihnen zur Verfügung

# STEINER

## RENOLD-ANTRIEBE

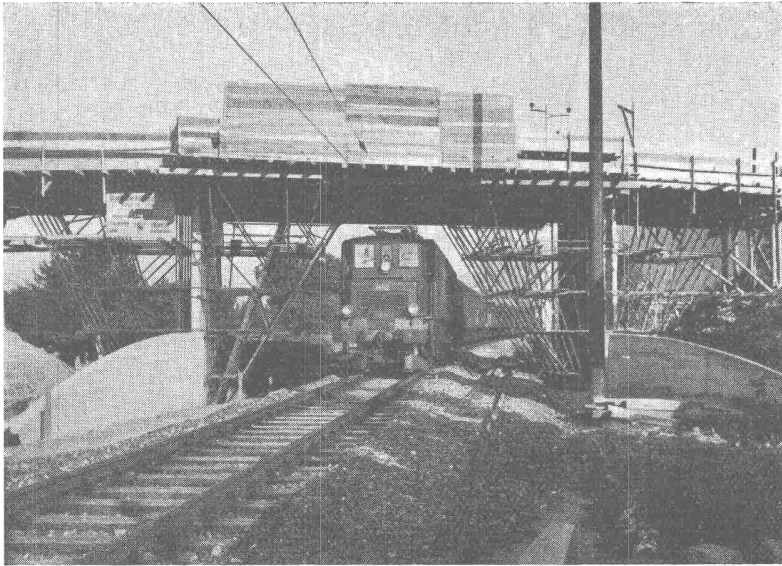
komplett, normalisiert



für <b>längste Lebensdauer</b> <b>störungsfreien Betrieb</b> <b>ruhigen Lauf</b>	<b>kurze Achsdistanzen</b> <b>kleinste Breiten</b> <b>hoher Wirkungsgrad</b>
--	--

Ab Lager:

**W. EMIL KUNZ ★ ZÜRICH 27**  
 Gotthardstrasse 21 - Telefon (051) 25 29 10



**STAHL • LEICHTMETALL**

**Projekt • Miete**

**Verkauf • Montage**

Lehrgerüst für Mühlebachbrücke, ausgeführt für Konsortium 2. Geleise Siebnen-Lachen, Aug. 1953

# ROHRGERÜSTUNGEN

## Robert Aebi & Cie AG Zürich

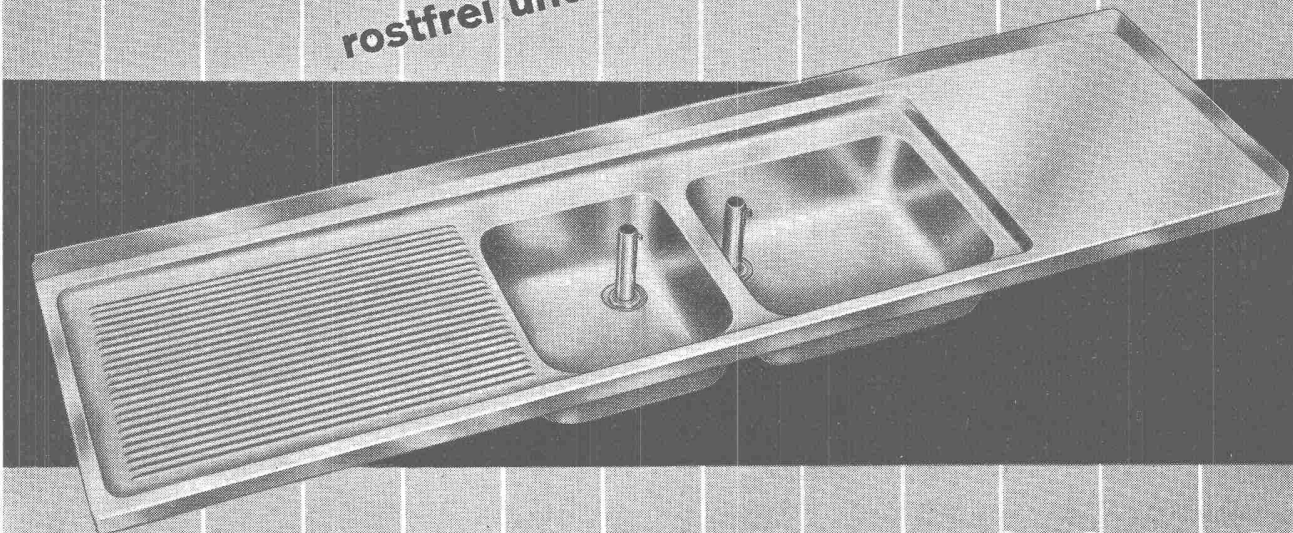
Telephon (051) 23 17 50

Zweigniederlassungen: Zollikofen Tel. (031) 65 01 06

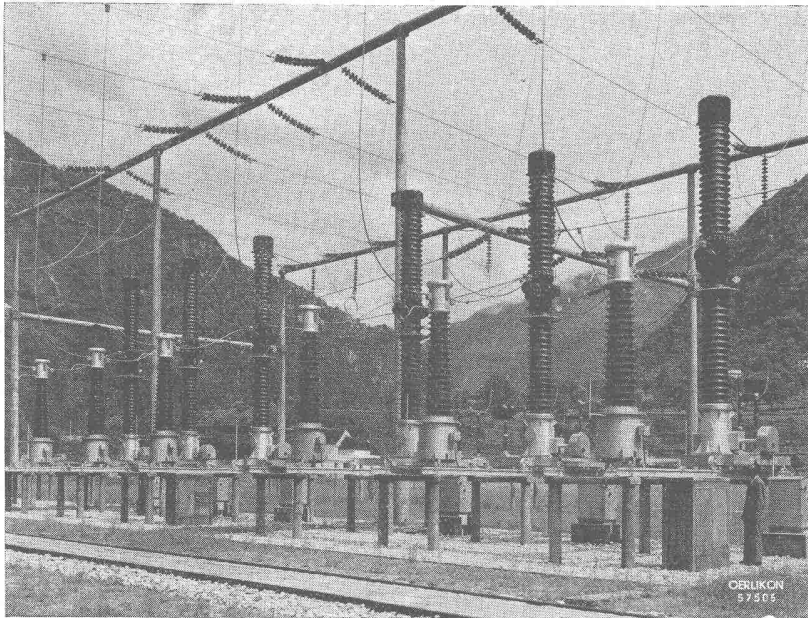
Constructions Tubulaires S. A., Genf Tel. (022) 8 15 45

### Merker Spültische

*rostfrei und unverwüstlich*



**MERKER AG. BADEN**



## Ölarme Schalter Typ TOF für Spannungen bis 380 kV

Weit über 1000 solcher Schalter für Netzspannungen von 60 bis 380 kV und Abschaltleistungen von 500 bis 7500 MVA stehen heute in Europa und in Uebersee im Betrieb.

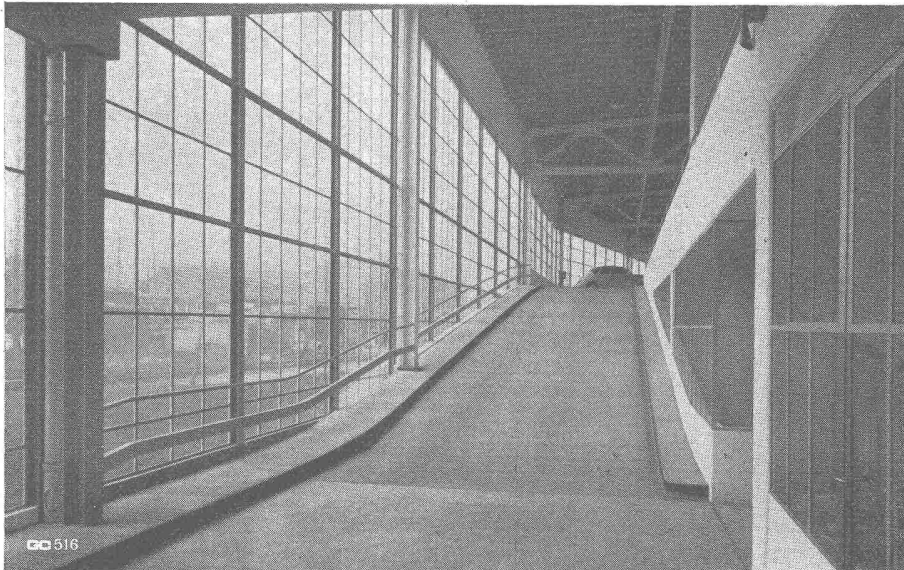
Gruppe von ölarmen Schaltern TOF, 220 kV, 5000 MVA, in der Schaltstation Avegno der Maggia-Kraftwerke, Locarno.

# OERLIKON

**MASCHINENFABRIK OERLIKON**  
Zürich 50 Tel. 48 18 10

Bureaux in Zürich, Bern, Lausanne  
Agentur in Lugano

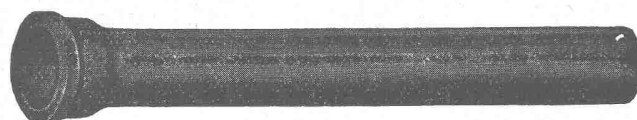
Autohallen



## Stahlfenster Geilinger & Co. Winterthur

### Gusseiserne Hochdruckröhren mit Stemm- u. Schraubmuffen Formstücke – Armaturen

Schweizer Normalien  
Lager in Winterthur



für normalen und  
höheren Betriebsdruck

**K'AGI & Co.** TELEPHON No. 2 24 15 **WINTERTHUR**