

Zeitschrift: Schweizerische Bauzeitung
Herausgeber: Verlags-AG der akademischen technischen Vereine
Band: 71 (1953)
Heft: 1

Werbung

Nutzungsbedingungen

Die ETH-Bibliothek ist die Anbieterin der digitalisierten Zeitschriften auf E-Periodica. Sie besitzt keine Urheberrechte an den Zeitschriften und ist nicht verantwortlich für deren Inhalte. Die Rechte liegen in der Regel bei den Herausgebern beziehungsweise den externen Rechteinhabern. Das Veröffentlichen von Bildern in Print- und Online-Publikationen sowie auf Social Media-Kanälen oder Webseiten ist nur mit vorheriger Genehmigung der Rechteinhaber erlaubt. [Mehr erfahren](#)

Conditions d'utilisation

L'ETH Library est le fournisseur des revues numérisées. Elle ne détient aucun droit d'auteur sur les revues et n'est pas responsable de leur contenu. En règle générale, les droits sont détenus par les éditeurs ou les détenteurs de droits externes. La reproduction d'images dans des publications imprimées ou en ligne ainsi que sur des canaux de médias sociaux ou des sites web n'est autorisée qu'avec l'accord préalable des détenteurs des droits. [En savoir plus](#)

Terms of use

The ETH Library is the provider of the digitised journals. It does not own any copyrights to the journals and is not responsible for their content. The rights usually lie with the publishers or the external rights holders. Publishing images in print and online publications, as well as on social media channels or websites, is only permitted with the prior consent of the rights holders. [Find out more](#)

Download PDF: 02.04.2026

ETH-Bibliothek Zürich, E-Periodica, <https://www.e-periodica.ch>

SCHWEIZERISCHE BAUZEITUNG

WOCHENSCHRIFT FÜR ARCHITEKTUR / INGENIEURWESEN / MASCHINENTECHNIK

REVUE POLYTECHNIQUE SUISSE

ORGAN DES S.I.A. SCHWEIZERISCHER INGENIEUR- UND ARCHITEKTEN-VEREIN
UND DER G.E.P. GESELLSCHAFT EHEMAL. STUDIERENDER DER EIDG. TECHN. HOCHSCHULE
GEGRÜNDET 1883 VON ING. A. WALDNER / HERAUSGEGEBEN VON ING. W. JEGHER

AUFZÜGE

für Personen - Waren
Speisen - Akten
mit und ohne Feineinstellung

ZÜRICH
Birmensdorferstr. 273
Telephon 33 21 66

WALO BERTSCHINGER

BAUNTERNEHMUNG ZÜRICH

Geleisebau
 Industrieböden
 Strassenbau

Die neue

Kuhlmann

Zeichenmaschine

ist eine technische Höchstleistung. Verschiedene Modelle für alle Ansprüche.

Prospekte und Beratung durch das zeichentechnische Spezialhaus

Gebrüder Scholl AG an der Poststrasse
in Zürich seit 1865 - Tf. (051) 23 76 80

Verlag

W. Jegher & A. Ostertag, Dianastrasse 5, Zürich / Tel. 23 45 07 / Postcheck VIII 6110

Postadresse:
Schweiz. Bauzeitung, Postfach Zürich 39

Bezugspreise

Einzelheft Fr. 1.65 — Abonnements:

Kategorie	12 Monate		6 Monate		3 Monate	
	Schweiz	Ausland	Schweiz	Ausland	Schweiz	Ausland
A	66.—	72.—	33.—	36.—	16.50	18.—
B	60.—	66.—	30.—	33.—	15.—	16.50
C	50.—	56.—	25.—	28.—	12.50	14.—
D	36.—	42.—	18.—	21.—	9.—	10.50

A Normaler Preis
B für Mitglieder Schweiz. Techn. Verband
C für Mitglieder S. I. A. oder G. E. P.
D für Mitglieder S. I. A. oder G. E. P., die weniger als 30 Jahre alt sind, sowie für Studierende der ETH und der EPUL (bei Bestellung Geburtsjahr angeben).

Das Abonnement kann mit jedem Kalendermonat begonnen werden. Die Kategorien B, C und D gelten nur für direkte Bestellung beim Verlag.

Anzeigen-Verwaltung

Mosse-Annoncen AG., Zürich, Limmatquai 94 / Tel. 326817 / Postcheck VIII 1027

INHALT

Perpetuum mobile - Abendländisches Menschentum. Von *D. Brinkmann* 1*

Landhaus am Zürcher Obersee. Von Arch. *C. D. Furrer* 6*

Leichtmetall-Schalungen für Stollen und Tunnelbauten. Von *R. Zimmermann* 10*

MITTEILUNGEN

Eisenbetonbogenbrücken bei Caracas Neue Wasserdampfzettel bis 700 ° C. Eternitrohre für Wasserversorgungen. Schweisskurse. ETH 13

BUCHBESPRECHUNGEN

Rheinfelden, von *H. Liebetrau*. L'air comprimé, par *J. Lefèvre* 13

Brückeneinstürze, von *C. Stamm*. Radstreifen, Radscheiben und Vollräder, von *O. H. Lehmann*. Neuerscheinungen 14

WETTBEWERBE

Altersheim Biberist. Kirche, Kirchengemeindehaus und Pfarrhaus, Köniz. Schulhaus mit Turnhallen und Singaal, Bassersdorf 14

VORTRAGSKALENDER 14

ALUMINIUM-INDUSTRIE- AKTIEN-GESELLSCHAFT CHIPPIS



fabriziert und verkauft

Rohmetall Original Hüttenaluminium in allen Reinheitsgraden bis 99,99% (Raffinal).

Gusslegierungen Anticorodal, Peraluman, Unifont, Silafont, Alufont; Speziallegierungen auf Anfrage.

Walz- und Presslegierungen Aluman, Peraluman, Unidal, Anticorodal, Avional, Perunal. Speziallegierungen: Reflectal, Aldrey.

Halbfabrikate aus Reinaluminium und unseren Markenlegierungen. Bleche, Bänder, Ronden, Konstruktionsbleche bis ca. 3 x 10 m. Warzenbleche aus Anticorodal. Wellbleche und Wellbänder aus Aluman. Stangen, Spezialprofile, Mehrkammerprofile. Rohre, Draht. Aus Band gezogene Profile.

Schmiedestücke Warmgepresste Formstücke von 5 bis 100 kg Stückgewicht.

Aluminiumpulver in allen üblichen Feinheiten. Lac poliert für die Farbindustrie. Lac unpoliert für die Fabrikation von Zellenbeton. Litho für das graphische Gewerbe. Pyro für die Pyrotechnik.

Verschiedenes Schrauben und Nieten. Löt- und Schweissmaterialien. Aluthermatronen und Apparate für die Schweissung von Freileitungsseilen. Armaturen für Freileitungsseile aus Reinaluminium, Stahl-Aluminium, Stahl-Aldrey: Tragklemmen, Abspannklemmen, Verbinder

Verlangen Sie unsere technischen Merkblätter und die Beratung Ihrer Konstruktionsbüros und Werkstätten durch unsere Fachleute.

Wir bitten Sie, Ihre Anfragen zu richten an:

**ALUMINIUM-INDUSTRIE-
AKTIEN-GESELLSCHAFT
LAUSANNE**

Postfach Gare 479, Tel. (021) 26 43 21

**Schindler
Aufzüge**

Aufzüge- und Elektromotorenfabrik Schindler & Cie. AG. Luzern

Zum neuzeitlichen Bau gehören CMC - KLEINAUTOMATEN

Überall, wo man früher Schmelzsicherungen verwendete, vor allem aber in Bauten mit grösseren Verteilanlagen (Industrie- und Verwaltungsgebäude, Geschäftshäuser, Hotels, Spitäler usw.), erweist sich heute die Überlegenheit dieser Sicherungsautomaten in mehrfacher Hinsicht:



1. Während Schmelzsicherungen bei Überlastung oder Kurzschluss ausgewechselt werden müssen, genügt bei CMC-Kleinautomaten ein Fingerdruck, um die Betriebsbereitschaft sofort wieder herzustellen.

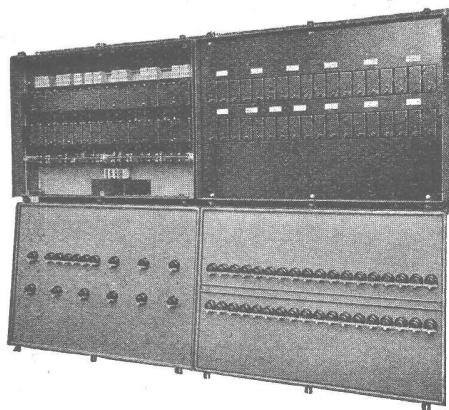
2. Dank ihrer robusten Bauart lassen sich CMC-Kleinautomaten gleichzeitig als Schalter verwenden.

3. CMC-Kleinautomaten erlauben bessere Ausnützung der Leiterquerschnitte, worauf oft wesentliche Einsparungen an Installationskosten (dünnere Kabel) resultieren.

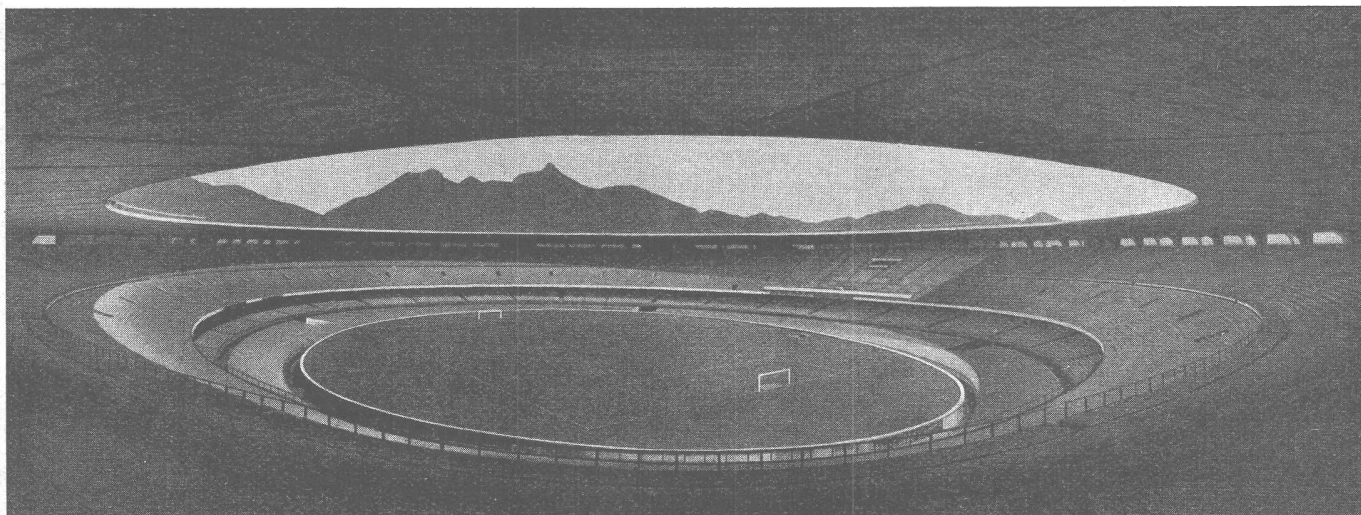
4. Auch bei starker Beanspruchung funktionieren die CMC-Kleinautomaten ohne jeden Unterhalt höchst zuverlässig auf praktisch unbegrenzte Zeit.

Verlangen Sie unsere ausführlichen Prospekte!

CMC-Kleinautomaten in Verteilkasten eingebaut (links ohne Abdeckplatte).



CMC CARL MAIER & CIE
Fabrik elektrischer Apparate und Schaltanlagen
SCHAFFHAUSEN TEL. 053 56131
BUREAU LAUSANNE TELEPHON 021 22 72 22



STADION RIO DE JANEIRO (Fassungsvermögen 150 000 Personen)
Eisenbetonkonstruktion mit Plastocretezusatz und Sika-Abdichtungen

STADION LAUSANNE	Plastocrete-Beton	
STADION LUGANO	Plastiment-Beton	Flachbedachung mit Flexiplan
STADION BELLINZONA	Plastiment-Beton	Dilatationsfugen mit Igas-Kitt



KASPAR WINKLER & CO. ZÜRICH-ALTSTETTEN

Fabrik für chemische Baustoffe und Dachpappenfabrik

Telephon 52 53 43



Feller

Zweck und Form sind im Feller-Installationsmaterial in unübertroffener Weise vereinigt

Adolf Feller AG. Horgen



METALASTIK

Schwingungs-dämpfer
(Gummi auf Metall vulkanisiert)

gegen Stösse, Vibration und Lärm Ihrer Motoren und Maschinen.

Die Metalastik-Ingenieure lösen Ihre Schwingungsprobleme.

Musterlager beim Vertreter:

W. EMIL KUNZ
ZÜRICH 27
Gotthardstrasse 21 Tel. (051) 25 29 10

GEGEN VIBRATION

GEGEN DRUCK

GEGEN ZUG



Glasdächer
Oberlichter

Wallisellen-Zürich
Tel. (051) 93 21 14

SIEGFRIED **keller** CO



WALTER J. HELLER & Co.
BAUUNTERNEHMUNG
BERN — SCHLOSSTRASSE 131 — TEL. (031) 5 11 12



**ALBISWERK
ZÜRICH A.G.**

ALBIS-TELEPHON-ANLAGEN

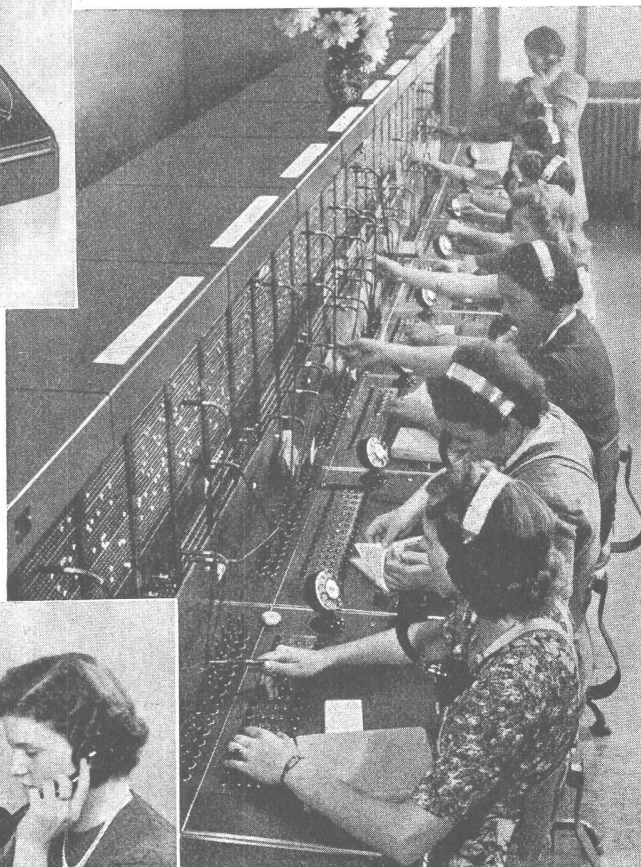
Für jeden Betrieb die zweckmässigste Telephonanlage

Tausende von kleinen und grossen Betrieben der verschiedensten Branchen, haben uns bis heute mit der Planung und Erstellung ihrer Telephonanlagen betraut. Unsere erfahrenen Fachleute lösen auch Ihre Telephonprobleme zweckmässig und rationell unter Berücksichtigung der Eigenart Ihres Betriebes.



Vermittlungsstation für Telephonanlagen mit 5 Amtsleitungen.

Neue schnurlose Vermittlungseinrichtung mit Zahlgeber für Telephonanlagen mit 20 Amtsleitungen.



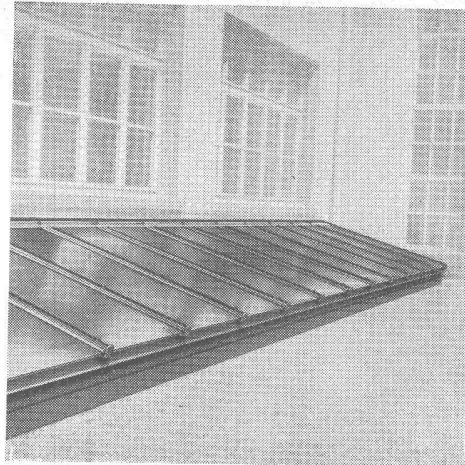
Schnurvermittlungsanlage der Telephonzentrale im Bundeshaus Bern.

Kully Glasdächer seit 1898

KULLY

A.Kully A.G. Glasdachwerke Olten

Tel. (062) 539 01/02



HONEYWELL

mit über 60jähriger Erfahrung löst auch Ihr Regulierproblem!

Honeywell-Regulierungen

elektrisch, elektronisch, pneumatisch
für Heizungen, Klima-Anlagen und alle Industrie-Prozesse

Verlangen Sie Prospekte oder Ingenieurbesuch durch

Honeywell

Mühlebachstrasse 172
ZÜRICH 8
Telephon (051) 34 40 40

Verhütet Gasvergiftungen

in Industrie und Gewerbe
durch Anwendung
zweckentsprechender

GASSCHUTZGERÄTE

FEGA-WERK
ZÜRICH Albisriederstr. 190 Tel. (051) 52 00 77

ALIMIL

Die patent. ALIMIL-Rillenfäßer und ALIMIL-Decken
werden von führenden Architekten für öffentliche und
private Bauten gewählt.

Erste Referenzen - Verschiedene Profile - Vide Prospekt

Fabrikation und Anschlag durch
A. J. Eggstein Söhne & Cie. Luzern

ALIMIL-WERK + LUZERN

Tribtschenstrasse 57 - Tel. (041) 2 06 04

Die moderne Bodenpflege

Lassen Sie Ihre Böden mit JOWALS-GLASFILM versiegeln. Bester
Gleitschutz, höchste Haltbarkeit, feucht wischbar, hygienisch. Ver-
langen Sie Offerte oder unverbindlichen Besuch.

Weitere Spezialitäten:

JONY-WAX und WALPOSOL-SELBSTGLANZ-EMULSION

Fabrikant: J. Walser (WABOOL), Ueberlandstrasse 95, Zürich 11/50
Telephon (051) 46 63 20

Der Qualitätsbegriff für Holzfaserplatten

PAVATEX

Ihr Gewinn:
Gewissenhafter, kosten-
loser Beratungsdienst;
gründliche Verarbeitungs-
und Kalkulations-Kurse
für Handwerker.

PAVATEX AG CHAM

Telephon (042) 6 11 25