

**Zeitschrift:** Schweizerische Bauzeitung  
**Herausgeber:** Verlags-AG der akademischen technischen Vereine  
**Band:** 71 (1953)  
**Heft:** 52

## **Werbung**

### **Nutzungsbedingungen**

Die ETH-Bibliothek ist die Anbieterin der digitalisierten Zeitschriften auf E-Periodica. Sie besitzt keine Urheberrechte an den Zeitschriften und ist nicht verantwortlich für deren Inhalte. Die Rechte liegen in der Regel bei den Herausgebern beziehungsweise den externen Rechteinhabern. Das Veröffentlichen von Bildern in Print- und Online-Publikationen sowie auf Social Media-Kanälen oder Webseiten ist nur mit vorheriger Genehmigung der Rechteinhaber erlaubt. [Mehr erfahren](#)

### **Conditions d'utilisation**

L'ETH Library est le fournisseur des revues numérisées. Elle ne détient aucun droit d'auteur sur les revues et n'est pas responsable de leur contenu. En règle générale, les droits sont détenus par les éditeurs ou les détenteurs de droits externes. La reproduction d'images dans des publications imprimées ou en ligne ainsi que sur des canaux de médias sociaux ou des sites web n'est autorisée qu'avec l'accord préalable des détenteurs des droits. [En savoir plus](#)

### **Terms of use**

The ETH Library is the provider of the digitised journals. It does not own any copyrights to the journals and is not responsible for their content. The rights usually lie with the publishers or the external rights holders. Publishing images in print and online publications, as well as on social media channels or websites, is only permitted with the prior consent of the rights holders. [Find out more](#)

**Download PDF:** 23.02.2026

**ETH-Bibliothek Zürich, E-Periodica, <https://www.e-periodica.ch>**

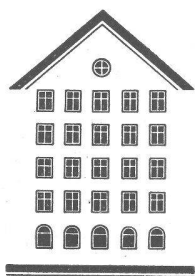
# SCHWEIZERISCHE BAUZEITUNG

WOCHENSCHRIFT FÜR ARCHITEKTUR / INGENIEURWESEN / MASCHINENTECHNIK

REVUE POLYTECHNIQUE SUISSE

ORGAN DES S.I.A. SCHWEIZERISCHER INGENIEUR- UND ARCHITEKTEN-VEREIN  
UND DER G.E.P. GESELLSCHAFT EHEMAL. STUDIERENDER DER EIDG. TECHN. HOCHSCHULE  
GEGRÜNDET 1883 VON ING. A. WALDNER / HERAUSGEGEBEN VON ING. W. JEGHER

*Fenster*



*Kiefer Zürich*

## AUFZÜGE

für Personen - Waren  
Spelsen - Akten  
mit und ohne Feineinstellung

*Gebauer*  
**ZÜRICH**  
Birmensdorferstr. 273  
Telephon 33 21 66

Patentanwälte

**E. BLUM & Co., ZÜRICH**

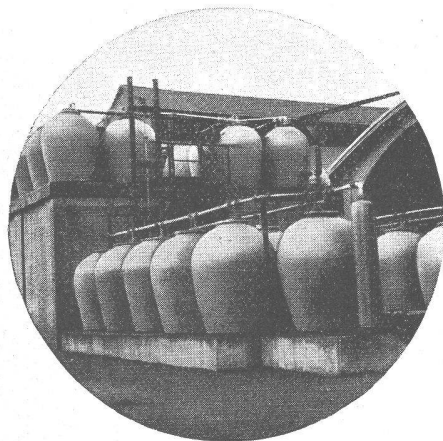
Gegründet 1878 Telephon 25 1633

Bahnhofstrasse 31

Anmeldung von Erfindungen

Fabrik- und Handelsmarken

Gutachten, Prozessberatung



## STEINZEUG EMBRACH

garantiert säurebeständig

**Chemisches Steinzeug** für stärkste chemische Beanspruchung

**Embrachit** für rasche Wärmewechsel

**Thermosil** speziell Wärmeleitend

**Embrit** für Elektro-Isolierkörper und hohe mechanische Beanspruchung

**Kanalisations-Steinzeug** für Bau-gewerbe und Landwirtschaft

**Steinzeugfabrik Embrach AG.**

für Kanalisation und chemische Industrie  
Embrach (Kt. Zürich) Tel. (051) 96 23 21

Verlag

W. Jegher & A. Ostertag, Dianastrasse 5,  
Zürich / Tel. 23 45 07 / Postcheck VIII 6110  
Postadresse:

Schweiz. Bauzeitung, Postfach Zürich 39

Anzeigen-Verwaltung

Mosse-Annoncen AG., Zürich, Limmat-  
quai 94 / Tel. 32 68 17 / Postcheck VIII 1027

## Abonnements-Preise

siehe Anzeigenseite 12

## Postcheckformular

lag im Heft Nr. 49

## Neue Sonderdrucke

siehe Anzeigenseite 12

## INHALT

Hundertjahrfeier der EPUL. Von  
W. Jegher . . . . . 757

Kirchgemeindehaus Stephanus in  
Basel. Arch. Eya & Burckhardt . . . 758\*

Aktiver Heimatschutz. Von H. Wüger 760\*

## MITTEILUNGEN

Heimatschutz und Strassenreklame 763  
S. I. A.-Fachgruppe der Ingenieure  
der Industrie. Flugzeughalle aus Alu-  
minium in Hatfield. Ingenieurtagung  
«Technische Formgebung» . . . . 764

## BUCHBESPRECHUNGEN

Kunstdenkmäler des Kantons Aargau,  
Band II, von M. Stettler und E. Mau-  
rer. Neuerscheinungen . . . . . 764

## NEKROLOGE

Paul Matthias Naeff. Hugo Seitz . . 765

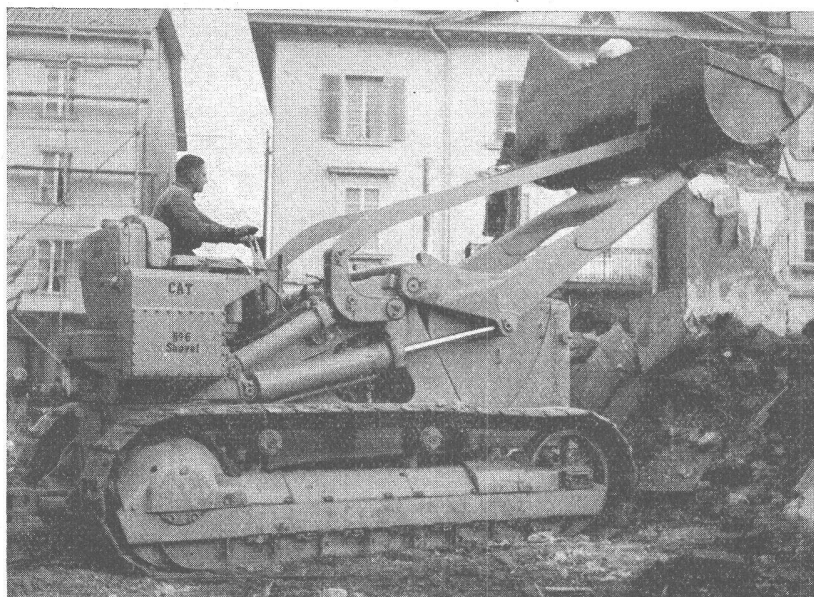
## VEREINE

S. I. A. Bern, Tätigkeitsbericht 1952/53 765

SBZ, Einbanddecken . . . . . 766

# CATERPILLAR

*Neu!*



## voll hydraulische Auflademaschine No. 6

Kübelinhalt 1,5 m<sup>3</sup>  
CATERPILLAR-Dieselmotor  
75/80 PS, 6 Zyl.

Ueberall riesiger Erfolg  
Grösste Wendigkeit

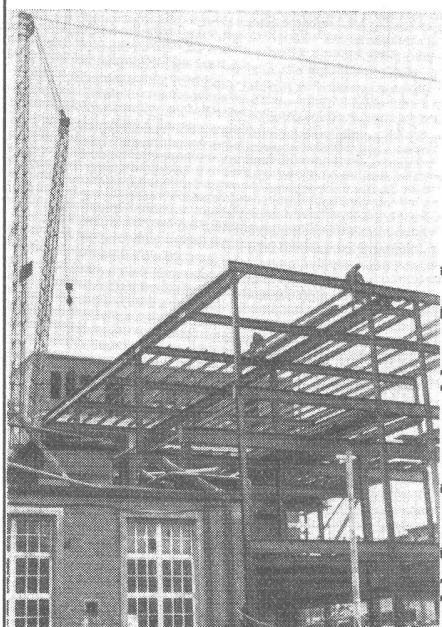
5 Geschwindigkeiten vorwärts  
4 Geschwindigkeiten rückwärts

Gewicht 13 Tonnen  
Kurze Lieferfrist

Alle Grössen CATERPILLAR-  
Ladeschaufeln jetzt prompt lieferbar

**U. AMMANN MASCHINENFABRIK AG., LANGENTHAL**

Telephon (063) 2 27 02



**PE**

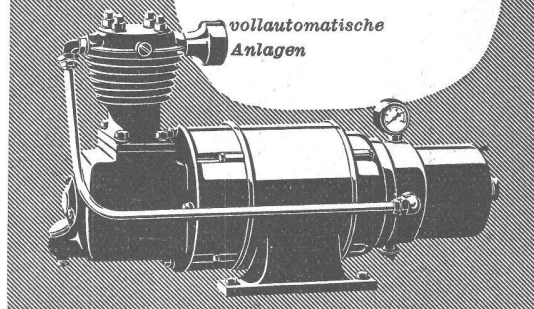
**PREISWERK & ESSER**  
STAHLBAU BASEL

Brückenbau    Stahlhochbau    Silos    Behälter  
Schlosserei    Metallbau  
Ingenieurbureau

**HAUG KOMPRESSOREN**

Drücke bis 25 atü  
Ansaugvolumen 3-120 m<sup>3</sup>/h  
ein- und zweistufig  
ein- und mehrzylindrig

vollautomatische  
Anlagen

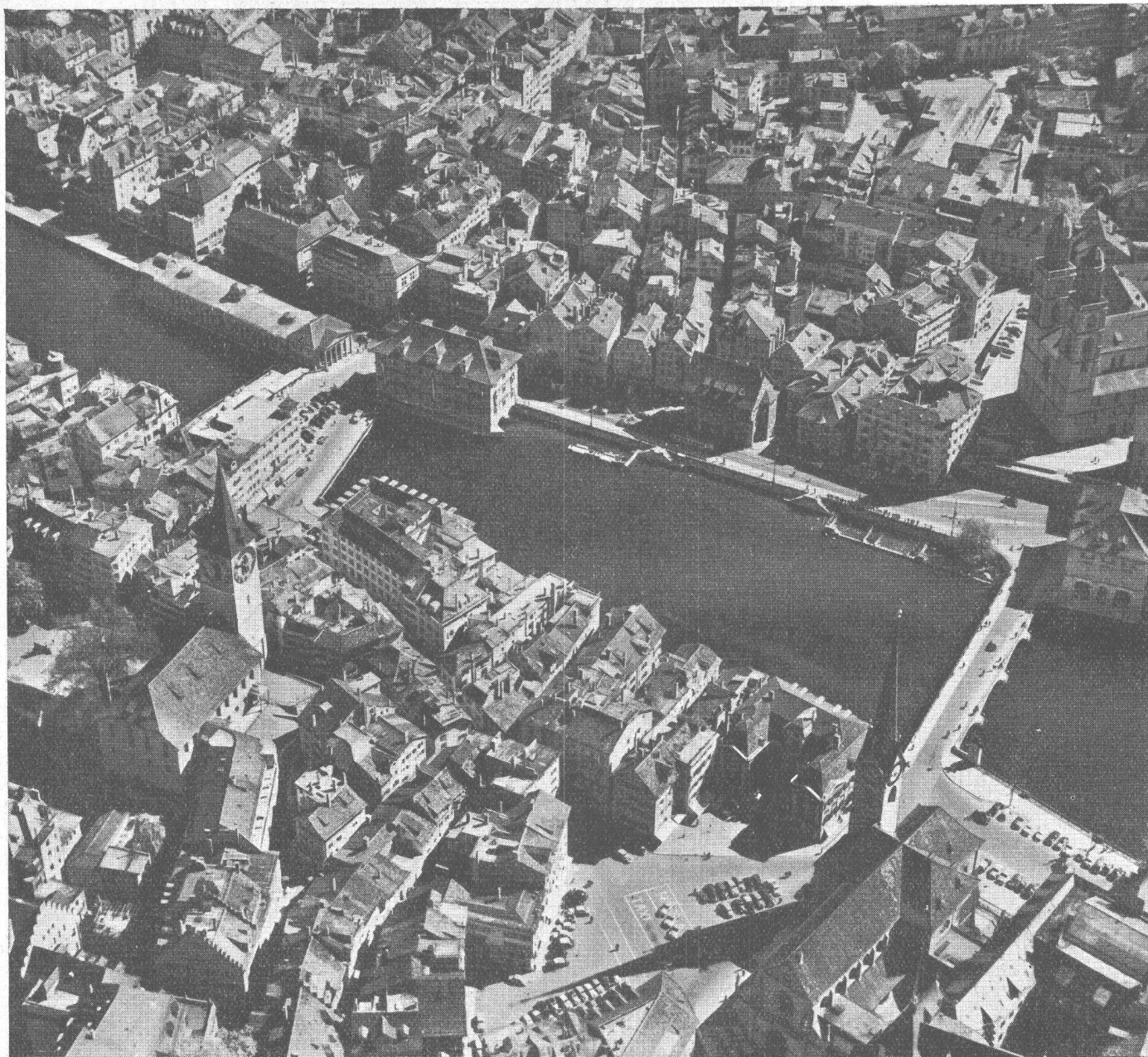


**FRITZ HAUG AG.**

MASCHINENFABRIK

**ST. GALLEN**

Tel. (071) 2 64 37

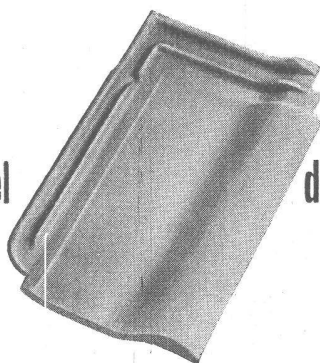


## Referenzen gefällig?

Den Wert von Baumaterialien beurteilt der vorsichtige Fachmann gern nach den Erfahrungen, die andere vor ihm damit machten. Er verlangt Referenzen!

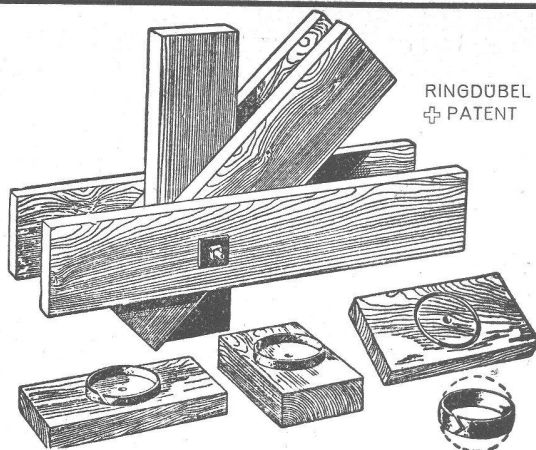
Wir stehen damit gern zur Verfügung und laden Sie ein, mit uns einen Blick auf das unübersehbare Dächermeer Zürichs zu werfen.

...auch dies spricht für den Ziegel

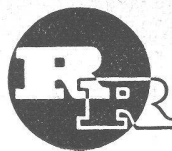


den Zürcher Ziegel!

Zürcher Ziegeleien Zürich

RINGDUBEL  
+ PATENT

Knotenpunktverbindung für hölzerne Tragwerke

**R. RIGLING & CO.**  
Holzkonstruktionen**Hallen  
Fabrikbauten  
Treppenbau****Zürich - Oerlikon**

Leutschenbachstr. 44

Telephon (051) 46 82 25

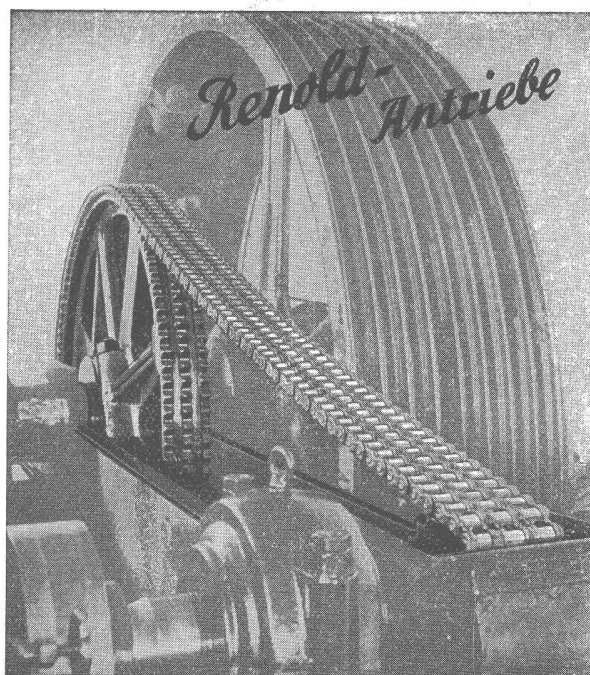
Briefadresse: Postfach Zürich 50



SCHWEIZERISCHE WAGONS- UND AUFZÜGEFABRIK A.G. SCHLIEREN-ZÜRICH

*Schlieren  
Aufzüge***RENOLD-ANTRIEBE**

komplett, normalisiert

für  
längste Lebensdauer  
störungsfreien Betrieb  
ruhigen Laufkurze Achsdistanzen  
kleinste Breiten  
hoher Wirkungsgrad

Ab Lager:

**W. EMIL KUNZ ★ ZÜRICH 27**

Gottthardsstrasse 21 - Telephon (051) 25 29 10

**pavatex****Akustikplatten Duro gelocht** mit Hartplatten-Sicht-  
fläche für Turnhallen, Spitäler, usw.

Pavatex AG Cham Telefon 042 611 25

# Mineralwoll-Matten

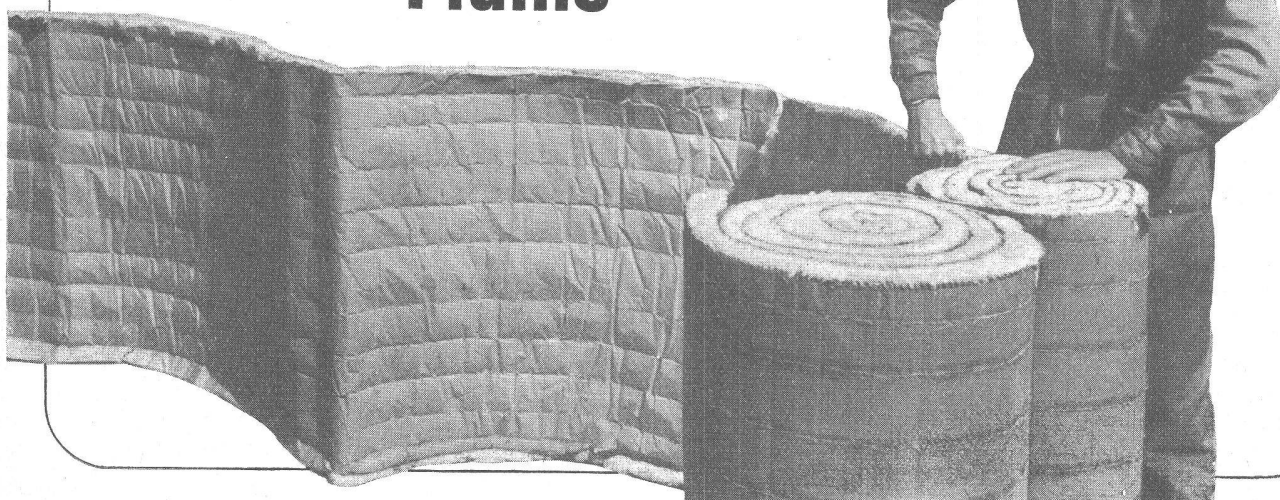
**Stabilität**  
durch Wellkarton

**fester Zusammenhalt**  
auch beim Zerschneiden

**Bitumen-Zwischenschicht**  
erlaubt Aufbetonieren

Vorzügliche Isolier-Eigenschaften - Prospekt und Muster auf Anfrage

**Schmelzwerk Spoerry**  
**Flums** Tel. (085) 83148



## Die witterungsabhängige automatische Zentralheizungs-Regulierung SIGMA

Die automatischen Heizregelapparate SIGMA bieten folgende besondere Vorteile:

- Gleichmässige Raumtemperaturen, unabhängig von der Witterung, der Aussentemperatur, dem Windfluss, der Sonnenstrahlung usw.
- Kleine Abmessungen des Aussenfühlers, Verwendung von nichtrostendem Material.
- Einstellbarer Sonnenschutz am Aussenfühler.
- Kleiner Anlegefühler, welcher ohne Entleeren der Heizung mit einem Spannband am Vorlaufrohr montierbar ist.
- Einfache elektrische Installationen (Schwachstromleitungen zu den Fühlern).
- Einknopf-Bedienung für die verschiedenen gewünschten Heizprogramme.
- Vollautomatische Einhaltung des gewählten Heizfahrplanes.
- Universelle Verwendbarkeit und leichte Anpassung der Heizkurve an die Erfordernisse des Gebäudes.
- Grösste Betriebssicherheit, da keine beweglichen Kontakte im Messkreis und keine Verstärkerröhren vorhanden sind.

SIGMA-Apparate lassen sich dank ihrer Vorteile in kurzer Zeit amortisieren.

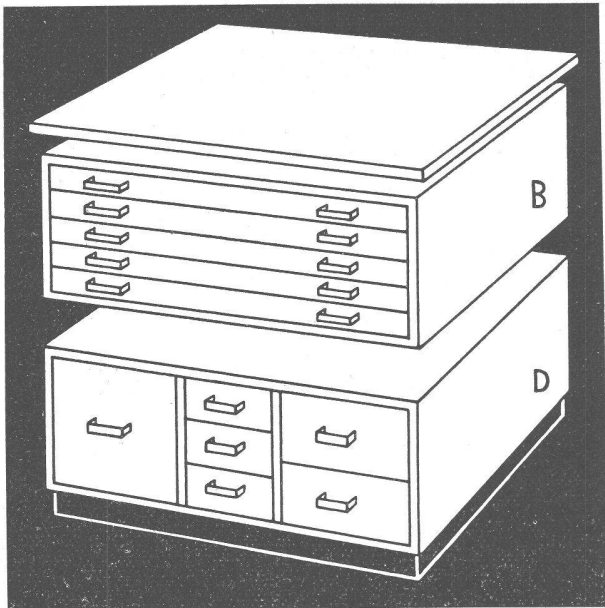


Neue witterungsabhängige  
Heizungsregulierung

LANDIS & GYR AG. ZUG

**LANDIS & GYR AG. ZUG**

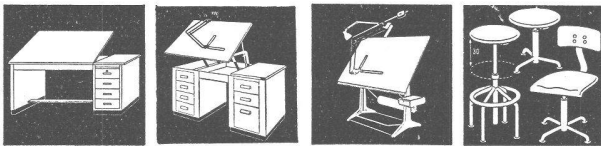
In 2731



### RWD-Kombi — PSK

der aus vier Teilen kombinierbare Planschrank, der sich Ihren speziellen Wünschen und Bedürfnissen anpassen lässt. RWD-Planschränke helfen Ihnen, Ihre Raumprobleme zu lösen. Preis der Kombischränke ab Fr. 487.—

Wir fabrizieren alles, was zur Ausstattung moderner technischer Büros gehört. Machen Sie sich unsere jahrzehntelange Erfahrung zunutze. Wir beraten Sie gerne.



### Reppisch-Werk AG., Dietikon-Zürich

Maschinenfabrik, Giesserei, Möbelfabrik Tel. 91 81 03  
Verkauf durch die führenden Fachgeschäfte.

### St. Margrether-Sandstein

Kennen Sie die Vorzüge meines Materials? Jegliche Steinhauerarbeiten, Tür- u. Fenstereinfassungen, Cheminées etc.

Verlangen Sie unverbindlich Offerte oder Vertreterbesuch.

STEINBRUCH- UND STEINMETZGESCHÄFT

**E. GAUTSCHI St. Margrethen** Tel. 7 84 86

### Knotengitter »unlösbar«

die ästhetische, unaufdringliche und sehr solide Einfriedung für Grundstücke jeder Art. Verlangen Sie ausführlichen Prospekt.

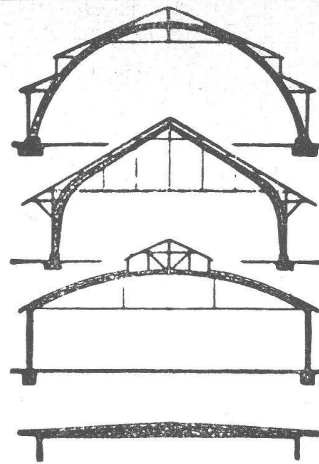


### Emil Hitz

Fabrik für Drahtgeflechte  
Zürich 3/45, Grubenstr. 29  
Tel. (051) 33 25 50

Zweigbetrieb in Basel

Ob. Rebgrasse 40, Tel. (061) 32 45 92



### B. ZÖLLIG SÖHNE Holz-Konstruktionen **ARBON**

Spezialität  
**AUSFÜHRUNG in der  
HETZERBAUWEISE**

FÜR LAGER-, TURN- UND  
FABRIKHALLEN  
LEHRGERÜSTE UND  
KIRCHEN  
RISSFREIE SÄULEN

**Flex**  
**Jalousien**

**Rolladen  
Jalousieladen  
Sonnenstoren**

**Die Spezialfirma für Sonnenschutz**

Karl Wilhelm  
Zürich 8  
Mühlebachstr. 164  
Tel. 24 70 77

**VIBRIERTER BETON**  
für Betonstrassen u. Verkleidungen  
aller Arten wird hergestellt mit dem  
**VIBROPIL**  
Patent No. 129.811  
Verlangen Sie Prospekte und Offerten von  
**S.A. RENE MAY, ING.**  
Avenue de France 68  
**LAUSANNE**

Manometer  
Thermometer  
Hygrometer  
**HANNI & CIE AG.**  
JEGENSTORF-BERN