

Zeitschrift: Schweizerische Bauzeitung
Herausgeber: Verlags-AG der akademischen technischen Vereine
Band: 71 (1953)
Heft: 49

Werbung

Nutzungsbedingungen

Die ETH-Bibliothek ist die Anbieterin der digitalisierten Zeitschriften auf E-Periodica. Sie besitzt keine Urheberrechte an den Zeitschriften und ist nicht verantwortlich für deren Inhalte. Die Rechte liegen in der Regel bei den Herausgebern beziehungsweise den externen Rechteinhabern. Das Veröffentlichen von Bildern in Print- und Online-Publikationen sowie auf Social Media-Kanälen oder Webseiten ist nur mit vorheriger Genehmigung der Rechteinhaber erlaubt. [Mehr erfahren](#)

Conditions d'utilisation

L'ETH Library est le fournisseur des revues numérisées. Elle ne détient aucun droit d'auteur sur les revues et n'est pas responsable de leur contenu. En règle générale, les droits sont détenus par les éditeurs ou les détenteurs de droits externes. La reproduction d'images dans des publications imprimées ou en ligne ainsi que sur des canaux de médias sociaux ou des sites web n'est autorisée qu'avec l'accord préalable des détenteurs des droits. [En savoir plus](#)

Terms of use

The ETH Library is the provider of the digitised journals. It does not own any copyrights to the journals and is not responsible for their content. The rights usually lie with the publishers or the external rights holders. Publishing images in print and online publications, as well as on social media channels or websites, is only permitted with the prior consent of the rights holders. [Find out more](#)

Download PDF: 22.02.2026

ETH-Bibliothek Zürich, E-Periodica, <https://www.e-periodica.ch>

SCHWEIZERISCHE BAUZEITUNG

WOCHENSCHRIFT FÜR ARCHITEKTUR / INGENIEURWESEN / MASCHINENTECHNIK

REVUE POLYTECHNIQUE SUISSE


ORGAN DES S.I.A. SCHWEIZERISCHER INGENIEUR- UND ARCHITEKTEN-VEREIN
UND DER G.E.P. GESELLSCHAFT EHEMAL. STUDIERENDER DER EIDG. TECHN. HOCHSCHULE
GEGRÜNDET 1883 VON ING. A. WALDNER / HERAUSGEGEBEN VON ING. W. JEGHER



GÖHNER
TÜR + FENSTER
NORMEN

ermöglichen individuelles Bauen

ERNST GÖHNER AG ZÜRICH
BERN BASEL ST. GALLEN ZUG BIEL GENÈVE LUGANO



S. WALO BERTSCHINGER A.G.

Gelisebau
Industrieböden
Strassenbau

MD

Verlag

W. Jegher & A. Ostertag, Dianastrasse 5,
Zürich / Tel. 23 45 07 / Postcheck VIII 6110

Postadresse:

Schweiz, Bauzeitung, Postfach Zürich 39

Anzeigen-Verwaltung

Mosse-Annoncen AG., Zürich, Limmat-
quai 94 / Tel. 32 63 17 / Postcheck VIII 1027

Abonnements - Erneuerung

für das Jahr 1954 siehe Seite 726
dieses Heftes.

Für Abonnenten in der Schweiz
Postcheckformular in diesem Heft.

INHALT

- Hochdruck-Kolbendampfmaschine für
Heizkraftbetriebe. Von *H. Nyffen-
egger* 715*
- UIA-Kongress in Lissabon 1953 . . . 718
- Wettbewerb Kulturzentrum Basel. Von
M. Burckhardt 719
- Kinderspielplätze in Städten. Von
H. Marti 719
- Geschäftshaus in Baden. Arch. *Böl-
sterli & Weidmann* 720*
- Kongress der Internat. Vereinigung
für vorgespannten Beton. Von *M. R.
Ros* 721*

MITTEILUNGEN

- Fährschiff «Deutschland». Kraftwerk
Rheinau 723
- Associazione Produttrici e Distribu-
trici Energia Elettrica. Alte Hauen-
steinlinie elektrisch. Institut für Ver-
kehrssicherheit in Stuttgart. Esso-
Raffinerie Antwerpen. Bremsvor-
richtung für Flugzeuge 724

NEKROLOGE

- Alexander Dolder. Anton Pestalozzi 724*
- Adolf Pestalozzi. Arnold Itten . . . 725

BUCHBESPRECHUNGEN

- Talsperren, von *F. Tölke*. Neu-
erscheinungen 725

WETTBEWERBE

- Gemeindehaus Küsnacht. Konsum-
verein Thun-Steffisburg. Kirchge-
meindehaus Scheibenschachen, Aarau 725

VEREINE

- S.I.A. Mitteilung betr. Prix Boulvin 725
- S.I.A. Zürich, Vortrag F. Gassmann 726

- VORTRAGSKALENDER 726

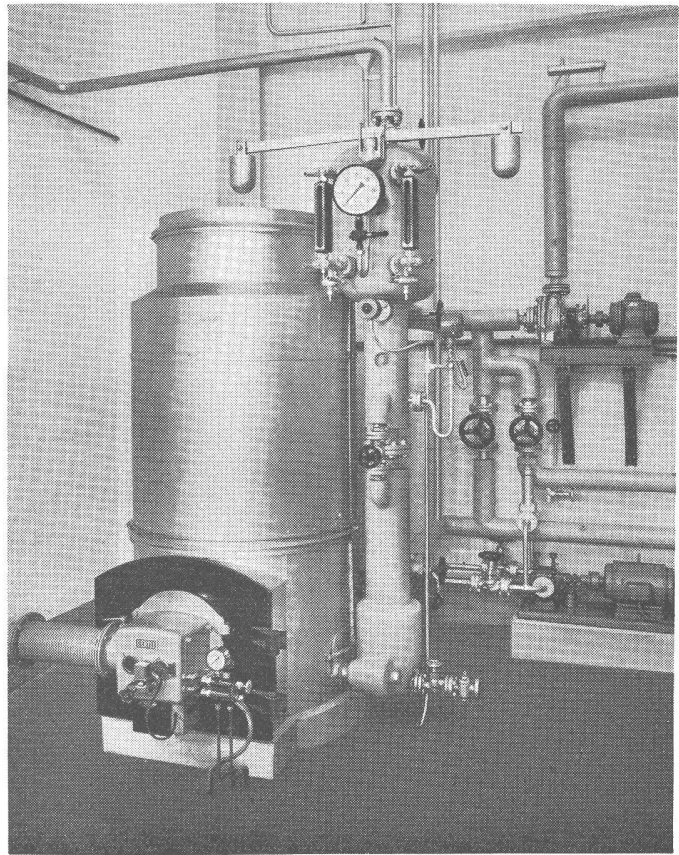
- ABONNEMENTSEINLADUNG . . . 726

OERTLI

Moderne, geräuschlose
Industrieölf Feuerungen
für Schweröl an:

Dampfkesseln
Rösttrommeln
Trockenanlagen
Schmelzöfen
Glühöfen

Ing. W. OERTLI AG. ZÜRICH
Automat. Feuerungen
Beustweg 12 Tel. 34 10 11/12/13



bequem zu reinigen **BW** warm
schön

BW **PARKETT**

rasch
verlegbar
dauerhaft

BW das Parkett der Neuzeit

Auskunft und Prospekt durch
BAUWERK AG
St. Margrethen / SG
(071) 7 37 35

LAMELLENSTOREN

GARAGETORE **G** **SONNENSTOREN**

Solomatic

ROLLADENFABRIK A. GRIESSER AG

AADORF -Thg. Tel. (052) 47112	VERTRETUNGEN:
BASEL Tel. (061) 34 63 63	CHAUX-DE-FONDS Mr. S. Réguin, Tél. (039) 274 83
BERN Tel. (031) 292 61	DELEMONT Schmid S. A., Tél. (066) 216 09
GENÈVE Tél. (022) 382 04	LOCARNO-Muratto M. Gherra, Tél. (093) 730 89
LAUSANNE Tél. (021) 26 18 40	OLTEN A. Spring, Arch., Tél. (082) 525 85
LUZERN Tel. (041) 272 42	THUN H. Meier, Tél. (033) 225 25
ST. GALLEN Tel. (071) 314 76	PLATZMONTEURE:
ZÜRICH Tel. (051) 23 73 98	WINTERTHUR
	R. Fantoni, Turmhaldenstr. 12, Tel. (052) 261 05
	SCHAFFHAUSEN
	A. Klingler, Kohlfirststr. 54, Tel. (053) 586 96



Römischer Legionsziegel 50-450 n. Chr. aus der Umgebung von Zürich Schweiz. Landesmuseum

Was wir jedem Baulustigen gern zeigen möchten:

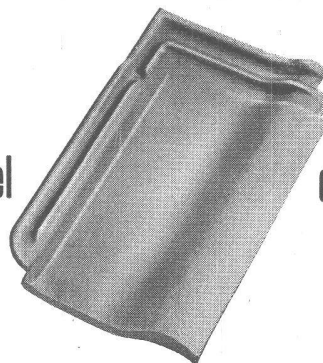
einen alten römischen Ziegel! Hier ein besonders schönes Exemplar aus dem Schweizerischen Landesmuseum.

Vor rund 2000 Jahren wurde er aus unserer Erde gebrannt. Während Menschengeschlechter kamen

und gingen, hielt er stand, versah getreulich seinen Dienst, schützte ein Haus zuverlässig vor Hitze und Kälte.

Der Ziegel altert nicht. Er war und bleibt das Dachmaterial unseres Breitengrades – durch Jahrtausende erprobt.

... auch dies spricht für den Ziegel



den Zürcher Ziegel!

Zürcher Ziegeleien Zürich

BARRA**MEYNADIER****Zementdichtungsmittel**

die sich unter schwierigsten Verhältnissen bewährt haben.

Bern (031) 2 90 51

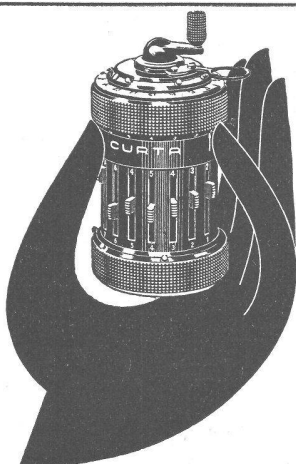
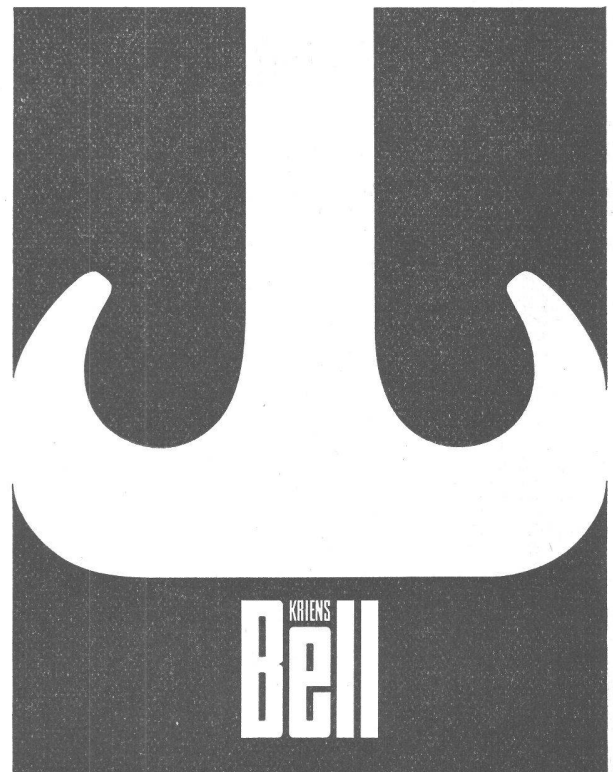
Zürich (051) 52 22 11

*zuverlässig***Warnung**

In der letzten Zeit werden phantastische Zahlen herumgeboten über die Brennstoffersparnisse bei Deckenheizungen. Die Praxis hat jedoch in vielen Fällen bewiesen, dass nicht einmal die theoretisch errechneten Zahlen über Brennstoffersparnisse der Wirklichkeit standhalten. Es hat sich herausgestellt, dass in vielen Fällen die Deckenheizung mehr Betriebskosten verursacht als eine Zentralheizung mit Radiatoren. Sicher und unbestritten aber ist, dass eine gute Deckenheizung in der Erstellung mindestens 20 % mehr kostet und dass sie sich rasch wechselnden Aussen-Temperaturen nicht anzupassen vermag. Da eine Zentralheizung nicht wie ein Damenhut ausgewechselt werden kann, so seien Interessenten vor leichtfertigen Behauptungen gewarnt. Eine Deckenheizung sollte nur einer Firma zur Ausführung übergeben werden, die die Wahrheit ihrer Behauptungen durch ihre finanzielle Stärke zu garantieren vermag.

IDEAL-Standard AG, DULLIKEN**KRANE JEDER ART UND GRÖSSE**

AG. DER MASCHINENFABRIK VON THEODOR BELL & CIE. KRIENS-LUZERN

**CURTA**

Ingenieure und Fachleute in der ganzen Welt rechnen mit der CURTA, weil sie deren einzigartige Vorzüge erkannt haben.

Die CURTA-Rechenmaschine multipliziert, dividiert, subtrahiert und addiert so schnell, bequem und zuverlässig wie eine fischgebundene Maschine; sie ist aber gleichzeitig tragbar und dient sowohl im Büro wie am Reissbrett oder am Bauplatz.

Wer seine Berechnungen mit der CURTA ausführt, verfügt sofort über genaues und endgültiges Zahlenmaterial.

Preis: CURTA Modell I — 8 × 6 × 11stellig Fr. 400.—
CURTA Modell II — 11 × 8 × 15stellig Fr. 495.—

Korrosionsfeste Ausführung, einjährige Fabrikgarantie. — Zu beziehen im guten Fachgeschäft; Bezugsquellennachweis:

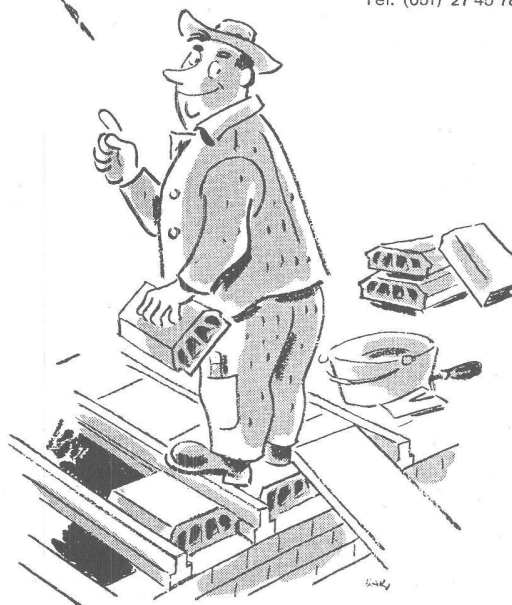
CONTINA AG. Vaduz / Liechtenstein

Telephon (075) 2 11 45

Nicht von ungefähr wurden in 20 Jahren
1300 000 m² Ottiker-Decken verlegt.

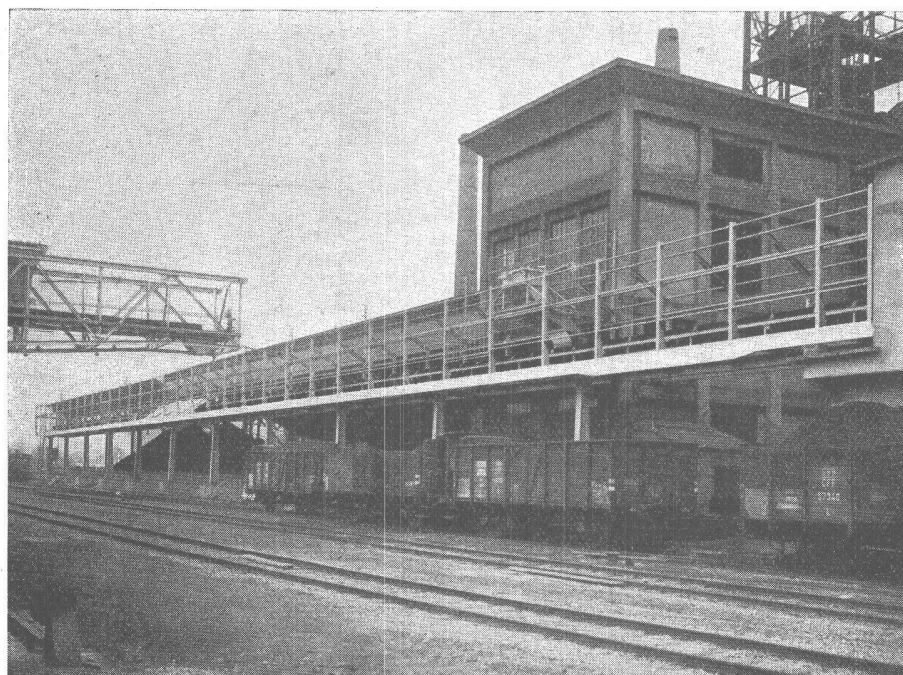
Ottiker

BETONBALKENFABRIK OTTIKER A.G., ZÜRICH
Talstrasse 83, Postfach Zürich 1
Tel. (051) 27 45 78

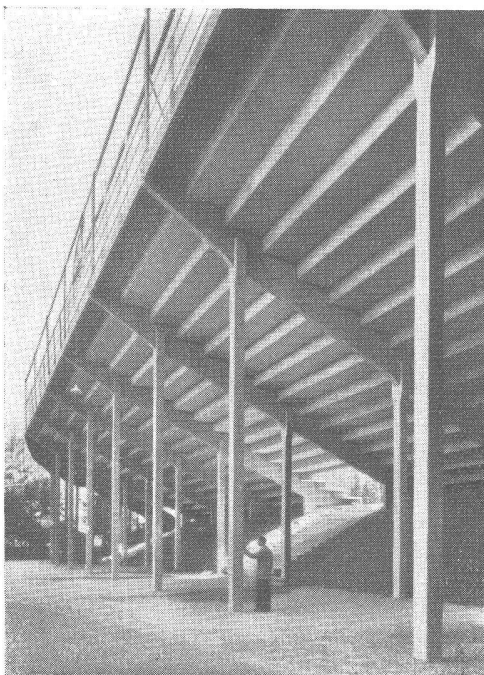


HUBSCHER & CO., SCHAFFHAUSEN

MASCHINEN- UND STAHLBAU



Förderband-Passerelle Länge 115 m



Neue Stehplatztribüne aus vorfabrizierten Betonelementen, Rennbahn Zürich-Oerlikon

Fassungsvermögen: 2000 Personen

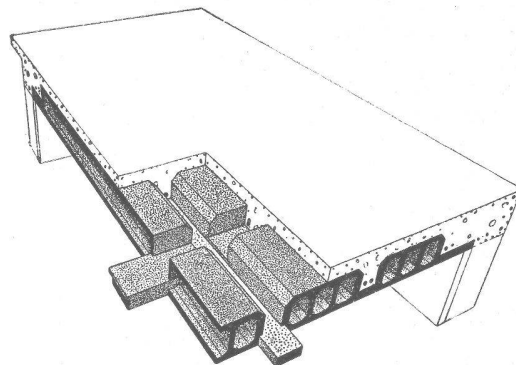
Montagezeit: 8 Arbeitstage

Lieferung der Betonelemente:

Vobag AG. für vorgespannten Beton
Adliswil-Zürich, Tel. 91 68 44

Die fugensichere Korkisolierdecke

mit Deckensteinen Marke Baukornat



Hervorragend geeignet als oberste Betondecke
unter Steildach und als Flachdach

Verlangen Sie unseren Prospekt

Baukork A.G.

Verkaufsbüro Zürich, Gotthardstrasse 61 Tel. (051) 23 80 12

SchenkerStoren



Lamellenrollstore System

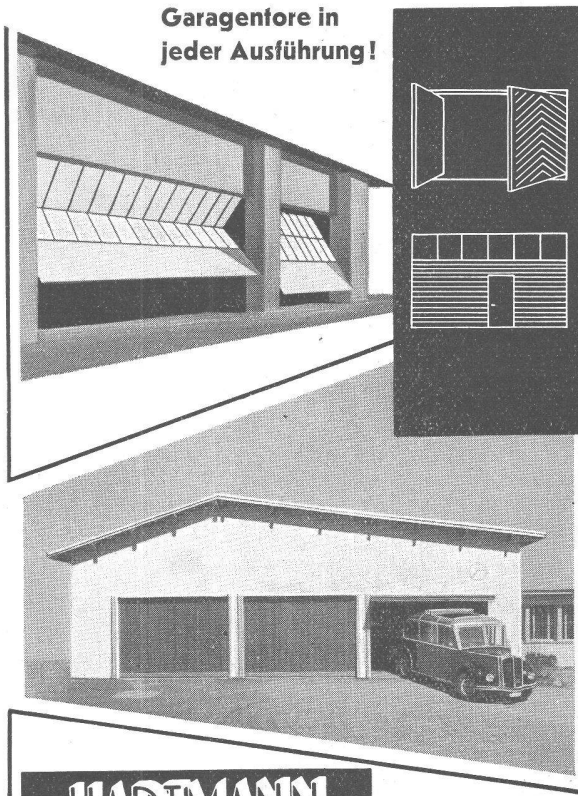
Sol-Flex

Storenfabrik Emil Schenker AG. Schönenwerd

Tel. (064) 3 13 52

Vertretungen:	Zürich	Tel. (051) 32 65 60
	Basel	Tel. (061) 2 93 81
	Luzern	Tel. (041) 2 99 68
	Lausanne	Tel. (021) 23 45 47
	Lugano	Tel. (091) 2 22 13

Garagentore in
jeder Ausführung!



HARTMANN

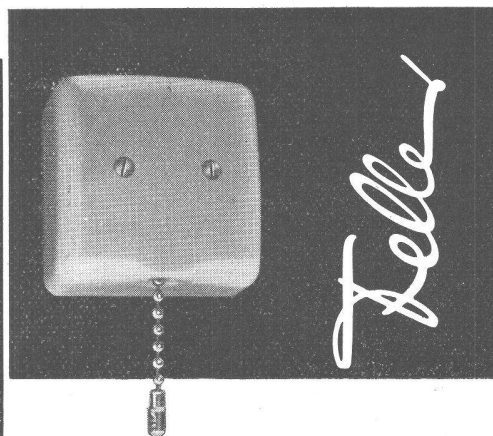
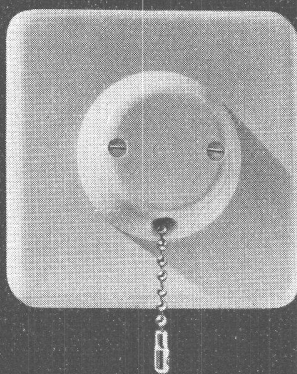
Hartmann & Co. AG, Biel Tel. (032) 2 77 37

Rolladenfabrik und Metallbau

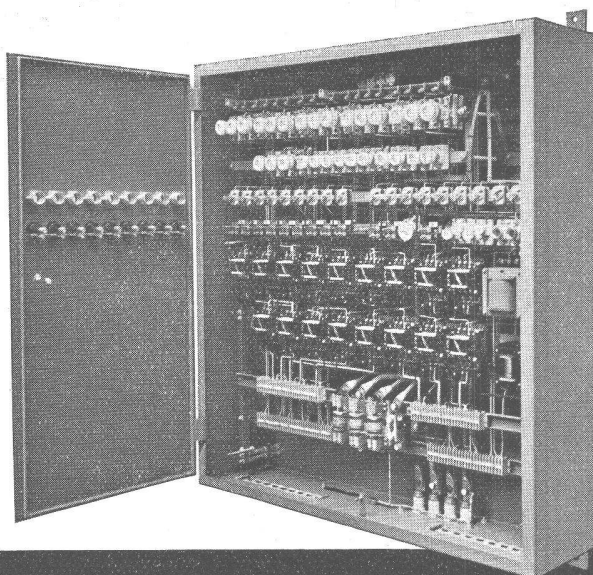
Adolf Feller AG. Horgen**Universal-Zugschalter**

für Wand- oder
Deckenmontage
(Zugbetätigung nach
allen Richtungen).

Geräuscharm, nach dem
bewährten
Silberkontakt-System.
Pat. ang.



CMC-Verteilkasten und -schränke



Unsere Verteilkasten und -schränke werden für Aufbau- oder Unterputzmontage, auch staub- und spritzwasserdicht, in jeder beliebigen Ausführung und Grösse geliefert. Die Innenausrüstung ist praktisch, mit genügend Montageraum, das Aeussere von zweckmässiger Schönheit. Die Apparate werden fertig eingebaut und verdrahtet; der Apparaterost lässt sich zur Montage einfach herausheben. Gute Erweiterungsmöglichkeit. Verlangen Sie bitte unsere Prospekte.

Senden Sie uns Ihr Prinzipschema, wir besorgen alles Weitere für Sie.

Schützesteuerungen,

eingebaut in **CMC**-Verteilkasten

CMC **CARL MAIER & CIE**
Fabrik elektrischer Apparate und Schaltanlagen
SCHAFFHAUSEN

TEL. 053 56131

Autofrigo

KLIMA-ANLAGEN

Die Klima-Anlage in Verbindung mit einer Kältemaschine «Autofrigo» ist in der Lage, jedes gewünschte Klima — ohne Rücksicht auf die Aussenwitterungsverhältnisse — zu schaffen. Die Kältemaschine «Autofrigo» macht die Klima-Anlage zu einer vollwertigen Einrichtung.

AUTOFRIGOR AG. ZÜRICH

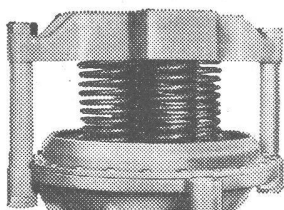
Schaffhauserstrasse 473 Telephon (051) 48 15 55



Klima-Anlagen

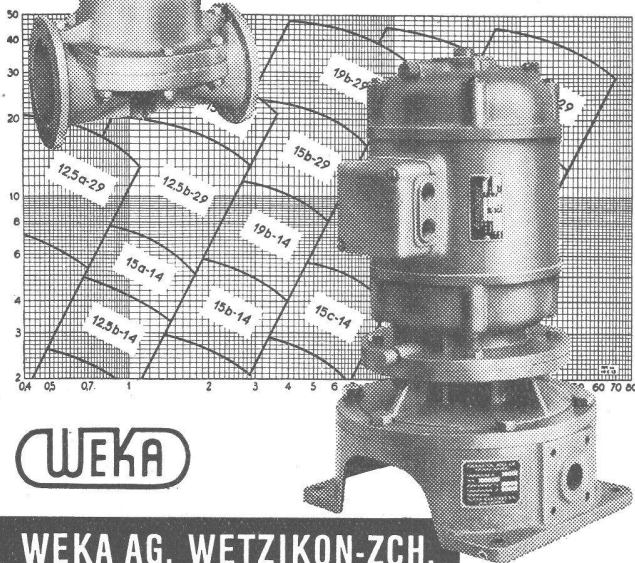
Fragen Sie die **VENTILATOR AG. STÄFA**
 Spezialisiert seit 1890

Tel. (051) 93 01 36



Membran - Ventile Stopfbüchsenlose Pumpen

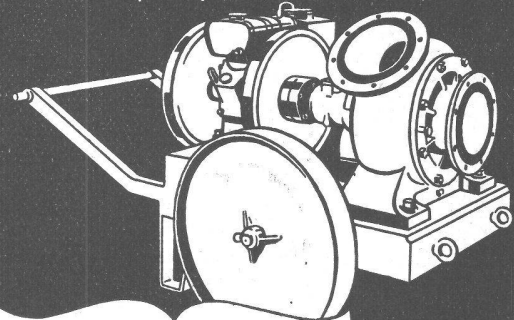
(patentierte Konstruktionen)
 in allen gebräuchlichen
 Werkstoffen



WEKA

WEKA AG. WETZIKON-ZCH.
 TELEFON (051) 97 83 02

Schraubenpumpen



K. RÜTSCHI & CO.
 BRUGG
Pumpenbau

DER KELLEREINBAU

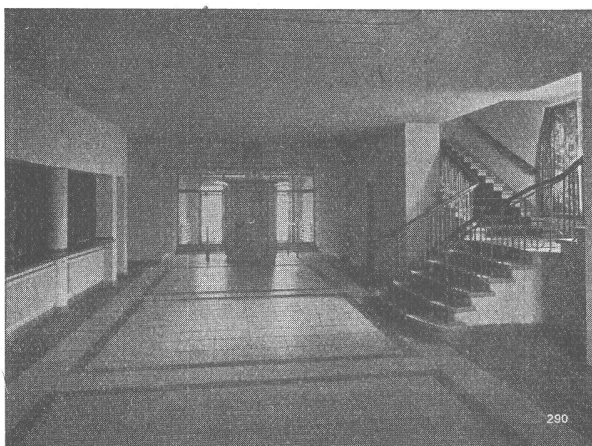
im Privathaus, im Gewerbe:

- Anforderungen
- Gestaltung
- Einrichtung

Kostenlose Auskunft durch

A. RUTISHAUSER & CO. AG.

Scherzingen Tel. (072) 8 25 96



Qualitäts-Fabrikate

in Basaltolit-Quarzit

Treppenanlagen Bodenplatten

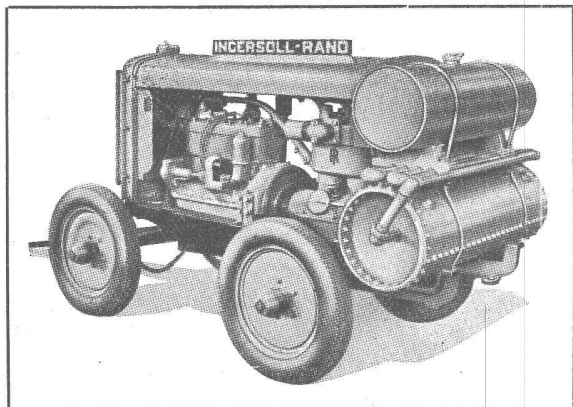
hydraulisch gepresst, mit granitharter Gehfläche, in verschiedenen
 Farben. Nach Wahl **gleitfest geraut** oder **geschliffen**

Standard-Formate:
 25/25/2 cm
 30/30/2 cm
 35/35/2,5 cm
 40/40/3 cm

in Granit-Imitation sofort ab Lager lieferbar!

SPEZIALBETON AG. STAAD (St. G.)

Ingersoll-Rand



Modell 1932 / 33

einstufiger, wassergekühlter Kompressor mit Vollast-/Leerlauf-Regulierung und mit Benzin- oder Rohölmotor-Antrieb,

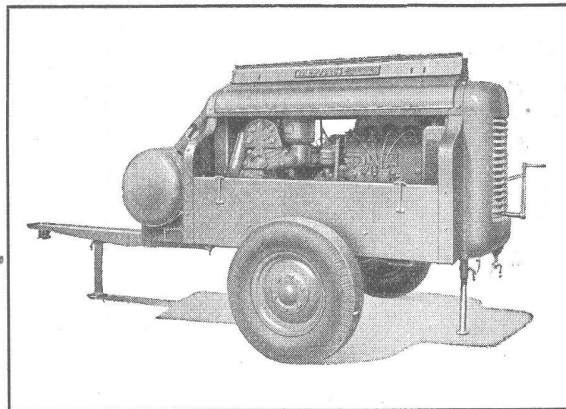
alte, überholte Ausführung, wie sie heute noch von einigen Fabriken offeriert und geliefert wird.

20 Jahre Fortschritt!

Modell 1952 / 53

zweistufiger, luftgekühlter Kompressor mit Zwischenkühler und stufenlosem DRILLMORE-Regulator, der die Tourenzahl automatisch dem Luftverbrauch anpasst, und durch Benzin- oder Rohölmotor angetrieben,

neue, moderne Ausführung, wie sie heute von vielen Fabrikanten übernommen wurde.



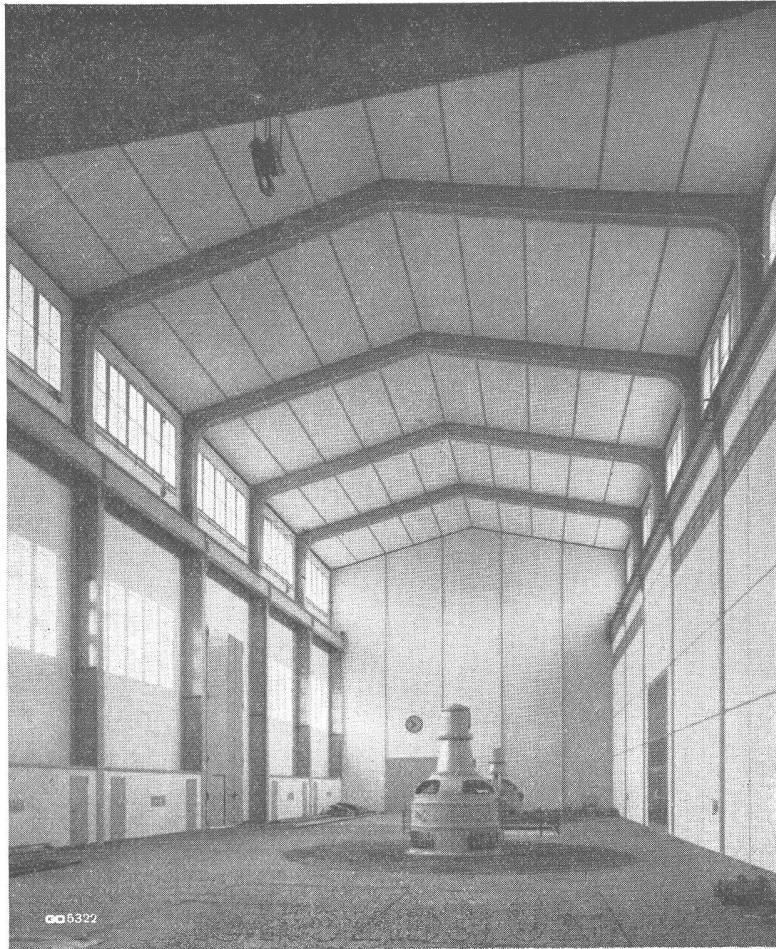
Stationäre Kompressoren mit Elektromotor-Antrieb in jeder Grösse, sowie Pressluft-hämmer für jeden Verwendungszweck in unübertroffener Qualität

Robert Aebi & Cie AG Zürich

BAUMASCHINEN UND SPEZIALFAHRZEUGE · HANDELSHOF · TELEPHON (051) 23 17 50

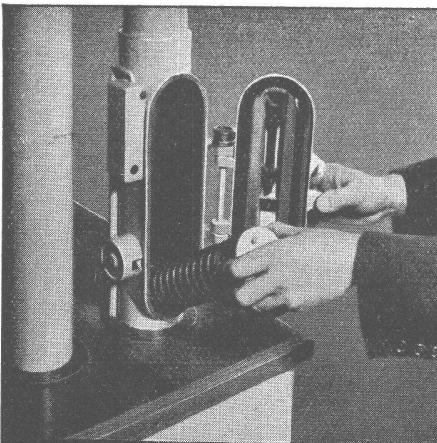
Stahlbau

Geilinger & Co.
Winterthur



GC

Maschinenhaus Wildegg-Brugg



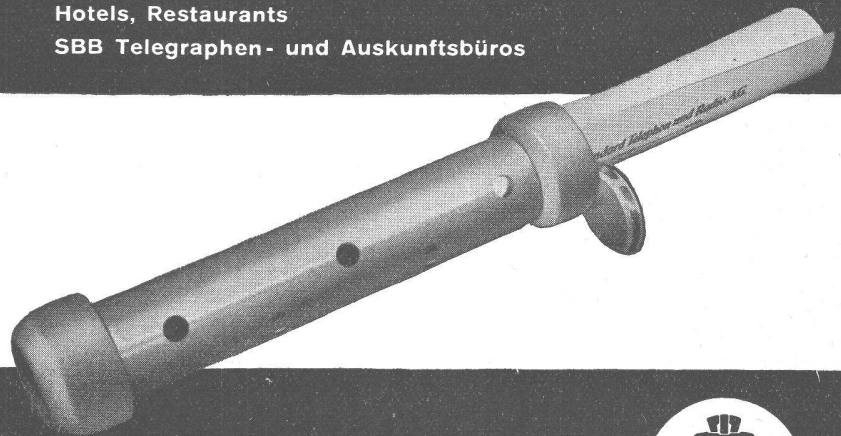
ROHRPOST rationalisiert den Betrieb

Anwendungsgebiete:

- Banken
- Versicherungsanstalten
- Druckereibetriebe
- Geschäfts- und Warenhäuser
- Industriebetriebe
- Hotels, Restaurants
- SBB Telegraphen- und Auskunftsbüros

Fördergut:

- Bons und Bestellungen
- Zettel
- Telegramme, Checks
- Karten, Briefe
- Warenproben
- Manuskripte



Standard Telephon und Radio AG.

Zürich, Seestr. 395, Postfach Zürich 38, Tel. (051) 45 28 00

Zweigniederlassung in Bern

