

Zeitschrift: Schweizerische Bauzeitung
Herausgeber: Verlags-AG der akademischen technischen Vereine
Band: 71 (1953)
Heft: 48

Werbung

Nutzungsbedingungen

Die ETH-Bibliothek ist die Anbieterin der digitalisierten Zeitschriften auf E-Periodica. Sie besitzt keine Urheberrechte an den Zeitschriften und ist nicht verantwortlich für deren Inhalte. Die Rechte liegen in der Regel bei den Herausgebern beziehungsweise den externen Rechteinhabern. Das Veröffentlichen von Bildern in Print- und Online-Publikationen sowie auf Social Media-Kanälen oder Webseiten ist nur mit vorheriger Genehmigung der Rechteinhaber erlaubt. [Mehr erfahren](#)

Conditions d'utilisation


L'ETH Library est le fournisseur des revues numérisées. Elle ne détient aucun droit d'auteur sur les revues et n'est pas responsable de leur contenu. En règle générale, les droits sont détenus par les éditeurs ou les détenteurs de droits externes. La reproduction d'images dans des publications imprimées ou en ligne ainsi que sur des canaux de médias sociaux ou des sites web n'est autorisée qu'avec l'accord préalable des détenteurs des droits. [En savoir plus](#)

Terms of use

The ETH Library is the provider of the digitised journals. It does not own any copyrights to the journals and is not responsible for their content. The rights usually lie with the publishers or the external rights holders. Publishing images in print and online publications, as well as on social media channels or websites, is only permitted with the prior consent of the rights holders. [Find out more](#)

Download PDF: 22.02.2026

ETH-Bibliothek Zürich, E-Periodica, <https://www.e-periodica.ch>



Granulierte
Flumser Steinwolle
wird ideal
ergänzt durch

Mineralwoll-Matten

besonders solid

beidseitig geschützt

ausgezeichnete Wärme- und Schallisolation.
Verlangen Sie Prospekt und Muster.

**Schmelzwerk Spoerry
Flums**

Tel. (085) 8 3148

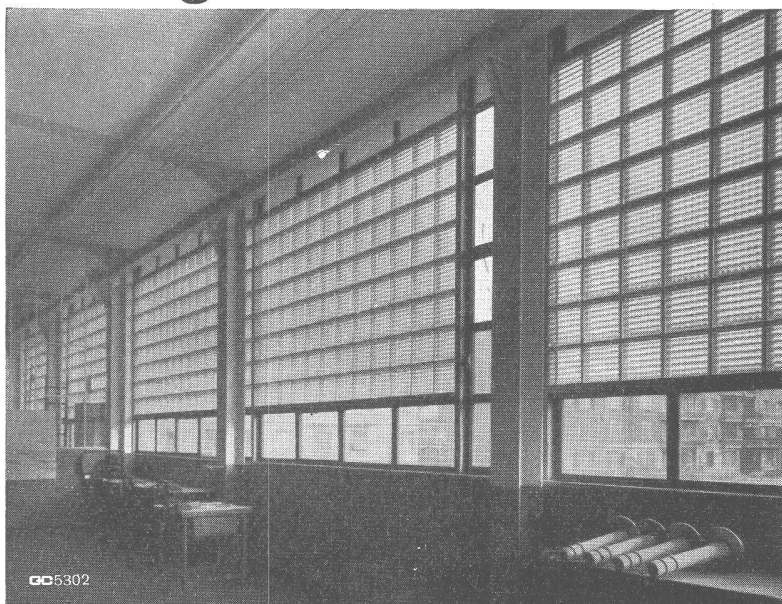
Schwierige Tiefbau- arbeiten

- Bohrungen
- Bodenuntersuchungen
- Grundwasserfassungen
- Pfählungen
- Injektionen
- Wasseraufbereitungs-
- Regenerations-
- Entkeimungsanlagen

AG. für Grundwasserbauten, Bern

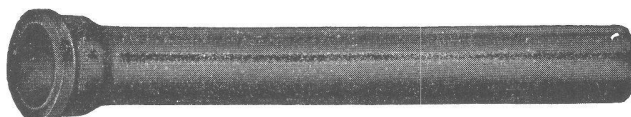
Stahlfenster GC

Geilinger & Co. Winterthur



Gusseiserne Hochdruckröhren mit Stemm- u. Schraubmuffen Formstücke – Armaturen

Schweizer Normalien
Lager in Winterthur



für normalen und
höheren Betriebsdruck

KÄGI & Co. TELEPHON No. 2 24 15 **WINTERTHUR**

FLINTKOTE



unverwüster
BODENBELAG
für Lager-, Speditions- und
Fabrikräume
riß- und staubfrei, gleitsicher

WANNER & CO. A-G, HORGEN

*Holz, das mit Arberzol gespritzt,
ist pilz-immun und Wurm-geschützt!*

A. BENZ & CIE Holzkonservierung Albisstr. 28 Zürich 2/38 Tel. (051) 4517-72

Die *Dixon* **ABREIB-MASCHINE**

revolutioniert die Beton- und Granolith-Belagstechnik



Führende Architekten und Ingenieure schreiben vor:

«Böden sind mit einer Abreib-Maschine mechanisch zu glätten.»

Die Dixon-Abreibmaschine erleichtert Verwendung von mageren Mischungen mit niedrigen Wasser-Zement-Verhältnissen, verhindert Riss- und Staubbildung, Zerfall der Oberflächen im Gebrauch und schafft Beläge, die hinsichtlich Dauerhaftigkeit und Wirtschaftlichkeit unübertroffen sind.

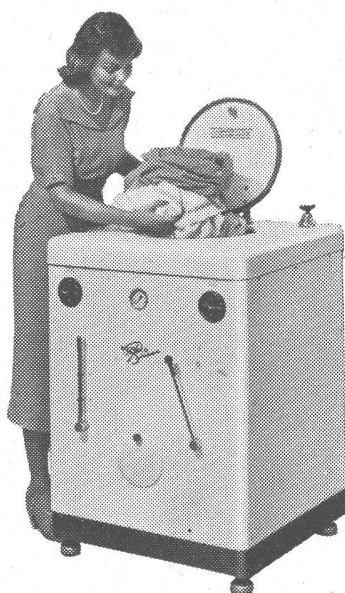
Beim Mischen von Beton sind es drei Voraussetzungen, welche grosse Festigkeit, Wasserdichtigkeit und Dauerhaftigkeit erzeugen: Verdichtung, Verwendung einer sorgfältig bemessenen Mischung und ein niedriges Wasser-Zement-Verhältnis. Bisher haben die kostspieligen manuellen Verfahren die allgemeine Anwendung dieser Erkenntnis verhindert. Heute kann sie unter Verwendung der Dixon-Abreib-Maschine zur allgemeinen Praxis erhoben werden. Die schwere, rotierende Stahlscheibe verdichtet und reibt, egalisiert und glättet die Oberfläche, führt diese Arbeit fünf- bis zehnmals rascher aus als jedes andere Verfahren und ermöglicht überdies weitere Materialersparnis.

Nähere Angaben und Beratung durch die Fabrik:

Columbus-Dixon Organization
Wembley - Middlesex

Alleinvertreter für die Schweiz gesucht

Waschmaschine



MERKER
Bianca

Ein Musterbeispiel schweizerischer Qualitätsarbeit.

Wäscht, kocht, brüht, spült und schwingt

ohne dass das Waschgut zwischen den einzelnen Waschvorgängen berührt werden muss.

Ausführungen:

← Elektrisch beheizt, ohne oder mit eingebautem Boiler.

Mit Gas-Heizung und eingebautem Boiler. →

Waschmaschine



Verlangen Sie bitte unverbindliche Offerte oder Vertreterbesuch.

Die Prospekte enthalten alle wichtigen Angaben. Wir senden sie Ihnen gerne.

Erstklassige Referenzen unserer Kundschaft zeugen von der Leistungsfähigkeit der Maschine.

MERKER AG. BADEN

Der Qualitätsbegriff für Holzfaserplatten



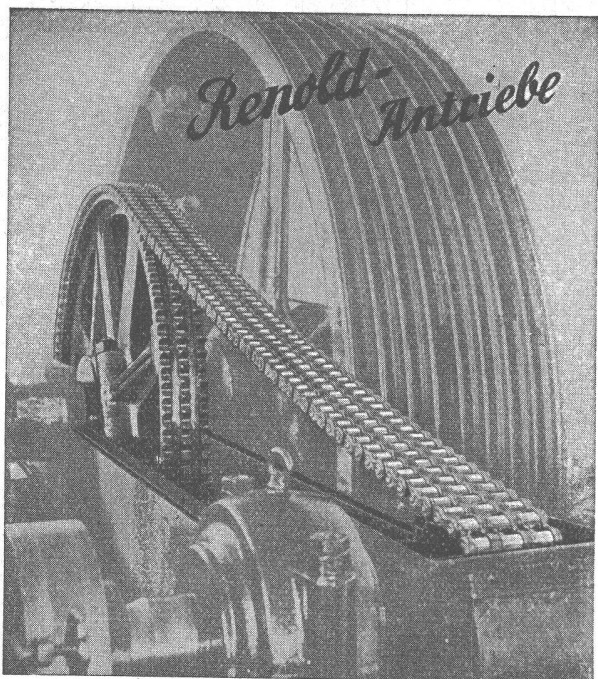
Kennen Sie unsere neue Täferplatte Isoduro 13 mm!
(11 mm Isolier zusammengeklebt mit 2 mm Hart)

PAVATEX AG CHAM

Telephon No. (042) 6 11 25

RENOLD-ANTRIEBE

komplett, normalisiert

für längste Lebensdauer
störungsfreien Betrieb
ruhigen Laufkurze Achsdistanzen
kleinste Breiten
hoher Wirkungsgrad

Ab Lager:

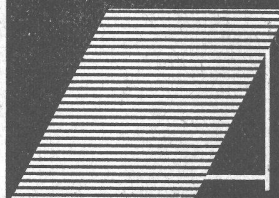
W. EMIL KUNZ ★ ZÜRICH 27

Gotthardstrasse 21 - Telephon (051) 25 29 10

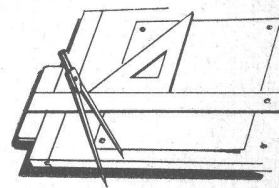
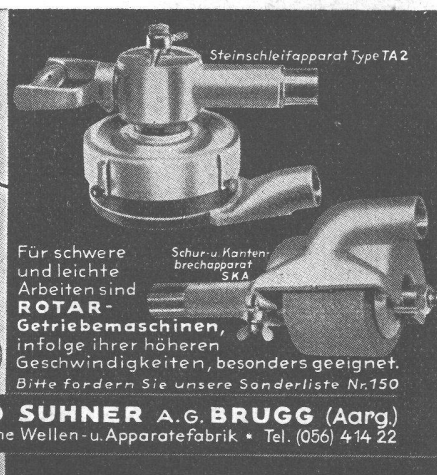
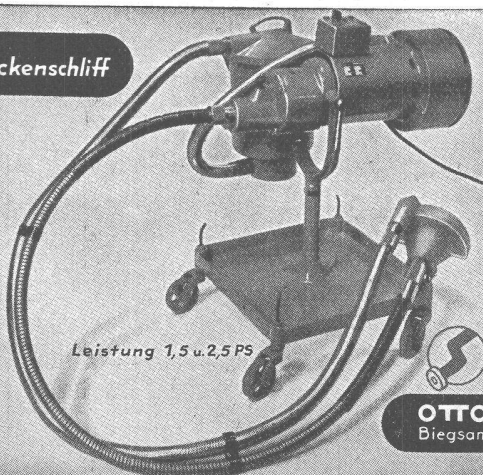
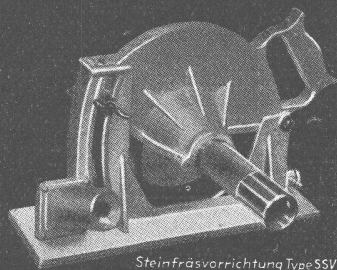


Die Spezialfirma
für
Sonnenschutz

Karl Wilhelm
Zürich 8
Mühlebachstr. 164
Tel. 24 70 77

Flex-Jalousien
Rolladen
Jalousieläden
Sonnenstoren


PAPETERIE
Fritz Witz Söhne

Tel. 28 42 44
Zürich 6
Universitätsstrasse 13Kern-Reisszeuge und
Einzelinstrumente
Holzwaren, wie Reissbretter
und Reisschienen, Winkel
Kleinzeichenmaschinen**Ein Fortschritt in der Steinindustrie = Trockenschliff**Ein- und mehrtourige
Mehrzweckmaschinen mit
biegsamen Wellen mit
voll wirksamer Staubabsaugung

STS

Schweiz. Technische Stellenvermittlung
Service Technico Suisse de placement
Servizio Tecnico Svizzero di collocamento
Swiss Technical Service of employment

Zürich, Lutherstr. 14, Tel. 23 54 26. Telegr. STSINGENIEUR ZÜRICH.
Für Stellesuchende Einschreibgebühr 3 Fr. für 3 Monate. Bewerber
wollen Anmeldebogen verlangen. — *Auskunft* über offene Stellen und
Weiterleitung von Offerten erfolgt *nur gegenüber Eingeschriebenen*.

INDUSTRIE-ABTEILUNG:

- 487 **Dipl. Maschinentechniker** mit Praxis, als Betriebsassistent der
Materialverwaltung, Ostschweiz.
501 **Ingenieur oder Techniker**, Westschweiz. S. 12, Sept.
507 **Maschinentechniker**, als Chef für Vorrichtungsbau, Nordwest-
schweiz. S. 10, Okt.
551 **Dipl. Maschinentechniker**, für Konstruktionen und Offertwesen.
26—47 Jahre, Mittelschweiz. S. 31, Okt.
567 **Färbereifachmann** (Ingenieur oder Techniker), für technisch or-
ganisatorische Arbeiten, Nordisches Land.
599 **Techniker** mit Praxis im Textilmaschinenbau, für Betrieb, Unter-
halt und Reparaturdienst. Bis 50 Jahre. Baldigst, Kanton Bern.

- 603 **Kalkulator** mit technischer Bildung und Praxis, für Offerten-
kalkulationen und Terminverfolgung im allgemeinen Maschinen-
bau, Sprachkenntnisse, Baldmöglichst, Zürich.
605 **Elektroingenieur oder -techniker** mit Erfahrungen in Neonbe-
leuchtungsanlagen und Aussendienst, als technischer Leiter.
Französisch notwendig, Westschweiz.

BAU-ABTEILUNG:

- 1186 **Architekt** mit Praxis, für Bauobjekte. Kanton Aargau.
1466 **Hochbautechniker** mit Praxis für Werk- und Detailpläne, evtl.
Bauführung. Baldmöglichst, Zürich.
1470 **Hochbautechniker** mit Praxis für Werk- und Detailpläne, sowie
Kostenvoranschläge. Baldigst, Zürich.
1472 **Hochbautechniker - Bauführer** mit Büro- und Bauplatzpraxis. Bal-
digst. Nordwestschweiz.
1474 **Hochbautechniker** mit Praxis für Büro, Baldigst, Nähe Zürich.
1478 **Bauingenieur**, Statiker, für Berechnungen und Konstruktionen im
Eisenbetonbau, Baldmöglichst, Zürich.
1480 **Dipl. Bauingenieur**, Statiker, für statische Berechnungen und
Konstruktionen im Eisenbetonhoch- und -tiefbau, Baldmöglichst.
Kanton Bern.
1482 **Hochbautechniker** mit Praxis für Projekt-, Werk- und Detail-
pläne. Eintritt Januar 1954 evtl. früher. Kanton St. Gallen.



FRICK-GLASS A.G.
ZÜRICH-ALTSTETTEN

Tel. (051) 52 51 11

Asphalt-Isolierungen

Flachdach-Beläge

Kork-Isolierungen

in zuverlässiger Ausführung

Grösseres Bauunternehmen in Zürich sucht

CHEF-ARCHITEKT

für Entwurf und Gestaltung von Geschäfts-,
Wohn- und Siedlungsbauten. Es wird beson-
ders Wert auf künstlerische Begabung und
ideenreiche Planung gelegt. Dauerstelle. Ein-
tritt nach Vereinbarung.

Nur gut ausgewiesene Bewerber belieben
ihre Offerte mit Photo, Schriftprobe und
Referenzen unter Erwähnung von Gehaltsan-
spruch und Eintrittstermin einzureichen unter
Chiffre OFA 734 Z an Orell Füssli-Annoncen,
Zürich 22.

Gesucht

BAUZEICHNER

versiert in Eisenbeton- und wenn möglich
Stahlbaukonstruktionen, für Gesamtplanung
und Detaillieren von Industriebauten.

L. von Roll AG., Zürich

Uraniastrasse 31.

Elektrizitäts- und Verkehrsgesellschaft in
Brüssel sucht für baldige Anstellung

INGENIEUR

versiert in Erdbautechnik, zur Kontrolle des
Einbaues des Dichtungskernes einer in Ka-
tanga in Ausführung begriffenen Stauanlage.
Bauzeit 2 Jahre.

Offerten an Société de Traction et d'Electri-
cité, 31, rue de la Science, Bruxelles.

Auskünfte sind erhältlich bei Herrn Henri
Gicot, beratender Ingenieur, Fribourg.

Gesucht in Architekturbureau

Architekt oder Bautechniker

künstlerisch begabt, selbständig in Entwurf-
und Ausführungsplänen; Wettbewerbserfah-
rung erwünscht; guter Darsteller.

Bei Eignung entwicklungsfähige Dauerstelle.
Eintritt nach Uebereinkunft.

Offerten mit Bildungsgang, Bild, Zeugnis-
abschriften und Saläransprüchen sind zu
richten unter Chiffre Z P 8661 an Mosse-
Annoncen AG., Zürich 23.



**B. ZÖLLIG
SÖHNE**
Holz-Konstruktionen
ARBON

Spezialität
**AUSFÜHRUNG in der
HETZERBAUWEISE**

FÜR LAGER-, TURN- UND
FABRIKHÄLLEN
LEHRGERÜSTE UND
KIRCHEN
RISSFREIE SÄULEN



MD

Stahlhochbau

GAUGER

Gauger & Co. A.G. Zürich



50 JAHRE
EMIL HITZ
1903/1953

EMIL HITZ
ZÜRICH 3

Fabrik für Drahtgeflechte
Grubenstr. 29 Tel. (051) 33 25 50

Zweigbetrieb in Basel
Ob. Rebgrasse 40 Tel. (061) 4 58 92

TRAVERS
HOCHDRUCK-STAMPF-ASPHALT-PLATTEN



das beste Material
für
stark beanspruchte
Fabrikböden

BAUBEDARF ZÜRICH AG.
ZÜRICH

Die Generaldirektion der Schweizerischen Bundesbahnen in Bern sucht für ihre Sektion Oberbau bei der Bauabteilung in Bern einen

jungen Tiefbautechniker

mit abgeschlossener Technikumsbildung. Muttersprache deutsch; Kenntnis einer weiteren Landessprache erwünscht. Zur Einführung ist eine Ausbildung bei den äusseren Diensten vorgesehen.

Besoldung nach Uebereinkunft.

Handschriftl. Anmeldungen mit Lebenslauf und Zeugnissen sind bis 15. Dezember 1953 der Generaldirektion der Schweizerischen Bundesbahnen in Bern einzureichen.

Gesucht für Ingenieurbureau in Zürich

ZEICHNER EISENBETON-TECHNIKER oder INGENIEUR

Bildofferten mit Angabe der bisherigen beruflichen Tätigkeit sowie Gehaltsansprüchen und beabsichtigtem Eintrittstermin sind zu richten unter Chiffre ZN 2082 an Mosse-Annoncen AG., Zürich 23.

BAUZEICHNER

mit Lehre und zwei Jahren Praxis, zurzeit Student, sucht Heimarbeit. Offerten unter Chiffre ZJ 2081 an Mosse-Annoncen AG., Zürich 23.

ARCHITEKT

für Entwurf in grösseres Architekturbüro gesucht. Bewerber mit Erfahrung von grösseren Geschäftshausbauten, Wettbewerbserfolgen, gutem Darstellungsvermögen ist eine interessante, gut bezahlte Dauerstelle geboten.

Offerten mit Zeichnungsskizzen-Beilagen unter Chiffre P 27722 On/A an Publicitas, Aarau,

Dipl. Bau-Ingenieur

mit mehrjähriger In- und Auslandspraxis in Eisenbeton, Holz- und Stahlkonstruktionen, sucht Stelle in Ingenieurbüro oder Bauunternehmung. Offerten unter Chiffre ZD 8622 an Mosse-Annoncen AG., Zürich 23.

Junger, strebsamer

HOCHBAUZEICHNER

in ungekündigter Stellung auf erstklassigem Architekturbüro, sucht neuen Wirkungskreis in gutem Bau- oder Architekturbüro. Eintrittstermin: 1. Februar 1954. Offerten unter Chiffre ZS 8632 an Mosse-Annoncen AG., Zürich 23.

Gesucht von grösserer Bauunternehmung für vielseitige interessante Tätigkeit

Dipl. Bauingenieur

mit Bauerfahrung im Tief- und Strassenbau. Gute Kenntnisse der Landessprachen. Bei Eignung ausbaufähige Stelle.

Offerten mit Lebenslauf, Gehaltsansprüchen, Zeugnisausschnitten und Referenzen u. Chiffre ZL 8675 an Mosse-Annoncen AG., Zürich 23.

Gesucht von Bauunternehmung

2 Tiefbautechniker

für die Bauführung von Tief- und Strassenbauten. Nur tüchtige, arbeitsfreudige und energische Herren kommen in Frage. Bauerfahrung Bedingung.

Offerten mit Lebenslauf, Gehaltsansprüchen und Referenzen unter Chiffre ZM 8676 an Mosse-Annoncen AG., Zürich 23.

Bautechniker oder Bauzeichner

in Architekturbüro gesucht, absolut selbständig und speditiv arbeitend, guter Darsteller, erfahrener Konstrukteur, firm in Kostenvoranschlag. Bildofferte mit Gehaltsanspruch und Eintrittsdatum gefl. richten unt. Chiffre ZK 8678 an Mosse-Annoncen AG., Zürich 23.

Gesucht auf Architekturbüro

Architekt oder Bautechniker

mit künstlerischer Begabung. Selbständig in Entwurf und Detail. Bei Eignung gut bezahlte Dauerstelle. Offerten mit Zeugniskopien, Bild, Gehaltsanspruch und Eintrittstermin sind zu richten unter Chiffre ZJ 8677 an Mosse-Annoncen AG., Zürich 23.

Neubau - Reinigungen

in der ganzen Schweiz. Rasch - sauber - billig.

Birmann, Seefeldstrasse 47, Zürich 8.
Telephon (051) 24 59 26.

St. Margrether-Sandstein

Kennen Sie die Vorzüge meines Materials? Jegliche Steinhauerarbeiten, Tür- u. Fenstereinfassungen, Cheminées etc.

Verlangen Sie unverbindlich Offerte oder Vertreterbesuch.

STEINBRUCH- UND STEINMETZGESCHÄFT
E. GAUTSCHI St. Margrethen Tel. 7 84 86

CONTRAPHON-COCOS MATTE SCHALL-KÄLTE-WÄRME FRITZ LANDOLT AG. NÄFELS



FABRIK FÜR



gelochte
gepresste
gehämmerte
Bleche

Blech-
Konstruktionen

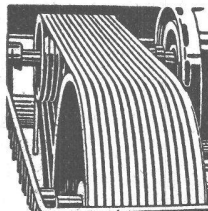
H. Heer & Co., Olten
Tel. (062) 5 40 29

Architektur-
Technische -

Foto Stamm

Baustadien-
Werbe-Fotos

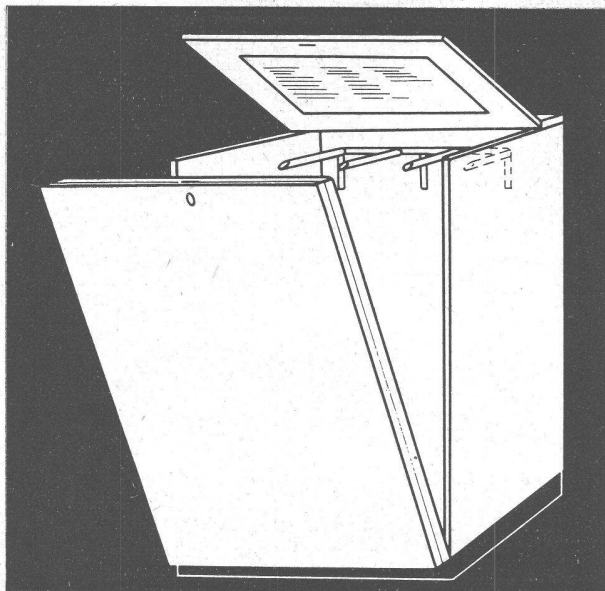
Albisriederstr. 16 Tel. 52 87 01 Zch. 3



Industrie-Artikel

Treibriemen Transportbänder
Keilriemen Riemenverbinder
Dichtungsmaterial Gummischläuche

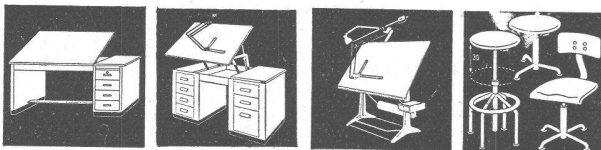
Adolf Schlatter A.G. Zürich
Tel. (051) 26 17 86 Stampfenbachstr. 73



RWD-EXACTA PV

der neue Vertikalplanschrank ist die ideale Lösung. Mehr Platz, bessere Übersicht, schonendere Behandlung der Pläne. Dazu noch viele andere Vorteile, die sie selber ausprobieren müssen. Für Formate A0 — A4 Preis Fr. 455.—

Wir fabrizieren alles, was zur Ausstattung moderner technischer Büros gehört. Machen Sie sich unsere jahrzehntelange Erfahrung zunutze. Wir beraten Sie gerne.



Reppisch-Werk AG., Dietikon-Zürich

Maschinenfabrik, Giesserei, Möbelfabrik Tel. 91 81 03

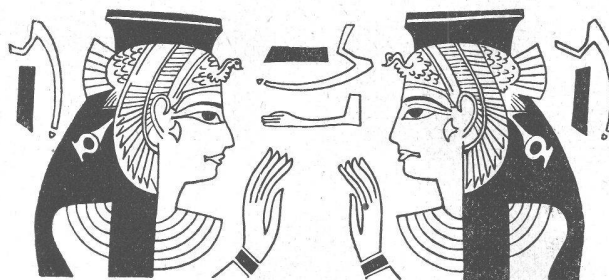
Verkauf durch die führenden Fachgeschäfte.



SWISSAIR Flugpauschalreisen nach Aegypten

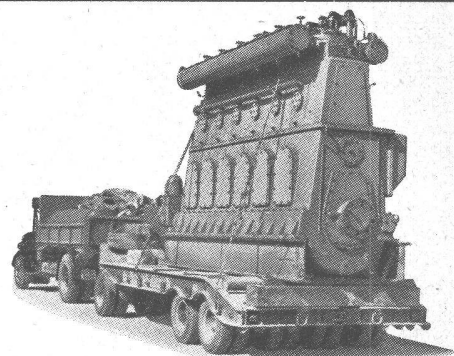
organisiert durch die Vereinigung Schweizerischer Reisebüros

Besuch von Kairo-Luxor-Assuan sowie der berühmtesten Sehenswürdigkeiten in Unter- und Oberaegypten. Unterkunft und Verpflegung in den besten Hotels. Flug Schweiz-Kairo und zurück mit Douglas DC-6B. Pauschalpreis ab Zürich oder Genf Fr. 2625.—



Reisedaten: 20., 27. Januar 1954
3., 10., 17., 24. Februar 1954
3. März 1954

Prospekte — Auskünfte — Anmeldungen bei allen Reisebüros



Transporte von Aushub und Baumaterialien
Maschinen und Schwerlasten
Bagger und Trax Langholz

Kipplastwagen, Schwertransportanhänger bis 45 Tonnen.
Spezialisten für Auf- u. Ablad von Maschinen. Lagerräume.

Telephon (051) 33 11 33

G. STIEFEL, Transporte, ZÜRICH



Asphalt-Emulsion & Zürich

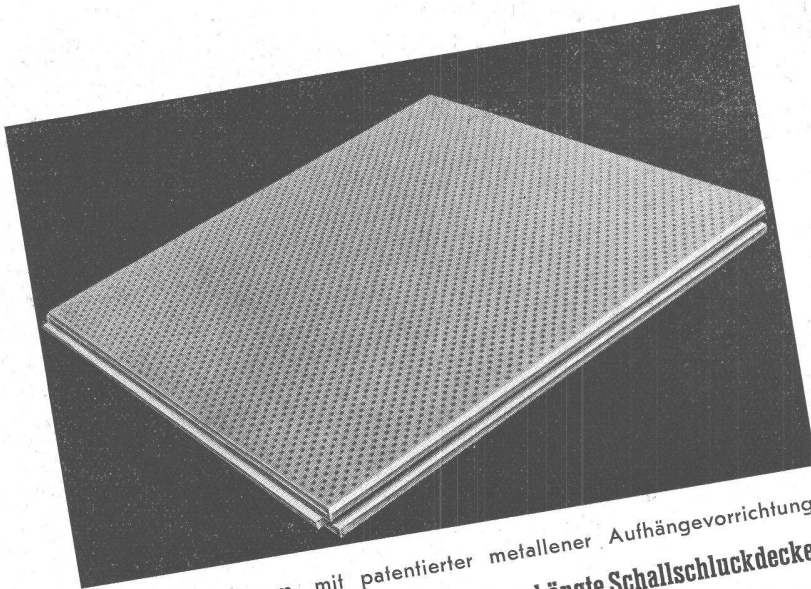
Telephon 25 88 66

erstellt zuverlässig

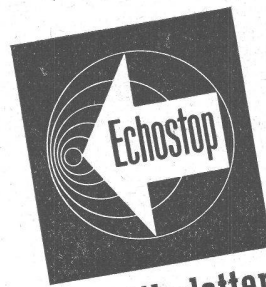
Löwenstrasse 11



Terrassen, Flachdächer, Grundwasser-Isolierungen



in Nut und Kamm, mit patentierter metallener Aufhängevorrichtung.
ECHOSTOP die ideale Lösung f. heruntergehängte Schallschluckdecken
 Zahlreiche Referenzen in Echostop-Platten aus Restaurants, Tea-Rooms,
 Maschinen- und Uhren-Fabriken, Bureaux, Schulhäusern, Kinos usw.



Gips - Akustikplatten

geloht, fixfertig und absolut trocken, direkt ab unserer Fabrik geliefert, mit Schallschluckschicht auf der Rückseite, nach oben abgedeckt mit Alfol.

Präzis in Nut und Kamm zusammengefügt, ergeben ECHOSTOP-Platten eine tadellose, ebenmässige, **unbrennbare Schallschluckdecke**.

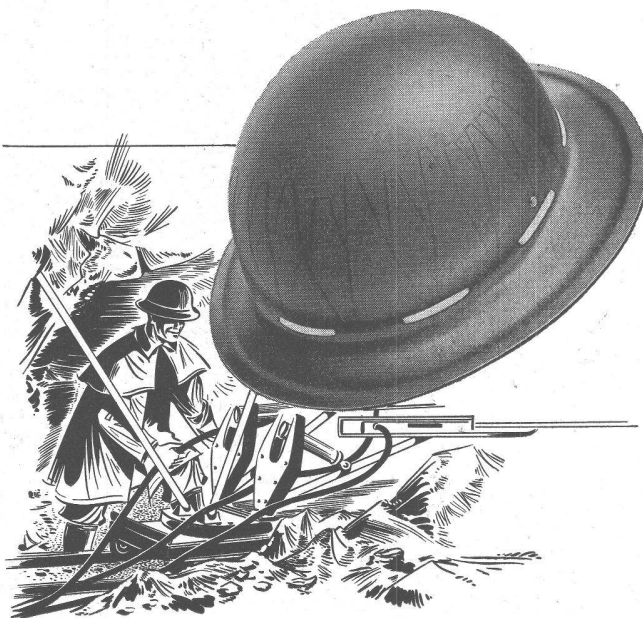
Standard - Dimension 60/60 cm.

GARTENMANN ISOLATIONEN

C. Gartenmann & Cie. AG.

Bern - Zürich - Genève

Fabrik in Zollikofen



Schutzhelme

Marke «Paramount»

AP
Z

für Mineure, Bau- und Stollenarbeiter haben sich bewährt. Hergestellt aus bestem Kunstharz mit Drahtgeflechtseinlagen, in einem Stück gepresst, sehr leicht, mit Innenauskleidung aus Leder, verstellbar für Größen 56—64, bieten diese Helme vorzüglichen Schutz gegen herabfallende Gegenstände in Gruben, Stollen, bei Kraftwerkbauten, gegen Steinschlag usw. Diese bewährten Schutzhelme sind ebenso beständig gegen Wasser wie Säuren, weitgehendst gegen Feuer, Kälte und Sonnenbestrahlung sowie gegen Spannungen von 2000—5000 Volt. Weitere Ausführungen mit Lampenhalter zum Anbringen von Stollenbeleuchtung und am Gürtel bequem tragbarer Batterie.

Verlangen Sie Muster und Offerte.

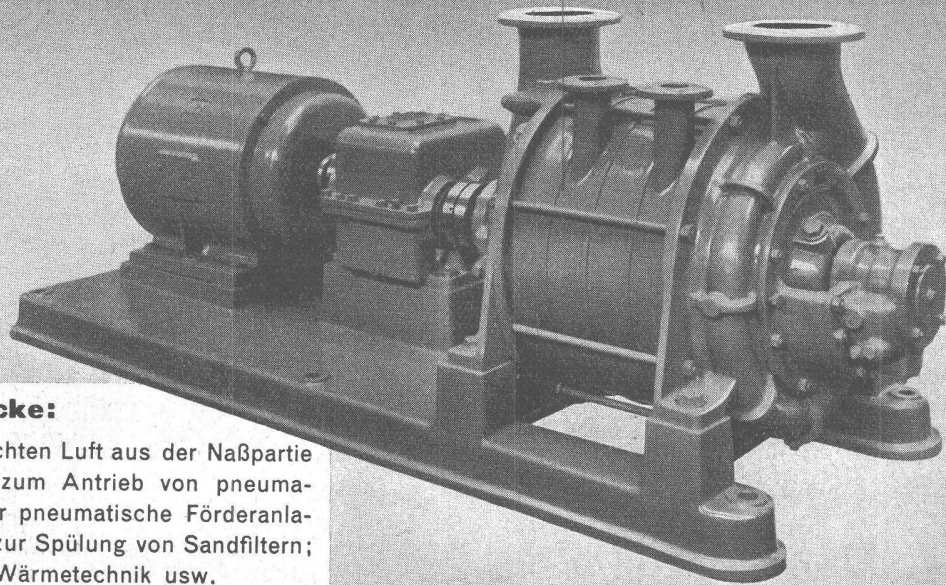
Angst & Pfister A/G.

ZÜRICH 6/35
 Stampfenbach-
 strasse 144
 Tel. 26 97 01

Genf, 5, Rue Petitot, Tel. (022) 5 86 70

SULZER GEBLÄSE

ZUM VERDICHTEN UND ABSAUGEN VON LUFT UND GASEN

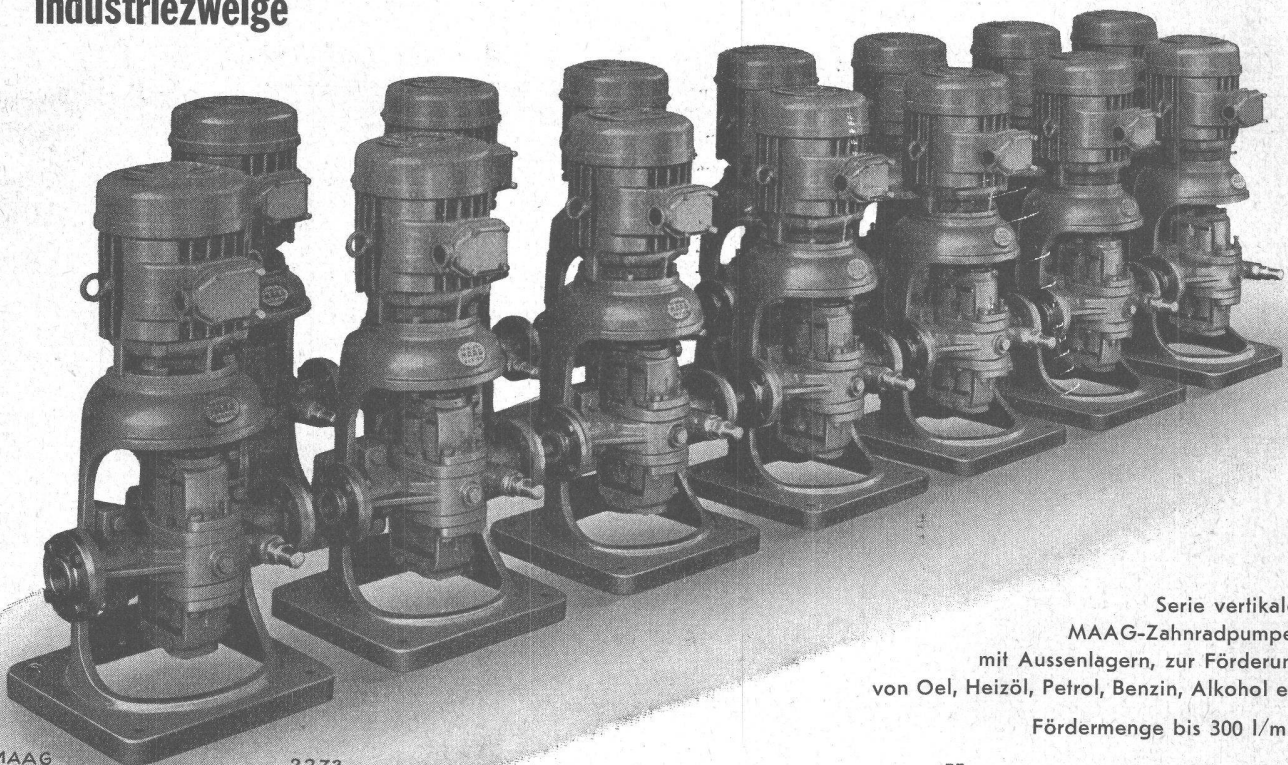


Verwendungszwecke:

Zum Absaugen der feuchten Luft aus der Naßpartie von Papiermaschinen; zum Antrieb von pneumatischen Rührwerken; für pneumatische Förderanlagen, Rohrpostanlagen; zur Spülung von Sandfiltern; für die Lüftungs- und Wärmetechnik usw.

GEBRÜDER SULZER, AKTIENGESELLSCHAFT, WINTERTHUR

Präzisions-Zahnradpumpen für alle Industriezweige



MAAG

2273

Serie vertikaler
MAAG-Zahnradpumpen
mit Aussenlagern, zur Förderung
von Oel, Heizöl, Petrol, Benzin, Alkohol etc.

Fördermenge bis 300 l/min.

MAAG-ZAHNRÄDER AG. ZÜRICH