

**Zeitschrift:** Schweizerische Bauzeitung  
**Herausgeber:** Verlags-AG der akademischen technischen Vereine  
**Band:** 71 (1953)  
**Heft:** 5

## **Werbung**

### **Nutzungsbedingungen**

Die ETH-Bibliothek ist die Anbieterin der digitalisierten Zeitschriften auf E-Periodica. Sie besitzt keine Urheberrechte an den Zeitschriften und ist nicht verantwortlich für deren Inhalte. Die Rechte liegen in der Regel bei den Herausgebern beziehungsweise den externen Rechteinhabern. Das Veröffentlichen von Bildern in Print- und Online-Publikationen sowie auf Social Media-Kanälen oder Webseiten ist nur mit vorheriger Genehmigung der Rechteinhaber erlaubt. [Mehr erfahren](#)

### **Conditions d'utilisation**

L'ETH Library est le fournisseur des revues numérisées. Elle ne détient aucun droit d'auteur sur les revues et n'est pas responsable de leur contenu. En règle générale, les droits sont détenus par les éditeurs ou les détenteurs de droits externes. La reproduction d'images dans des publications imprimées ou en ligne ainsi que sur des canaux de médias sociaux ou des sites web n'est autorisée qu'avec l'accord préalable des détenteurs des droits. [En savoir plus](#)

### **Terms of use**

The ETH Library is the provider of the digitised journals. It does not own any copyrights to the journals and is not responsible for their content. The rights usually lie with the publishers or the external rights holders. Publishing images in print and online publications, as well as on social media channels or websites, is only permitted with the prior consent of the rights holders. [Find out more](#)

**Download PDF:** 23.02.2026

**ETH-Bibliothek Zürich, E-Periodica, <https://www.e-periodica.ch>**

# SCHWEIZERISCHE BAUZEITUNG

WOCHENSCHRIFT FÜR ARCHITEKTUR / INGENIEURWESEN / MASCHINENTECHNIK

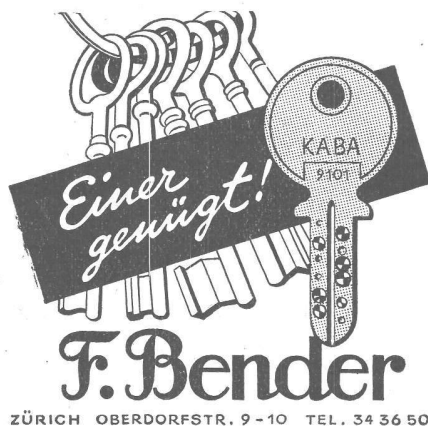
REVUE POLYTECHNIQUE SUISSE

ORGAN DES S.I.A. SCHWEIZERISCHER INGENIEUR- UND ARCHITEKTEN-VEREIN  
UND DER G.E.P. GESELLSCHAFT EHEMAL. STUDIERENDER DER EIDG. TECHN. HOCHSCHULE  
GEGRÜNDET 1883 VON ING. A. WALDNER / HERAUSGEGEBEN VON ING. W. JEGHER

*Fenster*



*Kiefer Zürich*



## Verlag

W. Jegher & A. Ostertag, Dianastrasse 5,  
Zürich / Tel. 23 45 07 / Postcheck VIII 6110

Postadresse:

Schweiz. Bauzeitung, Postfach Zürich 39

## Bezugspreise

Einzelheft Fr. 1.65 — Abonnements:

Kategorie	12 Monate		6 Monate		3 Monate	
	Schweiz	Ausland	Schweiz	Ausland	Schweiz	Ausland
A	66.—	72.—	33.—	36.—	16.50	18.—
B	60.—	66.—	30.—	33.—	15.—	16.50
C	50.—	56.—	25.—	28.—	12.50	14.—
D	36.—	42.—	18.—	21.—	9.—	10.50

A Normaler Preis

B für Mitglieder Schweiz. Techn. Verband

C für Mitglieder S.I.A. oder G.E.P.

D für Mitglieder S.I.A. oder G.E.P., die weniger als 30 Jahre alt sind, sowie für Studierende der ETH und der EPUL (bei Bestellung Geburtsjahr angeben).

Das Abonnement kann mit jedem Kalendermonat begonnen werden. Die Kategorien B, C und D gelten nur für direkte Bestellung beim Verlag.

## Anzeigen-Verwaltung

Mosse-Annoncen AG., Zürich, Limmatquai 94 / Tel. 32 63 17 / Postcheck VIII 1027

## INHALT

Neue Teufelsbrücke in der Schöllenschlucht . . . . .	57*
Keilschmierung oder Druckölschmierung? Von A. Leyer . . . . .	66*
Tapetenablösungen. Von P. Esenwein und G. Pièce . . . . .	69*

## NEKROLOGE

E. Roth. D. Koechlin. I. Goldstein. G. d'Allèves. S. A. Wahed . . . . .	71*
---	-----

## MITTEILUNGEN

ETH. Doble-Dampfwagen . . . . .	71
Gewerbeschule und Kunstgewerbeschule Zürich. — Kunstgewerbemuseum Zürich. Generalversammlung S. I. A. . . . .	72

## WETTBEWERBE

Primarschulhaus Richterswil. Stadtspital Waid, künstlerischer Schmuck . . . . .	72
---	----

## VEREINE

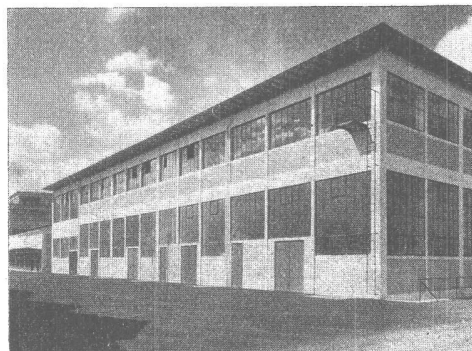
S. I. A. Bern. Vortrag M. Schürer . . . . .	72
SVMT. Diskussionstag . . . . .	72

VORTRAGSKALENDER . . . . .	72
----------------------------	----

**KOLLER**

**Industrie-Fenster**

unterhaltsfrei  
dauerhaft  
preisgünstig



**bahnbrechende Neukonstruktion**

**METALLBAU KOLLER AG.**

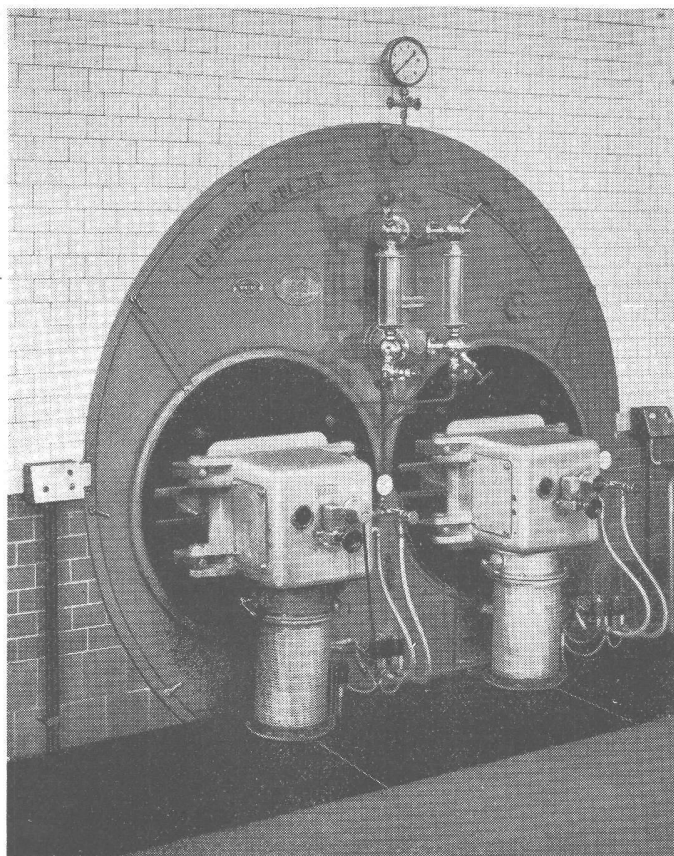
Basel Tel. (061) 8 29 77  
Zürich Tel. (051) 27 23 66

# OERTLI

Moderne, geräuschlose  
**Industrieölfeuerungen**  
für Schweröl an:

Dampfkesseln  
Röstittrommeln  
Trockenanlagen  
Schmelzöfen  
Glühöfen

**Ing. W. OERTLI AG. ZÜRICH**  
Automat. Feuerungen  
Beustweg 12 Tel. 34 10 11/12/13



## Spannbeton Verfahren »BBRV«

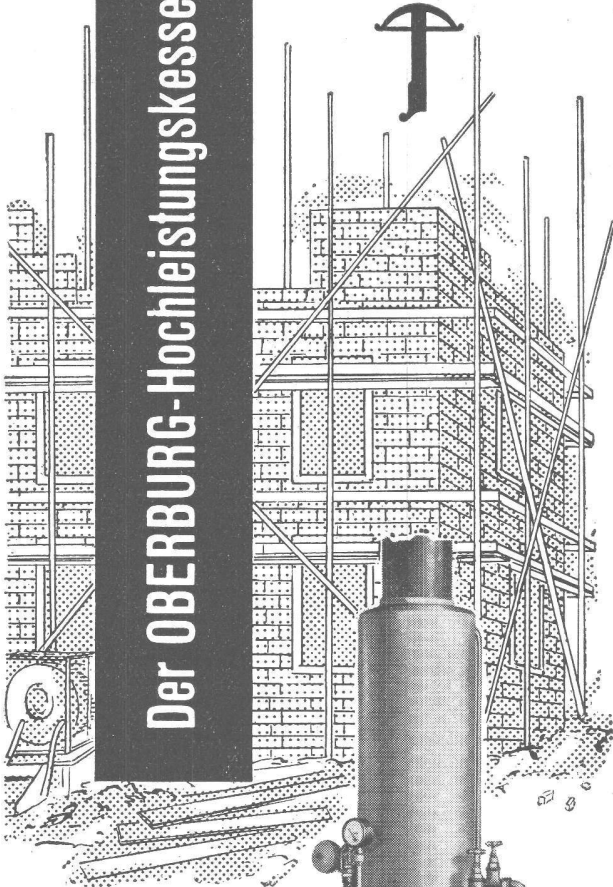
## Brücken Hochbau Industriebau Behälter

Verlangen Sie bitte Beratung, Offerte sowie unsere Referenzliste

### StahlTon AG Zürich

Rämistrasse 6, Telefon (051) 24 18 24  
ab 1. März Oberdorfstrasse 8

# Der OBERBURG-Hochleistungskessel



für Winterarbeiten im  
Baugewerbe

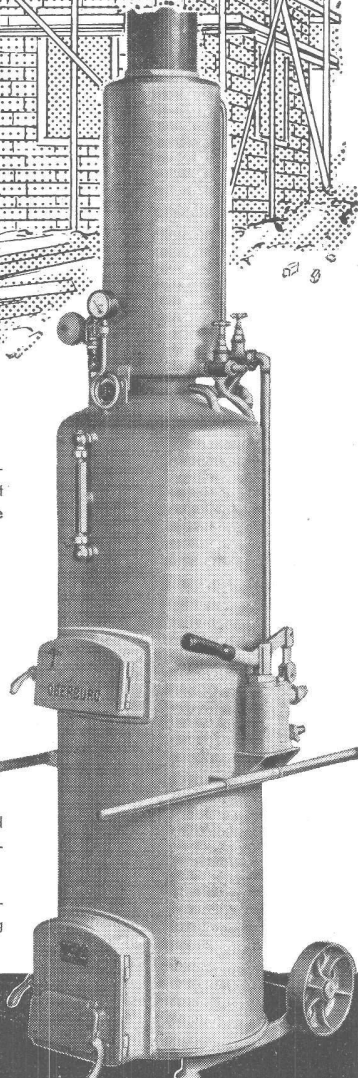
bietet als solider Mehrzweck-  
kessel schweizerischer Herkunft  
bei konkurrenzlosem Preis eine

## maximale Leistung:

- Aufwärmen von Sand und Kies
- Warmwasserbereitung für Betonmaschine und Barackenheizung
- Auftauen von Leitungen, Silos usw.

Der OBERBURG-Hochleistungskessel hat in vielen hundert in- und ausländischen Betrieben höchste Anerkennung gefunden.

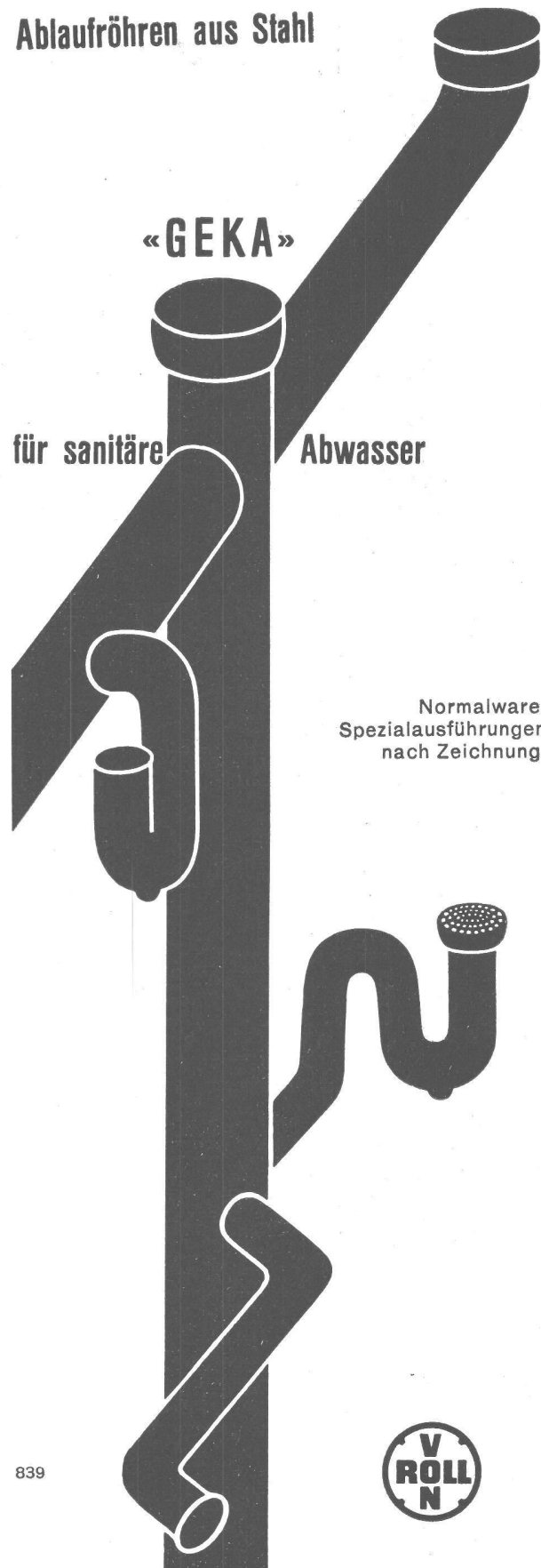
Technische Beratung und unverbindliche Probevorführung durch



### NOTTARIS & WAGNER

Eisengiesserei & Ofenfabrik Gegr. 1852  
Oberburg-Burgdorf Telefon (034) 230 11

## Ablaufröhren aus Stahl



für sanitäre

Abwasser

Normalware.  
Spezialausführungen  
nach Zeichnung.

839



Gesellschaft der Ludw. von Roll'schen Eisenwerke AG, Gerlafingen





## Schindler Aufzüge

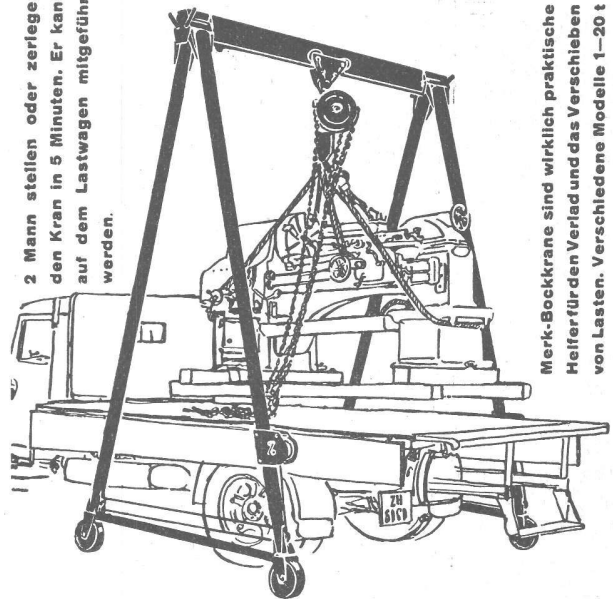


Aufzüge- und Elektromotorenfabrik Schindler & Cie. AG. Luzern

## Zerlegbare Bock-Krane!

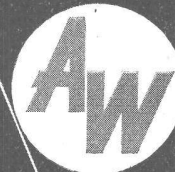
# MERK

2 Mann stellen oder zerlegen den Kran in 5 Minuten. Er kann auf dem Lastwagen mitgeführt werden.



Merk-Bockkrane sind wirklich praktische Helfer für den Verlad und das Verschieben von Lasten. Verschiedene Modelle 1–20 t Tragkraft verschiedener Höhen und Breiten. Verlangen Sie nähere Angaben.

HANS MERK Fahrzeug- und Kranfabrik, DIETIKON-ZÜRICH  
TELEPHON (051) 91 91 21



**ANDERSON & WEIDMANN**  
ZÜRICH TRUGGOTTSTR. 6 TEL. 27-08-17

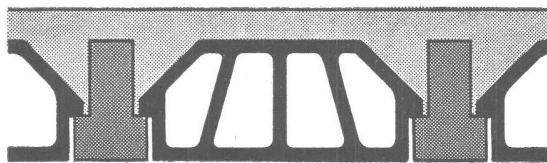
CLICHÉS





**Seit 20 Jahren** verlege ich Ottiker-Decken. Das zeigt am besten, wie sehr ich sie schätze: Betonbalken und Tonsteine sind rasch verlegt und brauchen keine Schalung. Die Spezialstahlarmierung und die einwandfreie Konstruktion bürgen für absolute Sicherheit.

Tonsteine verbessern die Isolation.  
Die praktische Anwendung erbringt  
den Beweis.



# Ottiker

BETONBALKENFABRIK OTTIKER A.G. ZÜRICH

Talstrasse 83, Postfach Zürich 1, Telefon (051) 27 45 78

# SchenkerStoren



Lamellenrollstore System

*Sol-Flex*

**Storenfabrik Emil Schenker AG. Schönenwerd**

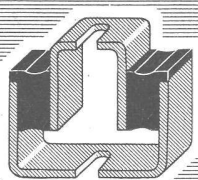
Tel. (064) 3 13 52

Vertretungen:	Zürich	Tel. (051) 32 65 60
	Basel	Tel. (061) 2 93 81
	Luzern	Tel. (041) 2 99 68
	Lausanne	Tel. (021) 23 45 47
	Lugano	Tel. (091) 2 22 13

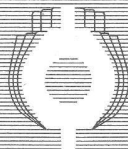
**GÖHNER**  
TÜREN + FENSTER  
**NORMEN**

ermöglichen  
individuelles  
Bauen

**ERNST GÖHNER AG ZÜRICH**  
BERN BASEL ST. GALLEN ZUG BIEL GENÈVE LUGANO



GEGEN VIBRATION



GEGEN DRUCK



GEGEN ZUG



## METALASTIK

### Schwingungs- dämpfer

(Gummi auf Metall  
vulkanisiert)

gegen Stösse, Vibration  
und Lärm Ihrer Motoren  
und Maschinen.

Die Metalastik-Ingenieure  
lösen Ihre Schwingungs-  
probleme.

Musterlager beim  
Vertreter:

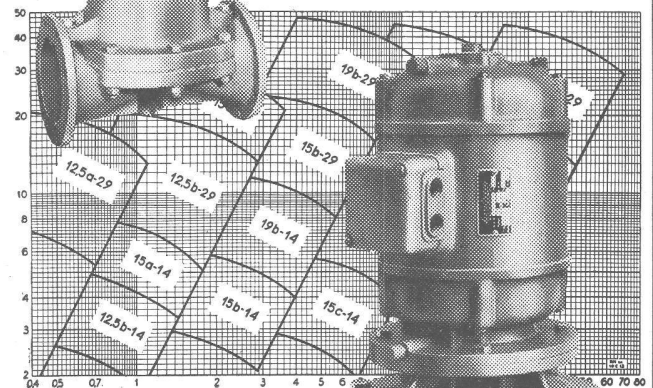
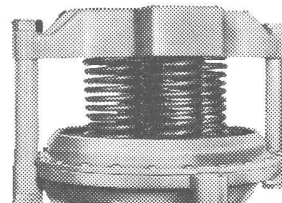
**W. EMIL KUNZ**  
**ZÜRICH 27**

Gothardstrasse 21 Tel. (051) 25 29 10

## Membran - Ventile Stopfbüchsenlose Pumpen

(patentierte Konstruktionen)

in allen gebräuchlichen  
Werkstoffen



**WEKA**

**WEKA AG. WETZIKON-ZCH.**

TELEFON (051) 97 83 02





**WARTMANN & CIE. A.G.**

STAHLBAU · KESSELSCHMIEDE · BRÜCKE

Montage der geschweissten Brücke über die Aare bei Schinznach-Bad (Mai 1952)

## Zum neuzeitlichen Bau gehören **CMC - KLEINAUTOMATEN**

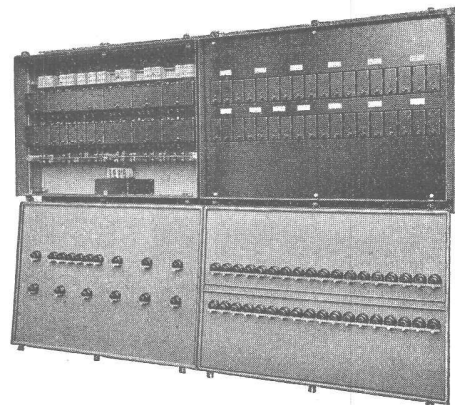
Überall, wo man früher Schmelzsicherungen verwendete, vor allem aber in Bauten mit grösseren Verteilanlagen (Industrie- und Verwaltungsgebäude, Geschäftshäuser, Hotels, Spitäler usw.), erweist sich heute die Überlegenheit dieser Sicherungsautomaten in mehrfacher Hinsicht:

CMC-Kleinautomaten in Verteilkästen eingebaut (links ohne Abdeckplatte).



1. Während Schmelzsicherungen bei Überlastung oder Kurzschluss ausgewechselt werden müssen, genügt bei CMC-Kleinautomaten ein Fingerdruck, um die Betriebsbereitschaft sofort wieder herzustellen.
2. Dank ihrer robusten Bauart lassen sich CMC-Kleinautomaten gleichzeitig als Schalter verwenden.
3. CMC-Kleinautomaten erlauben bessere Ausnützung der Leiterquerschnitte, worauf oft wesentliche Einsparungen an Installationskosten (dünnere Kabel) resultieren.
4. Auch bei starker Beanspruchung funktionieren die CMC-Kleinautomaten ohne jeden Unterhalt höchst zuverlässig auf praktisch unbegrenzte Zeit.

Verlangen Sie unsere ausführlichen Prospekte!



**CMC** CARL MAIER & CIE

Fabrik elektrischer Apparate und Schaltanlagen

**SCHAFFHAUSEN**

BUREAU LAUSANNE TELEPHON 021 22 72 22

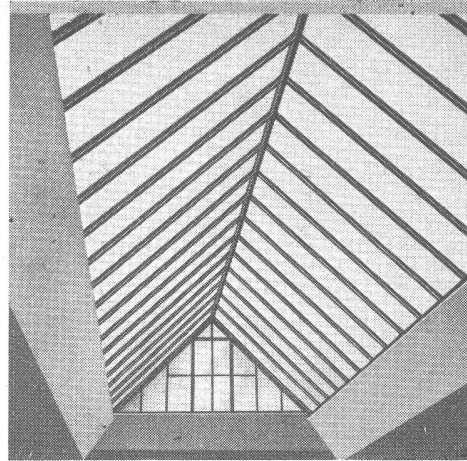
TEL. 053 56131

Kully Glasdächer seit 1898

**KULLY**

A.Kully A.G. Glasdachwerke Olten

Tel. (062) 5 39 01/02

**ZÜRICH**  
*Unfall*

Für Ihre Versicherungen

Unfall, Haftpflicht

Auto, Kasko

Einbruchdiebstahl

Baugarantie usw.

„Zürich“ Allgemeine Unfall- u.  
Haftpflicht-Versicherungs-AG.Mitglieder des Schweiz. Ingenieur- und  
Architektenvereins erhalten vertragliche  
Vergünstigungen beim Abschluss ihrer  
Versicherungen.

Nunmehr liegen vor: Teil I-III

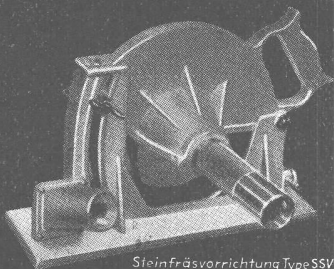
der

## Arbeitsmappe für Mineralölingenieure

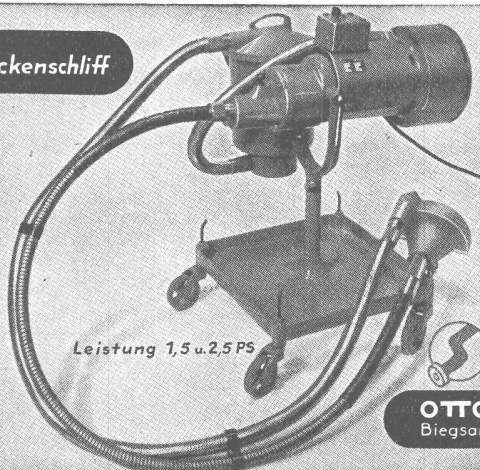
Bearbeitet von Dipl.-Ing. L. Grosse VDI

133 Arbeitsblätter (DIN A 4) für Chemieinge-  
nieure, Apparatebauer, Chemiker und Betriebs-  
leiter in Mineralölraffinerien, Schwelwerken,  
Hydrierwerken und Synthesanlagen.

In Knöpfmappe DM 37.—

Die Blätter dieser Arbeitsmappe sind aus dem  
Bedürfnis heraus entstanden, die täglich be-  
nötigten Zahlenwerte für die Planung neuer und  
die Betriebsführung vorhandener Anlagen in  
handlicher Form jederzeit greifbar zu haben.**DEUTSCHER INGENIEUR-VERLAG GMBH**Verlag des Vereines Deutscher Ingenieure  
**DÜSSELDORF** **INGENIEURHAUS****Ein Fortschritt in der Steinindustrie = Trockenschliff**Ein- und mehrtourige  
Mehrzweckmaschinen mit  
biegsamen Wellen mit  
voll wirksamer Staubabsaugung

Steinfräsvorrichtung Type SSV



Leistung 1,5 u. 2,5 PS

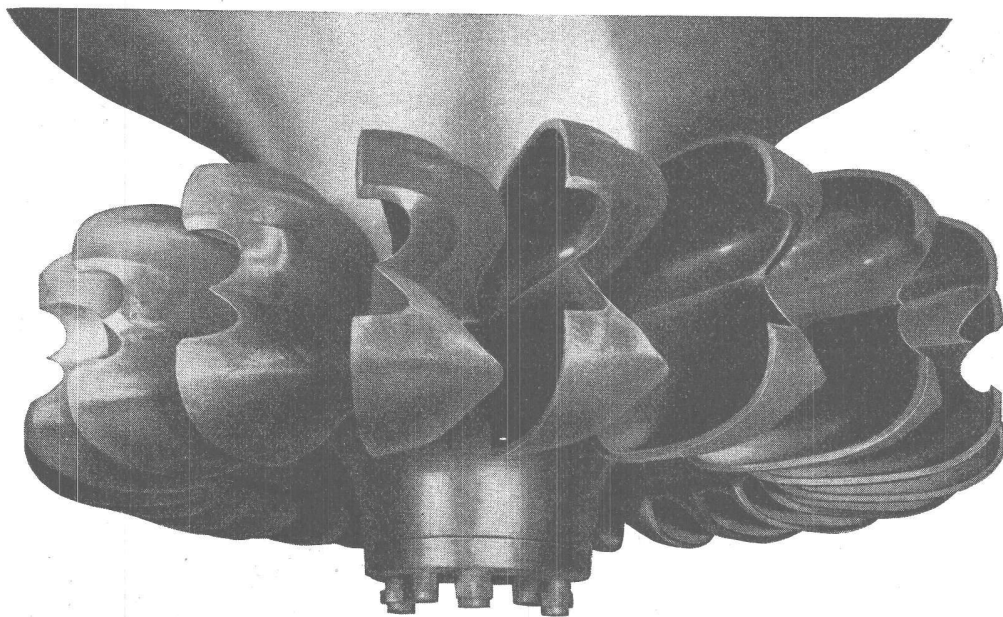
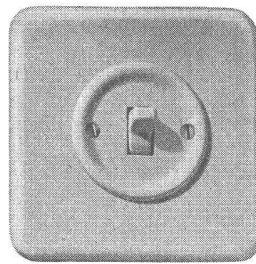
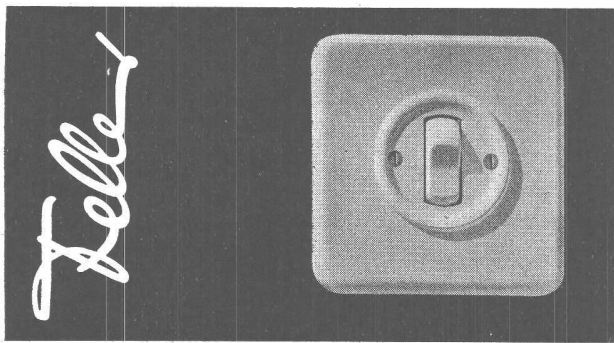
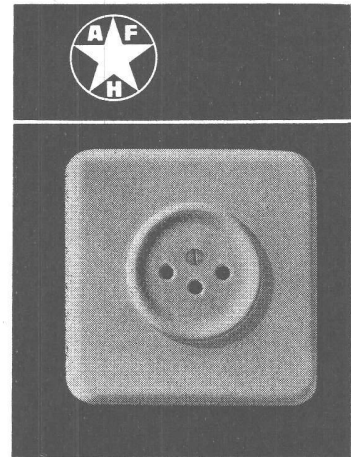


Steinschleifapparat Type TA 2

Für schwere  
und leichte  
Arbeiten sind  
**ROTAR-**  
Getriebemaschinen,  
infolge ihrer höheren  
Geschwindigkeiten, besonders geeignet.  
Bitte fordern Sie unsere Sonderliste Nr.150**OTTO SUHNER A.G. BRUGG (Aarg.)**  
Biegsame Wellen- u. Apparatefabrik • Tel. (056) 4 14 22



**Neuzeitliche Schalter und Steckdosen für Unterputzmontage**  
**Adolf Feller AG. Horgen, Fabrik elektrischer Apparate**

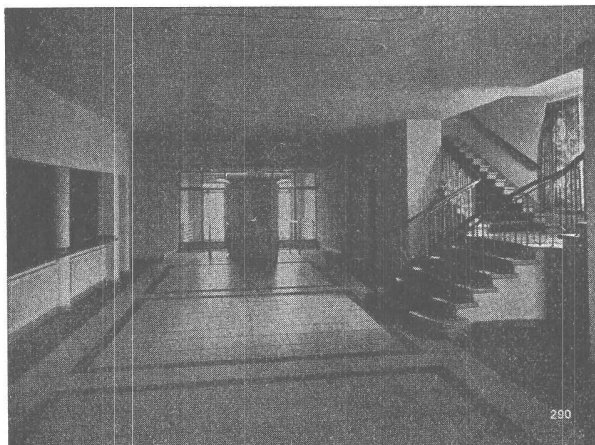


# ESCHER WYSS

## ALLE TURBOMASCHINEN

Wasserturbinen  
 Dampfturbinen  
 Gasturbinen mit geschlossenem Kreislauf  
 Turbopumpen  
 Turbokompressoren  
 Eindampfanlagen

Kältemaschinen  
 Wärmepumpen  
 Industrie-Zentrifugen  
 Zementmaschinen  
 Dampfkessel und Apparate  
 ESCHER WYSS AG. ZÜRICH



## Qualitäts-Fabrikate

in Basaltolit-Quarzit

### Treppenanlagen      Bodenplatten

hydraulisch gepresst, mit granitharter Gehfläche, in verschiedenen  
 Farben. Nach Wahl **gleitfest** **geraut** oder **geschliffen**

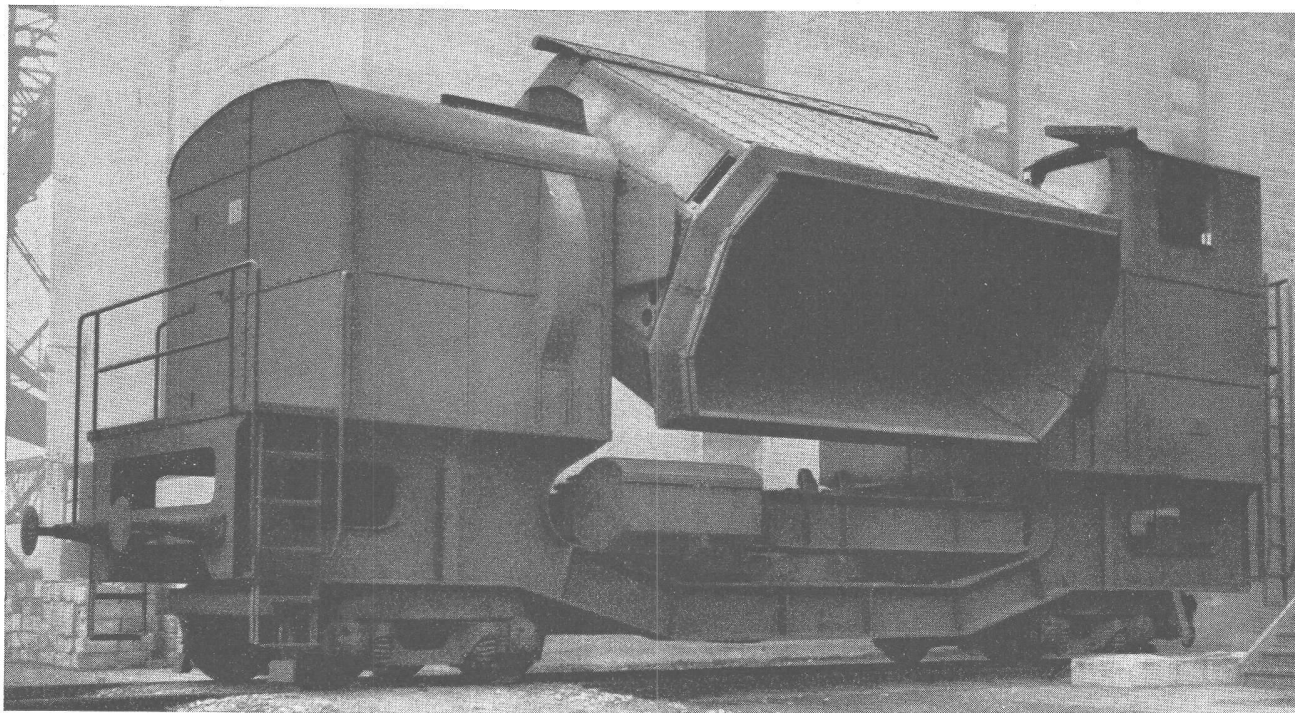
Standard-Formate: 25/25/2 cm  
 30/30/2 cm  
 35/35/2,5 cm  
 40/40/3 cm

in Granit-Imitation sofort ab Lager lieferbar!

**SPEZIALBETON AG. STAAD (St. G.)**

# HUBSCHER & CO. SCHAFFHAUSEN

MASCHINEN- UND STAHLBAU EBNATSTRASSE 131 TELEPHON (053) 5 35 19

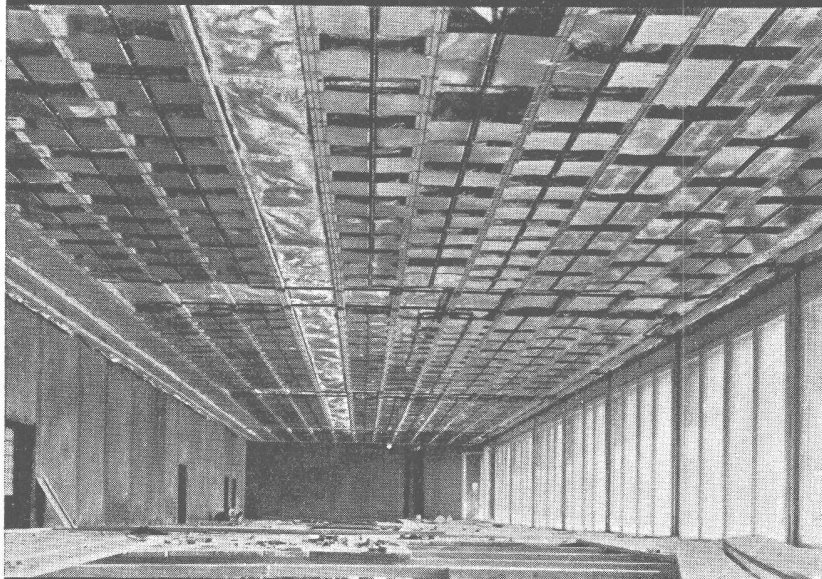


Koks-Trockenlöschwagen mit elektrisch gesteuertem Fahr-, Dreh-, Kübelabstoss- und Kippantrieb. Bruttogewicht 65 Tonnen.

GEGEN KÄLTE UND WÄRME MIT



ISOLIEREN



Das ALFOL Isolier-Verfahren mit Aluminium-Folien hat sich bei Strahlungsheizungen hervorragend bewährt. ALFOL verhindert Strahlungsverluste in einzigartiger Weise.

ALFOL, seit 20 Jahren mit Erfolg angewendet, ist

**unbrennbar, ungezieferfrei,  
staubfrei, fäulnisfrei, geruchlos,  
nicht hygroskopisch, praktisch  
gewichtlos.**

Verkauf, Beratung und Montage durch

INGENIEURBUREAU DR. ING. M. KOENIG, ZÜRICH 1

Tiefenhöfe 8 / Paradeplatz 5

Telefon (051) 23 97 50