

Zeitschrift: Schweizerische Bauzeitung
Herausgeber: Verlags-AG der akademischen technischen Vereine
Band: 71 (1953)
Heft: 46

Werbung

Nutzungsbedingungen

Die ETH-Bibliothek ist die Anbieterin der digitalisierten Zeitschriften auf E-Periodica. Sie besitzt keine Urheberrechte an den Zeitschriften und ist nicht verantwortlich für deren Inhalte. Die Rechte liegen in der Regel bei den Herausgebern beziehungsweise den externen Rechteinhabern. Das Veröffentlichen von Bildern in Print- und Online-Publikationen sowie auf Social Media-Kanälen oder Webseiten ist nur mit vorheriger Genehmigung der Rechteinhaber erlaubt. [Mehr erfahren](#)

Conditions d'utilisation

L'ETH Library est le fournisseur des revues numérisées. Elle ne détient aucun droit d'auteur sur les revues et n'est pas responsable de leur contenu. En règle générale, les droits sont détenus par les éditeurs ou les détenteurs de droits externes. La reproduction d'images dans des publications imprimées ou en ligne ainsi que sur des canaux de médias sociaux ou des sites web n'est autorisée qu'avec l'accord préalable des détenteurs des droits. [En savoir plus](#)

Terms of use

The ETH Library is the provider of the digitised journals. It does not own any copyrights to the journals and is not responsible for their content. The rights usually lie with the publishers or the external rights holders. Publishing images in print and online publications, as well as on social media channels or websites, is only permitted with the prior consent of the rights holders. [Find out more](#)

Download PDF: 22.02.2026

ETH-Bibliothek Zürich, E-Periodica, <https://www.e-periodica.ch>

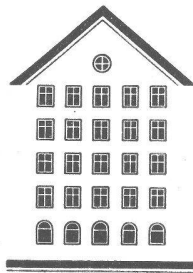
SCHWEIZERISCHE BAUZEITUNG

WOCHENSCHRIFT FÜR ARCHITEKTUR / INGENIEURWESEN / MASCHINENTECHNIK

REVUE POLYTECHNIQUE SUISSE

ORGAN DES S.I.A. SCHWEIZERISCHER INGENIEUR- UND ARCHITEKTEN-VEREIN
UND DER G.E.P. GESELLSCHAFT EHEMAL. STUDIERENDER DER EIDG. TECHN. HOCHSCHULE
GEGRÜNDET 1883 VON ING. A. WALDNER / HERAUSGEGEBEN VON ING. W. JEGHER

Fenster



Kiefer Zürich

AUFZÜGE

für Personen - Waren
Speisen - Akten
mit und ohne Feineinstellung

Gebauer
ZÜRICH
Birmensdorferstr. 273
Telephon 33 21 66

BERCHTOLD & Co.

HEIZUNG • LÜFTUNG
WARMWASSER

THALWIL

**INDUSTRIE-
HEIZUNG**
HEISSWASSER
STATT DAMPF

Telephon
051 / 920501

Durisol

**BAUPLATTEN ohne und mit ARMIERUNG für ISOLIERUNG
AUSFACHUNG, DECKEN- und FLACHDACHKONSTRUKTIONEN
grossflächige DECKENHOURDIS, HOHLBLOCKMAUERSTEINE**

DURISOL AG. FÜR LEICHTBAUSTOFFE DIETIKON • TEL. 918665

Verlag

W. Jegher & A. Ostertag, Dianastrasse 5,
Zürich / Tel. 23 45 07 / Postcheck VIII 6110
Postadresse:
Schweiz. Bauzeitung, Postfach Zürich 39

Anzeigen-Verwaltung

Mosse-Annoncen AG., Zürich, Limmat-
quai 94 / Tel. 32 68 17 / Postcheck VIII 1027

INHALT

Torsion von Kastenträgern. Von <i>P. Müller</i>	673*
Strahlungskessel Bouëllat	676*
Kommissionssitzungen des Internat. Kälteinstituts. Von <i>P. Grassmann</i>	677
Stadtspital Waid in Zürich. Von <i>H. Marti</i>	677
Garagenbau K. Söhner, Zürich. Von <i>W. Dunkel</i>	677*
Studentenheim an der ETH	679
Neue Laboratorien von Brown, Boveri	680*

MITTEILUNGEN

Dieselelektrische Lokomotiven für Abessinien. Kraftwerk Rheinfelden	681
Das Krankenzimmer. Neuer Strassen- rost. ETH. Lärmbekämpfung. Eidg. Kunststipendien	682*

NEKROLOGE

<i>J. Müller</i>	682*
<i>M. Lugeon, L. Miskovsky</i>	683

BUCHBESPRECHUNGEN

Béton précontraint, par <i>Y. Guyon</i>	683
Türkische Moscheen, von <i>U. Vogt- Göknil</i>	684
World's Great Bridges, von <i>H. Shir- ley Smith</i> . Wege und Ziele der österr. Elektrizitätswirtschaft, von <i>O. Vas. Angewandte Nomographie</i> . von <i>F. Kiessler</i>	685
Neuerscheinungen	686

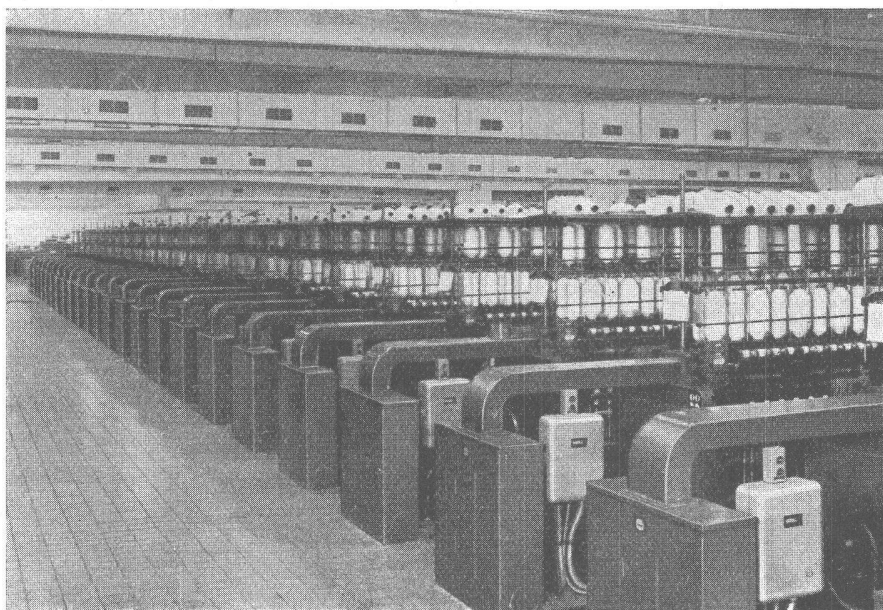
WETTBEWERBE

Schulhaus Tannegg, Baden. Schul- haus «Höhe», Aarburg	686
--------------------------------------------------------------------	-----

VEREINE

ETH. Institut für Hygiene und Ar- beitsphysiologie	686
SVMT. Diskussionstag	686
S. I. A. Mitteilungen des General- sekretariats	686

VORTRAGSKALENDER	686
----------------------------	-----



LUWA klimatisiert führende europäische Textilfabriken !

In der Union Cotonnière S. A. in Belgien sorgt eine LUWA-Klima-Anlage — Sommer und Winter über — mit der Zuverlässigkeit eines Schweizer Uhrwerks für das richtige Befeuchten oder Entfeuchten, Kühlen oder Wärmen und Reinigen der Luft.

Verlangen Sie Prospekte oder Ingenieurbesuch!

LUWA S. à r. l., 32, avenue Montaigne, PARIS 8^e

LUWA Española S. A., Plaza Cataluña, 21, BARCELONA

LUWA do Brasil S. A., Caixa Postal 7896, SAO PAULO

Pneumafil Corp. 2516, Wilkinson Bld., CHARLOTTE (USA)

LUWA AG ZÜRICH 47

Fabrik für Luft- und Wärmetechnik
Anemonenstrasse 40,
Telefon (051) 52 13 03
Fernschreiber 52 268



Beste Isolation

Wärmeleitzahl 0,035

leichtes Transportgewicht

3 kg per m² Isolation

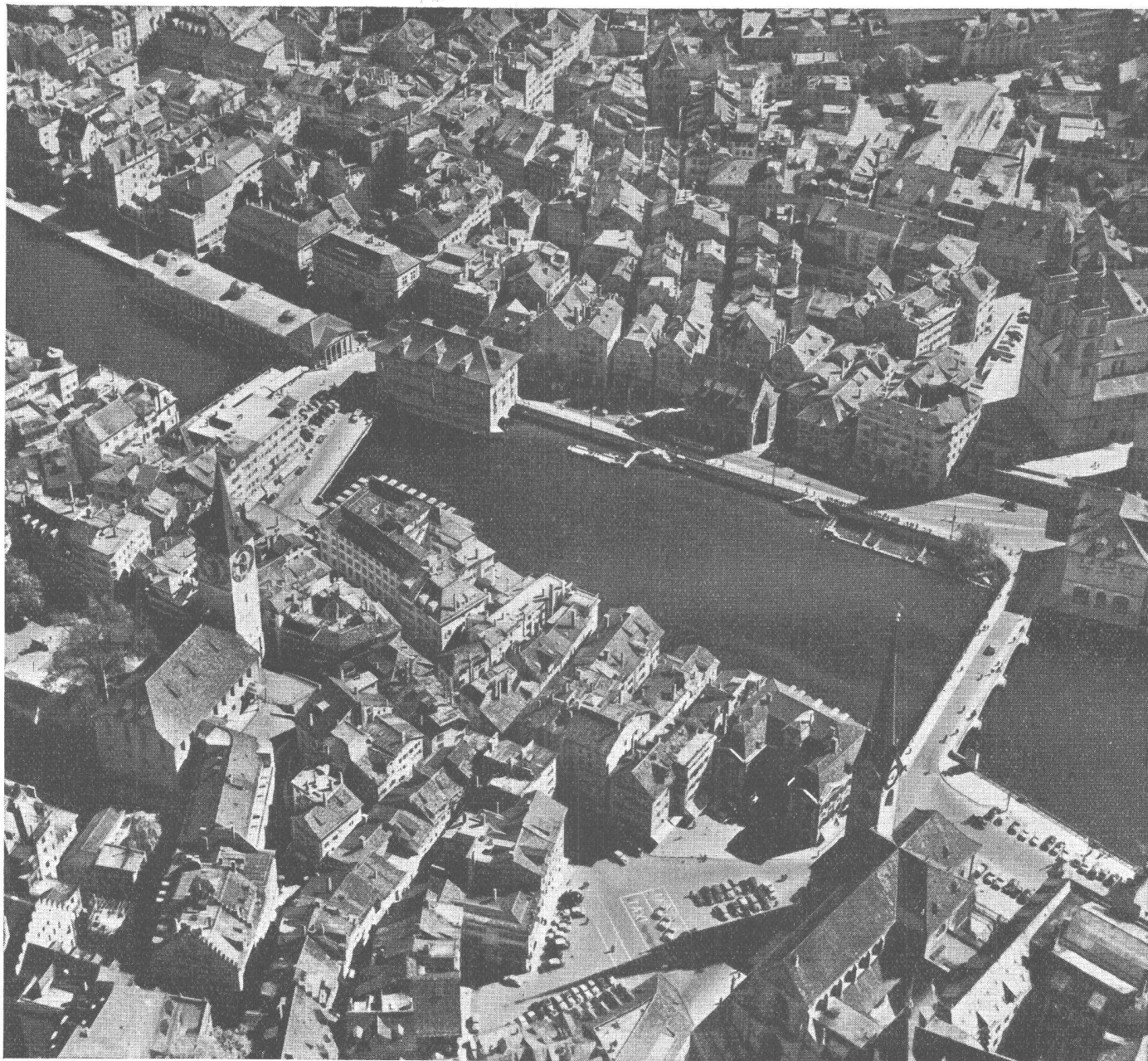
billiger Preis . . .

diese 3 Eigenschaften waren auch
beim Schulhaus-Erweiterungsbau
der Berggemeinde Nufenen
(Arch. Simmen & Keller) ausschlag-
gebend für die Wahl von

Flumser Steinwolle

Prospekt und Muster auf Anfrage

Schmelzwerk Spoerry, Flums Tel. (085) 8 31 48

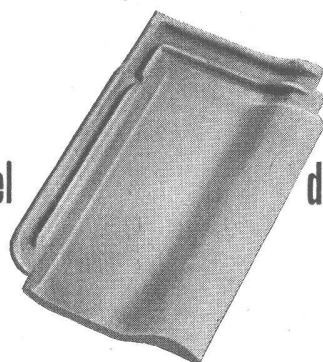


Referenzen gefällig?

Den Wert von Baumaterialien beurteilt der vorsichtige Fachmann gern nach den Erfahrungen, die andere vor ihm damit machten. Er verlangt Referenzen!

Wir stehen damit gern zur Verfügung und laden Sie ein, mit uns einen Blick auf das unübersehbare Dächermeer Zürichs zu werfen.

...auch dies spricht für den Ziegel



den Zürcher Ziegel!

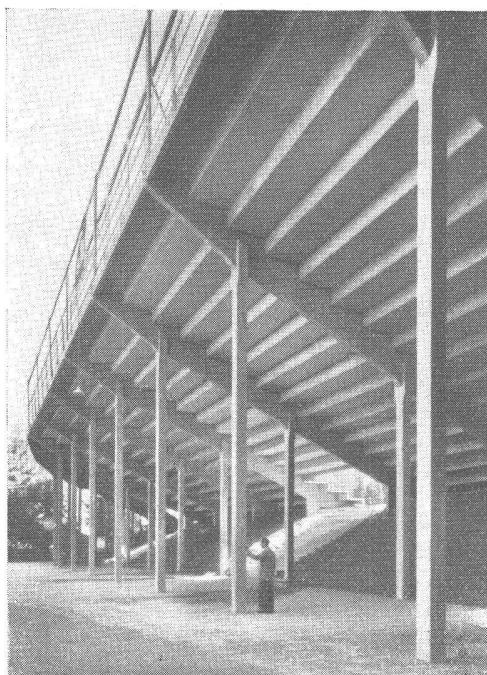
Zürcher Ziegeleien Zürich

*Autofrigo***KLIMA-ANLAGEN**

Die Klima-Anlage in Verbindung mit einer Kältemaschine «Autofrigo» ist in der Lage, jedes gewünschte Klima — ohne Rücksicht auf die Aussenwitterungsverhältnisse — zu schaffen. Die Kältemaschine «Autofrigo» macht die Klima-Anlage zu einer vollwertigen Einrichtung.

AUTOFRIGOR AG. ZÜRICH

Schaffhauserstrasse 473 Telephone (051) 48 15 55



Neue Stehplatztribüne aus vorfabrizierten Beton-
elementen, Rennbahn Zürich-Oerlikon

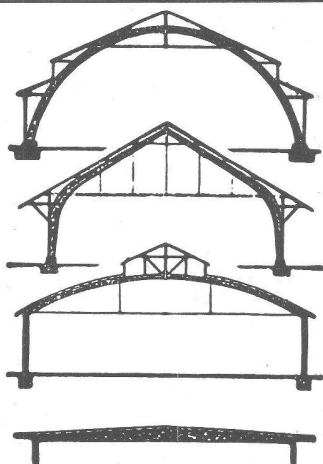
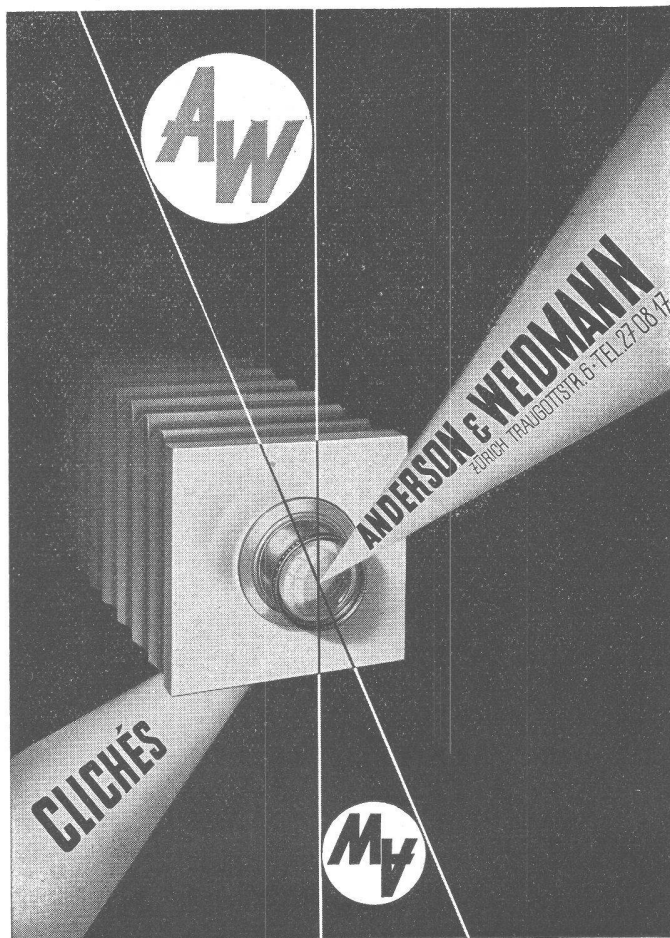
Fassungsvermögen: 2000 Personen

Montagezeit: 8 Arbeitstage

Lieferung der Betonelemente:

Vobag

AG. für vorgespannten Beton
Adliswil-Zürich, Tel. 91 68 44

**B. ZÖLLIG
SÖHNE****Holz-Konstruktionen
ARBON**

Spezialität
**AUSFÜHRUNG in der
HETZERBAUWEISE**

FÜR LAGER-, TURN- UND
FABRIKHALLEN
LEHRGERÜSTE UND
KIRCHEN
RISSFREIE SÄULEN

EMULTAR**Oberflächen- u. Korrosionsschutzmittel**

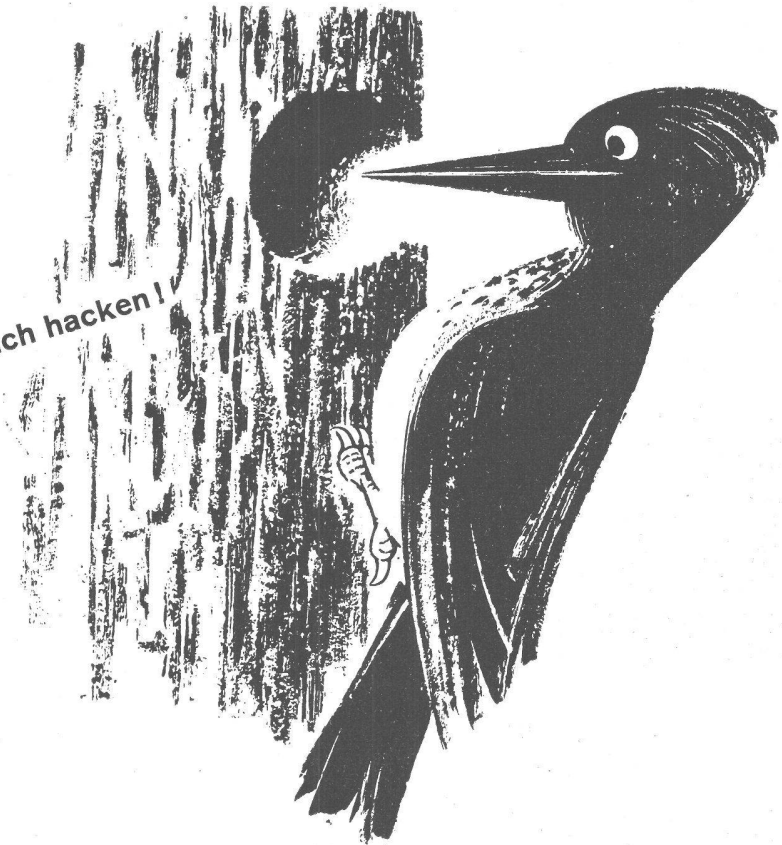
auf Steinkohlenteerweichpech - Basis.

**Wasser-, öl- und benzinfester Schutz-
anstrich.** Kälte- und hitzebeständig,
fließt nicht! Beständig gegen die mei-
sten Säuren. Einwandfreie Haftung
auf jeder Art Oberfläche, einschliess-
lich Glas und Holz. Generalvertretung:

DR. H. HAEGLER + ZÜRICH 1/22

Tel. (051) 27 26 14 - Nüscherstrasse 44

Auf LINATEX würdest du vergeblich hacken!



LINATEX ?

LINATEX, bestehend aus 95% Naturgummi und hergestellt in den Anlagen der Linatex-Organisationen, erhält seine einzigartigen Eigenschaften durch ein auf Kaltvulkanisation aufgebautes Verfahren.

LINATEX ist das bahnbrechende Material zum Auskleiden von Maschinenteilen, die starkem Abrieb und intensiver Korrosion ausgesetzt sind, z. B. Röhren, Leitungen, Behälter, Trommeln, Bänder usw. an Förder-, Misch- und Pump-Anlagen.

LINATEX widersteht dem Abrieb durch Steine, Sand, Kohle, Asche, Erze um ein Vielfaches besser als jedes andere Material.

LINATEX schützt die Maschinen vor direktem Verschleiss und vor der korrosiven Wirkung von Säuren und Dämpfen; die Linatex-Verkleidung kann auf einfache Weise erneuert werden.

LINATEX – zugleich widerstandsfähiger und auswechselbar – bedeutet daher für jeden Betrieb einen wirtschaftlichen Faktor ersten Ranges.

LINATEX hat seine hervorragende Eignung u. a. bewiesen in den Produktionszweigen:

Erz- und Kohlenminen

Aufbereitungsanlagen für Steine, Sand, Erden

Kohlenindustrie

Zementindustrie

Keramische Industrie

Metallverarbeitende Industrie

Stahlwerke

Chemische Industrie

Heizanlagen

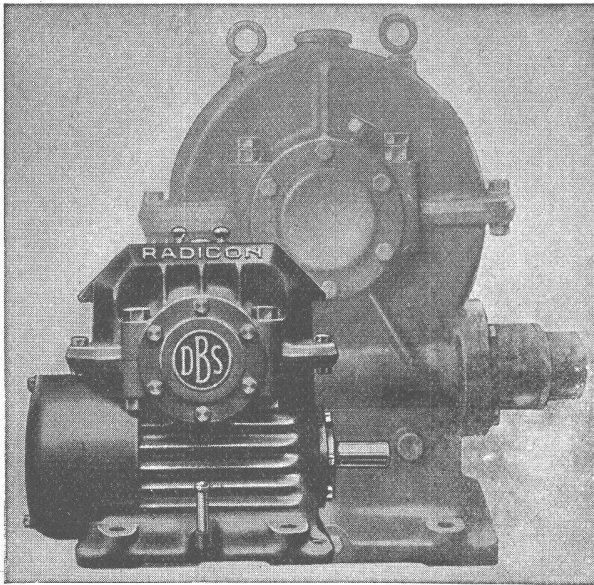
LINATEX

am widerstandsfähigsten gegen Verschleiss



Gesellschaft der Ludw.
von Roll'schen Eisenwerke AG.
Eisenwerk Klus, Klus

RADICON SCHNECKENGETRIEBE



für

Platzersparnis, höhere Leistung,
niedrigere Kosten, Sicherheit

Ab Lager:

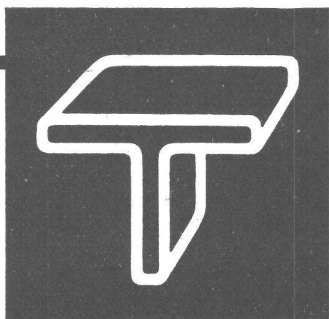
W. EMIL KUNZ ★ ZÜRICH 27

Gottthardstrasse 21 - Telefon (051) 25 29 10

SCHWEIZERISCHE WAGONS- UND AUFZÜGEFABRIK A.G. SCHLIEREN-ZÜRICH



Schlieren
Aufzüge



Schaufenster- Anlagen

**GEBR. TUCHSCHMID AG.
FRAUENFELD**

FRAUENFELD TEL. (054) 72471
ZÜRICH TEL. (051) 23 23 01

St. Margrether-Sandstein

Kennen Sie die Vorzüge meines Materials? Jegliche Steinhauerarbeiten, Tür- u. Fenstereinfassungen, Cheminées etc.

Verlangen Sie unverbindlich Offerte oder Vertreterbesuch.

STEINBRUCH- UND STEINMETZGESCHÄFT

E. GAUTSCHI St. Margrethen Tel. 7 34 86

Gegen Durchfeuchtung

der Wände und Decken

Vaporex-Dampfsperren

ein neues Verfahren mit grossen Vorteilen

Schweiz. Alleinvertretung **Otto Walthert, Ing., Küsnacht/Zch.**
Seestrasse 7a Telefon 98 48 15

Knotengitter »unlösbar«

die ästhetische, unaufdringliche und sehr solide Einfriedung für Grundstückstücke jeder Art. Verlangen Sie ausführlichen Prospekt.



Emil Hitz

Fabrik für Drahtgeflechte
Zürich 3/45, Grubenstr. 29
Tel. (051) 33 25 50

Zweigbetrieb in Basel

Ob. Rebgrasse 40, Tel. (061) 32 45 92

50 JAHRE
EMIL HITZ
1903/1953